

厚真町

# 上幌内3遺跡

— 厚幌ダム建設事業埋蔵文化財発掘調査報告書 —

平成 28 年度

公益財団法人 北海道埋蔵文化財センター

## 写真図版目次

### ●口絵

#### 口絵1

1. 土坑墓(ⅢGP-1)
2. 人骨(頭部)
3. 鎌・刀子ほか
4. 耳飾り・ガラス玉
5. 漆器(塗膜)

#### 口絵2

1. 土坑墓副葬品出土状況(ⅢGP-2)
2. 杭列と獣骨

#### 口絵3

1. 平地住居跡(ⅢH-9)
2. 建物跡(上幌内モイ遺跡を望む)

#### 口絵4

1. 竪穴住居跡(VH-5)
2. 石組が(VH-9HF-1)
3. Tビット土層断面(TP-14)
4. Tビット杭出土状況(TP-20)
5. 同左 拡大

### ●V章 自然科学的分析・鑑定

#### [V章-1]

図版1. 黒曜石原材産地分析試料

#### [V章-2]

図1. No.1の組織観察結果

図2. No.2・No.5の組織観察結果

図3. No.3の組織観察結果

図4. No.4の組織観察結果

#### [V章-3]

図版1. 分析対象鉄製品と試料採取位置

図版2. 鐏(上3-9)断面の金属組織

図版3. 刀装具(上3-27)断面の金属組織

#### [V章-4]

図版1. (ガラス玉)

図版2. (ガラス玉)

#### [V章-5]

図版1. 漆器椀外面赤文様部の塗膜構造(a)と  
反射電子像(b)

#### [V章-6]

図版1. 厚真町上幌内3遺跡出土材の光学顕微鏡写真

#### [V章-7]

図版1-a. 頭蓋骨 右側面・前面・左側面・後面

図版1-b. 頭蓋骨 上面・下面

図版1-c. 左側頭骨 外側面・内側面

図版1-d. 左前頭骨・頬骨

図版1-e. 上顎骨および口蓋骨  
上面・右側面・前面・左側面・下面

図版1-f. 下顎骨 上面・右側面・左側面

図版1-g. 頸椎・胸椎 上面

図版1-h. 右肩甲骨基部

図版1-i. 上腕骨および尺骨肘頭

図版1-j. 寛骨臼および下肢骨

図版2. 下顎 左側切歯・犬歯・第1大白歯  
上・咬合面 下・頬側面

#### [V章-8]

図版1. 出土骨

図版2. 炭化種実(1)

図版3. 炭化種実(2)

#### [V章-9]

図版1. 厚真町上幌内3遺跡から出土した動物遺体  
[V章-10]

図版1. 厚真町上幌内3遺跡から出土した炭化種実  
(1)

図版2. 厚真町上幌内3遺跡から出土した炭化種実  
(2)

### ●図版

[カラー写真]

#### 図版1

1. 遺跡近景(調査前)
2. 遺跡近景(調査中)

#### 図版2

1. A地区基本土層断面
2. B地区基本土層断面
3. C地区南端基本土層断面
4. C地区北端基本土層断面

#### 図版3

1. A地区北壁土層断面
2. B地区北壁土層断面
3. C地区トレンチ土層断面

#### 図版4

1. ⅢH-1HF-1断面
2. ⅢH-1HF-2断面
3. ⅢH-2HF-1断面
4. ⅢH-2HF-2断面
5. ⅢH-3HF-1断面
6. ⅢH-3HF-2断面
7. ⅢH-4HF-1断面
8. ⅢH-4HF-1被熱層

#### 図版5

1. ⅢH-5HF-1断面
2. ⅢH-5HF-2断面
3. ⅢH-5HF-3断面
4. ⅢH-6HF-1断面
5. ⅢH-8HF-1断面
6. ⅢH-9HF-1断面
7. ⅢH-9HF-1被熱層
8. ⅢH-9HA-1断面

図版 6

1. IIIH-10HF-1 断面
2. IIIH-10HF-1 被熱層
3. IIIH-11HF-1 断面
4. IIIH-11HF-1 被熱層
5. IIIH-12HF-1 検出
6. IIIH-12HF-1 断面
7. IIIH-13HF-1 断面
8. IIIH-14HF-1 断面

図版 7

1. 土坑墓(III GP-1) 検出
2. 樽前b除去後の状況
3. 鉦出土状況
4. 鉄鍋片出土状況
5. 鉄鍋片出土状況
6. 墓標穴(III GP-1 SP-1) 断面
7. 墓標穴(III GP-1 SP-1) 完掘

図版 8

1. 周溝・掘上土土層断面
2. 掘上土土層断面
3. 土坑墓長軸土層断面
4. 土坑墓短軸土層断面
5. 遺体層上面検出
6. 人骨検出

図版 9

1. 墓坑構築面
2. 土坑墓(III GP-2) 断面
3. 土坑墓(III GP-2) 坑底
4. 副葬品出土状況
5. 歯冠出土状況

図版 10

1. (集中区1) III F-6 断面
2. (集中区1) III F-8 断面
3. (集中区2) III F-10 断面
4. (集中区2) III F-9 断面
5. (集中区3) III F-11 断面
6. (集中区3) III F-12 断面
7. (集中区5) III F-14 検出
8. (集中区5) III F-14 断面

図版 11

1. III F-1 断面
2. III F-2 断面
3. III F-3 断面
4. III F-4 断面
5. III F-5 断面
6. III F-5 被熱層
7. III F-7 断面
8. III F-13 断面

図版 12

1. III A-1 検出
2. III A-1 断面
3. III A-2 検出

4. III A-2 断面

5. IH-1HF-1・HA-1 断面
6. IH-2HF-1 断面

図版 13

1. VH-1HF-1 断面
2. VH-2HF-1 断面
3. VH-3HF-1・2 断面
4. VH-4HF-1・2 断面
5. VH-5HF-1 断面
6. VH-6HF-1 断面
7. VH-9HF-1 断面
8. VH-9HF-1 石組炉

図版 14

1. VF-1 断面
2. VF-3 断面
3. VF-4 断面
4. VF-5 断面
5. VF-6 断面
6. VF-7 断面
7. VF-8 断面
8. VF-9 石組炉

図版 15

1. III GP-1 出土の鉄鍋
2. 同上(保存処理後・復元)

図版 16

1. III GP-1 出土の鉄製品

図版 17

1. III GP-1 出土の金属製品・漆器

図版 18

1. III GP-1・2 ほか出土のガラス玉

図版 19

1. III GP-2 ほか出土の古銭

図版 20

1. III H 出土の鉄製品

図版 21

1. III P・集中区出土の鉄製品

図版 22

1. 集中区・III 層包含層出土の鉄製品

図版 23

1. 復元土器
2. 加工痕ある骨片・土製品・石製品

図版 24

1. TP-20 出土の杭

[モノクロ写真]

図版 25

1. 遺跡遠景(厚真川対岸より)
2. 遺跡遠景(上幌内モイ遺跡からC地区を望む)

図版 26

1. 調査開始時の状況(2013年度・C地区)
2. 調査開始時の状況(2014年度・A地区)

図版 27

1. IH-1HF-1・HA-1 検出
2. クマの歯出土状況
3. IH-1HP-4 断面
4. IH-1HP-17 断面
5. IH-1HP-29 断面
6. IH-1・建物跡 2 完掘

図版 28

1. IH-2HF-1 検出
2. IH-2HF-1 焼土周辺杭穴検出
3. 建物跡 2 検出
4. 建物跡 2HP-6 断面
5. 建物跡 3 調査状況
6. 建物跡 3HP-5 断面
7. IP-2 断面
8. IP-3 断面

図版 29

1. IIIH-1 検出
2. IIIH-1HS-1 検出
3. IIIH-1HS-1 高坏脚部出土状況
4. IIIH-1HS-2 検出
5. IIIH-1HS-3 検出

図版 30

1. IIIH-1HF-1 検出
2. IIIH-1HF-2 検出
3. IIIH-1HF-1・2 断面
4. シカの歯出土状況
5. IIIH-1HP-1 断面
6. IIIH-1HP-2 断面
7. IIIH-1HP-3 断面
8. IIIH-1HP-4 断面
9. IIIH-1HP-5 断面
10. IIIH-1HP-6 完掘

図版 31

1. IIIH-1HP-7・8 遺物出土状況
2. IIIH-1HP-7・8 断面
3. IIIH-1HP-7・8 完掘
4. IIIH-1 全景

図版 32

1. IIIH-2 検出
2. IIIH-2HF-1 検出
3. 鉄鍋片出土状況
4. IIIH-2HP-1 断面
5. IIIH-2HP-2 完掘
6. IIIH-2HP-5 断面

図版 33

1. IIIH-2HP-8 断面
2. IIIH-2HP-9 完掘
3. IIIH-2HP-11 断面
4. IIIH-2HP-14 断面
5. IIIH-2HP-15 完掘
6. IIIH-2HP-16 断面

7. IIIH-2 完掘

図版 34

1. IIIH-3 検出
2. IIIH-3HF-1 検出
3. IIIH-3HP-2 断面
4. IIIH-3HP-3 完掘
5. IIIH-3HP-4 断面
6. IIIH-3 完掘

図版 35

1. IIIH-4 検出
2. IIIH-4HS-1・2 検出
3. IIIH-4HP-1 断面
4. IIIH-4HP-2 断面
5. IIIH-4 完掘

図版 36

1. IIIH-5 検出
2. IIIH-5HF-1 検出
3. IIIH-5HP-2 完掘
4. IIIH-5HP-3 断面
5. IIIH-5HP-6 断面
6. IIIH-5 完掘

図版 37

1. IIIH-6 遺物出土状況
2. IIIH-6HF-1 検出
3. IIIH-6HP-1 断面
4. IIIH-6HP-3 完掘
5. IIIH-6HP-6 断面
6. IIIH-6 完掘

図版 38

1. IIIH-7 調査状況
2. IIIH-7HP-2 断面
3. IIIH-7HP-3 断面
4. IIIH-7HP-5 断面
5. IIIH-7HP-7 完掘
6. IIIH-7 完掘

図版 39

1. IIIH-8 付近調査状況
2. IIIH-8HS-1 検出
3. IIIH-8HF-1 検出
4. 鉄製品出土状況
5. IIIH-8HP-3 完掘
6. IIIH-8HP-6・7 断面
7. IIIH-8 完掘

図版 40

1. IIIH-9 検出
2. IIIH-9HF-1 検出
3. IIIH-9HP-1 断面
4. IIIH-9HP-2 完掘
5. IIIH-9HP-4 完掘
6. IIIH-9HP-5 断面
7. IIIH-9HP-6 断面
8. IIIH-9HP-8 断面

9. IIIH-9HP-10 完掘
10. IIIH-9HP-13 断面
11. IIIH-9HP-20 断面

図版 41

1. IIIH-9 完掘
2. IIIH-10・11 検出

図版 42

1. IIIH-10 調査状況
2. IIIH-10HF-1 検出
3. IIIH-10・11 炭化材出土状況
4. IIIH-10HP-11 遺物出土状況
5. IIIH-10HP-1 完掘
6. IIIH-10HP-2 断面
7. IIIH-10HP-5 断面
8. IIIH-10HP-6 完掘
9. IIIH-10HP-9 断面
10. IIIH-10HP-13 完掘

図版 43

1. IIIH-11 調査状況
2. IIIH-11HF-1 検出
3. IIIH-11HP-2 断面
4. IIIH-11HP-4 完掘
5. IIIH-11HP-6 断面
6. IIIH-11HP-8 断面
7. IIIH-11HP-10 完掘
8. IIIH-11HP-13 断面
9. IIIH-11HP-14 断面
10. IIIH-10・11 完掘

図版 44

1. IIIH-12 検出
2. 焼土と遺物
3. IIIH-12 柱穴群断面
4. IIIH-12HP-2 断面
5. IIIH-12HP-7 断面
6. IIIH-12HP-9 完掘

図版 45

1. IIIH-12HP-10 断面
2. IIIH-12HP-11 完掘
3. IIIH-12HP-17 断面
4. IIIH-12HP-20 断面
5. IIIH-12HP-25 完掘
6. IIIH-12HP-26 断面
7. IIIH-12・13 完掘

図版 46

1. IIIH-13 遺物出土状況
2. 刀子出土状況
3. IIIH-13HF-1 検出
4. IIIH-13HP-2 断面
5. IIIH-13HP-7 断面
6. IIIH-13HP-13 断面

図版 47

1. IIIH-14HF-1 検出

2. IIIH-14HP-17・18 断面
3. IIIH-14HP-1 断面
4. IIIH-14HP-7 断面
5. IIIH-14HP-9 完掘
6. IIIH-14 完掘

図版 48

1. 建物跡1HP-1 断面
2. 建物跡1HP-2 完掘
3. 建物跡1HP-3 断面
4. 建物跡1HP-4 断面
5. 建物跡1HP-5 完掘
6. 建物跡1HP-7 完掘
7. 建物跡1 完掘

図版 49

1. 杭列・III B-1 検出
2. III B-1 シカ角出土状況
3. III B-1 シカ歯列出土状況
4. 杭列断面
5. 杭列完掘

図版 50

1. III P-1 刀出土状況
2. III P-1 断面
3. III SP-1・2・3 断面
4. III SP-4・5・6 完掘
5. III SP-8 断面
6. III SP-26 断面
7. III SP-30 完掘
8. III SP-42 断面
9. III SP-58 完掘
10. III SP-68 断面

図版 51

1. 集中区1 遺物出土状況
2. (集中区1) III F-6 検出
3. (集中区1) III F-8 検出
4. シカ角出土状況
5. 集中区1 周辺遺物出土状況

図版 52

1. 集中区2 遺物出土状況
2. (集中区2) III F-10 検出
3. (集中区2) III PB-1 検出
4. (集中区2) III S-8 検出
5. 古銭出土状況

図版 53

1. 集中区3 遺物出土状況
2. (集中区3) III F-11 検出
3. (集中区3) III S-9 検出
4. 集中区4 遺物出土状況

図版 54

1. 集中区5 検出
2. (集中区5) III F-14 断面
3. 小刀出土状況
4. III SP-61 断面

5. III S P-62 断面
  6. III S P-63 完掘
- 図版 55
1. 集中区6 調査状況
  2. 刀子出土状況
  3. 柱穴状小土坑群検出
  4. (集中区6) III S P-13 断面
  5. (集中区6) III S P-20 完掘
  6. (集中区6) III S-2 検出
  7. 同左 (拡大)
- 図版 56
1. (集中区8) III S-5 検出
  2. (集中区8) III B-2 検出
  3. (集中区9) III S-6 検出
  4. (集中区9) III S-6 (拡大)
- 図版 57
1. III P B-2 検出
  2. III S-3 検出
  3. III S-4 検出
  4. III B-3 検出
  5. III B-4 検出
- 図版 58
1. V H-1 調査状況
  2. 遺物出土状況
  3. V H-1 断面
  4. 石組が・先端ビット検出
  5. V H-1 H F-1
- 図版 59
1. V H-1 H F-1 (炉石抜き取り)
  2. V H-1 H P-1 断面
  3. V H-1 H P-2 断面
  4. V H-1 H P-6 完掘
  5. V H-1 H P-7 断面
  6. V H-1 完掘
- 図版 60
1. V H-2 遺物出土状況
  2. V H-2 H F-1 検出
  3. V H-2 H P-1 断面
  4. V H-2 H P-2 完掘
  5. V H-2 H P-6 断面
  6. V H-2 完掘
- 図版 61
1. V H-3 調査状況
  2. 遺物出土状況
  3. V H-3 東西断面
  4. V H-3 H F-1・2 検出
  5. V H-3 H P-1 断面
  6. V H-3 H P-2 断面
  7. V H-3 H P-3 断面
  8. V H-3 H P-9 完掘
- 図版 62
1. V H-3 完掘
2. V H-4 調査状況
  3. V H-4 調査状況
  4. 遺物出土状況
  5. V H-4 H F-1 検出
- 図版 63
1. V H-4 東西断面
  2. V H-4 南北断面
  3. V H-4 H P-1 断面
  4. V H-4 H P-2 完掘
  5. V H-4 完掘
- 図版 64
1. V H-5 遺物出土状況
  2. 垂飾出土状況
  3. V H-5 東西断面
  4. V H-5 南北断面
  5. V H-5 H F-1 遺物出土状況
  6. V H-5 柱穴調査状況
- 図版 65
1. V H-5 H P-1 断面
  2. V H-5 H P-3 断面
  3. V H-5 H P-4 断面
  4. V H-5 H P-5 断面
  5. V H-5 H P-6 断面
  6. V H-5 H P-7 断面
  7. V H-5 完掘
- 図版 66
1. V H-6 遺物出土状況
  2. 石楡出土状況
  3. V H-6 東西断面
  4. V H-6 南北断面
  5. 土器出土状況
  6. V H-6 床面検出
- 図版 67
1. V H-6 H P-1 断面
  2. V H-6 H P-3 完掘
  3. V H-6 H P-4 断面
  4. V H-6 H P-5 完掘
  5. V H-6 H P-7 断面
  6. V H-6 H P-11 断面
  7. V H-6 完掘 (床下)
- 図版 68
1. V H-7 東西断面
  2. V H-7 南北断面
  3. V H-7 床面遺物出土状況
  4. V H-7 完掘
  5. V H-7 H P-1 断面
  6. V H-7 H P-2 断面
  7. V H-8 H P-2 断面
  8. V H-8 完掘
- 図版 69
1. V H-9 遺物出土状況
  2. V H-9 H F-1 断面

3. VH-9HF-2断面
4. VH-9HP-1・2断面
5. VH-9HP-8断面
6. VH-9HP-9完掘
7. VH-9完掘

図版 70

1. VP-1断面
2. VP-2断面
3. VP-2完掘
4. VP-3断面
5. VP-4断面
6. VP-5断面
7. VP-6断面

図版 71

1. TP-1断面
2. TP-1完掘
3. TP-2断面
4. TP-2完掘
5. TP-3断面
6. TP-3完掘
7. TP-4断面
8. TP-4完掘
9. TP-5断面

図版 72

1. TP-5完掘
2. TP-6断面
3. TP-6完掘
4. TP-7断面
5. TP-7坑底杭穴検出
6. TP-7坑底杭穴断面
7. TP-8断面
8. TP-8坑底杭穴検出
9. TP-8坑底杭穴完掘

図版 73

1. TP-9断面
2. TP-9完掘
3. TP-10断面
4. TP-10完掘
5. Tビット列
6. Tビット列

図版 74

1. TP-11断面
2. TP-11完掘
3. TP-12断面
4. TP-12完掘
5. TP-13断面
6. TP-13完掘

図版 75

1. TP-14断面
2. TP-14坑底杭穴検出
3. TP-14SP-3断面
4. TP-14SP-2断面

5. TP-14坑底杭穴完掘
6. TP-15断面
7. TP-15完掘

図版 76

1. TP-16断面
2. TP-16完掘
3. TP-16SP-2断面
4. TP-17検出
5. TP-17断面
6. TP-17坑底杭穴検出
7. TP-17SP-4断面
8. TP-17完掘

図版 77

1. TP-18断面
2. 曝出土状況
3. TP-18完掘
4. TP-18SP-2断面
5. TP-19断面
6. TP-19完掘

図版 78

1. TP-20断面
2. TP-20SP-1杭出土状況
3. TP-20SP-2杭出土状況
4. TP-20坑底杭出土状況
5. TP-21断面
6. TP-21完掘

図版 79

1. TP-22調査状況
2. TP-22断面
3. TP-22坑底杭穴検出
4. TP-22SP-2断面
5. VF-1石組伊検出
6. VF-9伊石出土状況

図版 80

1. VPB-1検出
2. VPB-2検出
3. VPB-3検出
4. VPB-4検出
5. VPB-5検出
6. VPB-6検出
7. VPB-7検出
8. VPB-8検出

図版 81

1. VPB-9検出
2. VPB-10検出
3. VPB-11検出
4. VPB-12検出
5. VPB-13検出
6. VPB-14検出
7. VPB-15検出
8. VPB-16検出

図版 82

1. VPB-17 検出
2. VPB-19 検出
3. 石器集中1 検出
4. 石器集中2 検出
5. VFC-1～3 検出
6. VFC-1 検出
7. VFC-3 検出

図版 83

1. VFC-4 検出
2. VFC-5 検出
3. VS-1 検出
4. VS-1 検出
5. VS-2 検出

図版 84

1. V層遺物出土状況
2. 石斧ほか出土状況
3. 石製品出土状況
4. 台石・大型礫出土状況
5. 沢地形大型礫出土状況

図版 85

1. 完掘 (A地区)
2. 完掘 (B地区)

図版 86

1. 完掘 (C地区・沢地形)
2. 完掘 (C地区)

図版 87

1. 近現代の遺物
2. 鉄鍋
3. 同左

図版 88

1. IIIH-1 出土の土器 (1)
2. 同上
3. IIIH-1 出土の土器 (2)
4. IIIH-1 周辺出土の土器
5. IIIH-1 出土の遺物

図版 89

1. IIIH-1HS-1 出土の礫
2. IIIH-1HS-2 出土の礫
3. IIIH-1HS-3・HP-7 出土の礫
4. IIIH-1 出土の礫
5. IIIH-3 出土の礫
6. IIIH-4 出土の石器
7. IIIH-4 出土の礫

図版 90

1. IIIH-4HS-1 出土の礫
2. IIIH-4HS-2 出土の礫
3. IIIH-6 (HS-1) 出土の礫
4. IIIH-8 出土の礫
5. IIIH-9・10 出土の礫
6. IIIH-12 出土の礫
7. IIIH-13 出土の礫

図版 91

1. IIIH-14 出土の礫
2. 建物跡1 出土の礫
3. IIIGP-1 出土の石器・礫
4. 集中区1 出土の土器・石器
5. 集中区1 出土の礫
6. 集中区2 出土の土器

図版 92

1. (集中区2) IIIPB-1 出土の礫
2. (集中区2) III S-8 出土の礫
3. 集中区2 出土の礫
4. 集中区3 出土の礫
5. 集中区3 出土の遺物

図版 93

1. 集中区4 出土の須恵器
2. 同上
3. 集中区4 出土の土器・石器
4. 集中区4 出土の礫
5. 集中区5 出土の土器
6. 集中区5 出土の礫

図版 94

1. 集中区6 出土の石器・礫
2. 集中区6 出土の台石
3. (集中区6) III S-1 出土の礫 (1)
4. (集中区6) III S-1 出土の礫 (2)
5. (集中区6) III S-1 出土の礫 (3)
6. (集中区7) III S-2 出土の礫
7. (集中区8) III S-5 出土の礫

図版 95

1. (集中区9) III S-6 出土の石器
2. (集中区9) III S-6 出土の礫
3. IIIA-2 出土の大型板状礫
4. IIIPB-2 出土の土器
5. III S-3 出土の土器
6. III S-3 出土の礫

図版 96

1. III層包含層出土の土器 (1)
2. III層包含層出土の土器 (2)
3. III層包含層出土の石器

図版 97

1. III層包含層出土の石器・礫
2. III層包含層出土の台石

図版 98

1. VH-1 出土の遺物
2. VH-2 出土の遺物

図版 99

1. VH-2 出土の石器
2. VH-2 出土の台石
3. VH-3 出土の台石
4. VH-3 出土の遺物

図版 100

1. VH-4 出土の遺物



- 2. VH-4 出土の台石
  - 3. VH-5 出土の遺物
- 図版 101
- 1. VP-3 出土の遺物
  - 2. VH-6 出土の土器
- 図版 102
- 1. VH-6 出土の石器
  - 2. VH-7 出土の土器
  - 3. VH-7 出土の遺物
  - 4. VH-9 出土の遺物
- 図版 103
- 1. VP-2 出土の石器
  - 2. TP 出土の石器
  - 3. TP-17 出土の台石 (1)
  - 4. TP-17 出土の台石 (2)
  - 5. VF 出土の遺物
  - 6. VF-3 出土の台石
- 図版 104
- 1. VPB-1 出土の遺物
  - 2. VPB-2 出土の土器
  - 3. VPB-2 出土の遺物
  - 4. VPB-2 出土の台石
- 図版 105
- 1. VPB-3 出土の土器
  - 2. VPB-4 出土の土器
  - 3. VPB-4・5 出土の遺物
- 図版 106
- 1. VPB-6 出土の土器
  - 2. VPB-7 出土の遺物
  - 3. VPB-8・9 出土の土器
- 図版 107
- 1. VPB-10~12 出土の土器
  - 2. VPB-13 出土の土器
  - 3. VPB-14 出土の土器
- 図版 108
- 1. VPB-15 出土の土器
  - 2. VPB-16 出土の土器
  - 3. VPB-17 出土の土器
  - 4. VPB-18 出土の土器
- 図版 109
- 1. 石器集中1 出土の石器
  - 2. 石器集中2 出土の石器
  - 3. VFC-1 出土の石器等
- 図版 110
- 1. VFC-2 出土の石器等
  - 2. VFC-3 出土の石器等
  - 3. VFC-5 出土の石器等
  - 4. VS-1 出土の石器
- 図版 111
- 1. V層包含層出土の土器 (1)
- 図版 112
- 1. V層包含層出土の土器 (2)
  - 2. V層包含層出土の土器 (3)
- 図版 113
- 1. V層包含層出土の土器 (4)
- 図版 114
- 1. V層包含層出土の土器 (5)
- 図版 115
- 1. V層包含層出土の土器 (6)
- 図版 116
- 1. V層包含層出土の土器 (7)
- 図版 117
- 1. V層包含層出土の石器 (1)
- 図版 118
- 1. V層包含層出土の石器 (2)
- 図版 119
- 1. V層包含層出土の石器 (3)
- 図版 120
- 1. V層包含層出土の石器 (4)
- 図版 121
- 1. V層包含層出土の石器 (5)
- 図版 122
- 1. V層包含層出土の石器 (6)
- 図版 123
- 1. V層包含層出土の石器 (7)
- 図版 124
- 1. V層包含層出土の石器 (8)
  - 2. 砥石
  - 3. 台石 (No.296)
- 図版 125
- 1. 台石 (No.297)
  - 2. 台石 (No.298)
  - 3. 台石 (No.299)
  - 4. 台石 (No.300)
  - 5. 台石 (No.301)
  - 6. 台石 (No.302)
- 図版 126
- 1. 台石 (No.303)
  - 2. 台石 (No.304)
  - 3. 台石 (No.305)
  - 4. 台石 (No.306)
  - 5. 台石 (No.307)
  - 6. 台石 (No.308)

# 写真図版

図版 1～14	カラー写真	現地調査状況
図版 15～24	カラー写真	出土遺物
図版 25～86	モノクロ写真	現地調査状況
図版 87～126	モノクロ写真	出土遺物



1. 遺跡遠景（厚真川対岸より）



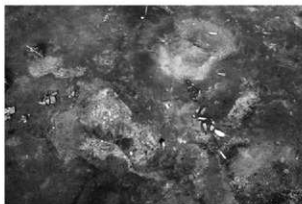
2. 遺跡遠景（上幌内モイ遺跡からC地区を望む）



1. 調査開始時の状況（2013年度・C地区）



2. 調査開始時の状況（2014年度・A地区）



1. I H-1HF-1 · HA-1 検出



2. クマの歯出土状況



3. I H-1HP-4 断面



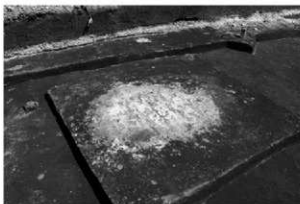
4. I H-1HP-17 断面



5. I H-1HP-29 断面



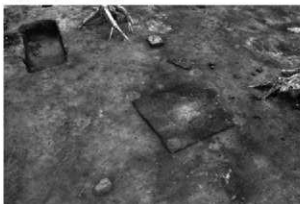
6. I H-1 · 建物跡 2 完掘



1. I H-2HF-1 検出



2. I H-2HF-1 焼土周辺杭穴検出



3. 建物跡 2 検出



4. 建物跡 2HP-6 断面



5. 建物跡 3 調査状況



6. 建物跡 3HP-5 断面



7. I P-2 断面



8. I P-3 断面



1. Ⅲ H-1 検出



2. Ⅲ H-1HS-1 検出



3. Ⅲ H-1HS-1 高坏脚部出土状況



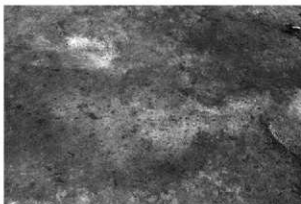
4. Ⅲ H-1HS-2 検出



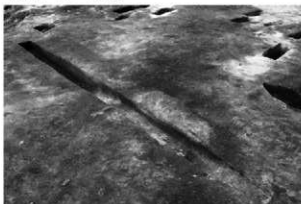
5. Ⅲ H-1HS-3 検出



1. III H-1HF-1 検出



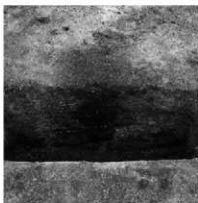
2. III H-1HF-2 検出



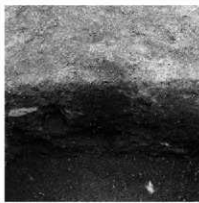
3. III H-1HF1・2 断面



4. シカの歯出土状況



5. III H-1HP-1 断面



6. III H-1HP-2 断面



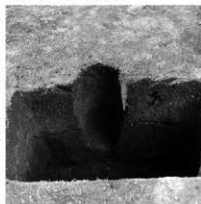
7. III H-1HP-3 断面



8. III H-1HP-4 断面



9. III H-1HP-5 断面



10. III H-1HP-6 完掘





1. III H-1HP-7・8 遺物出土状況



2. III H-1HP-7・8 断面



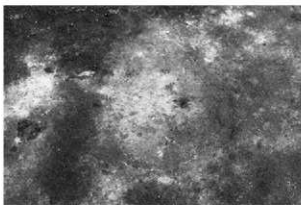
3. III H-1HP-7・8 完掘



4. III H-1 全景



1. Ⅲ H-2 検出



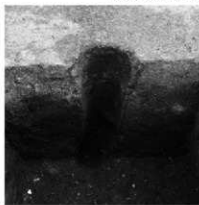
2. Ⅲ H-2HF-1 検出



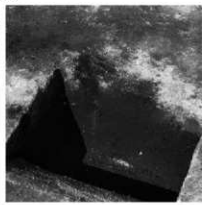
3. 鉄銅片出土状況



4. Ⅲ H-2HP-1 断面



5. Ⅲ H-2HP-2 完掘



6. Ⅲ H-2HP-5 断面



1. Ⅲ H-2HP-8 断面



2. Ⅲ H-2HP-9 完掘



3. Ⅲ H-2HP-11 断面



4. Ⅲ H-2HP-14 断面



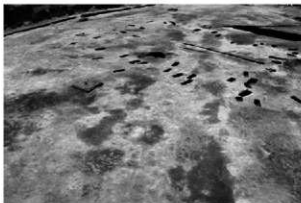
5. Ⅲ H-2HP-15 完掘



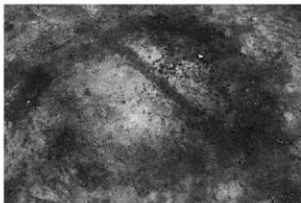
6. Ⅲ H-2HP-16 断面



7. Ⅲ H-2 完掘



1. Ⅲ H-3 検出



2. Ⅲ H-3HF-1 検出



3. Ⅲ H-3HP-2 断面



4. Ⅲ H-3HP-3 完掘



5. Ⅲ H-3HP-4 断面



6. Ⅲ H-3 完掘



1. Ⅲ H-4 検出



2. Ⅲ H-4HS-1・2 検出



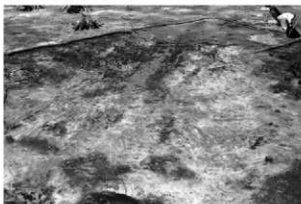
3. Ⅲ H-4HP-1 断面



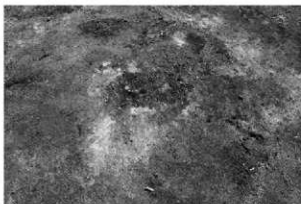
4. Ⅲ H-4HP-2 断面



5. Ⅲ H-4 完掘



1. III H-5 検出



2. III H-5HF-1 検出



3. III H-5HP-2 完掘



4. III H-5HP-3 断面



5. III H-5HP-6 断面



6. III H-5 完掘



1. Ⅲ H-6 遺物出土状況



2. Ⅲ H-6HP-1 検出



3. Ⅲ H-6HP-1 断面



4. Ⅲ H-6HP-3 完掘



5. Ⅲ H-6HP-6 断面



6. Ⅲ H-6 完掘



1. III H-7 調査状況



2. III H-7HP-2 断面



3. III H-7HP-3 断面



4. III H-7HP-5 断面



5. III H-7HP-7 完掘



6. III H-7 完掘





1. Ⅲ H-8 付近調査状況



2. Ⅲ H-8HS-1 検出



3. Ⅲ H-8HF-1 検出



4. 鉄製品出土状況



5. Ⅲ H-8HP-3 完掘

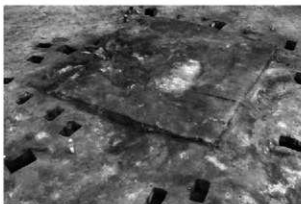


6. Ⅲ H-8HP-6・7 断面

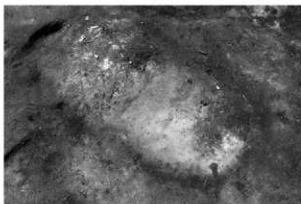


7. Ⅲ H-8 完掘

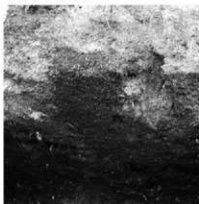
图版 40



1. Ⅲ H-9 検出



2. Ⅲ H-9HF-1 検出



3. Ⅲ H-9HP-1 断面



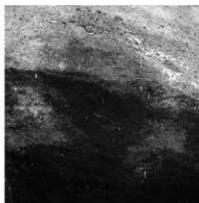
4. Ⅲ H-9HP-2 完掘



5. Ⅲ H-9HP-4 完掘



6. Ⅲ H-9HP-5 断面



7. Ⅲ H-9HP-6 断面



8. Ⅲ H-9HP-8 断面



9. Ⅲ H-9HP-10 完掘



10. Ⅲ H-9HP-13 断面



11. Ⅲ H-9HP-20 断面

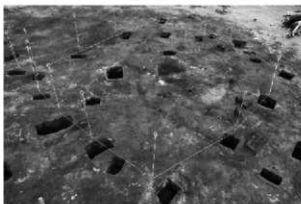


1. III H-9 完掘

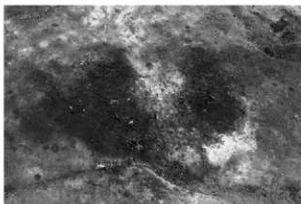


2. III H-10・11 検出

図版 42



1. Ⅲ H-10 調査状況



2. Ⅲ H-10HF-1 検出



3. Ⅲ H-10・11 炭化材出土状況



4. Ⅲ H-10HP-11 遺物出土状況



5. Ⅲ H-10HP-1 完掘



6. Ⅲ H-10HP-2 断面



7. Ⅲ H-10HP-5 断面



8. Ⅲ H-10HP-6 完掘



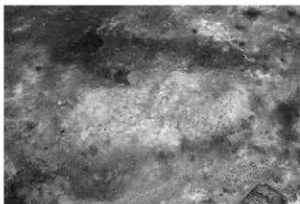
9. Ⅲ H-10HP-9 断面



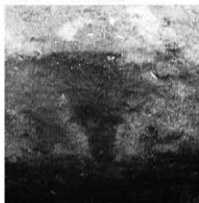
10. Ⅲ H-10HP-13 完掘



1. Ⅲ H-11 調査状況



2. Ⅲ H-11HF-1 検出



3. Ⅲ H-11HP-2 断面



4. Ⅲ H-11HP-4 完掘



5. Ⅲ H-11HP-6 断面



6. Ⅲ H-11HP-8 断面



7. Ⅲ H-11HP-10 完掘



8. Ⅲ H-11HP-13 断面



9. Ⅲ H-11HP-14 断面



10. Ⅲ H-10・11 完掘



1. Ⅲ H-12 検出



2. 焼土と遺物



3. Ⅲ H-12 柱穴群断面



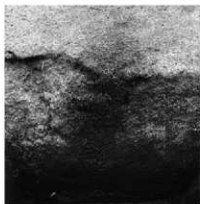
4. Ⅲ H-12HP-2 断面



5. Ⅲ H-12HP-7 断面



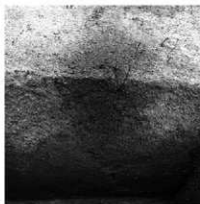
6. Ⅲ H-12HP-9 完掘



1. III H-12HP-10 断面



2. III H-12HP-11 完掘



3. III H-12HP-17 断面



4. III H-12HP-20 断面



5. III H-12HP-25 完掘



6. III H-12HP-26 断面



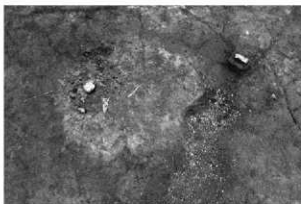
7. III H-12·13 完掘



1. Ⅲ H-13 遺物出土状況



2. 刀子出土状況



3. Ⅲ H-13HF-1 検出



4. Ⅲ H-13HP-2 断面

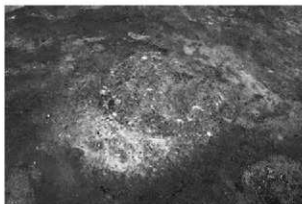


5. Ⅲ H-13HP-7 断面



6. Ⅲ H-13HP-13 断面





1. Ⅲ H-14HF-1 検出



2. Ⅲ H-14HP-17・18 断面



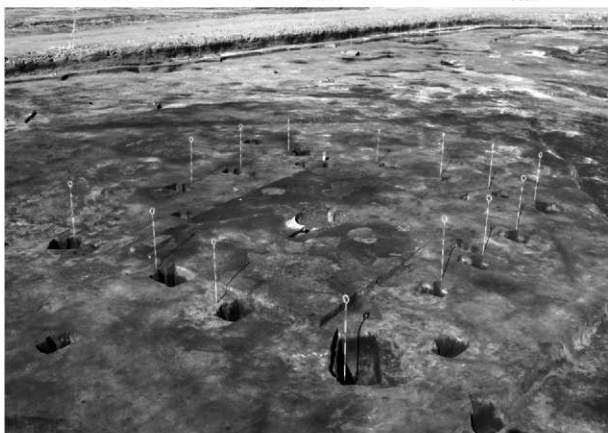
3. Ⅲ H-14HP-1 断面



4. Ⅲ H-14HP-7 断面



5. Ⅲ H-14HP-9 完掘



6. Ⅲ H-14 完掘



1. 建物跡 1HP-1 断面



2. 建物跡 1HP-2 完掘



3. 建物跡 1HP-3 断面



4. 建物跡 1HP-4 断面



5. 建物跡 1HP-5 完掘



6. 建物跡 1HP-7 完掘



7. 建物跡 1 完掘



1. 杭列・Ⅲ B-1 検出



2. Ⅲ B-1 シカ角出土状況



3. Ⅲ B-1 シカ歯列出土状況



4. 杭列断面



5. 杭列完掘



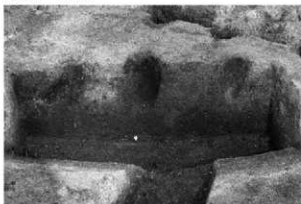
1. Ⅲ P-1 刀出土状况



2. Ⅲ P-1 断面



3. Ⅲ SP-1·2·3 断面



4. Ⅲ SP-4·5·6 断面



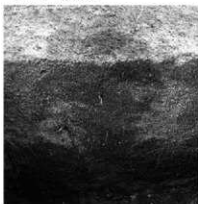
5. Ⅲ SP-8 断面



6. Ⅲ SP-26 断面



7. Ⅲ SP-30 完掘



8. Ⅲ SP-42 断面



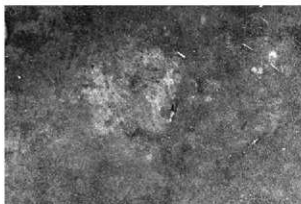
9. Ⅲ SP-58 完掘



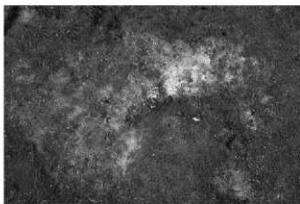
10. Ⅲ SP-68 断面



1. 集中区 1 遺物出土状況



2. (集中区 1) III F-6 検出



3. (集中区 1) III F-8 検出



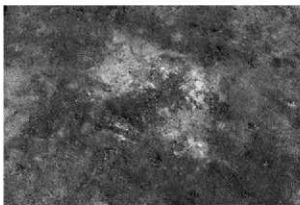
4. シカ角出土状況



5. 集中区 1 周辺遺物出土状況



1. 集中区 2 遺物出土状況



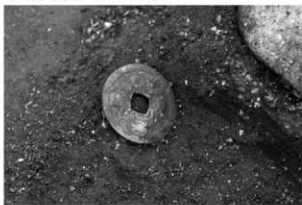
2. (集中区 2) III F-10 検出



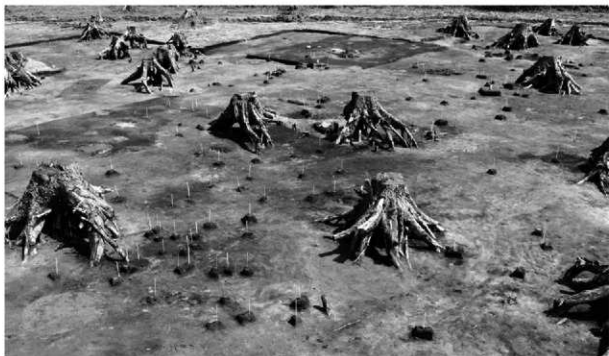
3. (集中区 2) III PB-1 検出



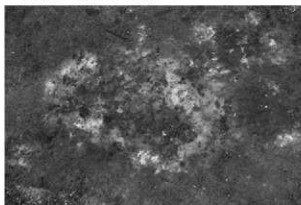
4. (集中区 2) III S-8 検出



5. 古銭出土状況



1. 集中区 3 遗物出土状况



2. (集中区 3) III F-11 検出



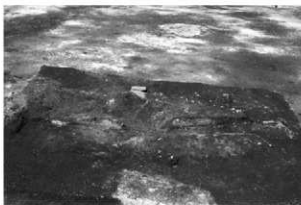
3. (集中区 3) III S-9 検出



4. 集中区 4 遗物出土状况



1. 集中区 5 検出



2. (集中区 5) III F-14 断面



3. 小刀出土状況



4. III SP-61 断面



5. III SP-62 断面



6. III SP-63 完掘





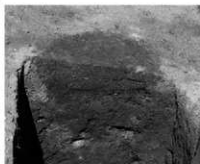
1. 集中区 6 調査状況



2. 刀子出土状況



3. 柱穴状小土坑群検出



4.(集中区 6) III SP-13 断面



5.(集中区 6) III SP-20 完掘



6.(集中区 7) III S-2 検出



7. 同左 (拡大)



1. (集中区 8) III S-5 検出



2. (集中区 8) III B- 2 検出面



3. (集中区 9) III S-6 検出



4. (集中区 9) III S-6 (拡大)



1. III PB-2 検出



2. III S-3 検出



3. III S-4 検出



4. III B-3 検出



5. III B-4 検出



1. V H-1 調査状況



2. 遺物出土状況



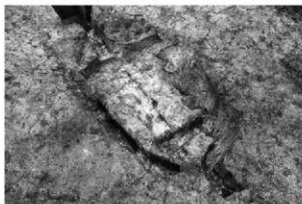
3. V H-1 断面



4. 石組炉・先端ビット検出



5. V H-1HF-1



1. V H-1HF-1 (炉石抜き取り)



2. V H-1HP-1 断面



3. V H-1HP-2 断面



4. V H-1HP-6 完掘



5. V H-1HP-7 断面



6. V H-1 完掘

図版 60



1. V H-2 遺物出土状況



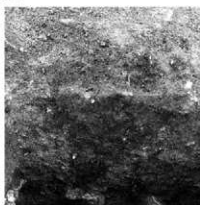
2. V H-2HF-1 検出



3. V H-2HP-1 断面



4. V H-2HP-2 完掘



5. V H-2HP-6 断面



6. V H-2 完掘



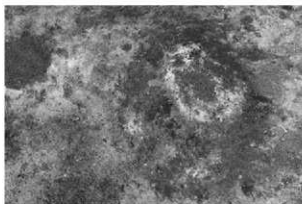
1. V H-3 調査状況



2. 遺物出土状況



3. V H-3 東西断面



4. V H-3HF-1・2 検出



5. V H-3HP-1 断面



6. V H-3HP-2 断面



7. V H-3HP-3 断面



8. V H-3HP-9 完掘



1. V H-3 完掘



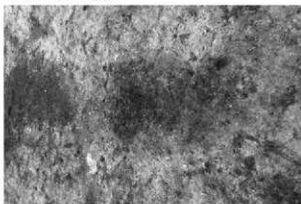
2. V H-4 調査状況



3. V H-4 調査状況



4. 遺物出土状況



5. V H-4F-1 検出





1. V H-4 東西断面



2. V H-4 南北断面



3. V H-4HP-1 断面



4. V H-4HP-2 完掘



5. V H-4 完掘

図版 64



1. V H-5 遺物出土状況



2. 垂飾出土状況



3. V H-5 東西断面



4. V H-5 南北断面



5. V H-5HF-1 遺物出土状況



6. V H-5 柱穴調査状況



1. V H-5HP-1 断面



2. V H-5HP-3 断面



3. V H-5HP-4 断面



4. V H-5HP-5 断面



5. V H-5HP-6 断面



6. V H-5HP-7 断面



7. V H-5 完掘



1. V H-6 遺物出土状況



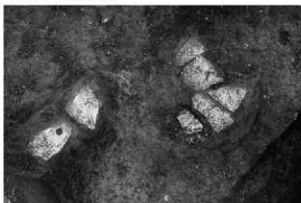
2. 石槍出土状況



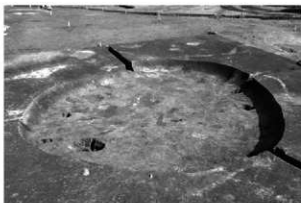
3. V H-6 東西断面



4. V H-6 南北断面



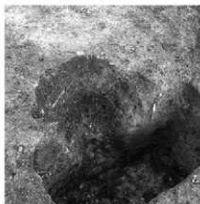
5. 土器出土状況



6. V H-6 床面検出



1. V H-6HP-1 断面



2. V H-6HP-3 完掘



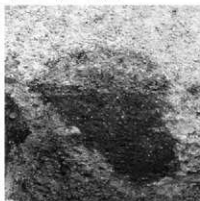
3. V H-6HP-4 断面



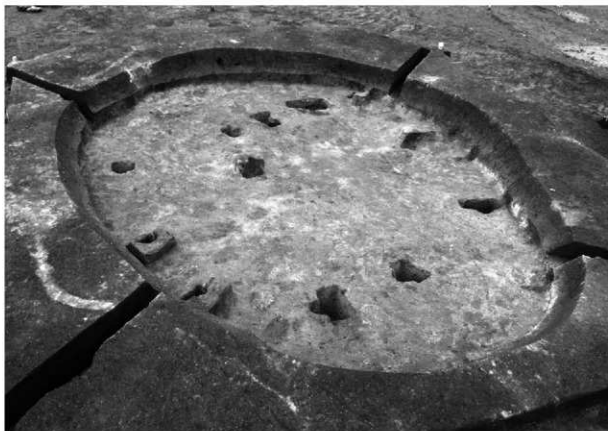
4. V H-6HP-5 完掘



5. V H-6HP-7 断面



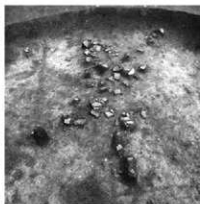
6. V H-6HP-11 断面



7. V H-6 完掘 (床下)



1. V H-7 東西断面



3. V H-7 床面遺物出土状況



2. V H-7 南北断面



5. V H-7HP-1 断面



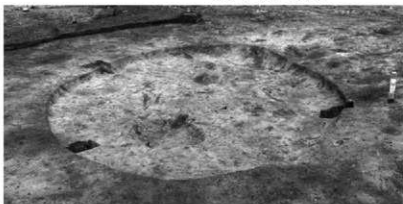
4. V H-7 完掘



6. V H-7HP-2 断面



7. V H-8HP-2 断面



8. V H-8 完掘



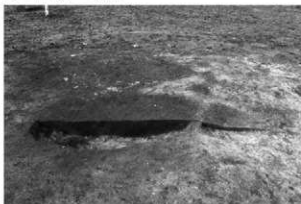
1. V H-9 遺物出土状況



2. V H-9HF-1 断面



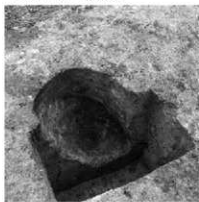
3. V H-9HF-2 断面



4. V H-9HP-1・2 断面



5. V H-9HP-8 断面



6. V H-9HP-9 完掘



7. V H-9 完掘

图版 70



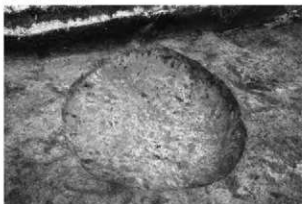
1. V P-1 断面



2. V P-2 断面



4. V P-3 断面



3. V P-2 完掘



5. V P-4 断面



6. V P-5 断面



7. V P-6 断面





1.TP-1 断面



2.TP-1 完掘



3.TP-2 断面



4.TP-2 完掘



5.TP-3 断面



6.TP-3 完掘



7.TP-4 断面



8.TP-4 完掘



9.TP-5 断面



1.TP-5 完掘



2.TP-6 断面



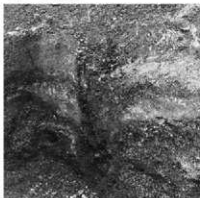
3.TP-6 完掘



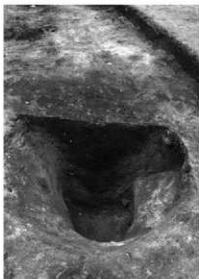
4.TP-7 断面



5.TP-7 坑底杭穴検出



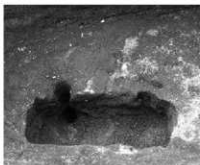
6.TP-7 坑底杭穴断面



7.TP-8 断面



8.TP-8 坑底杭穴検出



9.TP-8 坑底杭穴完掘



1.TP-9 断面



2.TP-9 完掘



3.TP-10 断面



4.TP-10 完掘



5.T ピット列



6.T ピット列



1.TP-11 断面



2.TP-11 完掘



3.TP-12 断面



4.TP-12 完掘



5.TP-13 断面



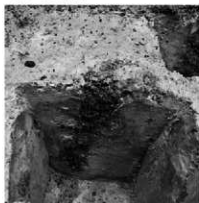
6.TP-13 完掘



1.TP-14 断面



2.TP-14 坑底坑穴检出



3.TP-14SP-3 断面



4.TP-14SP-2 断面



5.TP-14 坑底坑穴完掘



6.TP-15 断面



7.TP-15 完掘



1.TP-16 断面



2.TP-16 完掘



3.TP-16SP-2 断面



4.TP-17 検出



5.TP-17 断面



6.TP-17 坑底杭穴検出



7.TP-17SP-4 断面



8.TP-17 完掘



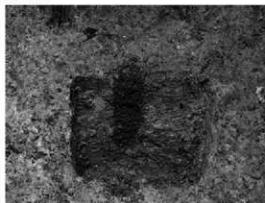
1.TP-18 断面



2. 裸出土状况



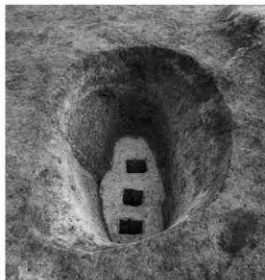
3.TP-18 完掘



4.TP-18SP-2 断面



5.TP-19 断面



6.TP-19 完掘



1.TP-20 断面



2.TP-20SP-1 坑出土状况



3.TP-20SP-2 坑出土状况



4.TP-20 坑底坑出土状况



5.TP-21 断面



6.TP-21 完掘





1.TP-22 調査状況



2.TP-22 断面



3.TP-22 坑底杭穴検出



4.TP-22SP-2 断面



5. V F-1 石組炉検出



6. V F-9 炉石出土状況

図版 80



1. V PB-1 検出



2. V PB-2 検出



3. V PB-3 検出



4. V PB-4 検出



5. V PB-5 検出



6. V PB-6 検出



7. V PB-7 検出



8. V PB-8 検出



1. V PB-9 検出



2. V PB-10 検出



3. V PB-11 検出



4. V PB-12 検出



5. V PB-13 検出



6. V PB-14 検出



7. V PB-15 検出



8. V PB-16 検出



1. V PB-17 検出



2. V PB-19 検出



3. 石器集中 1 検出



4. 石器集中 2 検出



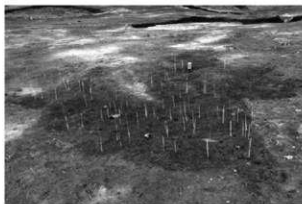
5. V FC-1 ~ 3 検出



6. V FC-1 検出



7. V FC-3 検出



1. V FC-4 検出



2. V FC-5 検出



3. V S-1 検出



4. V S-1 検出



5. V S-2 検出



1. V層遺物出土状況



2. 石斧ほか出土状況



3. 石製品出土状況



4. 台石・大型礪出土状況



5. 沢地形大型礪出土状況



1. 完掘 (A地区)



2. 完掘 (B地区)

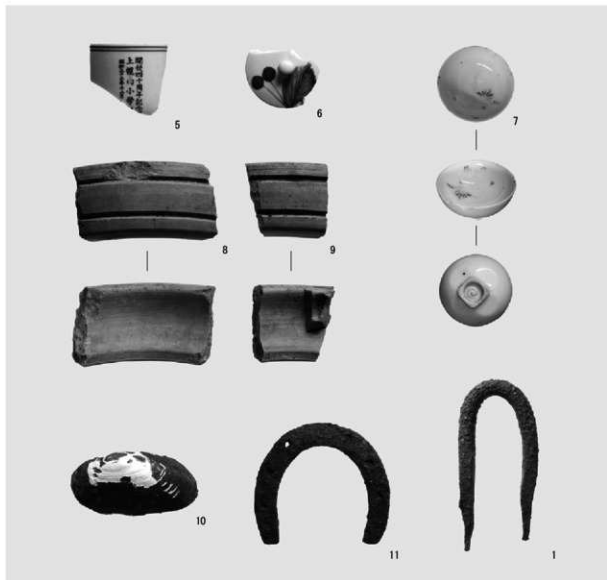


1. 完掘 (C地区・沢地形)



2. 完掘 (C地区)





1. 近現代の遺物



2. 鉄鍋



3. 同左



1. Ⅲ H-1 出土の土器 (1)



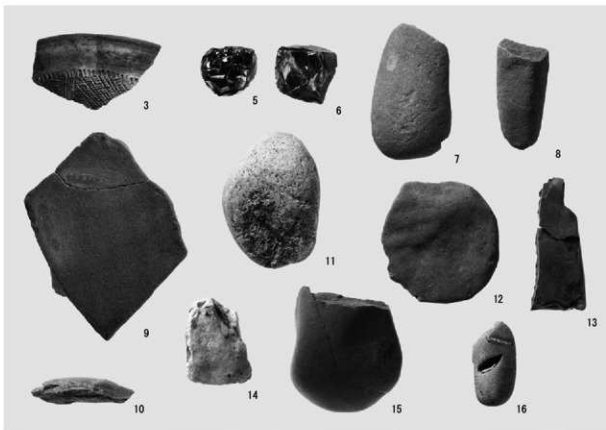
3. Ⅲ H-1 出土の土器 (2)



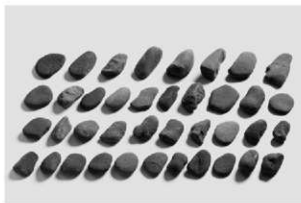
2. 同上



4. Ⅲ H-1 周辺出土の土器



5. Ⅲ H-1 出土の遺物



1. Ⅲ H-1HS-1 出土の礫



2. Ⅲ H-1HS-2 出土の礫



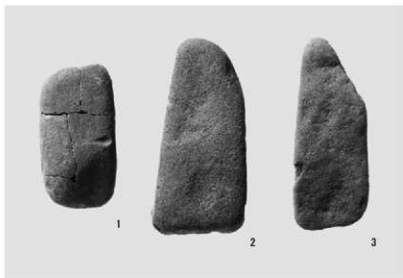
3. Ⅲ H-1HS-3・HP7 出土の礫



4. Ⅲ H-1 出土の礫



5. Ⅲ H-3 出土の礫



6. Ⅲ H-4 出土の石器



7. Ⅲ H-4 出土の礫



1. Ⅲ H-4HS-1 出土の礫



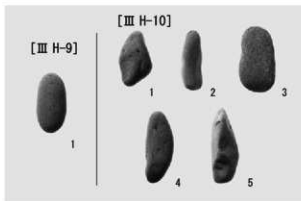
2. Ⅲ H-4HS-2 出土の礫



3. Ⅲ H-6(HS-1) 出土の礫



4. Ⅲ H-8 出土の礫



5. Ⅲ H-9・10 出土の礫



6. Ⅲ H-12 出土の礫



7. Ⅲ H-13 出土の礫



1. Ⅲ H-14 出土の礫



2. 建物跡 1 出土の礫



3. Ⅲ GP-1 出土の石器・礫



4. 集中区 1 出土の土器・石器



5. 集中区 1 出土の礫

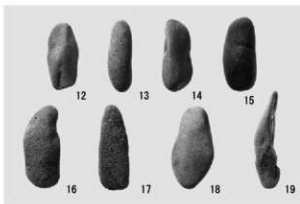


6. 集中区 2 出土の土器

図版 92



1. (集中区 2) III PB-1 出土の礫



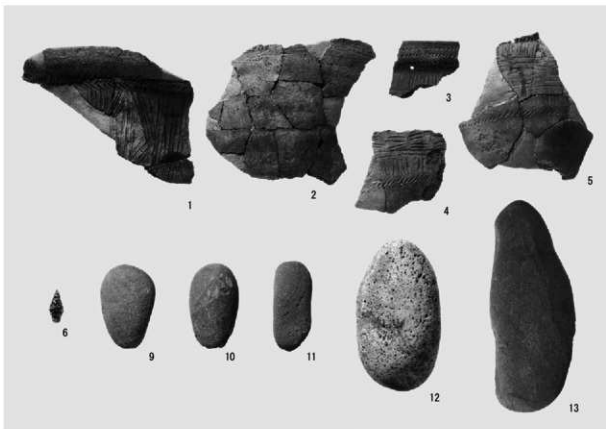
2. (集中区 2) III S-8 出土の礫



3. 集中区 2 出土の礫



4. 集中区 3 出土の礫



5. 集中区 3 出土の遺物



1. 集中区 4 出土の須恵器



3. 集中区 4 出土の土器・石器



2. 同上



4. 集中区 4 出土の礫



5. 集中区 5 出土の土器



6. 集中区 5 出土の礫



1. 集中区 6 出土の石器・礫



2. 集中区 6 出土の台石



3. (集中区 6) III S-1 出土の礫 (1)



4. (集中区 6) III S-1 出土の礫 (2)



5. (集中区 6) III S-1 出土の礫 (3)

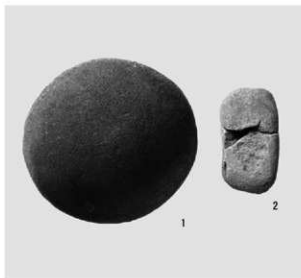


6. (集中区 7) III S-2 出土の礫



7. (集中区 8) III S-5 出土の礫





1. (集中区9) III S-6 出土の石器



2. (集中区9) III S-6 出土の礫



3. III A-2 出土の大型板状礫



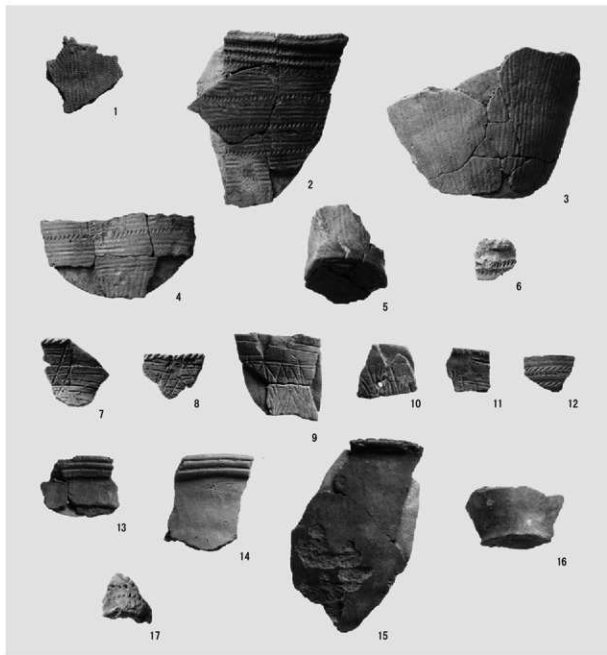
4. III PB-2 出土の土器



5. III S-3 出土の土器



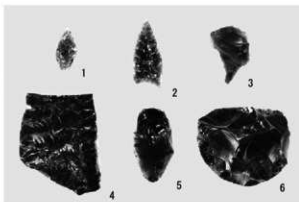
6. III S-3 出土の礫



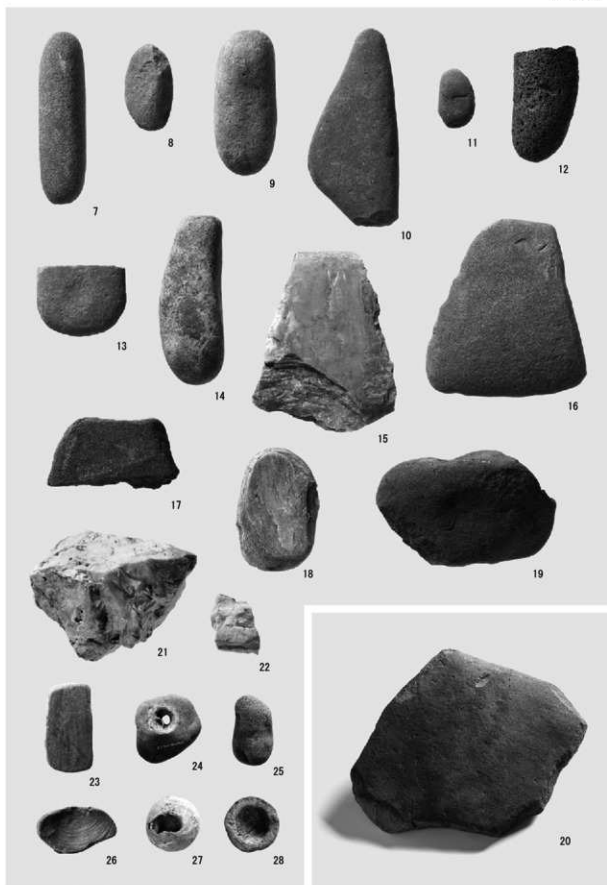
1. III層包含層出土の土器(1)



2. III層包含層出土の土器(2)

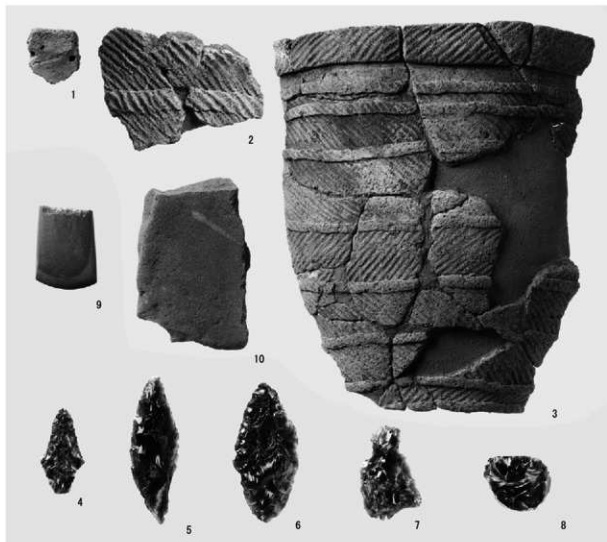


3. III層包含層出土の石器

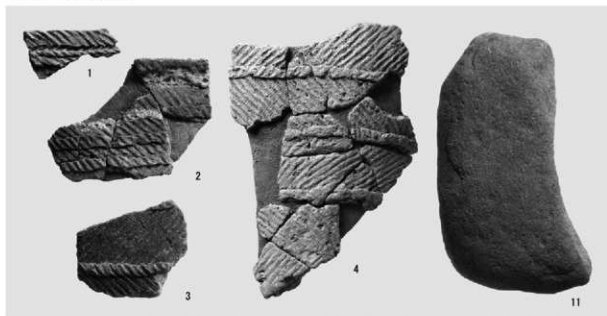


1. III層包含層出土の石器・碟

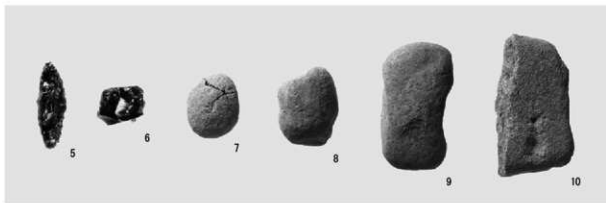
2. III層包含層出土の台石



1. V H-1 出土の遺物



2. V H-2 出土の遺物



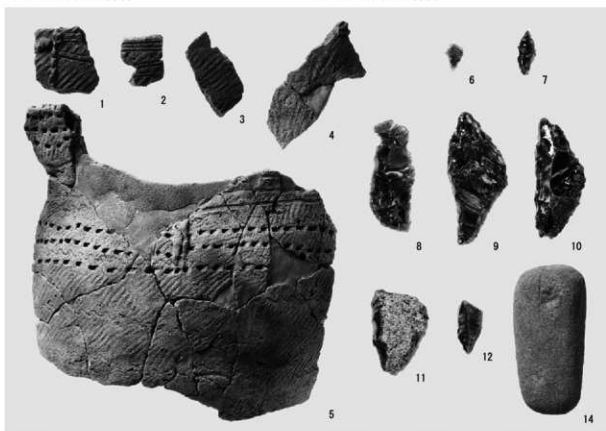
1. V H-2 出土の石器



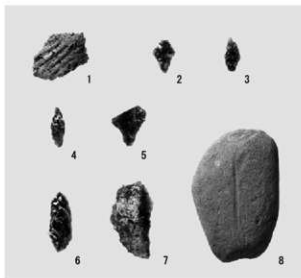
2. V H-2 出土の台石



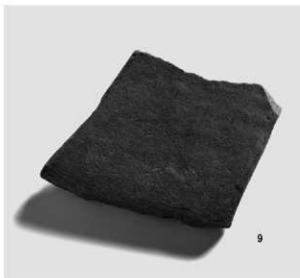
3. V H-3 出土の台石



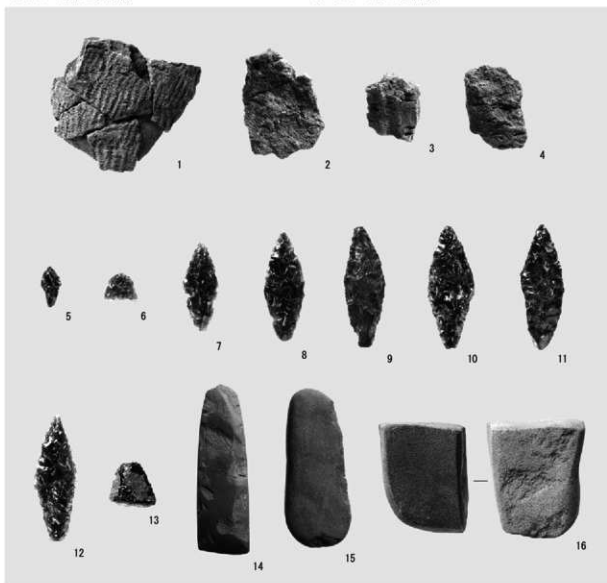
4. V H-3 出土の遺物



1. V H-4 出土の遺物



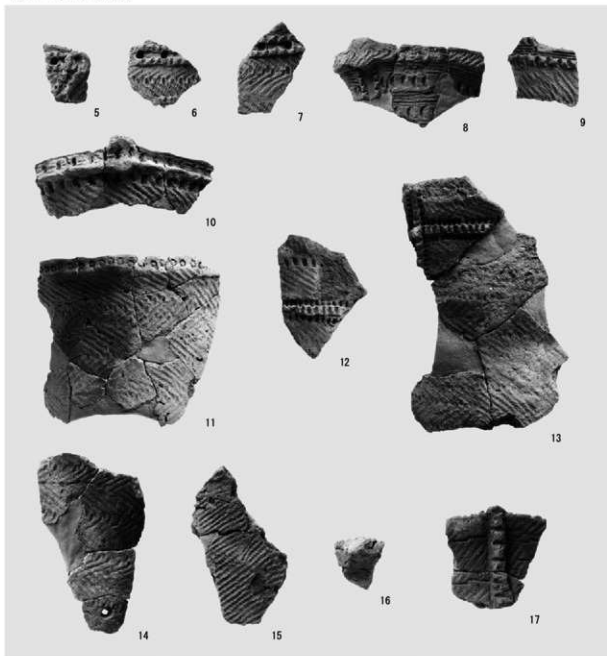
2. V H-4 出土の台石



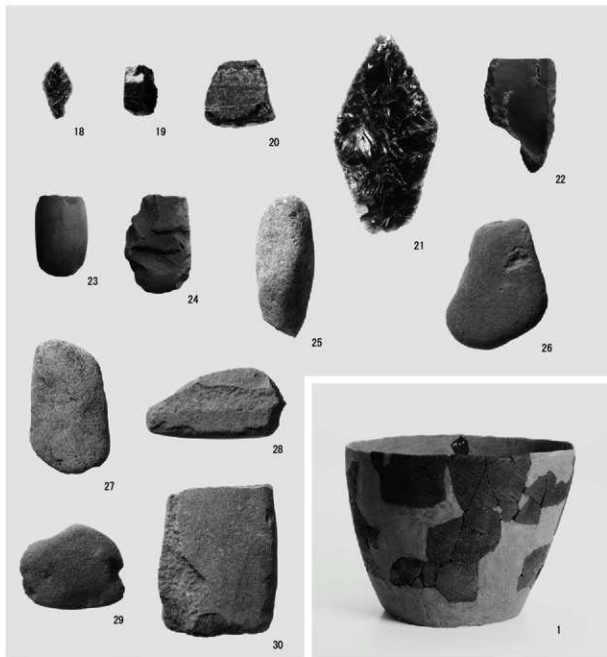
3. V H-5 出土の遺物



1. V P-3 出土の遺物

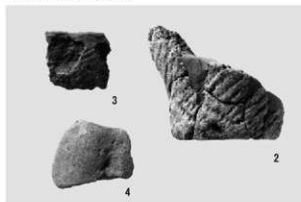


2. V H-6 出土の土器

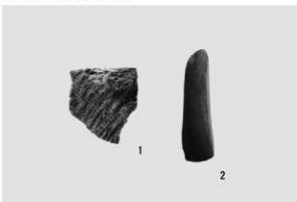


1. V H-6 出土の石器

2. V H-7 出土の土器



3. V H-7 出土の遺物

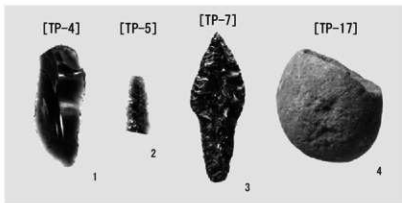


4. V H-9 出土の遺物





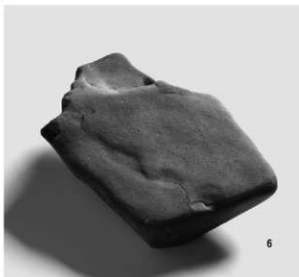
1. V P-2 出土の石器



2. TP 出土の石器



3. TP-17 出土の台石 (1)



4. TP-17 出土の台石 (2)



5. V F 出土の遺物



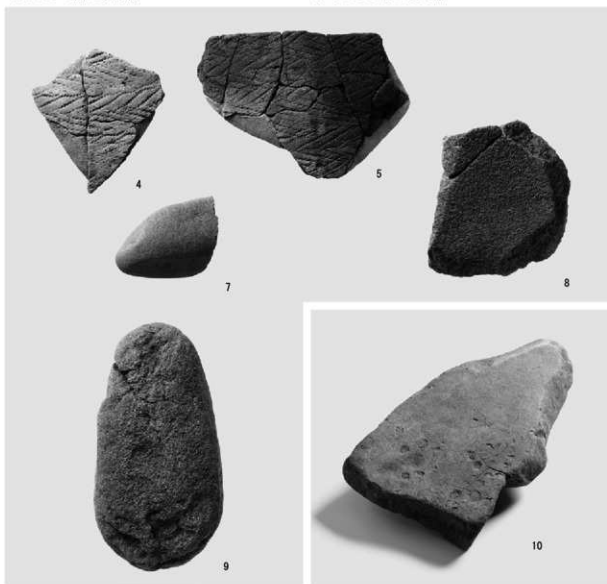
6. V F-3 出土の台石



1. V PB-1 出土の遺物

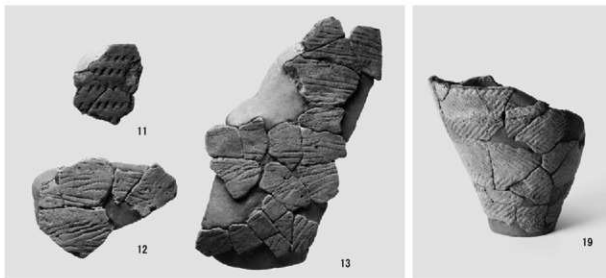


2. V PB-2 出土の土器



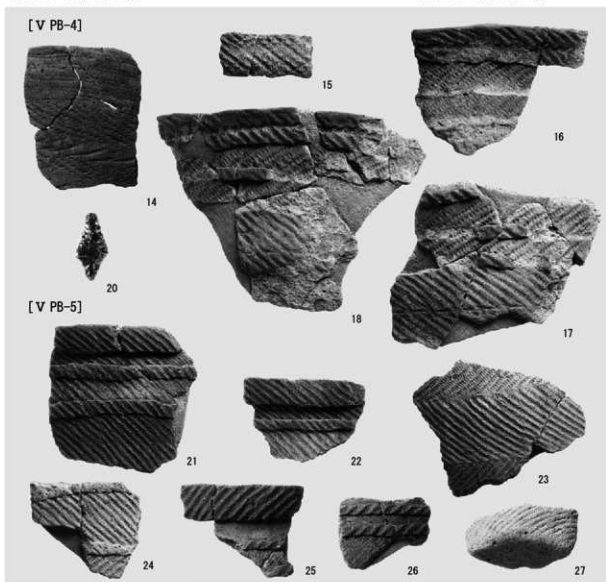
3. V PB-2 出土の遺物

4. V PB-2 出土の台石

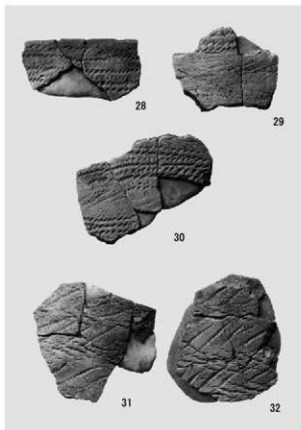


1. V PB-3 出土の土器

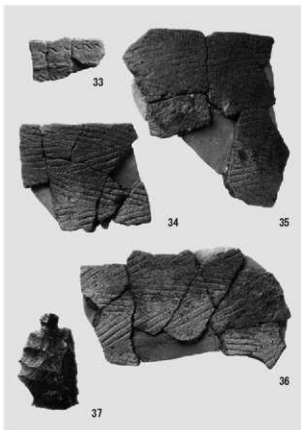
2. V PB-4 出土の土器



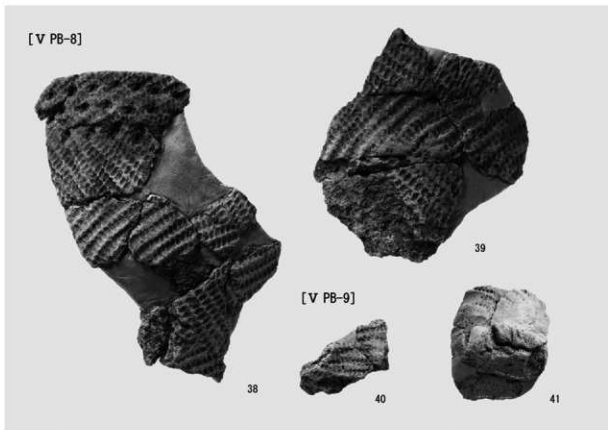
3. V PB-4・5 出土の遺物



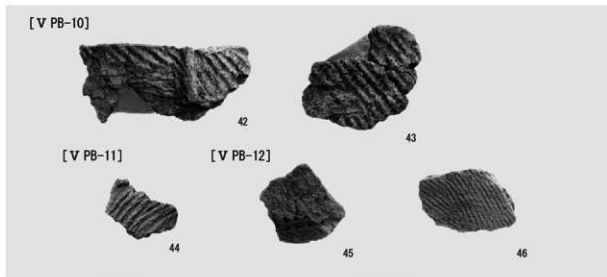
1. V PB-6 出土の土器



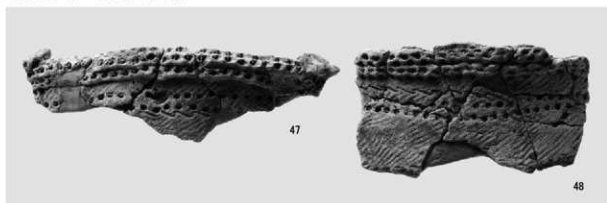
2. V PB-7 出土の遺物



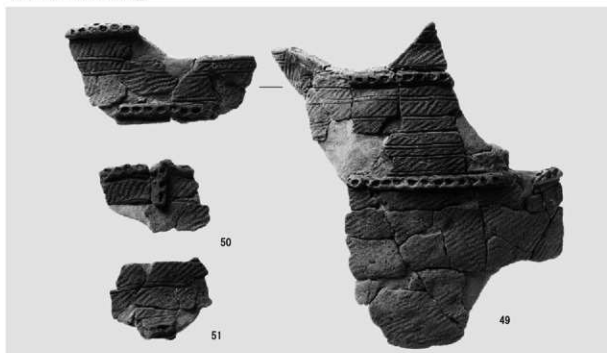
3. V PB-8・9 出土の土器



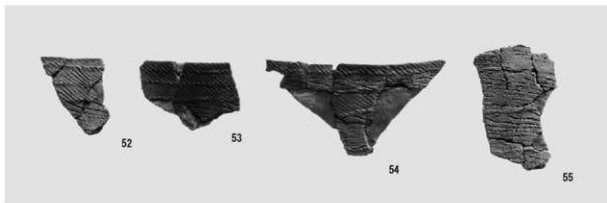
1. V PB-10 ~ 12 出土の土器



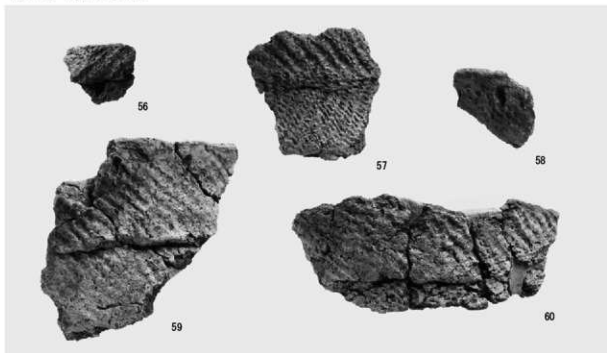
2. V PB-13 出土の土器



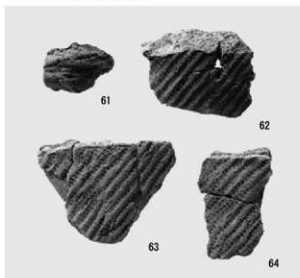
3. V PB-14 出土の土器



1. V PB-15 出土の土器



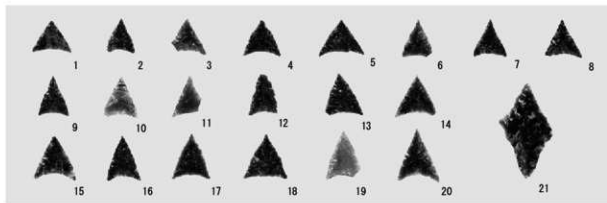
2. V PB-16 出土の土器



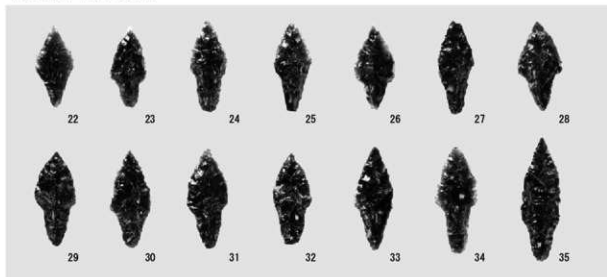
3. V PB-17 出土の土器



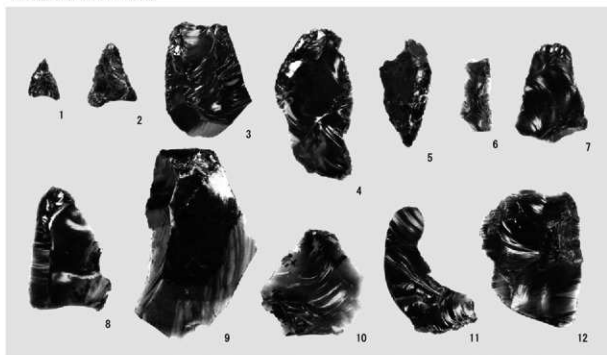
4. V PB-18 出土の土器



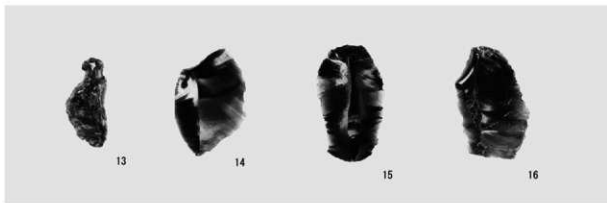
1. 石器集中 1 出土の石器



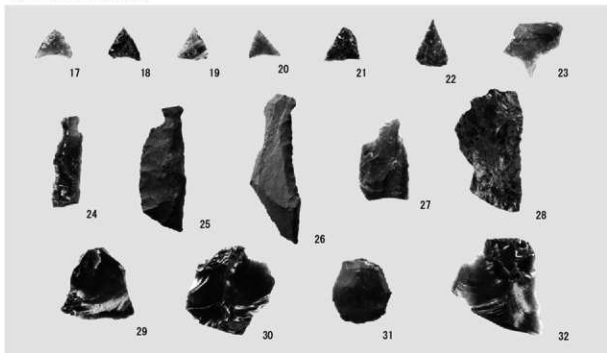
2. 石器集中 2 出土の石器



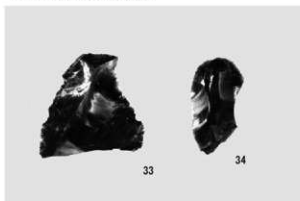
3. V FC-1 出土の石器等



1. V FC-2 出土の石器等



2. V FC-3 出土の石器等

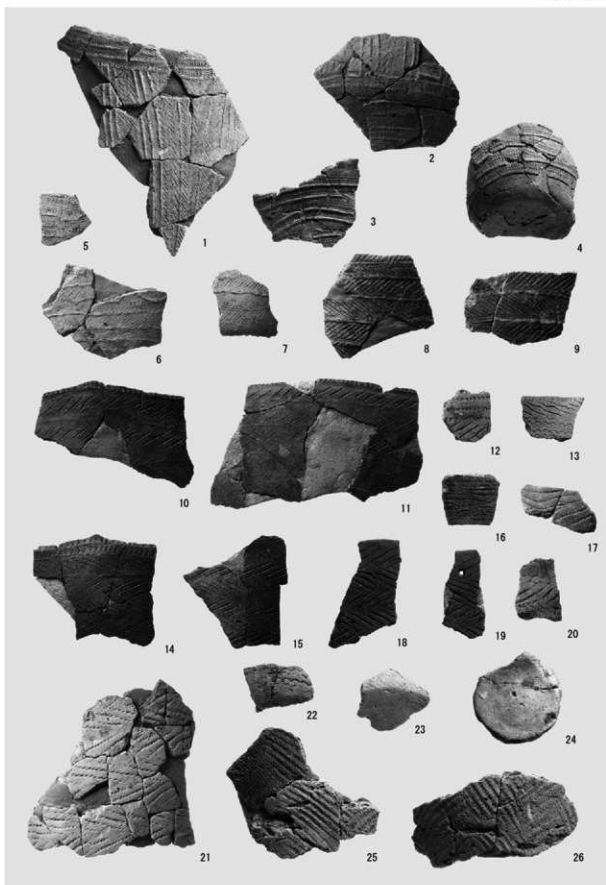


3. V FC-5 出土の石器等

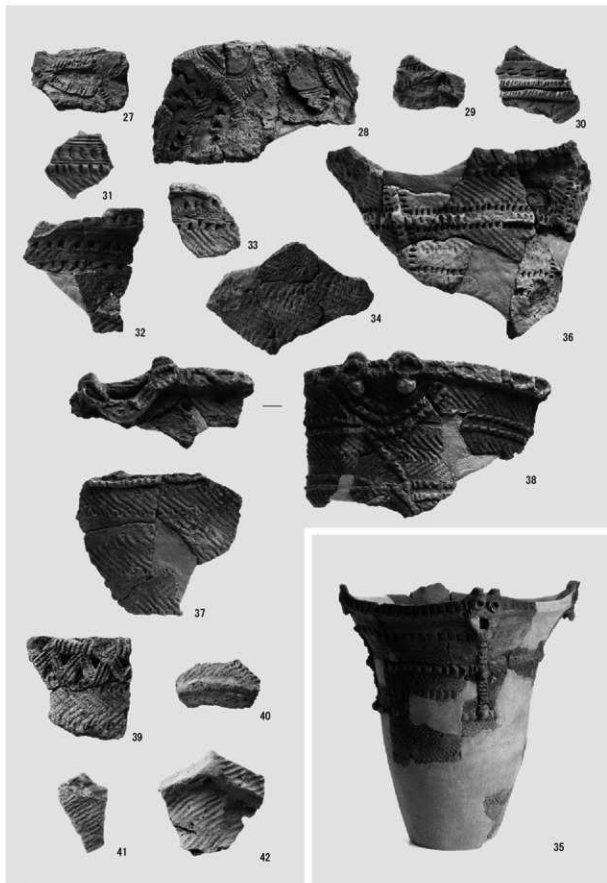


4. V S-1 出土の石器



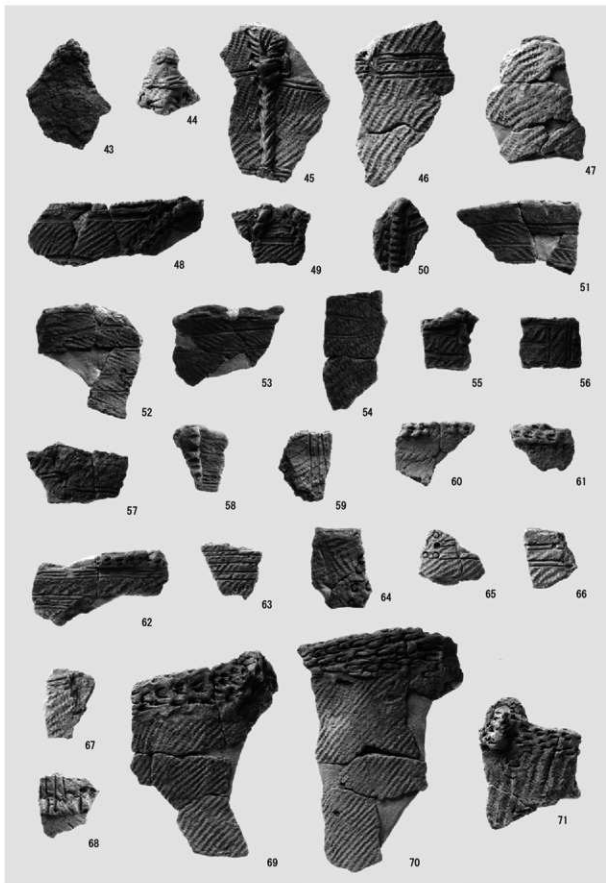


1. V層包含層出土の土器(1)

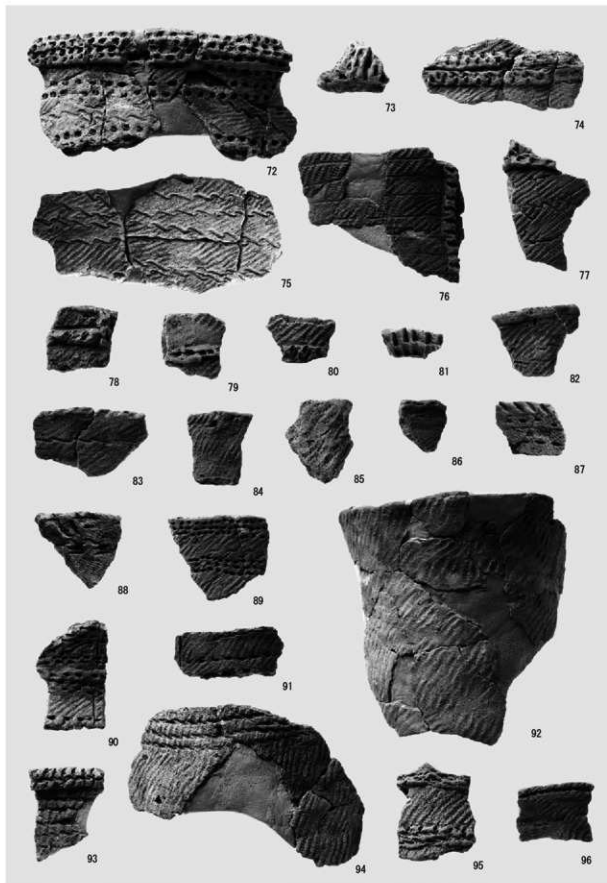


1. V層包含層出土の土器 (2)

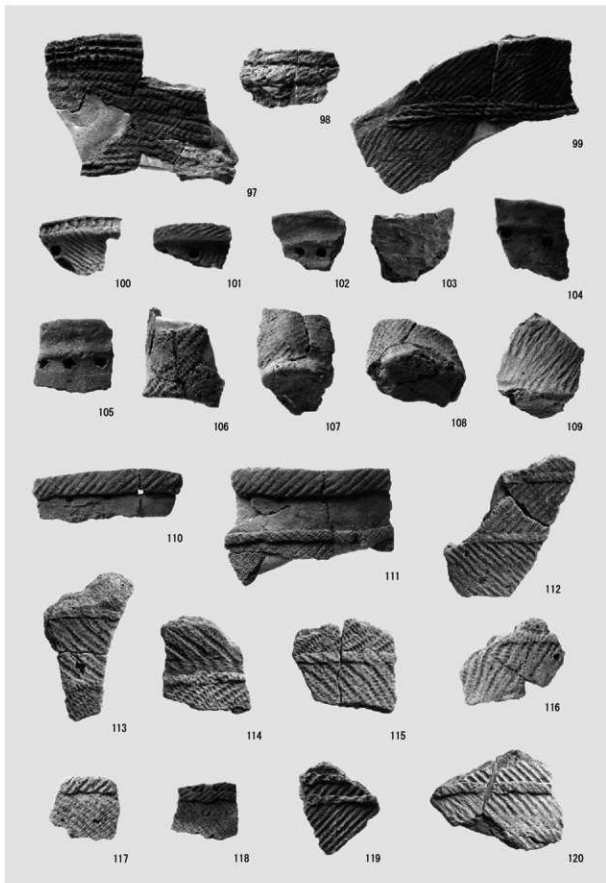
2. V層包含層出土の土器 (3)



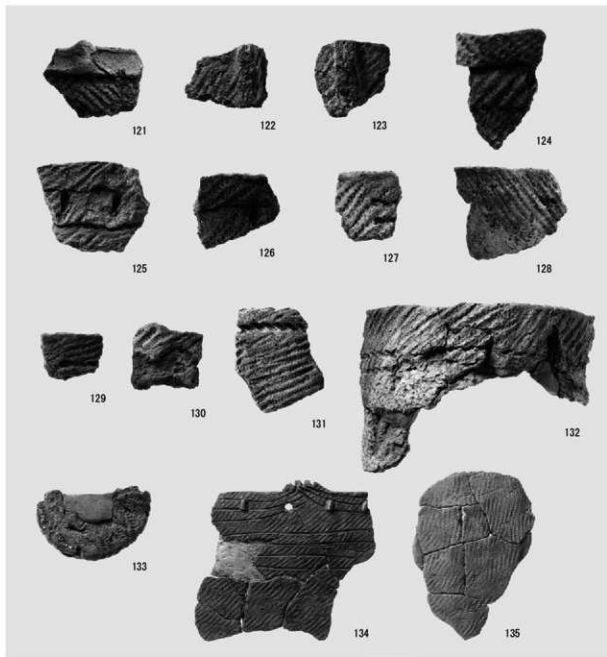
1. V層包含層出土の土器(4)



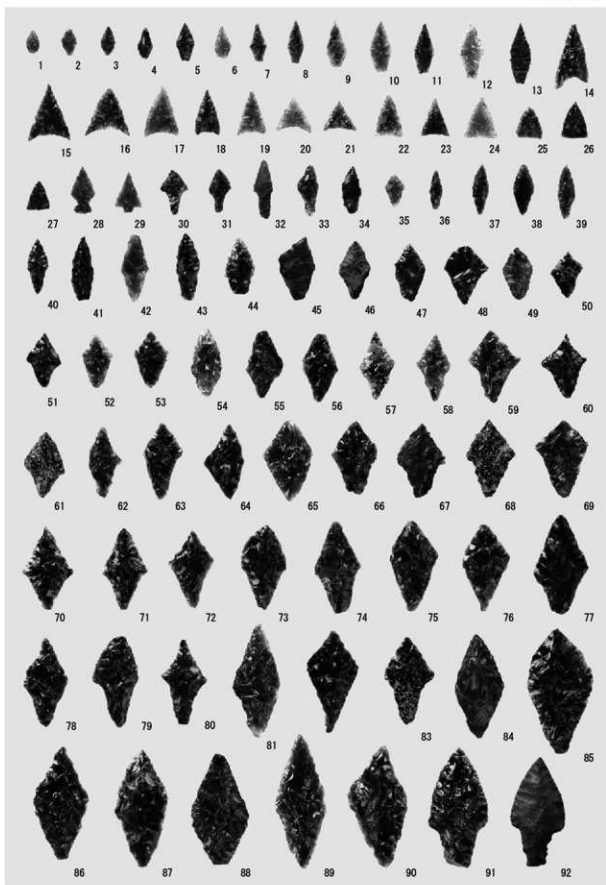
1. V層包含層出土の土器 (5)



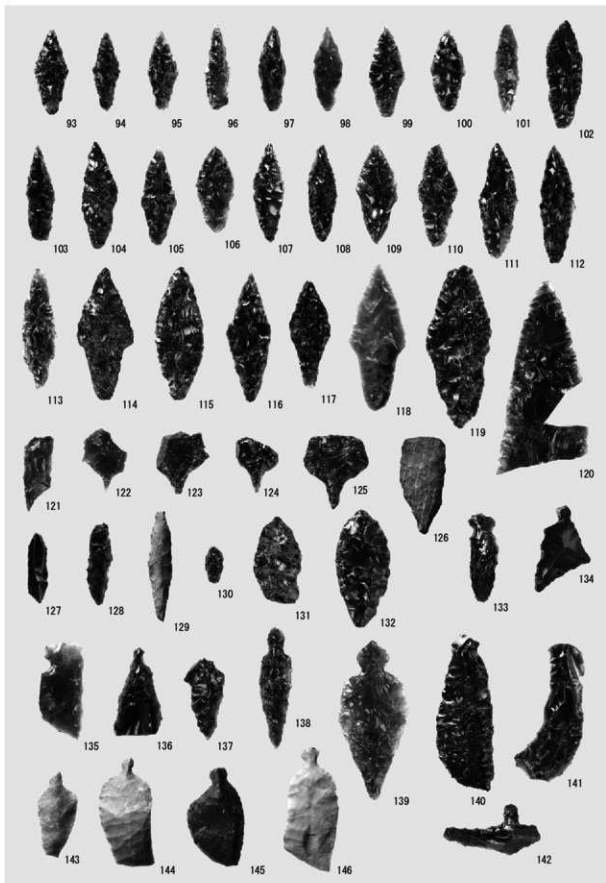
1. V層包含層出土の土器(6)



1. V層包含層出土の土器(7)

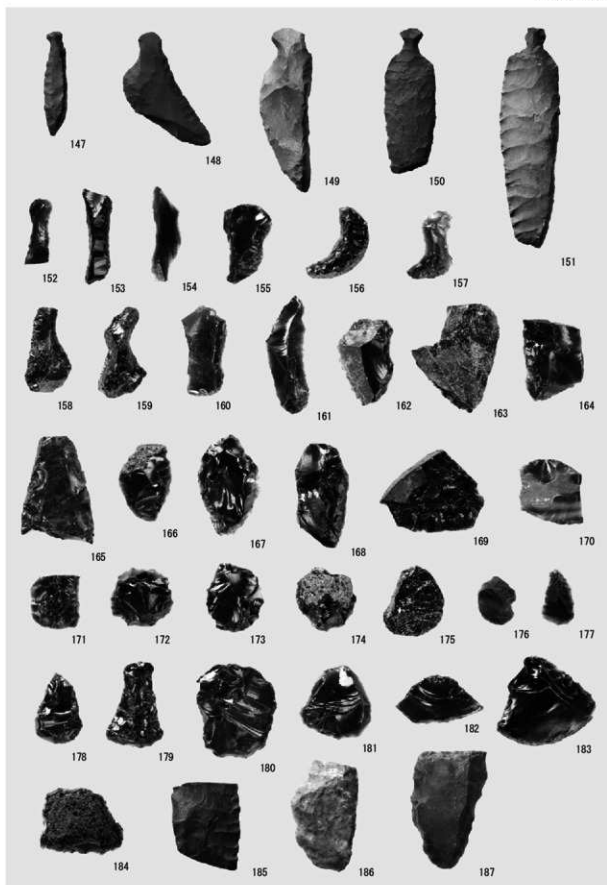


1. V層包含層出土の石器 (1)

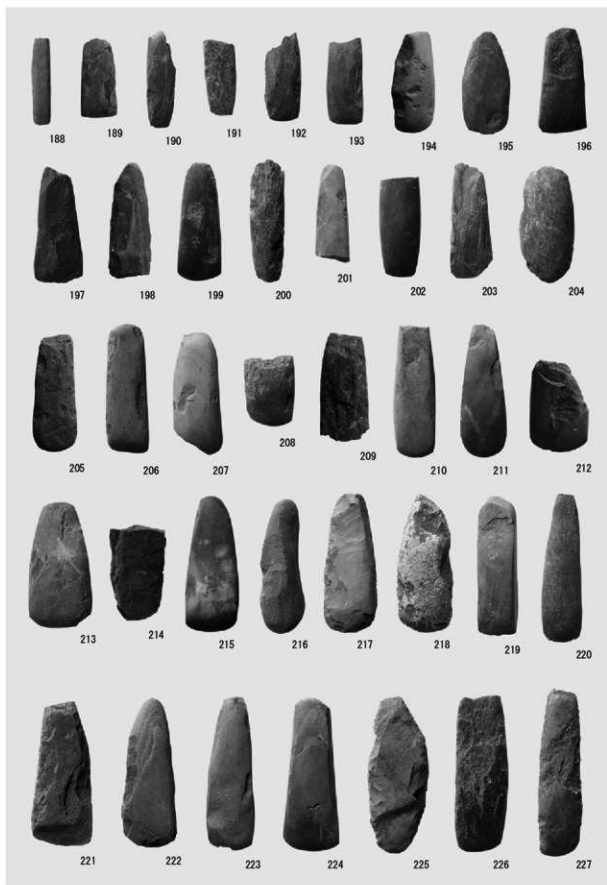


1. V層包含層出土の石器(2)

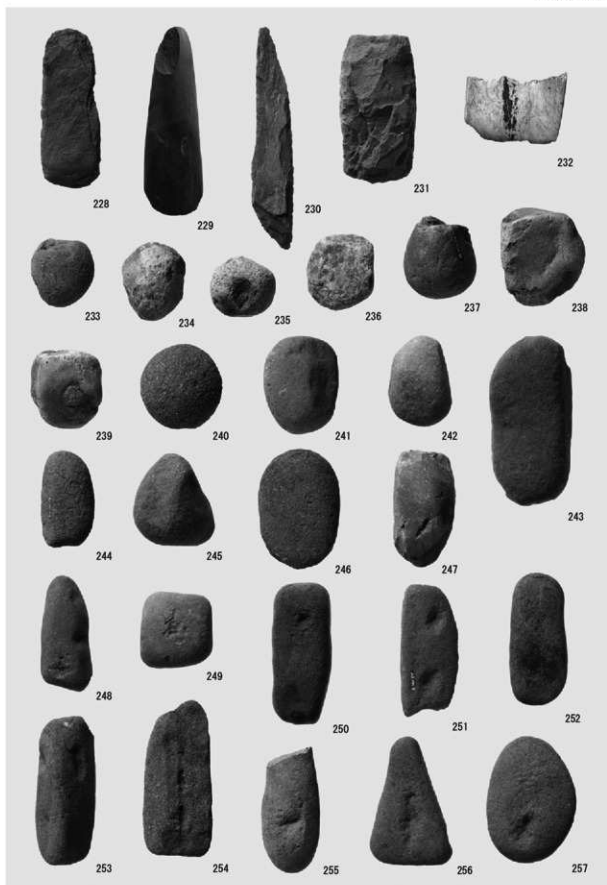




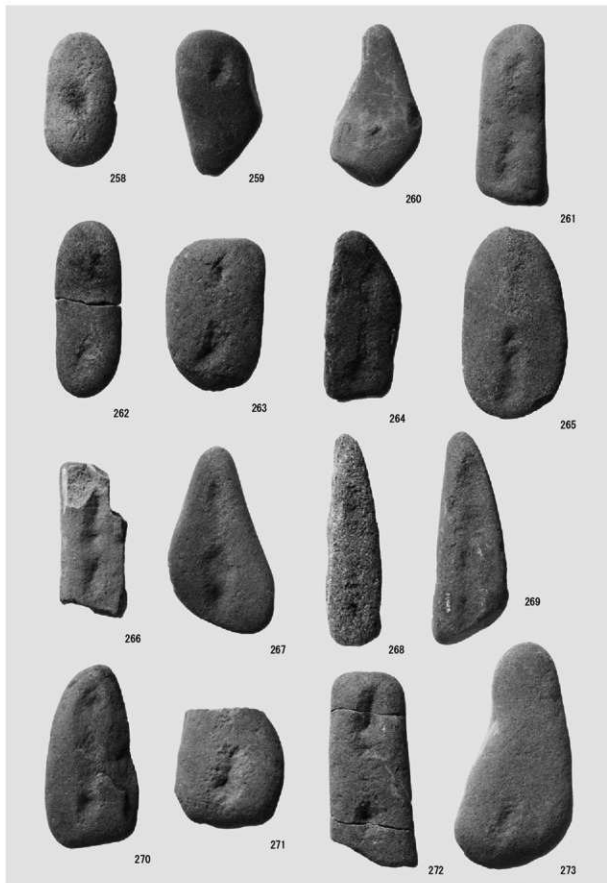
1. V層包含層出土の石器 (3)



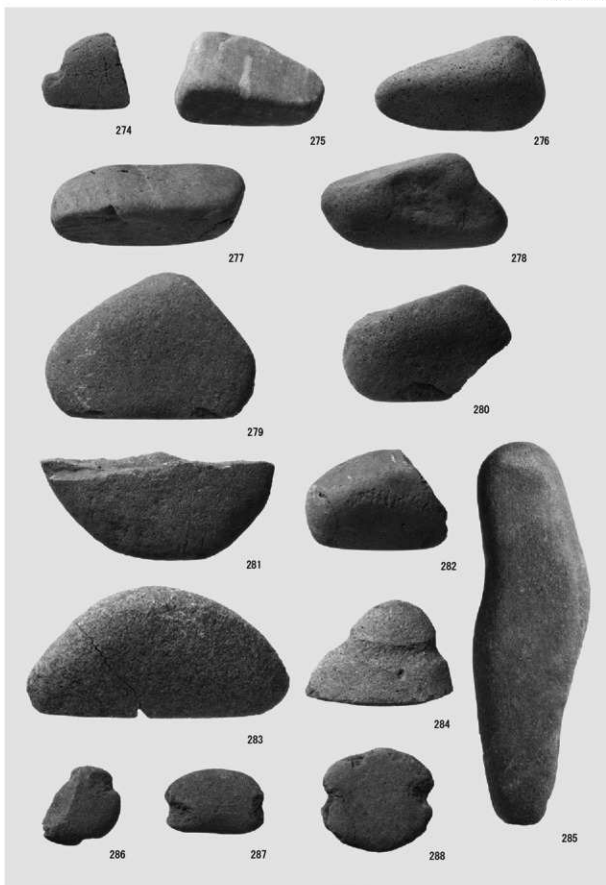
1. V層包含層出土の石器(4)



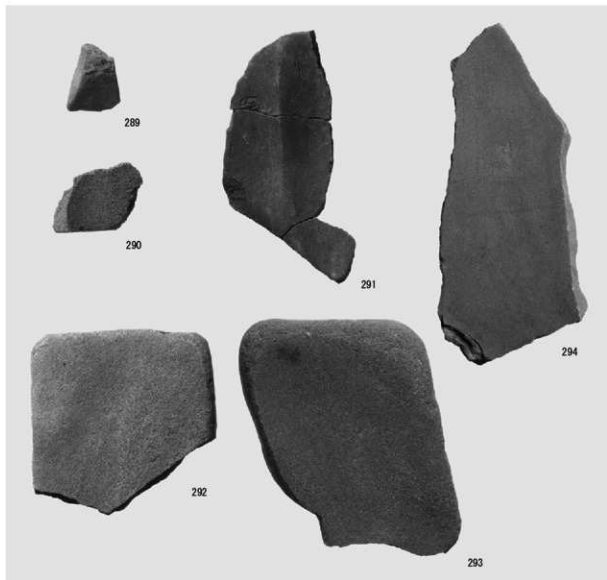
1. V層包含層出土の石器 (5)



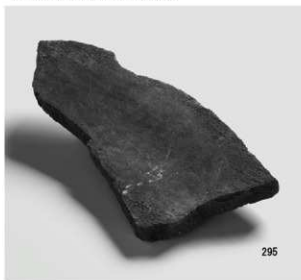
1. V層包含層出土の石器 (6)



1. V層包含層出土の石器 (7)



1. V層包含層出土の石器(8)



2. 砥石



3. 台石 (No. 296)



1. 台石 (No. 297)



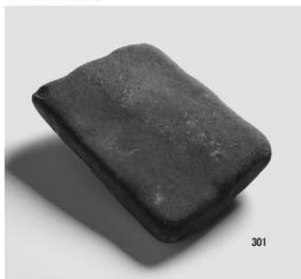
2. 台石 (No. 298)



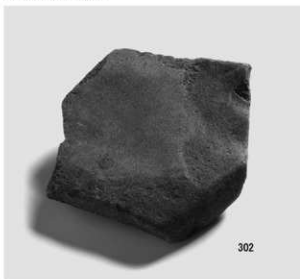
3. 台石 (No. 299)



4. 台石 (No. 300)



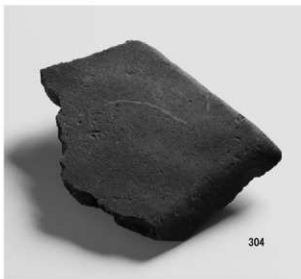
5. 台石 (No. 301)



6. 台石 (No. 302)



1. 台石 (No. 303)



2. 台石 (No. 304)



3. 台石 (No. 305)



4. 台石 (No. 306)



5. 台石 (No. 307)



6. 台石 (No. 308)



## 報告書抄録

ふりがな	あつまちょう かみほろないさんいせき							
書名	厚真町 上幌内3遺跡							
副書名	厚幌ダム建設事業埋蔵文化財発掘調査報告書							
巻次								
シリーズ名	(公財)北海道埋蔵文化財センター調査報告書 (北埋調報)							
シリーズ番号	第335集							
編著者名	笠原 興、村田 大、新家水奈、阿部明義、吉田裕史洋、佐川俊一							
編集機関	公益財団法人北海道埋蔵文化財センター							
所在地	〒069-0832 北海道江別市西野幌685番地1 ℡ 011-386-3231							
発行年月日	西暦 2017年3月24日							
所収遺跡名	所在地	コード		北緯 (世界測地系)	東経	調査期間	調査面積	調査原因
		市町村	遺跡番号					
上幌内3遺跡	北海道 虻田郡 厚真町 字幌内 101-21ほか	01371	123	42° 46' 22"	142° 00' 02"	20130513 ～ 20130809- 20140512 ～ 20141030	14,525㎡	厚幌ダム建設 事業に伴う事 前調査
所収遺跡名	種別	主な時代	主な遺構	主な遺物		特記事項		
上幌内3遺跡	集落跡	アイヌ文化期	平地住居跡 建物跡 杭列 土坑墓 「集中区」	鉄製品(鏃・鎌・鉞・小刀・刀子・ 刀装具・釘ほか)、銀製品(耳 飾)、古銭、ガラス玉、漆器(塗 膜)、棒状礫、獣骨		アイヌ文化期 の土坑墓2 基、副葬品等		
		擦文文化後期	住居跡 遺物集中 「集中区」	土器(擦文・須恵器)、石器(砥 石、たたき石ほか)、鉄製品(刀 子ほか)、棒状礫		須恵器片 (坯)		
	縄文時代	焼土	土器(後半期)、石器(靴形石 器・撥状石器ほか)					
	縄文時代中期 ～後期	竪穴住居跡 Tピット 遺物集中	土器(縄文早期～晩期)、土製 品、石器各種、石製品(玉類)、 木製品(杭)		杭の残存する Tピット			
要 約								
<p>遺跡は、厚真町市街地から北東に約11km、厚真川右岸の河岸段丘縁辺部に位置する。樽前cテフラより上位では、主に擦文文化後期～アイヌ文化期の集落跡・墓地を検出した。住居跡14軒・建物跡1棟・土坑墓2基・土坑1基などが検出された。平地住居跡は付属施設を伴うものが1軒確認された。住居跡のうち2軒は擦文文化後期とみられる。建物跡は柱穴が太く正方形に配置され、高床構造をなしていたと考えられる。また住居跡に近接して、シカの頭骸骨の一部と杭列が並ぶ儀礼の場と考えられる検出状況がある。土坑墓のうち1基はマウンド・周溝・墓標穴をもち、墓坑は長台形で、副葬品(鎌・耳飾・ガラス玉など)や供献品(鏃・鉞)があり、被葬者は成人女性とみられる。もう1基は小型の円形土坑で、副葬品(ガラス玉・古銭)があり、被葬者は小児とみられる。遺物は約9,000点が出土した。</p> <p>樽前cテフラより下位では、主に縄文時代早期後半・中期～後期初頭の集落跡および狩猟の場を検出した。竪穴住居跡9軒、土坑6基、Tピット22基などを検出した。竪穴住居跡は、早期3軒、中期2軒、中期～後期1軒、後期3軒である。Tピットは溝状・楕円形があり、後者は坑底に杭穴があるものが多く、中には杭そのものが残存するものがあつた。遺物は約25,500点が出土した。</p>								

(公財) 北海道埋蔵文化財センター調査報告書 第335集

## 厚真町 上幌内3遺跡

—厚幌ダム建設事業埋蔵文化財発掘調査報告書—

発行 平成29年3月24日  
編集 公益財団法人 北海道埋蔵文化財センター  
〒069-0832 江別市西野幌685番地1  
TEL 011-386-3231  
E-mail mail@domaibun.or.jp  
URL <http://www.domaibun.or.jp>  
印刷 北海道チャート株式会社  
〒060-0008 札幌市中央区北8条西18丁目1-7  
TEL 011-631-9901

フレックス3F