

ふくしまちょう
福島町

た て さ き い せ き
館崎遺跡

—北海道新幹線建設事業埋蔵文化財発掘調査報告書—

第5分冊

写真図版編

平成28年度

公益財団法人 北海道埋蔵文化財センター

目 次

【第5分冊】写真図版編

- 図版1 遺跡空撮
図版2, 3 盛土パノラマ、調査風景
図版4, 5 調査風景
図版6 P盛土
図版7 P盛土、P・P'盛土
図版8 P盛土、P'盛土、B・C'盛土
図版9 P'盛土、P・P'盛土
図版10,11 A、B盛土
図版12,13 A、B、P盛土
図版14,15 A、B、C'盛土
図版16,17 B、C'盛土
図版18 A、B、C盛土
図版19 B盛土
図版20 B盛土
図版21 B盛土
図版22 B盛土
図版23 B、C盛土
図版24 C盛土
図版25 B、C、C'盛土
図版26 B、C'盛土、A盛土相当部分
図版27 D盛土
図版28 A、B、C盛土相当部分
図版29 C盛土相当部分、南半定点観測
図版30 南半定点観測
図版31 道路側定点観測
図版32 道路側定点観測
図版33 道路側定点観測
図版34 B盛土定点観測
図版35 B盛土定点観測
図版36 C盛土定点観測
図版37 C盛土定点観測
図版38 C盛土定点観測
図版39 平成23年度調査区
図版40 個体土器出土形態(1)
図版41 個体土器出土形態(2)
図版42 平成23年度調査区
図版43 TH-2
図版44 TH-3
図版45 TH-3
図版46 TH-4、TH-5
図版47 TH-4、TH-5
図版48 TH-5
図版49 TH-5
図版50 TH-7
図版51 TH-7、TH-8(旧)、TH-30(新)
図版52 TH-8(旧)・(新)a・(新)b、TH-30
図版53 TH-8(旧)、TH-29
図版54 TH-8(旧)・(新)a・(新)b
図版55 TH-8(新)
図版56,57 平成21年度南半住居跡群
図版58,59 平成22年度北半住居跡群
図版60 TH-9、TH-47
図版61 TH-9、TH-40、TH-47
図版62 TH-9
図版63 TH-9
図版64 TH-9、TH-10
図版65 TH-10、TH-11
図版66 TH-11
図版67 TH-11
図版68 TH-11、TH-12
図版69 TH-12、TH-35
図版70 TH-12
図版71 TH-13
図版72 TH-13、TH-14
図版73 TH-14
図版74 TH-14
図版75 TH-15
図版76 TH-16
図版77 TH-17
図版78 TH-17、TH-18
図版79 TH-18、TH-112
図版80 TH-18、TH-19

- 图版81 TH-18
 图版82 TH-19
 图版83 TH-20
 图版84 TH-20、TH-21
 图版85 TH-21
 图版86 TH-21、TH-23(新)
 图版87 TH-22
 图版88,89 TH-21、TH-22、TH-23(新)、
 TH-24、TH-25、TH-40、TP-26
 图版90 TH-22、TH-25、TH-40
 图版91 TH-22、TH-29、TH-30、TH-31
 图版92 TH-22
 图版93 TH-23
 图版94 TH-23
 图版95 TH-23(旧)
 图版96 TH-23(新)
 图版97 TH-24
 图版98,99 平成21年度J10杭付近住居群
 图版100 TH-21、TH-24、TP-26
 图版101 TH-24
 图版102 TH-24
 图版103 TH-25
 图版104 TH-25
 图版105 TH-25
 图版106 TH-27
 图版107 TH-27
 图版108 TH-27
 图版109 TH-27、TH-28
 图版110 TH-28
 图版111 TH-28
 图版112 TH-29、TH-8、TH-31
 图版113 TH-29
 图版114 TH-29
 图版115 TH-29
 图版116 TH-30(旧)
 图版117 TH-30(旧)
 图版118 TH-30(新)
 图版119 TH-30(新)
 图版120,121 TH-30(新)、TH-8(旧)、TH-22、
 TH-25、TH-29、TH-40
 图版122 TH-30(新)
 图版123 TH-31、TH-32
 图版124 TH-32、TH-34(旧)
 图版125 TH-32、TH-48
 图版126 TH-32
 图版127 TH-33、TH-27
 图版128 TH-33
 图版129 TH-34
 图版130 TH-34
 图版131 TH-34
 图版132 TH-34
 图版133 TH-34(新)、TH-32
 图版134 TH-35
 图版135 TH-35
 图版136,137 TH-35、TH-12
 图版138,139 TH-37、TH-33、TH-9、
 TH-47、TP-51
 图版140 TH-37、TH-47
 图版141 TH-37
 图版142 TH-39
 图版143 TH-39、TH-8(新)、TH-49、
 TH-34(新)
 图版144 TH-39、TH-40
 图版145 TH-40、TH-8(旧)、TH-9、
 TH-30(新)、TH-37
 图版146 TH-42
 图版147 TH-44
 图版148 TH-44
 图版149 TH-45
 图版150 TH-45、TH-47、TH-48
 图版151 TH-48
 图版152 TH-49、TH-35、TH-54
 图版153 TH-49
 图版154 TH-54、P盛土
 图版155 TH-54、TH-55
 图版156 TH-61
 图版157 TH-61
 图版158,159 完掘
 图版160,161 完掘
 图版162 TP-1 ~ 5

- 図版163 TP-6 ~ 8
- 図版164 TP-9 ~ 13, TTP-1
- 図版165 TP-15 ~ 18
- 図版166 TP-18
- 図版167 TP-18
- 図版168 TP-18
- 図版169 TP-18
- 図版170 TP-19, 21 ~ 24
- 図版171 TP-25, 26
- 図版172 TP-26, 28 ~ 30
- 図版173 TP-30, 32, 33
- 図版174 TP-34, 35, 38 ~ 40
- 図版175 TP-41 ~ 46
- 図版176 TP-46 ~ 49
- 図版177 TP-50, 51, 53
- 図版178 TP-55, 56, 58, 59, 61
- 図版179 TP-61 ~ 64
- 図版180 TP-65 ~ 68
- 図版181 TP-70 ~ 73
- 図版182 TP-73
- 図版183 TP-73, 75 ~ 77
- 図版184 TP-78, 80 ~ 83, 85
- 図版185 TP-82, 86, 87
- 図版186 TP-89, 91 ~ 95
- 図版187 TP-96 ~ 100
- 図版188 TP-101 ~ 106
- 図版189 TP-107, 114, 116, 121, 122
- 図版190 TP-123, 126, 128, 134
- 図版191 TF-1, 5, 6, 11, 17 ~ 19
- 図版192 TF-78, 102, 112, 121
TS-3, 4, 7, 10, 12, 16
- 図版193 TS-17, 18, 20 ~ 27, 29
- 図版194 TS-31, 32, TFC-3 ~ 11, 14
- 図版195 TFC-20, 21, 23, 25 ~ 27, 29,
31 ~ 34, 36
- 図版196 TFC-37, 39 ~ 48
- 図版197 SP-5 ~ 7, 9, 10, 12, 91, 121,
124, 130, 136, 163, 171, 173
- 図版198 SP-169, 226, 254, 275, SP群
- 図版199 杭列
- 図版200 配石列1、配石列3、道路跡
- 図版201 配石列1
- 図版202 配石列2、道路跡
- 図版203 蜃塚跡、防空壕跡
- 図版204 遺物出土状況
- 図版205 盛土遺構出土復元土器集合(1)
- 図版206 盛土遺構出土復元土器集合(2)
- 図版207 使用痕、整形痕
- 図版208 炭化物付着状況(1)
- 図版209 炭化物付着状況(2)
- 図版210 炭化物付着状況(3)、局部破砕土器、
アスファルト付着土器、赤彩土器
- 図版211 土製品(1) 土偶
- 図版212 石器石材(1)
- 図版213 石器石材(2)
- 図版214 石製品等(1) 岩鍋(正面)
- 図版215 石製品等(2) 岩鍋(裏面)
- 図版216 石製品等(3) 球状耳飾 切目面(1)
- 図版217 石製品等(4) 球状耳飾 切目面(2)
- 図版218 石製品等(5) 球状耳飾(1)
- 図版219 石製品等(6) 球状耳飾(2)
- 図版220 石製品等(7) 球状耳飾(3)
- 図版221 石製品等(8) 球状耳飾(4)
- 図版222 石製品等(9) 球状耳飾(5)
- 図版223 石製品等(10) 球状耳飾(6)、
垂飾・玉類(1)
- 図版224 石製品等(11) 垂飾・玉類(2)
- 図版225 石製品等(12) 垂飾・玉類(3)、
球状耳飾・垂飾拡大(1)
- 図版226 石製品等(13) 球状耳飾・垂飾拡大(2)
- 図版227 石製品等(14) 球状耳飾・垂飾拡大(3)
- 図版228 トクサによる加工実験、化石(1)
- 図版229 化石(2)
- 図版230 化石(3)
- 図版231 TH-21・TH-25中央ビット出土遺物
- 図版232 土器(1) 1 ~ 9
- 図版233 土器(2) 10 ~ 18
- 図版234 土器(3) 19 ~ 25, 30
- 図版235 土器(4) 26, 31 ~ 33
- 図版236 土器(5) 27 ~ 29, 34 ~ 38

- 图版237 土器(6) 39 ~ 47
- 图版238 土器(7) 48 ~ 56
- 图版239 土器(8) 57 ~ 65
- 图版240 土器(9) 66 ~ 74
- 图版241 土器(10) 75 ~ 83
- 图版242 土器(11) 84 ~ 92
- 图版243 土器(12) 93 ~ 98、100、101
- 图版244 土器(13) 102 ~ 108
- 图版245 土器(14) 109 ~ 117
- 图版246 土器(15) 118 ~ 126
- 图版247 土器(16) 127 ~ 135
- 图版248 土器(17) 136 ~ 144
- 图版249 土器(18) 145 ~ 153
- 图版250 土器(19) 154 ~ 162
- 图版251 土器(20) 163 ~ 171
- 图版252 土器(21) 172 ~ 181、193
- 图版253 土器(22) 182、183、186
- 图版254 土器(23) 184 ~ 192
- 图版255 土器(24) 194 ~ 201
- 图版256 土器(25) 202 ~ 210
- 图版257 土器(26) 211 ~ 219
- 图版258 土器(27) 220 ~ 228
- 图版259 土器(28) 229 ~ 237
- 图版260 土器(29) 238 ~ 246
- 图版261 土器(30) 247 ~ 255
- 图版262 土器(31) 256 ~ 261
- 图版263 土器(32) 262 ~ 270
- 图版264 土器(33) 271 ~ 279
- 图版265 土器(34) 280 ~ 288
- 图版266 土器(35) 289 ~ 297
- 图版267 土器(36) 298 ~ 305
- 图版268 土器(37) 306 ~ 312、317、318
- 图版269 土器(38) 313 ~ 316、322、324
- 图版270 土器(39) 319 ~ 321、323 ~ 328
- 图版271 土器(40) 329 ~ 337
- 图版272 土器(41) 338 ~ 344、399、411
- 图版273 土器(42) 345 ~ 351、353
- 图版274 土器(43) 354 ~ 362
- 图版275 土器(44) 363 ~ 371
- 图版276 土器(45) 372 ~ 380
- 图版277 土器(46) 381 ~ 389
- 图版278 土器(47) 390 ~ 398
- 图版279 土器(48) 400 ~ 408
- 图版280 土器(49) 409、410、412、414 ~ 417、
434、435
- 图版281 土器(50) 413、418 ~ 433、436
- 图版282 土器(51) 437 ~ 445
- 图版283 土器(52) 446 ~ 454
- 图版284 土器(53) 455 ~ 463
- 图版285 土器(54) 464 ~ 472
- 图版286 土器(55) 473 ~ 481
- 图版287 土器(56) 482 ~ 485、488 ~ 492
- 图版288 土器(57) 486、487、493 ~ 495
- 图版289 土器(58) 496 ~ 504
- 图版290 土器(59) 505 ~ 513
- 图版291 土器(60) 514 ~ 522
- 图版292 土器(61) 523 ~ 531
- 图版293 土器(62) 532 ~ 538、541 ~ 543
- 图版294 土器(63) 533、539、540、555、558
- 图版295 土器(64) 544 ~ 552
- 图版296 土器(65) 553、554、556、557、559、
560、563 ~ 565
- 图版297 土器(66) 567 ~ 570、575 ~ 579
- 图版298 土器(67) 561、562、566、571 ~ 574
- 图版299 土器(68) 580 ~ 589
- 图版300 土器(69) 590 ~ 595、597、598
- 图版301 土器(70) 599 ~ 607
- 图版302 土器(71) 608 ~ 610、613、615、616、
618 ~ 620
- 图版303 土器(72) 621 ~ 631
- 图版304 土器(73) 588、596、611、612、614、
634 ~ 636
- 图版305 土器(74) 637、638、641、649、651、653
- 图版306 土器(75) 632、633、639、640、642 ~ 646
- 图版307 土器(76) 647、648、650、652、654
- 图版308 土器(77) 655 ~ 663
- 图版309 土器(78) 664 ~ 672
- 图版310 土器(79) 673 ~ 680
- 图版311 土器(80) 681 ~ 689
- 图版312 土器(81) 690 ~ 698

- 図版313 土器(82) 699 ~ 707
 図版314 土器(83) 708 ~ 716
 図版315 土器(84) 717 ~ 725
 図版316 土器(85) 726 ~ 734
 図版317 土器(86) 735 ~ 743
 図版318 土器(87) 744 ~ 752
 図版319 土器(88) 753 ~ 762
 図版320 土器(89) 763 ~ 766, 773, 774, 776, 779
 図版321 土器(90) 767 ~ 772, 777, 778, 780, 783
 図版322 土器(91) 781, 782, 784, 785, 789 ~ 793
 図版323 土器(92) 794 ~ 797, 799 ~ 803
 図版324 土器(93) 804 ~ 812
 図版325 土器(94) 813 ~ 821
 図版326 土器(95) 823 ~ 826, 828 ~ 832
 図版327 土器(96) 833 ~ 841
 図版328 土器(97) 842 ~ 850
 図版329 土器(98) 851 ~ 859
 図版330 土器(99) 860 ~ 868
 図版331 土器(100) 869 ~ 877
 図版332 土器(101) 786 ~ 788, 798, 822, 827, 887, 901 ~ 903
 図版333 土器(102) 878 ~ 886
 図版334 土器(103) 888 ~ 896
 図版335 土器(104) 897 ~ 900, 904 ~ 908
 図版336 土器(105) 909 ~ 912, 914 ~ 918
 図版337 土器(106) 919 ~ 927
 図版338 土器(107) 928 ~ 936
 図版339 土器(108) 937 ~ 944, 947
 図版340 土器(109) 948 ~ 956
 図版341 土器(110) 957 ~ 960, 962 ~ 966
 図版342 土器(111) 967 ~ 975
 図版343 土器(112) 976 ~ 983, 985
 図版344 土器(113) 986 ~ 990, 992, 994 ~ 996
 図版345 土器(114) 997, 998, 1002 ~ 1006, 1008, 1009
 図版346 土器(115) 913, 945, 946, 961, 984, 991, 993, 999 ~ 1001, 1007
 図版347 土器(116) 1010 ~ 1015, 1019, 1020, 1022
 図版348 土器(117) 1024 ~ 1029, 1031 ~ 1033
 図版349 土器(118) 1034 ~ 1039
 図版350 土器(119) 1016 ~ 1018, 1021, 1023, 1030, 1041, 1044
 図版351 土器(120) 1040, 1042, 1043, 1046 ~ 1050, 1053
 図版352 土器(121) 1045, 1051, 1052, 1054, 1055
 図版353 土器(122) 1056 ~ 1063
 図版354 土器(123) 1064 ~ 1074
 図版355 土器(124) 1075, 1077 ~ 1084
 図版356 土器(125) 1086, 1088 ~ 1095
 図版357 土器(126) 1096, 1097, 1100, 1101, 1118, 1121, 1123, 1145, 1146
 図版358 土器(127) 1076, 1085, 1087, 1098, 1099, 1102 ~ 1116, 1118 ~ 1120, 1122, 1124 ~ 1134
 図版359 土器(128) 1135 ~ 1144, 1147 ~ 1153
 図版360 土製品(2) 1156 ~ 1173
 図版361 土製品(3) 1174 ~ 1216
 図版362 土製品(4) 1217 ~ 1262
 図版363 土製品(5) 1263 ~ 1313
 図版364 土製品(6) 1314 ~ 1341
 図版365 土製品(7) 1342 ~ 1363
 図版366 近世、近・現代の遺物、土器文様 729, 736, 779, 797
 図版367 土器拡大(1) 569, 591 ~ 593, 598, 608, 627, 650, 693
 図版368 土器拡大(2) 522, 571 ~ 573, 594, 634, 635, 751, 906
 図版369 土器拡大(3) 135, 474, 482, 484, 505, 592
 図版370 石器(1) 石鏃 1 ~ 94
 図版371 石器(2) 石鏃 95 ~ 120, 石槍またはナイフ 121 ~ 148
 図版372 石器(3) 石槍またはナイフ 149 ~ 179
 図版373 石器(4) 石槍またはナイフ 180 ~ 211
 図版374 石器(5) ナイフ 212 ~ 214, 石鏃 215 ~ 279
 図版375 石器(6) 石鏃 280 ~ 347
 図版376 石器(7) つまみ付きナイフ 348 ~ 390

- 図版377 石器(8) つまみ付きナイフ 391～433
- 図版378 石器(9) つまみ付きナイフ 434～500
- 図版379 石器(10) 筥状石器 501～528
- 図版380 石器(11) 筥状石器 529～560
- 図版381 石器(12) 筥状石器 561～594
- 図版382 石器(13) スクレイパー 595～633
- 図版383 石器(14) スクレイパー 634～667
- 図版384 石器(15) スクレイパー 668～701
- 図版385 石器(16) スクレイパー 702～733
- 図版386 石器(17) スクレイパー 734～771
- 図版387 石器(18) スクレイパー 772～790、
両面調整石器 791～810
- 図版388 石器(19) 両面調整石器 811～829
- 図版389 石器(20) 両面調整石器 830～851
- 図版390 石器(21) 楔形石器 852～863、
Rフレイク 864～870、
剥片 871、石核 872～883
- 図版391 石器(22) 石核 883～904
- 図版392 石器(23) 石核 905～923
- 図版393 石器(24) 石核 924～937、
石斧 938～953
- 図版394 石器(25) 石斧 954～968
- 図版395 石器(26) 石斧 969～978、
たたき石 979～994
- 図版396 石器(27) たたき石 995～1017
- 図版397 石器(28) たたき石 1018～1039
- 図版398 石器(29) たたき石 1040～1068
- 図版399 石器(30) たたき石 1069～1083、
すり石 1084～1096
- 図版400 石器(31) すり石 1097～1122
- 図版401 石器(32) すり石 1123～1131、
扁平打製石器 1132～1142
- 図版402 石器(33) 扁平打製石器 1143～1166
- 図版403 石器(34) 扁平打製石器 1167～1190
- 図版404 石器(35) 扁平打製石器 1191～1196、
北海道式石冠 1197～1209、
1234～1237
- 図版405 石器(36) 北海道式石冠 1210～1233
- 図版406 石器(37) 石錘 1238～1250、
礫器 1251～1255
- 図版407 石器(38) 石錘 1256～1261、
砥石 1262～1267
- 図版408 石器(39) 砥石 1268～1274
- 図版409 石器(40) 台石石皿 1275～1280
- 図版410 石器(41) 台石石皿 1281～1289
- 図版411 石器(42) 台石石皿 1290～1297
- 図版412 石器(43) 台石石皿 1298～1303、1308
- 図版413 石器(44) 台石石皿 1304～1307、
1309～1312
- 図版414 石器(45) 台石石皿 1313～1321
- 図版415 石器(46) 台石石皿 1322～1324
- 図版416 石製品等(15) 岩鍋、円板状石製品
1326～1328、1396～1409
- 図版417 石製品等(16) 三角形石製品、三脚石器、
四脚石器、異形石器
1410～1444
- 図版418 石製品等(17) 烏帽子形石器 1445～1453
- 図版419 石製品等(18) 側縁有溝石器 1454～1462
- 図版420 石製品等(19) 側縁有溝石器、
長板状石製品
1463～1465、1474、1475
- 図版421 石製品等(20) 長板状石製品 1466～1473
- 図版422 石製品等(21) 烏帽子形石器展開
1445～1447、1449、1550
- 図版423 石製品等(22) 烏帽子形石器展開、
側縁有溝石器展開
1452、1454～1458
- 図版424 石製品等(23) 側縁有溝石器展開、
長板状石製品展開
1460、1461、1465、1466、
1471、1472
- 図版425 石製品等(24) 長板状石製品展開、石棒
1474、1480、1481
- 図版426 石製品等(25) 石棒 1482、1484～1490
- 図版427 石製品等(26) 石棒 1476～1479、1483
- 図版428 石製品等(27) 石製品(1)、線刻礫
1491～1509
- 図版429 石製品等(28) 石製品(2)、有孔礫、
変わり石、礫
1510～1525

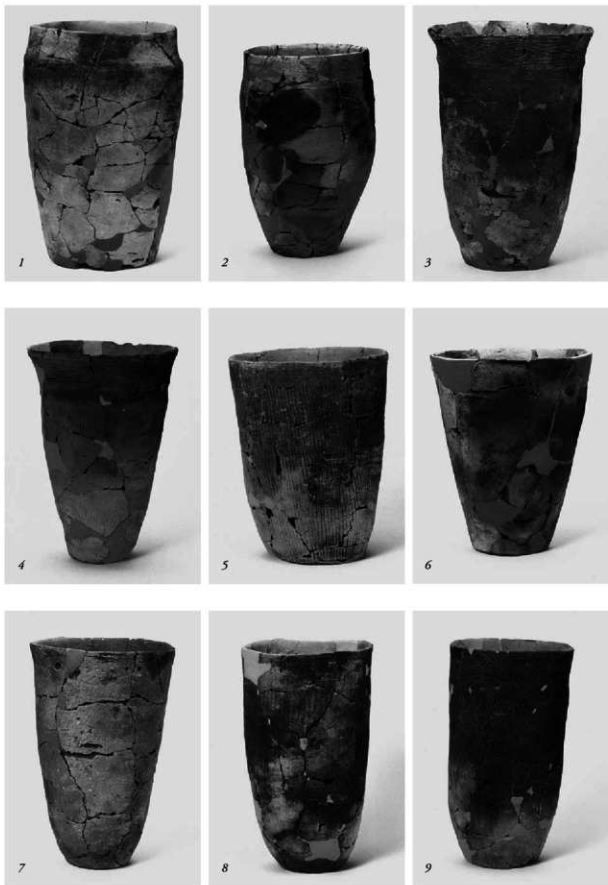
- 図版430 石製品等(29) 軽石製品 1526 ~ 1548、
寛永通宝 2107
- 図版431 石製品等(30) 軽石製品 1549 ~ 1577
- 図版432 写真掲載石器(1) TH-4・9・18・19・
21 ~ 24
2001 ~ 2022
- 図版433 写真掲載石器(2) TH-25・28
2023 ~ 2035
- 図版434 写真掲載石器(3) TH-28・35・47、
TH-4・5
2036 ~ 2048
- 図版435 写真掲載石器(4) TH-16 ~ 19・54、
TP-7
2049 ~ 2056、
2075
- 図版436 写真掲載石器(5) TP-66・73
2057 ~ 2064
- 図版437 写真掲載石器(6) TP-82・119、
TP-46・134
2065 ~ 2074、
2076 ~ 2078
- 図版438 写真掲載石器(7) スクレイバー、すり石、
扁平打製石器、球状礫
2079 ~ 2085、1087
- 図版439 写真掲載石器(8) 剥片、原石、石棒、
スコリア礫
2096 ~ 2106
- 図版440 すり石・扁平打製石器の割れ面に残るすり面
1109、1139、1153、1154、1169、2081、
2086、2087
- 図版441 骨角器(1) 鋸頭(1) 1 ~ 6、8 ~ 13
- 図版442 骨角器(2) 鋸頭(2) 7、14 ~ 23
- 図版443 骨角器(3) 釣り針(1) 24 ~ 40
- 図版444 骨角器(4) 釣り針(2)、
刺突具(1) 41 ~ 63
- 図版445 骨角器(5) 刺突具(2) 64 ~ 84
- 図版446 骨角器(6) 刺突具(3) 85 ~ 97
- 図版447 骨角器(7) 骨鏃、骨篋、骨針 98 ~ 114
- 図版448 骨角器(8) 刺離具、髪針、管玉、垂飾、
器種不明(1) 115 ~ 125
- 図版449 骨角器(9) 器種不明(2)、鯨骨製品、
未成品(1) 126 ~ 138
- 図版450 骨角器(10) 未成品(2)、
残片(1) 139 ~ 158
- 図版451 骨角器(11) 残片(2) 159 ~ 172
- 図版452 貝類 エゾアワビ、クボガイ類
- 図版453 魚類(1) サメ類、エイ類、ニシン科
- 図版454 魚類(2) ウグイ属、キュウリウオ科、
サケ科、タラ科、
フサカサゴ科(1)
- 図版455 魚類(3) フサカサゴ科(2)、
マダイ、アイナメ属(1)
- 図版456 魚類(4) アイナメ属(2)、ホッケ、
カジカ科、サバ科、マグロ属、
ヒラメ、カレイ科
- 図版457 両生類 カエル類、
鳥類 カモ科、カモメ科、ウミスズメ科、
カイツブリ科、ミズナギドリ科、ウ科、
スズメ目、カラス科
- 図版458 哺乳類(1) イヌ?、エゾタヌキ、
ニホンジカ、ニホンアシカ、
オットセイ(1)
- 図版459 哺乳類(2) オットセイ(2)
- 図版460 哺乳類(3) オットセイ(3)
- 図版461 哺乳類(4) オットセイ(4)、アザラシ科、
イルカ類(1)
- 図版462 哺乳類(5) イルカ類(2)、クジラ類

縮 尺

土器 復元個体：自由サイズ
破片：約1/3 土製品：約1/2

石器 石鏃：約2/3
その他の剥片石器：約1/2
礫石器：自由または約1/3
石製品：ほぼ等倍(カラー)、
約1/2(モノクロ)

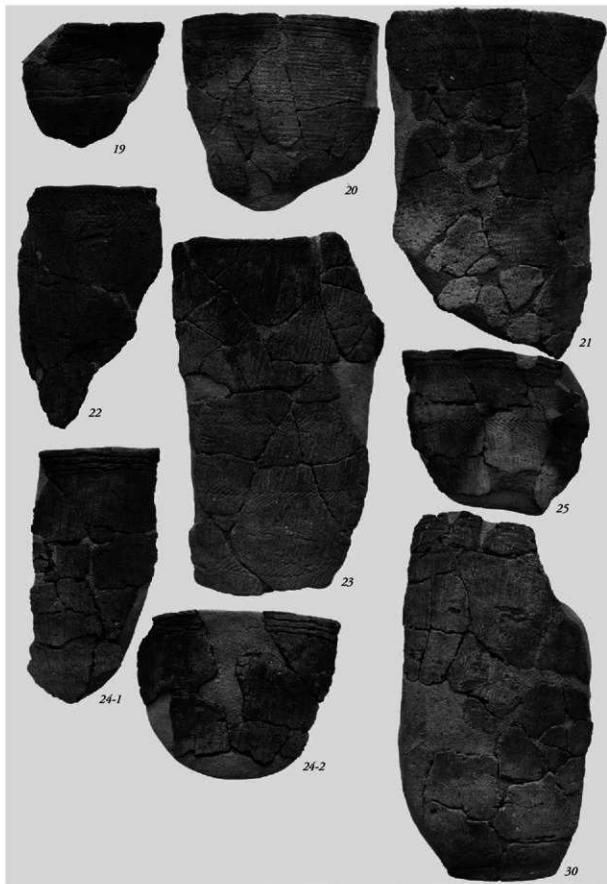
骨角器・骨：約2倍 古銭：ほぼ等倍



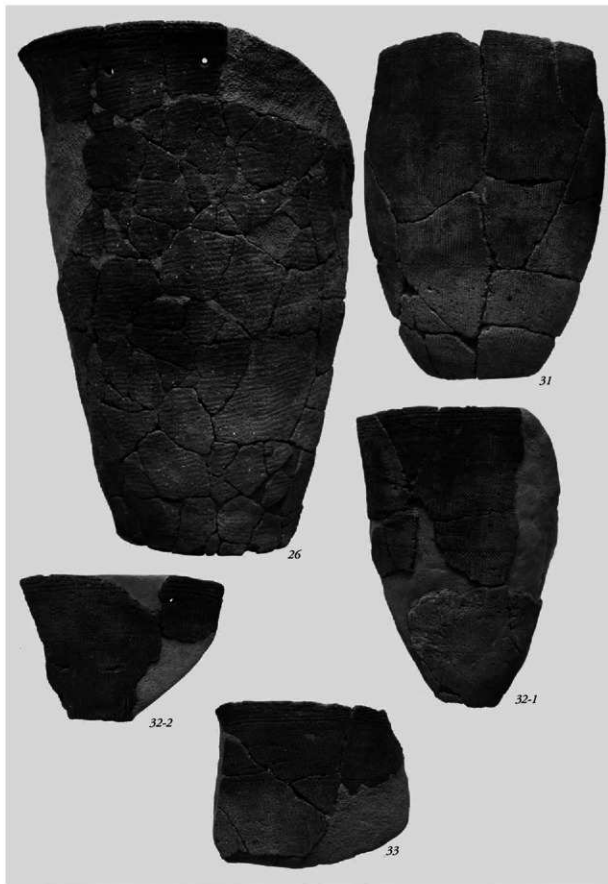
土器 (1)



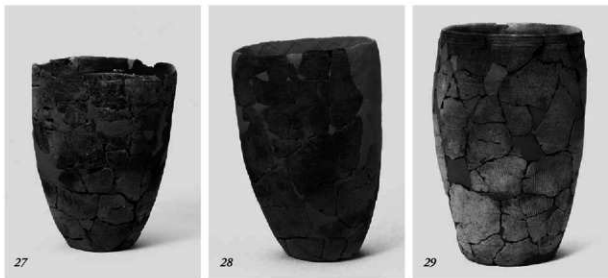
土器 (2)



土器 (3)



土器 (4)



土器 (5)



土器 (6)



土器 (7)



土器 (8)





土器 (10)



土器 (11)



土器 (12)

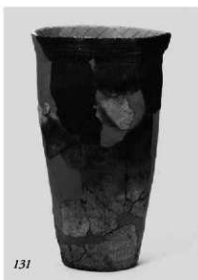


土器 (13)



土器 (14)





土器 (16)

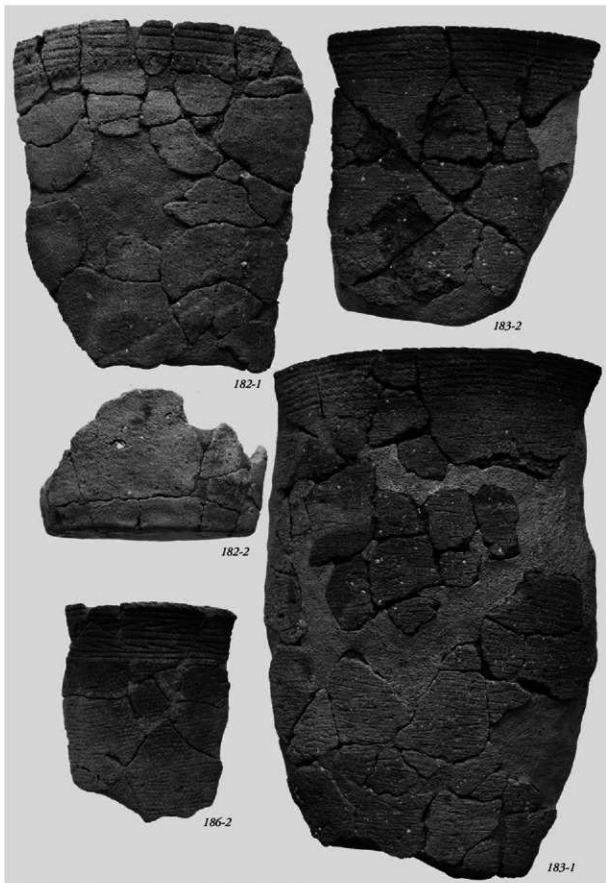




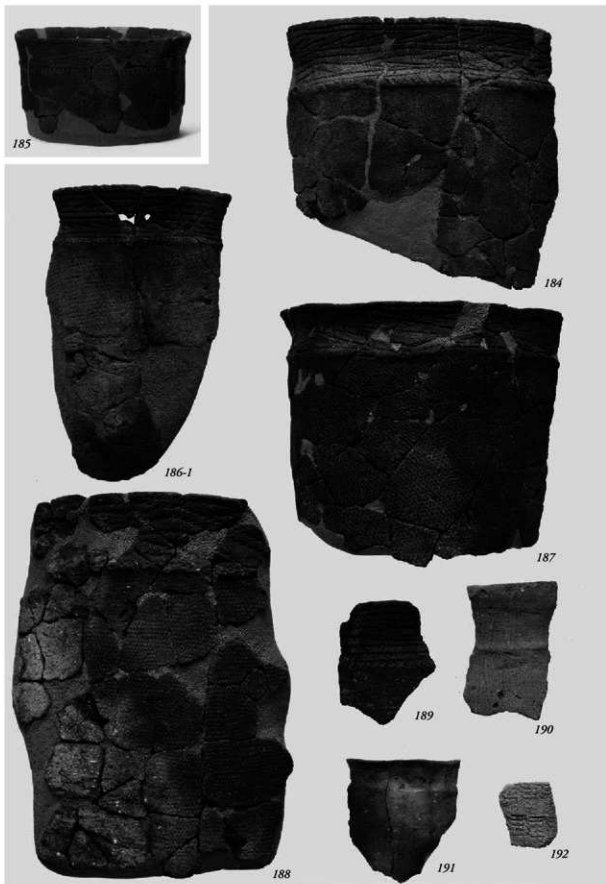








土器 (22)



土器 (23)







土器 (26)









土器 (30)





土器 (32)





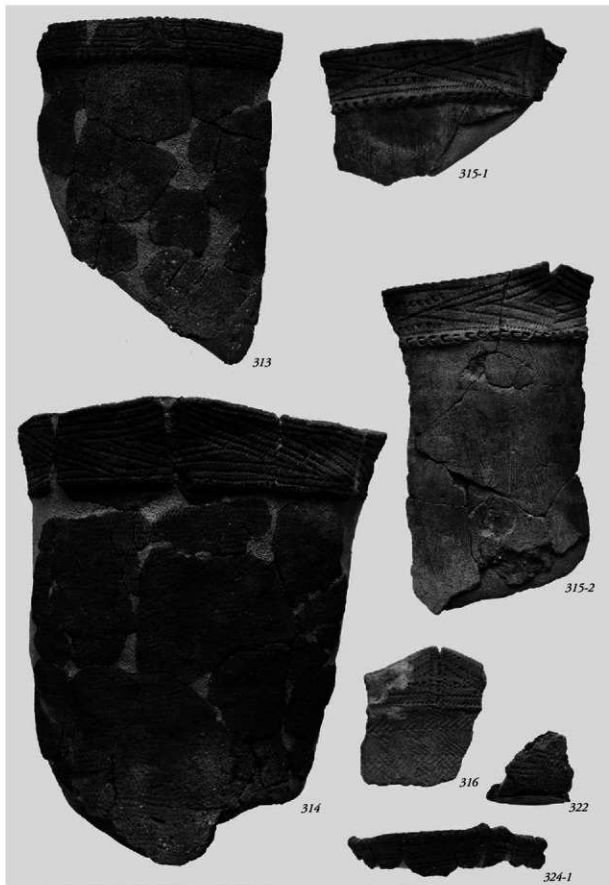
土器 (34)





土器 (36)



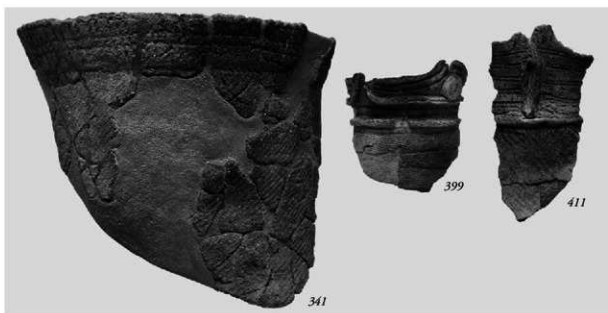
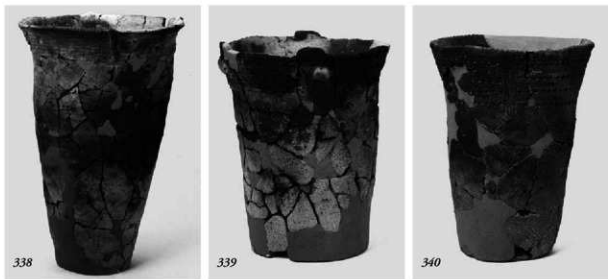


土器 (38)

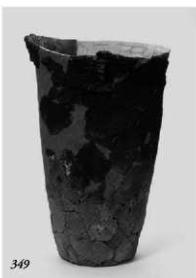




土器 (40)



土器 (41)





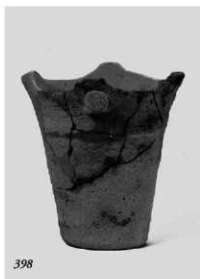


土器 (44)





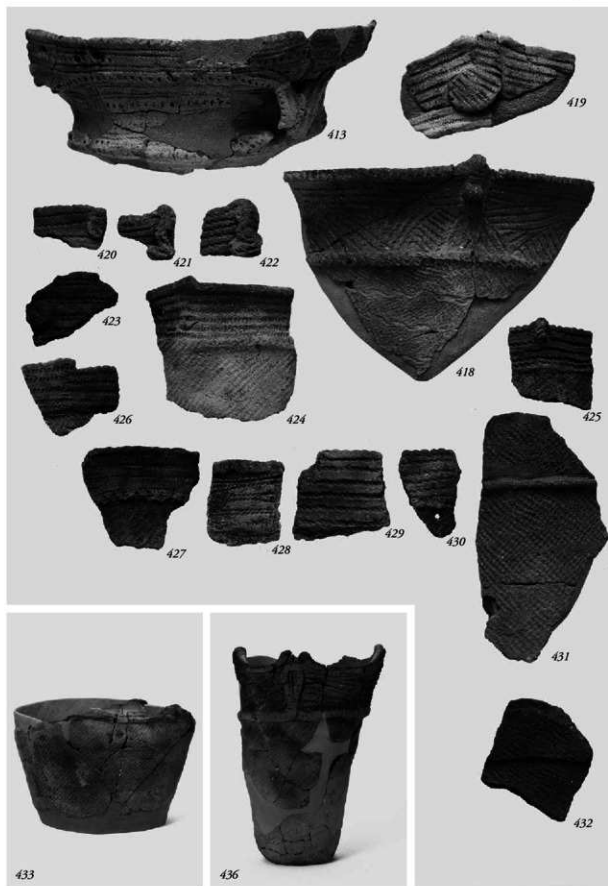
土器 (46)





土器 (48)





土器 (50)





土器 (52)





土器 (54)





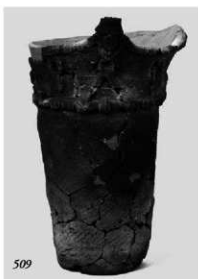
土器 (56)



土器 (57)



土器 (58)



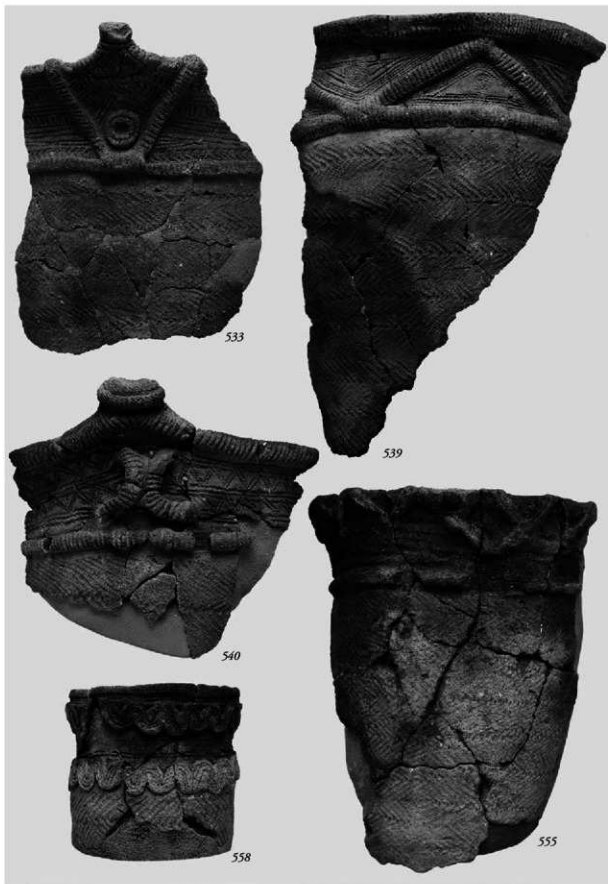


土器 (60)





土器 (62)



土器 (63)

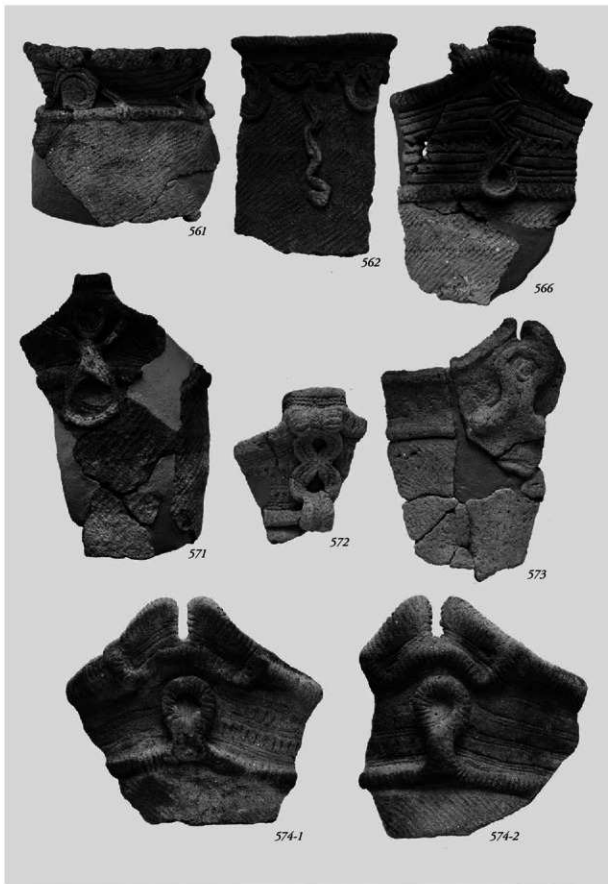


土器 (64)





土器 (66)



土器 (67)



土器 (68)



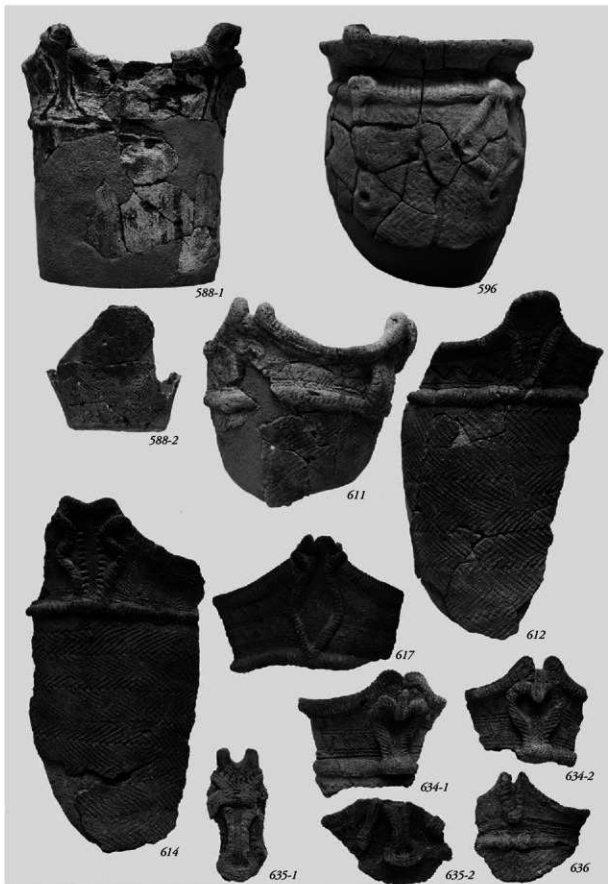


土器 (70)





土器 (72)

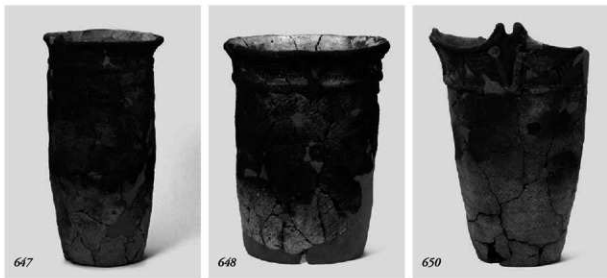


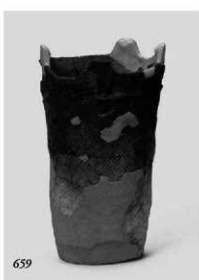
土器 (73)



土器 (74)



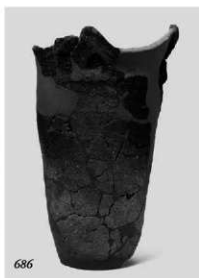






土器 (78)





土器 (80)





土器 (82)





土器 (84)



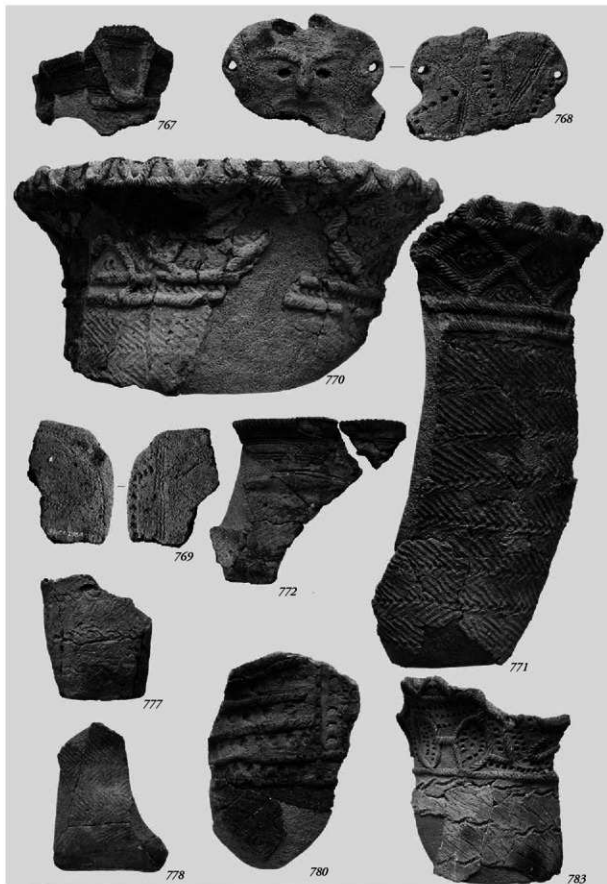


土器 (86)







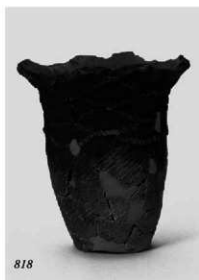


土器 (90)









土器 (94)



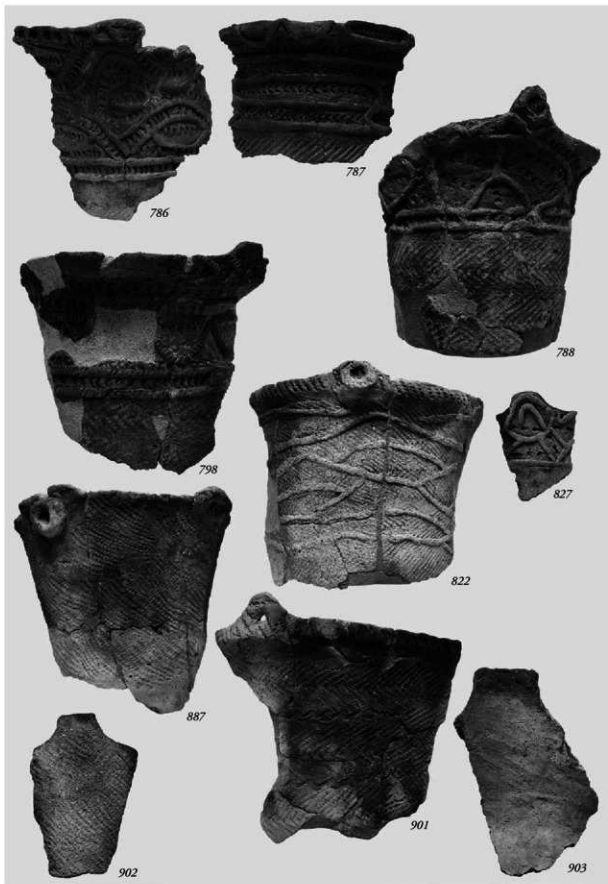








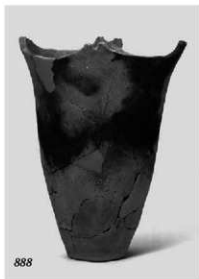




土器 (101)



土器 (102)





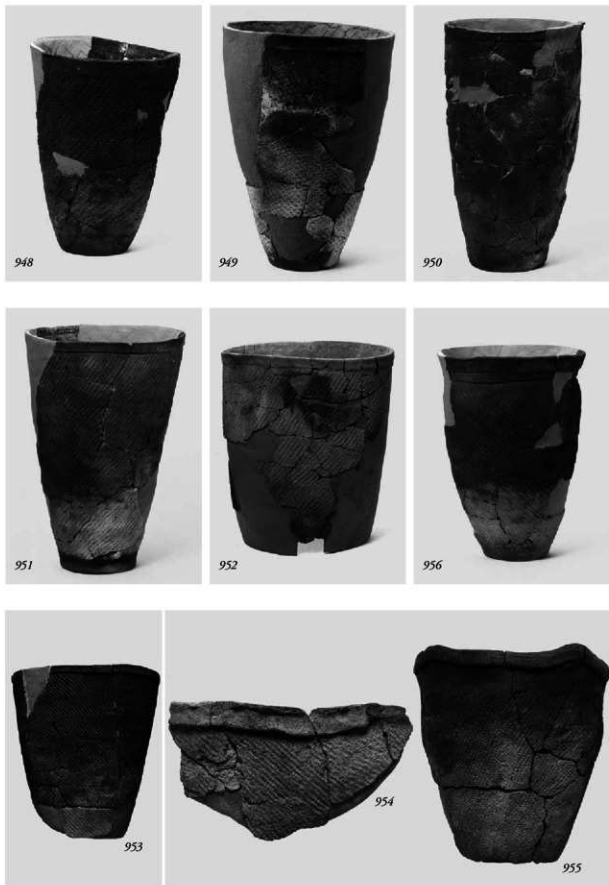
土器 (104)





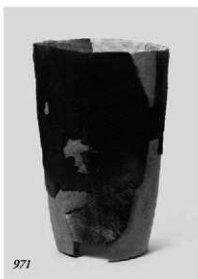








土器 (110)



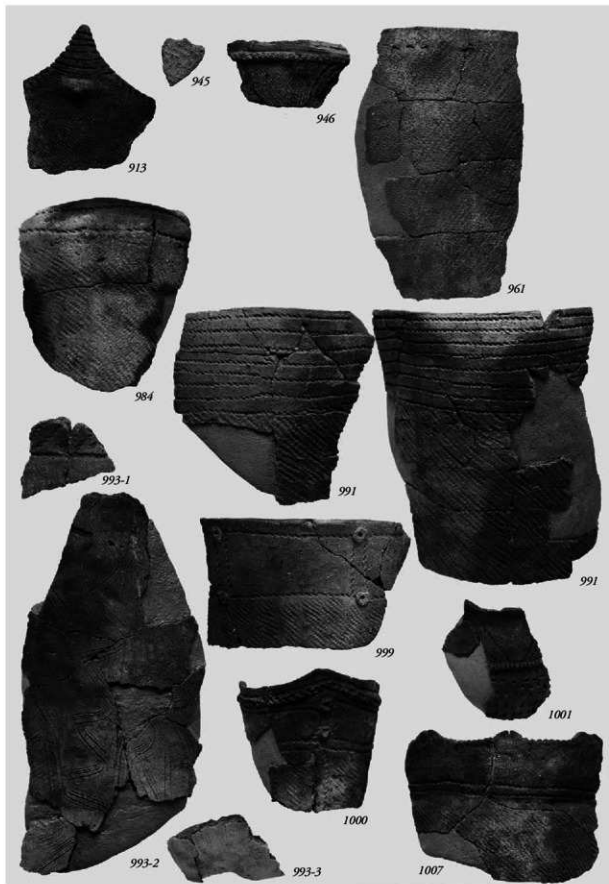


土器 (112)





土器 (114)



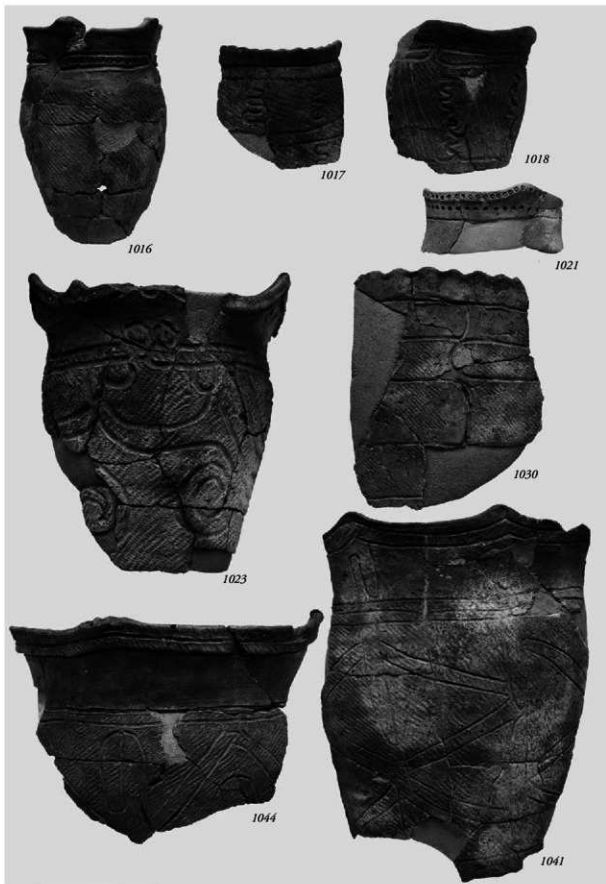
土器 (115)



土器 (116)

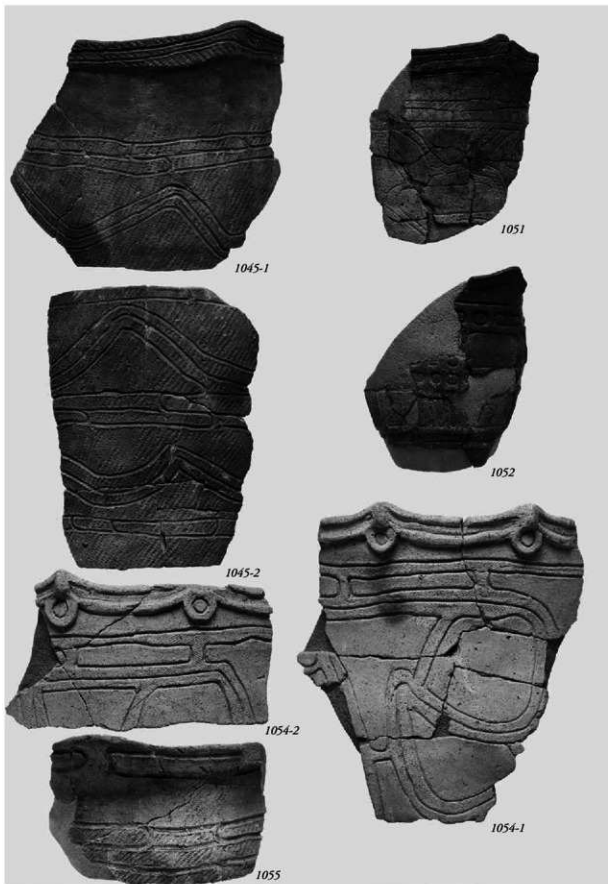




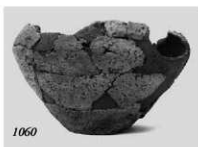
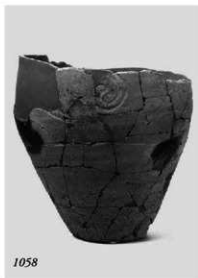


土器 (119)





土器 (121)



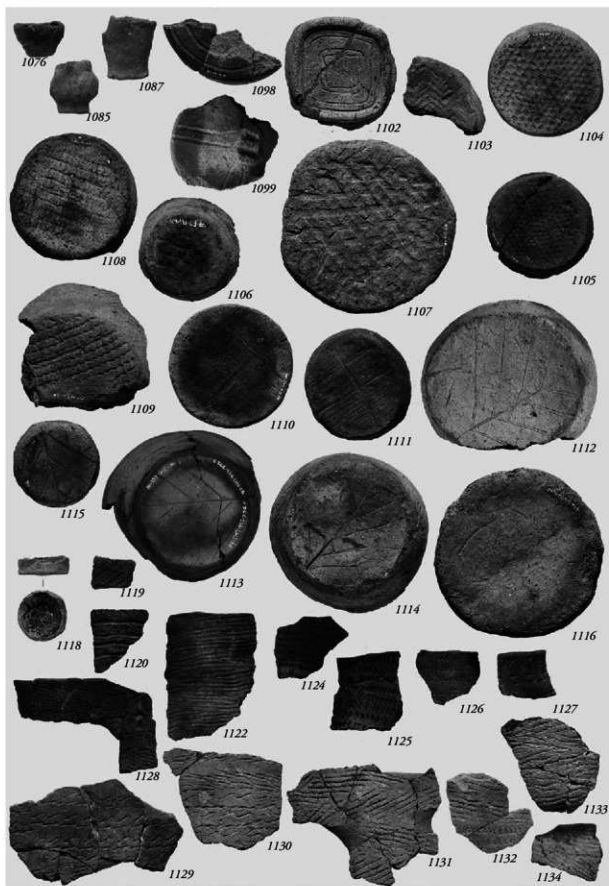




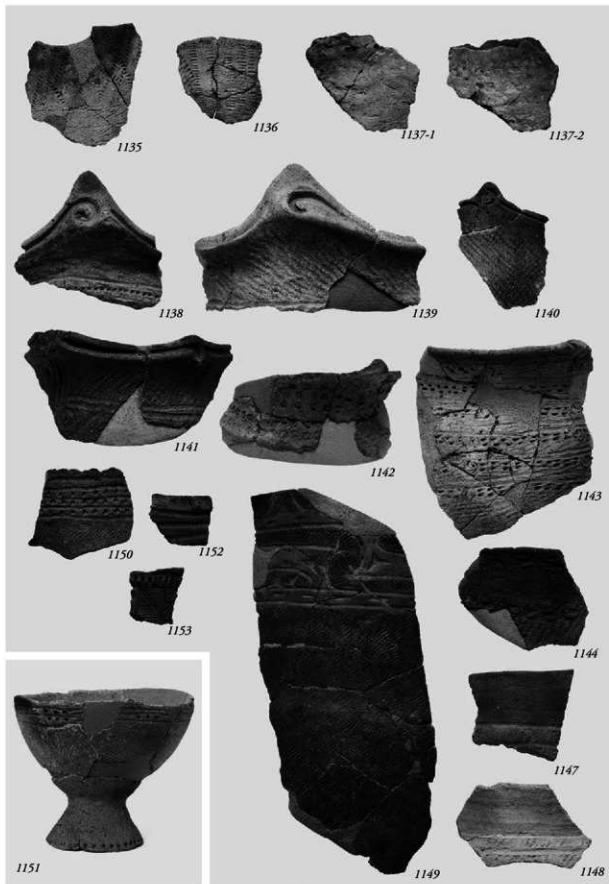
土器 (124)



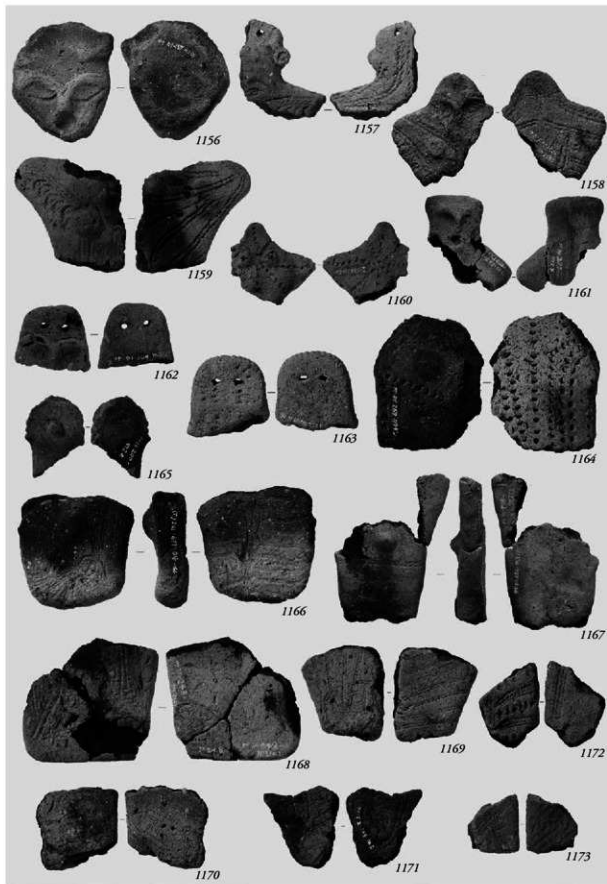




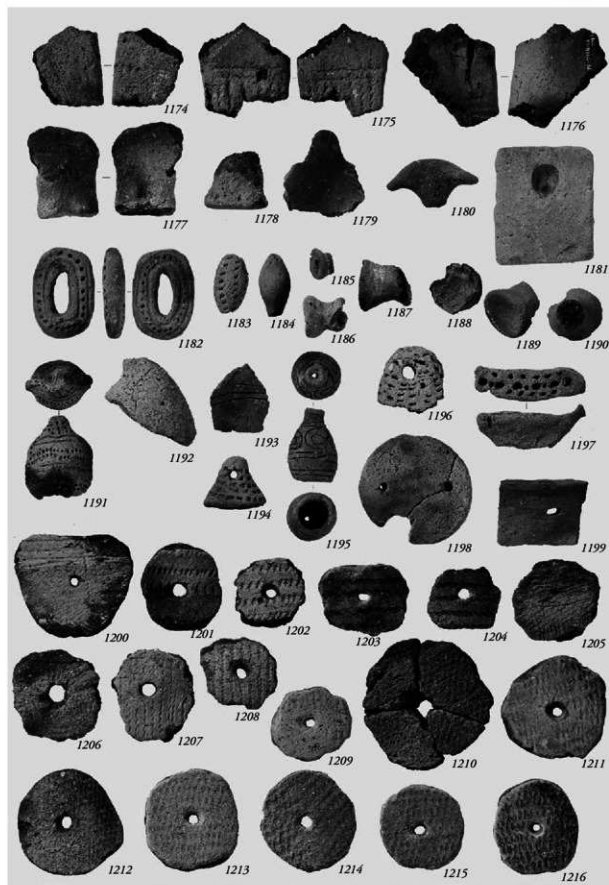
土器 (127)



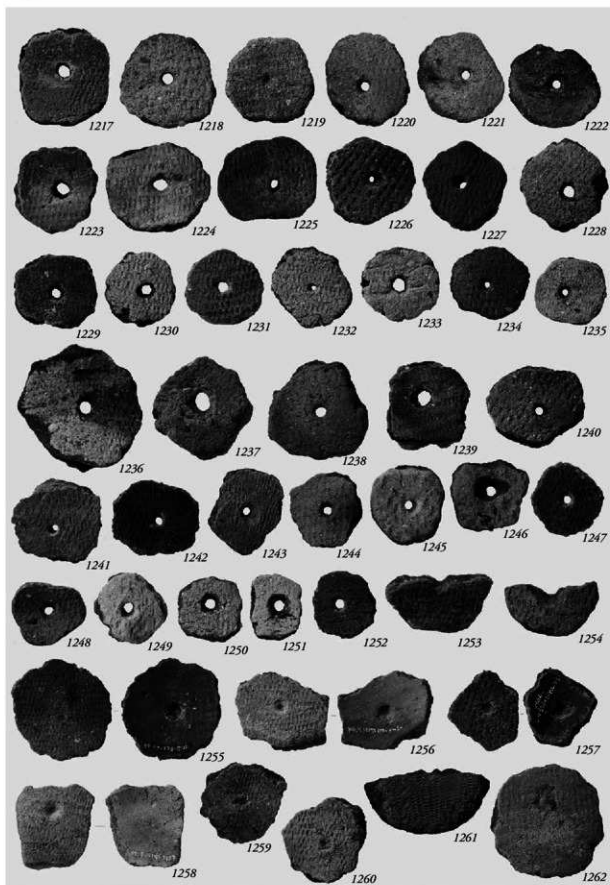
土器 (128)



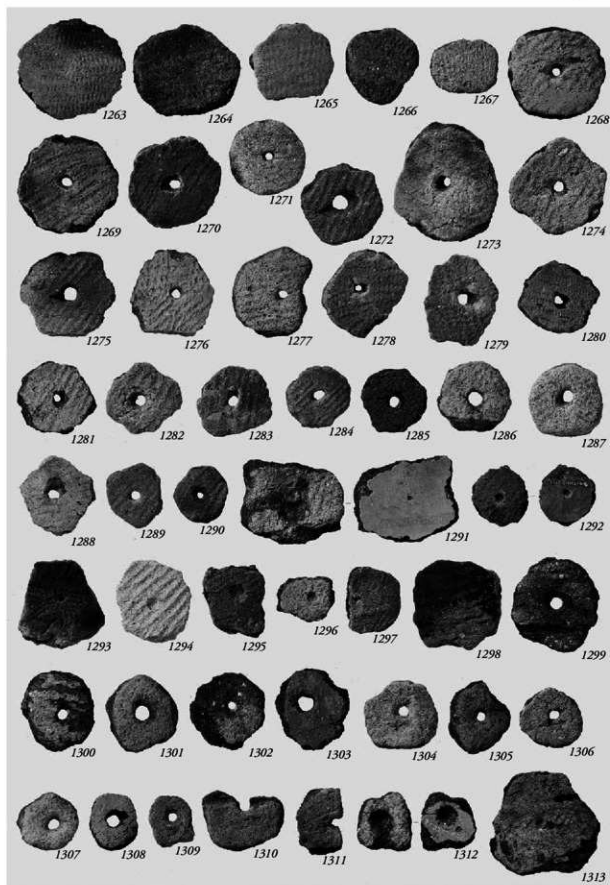
土製品 (2) 土偶



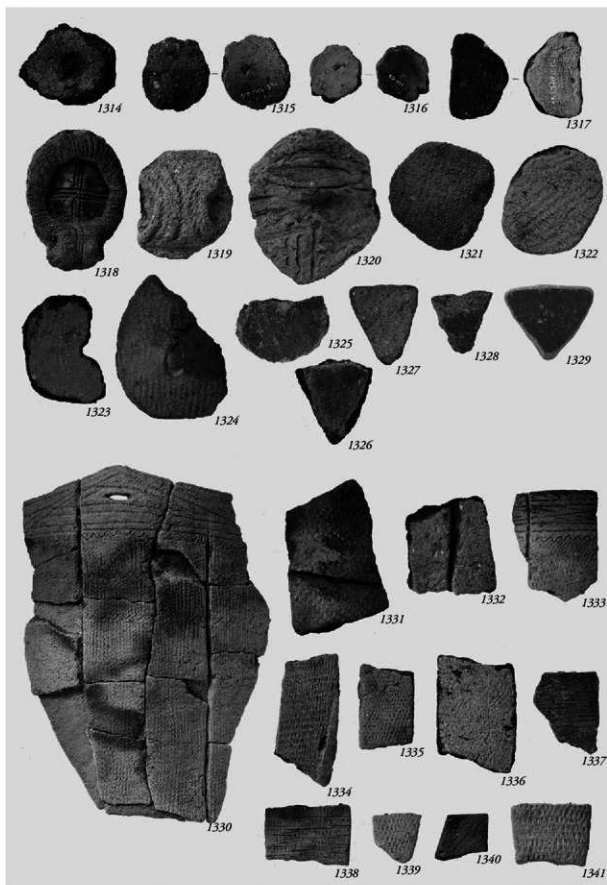
土製品 (3) 土偶、土製品、円板状土製品



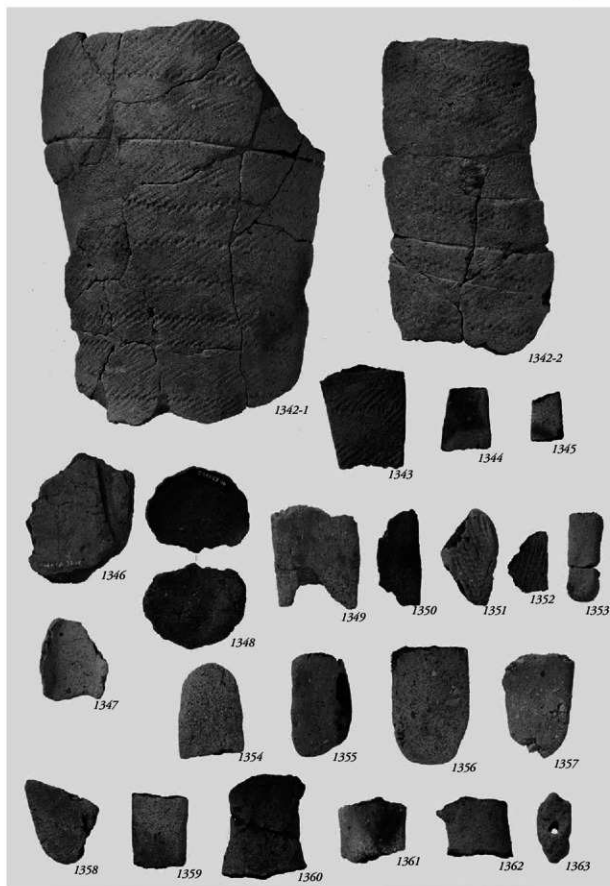
土製品 (4) 円板状土製品



土製品 (5) 円板状土製品



土製品 (6) 円板状土製品、擦り切り土製品



土製品 (7) 擦り切り土製品、焼成粘土塊



近世、近・現代の遺物 (番号を付していないものは近世遺物)



729 刺突文



736 刺突文



779 刺突文

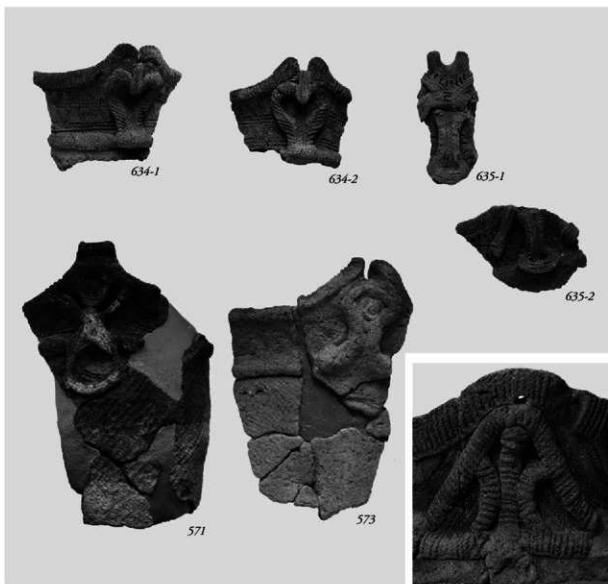


797 条痕

土器文様



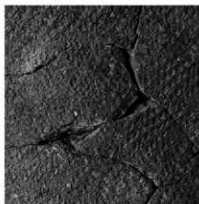
土器拡大(1) 顔面表現



594 生殖行為の表現？



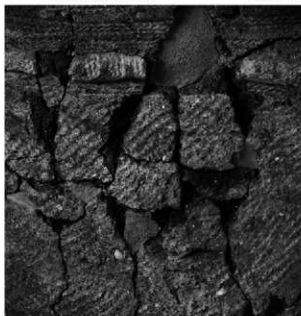
592 突起部分拡大



482 土器表面の傷



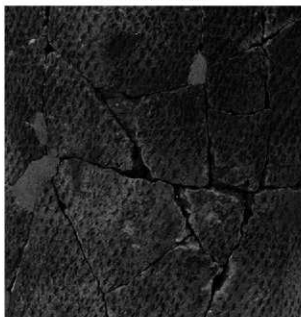
482 土器表面の傷



484 土器表面の傷



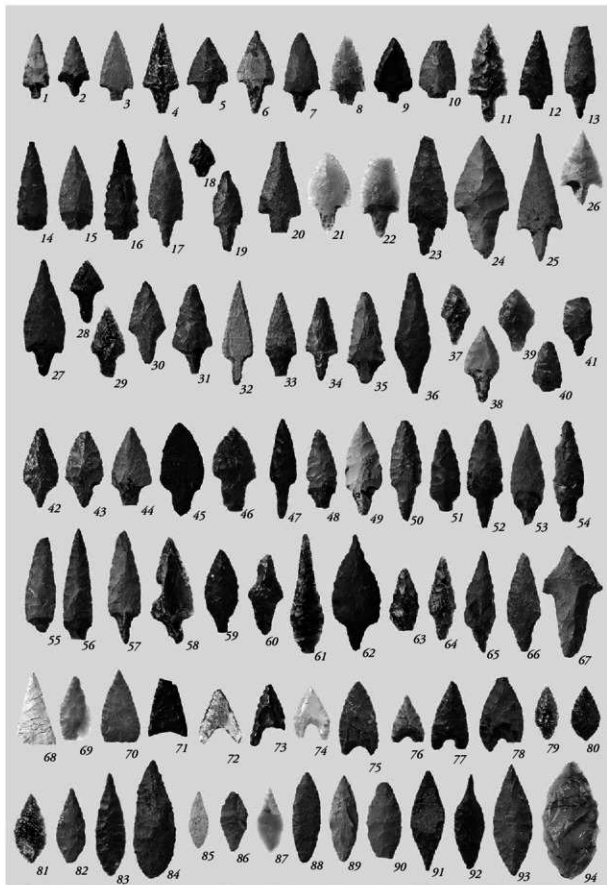
505 土器表面の傷



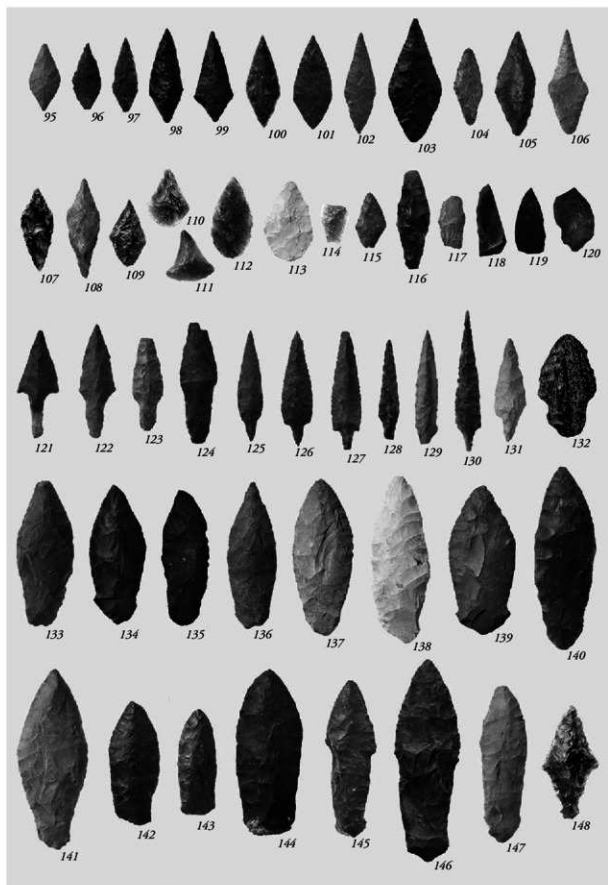
135 土器表面の傷



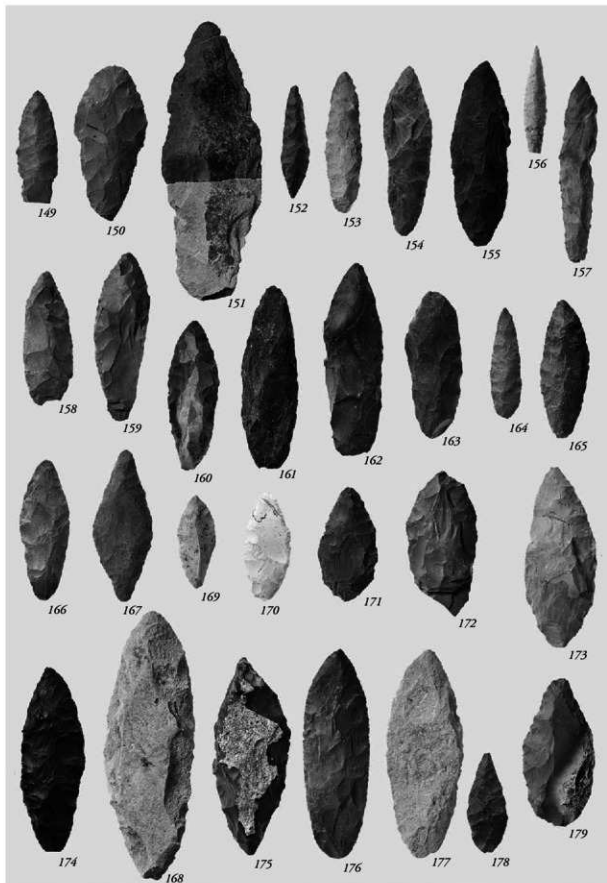
474 土器表面の傷



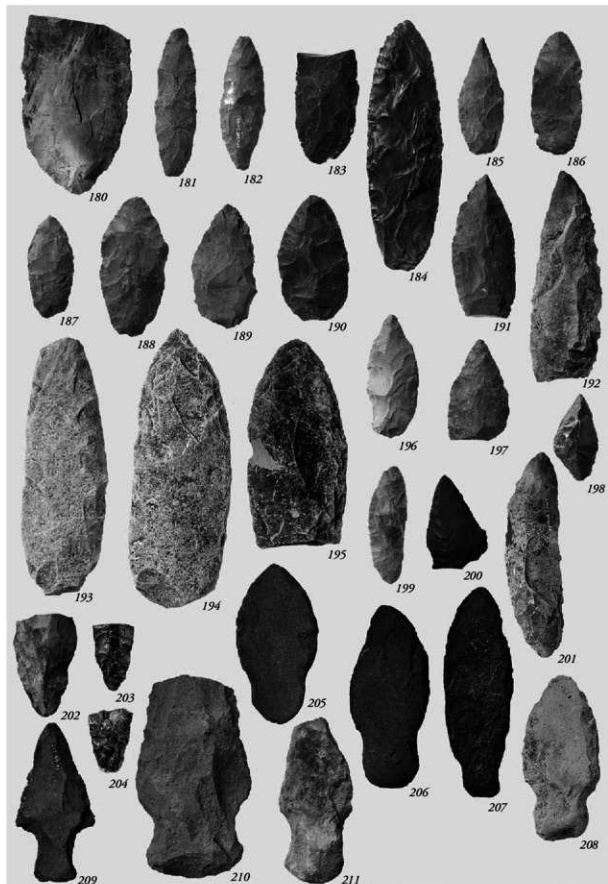
石器 (1) 石鏃 (1)



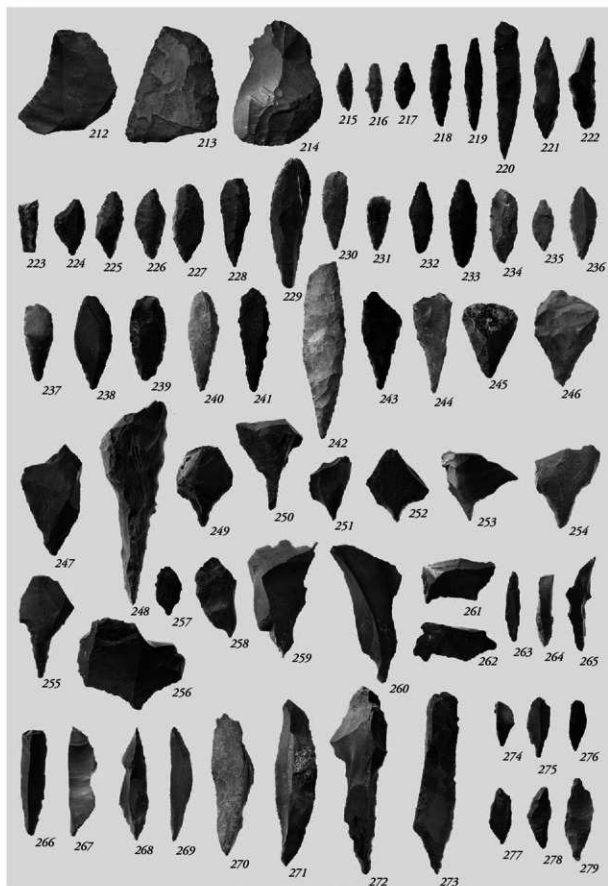
石器 (2) 石鏃 (2)、石槍またはナイフ (1)



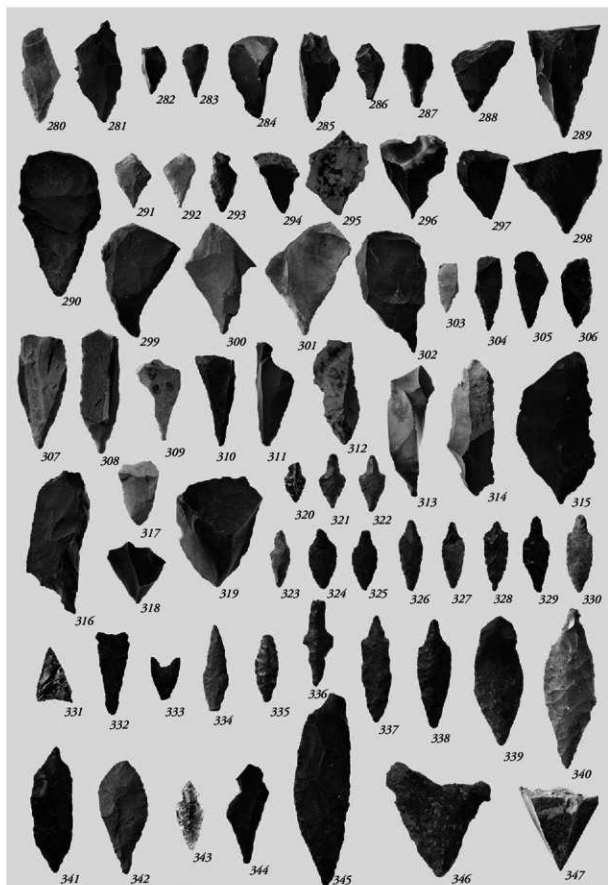
石器 (3) 石槍またはナイフ (2)



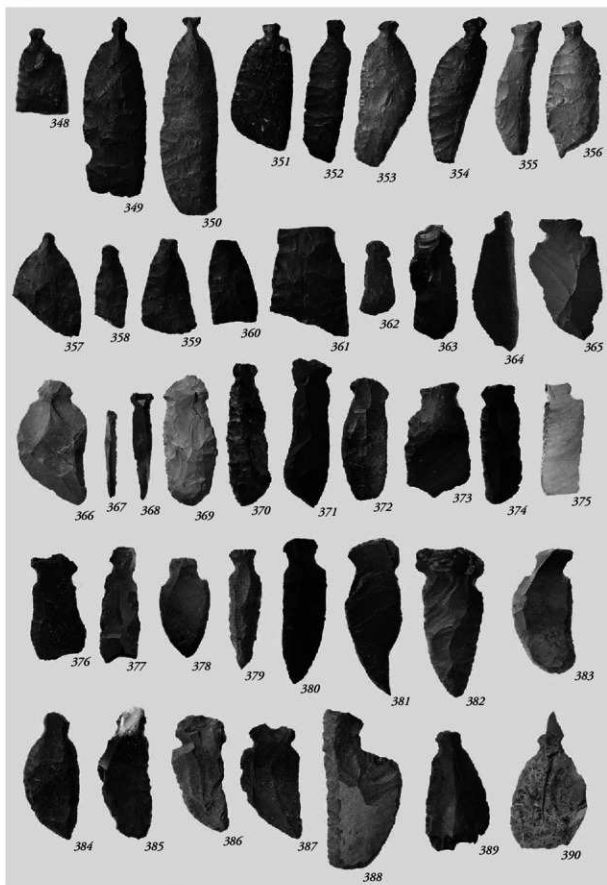
石器 (4) 石槍またはナイフ (3)



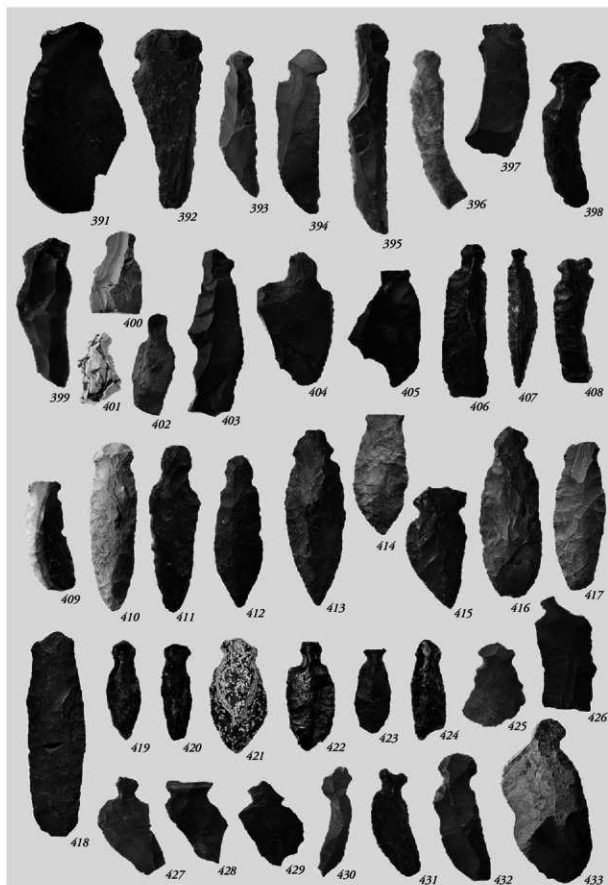
石器 (5) ナイフ、石鏃 (1)



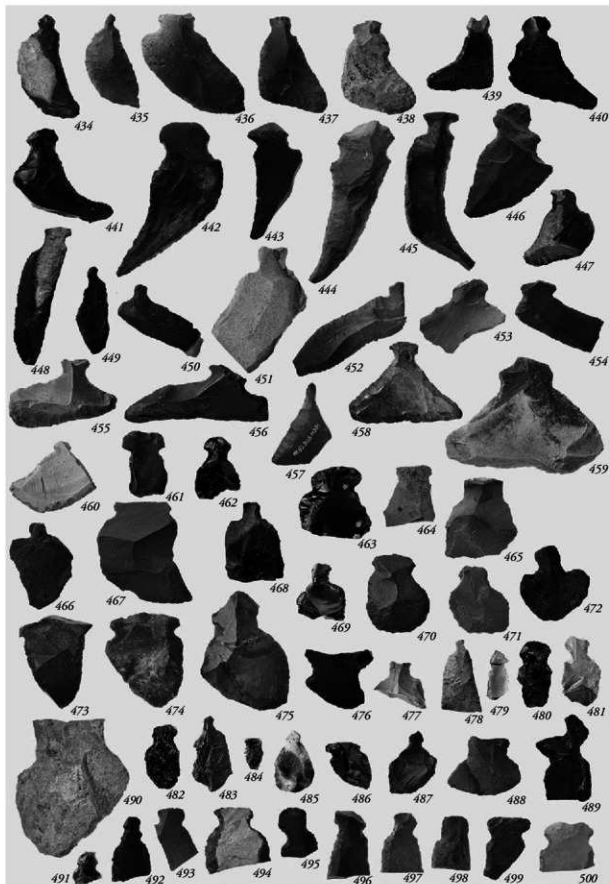
石器 (6) 石鏃 (2)



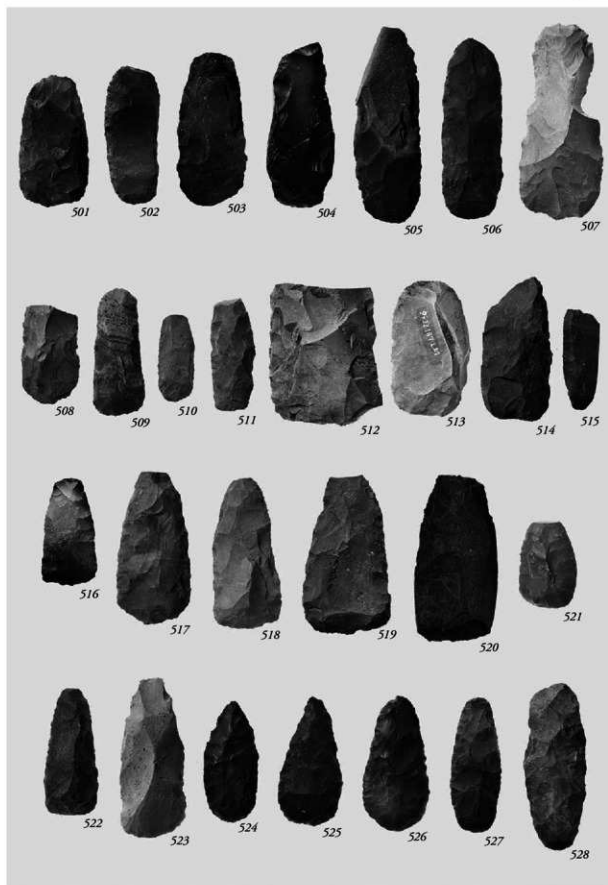
石器 (7) つまみ付きナイフ (1)



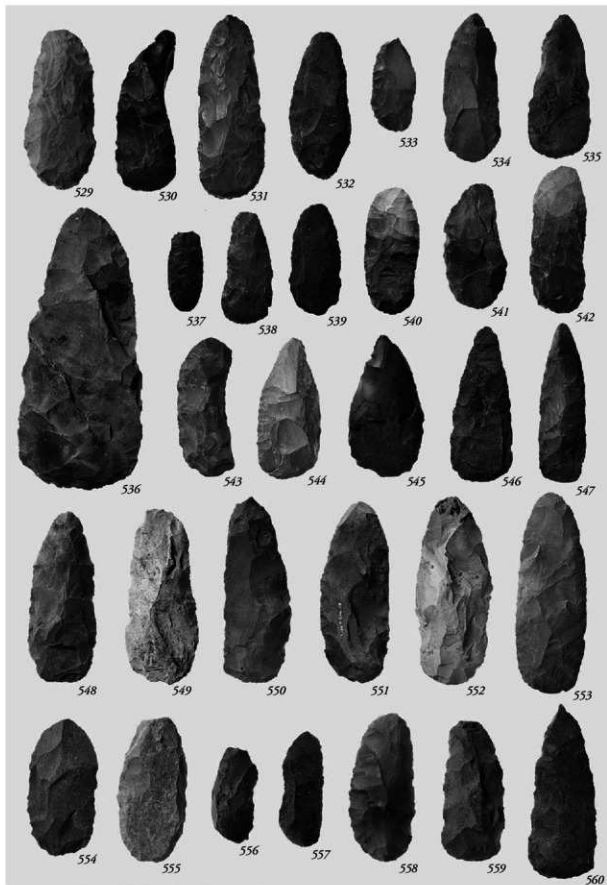
石器 (8) つまみ付きナイフ (2)



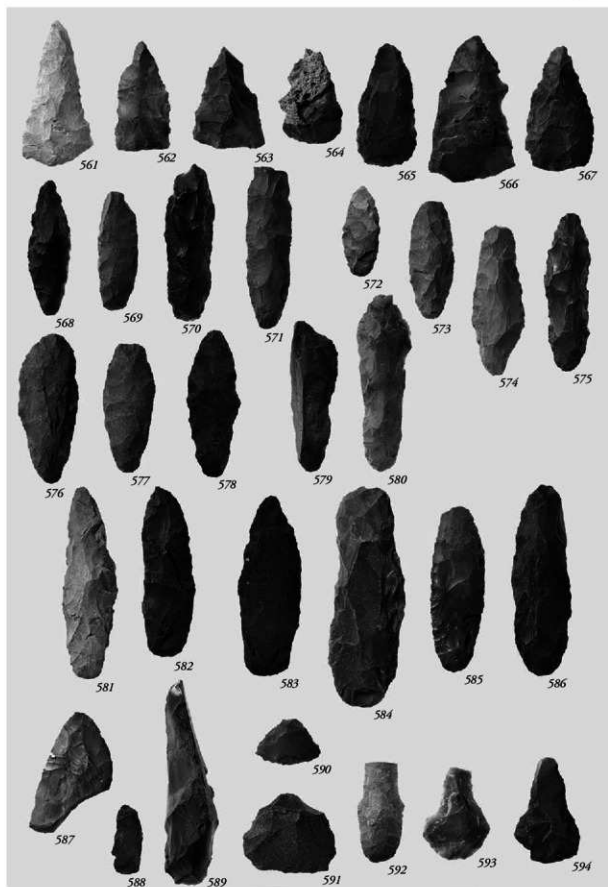
石器 (9) つまみ付きナイフ (3)



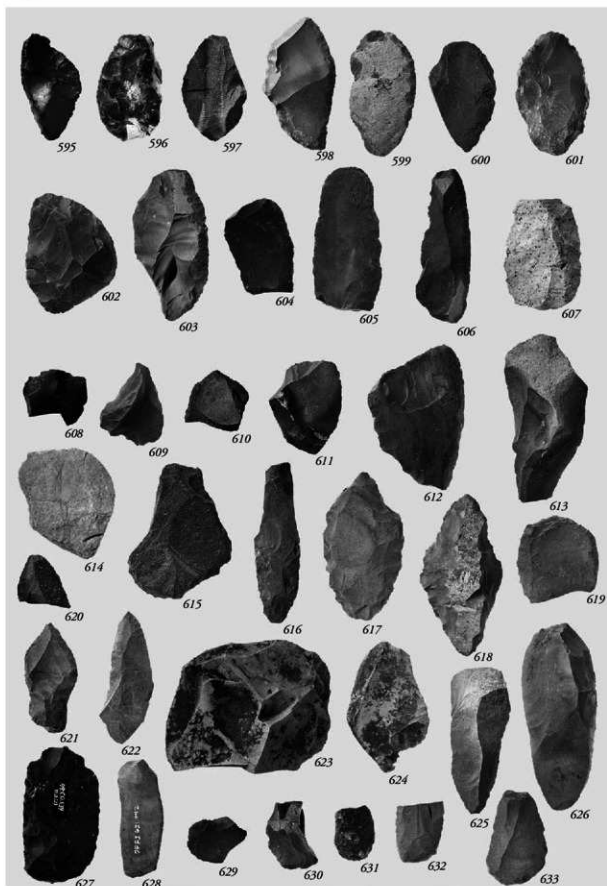
石器 (10) 箭状石器 (1)



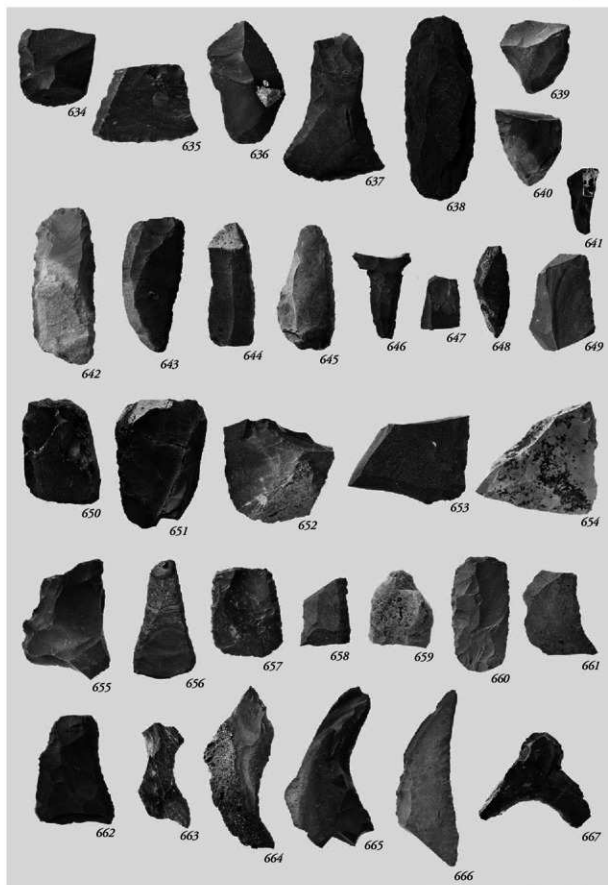
石器 (11) 笄状石器 (2)



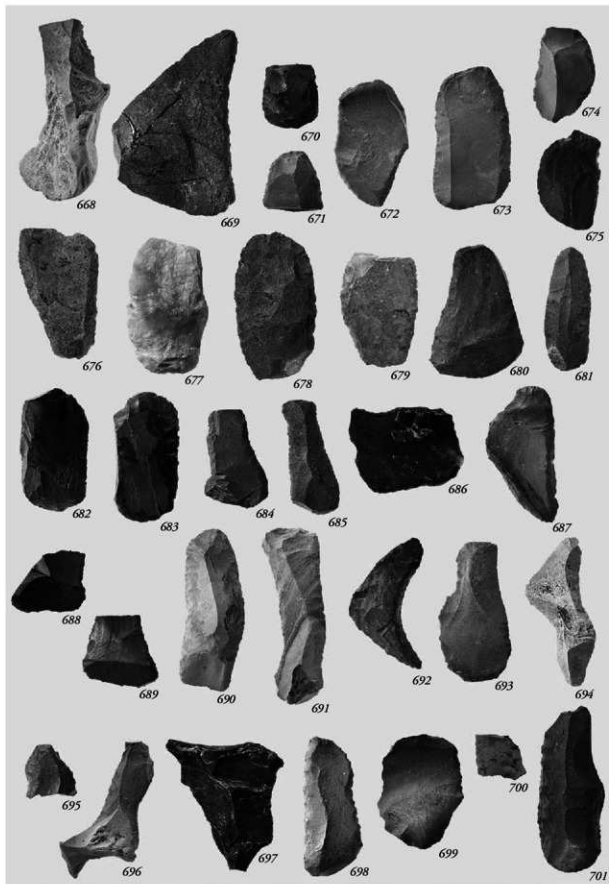
石器 (12) 箭状石器 (3)



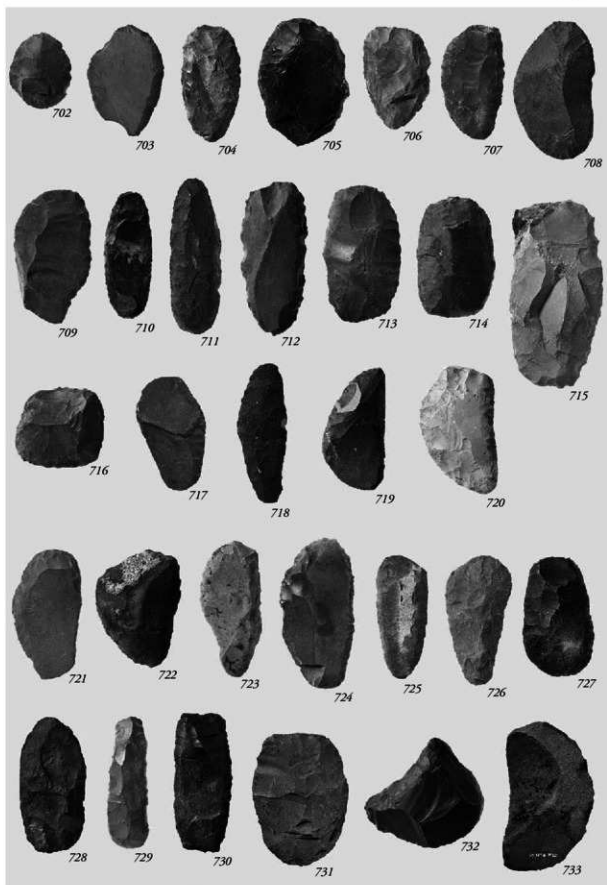
石器 (13) スクレイパー (1)



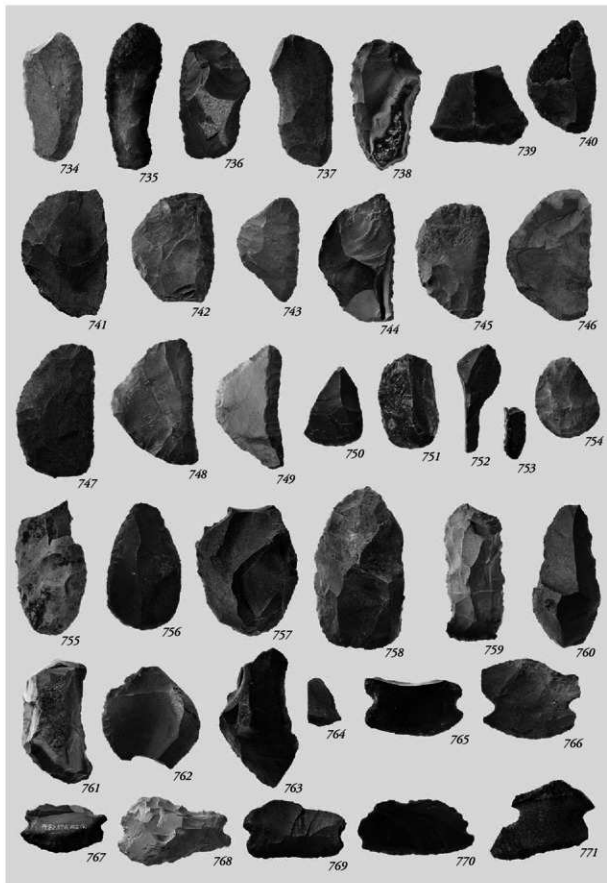
石器 (14) スクレイパー (2)



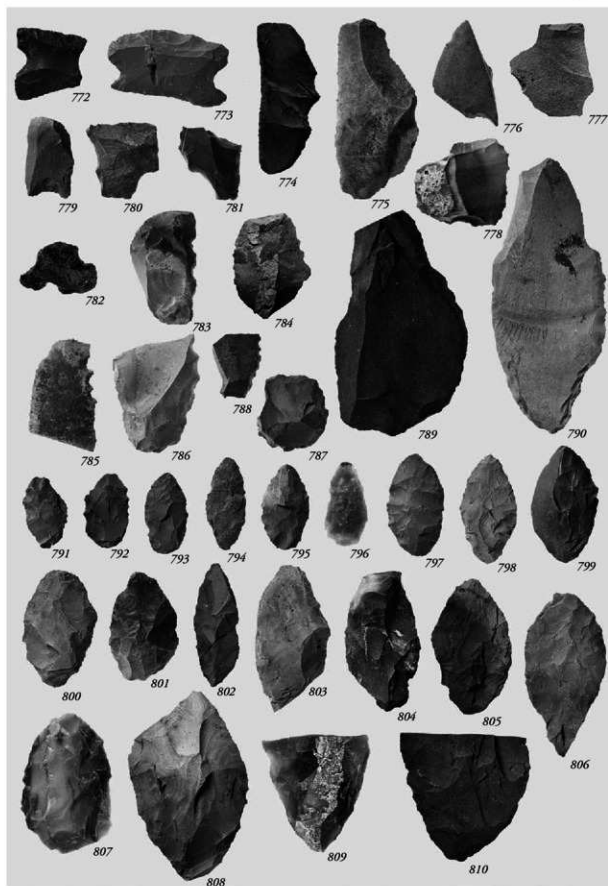
石器 (15) スクレイパー (3)



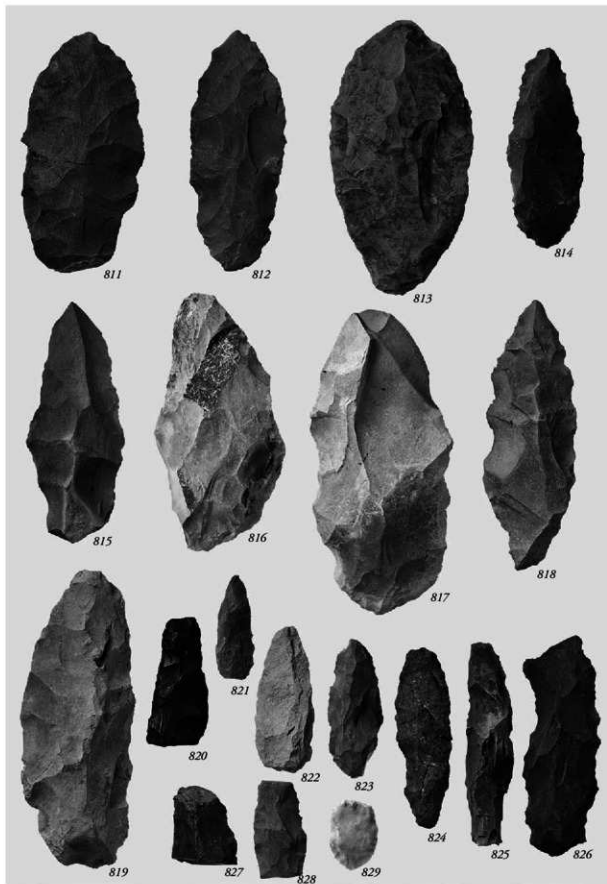
石器 (16) スクレイパー (4)



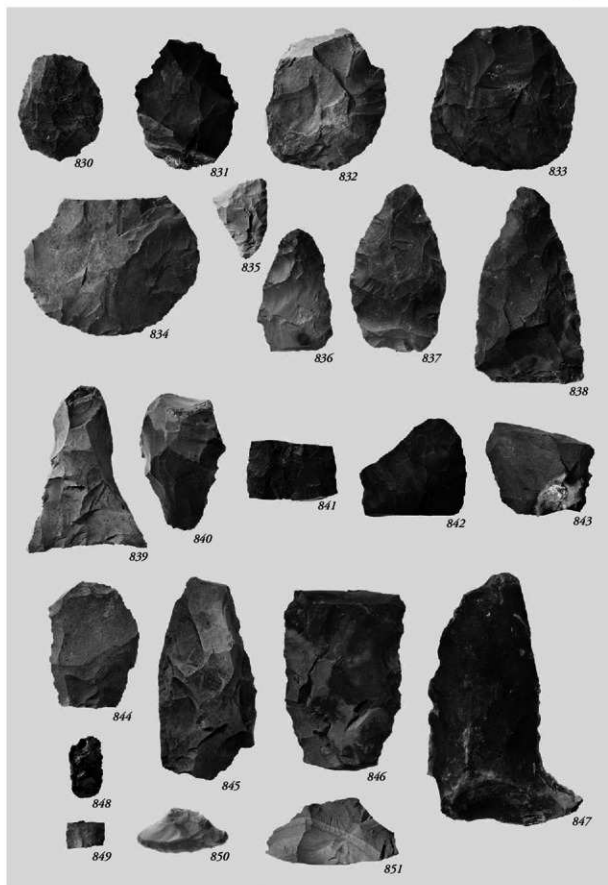
石器 (17) スクレイパー (5)



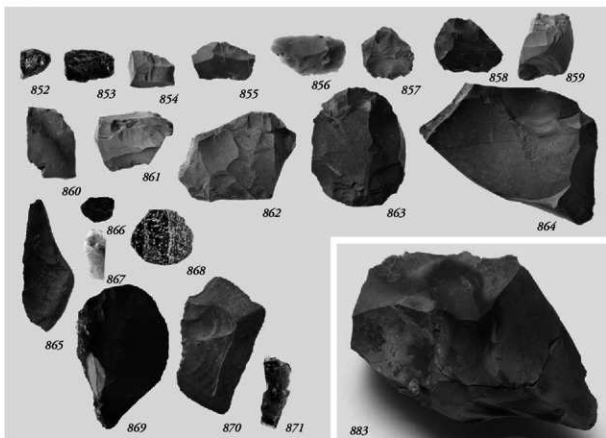
石器 (18) スクレイパー (6)、両面調整石器 (1)



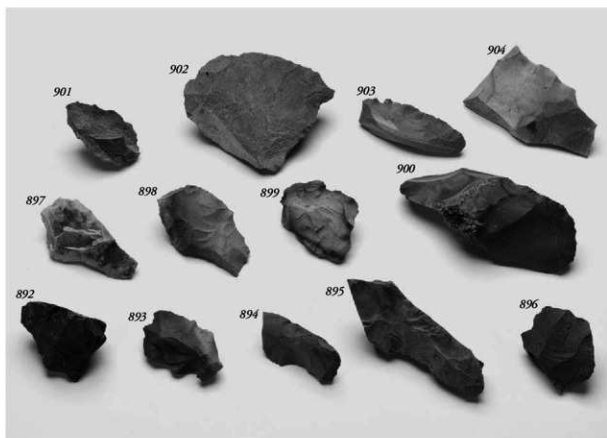
石器 (19) 两面调整石器 (2)



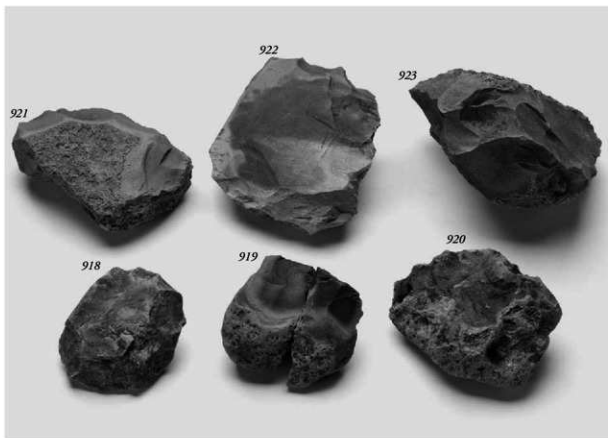
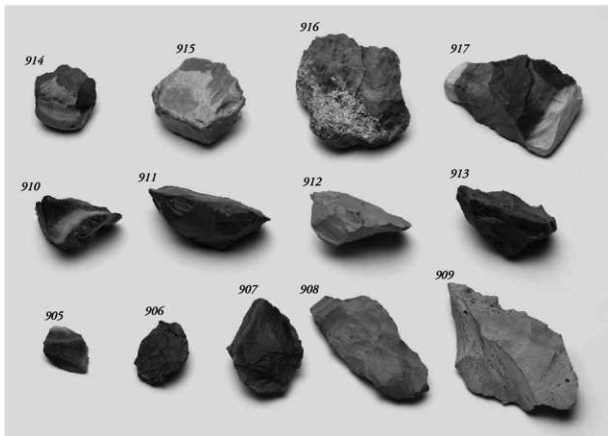
石器 (20) 两面调整石器 (3)



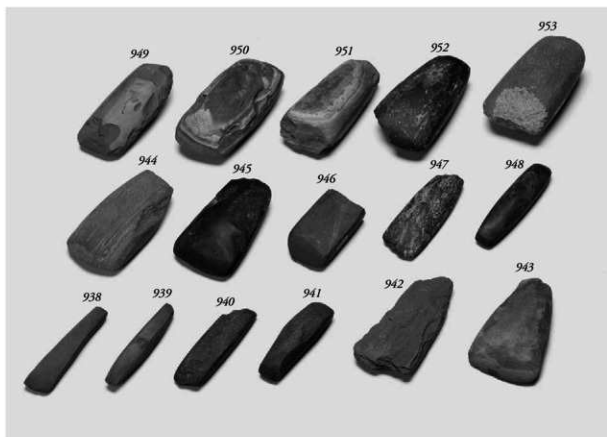
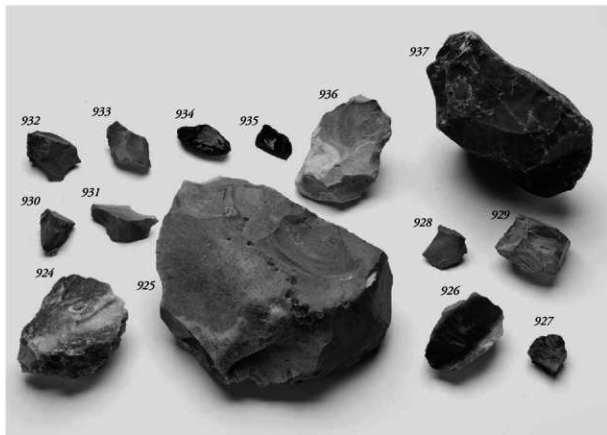
石器 (21) 楔形石器、R フレイク、剥片、石核 (1)



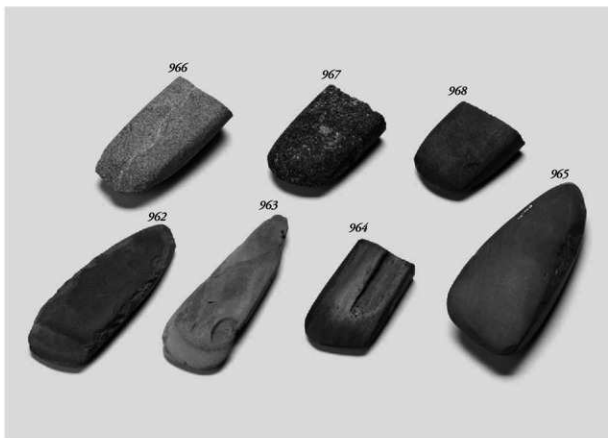
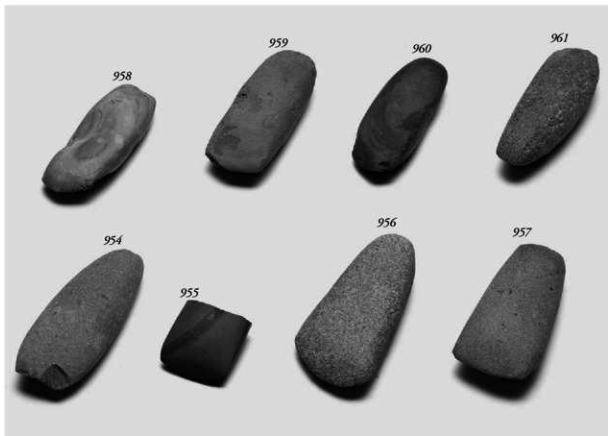
石器 (22) 石核 (2)



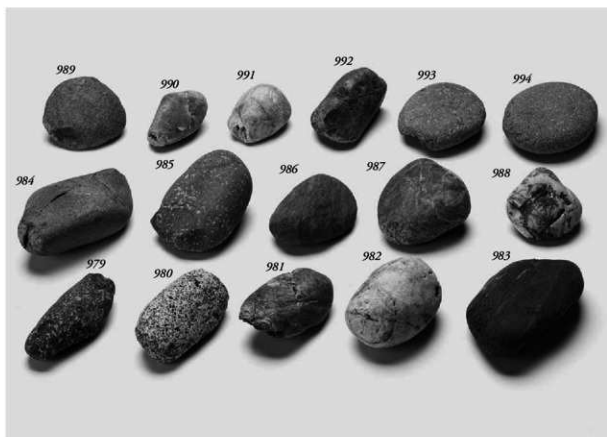
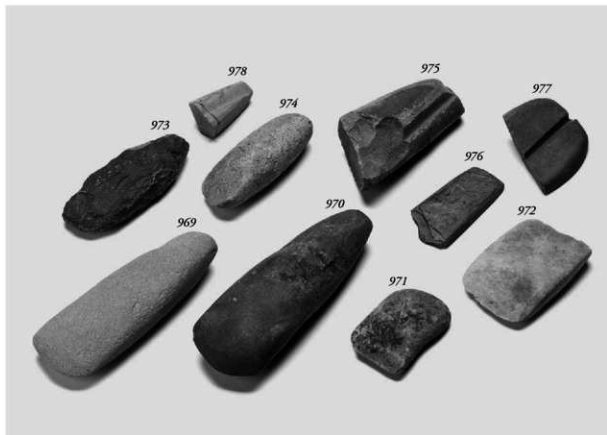
石器 (23) 石核 (3)



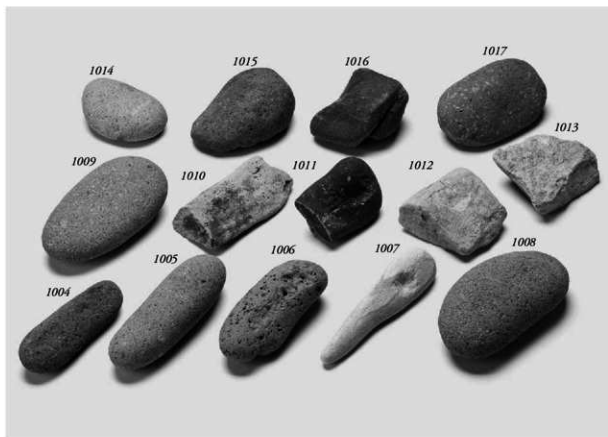
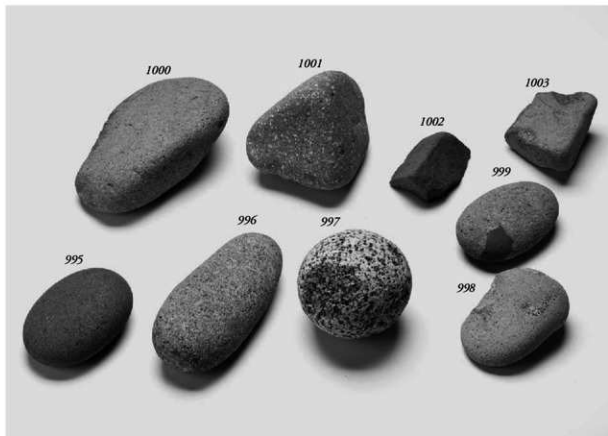
石器 (24) 石核 (4)、石斧 (1)



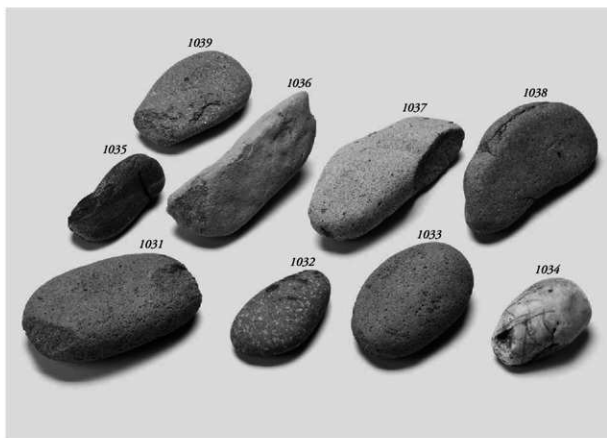
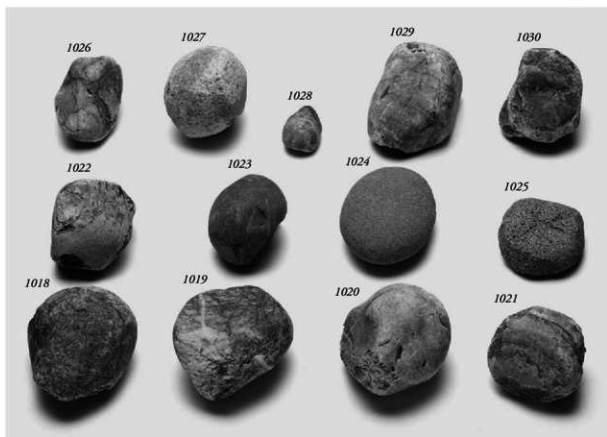
石器 (25) 石斧 (2)



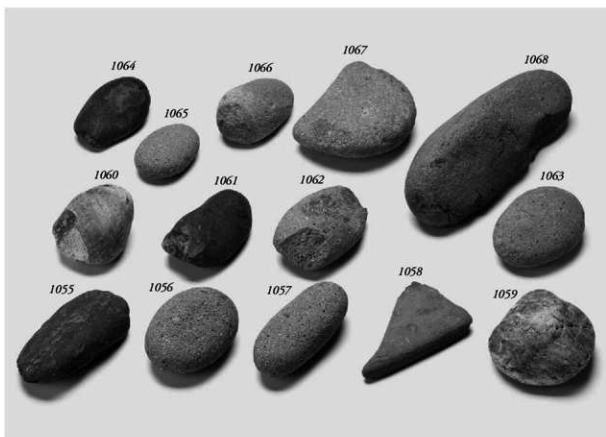
石器 (26) 石斧 (3)、たたき石 (1)



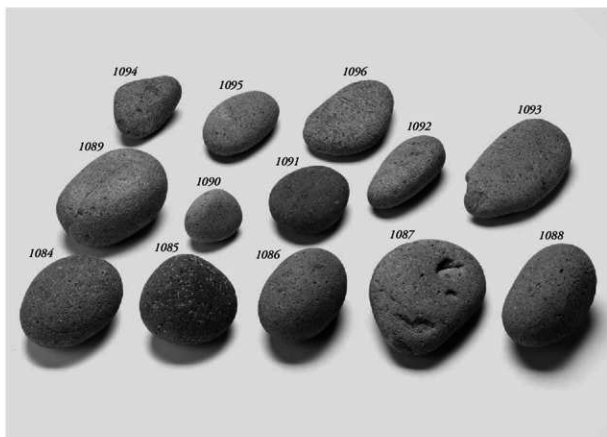
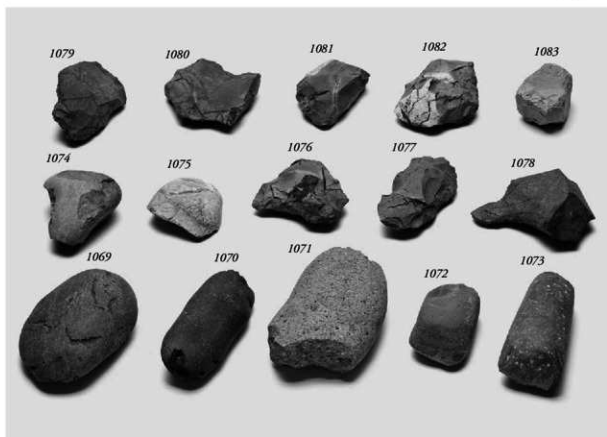
石器 (27) たたき石 (2)



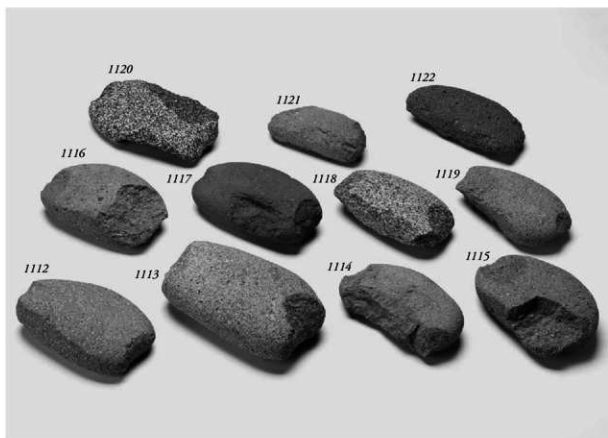
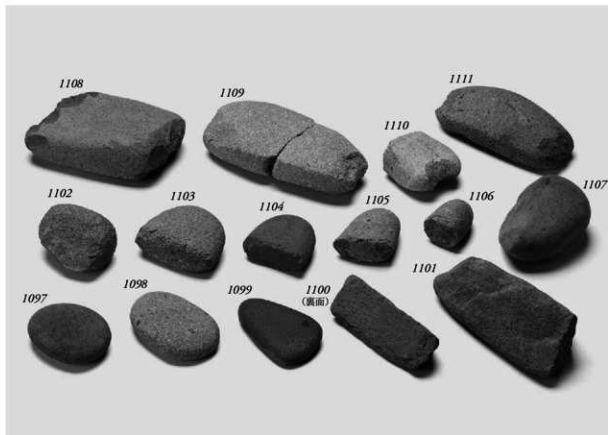
石器 (28) たたき石 (3)



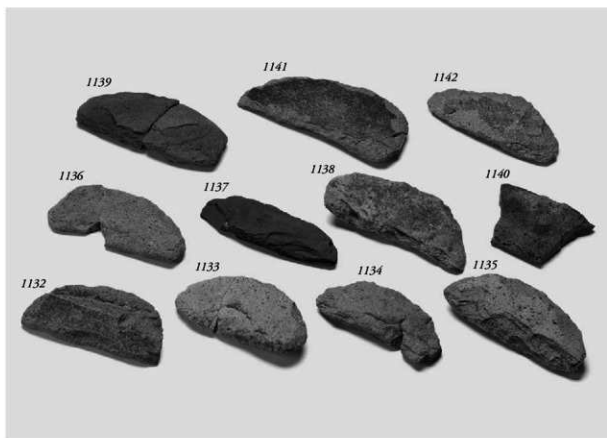
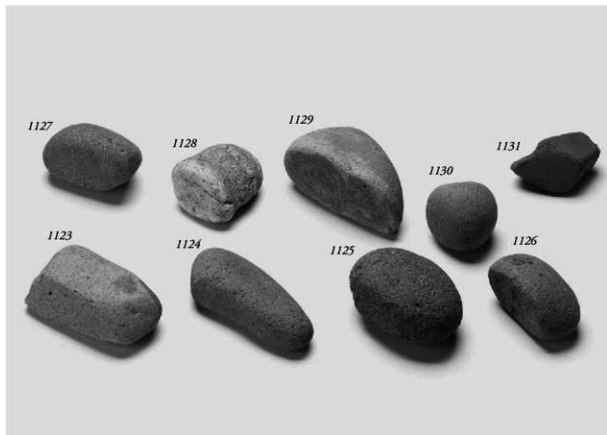
石器 (29) たたき石 (4)



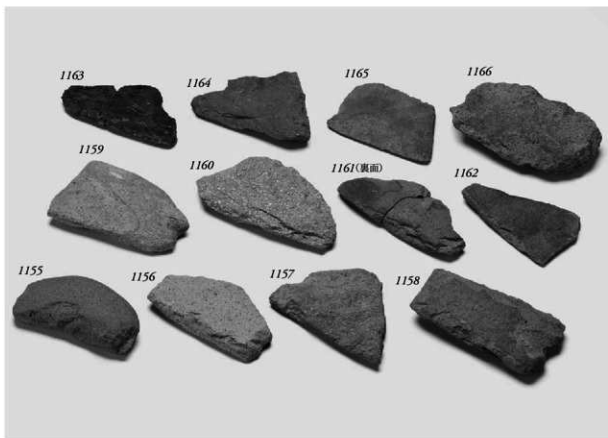
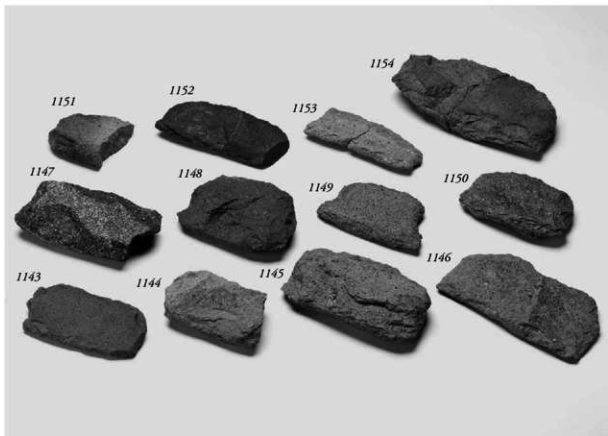
石器 (30) たたき石 (5)、すり石 (1)



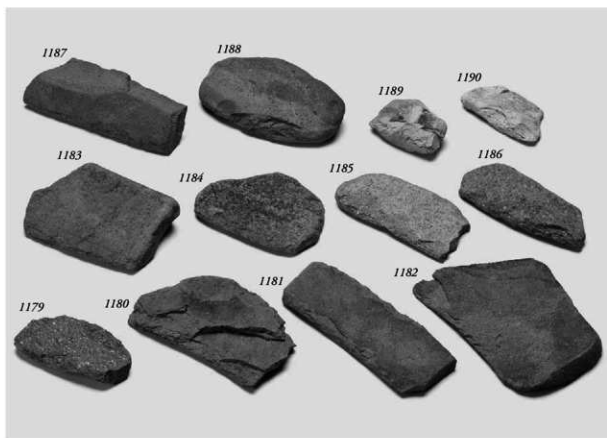
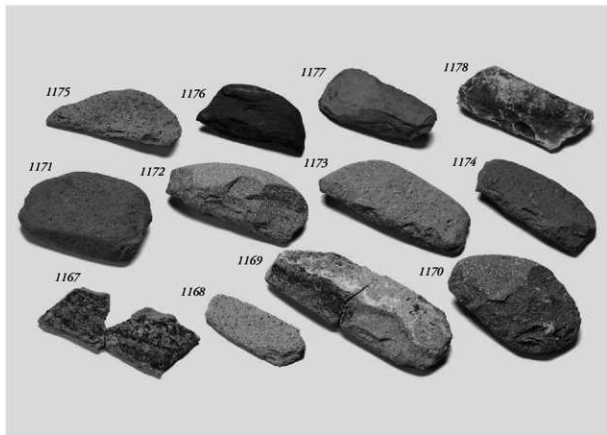
石器 (31) すり石 (2)



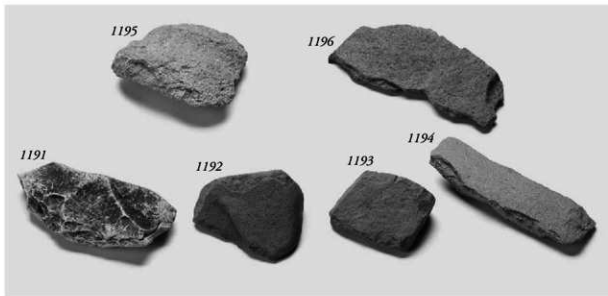
石器 (32) すり石 (3)、扁平打製石器 (1)



石器 (33) 扁平打製石器 (2)



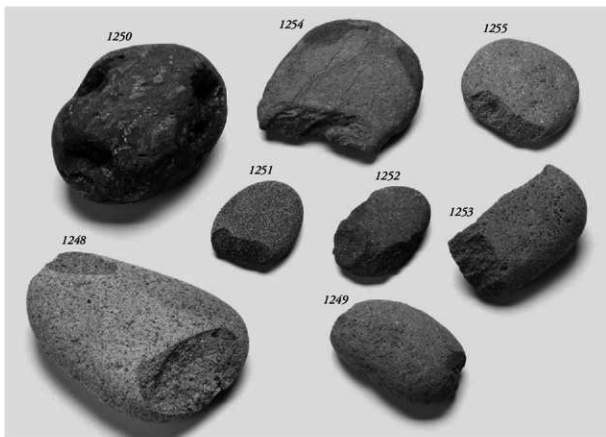
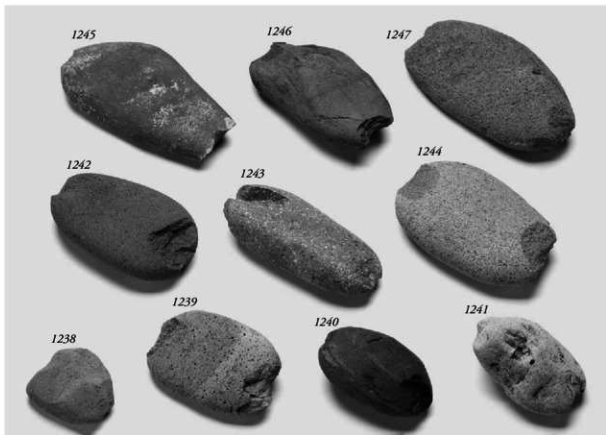
石器 (34) 扁平打製石器 (3)



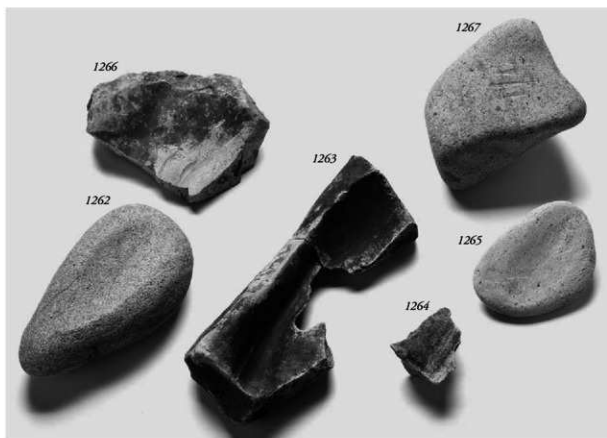
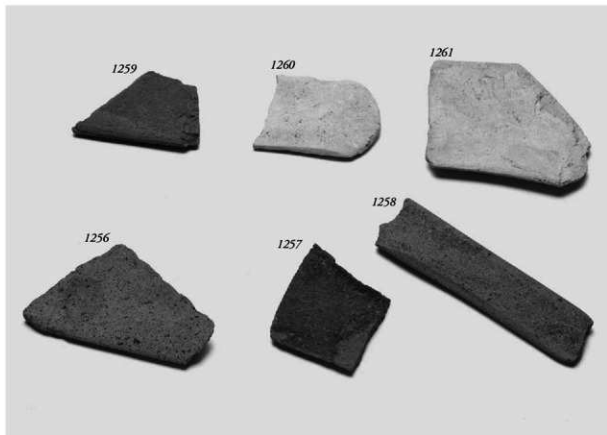
石器 (35) 扁平打製石器 (4)、北海道式石冠 (1)



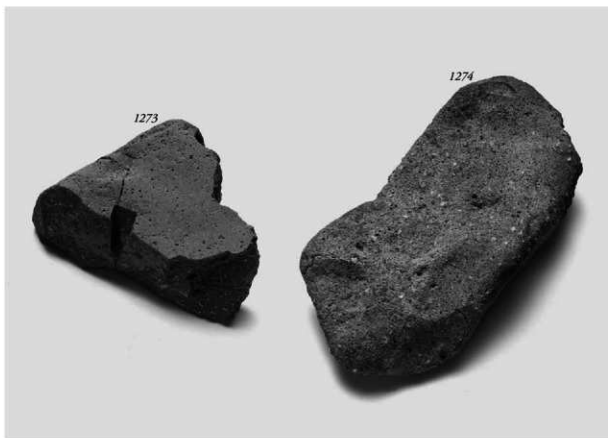
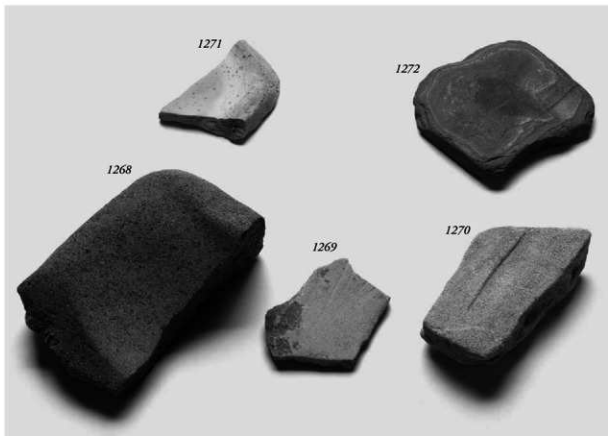
石器 (36) 北海道式石冠 (2)



石器 (37) 石錘、磙器



石器 (38) 石鋸、砥石 (1)



石器 (39) 砥石 (2)



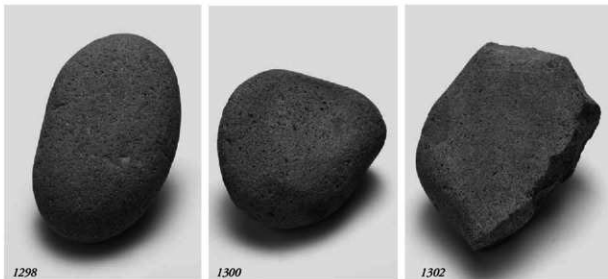
石器 (40) 台石石皿 (1)



石器 (41) 台石石皿 (2)



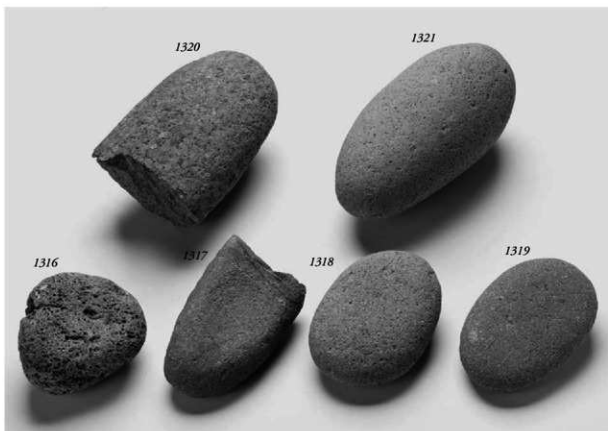
石器 (42) 台石石皿 (3)



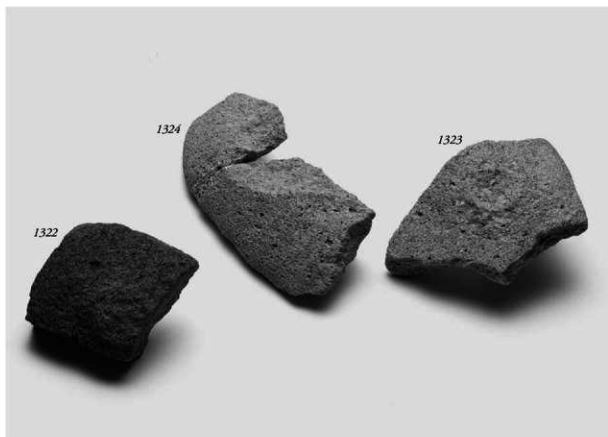
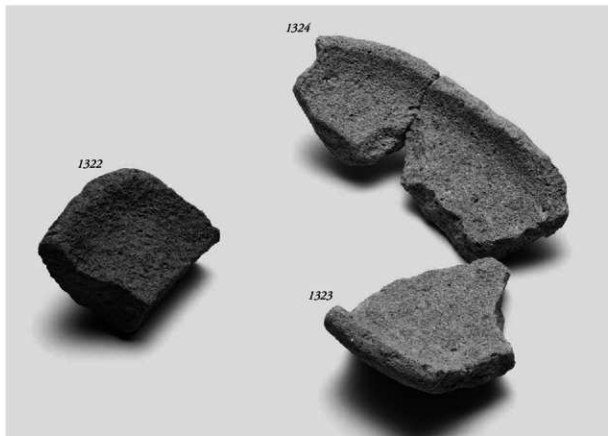
石器 (43) 台石石皿 (4)



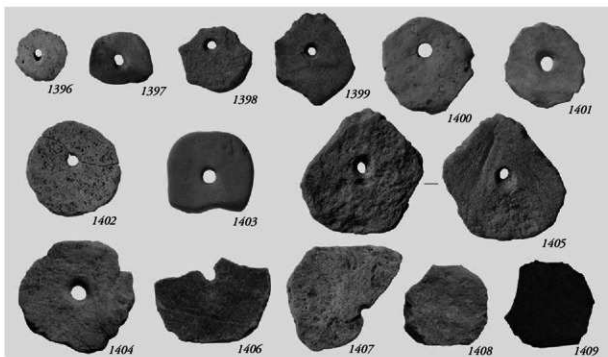
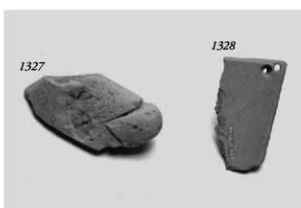
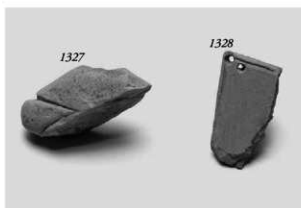
石器 (44) 台石石皿 (5)



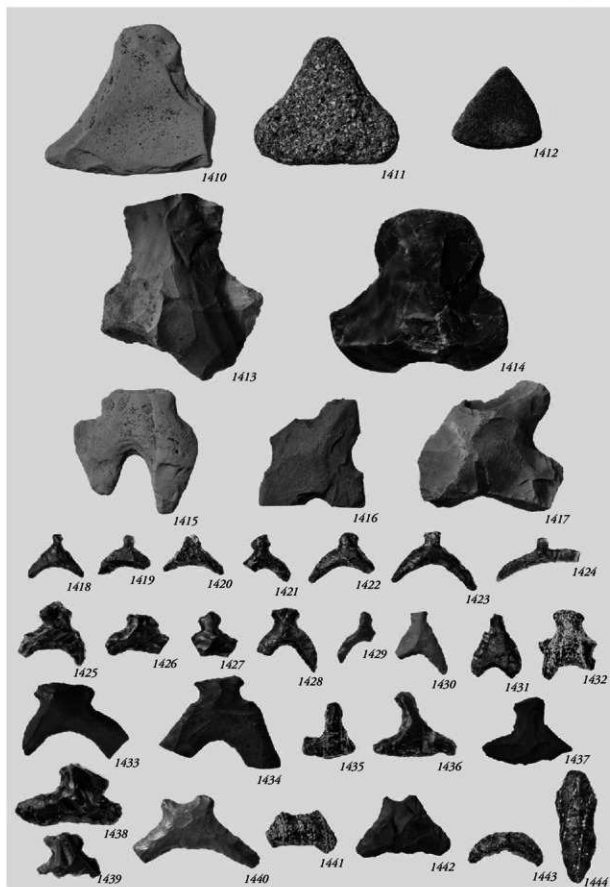
石器 (45) 台石石皿 (6)



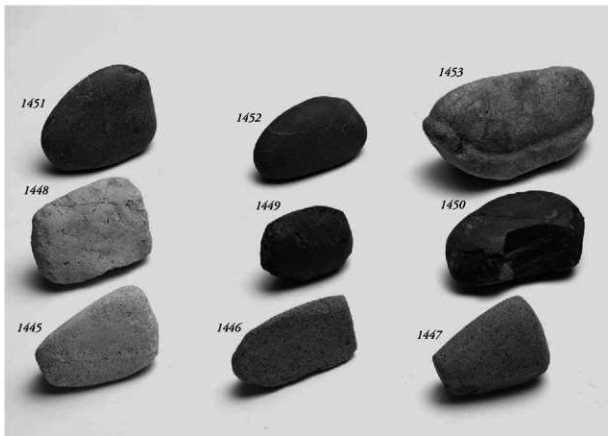
石器 (46) 台石石皿 (7)



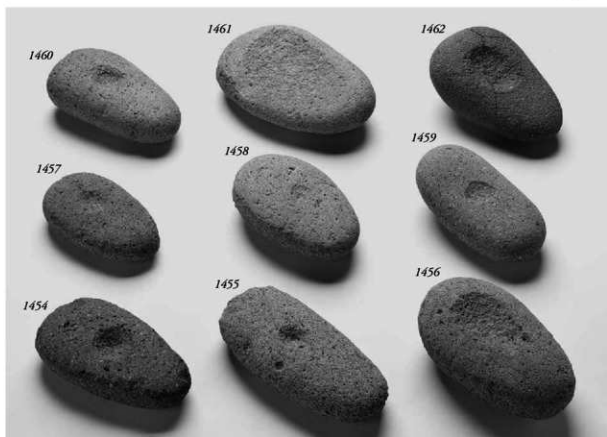
石製品等 (15) 岩偶、円板状石製品



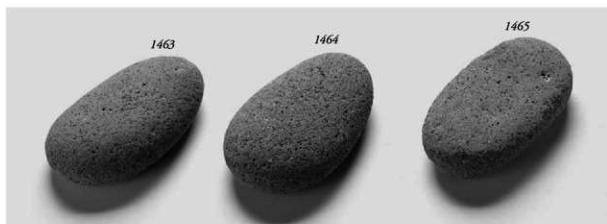
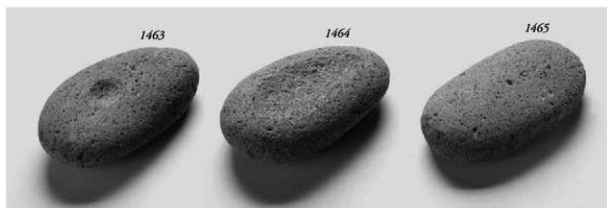
石製品等 (16) 三角形石製品、三脚石器、四脚石器、異形石器



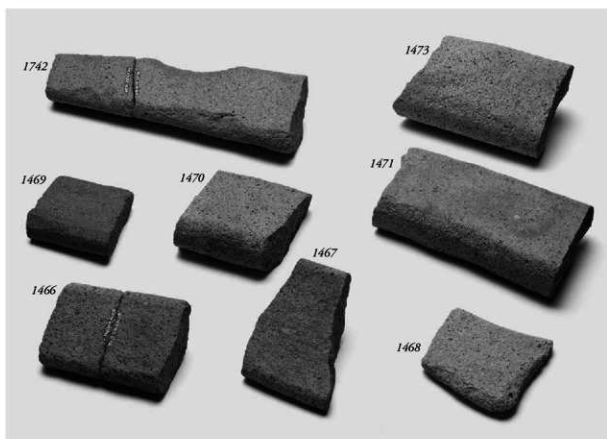
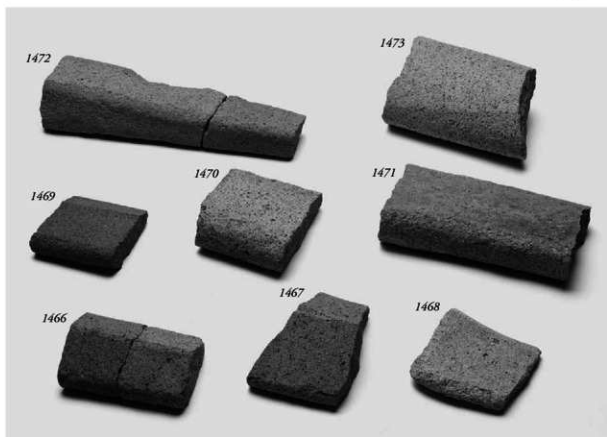
石製品等 (17) 烏帽子形石器



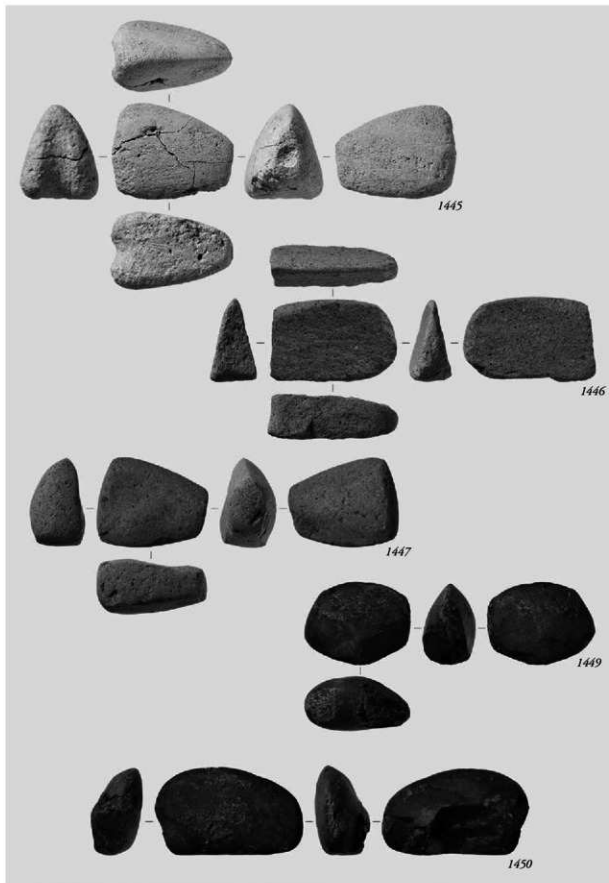
石製品等 (18) 側縁有溝石器 (1)



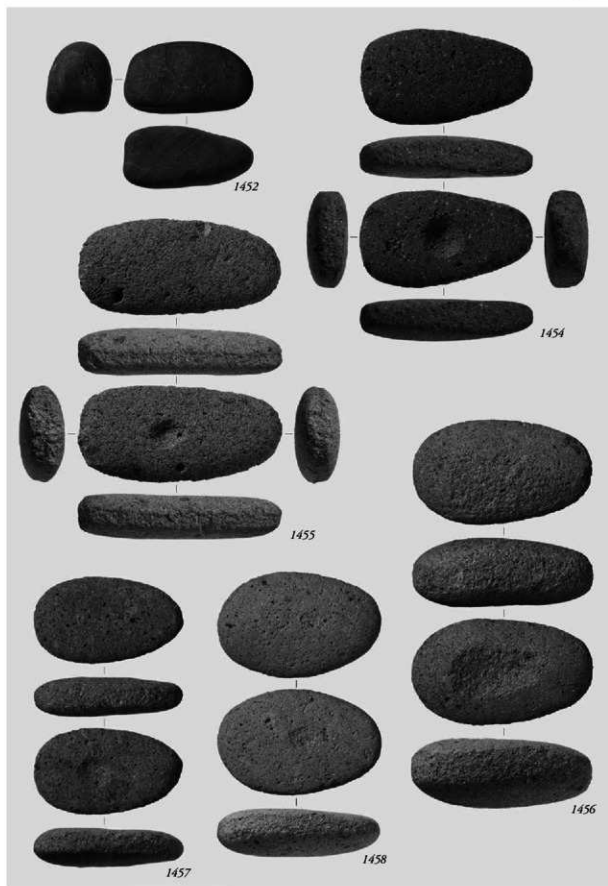
石製品等 (19) 側縁有溝石器 (2)、長板状石製品 (1)



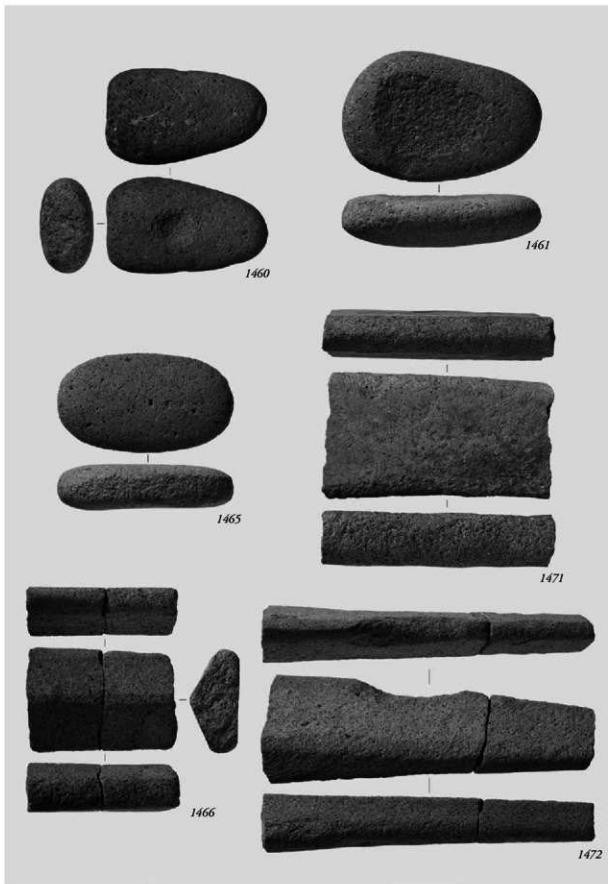
石製品等 (20) 長板状石製品 (2)



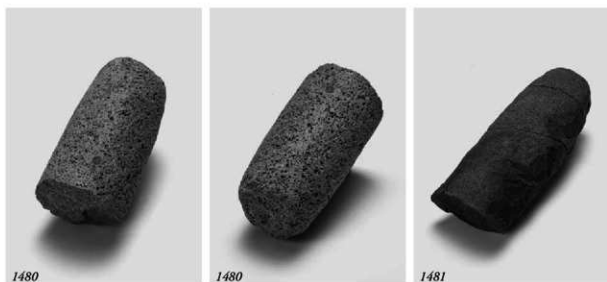
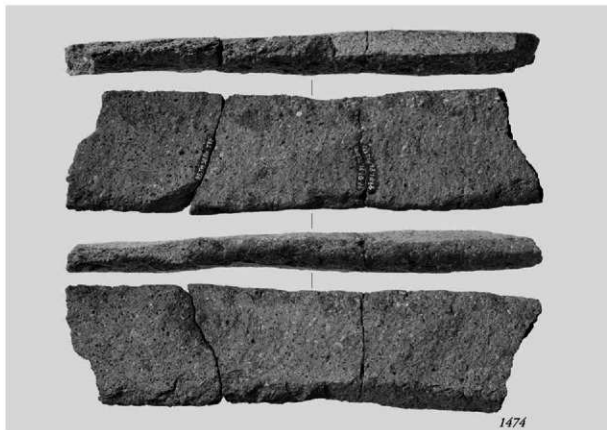
石製品等 (21) 烏帽子形石器展開 (1)



石製品等 (22) 烏帽子形石器展開 (2)、側縁有溝石器展開 (1)

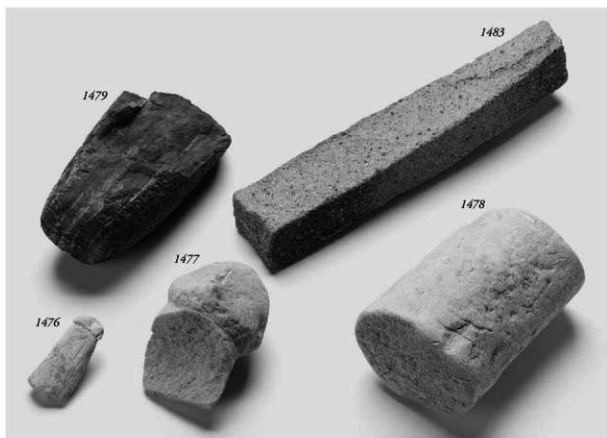
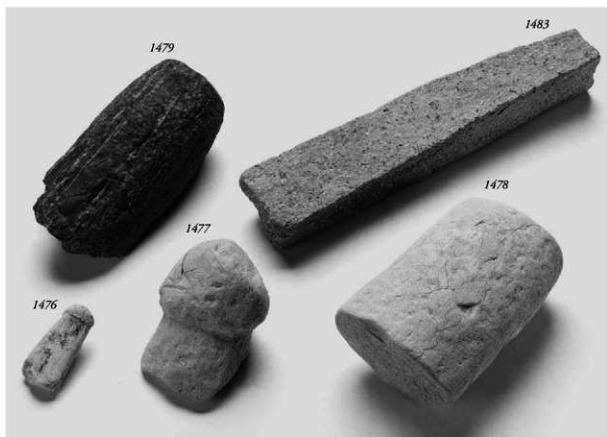


石製品等 (23) 側縁有溝石器展開 (2)、長板状石製品展開 (1)

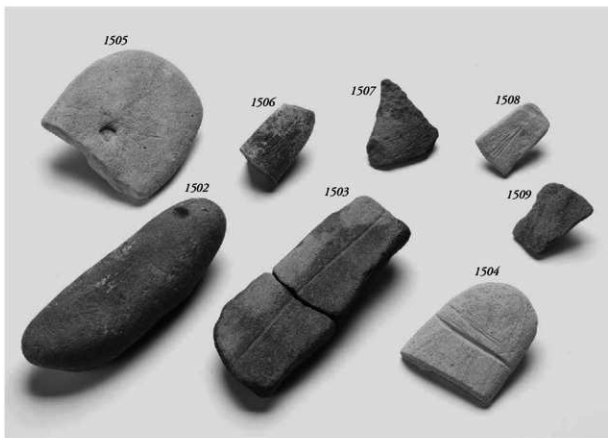
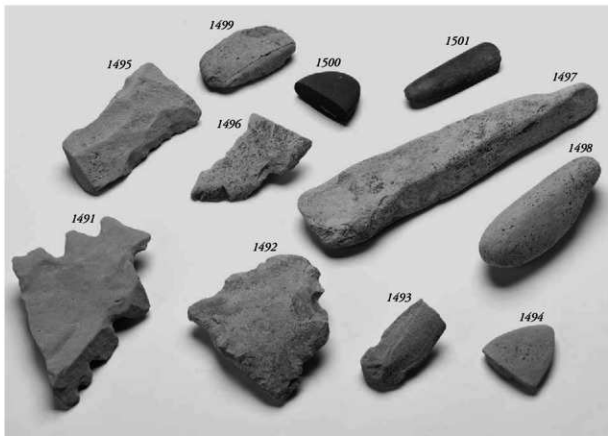


石製品等 (24) 長板状石製品展開 (2)、石棒 (1)





石製品等 (26) 石棒 (3)



石製品等 (27) 石製品 (1)、線刻碟



石製品等 (28) 石製品 (2)、有孔磔、変わり石、磔

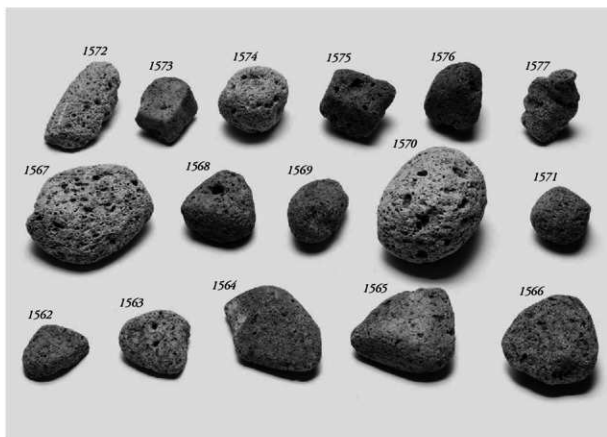
図版 430



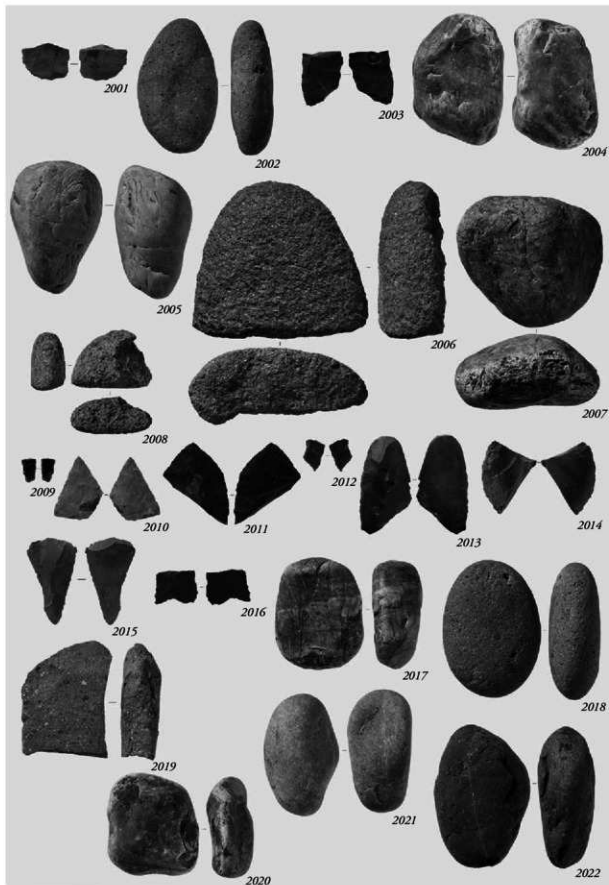
石製品等 (29) 軽石製品 (滑車形・北海道式石冠形)



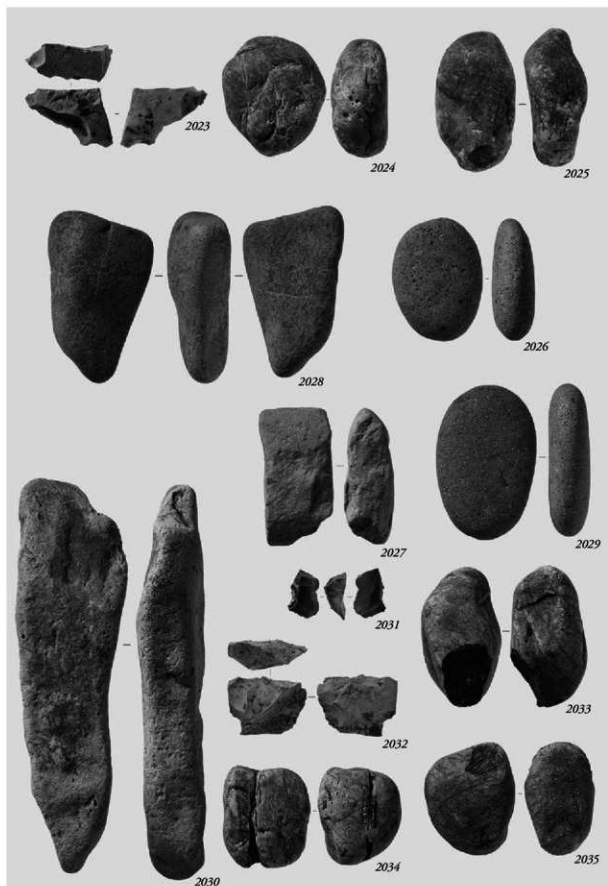
寛永通宝



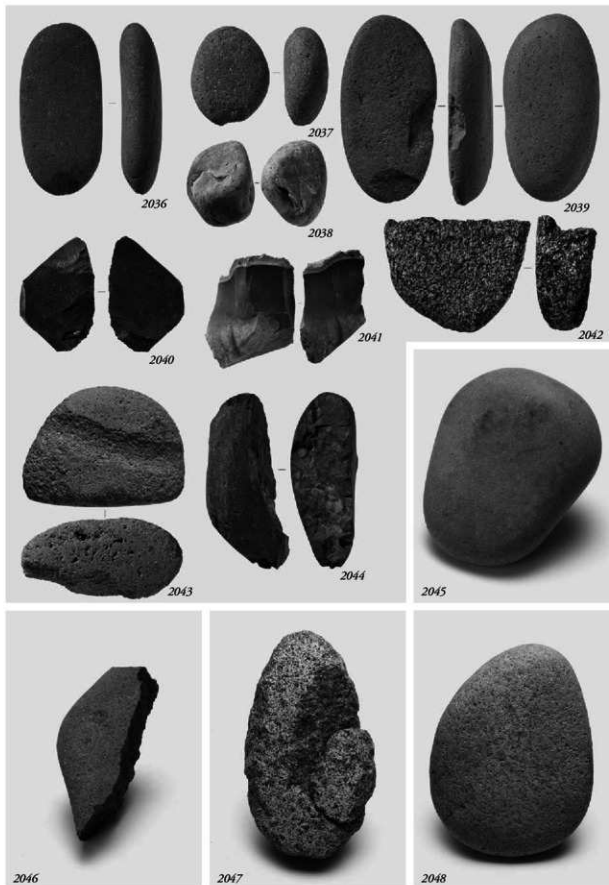
石製品等 (30) 軽石製品 (ドーム形他)



写真掲載石器 (1) TH - 4 · 9 · 18 · 19 · 21 ~ 24



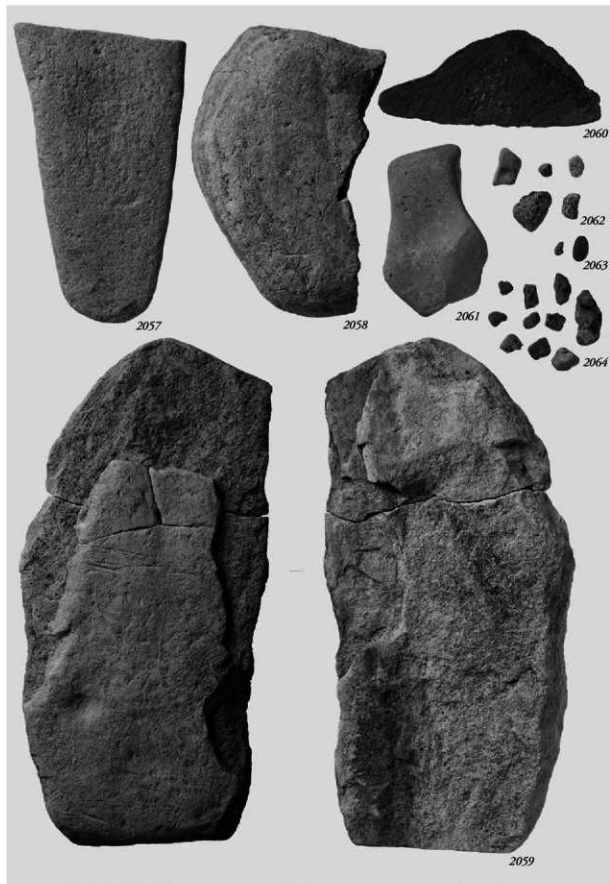
写真掲載石器 (2) TH - 25 · 28



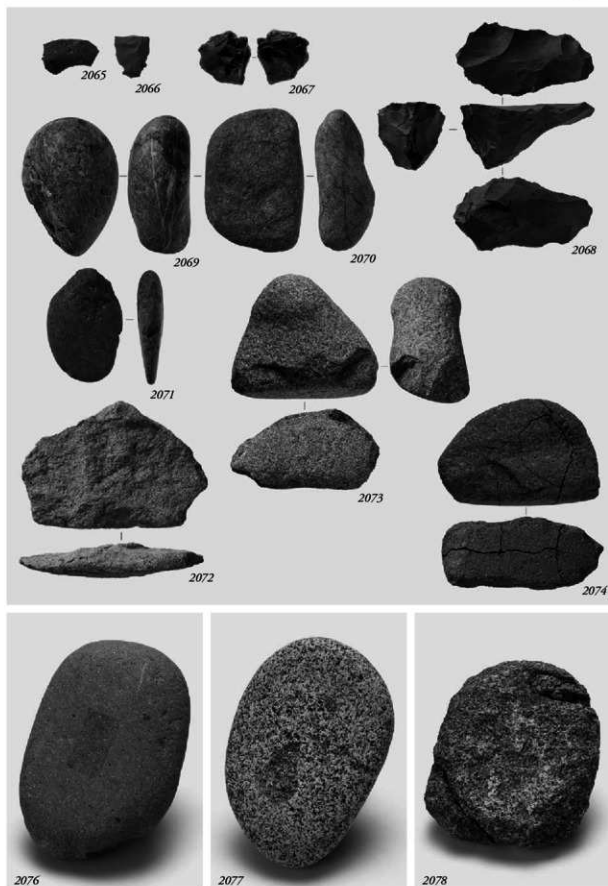
写真掲載石器(3) TH-28・35・47、TH-4・5



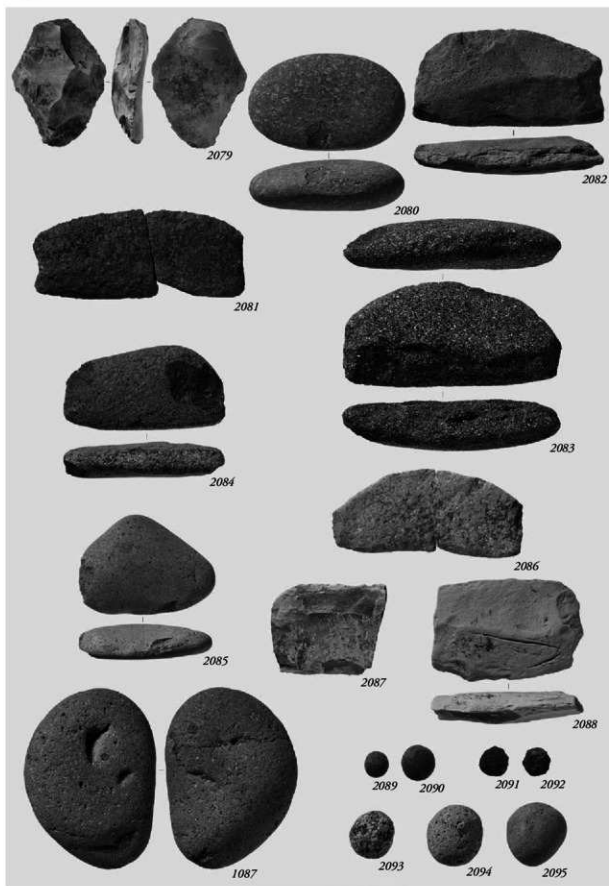
写真掲載石器 (4) TH - 16 ~ 19 · 54 · TP - 7



写真掲載石器 (5) TP - 66 · 73



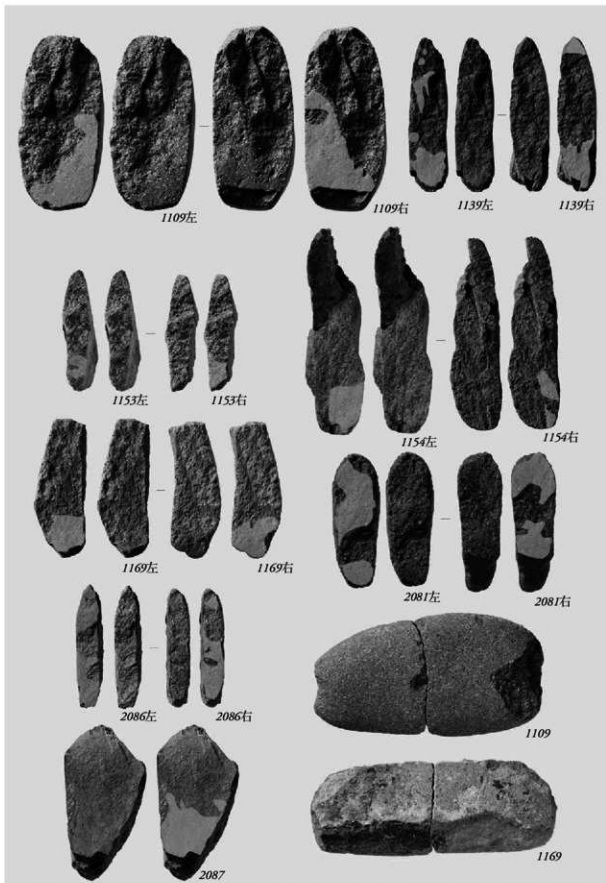
写真掲載石器 (6) TP - 82 · 119、TP - 46 · 134



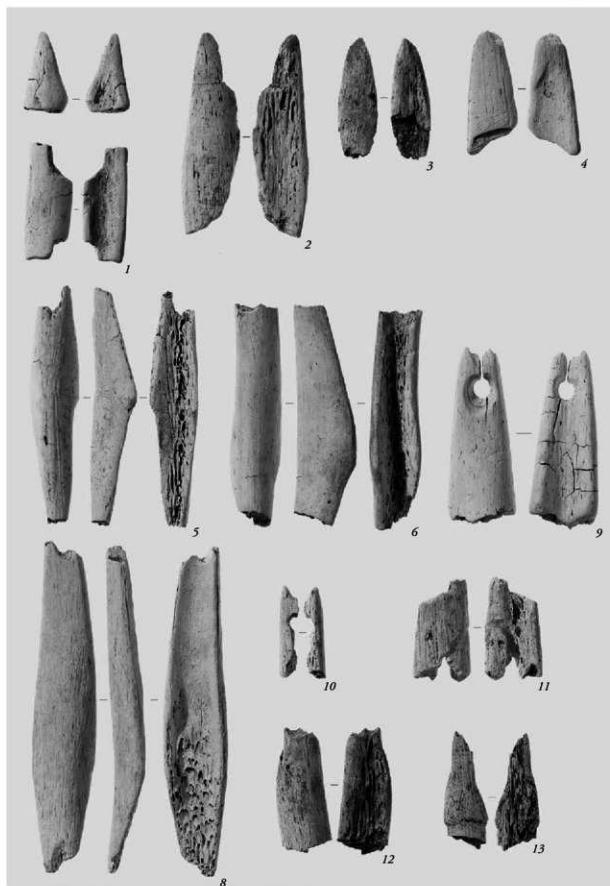
写真掲載石器 (7) スクレイパー、すり石、扁平打製石器、球状礫



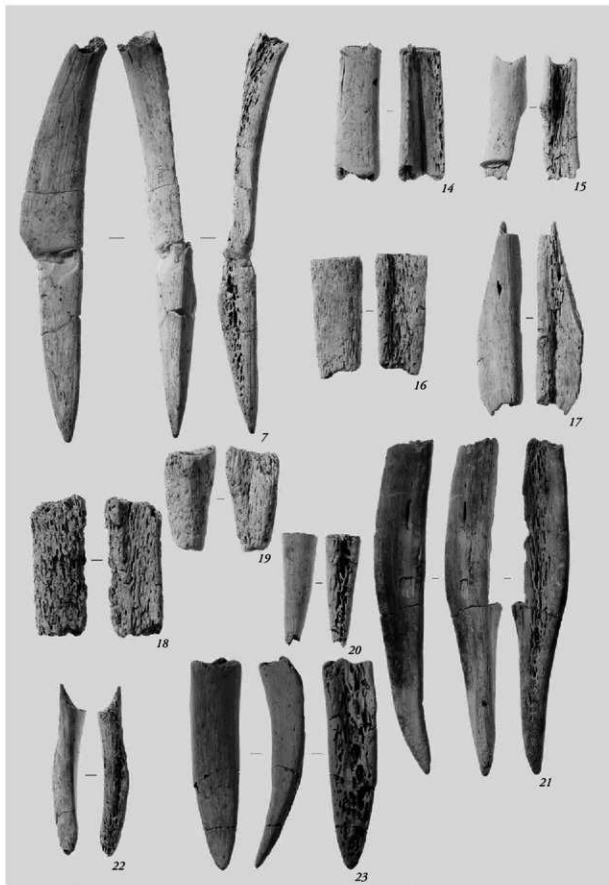
写真掲載石器 (8) 剥片、原石、石棒、スコリア礫



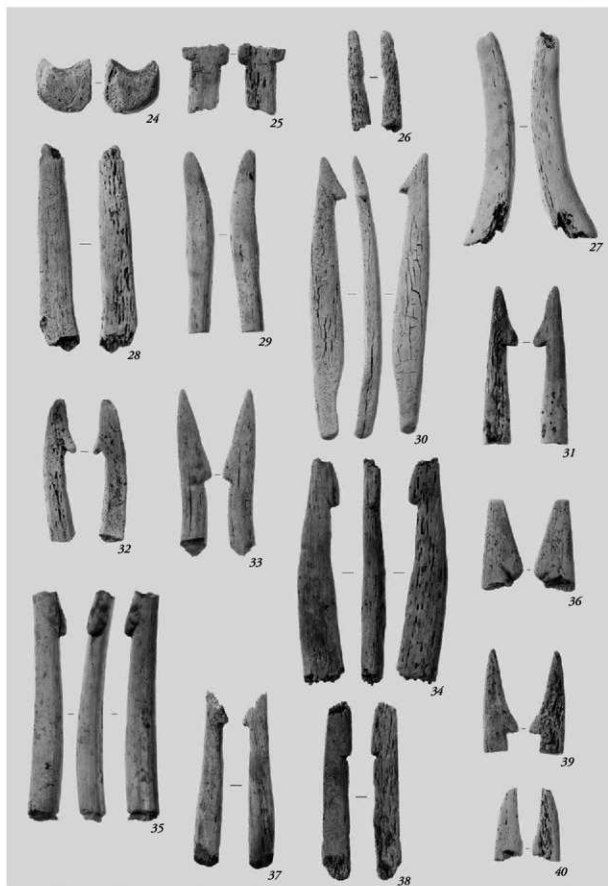
写真掲載石器 (9) すり石・扁平打製石器の割れ面に残るすり面



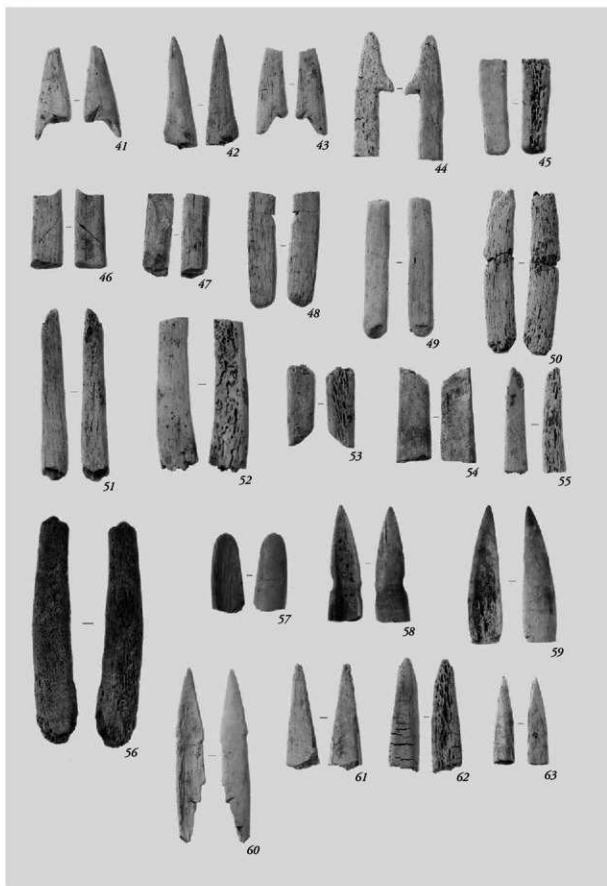
骨角器 (1) 銛頭 (1)



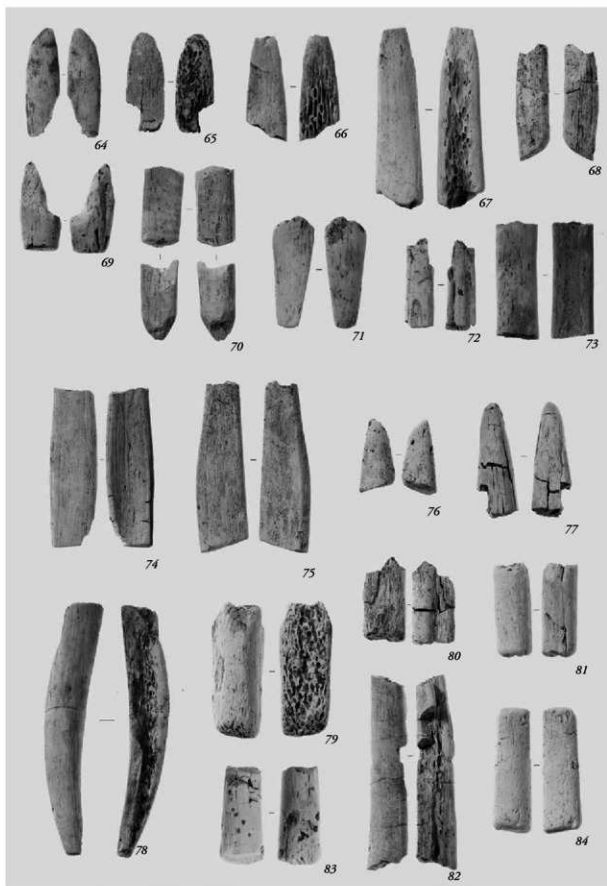
骨角器 (2) 銛頭 (2)



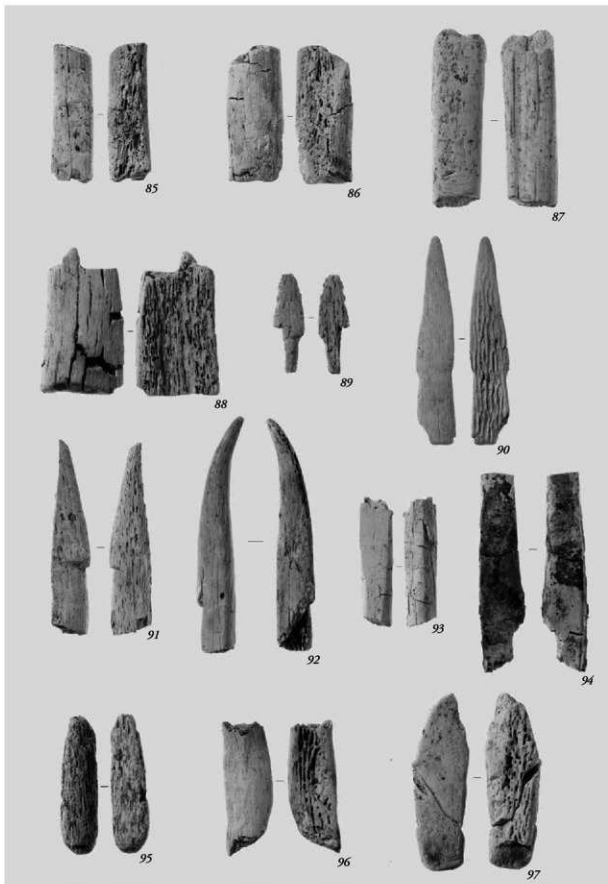
骨角器 (3) 釣り針 (1)



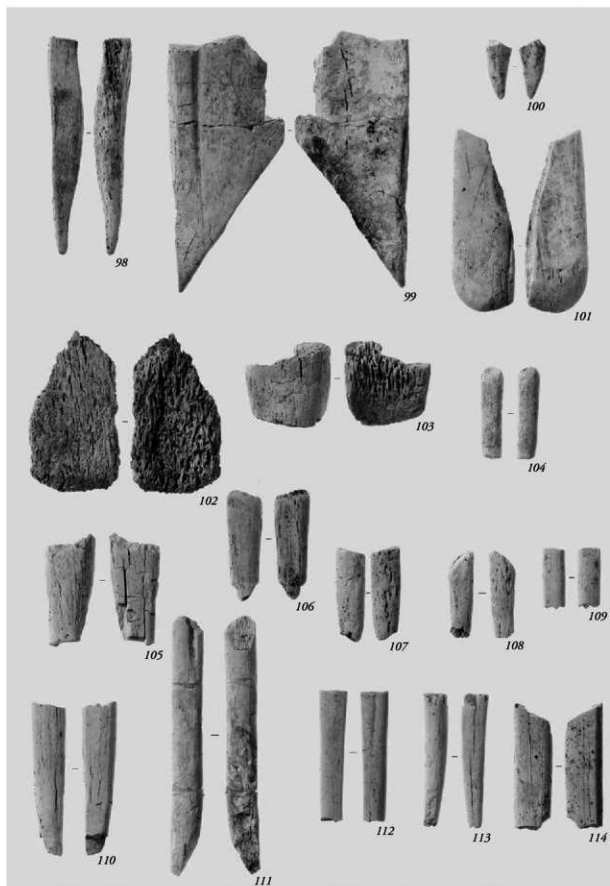
骨角器 (4) 釣り針 (2)、刺突具 (1)



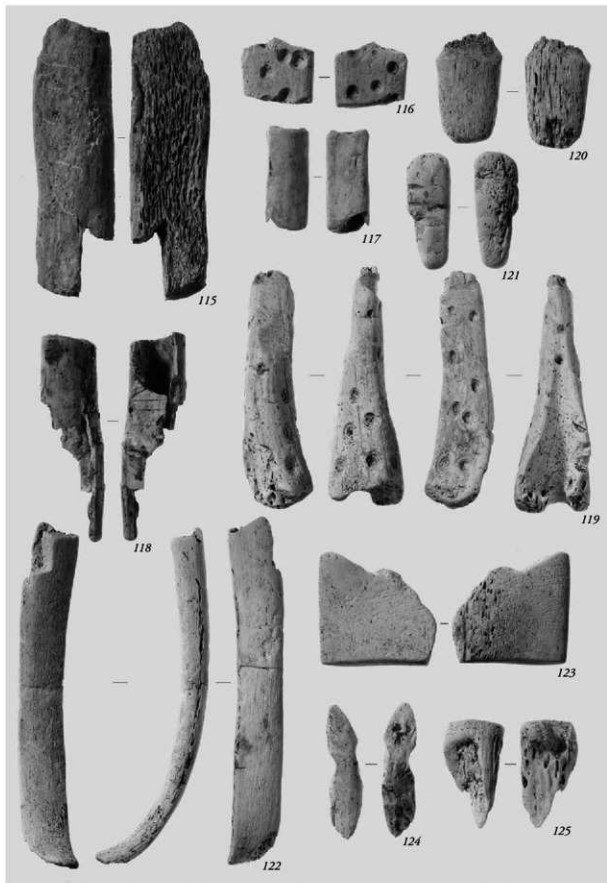
骨角器 (5) 刺突具 (2)



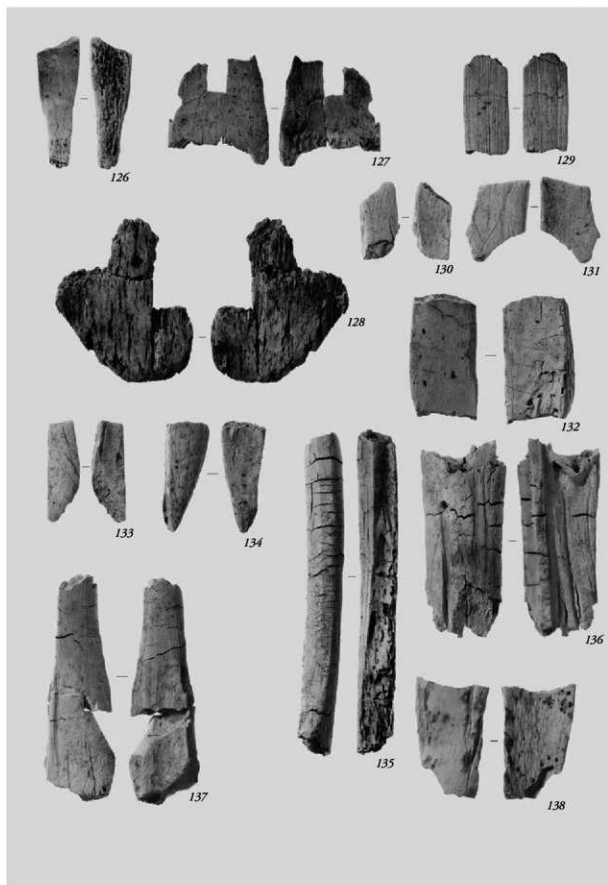
骨角器 (6) 刺突具 (3)



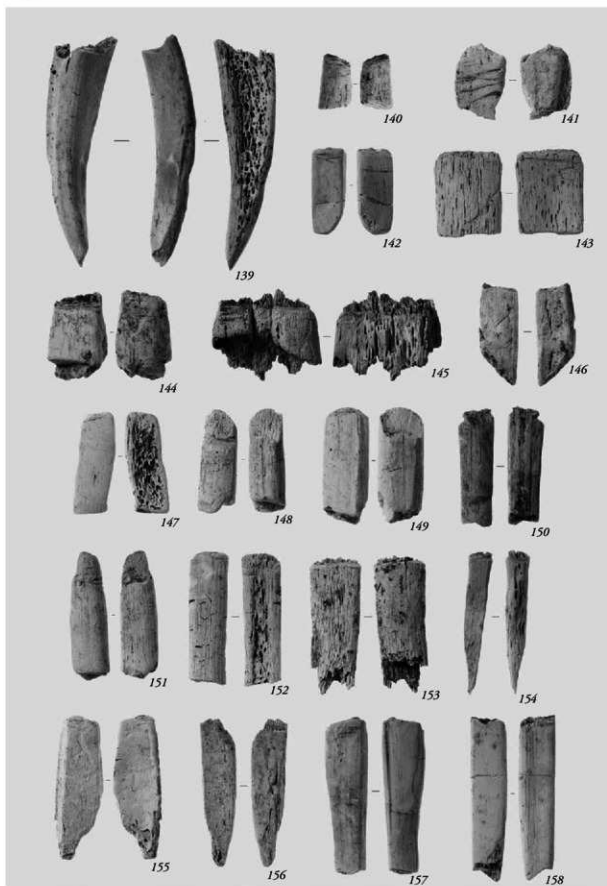
骨角器 (7) 骨锥、骨笄、骨针



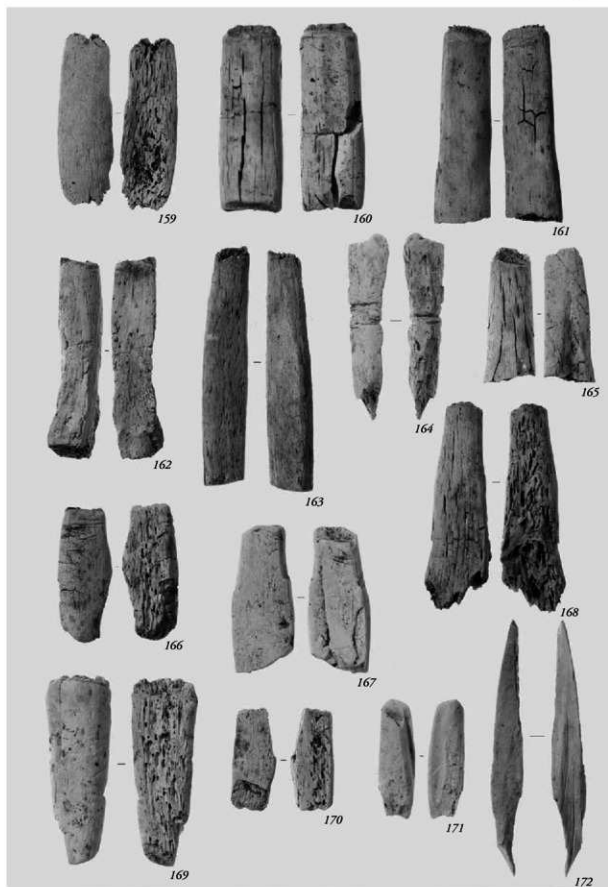
骨角器 (8) 剝離具、髮針、管玉、垂飾、器種不明 (1)



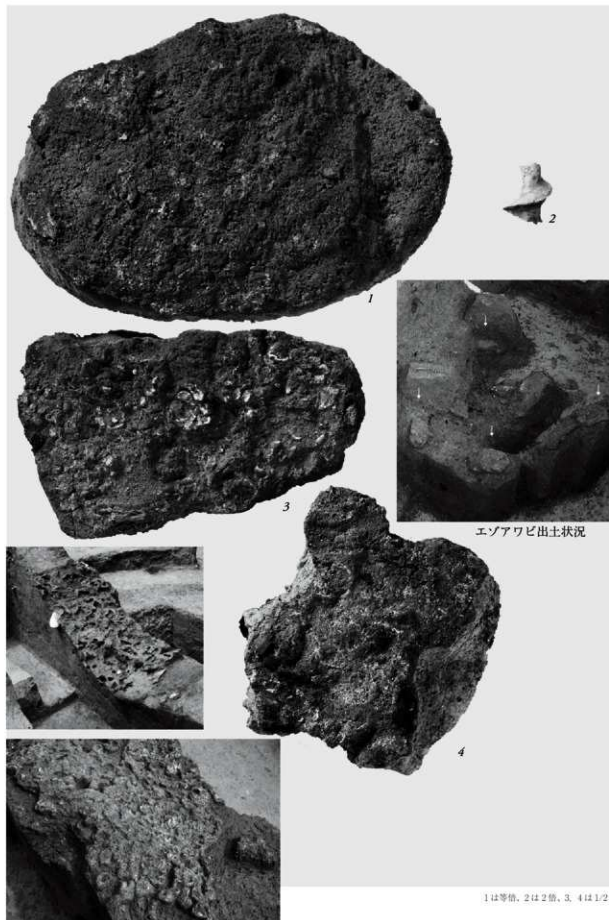
骨角器 (9) 器種不明 (2)、鯨骨製品、未成品 (1)



骨角器 (10) 未成品 (2)、残片 (1)



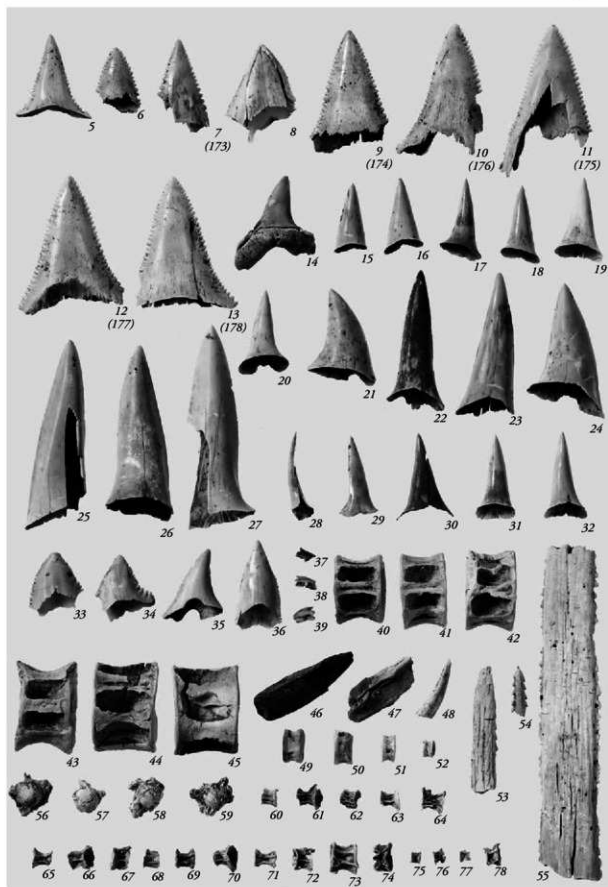
骨角器 (11) 残片 (2)



エゾアワビ出土状況

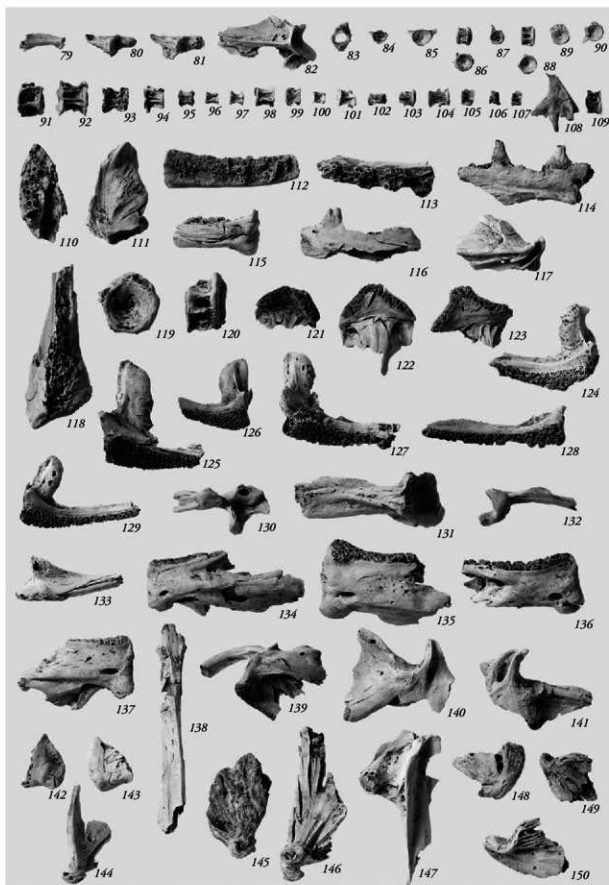
クボガイ類出土状況

1は等倍、2は2倍、3、4は1/2

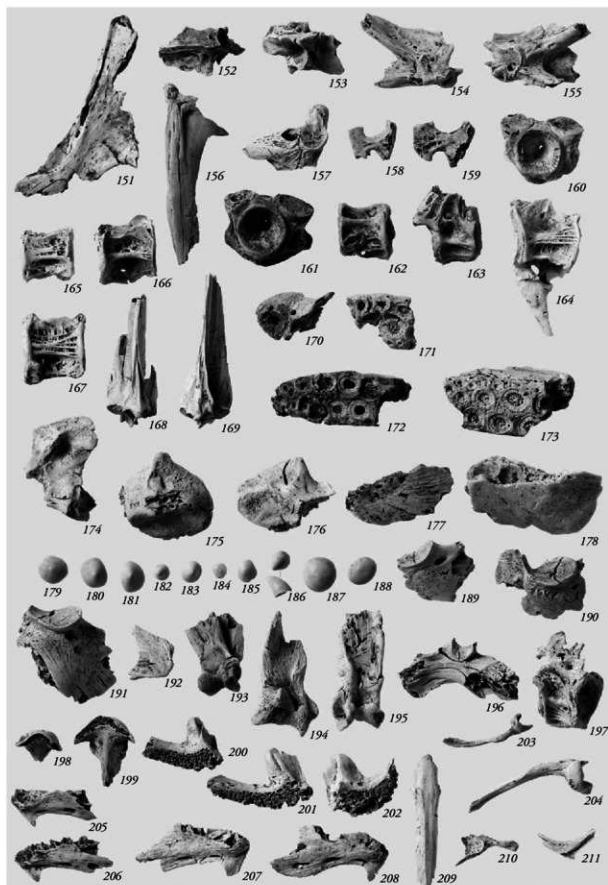


魚類 (1) サメ類、エイ類、ニシン科

() は掲載番号



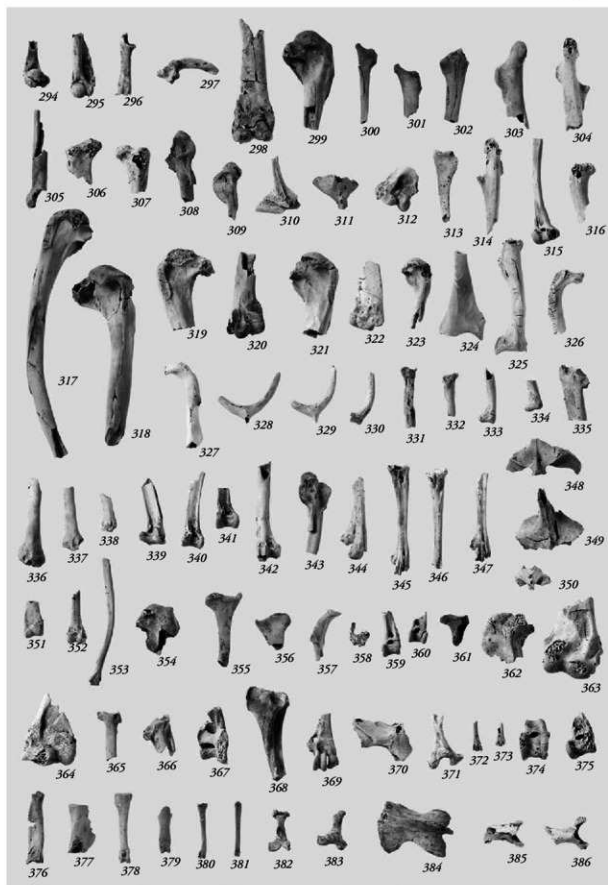
魚類 (2) ウグイ属、キュウリウオ科、サケ科、タラ科、フサカサゴ科 (1)



魚類 (3) フサカサゴ科 (2)、マダイ、アイナメ属 (1)

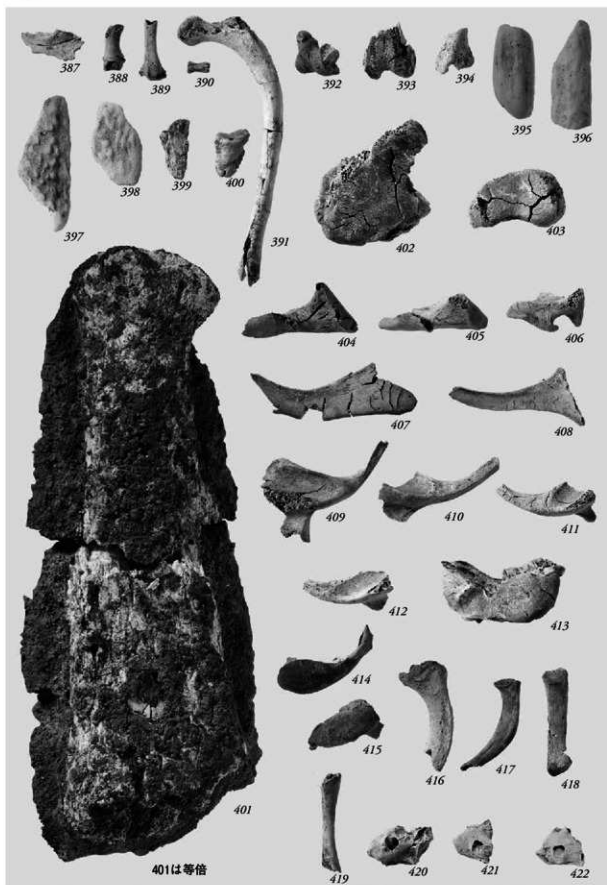


魚類 (4) アイナメ属 (2)、ホッケ、カジカ科、サバ科、マグロ属、ヒラメ、カレイ科

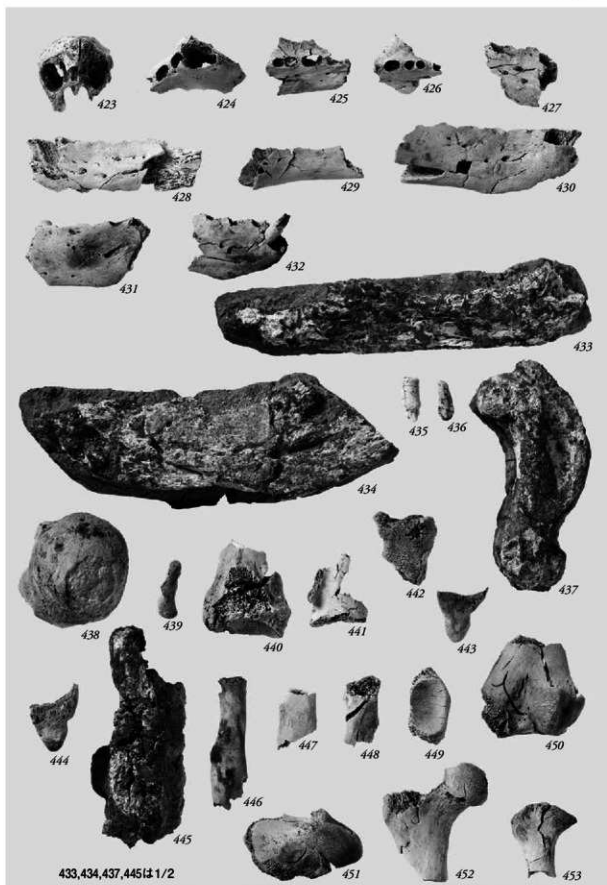


両生類 カエル類

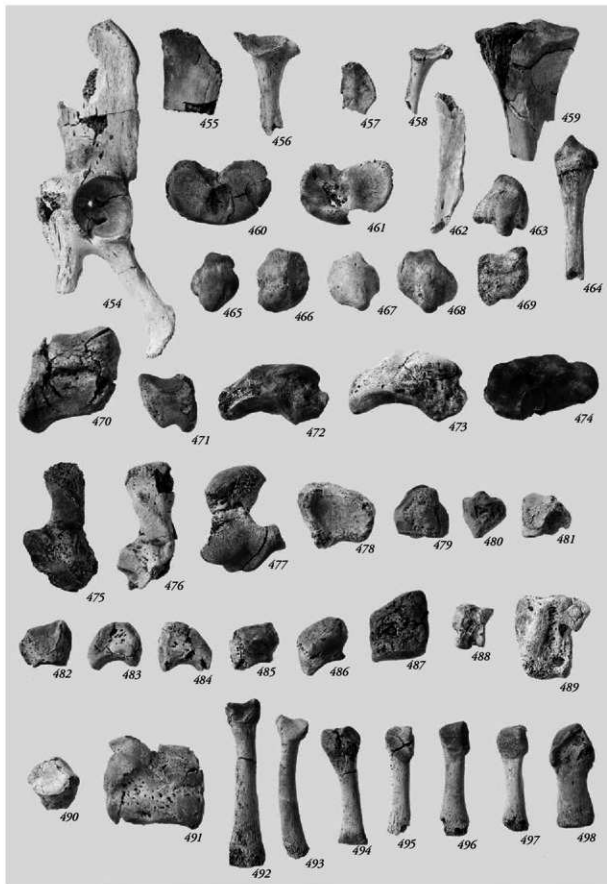
鳥類 カモ科、カモメ科、ウミスズメ科、カイツブリ科、ミズナギドリ科、ウ科、スズメ目、カラス科



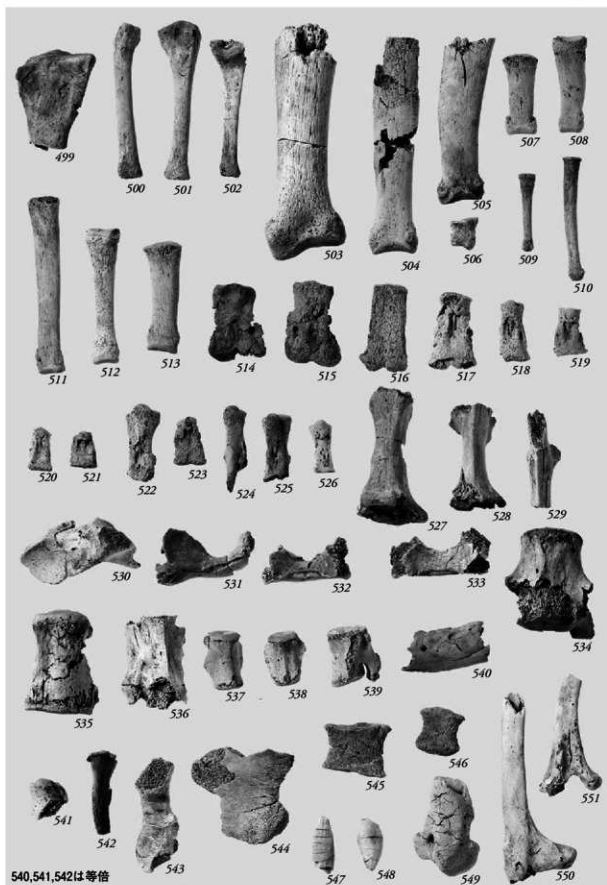
哺乳類 (1) イヌ?、エゾタヌキ、ニホンジカ、ニホンアシカ、オットセイ (1)



哺乳類 (2) オットセイ (2)

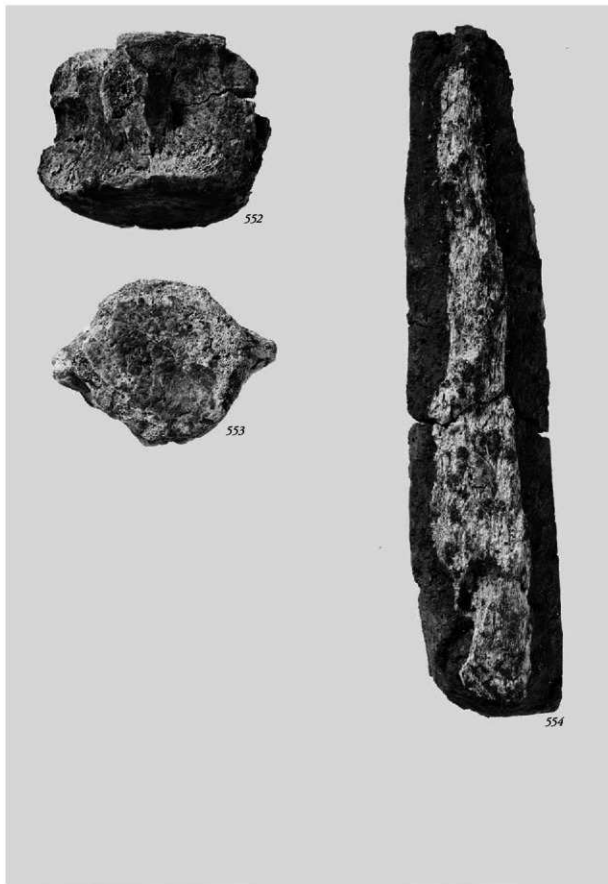


哺乳類 (3) オットセイ (3)



540,541,542は等倍

哺乳類 (4) オットセイ (4)、アザラシ科、イルカ類 (1)



哺乳類 (5) イルカ類 (2)、クジラ類

報告書抄録

ふりがな	ふくしまちょう たてさきいせき							
書名	福島町 館崎遺跡							
副書名	北海道新幹線建設事業埋蔵文化財発掘調査報告書							
シリーズ名	(公財)北海道埋蔵文化財センター調査報告書(北埋調報)							
シリーズ番号	第333集							
編著者名	中山昭大・影浦 覚・福井淳一・柳瀬由佳・立田 理							
編集機関	(公財)北海道埋蔵文化財センター (http://www.domaibun.or.jp)							
所在地	〒069-0832 北海道江別市西野幌685番地1 (011)386-3231 mail@domaibun.or.jp							
発行年月日	西暦2017年3月24日							
ふりがな 所収遺跡	ふりがな 所在地	コード		北緯	東経	調査期間	調査面積	調査原因
		市町村	遺跡番号					
館崎遺跡	北海道松前郡 福島町館崎 337-11ほか	01332	B-03-2	41° 26' 31"	140° 13' 58"	20090507 ～ 20091127 20100412 ～ 20100819 20110509 ～ 20110831	2,171㎡	北海道新幹線 建設事業に伴う 事前調査
所収遺跡名	種別	主な時代	主な遺構		主な遺物			特記事項
館崎遺跡	集落跡	縄文時代 早期後葉	土坑3		縄文土器(東銅路IV式)			最大級の岩偶。 多量の塊状耳飾。 長野県産黒曜石製石鏃の 最北例。クリ花粉 多量検出。多 遺体埋葬墓。廃 屋敷。15体の人 骨。貝層。
		縄文時代 前期後葉 ～ 中期中葉	盛土遺構2条、堅穴住居跡48、土坑90、焼土85、集石25、フレイク集中48、小ピット385、杭列2条、道路跡1条		縄文土器(円筒土器下層c～d式、円筒土器上層a～見晴町式)土製品(土偶など)石器(スクレイパー、竈状石器、たたき石、石鏃、石鏝、台石・石皿、北海道式石冠、扁平打製石器、石斧など)石製品(石棒、烏帽子形石器、ヒスイ製垂飾、塊状耳飾、岩偶など)骨角器(話頭、釣針、骨針、垂飾など)動物遺存体(オットセイなど)・植物遺存体			
		縄文時代 中期～後期	土坑4、Tピット1、焼土2					
		縄文時代 後期前葉	盛土遺構、堅穴住居跡3、土坑21、焼土10、集石2、小ピット1、配石列2条		縄文土器(涌元式)			
要約	縄文時代前期後葉～中期中葉、後期前葉の集落。盛土遺構、堅穴住居跡、墓、土坑、柱穴、焼土などが複雑に重なり合って検出された。集落の変遷が、土層堆積状況、遺構の重複状況、住居形態、土器型式などから明らかになった。前期末葉の盛土遺構堆積の変化に従って、住居長軸が大きく変化し、散漫な土地利用から偏った土地利用へ変遷する過程をとらえることができた。遺構群は、中期中葉の時点で二本の土手状の盛土と、その間の溝状の道路という人為地形を形成するに至っている。土器は、円筒土器下層c式から見晴町式まで連続的に確認されただけでなく、950個体近く復元された。出土状況は、破片状態のほか、正立・倒立・横転状態で散逸していない状態のものも多かった。割片石器は、頁岩製主体。頁岩産地のため、多数の石核がある。また、現存長37cmと列島内最大級の岩偶、北海道初となる長野県産黒曜石製石鏃、56点と東北以北最多量の滑石製主体の塊状耳飾なども含まれた。骨角器には、話頭や釣針などの道具が多い。動物はオットセイ、ウトウ、アイナメ類、ソイ類など海産生物が主体。植物では、オニグルミ殻が多かったほか、ヒエ属種実が確認され、クリ花粉が多量に確認された。花粉の状況から集落に重なるようにクリの純林が存在したことが推定される。							

(公財) 北海道埋蔵文化財センター調査報告書 第333集

福島町 館崎遺跡

－北海道新幹線建設事業埋蔵文化財発掘調査報告書－
第5分冊 写真図版編

- 発行** 平成29(2017)年3月24日
- 編集** 公益財団法人 北海道埋蔵文化財センター
〒069-0832 江別市西野幌685番地-1
TEL (011) 386-3231 FAX (011) 386-3238
[E-mail] mail@domaibun.or.jp
[URL] <http://www.domaibun.or.jp>
- 印刷** 中西印刷株式会社
〒007-0823 札幌市東区東雁来3条1丁目1番34号
TEL (011) 781-7501 FAX (011) 781-7516