

北斗市

館野6遺跡(2)

—高規格幹線道路函館江差自動車道工事用地内埋蔵文化財発掘調査報告書—

第4分冊

写真図版

平成28年度

公益財団法人 北海道埋蔵文化財センター

北斗市

館野6遺跡(2)

—高規格幹線道路函館江差自動車道工事用地内埋蔵文化財発掘調査報告書—

第4分冊

写真図版

平成28年度

公益財団法人 北海道埋蔵文化財センター

第4分冊 写真図版 目次

図版1 調査状況	図版39 H54・55
図版2 盛土の調査状況	図版40 H56・57
図版3 竪穴住居跡の調査状況	図版41 H58・59・61
図版4 遺跡遠景	図版42 H60
図版5 基本土層	図版43 H62
図版6 H18 (1)	図版44 H63・64
図版7 H18 (2)	図版45 H65・66
図版8 H19	図版46 H67
図版9 H20	図版47 土坑 (1) P43・44・45
図版10 H21	図版48 土坑 (2) P47・48・49
図版11 H22	図版49 土坑 (3) P50・51・52
図版12 H23	図版50 土坑 (4) P53・54・55
図版13 H24	図版51 土坑 (5) P56・57
図版14 H25	図版52 土坑 (6) P59・60・TビットTP7
図版15 H26	図版53 焼土F66・75・79・82 集石S5・6
図版16 H27	図版54 H18土器 (1)
図版17 H28	図版55 H18土器 (2) H19土器 (1)
図版18 H29 (1)	図版56 H20土器 (1)
図版19 H29 (2)	図版57 H20 (2)
図版20 H30	図版58 H20 (3) H21土器 (1)
図版21 H31	図版59 H21土器 (2)
図版22 H32	図版60 H21土器 (3)
図版23 H33	図版61 H21土器 (4)
図版24 H34	図版62 H21土器 (5)
図版25 H35	図版63 H21土器 (6)
図版26 H36	図版64 H22土器 (1) H23土器 (1)
図版27 H37・40	図版65 H23土器 (2)
図版28 H38	図版66 H23土器 (3)
図版29 H39	図版67 H24土器 (1) H25土器 (1)
図版30 H41	図版68 H26土器 (1)
図版31 H42・47	図版69 H26土器 (2) H27 (1)
図版32 H43	図版70 H28土器 (1)
図版33 H44	図版71 H29土器 (1)
図版34 H45	図版72 H29土器 (2)
図版35 H46・48	図版73 H29土器 (3)
図版36 H49・50	図版74 H29土器 (4)
図版37 H51	図版75 H29土器 (5)
図版38 H52・53	

- 図版76 H29土器 (6)
図版77 H29土器 (7)
図版78 H29土器 (8)
図版79 H29土器 (9)
図版80 H30土器 (1) H31土器 (1) H32土器 (1) H33土器 (1)
H34土器 (1)
図版81 H34土器 (2) H35土器 (1)
図版82 H35土器 (2) H36土器 (1)
図版83 H36土器 (2)
図版84 H36土器 (3) H37土器 (1) H38土器 (1)
図版85 H38土器 (2)
図版86 H38土器 (3)
図版87 H38土器 (4)
図版88 H38土器 (5) H39土器 (1)
図版89 H39土器 (2)
図版90 H39土器 (3)
図版91 H39土器 (4)
図版92 H39土器 (5)
図版93 H39土器 (6)
図版94 H39土器 (7)
図版95 H39土器 (8)
図版96 H39土器 (9)
図版97 H39土器 (10)
図版98 H39土器 (11)
図版99 H39土器 (12) H40土器 (1)
図版100 H41土器 (1)
図版101 H41土器 (2)
図版102 H41土器 (3) H42土器 (1) H43土器 (1) H44土器 (1)
H45土器 (1)
図版103 H46土器 (1)
図版104 H47土器 (1) H48土器 (1) H49土器 (1) H50土器 (1)
H51土器 (1)
図版105 H52土器 (1) H53土器 (1) H54土器 (1) H55土器 (1)
図版106 H56土器 (1)
図版107 H56土器 (2) H57土器 (1)
図版108 H57土器 (2) H58土器 (1)
図版109 H58土器 (2)
図版110 H58土器 (3)
図版111 H58土器 (4)
図版112 H58土器 (5)
図版113 H58土器 (6) H59土器 (1)
図版114 H60土器 (1)
図版115 H62土器 (1) H63土器 (1) H64土器 (1) H65土器 (1)
H66土器 (1)
図版116 H67土器 (1) P45土器 (1) P47土器 (1) P54土器 (1)
図版117 P54土器 (1) P55土器 (1) P56土器 (1)
図版118 P60 (1) TP7土器 (1)
図版119 S5土器 (1) F82土器 (1)
図版120 F82土器 (2)
図版121 F82土器 (3)
図版122 F82土器 (4)
図版123 H18石器 (1) H18振り上げ石器 (1) H19石器 (1)
図版124 H19石器 (2) H20石器 (1) H21石器 (1) H23石器 (1)
図版125 H21石器 (2) H23石器 (2) H24石器 (1) H25石器 (1)
図版126 H25石器 (2) H26石器 (1) H27石器 (1)
図版127 H27石器 (2) H28石器 (1)
図版128 H28石器 (2) H29石器 (1)
図版129 H29石器 (2) H30石器 (1) H31石器 (1)
図版130 H31石器 (2) H32石器 (1) H33石器 (1)
図版131 H34石器 (1) H35石器 (1) H36石器 (1)
図版132 H36石器 (2) H37石器 (1) H38石器 (1)
図版133 H39石器 (1) H40石器 (1) H41石器 (1)
図版134 H41石器 (2) H43石器 (1) H44石器 (1) H45石器 (1)
H46石器 (1) H49石器 (1) H51石器 (1)
図版135 H51石器 (2) H52石器 (1) H53石器 (1) H54石器 (1)
図版136 H54石器 (2) H55石器 (1) H56石器 (1)
図版137 H57石器 (1) H58石器 (1) H60石器 (1)
図版138 H62石器 (1) H63石器 (1) H64石器 (1) H65石器 (1)
H66石器 (1)
図版139 H66石器 (2) H67石器 (1)
図版140 H67石器 (2) P43石器 (1) P51石器 (1) P55石器 (1)
図版141 P56石器 (1)
図版142 P56石器 (2) F79石器 (1) F82石器 (1) S5石器 (1)
図版143 盛土出土土器 (1) Sライントレンチ
図版144 盛土出土土器 (2) Sライントレンチ
図版145 盛土出土土器 (3) Sライントレンチ
図版146 盛土出土土器 (4) Sライントレンチ
図版147 盛土出土土器 (5) Sライントレンチ
図版148 盛土出土土器 (6) Sライントレンチ
図版149 盛土出土土器 (7) Sライントレンチ

図版150	盛土出土土器 (8) Sライントレンチ	図版190	盛土出土土器 (48) M2-3
図版151	盛土出土土器 (9) Sライントレンチ	図版191	盛土出土土器 (49) M2-3
図版152	盛土出土土器 (10) Sライントレンチ	図版192	盛土出土土器 (50) M2-3
図版153	盛土出土土器 (11) Sライントレンチ	図版193	盛土出土土器 (51) M2-3
図版154	盛土出土土器 (12) Sライントレンチ	図版194	盛土出土土器 (52) M4-1
図版155	盛土出土土器 (13) Sライントレンチ	図版195	盛土出土土器 (53) M4-1
図版156	盛土出土土器 (14) Sライントレンチ・Bトレンチ	図版196	盛土出土土器 (54) M4-1・M4-3
図版157	盛土出土土器 (15) Aトレンチ	図版197	盛土出土土器 (55) M4-3
図版158	盛土出土土器 (16) Aトレンチ	図版198	盛土出土土器 (56) M4-3
図版159	盛土出土土器 (17) Aトレンチ	図版199	盛土出土土器 (57) M4-3
図版160	盛土出土土器 (18) Aトレンチ	図版200	盛土出土土器 (58) M4-3
図版161	盛土出土土器 (19) Aトレンチ	図版201	盛土出土土器 (59) M4-3
図版162	盛土出土土器 (20) M2・M2-2	図版202	盛土出土土器 (60) M4-3
図版163	盛土出土土器 (21) M2・M2-2	図版203	盛土出土土器 (61) M4-3
図版164	盛土出土土器 (22) M2・M2-2	図版204	盛土出土土器 (62) M4-3
図版165	盛土出土土器 (23) M2・M2-2	図版205	盛土出土土器 (63) M4-3
図版166	盛土出土土器 (24) M2・M2-2	図版206	盛土出土土器 (64) M4-3
図版167	盛土出土土器 (25) M2・M2-2	図版207	盛土出土土器 (65) M4-3
図版168	盛土出土土器 (26) M2・M2-2	図版208	盛土出土土器 (66) M4-3
図版169	盛土出土土器 (27) M2・M2-2	図版209	盛土出土土器 (67) M4-3
図版170	盛土出土土器 (28) M2・M2-2	図版210	盛土出土土器 (68) M4-3
図版171	盛土出土土器 (29) M2・M2-2	図版211	盛土出土土器 (69) M4-3
図版172	盛土出土土器 (30) M2・M2-2	図版212	盛土出土土器 (70) M4-3
図版173	盛土出土土器 (31) M2・M2-2	図版213	盛土出土土器 (71) M4-3
図版174	盛土出土土器 (32) M2・M2-2	図版214	盛土出土土器 (72) M4-3
図版175	盛土出土土器 (33) M2・M2-2	図版215	盛土出土土器 (73) M4-3
図版176	盛土出土土器 (34) M2・M2-2	図版216	盛土出土土器 (74) M4-3
図版177	盛土出土土器 (35) M2・M2-2	図版217	盛土出土土器 (75) M4-3
図版178	盛土出土土器 (36) M2・M2-2	図版218	盛土出土土器 (76) M4-3
図版179	盛土出土土器 (37) M2・M2-2	図版219	盛土出土土器 (77) M4-3
図版180	盛土出土土器 (38) M2・M2-2	図版220	盛土出土土器 (78) M4-3
図版181	盛土出土土器 (39) M2・M2-2	図版221	盛土出土土器 (79) M4-3
図版182	盛土出土土器 (40) M2・M2-2	図版222	盛土出土土器 (80) M4-3
図版183	盛土出土土器 (41) M2・M2-2	図版223	盛土出土土器 (81) M4-3
図版184	盛土出土土器 (42) M2・M2-2	図版224	盛土出土土器 (82) M4-3・M4-5
図版185	盛土出土土器 (43) M2・M2-2	図版225	盛土出土土器 (83) M4-5
図版186	盛土出土土器 (44) M2・M2-2	図版226	盛土出土土器 (84) M4-5
図版187	盛土出土土器 (45) M2・M2-2・M2-3	図版227	盛土出土土器 (85) M4-5
図版188	盛土出土土器 (46) M2-3	図版228	盛土出土土器 (86) M4-5
図版189	盛土出土土器 (47) M2-3	図版229	盛土出土土器 (87) M4-5

- 図版310 盛土出土土器 (168) M5-2
 図版311 盛土出土土器 (169) M5-2
 図版312 盛土出土土器 (170) M5-2
 図版313 盛土出土土器 (171) M5-2
 図版314 盛土出土土器 (172) M6
 図版315 盛土出土土器 (173) M6
 図版316 盛土出土土器 (174) M6
 図版317 盛土出土土器 (175) M6
 図版318 盛土出土土器 (176) M6
 図版319 盛土出土土器 (177) M6・包含層出土土器 (1)
 図版320 包含層出土土器 (2)
 図版321 包含層出土土器 (3)
 図版322 盛土・包含層出土土器 (1) III群・IV群土器
 図版323 盛土・包含層出土土器 (2) I群・V群・陶磁器
 図版324 盛土・包含層出土土器 (1) 石鏃
 図版325 盛土・包含層出土土器 (2) 石鏃・石槍又はナイフ
 図版326 盛土・包含層出土土器 (3) 石槍又はナイフ
 図版327 盛土・包含層出土土器 (4) 石槍又はナイフ
 図版328 盛土・包含層出土土器 (5) ドリル
 図版329 盛土・包含層出土土器 (6) つまみ付きナイフ
 図版330 盛土・包含層出土土器 (7) つまみ付きナイフ・スク
 レイバー
 図版331 盛土・包含層出土土器 (8) スクレイバー
 図版332 盛土・包含層出土土器 (9) スクレイバー
 図版333 盛土・包含層出土土器 (10) スクレイバー
 図版334 盛土・包含層出土土器 (11) スクレイバー
 図版335 盛土・包含層出土土器 (12) スクレイバー
 図版336 盛土・包含層出土土器 (13) スクレイバー・石鏃
 図版337 盛土・包含層出土土器 (14) 石核
 図版338 盛土・包含層出土土器 (15) 石核
 図版339 盛土・包含層出土土器 (16) 両面調整石器
 図版340 盛土・包含層出土土器 (17) 両面調整石器・石斧
 図版341 盛土・包含層出土土器 (18) 石斧
 図版342 盛土・包含層出土土器 (19) たたき石・すり石・扁平
 打製石斧
 図版343 盛土・包含層出土土器 (20) 扁平打製石器
 図版344 盛土・包含層出土土器 (21) 扁平打製石器
 図版345 盛土・包含層出土土器 (22) 扁平打製石器・北海道
 石冠
 図版346 盛土・包含層出土土器 (23) 北海道式石冠・石鏃
 図版347 盛土・包含層出土土器 (24) 石鏃・石鏃・砥石
 図版348 盛土・包含層出土土器 (25) 石皿
 図版349 盛土・包含層出土土器 (26) 石皿・石製品
 図版350 盛土・包含層出土土器 (27) 石製品
 図版351 盛土・包含層出土土器 (28) 石製品
 図版352 盛土・包含層出土土器 (29) 石製品・骨角器・両面調
 整石器6種合資料

写 真 图 版



遺跡の位置（左奥：函館山、右奥：下北半島 西から）



調査前の状況（東から）

調査状況

図版 2



盛土の調査状況（北から）



盛土の調査状況（北西から）

盛土の調査状況



竪穴住居跡の調査状況（東から）



竪穴住居跡の調査状況（北東から）

竪穴住居跡の調査状況

図版 4



遺跡遠景 (奥は函館山 空撮)



調査状況 (空撮)

遺跡遠景



基本土層 Q・R-63～65区(東から)



基本土層 Q・R-51区(南西から)



基本土層 Q・R-49区(南から)

基本土層

図版 6



検出状況（北西から）



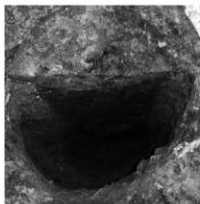
調査状況



セクション（南西から）



セクション（西から）



HP-7



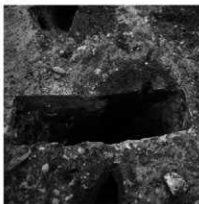
HP-2



遺物出土状況



HP-26



HP-34



遺物出土状況



調査状況 (北西から)

図版 8



検出状況（町道の法面 西から）



セクション（北から）



HP-4



HP-8



HF-1



遺物出土状況（北西から）



土器出土状況



HP-12



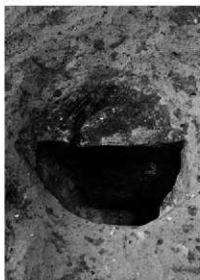
調査状況（南東から）



HP-8



セクション（東から）



HP-3



柱穴検出状況（西から）

図版 10



セクション（東から）



HP-3



セクション（南から）



HP-14



完掘（東から）



検出状況 (西から)



セクション (北から)



セクション (東から)



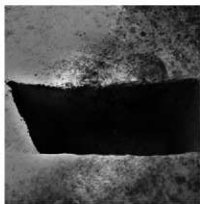
セクション (東から)



HP-1



HP-8



HP-6・7



柱穴検出状況 (北から)

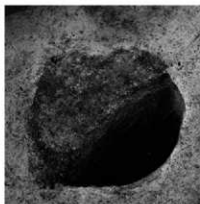


HP-2・3

図版 12



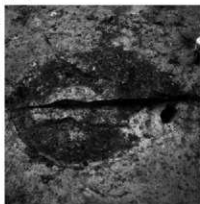
セクション (南東から)



HP-6



セクション (北東から)



HF-1



完掘 (南から)



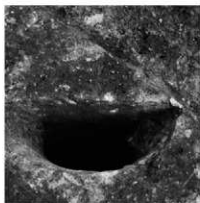
セクション (南西から)



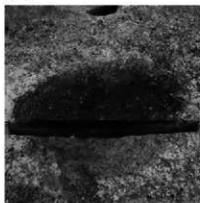
セクション (東から)



HP-1



HP-3



HF-1



炭化材出土状況



遺物出土状況 (南から)

図版 14



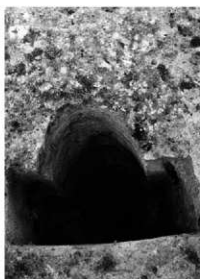
セクション (北西から)



HP-2



HF-1



HP-3



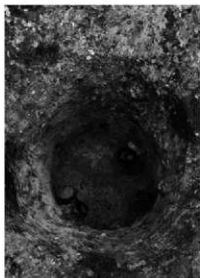
完掘 (北西から)



セクション (西から)



セクション (北東から)



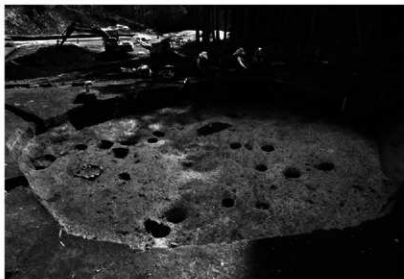
HP-1



遺物出土状況 (西から)



HP-2



完掘 (北西から)



セクション（北から）



HF-1



遺物出土状況



遺物出土状況（北西から）



HP-1



遺物出土状況（北西から）



セクション（南東から）



遺物出土状況（南から）



HF-1



遺物出土状況（南から）



セクション (南東から)



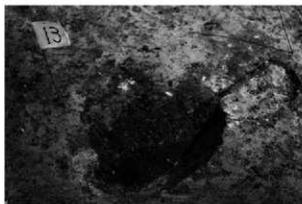
セクション (西から)



セクション (東から)



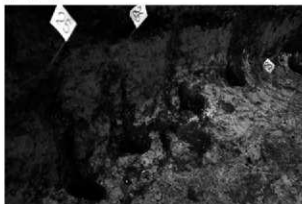
調査状況 (北東から)



HP-13・14



HP-10



HP-25・26・27



HP-19



完掘（東から）

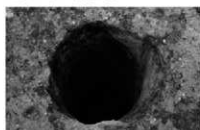
図版 20



セクション (南から)



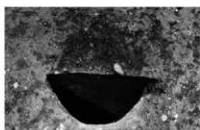
HF-1



HP-1



HP-3



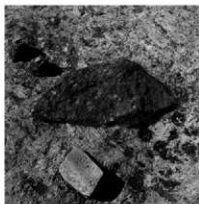
HP-4



遺物出土状況 (南西から)



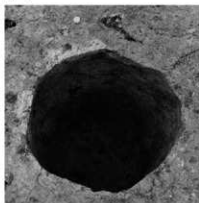
セクション（西から）



HP-1



セクション（南から）



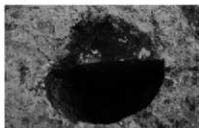
HP-2



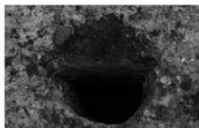
完掘（北東から）



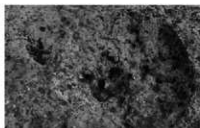
セクション (南西から)



HP-1



HP-3



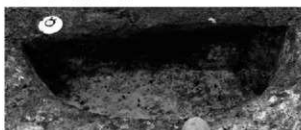
HF-1



完掘 (南西から)



セクション (南西から)



HP-5



HF-1



完掘 (北東から)

図版 24



検出状況（西から）



HP-2



セクション（西から）



HP-5



完掘（西から）



HP-34



HP-4



検出状況（北から）



HP-7



セクション（東から）

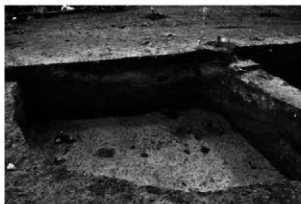


HP-8



完掘（南から）

図版 26



セクション (東から)



セクション (北から)



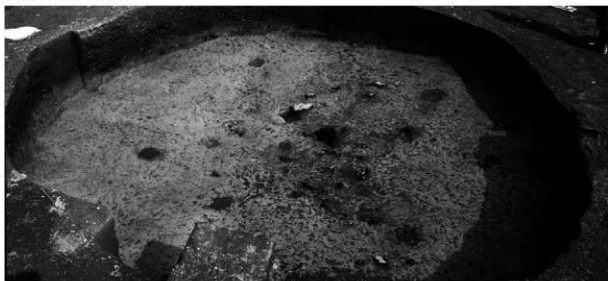
遺物出土状況 (南から)



HP-2



HP-3



柱穴検出状況 (南から)



H37 セクション



H37・HP-1



H37・HF-1



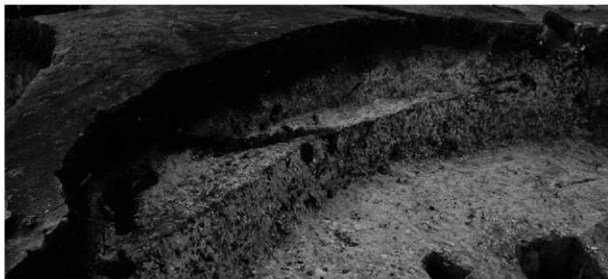
H37 遺物出土状況



H40 セクション (北西から)



H40 セクション (北西から)



H40 完掘 (北東から)



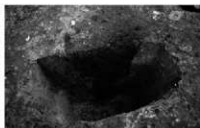
セクション (西から)



HP-3



HP-6



HP-8



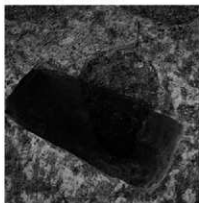
遺物出土状況 (東から)



セクション（南から）



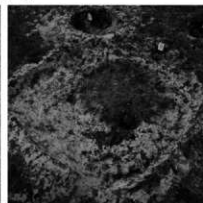
遺物出土状況（北から）



HP-23



HP-25



中央凹み状況

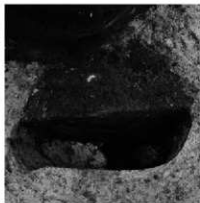


完掘（南から）

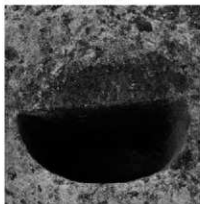
図版 30



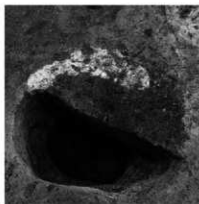
セクション (南西から)



HP-2



HP-6



HP-7



HP-8



完掘 (西から)



H42 セクション (東から)



H42 遺物出土状況 (西から)



H47 セクション (東から)



H47 柱穴検出状況 (東から)



H47 完掘 (南から)



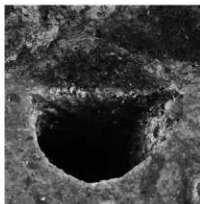
H47・HP-1



セクション (北から)



調査状況 (南西から)



HP-1



柱穴検出状況 (南西から)



セクション（北から）



完掘（北東から）

図版 34



セクション（北東から）



周溝



遺物出土状況（東から）



遺物出土状況（北東から）



完掘（南東から）



完掘（西から）



H46 完掘 (北から)



H46 完掘 (東から)

図版 36



H49 セクション (北から)



H49 セクション (西から)



H49 完掘 (北東から)



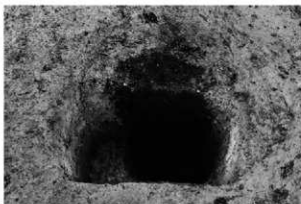
H50 遺物出土状況 (東から)



H50 完掘 (南から)



HP-1



HP-2



HP-6



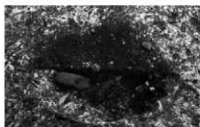
HP-9・10



セクション (南東から)



H52 遺物出土状況（北東から）



H52・HF-1



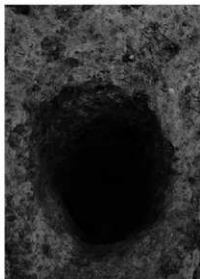
H52・HF-1



H52・HP-4



H53 完掘（左：H54 北東から）



H53・HP-3



H54 セクション (北東から)



H54 セクション (北西から)



H54・HF-1



H54・HP-2



H55 セクション (南西から)



H55 セクション (北東から)

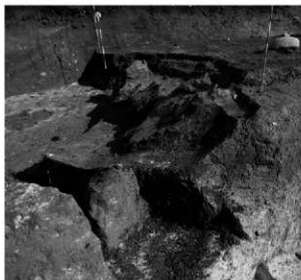


H55 遺物出土状況 (南東から)



H55 完掘 (北から)

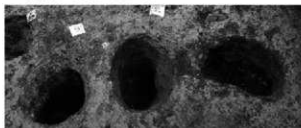
図版 40



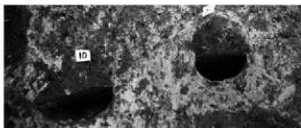
H56 遺物出土状況（西から）



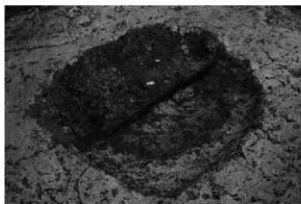
H56 完掘（南から）



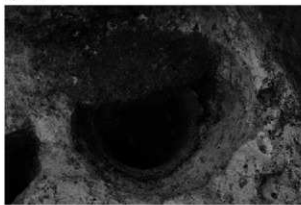
H56・HP-1～3



H56・HP-8, HP-10



H57・HF-1



H57・HP-2



H57 完掘（南東から）



H58 セクション (南西から)



H58・HP-5



H59 セクション (西から)



H59 完掘 (北から)



H61 セクション (北東から)

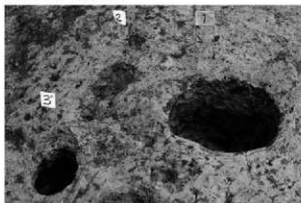
図版 42



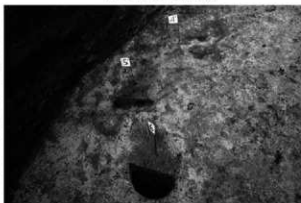
セクション（東から）



砂の集中域検出状況



HP-1・2・3



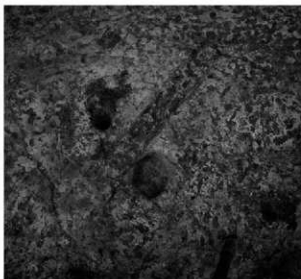
HP-4・5・6



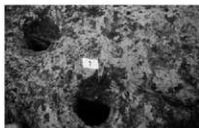
完掘（西から）



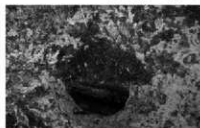
セクション（東から）



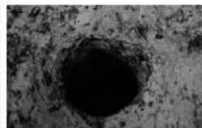
砂の集中域調査状況



HP-1



HP-2



HP-3

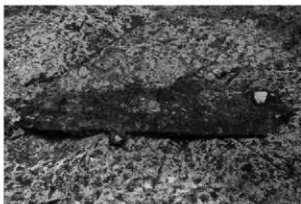


完掘（東から）

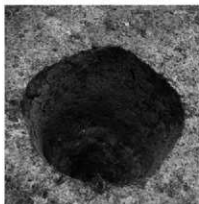
図版 44



H63・64 セクション (西から)



H64・HF-1



H63・HP-2



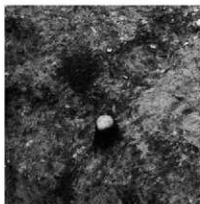
H63・HP-6



H64・HP-7



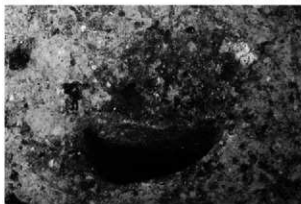
H63・64 完掘 (南から)



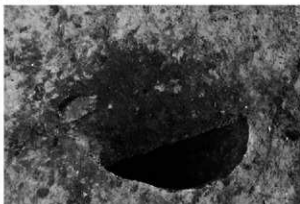
H65・HF-1



H65・66 セクション (北から)



H65・HP-1



H66・HP-1



H65・66 完掘 (北から)



セクション (西から)



HP-1



遺物出土状況 (西から)



HP-1



柱穴検出状況 (北東から)



HP-2



P43 セクション (北から)



P43 完掘 (西から)



P43 石織出土状況



P45 セクション (西から)



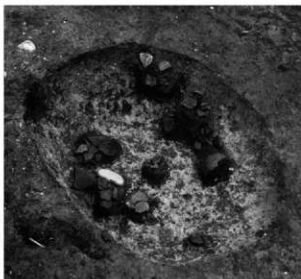
P44 セクション (西から)



P45 遺物出土状況 (南から)



P47 セクション (北西から)



P47 遺物出土状況 (西から)



P48 セクション (北東から)



P48 完掘 (東から)



P49 セクション (東から)



P49 完掘 (南から)



P50 セクション (北東から)



P50 完掘 (北から)



P51 セクション (北から)



P51 完掘 (西から)



P52 セクション (西から)



P52 完掘 (南東から)



P53 セクション (北から)



P53 完掘 (北東から)



P54 セクション (南から)



P54 遺物出土状況 (北西から)



P55 セクション (南から)



P55 遺物出土状況



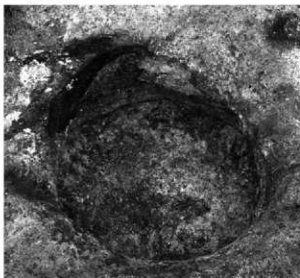
P56 セクション (北から)



P56 坑底遺物出土状況 (北から)



P56 調査状況



P56 完掘 (坑口部崩落後 北から)



P57 セクション (東から)



P57 完掘 (東から)



P59 セクション (西から)



P59 遺物出土状況 (南西から)



P60 セクション (北東から)



TP7 セクション (西から)



TP7 検出状況 (西から)



F66 検出状況 (南から)



F75 検出状況 (南から)



F79 セクション (南から)



F82 検出状況 (北東から)



S5 検出状況 (東から)



S6 検出状況 (南東から)

焼土・集石

公益財団法人北海道埋蔵文化財センター調査報告書 第327集

北斗市

館野6遺跡(2) 補償道路地区

- 高規格幹線道路函館江差自動車道工事用地内埋蔵文化財発掘調査報告書 -

平成28年9月30日

編集・発行 公益財団法人 北海道埋蔵文化財センター
〒069-0832 江別市西野幌685番地1
TEL (011)386-3231(代表) FAX (011)386-3238

印刷 柏楊印刷株式会社
〒007-0802 札幌市東区東苗穂2条3丁目4番48号
TEL (011)789-2377 FAX (011)789-2376
E-mail : info@hakuyo-print.jp <http://hakuyo-print.jp/>
