

き こ ない ちょう  
木古内町

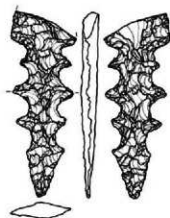
おお ひら  
大平遺跡(2)

—遺構編—

—北海道新幹線建設事業埋蔵文化財発掘調査報告書—

第2分冊

写真図版編



平成27年度

公益財団法人 北海道埋蔵文化財センター

き こ ない ちょう  
木古内町

おお ひら  
大平遺跡(2)

— 遺構編 —

— 北海道新幹線建設事業埋蔵文化財発掘調査報告書 —

第2分冊

写真図版編

平成27年度

公益財団法人 北海道埋蔵文化財センター



## 図版目次

図版1	H-9	図版61	H-16の石器等(3)	H-17の土器(1)
図版2	H-10	図版62	H-17の土器(2)・石器(1)	
図版3	H-11	図版63	H-17の石器(2)	
図版4	H-12	図版64	H-17の石器等(3)	
図版5	H-13	図版65	H-18・H-19の遺物	
図版6	H-14・H-15(1)	図版66	H-20の土器(1)	
図版7	H-15(2)	図版67	H-20の土器(2)・石器	H-21の土器・石器(1)
図版8	H-16	図版68	H-21の石器(2)	H-22の遺物
図版9	H-17(1)・H-21(1)	図版69	H-23の土器(1)	
図版10	H-17(2)・H-21(2)	図版70	H-23の土器(2)	
図版11	H-18	図版71	H-23の土器(3)	
図版12	H-19・調査風景	図版72	H-23の土器(4)	
図版13	H-20・H-22(1)	図版73	H-23の土器(5)	
図版14	H-22(2)・H-23(1)	図版74	H-23の土器(6)	
図版15	H-23(2)	図版75	H-23の土器(7)	
図版16	H-23(3)・H-24	図版76	H-23の土器(8)	
図版17	H-25(1)	図版77	H-23の土器(9)	
図版18	H-26	図版78	H-23の土器(10)	
図版19	H-25(2)・H-27	図版79	H-23の土器(11)	
図版20	H-28	図版80	H-23の土器(12)	
図版21	H-29	図版81	H-23の土器(13)	
図版22	H-30(1)	図版82	H-23の土器(14)	
図版23	H-30(2)	図版83	H-23の土器(15)	
図版24	H-31	図版84	H-23の土器(16)	
図版25	H-32(1)・H-33(1)・H-35(1)	図版85	H-23の土器(17)	
図版26	H-33(2)	図版86	H-23の土器(18)	
図版27	H-34	図版87	H-23の土器(19)	
図版28	H-32(2)・H-35(2)	図版88	H-23の土器(20)	
図版29	H-36・P-33	図版89	H-23の土器(21)	
図版30	H-37	図版90	H-23の土器(22)・石器(1)	
図版31	H-38	図版91	H-23の石器等(2)	
図版32	H-39	図版92	H-25の土器(1)	
図版33	H-41(1)	図版93	H-25の土器(2)	
図版34	H-42	図版94	H-25の土器(3)	
図版35	H-43(1)	図版95	H-25の石器	
図版36	H-43(2)	図版96	H-26の土器(1)	
図版37	H-44	図版97	H-26の土器(2)	
図版38	H-45(1)・H-46	図版98	H-26の遺物	H-27の土器
図版39	H-45(2)・H-47・H-48	図版99	H-28の土器(2)	H-28の土器(1)
図版40	H-49	図版100	H-28の土器(3)	
図版41	H-41(2)・H-51・H-53	図版101	H-28の土器(4)・石器等	
図版42	H-54	図版102	H-29の土器(1)	
図版43	H-55	図版103	H-29の土器(2)・石器等	
図版44	H-9・H-10・H-11の遺物	図版104	H-30の土器(1)	
図版45	H-12の遺物	図版105	H-30の土器(2)	
図版46	H-13の土器(2)	図版106	H-30の土器(3)	
図版47	H-13の土器(3)・石器(1)	図版107	H-30の土器(4)	
図版48	H-13の石器等(2)	図版108	H-30の土器(5)	
図版49	H-14の土器(2)	図版109	H-30の土器(6)	
図版50	H-14の土器(3)	図版110	H-30の土器(7)	
図版51	H-14の土器(4)	図版111	H-30の土器(8)	
図版52	H-14の土器(5)	図版112	H-30の土器(9)	
図版53	H-14の土器(6)・石器	図版113	H-30の石器等	H-31の土器
図版54	H-15の土器(2)・石器	図版114	H-31の石器等	H-32の遺物
図版55	H-16の土器(1)	図版115	H-33・H-34の遺物	
図版56	H-16の土器(2)	図版116	H-35の遺物	
図版57	H-16の土器(3)	図版117	H-36・P-33の土器(1)	
図版58	H-16の土器(4)	図版118	H-36・P-33の土器(2)	
図版59	H-16の土器(5)・石器(1)	図版119	H-36・P-33の土器(3)・石器(1)	
図版60	H-16の石器(2)	図版120	H-36・P-33の石器(2)	H-37の土器(1)



- 図版121 H-37の土器(2)・石器等  
 図版122 H-38の遺物  
 図版123 H-39の遺物  
 図版124 H-41の土器(1)  
 図版125 H-41の土器(2)  
 図版126 H-41の土器(3)・石器(1)  
 図版127 H-41の石器(2) H-42の遺物 H-43の土器(1)  
 図版128 H-43の土器(2)  
 図版129 H-43の土器(3)  
 図版130 H-43の土器(4)  
 図版131 H-43の土器(5)  
 図版132 H-43の土器(6)  
 図版133 H-43の土器(7)  
 図版134 H-43の土器(8)・石器(1)  
 図版135 H-43の石器(2) 接合資料1・2・3・4  
 図版136 H-43の接合資料5・6・7・8・11  
 図版137 H-43の接合資料9・10 H-44の土器・石器(1)  
 図版138 H-44の石器(2) H-45の遺物 H-46の遺物  
 図版139 H-47の土器 H-48の遺物 H-49の土器(1)  
 図版140 H-49の土器(2)・石器  
 図版141 H-51・H-52・H-53の遺物  
 図版142 H-55の遺物 P-4・P-5  
 図版143 P-5・P-6・P-7・P-8(1)・P-29  
 図版144 P-8(2)・P-9・P-10・P-11・P-12・P-13  
 図版145 P-14・P-15・P-16・P-17  
 図版146 調査風景 P-19・P-20・P-21・P-28  
 図版147 P-22・P-23・P-24・P-25・P-26・P-27・P-31(1)  
 図版148 P-31(2)・P-32・P-33・P-34・P-35  
 図版149 P-36・P-37・P-38・P-39・P-40  
 図版150 P-41・P-42・P-43・P-45  
 図版151 P-44・P-46・P-47・P-48(1)  
 図版152 P-48(2)・P-49・P-50・P-51・P-52  
 図版153 P-53・P-54・P-55・P-56  
 図版154 P-57・P-58・P-59・P-60  
 図版155 P-61・P-62・P-63・P-64(1)  
 図版156 P-64(2)・P-65・P-66・P-67  
 図版157 P-68・P-70・P-71(1)・P-102(1)  
 図版158 P-71(2)・P-72・P-73・P-74・P-75・P-76  
 図版159 P-77・P-78・P-79・P-80  
 図版160 P-81・P-82・P-83・P-84・P-85(1)・P-103(1)  
 図版161 P-85(2)・P-86・P-87・P-88(1)・P-90(1)・P-97・  
 P-99・P-103(2)  
 図版162 P-88(2)・P-90(2)・P-92・P-93・P-94(1)  
 図版163 P-94(2)・P-95・P-96・P-97・P-98  
 図版164 P-100・P-102(2)・P-103(3)・P-104  
 図版165 P-49・P-57・P-105・P-106・P-107・P-109・P-110(1)・  
 調査風景  
 図版166 P-110(2)・P-111・P-112・P-113・P-114・P-115(1)  
 図版167 P-115(2)・P-117・P-122・P-150  
 図版168 P-155・P-158・P-182・遺跡見学会  
 図版169 P-4・P-5・P-6・P-8・P-11・P-29の遺物  
 図版170 P-9・P-11の遺物  
 図版171 P-10・P-12・P-13・P-14・P-15・  
 P-17・P-19の遺物  
 図版172 P-20・P-21・P-22(1)・P-23・P-24・P-25・  
 P-31の遺物  
 図版173 P-22(2)・P-26・P-27・P-32・P-35・P-36の遺物  
 図版174 P-37・P-38の土器(1)  
 図版175 P-37・P-38の土器(2)  
 図版176 P-37・P-38の土器(3)  
 図版177 P-37・P-38の土器(4)・石器等  
 図版178 P-51・P-52・P-55・P-58・P-65・P-68・P-87・  
 P-104・P-114・P-250の遺物  
 図版179 P-16・P-42・P-43の遺物  
 図版180 P-44・P-45・P-46・P-47・P-48の遺物・P-49の土器  
 図版181 P-53・P-56・P-57の遺物・P-60の土器(1)・P-49の石器  
 図版182 P-60の土器(2)・石器・P-62・P-76の遺物  
 図版183 P-63・P-64・P-66・P-83の遺物・P-67の土器(1)  
 図版184 P-67の土器(2)・石器・P-70の土器(1)・P-80の遺物  
 図版185 P-70の土器(2)・石器・P-78の土器・P-71・P-73・  
 P-82・P-90・P-102の遺物  
 図版186 P-72・P-79・P-81の遺物・P-78の石器  
 図版187 P-74・P-75・P-84・P-85・P-86・P-88・  
 P-89・P-97の遺物  
 図版188 P-92・P-93・P-94・P-95・P-98・P-99の遺物  
 図版189 P-100・P-103・P-106の遺物  
 図版190 P-107・P-110・P-111・P-112の遺物  
 図版191 P-117・P-122・P-150の遺物  
 図版192 P-157・P-158・P-182・TP-1・TP-2・P-54・P-154・  
 P-201・P-213・P-228の遺物  
 図版193 胎土分析資料(1) 1～96 木古内町大平遺跡  
 図版194 胎土分析資料(2) 98～128 木古内町大平遺跡  
 129～143 北斗市茂辺地4遺跡  
 図版195 胎土分析資料(3) 144～163 木古内町新道4遺跡  
 図版196 出土した炭化磚実(1)  
 図版197 出土した炭化磚実(2)

写真図版







1. H-9 E-Fセクション NW→SE



2. H-9 C-Dセクション W→E



3. H-9 カマド S→N



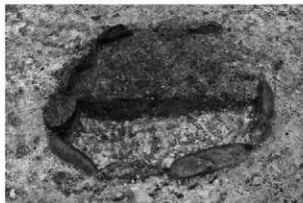
4. H-9 完掘 SW→NE



1. H-10 炉跡 (HF-1) NE → SW



2. H-10 HP-2 セクション NW → SE



3. H-10 炉跡 (HF-1) セクション SW → NE



4. H-10 HP-1 セクション E → W



5. H-10 完掘 N → S



1. H-11 A-B セクション S→N



2. H-11 C-D セクション E→W



3. H-11 完掘 S→N



4. H-11 カマド S→N



5. H-11 遺物出土状況 NE→SW



1. H-12 A-B セクション SW→NE



2. H-12 C-D セクション S→N



3. H-12 遺物出土状況 S→N



1. H-13 A-B セクション SW → NE



2. H-13 完掘 SE → NN



3. H-13 遺物出土状況 SE → NN



4. H-13 HP-40 セクション・遺物出土状況 S → N





1. H-14 A-B セクション SW→NE



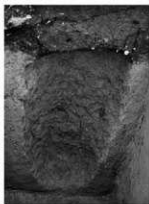
2. H-14 C-D セクション NE→SW



3. H-14 完掘 E→W



4. H-14 遺物出土状況 SE→NW



5. H-14 HP-2 完掘 SE→NW



6. H-15 HP-1 遺物出土状況 SW→



1. H-15 A-Bセクション SW→NE



2. H-15 C-Dセクション SW→NE



3. H-15 遺物出土状況 SE→NW



1. H-16 A-B セクション NE→SW



2. H-16 C-D セクション N→S



3. H-16 遺物出土状況 SE→NW



1. H-17・H-21 A-B セクション (西側部分) SE → NW



2. H-17・H-21 A-B セクション (東側部分) SE → NW



3. H-17・H-21 C-D セクション SW → NE



1. H-17 完掘 SE → NW



2. H-21 完掘 S → N



1. H-18 A-B セクション SW → NE



2. H-18 C-D セクション SE → NW



3. H-18 遺物出土状況 S → N



4. H-18 完掘 SE → NW



1. H-19 A-Bセクション N→S



3. H-19 完掘 N→S



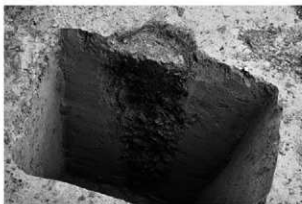
4. H-19 HF-1セクション NW→SE



5. 調査風景 S→N



1. H-20 C-D セクション S→N



2. H-20 HP-1 セクション SW→NE



3. H-20 完掘 E→W



4. H-22 A-B セクション SE→NW





1. H-22 遺物出土状況 S→N



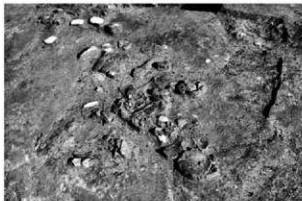
2. H-23 検出状況 S→N



3. H-23 A-B セクション W→E



1. H-23 C-D セクション S→N



2. H-23 遺物出土状況 N→S



3. H-23 遺物出土状況 N→S



4. H-23 遺物出土状況 S→N



5. H-23 遺物出土状況 S→N



6. H-23 覆土4層 遺物出土状況 W→E



1. H-23 覆土 6~8層 遺物出土狀況 W→E



2. H-23 床面遺物出土狀況 S→N



3. H-24 完掘 S→N



1. H-25 A-B セクション西半分 S→N



2. H-25 A-B セクション南半分 W→E



3. H-25 HF-1 セクション S→N



4. H-25 HP-16・17 (出入口) セクション W→E



5. H-25 完掘 S→N



1. H-26 C-D セクション NW→SE



2. H-26 柱穴等確認 SW→NE



3. HP-8 セクション SW→NE



4. Po-14・15 出土状況 SW→NE



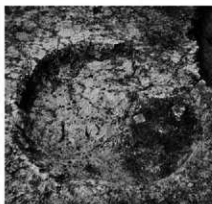
5. H-26 完掘 SW→NE



1. H-25・H-27 検出状況 西→東



2. HP-3 セクション 東→西



3. H-27 HP-5 完掘 東南→北西



4. H-27 A-B セクション 北西→東南



5. H-27 完掘 西南→東北



1. H-28 A-B セクション西側 SW → NE



2. H-28 C-D セクション南側 NW → SE



3. H-28 覆土下位 遺物出土状況 NW → SE



1. H-29 A-Bセクション SW→NE



2. H-29 C-Dセクション西側 SW→NE



3. H-29 柱穴確認状況 SW→NE



4. H-29 HP-9 セクション N→S



5. H-29 HP-15セクション SW→NE



6. H-29 HP-25 完掘 W→E



7. H-29 ベンチ上遺物 S→N





1. H-30 検出状況 S→N



2. H-30 A-Bセクション E→W



3. H-30 C-Dセクション NE→SW



1. H-30 覆土 1~3層 遺物出土状況 S→N



2. H-30 遺物出土状況 S→N



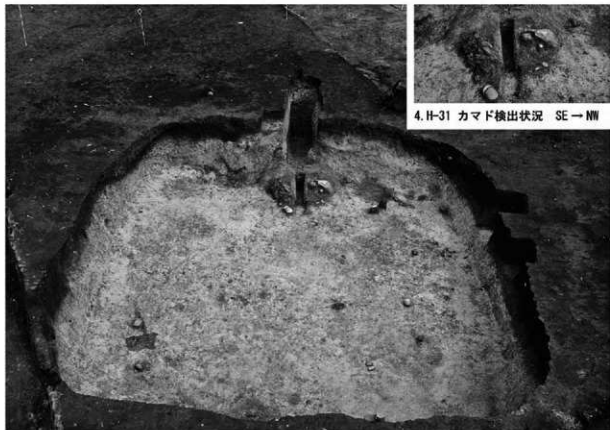
3. H-30 完掘 W→E



1. H-31 A-B セクション SE → NW



2. H-31 C-D セクション SW → NE



4. H-31 カマド検出状況 SE → NW

3. H-31 遺物出土状況 SE → NW



1. H-32 セクション SW→NE



2. H-32・H-35 A-Bセクション SE→NW



3. H-32・H-33・H-35 発掘 S→N



1. H-33 A-B セクション SE→NW



2. H-33 HP-1 セクション S→N



3. H-33 HP-2 セクション S→N



4. H-33 完掘 NE→SW



1. H-34 完掘 SE → NW



2. H-34 遺物・柱穴検出状況 SE → NW



3. H-34 A-Bセクション SE → NW



1. H-32・H-35 覆土掘り下げ終了状況 S→N



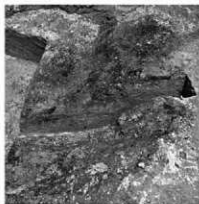
2. H-35 入口構造?検出状況 NW→SE



3. H-35 HP-5 完掘 SW→NE



4. H-35 炭化物検出状況 NE→SW



5. H-35 HF-1 セクション S→N



6. H-35 HP-24 セクション NW→SE



1. H-36 A-B セクション W→E



2. H-36 C-D セクション N→S



3. H-36 遺物出土状況 E→W



4. H-36 遺物出土状況 E→W



5. H-36・P-33 完掘 W→E





1. H-37 A-B セクション W-E



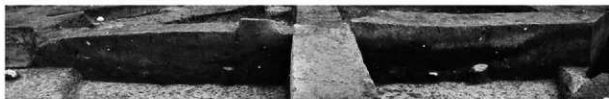
2. H-37 C-D セクション S-N



3. H-37 遺物出土状況 S-N



1. H-38 A-Bセクション S→N



2. H-38 C-Dセクション E→W



3. H-38 黄褐色貼床セクション W→E 4. H-38 HP-1 セクション SE→NW 5. H-38 HP-9~13セクション W→E



6. H-38 完掘 W→E



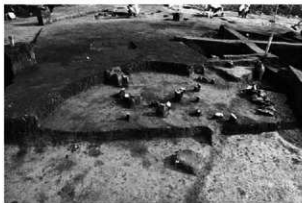
1. H-39 HP-2 セクション SE→NW 2. H-39 HS-1・2 検出状況 W→E 3. H-39 HP-16 他 完掘 W→E



4. H-39 完掘 S→N



1. H-41 C-D セクション S→N



2. H-41 遺物出土状況 SW→NE



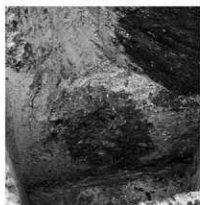
3. H-41 覆土 PO-6 出土状況 NW→SE



4. H-41 完掘 W→E



1. H-42 A-B セクション S→N



2. H-42 HP-1 セクション E→W



3. H-42 HP-2 セクション S→N



4. H-42 HP-4 セクション S→N



5. H-42 完掘 S→N



1. H-43 A-B セクション NW → SE



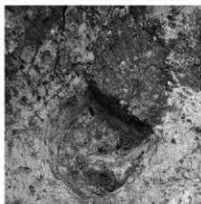
2. H-43 C-D セクション SW → NE



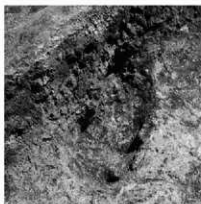
3. H-43 完掘 SE → NW



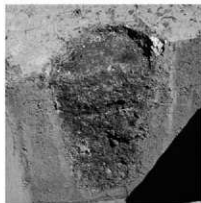
1. H-43 HP-1 完掘 NE→SW



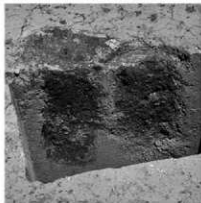
2. H-43 HP-2 セクション SW→NE



3. H-43 HP-2 完掘 SW→NE



4. H-43 HP-6 セクション NW→SE



5. H-43 HP-7<sup>(B)</sup>・10 セクション N→S



6. H-43 HP-11・12 完掘 SW→NE



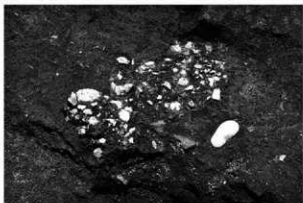
7. H-43 遺物出土状況 SE→NW



8. H-43 遺物出土状況 (PO-17・18・19) S→N



9. H-43 覆土 遺物出土状況 (PO-2) E→W



10. H-43 HFC-8 検出状況 NW→SE



1. H-44 A-B セクション北側 W→E



2. H-44 A-B セクション南側 SW→NE



3. H-44 HF-7 完掘 SE→NW



4. H-44 HP-10 セクション NW→SE



5. H-44 完掘 W→E





1. H-45・H-46 A-Bセクション S→N



2. H-45 C-Dセクション N→S



3. H-45・H-46 完掘 SE→NW



1. H-45 HP-2 完掘 E→W



2. H-45 HP-3 セクション SW→NE



3. H-45 HP-3 完掘 NE→SW



4. H-47・H-48 A-B セクション SW→NE



5. H-48 遺物出土状況 W→E



6. H-48 遺物出土状況 W→E



7. H-47・H-48 完掘 S→N



1. H-49 A-B セクション西側 SE→NW



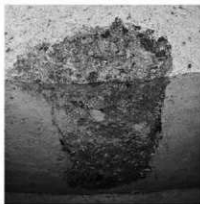
2. H-49 C-D セクション北側 NE→SW



3. H-49 完掘 W→E



4. H-49 HP-2 セクション W→E



5. H-49 HP-3 セクション SW→NE



6. H-49 HP-4 セクション N→S



1. H-51 A-B セクション NW→SE



2. H-41・H-51・H-53 遺物出土状況 SW→NE



3. H-51・H-53 完掘 SW→NE



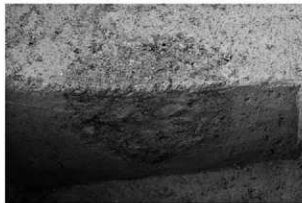
1. H-54 完掘 SE → NW



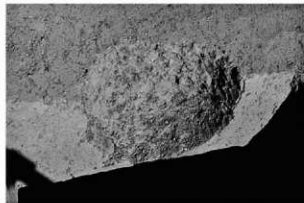
2. H-54 HF-1 検出状況 E → W



3. H-54 HF-1 セクション E → W



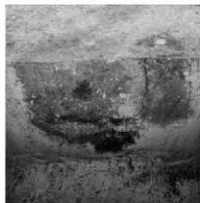
4. H-54 HP-1 セクション SE → NW



5. H-54 HP-1 完掘 S → N



1. H-55 検出状況 (破線部分) W→E



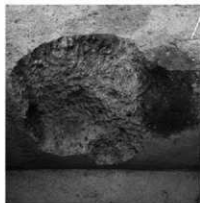
2. H-55 HP-4・5 セクション S→N



3. H-55 HP-18 セクション SW→NE



4. H-55 HP-26 セクション SW→NE



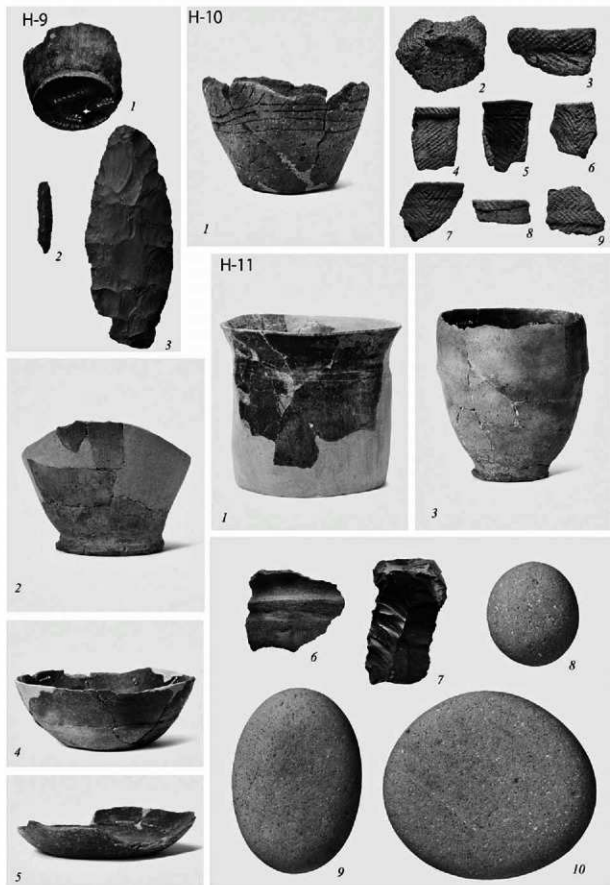
5. H-55 HP-4 発掘 S→N



6. H-55 HP-18 発掘 SW→NE



7. H-55 HP-26 発掘 SW→NE



H-9・H-10・H-11の遺物

H-12



1



2



4

H-13



1



2



3



4



5



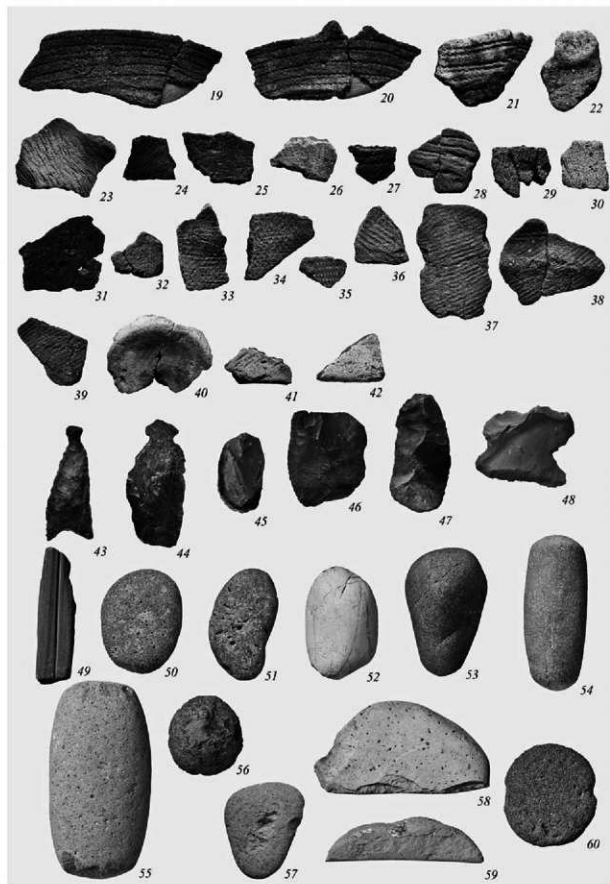
6

H-12の遺物 H-13の土器(1)

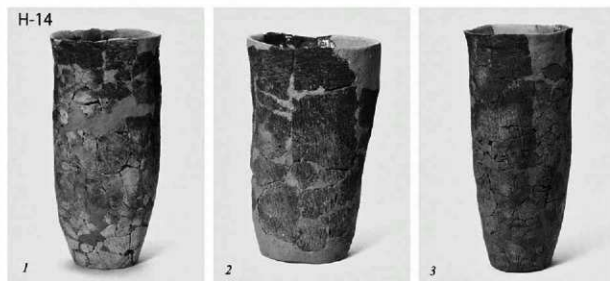
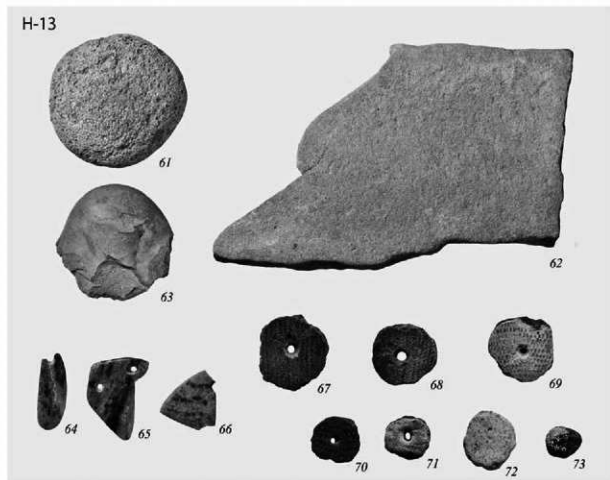




H-13の土器(2)



H-13の土器(3)・石器(1)



H-13の石器等(2) H-14の土器(1)



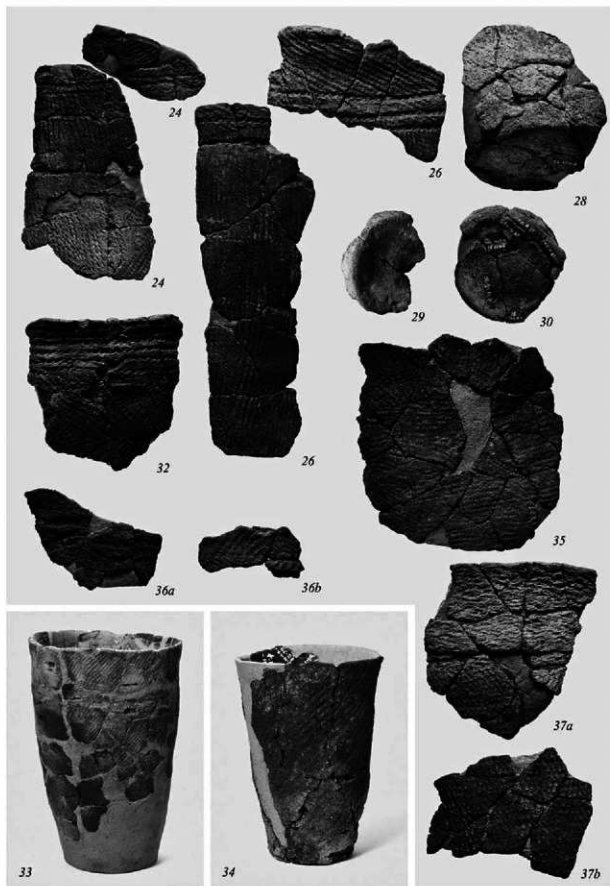
H-14 の土器 (2)



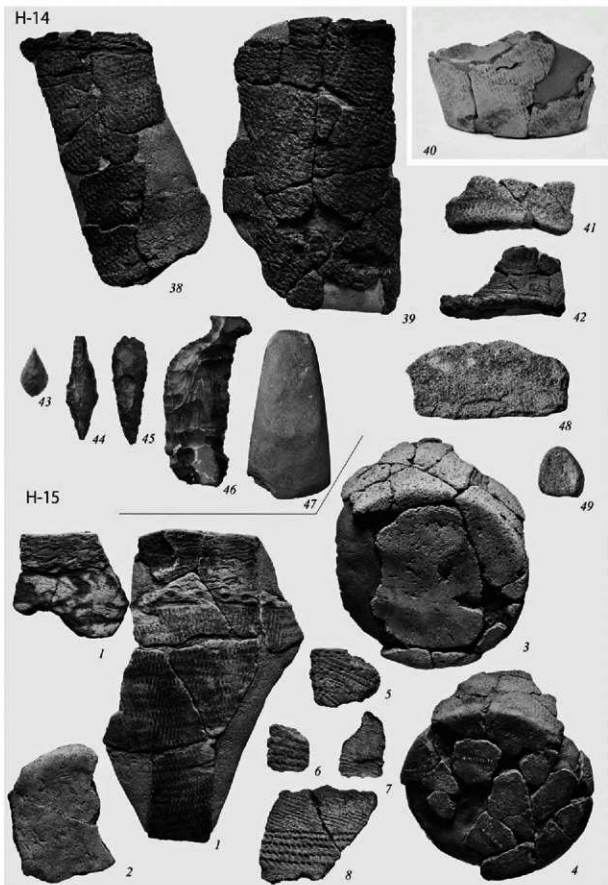
H-14 の土器 (3)



H-14の土器 (4)

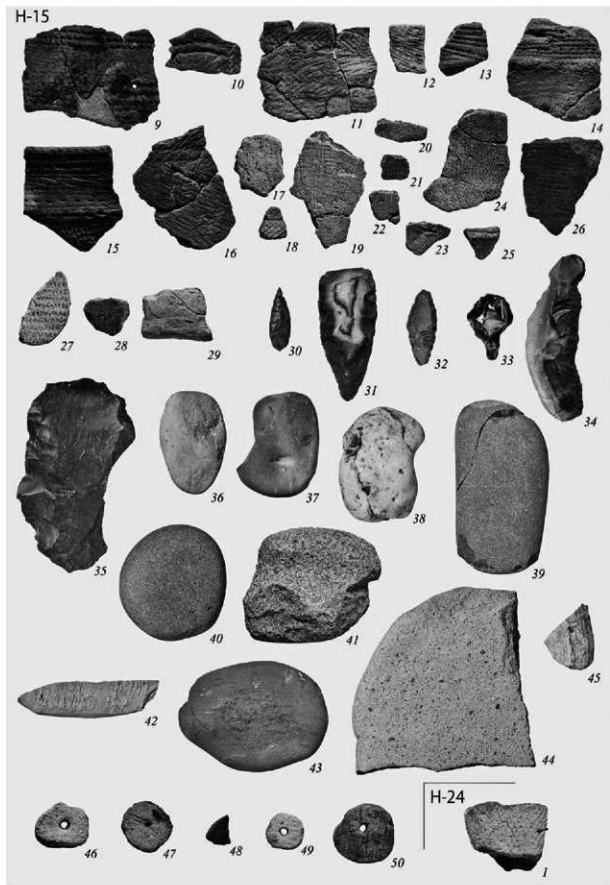


H-14の土器(5)



H-14の土器(6)・石器 H-15の土器(1)



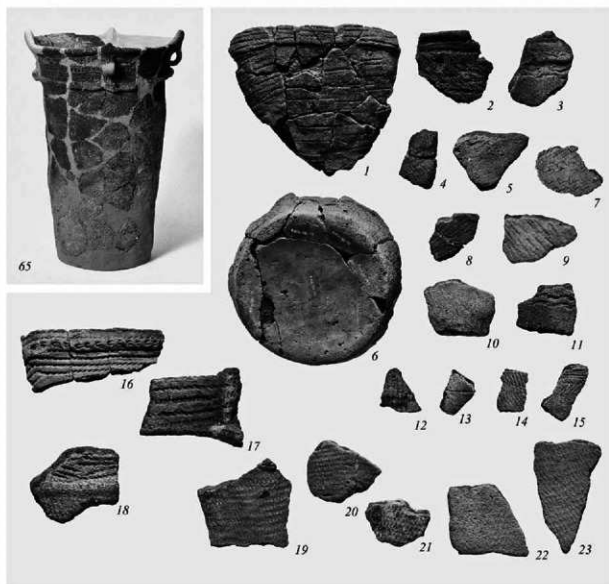
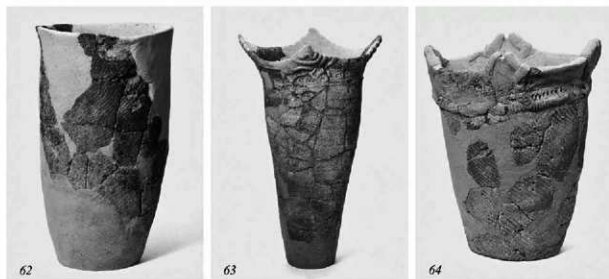


H-15 の土器 (2)・石器等 H-24 の土器

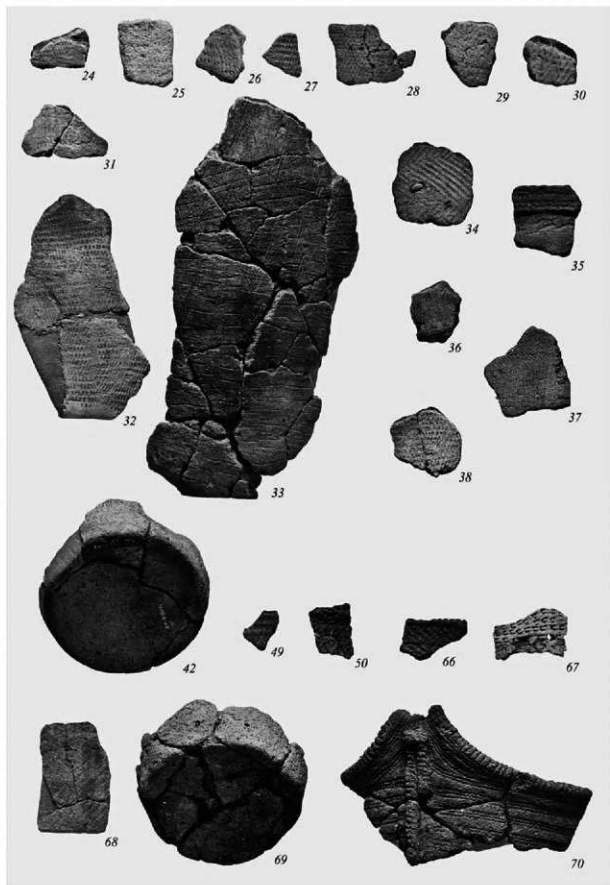


H-16 の土器 (1)

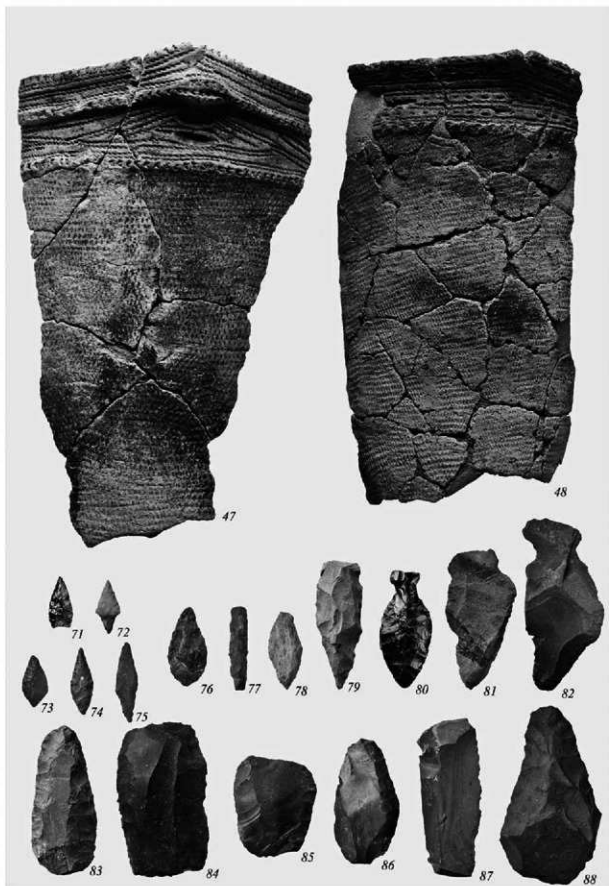




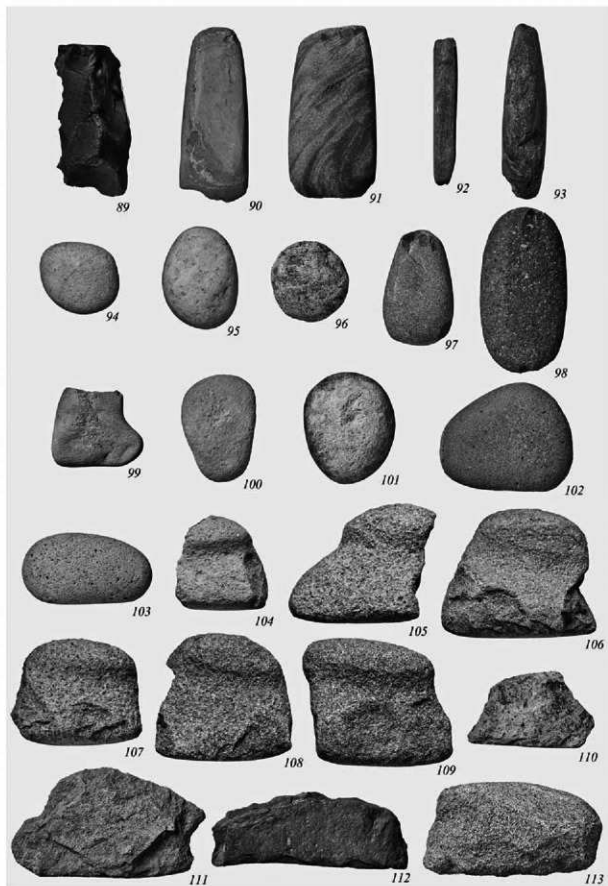
H-16 の土器 (3)



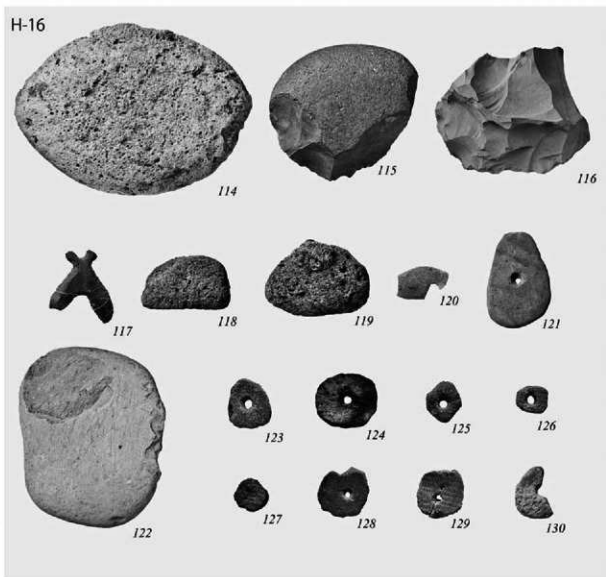
H-16 の土器 (4)



H-16 の土器 (5) - 石器 (1)

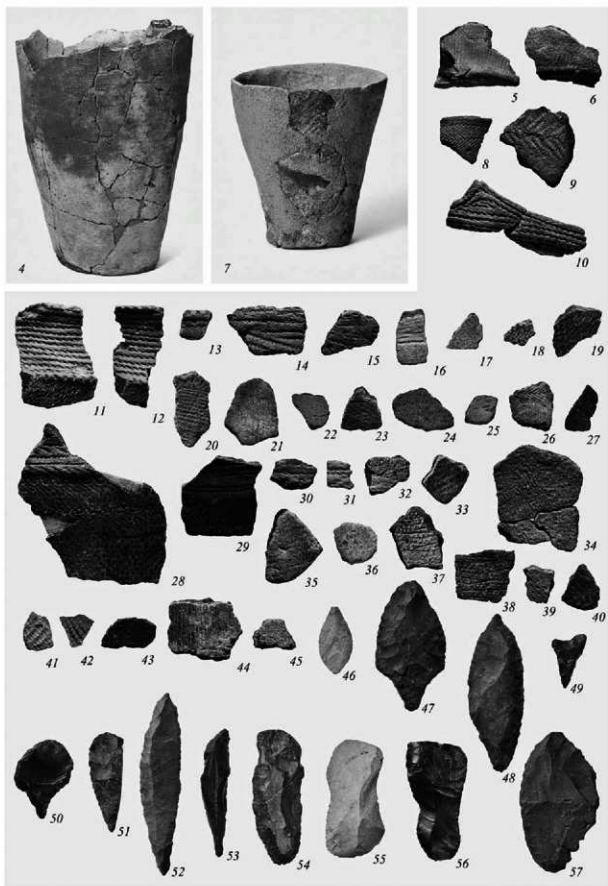


H-16 の石器 (2)

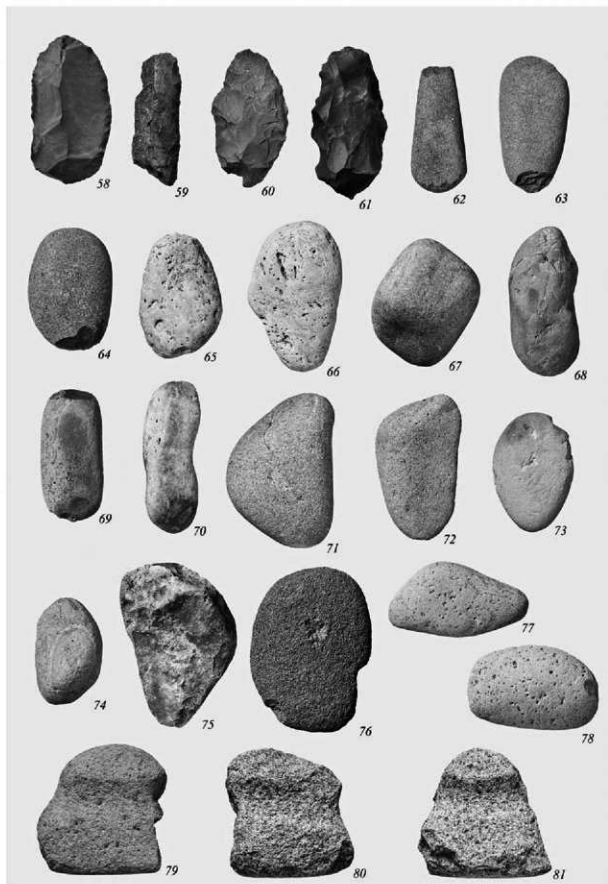


H-16 の石器等 (3) H-17 の土器 (1)

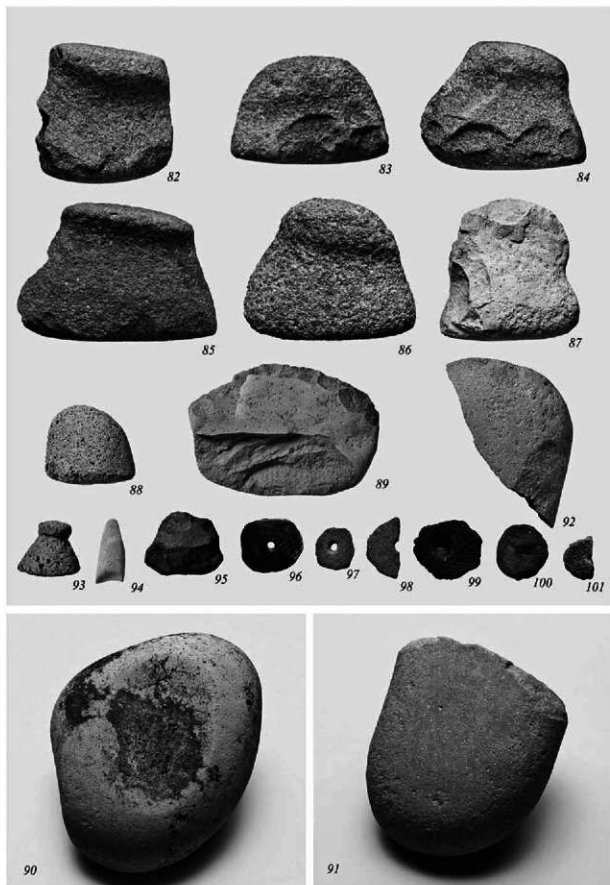




H-17の土器(2)・石器(1)



H-17の石器(2)

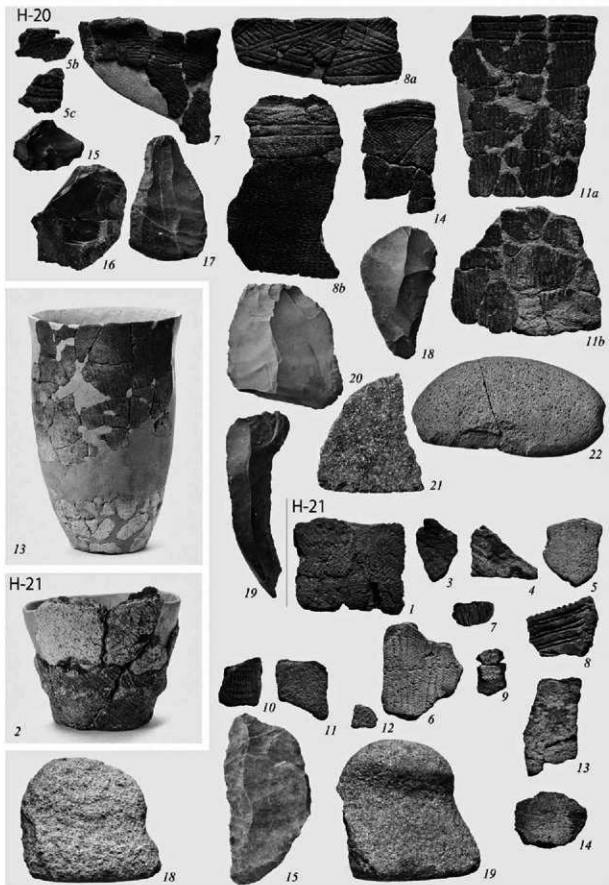


H-17 の石器等 (3)

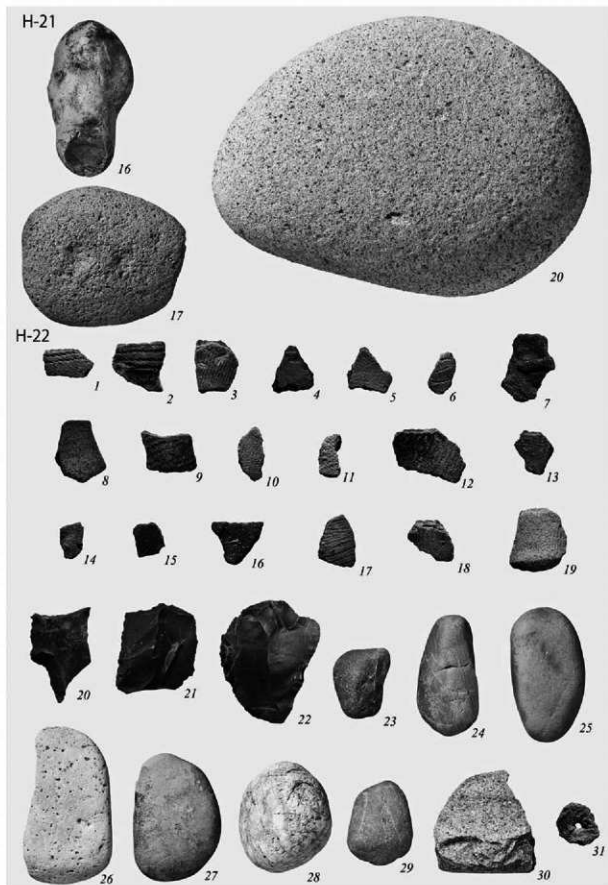




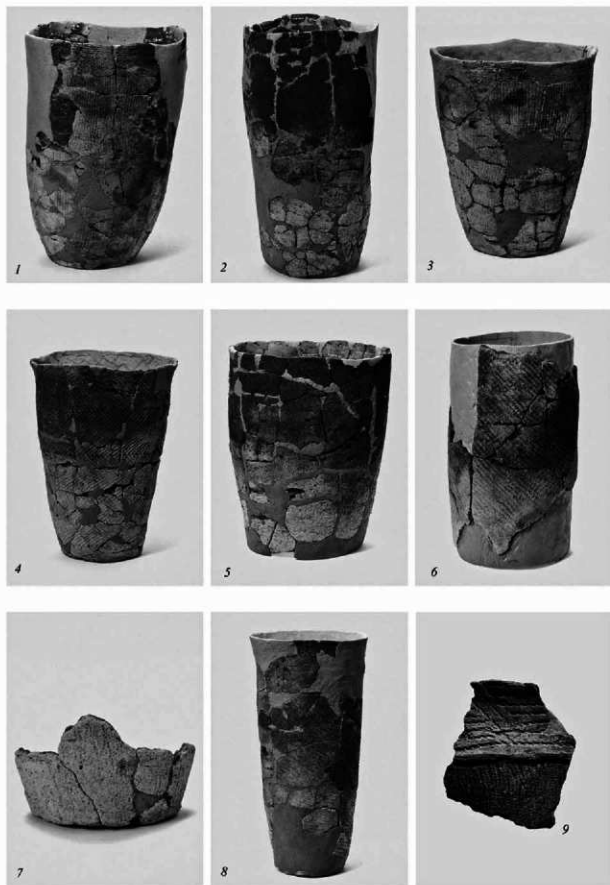
H-20の土器(1)



H-20の土器(2)・石器 H-21の土器・石器(1)



H-21 の石器 (2) H-22 の遺物



H-23 の土器 (1)





H-23 の土器 (2)



H-23 の土器 (3)



H-23 の土器 (4)



H-23 の土器 (5)



H-23の土器(6)



H-23 の土器 (7)



H-23 の土器 (8)



H-23 の土器 (9)





H-23の土器(10)



H-23 の土器 (11)

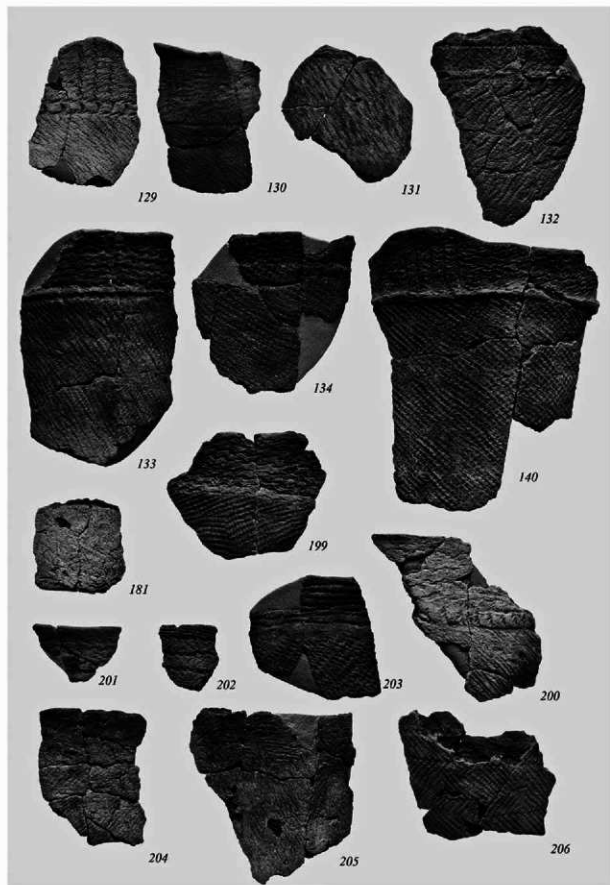




H-23の土器(13)



H-23の土器(14)



H-23 の土器 (15)





H-23の土器(17)





H-23の土器(18)

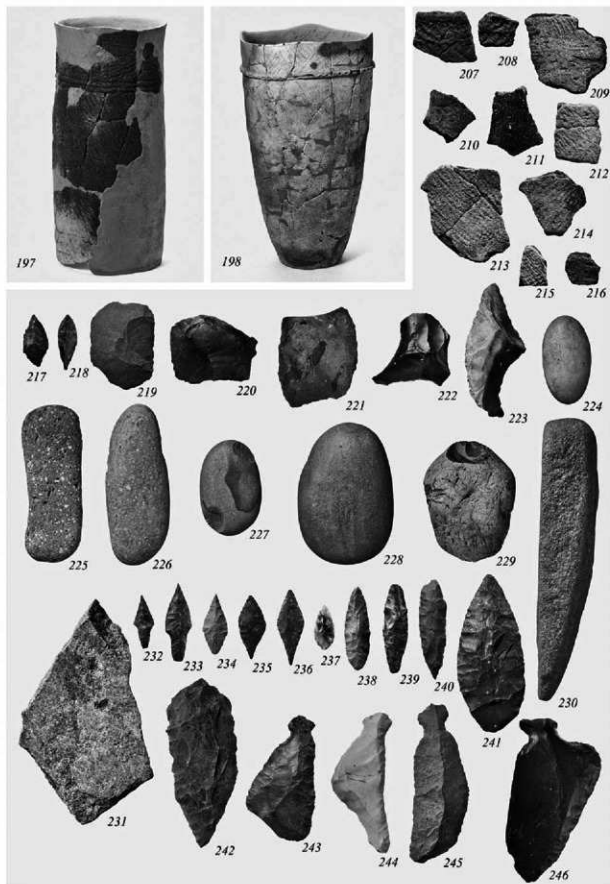


H-23の土器(19)

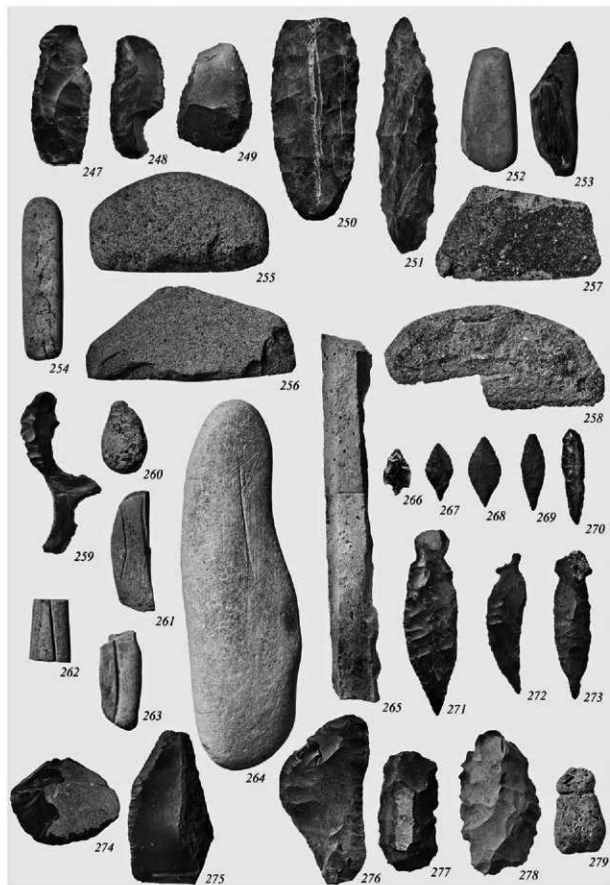




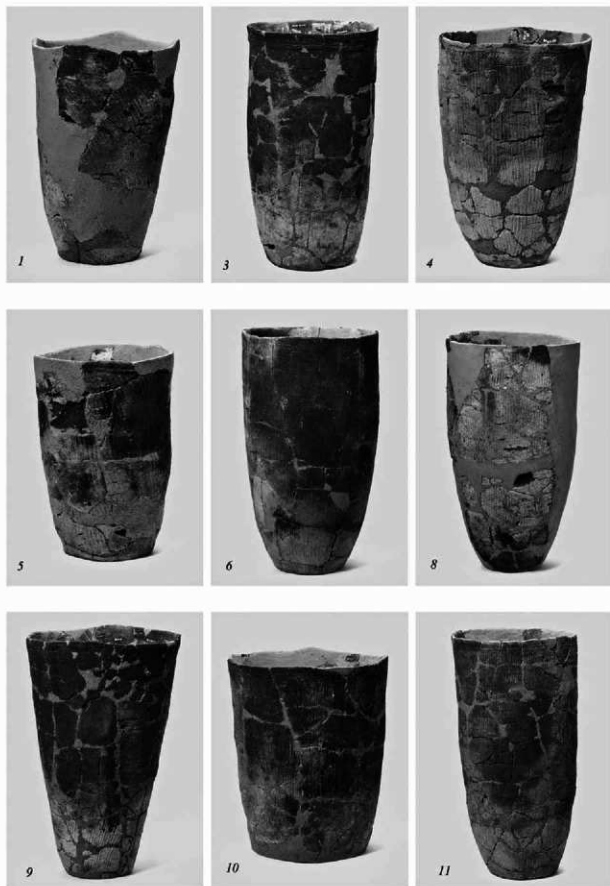
H-23 の土器 (21)



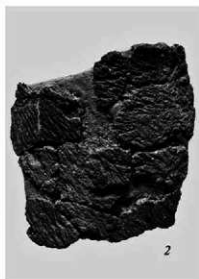
H-23の土器(22)・石器(1)



H-23 の石器等 (2)

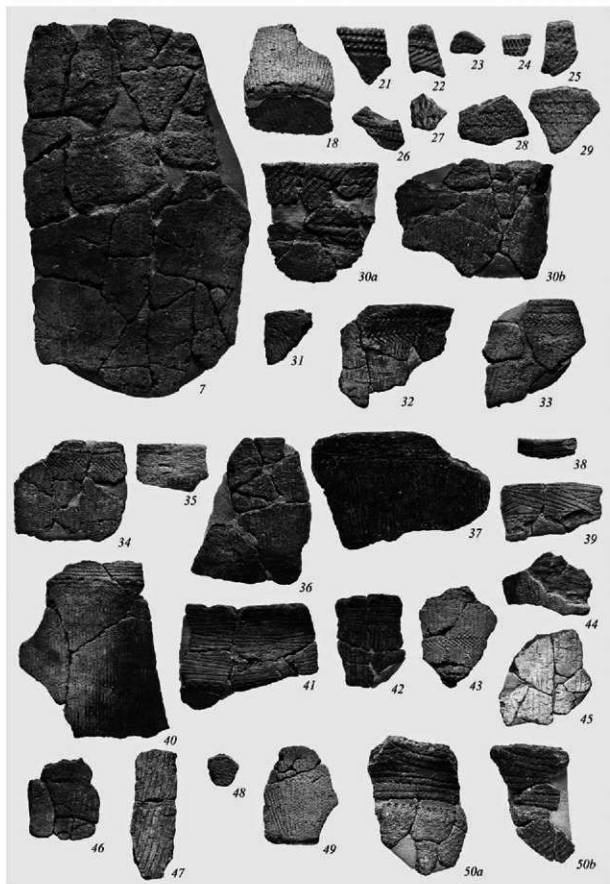


H-25 の土器 (1)

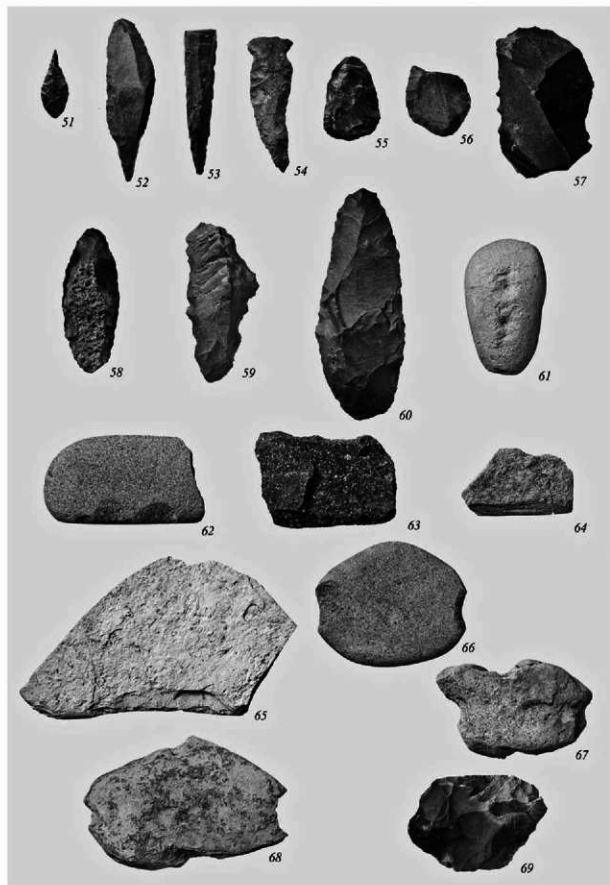


H-25 の土器 (2)





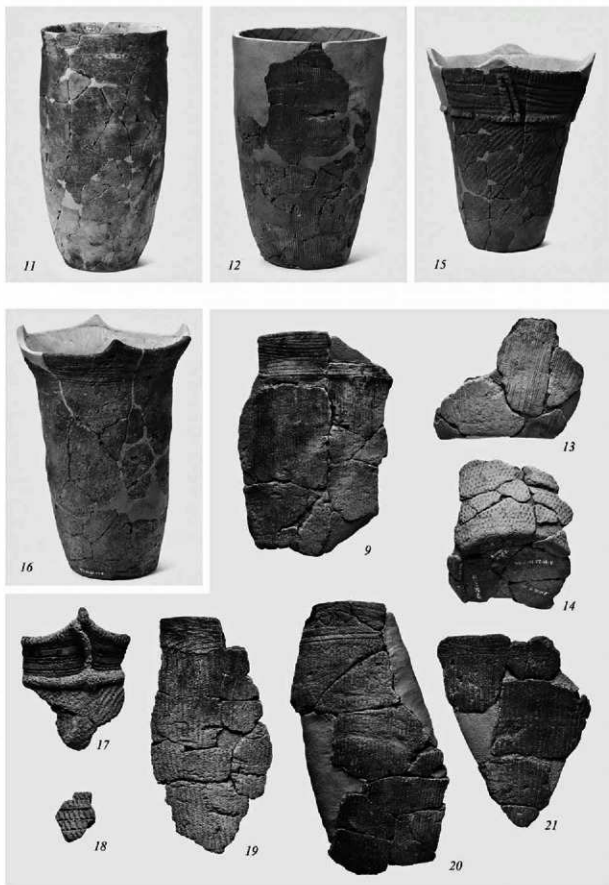
H-25の土器 (3)



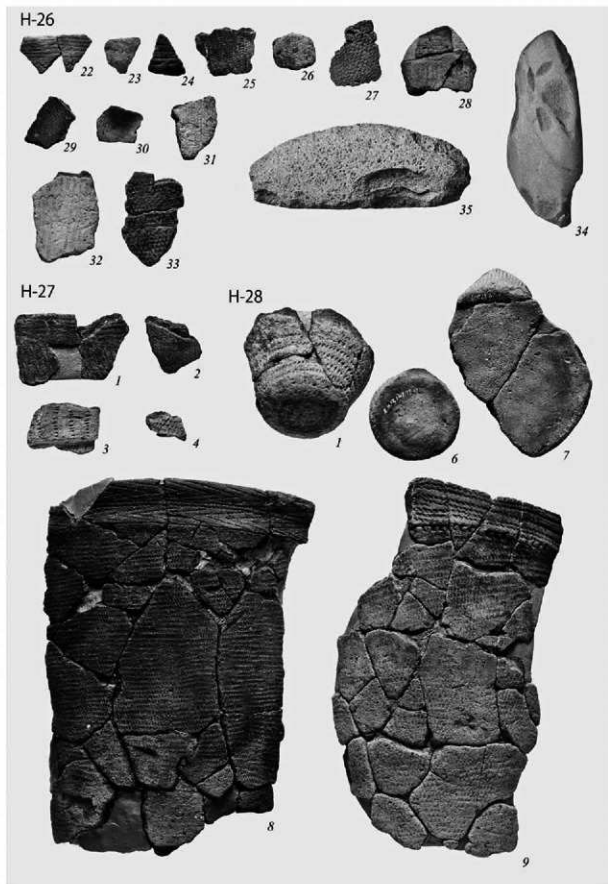
H-25 の石器



H-26の土器(1)



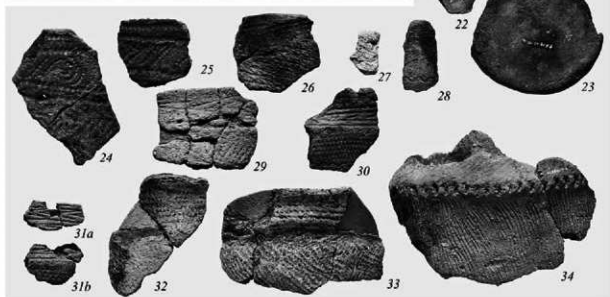
H-26 の土器 (2)



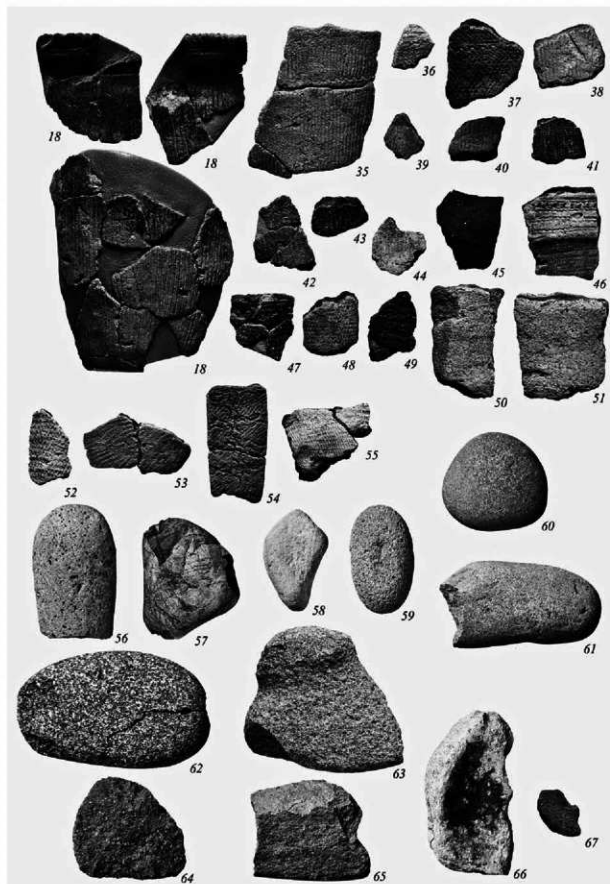
H-26 の遺物 H-27 の土器 H-28 の土器 (1)



H-28 の土器 (2)

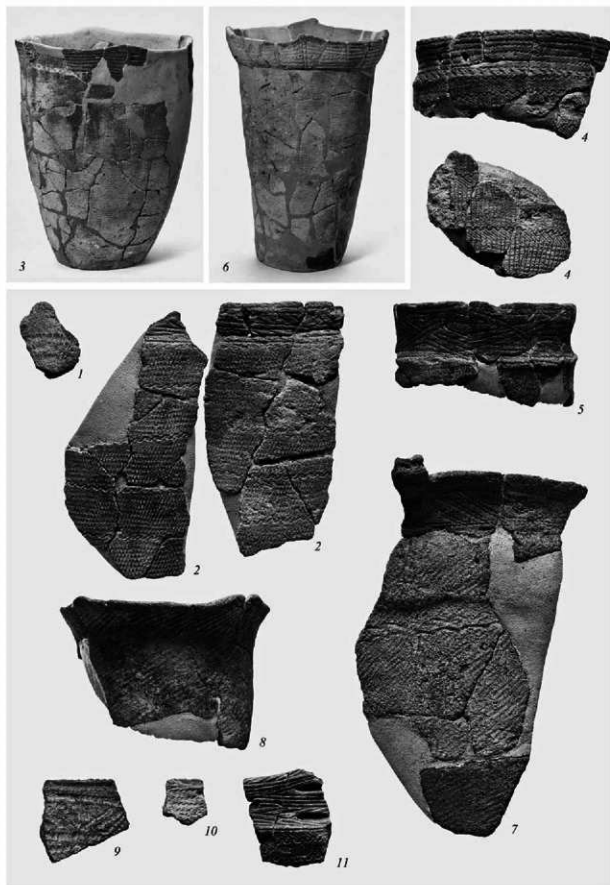


H-28 の土器 (3)

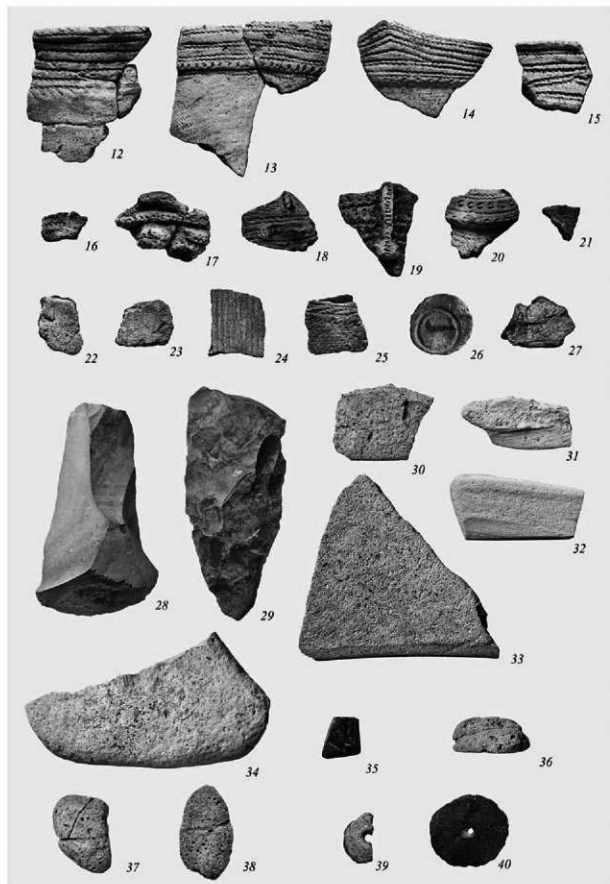


H-28 の土器 (4) ・石器等





H-29 の土器 (1)



H-29の土器(2)・石器等



H-30 の土器 (1)



H-30 の土器 (2)



H-30 の土器 (3)



H-30 の土器 (4)



H-30の土器(5)



H-30 の土器 (6)

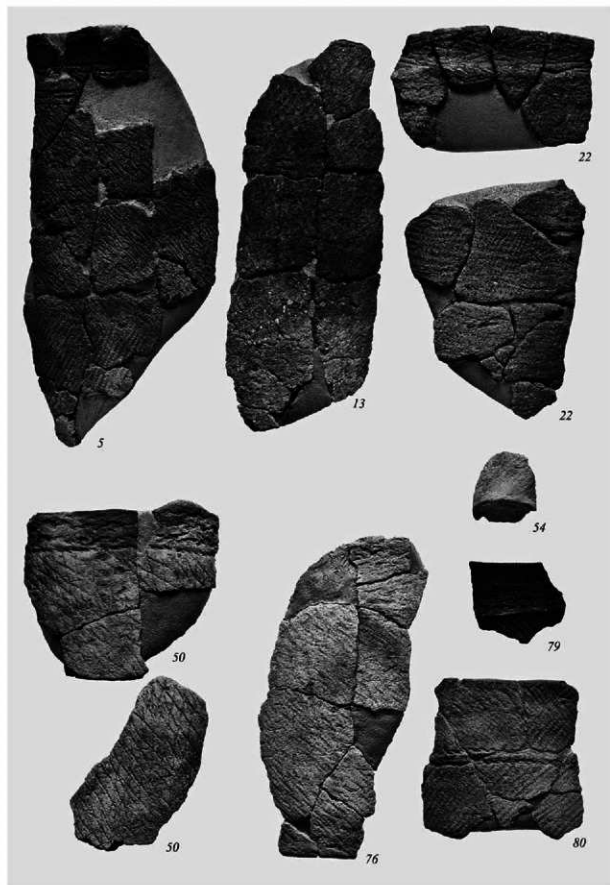




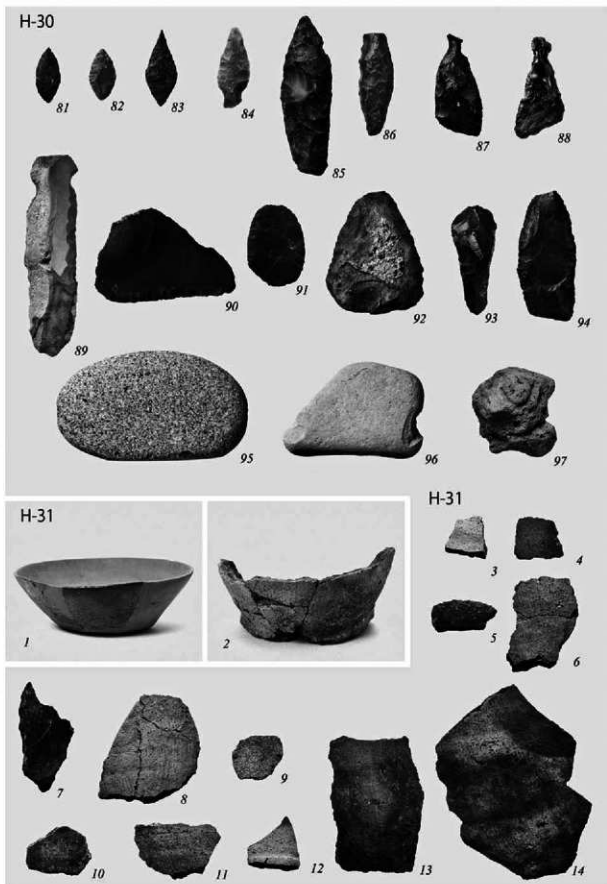
H-30 の土器 (7)



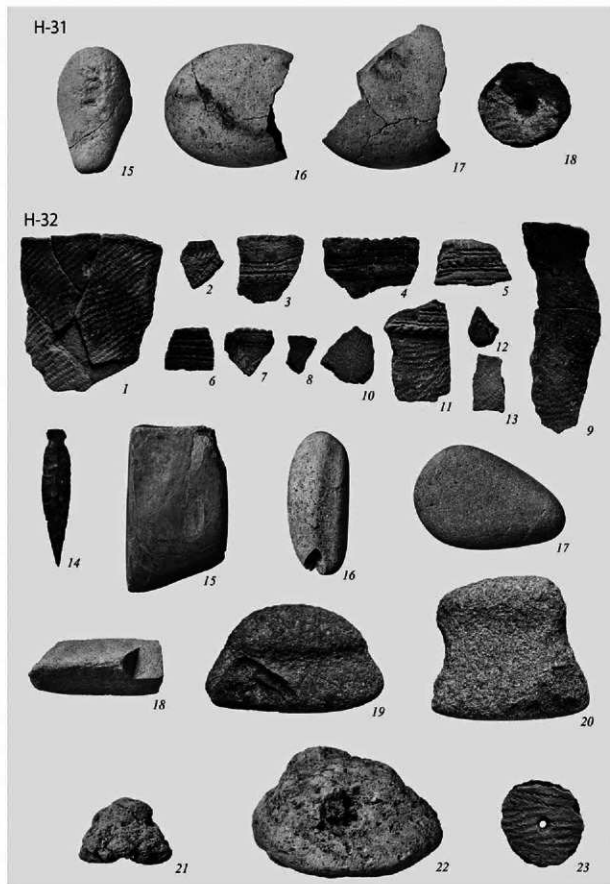
H-30 の土器 (8)



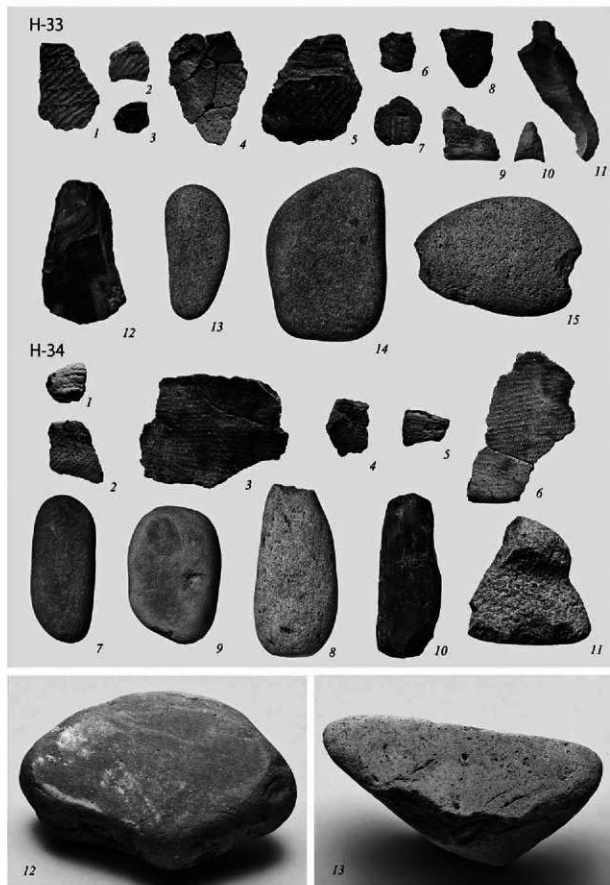
H-30 の土器 (9)



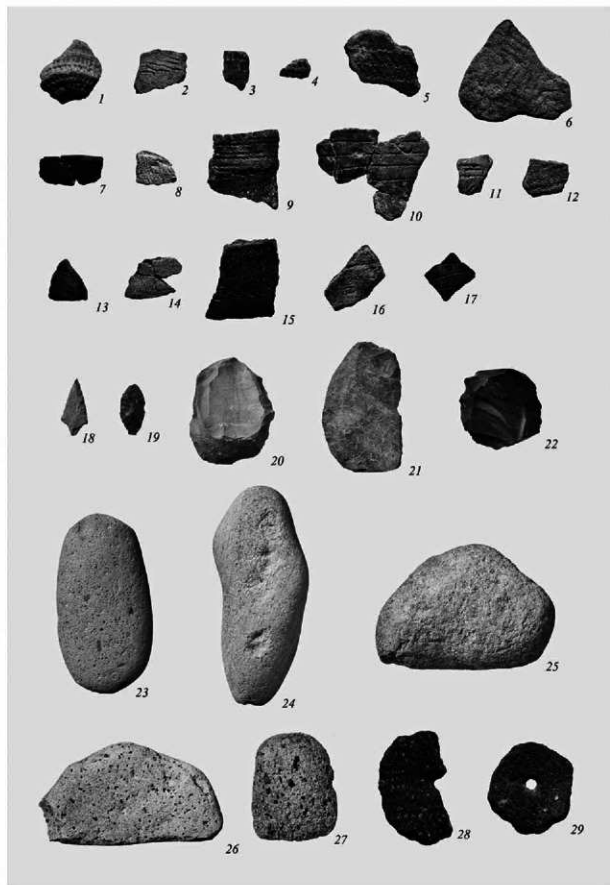
H-30 の石器等 H-31 の土器



H-31 の石器 H-32 の遺物



H-33・H-34の遺物



H-35 の遺物

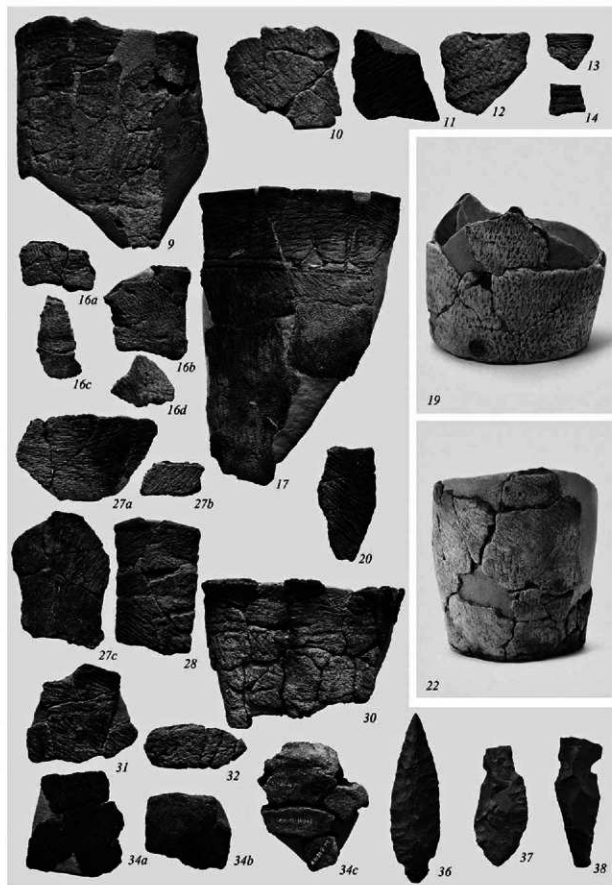


H-36・P-33の土器(1)

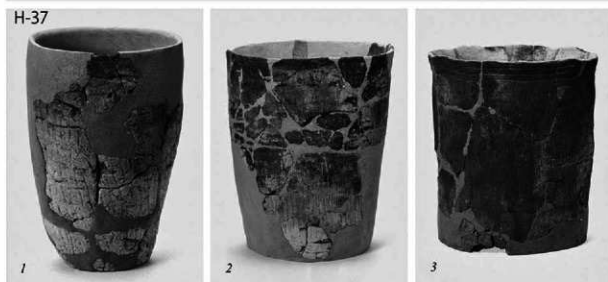
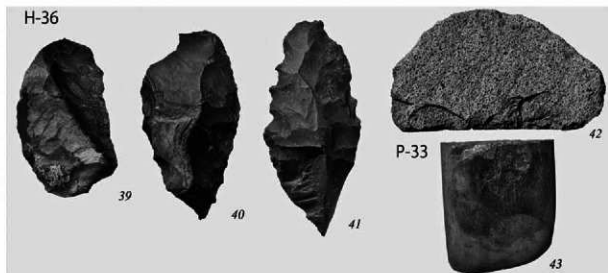




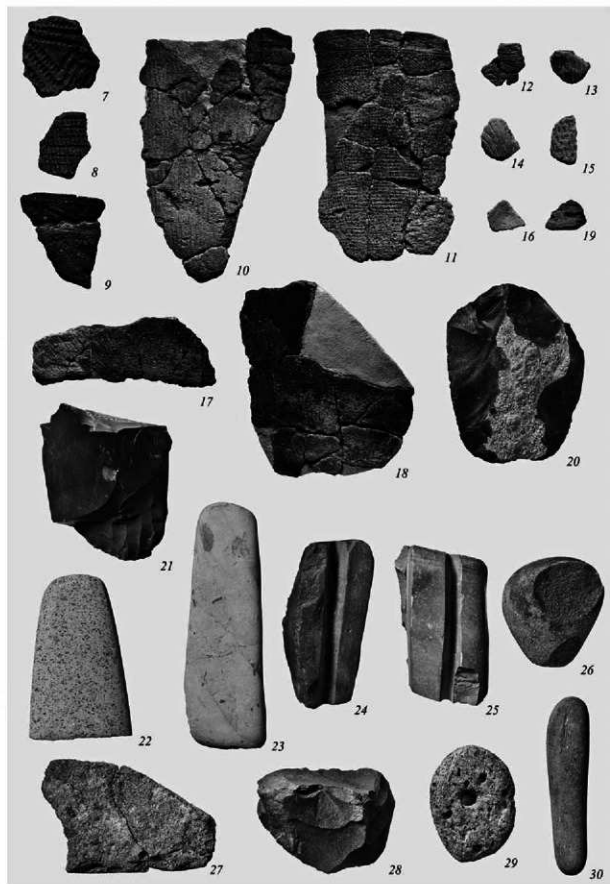
H-36・P-33の土器(2)



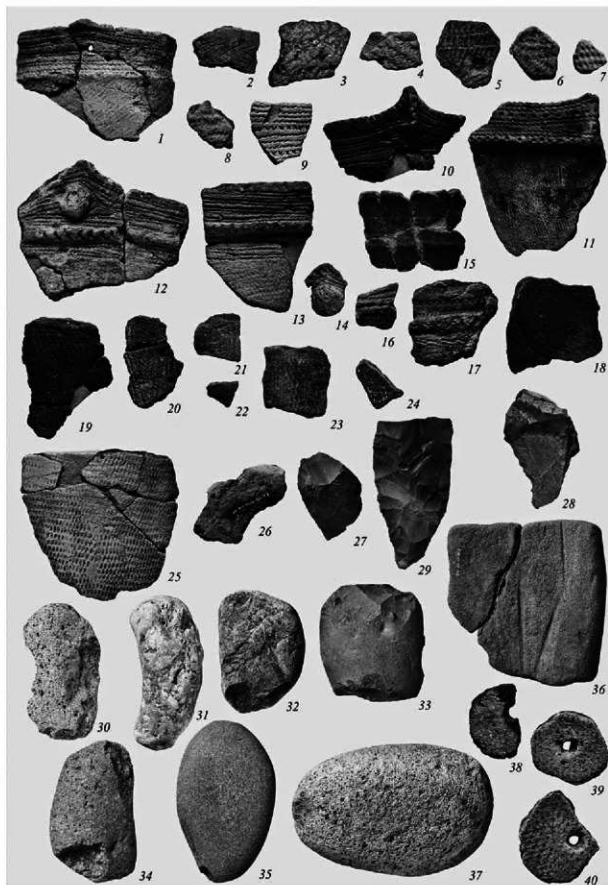
H-36・P-33の土器(3)・石器(1)



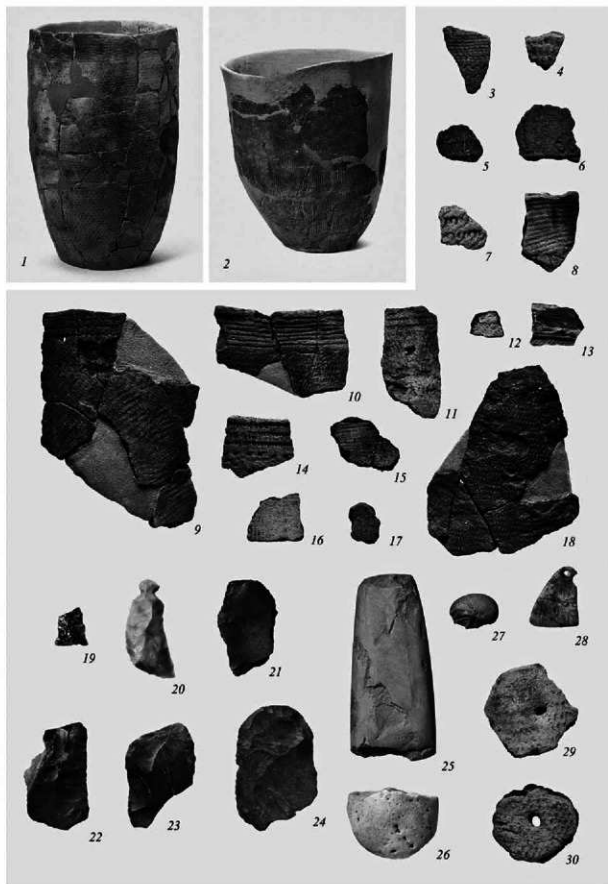
H-36・P-33の石器(2) H-37の土器(1)



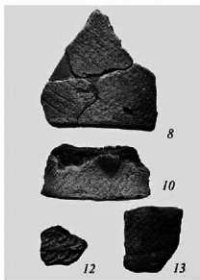
H-37の土器(2)・石器等



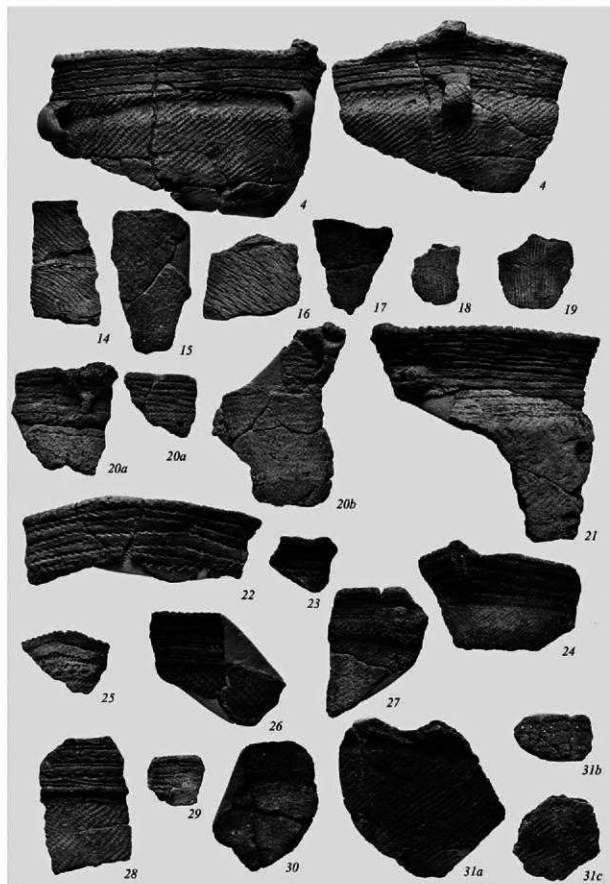
H-38 の遺物



H-39 の遺物

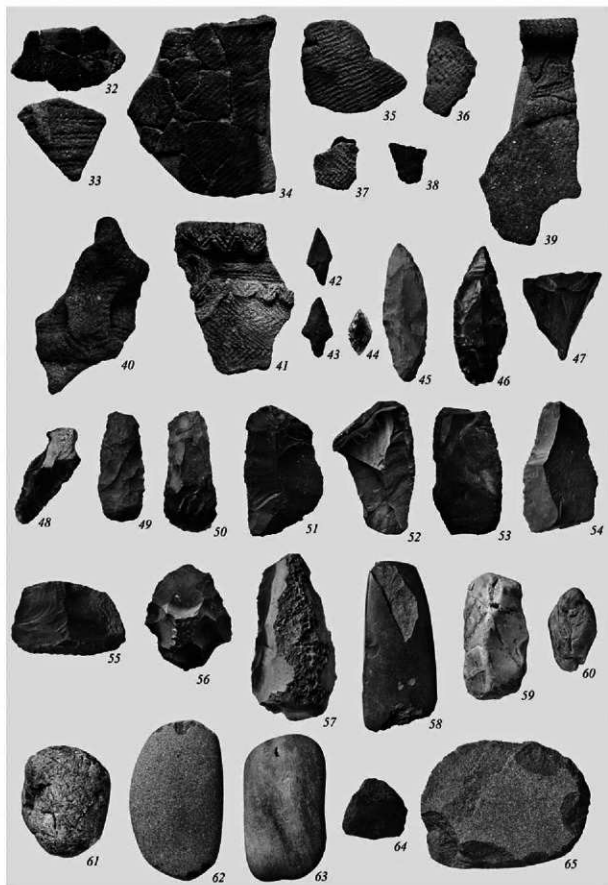


H-41 の土器 (1)

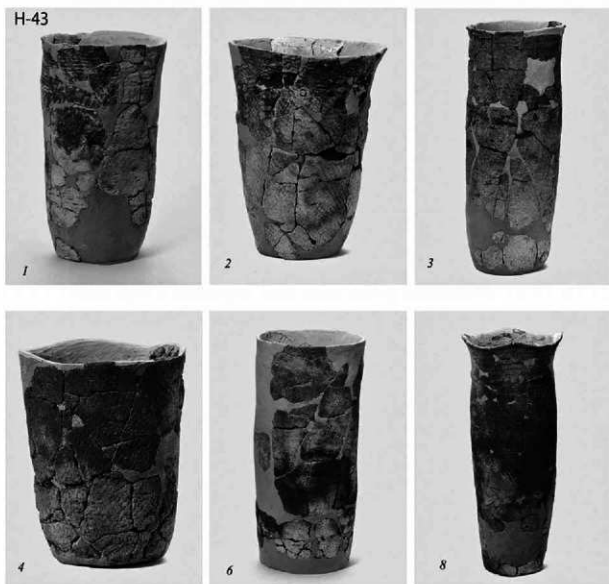
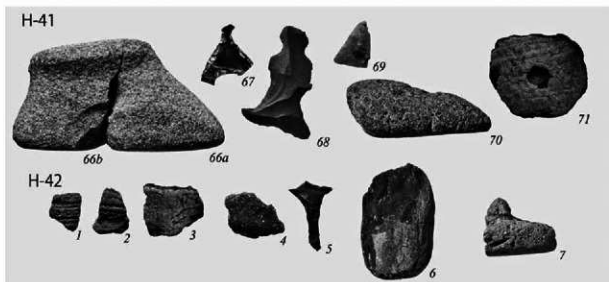


H-41 の土器 (2)





H-41 の土器 (3) - 石器 (1)



H-41 の石器等 (2) H-42 の遺物 H-43 の土器 (1)



H-43 の土器 (2)



H-43 の土器 (3)



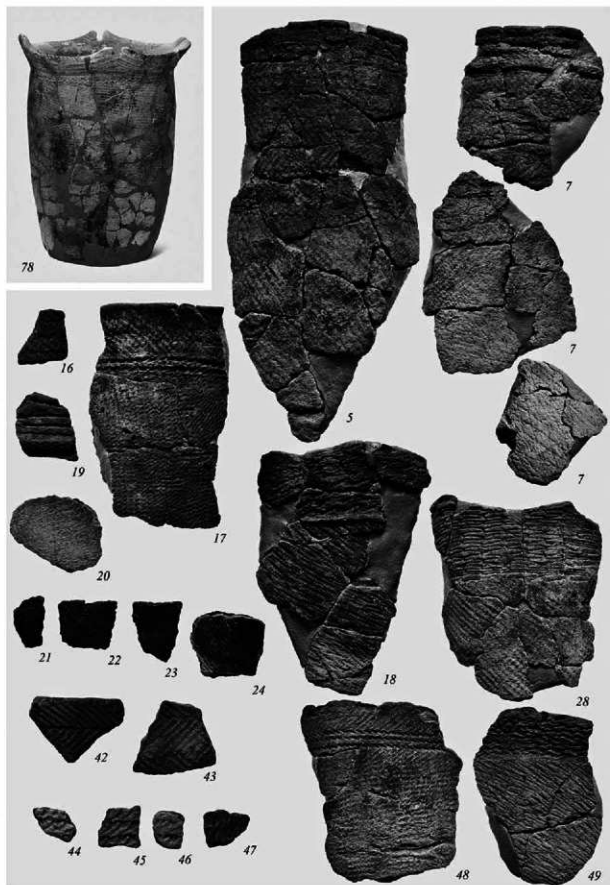
H-43 の土器 (4)



H-43の土器(5)

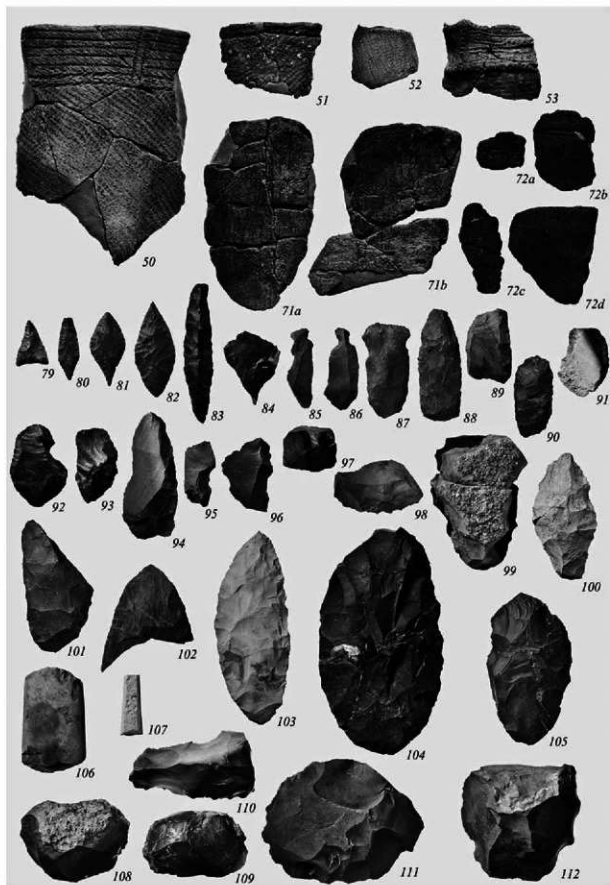


H-43 の土器 (6)

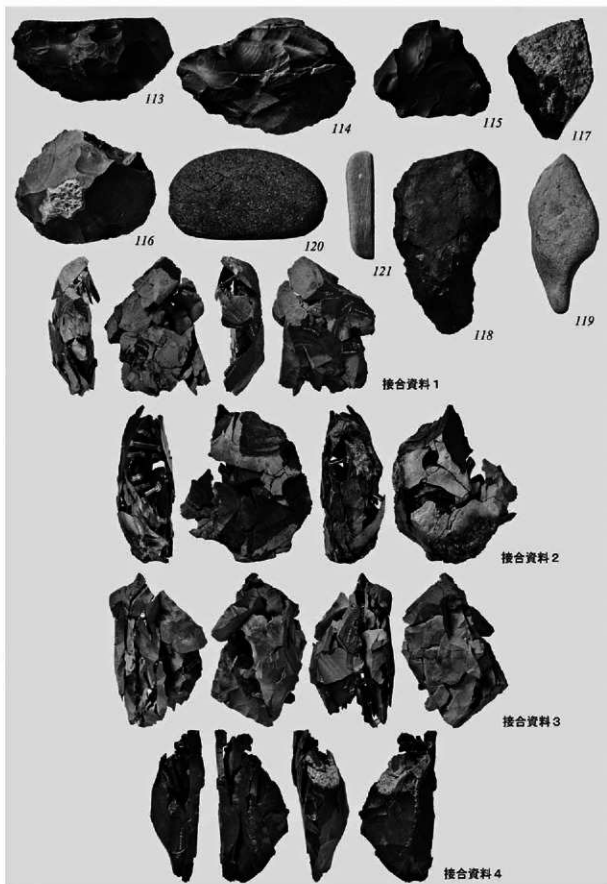


H-43の土器 (7)

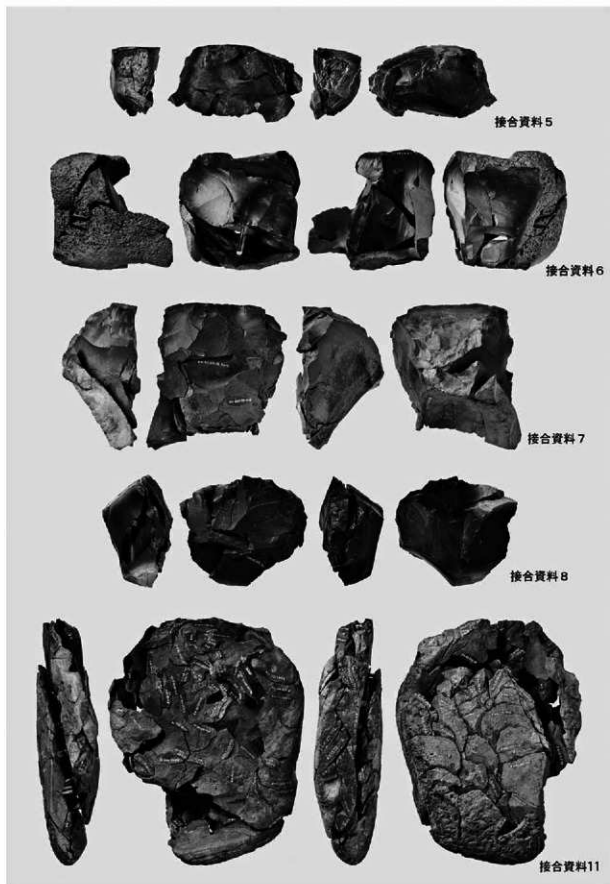




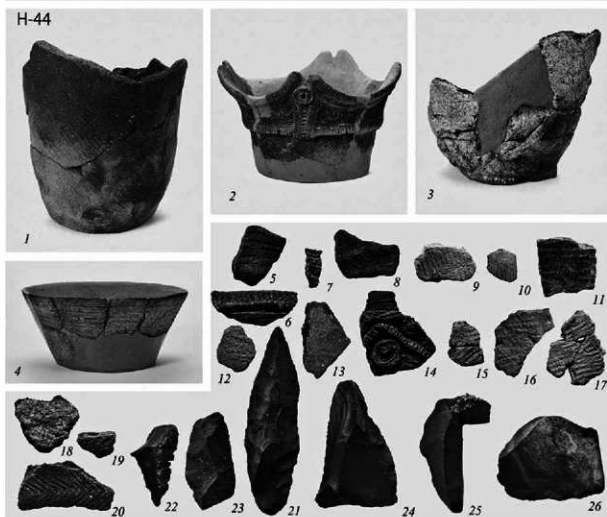
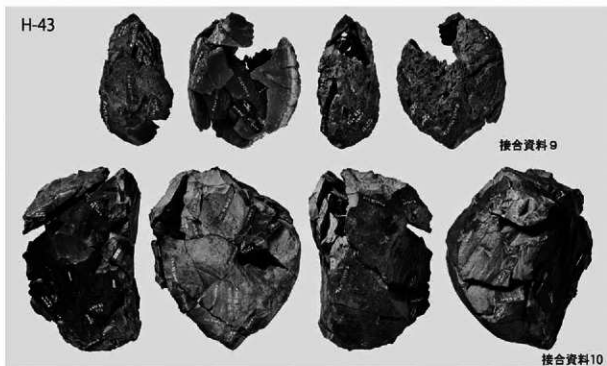
H-43 の土器 (8)・石器 (1)



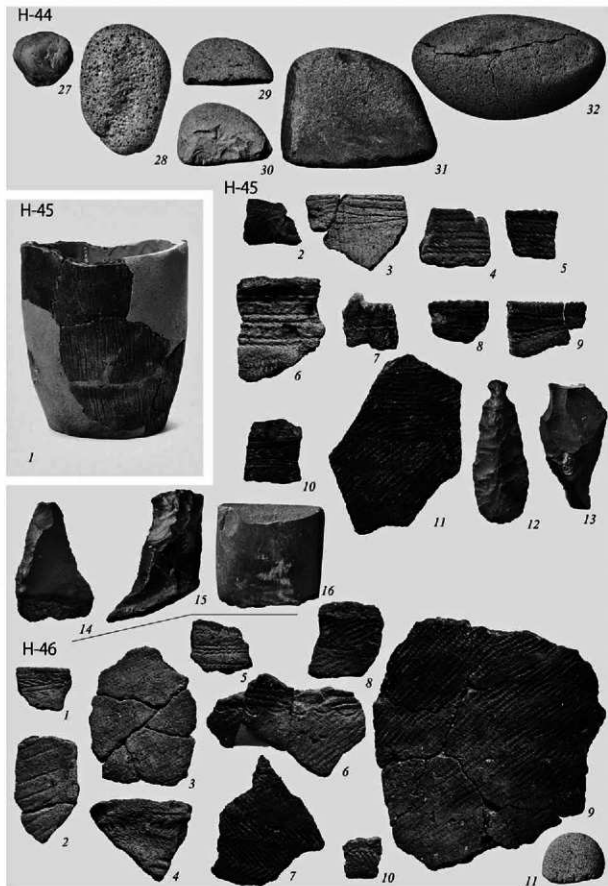
H-43 の石器 (2) ・接合資料 1・2・3・4



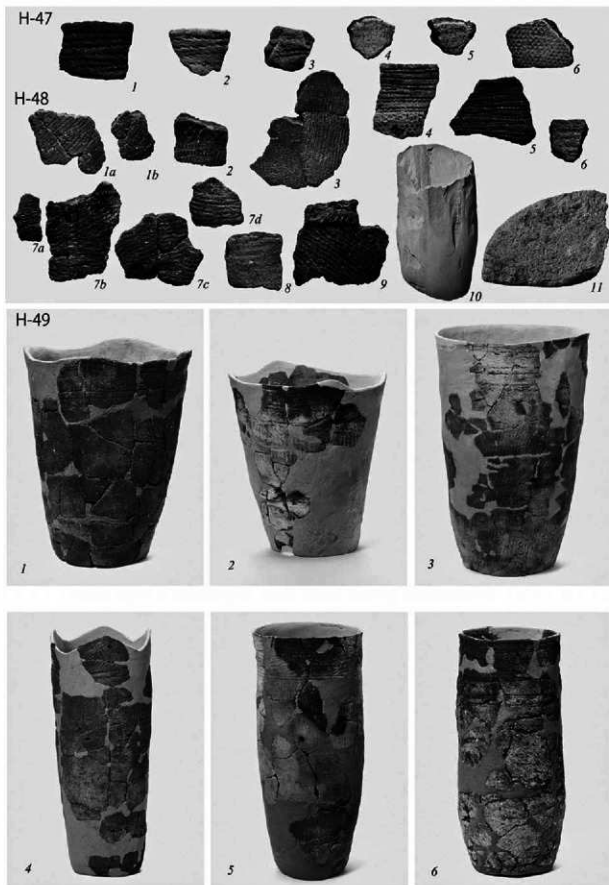
H-43の接合資料 5・6・7・8・11



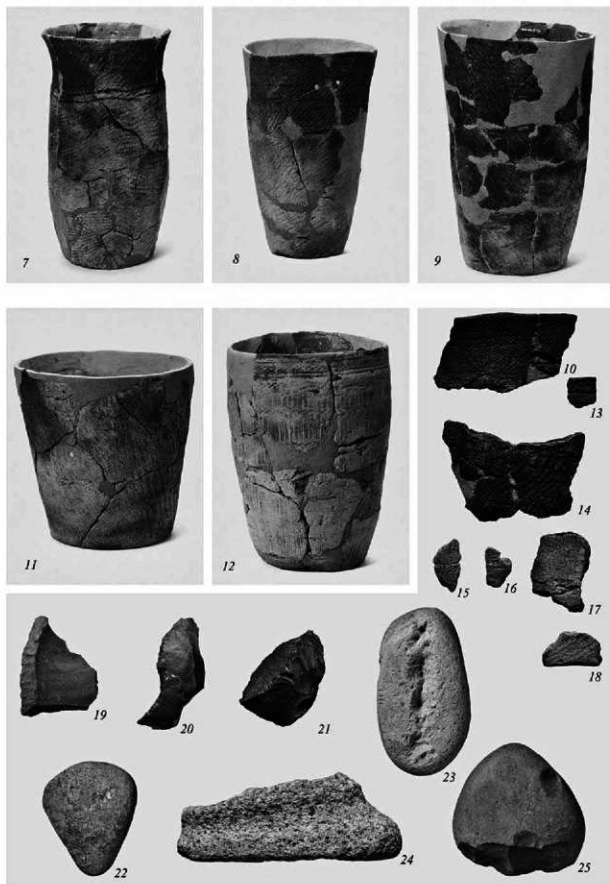
H-43の接合資料 9・10 H-44の土器・石器 (1)



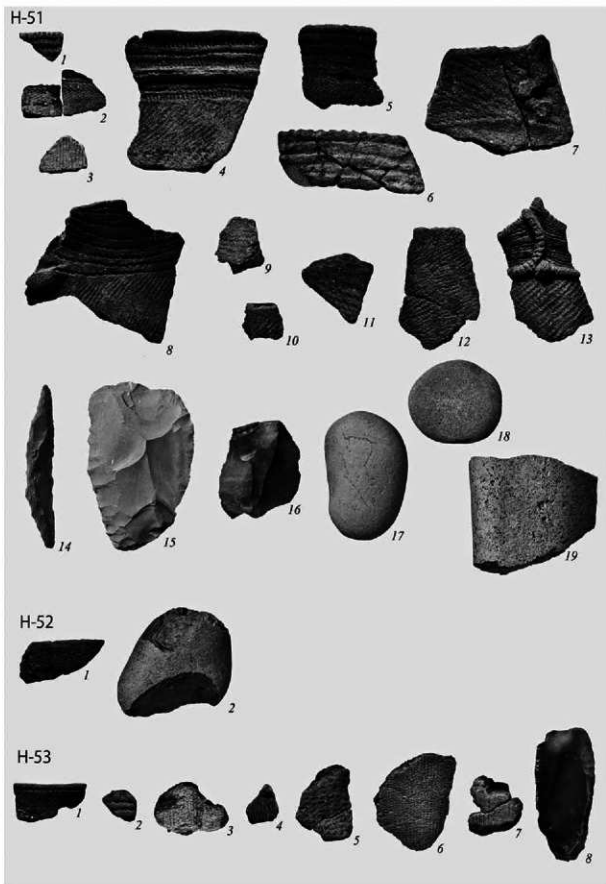
H-44 の石器 (2) H-45 の遺物 H-46 の遺物



H-47の土器 H-48の遺物 H-49の土器 (1)

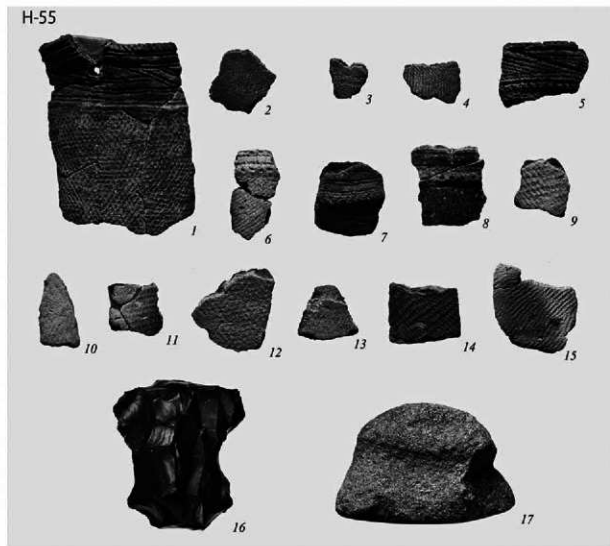


H-49 の土器 (2)・石器



H-51・H-52・H-53の遺物





H-55 の遺物



1.P-4 完掘 SW→NE



2.P-5 A-Bセクション W→E



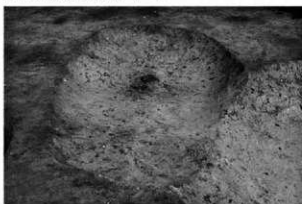
1. P-5 完掘 W→E



2. P-5 遺物出土状況 W→E



3. P-6・29 C-Dセクション S→N



4. P-6・29 完掘 W→E



5. P-6 覆土上部遺物出土状況 S→N



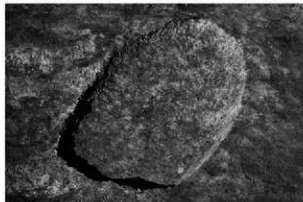
6. P-7 A-Bセクション E→W



7. P-7 遺物出土状況 NE→SW



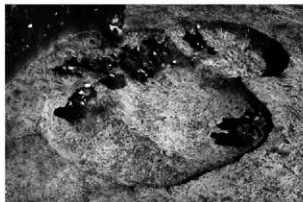
8. P-8 A-Bセクション SW→NE



1. P-8 完掘 SW→NE



2. P-9・10 A-Bセクション S→N



3. P-9・10 遺物出土状況 S→N



4. P-11 完掘 E→W



5. P-12 A-Bセクション SE→NW



6. P-12 完掘 SE→NW



7. P-13 A-Bセクション SW→NE



8. P-13 完掘 NE→SW



1. P-14 A-Bセクション S→N



2. P-14 完掘 SW→NE



3. P-15 A-Bセクション SE→NW



4. P-15 遺物出土状況 SW→NE



5. P-16 A-Bセクション NE→SW



6. P-16 遺物出土状況 N→S



7. P-17 A-Bセクション SE→NW



8. P-17 遺物出土状況 N→S



1. 調査風景 S→N



2. P-19 C-Dセクション 東側 W→E



3. P-19 完掘 W→E



4. P-20 A-Bセクション S→N



5. P-20 完掘 S→N



6. P-21 A-Bセクション W→E



7. P-21・28 完掘 W→E



1. P-22 A-B セクション及び遺物出土状況 W→E



2. P-22・26・27 完掘 SE→NW



3. P-23 A-B セクション SE→NW



4. P-23 完掘 SE→NW



5. P-24 A-B セクション N→S



6. P-25 A-B セクション SW→NE



7. P-25 完掘 SW→NE



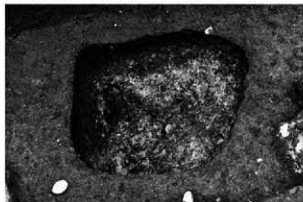
8. P-31 A-B セクション SE→NW



1. P-31 完掘 SE→NW



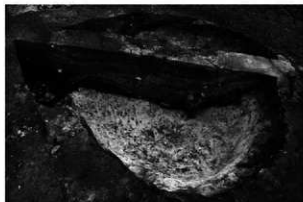
2. P-32 A-Bセクション S→N



3. P-32 完掘 S→N



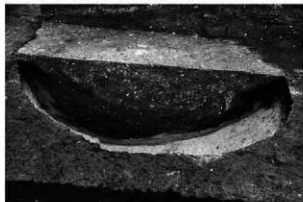
4. P-33 遺物出土状況 SW→NE



5. P-33 E-Fセクション W→E



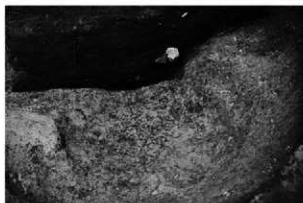
6. P-34 A-Bセクション SE→NW



7. P-35 A-Bセクション SE→NW



8. P-35 完掘 SW→NE



1. P-36 完掘 SE→NW



2. P-38 E-Fセクション S→N



3. P-37・38 A-Bセクション E→W



4. P-37・38 完掘 W→E



5. P-39 A-Bセクション W→E



6. P-39 完掘 W→E



7. P-40 A-Bセクション SE→NW



8. P-40 完掘 W→E





1. P-41 A-Bセクション N→S



2. P-41 完掘 NE→SW



3. P-42 A-Bセクション NW→SE



4. P-42 完掘 W→E



5. P-42 遺物出土状況 S→N



6. P-45 完掘 E→W



7. P-43 A-Bセクション N→S



8. P-43 遺物出土状況 S→N



1. P-44 A-Bセクション SW→NE



2. P-44 完掘 SW→NE



3. P-46 A-Bセクション S→N



4. P-46 完掘 S→N



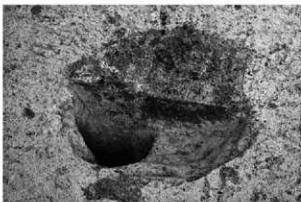
5. P-47 A-Bセクション S→N



6. P-47 完掘 NW→SE



7. P-48 A-Bセクション S→N



8. P-48 SP-1 a-bセクション S→N



1. P-48 遺物出土状況 N→S



2. P-49 A-Bセクション S→N



3. P-49 完掘 NE→SW



4. P-49 遺物出土状況 E→W



5. P-50 A-Bセクション S→N



6. P-51 A-Bセクション NE→SW



7. P-51 完掘 NE→SW



8. P-52 遺物出土状況 E→W



1. P-53 A-Bセクション E→W



2. P-53 完掘 E→W



3. P-53 遺物出土状況 S→N



4. P-54 A-Bセクション SW→NE



5. P-54 遺物出土状況 SW→NE



6. P-55 A-Bセクション N→S



7. P-55 遺物出土状況 NE→SW



8. P-56 A-Bセクション SE→NW



1. P-57 A-Bセクション NE→SW



2. P-57 完掘 NW→SE



3. P-58 A-Bセクション SW→NE



4. P-58 完掘 E→W



5. P-59 A-Bセクション及び完掘 SE→NW



6. P-60 A-Bセクション SE→NW



7. P-60 完掘 SE→NW



8. P-60 遺物出土状況 W→E



1.P-61 A-Bセクション SW→NE



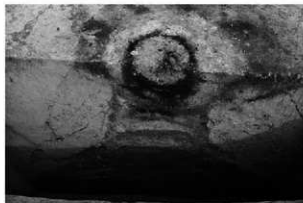
2.P-61 完掘 E→W



3.P-62 A-Bセクション NE→SW



4.P-62 完掘 SW→NE



5.P-63 A-Bセクション W→E



6.P-63 完掘 S→N



7.P-64 A-Bセクション E→W



8.P-64 完掘 S→N



1. P-64 覆土遺物出土状況 N→S



2. P-65 A-Bセクション SE→NW



3. P-65 完掘 SE→NW



4. P-66 A-Bセクション NW→SE



5. P-66 完掘 NE→SW



6. P-67 A-Bセクション SE→NW



7. P-67 遺物出土状況 N→S



8. P-67 完掘 N→S



1. P-68 A-B セクション NW → SE



2. P-68 遺物出土状況 E → W



3. P-70 A-B セクション E → W



4. P-70 完掘 E → W



5. P-70 遺物出土状況 SW → NE



6. P-71 検出状況 SW → NE



7. P-71 C-D セクション SE → NW



8. P-71・P-102 A-B セクション SW → NE





1. P-71 遺物出土状況 S→N



2. P-72 A-Bセクション SE→NW



3. P-72 発掘 S→N



4. P-73 A-Bセクション SE→NW



5. P-74 A-Bセクション SE→NW



6. P-74 発掘 SE→NW



7. P-75 発掘 E→W



8. P-76 発掘 SE→NW



1. P-77 A-B セクション SE → NW



2. P-77 遺物出土状況 SE → NW



3. P-78 A-B セクション SE → NW



4. P-78 完掘 S → N



5. P-78 遺物出土状況 NE → SW



6. P-79 A-B セクション SE → NW



7. P-80 A-B セクション S → N



8. P-80 完掘 SE → NW



1. P-81 遺物出土状況 SW→NE



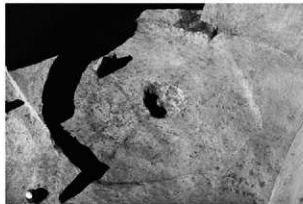
2. P-82 A-Bセクション SW→NE



3. P-82 遺物出土状況 SW→NE



4. P-83 A-Bセクション E→W



5. P-83 遺物出土状況 SW→NE



6. P-84 A-Bセクション SE→NW



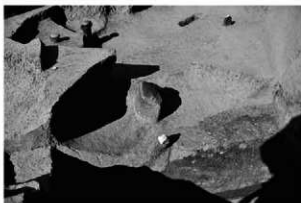
7. P-84 発掘 SW→NE



8. P-85 - P-103 A-Bセクション SE→NW



1. P-103 A-Bセクション SE→NW



2. P-85 遺物出土状況 SE→NW



3. P-86・P-97 A-Bセクション W→E



4. P-86 遺物出土状況 SW→NE



5. P-87 A-Bセクション NW→SE



6. P-87 完掘 W→E



7. P-88・90・99 (左から) A-Bセクション W→E



8. P-89<sup>(B)</sup>・90<sup>(B)</sup>・99<sup>(下)</sup> A-Bセクション W→E



1. P-88 完掘 S→N



2. P-90 完掘 SW→NE



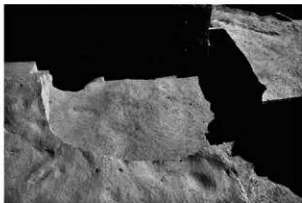
3. P-92 完掘 NE→SW



4. P-92 遺物出土状況 NE→SW



5. P-93 A-B セクション NW→SE



6. P-93 完掘 NW→SE



7. P-93 遺物出土状況 NW→SE



8. P-94 A-B セクション W→E



1. P-94 遺物出土状況 S→N



2. P-95 A-Bセクション NW→SE



3. P-95 遺物出土状況 SE→NW



4. P-96 A-Bセクション NW→SE



5. P-96 完掘 E→W



6. P-97 遺物出土状況 SW→NE



7. P-98 A-Bセクション NW→SE



8. P-98 完掘 N→S



1. P-100 A-Bセクション SW→NE



2. P-100 遺物出土状況 E→W



3. P-102 完掘 SW→NE



4. P-103 セクション E→W



5. P-103 完掘 NE→SW



6. P-103 遺物出土状況 SE→NW



7. P-104 A-Bセクション SE→NW



8. P-104 完掘 N→S



1. P-49・105～107 完掘 N→S



2. P-57・106・107 セクション S→N



3. P-106 遺物出土状況 W→E



4. P-107 完掘 E→W



5. 調査風景 SE→NW



6. P-109 A-Bセクション W→E



7. P-110 A-Bセクション NW→SE



8. P-110 完掘 E→W





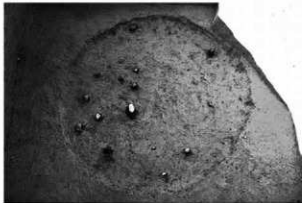
1. P-110 遺物出土状況 NE→SW



2. P-111 完掘 W→E



3. P-112 A-Bセクション SW→NE



4. P-112 遺物出土状況 SE→NW



5. P-113 完掘 E→W



6. P-114 A-Bセクション NE→SW



7. P-114 完掘 NE→SW



8. P-115 A-Bセクション SW→NE



1. P-115 完掘 NE→SW



2. P-117 A-B セクション SW→NE



3. P-117 完掘 E→W



4. P-122 A-B セクション S→N



5. P-122 完掘 NE→SW



6. P-122 遺物出土状況 SE→NW



7. P-150 SP-1 a-b セクション SW→NE



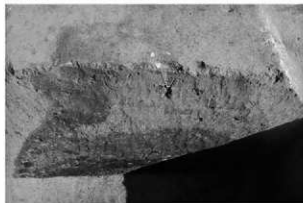
8. P-150 遺物出土状況 NE→SW



1. P-155 セクション SE→NW



2. P-155 完掘 S→N



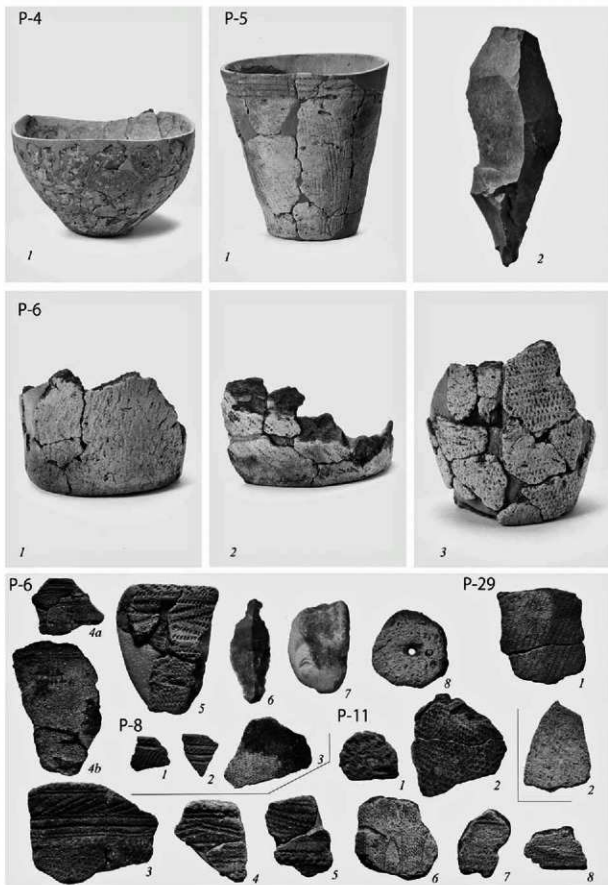
3. P-158・182 A-B セクション NW→SE



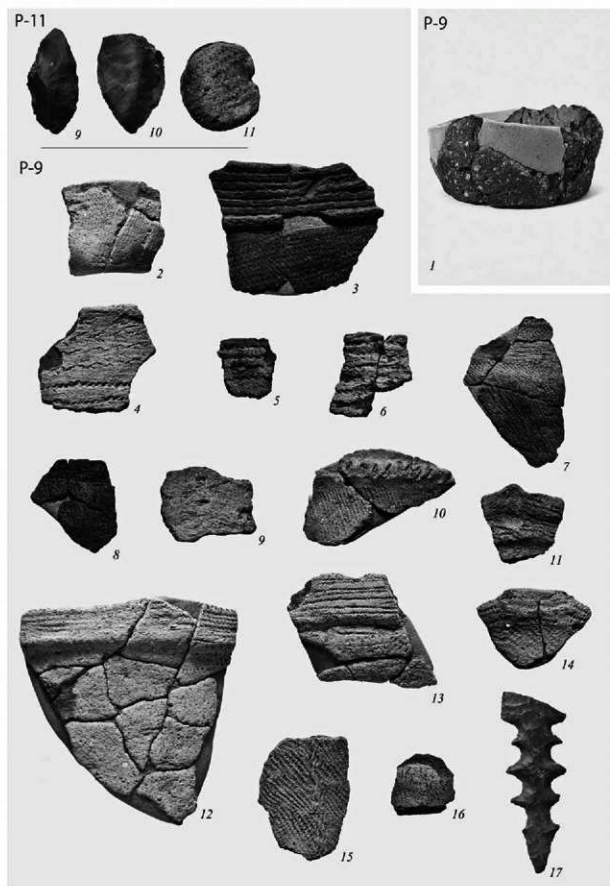
4. P-158 完掘 NW→SE



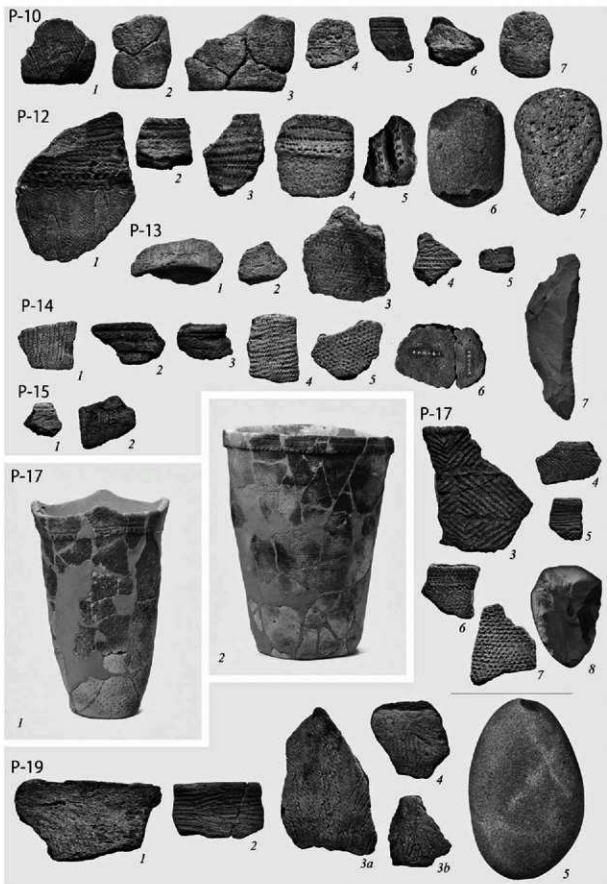
5. 遺跡見学会



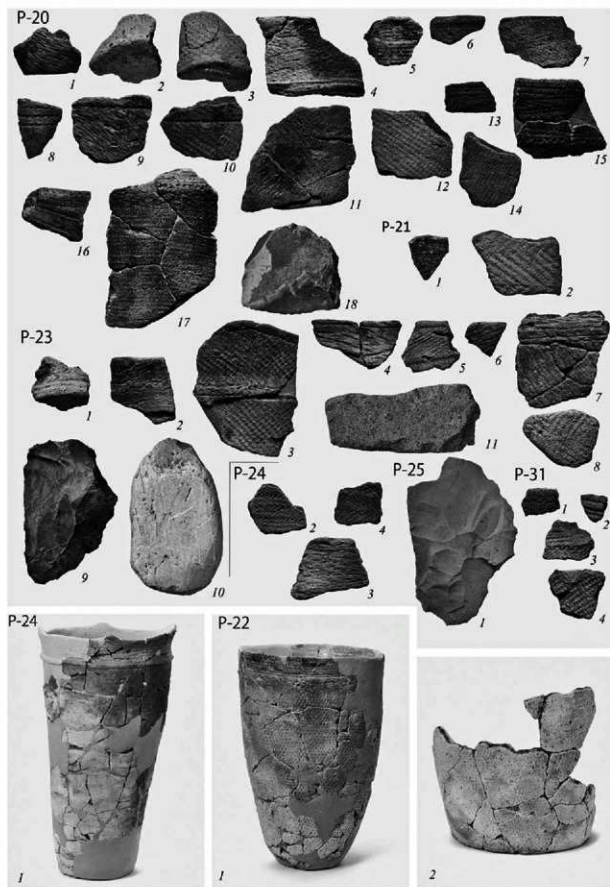
P-4・P-5・P-6・P-8・P-11・P-29の遺物



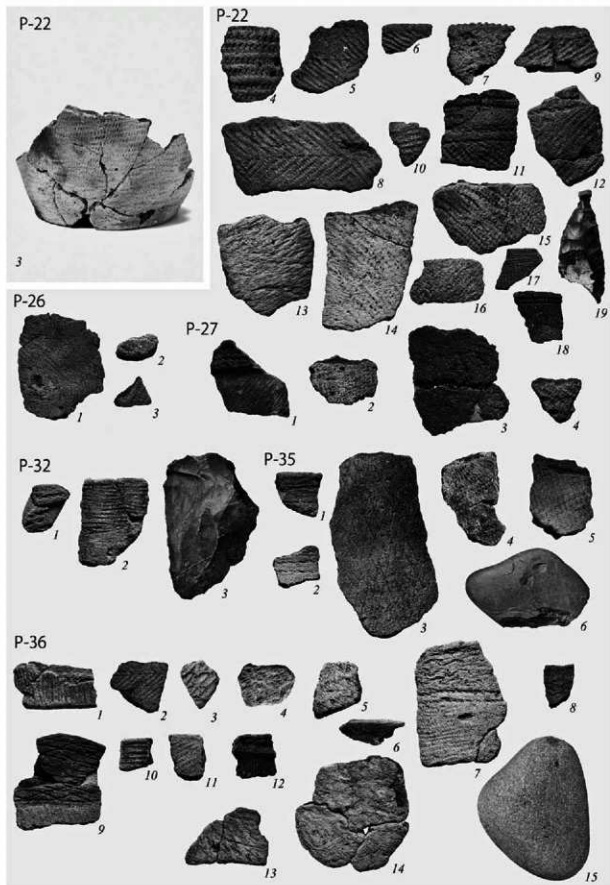
P-9・P-11の遺物



P-10・P-12・P-13・P-14・P-15・P-17・P-19の遺物



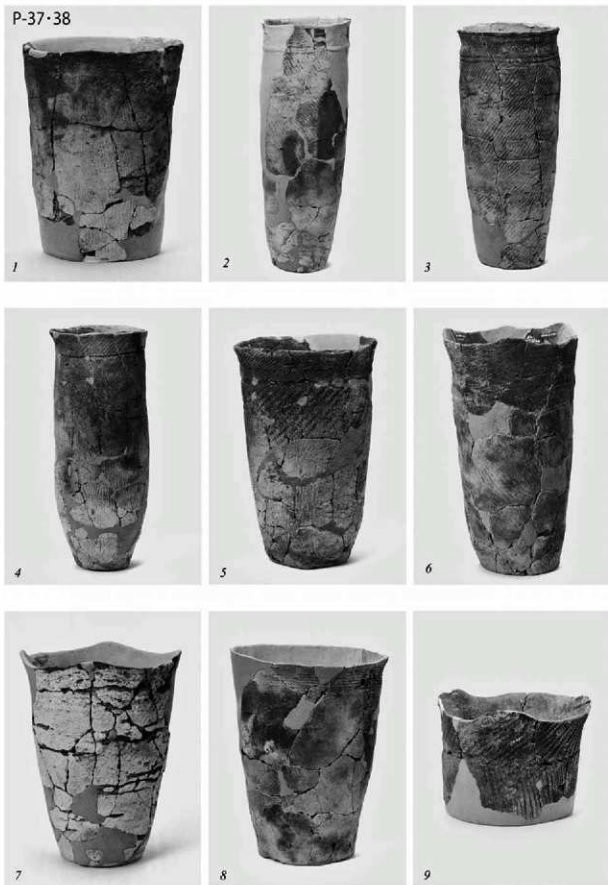
P-20・P-21・P-22(1)・P-23・P-24・P-25・P-31の遺物



P-22(2)・P-26・P-27・P-32・P-35・P-36の遺物



P-37・38



P-37・P-38の土器(1)



10



11



12



13



14



17



18



19



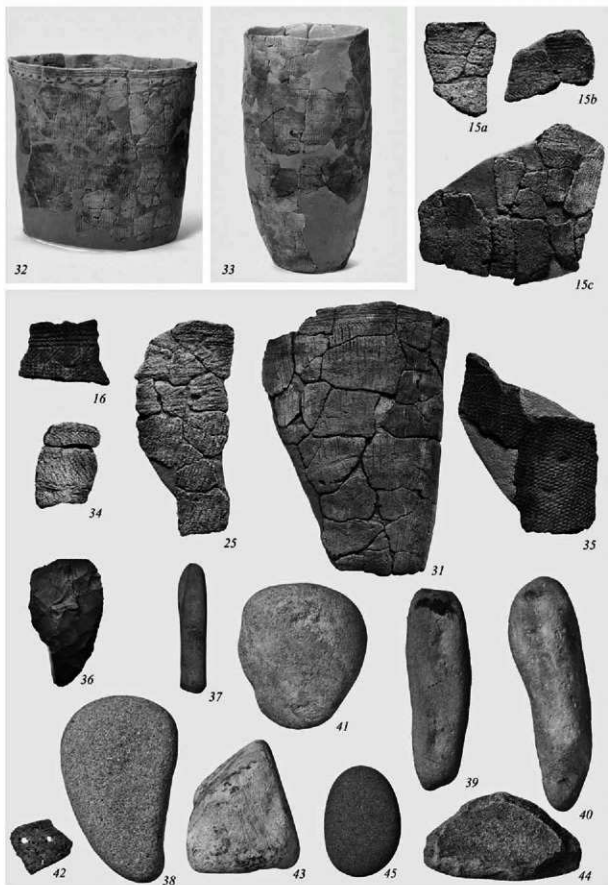
20

P-37・P-38の土器(2)

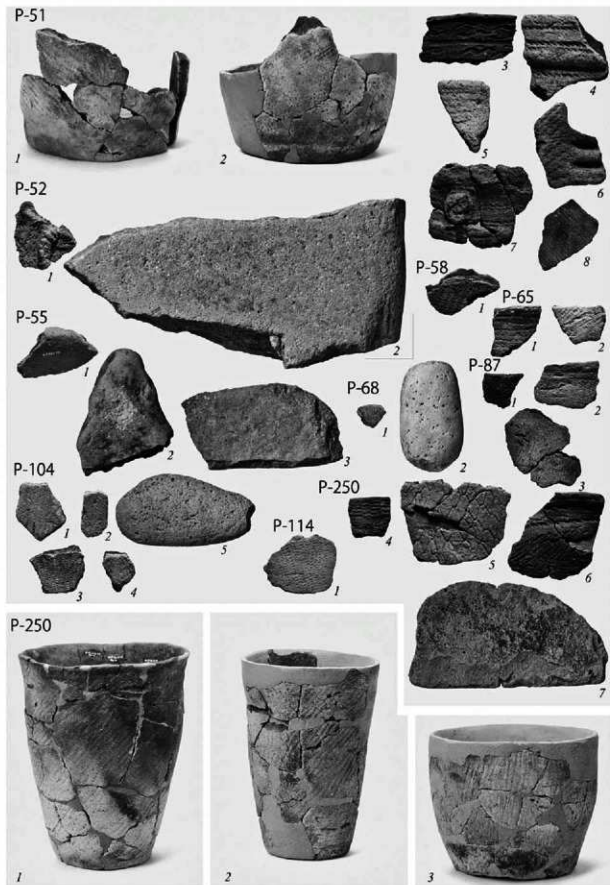
P-37・38



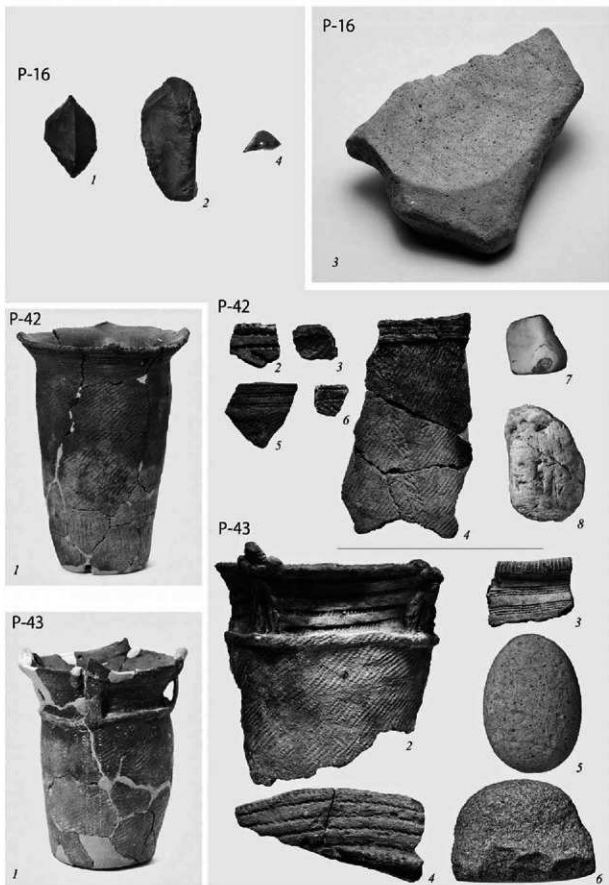
P-37・P-38の土器(3)



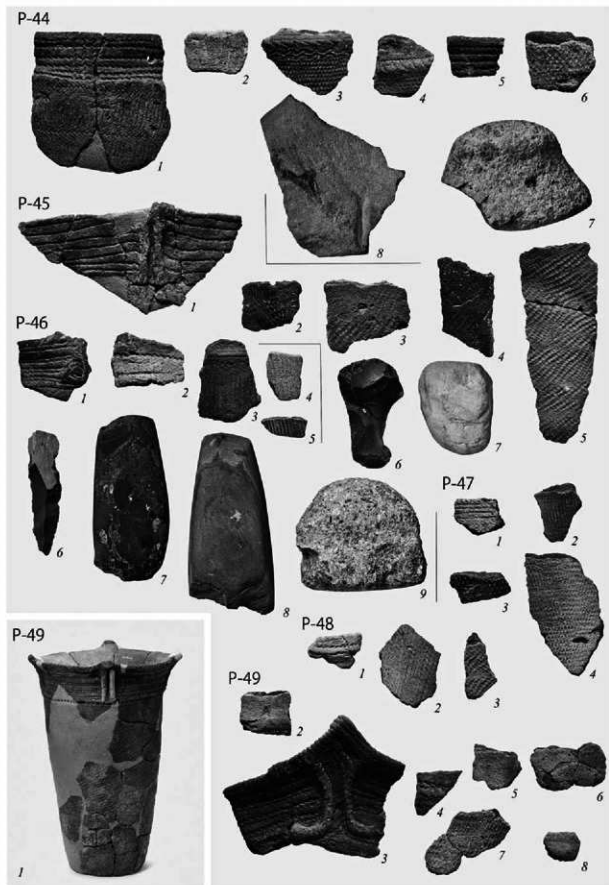
P-37・P-38の土器(4)・石器等



P-51・P-52・P-55・P-58・P-65・P-68・P-87・P-104・P-114・P-250の遺物



P-16・P-42・P-43の遺物



P-44・P-45・P-46・P-47・P-48の遺物・P-49の土器

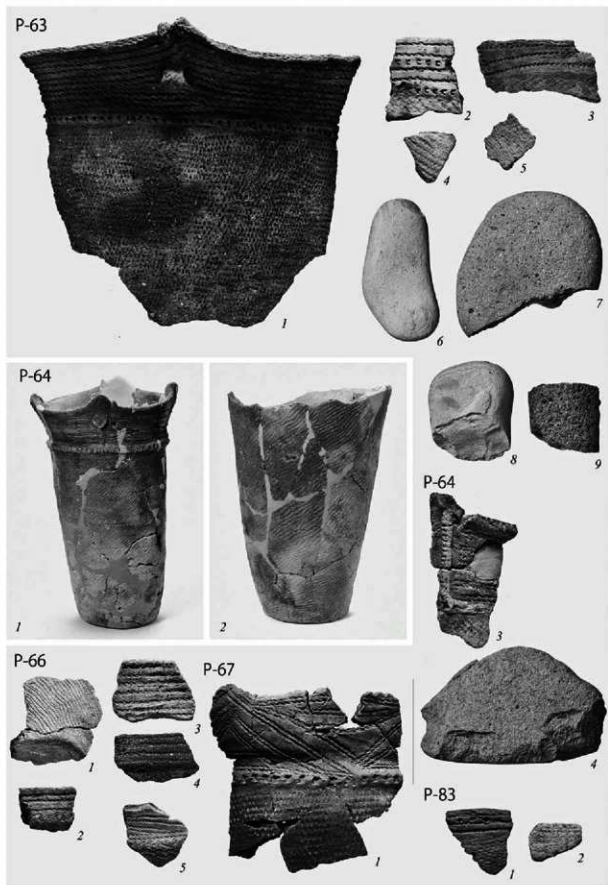


P-53・P-56・P-57の遺物・P-60の土器(1)・P-49の石器

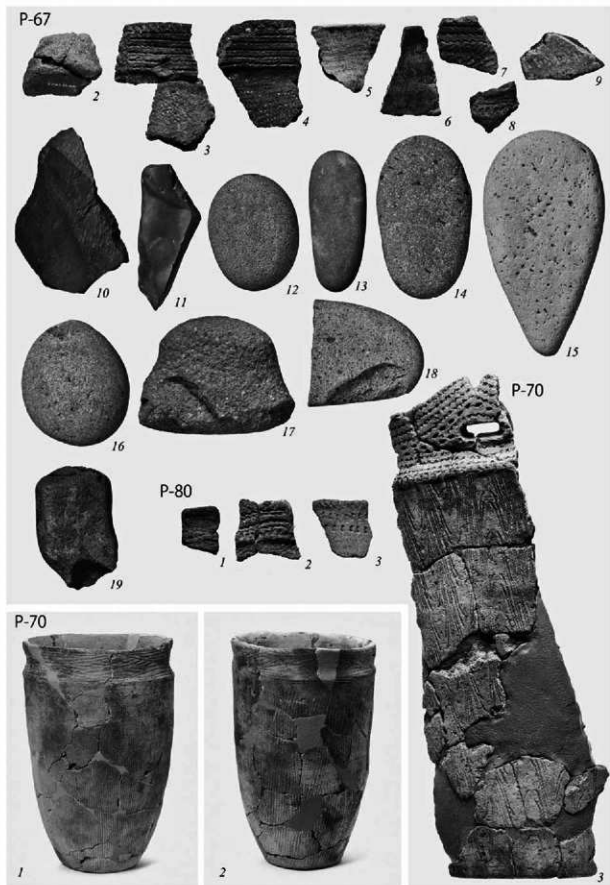




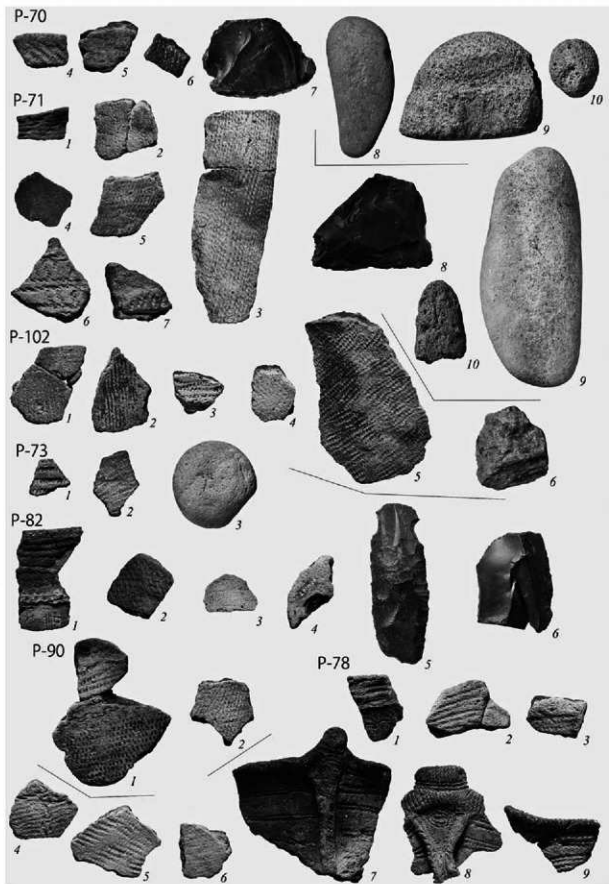
P-60 の土器 (2)・石器・P-62・P-76 の遺物



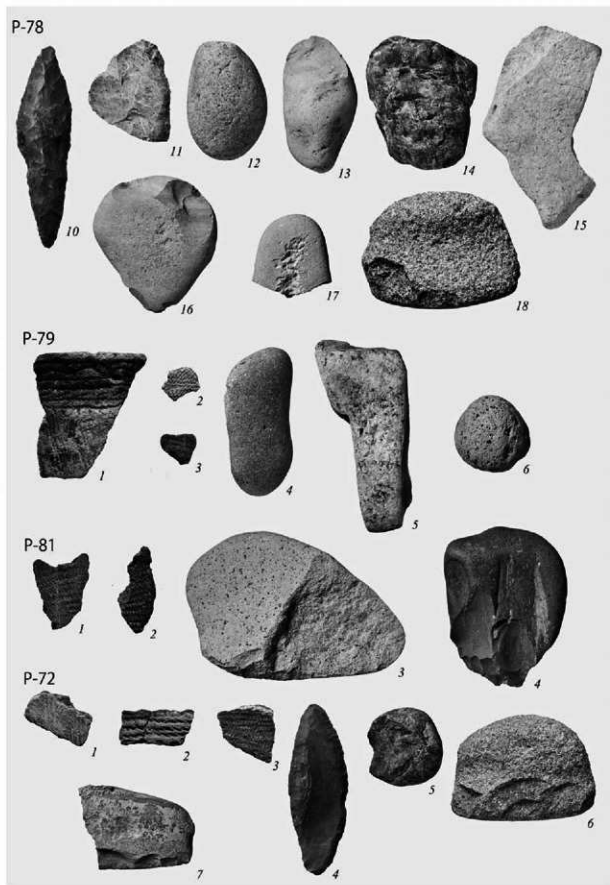
P-63・P-64・P-66・P-83の遺物・P-67の土器(1)



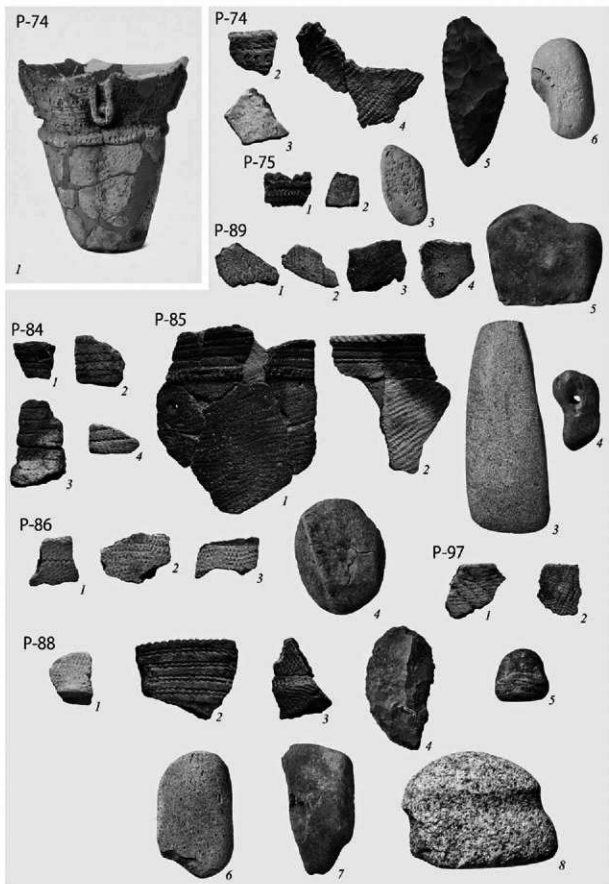
P-67の土器 (2)・石器・P-70の土器 (1)・P-80の遺物



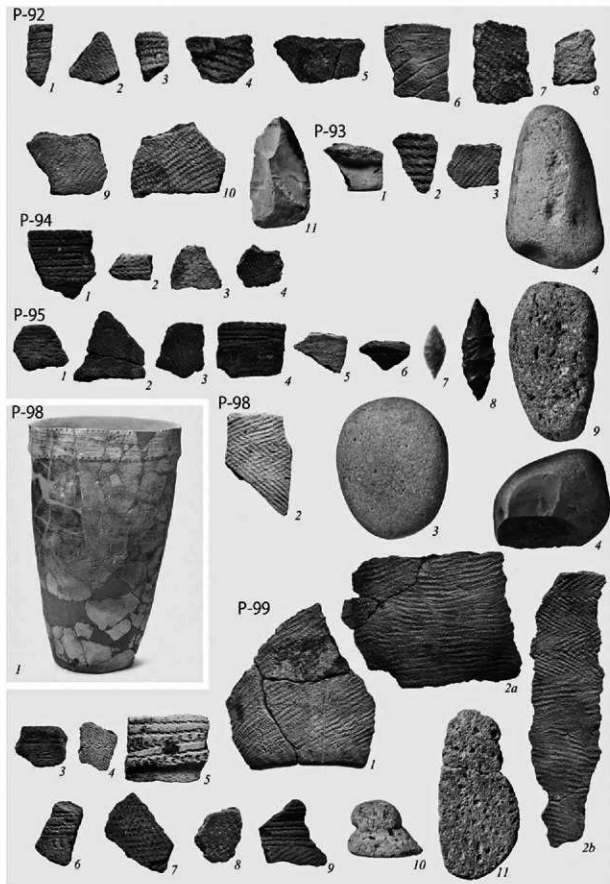
P-71・P-73・P-82・P-90・P-102の遺物・P-70の土器(2)・P-78の土器



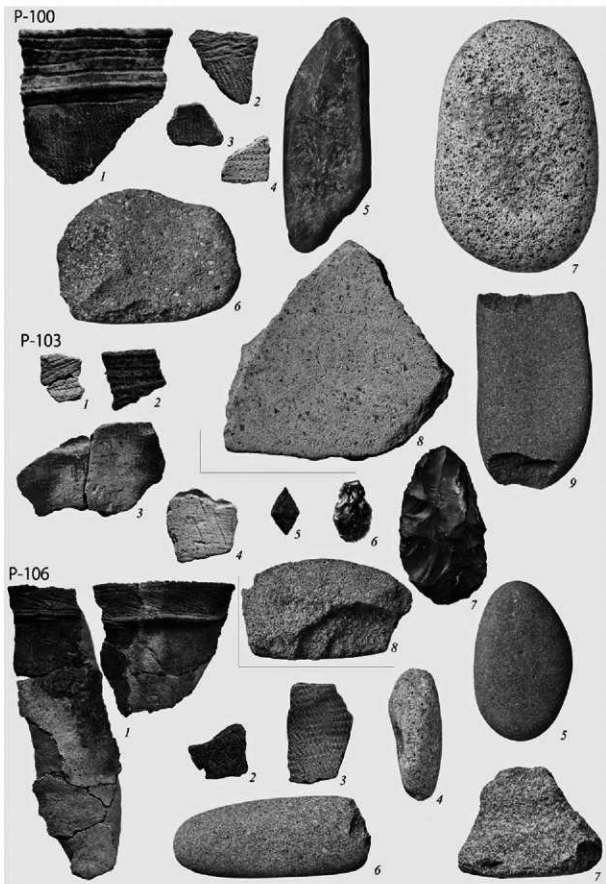
P-72・P-79・P-81の遺物・P-78の石器



P-74・P-75・P-84・P-85・P-86・P-88・P-89・P-97の遺物

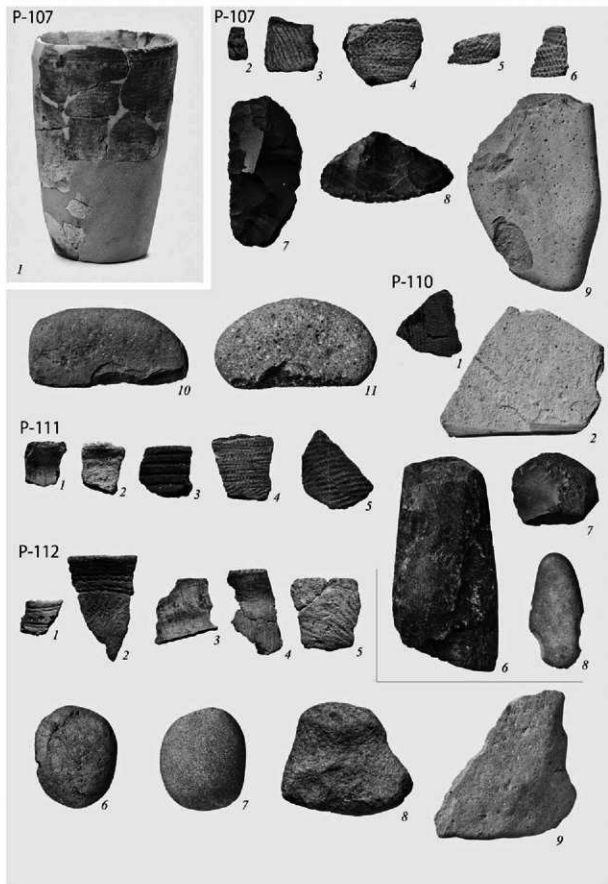


P-92・P-93・P-94・P-95・P-98・P-99の遺物

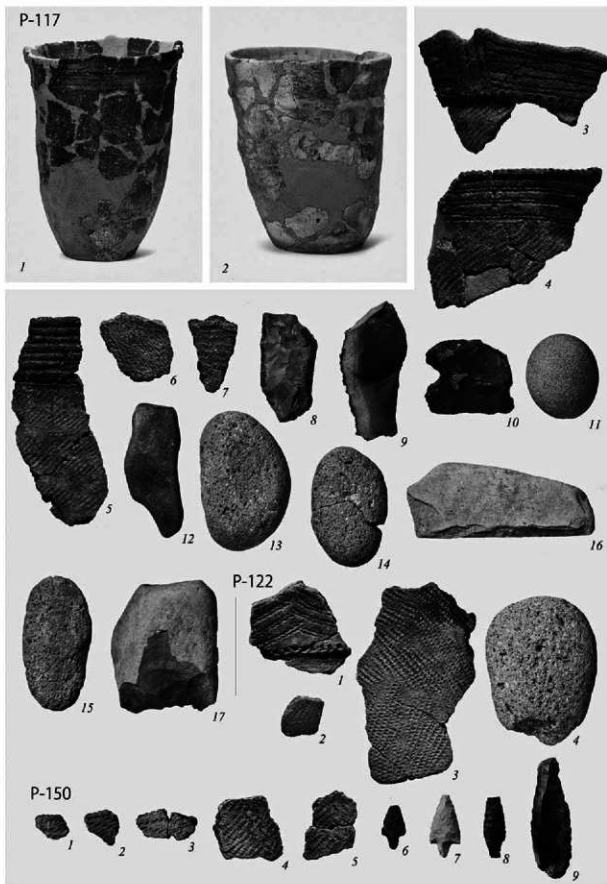


P-100 - P-103 - P-106 の遺物

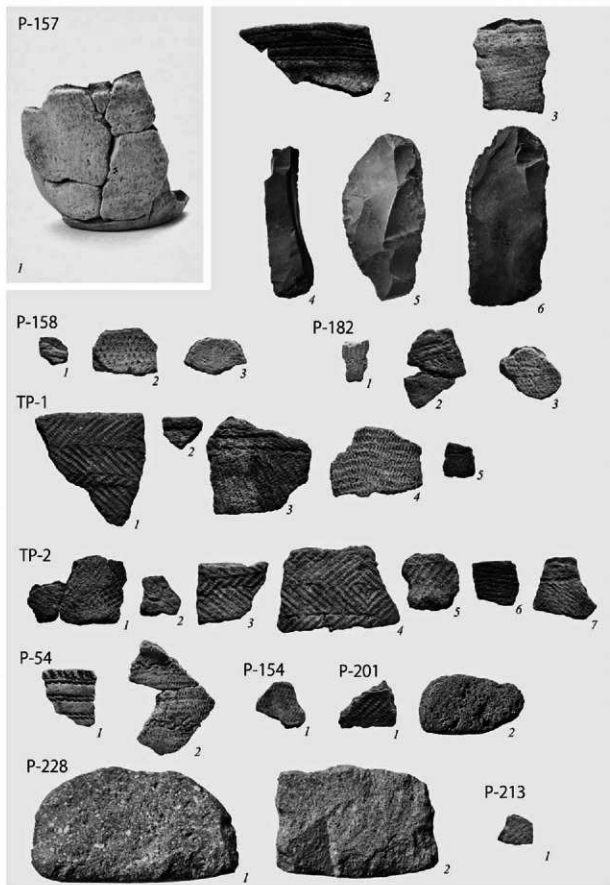




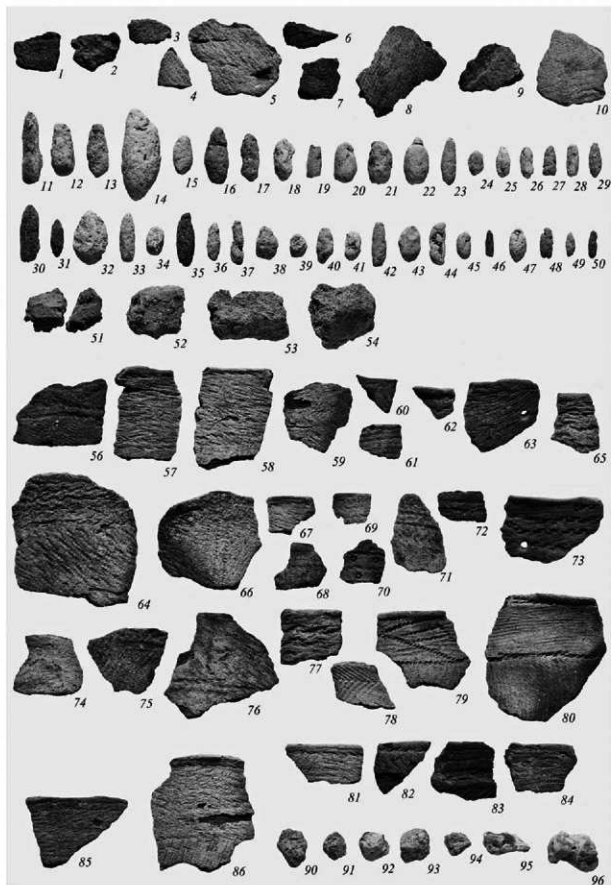
P-107・P-110・P-111・P-112の遺物



P-117・P-122・P-150の遺物

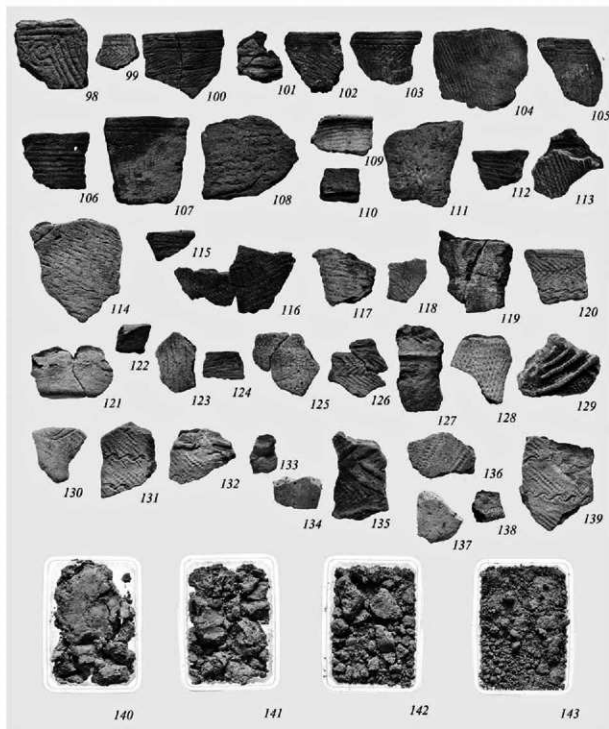


P-157・P-158・P-182・TP-1・TP-2・P-54・P-154・P-201・P-213・P-228の遺物



胎土分析資料 (1) 1~96 木古内町大平遺跡

(55・97: 粘土(泥岩)、87~89: 土壌サンプルは写真掲載なし)

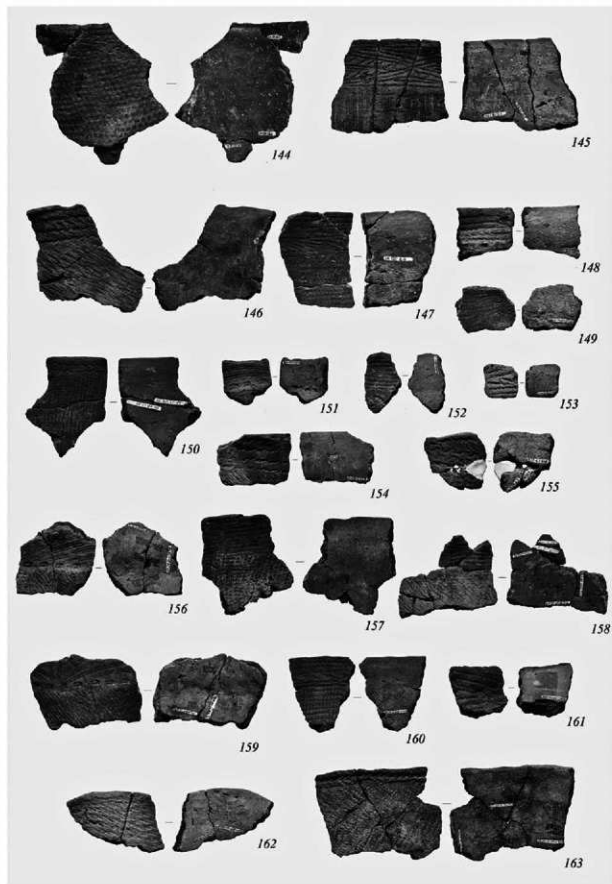


胎土分析資料 (2)

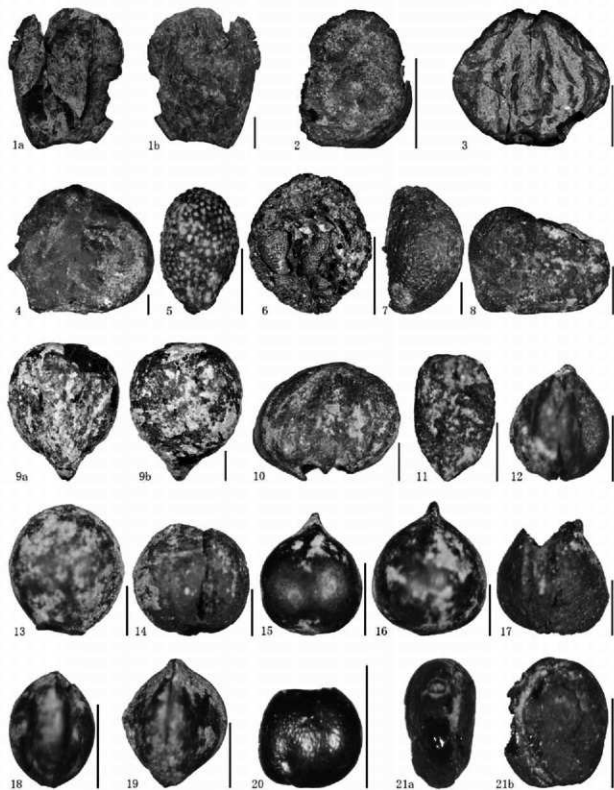
98 ~ 128 本古内町大平遺跡

129 ~ 143 北斗市茂辺地4遺跡

(129 ~ 139: 土器片、140 ~ 143: 土壌サンプル)



胎土分析資料 (3) 144 ~ 163 木古内町新道 4 遺跡

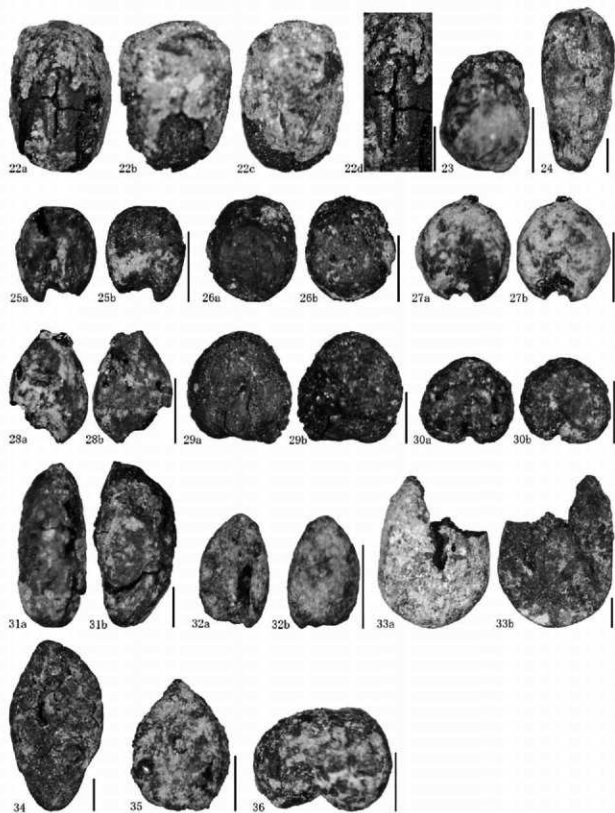


図版 1 大平遺跡から出土した炭化種実 (1)

スケール 1-3, 6:5mm, 4, 5, 7-21:1mm

1. オニグルミ炭化核 (No. 259), 2. クリ炭化果実 (No. 5), 3. タリ炭化子葉 (No. 209), 4. コブシ炭化種子 (No. 14), 5. マタタビ炭化種子 (No. 53), 6. キハダ炭化果実 (No. 66), 7. キハダ炭化種子 (No. 66), 8. ウルシ属-スルゲ炭化内果皮 (No. 50), 9. ブドウ属炭化種子 (No. 189), 10. ミズキ炭化核 (No. 73), 11. ニワトコ炭化核 (No. 2), 12. イヌタデ炭化果実 (No. 138), 13. イシミカワ炭化果実 (No. 138), 14. イシミカワ炭化子葉 (No. 138), 15. サナニタデ-オオイヌタデ炭化果実 (No. 67), 16. ウナギツカミ炭化果実 (No. 63), 17. ウナギツカミ炭化子葉 (No. 63), 18. タデ属炭化果実 (No. 127), 19. キシギシ属炭化果実 (No. 138), 20. アカザ属炭化種子 (No. 1), 21. ハギ属炭化種子 (No. 55)

出土した炭化種実 (1)



図版2 大平遺跡から出土した炭化種実(2)

スケール 22a-c, 23-36:1mm, 22dは任意

22. ササゲ属アズキ亜属炭化種子 (No. 192), 23. エノキグサ属炭化種子 (No. 89), 24. ゴボウ炭化果実 (No. 140), 25. ヒニ(縄文ヒニ型)炭化種子 (No. 51), 26. ヒニ(縄文ヒニ型)炭化種子 (No. 55), 27. ヒニ(縄文ヒニ型)炭化種子 (No. 186), 28. ヒニ炭化種子 (No. 186), 29. キビ炭化種子 (No. 104), 30. アマ炭化種子 (No. 104), 31. ササ属炭化種子 (No. 38), 32. イネ科炭化種子 (No. 183), 33. 不明A炭化種実 (No. 29), 34. 不明B炭化種実 (No. 53), 35. 不明C炭化種実 (No. 66), 36. 不明D炭化種実 (No. 170)

出土した炭化種実(2)





(公財)北海道埋蔵文化財センター調査報告書 第321集

木古内町 大平遺跡(2)

—遺構編—

—北海道新幹線建設事業埋蔵文化財発掘調査報告書—

第2分冊(写真図版編)

平成28(2016)年3月25日

**編集・発行** 公益財団法人 北海道埋蔵文化財センター  
〒069-0832 江別市西野幌685番地1  
TEL (011) 386-3231 FAX (011) 386-3238  
URL <http://www.domaibun.or.jp>  
E-mail [mail@domaibun.or.jp](mailto:mail@domaibun.or.jp)

**印刷** 三浦印刷株式会社  
〒064-0809 札幌市中央区南9条西6丁目  
TEL (011) 511-6191 FAX (011) 512-6041

