

千歳市

梅川4遺跡(3)

—道央圏連絡道路工事埋蔵文化財発掘調査報告書—

第三分冊・写真図版編

平成25年度

公益財団法人 北海道埋蔵文化財センター

千歳市

梅川4遺跡(3)

—道央圏連絡道路工事埋蔵文化財発掘調査報告書—

第三分冊・写真図版編

平成25年度

公益財団法人 北海道埋蔵文化財センター

【第三分冊】写真図版目次

- | | |
|--|--|
| <p>図版 1 A地区調査状況(1)</p> <p>1 調査状況</p> <p>2 調査状況</p> | <p>図版 11 土坑・土坑墓(8)</p> <p>1 ⅢP-337 遺物出土状況</p> <p>2 ⅢP-340 遺物出土状況</p> <p>3 ⅢP-394 セクション</p> <p>4 ⅢP-394 ベンガラ検出</p> <p>5 ⅢP-428 セクション</p> <p>6 ⅢP-430 遺物出土状況</p> |
| <p>図版 2 A地区調査状況(2)</p> <p>1 遺構調査状況</p> <p>2 遺構調査状況</p> | <p>図版 12 土坑・土坑墓(9)</p> <p>1 ⅢP-442 セクション</p> <p>2 ⅢP-444 セクション</p> <p>3 ⅢP-445 セクション</p> <p>4 ⅢP-447 セクション</p> <p>5 ⅢP-452 セクション</p> <p>6 ⅢP-455 セクション</p> |
| <p>図版 3 竅穴住居跡</p> <p>1 ⅢH-4 検出状況</p> <p>2 ⅢH-4 セクション</p> <p>3 ⅢH-4 HF-1 検出</p> <p>4 ⅢH-4 遺物出土状況</p> | <p>図版 13 土坑・土坑墓(10)</p> <p>1 ⅢP-459 遺物出土状況</p> <p>2 ⅢP-459 セクション</p> <p>3 ⅢP-461 セクション</p> <p>4 ⅢP-488 遺物出土状況</p> <p>5 ⅢP-489 セクション</p> |
| <p>図版 4 土坑・土坑墓(1)</p> <p>1 ⅢP-3 セクション</p> <p>2 ⅢP-6 土器出土状況</p> <p>3 ⅢP-8 セクション</p> <p>4 ⅢP-8 土器出土状況</p> <p>5 ⅢP-16 セクション</p> <p>6 ⅢP-23 遺物出土状況</p> | <p>図版 14 土坑・土坑墓(11)</p> <p>1 ⅢP-516 セクション</p> <p>2 ⅢP-516 ベンガラ検出</p> <p>3 ⅢP-544 セクション</p> <p>4 ⅢP-568 セクション</p> <p>5 ⅢP-577 セクション</p> <p>6 ⅢP-636 完掘</p> |
| <p>図版 5 土坑・土坑墓(2)</p> <p>1 ⅢP-26 セクション</p> <p>2 ⅢP-33 セクション</p> <p>3 ⅢP-42 遺物出土状況</p> <p>4 ⅢP-45 セクション</p> <p>5 ⅢP-52 セクション</p> <p>6 ⅢP-53 セクション</p> | <p>図版 15 埴土・土器集中1</p> <p>1 ⅢF-1 セクション</p> <p>2 ⅢF-2 セクション</p> <p>3 ⅢF-3 セクション</p> <p>4 ⅢF-4 検出</p> <p>5 土器集中1</p> |
| <p>図版 6 土坑・土坑墓(3)</p> <p>1 ⅢP-55 遺物出土状況(1)</p> <p>2 ⅢP-55 遺物出土状況(2)</p> <p>3 ⅢP-60 ベンガラ検出</p> <p>4 ⅢP-78 遺物出土状況</p> <p>5 ⅢP-80 セクション</p> <p>6 ⅢP-81 セクション</p> | <p>図版 16 土器集中4・埋設土器1</p> <p>1 土器集中4</p> <p>2 埋設土器1</p> |
| <p>図版 7 土坑・土坑墓(4)</p> <p>1 ⅢP-89 セクション</p> <p>2 ⅢP-90 セクション</p> <p>3 ⅢP-101 セクション</p> <p>4 ⅢP-104 セクション</p> <p>5 ⅢP-108 セクション</p> <p>6 ⅢP-113 セクション</p> | <p>図版 17 剥片集中1</p> <p>1 剥片集中1(南東から)</p> <p>2 剥片集中1(北東から)</p> |
| <p>図版 8 土坑・土坑墓(5)</p> <p>1 ⅢP-130 セクション</p> <p>2 ⅢP-138 セクション</p> <p>3 ⅢP-156 セクション</p> <p>4 ⅢP-158 セクション</p> <p>5 ⅢP-167 セクション</p> <p>6 ⅢP-170 セクション</p> | <p>図版 18 剥片集中1 C T画像(1)</p> |
| <p>図版 9 土坑・土坑墓(6)</p> <p>1 ⅢP-173 セクション</p> <p>2 ⅢP-173 ベンガラ検出</p> <p>3 ⅢP-182 セクション</p> <p>4 ⅢP-186 セクション</p> <p>5 ⅢP-221 遺物出土状況</p> <p>6 ⅢP-230 セクション</p> | <p>図版 19 剥片集中1 C T画像(2)</p> |
| <p>図版 10 土坑・土坑墓(7)</p> <p>1 ⅢP-245 遺物出土状況</p> <p>2 ⅢP-248 セクション</p> <p>3 ⅢP-296 セクション</p> <p>4 ⅢP-301 遺物出土状況</p> <p>5 ⅢP-335 セクション</p> <p>6 ⅢP-336 セクション</p> | <p>図版 20 剥片集中2・剥片石器集中・礫石器集中2</p> <p>1 剥片集中2</p> <p>2 剥片石器集中</p> <p>3 礫石器集中2</p> |
| | <p>図版 21 B・C地区調査状況</p> <p>1 B地区調査状況</p> <p>2 C地区25%調査状況</p> |
| | <p>図版 22 住居跡(1)</p> <p>1 ⅢH-1 検出</p> <p>2 ⅢH-1 HP-12 セクション</p> <p>3 ⅢH-2 検出</p> <p>4 ⅢH-2 HP-2 セクション</p> <p>5 ⅢH-3 検出</p> <p>6 ⅢH-3 HP-3 セクション</p> <p>7 ⅢH-3 HF-1 セクション</p> |

- 図版23** 住居跡(2)
- 1 ⅢH-5 検出
 - 2 ⅢH-5 HP-3 セクション
 - 3 ⅢH-5 HF-1 セクション
 - 4 ⅢH-6 検出
 - 5 ⅢH-6 HP-8 セクション
 - 6 ⅢH-6 HF-1 セクション
 - 7 ⅢH-7 検出
 - 8 ⅢH-7 HP-4 セクション
- 図版24** 住居跡(3)
- 1 ⅢH-8 検出
 - 2 ⅢH-8 HP-8 セクション
 - 3 ⅢH-9 検出
 - 4 ⅢH-9 HP-3 セクション
 - 5 ⅢH-10 検出
 - 6 ⅢH-10 HP-1 セクション
 - 7 ⅢH-10 HF-1・HP-10 セクション
- 図版25** 住居跡(4)
- 1 ⅢH-11 検出
 - 2 ⅢH-11 HP-9 セクション
 - 3 ⅢH-11 HF-1 検出
 - 4 ⅢH-12 検出
 - 5 ⅢH-12 HP-10 セクション
 - 6 ⅢH-13 検出
 - 7 ⅢH-13 HP-3 セクション
- 図版26** 焼土(1)
- 1 ⅢF-7 検出
 - 2 ⅢF-9 検出
 - 3 ⅢF-13 検出
 - 4 ⅢF-39 検出
 - 5 ⅢF-30 検出
- 図版27** 焼土(2)
- 1 ⅢF-65 検出
 - 2 ⅢF-66 検出
 - 3 ⅢF-71 セクション
 - 4 ⅢF-87 検出
 - 5 ⅢF-88 検出
 - 6 ⅢF-89 セクション
 - 7 ⅢF-90 セクション
 - 8 ⅢF-96 セクション
- 図版28** 焼土(3)
- 1 ⅢF-105 検出
 - 2 ⅢF-108 検出
 - 3 ⅢF-109 セクション
 - 4 ⅢF-110 検出
 - 5 ⅢF-111 セクション
 - 6 ⅢF-113 検出
 - 7 ⅢF-124 セクション
 - 8 ⅢF-125 セクション
- 図版29** 焼土(4)
- 1 ⅢF-130 検出
 - 2 ⅢF-132 検出
 - 3 ⅢF-152 セクション
 - 4 ⅢF-159 セクション
 - 5 ⅢF-161 セクション
 - 6 ⅢF-169 セクション
 - 7 ⅢF-170 セクション
 - 8 ⅢF-171 セクション
- 図版30** 焼土(5)
- 1 ⅢF-183 検出
 - 2 ⅢF-189 検出
 - 3 ⅢF-200 セクション
 - 4 ⅢF-209 セクション
 - 5 ⅢF-211 セクション
 - 6 ⅢF-212 検出
 - 7 ⅢF-219 セクション
 - 8 ⅢF-220 セクション
- 図版31** 灰集中・骨集中・貝集中(1)
- 1 ⅢA-1 検出
 - 2 ⅢB-1 検出
 - 3 ⅢB-3 検出
 - 4 ⅢK-3 検出
 - 5 ⅢK-4 検出

- 図版32** 貝集中(2)
- 1 ⅢK-5 検出
 - 2 ⅢK-6 検出
 - 3 ⅢK-7 検出
 - 4 ⅢK-8 検出
- 図版33** 貝集中(3)
- 1 ⅢK-9 検出
 - 2 ⅢK-10 検出
 - 3 ⅢK-13 検出
 - 4 ⅢK-15 検出
 - 5 ⅢK-18 検出
- 図版34** 貝集中(4)
- 1 ⅢK-21 検出
 - 2 ⅢK-22 検出
 - 3 ⅢK-25 検出
 - 4 ⅢK-28 検出
- 図版35** 道跡・礎集中
- 1 ⅢR-1-b 検出
 - 2 ⅢR-1-a 検出
 - 3 ⅢS-1 検出
- 図版36** 包含層遺物出土状況(1)
- 1 VI群土器(R28区)
 - 2 VI群土器(J36・K36区)
 - 3 V群c類土器(Q45区)
 - 4 VI群土器(F36区)
 - 5 VI群土器(F42区)
- 図版37** 包含層遺物出土状況(2)
- 1 VI群土器(G37区)
 - 2 VI群土器(G43区)
 - 3 VI群土器(G38区)
 - 4 VI群土器(H36区)
 - 5 VI群土器(H36区)
- 図版38** 包含層遺物出土状況(3)
- 1 異形石器(76)
 - 2 刀子(1)
 - 3 口金(17)
 - 4 釣針(20)
 - 5 鉄鍋(3)
- 図版39** 包含層遺物出土状況(4)
- 1 火打金(28)
 - 2 火打金(29)
 - 3 キセル(33)
 - 4 キセル(31)
 - 5 キセル(32)
 - 6 キセル(30)
 - 7 キセル
 - 8 キセル(34)
- 図版40** 包含層遺物出土状況(5)
- 1 耳飾り(37)
 - 2 古銭(41)
 - 3 ガラス玉(42)
 - 4 ガラス玉(43)
 - 5 鉾(38)・金具(39)
 - 6 土鈴(1)
 - 7 土鈴(2)
- 図版41** 包含層遺物出土状況(6)
- 1 カワシシジュ貝・獣骨(S18区付近)
 - 2 シカ椎骨
 - 3 シカ下顎
 - 4 シカ下顎
 - 5 シカ下顎
- 図版42** 土層断面
- 1 C地区東壁セクション
 - 2 C地区西壁セクション
 - 3 B地区西壁セクション

- 図版43 V群c類土器(1)
- 図版44 V群c類土器(2)
- 図版45 V群c類土器(3)
- 図版46 V群c類土器(4)
- 図版47 V群c類土器(5)
- 図版48 V群c類土器(6)
- 図版49 V群c類土器(7)
- 図版50 V群c類土器(8)
- 図版51 V群c類土器(9)
- 図版52 V群c類土器(10)
- 図版53 V群c類土器(11)
- 図版54 V群c類土器(12)
- 図版55 V群c類土器(13)
- 図版56 V群c類土器(14)
- 図版57 V群c類土器(15)
- 図版58 V群c類土器(16)
- 図版59 V群c類土器(17)
- 図版60 V群c類土器(18)
- 図版61 V群c類土器(19)
- 図版62 V群c類土器(20)
- 図版63 V群c類土器(21)
- 図版64 V群c類土器(22)
- 図版65 V群c類土器(23)
- 図版66 V群c類土器(24)
- 図版67 V群c類土器(25)
- 図版68 V群c類土器(26)
- 図版69 V群c類土器(27)
- 図版70 V群c類土器(28)
- 図版71 V群c類土器(29)
- 図版72 V群c類土器(30)
- 図版73 V群c類土器(31)
- 図版74 V群c類土器(32)
- 図版75 V群c類土器(33)
- 図版76 V群c類土器(34)
- 図版77 V群c類土器(35)
- 図版78 V群c類土器(36)
- 図版79 V群c類土器(37)
- 図版80 V群c類土器(38)
- 図版81 V群c類土器(39)
- 図版82 V群c類土器(40)
- 図版83 V群c類土器(41)
- 図版84 V群c類土器(42)
- 図版85 V群c類土器(43)
- 図版86 V群c類土器(44)
- 図版87 V群c類土器(45)
- 図版88 V群c類土器(46)
- 図版89 V群c類土器(47)
- 図版90 V群c類土器(48)
- 図版91 V群c類土器(49)
- 図版92 V群c類土器(50)
- 図版93 V群c類土器(51)
- 図版94 V群c類土器(52)
- 図版95 V群c類土器(53)
- 図版96 V群c類土器(54)
- 図版97 V群c類土器(55)
- 図版98 V群c類土器(56)
- 図版99 V群c類土器(57)
- 図版100 V群c類土器(58)
- 図版101 V群c類土器(59)
- 図版102 V群c類土器(60)
- 図版103 V群c類土器(61)
- 図版104 V群c類土器(62)
- 図版105 V群c類土器(63)
- 図版106 V群c類土器(64)
- 図版107 V群c類土器(65)
- 図版108 V群c類土器(66)
- 図版109 V群c類土器(67)
- 図版110 V群c類土器(68)
土製品
- 図版111 種子丘竈のみられる土器片
- 図版112 III H-4の石製遺物
- 図版113 III P-55の石製遺物
- 図版114 III P-60・167・173・512・544の石製遺物
- 図版115 III P-158・170・301・370・394・396の石製遺物
- 図版116 III Pの石製遺物(1)
- 図版117 III Pの石製遺物(2)
- 図版118 III Pの石製遺物(3)
- 図版119 III Pの石製遺物(4)
- 図版120 III Pの石製遺物(5)
剥片石器集中1の石製遺物
- 図版121 剥片集中1の石製遺物(1)
- 図版122 剥片集中1の石製遺物(2)

- 図版123 剥片集中1の石製遺物(3)
- 図版124 剥片集中1の石製遺物(4)
- 図版125 剥片集中1の石製遺物(5)
剥片集中2の石製遺物
- 図版126 礫石器集中1・2の石製遺物
礫石器集中3の石製遺物
- 図版127 包含層の石製遺物(1)
- 図版128 包含層の石製遺物(2)
- 図版129 包含層の石製遺物(3)
- 図版130 包含層の石製遺物(4)
包含層の石製遺物(5)・骨角器
- 図版131 動物遺存体(1)
- 図版132 動物遺存体(2)
- 図版133 V群c類土器(1)
- 図版134 V群c類土器(2)
- 図版135 VI群復元土器(1)
- 図版136 VI群復元土器(2)
- 図版137 VI群復元土器(3)
- 図版138 VI群復元土器(4)
- 図版139 VI群復元土器(5)
- 図版140 VI群復元土器(6)
- 図版141 VI群復元土器(7)
- 図版142 VI群復元土器(8)
- 図版143 VI群復元土器(9)
- 図版144 VI群復元土器(10)
- 図版145 VI群復元土器(11)
- 図版146 VI群復元土器(12)、VII・IX群復元土器
- 図版147 VI群拓本土器(1)
- 図版148 VI群拓本土器(2)
- 図版149 VI群拓本土器(3)
- 図版150 VI群拓本土器(4)
- 図版151 VI群拓本土器(5)
- 図版152 VI群拓本土器(6)
- 図版153 金属製品(1)
- 図版154 金属製品(2)
- 図版155 包含層の石製遺物(1)
- 図版156 包含層の石製遺物(2)
包含層の石製遺物(3)
鯨骨製環
ⅢS-1
土鈴



1 調査状況



2 調査状況



1 遺構調査状況



2 遺構調査状況



1 ⅢH-4 検出状況



2 ⅢH-4 セクション



3 ⅢH-4 HF-1 検出



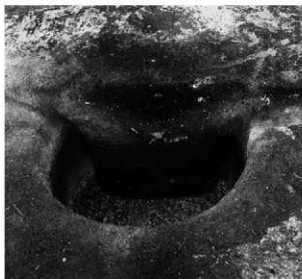
4 ⅢH-4 遺物出土状況



1 III P-3 セクション



2 III P-6 土器出土状況



3 III P-8 セクション



4 III P-8 土器出土状況



5 III P-16 セクション



6 III P-23 遺物出土状況



1 III P-26 セクション



2 III P-33 セクション



3 III P-42 遺物出土状況



4 III P-45 セクション



5 III P-52 セクション



6 III P-53 セクション



1 III P-55 遺物出土状況(1)



2 III P-55 遺物出土状況(2)



3 III P-60 ベングラ検出



4 III P-78 遺物出土状況



5 III P-80 セクション



6 III P-81 セクション



1 III P-89 セクション



2 III P-90 セクション



3 III P-101 セクション



4 III P-104 セクション



5 III P-108 セクション



6 III P-113 セクション



1 III P-130 セクション



2 III P-138 セクション



3 III P-156 セクション



4 III P-158 セクション



5 III P-167 セクション



6 III P-170 セクション



1 III P-173 セクション



2 III P-173 ベンガラ検出



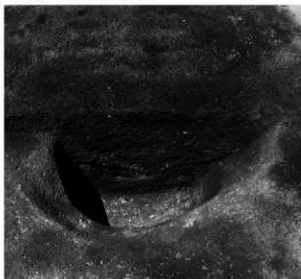
3 III P-182 セクション



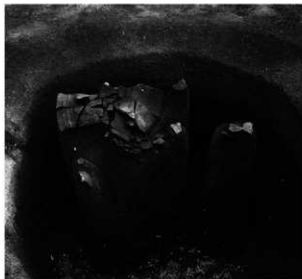
4 III P-186 セクション



5 III P-221 遺物出土状況



6 III P-230 セクション



1 III P-245 遺物出土状況



2 III P-248 セクション



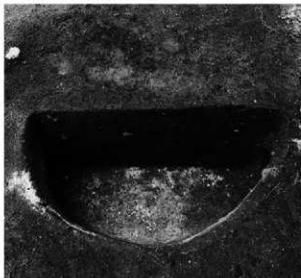
3 III P-296 セクション



4 III P-301 遺物出土状況



5 III P-335 セクション



6 III P-336 セクション



1 III P-337 遺物出土状況



2 III P-340 遺物出土状況



3 III P-394 セクション



4 III P-394 ベンガラ検出



5 III P-428 セクション



6 III P-430 遺物出土状況



1 III P-442 セクション



2 III P-444 セクション



3 III P-445 セクション



4 III P-447 セクション



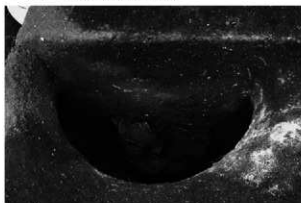
5 III P-452 セクション



6 III P-455 セクション



1 ⅢP-459 遺物出土状況



2 ⅢP-459 セクション



3 ⅢP-461 セクション



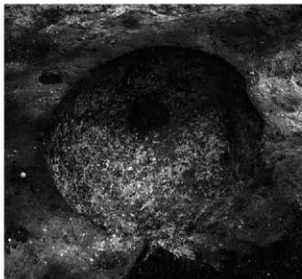
4 ⅢP-488 遺物出土状況



5 ⅢP-489 セクション



1 III P-516 セクション



2 III P-516 ベンガラ検出



3 III P-544 セクション



4 III P-568 セクション



5 III P-577 セクション



6 III P-636 完掘



1 III F-1 セクション



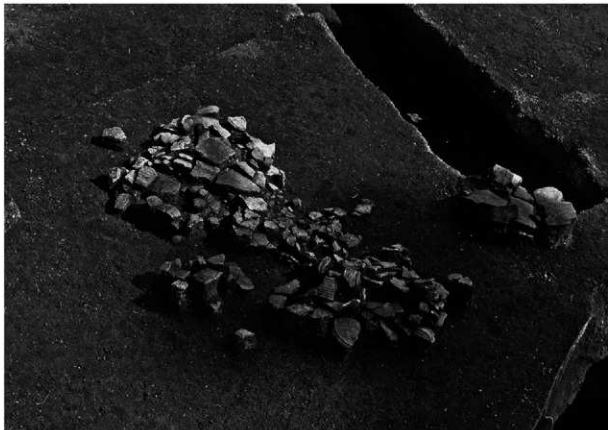
2 III F-2 セクション



3 III F-3 セクション



4 III F-4 検出



5 土器集中1



1 土器集中4



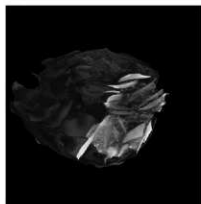
2 埋設土器1



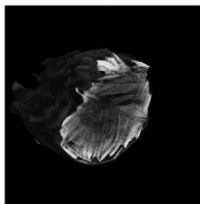
1 剥片集中1(南東から)



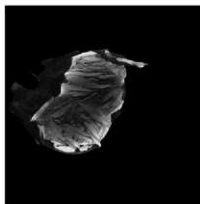
2 剥片集中1(北東から)



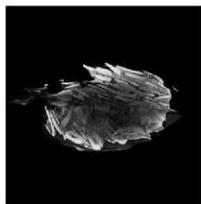
slice 1



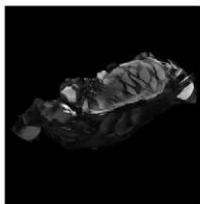
slice 2



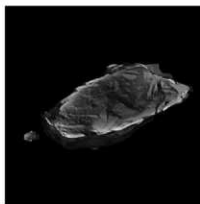
slice 3



slice 4



slice 5



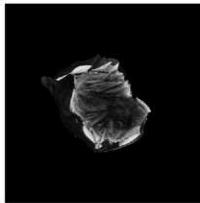
slice 6



slice 7



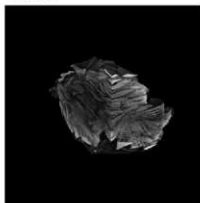
slice 8



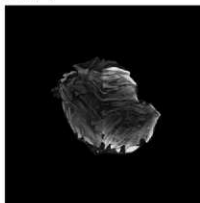
slice 9



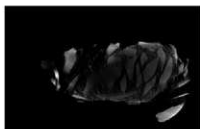
slice 10



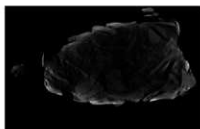
slice 11



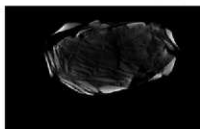
slice 12



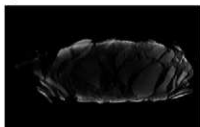
xy 1



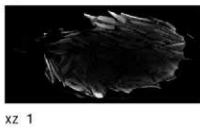
xy 2



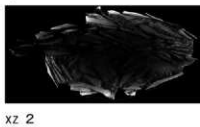
xy 3



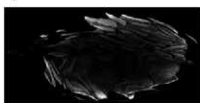
xy 4



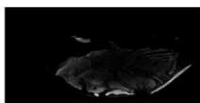
xz 1



xz 2



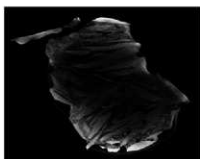
xz 3



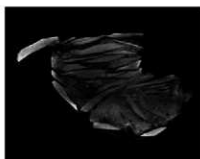
xz 4



yz 1



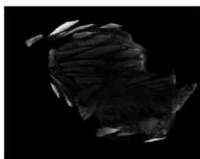
yz 2



yz 3



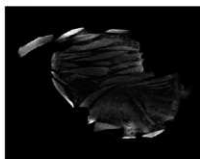
yz 4



yz 5



yz 6



yz 7



1 剥片集中2



2 剥片石器集中



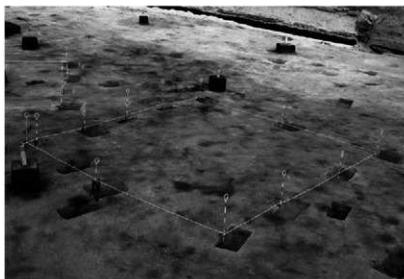
3 砾石器集中2



1 B地区調査状況



2 C地区25%調査状況



1 ⅢH-1 検出



2 ⅢH-1 HP-12 セクション



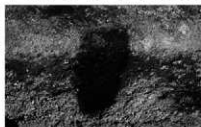
3 ⅢH-2 検出



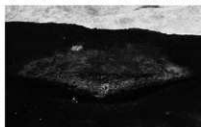
4 ⅢH-2 HP-2 セクション



5 ⅢH-3 検出



6 ⅢH-3 HP-3 セクション



7 ⅢH-3 HF-1 セクション



1 ⅢH-5 検出



2 ⅢH-5 HP-3 セクション



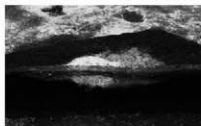
3 ⅢH-5 HF-1 セクション



4 ⅢH-6 検出



5 ⅢH-6 HP-8 セクション



6 ⅢH-6 HF-1 セクション



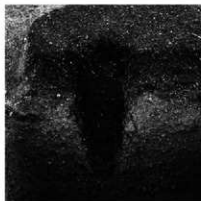
7 ⅢH-7 検出



8 ⅢH-7 HP-4 セクション



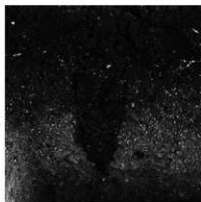
1 ⅢH-8 検出



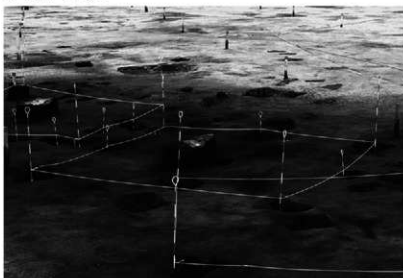
2 ⅢH-8 HP-8 セクション



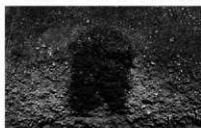
3 ⅢH-9 検出



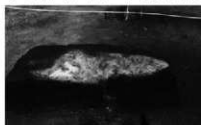
4 ⅢH-9 HP-3 セクション



5 ⅢH-10 検出



6 ⅢH-10 HP-1 セクション



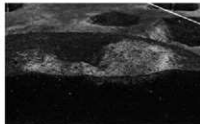
7 ⅢH-10 HF-1・HP-10 セクション



1 ⅢH-11 検出



2 ⅢH-11 HP-9 セクション



3 ⅢH-11 HF-1 検出



4 ⅢH-12 検出



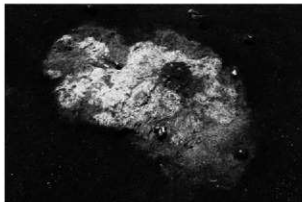
5 ⅢH-12 HP-10 セクション



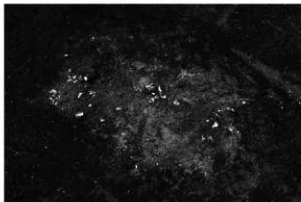
6 ⅢH-13 検出



7 ⅢH-13 HP-3 セクション



1 ⅢF-7 検出



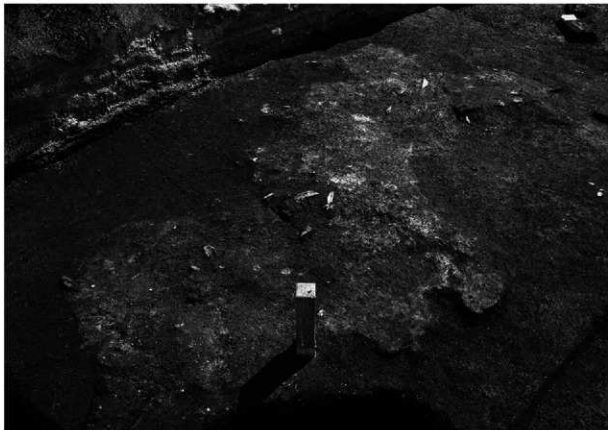
2 ⅢF-9 検出



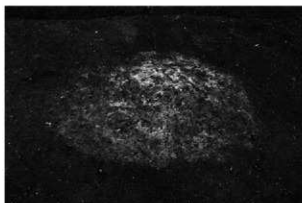
3 ⅢF-13 検出



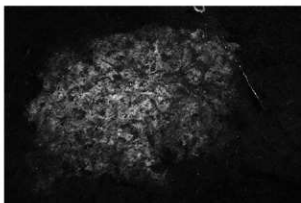
4 ⅢF-39 検出



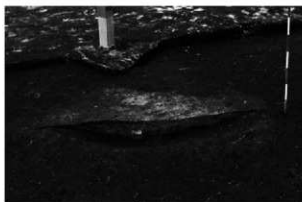
5 ⅢF-30 検出



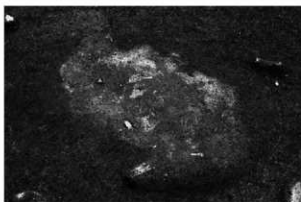
1 III F-65 検出



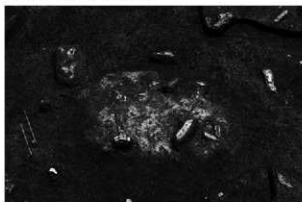
2 III F-66 検出



3 III F-71 セクション



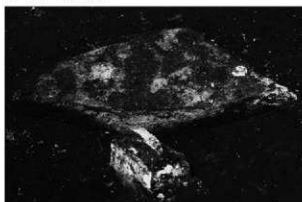
4 III F-87 検出



5 III F-88 検出



6 III F-89 セクション



7 III F-90 セクション



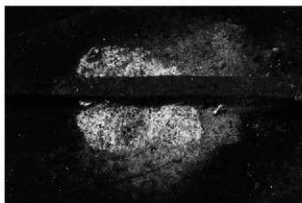
8 III F-96 セクション



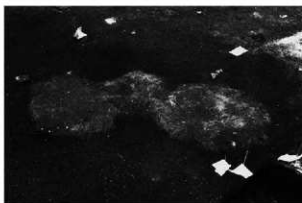
1 III F-105 検出



2 III F-108 検出



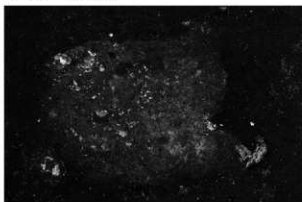
3 III F-109 セクション



4 III F-110 検出



5 III F-111 セクション



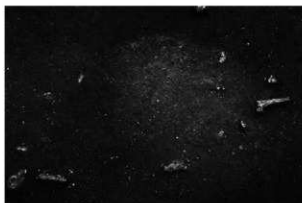
6 III F-113 検出



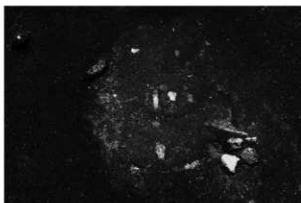
7 III F-124 セクション



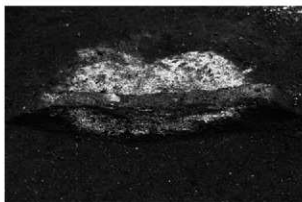
8 III F-125 セクション



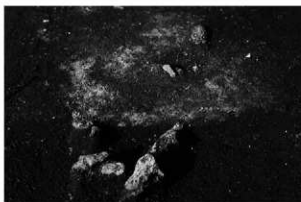
1 III F-130 検出



2 III F-132 検出



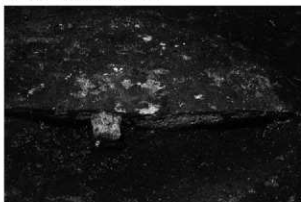
3 III F-152 セクション



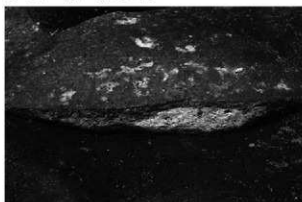
4 III F-159 セクション



5 III F-161 セクション



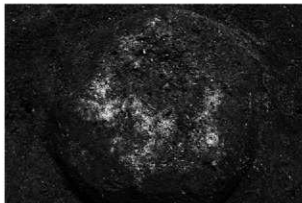
6 III F-169 セクション



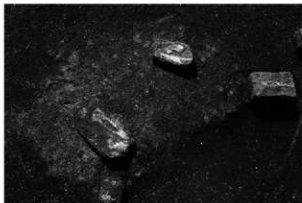
7 III F-170 セクション



8 III F-171 セクション



1 III F-183 検出



2 III F-189 検出



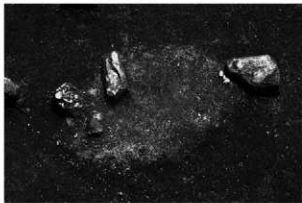
3 III F-200 セクション



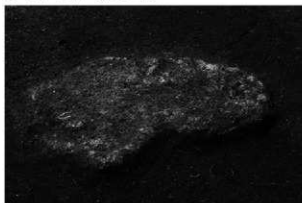
4 III F-209 セクション



5 III F-211 セクション



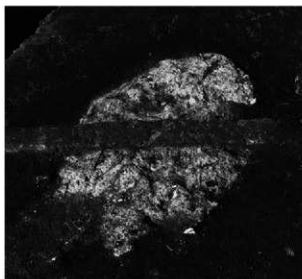
6 III F-212 検出



7 III F-219 セクション



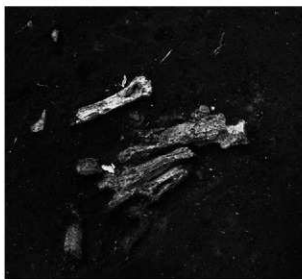
8 III F-220 セクション



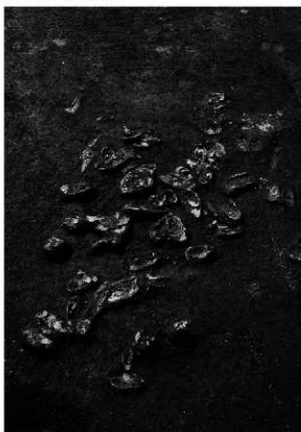
1 III A-1 検出



2 III B-1 検出



3 III B-3 検出



5 III K-4 検出



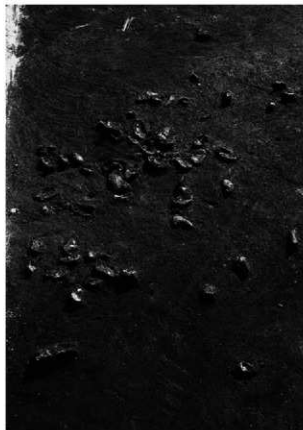
4 III K-3 検出



1 III K-5 検出



2 III K-6 検出



3 III K-7 検出



4 III K-8 検出



1 III K-9 検出



2 III K-10 検出



3 III K-13 検出



4 III K-15 検出



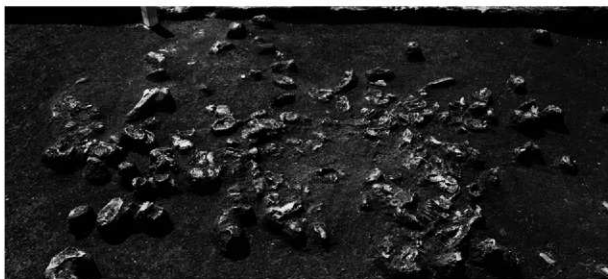
5 III K-18 検出



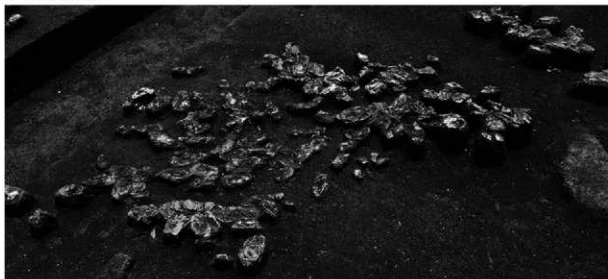
1 III K-21 検出



2 III K-22 検出



3 III K-25 検出



4 III K-28 検出



1 ⅢR-1-b 検出



2 ⅢR-1-a 検出



3 ⅢS-1 検出



1 VI群土器(R28区)



2 VI群土器(J36·K36区)



3 V群c類土器(Q45区)



4 VI群土器(F36区)



5 VI群土器(F42区)



1 VI群土器(G37区)



2 VI群土器(G43区)



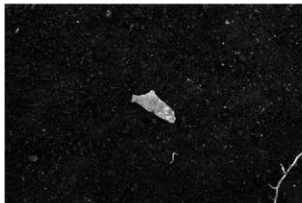
3 VI群土器(G38区)



4 VI群土器(H36区)



5 VI群土器(H36区)



1 異形石器(76)



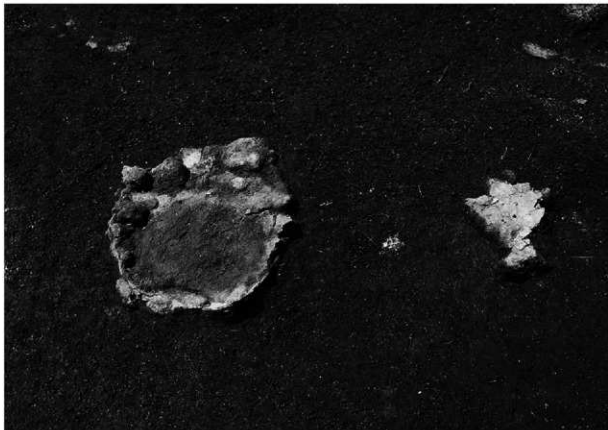
2 刀子(1)



3 口金(17)



4 釣針(20)



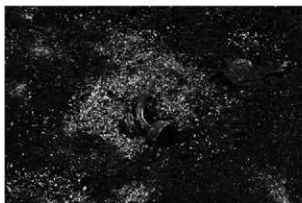
5 鉄鍋(3)



1 火打金(28)



2 火打金(29)



3 キセル(33)



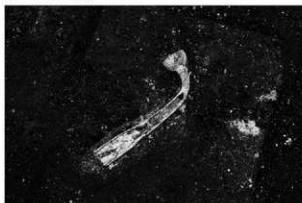
4 キセル(31)



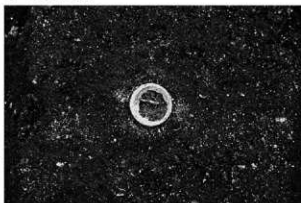
5 キセル(32)



6 キセル(30)



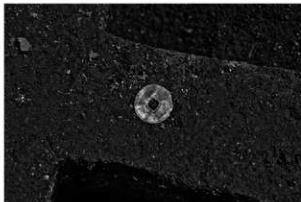
7 キセル



8 キセル(34)



1 耳飾り(37)



2 古銭(41)



3 ガラス玉(42)



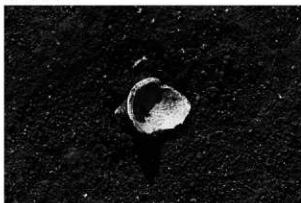
4 ガラス玉(43)



5 鋌(38)・金具(39)



6 土鈴(1)



7 土鈴(2)



1 カワシンジュ貝・獣骨(S18区付近)



2 シカ椎骨



3 シカ下顎



4 シカ下顎



5 シカ下顎



1 C地区東壁セクション



2 C地区西壁セクション



3 B地区西壁セクション



1



2



3



4



5



6



7



8



9



10



11



12



13



14



15



16



17



18



19



20



21



22



24



23



25



26



27



28



29



30



31



32



33



34



35



36



37



38



39



40



41



42



43



44



45



46



47



48



49



50



51



52



53



54



55



56



57



58



59



60



61



62



63



64



65



66



67



68



69



70



71



72



73



74



75



79



76



80



77



78



81



82



83



84



85



87



88



86



89



90



91



92



93



94



95



97



98



96



99



100



101



102



103



104



105



106



107



110



108



109



111



112



113



114



115



116



117



119



118



120



121



123



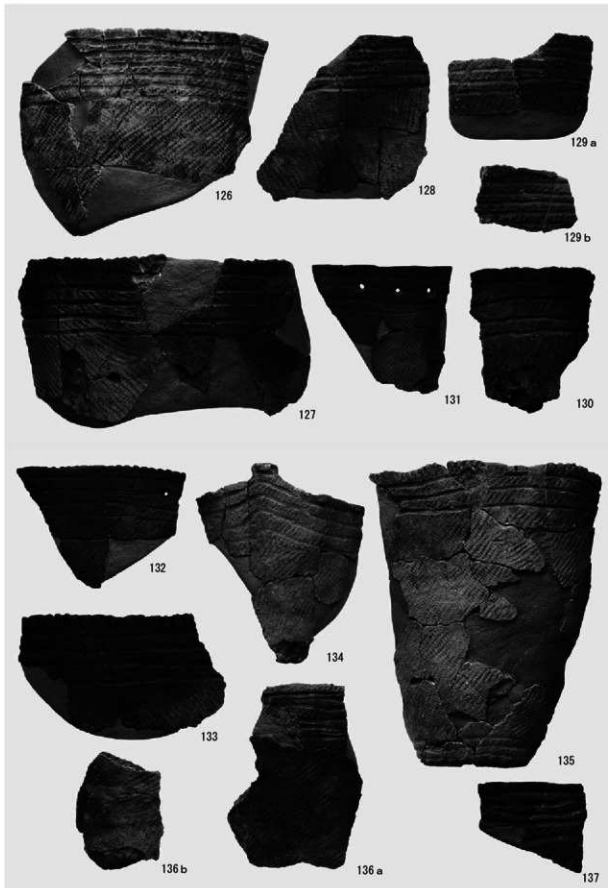
122



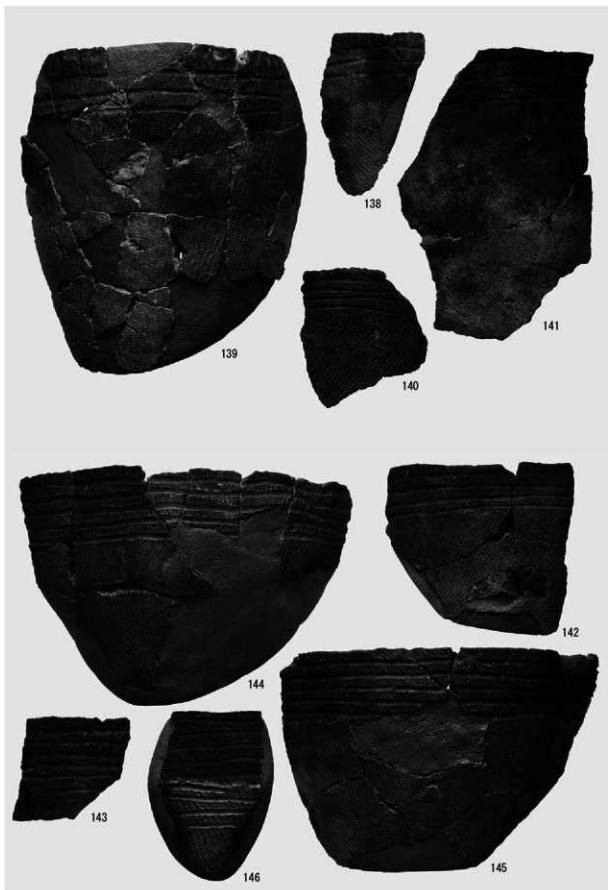
124



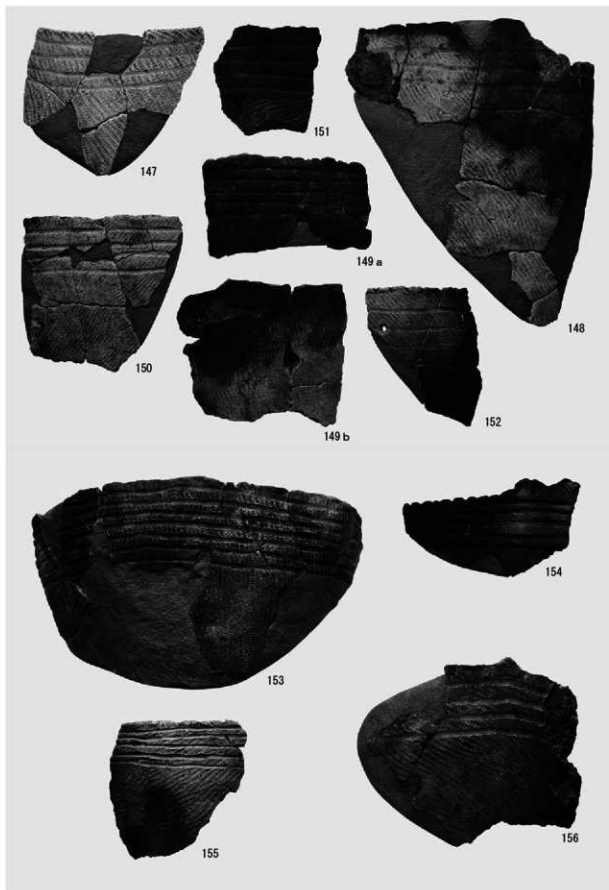
125



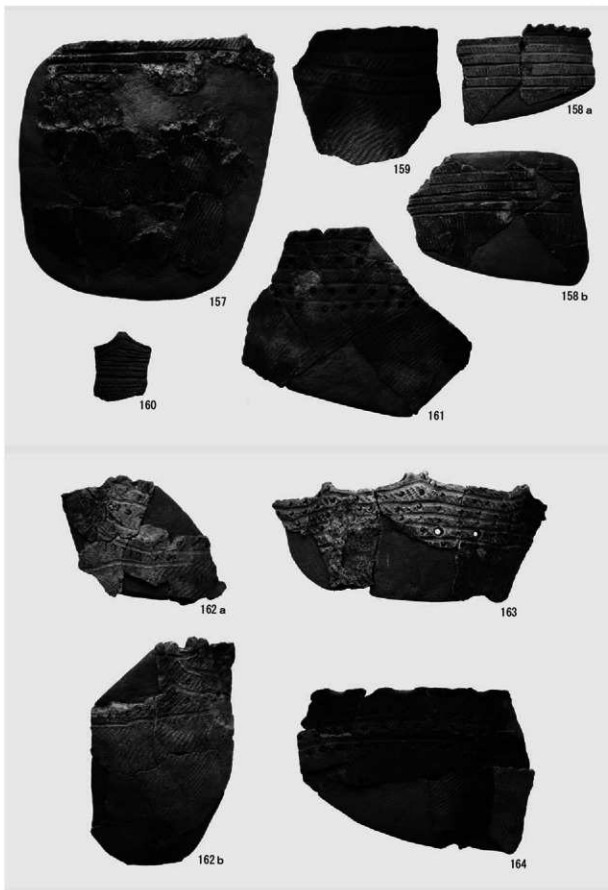
V群c类土器(30)



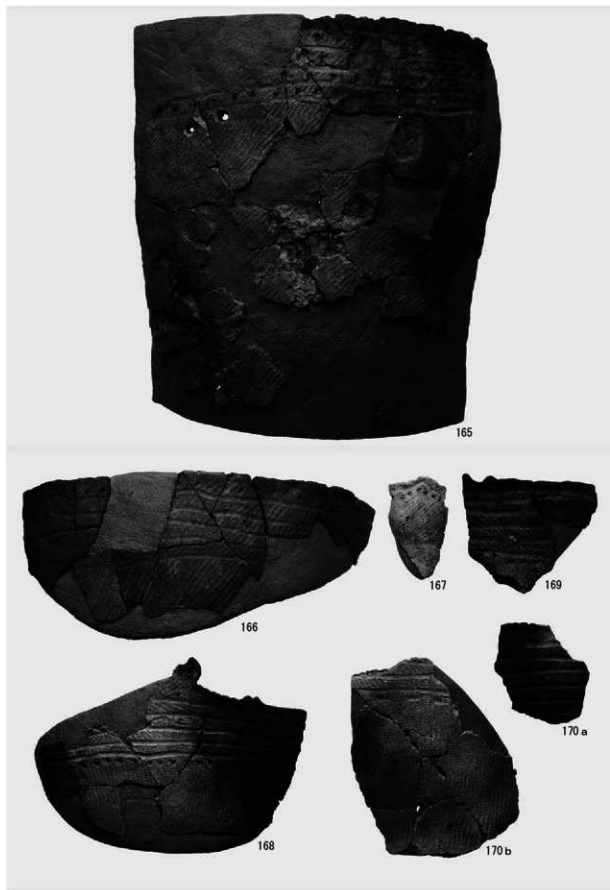
V群c類土器(31)



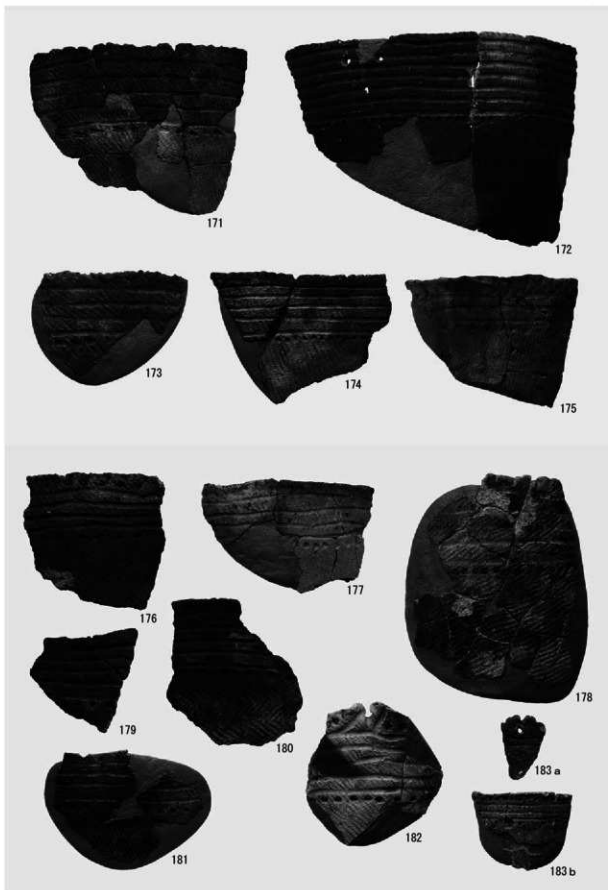
V群c類土器(32)



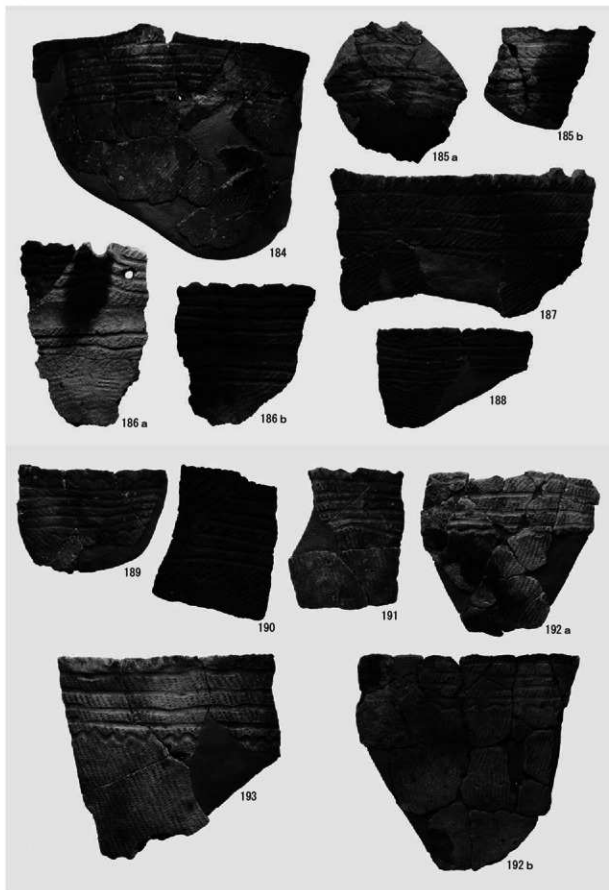
V群c類土器(33)



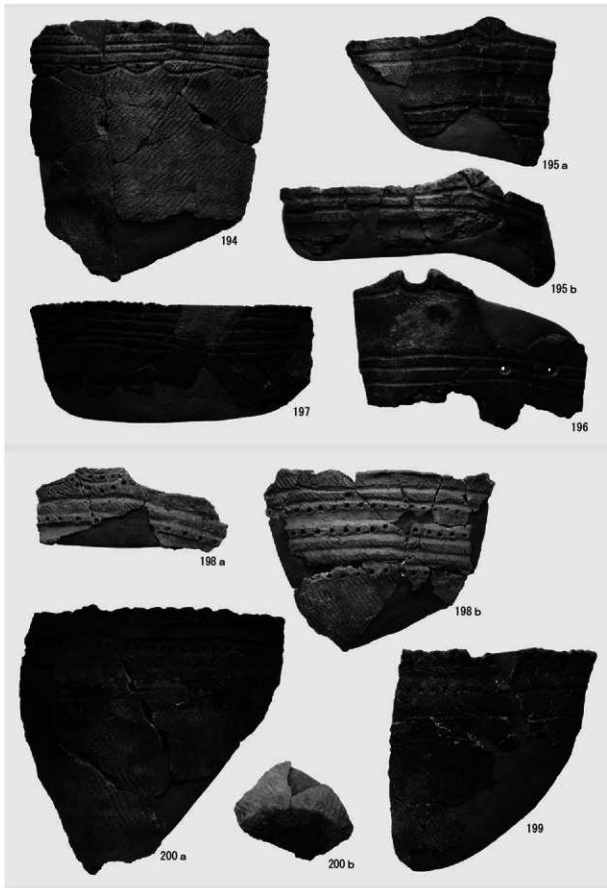
V群c類土器(34)



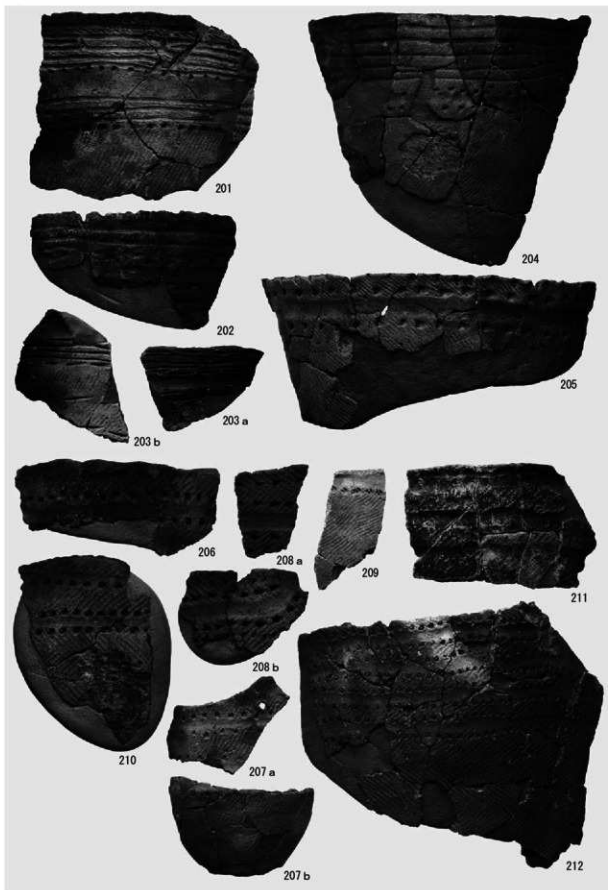
V群c類土器(35)



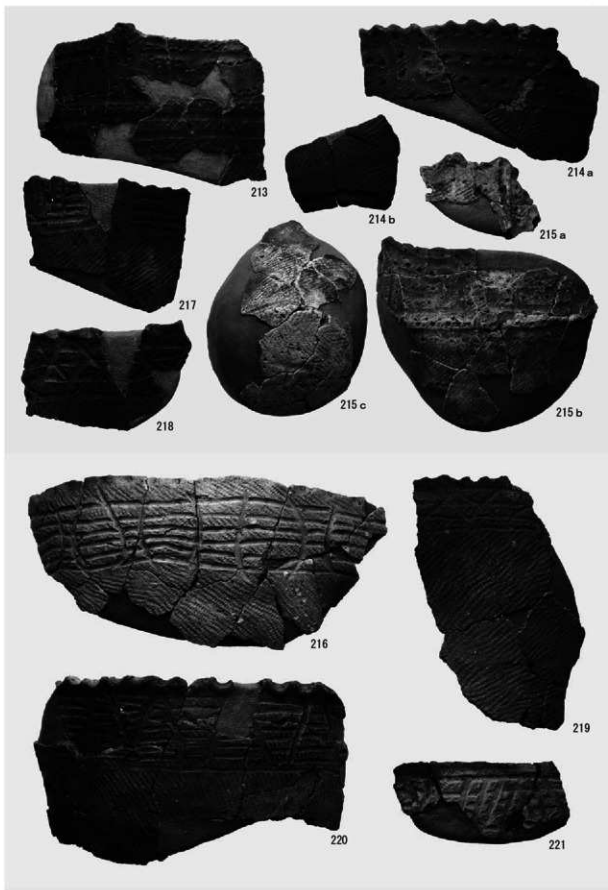
V群c類土器(36)



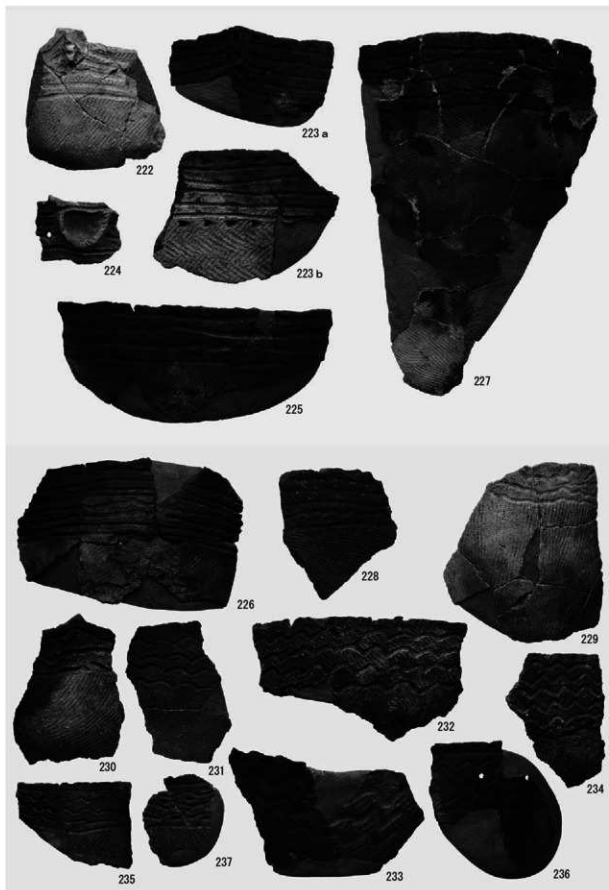
V群c類土器(37)



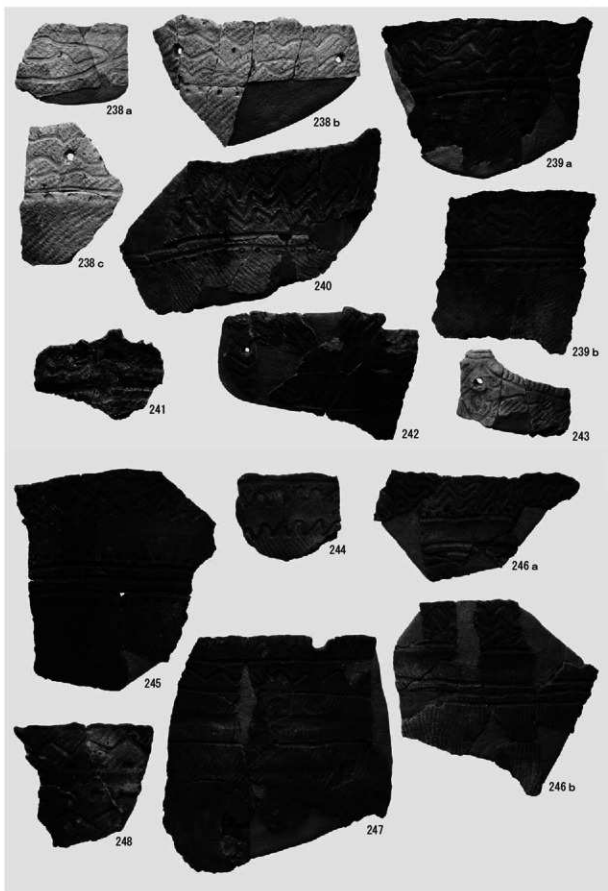
V群c類土器(38)



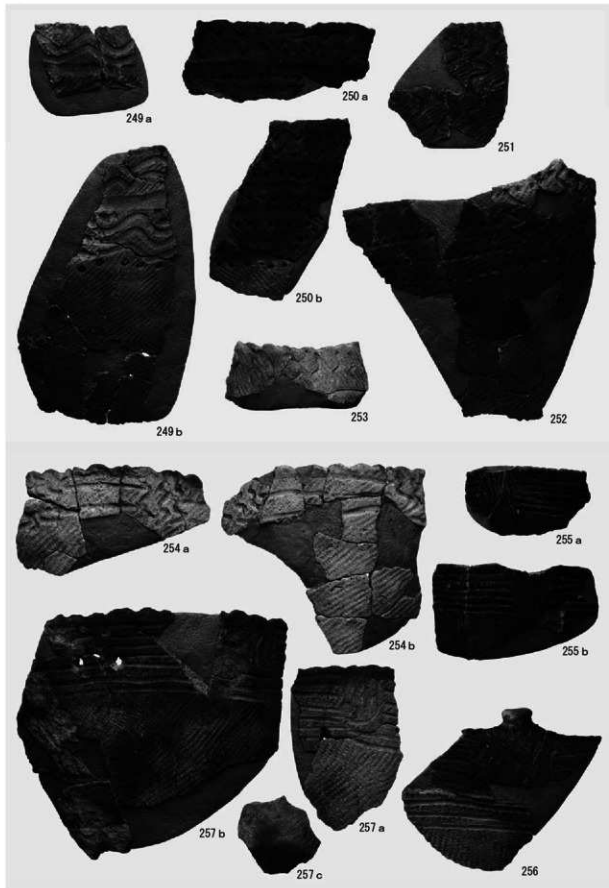
V群c類土器(39)



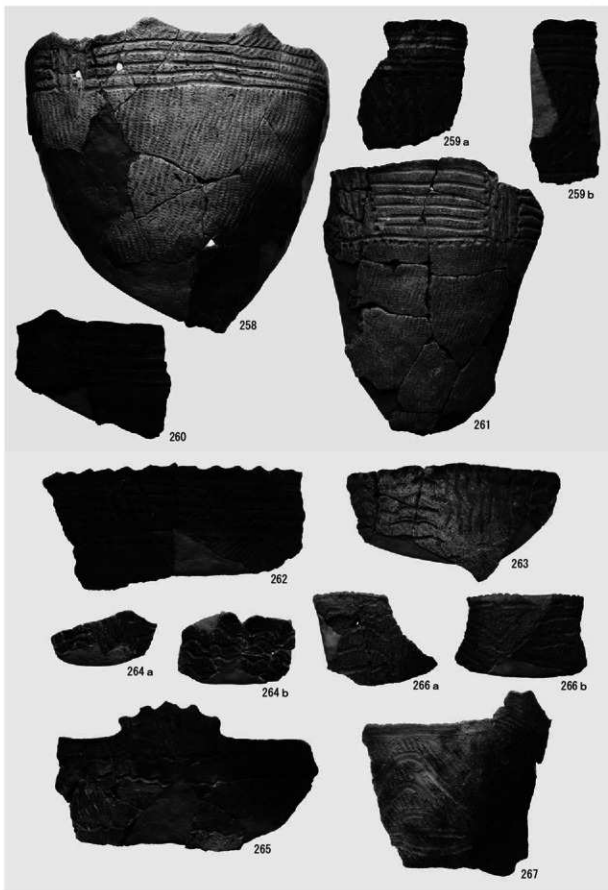
V群c類土器(40)



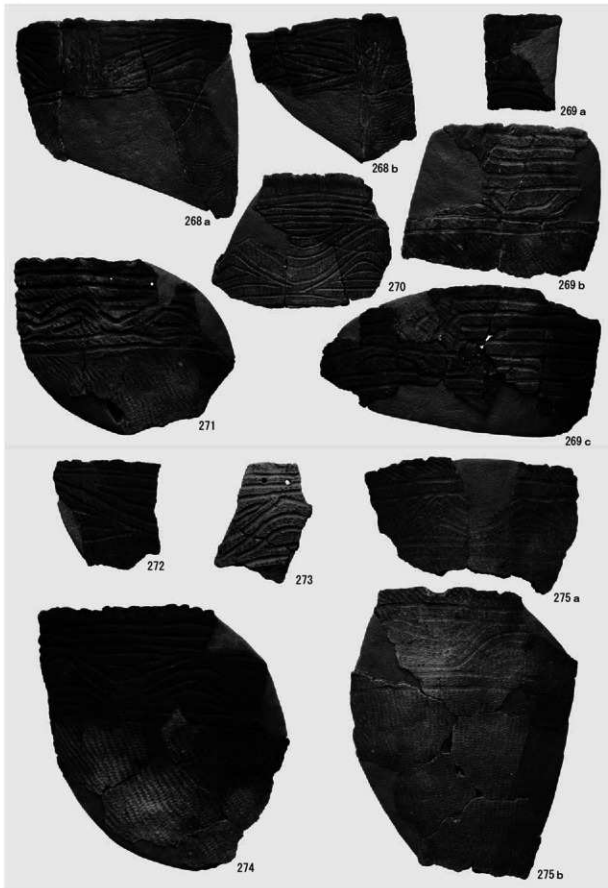
V群c類土器(41)



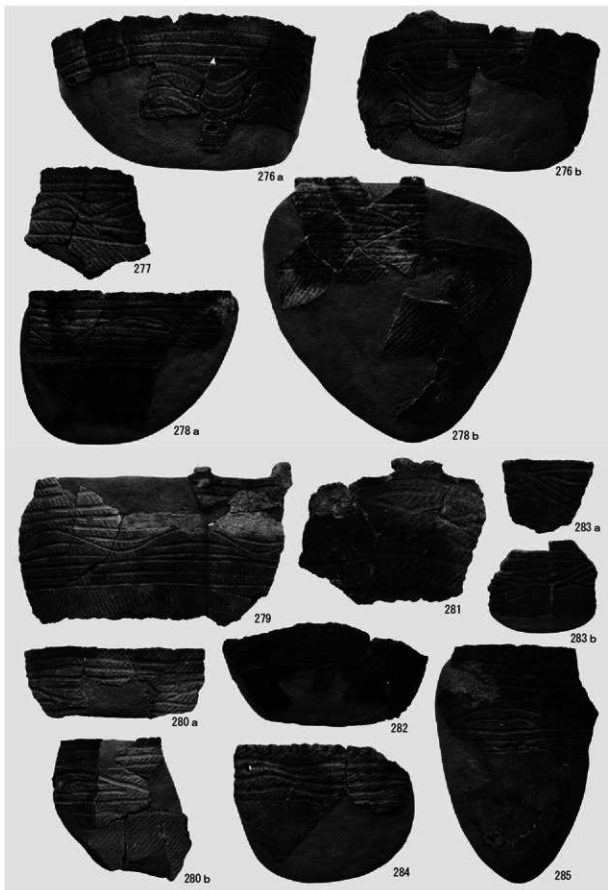
V 群c類土器(42)



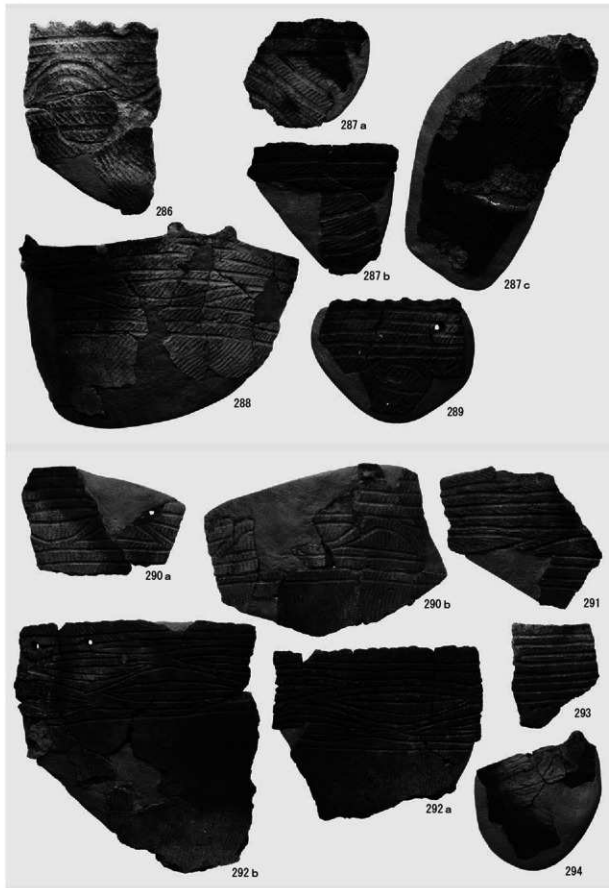
V群c類土器(43)



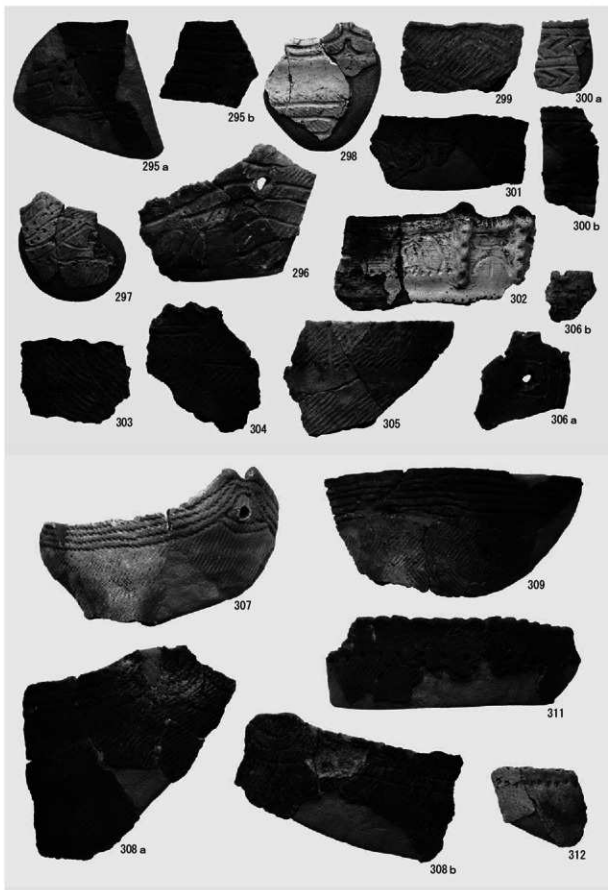
V群c類土器(44)



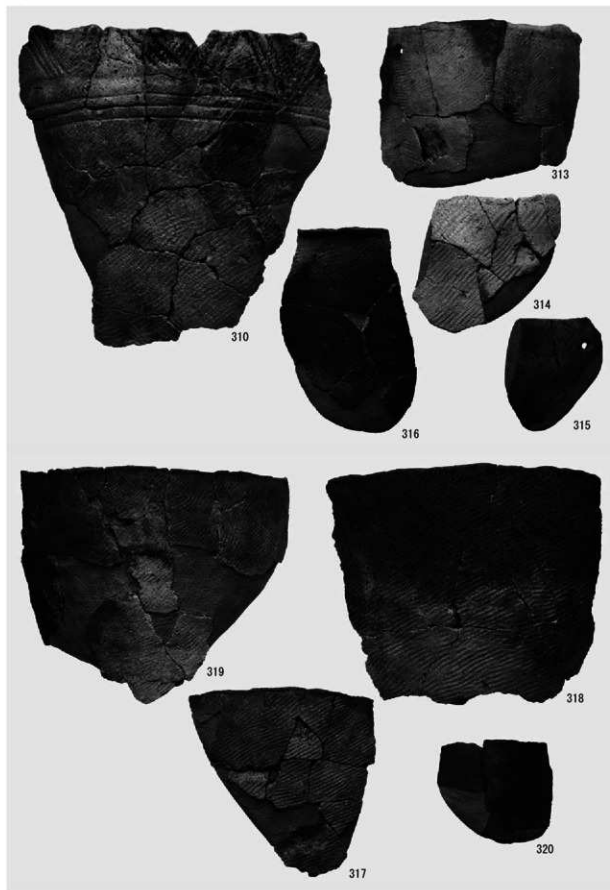
V群c類土器(45)



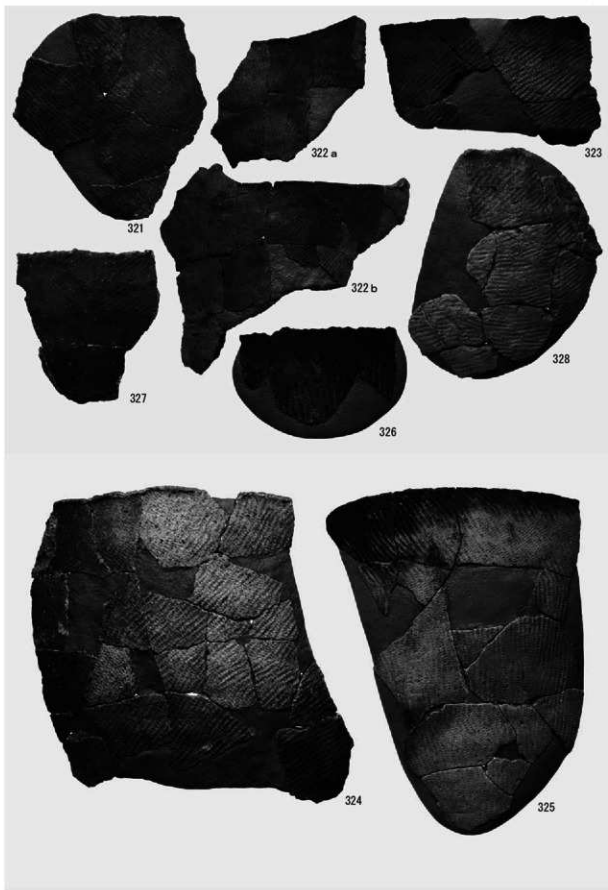
V群c類土器(46)



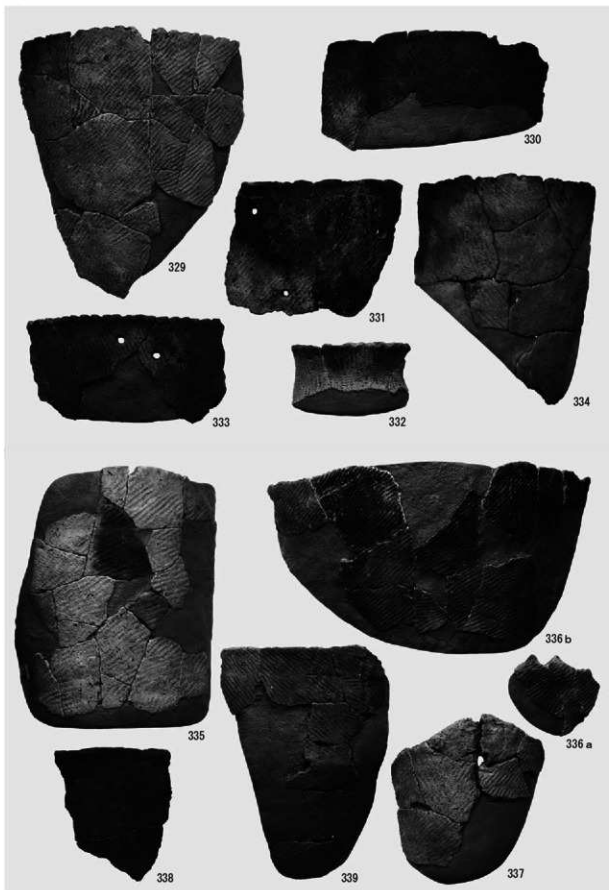
V群c類土器(47)



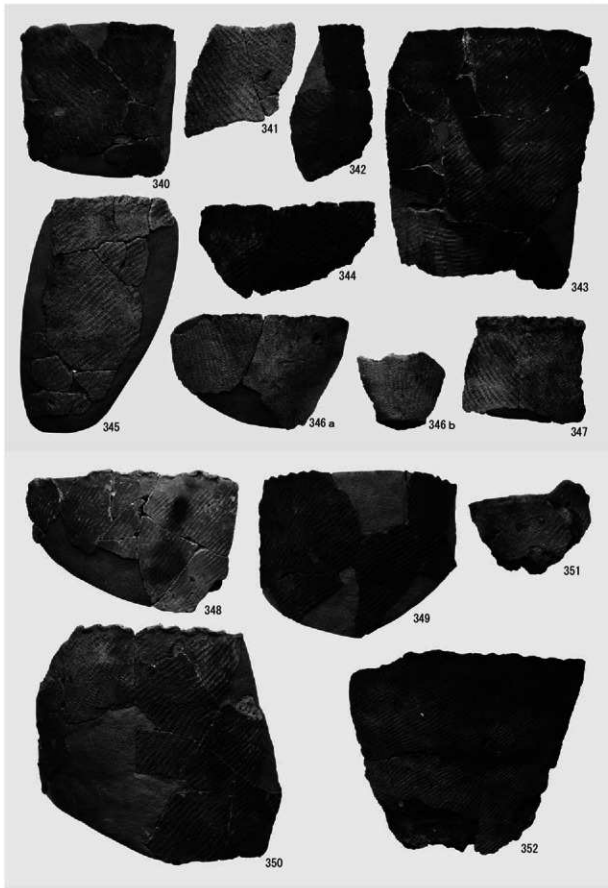
V群c類土器(48)



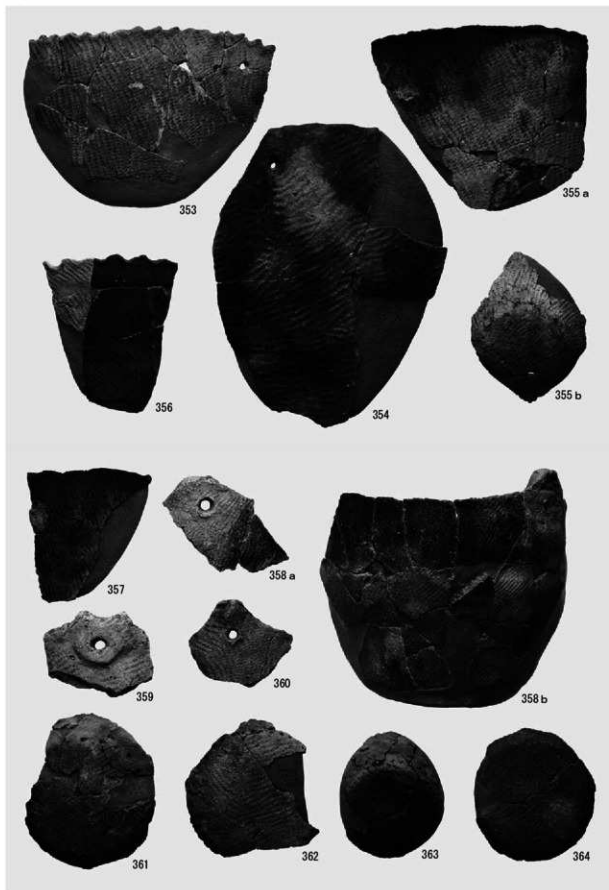
V群c類土器(49)



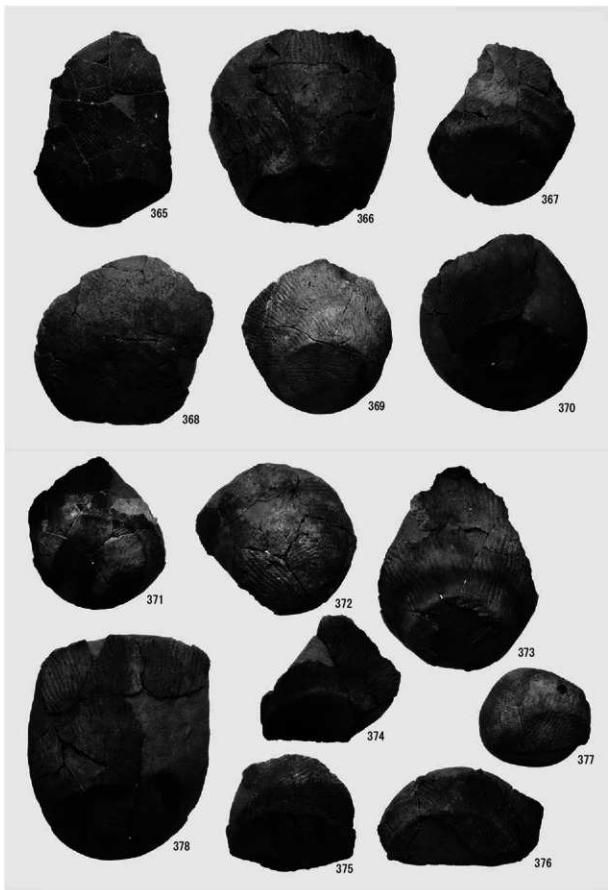
V群c類土器(50)



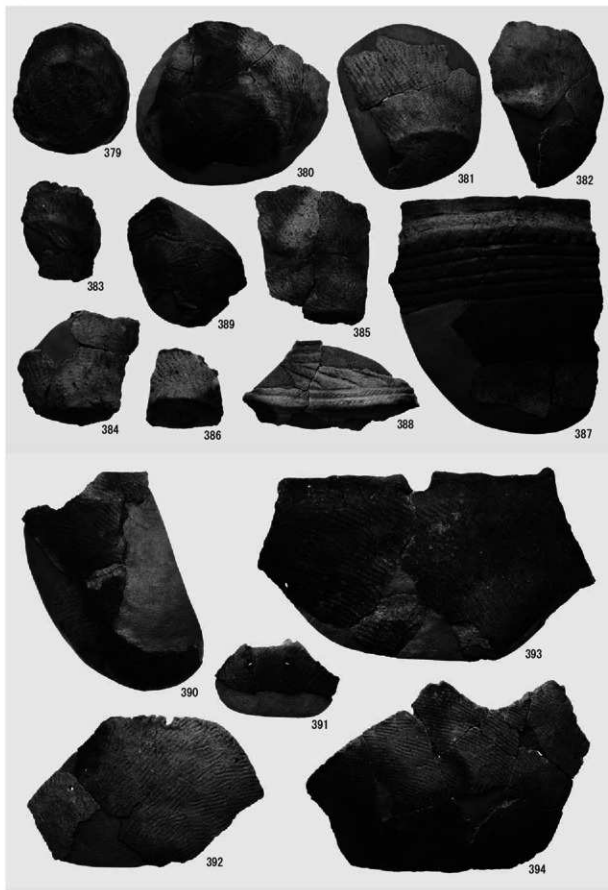
V群c類土器(51)



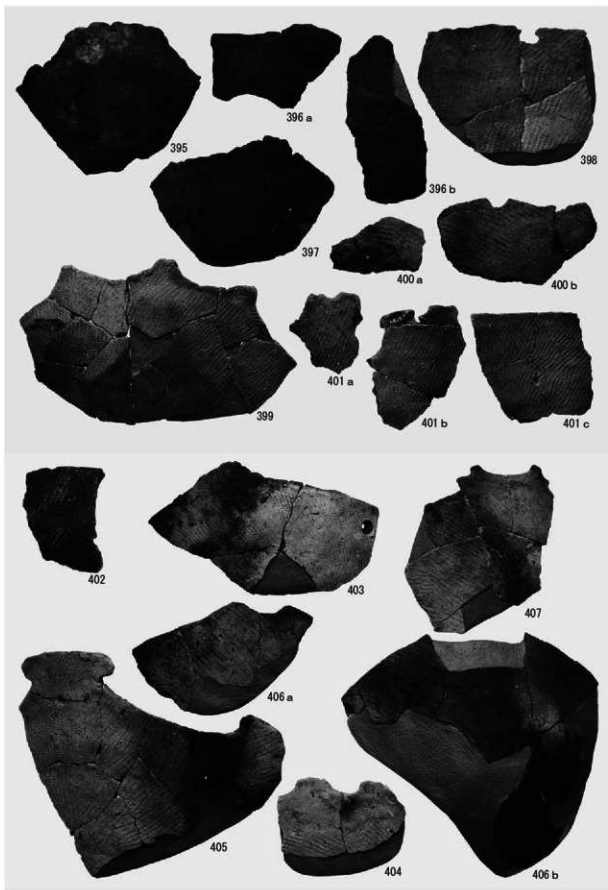
V群c類土器(52)



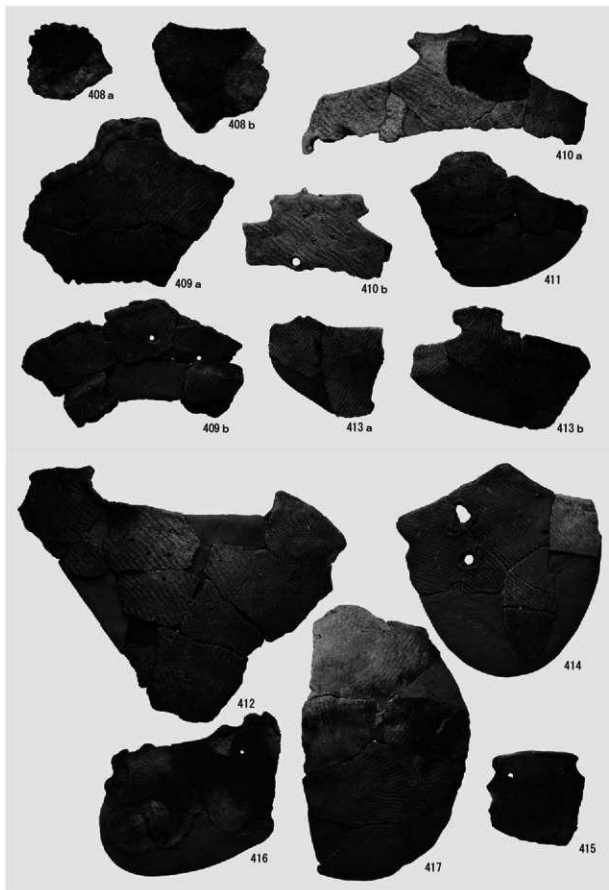
V群c類土器(53)



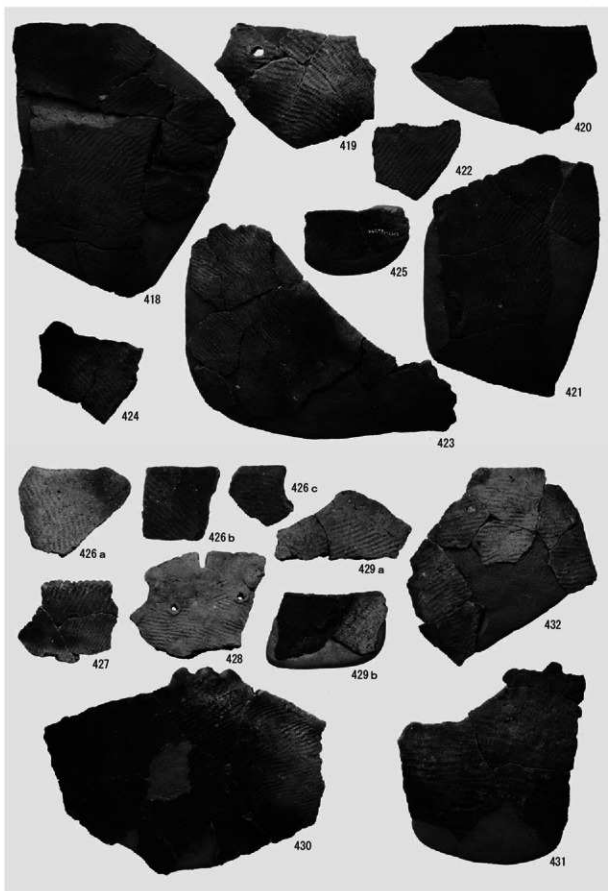
V群c類土器(54)



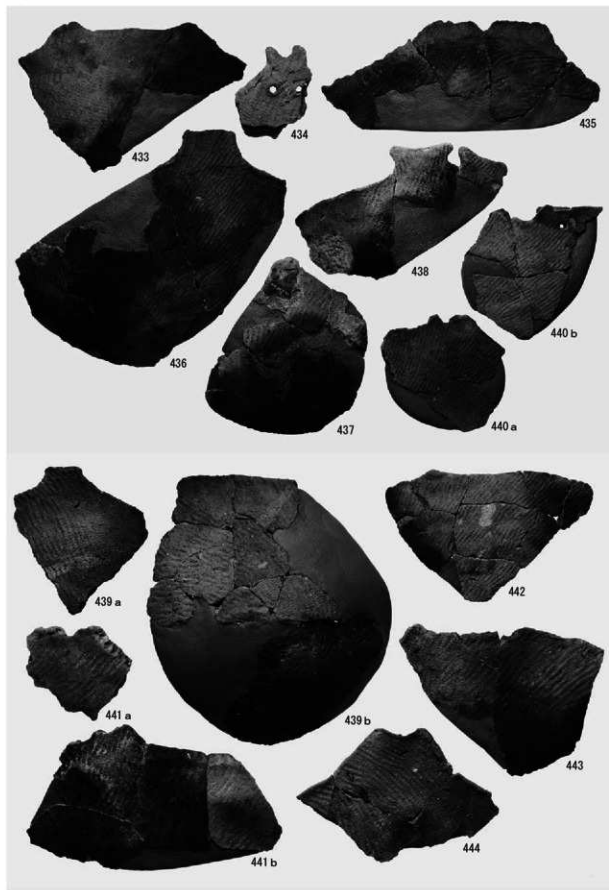
V群c類土器(55)



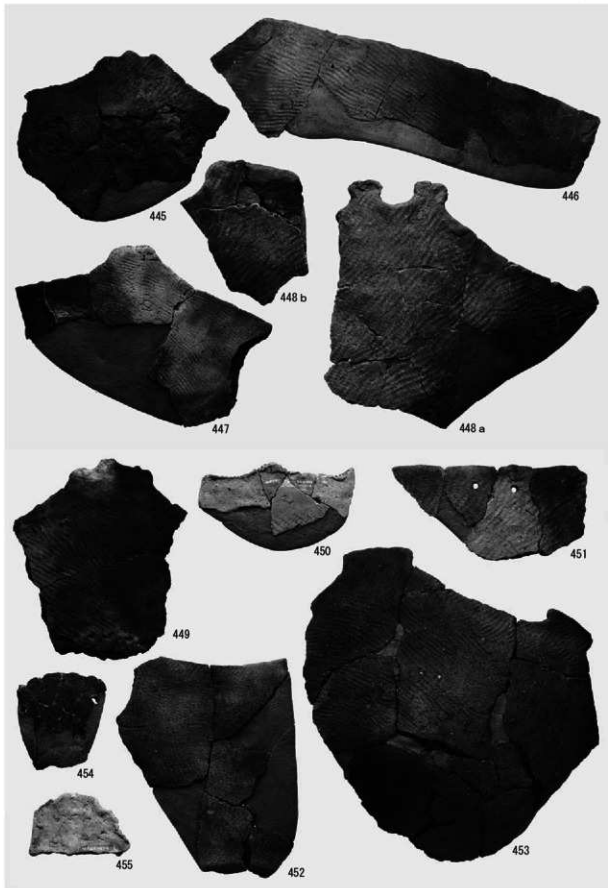
V群c類土器(56)



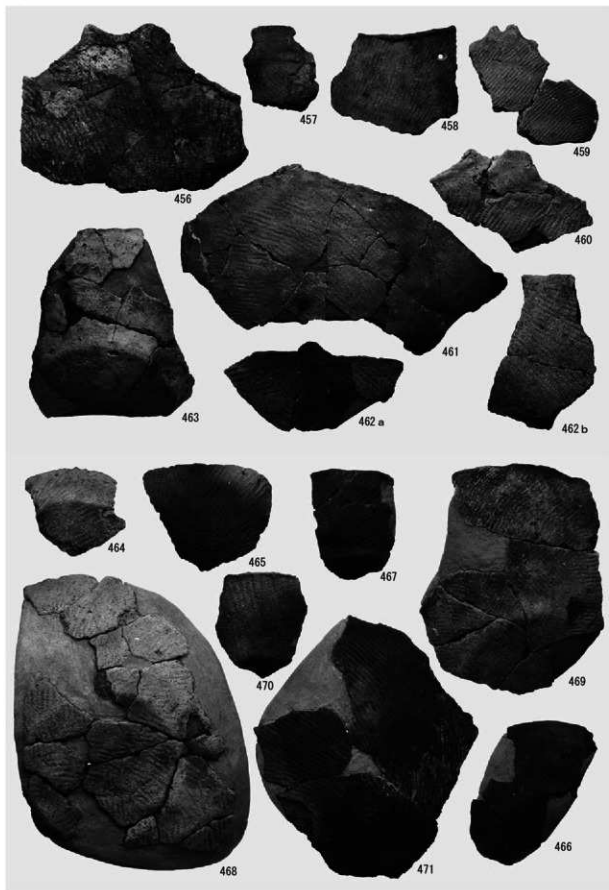
V群c類土器(57)



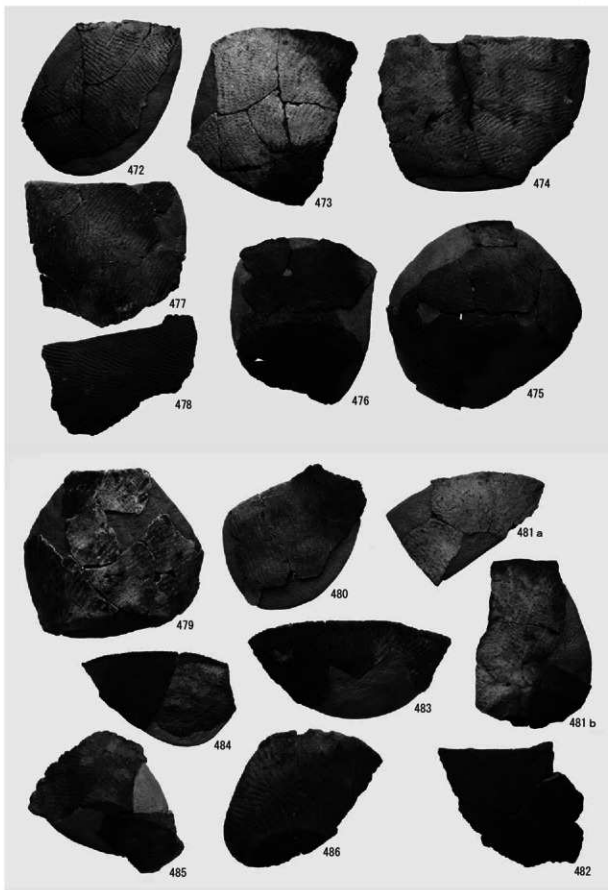
V群c类土器(58)



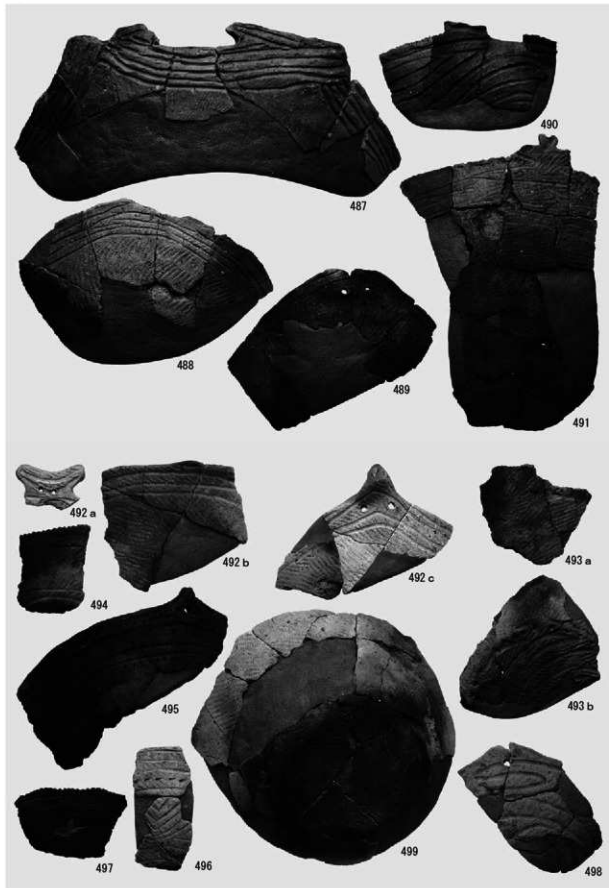
V群c類土器(59)



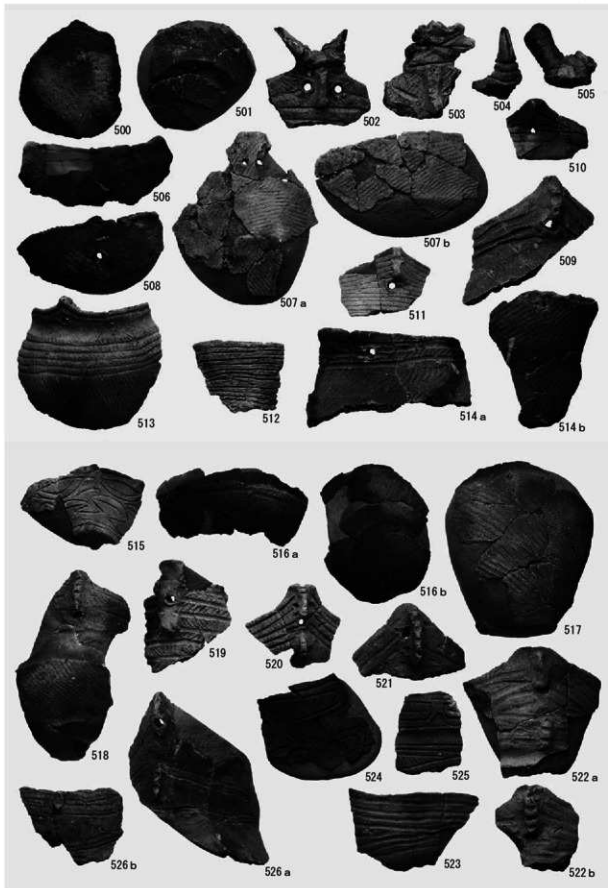
V群c類土器(60)



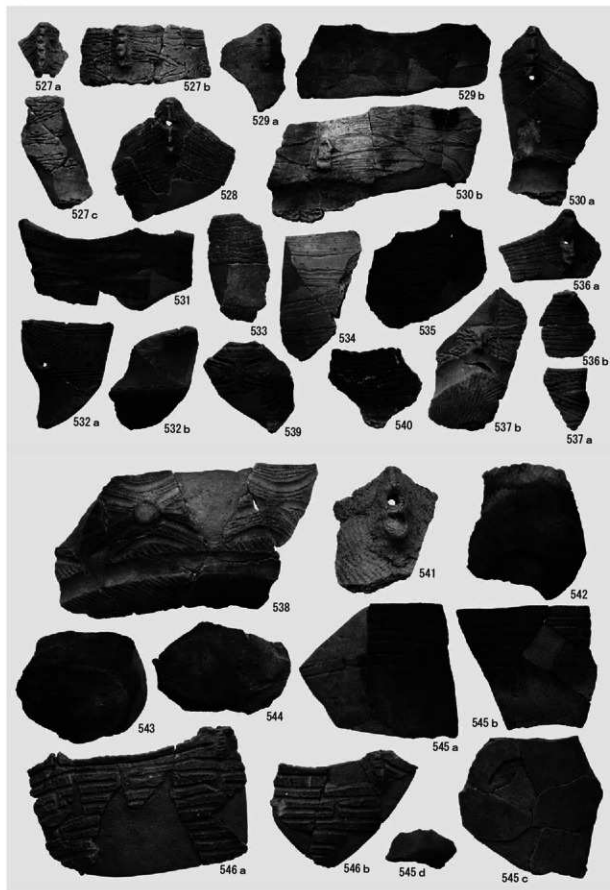
V群c類土器(61)



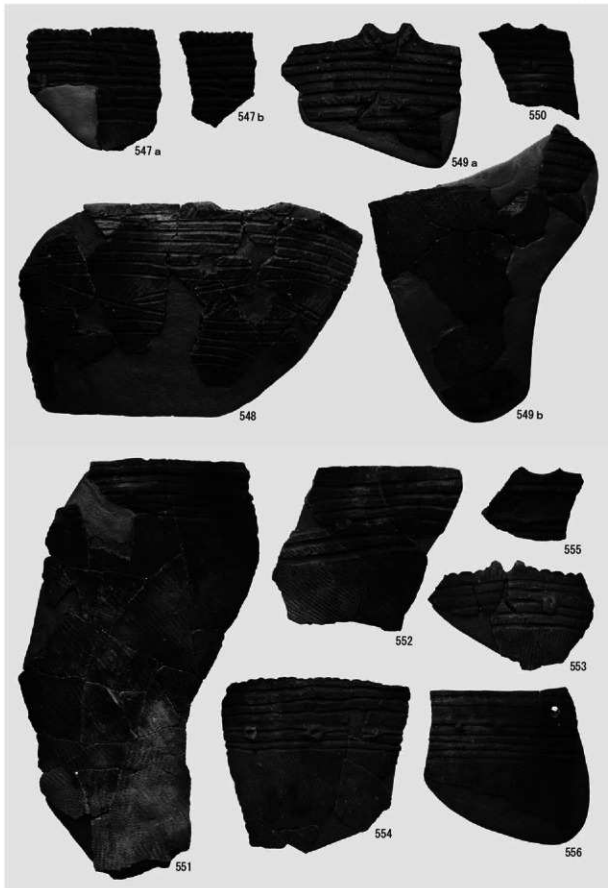
V 群c 類土器 (62)



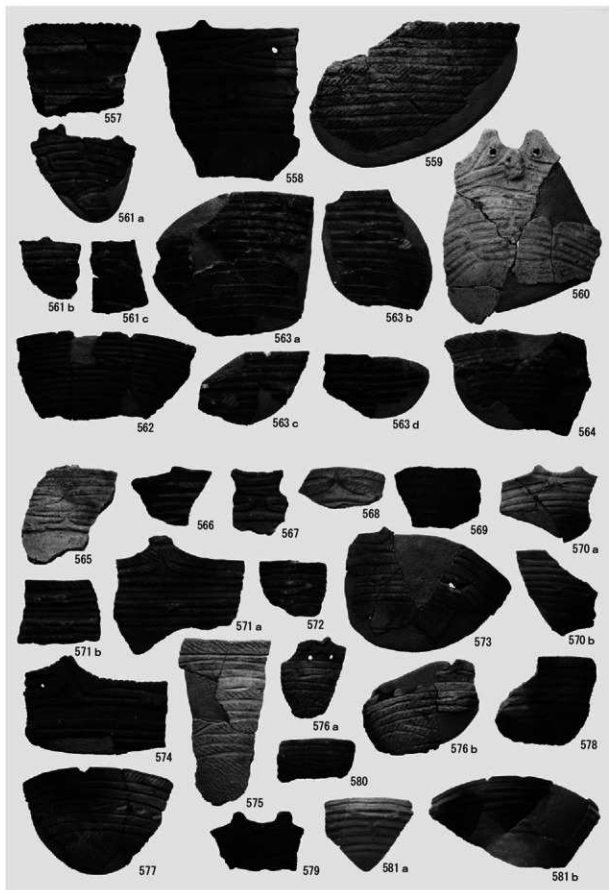
V群c類土器(63)



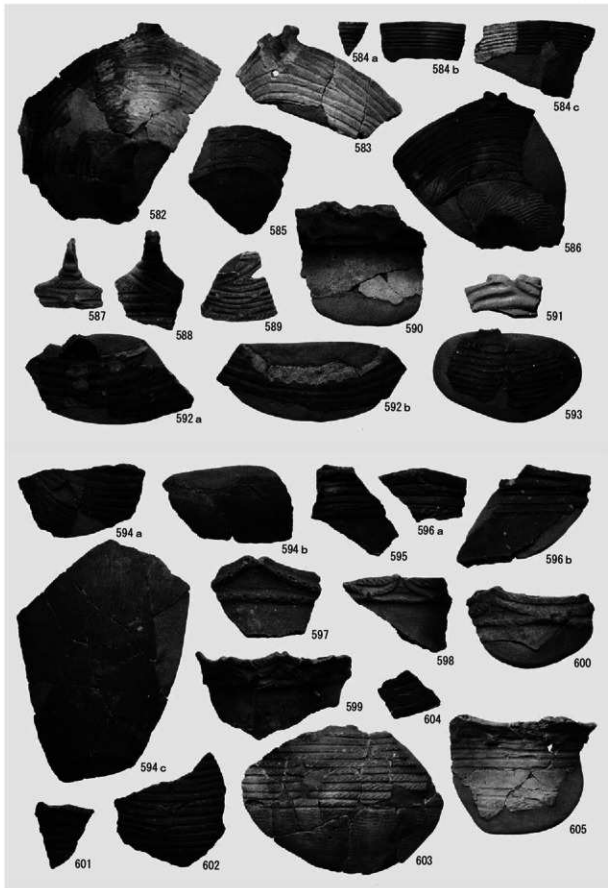
V群c類土器(64)



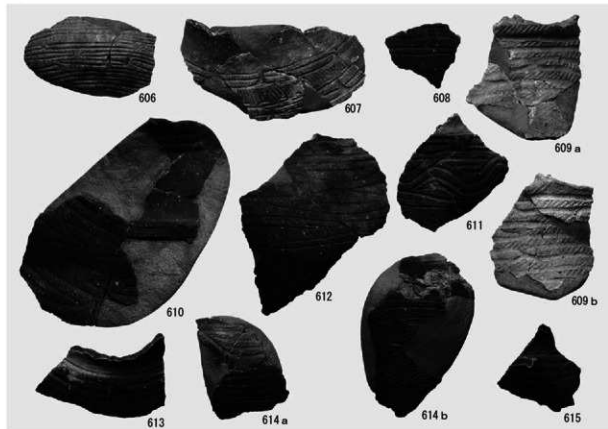
V群c類土器(65)



V群c類土器(66)



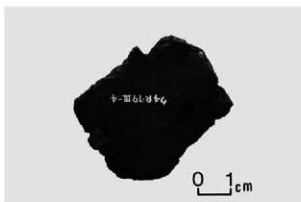
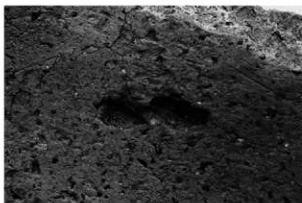
V群c類土器(67)



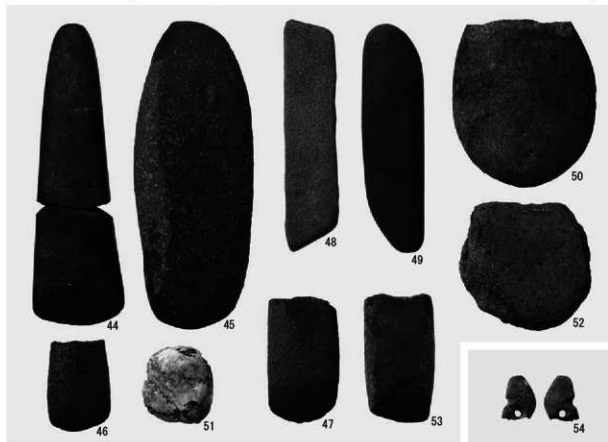
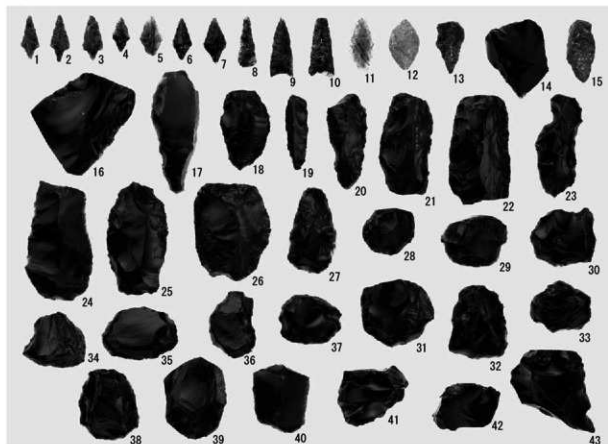
V群c類土器(68)



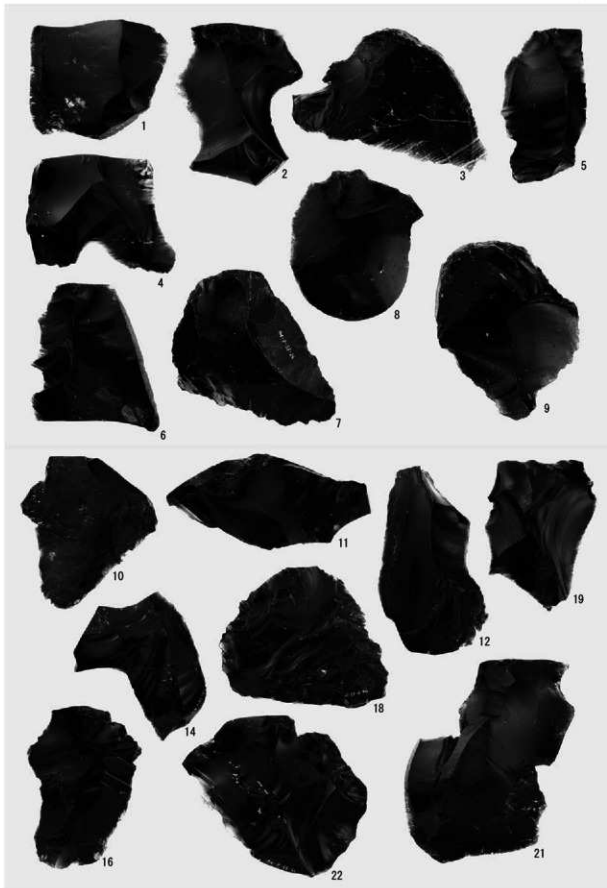
土製品



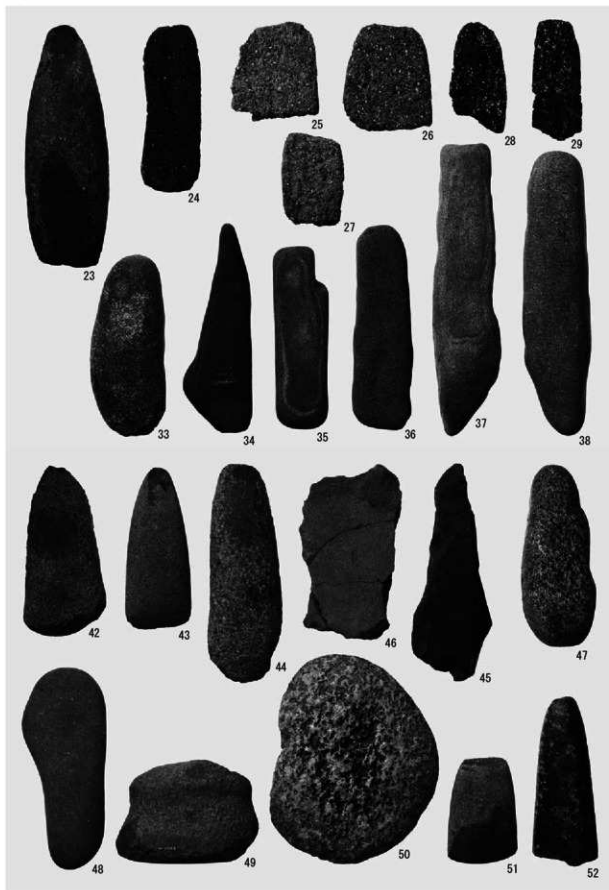
種子圧痕のみられる土器片



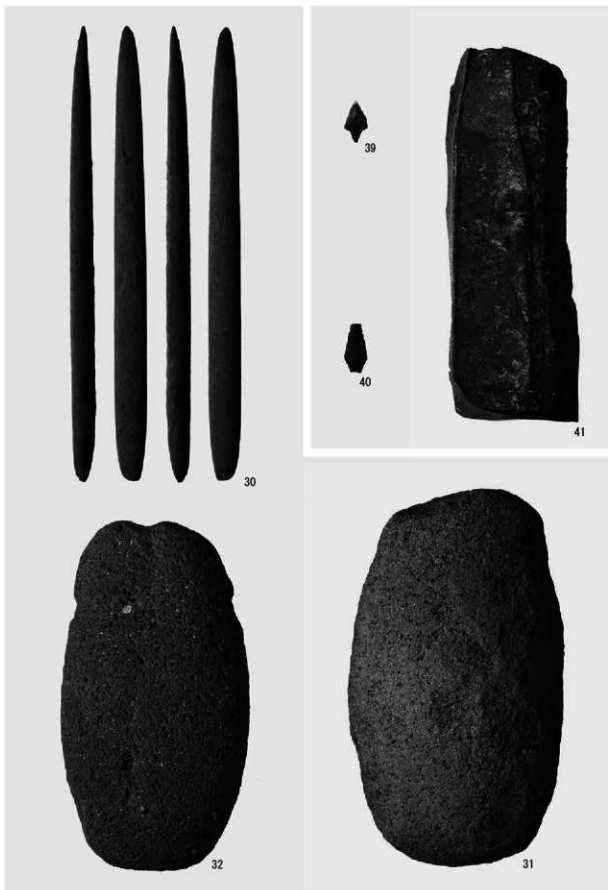
ⅢH-4の石製遺物



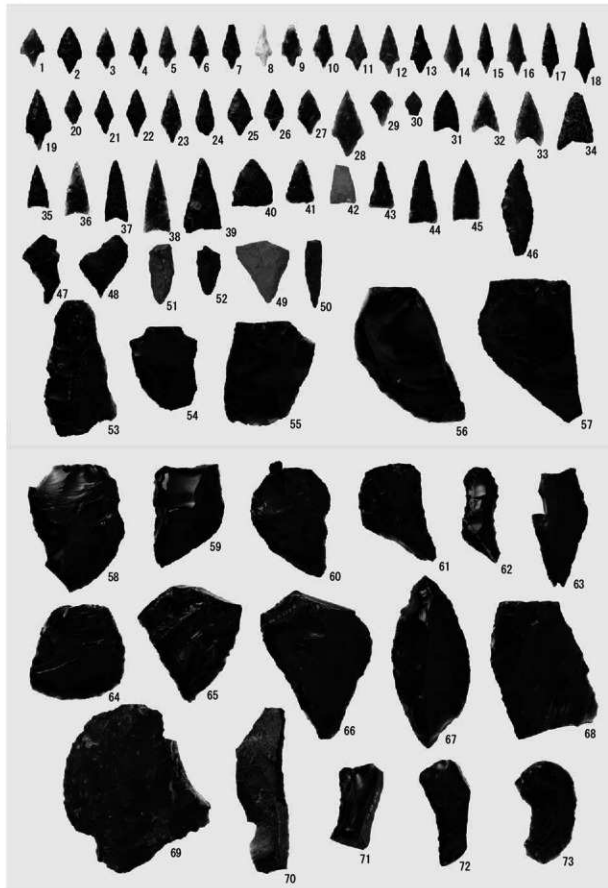
Ⅲ P-55の石製遺物



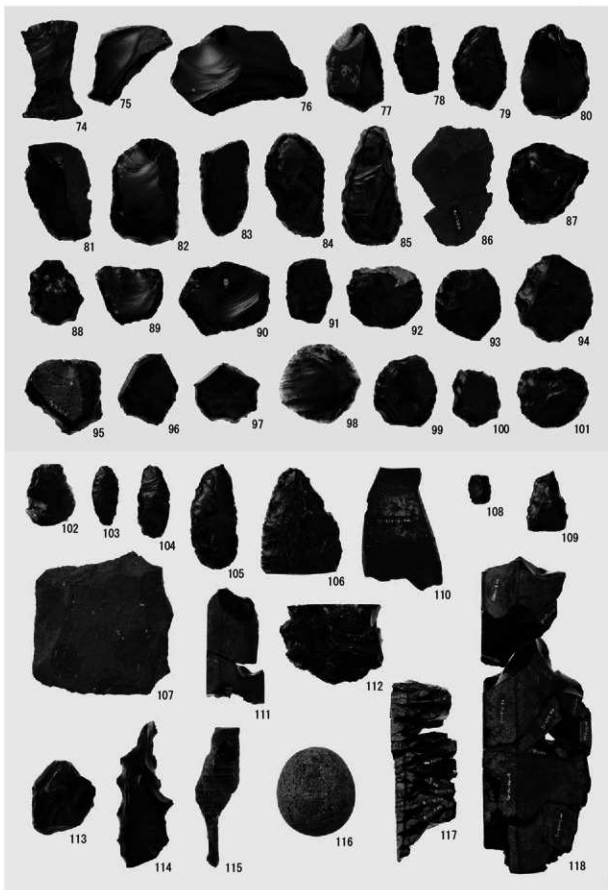
ⅢP-60・167・173・512・544の石製遺物



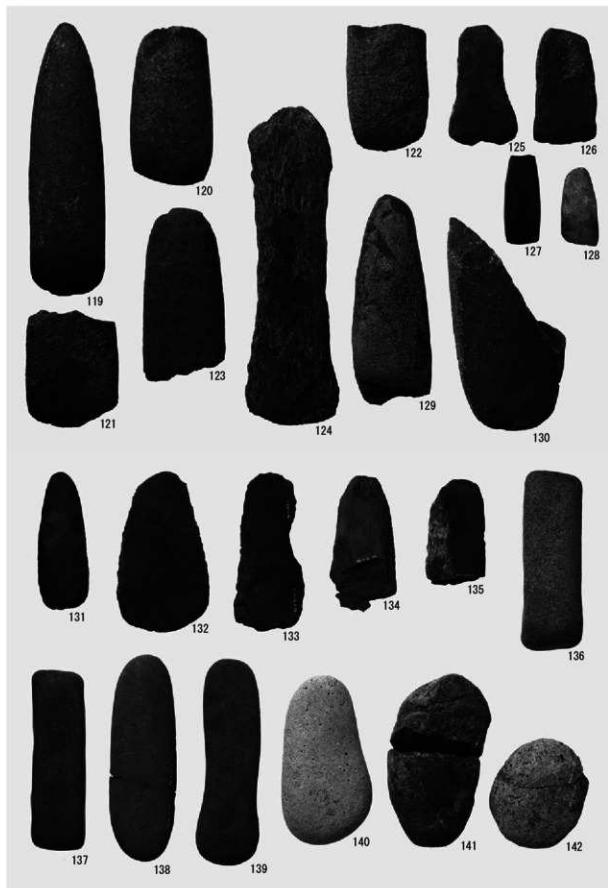
Ⅲ P-158・170・301・370・394・396の石製遺物



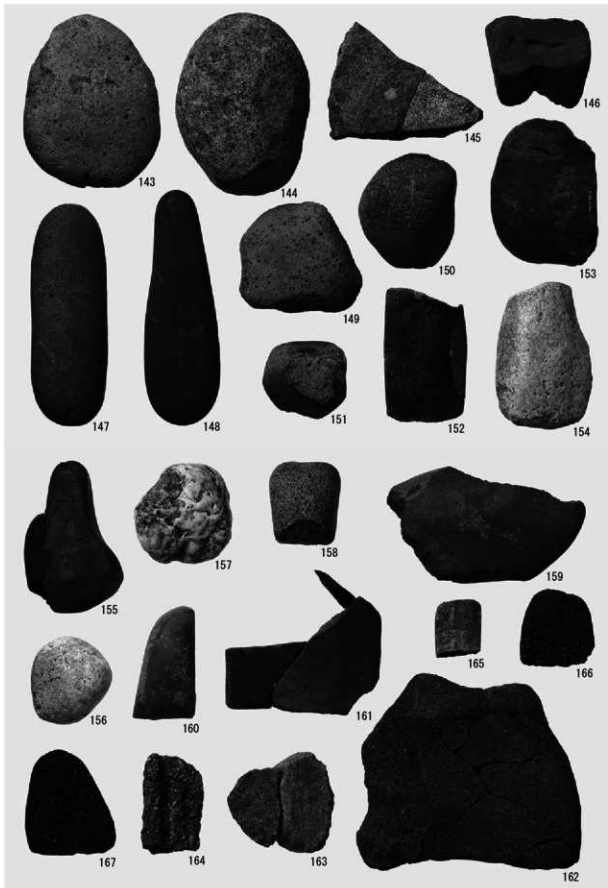
ⅢPの石製遺物(1)



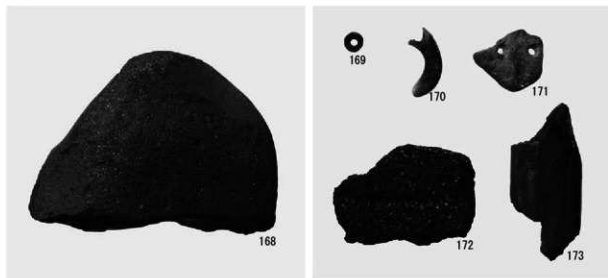
ⅢPの石製遺物(2)



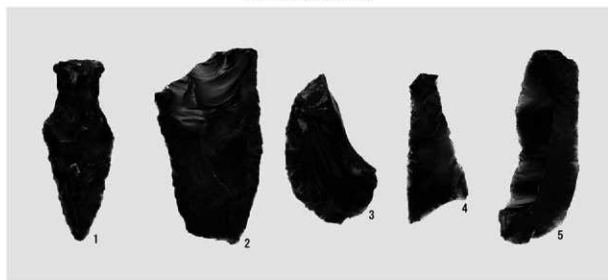
ⅢPの石製遺物(3)



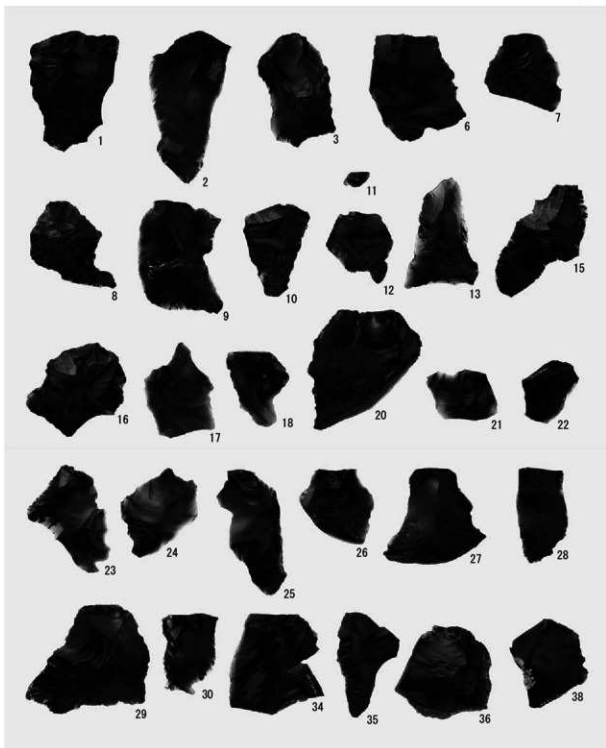
ⅢPの石製遺物(4)



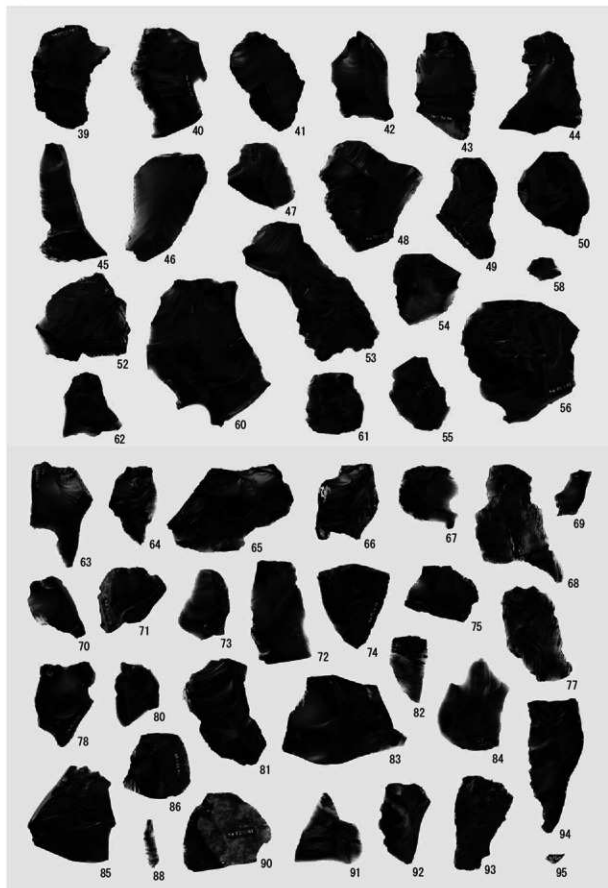
ⅢPの石製遺物(5)



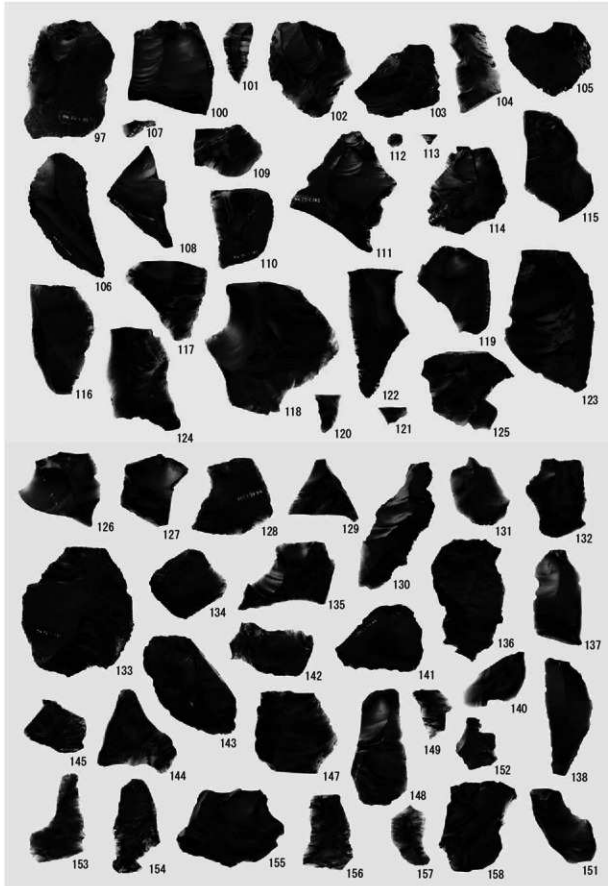
剥片石器集中1の石製遺物



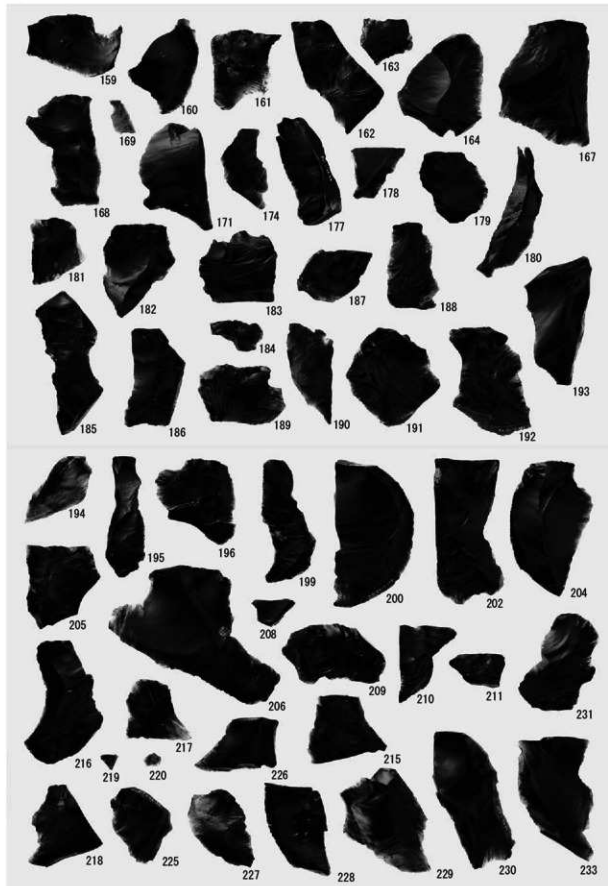
剥片集中1の石製遺物(1)



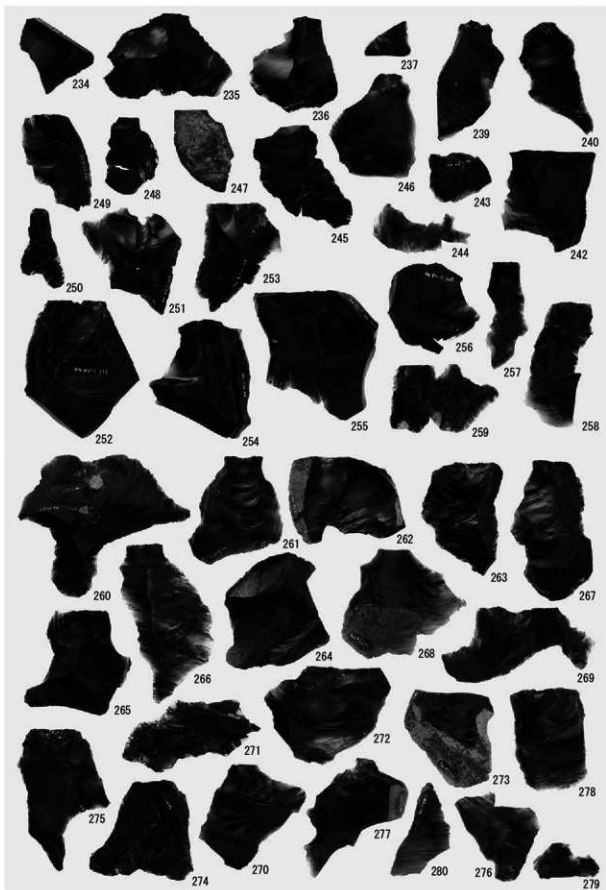
剥片集中1の石製遺物(2)



剥片集中1の石製遺物(3)



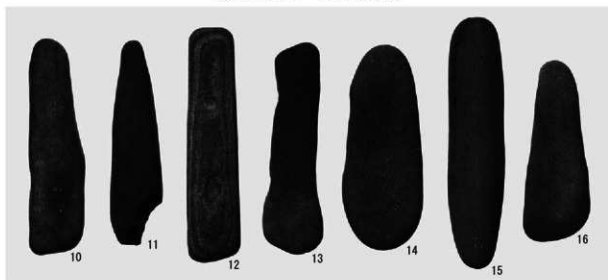
剥片集中1の石製遺物(4)



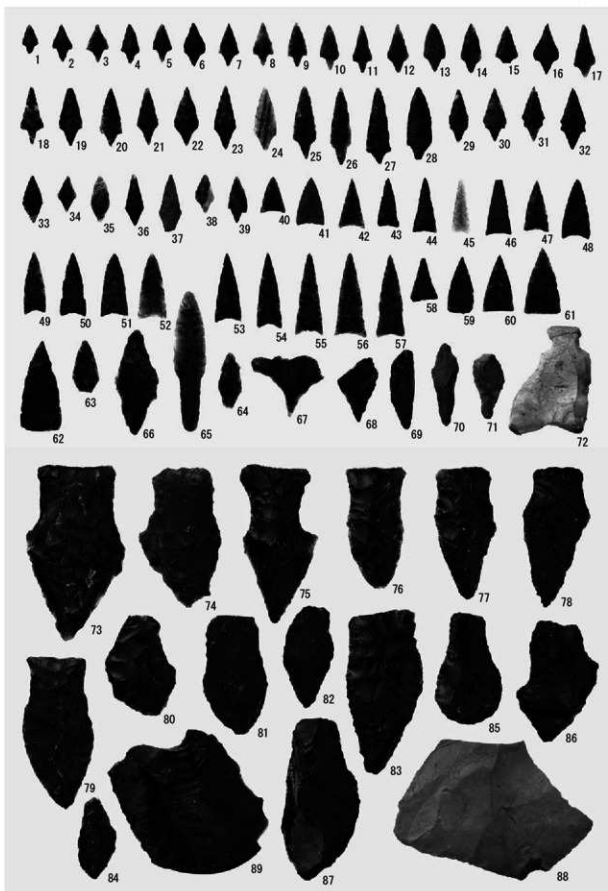
剥片集中1の石製遺物(5)・剥片集中2の石製遺物



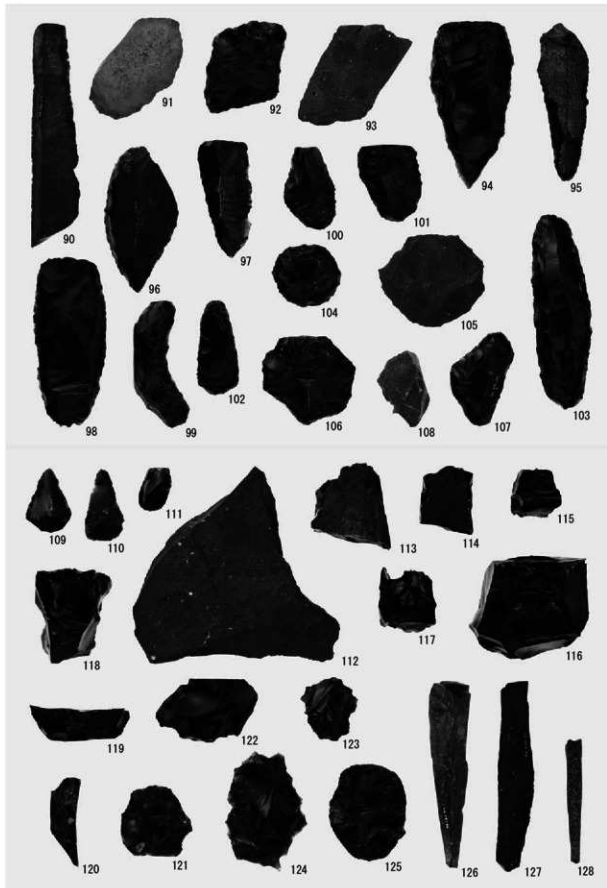
礫石器集中1・2の石製遺物



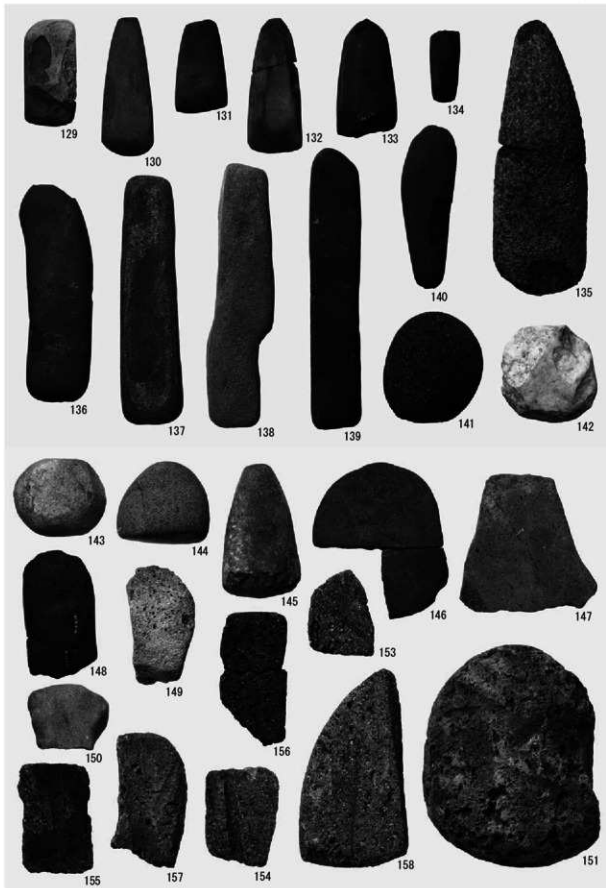
礫石器集中3の石製遺物



包含層の石製遺物(1)



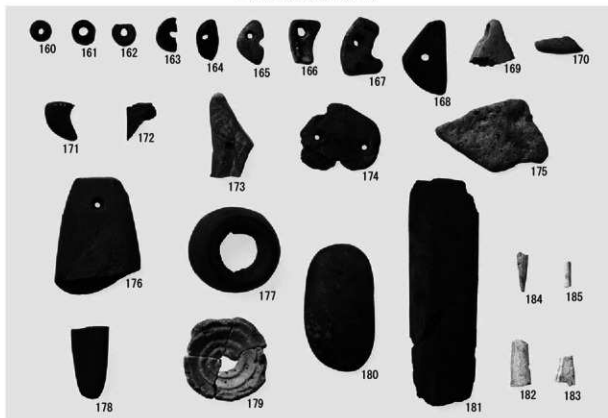
包含層の石製遺物(2)



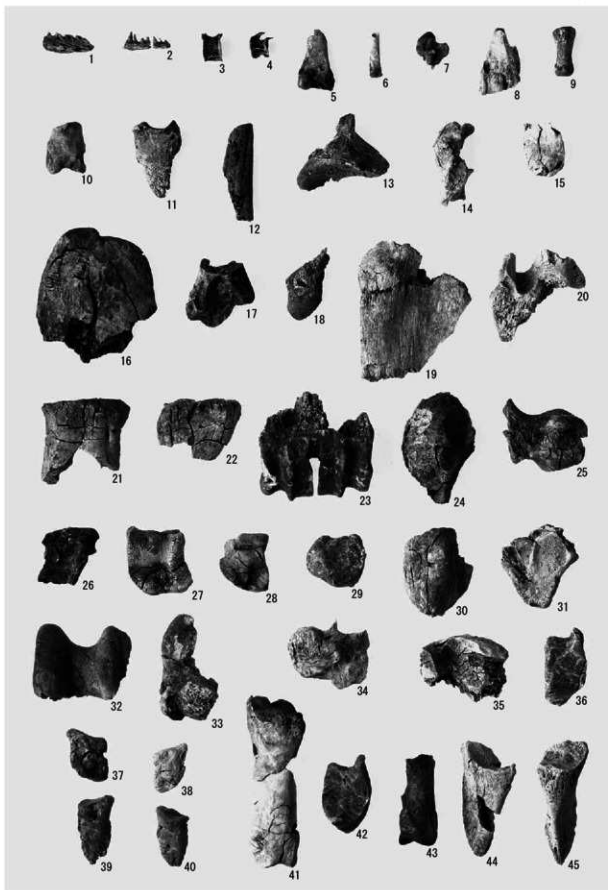
包含層の石製遺物(3)



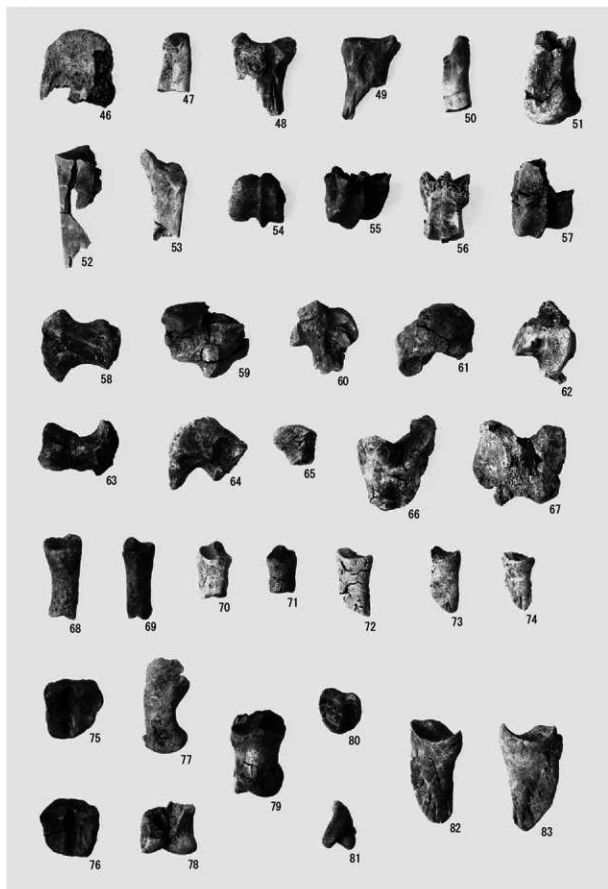
包含層の石製遺物(4)



包含層の石製遺物(5)・骨角器



魚類・鳥類・イヌ?・ヒグマ・ニホンシカ



イノシシ



1



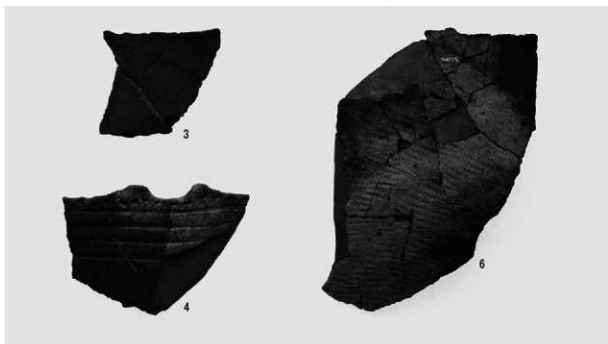
2



5



7



V群c類土器(2)



1



2



3



4



5



6



7



8



9



10



11



13



12



14



15



16



17



18



19



21



20



22



23



24



25



26



27



28



29



30



31



34



32



33



35



36



37



38



39



40



41



42



43



44



45



46



47



49



48



50



51



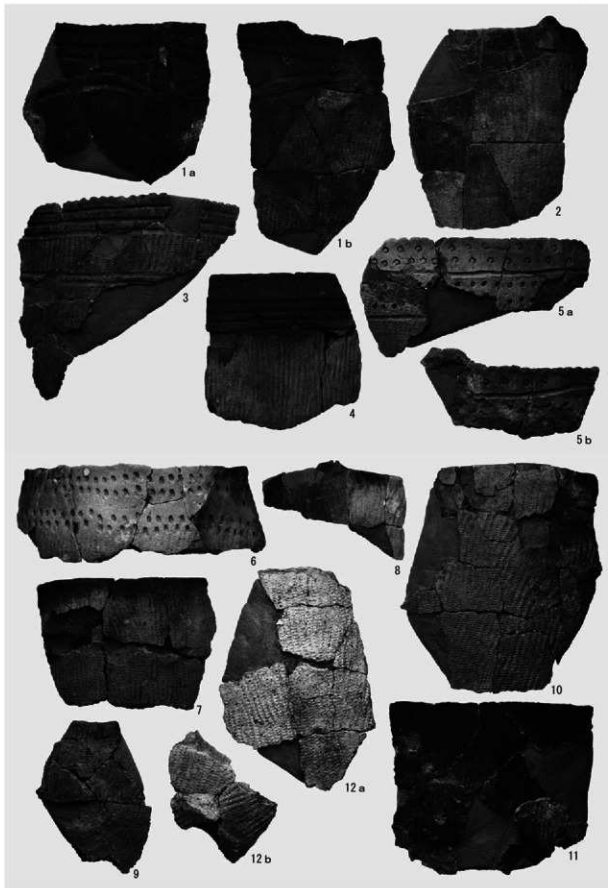
52



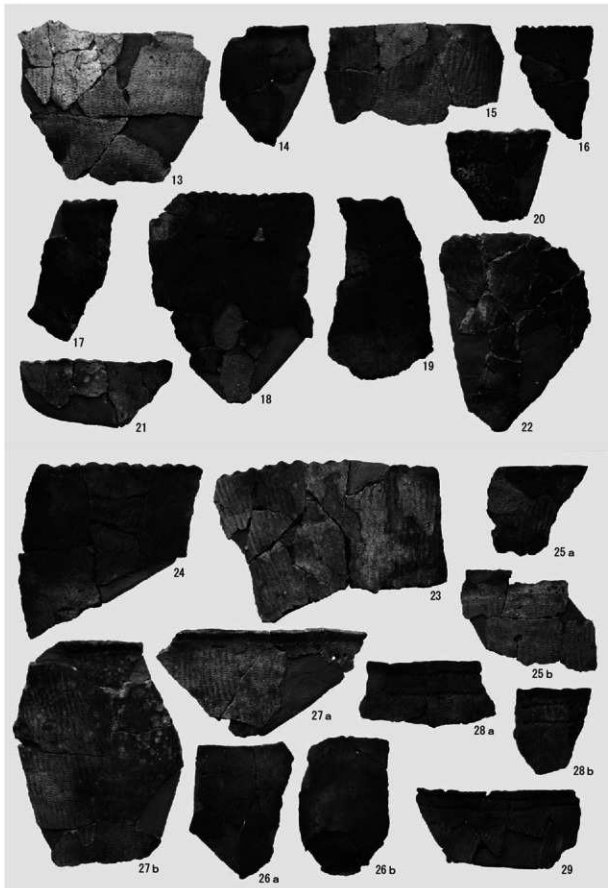
53



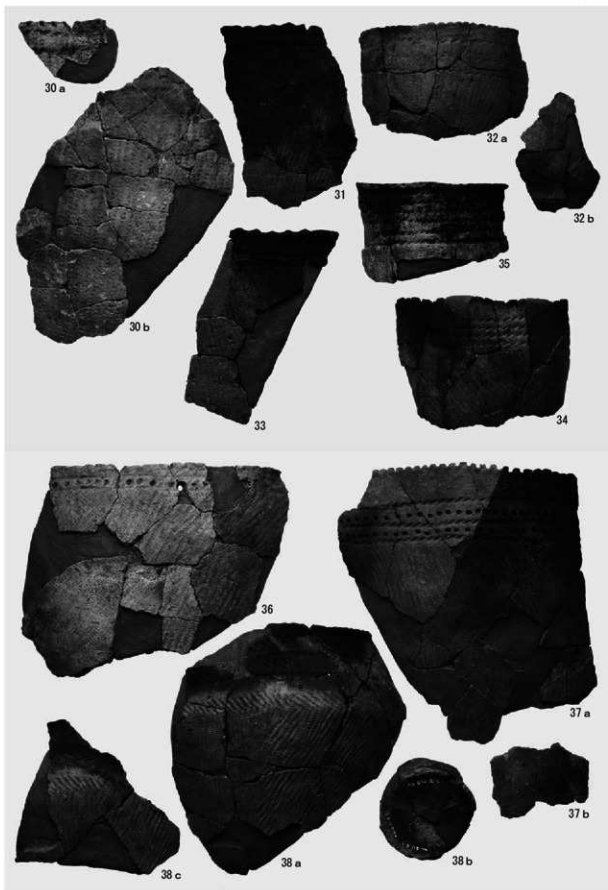
54



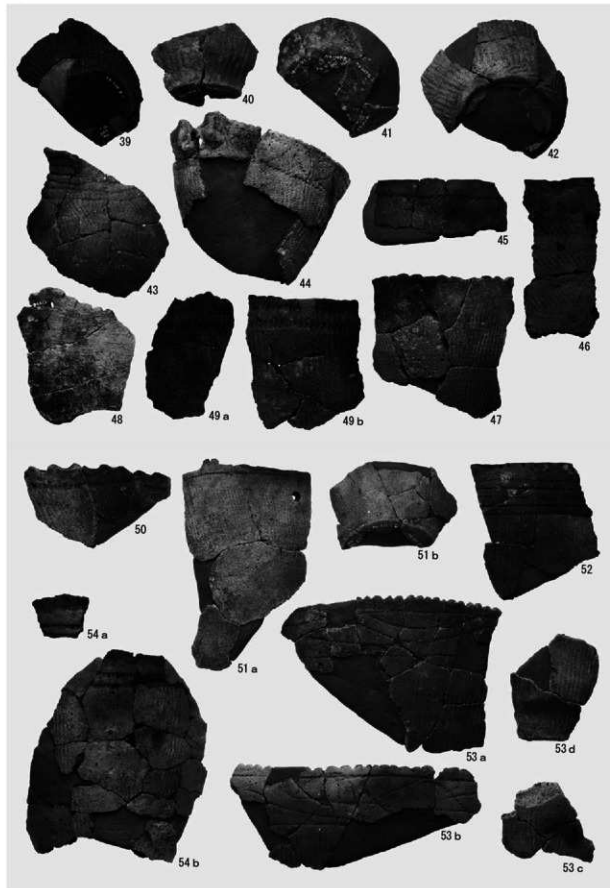
VI群拓本土器(1)



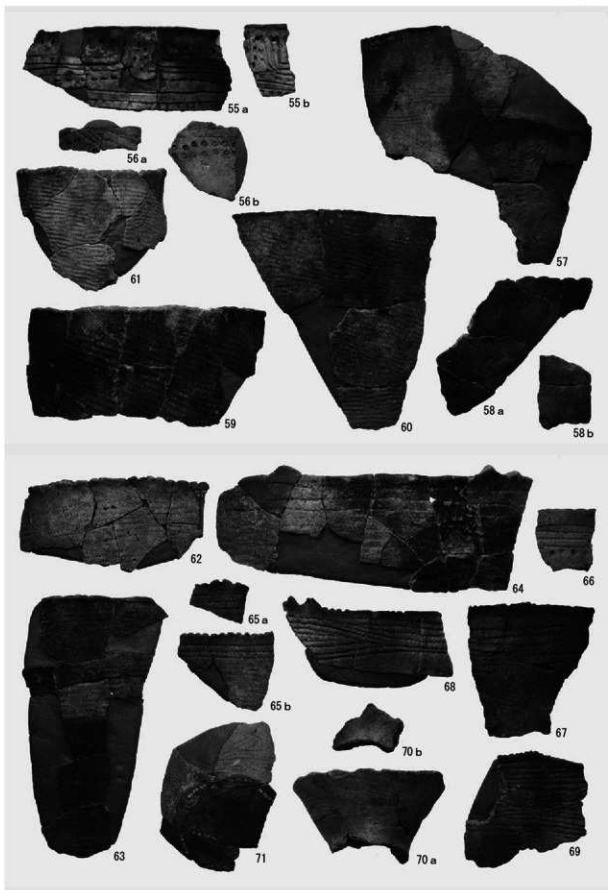
VI群拓本土器(2)



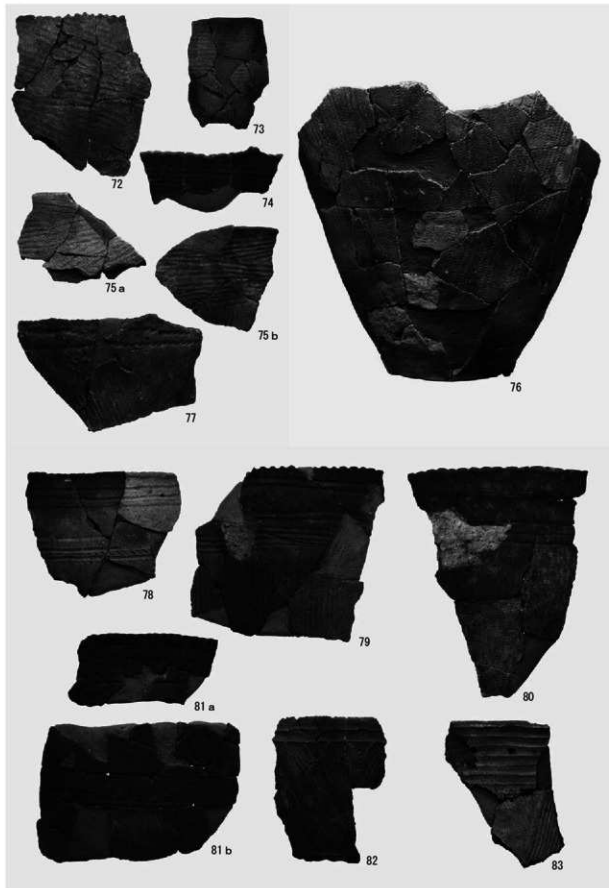
VI群拓本土器(3)



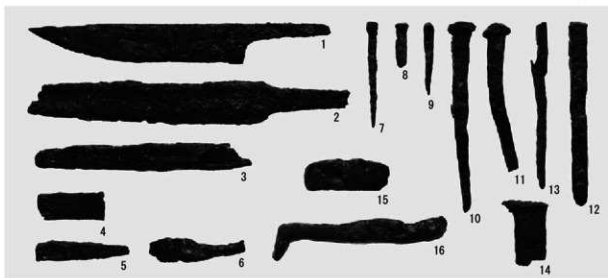
VI群拓本土器(4)



VI群拓本土器(5)



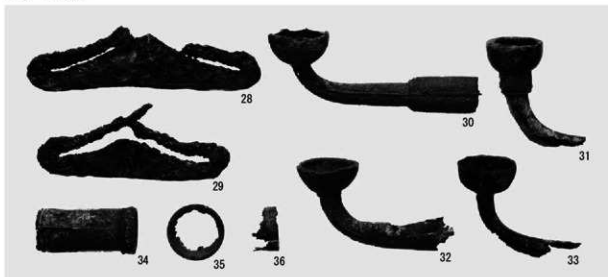
VI群拓本土器(6)



刀子・釘など



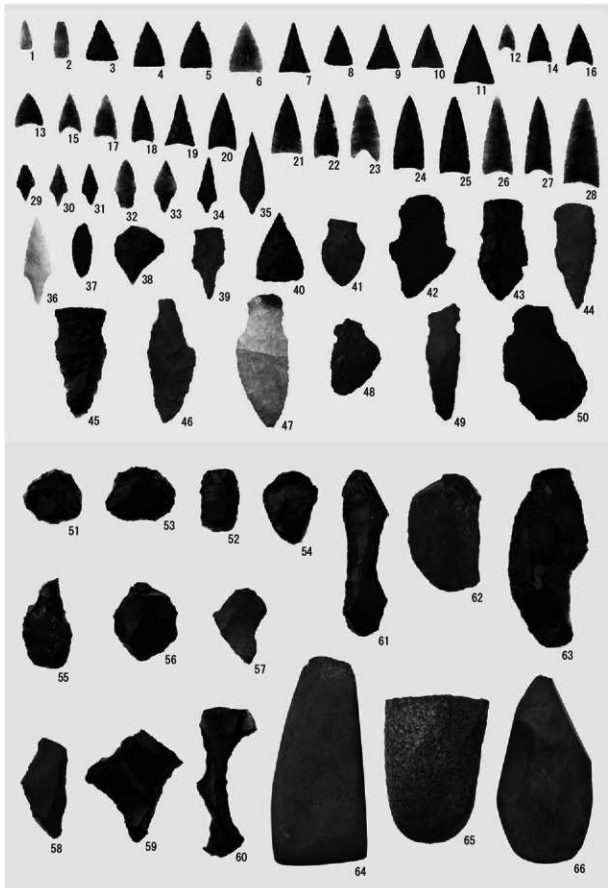
口金・針など



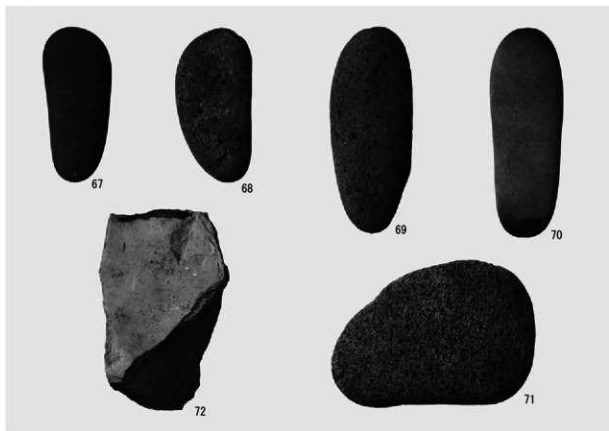
火打金・煙管



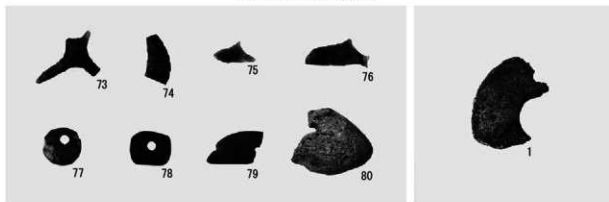
鉄鍋



包含層の石製遺物(1)

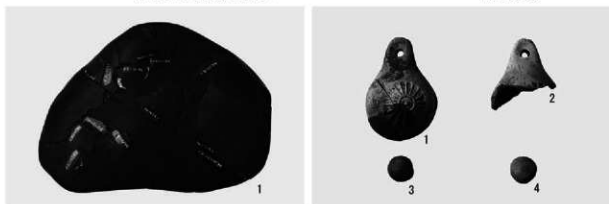


包含層の石製遺物(2)



包含層の石製遺物(3)

鯨骨製環



ⅢS-1

土鈴

(公財)北海道埋蔵文化財センター調査報告書 第306集

千歳市

梅川 4 遺跡 (3)

—道央圏連絡道路工事埋蔵文化財発掘調査報告書—
【第三分冊・写真図版編】

- 発行 平成26年3月7日
編集 公益財団法人 北海道埋蔵文化財センター
〒069-0832 江別市西野幌685番地1
TEL (011)386-3231 FAX (011)386-3238
E-mail mail@domaibun.or.jp
ホームページ <http://www.domaibun.or.jp>
- 印刷 北海道チャート株式会社
〒060-0008 札幌市中央区北8条西18丁目1-7
フレクスビル3F
TEL (011)631-9901 FAX (011)631-1123