

# 九州縦貫自動車道関係 埋蔵文化財調査報告

— XXII — (図版編)

福岡県鞍手郡若宮町・宮田町所在古墳群の調査

1978

福岡県教育委員会

# 九州縦貫自動車道関係 埋蔵文化財調査報告

— XXII — (図版編)

福岡県鞍手郡若宮町・宮田町所在古墳群の調査

1978

福岡県教育委員会

P L A T E S



汐井掛古墳群航空写真（東から）



(1) 汐井掛古墳群遠景の航空写真 (南西から)



(2) 汐井掛古墳群遠景の航空写真 (西から)



(1) 剣塚(1)・八幡(2)・竹原(3)と汐井掛古墳群の航空写真 (南から)



(2) 汐井掛古墳群近景の航空写真 (東から)



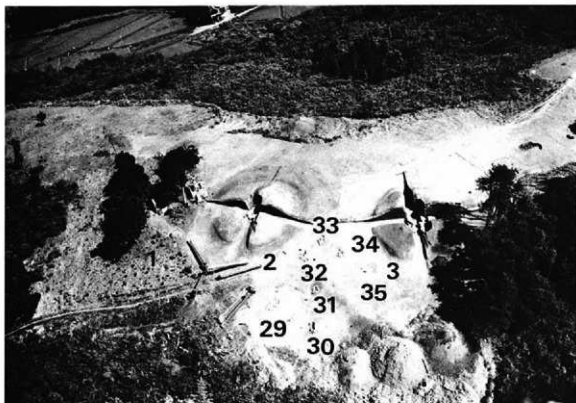
(1) 沙井掛古墳群発掘状況の航空写真 (南から)



(2) 沙井掛古墳群発掘状況の航空写真 (東から)



(1) 沙井掛古墳C群発掘状況の航空写真 (東から)



(2) 沙井掛古墳C群発掘状況の航空写真 (南東から)





(1) 汐井掛第1号古墳発掘前の全景 (南から)



(2) 汐井掛第1号古墳発掘前の全景航空写真 (南から)



(1) 汐井掛第1号古墳側壁側墳丘盛土の状況 (西から)



(2) 汐井掛第1号古墳第3トレンチ右側壁側墳丘盛土の状況 (西から)



(1) 沙井掛第1号古墳全景 (西から)



(2) 沙井掛第1号古墳石室全景 (西から)



(1) 沙井掛第1号古墳玄門 墓道より (西から)



(2) 沙井掛第1号古墳玄門 玄室より (東から)



(1) 汐井掛第1号古墳玄室左側壁 (南から)



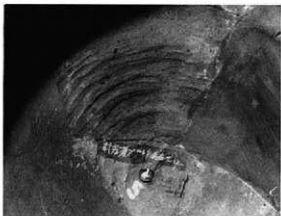
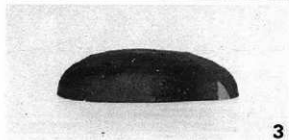
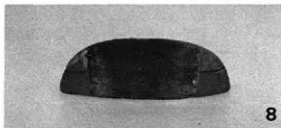
(2) 汐井掛第1号古墳玄室右側壁 (北から)



(1) 沙井掛第1号古墳の奥壁 (西から)



(2) 沙井掛第1号古墳墳丘内の遺物出土状況 (西から)



汐井掛第1号古墳出土遺物 須恵器(1)



9



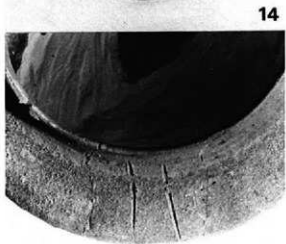
12



13



14



15





16



17

(1) 沙井掛第1号古墳出土遺物 須恵器(3)



1



2

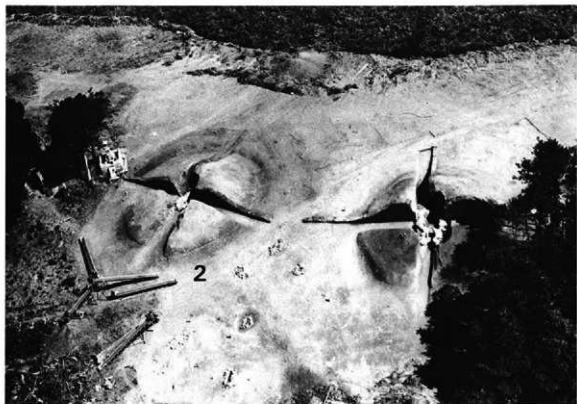
(2) 沙井掛第1号古墳出土遺物 土師器



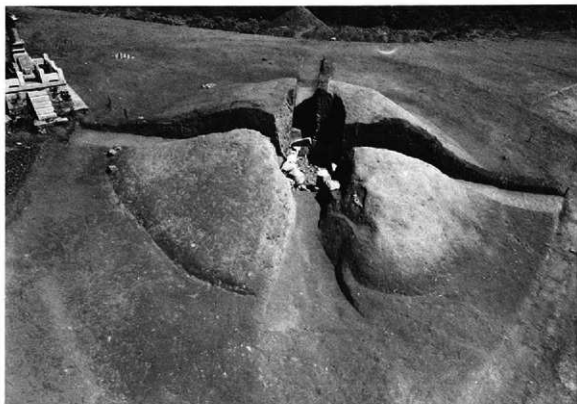
(1) 汐井掛第2号古墳発掘前の全景 (東から)



(2) 汐井掛第2号古墳発掘前の全景 (南西から)



(1) 汐井掛第2号古墳墳丘現存状況全景の航空写真 (南西から)



(2) 汐井掛第2号古墳墳丘現存状況全景の航空写真 (南西から)



(1) 汐井掛第2号古墳側壁側溝墳丘盛土の状況 (南西から)



(2) 汐井掛第2号古墳第2トレンチ奥壁側溝墳丘盛土の状況 (北西から)



(1) 沙井掛第2号古墳第1トレンチ左側壁側墳丘盛土の状況 (南西から)



(2) 沙井掛第2号古墳第3トレンチ右側壁側墳丘盛土の状況 (南西から)



(右) 汐井掛第2号古墳石室全景 (南西から)

(下) 汐井掛第2号古墳石室全景 (北西から)

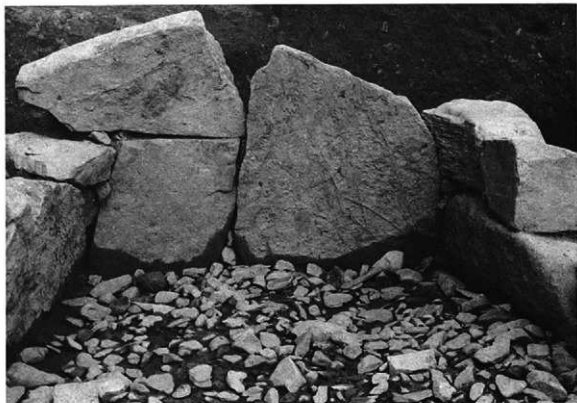




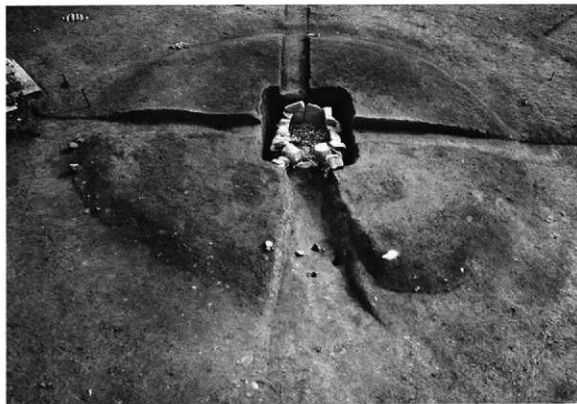
(1) 沙井掛第2号古墳玄門 浜道より (南西から)



(2) 沙井掛第2号古墳玄門 石室より (北東から)



(1) 汐井掛第2号古墳奥壁 (南西から)



(2) 汐井掛第2号古墳地山整形面全景 (南西から)





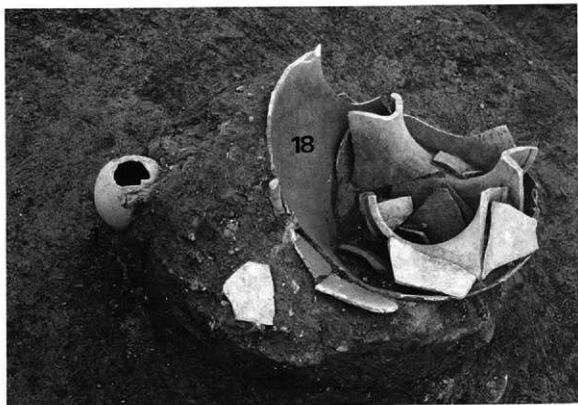
(1) 汐井掛第2号古墳Ⅳ区墓道直上の遺物出土状況 (南西から)



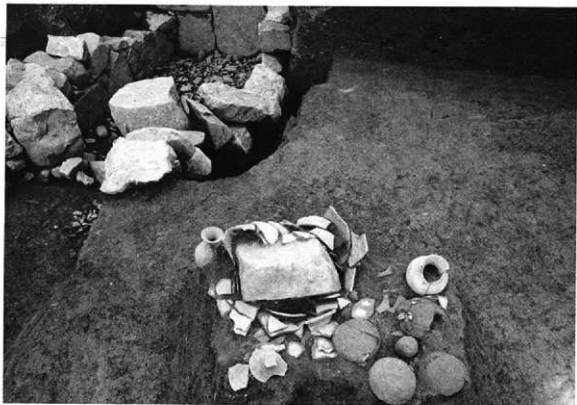
(2) 汐井掛第2号古墳墳丘内の遺物出土状況 (南西から)



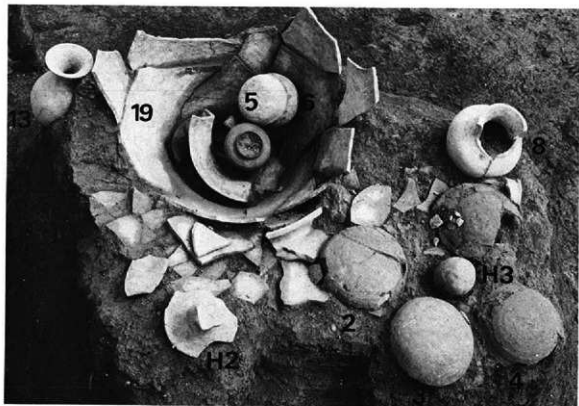
(1) 汐井掛第2号古墳I区墳丘内の遺物出土状況と石室 (西から)



(2) 汐井掛第2号古墳I区墳丘内の遺物出土状況 (西から)



(1) 沙井掛第2号古墳Ⅳ区墳丘内の遺物出土状況と石室 (南から)



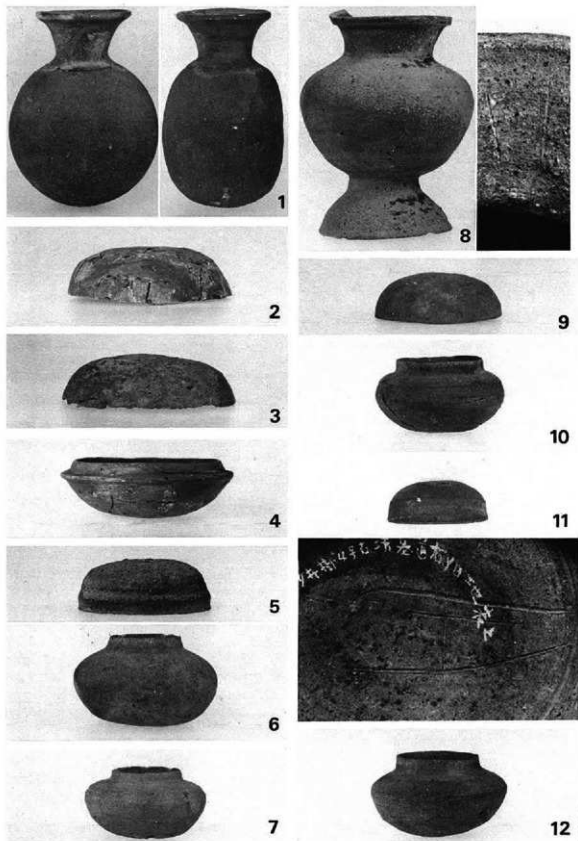
(2) 沙井掛第2号古墳Ⅳ区墳丘内の遺物出土状況 (南から)



(1) 汐井掛第2号古墳Ⅳ区地山整形面上の遺物出土状況と石室 (南から)



(2) 汐井掛第2号古墳Ⅳ区地山整形面上の遺物出土状況 (南から)



(1) 沙井掛第2号古墳出土遺物 須恵器(1)



13



16



14



15





17



18



19

(1) 沙井掛第2号古墳出土遺物 須恵器(3)



1



3



2



1



2

(2) 沙井掛第2号古墳出土遺物土師器

(3) 沙井掛第2号古墳出土遺物 鉄環

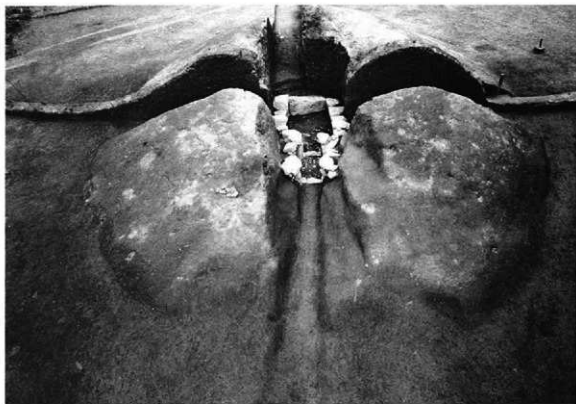


(1) 汐井掛第3号古墳発掘前の全景 (南西から)



(2) 汐井掛第3号古墳墳丘現存状況全景の航空写真 (南東から)





(1) 汐井掛第3号古墳墳丘現存状況全景 (南西から)



(2) 汐井掛第3号古墳側壁側墳丘盛土の状況 (南西から)

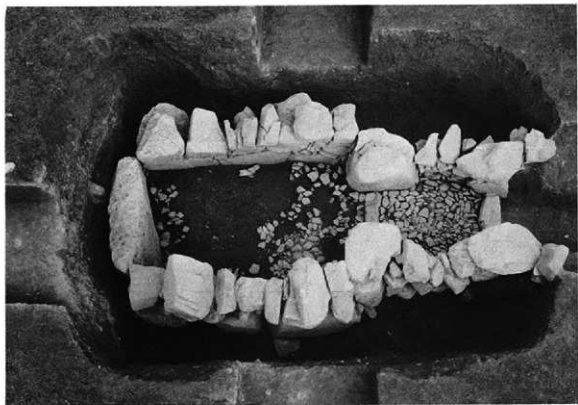
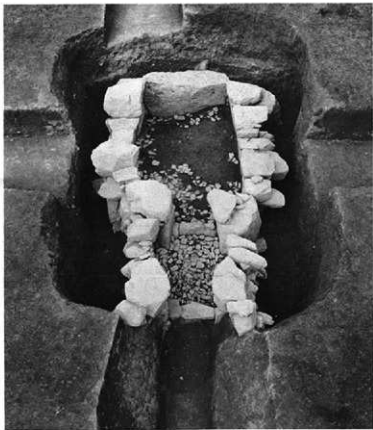


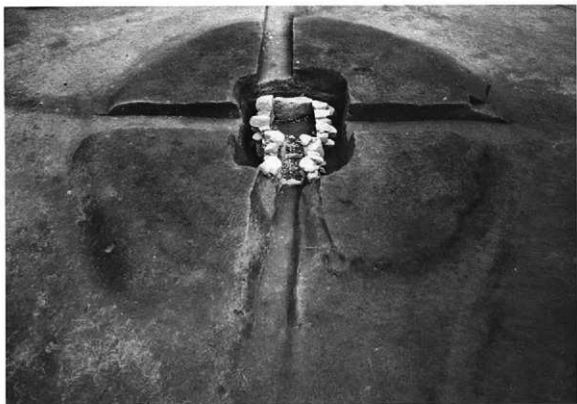
(1) 沙井掛第3号古墳第2トレンチ奥壁側墳丘盛土の状況 (南東から)



(2) 沙井掛第3号古墳第3トレンチ右側壁側墳丘盛土の状況 (南東から)

(右) 汐井掛第3号古墳石室全景 (南西から)  
(下) 汐井掛第3号古墳石室全景 (北西から)

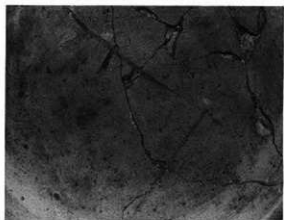




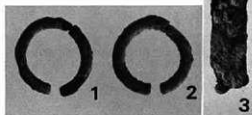
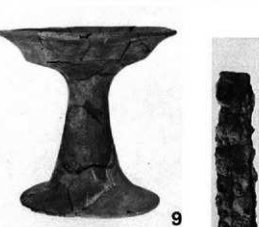
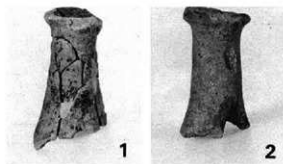
(1) 汐井掛第3号古墳地山整形面全景 (南西から)



(2) 汐井掛第3号古墳I区墳丘上の遺物出土状況 (南西から)



沙井掛第3号古墳出土遺物 須恵器



(1) 沙井掛第3号古墳出土遺物土師器

(2) 沙井掛第3号古墳出土遺物 耳環・鉄鏃



(1) 沙井掛古墳E群発掘前の全景の航空写真 (北東から)



(2) 沙井掛古墳E群発掘前の全景 (北東から)



(1) 沙井掛古墳E群発掘前の全景の航空写真 (南東から)



(2) 沙井掛古墳E群発掘前の全景 (南西から)

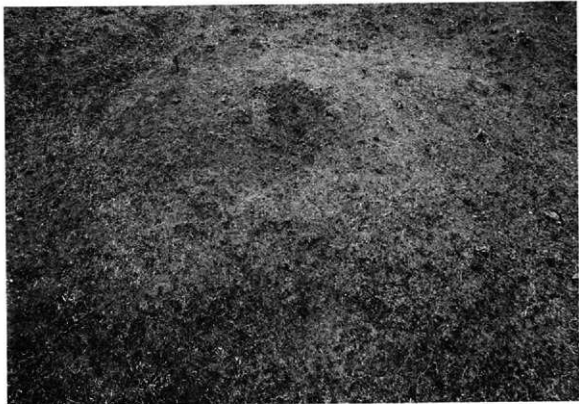




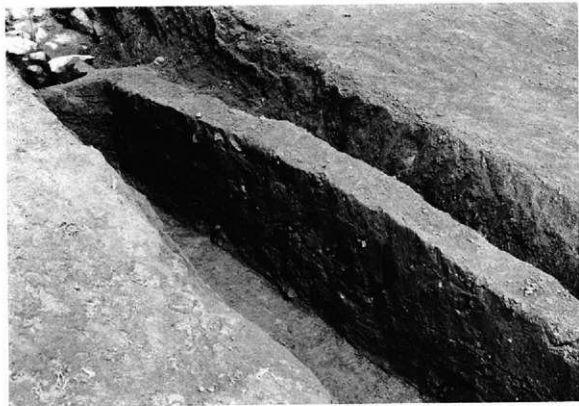
(1) 汐井掛古墳E群の発掘前の全景 (南東から)



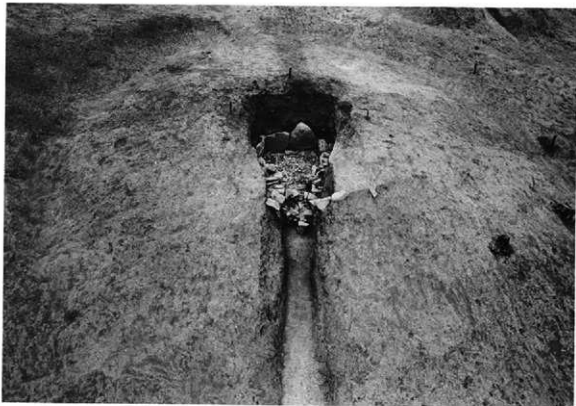
(2) 汐井掛第4号古墳発掘前の全景 (北東から)



(1) 汐井掛第4号古墳発掘前の全景 (東から)



(2) 汐井掛第4号古墳墓道の埋土状況 (南東から)



(1) 沙井掛第4号古墳墳丘現存状況全景 (東から)



(2) 沙井掛第4号古墳閉塞石の状況 墓道より (東から)



(1) 沙井掛第4号古墳側壁側墳丘盛土と閉塞石の状況 (東から)



(2) 沙井掛第4号古墳閉塞石の状況 石室内より (西から)



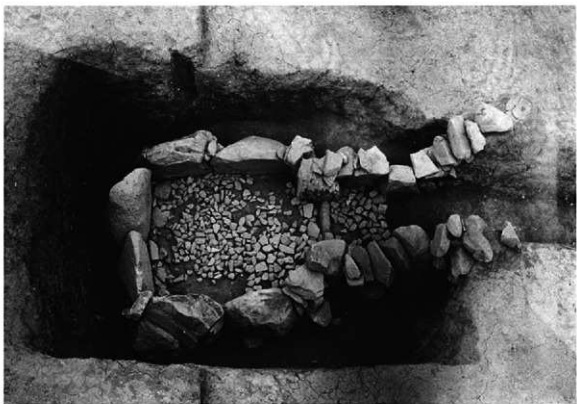
(1) 沙井掛第4号古墳第1トレンチ左側壁側填丘盛土と石室掘り方埋土内遺物の出土状況 (東から)



(2) 沙井掛第4号古墳第3トレンチ右側壁側填丘盛土の状況 (東から)



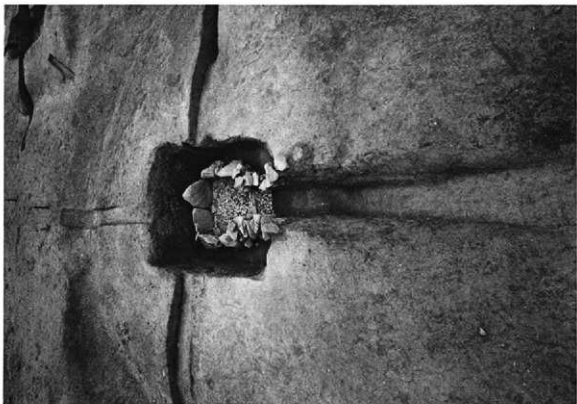
(1) 沙井掛第4号古墳第2トレンチ奥壁側填丘盛土の状況 (南から)



(2) 沙井掛第4号古墳石室全景 (東から)



(1) 沙井掛第4号古墳石室全景 (東から)



(2) 沙井掛第4号古墳墳丘地山整形面の状況 (東から)



(1) 汐井掛第4号古墳前室遺物出土状況 (東から)



(2) 汐井掛第4号古墳前室須志器出土状況 (南から)





(1) 沙井掛第4号古墳地山整形面全景 (北東から)



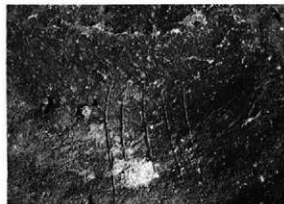
(2) 沙井掛古墳E群の発掘後全景 (北東から)



1



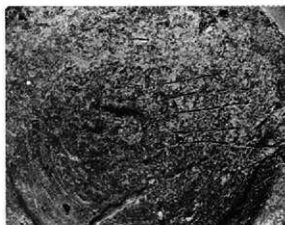
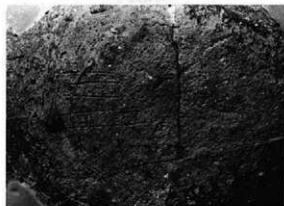
2



3



4



5



6

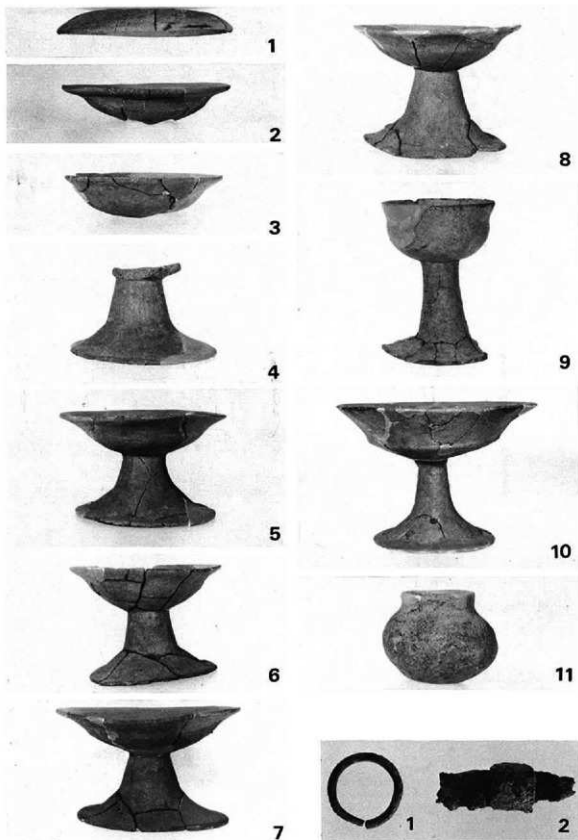


7

沙井掛第4号古墳出土遺物 須恵器(1)



沙井掛第4号古墳出土遺物 須恵器(2)



(1) 汐井掛第4号古墳出土遺物 土師器

(2) 汐井掛第4号古墳出土遺物 耳環・刀子



(1) 沙井掛第5号古墳発掘前の全景 (東から)



(2) 沙井掛第5号古墳墳丘現存状況全景 (南から)



(1) 汐井掛第5号古墳墳丘現存状況全景(東から)



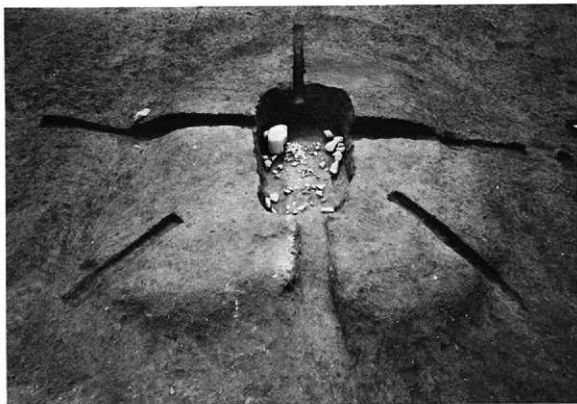
(2) 汐井掛第5号古墳調整側墳丘盛土の状況(東から)



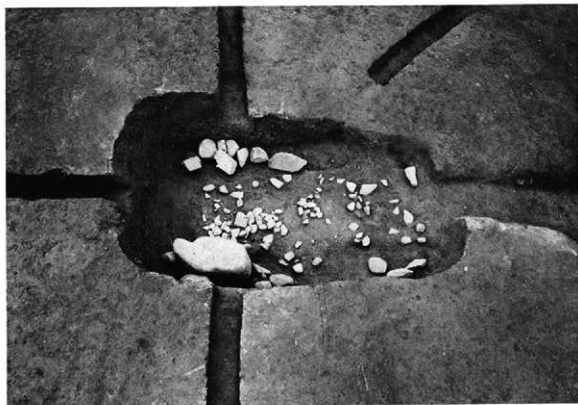
(1) 沙井掛第5号古墳第1トレンチ左側壁側墳丘盛土の状況 (東から)



(2) 沙井掛第5号古墳第3トレンチ右側壁側墳丘盛土の状況 (東から)



(1) 汐井掛第5号古墳全景 (東から)

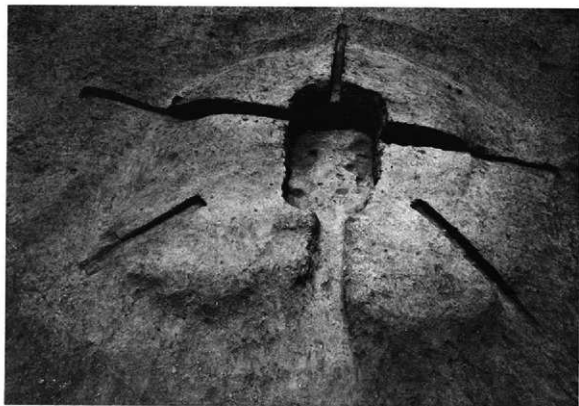


(2) 汐井掛第5号古墳石室全景 (西から)





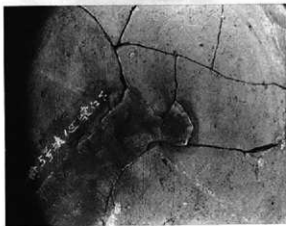
(1) 沙井掛第5号古墳石室内耳環出土状況 (東から)



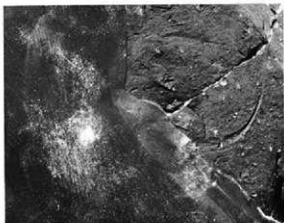
(2) 沙井掛第5号古墳地山整形面全景 (東から)



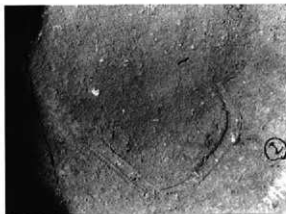
1



5



2



6



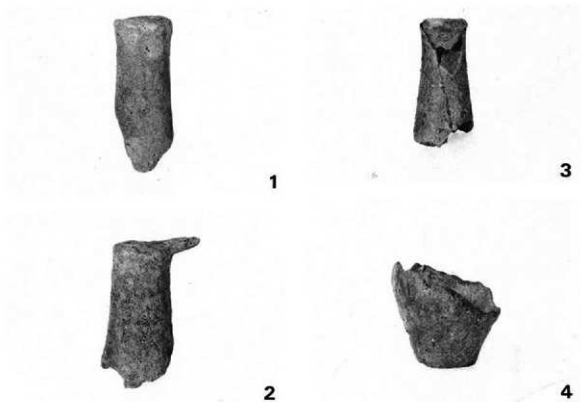
3



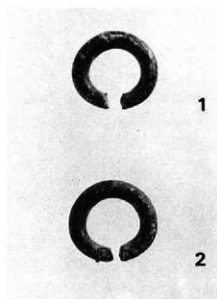
4



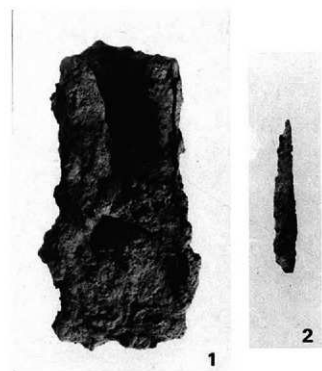




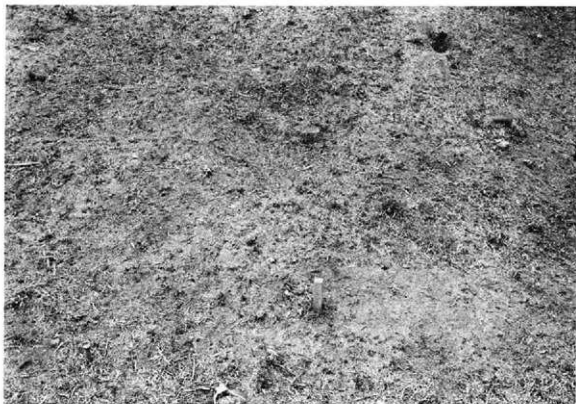
(1) 汐井掛第5号古墳出土遺物 土師器



(2) 汐井掛第5号古墳出土遺物 耳環



(3) 汐井掛第5号古墳出土遺物 鉄器



(1) 沙井掛第6号古墳発掘前の全景 (東から)



(2) 沙井掛第6号古墳墳丘現存状況全景 (東から)



(1) 沙井掛第6号古墳側壁側墳丘盛土の状況 (東から)



(2) 沙井掛第6号古墳第3トレンチ右壁側墳丘盛土の状況 (東から)



(1) 沙井掛第6号古墳閉塞石の状況 墓道より (東から)



(2) 沙井掛第6号古墳閉塞石の状況 石室内より (西より)

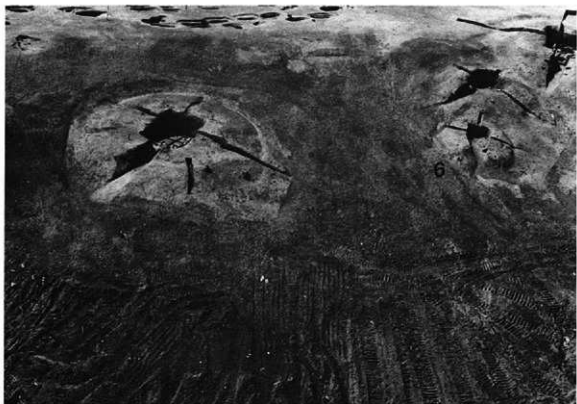


(1) 汐井掛第6号古墳石室全景 (東から)



(2) 汐井掛第6号古墳石室全景 (南から)





(1) 沙井掛第6号古墳地山整形面全景の航空写真 (東から)



(2) 沙井掛第6号古墳石室内耳環出土状況 (東から)



1



2



4

(1) 沙井掛第6号古墳出土遺物 須恵器



1



2



3



4



5

(2) 沙井掛第6号古墳出土遺物 土師器

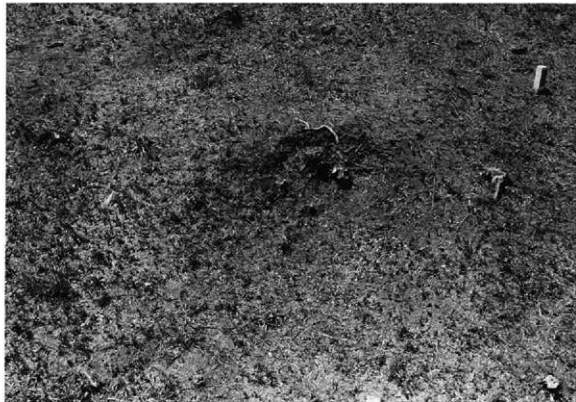


1



2

(3) 沙井掛第6号古墳出土遺物 耳環



(1) 沙井掛第7号古墳発掘前の全景 (東から)



(2) 沙井掛第7号古墳墳丘現存状況全景 (南東から)



(1) 沙井掛第7号古墳側壁側填丘盛土の状況 (南東から)



(2) 沙井掛第7号古墳第2トレンチ奥壁側填丘盛土の状況 (南西から)



(1) 汐井掛第7号古墳第1トレンチ右側壁側填丘盛土の状況 (南東から)



(2) 汐井掛第7号古墳第3トレンチ右側壁側填丘盛土の状況 (南東から)



(1) 沙井掛第7号古墳閉塞石の状況 墓道より (南東から)



(2) 沙井掛第7号古墳閉塞石の状況 石室内より (北西から)



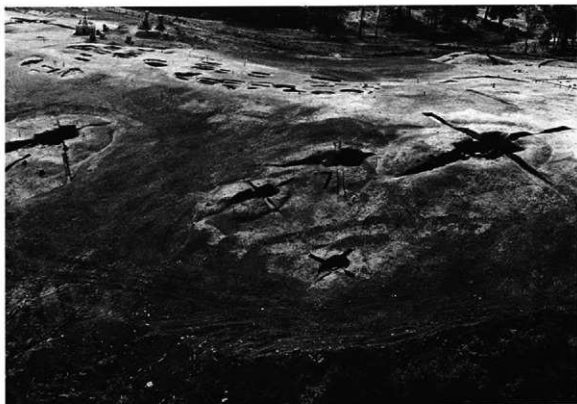
(1) 汐井掛第7号古墳石室全景 (南東から)



(2) 汐井掛第7号古墳全景 (北東から)



(1) 汐井掛第7号古墳左側壁の部分 (北東から)



(2) 汐井掛第7号古墳地山整形面全景の航空写真 (北東から)





3



(1) 沙井掛第7号古墳出土遺物 須恵器



1



2



3

(2) 沙井掛第7号古墳出土遺物 土師器・陶器



(1) 沙井掛第8号古墳発掘前の全景 (北東から)



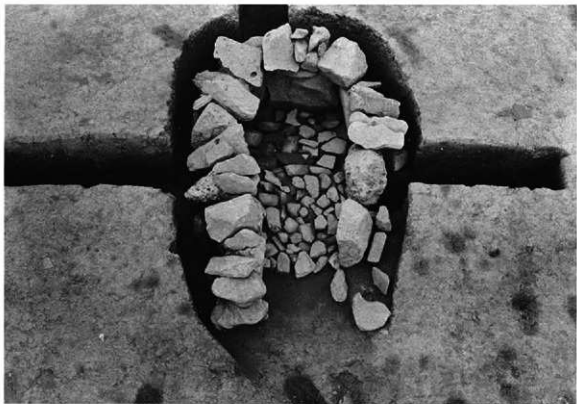
(2) 沙井掛第8号古墳墳丘現存状況 (北東から)



(1) 沙井掛第8号古墳石室の玄門 (北東から)



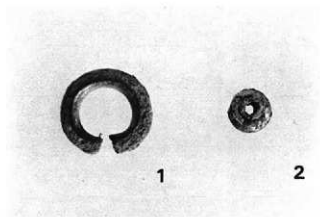
(2) 沙井掛第8号古墳石室全景 (北西から)



(右) 汐井掛第8号古墳根石と掘り方全景 (北東から)  
 (上) 汐井掛第8号古墳石室と掘り方 (北東から)



(1) 汐井掛第8号古墳地山整形面全景の航空写真 (北から)



(2) 汐井掛第8号古墳出土遺物 耳環



(1) 沙井掛第9号古墳発掘前の全景 (東から)



(2) 沙井掛第9号古墳墳丘現存状況全景 (東から)



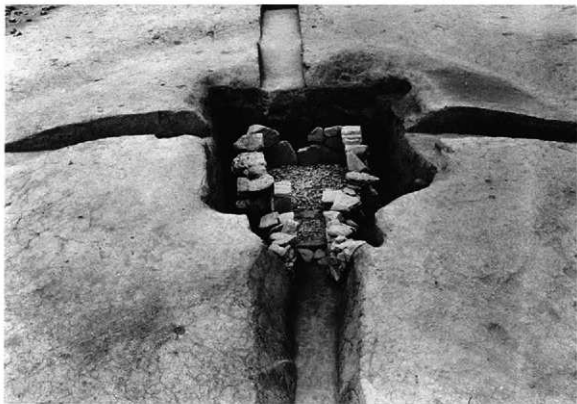
(1) 汐井掛第9号古墳閉塞石の状況 (東から)



(2) 汐井掛第9号古墳第2トレンチ左側壁側填丘盛土の状況 (東から)



(1) 沙井掛第9号古墳第3トレンチ右側壁側填丘盛土の状況 (東から)



(2) 沙井掛第9号古墳石室全景 (東から)





(1) 沙井掛第9号古墳石室全景 (東から)



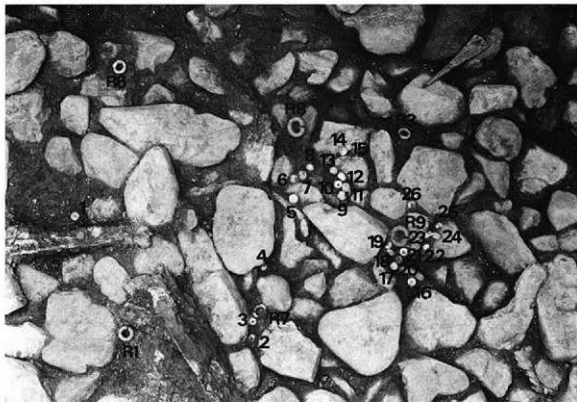
(2) 沙井掛第9号古墳石室全景 (西から)



(1) 汐井掛第9号古墳石室全景 (南から)



(2) 汐井掛第9号古墳腰石と掘り方全景の航空写真 (北から)



(1) 沙井掛第9号古墳玄室内遺物出土状況 (北から)



(2) 沙井掛第9号古墳玄室内人骨遺存状況 (北から)



1



2



3



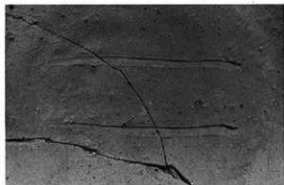
4



5



6



7



8



9

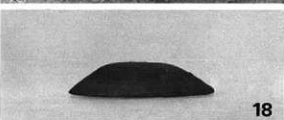


10



11

沙井掛第9号古墳出土遺物 須恵器(1)





19



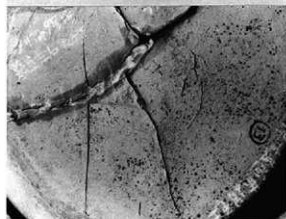
20



21



22



23



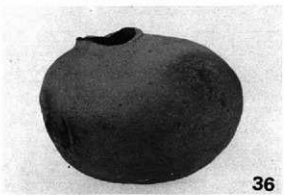
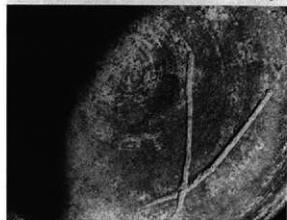
24



25

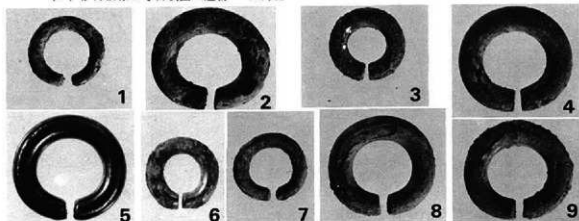


26

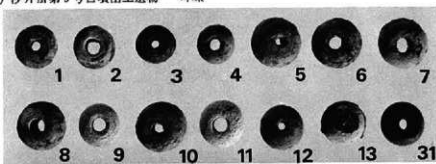




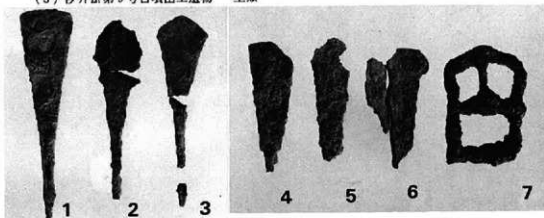
(1) 沙井掛第9号古墳出土遺物 土師器



(2) 沙井掛第9号古墳出土遺物 耳環



(3) 沙井掛第9号古墳出土遺物 玉類



(4) 沙井掛第9号古墳出土遺物 鉄鐵





(1) 汐井掛第10号古墳発掘前の全景 (南東から)



(2) 汐井掛第10号古墳発掘前の全景 (東から)



(1) 沙井掛第10号古墳墳丘現存状況全景の航空写真 (北から)



(2) 沙井掛第10号古墳石室全景 (北東から)



(1) 汐井掛第10号古墳側壁側掘り方内埋土の状況 (北東から)



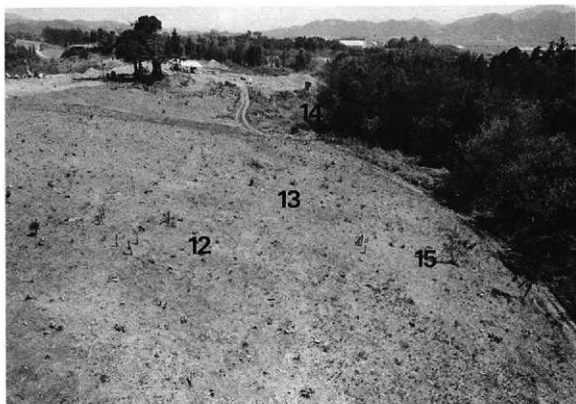
(2) 汐井掛第10号古墳腰石の状況 (北東から)



(1) 汐井掛第10号古墳掘り方全景 (北東から)



(2) 汐井掛第10号古墳出土遺物 須恵器・土師器・刀



(1) 汐井掛古墳B群発掘前の全景 (南西から)



(2) 汐井掛古墳B群発掘前の全景 (東から)



(1) 沙井掛古墳B群発掘状況 (北西から)



(2) 沙井掛古墳B群発掘状況 (西から)



(1) 沙井掛第11号古墳発掘前の全景 (南西から)



(2) 沙井掛第11号古墳墳丘現存状況全景 (北西から)



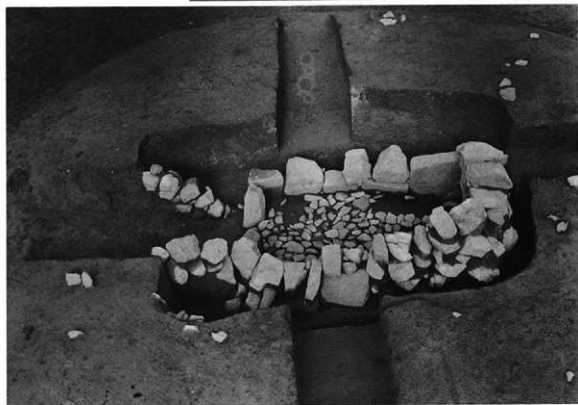
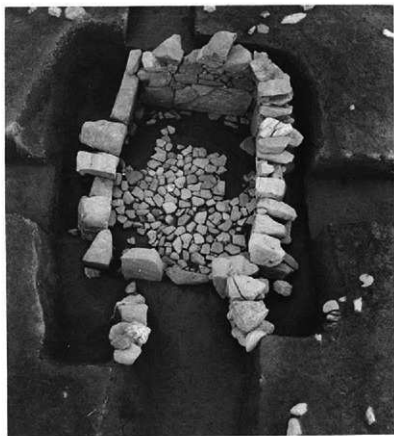
(1) 汐井掛第11号古墳墳丘現存状況全景 (南から)

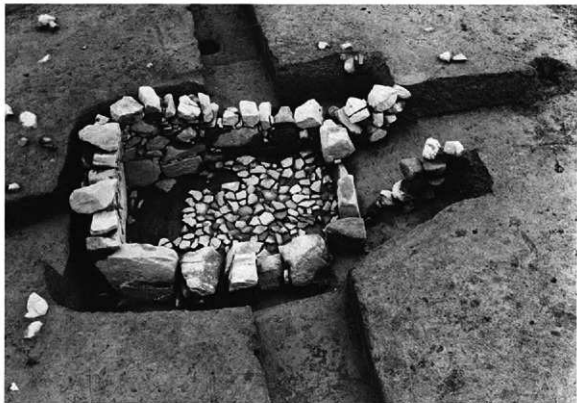


(2) 汐井掛第11号古墳側壁側墳丘盛土の状況 (北西から)



(右) 汐井掛第11号古墳石室全景 (北西から)  
(下) 汐井掛第11号古墳石室全景 (北東から)



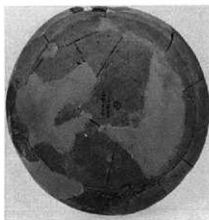


(1) 沙井掛第11号古墳石室全景 (北東から)



(2) 沙井掛第11号古墳玄門と奥壁 (北西から)

(右) 汐井掛第11号古墳腰石と掘り方全景 (北西から)  
(下) 汐井掛第11号古墳出土遺物 須恵器 (1)





7



8



11



12



9



10



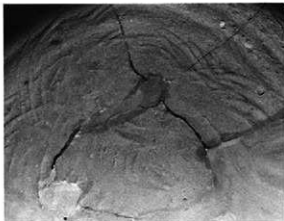
13

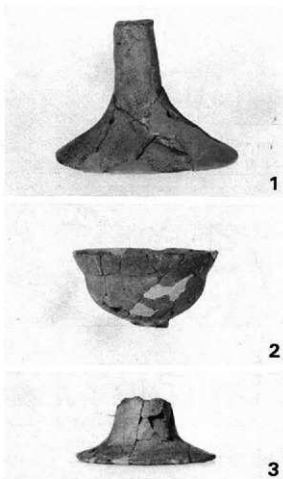


14



沙井掛第11号古墳出土遺物 須恵器(2)

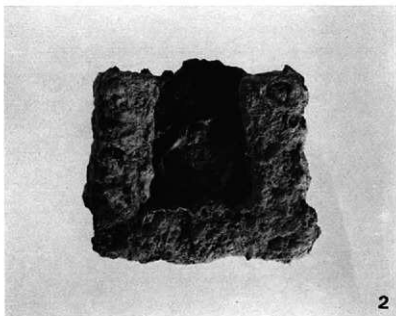




(1) 汐井掛第11号古墳出土遺物 (左)一須恵器・(右)一土師器



1

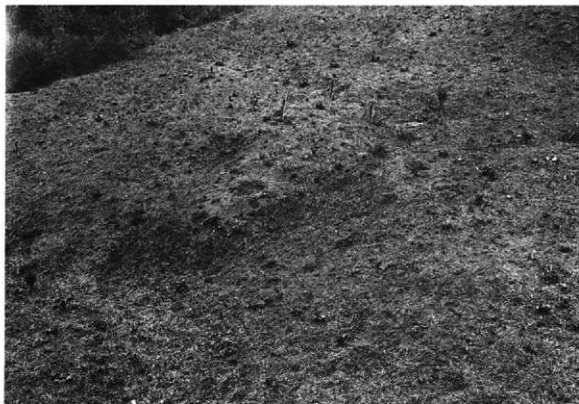


2

(2) 汐井掛第11号古墳出土遺物 鉄器



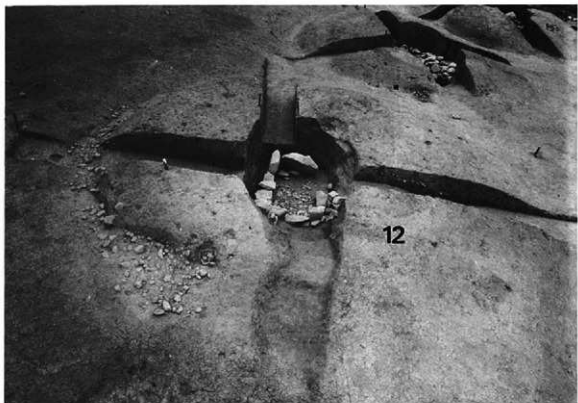
(1) 汐井掛第12号古墳発掘前の全景 (西から)



(2) 汐井掛第12号古墳発掘前の全景 (東から)



(1) 汐井掛第12号古墳発掘状況の航空写真 (南東から)



(2) 汐井掛第12号古墳墳丘現存状況全景 (北西から)





(1) 汐井掛第12号古墳腰石と掘り方全景 (北西から)



1



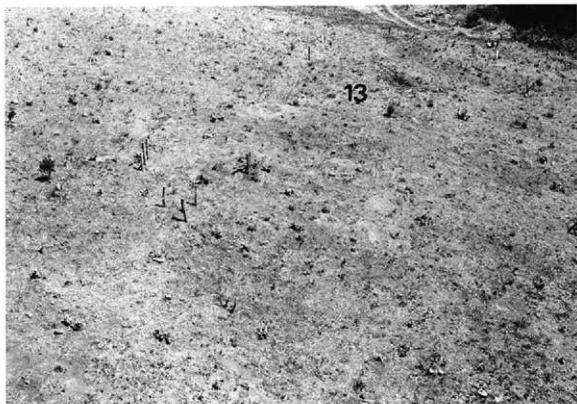
1



2

(2) 汐井掛第12号古墳出土遺物 須恵器

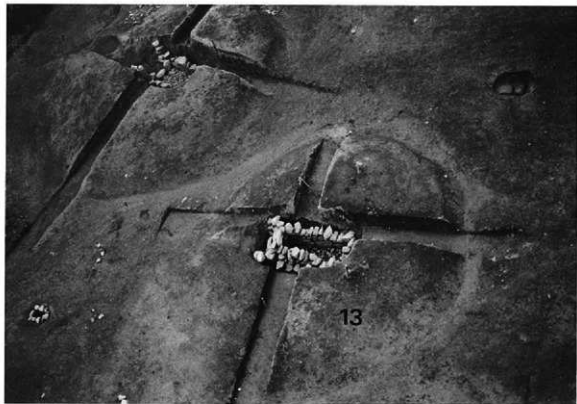
(3) 汐井掛第12号古墳出土遺物 玉類



(1) 汐井掛第13号古墳発掘前の全景 (北西から)



(2) 汐井掛第13号古墳発掘前の全景 (東から)



(1) 汐井掛第13号古墳発掘状況の航空写真 (南から)



(2) 汐井掛第13号古墳墳丘現存状況全景 (北西から)



(右) 汐井掛第13号古墳閉塞石の状況 石室より (東から)  
 (上) 汐井掛第13号古墳閉塞石の状況 墓道より (西から)



(1) 沙井掛第13号古墳羨道の状況(西から)

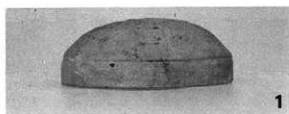


(2) 沙井掛第13号古墳羨道左側壁の状況(南西から)

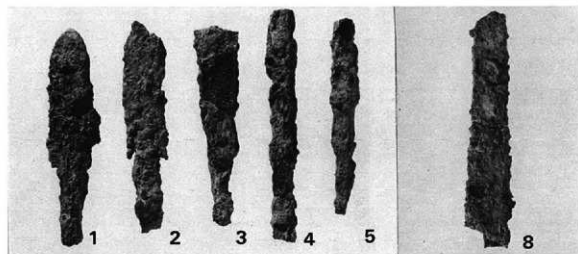


(右) 沙井掛第13号古墳腰石と掘り方全景 (西から)

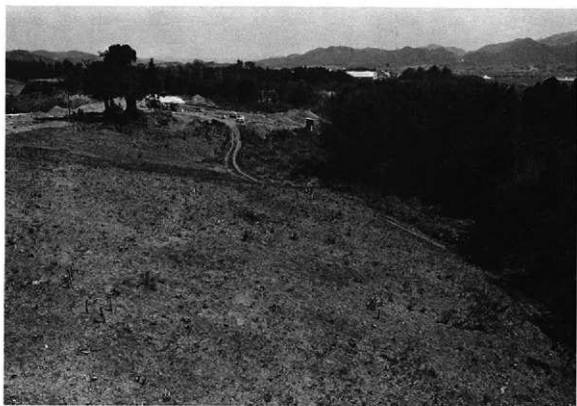
(上) 沙井掛第13号古墳羨道右側壁の状況 (北西から)



(1) 沙井掛第13号古墳出土遺物 須恵器



(2) 沙井掛第13号古墳出土状況 鉄器



(1) 沙井掛第14号古墳発掘前の全景



(2) 沙井掛第14号古墳発掘前の全景 (東から)





(1) 汐井掛第14号古墳墳丘現存状況全景の航空写真 (南西から)



(2) 汐井掛第14号古墳羨道の状況 (西から)



(右) 汐井掛第14号古墳腰石と掘り方全景 (西から)  
(上) 汐井掛第14号古墳玄門の状況石室より (東から)



(1) 沙井掛第14号古墳石室内遺物出土状況 (東から)



(2) 沙井掛第14号古墳Ⅳ区墳丘上遺物出土状況 (西から)



(1) 汐井掛第14号古墳N区墳丘上遺物出土状況 (南西から)



(2) 汐井掛第14号古墳盛土内遺物出土状況 (西から)



(1) 汐井掛第14号古墳Ⅰ区墳丘盛土内遺物出土状況 (西から)



(2) 汐井掛第14号古墳Ⅳ区墳丘盛土内遺物出土状況 (西から)



1



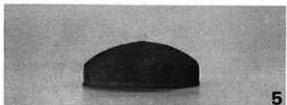
2



3



4



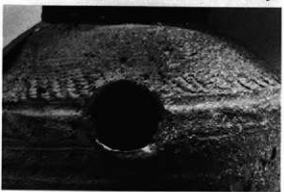
5



6



7





8



9



14



15



10



16



11



17



12



18



13



19



20



21



22



23



24



25



26

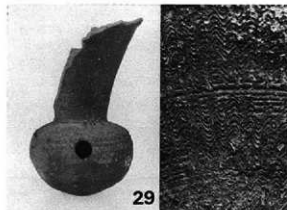


27



28





沙井掛第14号古墳出土遺物 須恵器(4)



41



42



43



44



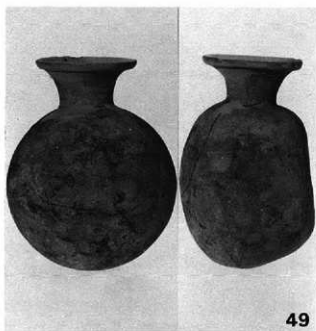
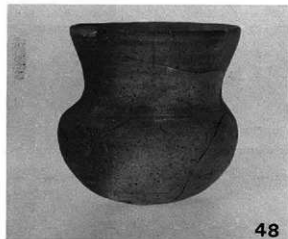
45



46



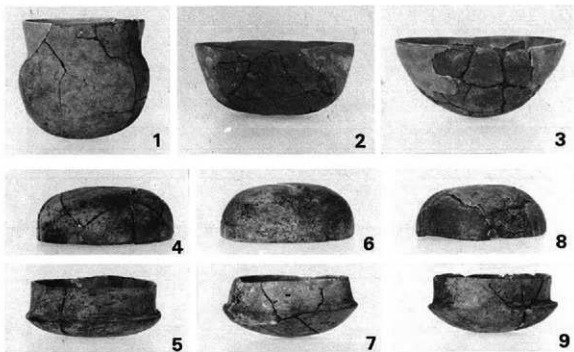
47



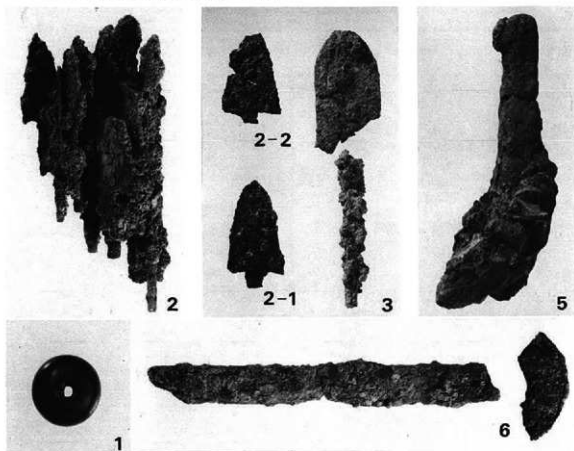
沙井掛第14号古墳出土遺物 須恵器(6)



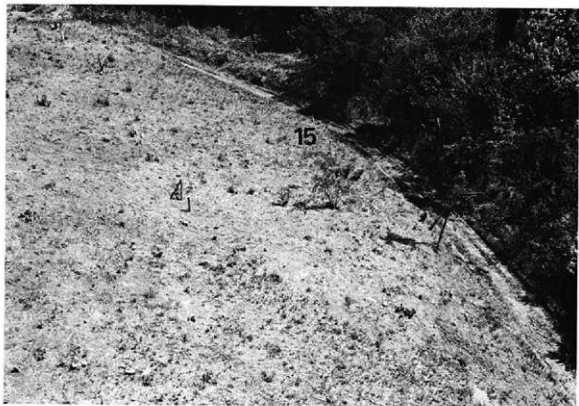
沙井掛第14号古墳出土遺物 須志器(7)



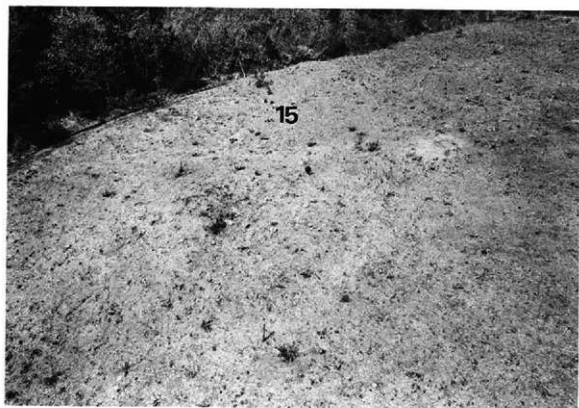
(1) 沙井掛第14号古墳出土遺物 土師器



(2) 沙井掛第14号古墳出土遺物 玉・鉄器類



(1) 汐井掛第15号古墳発掘前の全景 (北西から)



(2) 汐井掛第15号古墳発掘前の前景 (東から)



(1) 沙井掛第15号古墳墳丘現存状況全景 (西から)

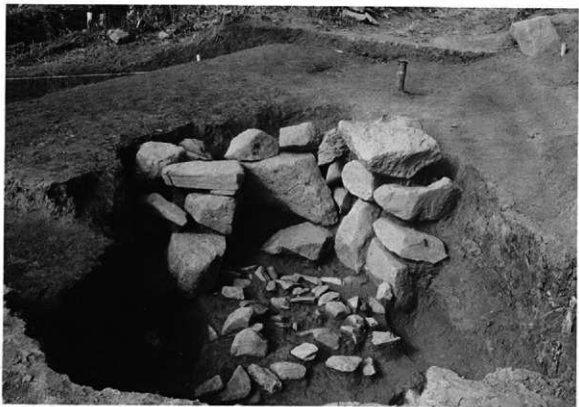


(2) 沙井掛第15号古墳発掘状況 (東から)



(右) 汐井掛第15号古墳石室全景 墓道より (西から)

(下) 汐井掛第15号古墳石室全景 奥壁より (東から)







(1) 汐井掛第16号・第17号古墳全景 (北東から)



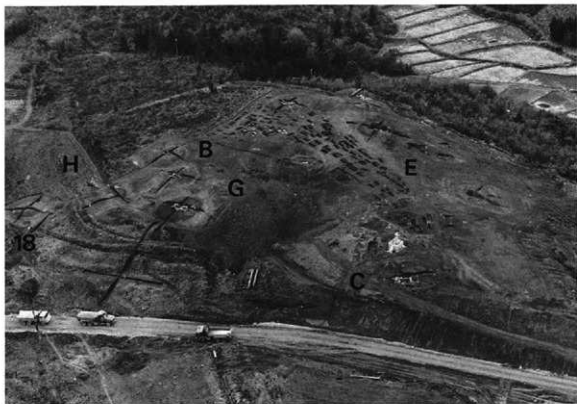
(2) 汐井掛第16号古墳 (南西から)



(1) 沙井掛第18号古墳発掘前の全景 (東から)



(2) 沙井掛第18号古墳発掘前の全景 (東から)



(1) 汐井掛第18号古墳墳丘現存状況全景の航空写真 (南から)



(2) 汐井掛第18号古墳と汐井掛古墳H群全景の航空写真 (南西から)



(1) 沙井掛第18号古墳トレンチ墳丘盛土の状況 (南西から)



(2) 沙井掛第18号古墳トレンチ墳丘盛土の状況 (北西から)



(1) 沙井第18号古墳主体部全景 (南東から)



(2) 沙井第18号古墳粘土棚全景 (南東から)



(右) 汐井掛第19号古墳全景 (南西から)

(上) 汐井掛第19号古墳発掘前の全景航空写真 (北西から)



(1) 沙井掛第19号古墳閉塞石の状況墓道より (南西から)



(2) 沙井掛第19号古墳閉塞石の状況 墓道より (南西から)



(1) 沙井掛第19号古墳石室全景 (南西から)

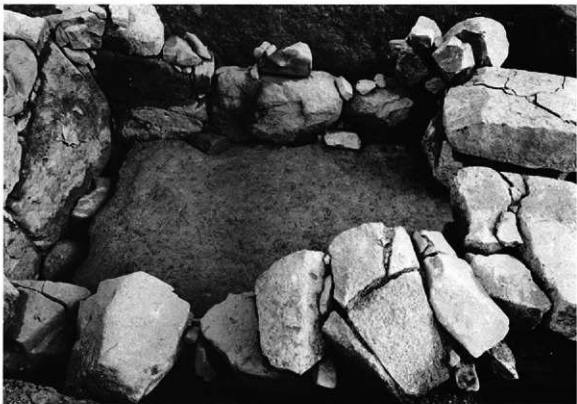


(2) 沙井掛第19号古墳石室全景 (南西から)





(1) 汐井掛第19号古墳石室全景 (北西から)



(2) 汐井掛第19号古墳右側壁と根石 (北西から)

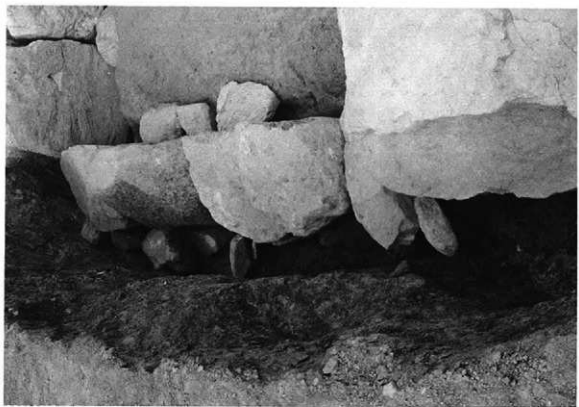


(右) 汐井掛第19号古墳右室の根石 (南西から)

(上) 汐井掛第19号古墳左側壁と根石 (南東から)



(1) 汐井掛第19号古墳右側壁の裏込め石 (南西から)



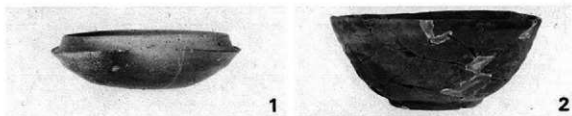
(2) 汐井掛第19号古墳左側壁の裏込め石 (南西から)



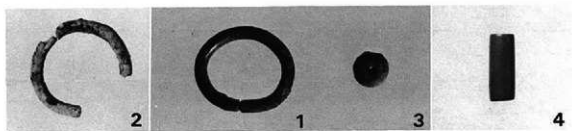
(1) 沙井掛第19号古墳文室内遺物出土状況 (北から)



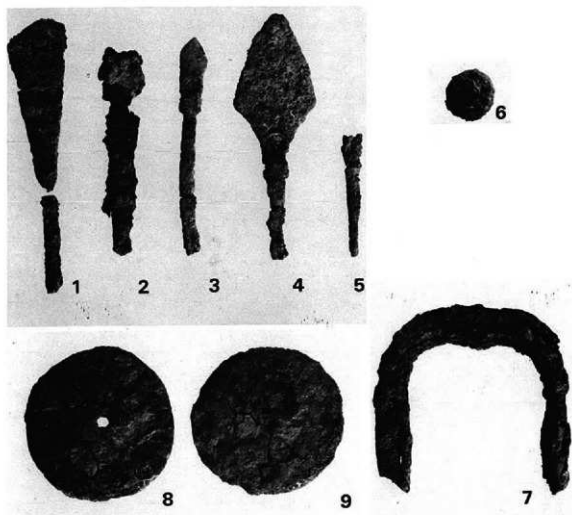
(2) 沙井掛第19号古墳奥壁下遺物出土状況 (西から)



(1) 沙井掛第19号古墳出土遺物 土器



(2) 沙井掛第19号古墳出土遺物 耳環・玉



(3) 沙井掛第19号古墳出土遺物 鉄器



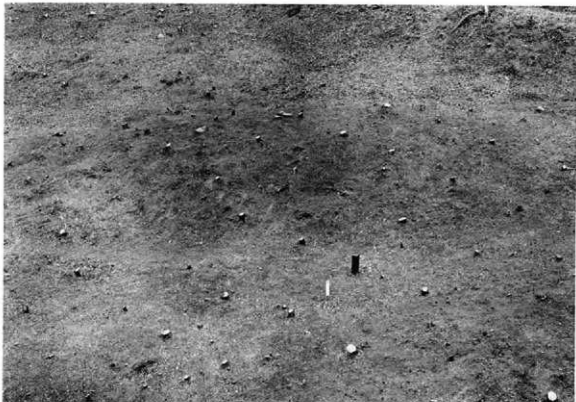
(1) 汐井掛古墳D群発掘前の全景 (北から)



(2) 汐井掛第20号古墳発掘前の全景の航空写真 (東から)



(右) 汐井掛第20号古墳全景 (北西から)  
(上) 汐井掛第20号古墳発掘前の全景 (北西から)



(1) 沙井掛第21号古墳発掘前の全景 (西から)



(2) 沙井掛第21号古墳墳丘現存状況 (北西から)





(右) 汐井掛第21号古墳石室全景 (西から)  
(上) 汐井掛第21号古墳全景 (西から)



(右) 汐井掛第21号古墳腰石全景 (西から)

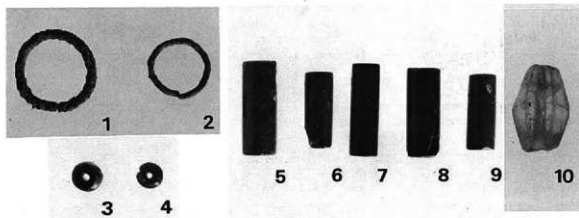
(上) 汐井掛第21号古墳玄門 玄室より (東から)



(1) 沙井掛第21号古墳遺物出土状況 (北から)



(2) 沙井掛第21号古墳出土遺物 土師器



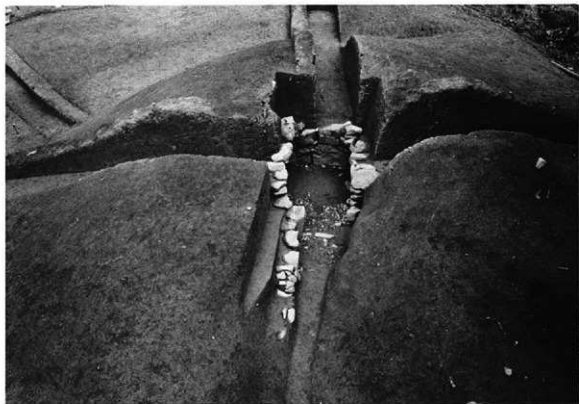
(3) 沙井掛第21号古墳出土遺物 装身具



(1) 沙井掛第22号古墳石室全景 (南西から)



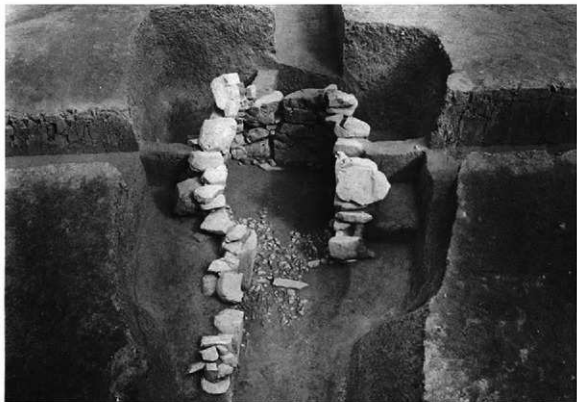
(2) 沙井掛第22号古墳前室全景 (北西から)



(1) 沙井掛第22号古墳墳丘現存状況 (南西から)



(2) 沙井掛第22号古墳第3トレンチ右側壁側墳丘盛土の状況 (南西から)



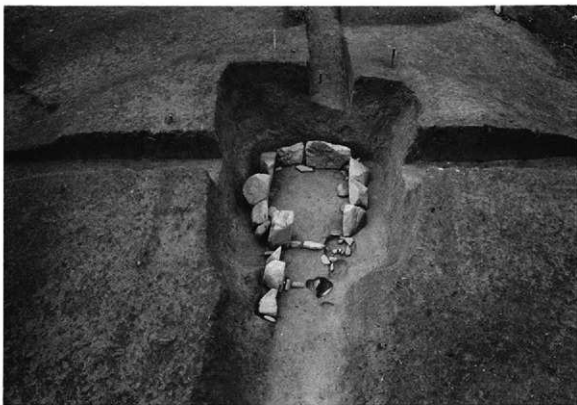
(1) 汐井掛第22号古墳石室全景 (南西から)



(2) 汐井掛第22号古墳前室全景 (南西から)



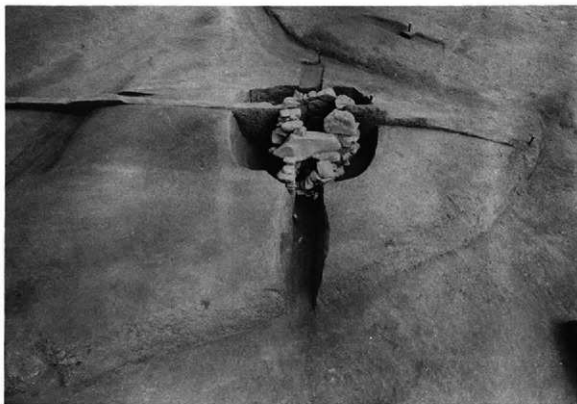
(1) 汐井掛第22号古墳奥壁 (南西から)



(2) 汐井掛第22号古墳墳丘腰石全景 (南西から)



(1) 汐井掛第23号古墳発掘前の全景 航空写真 (北から)



(2) 汐井掛第23号古墳全景 (西から)





(1) 沙井掛第23号古墳石室全景 (北から)



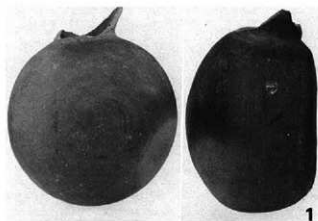
(2) 沙井掛第23号古墳石室全景 (東から)



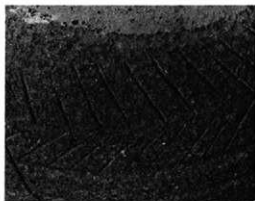
(右) 汐井掛第23号古墳支門 (西から)  
(上) 汐井掛第23号古墳閉塞石の状況 (西から)



(1) 沙井掛第23号古墳玄室内遺物出土状況 (東から)



1



2

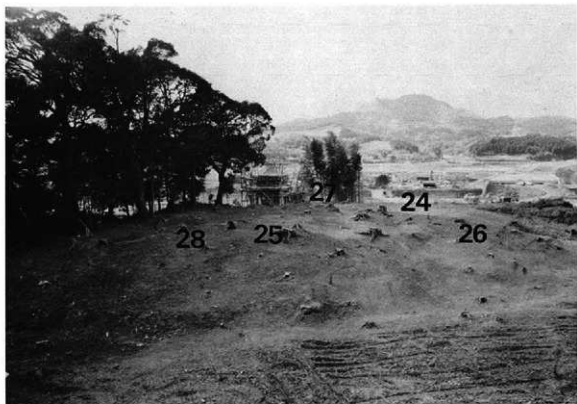
(2) 沙井掛第23号古墳出土遺物 須恵器



(1) 沙井掛古墳A群発掘前の全景 航空写真 (南西から)



(2) 沙井掛古墳A群発掘前の全景 航空写真 (北東から)



(1) 汐井掛古墳A群発掘前の全景 (東から)



(2) 汐井掛古墳A群発掘状況 (東から)



(1) 汐井掛第24号古墳全景 (東から)



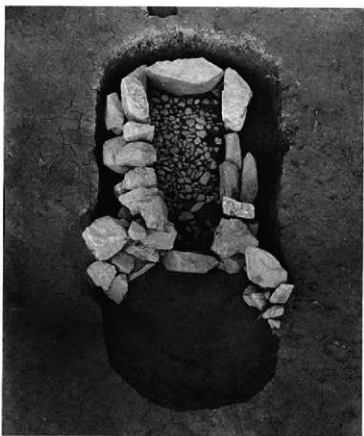
(2) 汐井掛第24号古墳閉塞石の状況 墓道より (南西から)



(1) 沙井掛第24号古墳閉塞石の状況 石室内より (北東から)

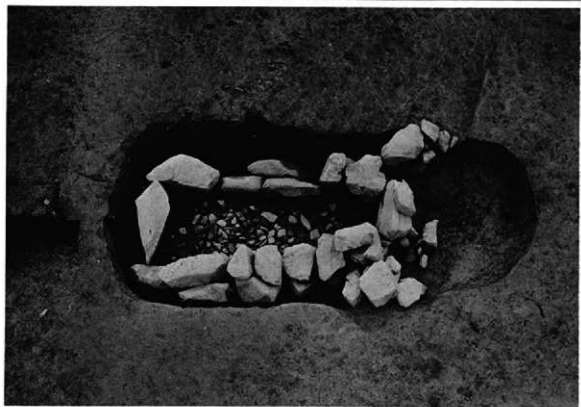


(2) 沙井掛第24号古墳 玄門 (南西から)



(右) 沙井掛第24号古墳石室全景 (南西から)

(下) 沙井掛第24号古墳石室全景 (北西から)







(1) 沙井掛第24号古墳奥壁 (南西から)



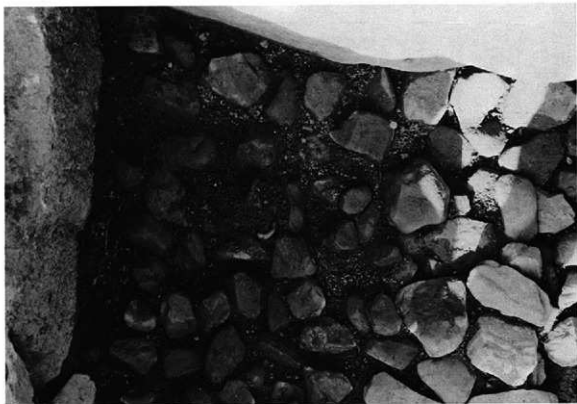
(2) 沙井掛第24号古墳左側壁 (北東から)



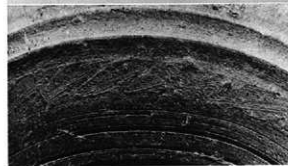
(1) 沙井掛第24号古墳前底部遺物出土状況と石室 (南西から)



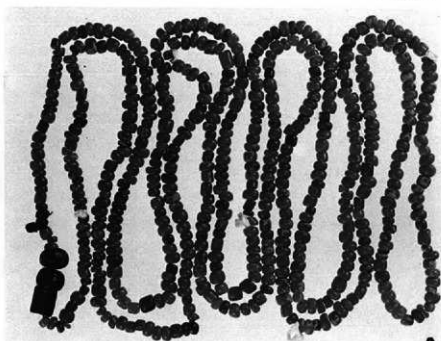
(2) 沙井掛第24号古墳前底部遺物出土状況 (北東から)



(1) 沙井掛第24号古墳石室内遺物出土状況 (南西から)



(2) 沙井掛第24号古墳出土遺物 須恵器



A



B

沙井第24号古墳出土装身具



(右) 汐井掛第25号古墳石室全景 (南西から)  
(上) 汐井掛第25号古墳全景 (南西から)



(1) 汐井掛第25号古墳石室全景 (北西から)



(2) 汐井掛第25号古墳玄門 (南西から)



(1) 汐井掛第25号古墳左袖石 (南東から)



(2) 汐井掛第25号古墳左側石 (南東から)

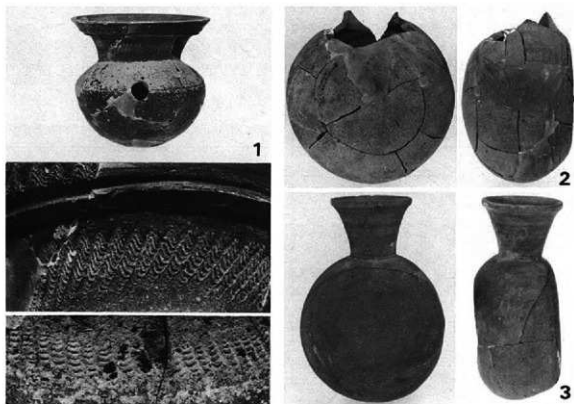


(右) 汐井掛第25号古墳右側壁の裏込め石 (南西から)

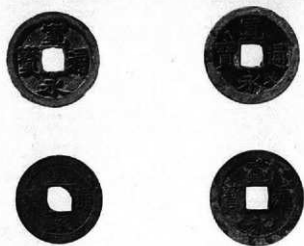
(下) 汐井掛第25号古墳石室内遺物出土状況 (南東から)







(1) 沙井掛第25号古墳出土遺物 須恵器



(2) 沙井掛古墳A群出土古銭



(1) 汐井掛第26号古墳石室全景 (北西から)



(2) 汐井掛第26号古墳石室全景 (南西から)



(1) 沙井掛第27号古墳発掘前の前景 (北東から)



(2) 沙井掛第27号古墳閉塞石の状況 墓道より (南西から)



(1) 沙井掛第27号古墳閉塞石の状況 玄室より (北東から)



(2) 沙井掛第27号古墳閉塞時の石室全景 (南東から)



(右) 沙井掛第27号古墳腰石の状況 (南西から)  
(上) 沙井掛第27号古墳石室全景 (南西から)



(1) 沙井掛第27号古墳全景 (北東から)



(2) 沙井掛第27号古墳出土遺物 須恵器



(1) 汐井掛第28号古墳発掘前の全景 (北から)



(2) 汐井掛第28号古墳石室全景 (北西から)

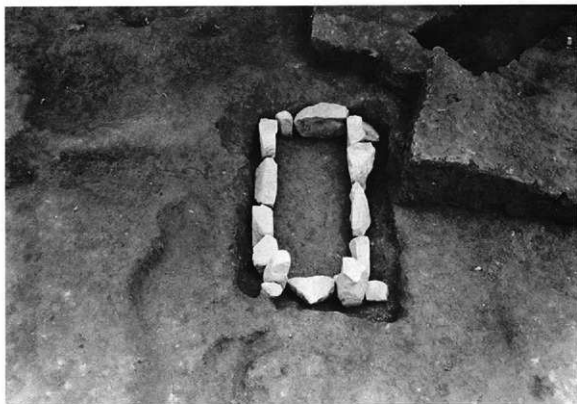


(1) 沙井掛第28号古墳石室全景 (南西から)



(2) 沙井掛第28号古墳床面の状況 (北西から)

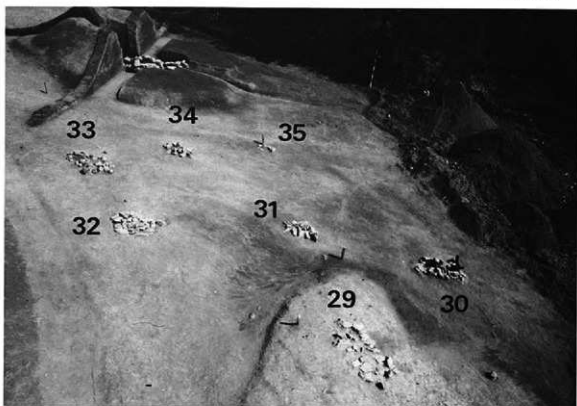




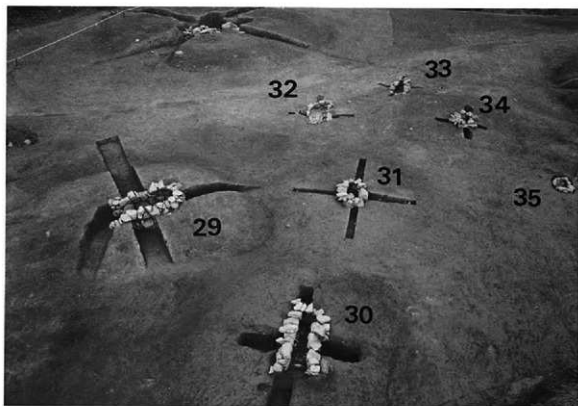
(1) 汐井掛第28号古墳腰石の状況 (北西から)



(2) 汐井掛第28号古墳全景 (北西から)



(1) 汐井掛古墳F群墳丘現存状況全景 (北西から)



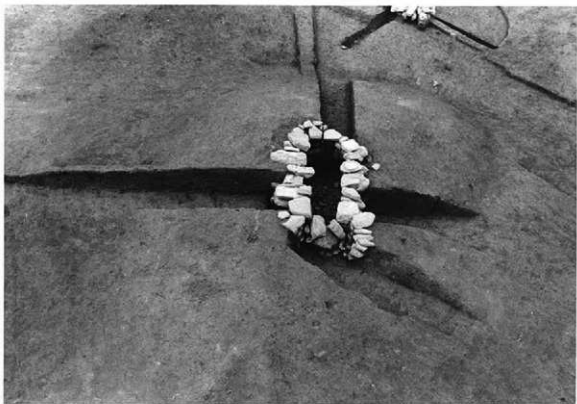
(2) 汐井掛古墳F群全景 (南西から)



(1) 汐井掛第29号古墳発掘前の全景 (南から)



(2) 汐井掛第29号古墳墳丘現存状況全景 (北東から)



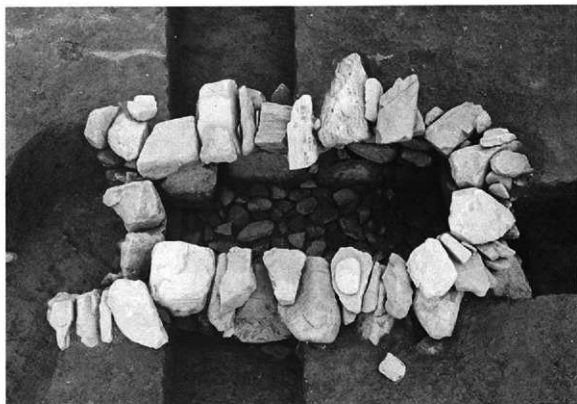
(1) 沙井掛第29号古墳全景 (南西から)



(2) 沙井掛第29号古墳閉塞石の状況 墓道より (南西から)



(1) 汐井掛第29号古墳閉塞石の状況 石室内より (北東から)



(2) 汐井掛第29号古墳石室全景 (南東から)



(1) 沙井掛第30号古墳発掘前の全景 (南東から)



(2) 沙井掛第30号古墳全景 (南西から)

(右) 汐井掛第30号古墳石室全景 (南西から)  
(下) 汐井掛第30号古墳閉塞石の状況 (南西から)



(1) 沙井掛第30号古墳石室金床  
(北東から)



(2) 沙井掛第30号古墳石室金床  
(南西から)







(1) 沙井掛第30号古墳奥壁 (南西から)



(2) 沙井掛第30号古墳左側壁 (南から)



(1) 沙井掛第30号古墳右側壁  
(北西から)



(3) 沙井掛第30号古墳出土遺物  
鉄鎌



(2) 沙井掛第30号古墳掘石と床面  
(南西から)



(1) 沙井掛第31号古墳墳丘現存状況の全景 (南西から)



(2) 沙井掛第31号古墳発掘状況 (南から)



(1) 沙井掛第31号古墳全景 (南から)



(2) 沙井掛第31号古墳床面 (東から)



(1) 汐井掛第32号古墳墳丘現存状況の全景 (西から)



(2) 汐井掛第32号古墳発掘状況 (南西から)

(右) 沙井掛第32号古墳石室全景

(南西から)

(下) 沙井掛第32号古墳石室全景

(北西から)





(1) 沙井掛第32号古墳奥壁 (南西から)



(2) 沙井掛第32号古墳左側壁 (南東から)



(1) 沙井掛第33号古墳墳丘現存状況の全景 (西から)



(2) 沙井掛第33号古墳発掘状況 (南西から)





(1) 沙井掛第33号古墳閉蓋石の状況 (南西から)



(2) 沙井掛第33号古墳 石至全壁 (南西から)



(1) 沙井掛第33号古墳 柵石 (南西から)



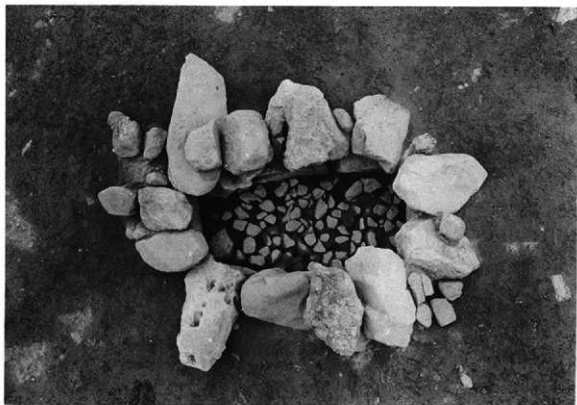
(2) 沙井掛第33号古墳右側壁 (北西から)



(1) 汐井掛第34号古墳発掘状況 (南西から)



(2) 汐井掛第34号古墳全景 (北東から)



(1) 沙井掛第34号古墳石室全景 (南東から)



(2) 沙井掛第34号古墳南東側壁 (北西から)



(1) 汐井掛第34号古墳南西側壁 (北東から)



(2) 汐井掛第34号古墳北東側壁 (南西から)



(1) 汐井掛第35号古墳墳丘現存状況の全景 (北西から)



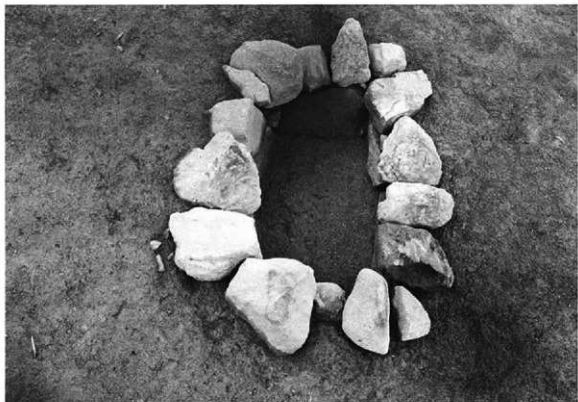
(2) 汐井掛第35号古墳石室全景 (北西から)



(1) 汐井掛古墳G群全景の航空写真 (西から)



(2) 汐井掛古墳G群全景の航空写真 (東から)



(1) 沙井掛第36号古墳石室全景 (西から)



(2) 沙井掛第36号古墳石室全景 (南から)

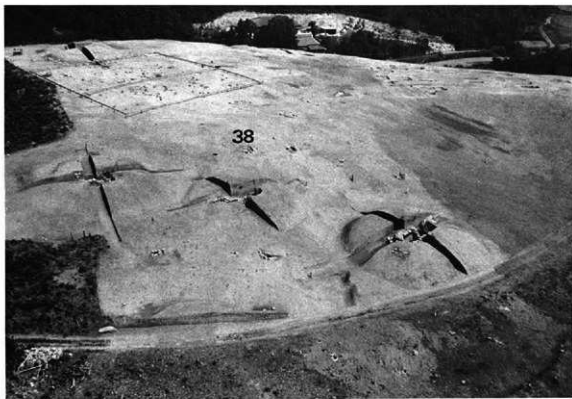




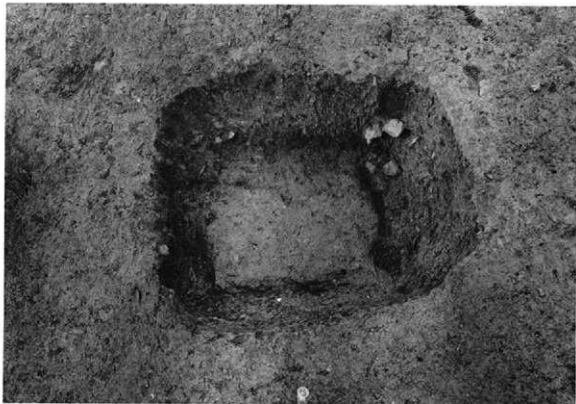
(1) 汐井掛第37号古墳発掘状況 (西から)



(2) 汐井掛第37号古墳石室全景 (南東から)



(右) 汐井掛第38号古墳石室全景 (東から)  
 (上) 汐井掛第38号古墳全景 (南西から)



(1) 沙井掛第38号古墳掘り方全景 (南から)



(2) 沙井掛第38号古墳出土遺物 青磁



(1) 沙井掛第39号古墳石室全景 (南東から)



(2) 沙井掛第39号古墳奥壁 (南東から)



(1) 沙井掛第39号古墳石室全景 奥壁側より (北西から)



(2) 沙井掛第39号古墳右側壁 (南西から)



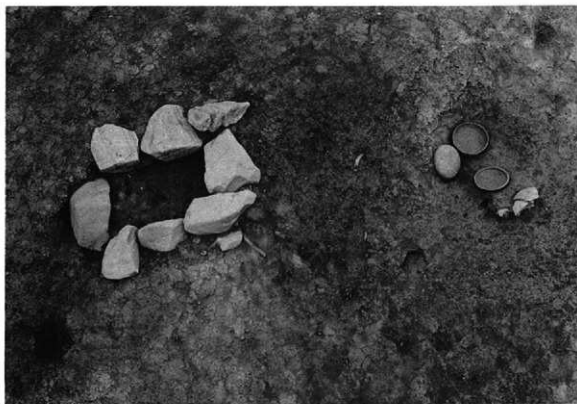
(1) 沙井掛第39号古墳左側壁 (北東から)



(2) 沙井掛第39号古墳掘り方全景 (南東から)



(1) 沙井掛第40号古墳全景 (西から)



(2) 沙井掛第40号古墳とその東側出土須恵器の状況 (南西から)



(1) 沙井掛第40号古墳石室全景 (東から)



(2) 沙井掛第40号古墳 東側壁 (西から)





(1) 沙井掛第40号古墳北側壁 (南から)



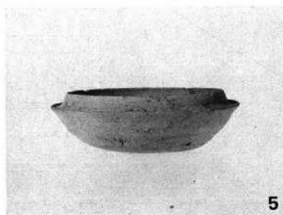
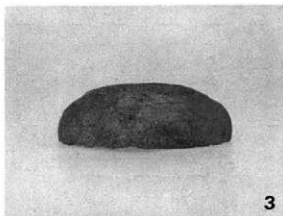
(2) 沙井掛第40号古墳西側壁 (東から)



(1) 沙井掛第40号古墳南側壁 (北から)



(2) 沙井掛第40号古墳掘り方全景 (南から)



九州縦貫自動車道関係埋蔵文化財調査報告—XXI—  
(図版編)

昭和 53 年 3 月 31 日

発行 福岡県教育委員会  
福岡市中央区西中洲 6 番 29 号

印刷 佛西日本新聞印刷  
福岡市中央区天神 1 丁目 4 番 1 号