

九州縦貫自動車道関係
埋蔵文化財調査報告

— XIV —

福岡県山門郡瀬高町所在大道端遺跡の調査

図 版 篇

1 9 7 7

福岡県教育委員会

目次

	本文対照頁
PL. 1 大道端遺跡付近航空写真	1
PL. 2 小谷遺跡出土石器	6
PL. 3 中國遺跡出土土器	6
PL. 4 (1) 権現塚古墳(東南から)	11
(2) 大谷1号墳出土石棺	11
PL. 5 (1) 金栗ヤンブシ塚古墳	Tab. 1-87
(2) 王塚古墳(西から)	Tab. 1-73
PL. 6 (1) 車塚古墳(北東から)	11
(2) 車塚古墳出土土鏡(『耽奇漫録』より)	11
(3) 女山産女谷出土銅鈴	8
PL. 7 (1) 女山神籠石	18
(2) 女山神籠石の現状と大道端遺跡(東から)	18
PL. 8 女山古墳群表採須臾器	12
PL. 9 (1) 女山古墳群中の一墓	12
(2) 女山火葬場遺跡表採土器	13
PL. 10 B区第29号住居跡付近から南西を望む	
PL. 11 B区第14号住居跡付近から南西を望む	
PL. 12 B区第31・32号住居跡付近から西を望む	
PL. 13 (1) B区第9・10号住居跡(南から)	30・54
(2) B区第9号住居跡出土土器	54
(3) B区第10号住居跡出土土器	30
PL. 14 (1) B区第11号住居跡(東から)	55
(2) B区第11号住居跡山土器	55
PL. 15 (1) B区第17号住居跡(東南から)	60
(2) B区第17号住居跡出土遺物	60
PL. 16 (1) B区第18号住居跡(東南から)	60
(2) B区第18号住居跡カマド(東南から)	60
(3) B区第18号住居跡出土土器	60
PL. 17 B区第16・27号住居跡(北から)	32・33
PL. 18 B区第27号住居跡(北西から)	33
PL. 19 (1) B区第29号住居跡(南から)	67

	(2) B区第29号住居跡カマド(南から)	67
	(3) B区第29号住居跡出土土器	68
PL. 20	(1) B区第30号住居跡(東南から)	35
	(2) B区第30号住居跡出土土器	35
PL. 21	(1) B区第31・32号住居跡(東から)	69・71
	(2) B区第32号住居跡出土土器	71
PL. 22	(1) B区第14・34・35号住居跡(南西から)	57・74・76
	(2) B区第14号住居跡出土土器	57
	(3) B区第34号住居跡出土土器	75
	(4) B区第34号住居跡出土土器	75
	(5) B区第35号住居跡出土土器	76
PL. 23	(1) B区第36・37号住居跡(北から)	78・79
	(2) B区第36号住居跡出土土器	79
PL. 24	(1) B区第3号溝付近から南東を望む	
	(2) B区第61号住居跡付近から南を望む	
PL. 25	(1) B区第61号住居跡(東南から)	111
	(2) B区第15号住居跡(北西から)	58
PL. 26	(1) B区第8号住居跡出土土器	54
	(2) B区第61号住居跡出土土器	111
	(3) B区第63号住居跡出土遺物	37
	(4) B区第64号住居跡出土土器	113
PL. 27	B区第38・39・40号住居跡付近より東を望む	
PL. 28	(1) B区第6号住居跡(西から)	51
	(2) B区第6号住居跡出土土器	51
	(3) B区第6号住居跡床面下から出土した焼土群	275
PL. 29	(1) B区第38・39・40号住居跡(東から)	79・81・82
	(2) B区第40号住居跡出土土器	82
PL. 30	(1) B区第41号住居跡(西から)	83
	(2) B区第7号住居跡(東南から)	28
PL. 31	(1) B区第44・45号住居跡(南西から)	85・89
	(2) B区第42・43号住居跡(西から)	85・86
PL. 32	(1) B区第44号住居跡(南西から)	86
	(2) B区第44号住居跡カマド(東南から)	86
	(3) B区第44号住居跡出土遺物	88
PL. 33	B区第55号住居跡(南から)	104

PL. 34	(1) B区第56号竪穴(東南から).....	105
	(2) B区第56号竪穴出土土器.....	105
	(3) 鉄器出土状態.....	105
PL. 35	(1) B区第46号住居跡付近から北東を望む	
	(2) B区第47号住居跡付近から南西を望む	
PL. 36	(1) B区第47・51号住居跡(南西から).....	92・99
	(2) B区第47号住居跡出土土器.....	94
	(3) B区第51号住居跡出土土器.....	99
PL. 37	(1) B区第48号住居跡(東南から).....	94
	(2) B区第48号住居跡カマド(東南から).....	94
	(3) B区第48号住居跡出土土器.....	94
PL. 38	(1) B区第49・52号住居跡(東南から).....	96・100
	(2) B区第49号住居跡出土土器.....	96
	(3) B区第50号住居跡(東南から).....	98
PL. 39	(1) B区第53・54号住居跡(南西から).....	101・102
	(2) B区第54号住居跡カマド(北西から).....	102
	(3) B区第54号住居跡出土土器.....	102
PL. 40	(1) B区第46・59号住居跡(南西から).....	89・107
	(2) B区第46号住居跡出土土器.....	92
	(3) B区第60号住居跡(東西から).....	109
PL. 41	(1) B区第23号住居跡付近から北東を望む	
	(2) B区第2・3号溝(西から).....	259
PL. 42	B区第71号住居跡付近から北東を望む	
PL. 43	(1) B区第23号住居跡(南から).....	63
	(2) B区第23号住居跡カマド(南から).....	63
	(3) B区第23号住居跡出土遺物.....	63
PL. 44	(1) B区第68号住居跡(北西から).....	116
	(2) B区第68号住居跡カマド(南東から).....	116
PL. 45	(1) B区第69・70号住居跡(南から).....	117・118
	(2) B区第69号住居跡(東南から).....	117
	(3) B区第69号住居跡出土土器.....	117
	(4) B区第70号住居跡出土土器.....	118
PL. 46	(1) B区第71号住居跡(東から).....	120
	(2) B区第67号住居跡(北西から).....	114
PL. 47	(1) B区第72・74号竪穴(東から).....	120

	(2) B区第72号竪穴出土土器	120
PL. 48	(1) B区第24号住居跡(南から)	64
	(2) B区第24号住居跡出土土器	64
PL. 49	(1) B区第96・97・98・101・102号住居跡(南西から)	142~147
	(2) B区第101号住居跡出土遺物	146
PL. 50	B区第78号住居跡付近から南を望む	
PL. 51	B区第1号溝b付近から東を望む	
PL. 52	B区第78・79・80・82・85・92・93号住居跡(西から)	124・125・126・132・137
PL. 53	B区第85・86・87・88・89・90・91号住居跡(北西から)	132・134・136
PL. 54	(1) B区第77・81・83・84号住居跡(南西から)	39・126・127・131
	(2) B区第77号住居跡出土土器	39
PL. 55	(1) B区第94号住居跡(東南から)	137・138
	(2) B区第94号住居跡カマド(東南から)	137・138
	(3) B区第94号住居跡出土土器	137・138
PL. 56	(1) B区第3・4・119号住居跡(東から)	27・49・161
	(2) B区第3号住居跡出土鉄器	27-28
	(3) B区第3号住居跡出土土器	27
	(4) B区第4号住居跡出土遺物	49
PL. 57	(1) B区第118号住居跡(北から)	161
	(2) B区第106号住居跡(東から)	149
	(3) B区第106号住居跡床面出土の石	149
PL. 58	B区第108・109・110・111・112号住居跡および第125・113号竪穴(南から)	150~156・167
PL. 59	(1) B区第121・122・123号住居跡(北東から)	165
	(2) B区第124号住居跡	167
PL. 60	(1) B区第101号住居跡床面から出土した石	146
	(2) B区第105号竪穴出土七筋縄車(1/4)	149
	(3) B区第108号住居跡出土石錘(1/4)	150
	(4) B区第108号住居跡出土土器	150
	(5) B区第108号住居跡出土鉄錘(1/4)	150
PL. 61	(1) B区第111号住居跡出土土器	153
	(2) B区第112号住居跡出土土器	153
	(3) B区第114号竪穴出土土器	157
	(4) B区第117号住居跡出土土器	160
	(5) B区第125号竪穴出土砥石(1/4)	167
PL. 62	B区第1号溝a(南西から)	233

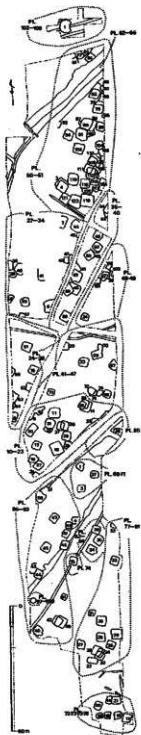
PL.	63	B区第1号溝 a・b・c (南から)	253
PL.	64	B区第1号溝 a (南西から)	253
PL.	65	B区第1号溝出土遺物	256
PL.	66	B区第1号溝出土遺物	256
PL.	67	(1) C区ビット 933 出土土器	251
		(2) C区ビット 934 出土土器	253
		(3) C区ビット 167 出土土器	251
PL.	68	(1) C区第6号溝付近より南を望む	
		(2) C区第1・3・37号住居跡 (東から)	41・169・213
PL.	69	C区第2号溝付近より南を望む	
PL.	70	(1) C区第2号溝付近より北を望む	
		(2) C区第44号住居跡付近より南を望む	
PL.	71	(1) C区第3号溝 (北東から)	43
		(2) C区第1号住居跡 (北東から)	41
		(3) C区第1号住居跡出土土器	41
PL.	72	(1) C区第14・16・17・18・19・20・21号住居跡 (北から)	173~185
		(2) C区第16・17号住居跡 (南から)	175・176
		(3) C区第17号住居跡出土土器	176
		(4) C区第16号住居跡出土土器	175
		(5) C区第17号住居跡出土土器	176
PL.	73	(1) C区第14・21号住居跡 (北から)	173・185
		(2) C区第14号住居跡カマド (南から)	173・185
		(3) C区第21号住居跡出土土器	185
PL.	74	(1) C区第15号住居跡 (西から)	174
		(2) C区第15号住居跡カマド (東から)	174
		(3) C区第15号住居跡出土遺物	174
PL.	75	(1) C区第16号住居跡 (南から)	175
		(2) C区第18・19号住居跡 (南から)	180
PL.	76	(1) C区第20号住居跡 (東南から)	182
		(2) C区第20号住居跡出土土器	182
PL.	77	(1) C区第22・23・24・28号住居跡 (東南から)	188~191・200
		(2) C区第24号住居跡出土炭化物 (2 倍)	190
		(3) C区第25号住居跡	192
		(4) C区第25号住居跡出土磁石	192
		(5) C区第28号住居跡出土土器	200

PL. 78	(1)	C区第26号住居跡（西をら）	194
	(2)	C区第29号住居跡（西から）	202
	(3)	C区第26・29号住居跡出土土器	194・202
PL. 79	(1)	C区第27号住居跡（東から）	198
	(2)	C区第30号住居跡（南から）	202
	(3)	C区第30号住居跡出土土器	202
PL. 80	(1)	C区第31号住居跡（南から）	205
	(2)	C区第31号住居跡カマド（南から）	205
	(3)	C区第32号住居跡出土磁石	206
PL. 81	(1)	C区第33号住居跡（東から）	207
	(2)	C区第33号住居跡カマド（東から）	207
	(3)	C区第33号住居跡出土土器	207
PL. 82	(1)	C区第34号住居跡（東南から）	208
	(2)	C区第34号住居跡カマド（東南から）	208
	(3)	C区第34号住居跡出土土器	208
PL. 83	(1)	C区第35号住居跡（東南から）	209
	(2)	C区第35号住居跡カマドおよび竈羽口・磁石	209
	(3)	C区第35号住居跡出土土器	209
PL. 84	(1)	C区第36号住居跡（東南から）	210
	(2)	C区第36号住居跡カマド（東南から）	210
	(3)	C区第36号住居跡出土遺物	210
PL. 85	(1)	C区第38号住居跡、第6・7号溝（北東から）	213・265
	(2)	C区第38号住居跡（南西から）	213
	(3)	C区第38号住居跡出土磁石 $\frac{1}{2}$	213
PL. 86	(1)	C区第39号住居跡（東南から）	214
	(2)	土鏝出土状態（北東から）	214
	(3)	C区第39号住居跡出土遺物	214
PL. 87	(1)	C区第40号住居跡（東南から）	220
	(2)	C区第40号住居跡カマド（東南から）	220
	(3)	C区第40号住居跡出土土工（実大）	220
	(4)	C区第40号住居跡出土土器	220
PL. 88	(1)	C区第41号住居跡（南西から）	221
	(2)	C区第41号住居跡カマド（南西から）	221
	(3)	C区第41号住居跡出土土器	221
PL. 89	(1)	C区第44号住居跡（東南から）	225

	(2) C区第45号住居跡 (東南から)	227
	(3) C区第44号住居跡出土土器	226
	(4) C区第45号住居跡出土土器	227
PL. 90	(1) C区第46号住居跡 (東から)	228
	(2) C区第46号住居跡カマド (東から)	228
	(3) C区第46号住居跡出土土器	228
	(4) C区第46号住居跡出土鉄器	228
PL. 91	(1) C区第47号住居跡 (東南から)	229
	(2) C区第47号住居跡カマド (東南から)	229
PL. 92	(1) C区第6・48号住居跡 (南から)	171・230
	(2) C区第48号住居跡土器出土状態 (南から)	230
	(3) C区第48号住居跡出土砥石	230
PL. 93	(1) C区第49号住居跡 (東南から)	232
	(2) C区第49号住居跡出土遺物	232
	(3) C区第50号住居跡 (南西から)	232
	(4) C区第50号住居跡出土土器	232
	(5) C区第50号住居跡出土石鏝	232
PL. 94	(1) C区第1号溝出土土器	260
	(2) C区第5号溝出土土器	264
	(3) C区第14号溝出土土器	266
PL. 95	(1) C区第2号溝出土遺物	262
	(2) C区第3号溝出土遺物	43
PL. 96	C区第4号溝出土遺物	262
PL. 97	C区井戸 (東から)	246
PL. 98	C区井戸出土土器および土器器格子目タタキ	247
PL. 99	C区井戸出土遺物	249
	(1) 輸入陶磁器	
	(2) 緑釉陶器	
	(3) 不明青銅器	
PL. 100	C区井戸枠の木材	249
	(1) 丸材	
	(2) 角材	
	(3) 板材	
PL. 101	(1) B区ビット458出土耳環および出土状態	276
	(2) C区ビット951出土刀子	276

	(3) B区ビット751出土凹石	276
	(4) B区ビット127出土砥石	276
PL. 102	D区全景(東から)	235・270
PL. 103	D区第1号竪穴(東から)	235
PL. 104	D区第1号竪穴出土須恵器(蓋)	237
PL. 105	D区第1号竪穴出土須恵器(杯・高杯)	238
PL. 106	D区第1号竪穴出土土師器	240・241
PL. 107	大道端遺跡出土石器(剝片尖頭器・ナイフ形石器・台形礫石器・台形石器)	292
PL. 108	大道端遺跡出土石器(曾根型石核)	294
PL. 109	大道端遺跡出土石器(曾根型石核)	294
PL. 110	大道端遺跡出土石器(ドリル・柳葉形石鏃)	292・294
PL. 111	大道端遺跡出土石器(石鏃)	294
PL. 112	大道端遺跡出土石器(石鏃)	294
PL. 113	大道端遺跡出土石器(スクレーパー)	297
PL. 114	大道端遺跡出土石器(スクレーパー)	297
PL. 115	大道端遺跡出土石器(スクレーパー)	297
PL. 116	大道端遺跡出土石器(スクレーパー)	297
PL. 117	大道端遺跡出土石器(石核)	308
PL. 118	大道端遺跡出土サマカイト剝片	308
PL. 119	大道端遺跡出土石器(石斧・凹石)	297
PL. 120	大道端遺跡出土サマカイト剝片	308
PL. 121	大道端遺跡出土黒曜石縦長剝片	
PL. 122	大道端遺跡出土石器(石鏃)	294
PL. 123	大道端遺跡出土石器	
	(1) 石鏃	306
	(2) 異形局部磨製石鏃	306
PL. 124	遺跡内出土石器	
	(1) 石彫丁	313
	(2) 石鏟	315
PL. 125	遺跡内出土石器(石斧)	314
PL. 126	(1) 竈・曾畑式系土器	318
	(2) 阿高式土器	319
PL. 127	後期前葉阿高式系土器	
	(1) 南福寺式土器	319
	(2) 把手および無文土器	323

PL. 128	後期前葉阿高式系土器（山水式土器）	321
PL. 129	後期中葉阿高式系土器（御手洗A式土器）	323
PL. 130	(1) 後期前葉～後葉磨消縄文土器	327～332
	(2) 同無文土器	332
PL. 131	晩期前葉～後葉土器	
	(1) 深鉢形土器	333～335
	(2) 浅鉢形土器	333～335
PL. 132	(1) 晩期中葉土器	334
	(2) 晩期粗製土器	334
PL. 133	(1) 晩期後葉土器（山ノ寺式土器）	335
	(2) 底部	339
PL. 134	大道端遺跡出土野生式土器	347
PL. 135	大道端遺跡出土土師器	350～353
PL. 136	大道端遺跡出土土師器	
	(1) 壺	351
	(2) 甌	352
PL. 137	把手の接合部	281
PL. 183	大道端遺跡出土七須恵器	354
PL. 139	大道端遺跡出土鉄棒の顕微鏡組織	364
PL. 140	大道端遺跡出土鉄棒および輪羽口	
PL. 141	大道端遺跡出土鉄棒	



※

大道端遺跡では、縦貫道造成工事の進行情況を考慮にいれて発掘調査を行なったため、住居跡の番号が一部連続しないところもある。

この図版篇では、遺構に関してはほぼ地形に沿ってブロック化した写真を中心に配列した。また、番号が前後したための混乱を少しでもなくしたいと思い、左図を付すことにした。

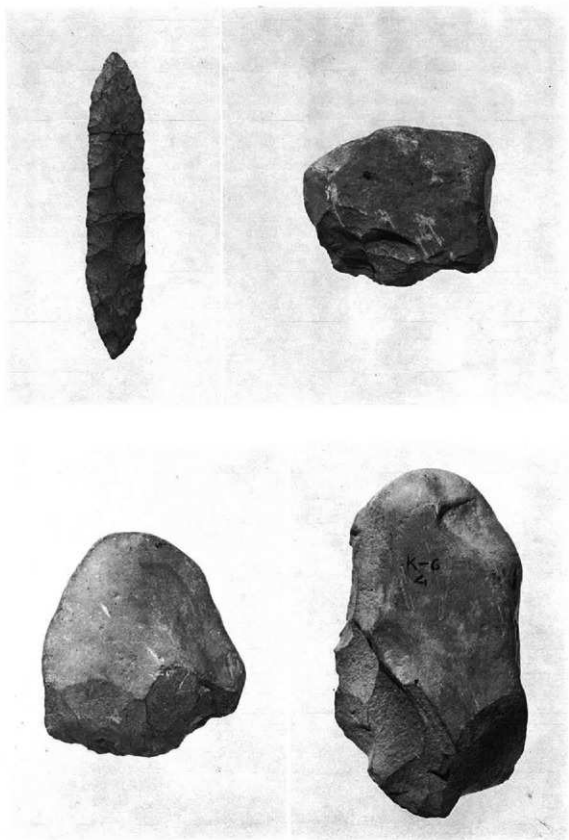
なお、写真の配列は、ほぼ次の順序になっている。

1. ブロック化した部分の全景または半景
2. 各遺構の全景および出土遺物

PLATES



大道端遺跡付近航空写真



小谷遺跡出土石器



中國遺跡出土土器



(1) 権現塚古墳(東南から)



(2) 大谷1号墳出土石棺



(1) 金栗ヤンブシ塚古墳



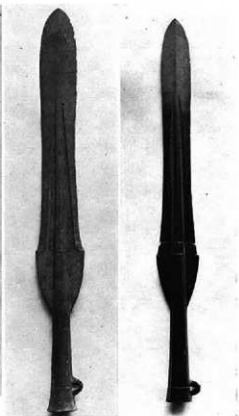
(2) 王塚古墳 (西から)



(1) 車塚古墳（北東から）



(2) 車塚古墳出土鏡（『耽奇漫録』より）



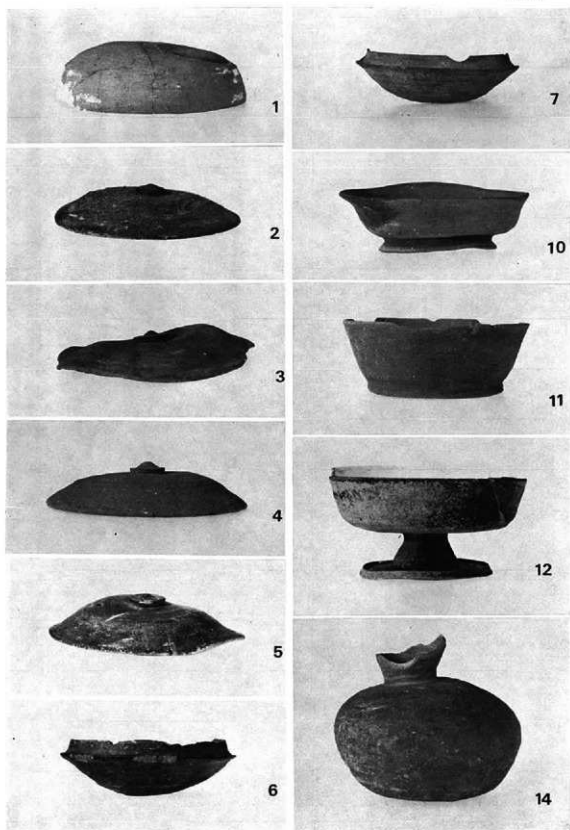
(3) 女山産女谷出土銅鉞



(1) 女山神籠石



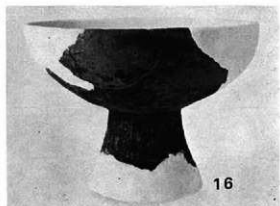
(2) 女山神籠石の現状と大道端遺跡(東から)
(左下は列石が破壊されている)



女山古墳群表採須恵器（番号は実測図と同じ）



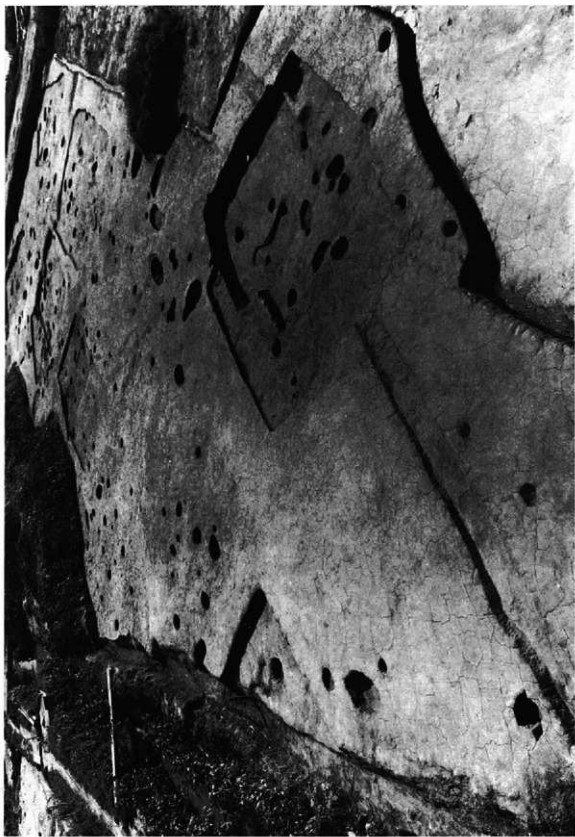
(1) 女山古墳群中の一基



(2) 女山火葬場遺跡表採土器 (番号は実測図と同じ)



B区第29号田居跡付近から南西を望む



B区第14号住居跡付近から南西を望む



B区第31・32号柱居跡付近から西を望む



(1) B区第9・10号住居跡（南から）



(2) B区第9号住居跡出土土器
（番号は実測図と同じ）



(3) B区第10号住居跡出土土器（番号は実測図と同じ）



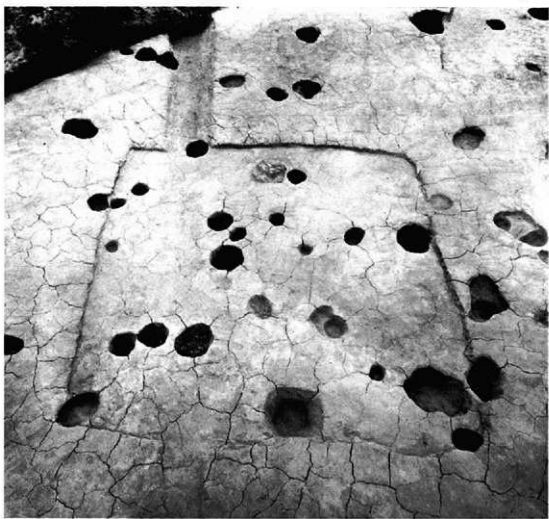


(1) B区第11号住居跡(東から) 後方は第9・10号住居跡

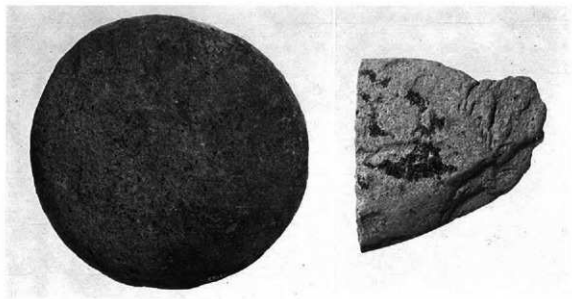


1

(2) B区第11号住居跡出土土器
(番号は実測図と同じ)



(1) B区第17号住居跡(東南から)



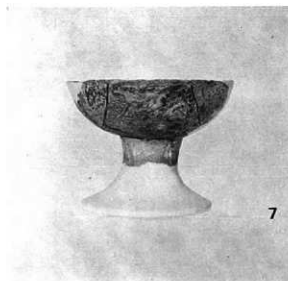
(2) B区第17号住居跡出土遺物



(1) B区第18号住居跡(東南から)



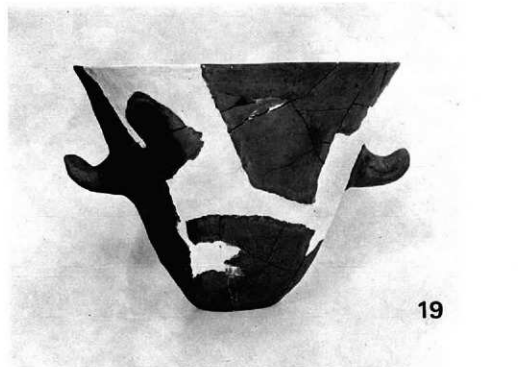
(2) B区第18号住居跡カマド(東南から)



7

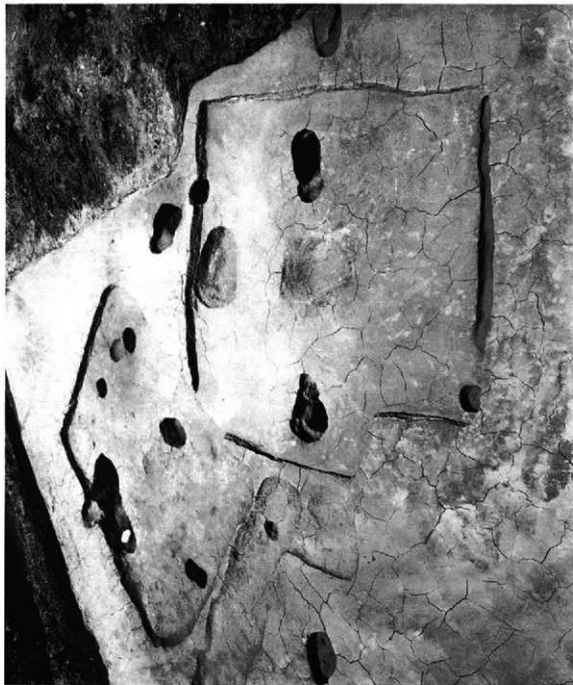


15



19

(3) B区第18号住居跡出土土器(番号は実測図と同じ)



B区第16・27号住居跡（北から）



B区第27号住居跡（北西から）



(1) B区第29号住居跡(南から)



(2) B区第29号住居跡カマド(南から)



2

(3) B区第29号住居跡出土土器
(番号は実測図と同じ)



(1) B区第30号住居跡(東南から)

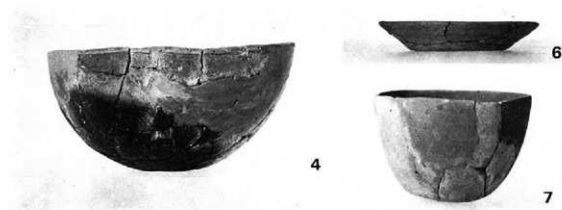


(2) B区第30号住居跡出土土器
(番号は実測図と同じ)

1



(1) B区第31・32号住居跡(東から)



(2) B区第32号住居跡出土土器(番号は実測図と同じ)



(1) B区第14・34・35号住居跡（南西から）



(3) B区第34号住居跡
出土羅羽口 (1/2)



(2) B区第14号住居跡出土土器
（番号は実測図と同じ）



(5) B区第35号住居跡出土土器
（番号は実測図と同じ）



(4) B区第34号住居跡出土土器
（番号は実測図と同じ）



(1) B区第36・37号住居跡（北から）



(2) B区第36号住居跡
出土土器
（番号は実測図と同じ）



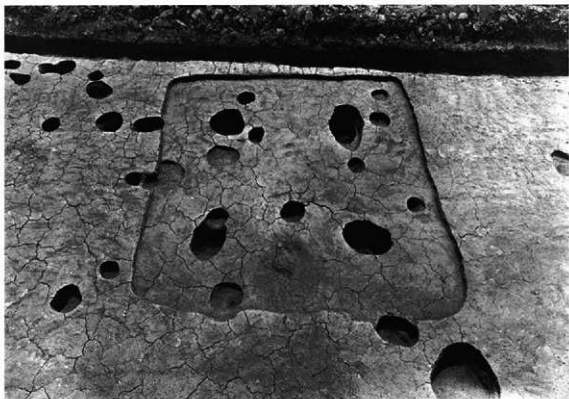
(1) B区第3号溝付近から南東を望む



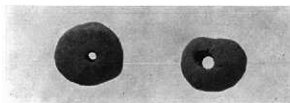
(2) B区第61号住居跡付近から南を望む



(1) B区第61号住居跡(東南から)



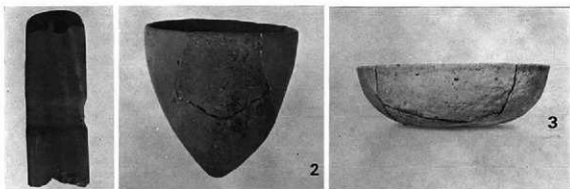
(2) B区第15号住居跡(北西から)



(1) B区第8号住居跡出土土玉(実大)

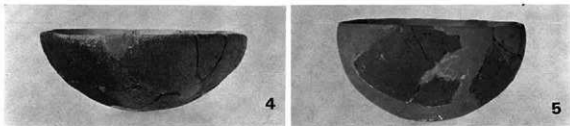


(2) B区第61号住居跡出土土器
(番号は実測図と同じ)



2

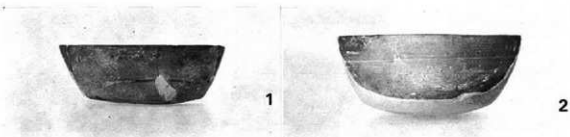
3



4

5

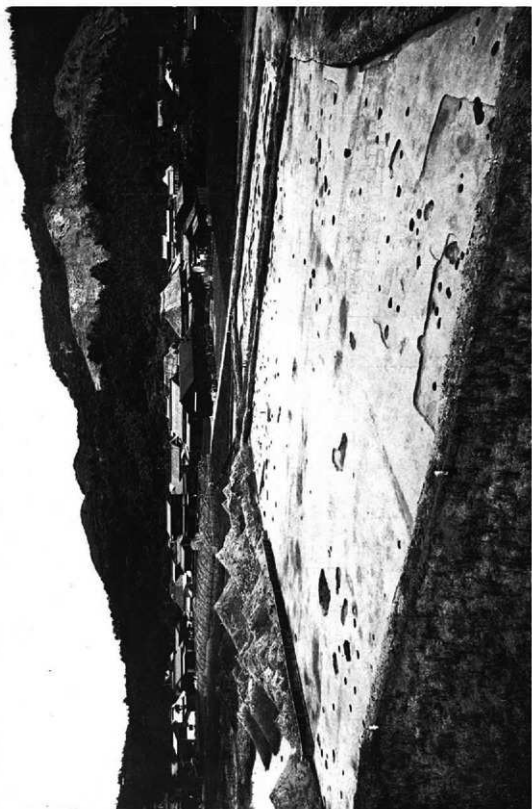
(3) B区第63号住居跡出土遺物(土器の番号は実測図と同じ)



1

2

(4) B区第64号住居跡出土土器(番号は実測図と同じ)



B区第38・39・40号住居跡付近より東を望む



(1) B区第6号住居跡(西から)



(2) B区第6号住居跡出土土器(番号は実測図と同じ)



(3) 第6号住居跡床面下から出土した焼土群



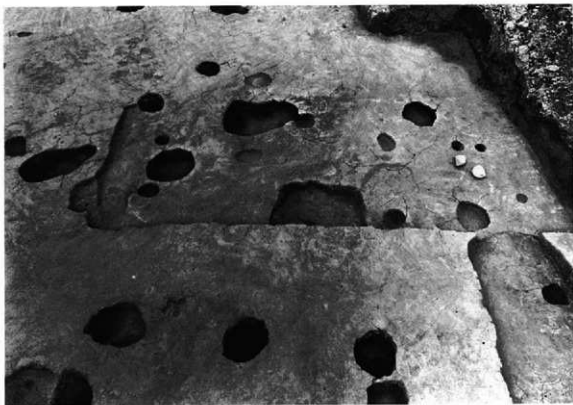
(1) B区第38・39・40号住居跡 (其から)



(2) B区第40号住居跡出土石器



(1) B区第41号住居跡(西から)



(2) B区第7号住居跡(東南から)



(1) B区第44・45号住居跡(南西から)



(2) B区第42・43号住居跡(西から)



(1) B区第44号住居跡 (南西から)



(2) B区第44号住居跡カマド (東南から)



4

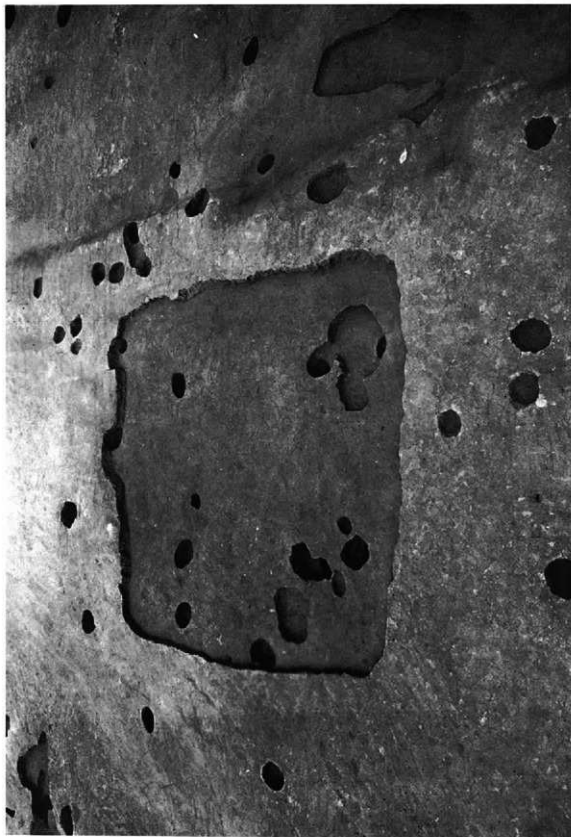


1



5

(3) B区第44号住居跡出土遺物 (土器番号は実測図と同じ)



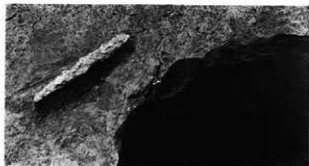
B区第55号住居跡（南から）



(1) B区第56号竪穴（東南から）



(2) B区第56号竪穴出土土器（番号は実測図と同じ）



(3) 鉄器出土状態



(1) B区第46号住居跡付近から北東を望む



(2) B区第47号住居跡付近から南西を望む



(1) B区第47・51号住居跡(南西から)



1



2

(2) 第47号住居跡出土土器(番号は実測図と同じ)



1

(3) 第51号住居跡出土土器
(番号は実測図と同じ)



(1) B区第48号住居跡(東南から)



(2) B区第48号住居跡カマド(東南から)



1



6

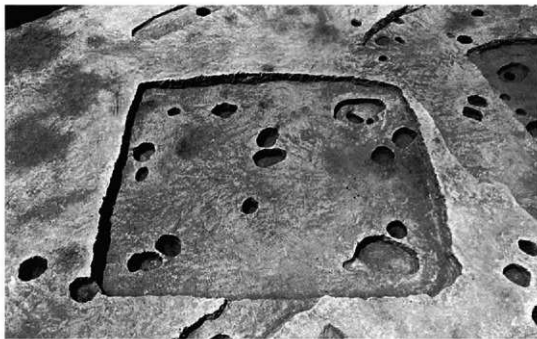
(3) B区第48号住居跡出土土器



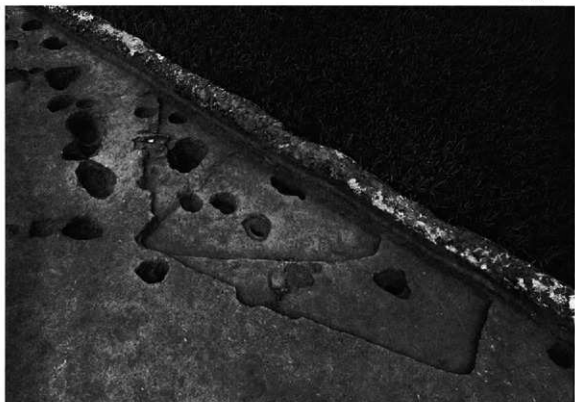
(1) B区第49・52号住居跡(東南から)



(2) B区第49号住居跡出土土器(番号は実測図と同じ)



(3) B区第50号住居跡(東南から)



(1) B区第53・54号住居跡(南西から)



(2) 第54号住居跡カマド(北西から)



(3) 第54号住居跡出土土器
(番号は実測図と同じ)

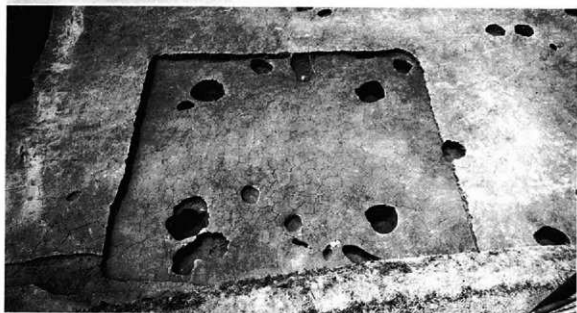


(1) B区第46・59号住居跡(南西から)



(2) 第46号住居跡出土土器
(番号は実測図と同じ)

3



(3) B区第60号住居跡(東南から)



(1) B区第23号住居跡付近から北東を望む



(2) B区第2・3号溝(西から)



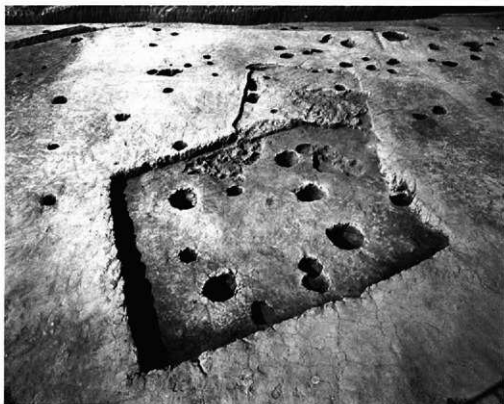
B区第71号住居跡付近から北東を望む



(1) B区第68号住居跡(北西から)



(2) B区第68号住居跡カマド(南東から)



(1) B区第69・70号住居跡(南から)



(2) B区第69号住居跡
(東南から)



(3) B区第69号住居跡出土土器
(番号は実測図と同じ)



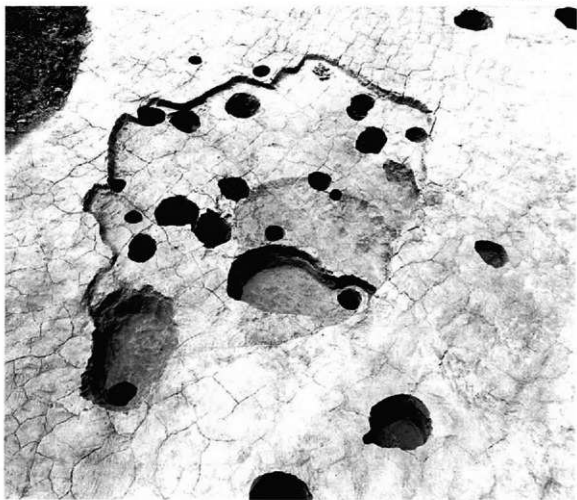
(4) B区第70号住居跡出土土器



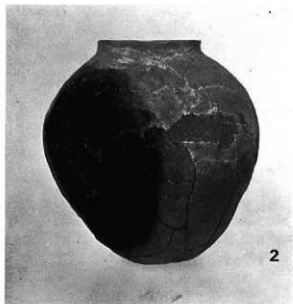
(1) B区第71号住居跡(東から)



(2) B区第67号住居跡(北西から)



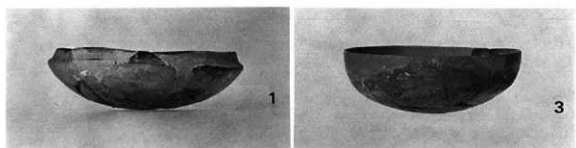
B区第72・74号壑穴（東から）



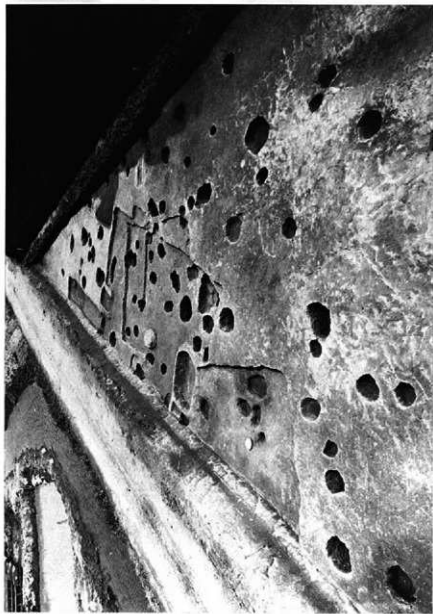
B区第72号壑穴出土土器
（番号は実測図と同じ）



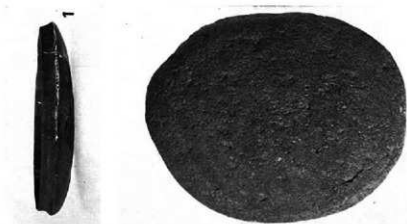
(1) B区第24号住居跡 (南から)



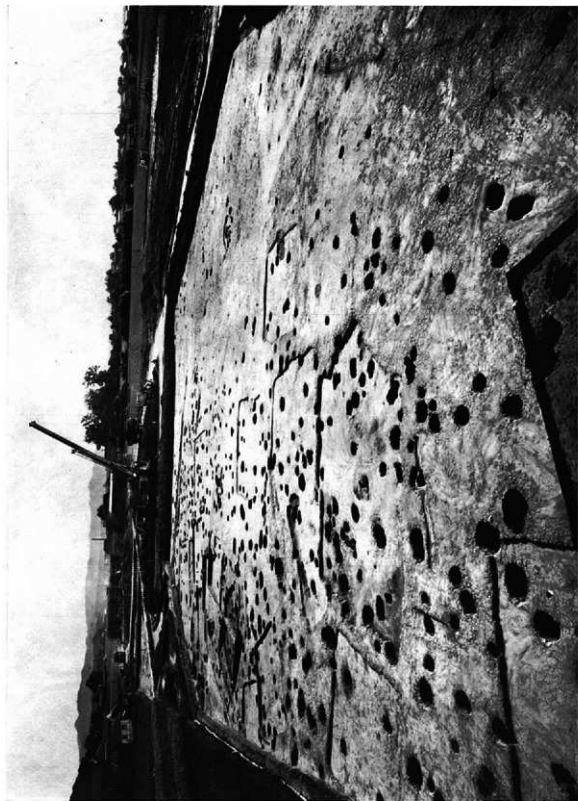
(2) B区第24号住居跡出土土器 (番号は実測図と同じ)



(1) B区第96・97・98・101・102号住居跡 (南西から)



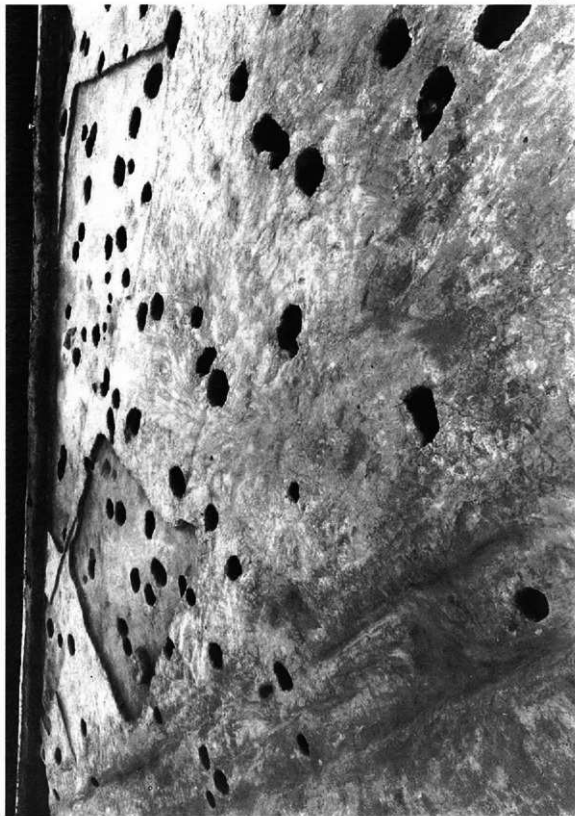
(2) B区第101号住居跡出土遺物
(土器番号は実測図と同じ)

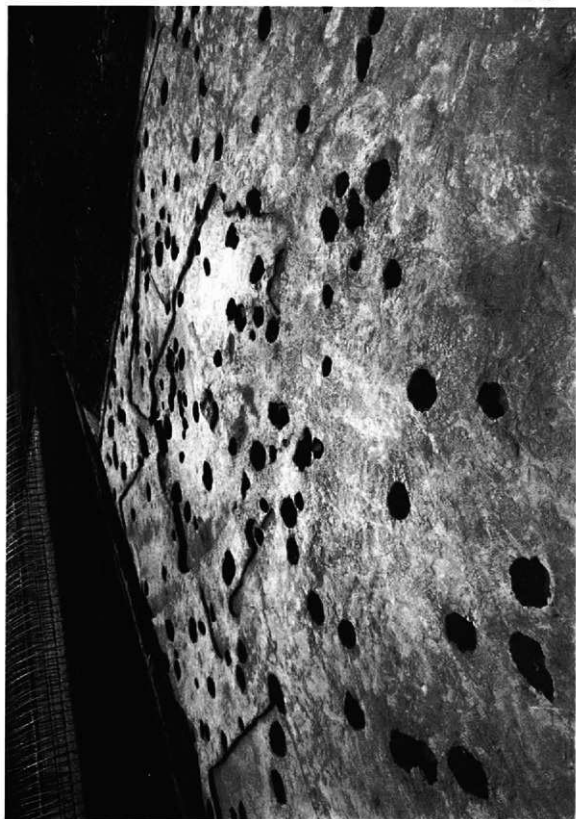


B区第78号住居跡付近から南を望む



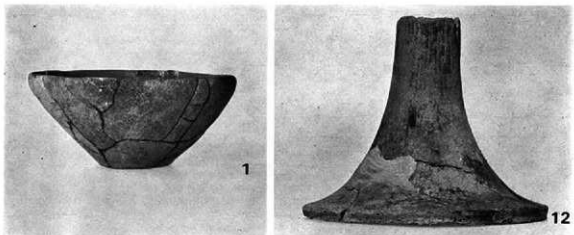
B区第1号溝b付近から東を望む



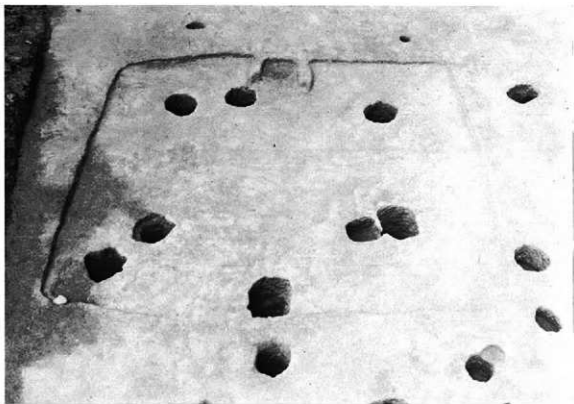




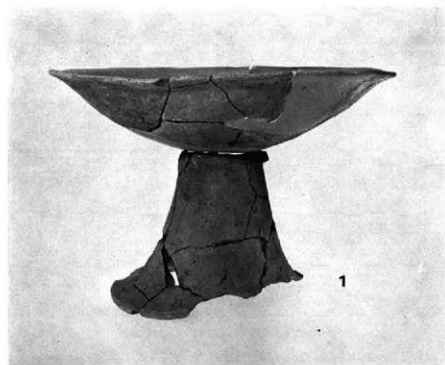
(1) B区第77・81・83・84号住居跡（南西から）



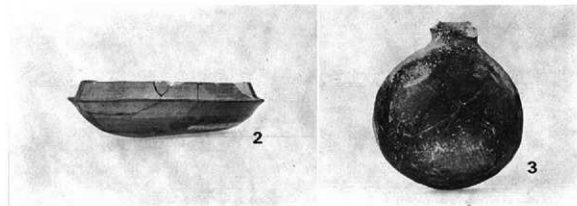
(2) B区第77号住居跡出土土器（番号は実測図と同じ）



(1) B区第94号住居跡(東南から)



(2) B区第94号住居跡カマド(東南から)



(3) B区第94号住居跡出土土器



(1) B区第3・4・119号住居跡（東から）



(2) B区第3号住居跡
出土鉄器



1



1



2

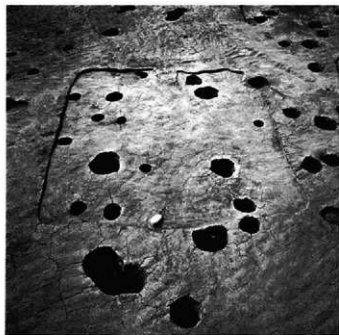


(3) B区第3号住居跡出土土器
（番号は実測図と同じ）

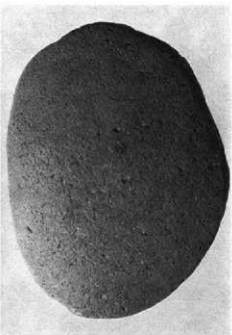
(4) B区第4号住居跡出土遺物
（土器番号は実測図と同じ）



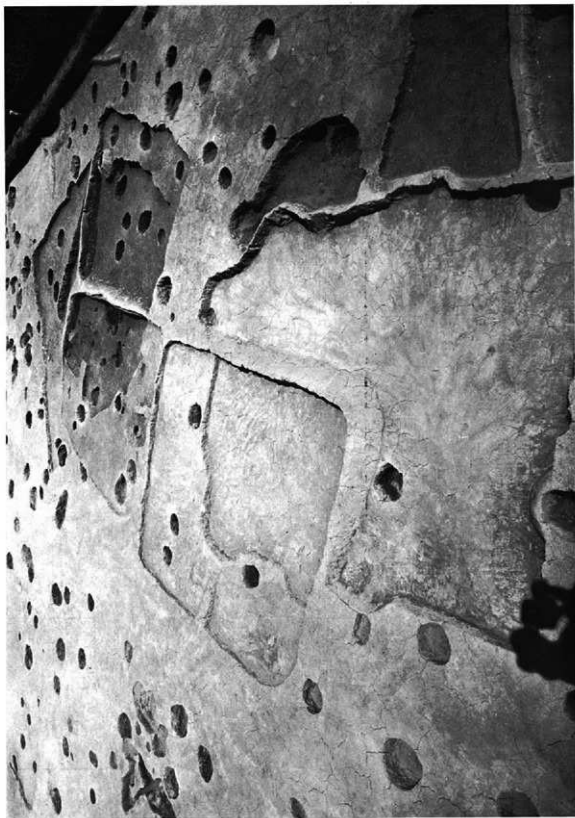
(1) B区第118号住居跡(北から)



(2) B区第106号住居跡(東から)



(3) B区第106号住居跡床面出土の石



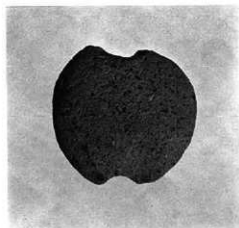
B区第108・109・110・111・112号住居跡及び第125・113号堅穴（南から）



(1) B区第121・122・123号住居跡 (北東から)



(2) B区第124号住居跡



(3) B区第108号住居跡
出土石錘 (1/2)



(2) B区第105号竪穴
出土紡錘車 (1/2)



(1) B区第101号住居跡床面から出土した石



3

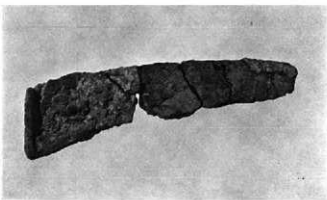


4



7

(4) B区第108号住居跡
出土土器 (番号は実
測図と同じ)



(5) B区第108号住居跡出土鉄錘 (1/2)



(1) B区第111号住居跡出土土器
(番号は実測図と同じ)



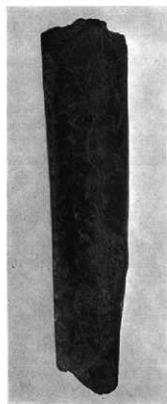
(2) B区第112号住居跡出土土器
(番号は実測図と同じ)



(3) B区第114号堅穴出土土器



(4) B区第117号住居跡出土土器



(5) B区第125号堅穴
出土砥石 (1/2)



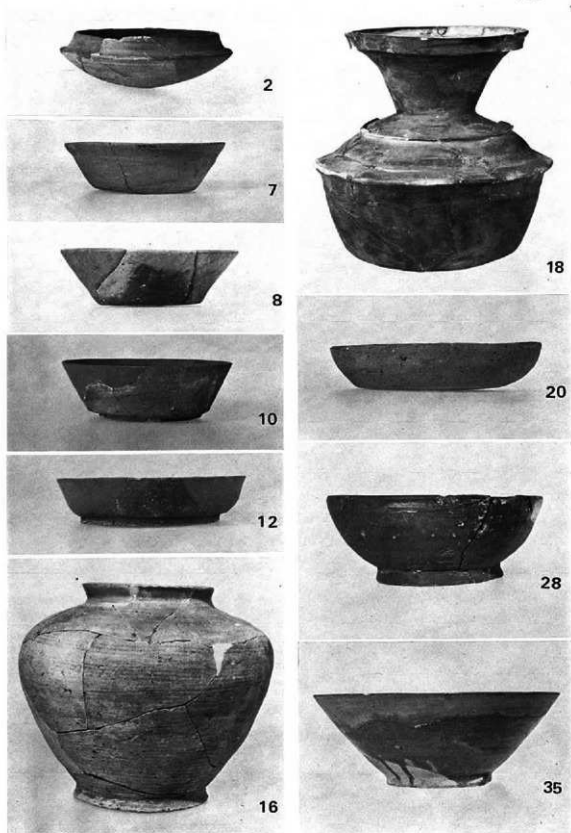
B区第1号溝 a (南西から)



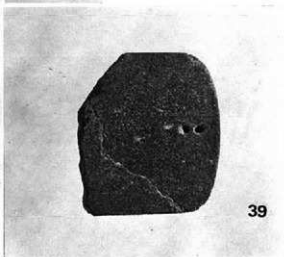
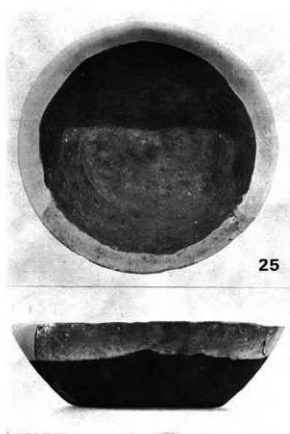
B区第1号講 a・b・c (南から)



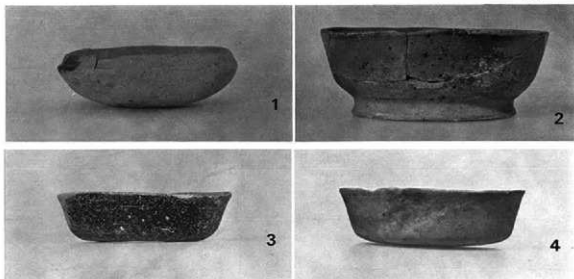
B区第1号溝 a (南西から)



B区第1号溝出土遺物（番号は実測図と同じ）



B区第1号溝出土遺物（番号は実測図と同じ）



(1) C区ビット933出土土器 (番号は実測図と同じ)



(2) C区ビット934出土土器
(番号は実測図と同じ)



(3) C区ビット167出土土器 (番号は実測図と同じ)



(1) C区第6号溝付近より南を望む



(2) C区第1・3・37号住居跡(東から)



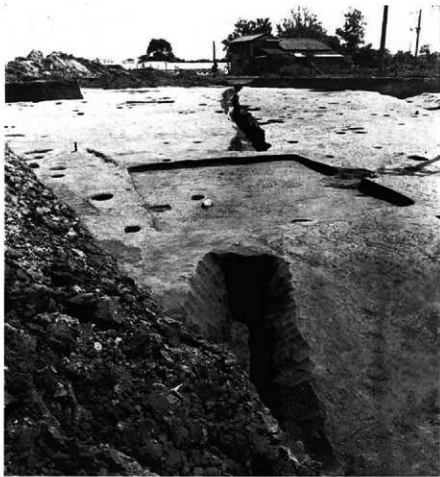
C区第2号溝付近より南を望む



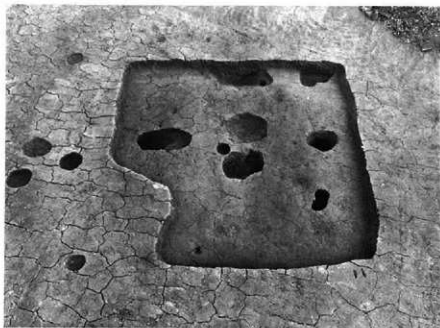
(1) C区第2号溝付近より北を望む



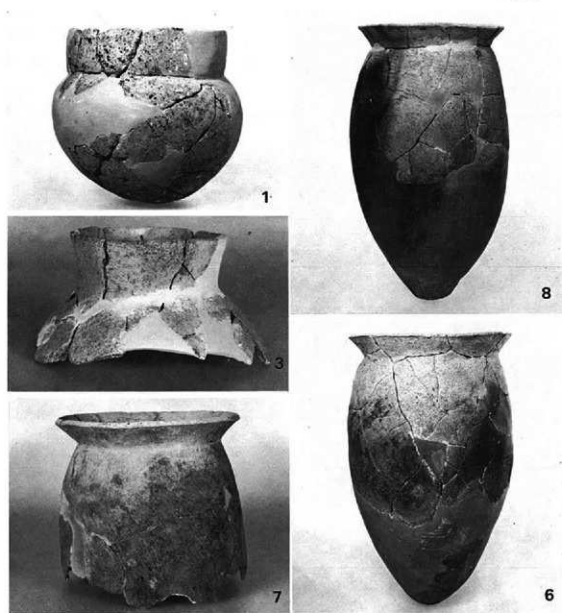
(2) C区第44号住居跡付近より南を望む



(1) C区第3号溝(北東から)



(2) C区第1号住居跡(北東から)



(3) C区第1号住居跡出土土器



(1) C区第14・16・17・18・19・20・21号住居跡(北から)



(2) C区第16・17号住居跡(南から)

(3) C区第17号
住居跡出土石斧

5

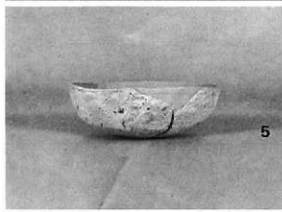
(4) C区第16号住居跡出土土器



1



6



5

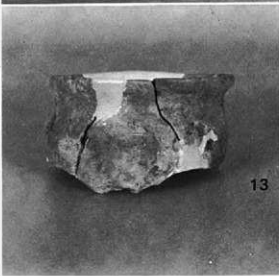


11

(5) C区第17号住居跡出土土器



14



13



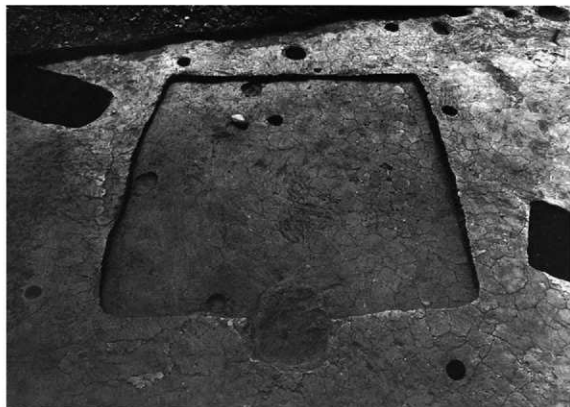
(1) C区第14・21号住居跡(北から)



(2) C区第14号住居跡カマド(南から)



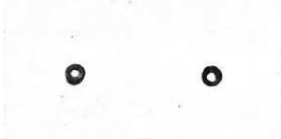
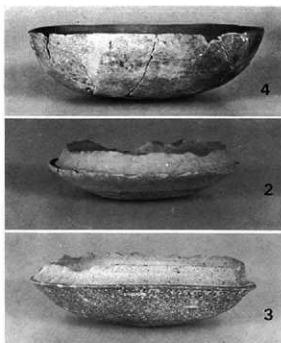
(3) C区第21号住居跡出土土器



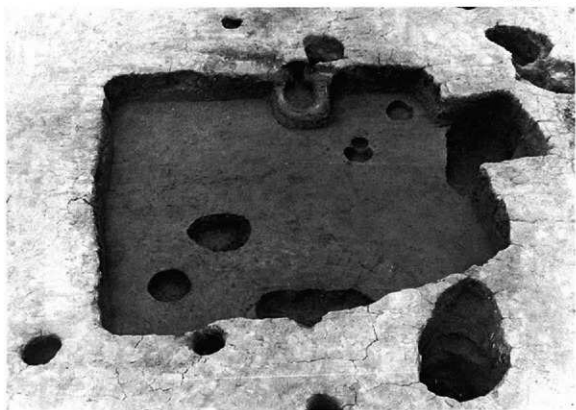
(1) C区第15号住居跡(西から)



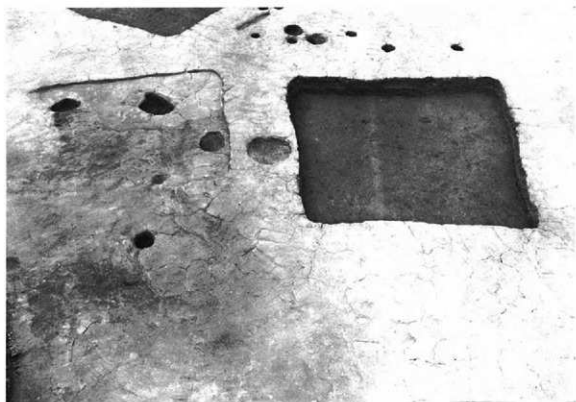
(2) C区第15号住居跡カマド(東から)



C区第15号住居跡出土遺物(土器番号は実測図と同じ)



(1) C区第16号住居跡(南から)



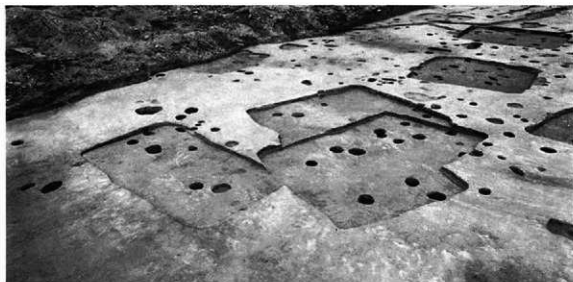
(2) C区第18・19号住居跡(南から)



(1) C区第20号住居跡(東南から)



(2) C区第20号住居跡出土土器(番号は実測図と同じ)



(1) C区第22・23・24・28号住居跡 (東南から)



(5) C区第28号住居跡出土土器



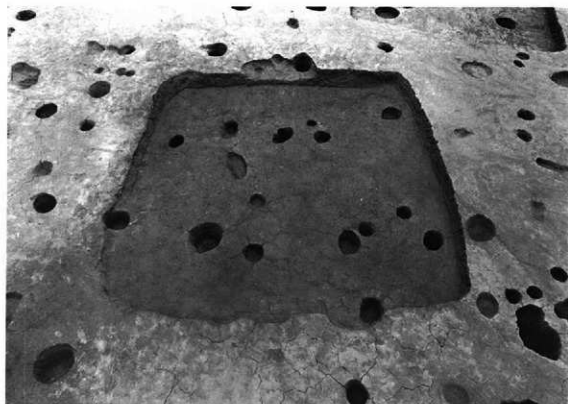
(2) C区第24号
住居跡出土炭化物
(2倍)



(3) C区第25号住居跡



(4) C区第25号住居跡出土碱石



(1) C区第26号住居跡(西から)



(2) C区第29号住居跡(西から)



1A



2A



3A



6A



5A



4A



3B



12A

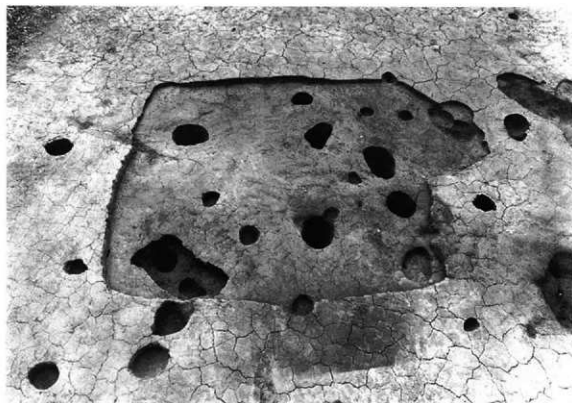


17A

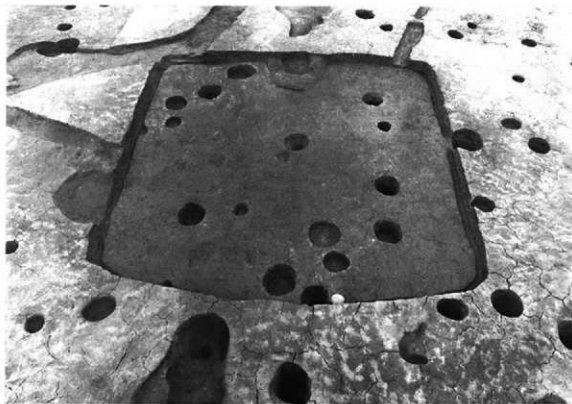


1B

(3) C区第26(A)・29(B)号住居跡出土土器(番号は実測図と同じ)



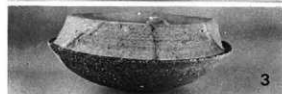
(1) C区第27号住居跡(東から)



(2) C区第30号住居跡(南から)



1



3



16



22



24



9



13



17

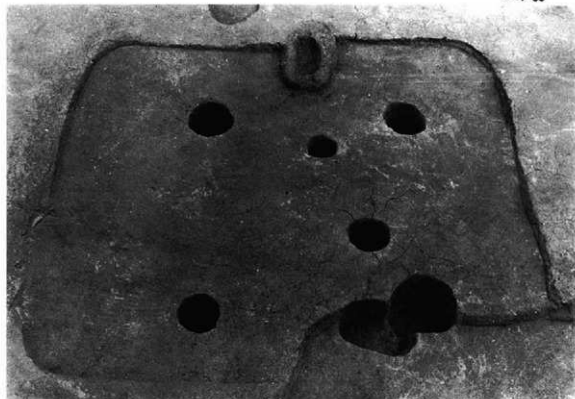


14



35

(3) C区第30号住居跡出土土器(番号は実測図と同じ)



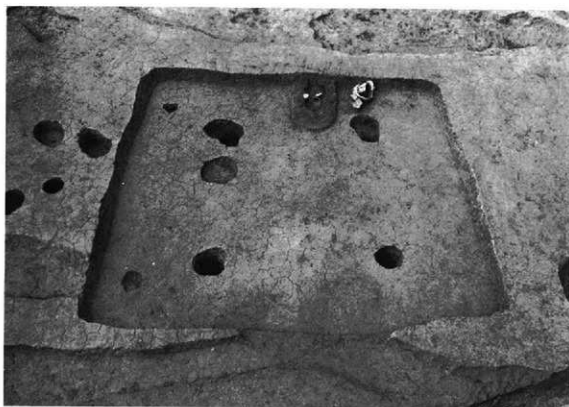
(1) C区第31号住居跡(南から)



(2) C区第31号住居跡カマド(南から)



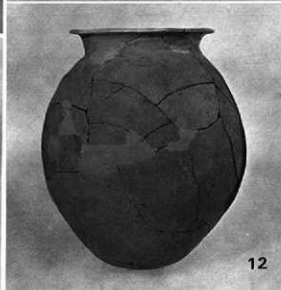
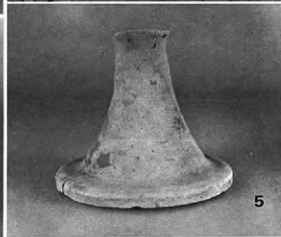
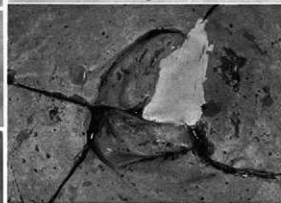
(3) C区第32号住居跡出土砥石



(1) C区第33号住居跡(東南から)



(2) C区第33号住居跡カマド(東南から)



(3) C区第33号住居跡出土土器(番号は実測図と同じ)

4

1

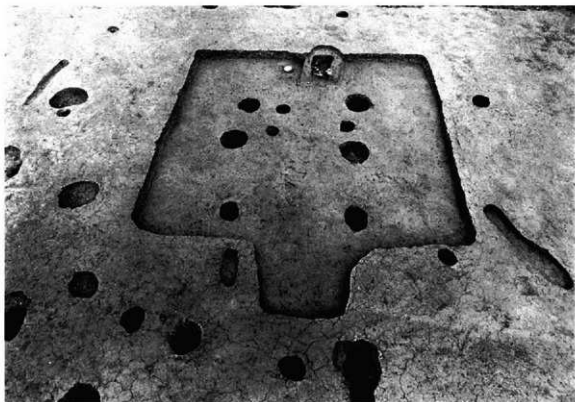
3

8

7

5

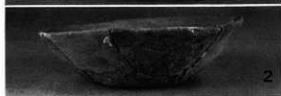
12



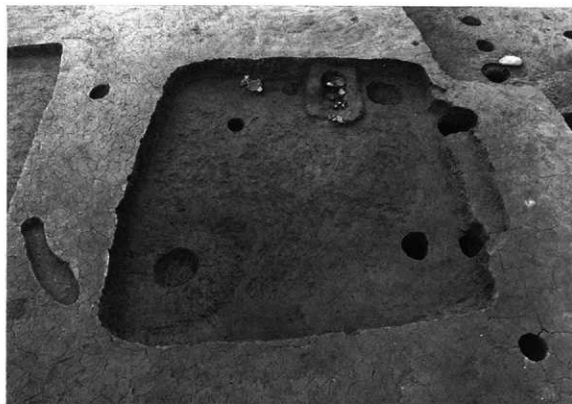
(1) C区第34号住居跡(東から)



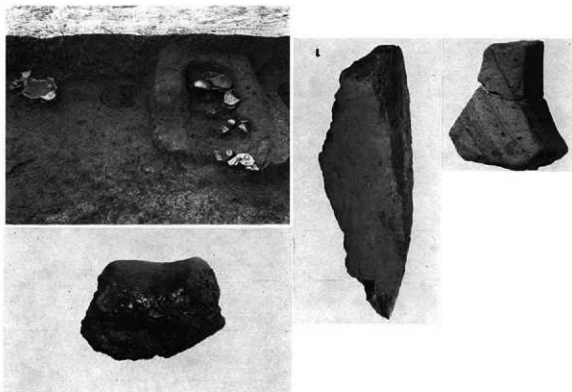
(2) C区第34号住居跡カマド(東南から)



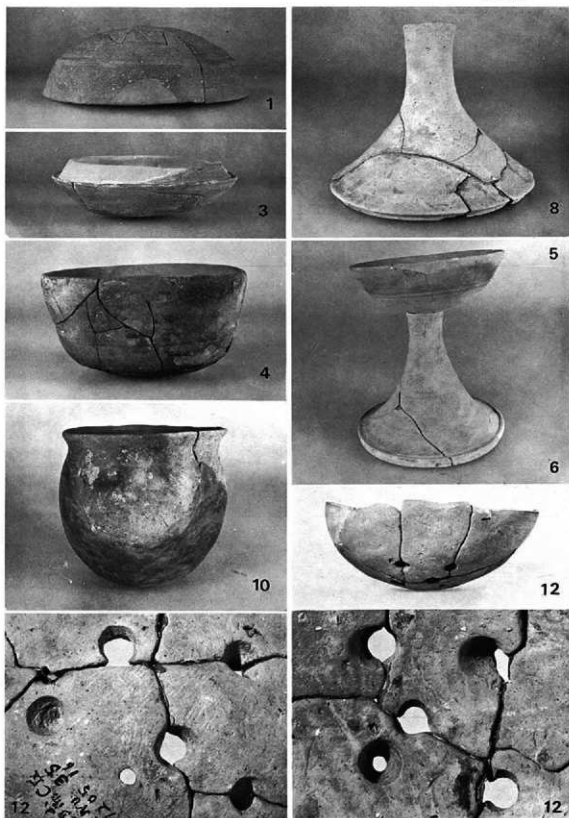
(3) C区第34号住居跡出土土器
(番号は実測図と同じ)



(1) C区第35号住居跡(東南から)



(2) C区第35号住居跡カマドおよび副羽口・砥石



(外面)

(内面)

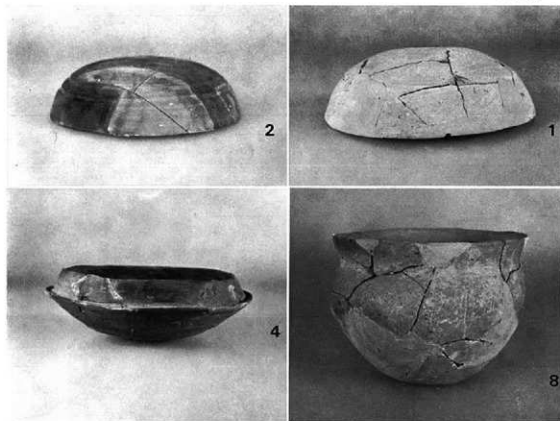
(3) C区第35号住居跡出土土器(番号は実測図と同じ)



(1) C区第36号住居跡(東南から)



(2) C区第36号住居跡カマド(東南か)



(3) C区第36号住居跡出土遺物
(土器番号は実測図と同じ)



(1) C区第38号住居跡、第6・7号溝(北東から)



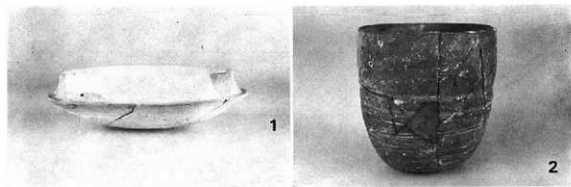
(3) C区第38号住居跡
出土礫石(1/2)



(2) C区第38号住居跡(南西から)



(1) C区第39号住居跡(東南から)

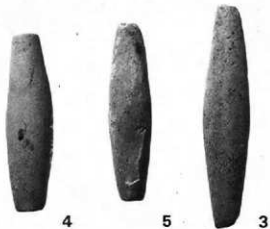


2

1



(2) 土器出土状態(北東から)



4

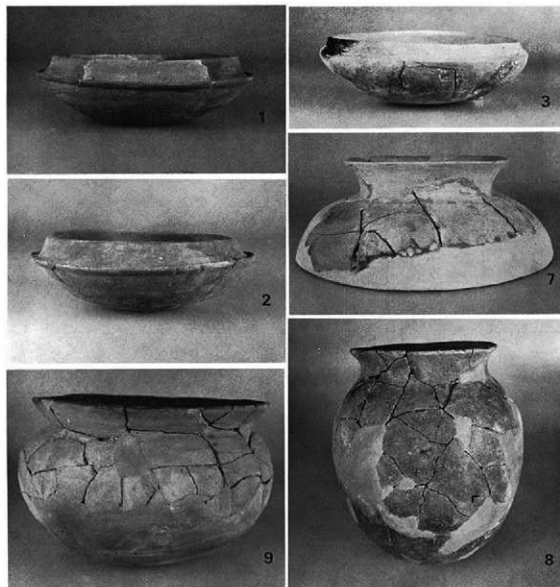
5

3

(3) C区第39号住居跡出土遺物(番号は実測図と同じ)



(1) C区第40号住居跡(東南から)



(4) C区第40号住居跡出土土器(番号は実測図と同じ)



(2) C区第40号住居跡カマド(東南から)



(3) C区第40号住居跡出土土玉(実大)



(1) C区第41号住居跡(南西から)



(2) C区第41号住居跡カマド(南西から)



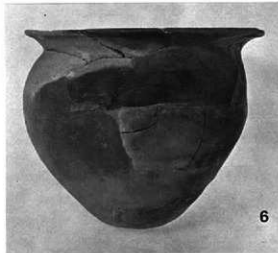
(3) C区第41号住居跡出土土器



(1) C区第44号住居跡(東南から)



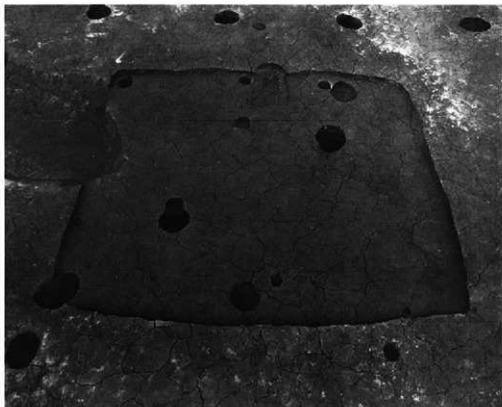
(2) C区第46号住居跡(東南から)



(3) C区第44号住居跡出土土器(番号は実測図と同じ)



(4) C区第45号住居跡出土土器(番号は実測図と同じ)



(1) C区第46号住居跡(東から)



(2) C区第46号住居跡カマド(東から)

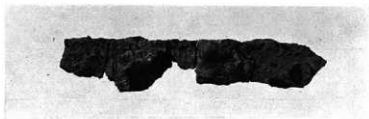


1



2

(3) C区第46号住居跡出土土器



(4) C区第46号住居跡出土鉄器



(1) C区第47号住居跡(東南から)



(2) C区第47号住居跡カマド(東南から)



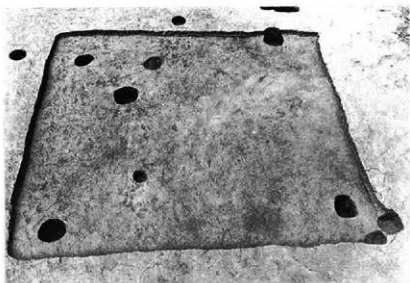
(1) C区第6・48号住居跡(南から)



(2) C区第48号住居跡土器出土状態(南から)



(3) C区第48号住居跡
出土砥石



(1)
C区第49号
住居跡
(東南から)



(2) C区第49号住居跡
出土遺物



(3) C区第50号住居跡 (南西から)



(5) C区第50号住居跡
出土石鏝



1



2

(4) C区第50号住居跡出土土器



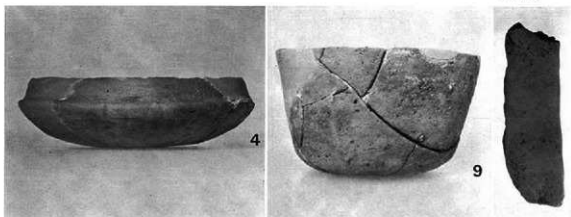
(1) C区第1号溝出土土器 (番号は実測図と同じ)



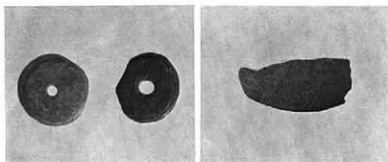
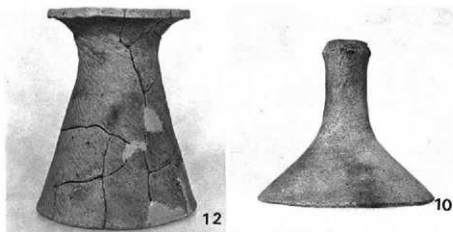
(2) C区第5号溝出土土器
(番号は実測図と同じ)



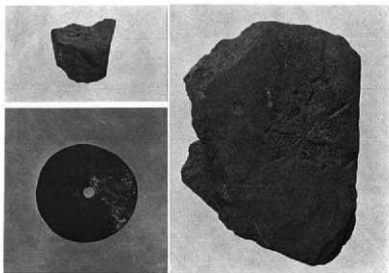
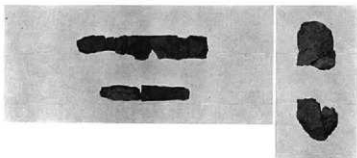
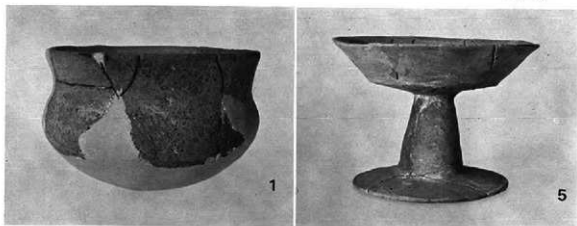
(3) C区第14号溝出土土器 (番号は実測図と同じ)



(1) C区第2号溝出土遺物（番号は実測図と同じ）



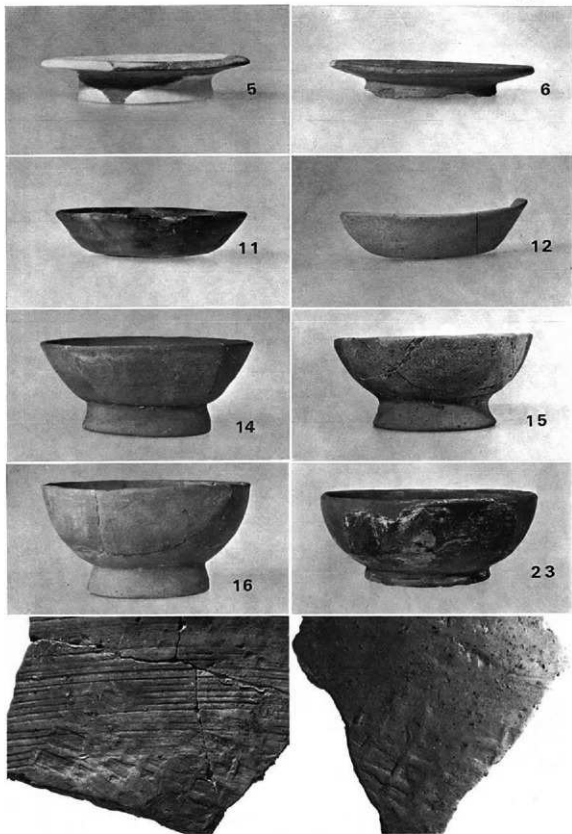
(2) C区第3号溝出土遺物（番号は実測図と同じ）



C区第4号溝出土遺物（土器番号は実測図と同じ）



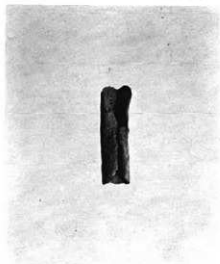
C区井戸（東から）



C区井戸出土土器（番号は実測図と同じ）および土師器格子目タタキ



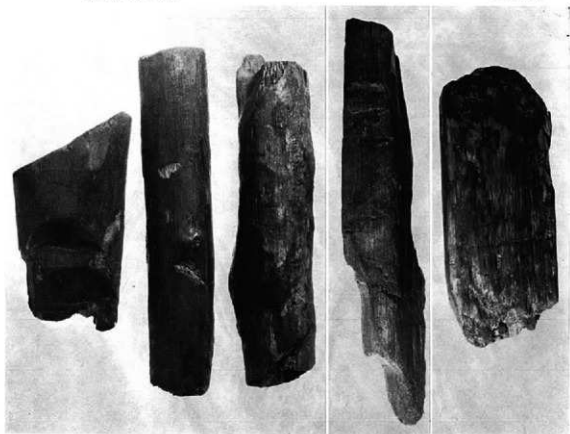
(1) 輸入陶磁器



(3) 不明青銅器

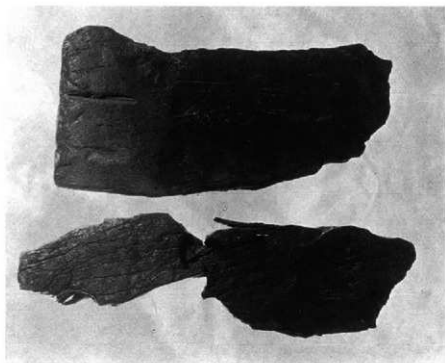


(2) 鉢形陶器



(1) 丸材

(2) 角材



(3) 板材



(1) B区ビット458出土
耳環および出土状態



(2) C区ビット951出土刀子



(3) B区ビット751出土凹石



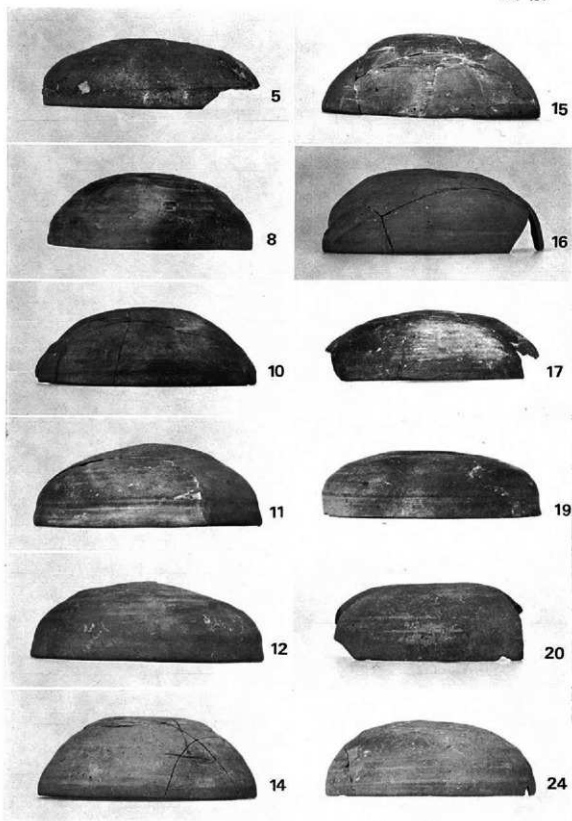
(4) B区ビット127出土砥石



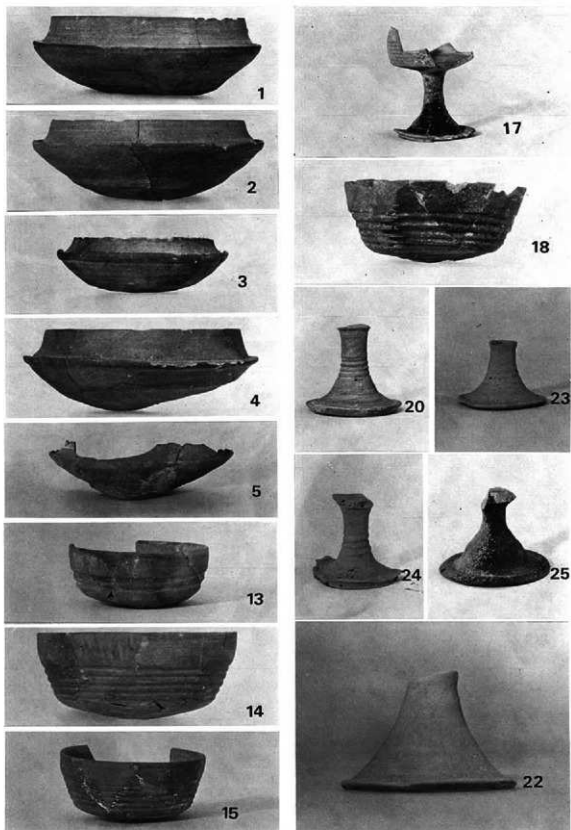
D区全景（東から）



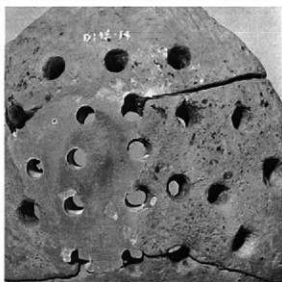
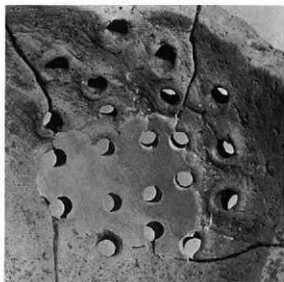
D区第1号整穴（東から）



D区第1号堅穴出土須恵器（番号は実測図と同じ）



D区第1号竖穴出土須恵器（番号は実測図と同じ）



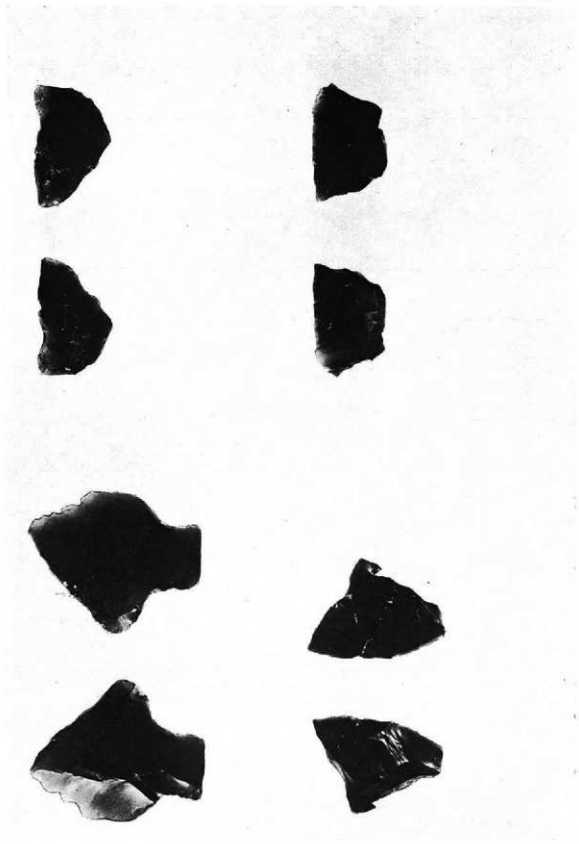
内面

楕(5)の底部

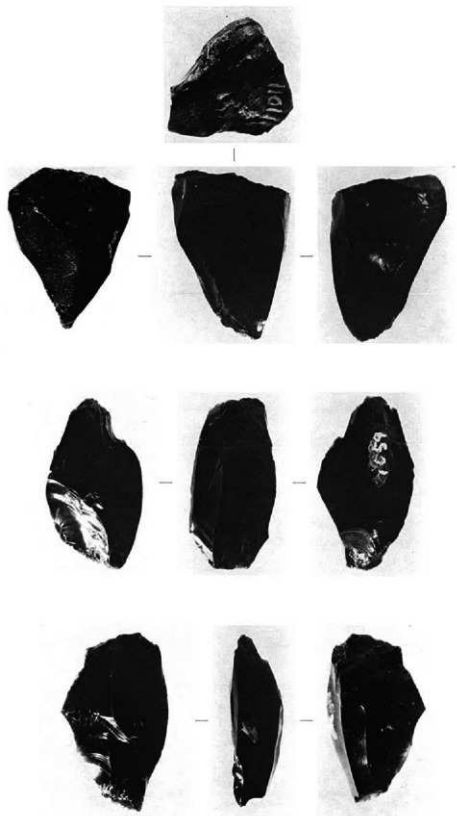
外面



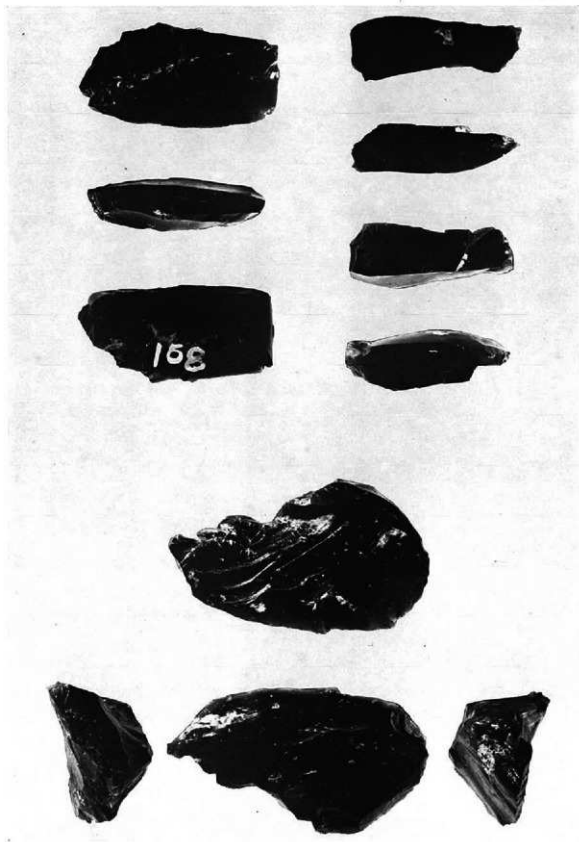
D区第1号整穴出土土師器（番号は実測図と同じ）

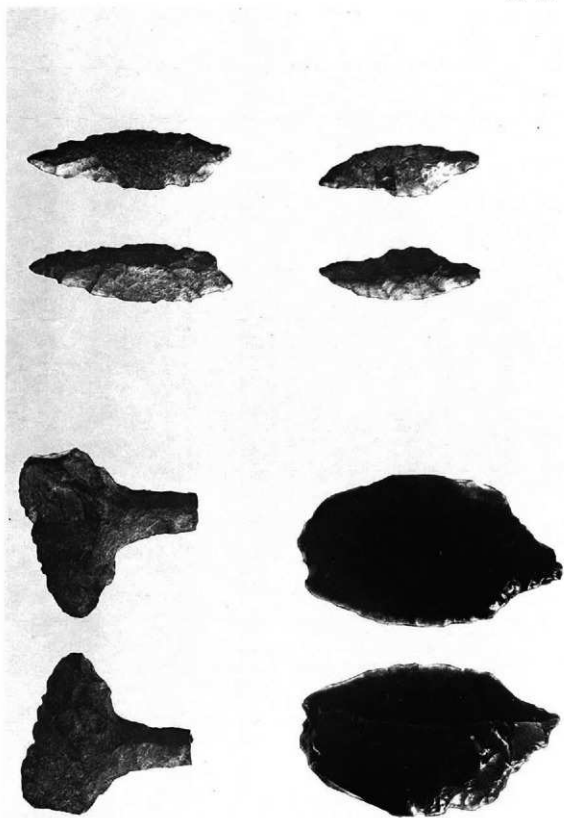


大塚遺跡出土石器（剝片尖頭器・ナイフ形石器・台形鎌石器・台形石器）



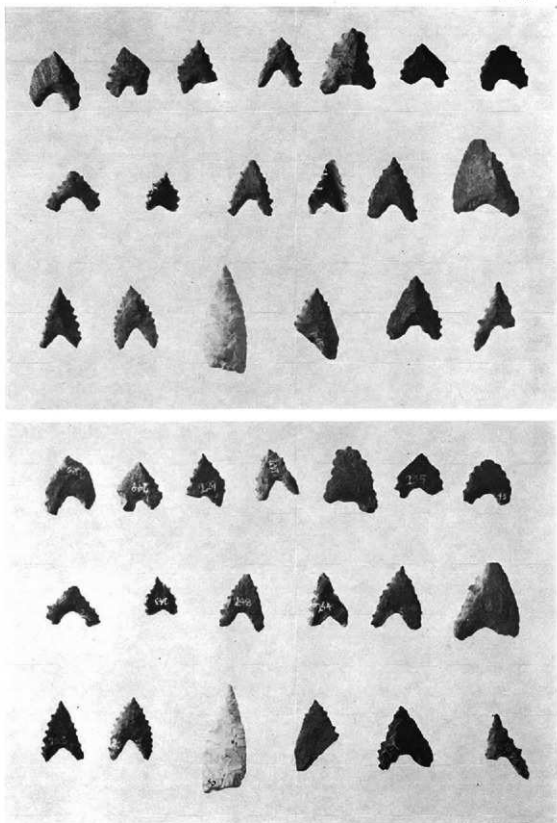
大道端遺跡出土石器（首根型石核）



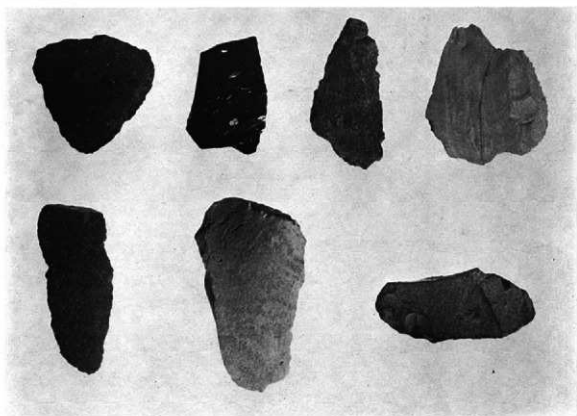
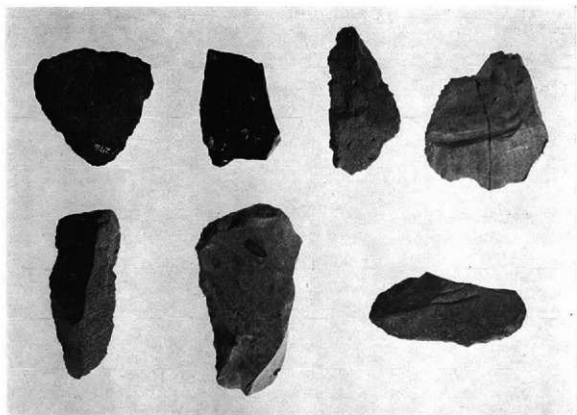




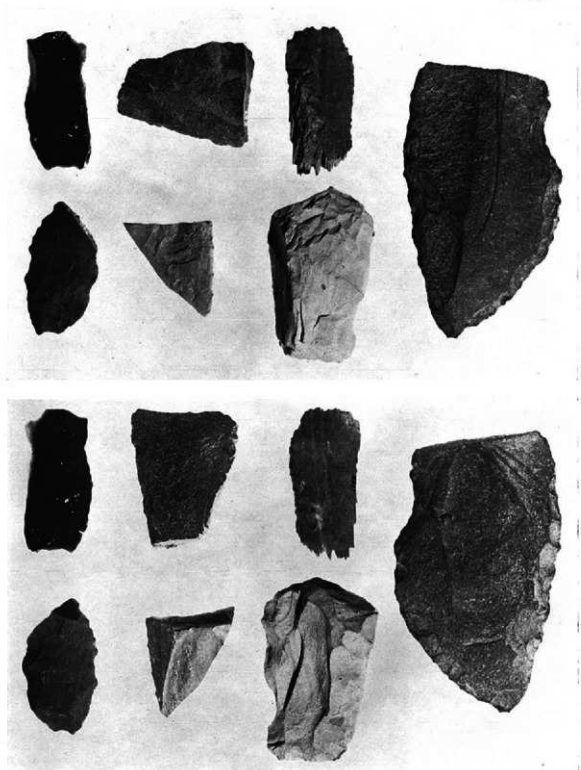
大道端遺跡出土石器（石鏃）



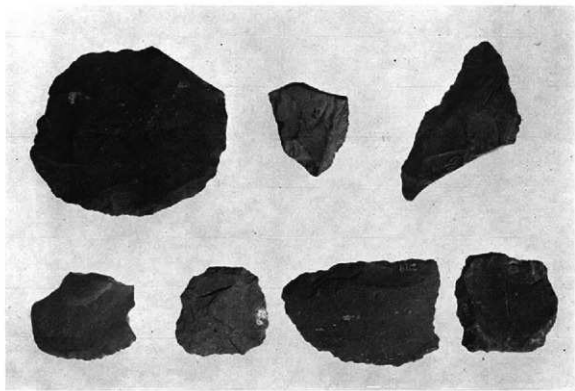
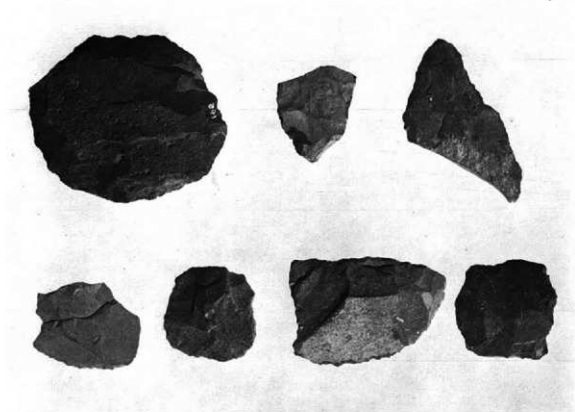
大道端遺跡出土石器（石鏃）



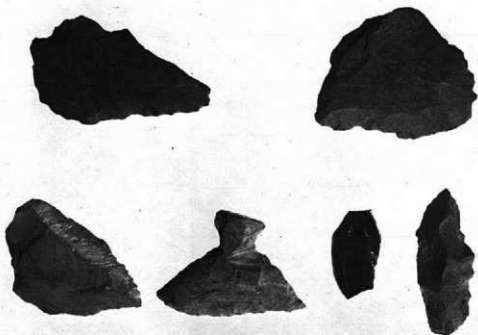
大道端遺跡出土石器（スクレーパー）



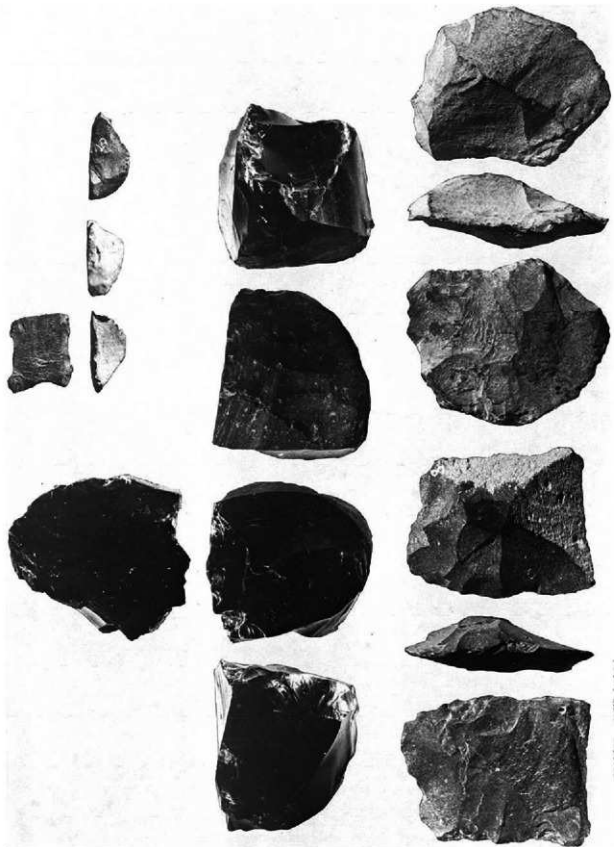
大道端遺跡出土石器（スクレーパー）



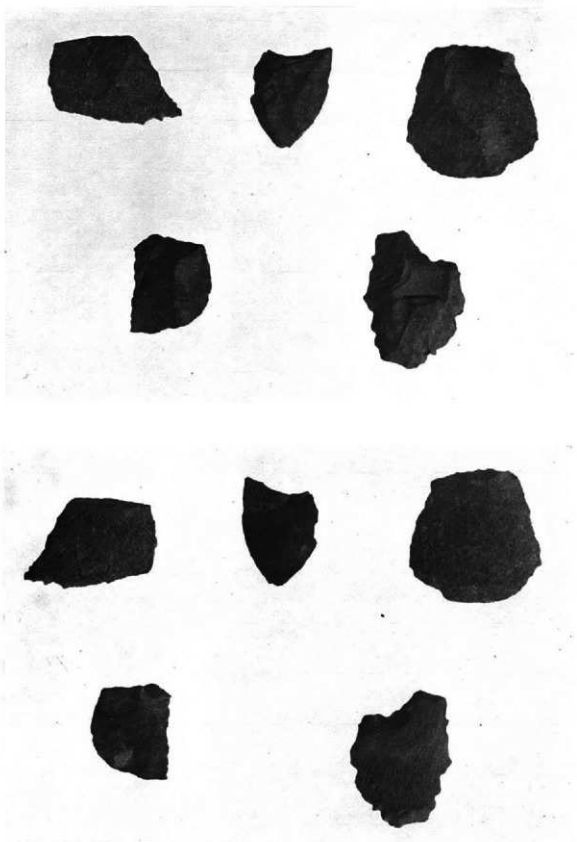
大道端遺跡出土石器（スタレーバー）



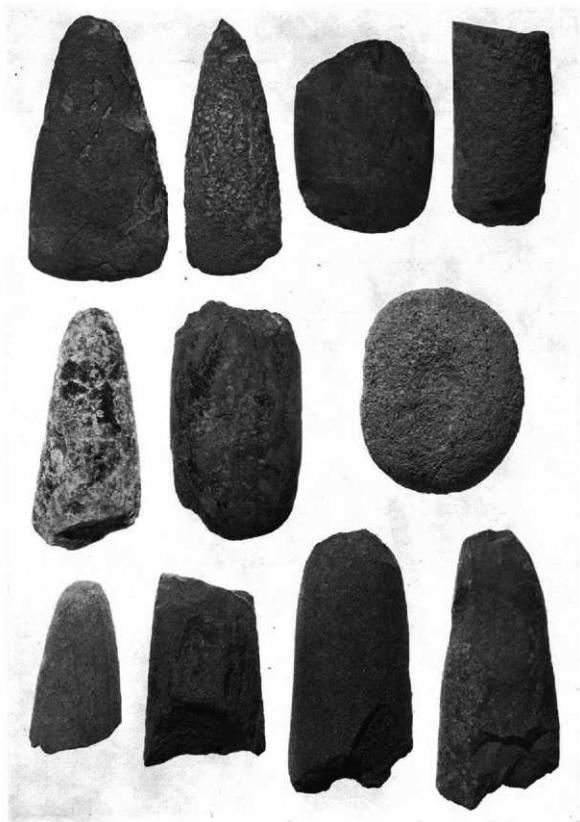
大道端遺跡出土石器（スクレーパー）



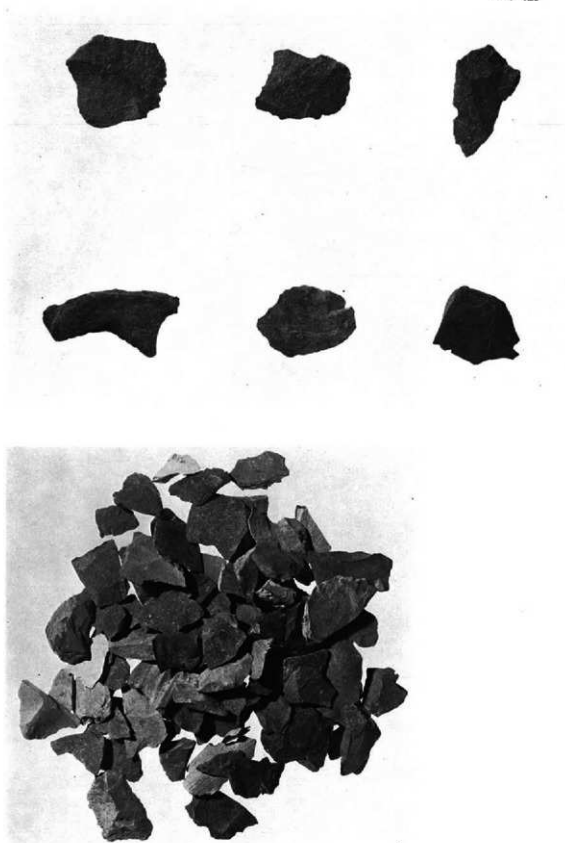
大塚遺跡出土石器（石核）



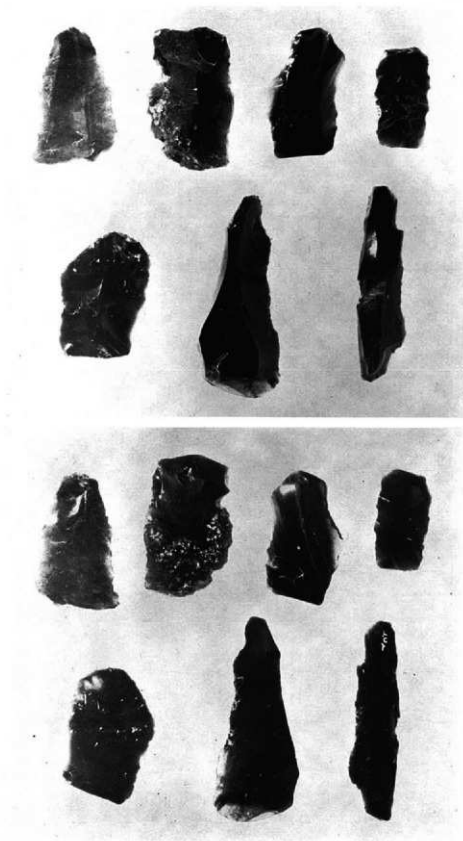
大道端遺跡出土サスナイト剥片



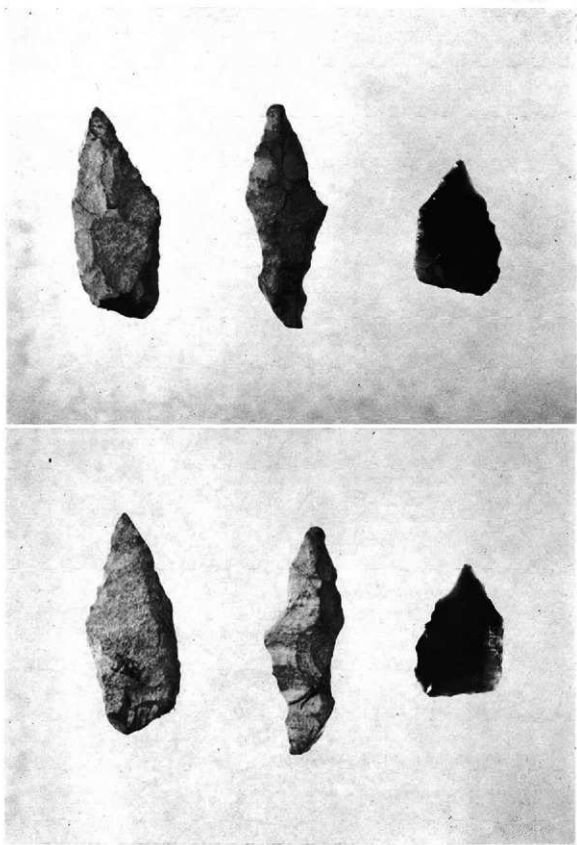
大道端遺跡出土石器（石斧・凹石）



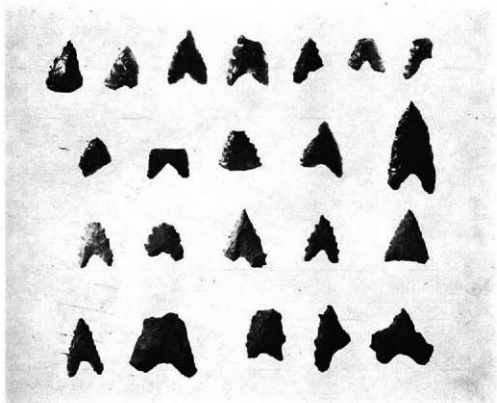
大道端遺跡出土サヌカイト剥片



大道端遺跡出土黑曜石縱長割片



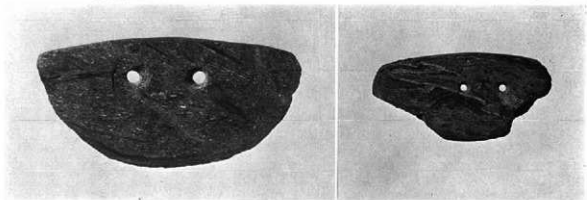
大道端遺跡出土石器（石鏃）



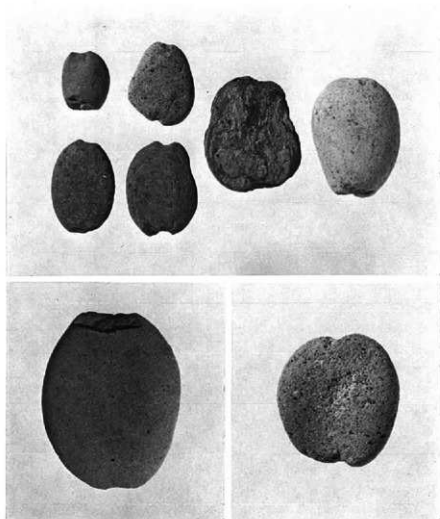
(1) 石鏃



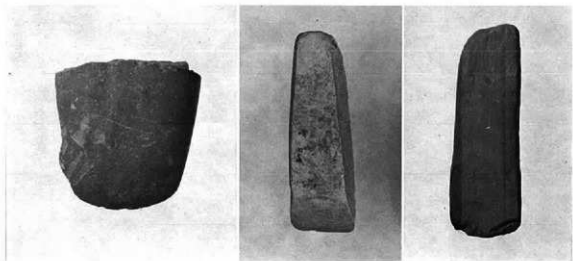
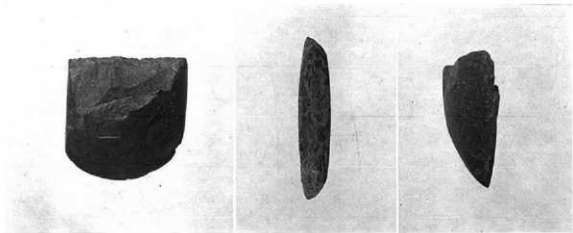
(2) 異形局部磨製石鏃(約1.2倍)



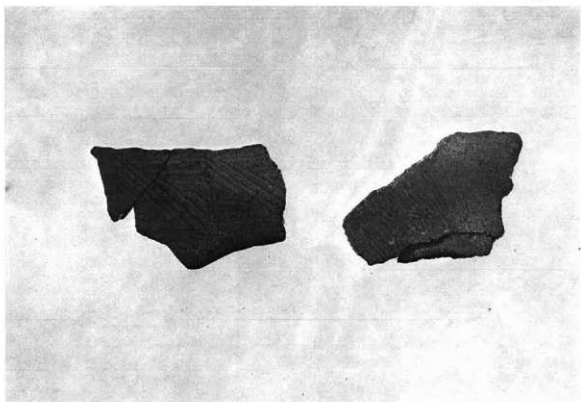
(1) 石庖丁



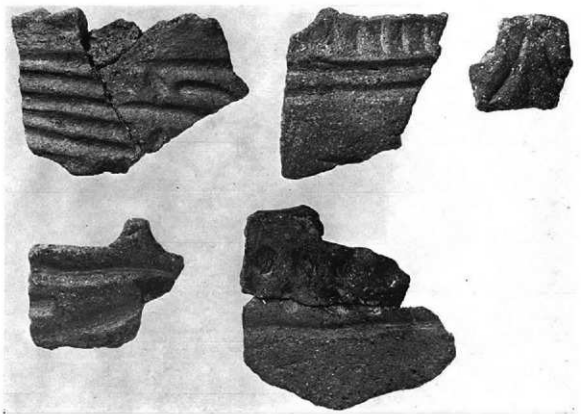
(2) 石錘



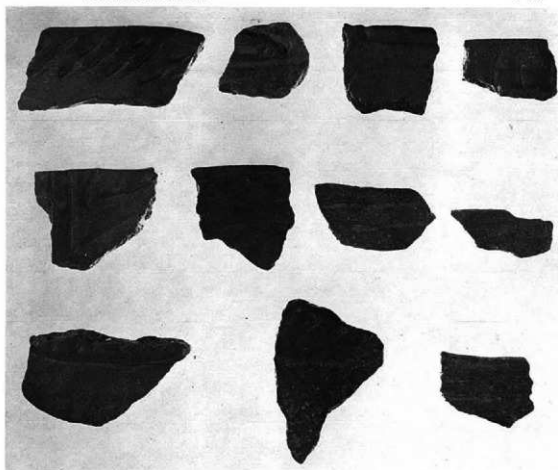
石斧



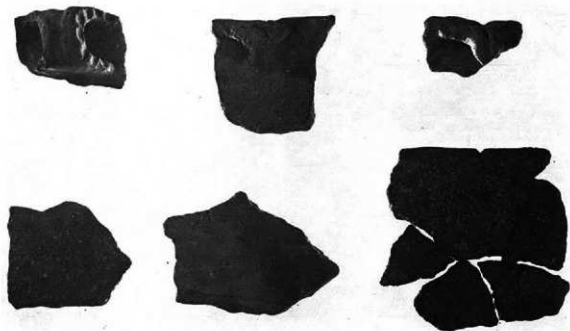
(1) 麻・曾畑式系土器



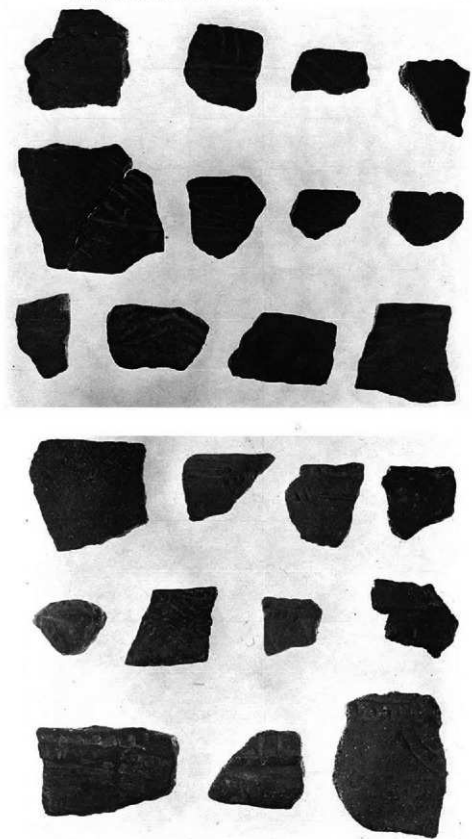
(2) 阿高式土器

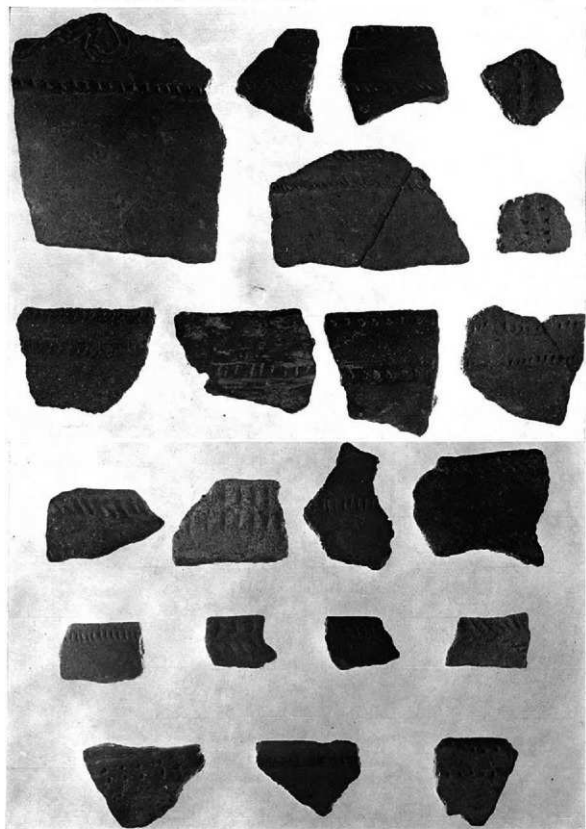


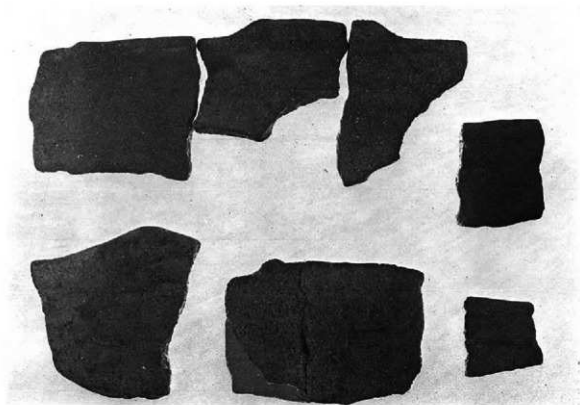
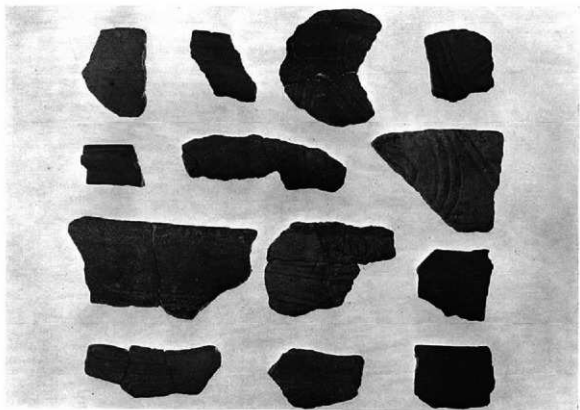
(1) 南福寺式土器



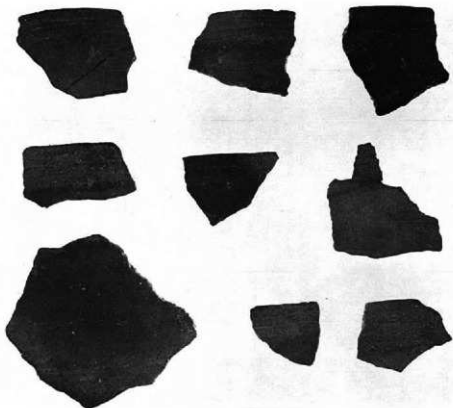
(2) 把手および無文土器



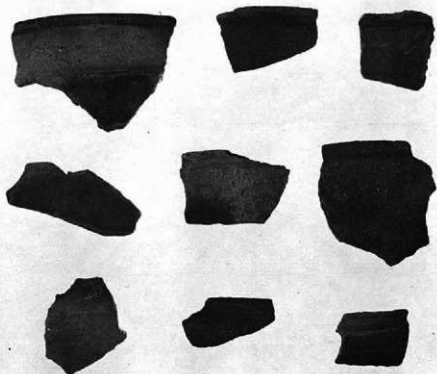




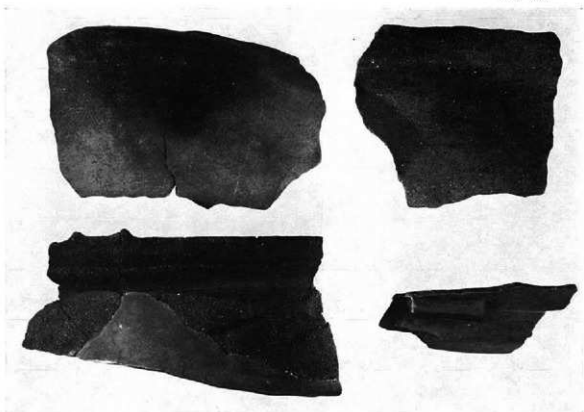
後期前葉～後葉磨消縄文土器(上)、同無文土器(F)



(1) 深鉢形土器



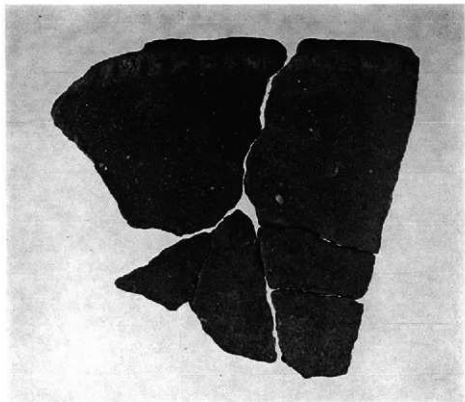
(2) 浅鉢形土器



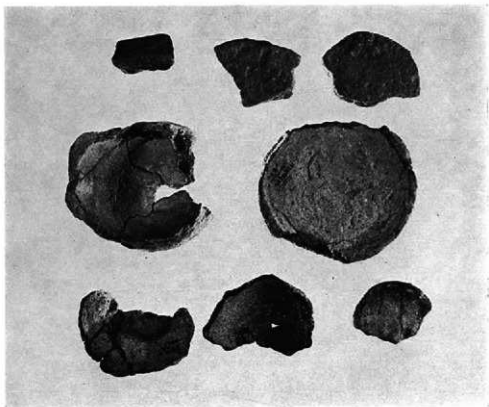
(1) 晚期中葉土器



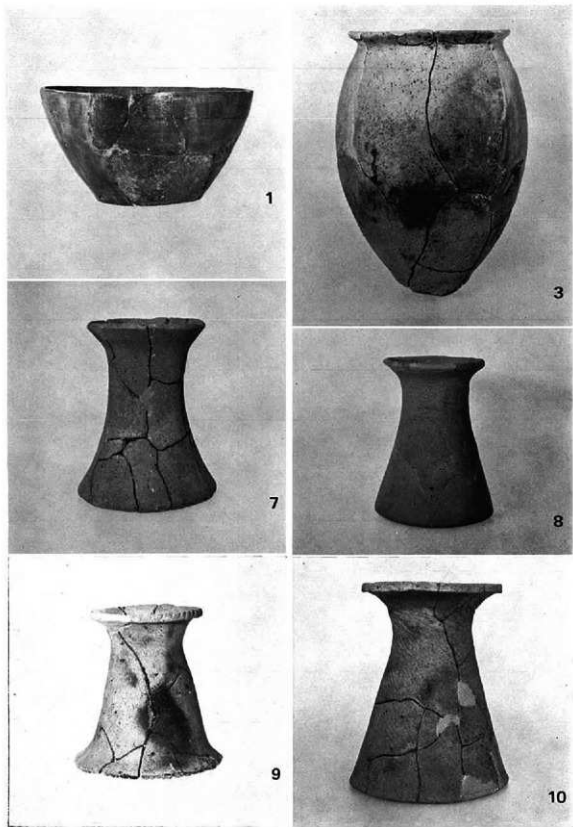
(2) 晚期粗製土器



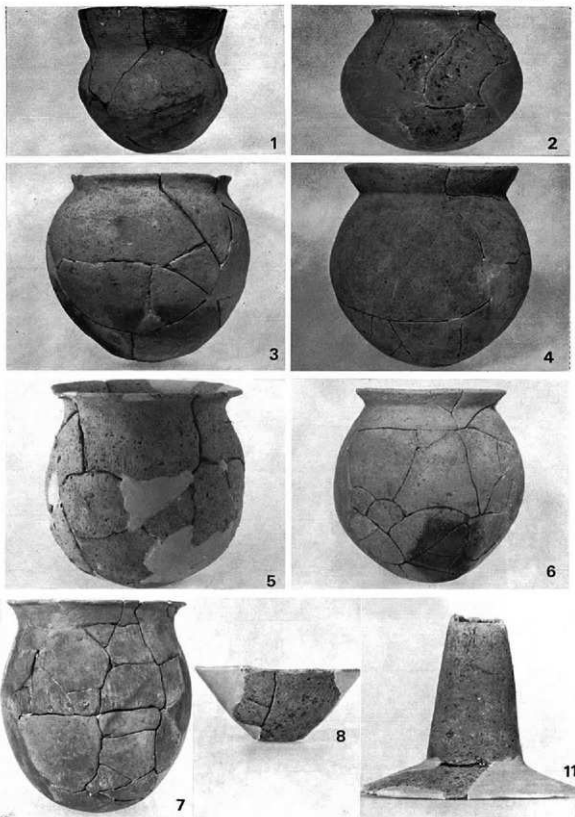
(1) 晩期後葉土器 (山ノ寺式土器)



(2) 底部



大道端遺跡出土弥生式土器（番号は実測図と同じ）



大道端遺跡出土土師器（番号は実測図と同じ）



(1) 甕



(2) 甕



1

周辺表採



2

B区第1号溝



3

B区第1号溝



2



8



7



19



10



20



28



29

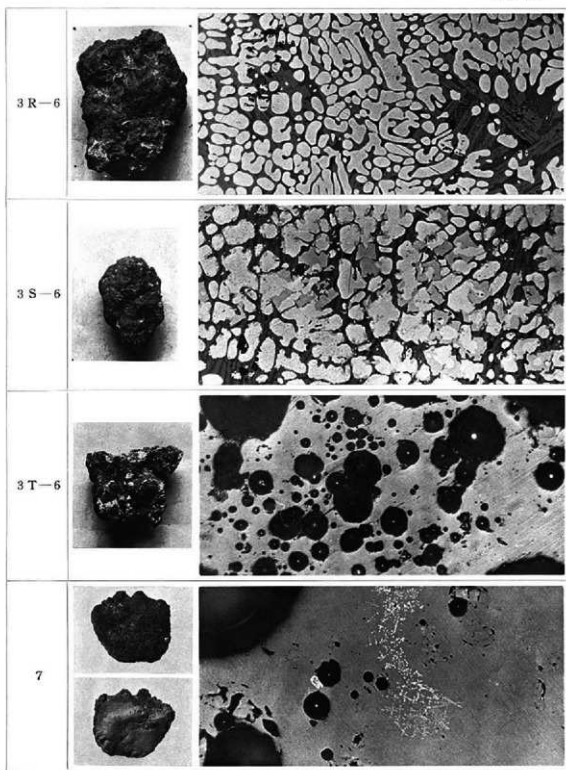


30



31

大道端遺跡出土須恵器（番号は実測図と同じ）

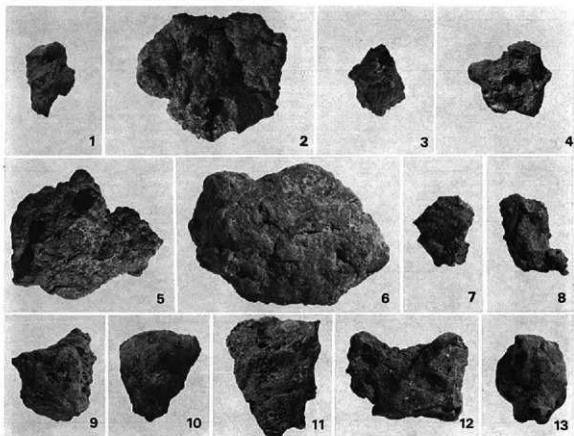


大道端遺跡出土鉄滓の顕微鏡組織（外観写真1/2 組織×100）

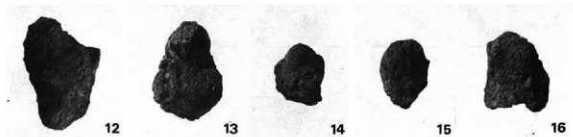
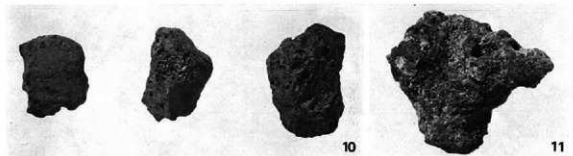
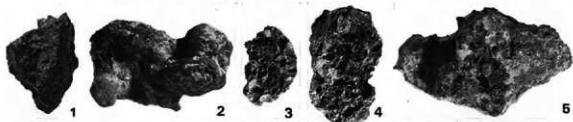


(1) 鞆羽口

1. B区第31号住居跡出土 (1/2)
2. B区第1号溝出土 (1/2)
3. B区ピット247出土 (1/2)
4. C区ピット934出土 (実大)



- (2) B区出土鉄滓 (1/2) 1. 第15号住居跡 2. 第51号住居跡 3. 第67号住居跡 4. 第70号住居跡 5. 第75号竅穴
6. 第101号住居跡 7・8. 第102号住居跡 9. 第121号住居跡 10. 第122号住居跡 11~13 第123号住居跡



鉄滓 (1/2)

- | | | |
|----------------|----------------|----------------|
| 1. B区第125号堅穴 | 2. C区第16号住居跡 | 3~5. C区第21号住居跡 |
| 6~8. C区第26号住居跡 | 9. C区第30号住居跡 | 10. C区第39号住居跡 |
| 11. C区ピット933 | 12~16. D区第1号堅穴 | |

九州縦貫自動車道関係埋蔵文化財調査報告 一XIV—
(図版篇)

昭和52年3月31日

発行 福岡県教育委員会
福岡市中央区西中洲6番29号

印刷 株式会社 天地堂印刷製本所
北九州市小倉北区大手町10-18