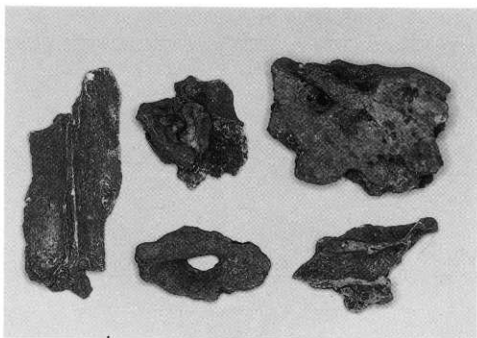


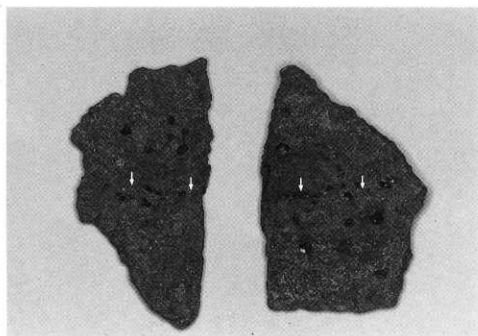
頭蓋片



前頭骨、側頭骨および後頭骨の破片



歯の破片



矢状縫合の内板での癒合（矢印）を示す頭頂骨片

報告書抄録

| ふりがな | さこうちいせき | | | | | | | |
|-----------------|---|-------|---|-------------------|--------------------|--|----------|-------------------------------|
| 書名 | 迫内遺跡 | | | | | | | |
| 副書名 | 東九州自動車道建設に伴う発掘調査報告書 | | | | | | | |
| 巻次 | 第59集 | | | | | | | |
| シリーズ名 | 宮崎県埋蔵文化財センター発掘調査報告書 | | | | | | | |
| シリーズ番号 | 第XV集 | | | | | | | |
| 編集者 | 小山 博 | | | | | | | |
| 発行機関 | 宮崎県埋蔵文化財センター | | | | | | | |
| 所在地 | 〒880-0212 宮崎県宮崎郡佐土原町大字下那珂4019 | | | | | | | |
| 発行年月日 | 西暦2002年3月29日 | | | | | | | |
| ふりがな 所収遺跡名 | ふりがな 所在地 | コード | | 北緯 | 東経 | 調査 期間 | 調査 面積 | 調査原因 |
| | | 市町村 | 遺跡番号 | | | | | |
| さこうちいせき 迫内遺跡 | みやざきしおのおあびとみよし 宮崎市大字富吉 あびさこうち 字迫内 2440-1~2, 2441~2451 2455, 2455-1 2456, 2457-1~3 2458, 2459 2460-1, 2461 2461-2~3, 2463-1~2 | 45302 | | 31° 55' 18" | 131° 21' 45" | 1997.9.18 ? 1998.3.12 1998.5.18 ? 1999.3.31 | 4,400㎡ | 東九州自動車道 (西都~清武) 建設に伴う調査 |
| 種 別 | 主 な 時 代 | | 主 な 遺 構 | | 主 な 遺 物 | | 特 記 事 項 | |
| 古墳・散布地 | 古墳時代 中世 | | 古墳・横穴墓 五輪塔・板碑 磨崖板碑 横穴状遺構 掘立柱建物跡 | | 土師器 須恵器 陶磁器 | | | |

宮崎県埋蔵文化財センター発掘調査報告書 第59集

迫 内 遺 跡

東九州自動車道（西部～清武間）建設に伴う埋蔵文化財発掘調査報告書XV

発行年月日 平成14年3月29日
編集発行 宮崎県埋蔵文化財センター
〒880-0212 宮崎郡佐土原町大字下那珂4019番地
TEL 0985-36-1171(代)
印刷 株式会社 タナカ写真印刷
〒887-0031 日南市戸高2丁目3番地5
TEL 0987-22-5328 FAX 0987-22-5326

迫内遺跡
付 図

迫内遺跡 A区石塔群地輪配置図

