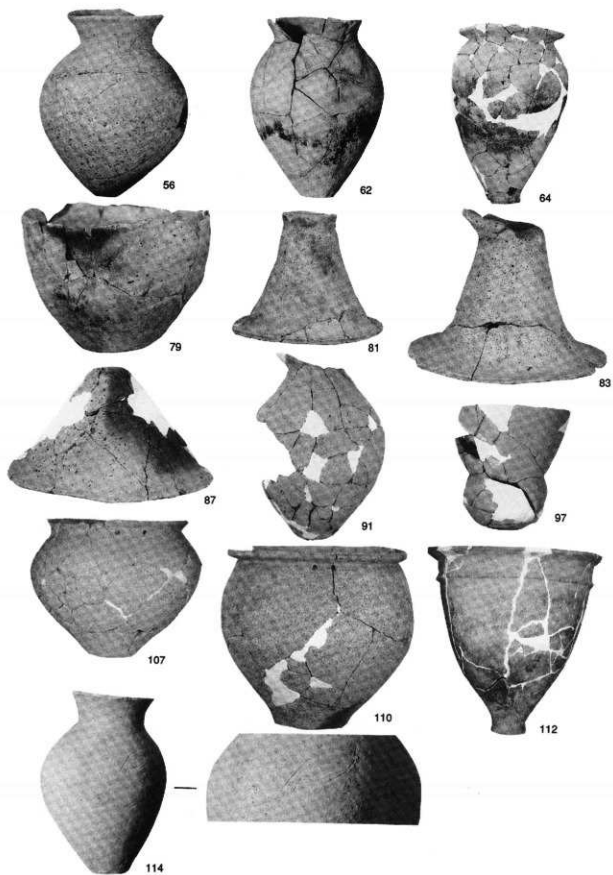
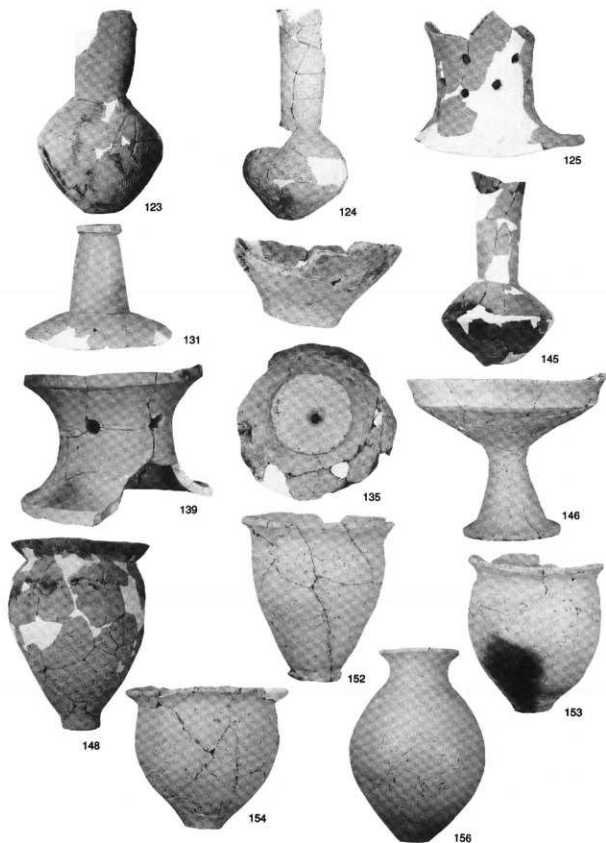


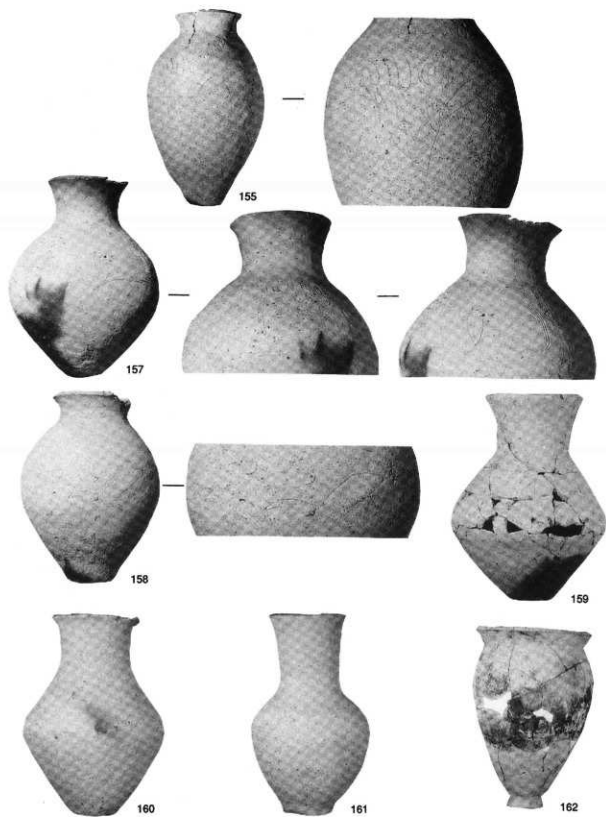
圖版43 出土遺物 1



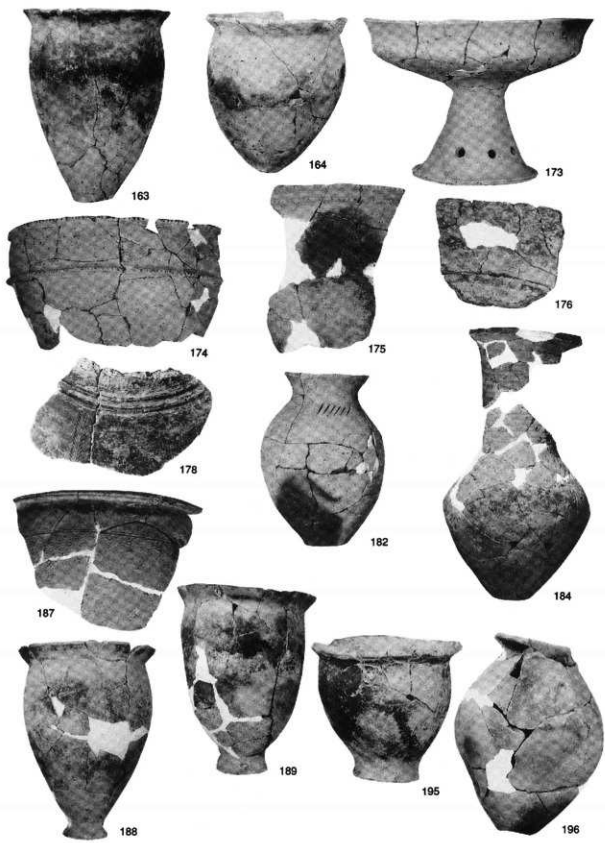
圖版 44 出土遺物 2



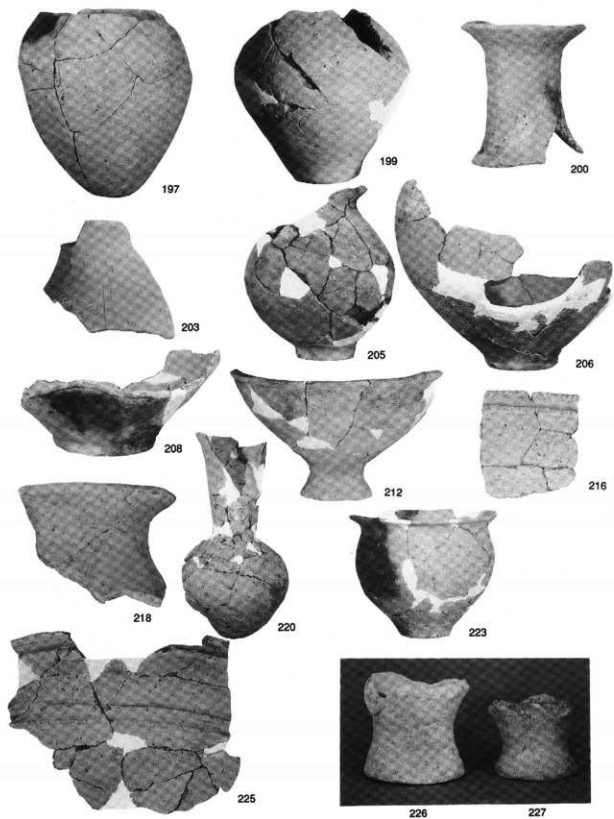
圖版 45 出土遺物 3



圖版46 出土遺物 4



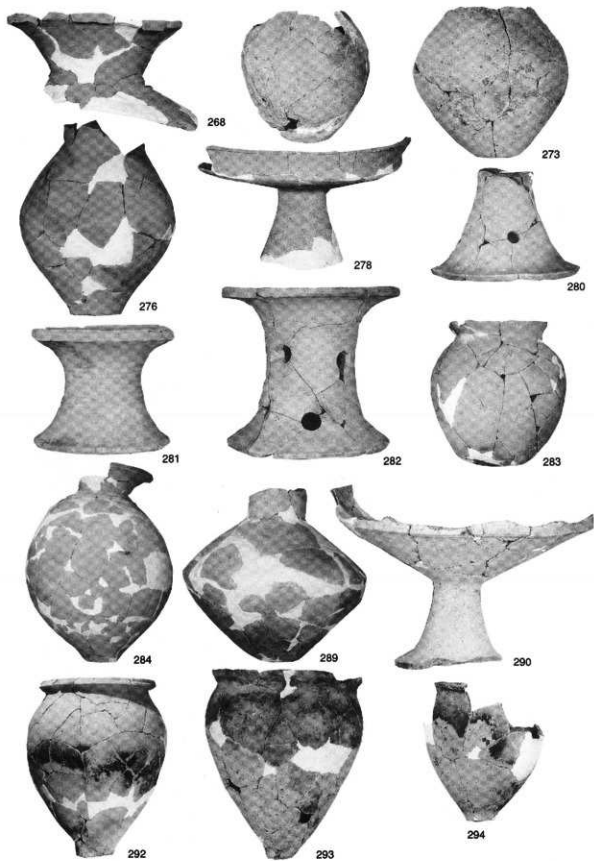
圖版47 出土遺物 5



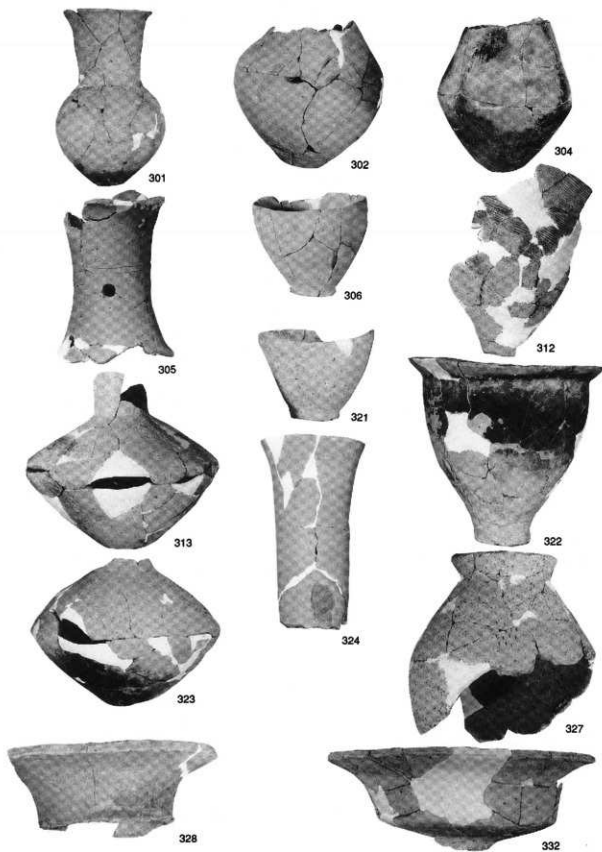
圖版 48 出土遺物 6



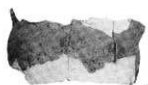
図版49 出土遺物7



図版50 出土遺物 8



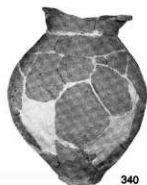
図版51 出土遺物 9



334



336



340



341



342



347



348



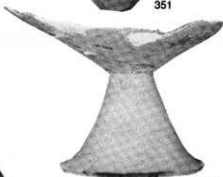
351



352



359



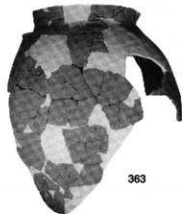
357



360



362

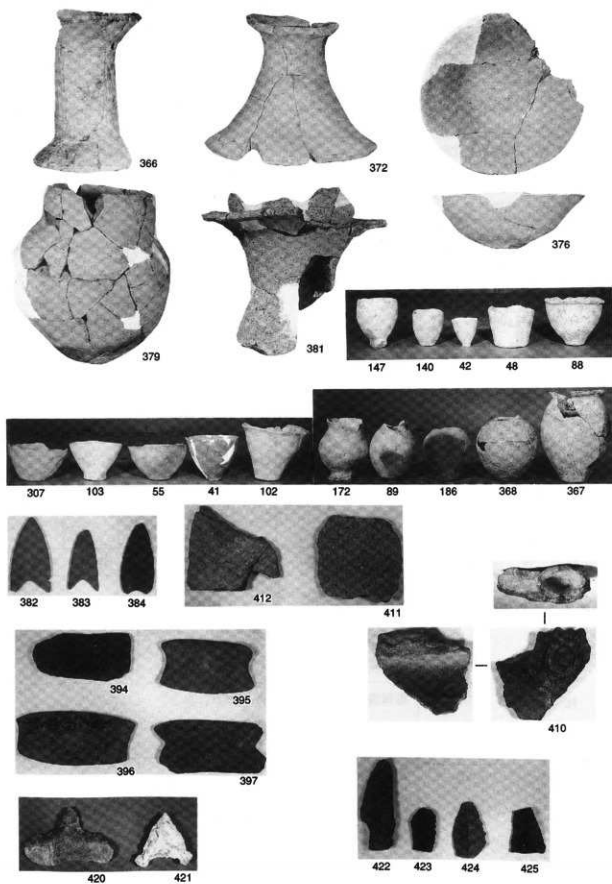


363



365

図版 52 出土遺物 10



圖版 53 出土遺物 11

報 告 書 抄 録

ふりがな		しもごういせき						
書 名		下郷遺跡						
副 書 名								
巻 次								
シリーズ名		宮崎市文化財調査報告書						
シリーズ番号		第41集						
編 著 者 名		稲岡洋道						
編 集 機 関		宮崎市教育委員会						
所 在 地		〒880-0805 宮崎県宮崎市橋通東一丁目14番20号				TEL 0985-25-2111		
発 行 年 月 日		西暦 1999年3月31日						
ふりがな 所収遺跡名	ふりがな 所 在 地	コ ー ド		北緯	東経	調 査 期 間	調査面積 m ²	調査原因
		市町村	遺跡番号					
下郷遺跡	みやざきけんみやざき 宮崎県宮崎市 しもきたからうしもごう 下北方町下郷	45201		31° 56' 20"	131° 24' 30"	19970506 ~ 19970910	8,000	宅地造成
所収遺跡名	種 別	主な時代	主 な 遺 構	主 な 遺 物		特 記 事 項		
下 郷	集 落	弥 生	環濠、住居址、 竪穴状遺構、貯蔵穴 土坑、土墳墓、 溝状遺構	弥生土器、石包丁、 磨製石鍬、磨製石斧		絵画土器		
		旧石器		ナイフ形石器、 剥片尖頭器、 三稜尖頭器				
		縄 文	集石遺構	縄文土器				

下郷遺跡

1999年3月

発行 宮崎市教育委員会