

图版20 S区



中世溝96001

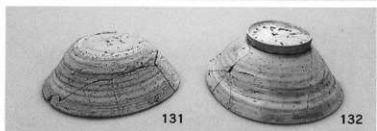
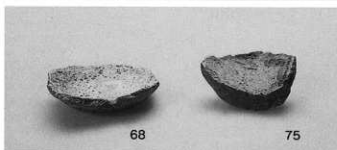
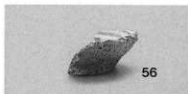
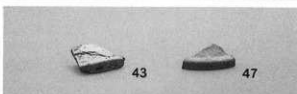


Ⅲ期建物96002 西側柱列北第5柱穴

図版21 出土遺物 (1)



图版22 出土遺物 (2)



図版23 出土遺物 (3)





150



186



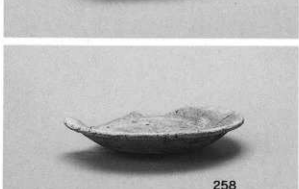
231



240



250



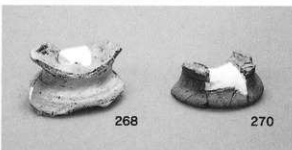
258



260



261



268

270

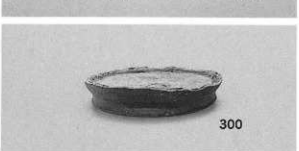


276

280

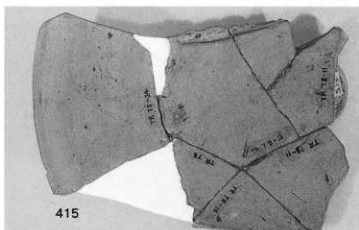
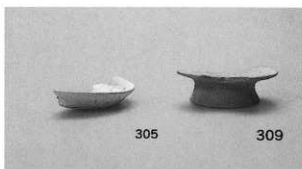


295



300

图版24 出土遺物 (4)



图版25 出土遺物 (5)



136



139



134



339

国術跡保存整備基礎調査報告書

寺 崎 遺 跡

編集・発行 宮崎県教育委員会
発行年月日 2001年3月31日
印刷 株式会社皐麻社