

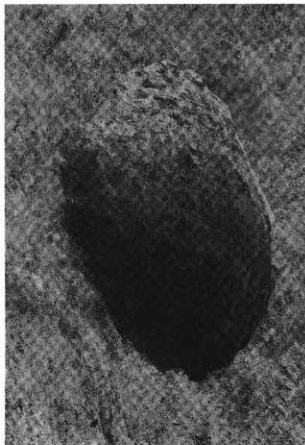
楯原遺跡下段区層序 (西より)



楯原遺跡B地区全景 (南東より)



22号集石 (北東より)



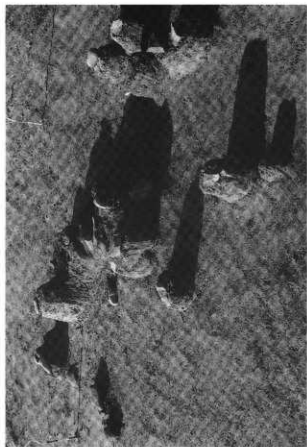
23号集石下部土坑 (北東より)



21号集石 (南西より)



23号集石 (北東より)



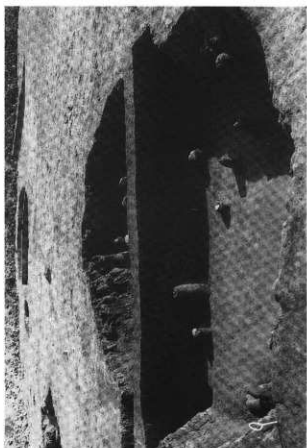
25号集石 (北東より)



21号住居跡 (北西より)



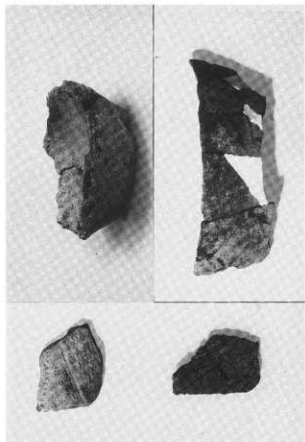
24号集石 (北東より)



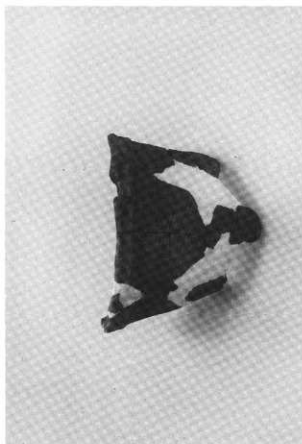
21号住居盛覆土の状況 (北西より)



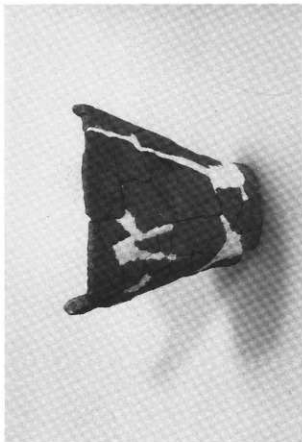
出土器 (6)



出土器 (7)



21号住居跡出土器 (1)



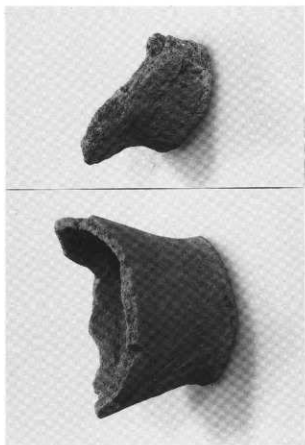
21号住居跡出土器 (2)



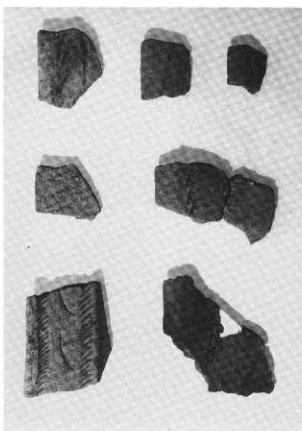
72の底面の圧痕



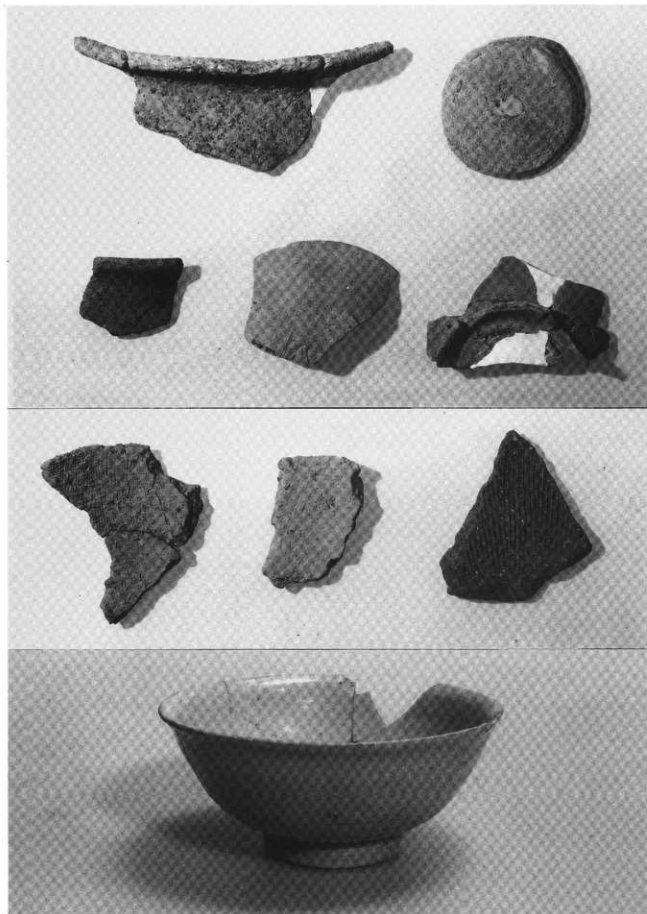
出土土器 (9)



21号住居跡出土土器 (3)



出土土器 (8)



出土土器・磁器

宮崎県埋蔵文化財センター発掘調査報告書第8集

尾平・榎原遺跡
榎原遺跡

県営特殊農地保全整備事業中尾地区(榎原工区)に伴う
埋蔵文化財発掘調査報告書

発行年 1997. 3

編集・発行 宮崎県埋蔵文化財センター

印刷 (株)宮崎南印刷
宮崎大字田吉350-1