



1号杭列遺構検出状況



1号杭列遺構半截状況



2号杭列遺構半截状況



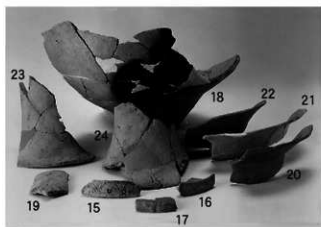
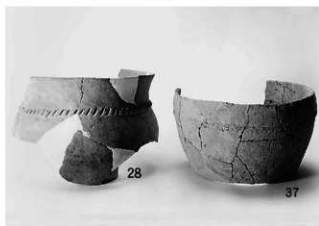
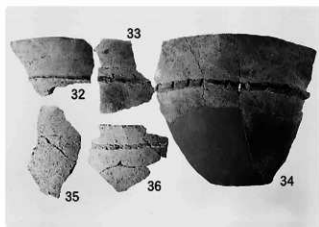
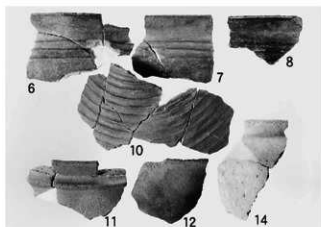
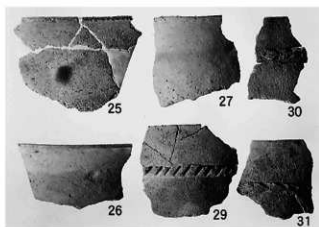
SE 2と3号杭列遺構



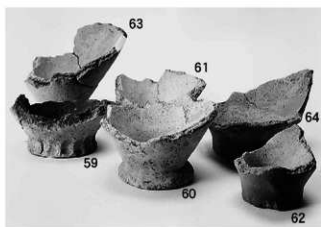
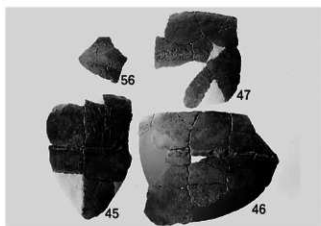
3号杭列遺構半截状況



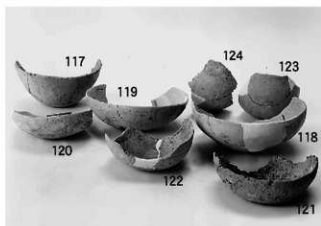
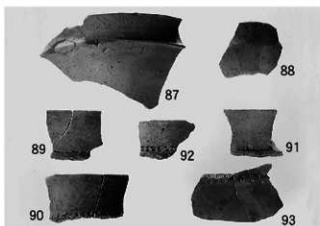
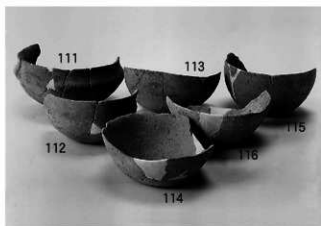
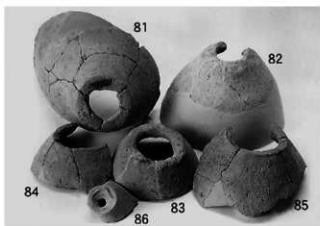
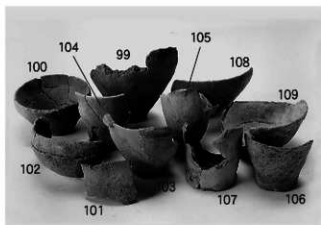
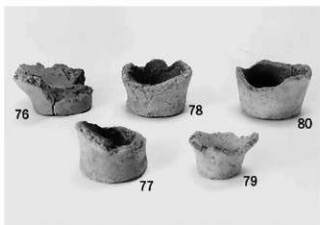
SE 1と4号杭列遺構



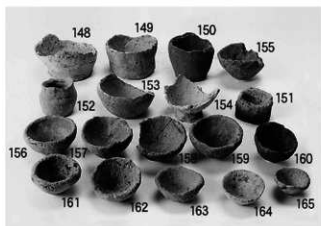
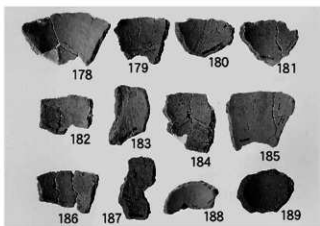
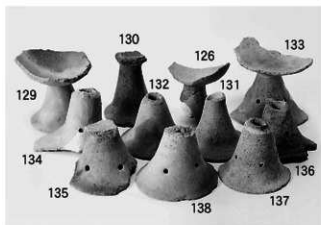
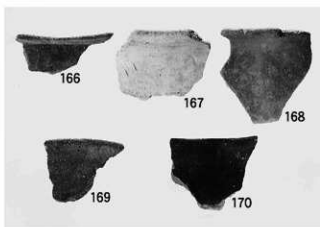
出土遺物 ①



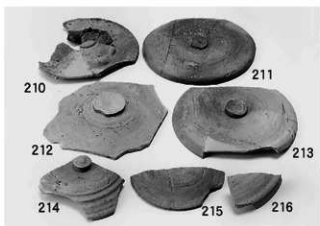
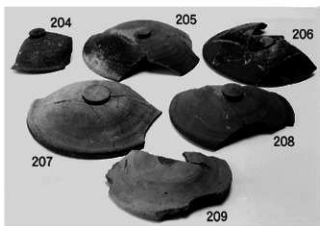
出土遺物 ②



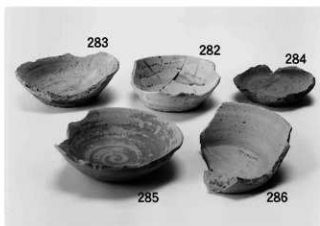
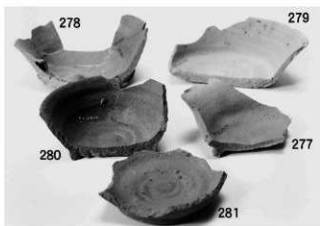
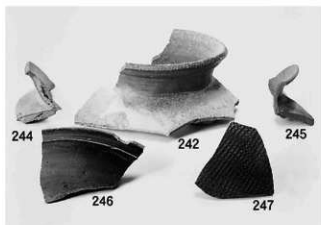
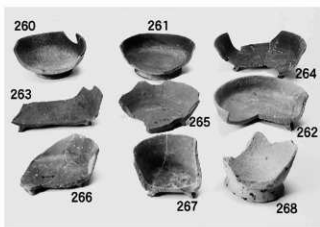
出土遺物 ③



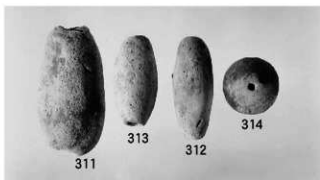
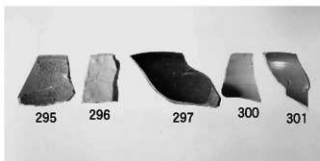
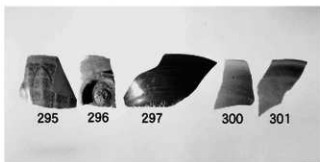
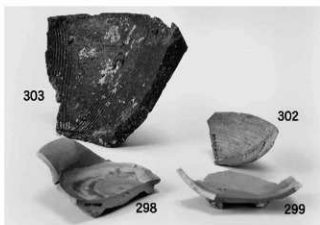
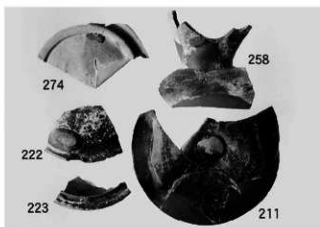
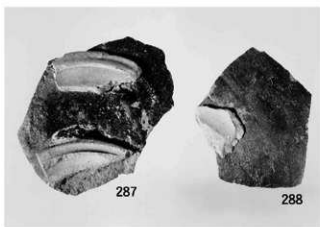
出土遺物 ④

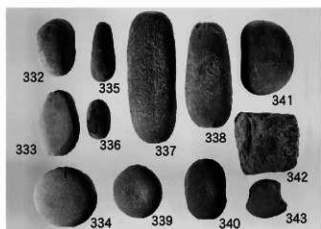
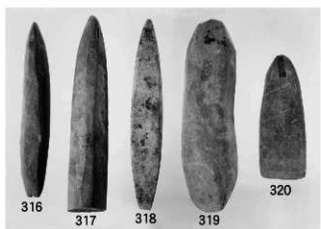
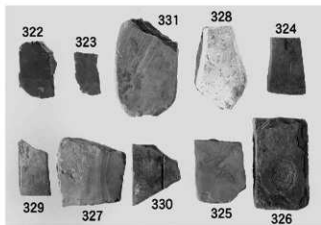


出土遺物 ⑤



出土遺物 ⑥





出土遺物 ⑧

報告書抄録

ふりがな	もとみやいせき							
書名	木宮遺跡							
副書名	市木川統合二級河川整備事業に伴う埋蔵文化財発掘調査報告書							
シリーズ名	宮崎県埋蔵文化財センター発掘調査報告書							
シリーズ番名	第112集							
編集機関	宮崎県埋蔵文化財センター							
所在地	〒880-0212 宮崎県宮崎郡佐土原町大字下那珂4019番地							
執筆・編集担当者名	杉田 康之							
発行年月日	西暦2005年3月11日							
ふりがな 所取遺跡名	ふりがな 所在地	コード		北緯	東経	調査期間	調査面積	調査原因
		市町村	遺跡番号					
もとみやいせき 木宮遺跡	みやざきけんみやま 宮崎県串間市 おほみやいせき 大字市木 1980-2ほか	45207	1024	31度 27分 40秒 付近	131度 20分 47秒 付近	2003.11.7 ～ 2004.1.21	1,535㎡	市木川統合 二級河川整 備事業に伴 う発掘調査
種別	主な時代	主な遺構		主な遺物			特記事項	
散布地	弥生時代	土坑		弥生土器				
	古墳時代～ 古代			土師器、須恵器、緑釉 陶磁器、青磁				
	中世	掘立柱建物跡		土師器、陶磁器、瓦器				
	近世・近代	杭列遺構		木杭、陶磁器				
	時期不明	溝状遺構		土師器、石器				

宮崎県埋蔵文化財センター発掘調査報告書 第112集

本 宮 遺 跡

市木川統合二級河川整備事業に伴う
埋蔵文化財発掘調査報告書

編集発行 2005年3月11日

編集発行 宮崎県埋蔵文化財センター
〒880-0212 宮崎県佐土原町大字下郷4019番地
TEL.0985-36-1171

印刷 田中印刷有限公司
〒880-0022 宮崎市大橋3丁目110番地
TEL.0985-28-4724
