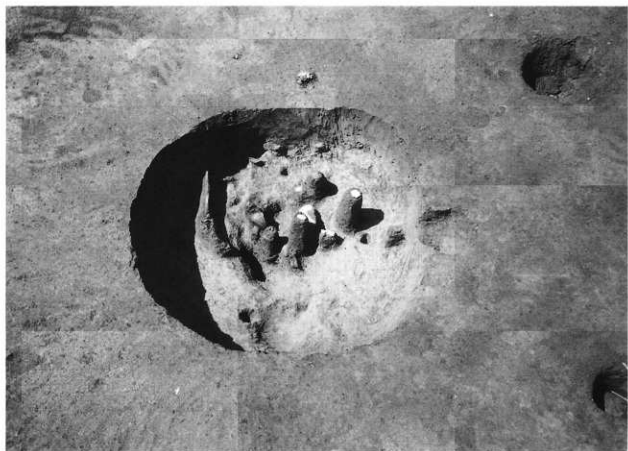




S A28 (北から)



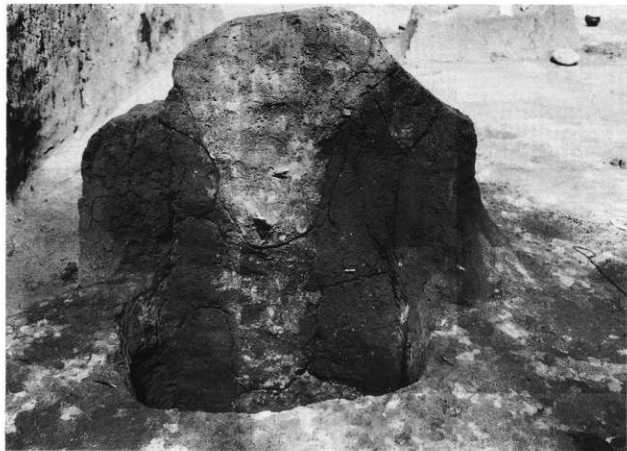
SC 6



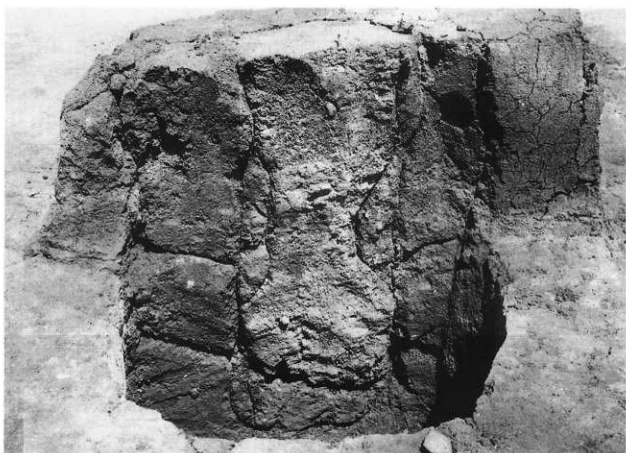
SC 4



SB 11 (上空から)



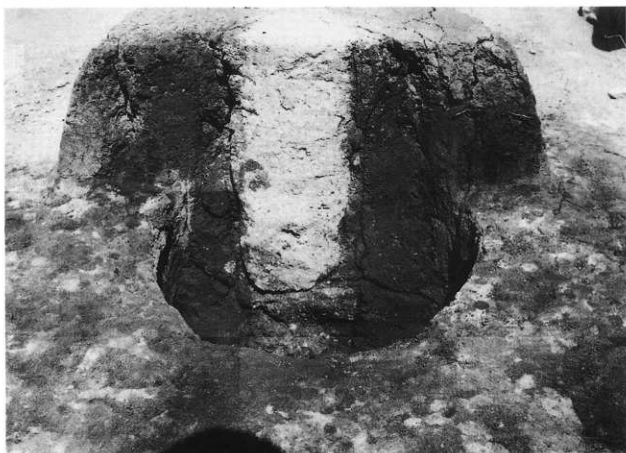
柱穴半截狀況①



柱穴半截狀況②



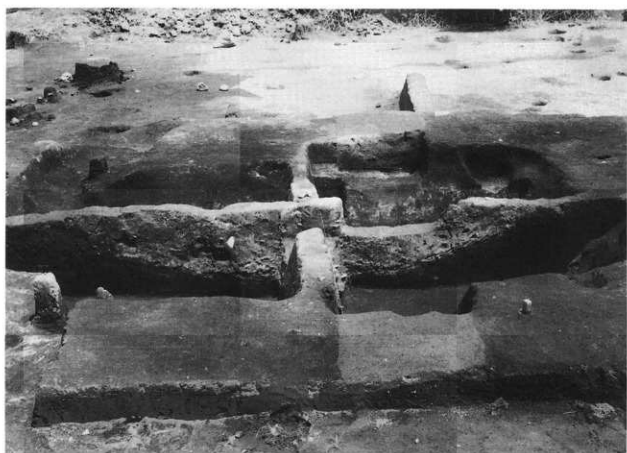
柱穴半截状况③



柱穴半截状况④



S C14検出状況 (西から)



S C14埋土堆積状況 (南から)



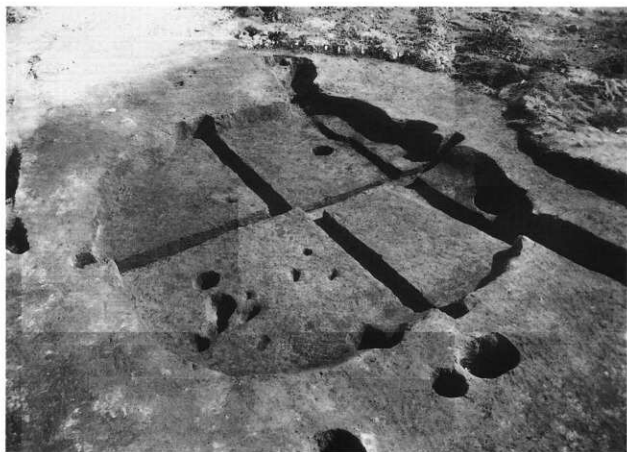
S C14埋土堆積状況（東から）



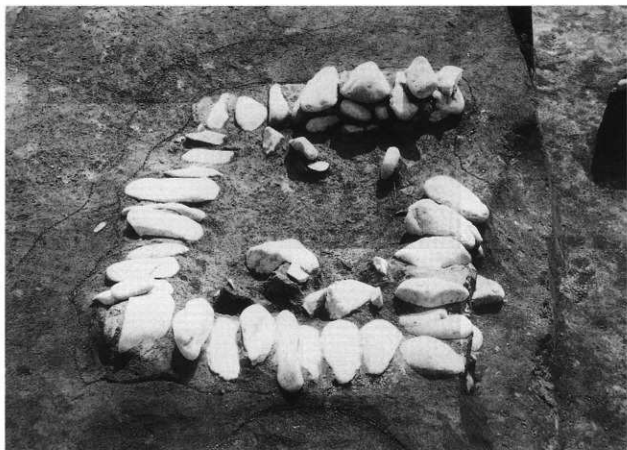
S C14埋土堆積状況（中央付近）



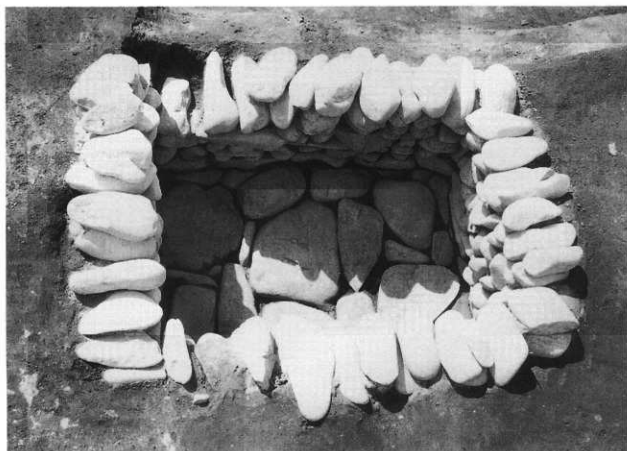
SC14完掘状況（南西から）



SC16（北西から）



1号石組 (南から)



1号石組 (西から)



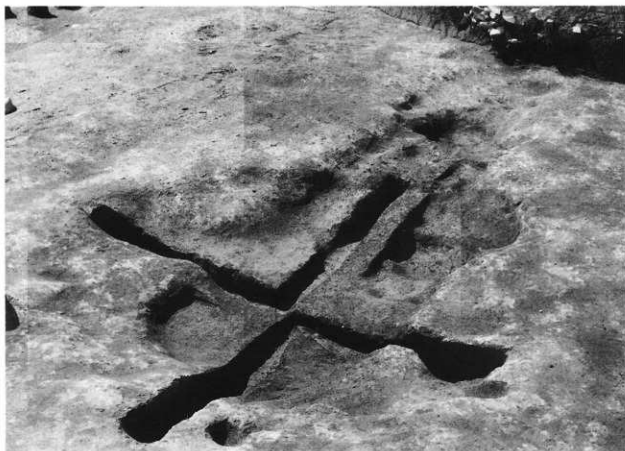
1号石組（南東から）



1号石組敷石



S E 5 埋土堆積状況



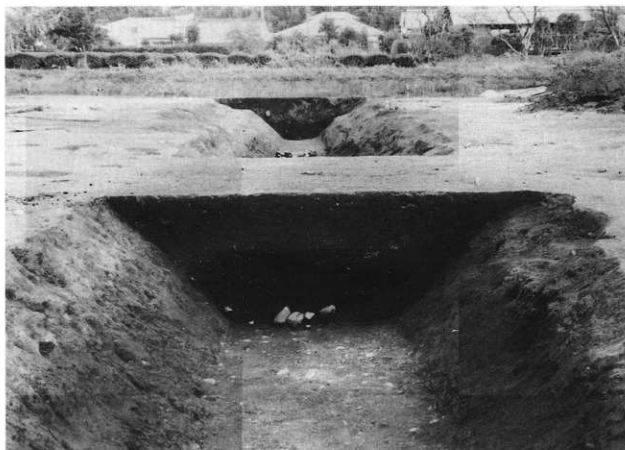
S E 7 (北西から)



S E 10 (南から)



S E 10埋土堆積状況 (北端部)



S E 10埋土堆積状況 (中央付近)



S E 10完掘状況 (南から)

報 告 書 抄 録

フリガナ	ニシシタホンジョウイセキ							
書名	西下本庄遺跡							
副書名								
巻次								
シリーズ名	宮崎県埋蔵文化財センター発掘調査報告書							
シリーズ番号	第15集							
編集者	松林 豊樹							
発行機関	宮崎県埋蔵文化財センター							
所在地	〒880-0053 宮崎市神宮2丁目4番4号							
発行年月日	1999年3月31日							
フリガナ 所収遺跡名	フリガナ 所在地	コード		北緯 ° ' "	東経 ° ' "	調査期間	調査 面積 (m ²)	調査原因
		市町村	遺跡番号					
ニシシタホンジョウイセキ 西下本庄遺跡	ニギヤキホクタン 宮崎県 七野モリホクダダン 東諸原郡 タニトモキヤウ 国富町 オホアサキホクソウ 大字本庄 アサキニシシタホンジョウ 字西下本庄	45382	102 (国富町)	31° 59' 2" 付近	131° 19' 10" 付近	平成6年 1月13日 / 平成6年 12月2日	8,400	宮崎県立 本庄高校 グラウンド 造成工事
	種別	主な時代	主な遺構	主な遺物	特記事項			
	集落	縄文時代 (早、後 ～晩期) 古墳時代 古代 中世	集石遺構 土坑 堅穴住居 溝状遺構 掘立柱建物 柱穴状遺構 石組遺構	縄文土器 土師器 須恵器 瓦器 国産陶器類 貿易陶磁器 鉄器 石器 土製品	本庄古墳群、本庄地下式横穴墓群と近接し、 時期的にも重なると思われる古墳時代の集落。 豊富な貿易陶磁器や国産陶器類を有する古代～中世の拠点的な居館もしくは施設の可能性がある。			

宮崎県埋蔵文化財センター発掘調査報告書第15集

西下本庄遺跡

— 県立学校運動場整備事業に伴う埋蔵文化財発掘調査報告書 —

1999

発行 宮崎県埋蔵文化財センター
〒880-0053 宮崎市神宮2丁目4-4
Tel 0985-21-1600

印刷 株印刷センタークロダ
〒880-0022 宮崎市大橋2丁目175
Tel 0985-24-4351
