

第46表 後期旧石器時代Ⅲ期 石器計測表(実測外)(9)

1066	L16	Ⅲ	③	刮片	底縁折10	2.0	1.9	0.4	1.1	-97231.295	44024.099	91.761	
1070	L16	Ⅲ	③	刮片	底縁折1C	(90)	3.9	2.0	0.5	4.5	-97236.333	44024.629	91.820
1071	L16	Ⅲ	③	刮片	底縁折1C	(80)	4.0	1.9	1.4	10.4	-97237.856	44023.267	91.743
1318	L19	Ⅲ	③	刮片	底縁折1C	(35)	5.3	3.0	2.0	33.9	-97232.701	44024.398	91.674
732	L16	Ⅲ	③	刮片	底縁折1C	(90)	3.1	2.2	1.0	8.5	-97236.767	44025.311	91.843
1112	K16	Ⅲ	③	刮片	底縁折1C	1.0	1.1	0.5	0.1	-97236.216	44018.813	91.846	
1114	K16	Ⅲ	③	刮片	底縁折1C	1.4	1.0	0.5	0.3	-97235.998	44019.159	91.844	
1199	K16	Ⅲ	③	刮片	底縁折1C	1.5	1.4	0.5	0.4	-97235.815	44018.517	91.994	
1115	K16	Ⅲ	③	刮片	底縁折1C	1.6	1.2	0.4	0.7	-97235.614	44019.329	91.821	
1048	L16	Ⅲ	③	刮片	底縁折10	2.0	2.0	0.4	4.6	-97232.181	44028.145	91.789	
1043	L16	Ⅲ	③	刮片	底縁折10	(90)	7.7	3.4	1.0	41.6	-97233.188	44023.953	91.816
1042	L17	Ⅲ	③	刮片	底縁折10	(94)	7.3	3.2	1.3	36.9	-97249.918	44020.756	92.018
1061	L16	Ⅲ	③	刮片	底縁折10	4.0	2.7	0.8	9.0	-97231.847	44024.136	91.738	
1068	L16	Ⅲ	③	刮片	底縁折10	7.5	2.5	1.0	21.3	-97233.832	44020.629	91.858	
1070	L16	Ⅲ	③	刮片	底縁折10	1.8	1.4	0.4	0.8	-97236.281	44020.256	92.010	
1071	L16	Ⅲ	③	刮片	底縁折10	4.4	1.8	1.3	5.7	-97237.437	44020.228	91.958	
1072	L16	Ⅲ	③	刮片	底縁折10	6.7	4.0	2.0	32.4	-97237.186	44021.938	91.885	
1073	L16	Ⅲ	③	刮片	底縁折10	5.9	3.0	1.3	24.5	-97236.736	44022.601	91.884	
1110	K16	Ⅲ	③	刮片	底縁折10	2.3	1.6	0.4	1.2	-97235.819	44018.882	91.936	
1118	K16	Ⅲ	③	刮片	底縁折10	7.0	5.0	1.3	20.8	-97238.156	44018.290	92.027	
1119	K16	Ⅲ	③	刮片	底縁折10	3.6	3.2	1.0	14.4	-97236.043	44018.883	92.038	
1059	L17	Ⅲ	③	刮片	底縁折10	2.1	1.4	0.4	1.1	-97282.214	44021.832	91.871	
1076	L17	Ⅲ	③	刮片	底縁折10	2.6	2.4	1.0	3.5	-97246.632	44025.668	91.869	
1077	L17	Ⅲ	③	刮片	底縁折10	4.7	3.7	1.5	11.4	-97246.582	44025.255	91.805	
1078	L17	Ⅲ	③	刮片	底縁折10	2.6	1.4	0.4	1.7	-97247.072	44024.374	91.828	
1084	L17	Ⅲ	③	刮片	底縁折10	6.7	2.6	0.8	13.4	-97243.030	44021.615	91.875	
1093	L17	Ⅲ	③	刮片	底縁折10	7.1	5.4	1.3	35.4	-97241.861	44022.666	91.892	
1095	L17	Ⅲ	③	刮片	底縁折10	4.0	3.4	1.3	12.6	-97243.272	44023.100	91.845	
1160	L17	Ⅲ	③	刮片	底縁折10	3.3	1.7	0.7	2.1	-97245.901	44022.953	91.797	
1161	L17	Ⅲ	③	刮片	底縁折10	6.7	5.0	2.4	61.6	-97245.936	44023.744	91.838	
1162	L17	Ⅲ	③	刮片	底縁折10	4.2	2.8	1.2	13.9	-97245.336	44023.818	91.784	
1025	L17	Ⅲ	③	刮片	底縁折10	1.0	0.9	0.7	0.3	-97243.435	44021.062	91.834	
1030	L17	Ⅲ	③	刮片	底縁折10	1.0	0.5	0.1	0.1	-97242.557	44021.841	91.847	
1032	L17	Ⅲ	③	刮片	底縁折10	1.3	0.8	0.2	0.2	-97242.795	44021.964	91.854	
1036	L17	Ⅲ	③	刮片	底縁折10	1.9	1.0	0.7	0.3	-97243.306	44020.913	91.990	
1038	L17	Ⅲ	③	刮片	底縁折10	1.1	0.9	0.1	0.1	-97242.137	44021.066	91.831	
1041	L17	Ⅲ	③	刮片	底縁折10	2.3	1.2	0.5	1.6	-97242.528	44021.763	91.835	
1033	L17	Ⅲ	③	刮片	底縁折10	1.9	1.4	0.4	0.9	-97242.703	44022.375	92.009	
1349	L17	Ⅲ	③	刮片	底縁折10	2.0	1.6	0.4	2.1	-97243.238	44021.805	91.839	
1350	L17	Ⅲ	③	刮片	底縁折10	2.2	1.3	0.4	1.6	-97243.091	44022.233	91.962	
1075	L17	Ⅲ	③	刮片	底縁折10	(97)	3.9	3.1	0.8	9.7	-97244.060	44027.069	91.811
733	L17	Ⅲ	③	刮片	底縁折10	(97)	4.4	3.6	1.1	14.4	-97245.261	44026.372	91.851
1060	L17	Ⅲ	③	刮片	底縁折10	2.8	2.0	0.7	3.6	-97243.981	44021.769	92.028	
1092	L17	Ⅲ	③	刮片	底縁折10	2.6	2.0	0.4	3.4	-97243.352	44022.841	91.907	
1044	L17	Ⅲ	③	刮片	底縁折10	(98)	2.4	1.3	0.4	1.6	-97243.723	44022.830	91.860
1163	L17	Ⅲ	③	刮片	底縁折10	(98)	1.7	1.3	0.4	1.3	-97244.414	44022.110	91.828
1099	L17	Ⅲ	③	刮片	底縁折10	(98)	6.6	5.4	1.4	27.7	-97244.780	44024.967	91.827
1097	L17	Ⅲ	③	刮片	底縁折10	(98)	5.2	3.2	1.4	26.2	-97244.906	44022.777	91.714
1043	L17	Ⅲ	③	刮片	底縁折10	5.4	3.2	1.7	27.4	-97242.838	44020.084	92.023	
1040	L17	Ⅲ	③	刮片	底縁折10	2.9	2.0	0.7	3.7	-97242.700	44021.910	91.897	
1043	L17	Ⅲ	③	刮片	底縁折10	3.4	2.8	1.0	7.2	-97243.047	44021.662	91.966	
1085	L17	Ⅲ	③	刮片	底縁折10	2.6	1.2	0.5	2.7	-97242.962	44021.053	91.852	
1086	L17	Ⅲ	③	刮片	底縁折10	5.3	4.2	1.7	27.4	-97243.624	44021.224	91.852	
1089	L17	Ⅲ	③	刮片	底縁折10	3.1	1.7	0.6	2.6	-97243.889	44021.725	91.825	
1094	L17	Ⅲ	③	刮片	底縁折10	3.8	1.7	0.4	4.1	-97243.636	44022.576	91.913	
1098	L17	Ⅲ	③	刮片	底縁折10	5.6	3.6	1.4	16.3	-97244.724	44022.090	91.814	
1099	L17	Ⅲ	③	刮片	底縁折10	5.7	2.2	1.0	68.3	-97244.852	44022.654	91.930	
985	J17	Ⅲ	③	刮片	底縁折10	(99)	6.1	4.8	2.4	36.3	-97246.651	44025.342	92.572
987	J17	Ⅲ	③	刮片	底縁折10	(99)	4.3	3.4	2.0	17.4	-97247.324	44025.893	92.607
981	J17	Ⅲ	③	刮片	底縁折10	(99)	3.3	3.2	0.4	5.4	-97249.017	44026.936	92.628
982	J17	Ⅲ	③	刮片	底縁折10	(99)	2.7	2.5	1.0	8.1	-97248.725	44025.437	92.704
948	J17	Ⅲ	③	刮片	底縁折10	(99)	3.4	2.4	0.8	4.8	-97249.212	44024.190	92.716
949	J17	Ⅲ	③	刮片	底縁折10	(99)	3.4	2.5	1.4	15.1	-97249.263	44024.832	92.730
831	K18	Ⅲ	③	刮片	底縁折10	(41)	2.8	3.3	1.3	13.1	-97250.710	44011.303	92.417
978	J17	Ⅲ	③	刮片	底縁折10	(62)	2.4	1.4	0.3	1.4	-97249.965	44025.169	92.592
1039	J17	Ⅲ	③	刮片	底縁折10	(62)	1.6	0.8	0.3	1.2	-97249.248	44025.208	92.628
906	J17	Ⅲ	③	刮片	底縁折10	(62)	0.8	0.8	0.2	6.1	-97248.365	44023.057	92.783
923	J17	Ⅲ	③	刮片	底縁折10	(62)	3.4	0.7	0.6	6.4	-97249.869	44023.465	92.841

Ⅲ層検出

第47表 後期旧石器時代中期 石器計測表(実測外) (10)

950	J17	M	②	燧石	両面	1.5	0.8	0.1	0.2	-97249.766	44004.530	92.696
967	J17	M	②	燧石	両面	1.3	1.1	0.3	0.4	-97249.623	44004.660	92.685
971	J17	M	②	燧石	両面	1.5	0.8	0.2	0.3	-97249.403	44004.728	92.727
1160	J17	M	②	燧石	両面	0.4	0.4	0.1	0.1	-97248.777	44003.254	92.601
1172	J17	M	②	燧石	両面	0.4	0.4	0.2	0.1	-97248.920	44004.560	92.634
918	J17	M	②	燧石(細?)	両面	3.9	2.7	1.3	1.3	-97249.619	44002.949	92.699
1013	J18	M	②	燧石(細?)	両面	2.3	1.4	0.5	1.2	-97250.705	44003.211	92.635
947	J17	M	②	燧石(細?)	両面	3.0	2.1	0.8	3.0	-97249.098	44004.096	92.774
973	J17	M	②	燧石(細?)	両面	2.4	2.0	0.6	2.8	-97248.864	44005.267	92.687
889	J17	M	②	燧石	両面	2.0	1.1	0.4	0.6	-97248.607	44008.102	92.881
892	J17	M	②	燧石	両面	1.3	1.1	0.4	0.6	-97248.826	44001.318	92.780
893	J17	M	②	燧石	両面	2.0	1.4	0.7	3.4	-97249.132	44001.304	92.800
894	J17	M	②	燧石	両面	3.1	2.3	1.3	3.8	-97248.735	44001.121	92.819
905	J17	M	②	燧石	両面	3.1	2.4	0.5	2.7	-97248.285	44004.843	92.726
914	J17	M	②	燧石	両面	3.4	1.6	0.3	1.2	-97249.250	44002.511	92.686
932	J17	M	②	燧石	両面	2.3	0.8	0.7	0.8	-97248.695	44005.791	92.666
937	J17	M	②	燧石	両面	2.3	1.2	0.3	1.8	-97247.975	44004.218	92.729
939	J17	M	②	燧石	両面	4.5	3.0	0.8	7.0	-97247.789	44004.718	92.637
943	J17	M	②	燧石	両面	3.1	1.3	0.3	0.7	-97248.503	44004.873	92.670
954	J17	M	②	燧石	両面	2.1	1.6	0.3	1.0	-97249.563	44004.123	92.734
938	J17	M	②	燧石	両面	2.0	1.4	0.4	0.6	-97249.615	44004.406	92.702
951	J17	M	②	燧石	両面	1.7	1.4	0.4	1.1	-97249.894	44004.779	92.680
965	J17	M	②	燧石	両面	2.0	2.1	0.8	3.4	-97249.085	44004.956	92.709
966	J17	M	②	燧石	両面	3.0	1.1	0.7	0.6	-97249.781	44004.691	92.700
972	J17	M	②	燧石	両面	3.0	2.1	0.8	3.2	-97249.746	44004.773	92.704
974	J17	M	②	燧石	両面	2.4	2.0	0.5	1.2	-97249.281	44004.952	92.633
974	J17	M	②	燧石	両面	3.0	2.1	0.5	2.2	-97249.098	44005.021	92.674
979	J17	M	②	燧石	両面	3.0	2.4	1.3	12.1	-97249.433	44005.399	92.830
980	J17	M	②	燧石	両面	3.0	2.8	0.8	3.8	-97249.095	44005.552	92.728
981	J17	M	②	燧石	両面	2.4	1.3	0.4	1.4	-97247.570	44005.357	92.654
986	J17	M	②	燧石	両面	2.4	1.7	0.4	2.7	-97246.969	44006.037	92.606
995	J17	M	②	燧石	両面	3.7	1.6	0.4	2.4	-97246.197	44006.698	92.611
993	J17	M	②	燧石	両面	2.4	2.0	0.8	3.8	-97249.696	44006.301	92.697
994	J17	M	②	燧石	両面	3.1	1.1	0.3	0.8	-97249.842	44007.138	92.360
996	J18	M	②	燧石	両面	4.8	3.8	1.5	15.7	-97250.163	44007.843	92.573
998	J18	M	②	燧石	両面	2.0	2.1	0.5	2.6	-97250.901	44006.961	92.626
999	J18	M	②	燧石	両面	1.8	1.3	0.4	0.7	-97251.225	44006.118	92.622
1000	J18	M	②	燧石	両面	3.8	3.7	1.2	14.3	-97250.530	44005.107	92.658
1003	J18	M	②	燧石	両面	1.3	1.4	0.4	0.7	-97251.458	44005.386	92.580
1005	J18	M	②	燧石	両面	2.0	1.8	0.6	2.4	-97251.187	44007.042	92.689
1007	J18	M	②	燧石	両面	2.0	1.7	0.5	1.4	-97251.186	44001.761	92.786
1014	J18	M	②	燧石	両面	2.4	2.2	0.5	3.4	-97250.018	44002.639	92.744
1024	J18	M	②	燧石	両面	1.3	1.3	0.6	1.1	-97250.240	44004.939	92.632
1169	J17	M	②	燧石	両面	3.0	2.3	0.6	3.2	-97249.213	44003.708	92.799
1169	J17	M	②	燧石	両面	1.4	0.4	0.6	0.8	-97248.587	44004.438	92.698
1179	J17	M	②	燧石	両面	1.2	1.2	0.4	0.8	-97248.859	44004.835	92.566
1012	J18	M	②	燧石	両面	0.4	0.3	0.3	0.1	-97250.014	44002.248	92.687
1009	J18	M	②	燧石	両面	3.3	2.9	1.0	13.1	-97250.058	44001.619	92.699
1013	J18	M	②	燧石	両面	4.4	3.4	1.4	16.7	-97250.677	44002.347	92.755
1020	J18	M	②	燧石	両面	4.1	3.0	2.0	13.1	-97251.434	44003.984	92.628
953	J17	M	②	燧石	両面	1.4	0.6	0.7	0.1	-97249.547	44004.284	92.700
1028	J18	M	②	燧石	両面	3.8	2.5	1.2	8.1	-97251.647	44004.202	92.698
1018	J18	M	②	燧石	両面	2.4	2.5	0.7	3.2	-97250.283	44004.551	92.610
1458	J17	M	②	燧石	両面	2.7	1.9	0.7	2.4	-97249.691	44004.157	92.522
904	J17	M	②	燧石	両面	2.0	2.0	0.4	2.8	-97246.545	44002.855	92.711
1484	J17	M	②	燧石	両面	2.3	1.9	0.7	1.8	-97248.907	44003.198	92.275
1499	J17	M	②	燧石	両面	3.7	2.8	1.2	9.3	-97249.485	44003.959	92.521
920	J17	M	②	燧石	両面	4.4	2.4	1.1	11.2	-97249.256	44003.717	92.546
989	J17	M	②	燧石	両面	2.7	2.4	0.8	3.8	-97248.388	44006.108	92.519
1023	J18	M	②	燧石	両面	2.0	2.1	1.0	5.2	-97250.843	44004.944	92.626
1293	J17	M	②	燧石	両面	2.3	2.3	0.8	2.6	-97243.609	44000.946	92.839
1292	J17	M	②	燧石	両面	1.8	1.7	0.7	1.8	-97244.820	44001.613	92.849
896	J17	M	②	燧石	両面	0.3	0.4	0.2	0.1	-97249.658	44001.538	92.706
900	J17	M	②	燧石	両面	1.4	0.8	0.3	0.2	-97248.326	44001.607	92.729
902	J17	M	②	燧石	両面	1.4	0.8	0.4	0.2	-97248.347	44002.392	92.789
913	J17	M	②	燧石	両面	1.3	0.8	0.3	0.2	-97248.367	44002.661	92.626
917	J17	M	②	燧石	両面	1.3	1.0	0.3	0.3	-97249.790	44002.859	92.682
927	J17	M	②	燧石	両面	1.3	0.9	0.3	0.2	-97249.469	44003.738	92.732

Wa層接合

Wa層接合

第48表 後期旧石器時代Ⅲ期 石器計測表(案測外)(11)

926	J17	Ⅲ	刮片	威敏岩B C	2.8	1.3	0.4	0.7	-97249.284	4400.495	92.723
929	J17	Ⅲ	刮片	威敏岩B C	0.6	0.3	0.1	0.1	-97249.836	4400.504	92.684
932	J17	Ⅲ	刮片	威敏岩B C	0.6	0.6	0.3	0.1	-97248.733	4400.496	92.713
934	J17	Ⅲ	刮片	威敏岩B C	1.4	0.7	0.3	0.2	-97248.481	4400.300	92.729
935	J17	Ⅲ	刮片	威敏岩B C	1.4	0.8	0.3	0.2	-97248.289	4400.440	92.696
936	J17	Ⅲ	刮片	威敏岩B C	1.4	0.8	0.3	0.2	-97248.228	4400.248	92.720
940	J17	Ⅲ	刮片	威敏岩B C	1.3	1.0	0.7	0.2	-97248.939	4400.313	92.711
946	J17	Ⅲ	刮片	威敏岩B C	1.4	0.8	0.4	0.2	-97248.938	4400.088	92.744
949	J17	Ⅲ	刮片	威敏岩B C	1.6	0.6	0.3	0.1	-97249.138	4400.433	92.728
961	J17	Ⅲ	刮片	威敏岩B C	0.4	0.4	0.1	0.1	-97249.461	4400.638	92.675
968	J17	Ⅲ	刮片	威敏岩B C	1.6	1.0	0.4	0.4	-97249.597	4400.493	92.720
970	J17	Ⅲ	刮片	威敏岩B C	1.4	0.7	0.3	0.4	-97249.569	4400.406	92.690
1163	J17	Ⅲ	刮片	威敏岩B C	1.0	1.0	0.7	0.2	-97248.420	4400.270	92.729
1164	J17	Ⅲ	刮片	威敏岩B C	1.0	0.6	0.3	0.1	-97249.185	4400.587	92.690
1171	J17	Ⅲ	刮片	威敏岩B C	0.8	0.4	0.2	0.1	-97248.528	4400.630	92.637
1174	J17	Ⅲ	刮片	威敏岩B C	1.4	0.4	0.4	0.1	-97249.324	4400.437	92.630
1178	J17	Ⅲ	刮片	威敏岩B C	0.9	0.4	0.4	0.3	-97249.184	4400.312	92.692
1180	J18	Ⅲ	刮片	威敏岩B C	1.1	0.6	0.1	0.1	-97250.204	4400.912	92.626
911	J17	Ⅲ	刮片	威敏岩B C	2.3	1.7	0.3	1.8	-97248.774	4400.484	92.741
922	J17	Ⅲ	刮片	威敏岩B C	1.9	1.2	0.4	0.5	-97249.746	4400.235	92.792
938	J17	Ⅲ	刮片	威敏岩B C	1.7	1.3	0.3	0.4	-97247.840	4400.301	92.640
943	J17	Ⅲ	刮片	威敏岩B C	2.2	1.3	0.5	1.2	-97248.530	4400.568	92.681
951	J17	Ⅲ	刮片	威敏岩B C	1.6	1.4	0.6	0.4	-97249.130	4400.794	92.674
952	J17	Ⅲ	刮片	威敏岩B C	2.3	1.0	0.3	0.4	-97249.460	4400.176	92.733
1168	J17	Ⅲ	刮片	威敏岩B C	2.3	1.1	0.7	1.0	-97248.443	4400.411	92.650
1170	J17	Ⅲ	刮片	威敏岩B C	1.6	1.0	0.4	0.4	-97248.482	4400.494	92.646
1172	J17	Ⅲ	刮片	威敏岩B C	2.2	1.1	0.3	0.5	-97249.196	4400.740	92.667
1173	J17	Ⅲ	刮片	威敏岩B C	1.7	1.0	0.4	0.5	-97249.822	4400.264	92.671
997	J18	Ⅲ	刮片	威敏岩B C (66)	2.1	3.7	1.7	2.4	-97250.766	4400.671	92.485
1000	J18	Ⅲ	刮片	威敏岩B C (66)	4.9	3.6	1.4	2.2	-97251.365	4400.181	92.391
1027	J17	Ⅲ	刮片	威敏岩B C (66)	3.0	2.5	0.8	1.4	-97246.120	4400.114	92.720
699	I17	Ⅲ	刮片	威敏岩B C (66)	1.4	2.4	1.4	1.7	-97247.462	4400.917	92.653
1327	I17	Ⅲa	刮片	威敏岩B C (66)	1.7	1.0	1.0	1.1	-97244.491	4400.472	92.439
1613	I17	Ⅲa	刮片	威敏岩B C (66)	3.0	2.1	1.0	0.8	-97243.131	4400.222	92.466
840	J17	Ⅲ	刮片	威敏岩B C	1.1	0.5	0.2	0.1	-97248.794	4400.402	92.720
897	J17	Ⅲ	刮片	威敏岩B C	0.7	0.6	0.1	0.1	-97249.646	4400.403	92.742
898	J17	Ⅲ	刮片	威敏岩B C	1.3	1.1	0.3	0.5	-97248.820	4400.427	92.723
899	J17	Ⅲ	刮片	威敏岩B C	0.9	0.9	0.3	0.2	-97249.282	4400.382	92.705
902	J17	Ⅲ	刮片	威敏岩B C	1.0	0.8	0.3	0.1	-97247.651	4400.616	92.704
908	J17	Ⅲ	刮片	威敏岩B C	0.4	0.4	0.2	0.1	-97248.294	4400.359	92.675
910	J17	Ⅲ	刮片	威敏岩B C	0.4	0.7	0.3	0.1	-97248.413	4400.578	92.725
925	J17	Ⅲ	刮片	威敏岩B C	1.5	0.7	0.2	0.2	-97249.519	4400.714	92.732
926	J17	Ⅲ	刮片	威敏岩B C	0.4	0.7	0.1	0.1	-97249.464	4400.713	92.731
967	J17	Ⅲ	刮片	威敏岩B C	1.4	1.0	0.2	0.3	-97249.826	4400.311	92.729
1018	J18	Ⅲ	刮片	威敏岩B C	1.3	0.7	0.2	0.3	-97250.272	4400.240	92.792
1161	J17	Ⅲ	刮片	威敏岩B C	0.9	0.6	0.2	0.1	-97249.767	4400.128	92.706
891	J17	Ⅲ	刮片	威敏岩B C	2.7	1.3	0.8	1.4	-97248.566	4400.596	92.614
905	J17	Ⅲ	刮片	威敏岩B C	1.8	1.0	0.3	0.4	-97247.336	4400.619	92.695
907	J17	Ⅲ	刮片	威敏岩B C	2.9	1.4	0.4	1.4	-97248.399	4400.324	92.781
909	J17	Ⅲ	刮片	威敏岩B C	5.1	2.4	1.1	0.7	-97248.124	4400.429	92.720
912	J17	Ⅲ	刮片	威敏岩B C	2.5	1.8	0.6	2.2	-97249.421	4400.091	92.691
919	J17	Ⅲ	刮片	威敏岩B C	6.4	4.9	2.0	4.4	-97249.223	4400.203	92.703
934	J17	Ⅲ	刮片	威敏岩B C	2.7	1.8	1.0	1.8	-97249.626	4400.099	92.711
931	J17	Ⅲ	刮片	威敏岩B C	3.8	3.0	1.7	0.4	-97249.123	4400.869	92.745
936	J17	Ⅲ	刮片	威敏岩B C	2.0	1.1	0.4	0.4	-97249.791	4400.048	92.715
982	J17	Ⅲ	刮片	威敏岩B C	1.6	2.7	1.2	0.5	-97248.280	4400.633	92.680
889	J17	Ⅲ	刮片	威敏岩B C	4.3	2.1	0.5	1.8	-97247.754	4400.543	92.608
990	J17	Ⅲ	刮片	威敏岩B C	3.8	3.0	1.1	2.0	-97246.482	4400.331	92.526
992	J17	Ⅲ	刮片	威敏岩B C	3.2	2.1	0.4	4.7	-97249.292	4400.177	92.547
995	J17	Ⅲ	刮片	威敏岩B C	3.0	3.0	0.4	3.8	-97249.922	4400.274	92.620
1172	J17	Ⅲ	刮片	威敏岩B C	1.6	1.2	0.4	0.4	-97248.652	4400.901	92.547
1167	J17	Ⅲ	刮片	威敏岩B C	2.1	1.4	0.3	0.7	-97248.480	4400.272	92.682
1304	J18	Ⅲ	刮片	威敏岩B C (70)	2.3	2.2	1.0	3.6	-97252.223	4400.952	92.393
1317	J18	Ⅲ	刮片	威敏岩B C (70)	3.2	2.0	0.3	2.7	-97250.893	4400.671	92.704
916	J17	Ⅲ	刮片	威敏岩B C	2.3	1.3	0.6	1.4	-97249.398	4400.280	92.754
1300	I18	Ⅲ	刮片	威敏岩B C (71)	8.2	5.2	1.8	14.9	-97257.237	4400.542	92.942
1301	I18	Ⅲ	刮片	威敏岩B C (71)	3.9	3.0	1.3	10.2	-97257.242	4400.184	92.948
920	J17	Ⅲ	刮片	威敏岩B C	1.3	0.8	0.4	0.4	-97249.225	4400.286	92.723

Ⅲa層接合
Ⅲb層接合

第49表 後期旧石器時代中期 石器計測表(実測外) (12)

920	J17	Ⅴ	器	刮片	不明	3.5	2.9	0.9	7.5	-9729.141	44094.557	92.691	
1019	J18	Ⅴ	器	刮片	不明	1.9	1.8	1.1	2.8	-9729.236	44094.815	92.747	
832	K18	Ⅴ	器	刮片	直背	(72)	3.3	3.4	1.8	18.4	-97291.831	44032.999	92.267
833	K18	Ⅴ	器	刮片	直背	(72)	8.6	4.8	1.8	30.8	-97291.778	44033.373	92.373
841	K18	Ⅴ	器	刮片	直背	(72)	3.5	3.0	1.3	11.4	-97293.451	44034.544	92.178
827	K17	Ⅴ	器	使用痕跡刮片	直背		3.0	3.7	0.7	4.8	-97293.886	44033.166	92.260
836	K18	Ⅴ	器	使用痕跡刮片	直背		4.6	3.4	1.1	9.8	-97292.369	44034.371	92.264
876	K18	Ⅴ	器	使用痕跡刮片	直背		2.4	1.9	0.1	3.5	-97292.078	44033.995	92.199
853	K18	Ⅴ	器	使用痕跡刮片	直背		4.6	3.7	1.4	21.4	-97292.051	44033.172	92.349
823	J18	Ⅴ	器	刮片	直背		3.7	2.7	0.7	3.3	-97292.512	44099.284	92.377
824	J18	Ⅴ	器	刮片	直背		3.7	3.4	0.8	3.8	-97291.823	44099.877	92.356
834	K18	Ⅴ	器	刮片	直背		3.5	3.5	0.8	4.1	-97291.816	44034.312	92.274
835	K18	Ⅴ	器	刮片	直背		9.7	9.5	1.3	41.4	-97292.038	44034.183	92.284
837	K18	Ⅴ	器	刮片	直背		6.9	4.7	0.9	24.8	-97292.332	44034.524	92.312
840	K18	Ⅴ	器	刮片	直背		2.6	1.9	0.4	2.4	-97294.559	44033.382	92.334
844	K18	Ⅴ	器	刮片	直背		7.1	6.7	2.2	19.4	-97294.078	44033.797	92.242
846	K18	Ⅴ	器	刮片	直背		1.7	1.3	0.3	3.8	-97298.929	44034.483	92.278
847	K18	Ⅴ	器	刮片	直背		3.3	2.8	1.2	6.4	-97295.984	44032.246	92.298
878	K18	Ⅴ	器	刮片	直背		2.3	1.4	0.4	1.7	-97293.829	44031.220	92.427
829	K18	Ⅴ	器	刮片	曲背	(73)	5.5	2.0	0.7	2.4	-97293.546	44031.661	92.408
821	J18	Ⅴ	器	刮片	曲背	(73)	7.8	4.3	2.3	8.4	-97297.269	44098.212	92.534
877	K18	Ⅴ	器	刮片	液状刃直C		1.1	0.8	0.2	8.5	-97292.022	44034.180	92.287
886	K18	Ⅴ	器	刮片	液状刃直C		1.2	0.7	0.4	8.1	-97297.254	44033.290	92.292
885	K18	Ⅴ	器	刮片	液状刃直C		1.3	1.3	0.2	8.4	-97292.688	44034.017	92.251
874	K18	Ⅴ	器	刮片	液状刃直C		2.8	1.9	0.7	2.5	-97292.579	44034.863	92.234
879	K18	Ⅴ	器	刮片	液状刃直C		2.4	2.1	0.3	2.4	-97293.811	44034.413	92.355
875	K18	Ⅴ	器	刮片	液状刃直C		1.3	1.0	0.4	8.1	-97292.552	44034.587	92.299
828	K18	Ⅴ	器	刮片	不明		3.3	1.8	0.8	2.8	-97294.238	44033.969	92.450
830	K18	Ⅴ	器	刮片	不明		4.9	3.9	1.4	19.2	-97292.929	44032.921	92.230
883	K18	Ⅴ	器	刮片	不明		3.0	2.1	0.7	3.8	-97293.262	44033.555	92.225
1039	K18	Ⅴ	器	刮片	不明		1.9	1.7	0.4	1.3	-97293.685	44032.588	92.281
1041	K18	Ⅴ	器	刮片	不明		2.0	1.8	0.4	2.8	-97295.984	44034.753	92.299
854	J18	Ⅴ	器	刮片	直背		4.7	3.9	1.4	18.4	-97299.266	44092.420	92.635
887	J18	Ⅴ	器	刮片	直背	(74)	3.4	2.4	0.9	3.1	-97299.020	44095.186	92.254
1630	J19	Ⅴ	器	刮片	液状刃直D	(74)	4.8	2.8	1.2	13.6	-97289.801	44092.406	92.325
849	J19	Ⅴ	器	刮片	液状刃直C		4.6	2.2	1.4	12.1	-97299.519	44098.574	92.720
862	J19	Ⅴ	器	使用痕跡刮片	不明		6.5	5.2	1.4	31.4	-97282.032	44092.099	92.616
850	J19	Ⅴ	器	刮片	不明		8.1	4.7	1.3	34.7	-97299.476	44098.263	92.645
853	J18	Ⅴ	器	刮片	不明		3.3	2.7	0.8	4.4	-97299.682	44091.940	92.651
855	J18	Ⅴ	器	刮片	不明		6.5	5.0	2.4	72.4	-97299.095	44092.246	92.742
856	J19	Ⅴ	器	刮片	不明		6.1	3.7	1.1	17.8	-97281.219	44098.478	92.695
857	J19	Ⅴ	器	刮片	不明		4.4	4.9	1.3	31.4	-97290.325	44091.723	92.751
858	J19	Ⅴ	器	刮片	不明		4.2	3.7	1.1	21.4	-97280.520	44092.291	92.627
859	J19	Ⅴ	器	刮片	不明		4.1	3.8	1.4	15.7	-97290.826	44093.282	92.710
863	J19	Ⅴ	器	刮片	不明		3.7	3.3	1.4	49.7	-97281.469	44092.259	92.679
536	N14	Ⅴ	器	使用痕跡刮片	直背		5.2	1.8	1.3	9.3	-97217.429	44041.193	92.256
1143	J14	Ⅴ	器	使用痕跡刮片	直背		2.1	2.1	0.4	2.4	-97219.331	44099.816	92.714
72	L10	Ⅴ	器	刮片	直背		4.4	3.0	0.7	3.4	-97179.509	44033.651	91.207
428	L10	Ⅴ	器	刮片	直背		9.0	3.9	1.2	18.1	-97178.828	44032.893	91.426
429	L10	Ⅴ	器	刮片	直背		1.4	1.2	0.3	8.5	-97176.499	44023.245	91.444
431	L10	Ⅴ	器	刮片	直背		4.7	2.8	1.1	11.1	-97179.988	44028.143	91.173
687	I18	Ⅴ	器	刮片	直背		3.7	3.4	1.8	7.4	-97287.807	43990.018	92.328
786	K13	Ⅴ	器	刮片	直背		2.6	1.8	0.5	1.8	-97291.424	44092.782	92.473
788	J13	Ⅴ	器	刮片	直背		3.6	2.2	0.5	4.1	-97293.618	44091.240	92.538
866	J19	Ⅴ	器	刮片	直背		3.4	3.2	1.5	16.8	-97289.697	44094.487	92.445
879	K19	Ⅴ	器	刮片	直背		6.2	3.7	0.9	13.7	-97265.474	44035.284	92.090
871	K19	Ⅴ	器	刮片	直背		7.2	3.0	1.2	23.4	-97284.469	44034.523	92.140
873	K19	Ⅴ	器	刮片	直背		3.2	4.5	1.1	23.4	-97262.139	44038.440	92.137
883	J19	Ⅴ	器	刮片	直背		1.7	1.2	0.7	1.4	-97289.127	44096.435	92.321
1045	J14	Ⅴ	器	刮片	直背		9.8	5.5	1.5	68.5	-97211.163	44093.174	92.692
1046	J14	Ⅴ	器	刮片	直背		3.4	2.8	0.7	5.4	-97213.217	44090.419	92.679
1049	J14	Ⅴ	器	刮片	直背		3.6	4.0	1.7	25.2	-97264.831	44034.229	92.110
1129	K13	Ⅴ	器	刮片	直背		3.4	1.8	0.9	3.8	-97293.694	44035.134	92.020
1136	K13	Ⅴ	器	刮片	直背		2.7	1.6	0.4	1.8	-97293.827	44035.035	92.447
1132	K13	Ⅴ	器	刮片	直背		2.0	1.5	0.2	2.1	-97293.261	44034.995	92.263
1133	K13	Ⅴ	器	刮片	直背		2.3	0.9	0.4	0.8	-97294.289	44033.647	92.471
1134	K13	Ⅴ	器	刮片	直背		2.1	1.3	0.3	0.8	-97294.293	44033.628	92.471
1135	K13	Ⅴ	器	刮片	直背		2.7	1.4	0.4	2.9	-97294.296	44032.655	92.255

Ⅴ層接合

第50表 後期旧石器時代中期 石器計測表(実測外) (13)

1136	K12	Ⅴ	竪石	刮片	頁岩	3.1	1.9	0.9	2.7	-9720.211	44012.647	95.577
1137	K15	Ⅴ	竪石	刮片	頁岩	3.7	2.7	0.6	3.6	-9720.493	44012.727	95.665
1221	H7	Ⅴ	竪石	刮片	頁岩	1.9	1.8	0.5	1.7	-9724.028	43994.542	93.044
1222	H7	Ⅴ	竪石	刮片	頁岩	2.0	1.2	0.9	1.3	-9724.109	43994.503	93.015
1264	164	Ⅴ	竪石	刮片	頁岩	3.5	4.7	1.7	25.0	-9721.351	43994.482	93.046
1267	164	Ⅴ	竪石	刮片	頁岩	3.9	2.9	0.9	7.0	-9721.293	43996.305	92.979
1269	164	Ⅴ	竪石	刮片	頁岩	2.5	1.7	0.5	3.7	-9721.479	43996.926	93.737
1295	H7	Ⅴ	竪石	刮片	頁岩	2.5	1.9	0.6	3.3	-9724.713	43992.189	93.037
1298	H7	Ⅴ	竪石	刮片	頁岩	3.4	1.7	1.2	3.6	-9721.771	44008.902	95.590
1303	H9	Ⅴ	竪石	刮片	頁岩	2.1	3.3	1.6	37.1	-9726.177	43991.482	93.079
1305	H9	Ⅴ	竪石	刮片	頁岩	5.5	4.5	1.1	18.7	-9726.346	43990.477	93.919
65	N11	Ⅴ	竪石	刮片	黒曜石	0.9	0.7	0.1	0.3	-9721.673	44010.093	90.048
100	N12	Ⅴ	竪石	刮片	黒曜石	0.9	0.6	0.4	0.1	-97194.151	44015.217	95.784
198	L10	Ⅴ	竪石	刮片	黒曜石	1.1	0.3	0.1	0.1	-9718.397	44022.906	91.551
792	H4	Ⅴ	竪石	刮片	黒曜石	1.0	0.7	0.2	0.1	-97218.875	43992.370	93.083
1017	J14	Ⅴ	竪石	刮片	黒曜石	1.0	0.9	0.2	0.1	-97210.592	43991.122	93.643
1121	K15	Ⅴ	竪石	刮片	黒曜石	1.7	1.3	0.5	0.9	-97221.179	44018.445	91.998
1122	K19	Ⅴ	竪石	刮片	黒曜石	1.8	1.1	1.0	2.5	-97222.867	44015.809	93.120
1123	K19	Ⅴ	竪石	刮片	黒曜石	1.6	1.3	0.8	1.1	-97221.091	44015.637	93.095
1142	K14	Ⅴ	竪石	刮片	黒曜石	1.7	1.7	0.3	0.2	-97217.066	44017.781	93.255
1145	K14	Ⅴ	竪石	刮片	黒曜石	1.7	1.3	0.5	1.0	-97219.367	44012.843	93.619
1283	K19	Ⅴ	竪石	刮片	黒曜石	0.5	0.9	0.2	0.1	-97222.489	44012.437	93.115
1284	K19	Ⅴ	竪石	刮片	黒曜石	1.0	0.6	0.2	0.1	-97221.878	44014.270	93.014
1286	K19	Ⅴ	竪石	刮片	黒曜石	1.3	1.0	0.2	0.2	-97221.430	44011.769	93.190
1287	K19	Ⅴ	竪石	刮片	黒曜石	1.0	0.6	0.2	0.1	-97221.295	44011.332	92.131
1288	K14	Ⅴ	竪石	刮片	黒曜石	0.8	0.5	0.3	0.1	-97214.739	44012.180	93.092
1289	K14	Ⅴ	竪石	刮片	黒曜石	0.6	0.5	0.3	0.1	-97214.492	44011.139	93.181
1290	K14	Ⅴ	竪石	刮片	黒曜石	0.8	0.8	0.2	0.1	-97213.542	44011.399	93.178
397	N12	Ⅴ	竪石	刮片	黒曜石	1.7	1.6	0.1	0.7	-97192.021	44008.710	90.593
314	K14	Ⅴ	竪石	刮片	黒曜石	2.0	1.3	0.3	1.0	-97219.879	44012.909	93.438
1150	K19	Ⅴ	竪石	刮片	黒曜石	1.6	1.3	1.1	2.5	-97221.665	44010.600	93.592
1155	K19	Ⅴ	竪石	刮片	黒曜石	1.4	1.3	0.4	1.2	-97227.013	44013.682	92.489
1281	K19	Ⅴ	竪石	刮片	黒曜石	1.9	1.9	0.9	1.6	-97223.528	44010.486	92.164
1289	H17	Ⅴ	竪石	刮片	黒曜石	2.1	1.8	1.0	3.6	-97241.406	43995.517	93.542
1137	K19	Ⅴ	竪石	刮片	砂岩	8.1	4.9	2.5	136.5	-97204.992	44014.661	93.475
1151	K19	Ⅴ	竪石	刮片	石英	1.7	1.2	0.4	0.6	-97220.567	44010.039	92.372
1261	164	Ⅴ	竪石	刮片	チャームI	1.9	1.1	0.2	0.7	-97218.327	43995.232	93.972
1262	164	Ⅴ	竪石	刮片	チャームII	1.1	1.0	0.2	0.2	-97219.416	43994.524	93.047
1263	164	Ⅴ	竪石	刮片	チャームIII	1.3	0.9	0.2	0.2	-97218.296	43994.787	92.928
379	K12	Ⅴ	竪石	刮片	チャームIV	1.8	1.3	0.1	1.3	-97190.025	44017.273	91.631
81	K19	Ⅴ	竪石	刮片	流紋岩Ia	3.4	3.1	1.1	10.8	-97200.967	44012.675	93.300
311	K12	Ⅴ	竪石	刮片	流紋岩Ib	1.9	1.6	0.6	1.6	-97198.638	44014.373	91.878
199	L10	Ⅴ	竪石	刮片	流紋岩Ic	1.0	0.6	0.2	0.1	-97117.137	44023.217	91.320
1297	H7	Ⅴ	竪石	刮片	流紋岩Ic	1.4	1.0	0.2	0.2	-97246.523	43994.497	93.036
873	K19	Ⅴ	竪石	刮片	流紋岩Ic	0.6	3.7	1.6	38.0	-97264.696	44017.586	92.192
1154	K19	Ⅴ	竪石	刮片	流紋岩II	3.7	2.4	1.6	7.0	-97226.031	44011.965	92.575
67	N14	Ⅴ	竪石	刮片	流紋岩III	3.5	1.3	1.1	9.7	-97211.093	44011.790	91.036
793	J12	Ⅴ	竪石	刮片	流紋岩III	3.1	3.1	1.4	4.4	-97200.373	44052.282	92.665
802	J18	Ⅴ	竪石	刮片	流紋岩III	3.4	3.0	0.4	3.9	-97257.585	44009.321	92.907
1278	H7	Ⅴ	竪石	刮片	流紋岩III	3.0	2.7	1.2	5.6	-97348.612	43999.485	92.945
1280	H7	Ⅴ	竪石	刮片	流紋岩III	1.9	1.6	0.6	1.6	-97244.115	43996.420	92.937
1264	H9	Ⅴ	竪石	刮片	流紋岩IV	4.7	3.7	1.4	15.9	-97261.429	43991.273	93.077
1148	K19	Ⅴ	竪石	刮片	流紋岩YB	1.4	0.9	0.2	0.2	-97220.605	44012.776	92.664
1212	K14	Ⅴ	竪石	刮片	流紋岩YB	2.1	1.5	0.5	1.0	-97219.473	44015.792	91.982
310	K12	Ⅴ	竪石	刮片	流紋岩YB	1.6	1.0	0.4	0.5	-97199.198	44014.389	91.868
1147	K19	Ⅴ	竪石	刮片	流紋岩YB	4.3	3.1	1.0	13.7	-97220.553	44013.222	93.343
1149	K19	Ⅴ	竪石	刮片	流紋岩YB	3.0	2.4	0.8	2.5	-97222.489	44012.170	92.445
1152	J15	Ⅴ	竪石	刮片	流紋岩YB	1.6	1.1	0.4	0.6	-97221.253	44009.901	92.568
1158	K19	Ⅴ	竪石	刮片	流紋岩YC	1.4	0.7	0.2	0.2	-97228.581	44012.182	92.444
1153	K19	Ⅴ	竪石	刮片	流紋岩YC	3.0	3.1	1.2	12.4	-97225.862	44011.975	92.585
1156	K19	Ⅴ	竪石	刮片	流紋岩YC	3.4	2.6	1.4	13.7	-97228.691	44014.103	92.471
1294	H7	Ⅴ	竪石	刮片	流紋岩YC	2.6	1.7	0.8	2.8	-97246.538	43995.184	93.086
1262	J10	Ⅴ	竪石	刮片	流紋岩YC	20.4	13.7	5.3	716.2	-97229.136	43992.433	93.072
300	H11	Ⅴ	竪石	刮片	流紋岩YC	1.0	0.7	0.5	0.1	-97188.970	44009.315	91.920
64	N11	Ⅴ	竪石	刮片	流紋岩YC	0.2	4.4	1.5	41.6	-97192.428	44045.846	93.665
68	N14	Ⅴ	竪石	刮片	流紋岩YC	1.6	1.3	0.6	1.3	-97212.020	44011.778	91.012
69	N14	Ⅴ	竪石	刮片	流紋岩YC	1.2	1.3	0.4	1.1	-97212.401	44011.796	90.978

第51表 後期旧石器時代Ⅲ期 石器計測表(実測例) (14)

70	N14	Ⅴ	石製の石片	側片	0.5	1.0	0.4	1.2	97212.677	44041.651	90.991
72	N14	Ⅴ	石製の石片	側片	3.0	1.0	0.7	3.0	97214.028	44041.813	91.077
500	L10	Ⅴ	石製の石片	側片	10.0	6.0	3.0	241.0	97179.817	44022.114	91.420
646	O11	Ⅴ	石製の石片	側片	8.0	6.1	2.7	177.0	97187.360	44057.511	90.312
682	O19	Ⅴ	石製の石片	側片	3.0	3.1	1.2	17.0	97200.645	43976.885	93.644
690	H7	Ⅴ	石製の石片	側片	5.0	2.0	0.9	6.7	97240.300	43993.050	93.206
767	J13	Ⅴ	石製の石片	側片	2.7	1.0	0.6	2.8	97202.299	44002.336	92.514
790	H4	Ⅴ	石製の石片	側片	4.2	2.2	1.2	19.1	97212.222	43996.136	92.896
791	H4	Ⅴ	石製の石片	側片	4.0	2.0	1.2	28.1	97212.673	43995.786	92.905
809	K10	Ⅴ	石製の石片	側片	5.2	2.0	1.2	30.1	97267.123	44013.262	92.144
881	J10	Ⅴ	石製の石片	側片	2.0	0.8	0.4	8.3	97260.333	44004.422	92.529
888	K17	Ⅴ	石製の石片	側片	4.7	4.0	1.2	31.0	97245.482	44010.836	92.734
1037	K10	Ⅴ	石製の石片	側片	2.2	1.0	0.4	1.0	97266.283	44015.202	92.072
1124	K12	Ⅴ	石製の石片	側片	2.0	1.0	0.7	2.0	97202.818	44014.051	92.556
1139	K13	Ⅴ	石製の石片	側片	2.7	1.0	0.6	2.0	97267.999	44011.267	92.604
1139	K10	Ⅴ	石製の石片	側片	14.0	8.7	6.3	530.1	97259.179	44012.295	92.450
1160	L10	Ⅴ	石製の石片	側片	12.0	10.0	2.0	307.7	97209.963	44020.418	92.195
1220	H7	Ⅴ	石製の石片	側片	10.0	5.0	2.0	91.0	97244.297	43994.300	90.232
1224	H7	Ⅴ	石製の石片	側片	3.0	3.1	1.4	16.9	97443.527	43991.312	92.207
1273	J13	Ⅴ	石製の石片	側片	2.0	1.7	0.4	1.0	97207.428	44005.036	92.423
1274	J13	Ⅴ	石製の石片	側片	2.4	1.7	0.5	1.0	97208.321	44005.491	92.226
1275	J13	Ⅴ	石製の石片	側片	2.0	1.4	0.4	0.9	97208.529	44005.665	92.261
1276	H9	Ⅴ	石製の石片	側片	7.2	3.1	1.1	22.1	97264.424	43995.208	92.844
1310	J13	Ⅴ	石製の石片	側片	8.1	2.7	2.0	61.7	97203.428	44008.180	92.281
1319	L10	Ⅴ	石製の石片	側片	2.2	4.4	2.1	15.8	97222.204	44028.491	91.403
1320	M16	Ⅴ	石製の石片	側片	6.2	2.0	1.2	14.8	97221.770	44017.873	91.240

第53表 後期旧石器時代前期 石器計測表(実測外)(2)

品番	種別	用途	材料	形状	寸法	重量	備考	出土地	年代		
737	L17	石片	燧石	片状	7.9	1.6	0.4	0.9	-97246.149	44020.199	92.142
738	L16	石片	燧石	片状	5.5	0.9	0.3	0.5	-97211.783	44026.895	91.908
739	L16	石片	燧石	片状	8.5	4.1	2.7	41.5	-97235.279	44027.176	91.921
740	M10	石片	燧石	片状	3.5	1.9	1.0	0.8	-97230.270	44031.060	91.798
741	M10	石片	燧石	片状	3.5	1.7	0.9	0.6	-97230.265	44038.311	91.803
742	L16	石片	燧石	片状	3.1	0.9	0.3	0.3	-97230.248	44038.466	91.812
743	L16	石片	燧石	片状	3.0	2.0	1.1	0.8	-97235.998	44037.182	91.812
744	M10	石片	燧石	片状	3.5	1.8	0.9	0.5	-97235.268	44035.939	91.810
745	L16	石片	燧石	片状	3.6	1.7	0.9	1.2	-97237.201	44028.911	91.806
746	M10	石片	燧石	片状	3.9	1.8	0.9	0.5	-97236.268	44036.939	91.810
747	L16	石片	燧石	片状	3.2	2.2	1.2	0.8	-97236.767	44025.311	91.813
748	L16	石片	燧石	片状	3.3	1.1	0.3	1.6	-97236.033	44029.878	91.813
749	L16	石片	燧石	片状	3.4	1.8	0.9	0.4	-97232.136	44022.087	91.818
750	L16	石片	燧石	片状	3.3	2.6	1.4	10.1	-97237.244	44022.416	91.801
751	L16	石片	燧石	片状	3.5	1.1	0.3	0.8	-97236.292	44028.999	91.801
752	M10	石片	燧石	片状	3.7	1.9	0.9	0.6	-97236.032	44034.032	91.712
753	M10	石片	燧石	片状	3.6	1.8	0.9	0.6	-97236.472	44031.636	91.797
754	M10	石片	燧石	片状	3.4	1.1	0.6	1.5	-97237.437	44031.769	91.797
755	M10	石片	燧石	片状	3.5	1.3	0.6	0.5	-97236.135	44029.627	91.805
756	M10	石片	燧石	片状	3.6	1.4	0.7	0.6	-97236.437	44029.048	91.791
757	M10	石片	燧石	片状	3.6	1.4	0.6	0.6	-97236.996	44029.239	91.821
758	L16	石片	燧石	片状	2.6	1.4	0.9	0.8	-97236.072	44033.178	91.808
759	L16	石片	燧石	片状	4.4	3.1	1.6	18.4	-97236.099	44026.178	91.808
760	L16	石片	燧石	片状	4.4	3.0	1.6	20.4	-97235.899	44026.178	91.808
761	J14	石片	燧石	片状	1.8	0.6	0.3	0.3	-97211.011	44033.313	92.190
762	K13	石片	燧石	片状	3.2	1.7	0.9	2.6	-97290.120	44031.631	92.111
763	K18	石片	燧石	片状	3.8	2.4	1.3	7.3	-97233.671	44030.031	92.111
764	K18	石片	燧石	片状	2.3	1.8	1.0	3.3	-97233.161	44025.044	92.112
765	K18	石片	燧石	片状	2.6	1.7	0.9	1.6	-97234.780	44029.044	92.112
766	L13	石片	燧石	片状	2.6	1.2	0.7	1.6	-97234.521	44029.044	92.098
767	L13	石片	燧石	片状	2.5	1.2	0.7	1.6	-97234.830	44019.030	92.047
768	K13	石片	燧石	片状	2.4	1.2	0.7	1.6	-97248.713	44018.763	92.023
769	J13	石片	燧石	片状	3.1	2.4	0.9	5.8	-97264.507	44009.729	92.034
770	J13	石片	燧石	片状	3.1	2.4	0.9	5.8	-97249.896	44005.616	92.072
771	K18	石片	燧石	片状	2.5	1.8	0.7	1.6	-97232.334	44013.623	92.032
772	K18	石片	燧石	片状	2.8	1.7	0.9	3.4	-97234.780	44007.261	92.073
773	M10	石片	燧石	片状	3.5	1.3	0.6	0.6	-97179.992	44006.138	91.817
774	J16	石片	燧石	片状	3.4	1.8	0.7	0.4	-97235.522	44001.105	92.013
775	K14	石片	燧石	片状	3.7	1.9	0.7	0.7	-97211.694	44018.273	91.761
776	M10	石片	燧石	片状	3.2	1.6	0.6	0.4	-97178.738	44009.949	91.705
777	J12	石片	燧石	片状	3.5	1.8	0.9	3.9	-97186.033	44008.830	92.032
778	J12	石片	燧石	片状	3.9	1.4	0.7	0.5	-97246.096	44007.323	92.046
779	J12	石片	燧石	片状	2.5	2.1	0.9	8.4	-97290.677	44007.077	92.071
780	J12	石片	燧石	片状	2.5	1.8	0.9	1.5	-97249.403	44004.885	92.774
781	K14	石片	燧石	片状	3.6	1.4	0.7	0.7	-97246.155	44011.611	92.522
782	J14	石片	燧石	片状	3.8	2.1	0.9	0.7	-97241.121	44004.690	92.022
783	J12	石片	燧石	片状	3.1	1.1	0.4	0.8	-97233.240	44009.728	92.056
784	J12	石片	燧石	片状	4.4	3.1	1.7	17.8	-97280.213	44003.205	92.055
785	K13	石片	燧石	片状	2.6	1.8	0.7	1.6	-97241.322	44011.266	92.034
786	J12	石片	燧石	片状	3.1	1.1	0.3	0.3	-97236.963	44006.132	92.780
787	J18	石片	燧石	片状	3.7	2.8	1.3	11.9	-97227.330	44004.327	92.967
788	J14	石片	燧石	片状	2.6	2.2	0.7	1.7	-97219.491	44009.967	92.611
789	L13	石片	燧石	片状	3.3	2.7	1.3	6.3	-97240.479	44026.351	91.977
790	L13	石片	燧石	片状	2.8	1.5	0.7	0.7	-97242.615	44025.111	91.949
791	L13	石片	燧石	片状	3.4	2.0	0.7	1.4	-97243.721	44024.138	92.000
792	K18	石片	燧石	片状	3.6	2.7	0.9	2.4	-97280.790	44015.603	92.518
793	L13	石片	燧石	片状	4.2	3.0	1.3	18.4	-97215.201	44009.273	91.851
794	J18	石片	燧石	片状	2.7	1.6	0.6	1.8	-97280.226	44009.474	92.473
795	M10	石片	燧石	片状	4.6	2.8	0.9	8.3	-97211.856	44006.803	91.737
796	L13	石片	燧石	片状	4.6	4.3	1.4	20.2	-97289.551	44009.465	92.246
797	M11	石片	燧石	片状	3.6	2.7	0.7	4.4	-97186.337	44022.041	91.512
798	L13	石片	燧石	片状	2.4	1.6	0.7	2.2	-97242.023	44029.338	91.828
799	K13	石片	燧石	片状	2.6	1.3	0.7	1.6	-97246.886	44021.920	92.578
800	K12	石片	燧石	片状	3.6	1.4	0.6	1.4	-97287.242	44012.025	92.243
801	K12	石片	燧石	片状	3.6	2.9	1.1	12.3	-97287.076	44013.241	92.279
802	K13	石片	燧石	片状	2.5	1.7	0.7	1.8	-97287.374	44013.858	92.282
803	K18	石片	燧石	片状	3.0	1.9	0.9	0.6	-97285.211	44011.899	92.543
804	J12	石片	燧石	片状	2.3	2.0	0.4	1.8	-97195.713	44006.831	92.345
805	K18	石片	燧石	片状	3.7	4.4	1.7	46.0	-97283.084	44015.998	92.363
806	L13	石片	燧石	片状	4.6	2.7	1.2	19.8	-97242.510	44024.374	91.977
807	L18	石片	燧石	片状	8.3	5.8	1.9	40.4	-97246.302	44021.607	92.080
808	K12	石片	燧石	片状	3.8	1.6	0.4	1.8	-97254.736	44017.620	92.293
809	K18	石片	燧石	片状	3.4	2.3	0.9	4.0	-97233.787	44001.688	93.259



後期旧石器時代Ⅱ期遺構検出状況



後期旧石器時代Ⅱ期礫群 (S I 16)



後期旧石器時代Ⅱ期礫群 (S I 17)



後期旧石器時代Ⅱ期礫群 (S I 18)



後期旧石器時代Ⅱ期礫群 (S I 15)



後期旧石器時代Ⅱ期礫群 (S I 19)



S I 15下部断面



S I 19下部断面



後期旧石器時代Ⅱ期礫群 (S I 21)



後期旧石器時代Ⅱ期礫群 (S I 23)



後期旧石器時代Ⅱ期 石器ブロック



後期旧石器時代Ⅲ期 礫群・石器ブロック



後期旧石器時代Ⅲ期礫群 (S I 1)



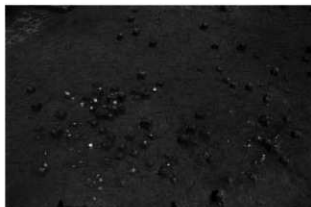
後期旧石器時代Ⅲ期礫群 (S I 8)



後期旧石器時代Ⅲ期礫群 (S I 9)



後期旧石器時代Ⅲ期礫群 (S I 10)



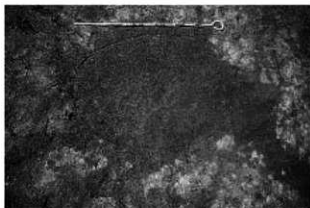
後期旧石器時代Ⅲ期礫群 (S I 12)



後期旧石器時代Ⅲ期礫群 (S I 14)



縄文時代早期土坑 (S C 1)



縄文時代早期土坑検出状況 (S C 119)



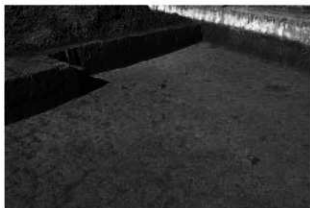
縄文時代早期土坑調査状況



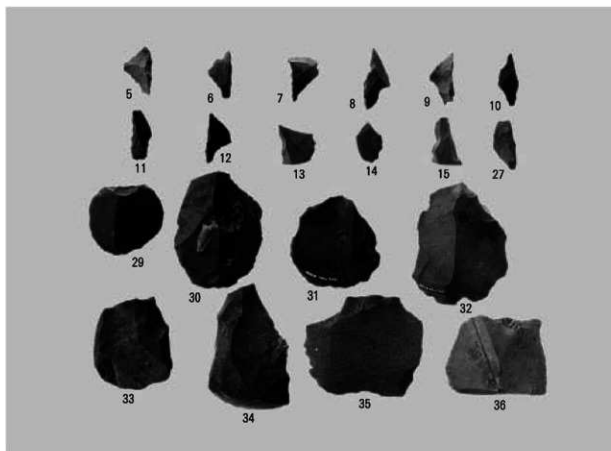
縄文時代早期二段掘り土坑 (S C 21断面)



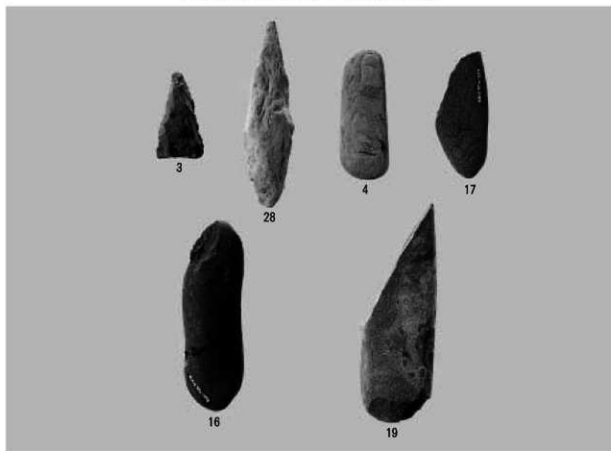
縄文時代早期二段掘り土坑完掘状況 (S C 19)



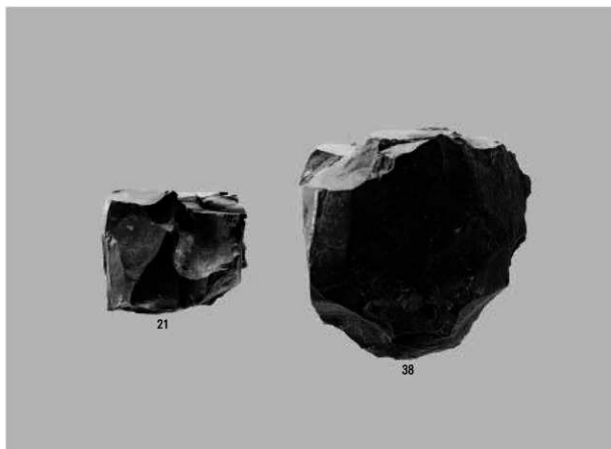
後期旧石器時代Ⅰ期礫群 (S I 6)



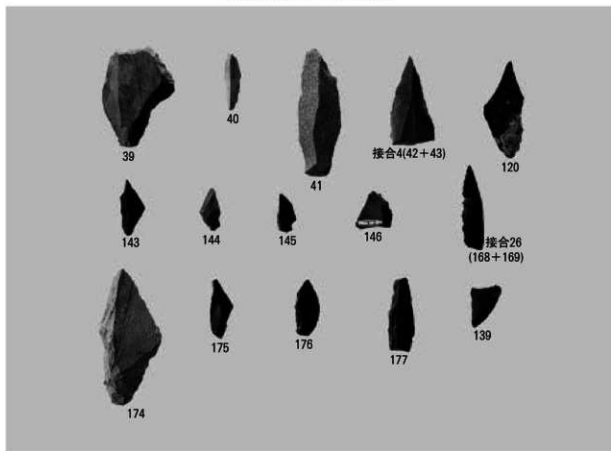
後期旧石器時代Ⅱ期（ナイフ形石器、搔器）



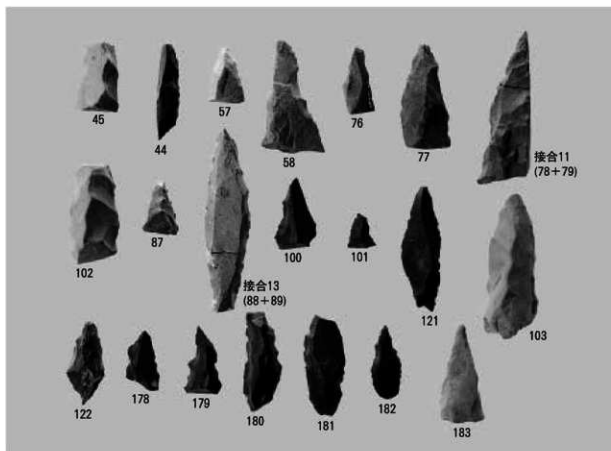
後期旧石器時代Ⅱ期（角錐状石器、敲石）



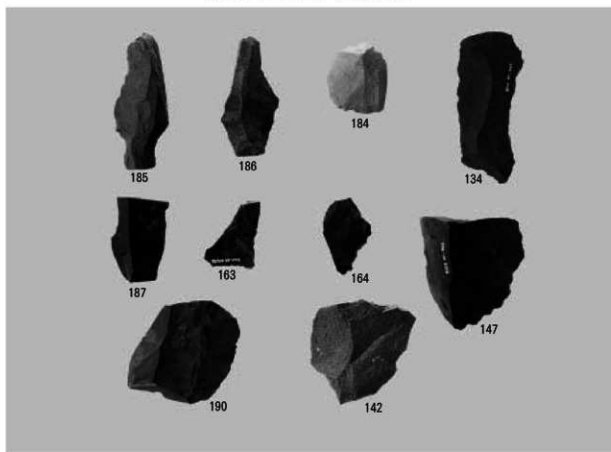
後期旧石器時代Ⅱ期（石核）



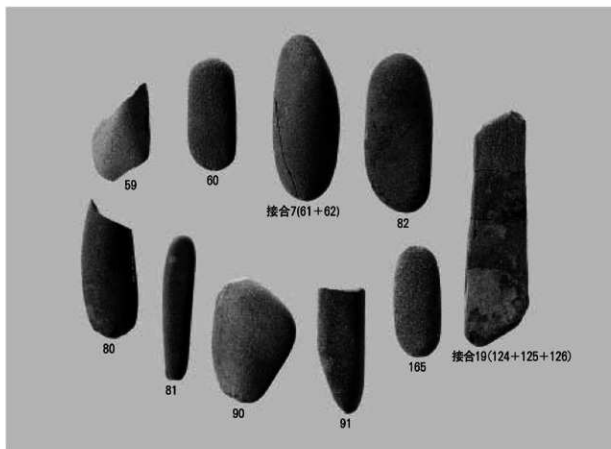
後期旧石器時代Ⅲ期（ナイフ形石器、台形石器）



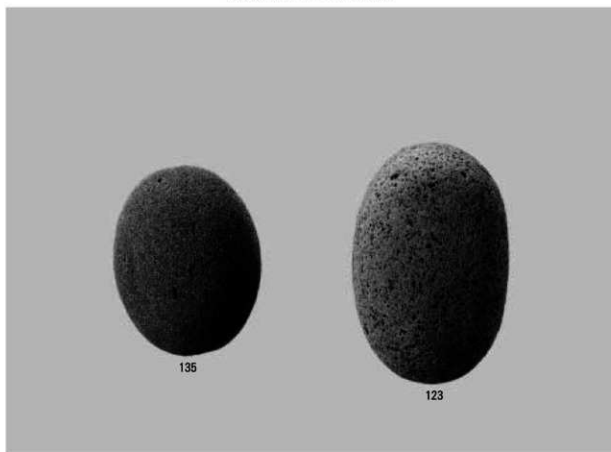
後期旧石器時代Ⅲ期（角錐状石器）



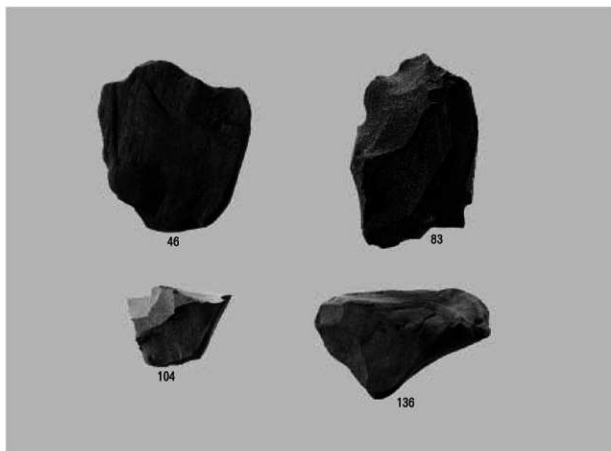
後期旧石器時代Ⅲ期（剥片尖頭器、搔器、削器、彫器、二次加工剥片、使用痕剥片）



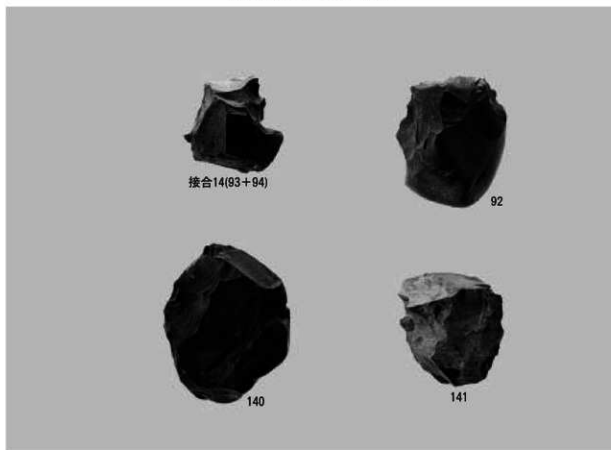
後期旧石器時代Ⅲ期（敲石）



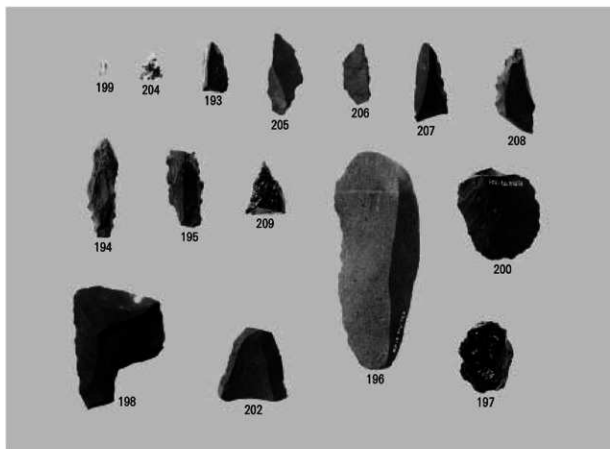
後期旧石器時代Ⅲ期（敲石）



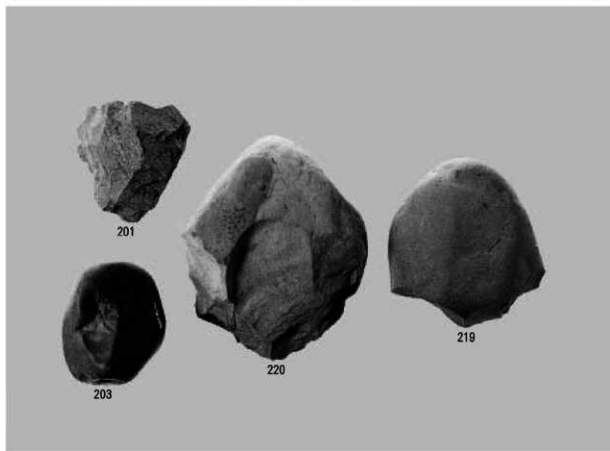
後期旧石器時代Ⅲ期（石核）



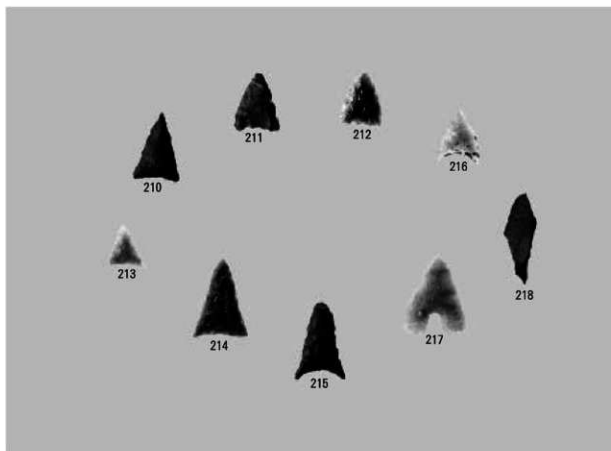
後期旧石器時代Ⅲ期（石核）



後期旧石器時代Ⅳ期（細石刃、石鏃、ナイフ形石器、角錐状石器、削器、搔器、使用痕剥片、石核）



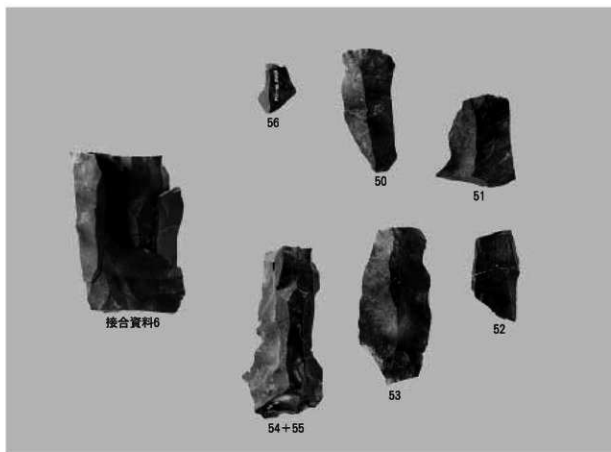
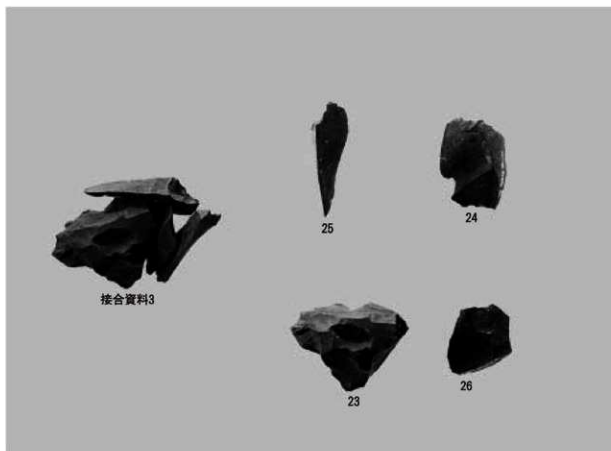
後期旧石器時代Ⅳ期（石核、原石） 縄文時代早期（片面礫器）

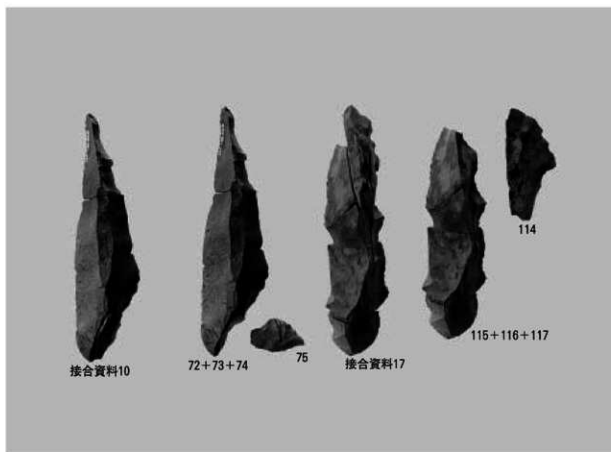
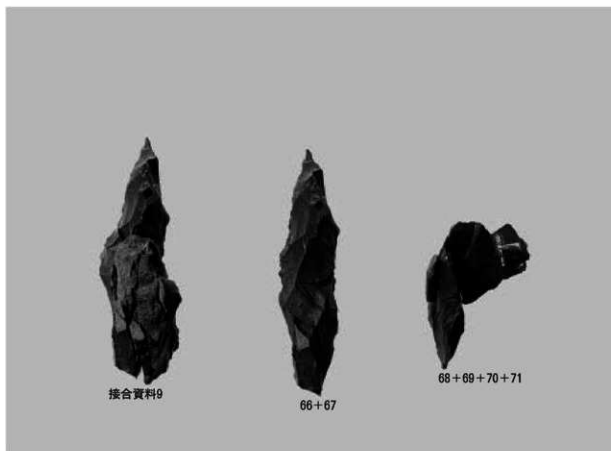


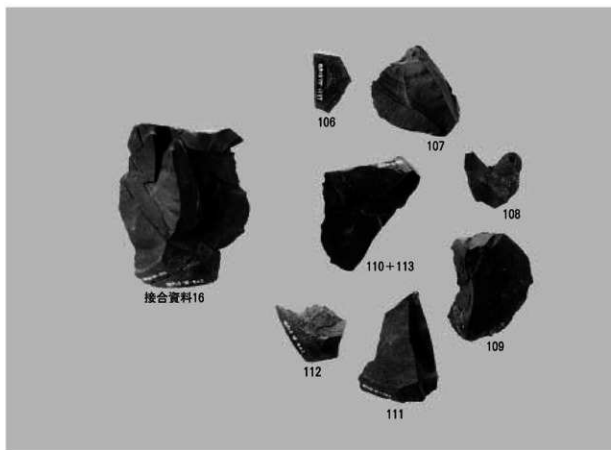
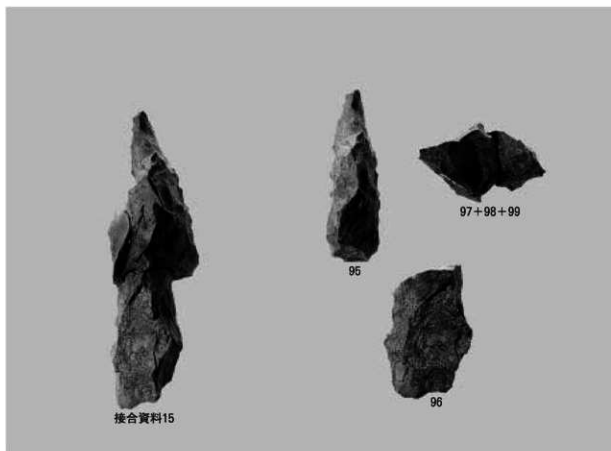
縄文時代早期（石鏃、ナイフ形石器）

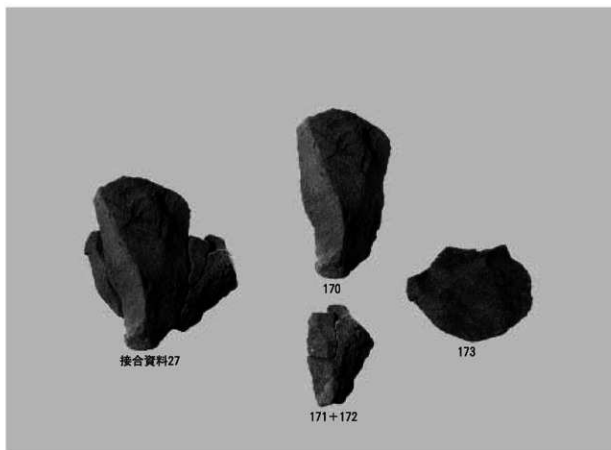


AT下位（敲石、磨石）









報告書抄録

ふりがな	まきうちだい1いせき 4じょうさ							
書名	牧内第1遺跡(四次調査)							
副書名	東九州自動車道(都農~西都間)建設に伴う埋蔵文化財発掘調査報告書							
巻次	11							
シリーズ名	宮崎県埋蔵文化財センター発掘調査報告書							
シリーズ番号	第104集							
執筆・編集担当者名	原田 茂樹							
発行機関	宮崎県埋蔵文化財センター							
所在地	〒880-0212 宮崎都佐上原町大字下那珂4019番地 TEL 0985-36-1171							
発行年月日	2005年3月7日							
ふりがな 所収遺跡名	ふりがな 所在地	コード		北緯	東経	調査期間	調査面積	調査原因
		市町村	遺跡番号					
まきうちだい1いせき 牧内第1遺跡 四次調査	みやざきけん みやざき 児湯郡高鍋町 大字上江 字牧内 6586 6587-1 6587-2	45401		32°07'21"	131°27'53"	2002.9.9 ～ 2003.6.23	4,900㎡	東九州自動車道(都農~西都間)建設に伴う発掘調査
所収遺跡名	種別	主な時代	主な遺構	主な遺物	特記事項			
牧内第1遺跡 四次調査	散布地	後期旧石器時代 縄文時代早期	礫群 23基 石器ブロック 17箇所 土坑 151基	ナイフ形石器・台形石器・角錐状石器・剥片尖頭器・挿器・削器・彫器・磨石・敲石・台石・石核・石鏃・細石刃 石鏃・片面礫器				

宮崎県埋蔵文化財センター発掘調査報告書 第104集

牧内第1遺跡（四次調査）

東九州自動車道（都農～西都間）建設に伴う
埋蔵文化財発掘調査報告書11

2005年3月

編集発行 宮崎県埋蔵文化財センター
〒880-0212 宮崎県宮崎郡位上原町大字下郡阿4019番地
TEL. 0985-30-1171 FAX 0985-72-0660

印刷 有限会社 鯨 豚 社
〒880-8551 宮崎県宮崎市内代町263番地
TEL. 0985-25-1758 FAX 0985-25-7286
