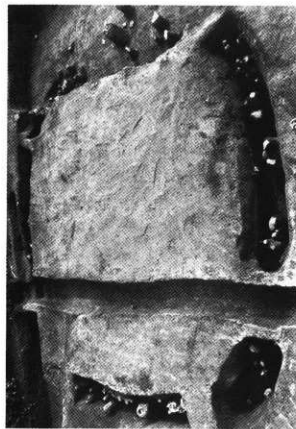




図版81 3号周溝状遺構(空中写真)



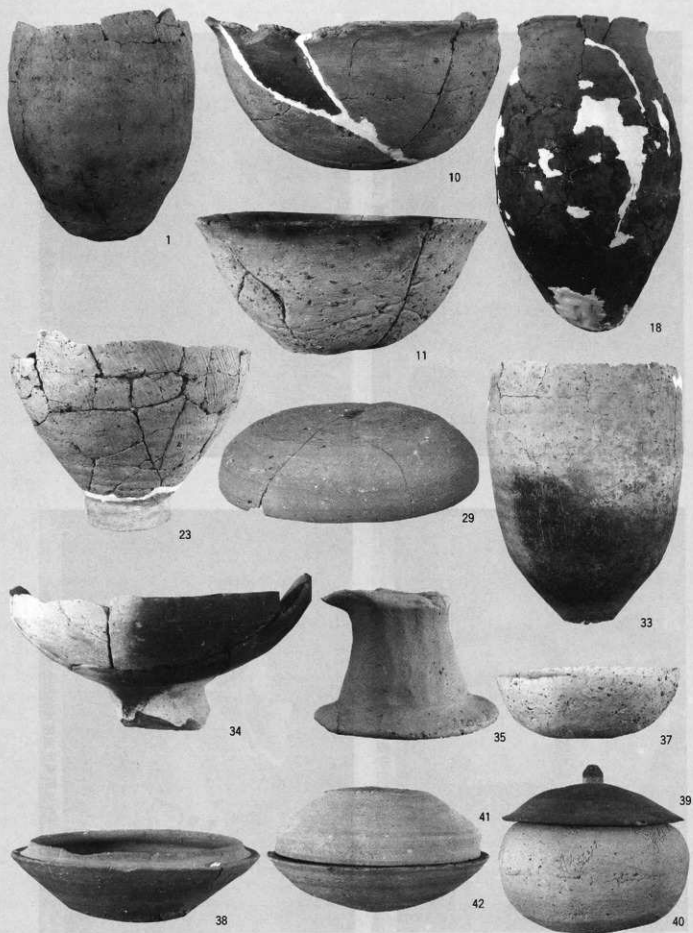
図版82 3号周溝状遺構(北から)



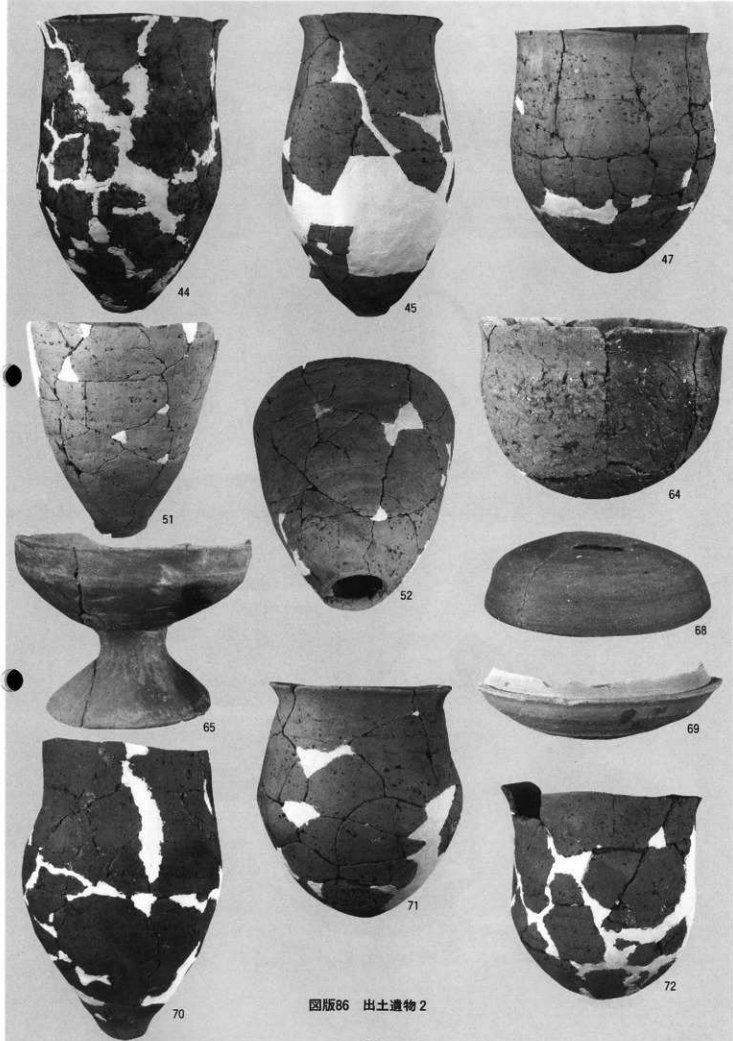
図版83 3号周溝状遺構遺物出土状況(南から)



図版84 3号周溝状遺構遺物出土状況(南から)



图版85 出土遗物 1



图版86 出土遺物 2



87



95



104



110



123



109



126



129



135



132



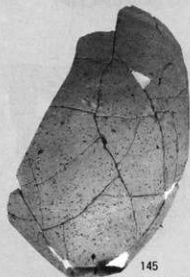
136



133



138



145



146



150

图版87 出土遺物 3



170



172



176



177



178



184



186



212



213



217



226



234

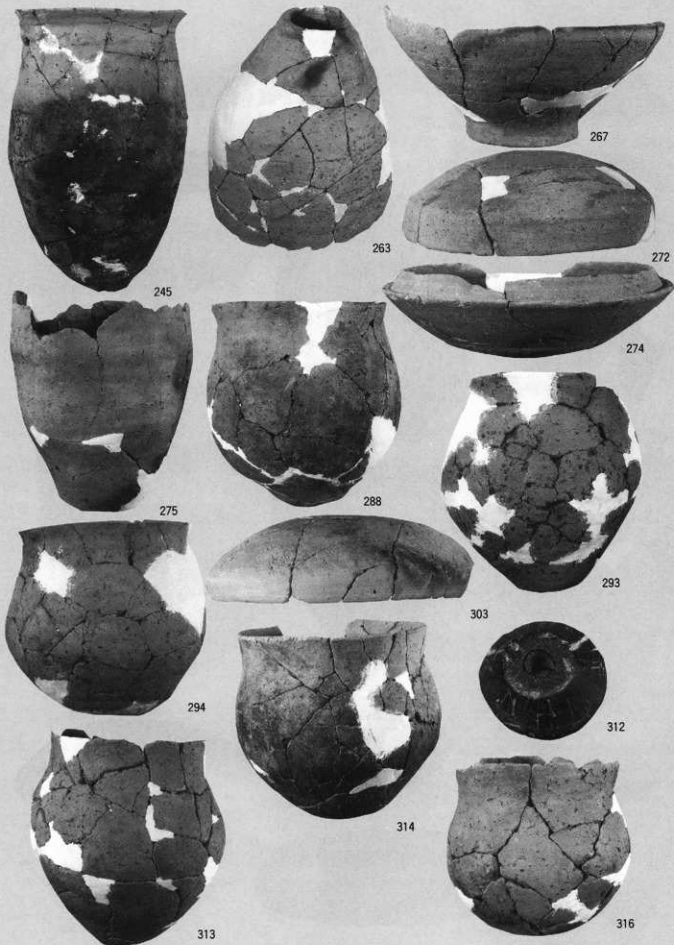


227

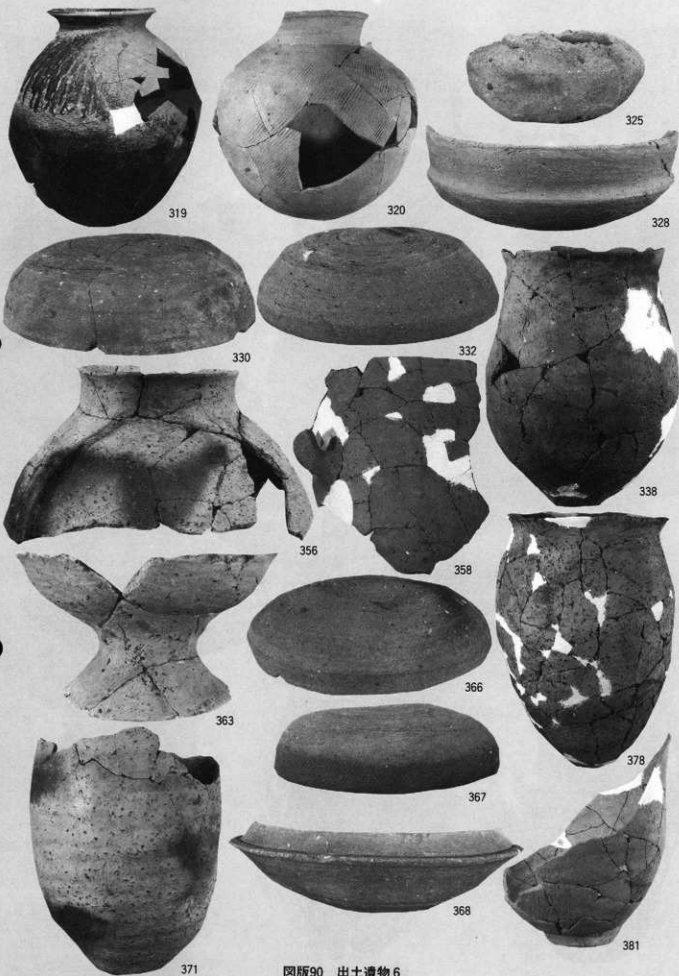


236

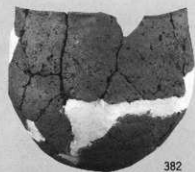
图版88 出土遺物 4



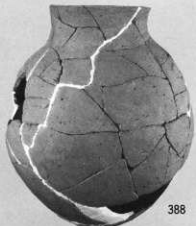
图版89 出土遺物 5



図版90 出土遺物 6



382



388



393



394



395



396



402



397



407



405



406



416



418



425

図版91 出土遺物 7





426



429



446



430



447



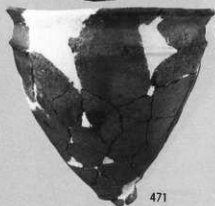
450



454



455



471



474



475



476



477



478



480

479

図版92 出土遺物 8



図版93 出土遺物 9



545



546



548



552



553



554



556



557



562



563



564



569



565



軽石製支脚



土製支脚



1号建物出土遺物



佐土原人形

図版94 出土遺物10

# 報 告 書 抄 録

ふりがな	おおまちいせき							
書名	大町遺跡							
副書名								
巻次								
シリーズ名	宮崎市文化財調査報告書							
シリーズ番号	第33集							
編著者名								
編集機関	宮崎市教育委員会							
所在地	〒880 宮崎県宮崎市橋通西一丁目1番1号 Ⅷ (0985) 25 - 2111							
発行年月日	西暦 1998年3月31日							
ふりがな 所収遺跡名	ふりがな 所在地	コード		北緯	東緯	調査期間	調査面積 (㎡)	調査原因
		市町村	遺跡番号					
大町遺跡	宮崎市吉村町大町					1996. 4. 8 / 1996.10. 2	5,100㎡	宅地造成
所収遺跡名	種別	主な時代	主な遺構	主な遺物	特記事項			
大町遺跡	集落	弥生時代	竪穴住居 2軒 掘立柱建物 3棟 周溝状遺構 溝列	弥生土器(甕、壺)				
		古墳時代 後期(6~7c)	竪穴住居 61軒 竪穴状遺構 6基 7坑 溝状遺構	土師器 (甕、壺、甗、鉢、 碗、高坏、蓋坏) 須恵器 (甕、壺、提瓶、 甗、高坏、蓋坏) 紡錘車				

# 大 町 遺 跡

平成10年 3月

発 行 宮崎市教育局