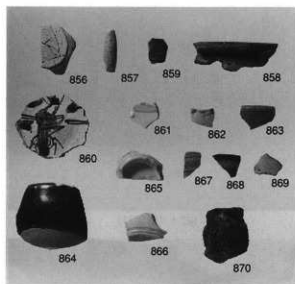
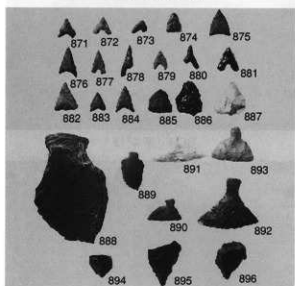


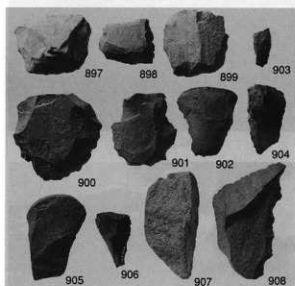
SC 4~6 出土石器



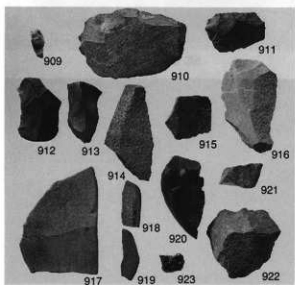
A・B区出土中・近世の遺物



石器① (石鏃・尖頭状石器・石匙・石鏟)



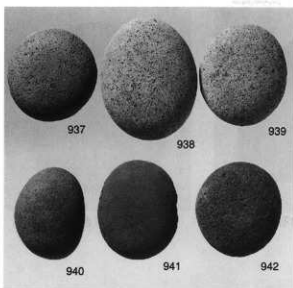
石器② (スクレイパー)



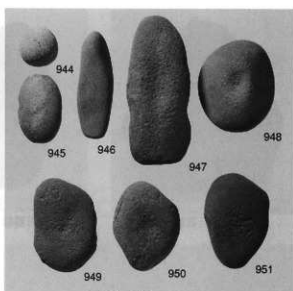
石器③ (楔形石器・二次加工剥片・使用痕剥片・磨製石器・石核)



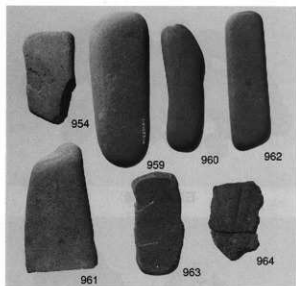
石器④ (礫器・打製石片・磨製石片)



石器⑤ (磨石)



石器⑥ (敲石・凹石)



石器⑦ (砥石)



石器⑧ (石皿)



石器⑨ (砥石)



石器⑩ (石皿)



石器⑪ (石皿)



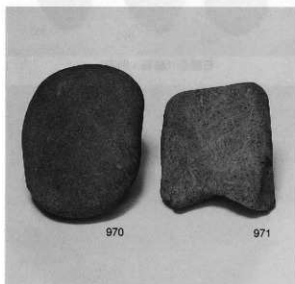
石器⑫ (石皿)



石器⑬ (台石)



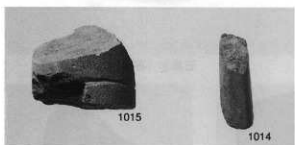
石器⑭ (台石)



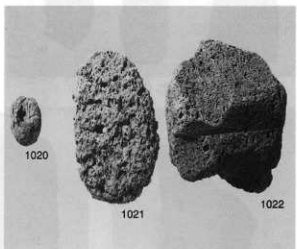
石器⑮ (台石·石皿)



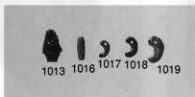
石器⑯ (石鏢)



石器⑰ (石棒)



石器⑱ (砾石製品)



石器⑳ (异形石器·管玉·勾玉)



D・E区透景（南より）



D区SE 8（北より）



D・E区全景（南東より）



D区SE 7（北より）



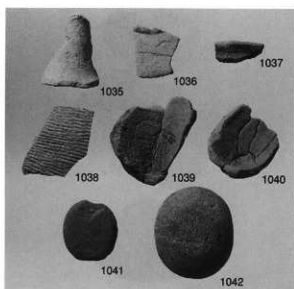
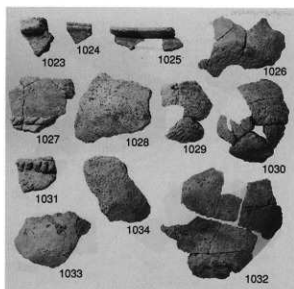
D区SE 8 土層断面（E-E'）



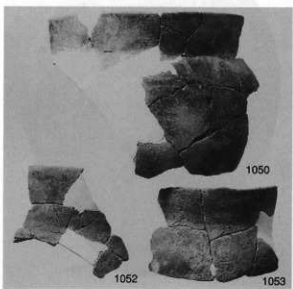
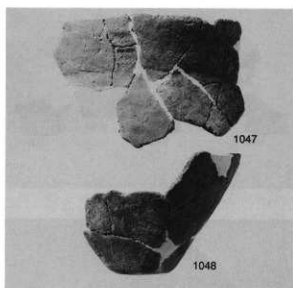
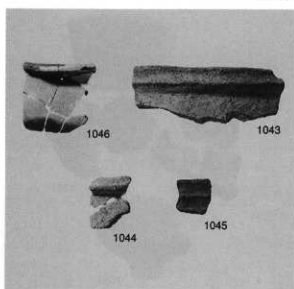
D区作業風景



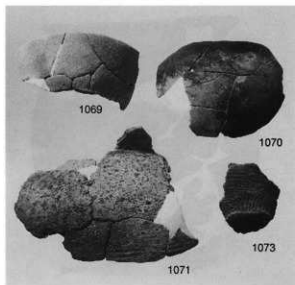
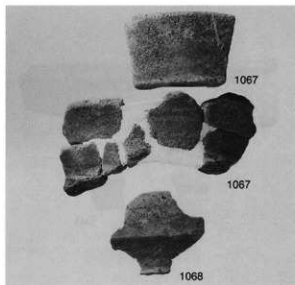
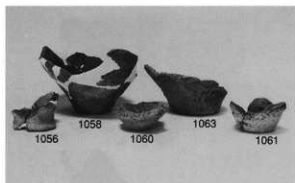
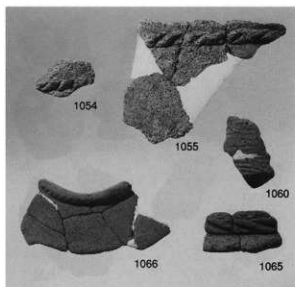
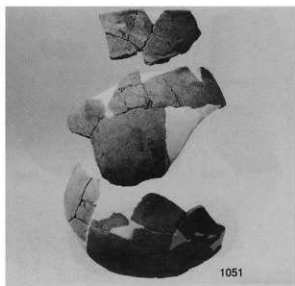
D区SE 8 西側壁遺物出土状況



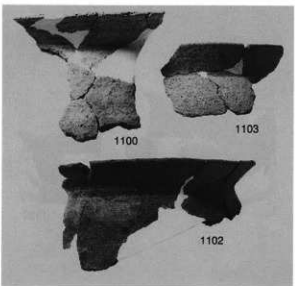
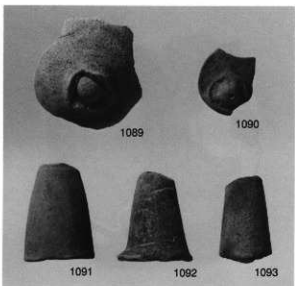
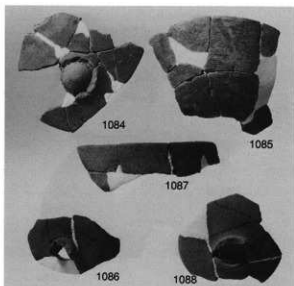
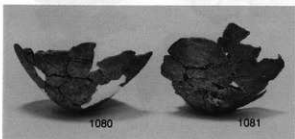
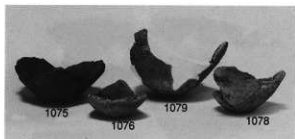
D区 SE 7 出土遺物



D区 SE 8 出土土器

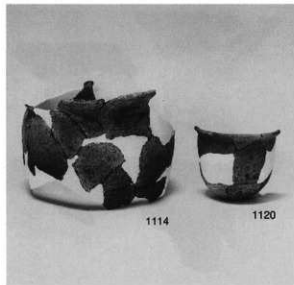
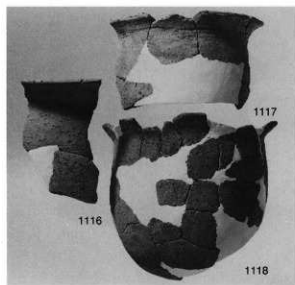
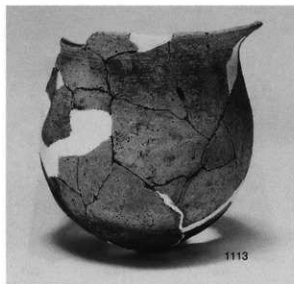
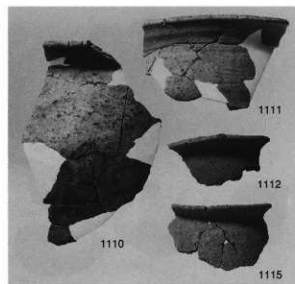
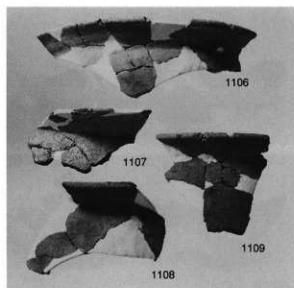
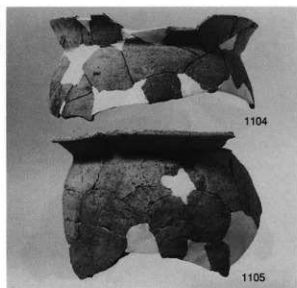


D区SE 8 出土土器

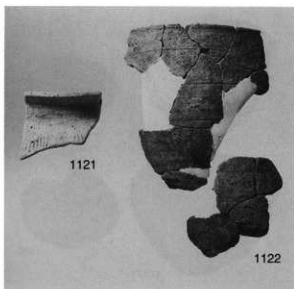
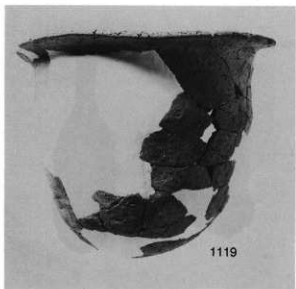


D区SE 8 出土土器

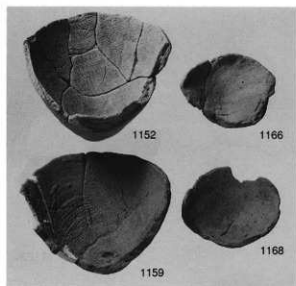




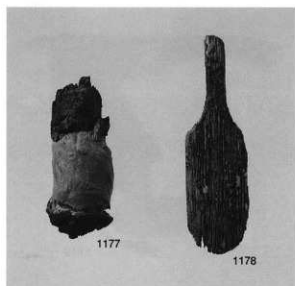
D区SE 0 出土土器



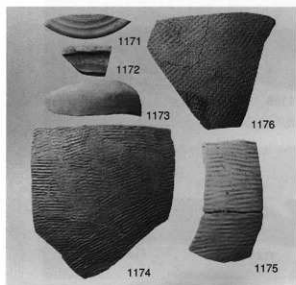
D区 SE 8 出土土器



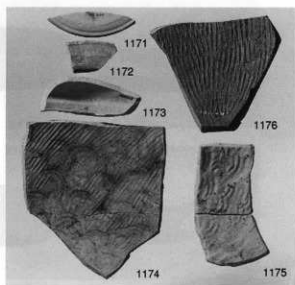
D区 SE 8 出土土器



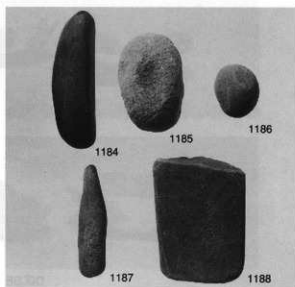
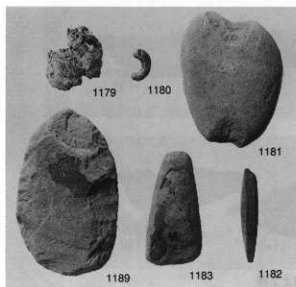
D区 SE 8 出土木製品



(外)



(内)



D区 SE 8 出土遺物



E区中央土層断面（西より）



E区中央土層断面（北より）



E区SZ 1 遺物出土状況



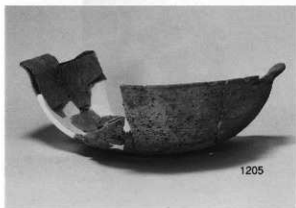
E区SZ 1 土層断面（北西より）



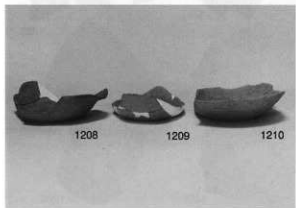
E区SZ 1 遺物出土状況



E区欵状遺構（北西より）



1205

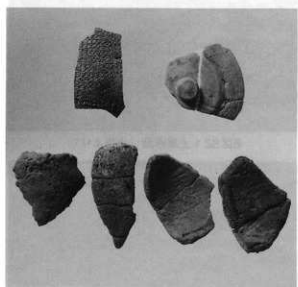
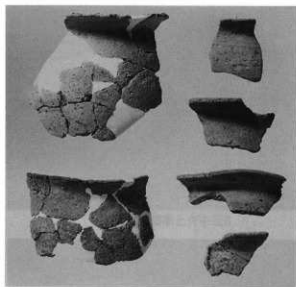
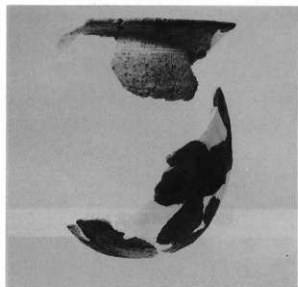


1208

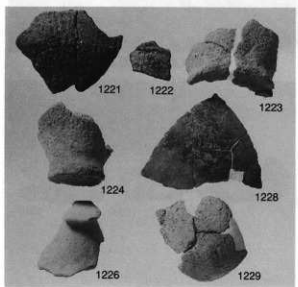
1209

1210

E区SZ 1 出土土器



E区SZ 1 出土遗物



E区包含层出土土器

# 報告書抄録

フリガナ	ミギクスガサコイセキ							
書名	右葛ヶ迫遺跡							
副書名	一般国道220号青島バイパス建設工事に伴う発掘調査報告書							
巻次	第1集							
シリーズ名	宮崎県埋蔵文化財センター発掘調査報告書							
シリーズ番号	第21集							
編集者	日高広人・久木田浩子							
発行機関	宮崎県埋蔵文化財センター							
所在地	〒880-0212 宮崎県宮崎郡佐土原町大字下那珂4019番地							
発行年月日	2000年3月31日							
フリガナ 所収遺跡名	フリガナ 所在地	コード		北緯	東経	調査期間	調査面積	調査原因
		市町村	遺跡番号					
ミギクスガサコイセキ 右葛ヶ迫	ミヤザキケンミヤザキシ 宮崎県宮崎市 オキナブシノウヅ 大字折生迫 アザクラモト 字倉元	45201	7002	31° 47' 44" 付近	131° 28' 00" 付近	19960906 \n 19971102	4,457㎡	青島バイパス建設
種別	主な時代	主な遺構		主な遺物		特記事項		
集落	縄文時代	竪穴住居跡2 集石遺構8		縄文土器 石器		瀬戸内系の土器 住居内から2個の 耳環出土 自然流路(SE8) から木製品		
	弥生時代	竪穴住居跡3		弥生土器				
	古墳時代	竪穴住居跡8 土坑8		土師器・須恵器 耳環				
	古代	自然流路2		9世紀中頃の 土師器坏・壺・ 布痕土器・須恵 器・鉄鎌				
	中世	溝状遺構		青磁				
	近世	竪穴状遺構 畝状遺構		陶磁器				

---

宮崎県埋蔵文化財センター 発掘調査報告書第21集

## 右 葛 ヶ 迫 遺 跡

一般国道220号青島バイパス建設工事に伴う発掘調査報告書

2000年3月

発 行 宮崎県埋蔵文化財センター

〒880-0212 宮崎県佐土原町大字ト那珂4019番地  
TEL 0985(36)1171 FAX 0985(76)0660

印 刷 株式会社 都城印刷

〒885-0055 都城山早野町1618番地  
TEL 0986(22)4392 FAX 0986(22)4801

---