

調査区南東側部の遺構検出状況
(北西から)

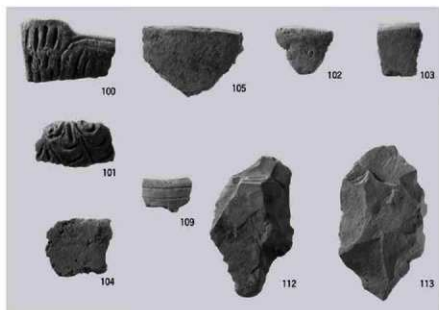


S Z 1 床面検出状況
(北東から)

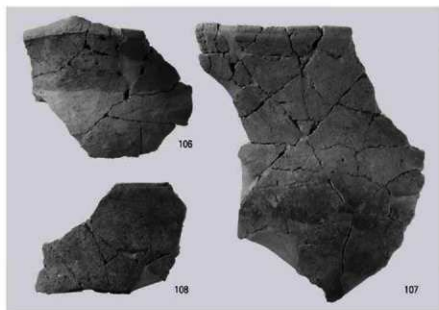


S Z 1 完掘状況
(北東から)

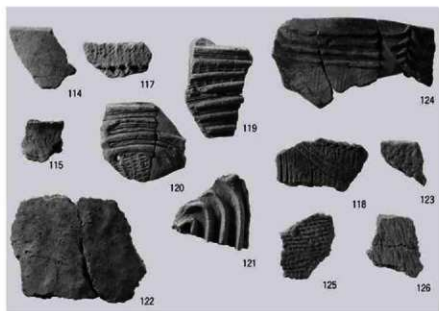




SA1出土遺物①
：縄文土器・石器



SA1出土遺物②
：縄文土器

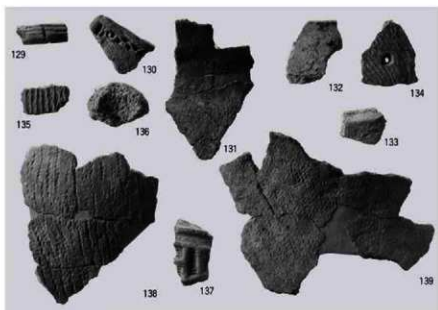


SC1～SC4出土
縄文土器

SC1 : 114
SC2 : 115
SC3 : 117～122
SC4 : 123～126

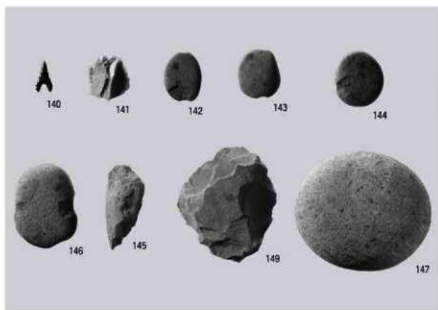
SC 9～SC11出土
縄文土器

SC 9 : 120～131
SC 10 : 132～136
SC 11 : 137～139



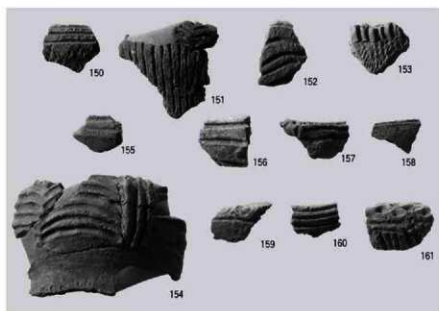
SC 5・7・9・10・11
出土石器

SC 5 : 149
SC 7 : 141
SC 9 : 144・147
SC 10 : 145
SC 11 : 140・142・
143・146

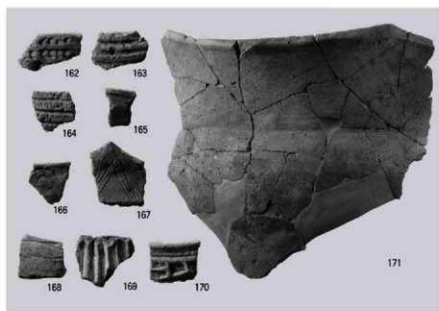


SC 11出土石器

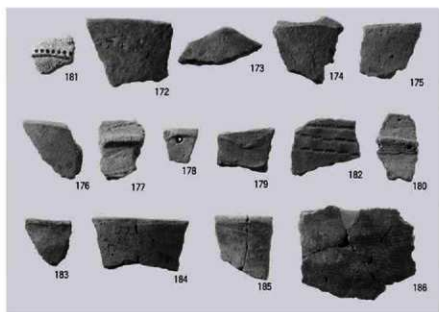




遺物包含層出土
縄文土器①

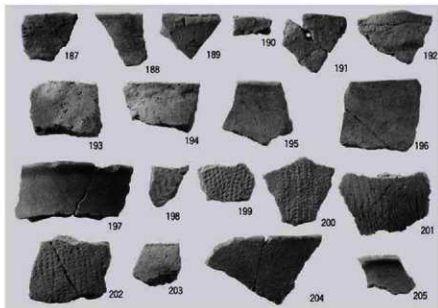


遺物包含層出土
縄文土器②

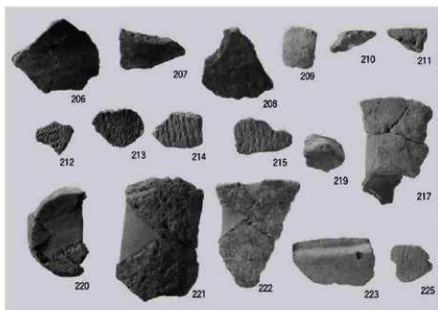


遺物包含層出土
縄文土器③

遺物包含層出土
縄文土器④



遺物包含層出土
縄文土器⑤



遺物包含層出土
縄文土器⑥





遺物包含層出土
縄文土器⑦

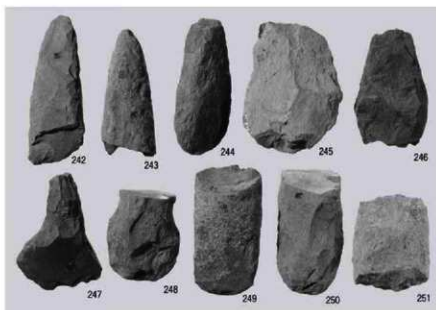


遺物包含層出土
縄文土器⑧

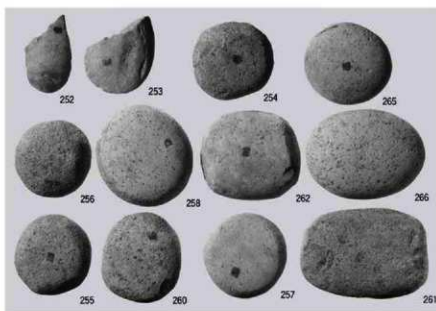


遺物包含層出土
石器①

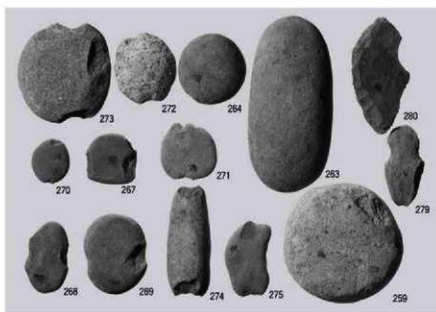
遺物包含層出土
石器②

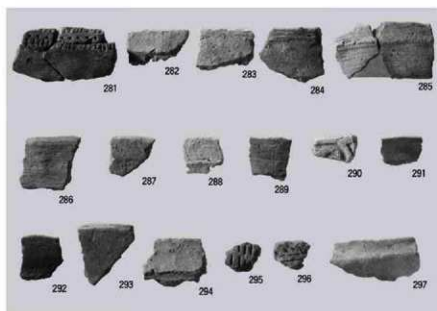


遺物包含層出土
石器③

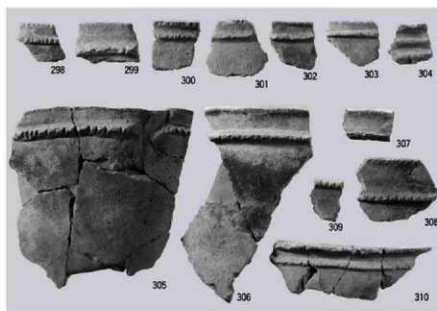


遺物包含層出土
石器④

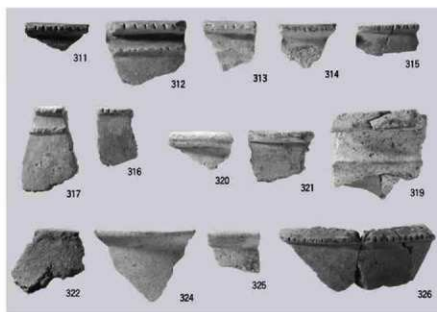




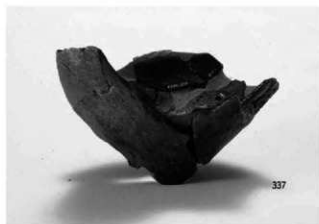
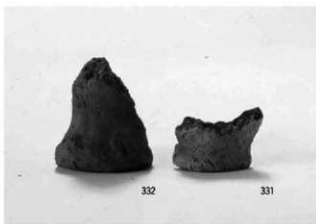
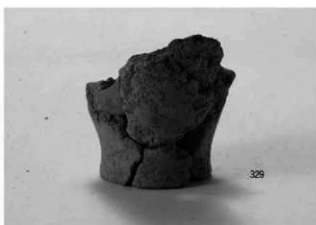
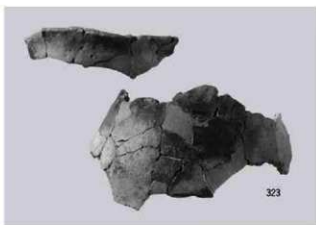
S A 2 出土縄文土器

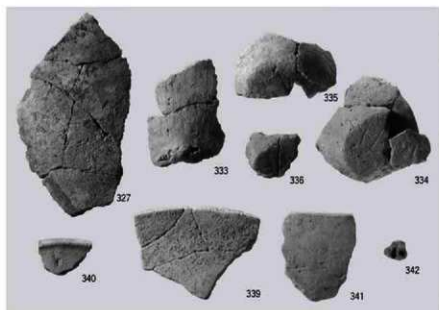


S A 2 出土弥生土器①

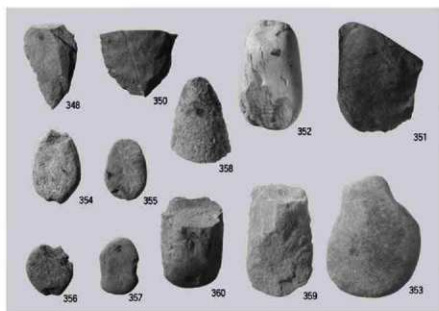


S A 2 出土弥生土器②





SA 2 出土弥生土器④



SA 2 出土石器①

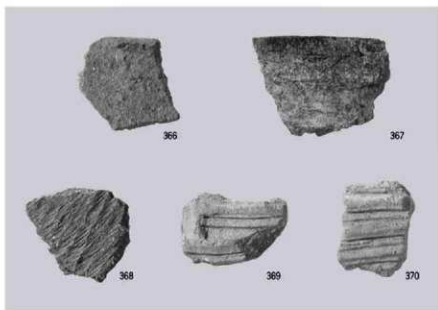


SA 2 出土石器②

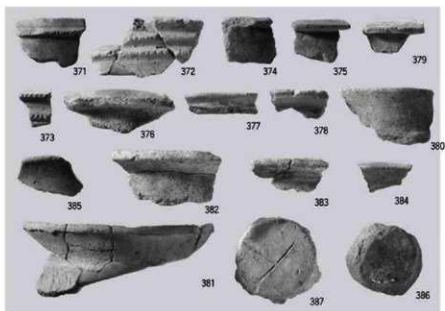
SA 2 出土石器③

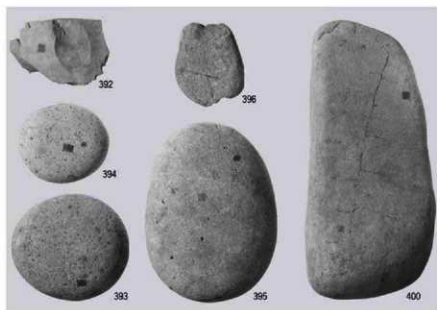


SZ 1 出土縄文土器



SZ 1 出土弥生土器

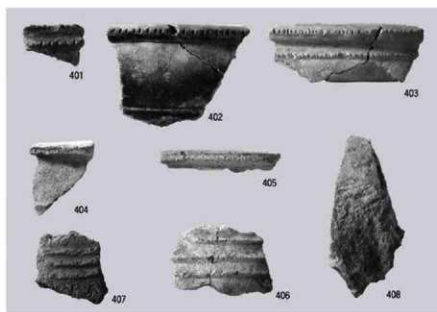




SZ1出土石器①

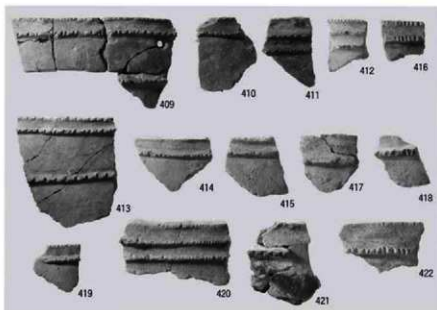


SZ1出土石器②

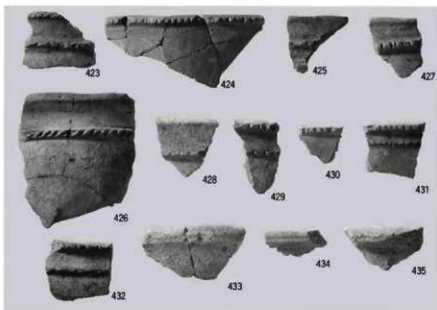


弥生土器集中部出土遺物
：弥生土器・石器

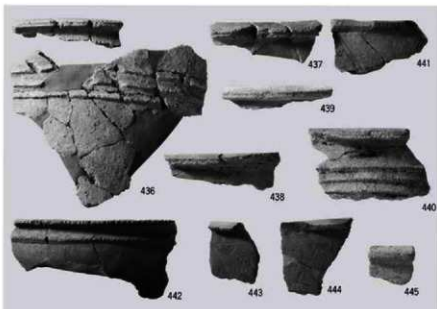
遺物包含層出土
弥生土器①

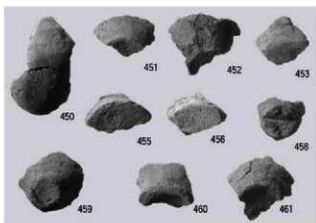
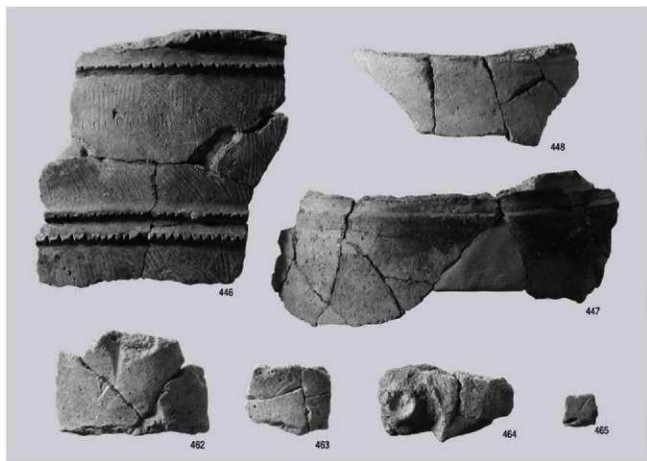


遺物包含層出土
弥生土器②

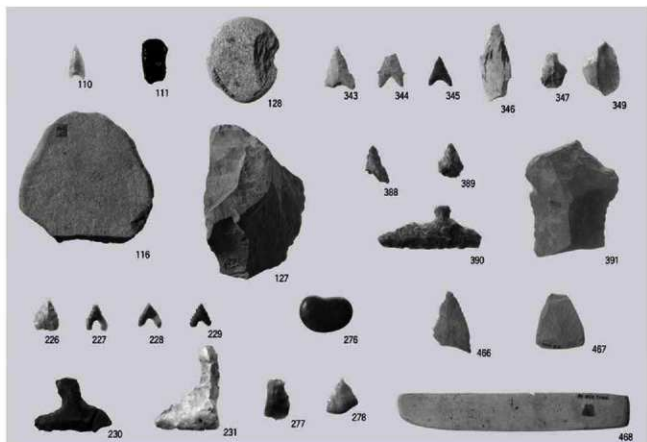


遺物包含層出土
弥生土器③

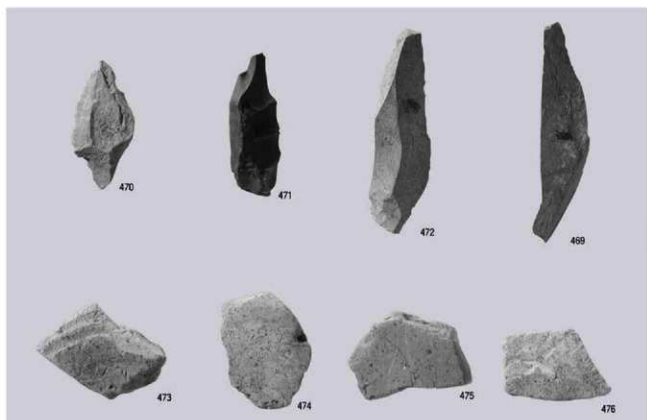




遺物包含層出土弥生土器④



遺物包含層出土石器
 SA1・SC2・SC4・SA2・SZ1・遺物包含層出土石器
 (SA1:110-111 SC2:116 SC4:127-128 SA2:343-347-349 SZ1:388-391 遺物包含層:その他)



その他の時代の遺物：石器・土師器

報告書抄録

ふりがな	すみよしびーいせき あかいしいせき					
書名	住吉B遺跡 赤石遺跡					
副書名	国営尾鈴農業水利事業大内ファームボンド敷地造成工事及び調整水槽工事に伴う埋蔵文化財発掘調査					
シリーズ名	宮崎県埋蔵文化財センター埋蔵文化財発掘調査報告書					
シリーズ番号	第184集					
執筆・編著者名	二宮満夫 谷口千尋					
発行機関	宮崎県埋蔵文化財センター					
所在地	〒880-0212 宮崎県宮崎市佐土原町下那珂4019番地					
発行年月日	2009年2月27日					
所収遺跡名	所在地	北緯	東経	調査期間	調査面積	調査原因
住吉B遺跡	宮崎県児湯郡川南町大字川南字住吉	32°12'33"付近	131°28'44"付近	2007.11.19 ~ 2008.02.15	約2,250㎡	国営尾鈴農業水利事業大内ファームボンド敷地造成工事及び調整水槽工事に伴う埋蔵文化財発掘調査
赤石遺跡	宮崎県児湯郡川南町大字川南字鞆戸ノ本	32°12'47"付近	131°29'10"付近	2007.11.19 ~ 2008.01.21	約290㎡	
遺跡名	種別	主な時代	主な遺構	主な遺物	特記事項	
住吉B遺跡	散布地	旧石器時代		ナイフ形石器 削器 礮石刃 など	当該地域で初出となる縄文時代早期土器(前平式・知覧式・中原1式)の出土	
		縄文時代	集石遺構 土坑	1基 2基		早期土器 打製石鏃 削器 搔器 磨製・打製石斧 など
赤石遺跡	集落地	縄文時代	堅穴住居 土坑	1基 11基	中期～後・晩期土器 石鏃 石斧 石匙 石鏟 叢石など	
		弥生時代	堅穴住居	1基	中期土器 磨製石鏃 礮石	
		不明遺構	1基			

宮崎県埋蔵文化財センター発掘調査報告書 第184集

住吉 B 遺跡
赤石遺跡

国営電鈴農業水利事業大内ファームボンド敷地造成工事及び調整水槽工事に伴う
埋蔵文化財発掘調査報告書

2009年2月27日

発行 宮崎県埋蔵文化財センター

〒880-0212 宮崎市佐土原町下郡珂4019番地

電話 0985(36) 1171

印刷 有限会社 河野印刷

〒882-0033 延岡市川原崎町453番地

電話 0982(33) 2249
