



図版 1 (下) 調査区から須玖岡本遺跡を望む



図版1(上) 調査区全景(西から)



図版5(1) 1号竖穴建物跡土器出土状況(西から)



図版5(2) 1号竖穴建物跡土器出土状況(南東から)



(1) 調査区拡張部全景 (西から)



図版2(1) 1号竪穴建物跡 (西から)



巻頭図版 1 (2) 1号竪穴建物跡土製鋳型出土状況 (東から)



図版 2 (2) 1号竪穴建物痕鋳型出土状況 1 (北から)



図版3(1) 1号竪穴建物跡土製鑄型出土状況2(北から)



巻頭図版2(1) 1号竪穴建物跡土製鑄型出土状況1(北から)



巻頭図版 2 (2) 1号竪穴建物跡土製鑄型出土状況 2 (北から)



図版 4 (1) 1号竪穴建物跡屋内土坑土層断面 (東から)



図版3(2) 1号竪穴建物跡屋内土坑土製鋳型出土状況(北から)



図版4(2) 1号竪穴建物跡屋内土坑完掘状況(東から)



図版6 (1) 3号土坑 (南から)



図版6 (2) 1号土坑墓 (東から)



図版6 (3) 2号土坑墓 (東から)



図版6 (4) 3号土坑墓 (西から)



図版7(1) 1・2・3号甕棺墓(北から)



図版7(2) 3号甕棺墓(東から)



図版 7 (3) 4号甕棺墓 (東から)



図版 7 (4) 5号甕棺墓 (西から)



図版7(6) 6号甕棺墓(西から)



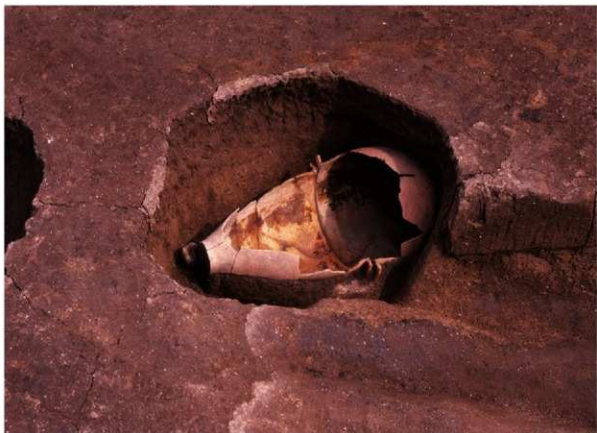
図版7(6) 7号甕棺墓(北から)



図版7 (7) 8号甕棺墓 (東から)



図版7 (8) 9号甕棺墓 (北から)



図版8 (1) 10号壺棺墓(西から)



図版8 (2) 11号壺棺墓(西から)



図版8 (3) 12号甕棺墓 (北から)



図版8 (4) 13号甕棺墓 (東から)



図版8 (5) 14号壺棺墓 (東から)



図版8 (6) 15号壺棺墓 (南から)



図版8 (7) 16号甕棺墓(北から)



図版8 (8) 17号甕棺墓(東から)



図版9 (1) 18号甕棺墓 (南西から)



図版9 (2) 19号甕棺墓 (西から)



図版9（3）20号甕棺墓（北から）



図版9（4）21号甕棺墓（南から）



図版9 (5) 22号甕棺墓(南から)



図版9 (6) 24号甕棺墓(西から)



図版9 (7) 28・30号甕棺墓(東から)



図版9 (8) 32号甕棺墓(北から)



図版 10 (1) 25・23・31 号甕棺墓 (南から)



図版 10 (2) 34・35 号甕棺墓 (西から)



図版10(3) 36号甕棺墓(北から)



図版 11 (1) 2号竪穴建物跡 (北西から)



図版 11 (2) 2号建物跡完掘状況 (北西から)



卷頭図版3 石製鑄型1号



卷頭図版3 石製鑄型2号



卷頭図版3 石製鑄型3号



卷頭図版4 石製鑄型4号



卷頭図版 5 石製鑄型 5号



卷頭図版5 石製鑄型6号



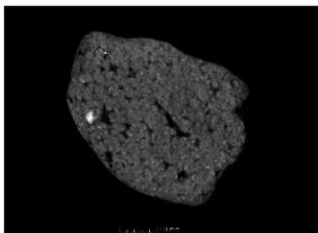
卷頭図版 6 石製鑄型 7号



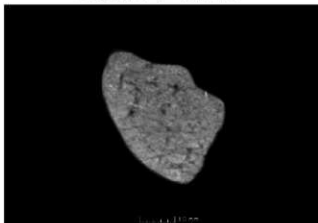
卷頭図版 6 石製鑄型 8号



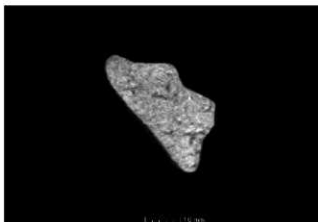
卷頭図版7 土製鑄型1号



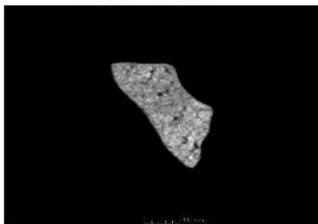
土製鑄型 1号 断面 a-a'



土製鑄型 1号 断面 b-b'



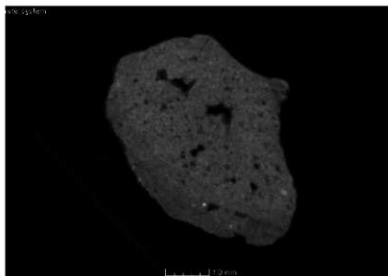
土製鑄型 1号 断面 c-c'



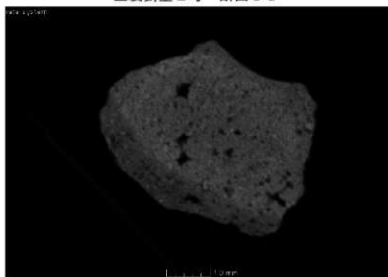
土製鑄型 1号 断面 d-d'



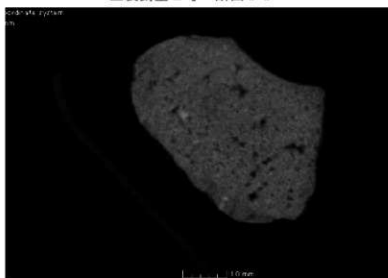
卷頭図版7 土製鑄型2号



土製鑄型 2号 断面 a-a'



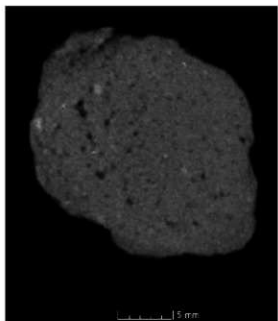
土製鑄型 2号 断面 b-b'



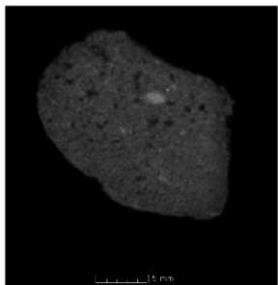
土製鑄型 2号 断面 c-c'



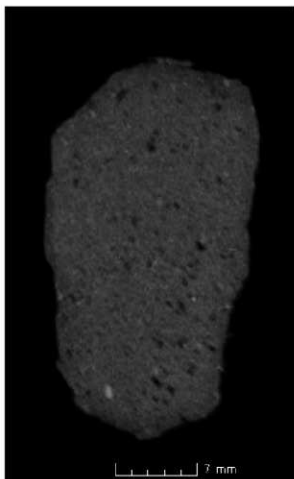
卷頭図版7 土製鑄型3号



土製鑄型 3号 断面 a-a'



土製鑄型 3号 断面 b-b'



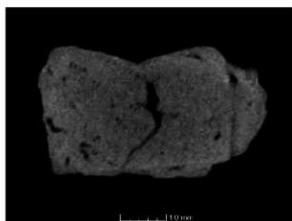
土製鑄型 3号 断面 c-c'



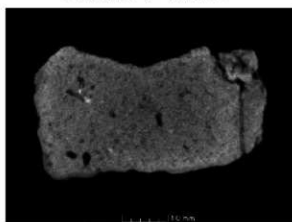
卷頭図版8 土製鑄型4号



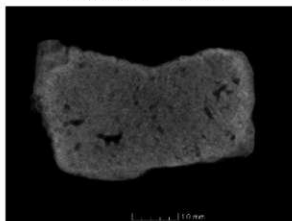
土製鑄型 4号 断面 a-a'



土製鑄型 4号 断面 b-b'



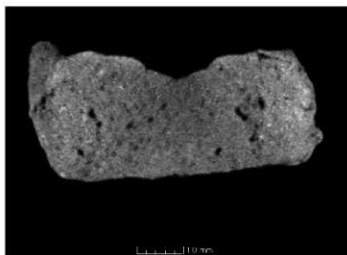
土製鑄型 4号 断面 c-c'



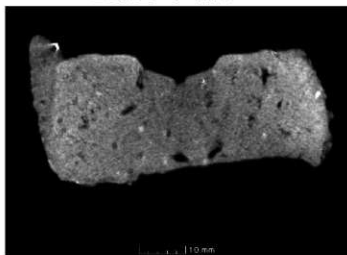
土製鑄型 4号 断面 d-d'



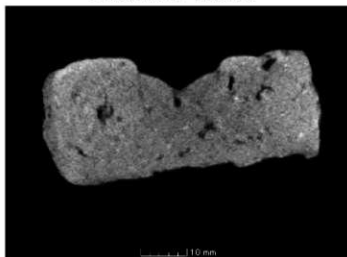
卷頭図版 8 土製鑄型 5号



土製鑄型5号 断面 a-a'



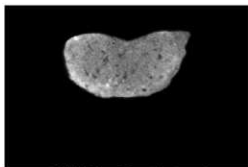
土製鑄型5号 断面 b-b'



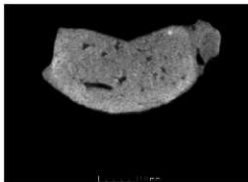
土製鑄型5号 断面 c-c'



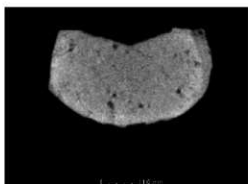
卷頭図版 9 土製鑄型 6号



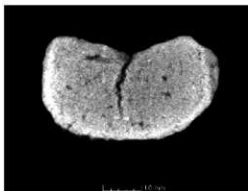
土製鑄型 6号 断面 a-a'



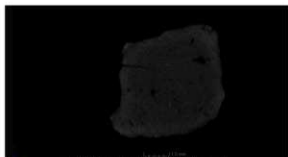
土製鑄型 6号 断面 b-b'



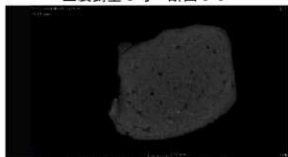
土製鑄型 6号 断面 c-c'



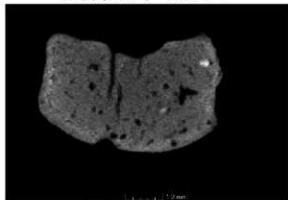
土製鑄型 6号 断面 d-d'



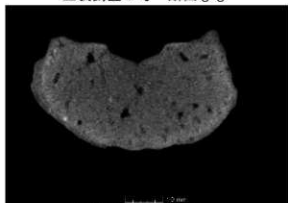
土製鑄型 6号 断面 e-e'



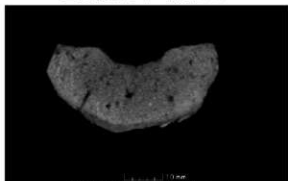
土製鑄型 6号 断面 f-f'



土製鑄型 6号 断面 g-g'



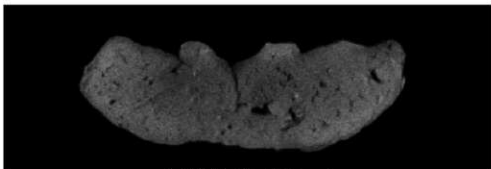
土製鑄型 6号 断面 h-h'



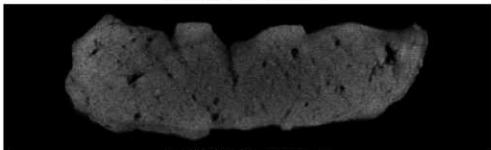
土製鑄型 6号 断面 i-i'



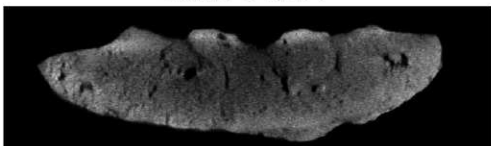
卷頭図版 10 土製鑄型 7号



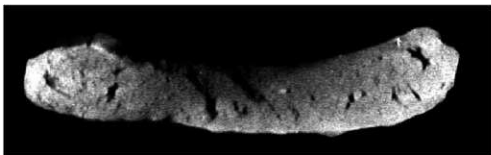
土製鑄型7号 断面 a-a'



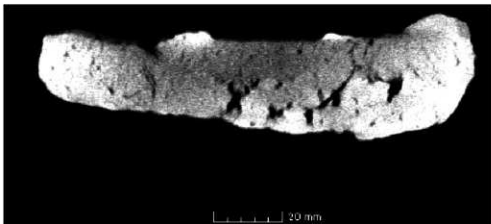
土製鑄型7号 断面 b-b'



土製鑄型7号 断面 c-c'



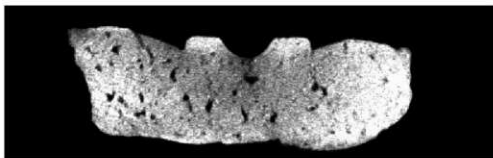
土製鑄型7号 断面 d-d'



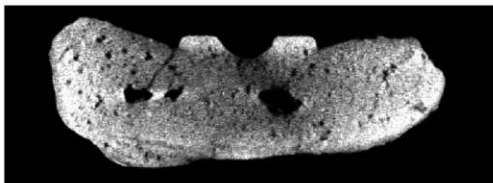
土製鑄型7号 断面 e-e'



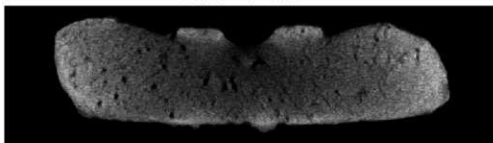
卷頭図版 11 土製鑄型 8号



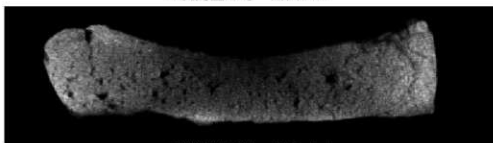
土製鑄型8号 断面 a-a'



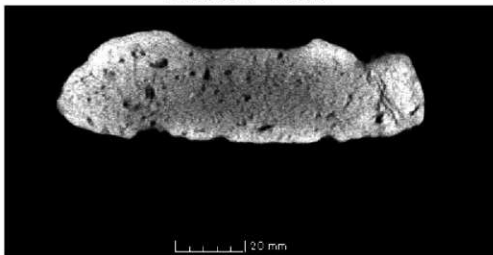
土製鑄型8号 断面 b-b'



土製鑄型8号 断面 c-c'



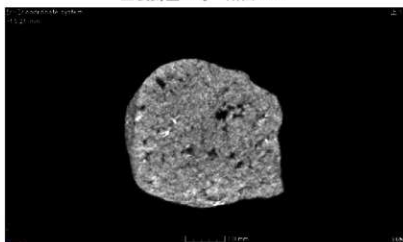
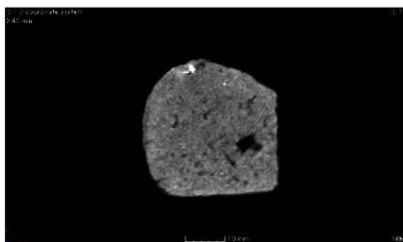
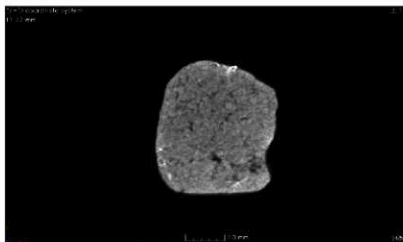
土製鑄型8号 断面 d-d'



土製鑄型8号 断面 e-e'

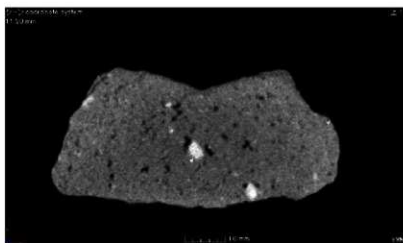


卷頭図版 12 土製鑄型 9 号

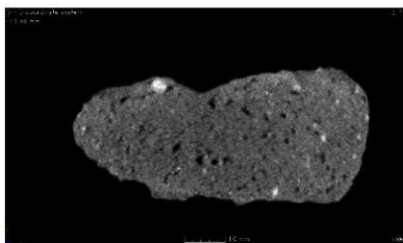




卷頭図版 12 土製鑄型 10 号



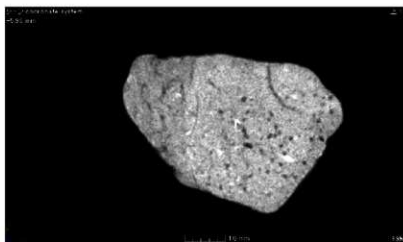
土製鑄型 10 号 断面 a-a'



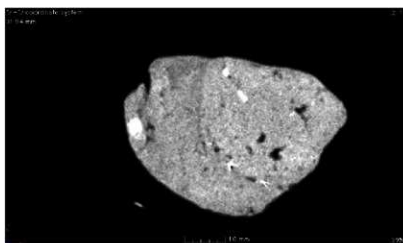
土製鑄型 10 号 断面 b-b'



卷頭図版 13 土製鋳型 11号



土製鑄型 11 号 断面 a-a'



土製鑄型 11 号 断面 b-b'



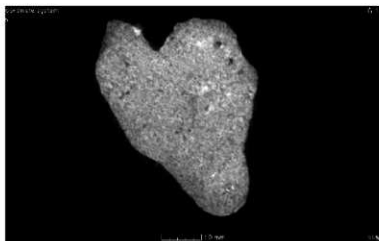
卷頭図版 13 土製鑄型 12 号



土製鑄型 12 号 断面



卷頭図版 13 土製鑄型 13 号



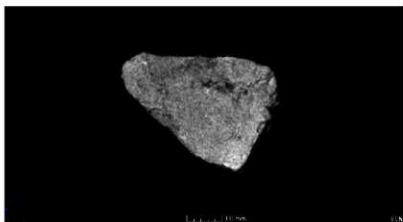
土製鑄型 13 号 断面



卷頭図版 14 土製鑄型 14 ~ 23, 26 号



卷頭図版 14 土製鑄型 14 ~ 23, 26 号

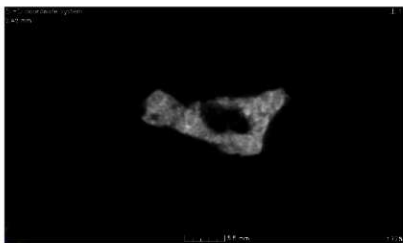


土製鑄型 14号 断面

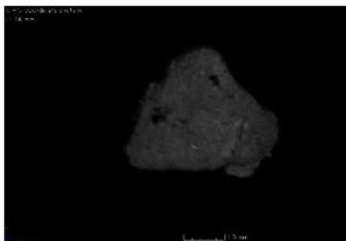


土製鑄型 14号 断面 a-a'

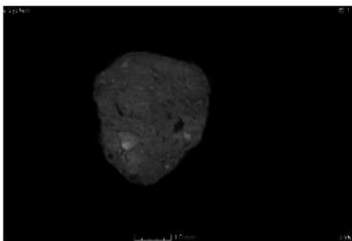
土製鑄型 14号 断面 b-b'



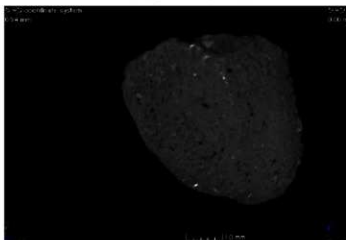
土製鑄型 15号 断面



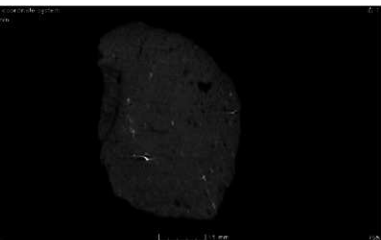
土製鑄型 16号 断面 a-a'



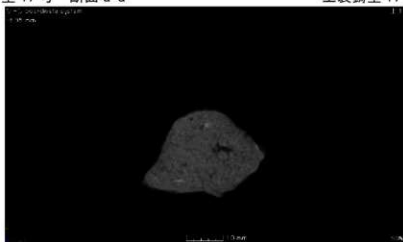
土製鑄型 16号 断面 b-b'



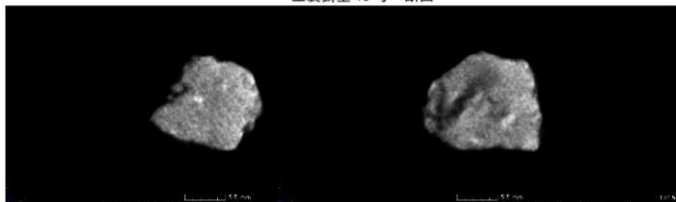
土製鑄型 17号 断面 a-a'



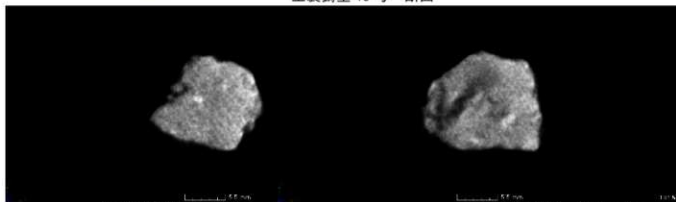
土製鑄型 17号 断面 b-b'



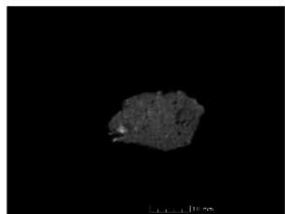
土製鑄型 18号 断面



土製鑄型 19号 断面 a-a'



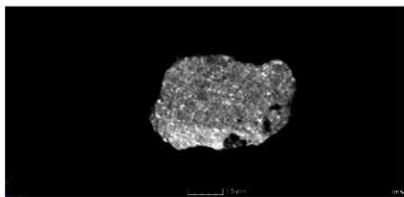
土製鑄型 19号 断面 b-b'



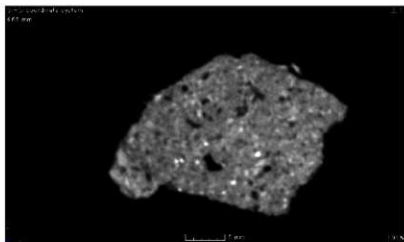
土製鑄型 20号 断面 a-a'



土製鑄型 20号 断面 b-b'



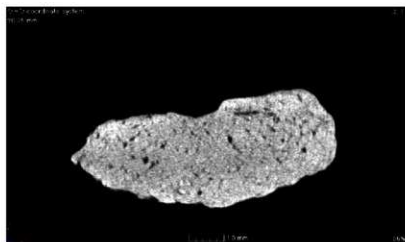
土製鑄型 21号 断面



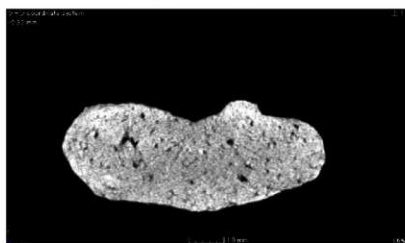
土製鑄型 22号 断面



卷頭図版 15 土製鑄型 24 号



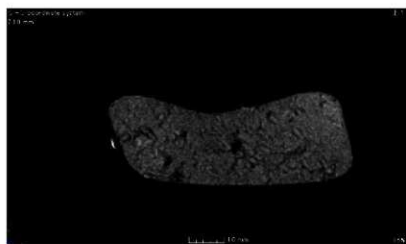
土製鑄型 24 号 断面 a-a'



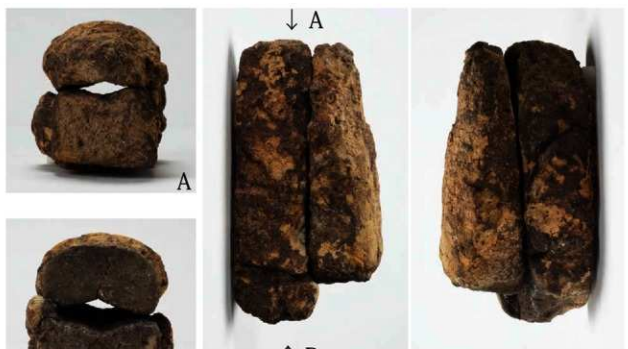
土製鑄型 24 号 断面 b-b'



卷頭図版 15 土製鑄型 25 号



土製鑄型 25 号 断面

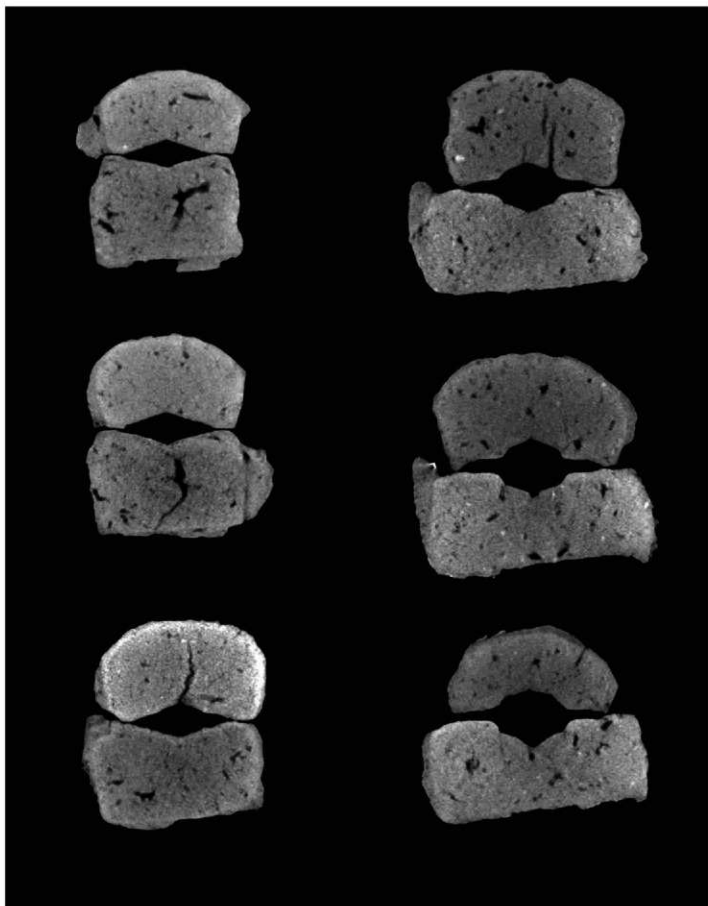


4、6-1



5、6-4

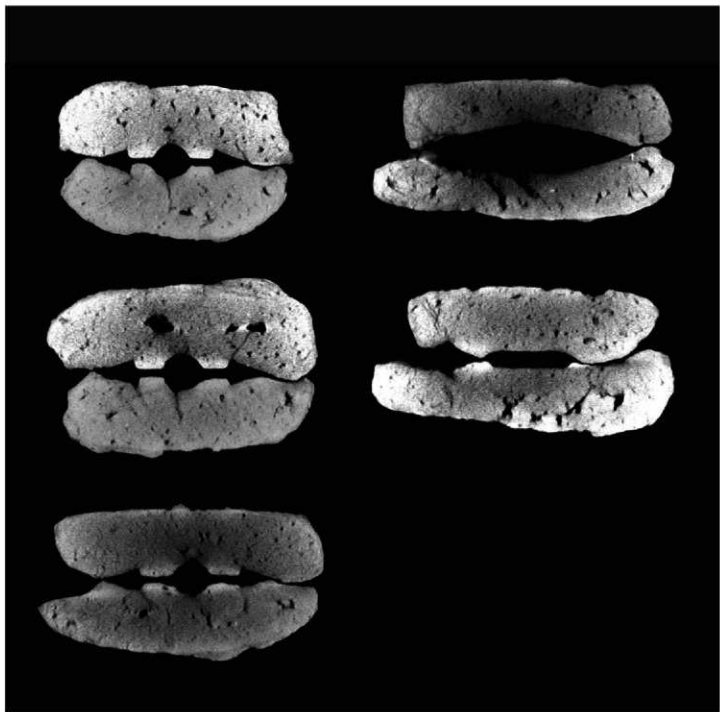
卷頭図版 16 土製鑄型 4、5、6号 (合わせ鑄型、武器形)



土製鑄型4、5、6号（合わせ鑄型、武器形）断面



卷頭図版 17 土製鑄型 7, 8号 (合わせ鑄型、銅戈)



土製鑄型7, 8号(合わせ鑄型、銅戈) 断面



巻頭図版 18(1)4号 側面の塗り込め(左矢印)と表面に続く紐痕(右矢印)



巻頭図版 18 (2) 6号 破断面の帯状の圧痕

土製鋳型部分写真



巻頭図版 18 (3) 8号1 (上)、7号2 (下) の破断面に見える塗り込めと黒変の状況



卷頭図版 18 (4) 10 号 裏面に残る楕目状の調整痕

土製鑄型部分写真



巻頭図版 18 (5) 7号 2 塗り込めと鑄型本体の間に残る帯状の圧痕

土製鑄型部分写真



卷頭図版 18 (6) 8号 1 製作時粘土継ぎ目

土製鑄型部分写真



巻頭図版 19 (7) 7号のガス抜き穴 (左矢印) とハマリ (右矢印)



土製鑄型 7号のガス抜き穴

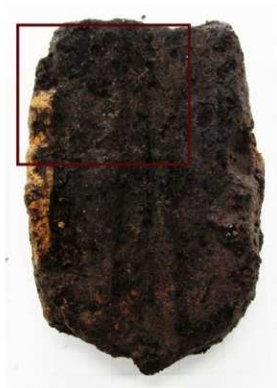
遺物の取り上げと保存処理



巻頭図版 19 (1) 取り上げ方の違いによる差
(上) 取り上げ直後保湿、(下) 現場で2日間保管



巻頭図版 19 (2) 薬剤による色調の変化 (遺物下半比較)
左から塗布前、塗布1~4回の順



卷頭図版 19 (3) 土製鑄型 5号 出土時



卷頭図版 19 (4) 土製鑄型 5号 処理前



卷頭図版 19 (5) 土製鑄型 5号 処理後 (4回塗布)



图版 12 1号竖穴建物跡出土土器①



图版 12 1号竖穴建物跡出土土器①



图版 12·13 1号竖穴建物跡出土土器①、②



图版 13 (1) 1号竖穴建物跡出土土器②



図版 13 (2) 土製品



图版 14 (1) 中子等



7

图版 14 (1) 中子等



图版 14 (2) 石器



图版 14 (2) 1号竖穴建物跡出土砾石



图版 14 (2) 1号竖穴建物跡出土玉砥石



8



9



10



12



11



13

図版 14 (3) 土坑・ピット出土石器



图版 15 墓棺 1



图版 15 甕棺 2(上)上甕、(下)下甕



图版 15 甕棺 3



图版 15 墓棺 4 (左) 上甕、(右) 下甕



图版 15 甕棺 5



图版 15 甗棺6(上)上甗、(下)下甗



图版 15 甕棺 7 (上) 上甕、(下) 下甕



图版 15 墓棺 8 (上) 上甕、(下) 下甕



图版 16 甕棺9(上)上甕、(下)下甕



图版 16 甕棺 10(上)上甕、(下)下甕



图版 16 甕棺 11(上)上甕、(下)下甕



図版 16 甕棺 12(上)上甕、(下)下甕



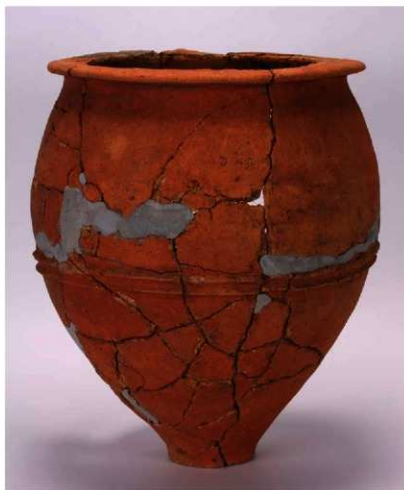
图版 16 甕棺 13(上)上甕、(下)下甕



图版 16 甗棺 14



图版 17 墓棺 15(上)上甕、(下)下甕



图版 17 甗棺 16(上)上甗、(下)下甗



图版 17 甕棺 17(上)上甕、(下)下甕



图版 17 甕棺 18(上)上甕、(下)下甕



图版 17 墓棺 19(上)上甕、(下)下甕



図版 17 甕棺 20(上)上甕、(下)下甕



图版 18 甗棺 21(上)上甗、(下)下甗



图版 18 甕棺 22(上)上甕、(下)下甕



图版 18 甕棺 23(上)上甕、(下)下甕



图版 18 甕棺 24



图版 18 甕棺 25(上)上甕、(下)下甕



图版 18 甕棺 26(上)上甕、(下)下甕



图版 18 甕棺 28(上)上甕、(下)下甕



图版 18 甕棺 29



图版 19 甕棺 30(上)上甕、(下)下甕



图版 19 甕棺 31(上)上甕、(下)下甕



图版 19 甕棺 32(上)上甕、(下)下甕



図版 19 (2) ガラス小玉

