

九州縦貫自動車道関係
埋蔵文化財調査報告

— XXV —

福岡県筑紫野市所在遺跡群の調査

図 版 篇

1 9 7 8

福岡県教育委員会

九州縦貫自動車道関係 埋蔵文化財調査報告

— XXV —

福岡県筑紫野市所在遺跡群の調査

1 9 7 8

福岡県教育委員会

図 版 目 次

道 場 山 1 地 点

	本文対照頁
PL. 1 (1) 道場山1地点遠景(東から)	9
(2) 道場山1地点北側崖面発掘前近景(北から)	9
2 道場山1地点全景(東から)	9
3 道場山1地点全景(南から)	9
4 (1) 道場山1地点近景(東から)	9
(2) 道場山1地点近景(南から)	9
5 (1) 1号褒棺墓	9
(2) 2号(左)・3号(右)褒棺墓	9
6 (1) 3号褒棺墓人骨出土状態	9
(2) 4号褒棺墓	9
7 (1) 8号褒棺墓	15
(2) 10号褒棺墓	15
8 (1) 11号褒棺墓	15
(2) 13号褒棺墓	15
9 (1) 14号褒棺墓	15
(2) 15号褒棺墓	21
10 (1) 16号褒棺墓	21
(2) 17号褒棺墓	21
11 (1) 19号褒棺墓	21
(2) 20号褒棺墓	21
12 (1) 21号褒棺墓	21
(2) 21号褒棺墓人骨出土状態	27
13 (1) 22号褒棺墓	27
(2) 23号褒棺墓	27
14 (1) 24号褒棺墓	27
(2) 25号褒棺墓	27
15 (1) 26号褒棺墓	27
(2) 28号褒棺墓	33
16 (1) 29号褒棺墓	33
(2) 30号褒棺墓	33

PL. 17	(1)	31号褒棺墓	33
	(2)	32号(左下)·33号(左上)·34号(右上)·35号(右下)褒棺墓	33·37
18	(1)	33号褒棺墓	33
	(2)	34号褒棺墓	37
19	(1)	36号褒棺墓	37
	(2)	39号褒棺墓	43
20	(1)	38号褒棺墓	37
	(2)	40号褒棺墓	43
21	(1)	40号褒棺墓查出土状态	43
	(2)	42号褒棺墓	43
22	(1)	43号褒棺墓	43
	(2)	45号褒棺墓	47
23	(1)	46号褒棺墓	47
	(2)	49号褒棺墓	51
24	(1)	48号褒棺墓	47
	(2)	48号褒棺墓人骨·贝轮出土状态	47
25	(1)	48号褒棺墓人骨·贝轮出土状态	48
	(2)	48号褒棺墓贝轮出土状态	48
26	(1)	50号褒棺墓	51
	(2)	55号褒棺墓	51
27	(1)	62号褒棺墓	59
	(2)	63号褒棺墓	59
28	(1)	64号褒棺墓	59
	(2)	65号(上)·66号(右下)褒棺墓	59
29	(1)	70号褒棺墓	63
	(2)	71号褒棺墓	63
30	(1)	72号褒棺墓	63
	(2)	73号褒棺墓	63
31	(1)	71号(左)·74号(右)褒棺墓	63
	(2)	74号褒棺墓	63
32	(1)	75号褒棺墓	67
	(2)	82号褒棺墓	71
33	(1)	84号褒棺墓	71
	(2)	85号褒棺墓	71
34	(1)	86号(左)·86号(右下)褒棺墓	71·55

PL. 34	(2)	87号褒棺墓	75
35	(1)	89号褒棺墓	75
	(2)	90号褒棺墓	75
36	(1)	93号褒棺墓	81
	(2)	102号褒棺墓	85
37	(1)	96号褒棺墓	81
	(2)	96号褒棺墓貝輪出土状態	81
38	(1)	100号褒棺墓	85
	(2)	100号褒棺墓下褒	85
39	(1)	100号褒棺墓鉄文出土状態	85
	(2)	100号褒棺墓鉄文出土状態近攝	85
40	(1)	97号褒棺墓	81
	(2)	102号褒棺墓	85
41	(1)	104号褒棺墓	89
	(2)	109号褒棺墓	89
42	(1)	110号(左)・111号(右) 褒棺墓	89・90
	(2)	110号(右)・111号(左) 褒棺墓	89・90
43	(1)	1号箱式石棺墓	90
	(2)	2号箱式石棺墓	90
44	褒棺①	13号・14号上・14号下・15号褒棺	15・21
45	褒棺②	17号上・17号下・18号・19号褒棺	21
46	褒棺③	20号・21号上・21号下・22号褒棺	21・27
47	褒棺④	23号・26号・27号上・27号下褒棺	27
48	褒棺⑤	30号上・30号下・31号・32号褒棺	33
49	褒棺⑥	33号上・33号下・34号上・34号下褒棺	33・37
50	褒棺⑦	36号上・36号下・39号上・39号下褒棺	37・43
51	褒棺⑧	37号・40号・41号上・42号下褒棺	37・43
52	褒棺⑨	48号上・48号下・60号上・60号下褒棺	47・55
53	褒棺⑩	62号・63号上・63号下・71号上・71号下褒棺	59・63
54	褒棺⑪	86号上・86号下・96号上・96号下褒棺	71・81
55	褒棺⑫	100号上・100号下・110号下・112号上・112号下褒棺	85・90
56	褒棺⑬	11号・16号・29号上・29号下・35号上・35号下褒棺	15・21・33・37
57	褒棺⑭	38号上・38号下・43号褒棺・40号褒棺内出土土器	37・43
58	褒棺製作工程①	接合面観察	95
59	褒棺製作工程②	接合面観察	95

PL. 60	装棺製作工程③ タクキ目痕	95
61	鉄戈・鉄矛・鉄戈付着部	174
62	(1) 鉄戈着柄部(表)	174
	(2) 鉄戈着柄部(裏)	174
63	貝輪	171
64	48号装棺人骨着装貝輪	172

道場山2地点

PL. 65	(1) 道場山2地点遠景(南から)	185
	(2) 道場山2地点東部地区近景(南東から)	185
66	(1) 道場山2地点南斜面部近景(南東から)	185
	(2) 道場山2地点丘陵頂部周辺近景(南から)	185
67	(1) 道場山2地点南斜面壙部周辺近景(南東から)	185
	(2) 道場山2地点西部地区近景(東から)	185
68	(1) 道場山2地点頂部周辺近景(西から)	185
	(2) 道場山2地点頂部から北部全景(南から)	185
69	(1) 道場山2地点丘陵北側壙部全景(西から)	245
	(2) 道場山2地点丘陵北側壙部近景(西から)	245
70	(1) 1号木棺墓(西から)	185
	(2) 2号木棺墓(西から)	185
71	(1) 1号木棺墓副葬小壺出土状態(西から)	185
	(2) 3号木棺墓(南東から)	187
72	(1) 4号木棺墓(北西から)	188
	(2) 4号木棺墓西側小口の炭化材検出状態	188
73	(1) 1号木棺墓土層断面(東から)	185
	(2) 4号木棺墓土層断面(東から)	188
74	(1) 1号土壇墓(東から)	188
	(2) 1号土壇墓副葬小壺出土状態(東から)	188
75	(1) 2号装棺墓	192
	(2) 3号装棺墓	192
76	(1) 5号装棺墓	192
	(2) 6号装棺墓	192
77	(1) 7号装棺墓	192
	(2) 8号装棺墓	192
78	(1) 9号装棺墓	195

PL. 78	(2)	10号寝棺墓	195
79	(1)	1号住居跡全景(南から)	195
	(2)	1号住居跡近景(南から)	195
80	(1)	3号住居跡(南東から)	195
	(2)	1号袋状竖穴(南東から)	197
81	(1)	1号袋状竖穴	197
	(2)	3号袋状竖穴	197
82	(1)	5号袋状竖穴土層断面	197
	(2)	5号袋状竖穴	197
83	(1)	6号袋状竖穴	197
	(2)	7号袋状竖穴	197
84	(1)	7号袋状竖穴土層断面	197
	(2)	8号袋状竖穴	197
85	(1)	10号(手前)・11号(上)袋状竖穴	202
	(2)	18号袋状竖穴	202
86	(1)	方形周溝墓	235
	(2)	方形周溝墓周溝土層断面(西から)	235
87	(1)	周溝内土器出土状態	236
	(2)	周溝内土器出土状態	236
88	(1)	4号土壇墓(西から)	236
	(2)	4号土壇墓土師器出土状態	236
89	(1)	5号土壇墓土層断面	236
	(2)	5号土壇墓(西から)	236
90	(1)	6号土壇墓(南から)	238
	(2)	1号住居跡覆土中土師器出土状態	247
91	(1)	7号土壇墓(東から)	239
	(2)	7号土壇墓土層断面	239
92	(1)	7号土壇墓(南から)	239
	(2)	7号土壇墓土層断面	239
93	(1)	1号土壇(北西から)	244
	(2)	1号土壇土層断面(南西から)	244
94		木棺墓・土壇墓・袋状竖穴出土弥生式土器	209
95		住居跡・袋状竖穴出土弥生式土器	210
96		寝棺 1号・2号・3号・5号・7号下・9号寝棺	192
97		寝棺と土師器 10号上・10号下寝棺・同溝墓出土土師器	192・235

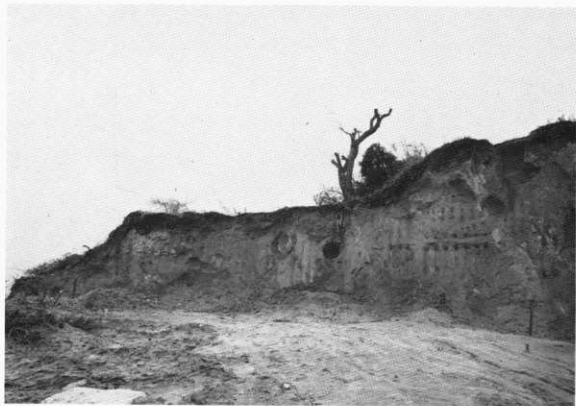
Pl. 98	(1)	1号住居跡出土石鏃①	215
	(2)	1号住居跡出土石鏃②	215
99	(1)	1号住居跡出土石鏃③	215
	(2)	1号住居跡出土石鏃未製品	215
100	(1)	1号住居跡出土石器類(スクレイパー・ドリル)	218
	(2)	1号住居跡出土石斧・敲石・石砲丁・紡錘車	220
101	(1)	1号住居跡出土石核・剥片①	220
	(2)	1号住居跡出土石核・剥片②	220
102	(1)	道場山1地点採集石器類①(石鏃・石核・スクレイパー・グレーパー)	224
	(2)	道場山1地点採集石器類②(石斧・スクレイパー・紡錘車)	224
103	(1)	細石核	220
	(2)	石核	220
104		土師器	238
105		48号竈棺内人骨	47

道場山 1 地点

P L A T E S



(1) 道場山1地点遠景(東から)



(2) 道場山1地点北側崖面発掘前近景(北から)



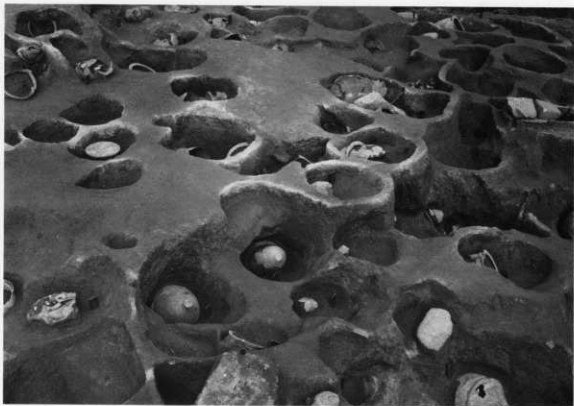
道場山1地点全景（東から）



道場山1地点全景（南から）



(1) 道場山1地点近景 (東から)



(2) 道場山1地点近景 (南から)



(1) 1号襃棺墓



(2) 2号(左)・3号(右)襃棺墓



(1) 3号褒棺墓人骨出土状態



(2) 4号褒棺墓



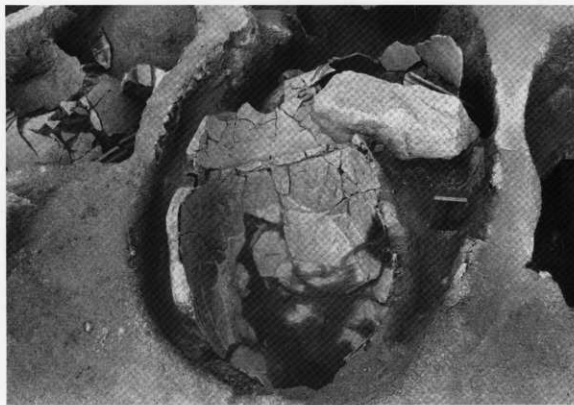
(1) 8号葬棺墓



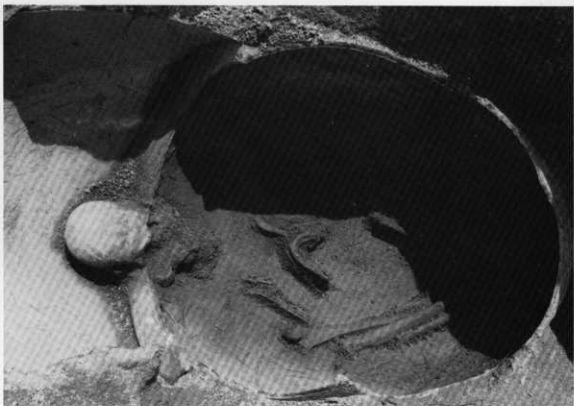
(2) 10号葬棺墓



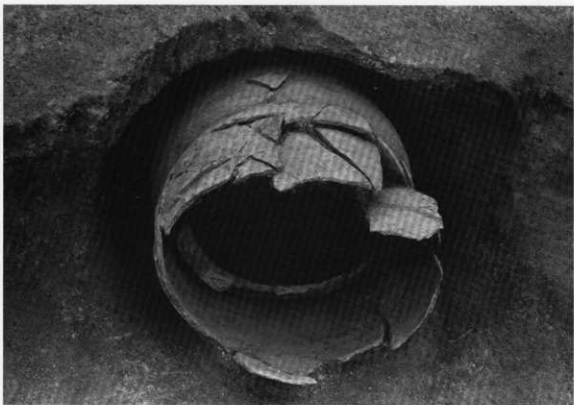
(1) 11号葬棺墓



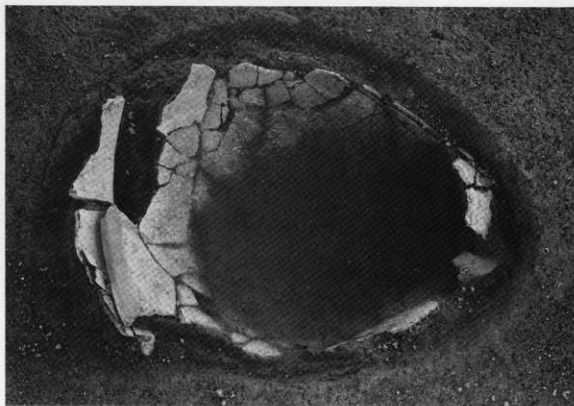
(2) 13号葬棺墓



(1) 14号塚棺墓



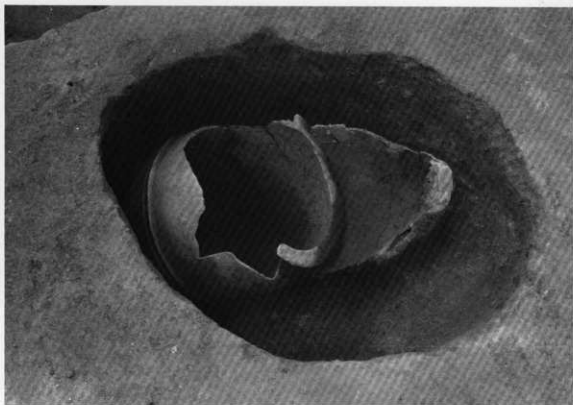
(2) 15号塚棺墓



(1) 16号褒棺墓



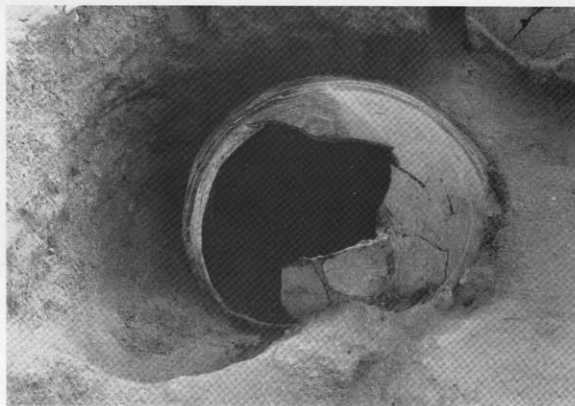
(2) 17号褒棺墓



(1) 19号葬棺墓



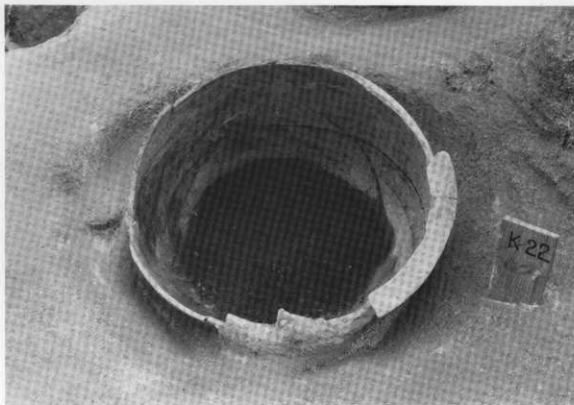
(2) 20号葬棺墓



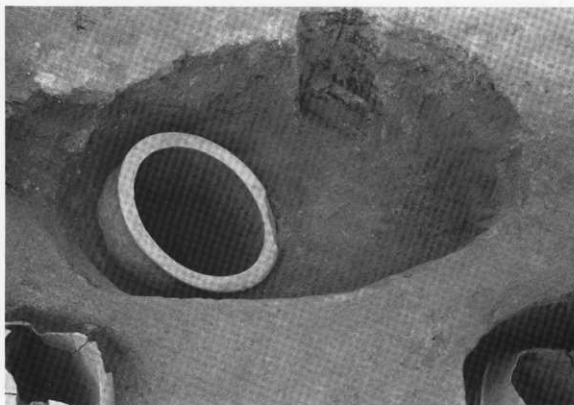
(1) 21号襄棺墓



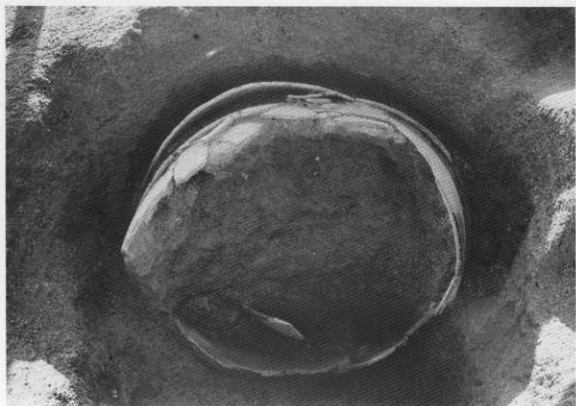
(2) 21号襄棺墓人骨出土状态



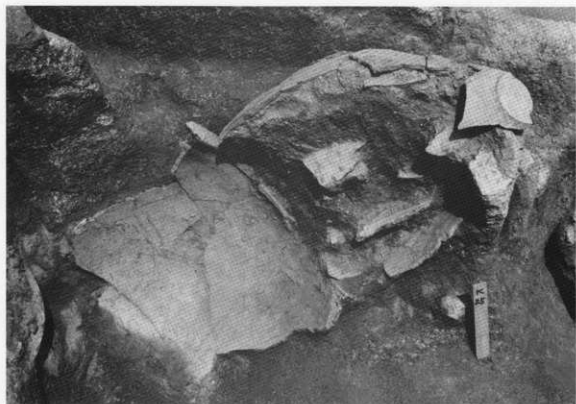
(1) 22号葬棺墓



(2) 23号葬棺墓



(1) 24号裹棺墓



(2) 25号裹棺墓



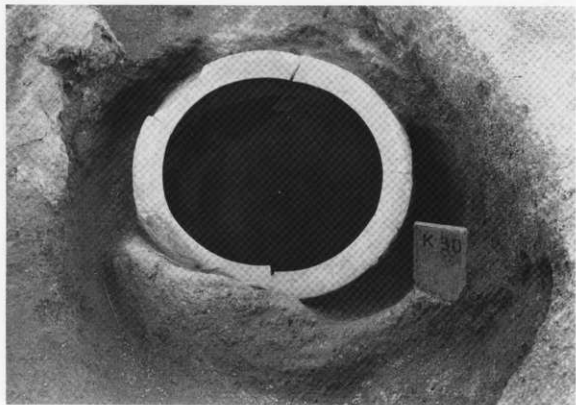
(1) 26号葬棺墓



(2) 28号葬棺墓



(1) 29号甕棺墓



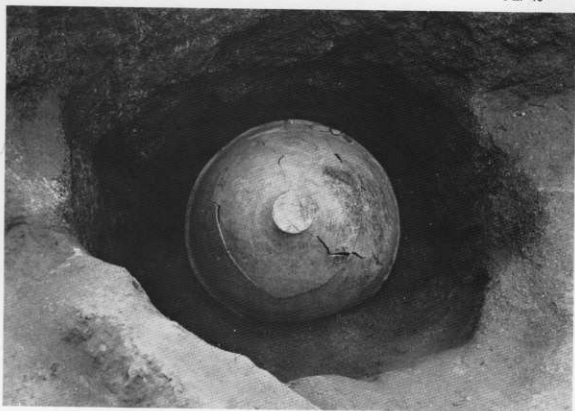
(2) 30号甕棺墓



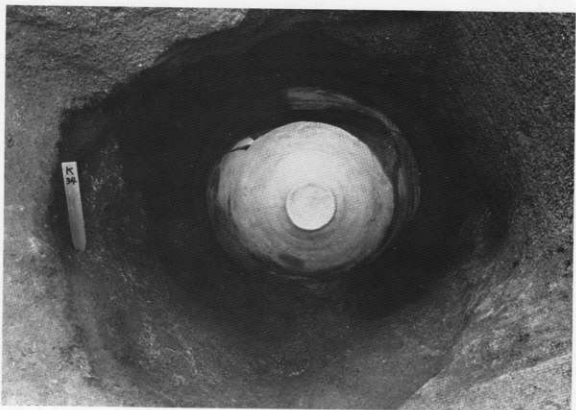
(1) 31号葬棺墓



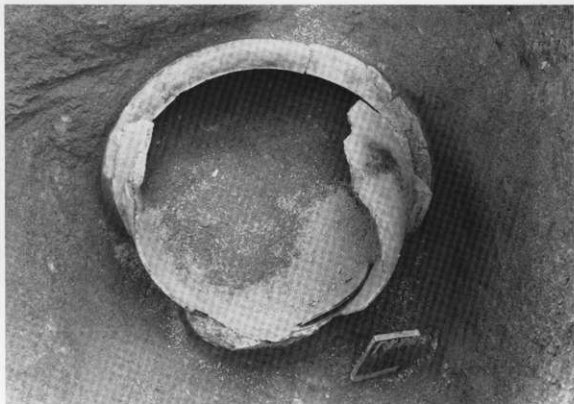
(2) 32号(左下)・33号(左上)・34号(右上)・35号(右下)葬棺墓



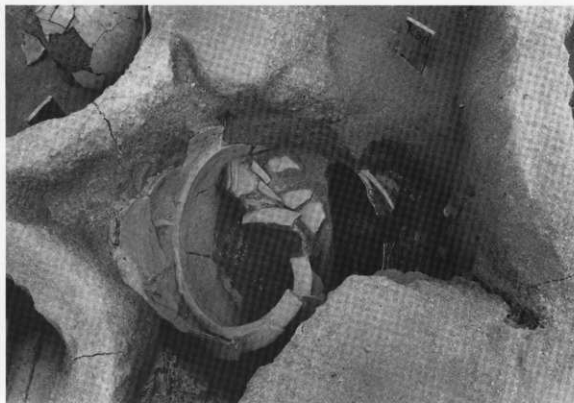
(1) 33号褒棺墓



(2) 34号褒棺墓



(1) 36号甕棺墓



(2) 39号甕棺墓



(2) 40号裹棺墓



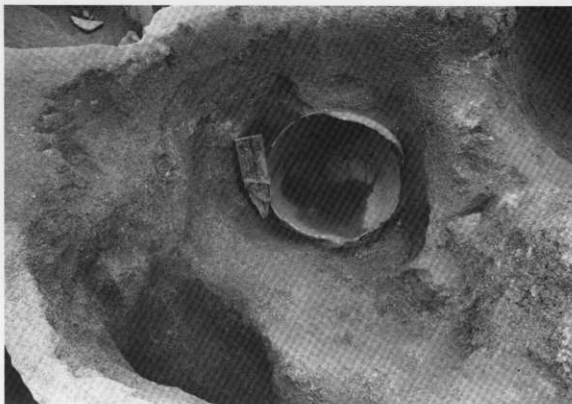
(1) 38号裹棺墓



(1) 40号葬棺墓壺出土状態



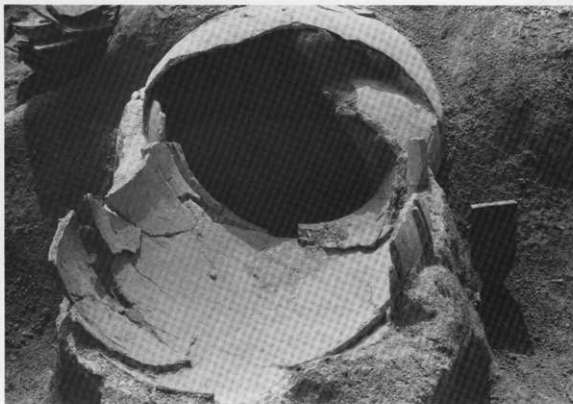
(2) 42号葬棺墓



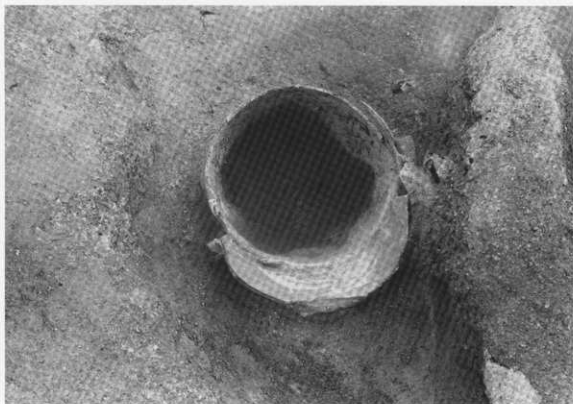
(1) 43号褒棺墓



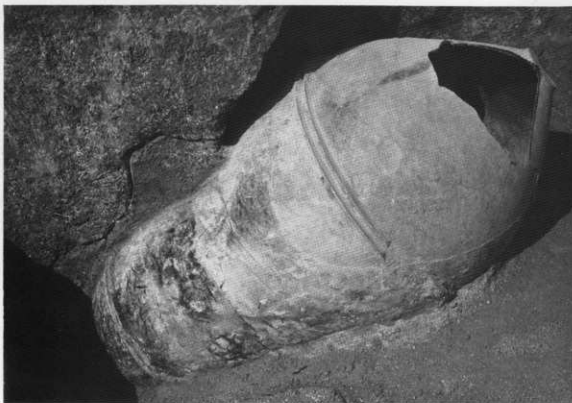
(2) 45号褒棺墓



(1) 46号甕棺墓



(2) 49号甕棺墓



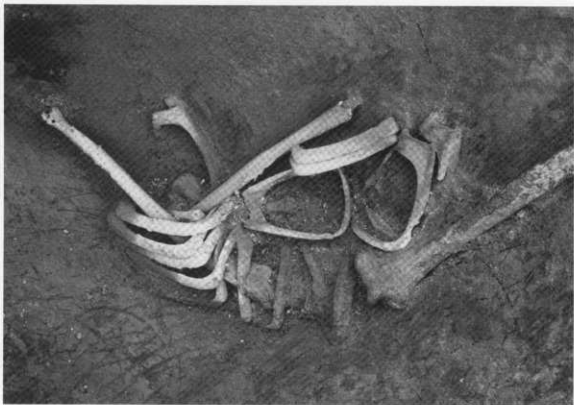
(1) 48号葬棺墓



(2) 48号葬棺墓人骨・具輪出土状態



(1) 48号葬棺墓人骨・貝輪出土状態



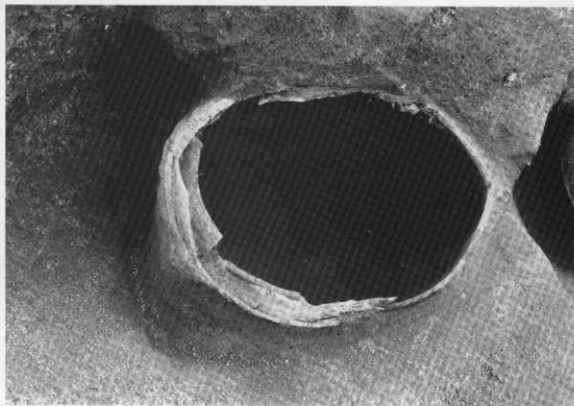
(2) 48号葬棺墓貝輪出土状態



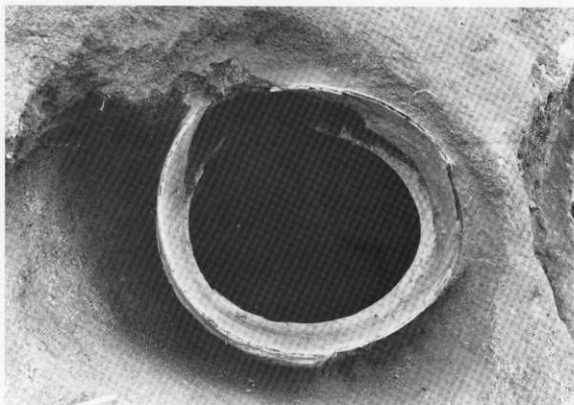
(1) 50号褒棺墓



(2) 55号褒棺墓



(1) 62号葬棺墓



(2) 63号葬棺墓



(1) 64号葬棺墓



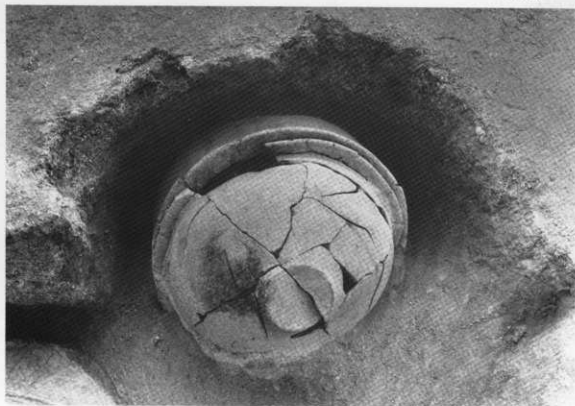
(2) 65号(上)・66号(右下)葬棺墓



(1) 70号葬棺墓



(2) 71号葬棺墓



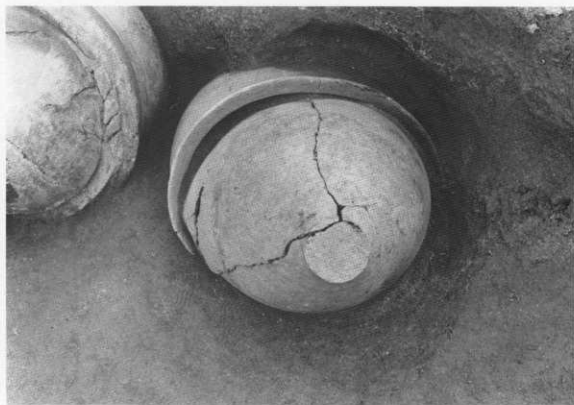
(1) 72号葬棺墓



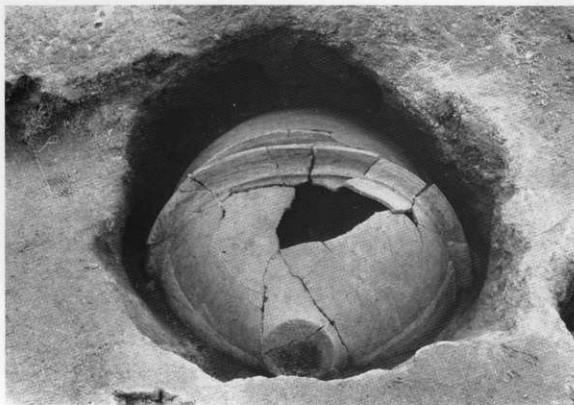
(2) 73号葬棺墓



(1) 71号(左)・74号(右) 甕棺墓



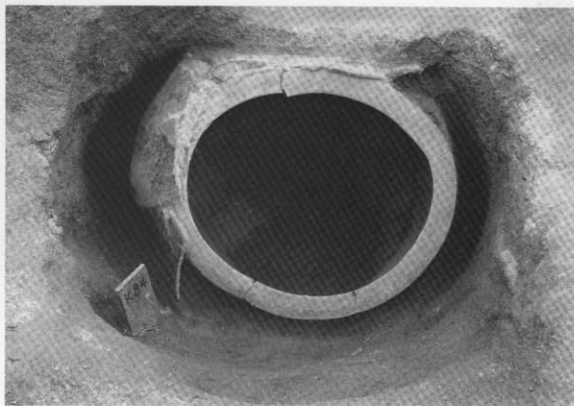
(2) 74号 甕棺墓



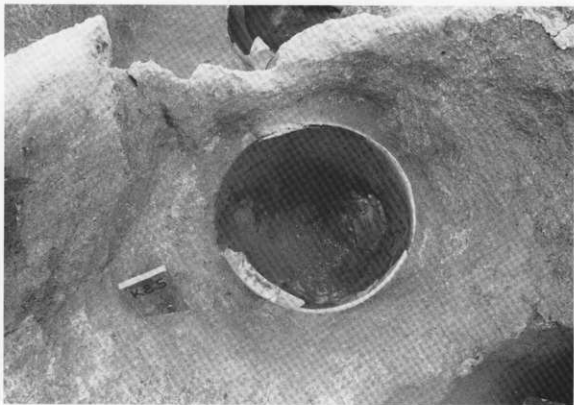
(1) 75号襃棺墓



(2) 82号襃棺墓



(1) 84号褒棺墓



(2) 85号褒棺墓



(1) 86号(左)・56号(右下) 甕棺墓



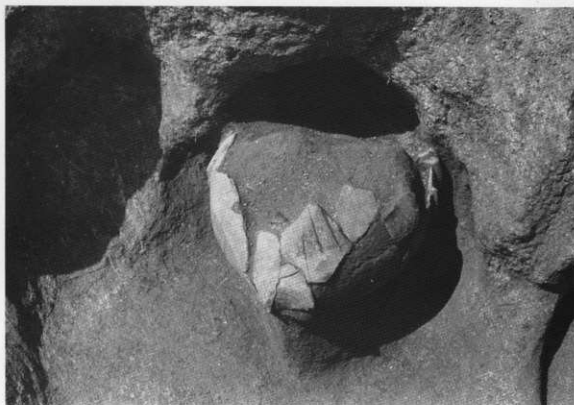
(2) 87号甕棺墓



(1) 89号葬棺墓



(2) 90号葬棺墓



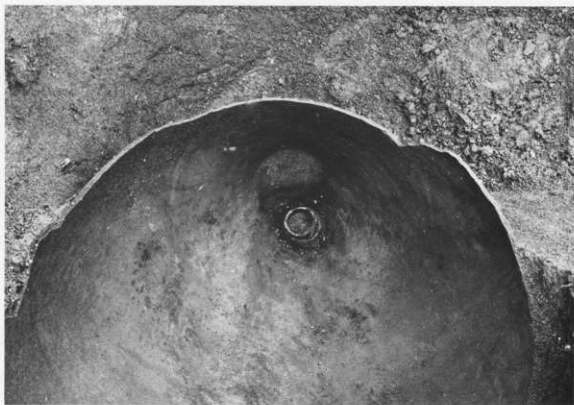
(1) 93号褒棺墓



(2) 102号褒棺墓



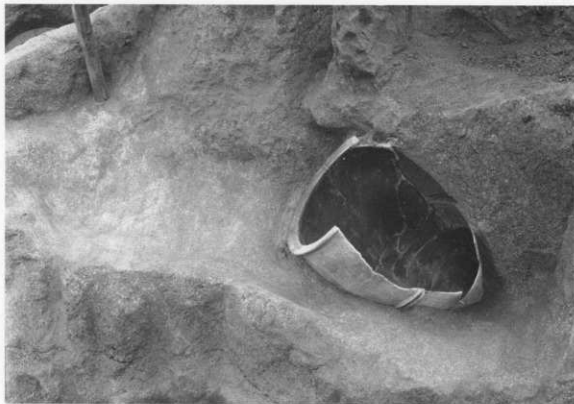
(1) 96号甕棺墓



(2) 96号甕棺墓具輪出土状態



(1) 100号甕棺墓



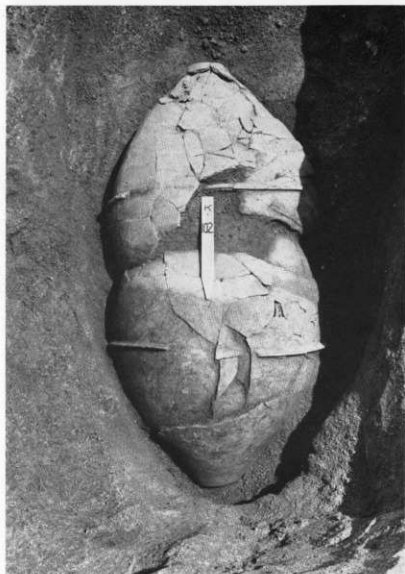
(2) 100号甕棺墓下窆



(1) 100号褒棺墓鉄戈出土状態



(2) 100号褒棺墓鉄戈出土状態近撮



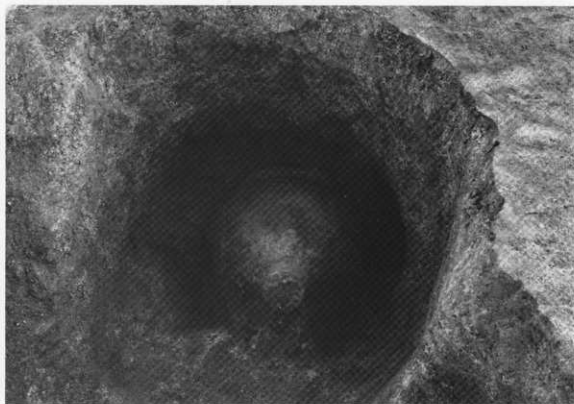
(2) 102号褒棺墓



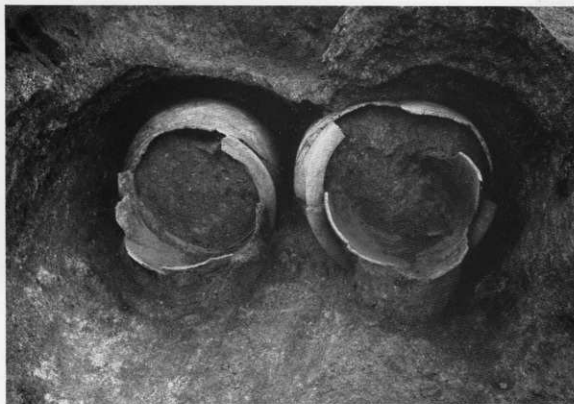
(1) 97号褒棺墓



(1) 104号瘞棺墓



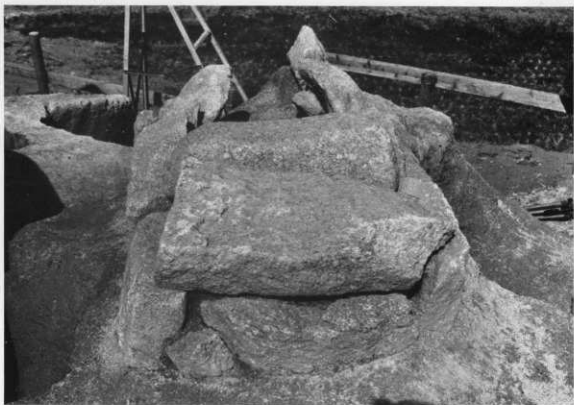
(2) 109号瘞棺墓



(1) 110号 (左)・111号 (右) 甕棺墓



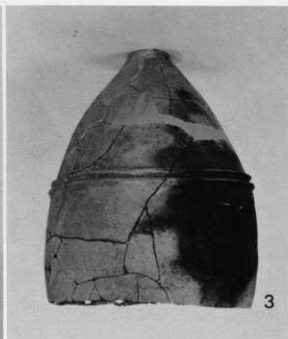
(2) 110号 (右)・111号 (左) 甕棺墓



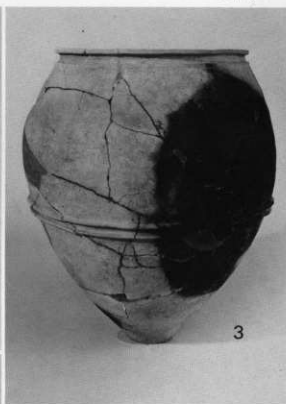
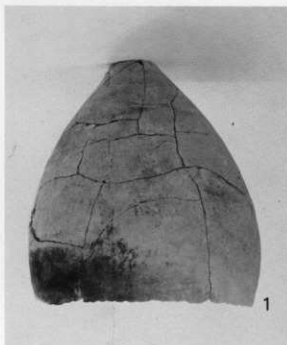
(1) 1号箱式石棺墓



(2) 2号箱式石棺墓



1. 13号甕棺 3. 14号甕棺上甕
2. 15号甕棺 4. 14号甕棺下甕



1. 17号葬棺上甕

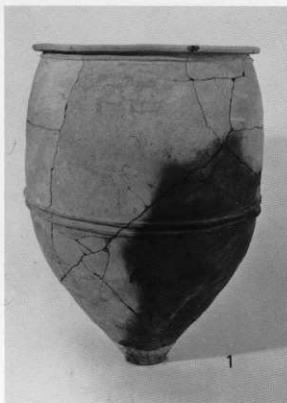
3. 18号葬棺

2. 17号葬棺下甕

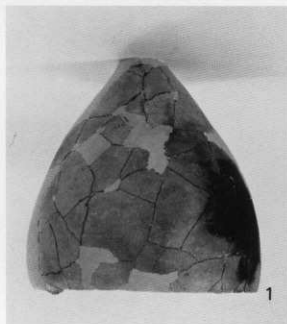
4. 19号葬棺



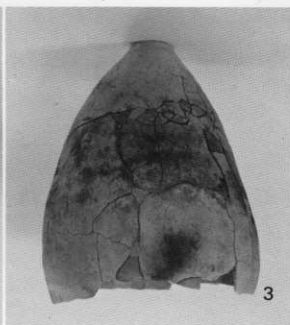
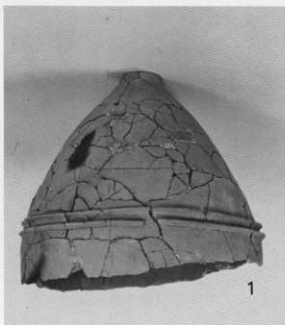
1. 20号葬棺 3. 21号葬棺上蓋
2. 22号葬棺 4. 21号葬棺下蓋



1. 23号甕棺 3. 27号甕棺上甕
2. 26号甕棺 4. 27号甕棺下甕



1. 30号葬棺上蓋 3. 31号葬棺
2. 30号葬棺下蓋 4. 32号葬棺

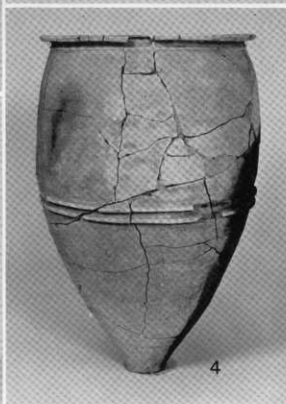
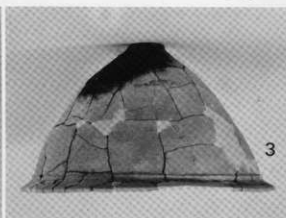
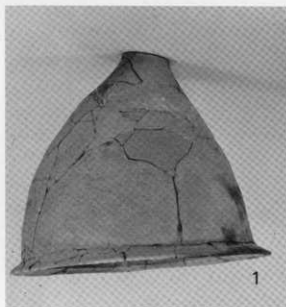


1. 33号葬棺上襖

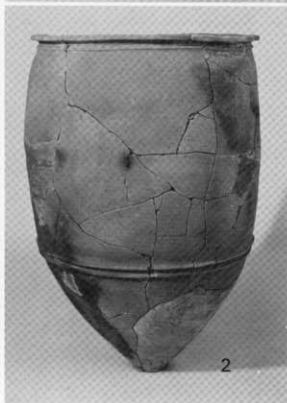
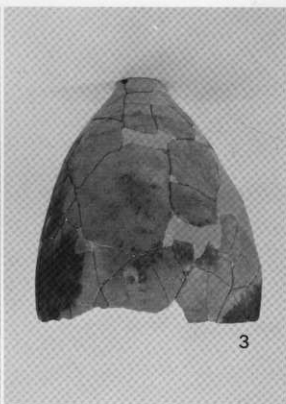
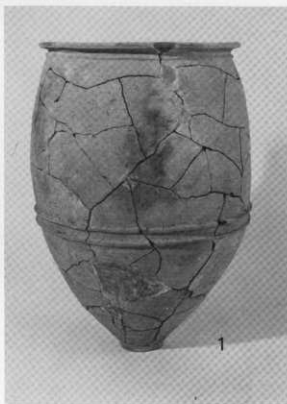
2. 33号葬棺下襖

3. 34号葬棺上襖

4. 34号葬棺下襖



1. 36号葬棺上蓋 3. 39号葬棺上蓋
2. 36号葬棺下蓋 4. 39号葬棺下蓋

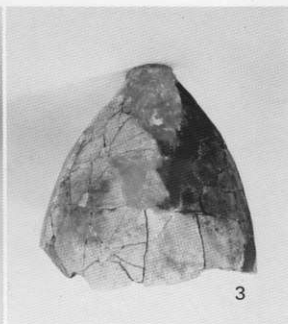


1. 37号甕棺

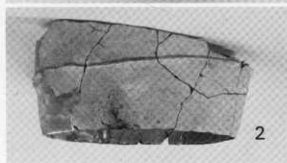
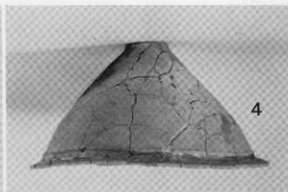
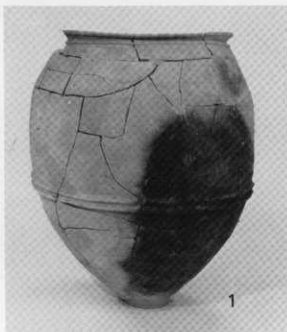
2. 40号甕棺

3. 41号甕棺上甕

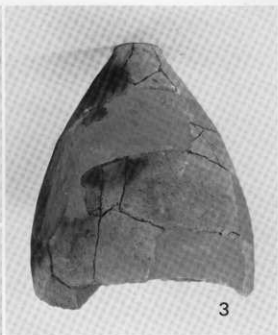
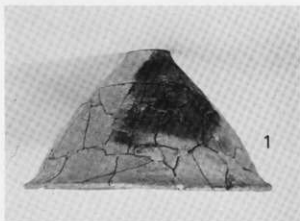
4. 42号甕棺下甕



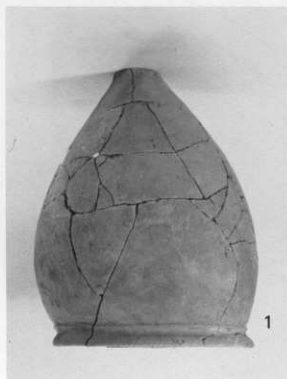
1. 48号葬棺上甕 3. 60号葬棺上甕
2. 48号葬棺下甕 4. 60号葬棺下甕



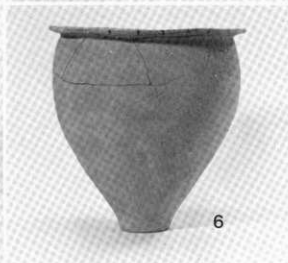
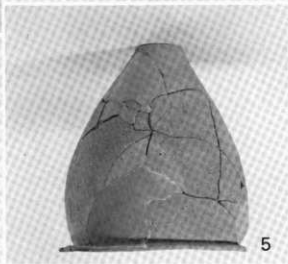
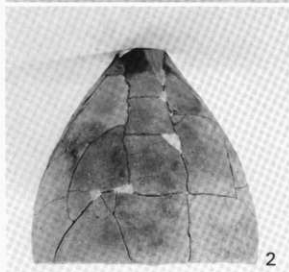
1. 62号葬棺
2. 63号葬棺上裏
3. 63号葬棺下裏
4. 71号葬棺上裏
5. 71号葬棺下裏



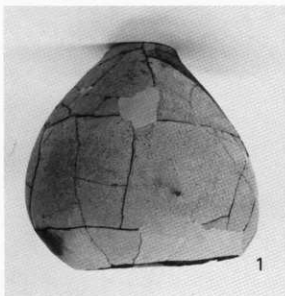
1. 86号葬棺上蓋 3. 96号葬棺上蓋
2. 86号葬棺下蓋 4. 96号葬棺下蓋



1. 100号葬棺上甕 4. 112号葬棺上甕
2. 100号葬棺下甕 5. 112号葬棺下甕
3. 110号葬棺下甕



1. 11号葬棺
2. 29号葬棺上裏
3. 29号葬棺下裏
4. 16号葬棺
5. 35号葬棺上裏
6. 35号葬棺下裏



1. 38号墓棺上甕
2. 38号墓棺下甕
3. 43号墓棺
4. 40号墓棺内出土土器



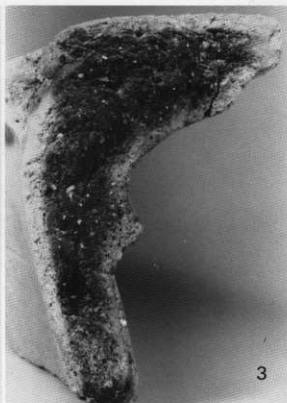
1. 75号裏棺下裏

2. 78号裏棺

3. 81号裏棺下裏

4. 84号裏棺

裏棺製作工程① 接合面観察

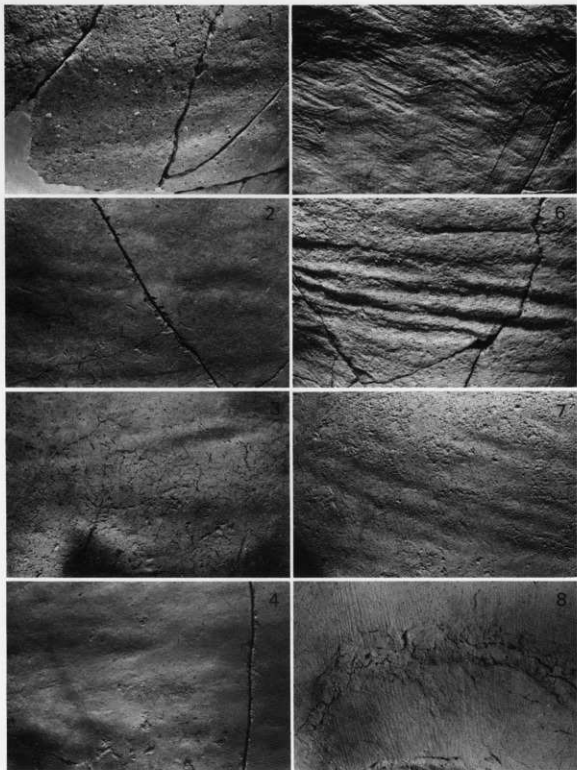


1. 97号甕棺上甕

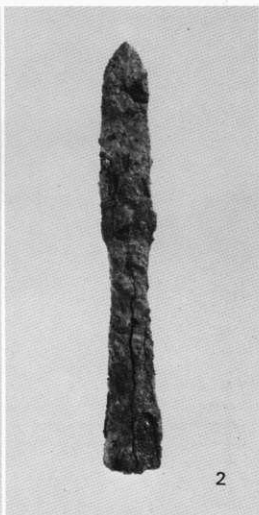
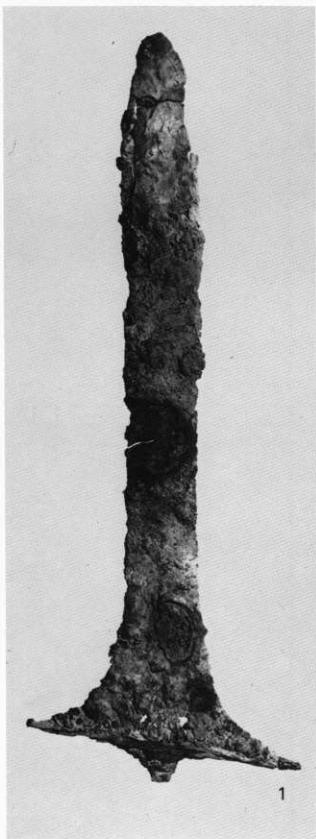
2. 97号甕棺下甕

3. 92号甕棺

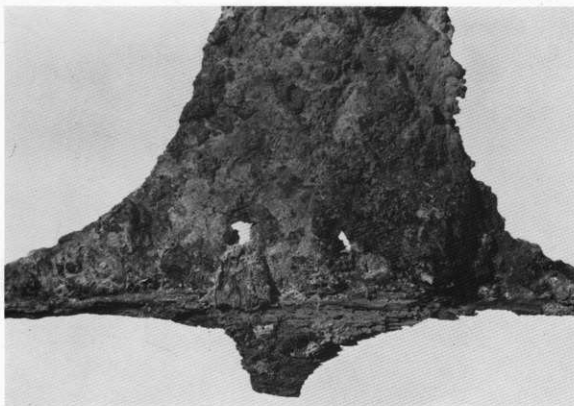
4. 99号甕棺上甕



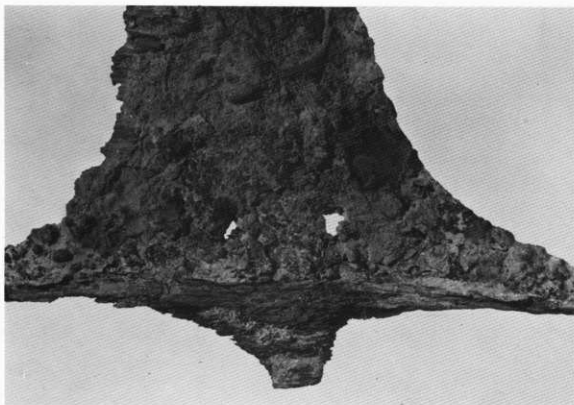
- | | | |
|---------------|-------------------|----------------|
| 1. 39号褒棺下褒叩き目 | 4. 100号褒棺下褒叩き目 | 7. 吉ヶ浦59号褒棺叩き目 |
| 2. 48号褒棺上褒叩き目 | 5. 栗田遺跡14号褒棺上褒叩き目 | 8. 22号褒棺補修痕 |
| 3. 48号褒棺下褒叩き目 | 6. 吉ヶ浦遺跡4号褒棺上褒叩き目 | |



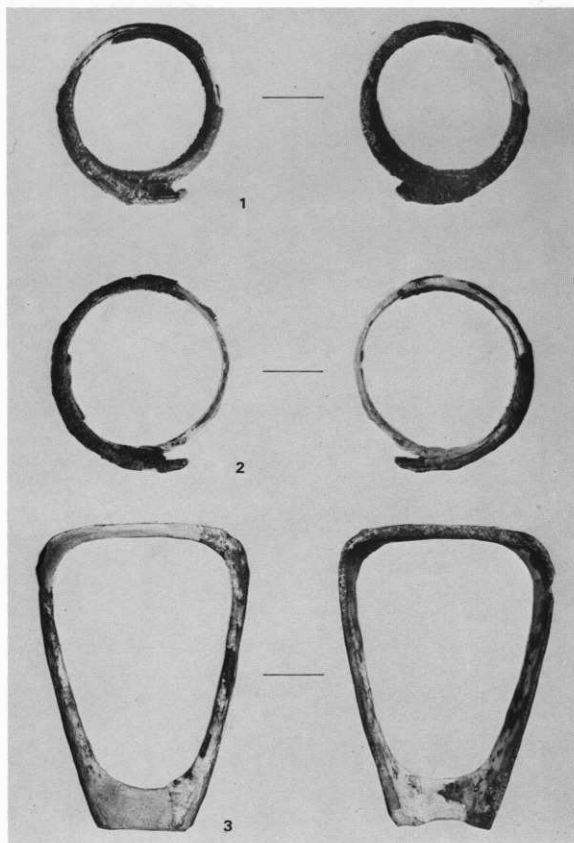
1. 100号褒棺内出土鉄戈 (約1/2)
2. 鉄矛 (約1/2)
3. 鉄戈付着着 (約2倍)



(1) 鉄戈着柄部 (表)



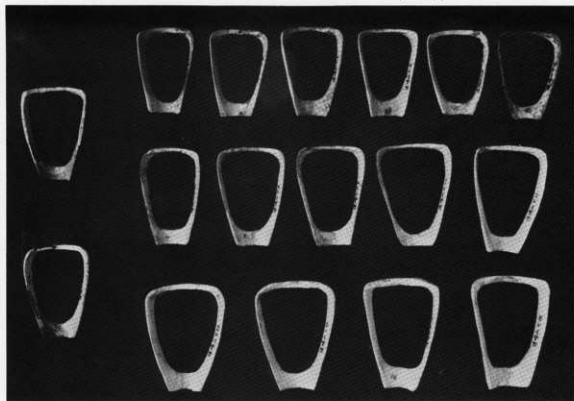
(2) 鉄戈着柄部 (裏)



貝輪 1. K-96 No.1 2. K-96 No.2 3. K-48 r.No.6



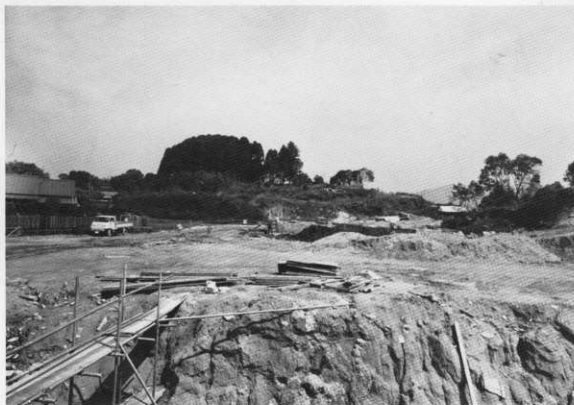
(1) 48号褒棺人骨着装貝輪① 左 上段0.1 右 上段r. 1~6、中段r. 7~11
下段0.2 下段r. 12~15 (左から)



(2) 48号褒棺人骨着装貝輪②

道場山 2 地点

P L A T E S



(1) 道場山2地点遠景(南から)



(2) 道場山2地点東部地区近景(南東から)



(1) 道場山2地点南斜面部近景(南東から)



(2) 道場山2地点丘陵頂部周辺近景(南から)



(1) 道場山 2 地点南斜面裾部周辺近景 (南東から)



(2) 道場山 2 地点西部地区近景 (東から)



(1) 道場山2地点頂部周辺近景(西から)



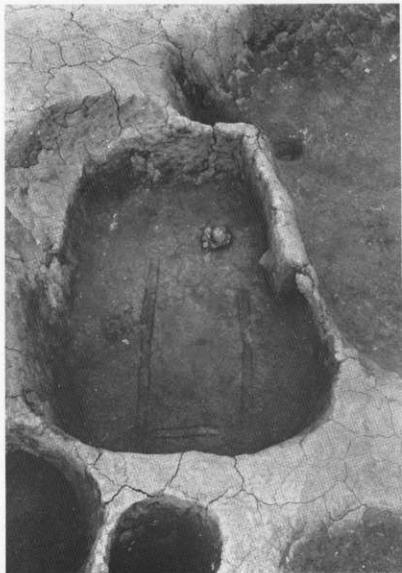
(2) 道場山2地点頂部から北部全景(南から)



(1) 道場山2地点丘陵北側裾部全景(西から)



(2) 道場山2地点丘陵北側裾部近景(西から)



(1) 2号木棺墓 (西から)



(2) 1号木棺墓 (西から)



(1) 1号木棺墓副葬小壺出土状態(西から)



(2) 3号木棺墓(南東から)



(1) 4号木棺墓(北西から)



(2) 4号木棺墓西側小口の炭化材検出状態(東から)



(1) 1号木棺墓土層断面(東から)



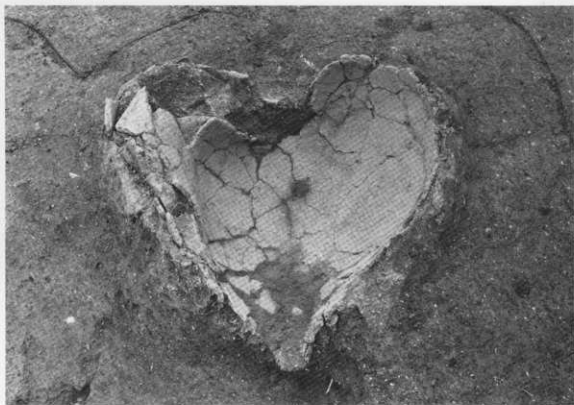
(2) 4号木棺墓土層断面(東から)



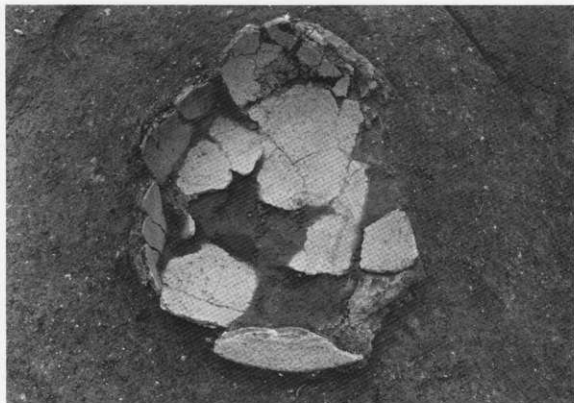
(1) 1号土塚墓 (東から)



(2) 1号土塚墓副葬小壺出土状態 (東から)



(1) 2号褒棺墓



(2) 3号褒棺墓



(1) 5号褒棺墓



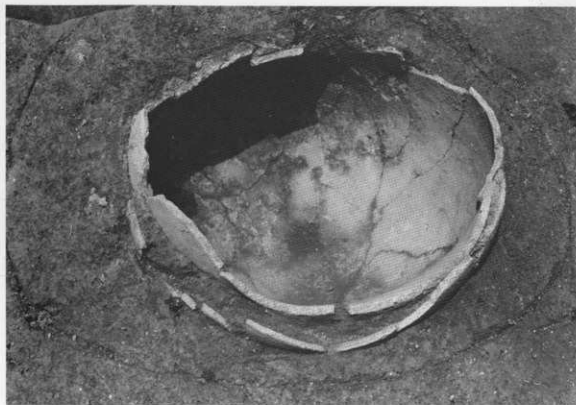
(2) 6号褒棺墓



(1) 7号葬棺墓



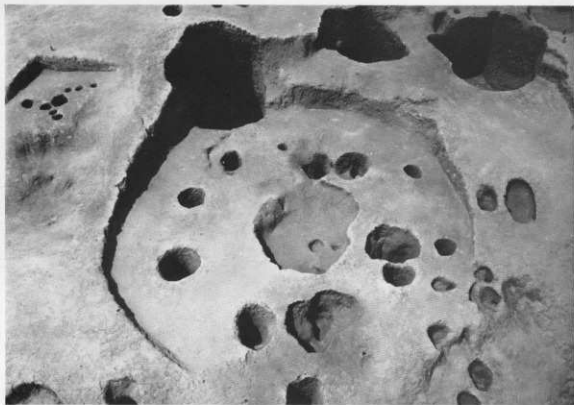
(2) 8号葬棺墓



(1) 9号甕棺墓



(2) 10号甕棺墓



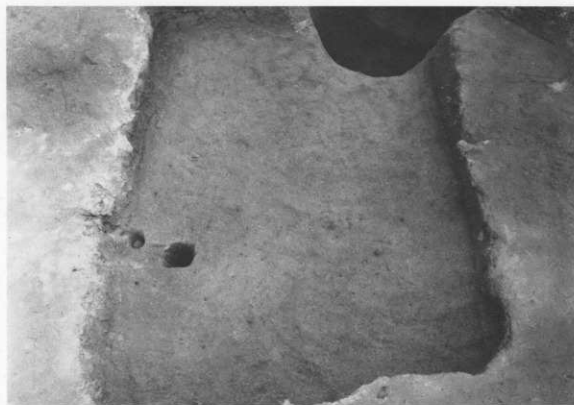
(1) 1号住居跡全景(南から)



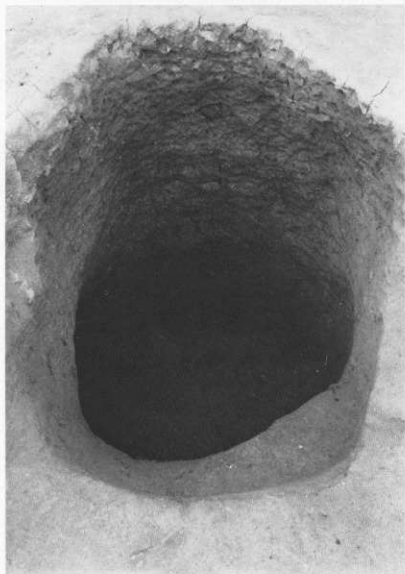
(2) 1号住居跡近景(南から)



(1) 3号住居跡 (南東から)



(2) 1号竖穴 (南東から)



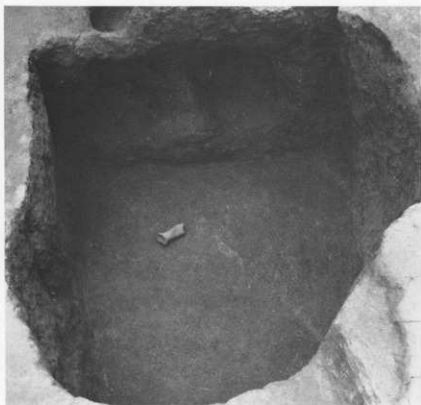
(2) 3号袋状竖穴



(1) 1号袋状竖穴



(1) 5号袋状竖穴土层断面



(2) 5号袋状竖穴



(1) 6号袋状竖穴



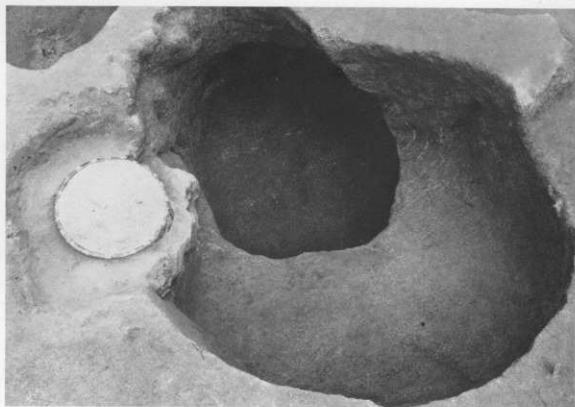
(2) 7号袋状竖穴



(1) 7号袋状竖穴土層断面



(2) 8号袋状竖穴



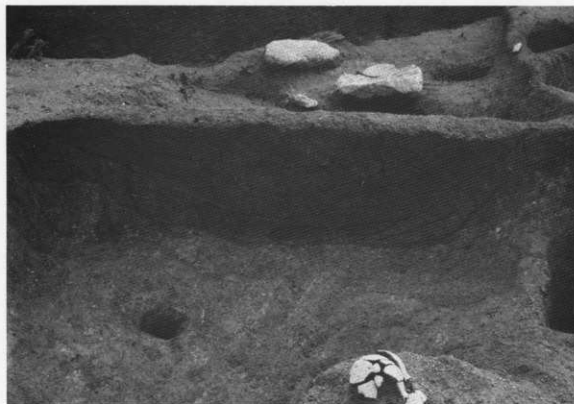
(1) 10号(手前)・11号(上)袋状竖穴



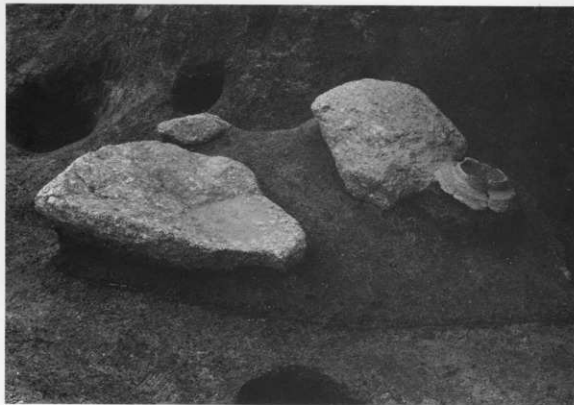
(2) 18号袋状竖穴



(1) 方形周溝墓(西から)



(2) 方形周溝墓周溝土層断面(西から)



(1) 周溝内土器出土状態



(2) 周溝内土器出土状態



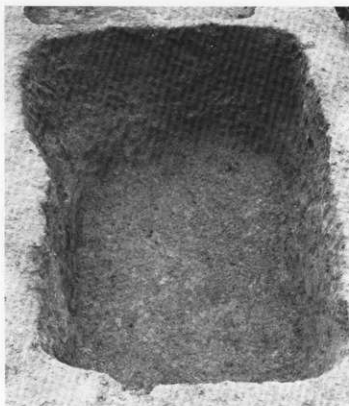
(1) 4号土塚墓 (西から)



(2) 4号土塚墓土師器出土状態



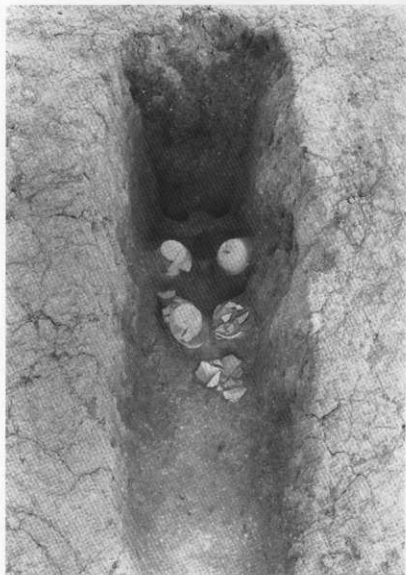
(1) 5号土壇墓土層断面



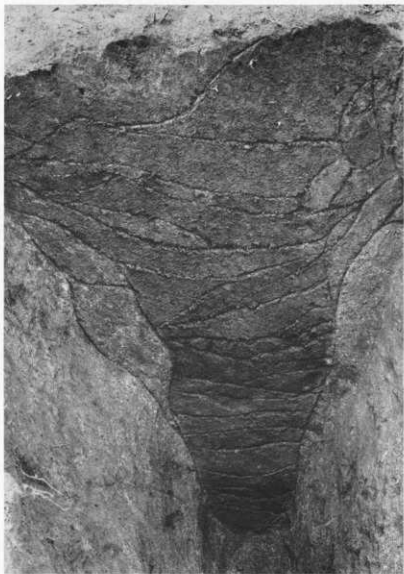
(2) 5号土壇墓 (西から)



(2) 1号住居跡覆土中土師器出土状態



(1) 6号土壇墓(南から)



(2) 7号土壇墓土層断面



(1) 7号土壇墓(東から)



(1) 7号土壇墓(南から)



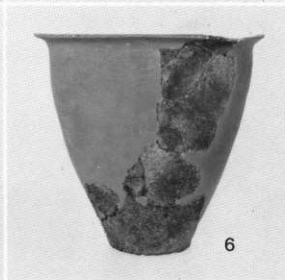
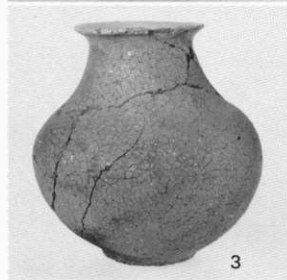
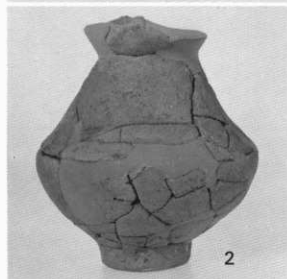
(2) 7号土壇墓土層断面



(1) 1号土壇 (北西から)

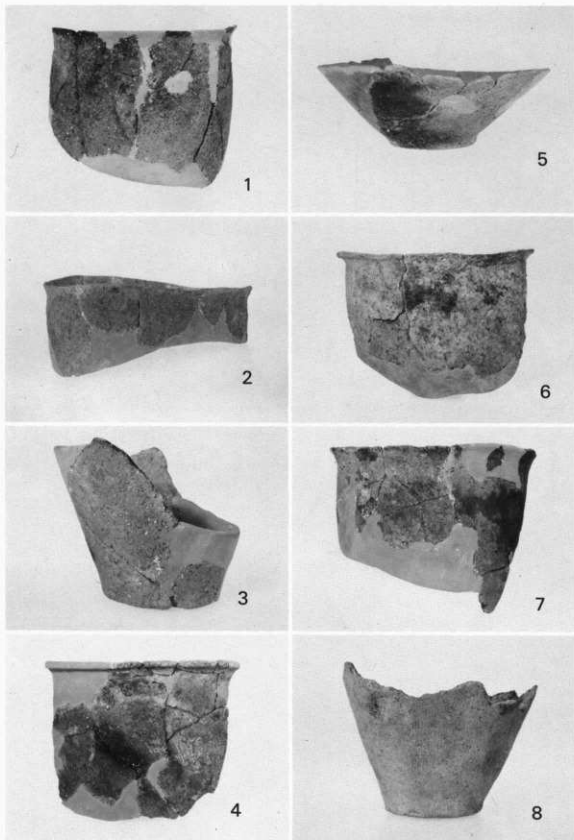


(2) 1号土壇土層断面 (南西から)

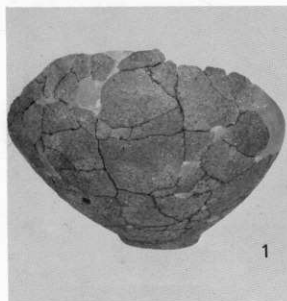


1. 1号木棺墓出土 3. 1号土壇墓出土 5. 22号袋状竪穴出土
2. 2号木棺墓出土 4. 21号袋状竪穴出土 6. 第1ビット出土

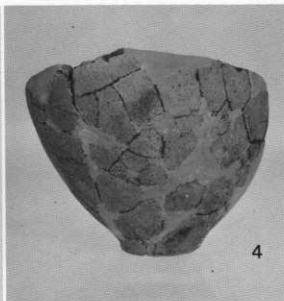
木棺墓・土壇墓・袋状竪穴出土弥生式土器



1 ~ 3. 1号住居跡出土 6. 13号袋状竖穴出土 8. 表採
 4・5. 10号袋状竖穴出土 7. 19号袋状竖穴出土
 住居跡・袋状竖穴出土弥生式土器



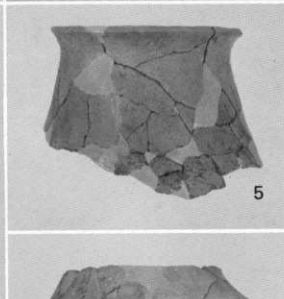
1



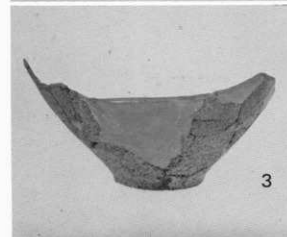
4



2



5



3

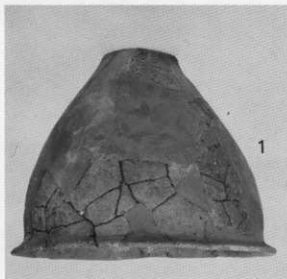


6

1. 1号葬棺
2. 2号葬棺

3. 5号葬棺
4. 3号葬棺

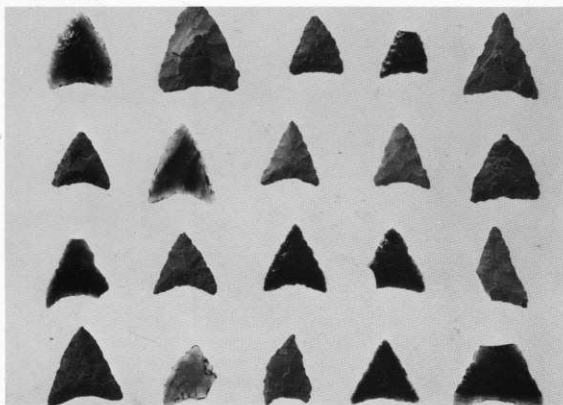
5. 7号葬棺下腹
6. 9号葬棺



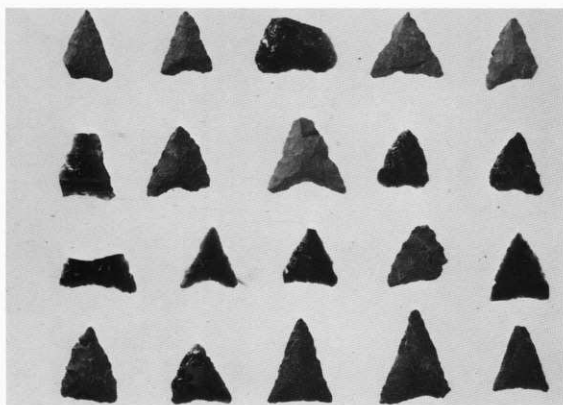
1. 10号褒棺上褒

2. 10号褒棺下褒

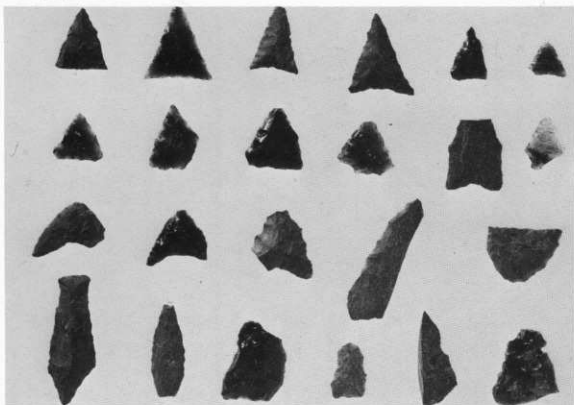
3・4. 周溝墓出土土師器



(1) 1号住居跡出土石鏃①



(2) 1号住居跡出土石鏃②



(1) 1号住居跡出土石鏃③

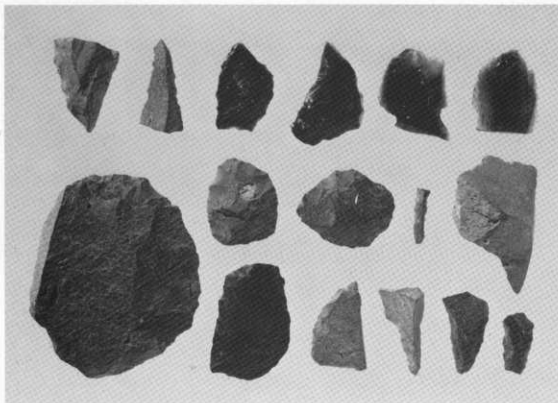
表



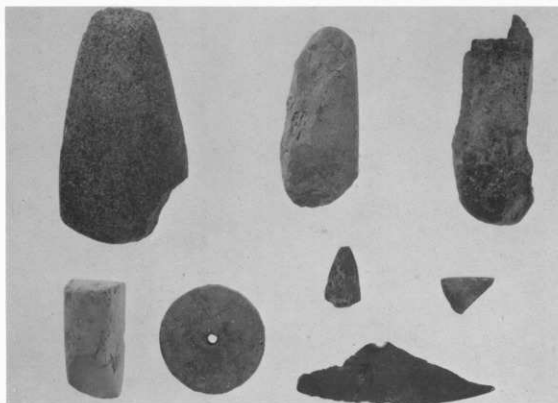
裏



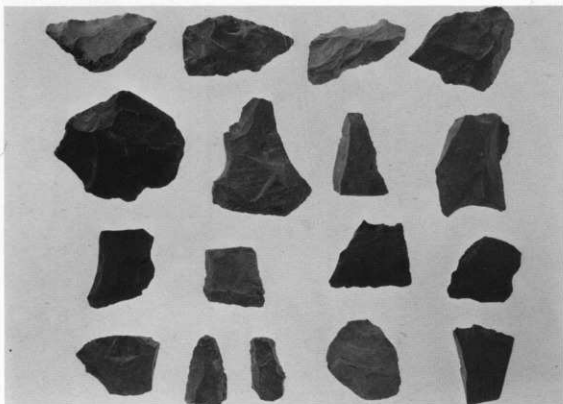
(2) 1号住居跡出土石鏃未製品



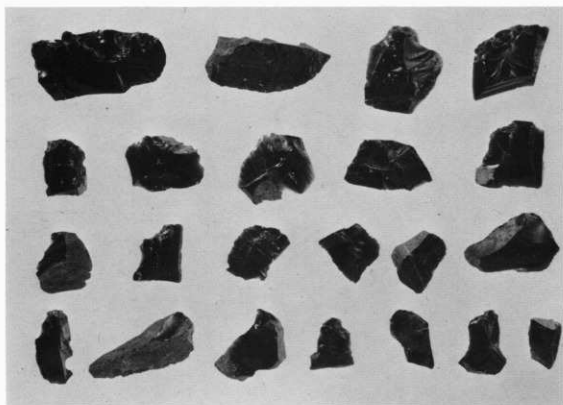
(1) 1号住居跡出土石器類(スクレイパー・ドリル)



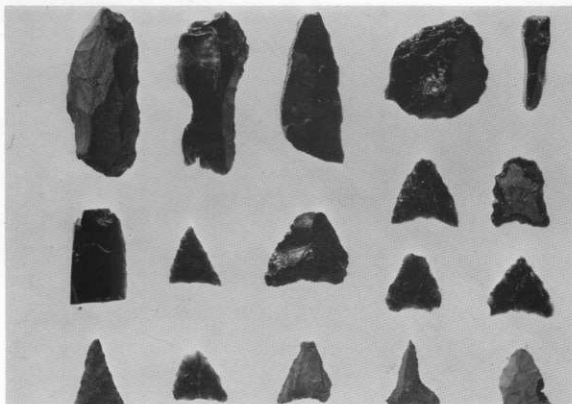
(2) 1号住居跡出土石斧・敲石・石庖丁・紡錘車



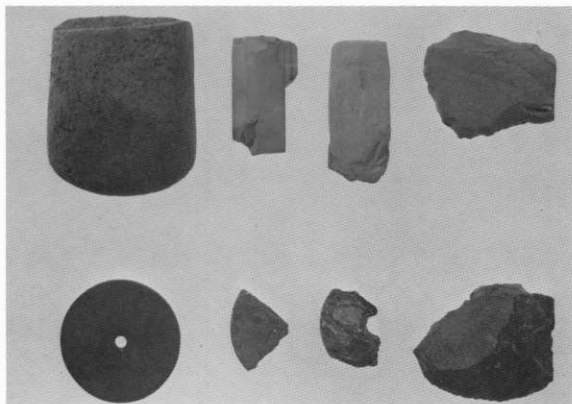
(1) 1号住居跡出土石核・剥片①



(2) 1号住居跡出土石核・剥片②



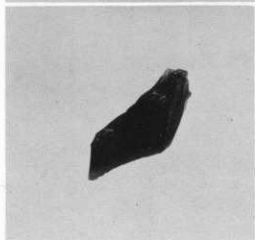
(1) 道場山1地点採集石器類① (石鏢・石核・スクレイパー・グレーパー)



(2) 道場山1地点採集石器類② (石斧・スクレイパー・紡錘車)



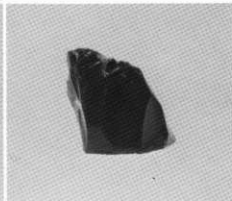
左上 打面
左下 側面
右下 正面



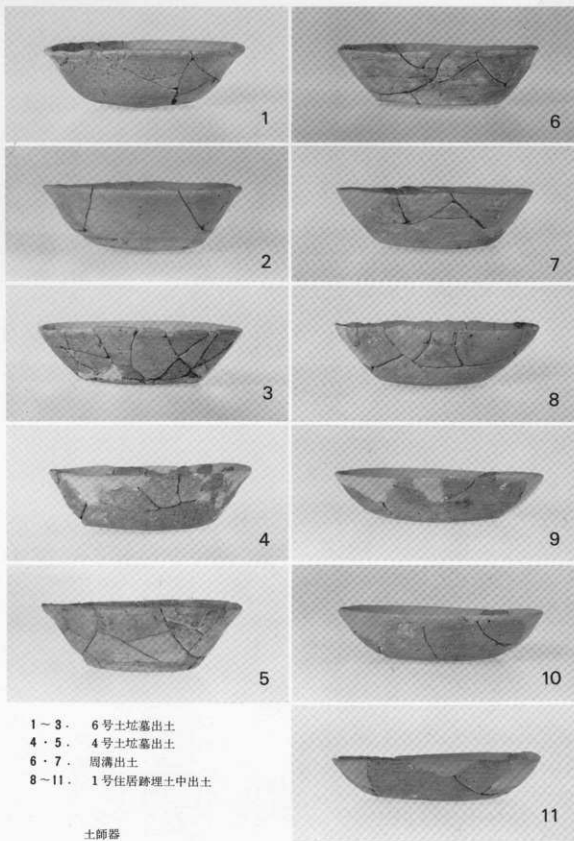
(1) 細石核



左上 打面
左下 側面
右下 正面



(2) 石核

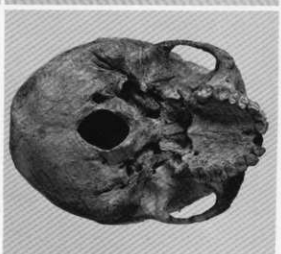


- 1-3. 6号土壇墓出土
4・5. 4号土壇墓出土
6・7. 周溝出土
8-11. 1号住居跡埋土中出土

土師器



48号墓棺内人骨



九州縦貫自動車道関係埋藏文化財調査報告 —XXV—
(図版篇)

昭和53年3月31日

発行 福岡県教育委員会
福岡市中央区西中洲6番29号

印刷 赤坂印刷株式会社
福岡市中央区大手門1丁目8番34号