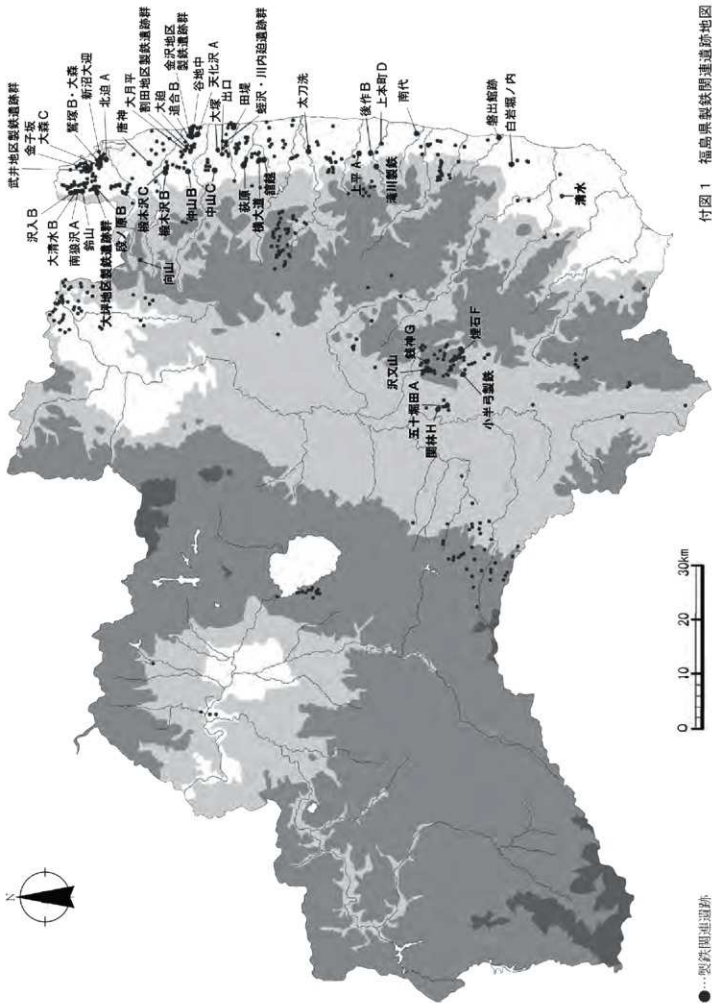


資料編



付図 1 福島県製鉄関連遺跡地区

●製鉄関連遺跡

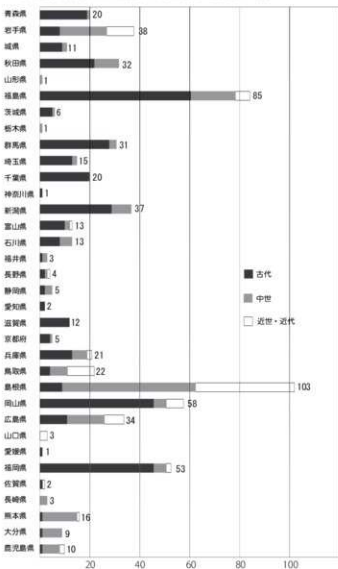
付表1 都道府県別製鉄遺跡数と福島県市町村別製鉄遺跡数

都道府県別				都道府県別				市町村名		市町村名	
都道府県	古代	中世	近世・近代	都道府県	古代	中世	近世・近代	市町村名	製鉄遺跡数	市町村名	製鉄遺跡数
青森県	19	1	0	静岡県	2	3	0	浜通り地方		伊達市	44
岩手県	8	19	11	愛知県	2	0	0	新地町	44	二本松市	1
宮城県	9	2	0	滋賀県	12	0	0	相馬市	45	郡山市	2
秋田県	22	10	0	京都府	4	1	0	南相馬市	111	田村市	8
山形県	0	1	0	兵庫県	13	6	2	飯沼村	4	須賀川市	22
福島県	61	18	6	鳥取県	4	7	11	浪江町	7	平田村	34
茨城県	5	1	0	島根県	9	54	40	鶴尾村	40	玉川村	13
栃木県	0	1	0	岡山県	46	5	7	双葉町	18	浅川町	1
群馬県	28	3	0	広島県	11	15	8	大槻町	5	西郷村	31
埼玉県	13	2	0	山口県	0	0	3	富岡町	4	白河市	5
千葉県	20	0	0	愛媛県	1	0	0	川内村	7	種倉町	1
神奈川県	1	0	0	福岡県	46	5	2	楡葉町	24	鮫川村	8
新潟県	29	8	0	佐賀県	1	0	1	広野町	5	矢祭町	1
富山県	10	2	1	長崎県	0	3	0	いわき市	14	会津地方	
石川県	8	5	0	熊本県	1	14	1	中通り地方		会津若松市	13
福井県	1	2	0	大分県	1	8	0	国見町	3	喜多方市	4
長野県	2	1	1	鹿児島県	1	7	2			総計	519

鳥根県古代文化センター・鳥根県埋蔵文化財センター編 1996 『鳥根における古代・中世製鉄遺跡の基礎的調査』を元を作成

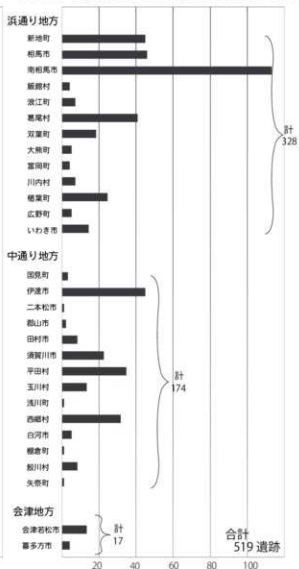
福島県教育委員会編 1996 『福島県遺跡地図』（福島県文化財調査報告書第321集）を元に、再行後に見つかった遺跡を加えて作成

都道府県別製鉄遺跡数（発掘調査で確認された数）



付図2 都道府県別・福島県市町村別製鉄遺跡数

福島県市町村別製鉄遺跡数（分布調査で確認された遺跡）



付表2 福島県浜通り地方の古代・中世製鉄遺跡の調査年表と製鉄炉数・遺物量(製鉄遺跡のみ、精錬・鍛冶遺跡は除く)

調査年度	所在地	遺跡名	調査面積(m ²)	箱形炉・円筒炉						不明	製鉄炉 数	製鉄炉 のみの 合計	製鉄遺跡 合計	製鉄遺跡 遺物量(kg)	報告書				
				年(基)															
				I	II	III	IV	V	VI										
1980	南相馬市	唐神遺跡	表面調査					6					5	1	6	-	鹿島町文化財調査報告書第4集		
1984~86	新地町	武井地区製鉄遺跡群 (向田A・D~C、 洞山D、武井B)	28,640	3	2	4	6	3	2				1	20	1	21	61,365	福島県文化財調査報告書第215集	
1985~93	相馬市	大坪地区製鉄遺跡群 (湯倉A・B、山田A・B)	67,925					2	9	1	1					13	111,355	福島県文化財調査報告書第216・233集	
1986	新地町	向田C遺跡	4,000								1			1	1		-	新地町教育委員会	
1986	新地町	金子坂遺跡	90					1						0	1	1	1,409	新地町教育委員会	
1988	相馬市	大森C遺跡	1,500					4						2	2	4	714	福島県文化財調査報告書第211集	
1989~97	南相馬市	金沢地区製鉄遺跡群 (島打沢A・B、島井 沢B、大船迫A・C、 長瀬、南入A)	185,930	22	3	12	24	42	7		7	4		2	105	18	123	612,291	福島県文化財調査報告書第216・215・218・219・210・211・212・213・214集
1990	相馬市	段ノ原B遺跡	350					1						1	0	1	8,130	相馬市文化財調査報告書第7集	
1990~93	いわき市	清水遺跡	20,092								8			8	0	8	-	いわき市埋蔵文化財調査報告書第66集	
1992~97	南相馬市	蛭沢・川内迫遺跡群	29,300					10	11	2				23	0	23	-	南相馬市埋蔵文化財調査報告書第30集	
1993	相馬市	鷲塚B・大森遺跡	5,050	1				3						3	1	4	61,767	福島県文化財調査報告書第311集	
1994~95	南相馬市	出口遺跡	1,700					4	1					4	1	5	1,266	南相馬市埋蔵文化財調査報告書第8集	
1995	いわき市	白岩堀ノ内遺跡	35,800				1							1	0	1	282	福島県文化財調査報告書第332集	
1995~97	南相馬市	大迫遺跡	54,760					5			2			6	1	7	5,198	福島県文化財調査報告書第318-319-310集	
1996~2003	南相馬市	迫合B遺跡	試掘調査											8	7	1	8	-	南相馬市埋蔵文化財調査報告書第15集
1996	南相馬市	大月平製鉄遺跡						1						0	1	0	1	-	鹿島町史3資料編2
1997	相馬市	新沼大迎遺跡	4,800	3										1	4	0	4	-	相馬市史4資料編1
1998	富岡町	上本町D遺跡	6,200					1	1					0	2	2	146	福島県文化財調査報告書第364集	
2000	相馬市	北迫A遺跡	800					1						1	0	1	4,468	福島県文化財調査報告書第310集	
2000~08	南相馬市	田堤遺跡	試掘調査					2						2	0	2	-	南相馬市内遺跡発掘調査報告書6	
2003	富岡町	後作B遺跡	1,600					2						2	0	2	3,192	富岡町教育委員会	
2003~04	浪江町	太刀洗遺跡	5,700					2						0	2	2	4,393	福島県文化財調査報告書第216・333集	
2003~05	南相馬市	割田地区製鉄遺跡群	80,600					15		1				10	6	16	30,848	福島県文化財調査報告書第419集	
2004	大熊町	上平A遺跡	2,550					3						3	0	3	33	福島県文化財調査報告書第428集	
2004~05	南相馬市	大塚遺跡	927					2						2	0	2	672	南相馬市埋蔵文化財調査報告書第5集	
2006~07	南相馬市	笠原遺跡	19,340					2						2	0	2	5,371	福島県文化財調査報告書第417集	
2007~09	南相馬市	横大道製鉄遺跡	13,200				1	1	2	7				9	10	10	20	73,892	福島県文化財調査報告書第419集
2008	南相馬市	館越遺跡	4,300				1	1			1			3	0	3	4,827	福島県文化財調査報告書第471集	
2008	南相馬市	中山C遺跡	1,200					1						1	0	1	80	福島県文化財調査報告書第470集	
2009	南相馬市	穀木沢B遺跡	2,800										5	4	1	5	8,305	福島県文化財調査報告書第470集	
2011~12	新地町	大清水B遺跡	12,100					2	1					2	1	3	30,469	福島県文化財調査報告書第484集	
2011~12	新地町	沢入B遺跡	4,700							1				1	0	1	479	福島県文化財調査報告書第484集	
2012	新地町	鈴山遺跡	6,200					2			1			1	2	3	18,773	福島県文化財調査報告書第486集	
2013	新地町	南猿沢A遺跡	5,600								4			4	0	4	14,231	福島県文化財調査報告書第499集	
2013	南相馬市	穀木沢C遺跡	7,000					1						1	0	1	-	南相馬市教育委員会(整理中)	
2014	南相馬市	天化沢A遺跡	30,200					1	15	1				17	0	17	4,062	福島県文化財調査報告書第508集	
2014~15	楡葉町	南代遺跡	3,800				1			11				7	5	12	28,718	福島県文化財調査報告書第517集	
2015~16	南相馬市	谷地中遺跡	14,000				5							4	1	5	10,939	福島県文化財調査報告書第525集	
		試掘・発掘調査を実施した遺跡数(1 [浜通り地方の古代・中世の製鉄遺跡 に限る])	657,704	26	8	12	37	75	79	29	30	9	2	10	21	280	58	338	1,107,675

付表3-1(1) 福島県浜通り地方製鉄遺跡の製鉄炉別鉄滓・炉壁重量表

〈新地町〉

No.	遺跡	遺構	炉 時期	流出炉	炉内件	炉底件	炉壁	炭塊系	計 (kg)
1	向田 A	SW01	箱 Ⅱ b	840	123	10	58	0	1,031
2	向田 A	SW02	壁 Ⅱ b	669	572	71	96	0	1,408
3	向田 A	SW03	壁 Ⅱ b	2,741	4,573	734	843	0	8,891
4	向田 A	SW05	? ?	38	26	6	55	0	125
5	向田 A	SW06・07	箱 V	5	6	0	0	0	11
6	向田 D	SW01	箱 IV	0	0	0	0	0	0
7	向田 D	SW02	箱 IV	0	0	0	0	0	0
8	向田 E	SW01	箱 I	651	229	242	240	0	1,362
9	向田 E	SW02	箱 I	2,473	716	574	502	0	4,265
10	向田 F	SW01	箱 IV	209	7	13	11	0	240
11	向田 G	SW01	箱 IV	13,426	367	828	1,602	10	16,233
12	向田 G	SW02	箱 IV	9,137	246	341	1,091	37	10,872
13	武井 B	SW01・05	箱 V	2,631	409	249	281	0	3,570
14	駒山 D	SW01	箱 I	1,004	119	0	148	0	1,271
15	駒山 D	SW02	箱 II	938	118	0	147	0	1,223
16	駒山 D	SW03	箱 Ⅱ b	1,916	327	0	179	14	2,436
17	駒山 D	SW04	箱 Ⅱ b	1,661	286	0	127	0	2,074
18	駒山 D	SW05	箱 II	1,906	140	0	97	0	2,143
19	駒山 D	SW06	箱 IV	3,013	634	0	441	0	4,088
20	駒山 D	SW07	不 不	102	12	0	7	0	121
21	金子坂	SW01	箱 V	524	7	350	528	1,409	
22	大清水 B	SW01	箱 V	10,940	269	35	644	50	11,938
23	大清水 B	SW02	箱 IV	8,967	104	114	212	14	9,411
24	大清水 B	SW03	箱 IV	8,129	66	380	524	21	9,120
25	沢入 B	SW01	壁 IV	197	160	3	119	0	479
26	跡山	SW01	小 13c	2,839	190	16	430	0	3,475
27	跡山	SW02	箱 IV	2,734	22	191	179	0	3,126
28	跡山	SW03	箱 IV	10,600	70	730	766	0	12,172
29	南館沢 A	SW01-04	小 13c	10,894	542	119	2,686	29	14,231

〈相馬市〉

No.	遺跡	遺構	炉 時期	流出炉	炉内件	炉底件	炉壁	炭塊系	計 (kg)
30	箕倉 A	SW01	箱 V	21,571		120	591	50	22,332
31	箕倉 A	SW02	箱 V	49,581		120	940	124	50,765
32	箕倉 A	SW03	箱 V	1,244		9	107	5	1,365
33	箕倉 A	SW04	箱 V	851		1	13	0	865
34	箕倉 A	SW06	箱 VI	8		0	0	0	8
35	箕倉 B	SW01	箱 V	3,393	5,113	359	729	67	9,661
36	山田 A	SW01	箱 IV	502	557	0	0	4	1,063
37	山田 A	SW02	箱 V	2,799	6,905	0	0	69	9,773
38	山田 A	SW03	壁 IV	1,520	11,075	0	0	69	12,664
39	山田 A	SW04	箱 IV	128	512	0	0	3	643

No.	遺跡	遺構	炉 時期	流出炉	炉内件	炉底件	炉壁	炭塊系	計 (kg)
40	山田 A	SW05	箱 V	569	1,641	0	0	6	2,216
41	山田 B	SW01	箱 V	0	0	0	0	0	0
42	段ノ原 B	SW01	箱 IV						8,130
43	蟹塚 B	SW01	箱 IV	12,629		594	680		13,904
44	大森	SW01	箱 I	519		12	41	0	572
45	大森	SW02	箱 IV	44,494		1,428	1,288		47,218
46	大森	SW03	箱 IV	34		7	32	0	73
47	大森 C	SW01	箱 V	480	146		88		714
48	北辺 A	SW01	箱 IV	3,237		475	706	50	4,468

〈南相馬市〉

No.	遺跡	遺構	炉 時期	流出炉	炉内件	炉底件	炉壁	炭塊系	計 (kg)
49	大船迫 A	SW01・02	箱 IV	6,190	20	281	742		7,233
50	大船迫 A	SW03	箱 IV	2,310	50	380	271		3,011
51	大船迫 A	SW04・13	箱 IV	3,432	107	256	459		4,254
52	大船迫 A	SW05	箱 IV	3,617	194	269	493		4,573
53	大船迫 A	SW06	箱 Ⅲ a	1,866	23	162	289		2,340
54	大船迫 A	SW07・08・12	箱 IV	52,333	2,572	4,617	5,985		65,527
55	大船迫 A	SW09	箱 IV	0	0	0	0		1
56	大船迫 A	SW10	箱 IV	186	1	5	31		223
57	大船迫 A	SW11	箱 IV	365	1	12	77		455
58	大船迫 A	SW14	箱 Ⅲ a	893	14	27	161		1,095
59	大船迫 A	SW15	箱 V	858	55	54	53		1,020
60	大船迫 A	SW16	箱 Ⅱ b	61	0	3	16		80
61	大船迫 A	SW17	箱 Ⅱ b	439	2	35	37		513
62	大船迫 A	SW18・19	箱 Ⅱ b	949	3	141	88		1,210
63	大船迫 A	SW20	箱 Ⅱ b	305	7	41	71		424
64	大船迫 A	SW21	箱 IV	16	60	3	10		89
65	大船迫 A	SW22	箱 IV	1,981	13	109	174		2,277
66	大船迫 A	SW23	箱 IV	1,342	15	63	85		1,505
67	大船迫 A	SW24	箱 Ⅱ b	142	24	0	33		199
68	大船迫 A	SW25	箱 V	5,100	112	70	308		5,590
69	大船迫 A	SW27	箱 V	5,824	310	453	912		7,499
70	大船迫 A	SW28・29・30	箱 I	68,582	1,536	644	5,338		76,100
71	大船迫 A	SW32	箱 IV	17,197	1,536	1,167	2,123		22,023
72	大船迫 A	SW33	箱 IV	141	29	21	68		259
73	大船迫 A	SW34	箱 IV	2,879	86	289	269		3,523
74	大船迫 A	SW35・36	箱 IV	13,479	824	1,989	2,384		18,676
75	大船迫 A	SW37・38	箱 IV	11,803	1,502	1,171	1,818		16,294
76	大船迫 A	SW39	箱 IV	1,813	123	195	422		2,553
77	大船迫 A	SW40・41	箱 Ⅲ a	7,686	340	1,314	1,502		10,242
78	大船迫 A	SW42・46	壁 Ⅱ b	98	15	9	70	0	192

付表3-② 福島県浜通り地方製鉄遺跡の製鉄炉別鉄滓・炉壁重量表

<南相馬市>

No	遺跡	遺構	炉 時期	流出洋	炉内洋	炉底洋	炉壁	鉄塊系	計 (kg)
79	大船道A	SW43	箱 IV	1,600	96	199	344		2,239
80	大船道A	SW44	箱 Ⅲb	9	3	1	5		18
81	大船道A	SW45	箱 Ⅲb	1,282	40	237	312		1,871
82	大船道A	SW46・47	箱 Ⅲa	7,938	217	1,530	3,048		12,733
83	大船道A	SW48	箱 IV	2,923	47	567	347		3,884
84	大船道A	SW51	箱 Ⅲa	0	0	36	0		36
85	大船道A	SW52	箱 Ⅲb	3	0	2	8		13
86	大船道A	SW53	箱 Ⅲb	3	0	0	1		5
87	大船道A	SW54	箱 Ⅲb	39	5	18			62
88	大船道A	SW26・50	箱 Ⅲb	2,497	446	239	400		3,582
89	大船道A	SW56・57	箱 I	5,417	368	94	433		6,312
90	大船道A	SW58	壁 Ⅲb	64	48	1	20		133
91	大船道A	SW59	壁 Ⅲb	82	41	2	40		165
92	大船道C	SW01	箱 I	5,992	1,240	659	635		8,526
93	大船道C	SW02	箱 I	300	171	93	81		645
94	大船道C	SW03-05	箱 I	5,267	1,040	453	372		7,332
95	鳥打沢A	SW01・03	箱 IV	38,903		571	5,199		43,079
96	鳥打沢A	SW02-07-10	箱 IV	14,135	53,484	1,837	5,155		74,611
97	鳥打沢A	SW08-10	箱 Ⅲb	15,152	5,031	2,649	3,362		26,194
98	鳥打沢A	SW11	箱 I	2,238	70	27	71		2,406
99	鳥打沢A	SW12・13	箱 IV	8,842	173	922	1,246		11,183
100	鳥打沢A	SW14	箱 Ⅲb	1,627	17	108	216		1,968
101	鳥打沢A	SW15	箱 I	165	7	23	41		236
102	鳥打沢A	SW16	箱 I	427	9	30	35		501
103	鳥打沢A	SW17	箱 I	10	2	4	0		16
104	鳥打沢B	SW01	壁 IV	712	141	58	205		1,116
105	鳥打沢B	SW02	箱 I	523	4	23	117		667
106	鳥打沢B	SW03	箱 Ⅲb	699	196	67	179		1,141
107	鳥打沢B	SW01	箱 Ⅲb	937	186	130	313		1,566
108	鳥打沢B	SW02	箱 Ⅲb	4	5	2	10		21
109	鳥打沢B	SW03	箱 Ⅱ	245	132	10	108		495
110	鳥打沢B	SW04	箱 Ⅱ	113	162	18	73		366
111	長瀬	SW01	箱 Ⅲb	9	0	0	1		10
112	長瀬	SW02	壁 Ⅲb	2,926	893	1	952		4,772
113	長瀬	SW03	壁 IV	2,185	150	6	211		2,552
114	長瀬	SW04	箱 IV	2,783	39	458	456		3,736
115	長瀬	SW05	箱 IV	0	0	0	0		1
116	長瀬	SW06	箱 Ⅲb	736	4	85	104		929
117	長瀬	SW07	箱 Ⅲb	2,306	15	201	393		2,915
118	長瀬	SW08	箱 IV	669	10	2	4		685
119	長瀬	SW09	箱 IV	8,563	155	412	418		9,548
120	長瀬	SW10	壁 Ⅲb	100	318	7	29		454
121	長瀬	SW11・12	箱 I	1,693	579	677	618		3,567
122	長瀬	SW13	箱 I	19	14	6	1		40
123	長瀬	SW14	箱 IV	41,852	788	4,509	3,700		50,849
124	長瀬	SW15	箱 V	162	4	42	9		217
125	長瀬	SW16	箱 V	749	29	41	26		845
126	長瀬	SW17	箱 IV	13,933	872	2,172	1,590		18,567
127	長瀬	SW18	壁 IV	195	180	112	94		581
128	長瀬	SW19	箱 IV	3,266	16	254	446		3,982
129	長瀬	SW20	箱 IV	1,793	1,722	35	302		3,852
130	長瀬	SW21	箱 I	719	64	126	148		1,057
131	長瀬	SW22	壁 Ⅲb	228	120	17	19		384
132	長瀬	SW23	箱 V	824	32	38	52		946
133	長瀬	SW24・25	箱 I	1,013	21	156	223		1,413
134	長瀬	SW27	箱 Ⅲa	12,992	441	1,696	2,234		17,363
135	長瀬	SW28	箱 I	101	19	13	18		151
136	長瀬	SW30	箱 Ⅲa	3,692	72	272	440		4,476
137	長瀬	SW31	箱 Ⅲb	420	9	75	89		593
138	長瀬	SW32	箱 Ⅱ	713	19	140	108		980
139	長瀬	SW33	箱 Ⅲa	56	2	1	4		63
140	長瀬	SW34	箱 Ⅲa	152	13	13	30		208
141	南大A	SW01	壁 IV	965	2,312	587	592		4,456
142	大迫	SW01	箱 V	3,101	108	249	301		3,770
143	大迫	SW02	箱 V	6	2	1	1		0
144	大迫	SW03	箱 V	185	5	10	15		0
145	大迫	SW04	壁 VI	33	122	11	15		0
146	大迫	SW05	壁 VI	292	50	155	282		0
147	大迫	SW06	箱 V	36	2	1	14		0
148	大迫	SW07	箱 V	179	1	2	8		0
149	淵田C	SW01	箱 V	6,040	1,986	438	1,483		22
150	淵田E	SW01	壁 IV	151	570	8	303		13
151	淵田G	SW01	小 V	7	2	0	1		0
152	淵田H	SW01	小 V	109	7	3	24		0
153	淵田H	SW02-03-06	箱 V	4,395	337	191	1,692		7
154	淵田H	SW05	箱 V	167	22	45	92		0
155	淵田H	SW06	箱 V	1,022	140	26	304		2
156	淵田H	SW07	箱 V	795	28	2	108		1
157	淵田H	SW08	箱 V	982	101	34	328		3
158	淵田H	SW09・10	箱 V	6,261	301	77	695		27
159	淵田H	SW11	箱 V	842	60	1	127		3
160	淵田H	SW12	箱 V	87	64	2	24		1
161	淵田H	SW13	箱 V	35	177	2	69		2
162	谷地中	SW01	箱 不	134	9	14	32		0

付表 3-③ 福島県浜通り地方製鉄遺跡の製鉄炉別鉄滓・炉壁重量表

No	遺跡	遺構	炉 時期	流出滓	炉内滓	炉底滓	炉壁	鉄塊系	計 (kg)
163	谷地中	SW02-05	箱 III b	9,224	36	189	1,293	8	10,730
164	天化沢 A	SW01	小 M	241	11	0	17	1	270
165	天化沢 A	SW02	小 M	1			0	0	1
166	天化沢 A	SW03	小 M	0	0	0	0	0	0
167	天化沢 A	SW04	小 M	0	0	0	0	0	0
168	天化沢 A	SW05-06-11	小 M	1,709	364	42	307	33	2,454
169	天化沢 A	SW07	箱 V	810	62	16	119	4	1,011
170	天化沢 A	SW08	小 M	5	0	0	2	0	7
171	天化沢 A	SW09	小 M	0	0	0	0	0	0
172	天化沢 A	SW10	小 M	4	12	0	1	2	19
173	天化沢 A	SW12	小 M	126	45	9	44	0	224
174	天化沢 A	SW13	小 M	1	0	0	0	0	1
175	天化沢 A	SW14	小 M	2	2	0	2	0	6
176	天化沢 A	SW15	小 M	1	0	0	0	0	1
177	天化沢 A	SW16	小 M	5	4	0	1	0	10
178	天化沢 A	SW17	小 M	27	7	1	21	0	56
179	鞍本沢 B	SW01	小 13c	1,137	83	0	51	12	1,284
180	鞍本沢 B	SW02	小 13c	924	107	12	29	25	1,097
181	鞍本沢 B	SW03	小 13c	6			1	1	7
182	鞍本沢 B	SW04	小 13c	1,173	54	7	99	0	1,333
183	鞍本沢 B	SW05	小 13c	4,188	200	10	161	25	4,584
184	中山 C	SW01	小 M	31	26	12	11	0	80
185	出口	箱 V	701	8	447	89	24	1,266	
186	大塚	SW01	箱 V	435	149		88		672
187	萩原	SW01	箱 V	3,660	345	111	1,206	21	5,343
188	萩原	SW02	箱 V	11	2	0	15	0	28
189	横大道	SW01	箱 IV	48,853	1,184	1,353	8,526	379	60,295
190	横大道	SW02	壁 III b	4,018	735	20	1,082	58	5,913
191	横大道	SW03	箱 III b	2,447	96	123	862	12	3,540
192	横大道	SW04	壁 III b	898	211	3	357	7	1,476
193	横大道	SW05	壁 III b	376	88	2	259	5	730
194	横大道	SW06	壁 III b	12	3	0	64	0	79
195	横大道	SW07	壁 III b	3	2	0	69	3	77
196	横大道	SW08	壁 III b	24	9	0	64	0	97
197	横大道	SW09	壁 III b	38	10	0	9	0	57
198	横大道	SW10	箱 V	1,172	46	7	333	2	1,560
199	横大道	SW11	箱 V	48	3	0	15	2	68
200	鮎部	SW01	箱 IV	2,139	136	98	461	16	2,830
201	鮎部	SW02	壁 IV	917	292	9	572	15	1,800
202	鮎部	SW03	箱 III b	96	10	15	50	1	172

〈浪江町〉

No	遺跡	遺構	炉 時期	流出滓	炉内滓	炉底滓	炉壁	鉄塊系	計 (kg)
203	大刀洗	SW01	箱 IV	1,360	1,352		770	159	3,641
204	大刀洗	SW02	箱 IV	256	319		150	27	752

〈大熊町〉

No	遺跡	遺構	炉 時期	流出滓	炉内滓	炉底滓	炉壁	鉄塊系	計 (kg)
205	上平 A	SW01	小 M	6	2	0	1	0	9
206	上平 A	SW02-03	小 M	13	5	0	6	0	24

〈富岡町〉

No	遺跡	遺構	炉 時期	流出滓	炉内滓	炉底滓	炉壁	鉄塊系	計 (kg)
207	後作 B	SW01	箱 V	1,570			106		1,676
208	後作 B	SW02	箱 V	1,354			162		1,516
209	上本町 D	SW01	箱 V						61
210	上本町 D	SW02	不 M	28			57		85

〈桧葉町〉

No	遺跡	遺構	炉 時期	流出滓	炉内滓	炉底滓	炉壁	鉄塊系	計 (kg)	
211	南代	SW01	壁 III b	4,891			0	36	0	4,927
212	南代	SW02	壁 III b	295			0	16	0	311
213	南代	SW03	壁 III b	357			0	3	0	360
214	南代	SW04	壁 III b	9,846			0	214	2	10,062
215	南代	SW05	壁 III b	946			0	9	0	955
216	南代	SW06	壁 III b	587			0	9	0	596
217	南代	SW07	壁 III b	10,455			0	31	0	10,486
218	南代	SW08	箱 III b	910			0	9	0	919
219	南代	SW09	壁 III b	50			0	1	0	51
220	南代	SW10	壁 III b	296			0	15	0	311
221	南代	SW11	壁 III b	49			0	8	0	57
222	南代	SW12	壁 III b	73			0	10	0	83

〈いわき市〉

No	遺跡	遺構	炉 時期	流出滓	炉内滓	炉底滓	炉壁	鉄塊系	計 (kg)
223	白打屋/内	SW01	箱 III b	213			68	1	282

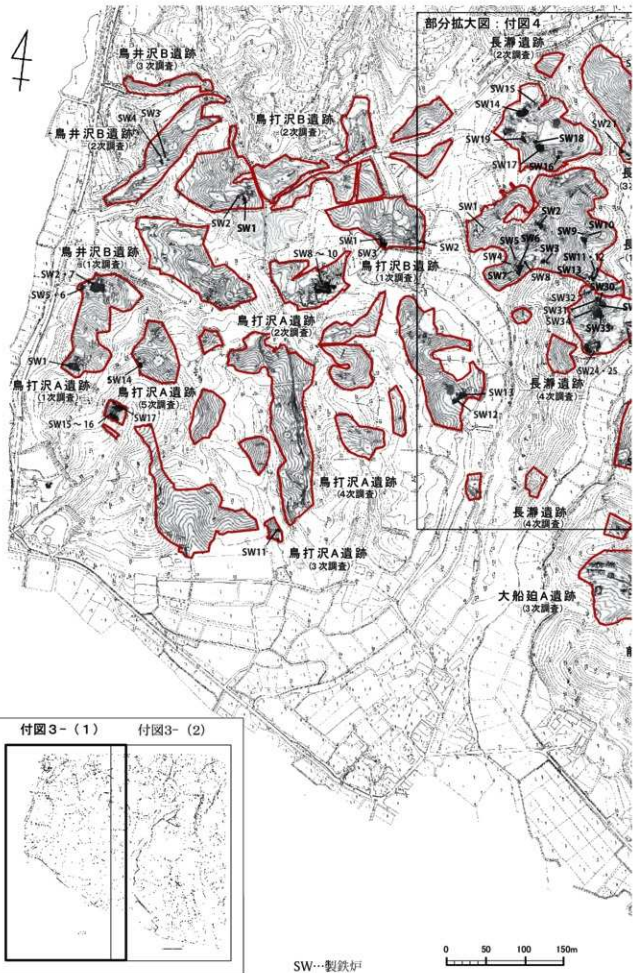
〈浜通り地方製鉄遺跡 総合計〉

遺跡数	遺構数	流出滓	炉内滓	炉底滓	炉壁	鉄塊系	計 (kg)
61	338	821,505	128,272	48,416	101,300	1,556	1,107,675

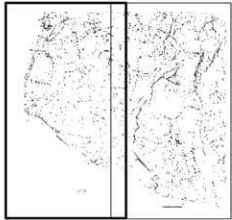
凡例

(遺構) SW : 製鉄炉
(炉) 箱 : 箱形炉
壁 : 壁形炉
小 : 円筒形自立炉
不 : 炉形不明
(時期) I : 7世紀中葉～後葉
II : 8世紀初葉
III : 8世紀前半～後葉
IV : 8世紀末葉～9世紀初葉
V : 9世紀中葉
VI : 9世紀後葉～10世紀
不 : 時期不明

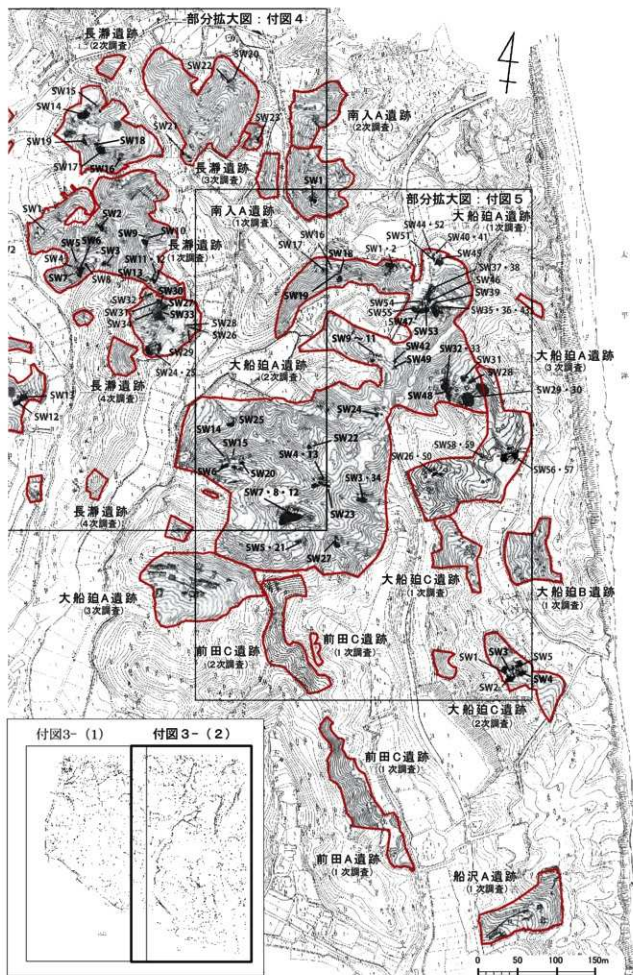
4



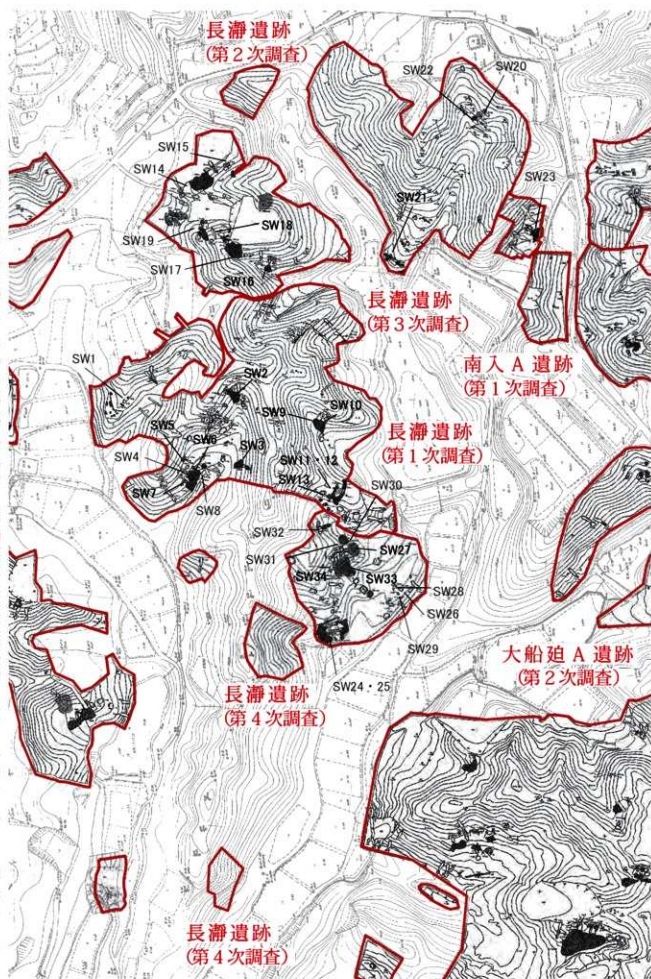
付図3- (1) 付図3- (2)



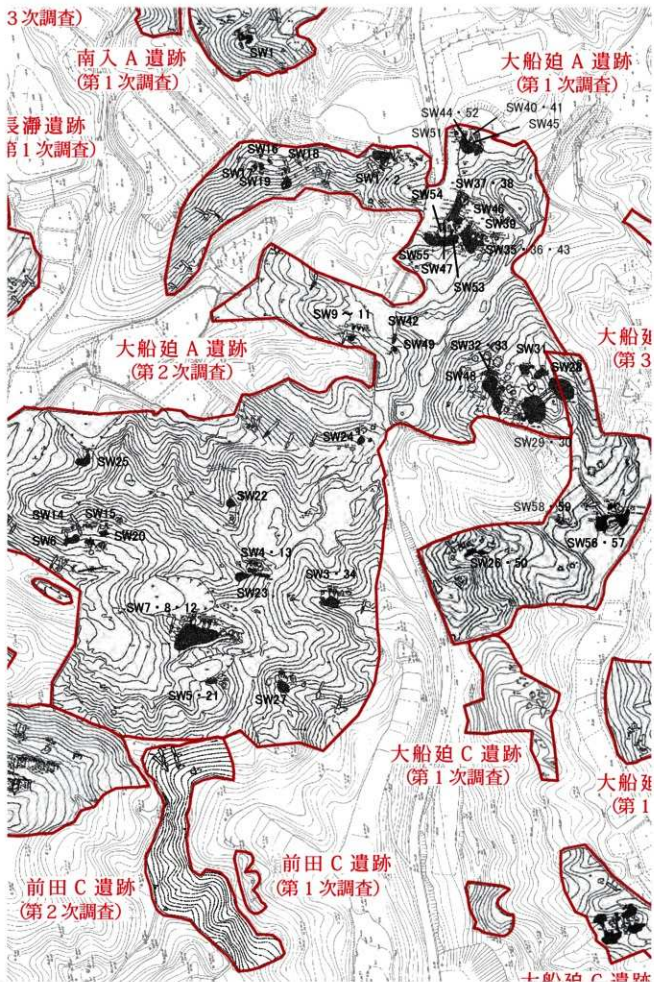
付図3- (1) 金沢地区製鉄遺跡群製鉄炉配置図



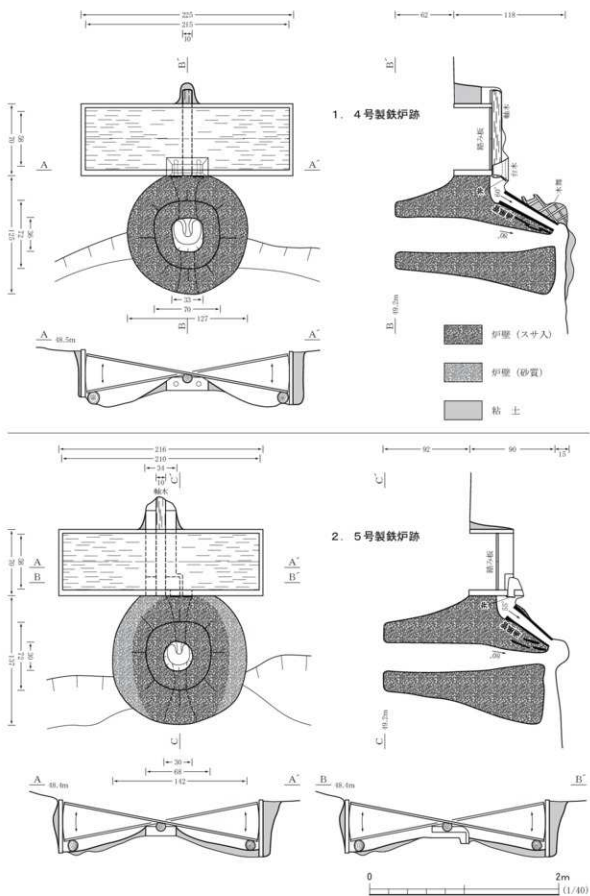
付図3-(2) 金沢地区製鉄遺跡群製鉄炉配置図



付図4 長瀬遺跡遺構配置図



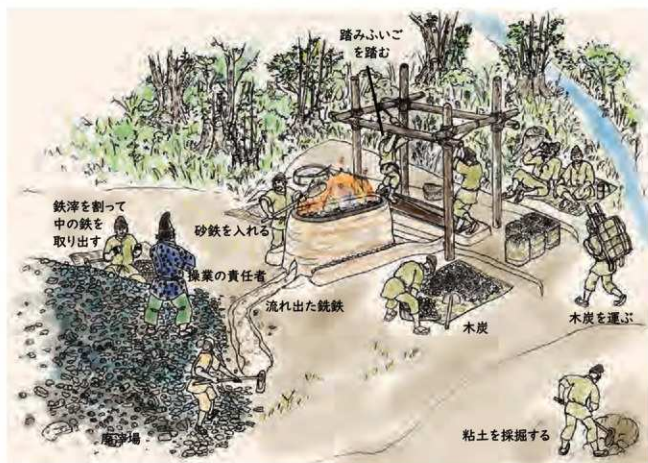
付図 5 大船迫 A 遺跡遺構配置図



付図7 横大道製鉄遺跡4・5号製鉄炉跡（竪形炉）の復元図



国指定史跡「横大道製鉄遺跡」8世紀中葉頃の竪形炉操作推定図



箱形炉の操作の様子（9世紀中葉頃）

付図8 イラスト『竪形炉・箱形炉の製鉄操作の様子』（企画展「ふくしま鉄ものがたり」解説資料より）



写真 企画展「ふくしま鉄ものがたり」展示風景

企画展「ふくしま鉄ものがたり」関連行事

シンポジウム「鉄の道をたどる」予稿集

発行日 令和2年（2020年）7月23日

編集 福島県文化財センター白河館
〒961-0835 福島県白河市白坂一里段86

発行 公益財団法人福島県文化振興財団
〒960-8116 福島県福島市春日町5-54