







1606



1605



1607



1608



1609



1610



1611



1612



1613



1614



1616



1615



1617



1618



1623



1621



1622



1619



1620



1634



1628



1627



1631



1630



1626



1637



1633



1635



1636



1639



1638



1632



1640



1644



1643



1642



1641



1645



1646



1647



1648



1650



1652



1651



1654



1655



1656



1657



1658



1663



1659



1662



1665



1666



1669



1702



1703



1704



1705



1707



1710



1711



1712



1722



1714



1716



1727



1726



1729



1731



1732



1734



1736



1735



1733





1750



1753



1755



1757



1759



1746



1747



1749



1751



1743



1744



1745



1740



1741



1742



1766



1767



1769



1768



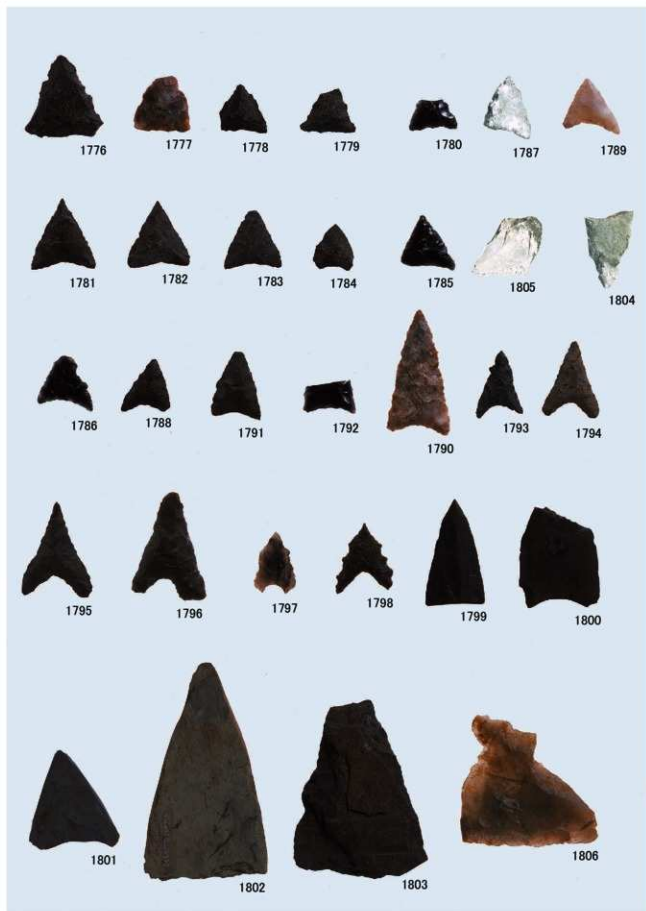
1770



1772



1774





1807



1808



1809



1810



1811



1816



1813



1812



1817



1818



1820



1821



1815



1819



1828



1829



1831



1845



1849



1843



1842



1847



1850



1844



1851



1856



1852



1853



1854



1859



1857



1858



1860



1863



1864



1865



1874



1871



1881



1866



1867



1882



1877



1876



1878



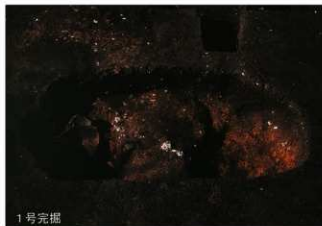


図版  
124

古墳時代竪穴住居跡 3・4号

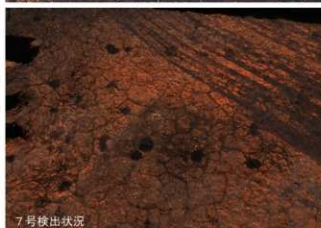












公益財団法人鹿児島県文化振興財団埋蔵文化財調査センター発掘調査報告書(27)  
東九州自動車道(志布志IC~鹿屋串良JCT)建設に伴う埋蔵文化財発掘調査報告書

# 永吉天神段遺跡5

## 第2地点-3

### 第3分冊

発行年月 2020年2月

編集・発行 鹿児島県教育委員会

公益財団法人鹿児島県文化振興財団埋蔵文化財調査センター

〒899-4318 鹿児島県霧島市国分上野原縄文の森2番1号

TEL 0995-70-0574 FAX 0995-70-0576

印刷所 株式会社イースト朝日

〒891-0122 鹿児島県鹿児島市南栄3丁目30-7

TEL 099-266-5522 FAX 099-266-5523









鹿児島県