



調査区遠景 北上空から



調査区中央部近景 (左が北)

写真1 調査区遠景・近景



ⅢY79～ⅣE84付近 完掘 南東から



ⅣD80～ⅣH84付近 完掘 南東から

写真2 調査区完掘状況1



拾場 完掘 南から



ⅢⅤ84～87付近 完掘 北東から



ⅣⅤ80～ⅣⅤ85付近 完掘 北から



ⅣⅤ83～ⅣⅤ86付近 完掘 北東から



ⅣⅤ87～ⅣⅤ90付近 完掘 東から



ⅤⅠ98～ⅤⅠ103 完掘 南西から

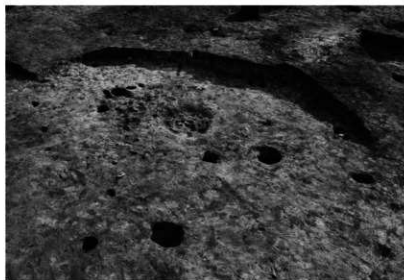


ⅣⅤ92～ⅣⅤ97付近 完掘 南西から



ⅤⅠ102～ⅤⅠ108付近 完掘 南西から

写真3 調査区完掘状況2



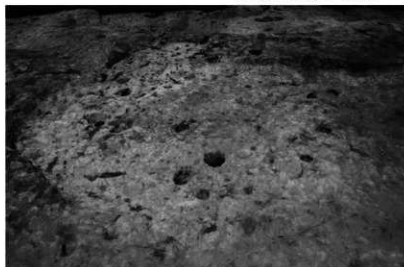
S11, S12 完掘 東から



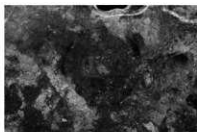
S11 坑 東から



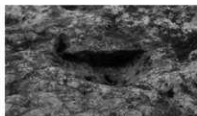
S11, S12 B-B' 断面 南から



S13 完掘 南から



S13 坑 検出状況 東から



S13 坑 断面 東から



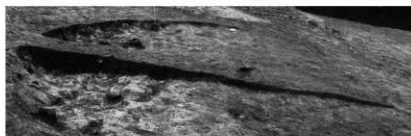
S13 A-A' 断面 西から

写真4 遺構1 (S11~S13)





S14 完掘 東から



S14 断面 南から



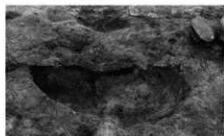
S14 穴 完掘 東から



S15 完掘 東から



S15 断面 北から



S15 穴 完掘 東から

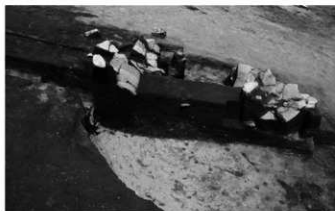
写真5 遺構2 (S14, S15)



S16遺物出土状況 北東から



S16完掘 北東から



S16 断面 南から



S16 1号石罫出土状況  
南東から

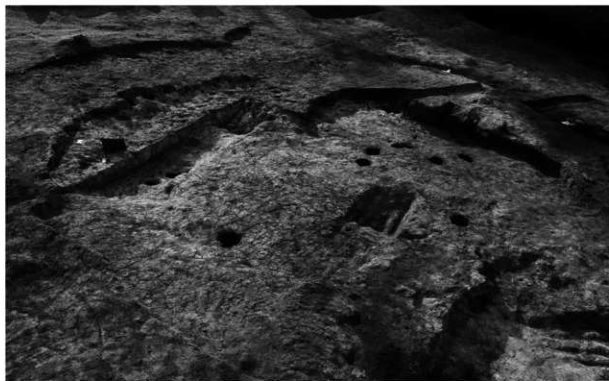


S16 上器 (62-1) 出土状況  
東から



S16 上器 (62-1) 出土状況  
東から

写真6 遺構3 (S16)



S17, S18 完掘 南東から



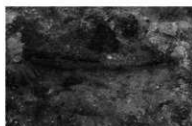
S17 A-A' 断面 南から



S17 B-B' 断面 西から



S18 D-D' 断面 南西から

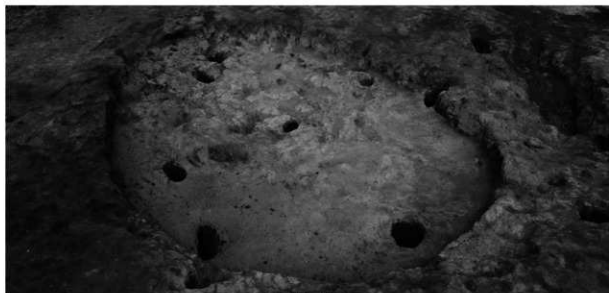


S18 炭化・黒色灰層 東から



S17, S18 C-C' 断面 北東から

写真7 遺構4 (S17, S18)



S19 完掘 西から



S19 A-A' 断面 南から

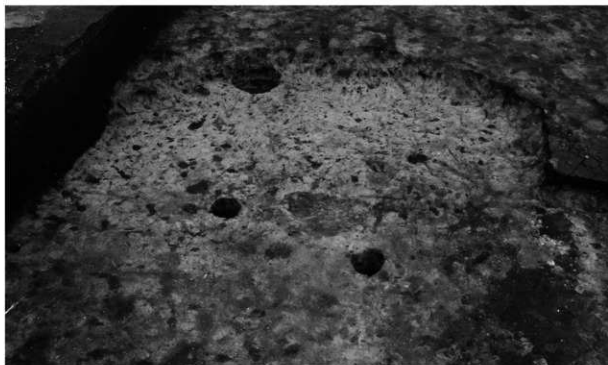


S19 B-B' 断面 西から



S111 断面・完掘 南東から

写真8 遺構5 (S19, S111)



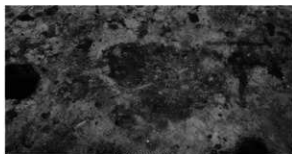
S112 完掘 東から



S112 A-A' 断面 北から



S112 B-B' 断面 西から

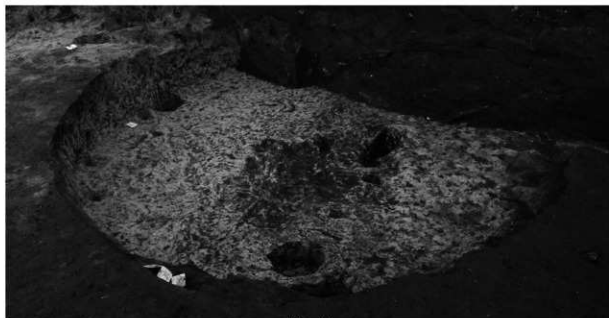


S112 掘り出し状況 東から



S112 断面 東から

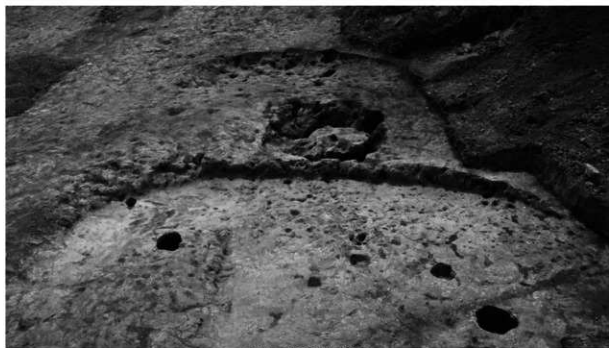
写真9 遺構6 (S112)



SI13 完削 南東から

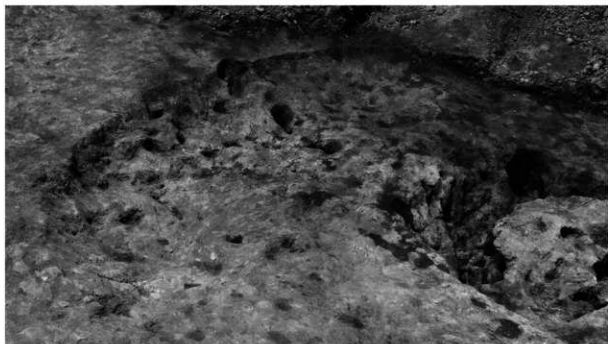


SI13 B-B' 断面 東から



SI14, SI15 完削 東から

写真10 遺構7 (SI13~SI15)



SI14 完掘 南東から



SI15 完掘 南東から



SI14 断面 南から



SI15 断面 南から

写真11 遺構8 (SI14, SI15)



SI16 完掘 東から



SI16 炉 上器 (65-5) 出土状況 東から



SI16 炉 断面 南東から



SI16 炉 完掘 東から



SI16 炉 掘方完掘 東から



SI16 焼上 検出状況 東から



SI16 焼上 断面 東から

写真12 遺構⑨ (SI16)

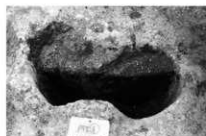




SI16 断面 南東から



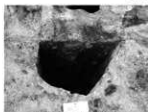
SI16 遺物出土状況 東から



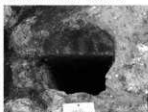
SI16 pit6 断面



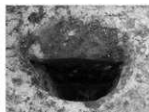
SI16 pit9 断面



SI16 pit1 断面



SI16 pit2 断面



SI16 pit3 断面



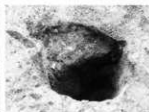
SI16 pit7 断面



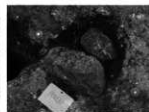
SI16 pit10 断面



SI16 pit11 断面



SI16 pit13 断面



SI16 pit12 雑検出状況

写真13 遺構10 (SI16)



SI17 完掘 東から



SI17 A-A' 断面 南から



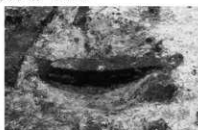
SI17 南北断面 (同なし) 西から



SI17 炉3 炭土検出状況 北から



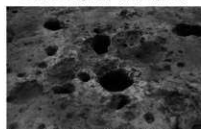
SI17 炉3とpit17 断面 北から



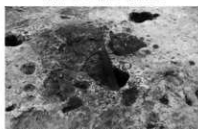
SI17 炉4 断面 東から



SI17 炉1 断面 東から



SI17 炉群 完掘 東から



SI17 炉3周辺貼床検出状況 東から



SI17 炉3周辺貼床除去状況 東から

写真14 遺構11(SI17)



SI18完組 西から



SI18 断面 北から



SI18 如検出状況 西から



SI18 如 断面 西から

写真15 遺構12 (SI18)



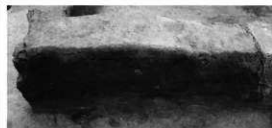
SI19 完削 南東から



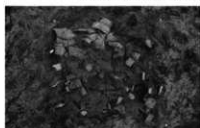
SI19 A-A'断面 北から



SI19 B-B'断面 (北半) 西から



SI19 B-B'断面 (南半) 西から



SI19 上器 (67-6, 69-1)  
出土状況 南から



SI19 上器 (68-1) 出土状況 北から



SI19 上器 (67-5) 出土状況 北から

写真16 遺構13 (SI19)



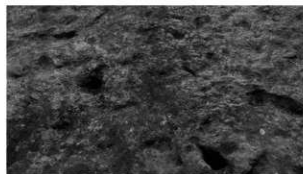
S120 穴掘 南から



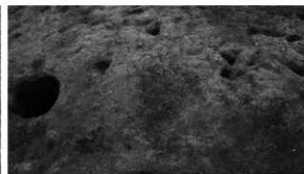
S120 B-B' 断面 北から



S120 A-A' 断面 西から

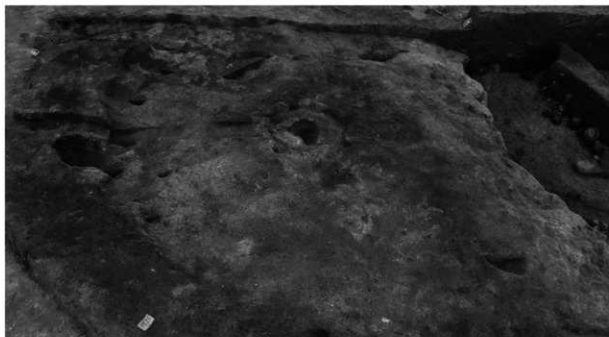


S120 如検出状況 東から



S120 如完掘 東から

写真17 遺構14 (S120)



S121 完掘 南から



S121 A-A'断面 南から



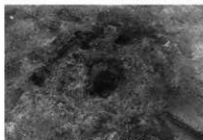
S121 南北断面 (図なし) 東から



S121 検出状況 南から



S121 断面 南から



S121 完掘 南東から



S121 検出状況 種安検出状況 北西から



S121 焼上断面 南から

写真18 遺構15 (S121)



S122 完冢 北から



S122 E-E' 断面 東から



S122 断面 (千前D-D' 奥C-C') 南から

写真19 遺構16 (S122)



S122 上面遺物出土状況 北西から



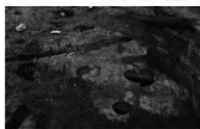
S122 粘土錠岡・L-1'断面 南西から



S122 焼土1 断面 北から



S122 焼土2 断面 南から



S122 焼土5 完掘 南から



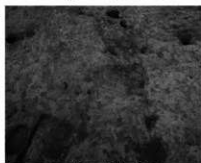
S122 焼土3 断面 東から



S122 焼土6・7 検出状況 北西から



S122 焼土7 断面 南西から



S122 炉1 完掘 東から

写真20 遺構17 (S122)





S123 農物出土状況 東から



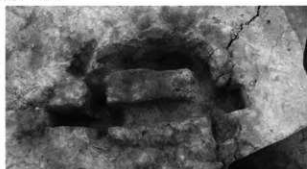
S123 A-A'断面 東から



S123 B-B'断面 西から



S123 炉断面 東から



S123 炉堀方完掘 東から

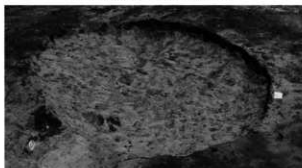
写真21 遺構18 (S123)



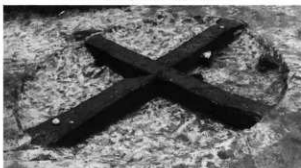
S123 遺物川土状況 北東から



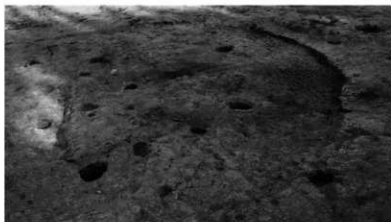
S123+器埴設遺構 断面 東から



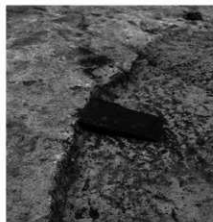
S124 完相 西から



S124 断面 南から



S125 完相 北から



S125 断面 南西から



S127 断面・炉・ピット半截 南東から

写真22 遺構19 (S123~S125, S127)



S126 断面 北東から



S126 完掘1 南東から



S126 完掘2 北西から



S126 断面 南から



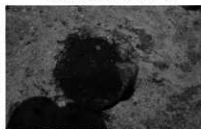
S126 pit2 断面 南から



S126 pit3 断面 南東から



S126 pit4 断面 南東から



S126 pit12 断面 南から

写真23 遺構20 (S126)



S128 完掘 西から



S128 A-A' 断面 北西から



S128 B-B' 断面 南東から



S128 炉 検出状況 南から



S128 炉 断面 南東から



S128 pit1 掘検出状況 北から

写真24 遺構21 (S128)



S129 完結 東から



S129 断面 南から



S130 完結 南から



S130 断面 東から

写真25 遺構22 (S129, S130)



S131 穴掘 北から



S131 南北A-A' 断面 南東から



S131 B-B' 断面 北東から



S132 穴掘 南から

写真26 遺構23 (S131, S132)



S132 A-A' 断面 北から



S132 C-C' 断面 東から



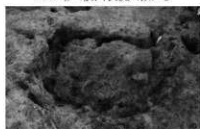
S132 炉 検出状況 南から



S132 炉 E-E' 断面 南西から



S132 炉 F-F' 断面 西から



S132 炉 掘方完端 北から



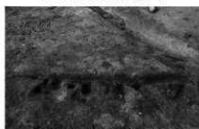
S132 配石 断面 北から



S132 上器出土状況 (84-1)



S132 焼土2 検出状況 西から

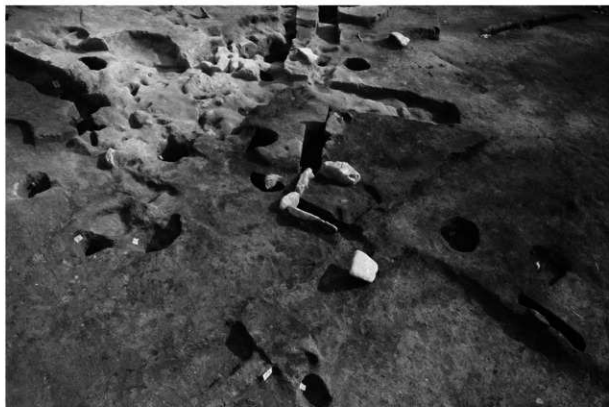


S132 焼土2 断面 南西から



S132 pit23 断面 西から

写真27 遺構24 (S132)



S133 完掘 北から



S133 A-A'断面 北西から



S133 B-B'断面 南東から



S133 石跡 検出状況 南東から



S133 石跡 断面 北東から

写真28 遺構25 (S133)





S135 (右) 完掘 S139 (左) 現況 北から



S135, S139 A-A' 断面西半 南から



S135, S139 A-A' 断面東半 南から



S139 D-D' 断面北半 西から



S139 D-D' 断面南半 西から



S135 伊 E-E' 断面 北から

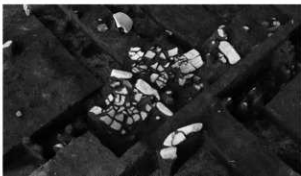


S135 伊 D-D' 断面 西から

写真29 遺構26 (S135, S139)



SI35 炉 検出状況 北から



SI35 上器 (89-2) 出土状況 南西から



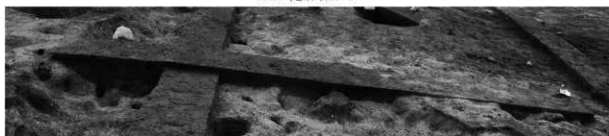
SI35 上器埋設蓋構 (89-2) 西から



SI39 完削 東から



SI37 完削 東から



SI37 断面 南から

写真30 遺構27 (SI35, SI37, SI39)



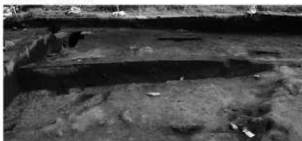
SI36 現況 SI65完掘 東から



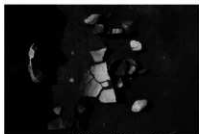
SI36, SI65 断面 (図なし) 北から



SI36, SI65 B-B' 断面 北半 西から



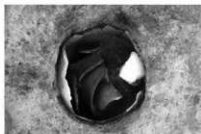
SI36, SI65 B-B' 断面 南半 西から



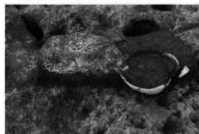
SI65 炉 遺物出土状況 東から



SI65 炉 現況 東から



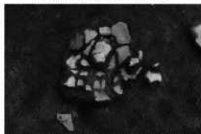
SI36, SI65 pit29 東から



SI65 粘土・土器埋設遺構 現況 南東から



SI65 アスファルト塊出土状況 東から

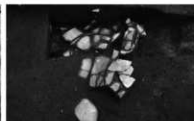


SI65 土器 (118-2・119-2) 出土状況 東から

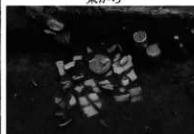
写真31 遺構28 (SI36, SI65)



S136, S165 遺物出土状況 北から



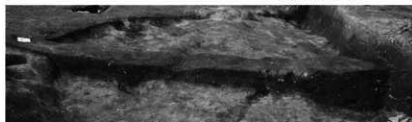
S165 上器 (119-1) 出土状況  
東から



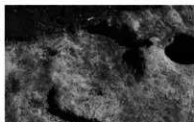
S165 上器 (120-1, 2) 出土状況  
東から



S138完掘 北西から



S138 A-A' 断面 南西から



S138 伊完掘 西から



S138 B-B' 断面 北西から



S138 上器 (92-8) 出土状況  
西から

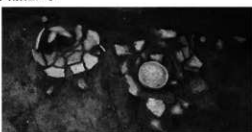
写真32 遺構29 (S136, S138, S165)



S140 A-A' 断面・遺物出土状況 南東から



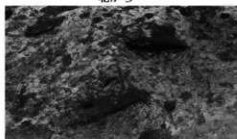
S140 B-B' 断面 北東から



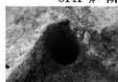
S140 土器 (94-1, 95-1, 2) 出土状況  
北から



S141 完掘 南から



S141 如 断面 北東から



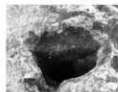
S141 pit1 完掘



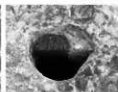
S141 pit2 完掘



S141 A-A' 断面 南から



S141 pit3 断面  
東から



S141 pit4 断面  
南から



S141 B-B' 断面 東から

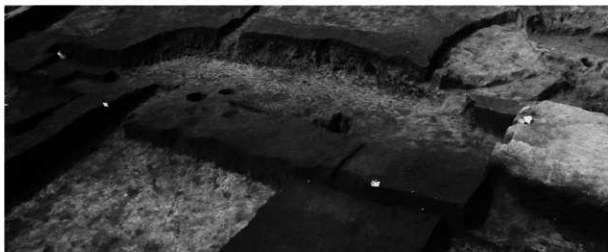
写真33 遺構30 (S140, S141)



S142 断面・完掘 東から



S142 断面 南東から



S143 完掘 南東から



S143 A-A' 断面 北から



S143 B-B' 断面 南から



S143土器出土状況 北から

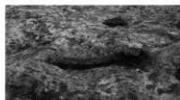
写真34 遺構31 (S142, S143)



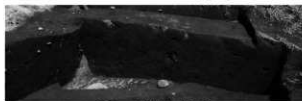
SI44 先廻 東から



SI44 切1 断面 南から



SI44 切2 断面 東から



SI44 A-A' 断面 南から



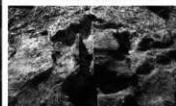
SI44 B-B' 断面 東から



SI45a 完廻 東から



SI45a 切断面 南東から



SI45a 切 掘方先廻 東から

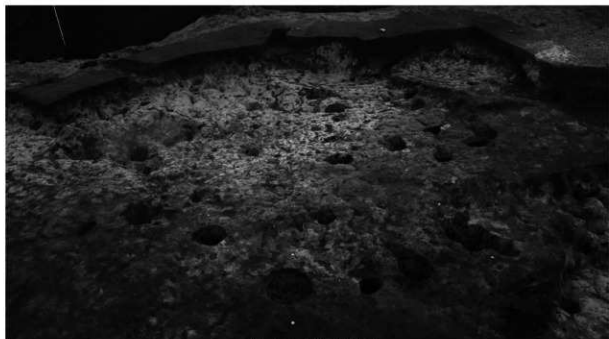


SI45a 上器(99-7) 出土状況 南東から



SI45a 断面全体 南東から

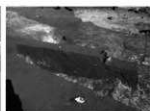
写真35 遺構32 (SI44, SI45a)



S145b, S167 発掘 南東から



S145b 断面全体 南東から



S167 断面 南西から



S146 断面全体 南東から

写真36 遺構33 (S145b, S146, S167)





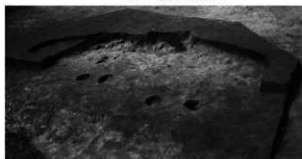
S147 完掘 北から



S147 断面 北から



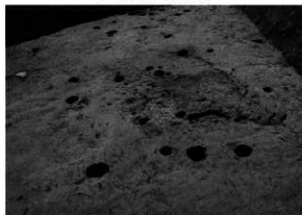
S147 十器川十状況 東から



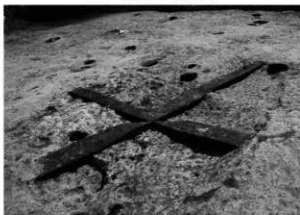
S148 完掘 北東から



S148 断面全体 北東から



S149 完掘 北から



S149 断面全体 西から



S150 完掘 南東から



S150 A-A' 断面 北東から

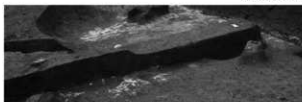
写真37 遺構34 (S147~S150)



SI151a 完掘 東から



SI151a A-A' 断面 南から



SI151a B-B' 断面南半 東から



SI151a B-B' 断面北半 東から



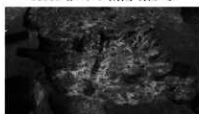
SI151a G-G' 断面 東から



SI151a F-F' 断面 南から



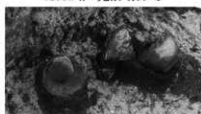
SI151a G-G' 完掘 東から



SI151a G-G' 側方完掘 東から



SI151a E-E' 断面 北東から



SI151a 上層出土状況 (103-6,7) 南東から

写真38 遺構35 (SI151a)



S151b 完掘 東から



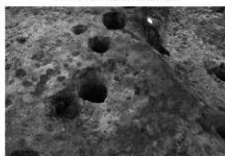
S151b B-B' 断面 南東から



S152 完掘 南から



S152 D-D' 断面 西から



S152 炉 完掘 南から

写真39 遺構36 (S151b, S152)



S153 先撮 北東から



S153 A-A' 断面 東から

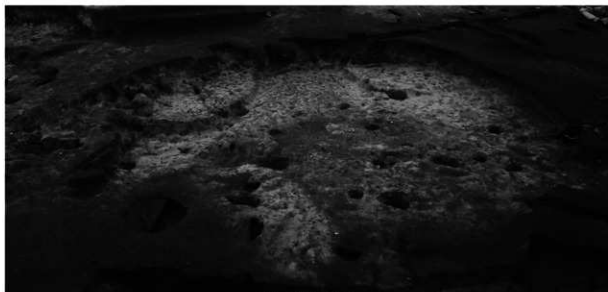


S153 B-B' 断面 南東から

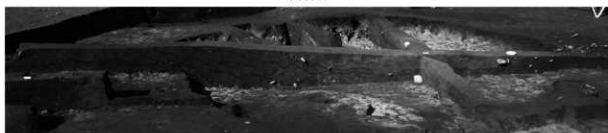


S154 断面 東から

写真40 遺構37 (S153, S154)



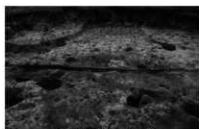
S155 完掘 東から



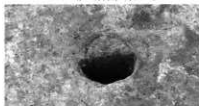
S155, S168 A-A' 断面 東から



S155 B-B' 断面 南から



S155 炉 断面 東から



S155 p18 断面 東から



S168 完掘 東から

写真41 遺構38 (S155, S168)



S156 穴窯 東から



S156 所南 南から

写真42 遺構39 (S156)

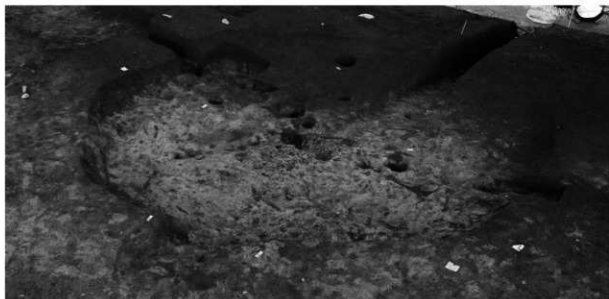


S157 完相 南東から



S157 断面 東から

写真43 遺構40 (S157)



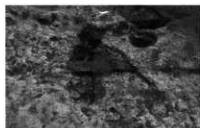
S159 完掘 南西から



S159 A-A' 断面 南東から



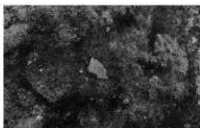
S159 B-B' 断面 北西から



S159 炉 現況 南から



S159 石器 (115-3) 出土状況  
東から



S159 石器 (115-1) 出土状況  
南から

写真44 遺構41 (S159)





S160 完跡 北西から



S160 A-A' 断面 南西から



S160 B-B' 断面 西から

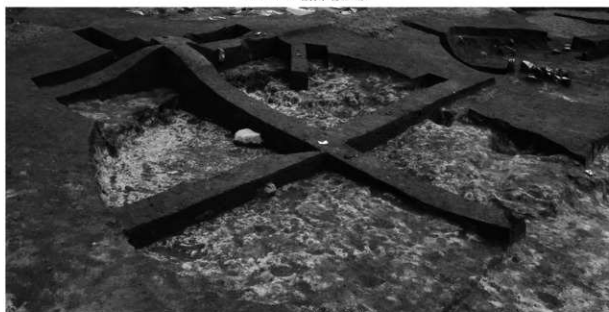
写真45 遺構42 (S160)



SI61, SI62 完掘 東から



SI61 A-A' 断面 東から



SI61, SI62 B-B' 断面 南東から

写真46 遺構43 (SI61, SI62)



S163 完掘 東から



S163 断面 南東から



S164 断面 南東から



S164 完掘 北東から

写真47 遺構44 (S163, S164)



SI66 完掘 南東から



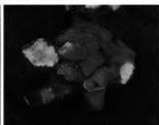
SI66 A-A' 断面 南から



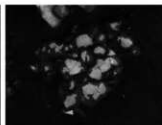
SI66 B-B' 断面 南東から



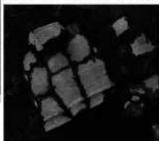
SI66 上器出土状況 南東から



SI66 上器 (122-7) 出土状況



SI66 上器 (123-1) 出土状況



SI66 上器 (123-4, 124-1)  
出土状況



SI66 上器 (123-2, 3)  
出土状況

写真48 遺構45 (SI66)



S169 完掘 南から



S170 完掘 南から



S170 C-C' 断面 南東から

写真49 遺構46 (S169, S170)



SI71, SI72 完掘 東から



SI72 A-A'断面 南東から

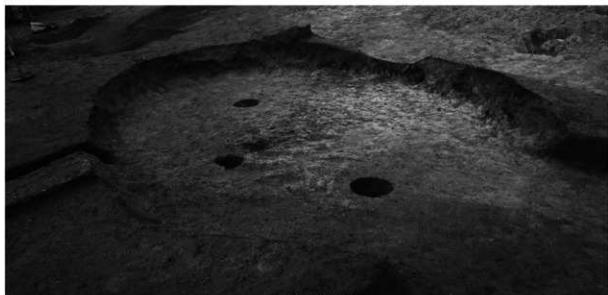


SI71, SI72 B-B'断面 東から



SI72-SK1断面 南東から

写真50 遺構47 (SI71, SI72)



SI73 完掘 北東から



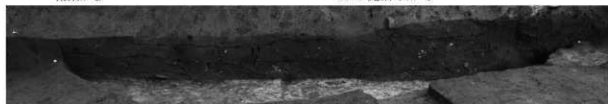
SI73 断面 南東から



SI73 土器出土状況  
南東から



SI74 完掘 西から



SI74 断面 西から

写真51 遺構48 (SI73, SI74)



S81 完掘 南から



S81pit1 完掘 南西から



S81pit1 断面下部 南西から



S81pit1 柱版完掘 南西から



S81pit1 断面上部 南西から

写真52 遺構49 (S81)

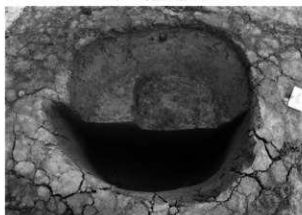




SB1pit2 完掘 南から



SB1pit2 断面 南から



SB1pit2 柱痕跡検出状況 南から



SB1pit3完掘 南から



SB1pit3 E-E' 断面 南から



SB1pit3 F-F' 断面 南から



SB1pit4 断面上半 西から



SB1pit4 断面下半・柱痕確認 西から

写真53 遺構50 (SB1)



SB1pit4 完削 西から



SB1pit5 完削・柱接地痕 南西から



SB1pit5 断面上部 南西から



SB1pit5 断面下部 南西から



SB2 完削 北西から

写真54 遺構51 (SB1, SB2)



SB2pit2 断面 北から



SB2pit3 上面遺物出土状況 南西から



SB2pit3 断面・遺物出土状況 南から



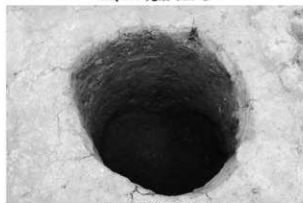
SB2pit4 遺物出土状況 北から



SB2pit4 完掘 西から



SB2pit4 断面 南西から

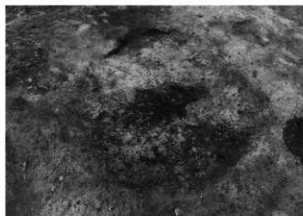


SB2pit6 完掘 西から



SB2pit6 断面 西から

写真55 遺構52 (SB2)



SK1 完掘 南西から



SK1 断面 南西から



SK3 完掘 東から



SK3 断面 南から



SK3 土器(129-6) 出土状況 南東から



SK3 土器(129-7(左), 130-1(右)) 出土状況 南から

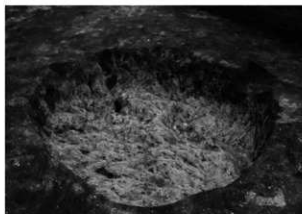


SK3 土器(129-6) 出土状況 北から

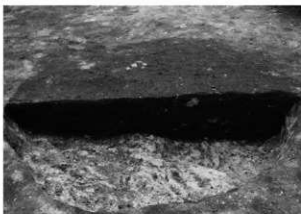


SK3 土器(130-3) 出土状況 東から

写真56 遺構53 (SK1, SK3)



SK4 完相 南東から



SK4 断面 南東から



SK5 完相 南東から



SK5 断面 南東から



SK6 完相 南東から



SK6 断面 南東から

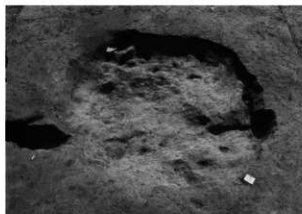


SK8 炭化物土状状況 南西から



SK8 断面 南西から

写真57 遺構54 (SK4~SK6, SK8)



SK9 完掘 西から



SK9 断面 西から



SK10 完掘 南から



SK10 断面上半 北から



SK10 断面下半 北から



SK10 中層深川十状況 西から



SK14 完掘 北西から



SK14 断面 北西から

写真58 遺構55 (SK9, SK10, SK14)



SK13 上面礫検出状況 北から



SK13 上面 南から



SK13 断面上半 南から



SK13 断面下半 南から



SK15 完肥 南東から



SK15 石器 (132-7~10) 出土状況 南東から



SK15 A-A' 断面 南から



SK15 B-B' 断面 東から

写真59 遺構56 (SK13, SK15)



SK16 完掘 北から



SK16 断面 北から



SK17 完掘 北から



SK17 断面 北から



SK18 完掘 北から



SK18 断面 東から



SK19 完掘 北東から



SK19 断面 北東から

写真60 遺構57 (SK16~SK19)





SK21 完掘 南東から



SK21 断面 南から



SK21 遺物出土状況 南から



SK21 遺物出土状況 東から



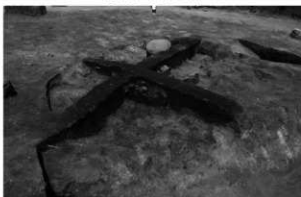
SK21 遺物出土状況 南から



SK21 遺物出土状況 南東から



SK22 完掘 南から



SK22 断面 南東から

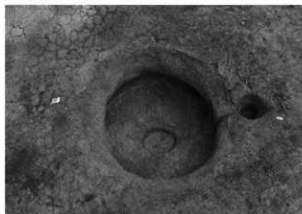
写真61 遺構58 (SK21, SK22)



SK23 完掘 東から



SK23 断面 西から



SK24 完掘 西から



SK24 断面 西から



SK25 完掘 北東から



SK25 断面 南から



SK25 遺物川十状況 北東から



SK25 土器(135-4(左), 135-5(右))川十状況 南から

写真62 遺構59 (SK23~SK25)



SK26 完掘 東から



SK26 断面 南東から



SK27 窪川十状況 北東から



SK27 断面 北東から



SK28 完掘 北東から



SK28 断面 南東から



SK30 完掘 北から

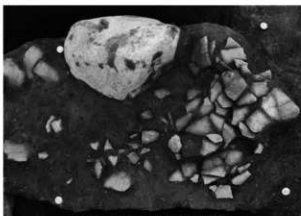


SK30 断面 北東から

写真63 遺構60 (SK26~SK28, SK30)



SK31 完掘 西から



SK31 遺物出土状況 西から



SK31 断面 南から



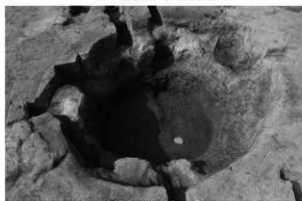
SK32 完掘 西から



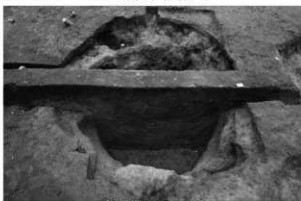
SK32 断面上半 西から



SK32 断面下半 西から



SK33 完掘 南から

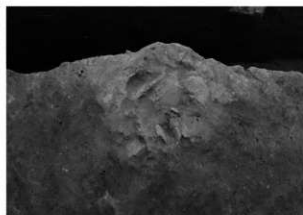


SK33 断面 西から

写真64 遺構61 (SK31~SK33)



SK33 最下層断面 西から



SK33 上層 (138-3,4) 出土状況 西から



SK35 完掘 西から



SK35 断面上半 南から



SK35 断面下半 南から



SK36 完掘 北から

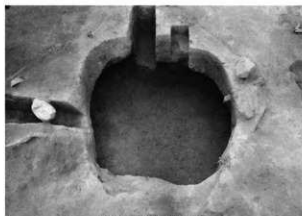


SK36 断面 南から



SK36 集石検出状況 北から

写真65 遺構62 (SK33, SK35, SK36)



SK37 完削 北西から



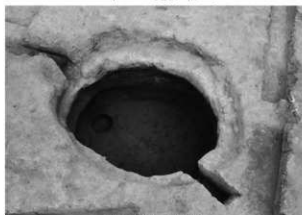
SK37 断面 北東から



SK38, SP151 完削 北から



SK38, SP151 断面 北から



SK41 完削 南西から



SK41 断面上半 南西から



SK41 断面下半 南西から



SK41 遺物用+状況 北東から

写真66 遺構63 (SK37, SK38, SK41, SP151)



SK42 完掘 南東から



SK42 断面 南東から



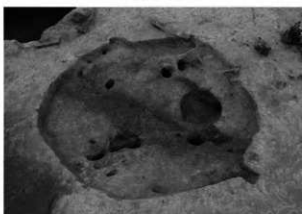
SK43 断面 南から



SK43 完掘 南から



SK44 断面 東から



SK44 完掘 西から



SK44 上面経検出状況 西から



作業風景

写真67 遺構64 (SK42~SK44)



SK45 完掘 北から



SK45 断面 北から



SK47 完掘 西から



SK47 断面 東から



SK48 完掘 東から



SK48 断面 南から



SK49 完掘 北から



SK49 断面 北から

写真68 遺構65 (SK45, SK47~SK49)





SK50 断面 西から



SK50 完掘 西から



SK52 完掘 北東から



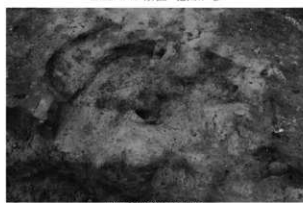
SK52 A-A' 断面 北西から



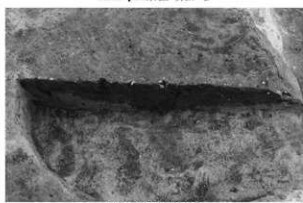
SK52 B-B' 断面 北西から



SK52 pit 断面 東から



SK55 完掘 西から



SK55 断面 北から

写真69 遺構66 (SK50, SK52, SK55)



SK54 完掘 北東から



SK54 断面 北東から



SK54 139-12 (右)・139-11 (左) 出土状況 北東から



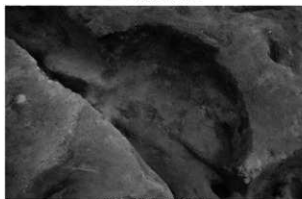
SK54 上層状況 東から



SK56 完掘 南から



SK56 断面 南から



SK59 完掘 北西から



SK59 断面 北から

写真70 遺構67 (SK54, SK56, SK59)



SK57 断面 北から



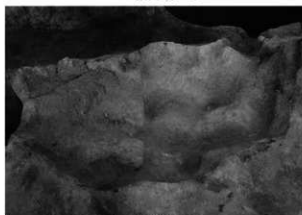
SK60 完掘 東から



SK60 断面 東から



SK60 裸検田状況 北から



SK61 完掘 西から



SK61 断面 南から



SK62 完掘 東から



SK62 断面 東から

写真71 遺構68 (SK57, SK60~SK62)



SK63 完掘 西から



SK63 断面 北から



SK63 遺物出土状況 東から



SK64 断面 北から



SK65 完掘 西から



SK65 断面 西から



SK67 完掘 北から



SK67 A-A' 断面 北東から

写真72 遺構69 (SK63~SK65, SK67)



SK67 B-B' 断面 南東から



SK67 焼土断面 西から



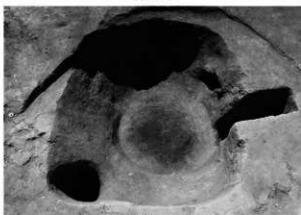
SK67 焼土検出状況 北から



SK70 完廬 北から



SK70 断面 北から



SK70 焼土検出状況 北から



SK70 礎・焼土検出状況 南から



SK70 礎・焼土検出状況 北から

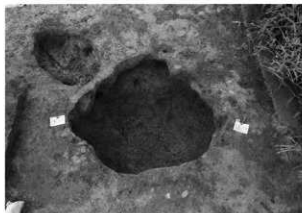
写真73 遺構70 (SK67, SK70)



SK70 15層 炭化物出土状況 北から



SK70 16層炭化物出土状況 北から



SK71 完掘 北東から



SK71 断面 北東から



SK72 完掘 北から



SK72 断面 北西から



SK72 焼上出土状況 南西から



SK72 焼上状況 北西から

写真74 遺構71 (SK70~SK72)



SK75 完削 北西から



SK75 断面 北西から



SK76 完掘 南から



SK76 断面 東から



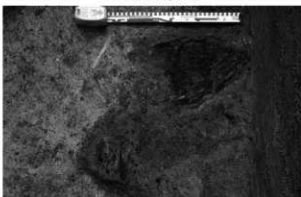
SK77 完掘 南東から



SK77 断面 東から



SK77 遺物出土状況 東から



SK77 底面炭化物出土状況 東から

写真75 遺構72 (SK75~SK77)



SK78 完掘 南東から



SK78 断面 南東から



SK79 完掘 東から



SK79 断面 東から



SK79 4層炭化物検出状況 東から



SK79 床面直上遺物・炭化物出土状況 東から



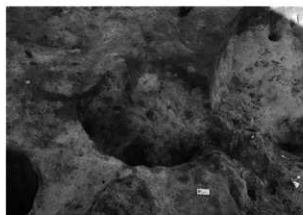
SK79 土器(143-1) 出土状況 東から



SK79 床面直上焼土検出状況 東から

写真76 遺構73 (SK78, SK79)

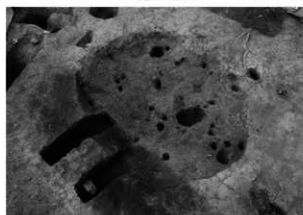




SK80 完掘 南から



SK80 断面 南から



SK81 完掘 西から



SK81 pit断面 北から



SK82 完掘 北東から



SK82 断面 北東から

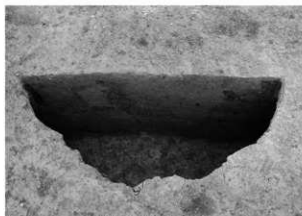


SK83 完掘 南東から



SK84 完掘 北から

写真77 遺構74 (SK80~SK84)



SK84 断面上半 北から



SK84 断面下半 北から



SK85 完掘 北から



SK85 断面 北東から



SK86 完掘 北西から



SK86 断面 西から



SK87 完掘 南から



SK87 断面 南から

写真78 遺構75 (SK84~SK87)



SK88 完掘 南から



SK88 断面 南から



SK90 完掘 南から



SK90 断面 西から



SK90 遺物川十状況 北から



SK90 土器 (145-7) 川十状況 北から

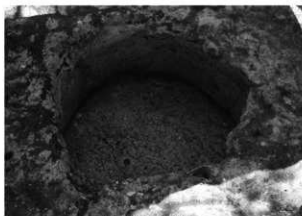


SK91 完掘 西から



SK91 断面 南から

写真79 遺構76 (SK88, SK90, SK91)



SK92 完掘 北から



SK92 A-A' 断面 東から



SK92 東西断面 (図なし) 南から



SK93 完掘 南から



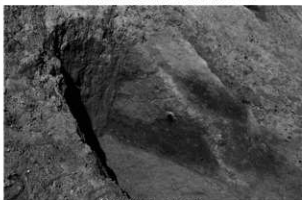
SK93 断面 南から



SK93 2層炭化物焼十椀川状況 北西から



SK94 完掘 南から



SK94 断面 南西から

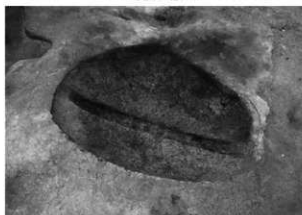
写真80 遺構77 (SK92~SK94)



SK95 完掘 北から



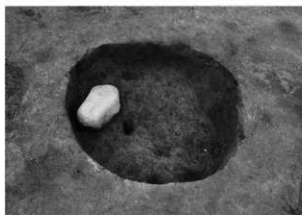
SK95 断面 北から



SK96 完掘 北から



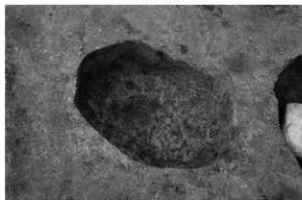
SK96 断面 北から



SK97 完掘 北から



SK97 断面 北から



SK98 完掘 北から



SK98 断面 北から

写真81 遺構78 (SK95~SK98)



SK99 完掘 北から



SK99 断面 北から



SK100 完掘 北から



SK100 断面 北から



SK100 裸検出状況 北から



SK101 完掘 南東から



SK101 断面 西から



SK101 裸・焼土・炭化物出土状況 東から

写真82 遺構79 (SK99~SK101)



SK103 完掘 北から



SK103 断面 東から



SK104 完掘 西から



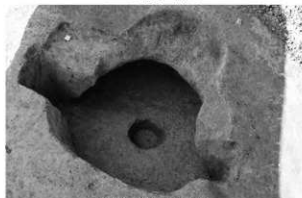
SK104 断面 西から



SK105 完掘 北から



SK105 断面 西から



SK106 完掘 北東から



SK106 断面 東から

写真83 遺構80 (SK103~SK106)



SK106 遺物出土状況 東から



SK106 土器 (149-4) 出土状況 北から



SK106 土器 (149-3) 出土状況 東から



SK107 完掘 北から



SK107 断面 北から



SK108 完掘 北から



SK109 完掘 東から



SK109 断面 北西から

写真84 遺構81 (SK106~SK109)





SK110a, b 先嗣 北から



SK110a 断面 南から



SK110b 断面 南から



SK111 遺物出土状況 東から



SK111 石器出土状況 東から



SK111 石器出土状況 東から



SK112 完掘 北から



SK112 断面下部 南から

写真85 遺構82 (SK110~SK112)



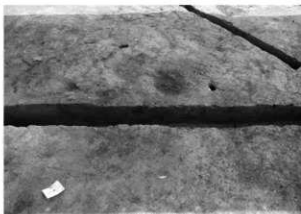
SN1 検出状況 東から



SN8 断面 南から



SN11 検出状況 北西から



SN11 断面 西から



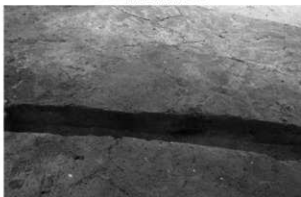
SN12 検出状況 南から



SN12 断面 南東から

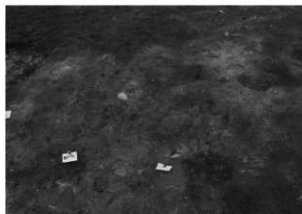


SN13 検出状況 南から



SN13 断面 南から

写真86 遺構83 (SN1, SN8, SN11~SN13)



SN14 検出状況 西から



SN14 断面 西から



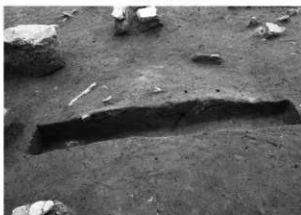
SN16 検出状況 南東から



SN16 断面 東から



SN19 検出状況 北東から



SN19 断面 北東から

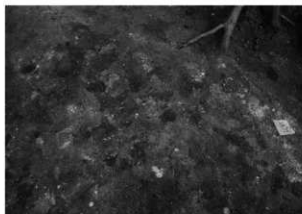


SN21 検出状況 南から



SN21 断面 北から

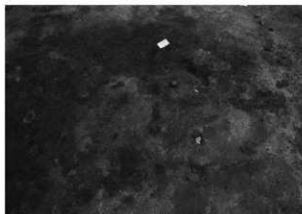
写真87 遺構84 (SN14, SN16, SN19, SN21)



SN22 検出状況 北から



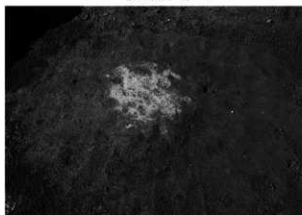
SX22 断面 北西から



SN24 検出状況 南から



SX24 断面 南西から



SN26 検出状況 南東から



SX26 断面 南東から



SN32 検出状況 南東から



作業風景

写真88 遺構85 (SN22, SN24, SN32)



SR2 確認状況 南から



SR2 側面 東から



SR2 断面 東から



SR2 完掘 東から



SR6 (手前), SP1046 (奥) 確認 北から



SR6側面 北西から



SR6 (右), SP1046 (左) 断面 北西から



SR6土器内堆積土除去後 北西から

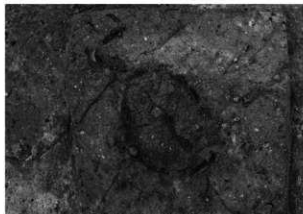
写真89 遺構86 (SR2, SR6, SP1046)



SR10 側面 西から



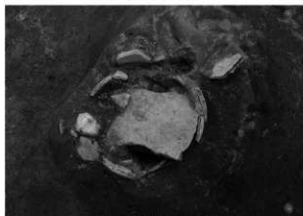
SR10 断面 西から



SR11 検出状況 南から



SR11, SP251 完掘 北東から



SR12 確認状況 西から



SR12 側面 北西から



SR12 断面 北西から



SR17 土器取り上げ後 北西から

写真90 遺構87 (SR10~SR12, SR17, SP251)



SR18 先挿 西から



SR19 確認状況 東から



SR19 側面 東から



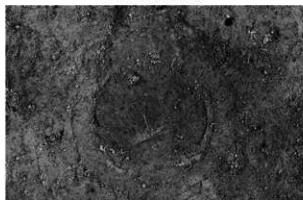
SR19 断面 東から



SR22 確認 西から



SR22 掘方完備 西から

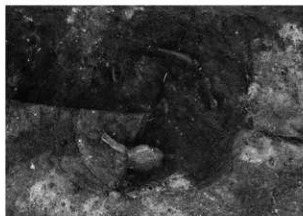


SR23 検出状況 西から



SR23 断面 西から

写真91 遺構88 (SR18, SR19, SR22, SR23)



SR24 確認 西から



SR24 断面 南西から



SR25 確認 東から



SR25 断面 東から



SR26 側面 西から



SR26 断面 西から



SR27 側面 東から



SR27 掘方完掘 東から

写真92 遺構89 (SR24~SR27)





捨場 遺物出土状況 北東から



捨場 遺物出土状況 南東から

写真93 遺構90(捨場)



拾場 IIIK+S2mライン上層断面 西端部 南から



拾場 IIIK+N2mライン上層断面 東半部 南東から



拾場 IIIVライン十層断面 西半部 南東から



拾場 IIIVライン十層断面 東半部 南東から



拾場 IIIVライン十層断面 西部 南東から



拾場 IIIVライン十層断面 中央部 南東から



拾場 IIIVライン十層断面 東部 南東から



拾場 IIIVライン I層 B-tm? 横田状況 南東から

写真94 遺構91 (拾場)



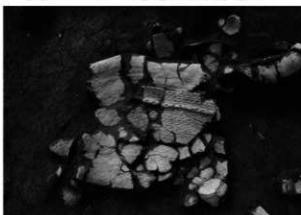
捨場 IIIJ77 遺物出土状況 北東から



捨場 IIIK77～IIIJ78付近 遺物出土状況 北東から



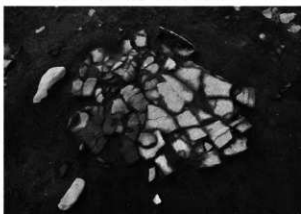
捨場 IIIK78 土器出土状況 北東から



捨場 IIIJ77 土器出土状況 北東から



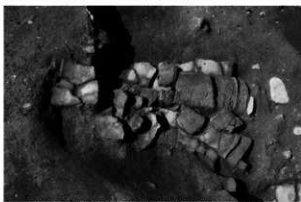
捨場 IIIJ77 土器 (175-3) 出土状況 北から



捨場 IIIJ77 土器出土状況 北から



捨場 IIIJ77 土器 (191-5) 出土状況 北から



捨場 IIIW77 土器 (170-4) 出土状況 南東から

写真95 遺構92 (捨場)



拾場 ⅢL78 石製品 (230-2) 出土状況 東から



拾場 ⅢM77 石皿 (225-3) 出土状況 東から



拾場 ⅢM78 石製品 (228-7, 228-8, 229-1) 出土状況 西から



拾場 ⅢS74～ⅢL76付近 遺物川十状況 北西から

写真96 遺構93 (捨場)

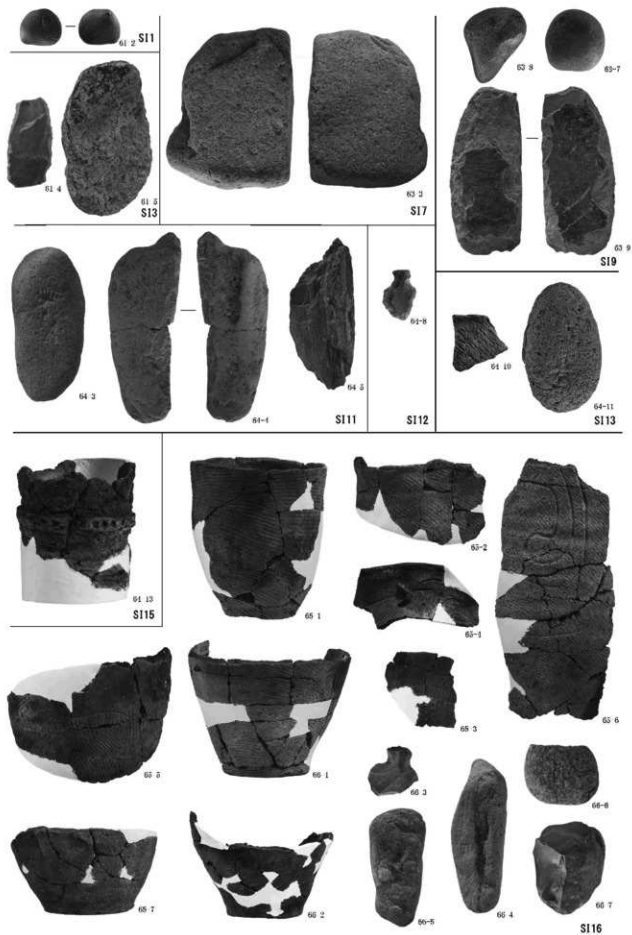


写真97 遺構内出土遺物 1 (S11, S13, S17, S19, S111~S113, S115, S116)



写真98 遺構内出土遺物2 (S16)

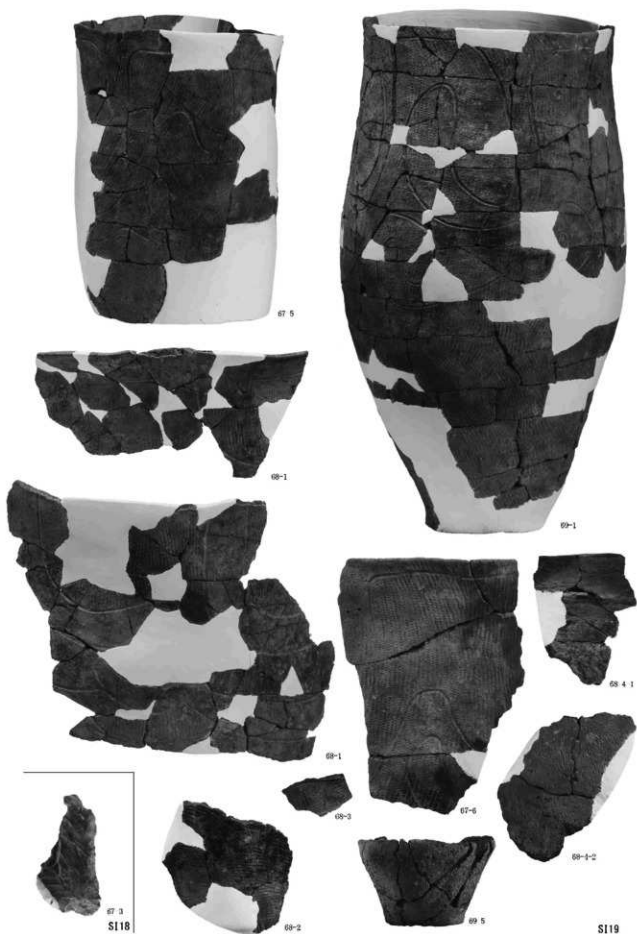


写真99 遺構内出土遺物3 (S118, S119)

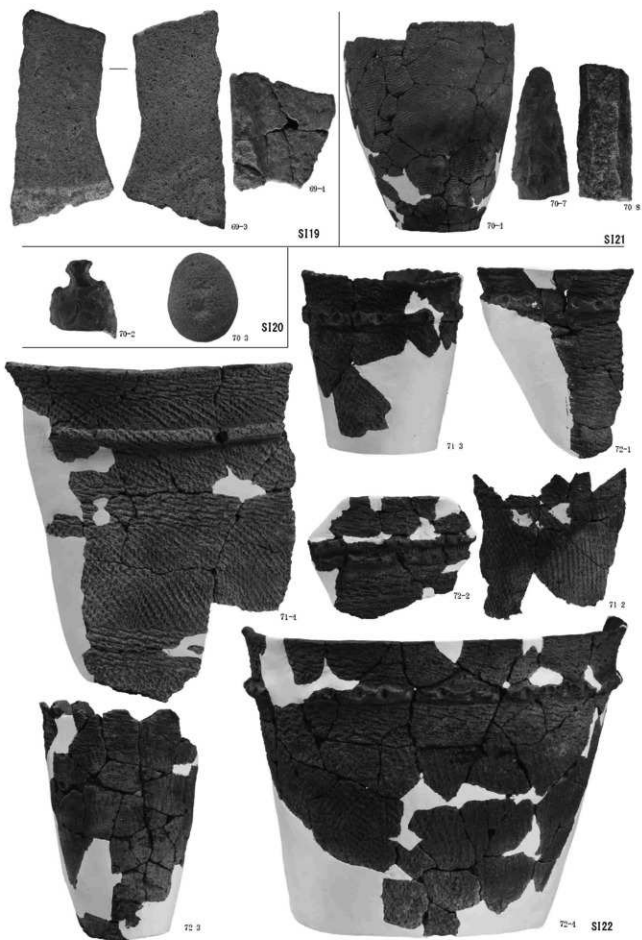


写真100 遺構内出土遺物4 (S119~S122)





写真101 遺構内出土遺物5 (S122)

S122



S122

写真102 遺構内出土遺物6 (S122)

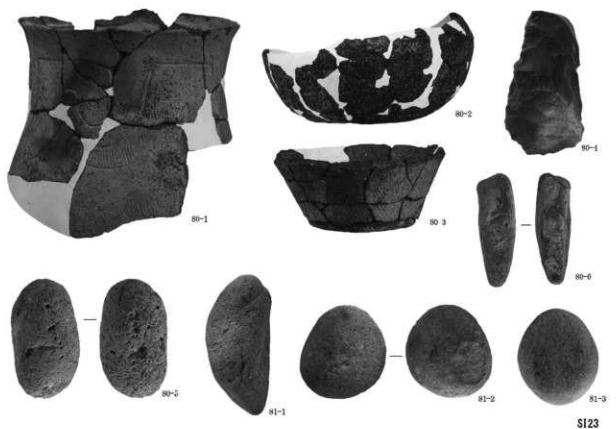


写真103 遺構内出土遺物7 (S123, S126)

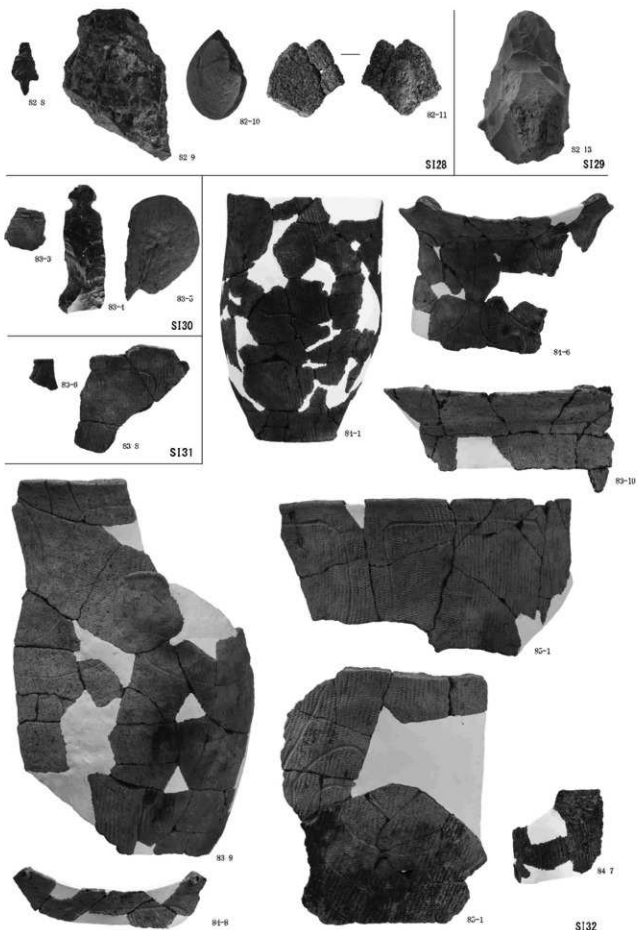


写真104 遺構内出土遺物 8 (S128~S132)

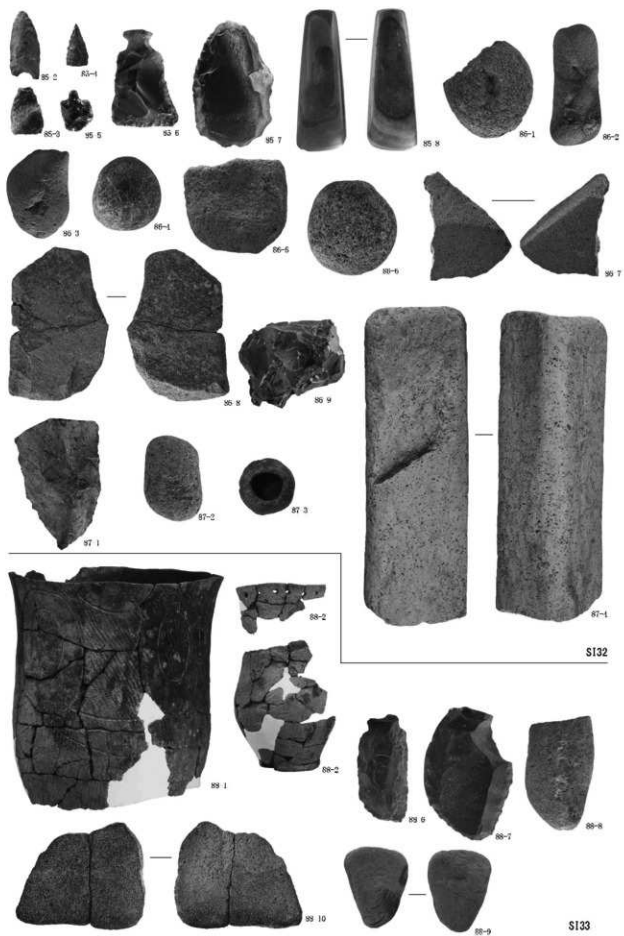


写真105 遺構内出土遺物 9 (S132, S133)



写真106 遺構内出土遺物10 (S135)

S135

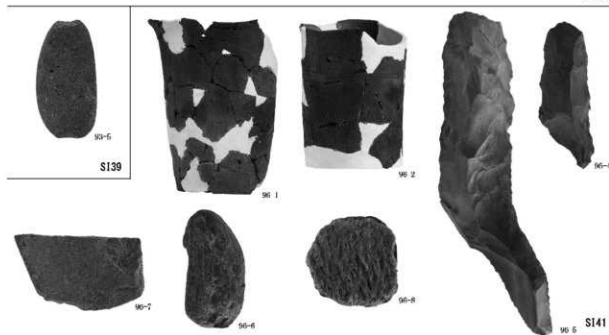
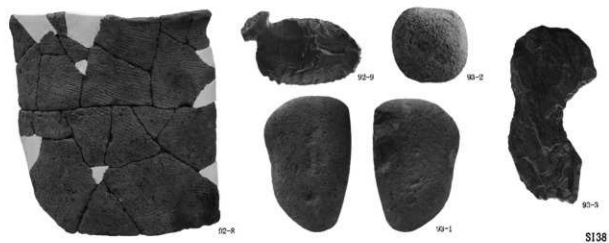
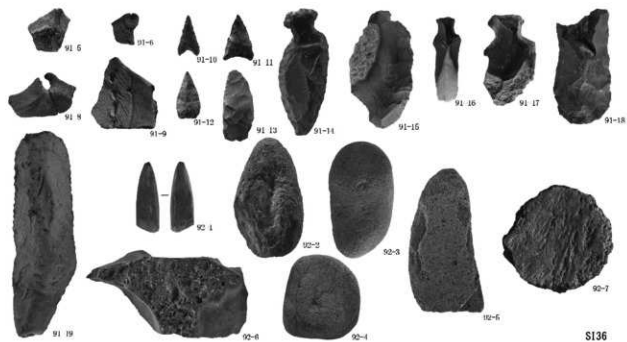


写真107 遺構内出土遺物11 (SI36~SI39, SI41)

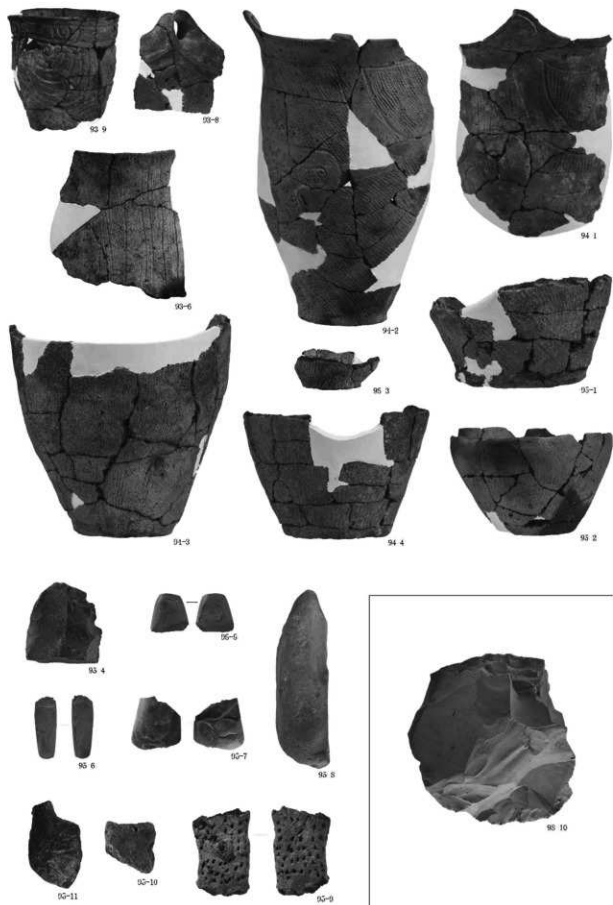


写真108 遺構内出土遺物12 (S140, S144)



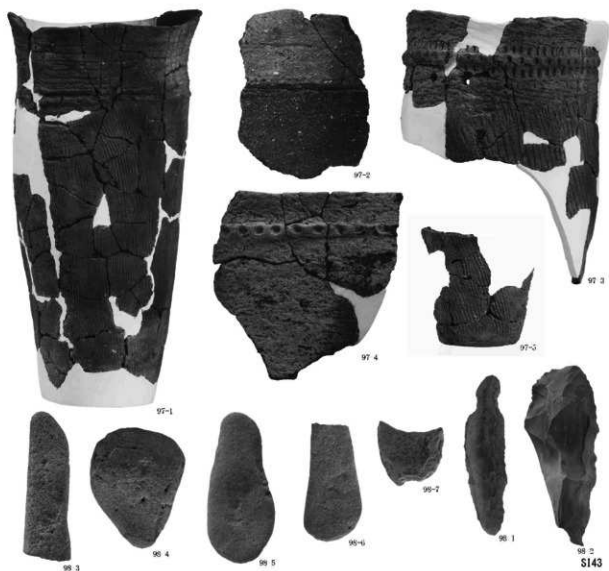


写真109 遺構内出土遺物13 (S143, S145a)

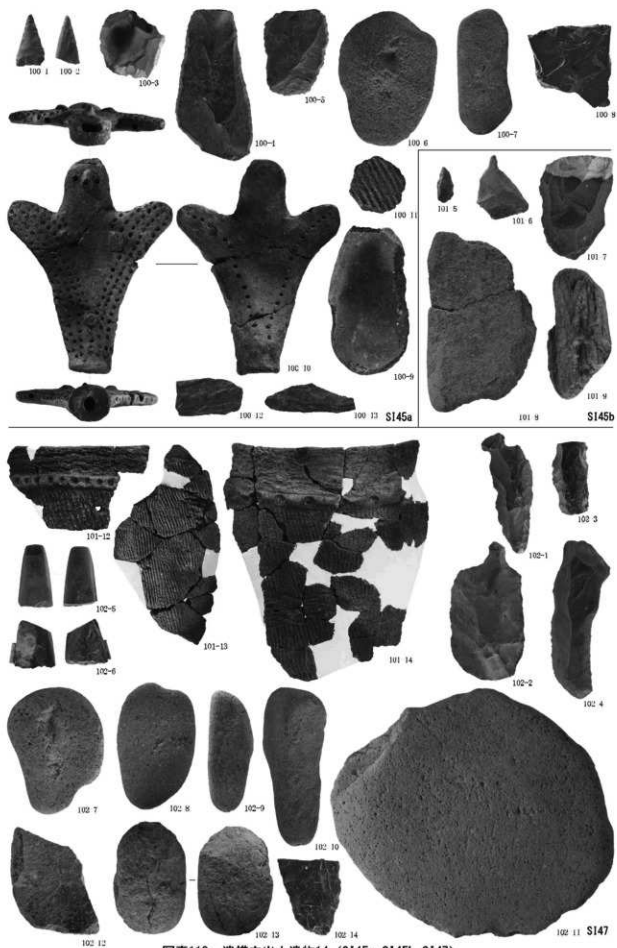


写真110 遺構内出土遺物14 (S145a, S145b, S147)

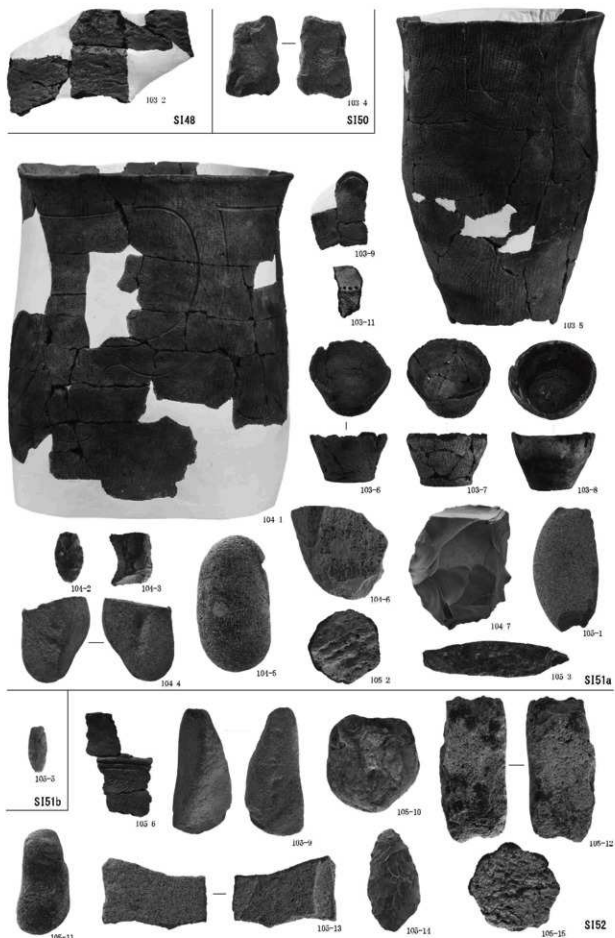
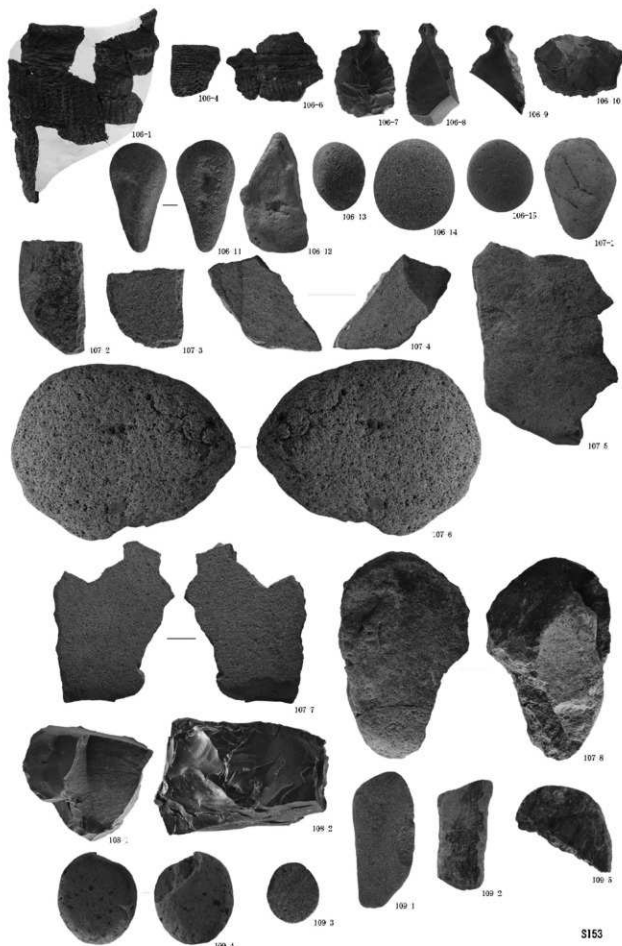


写真111 遺構内出土遺物15 (SI48, SI50~SI52)



S153

写真112 遺構内出土遺物16 (S153)

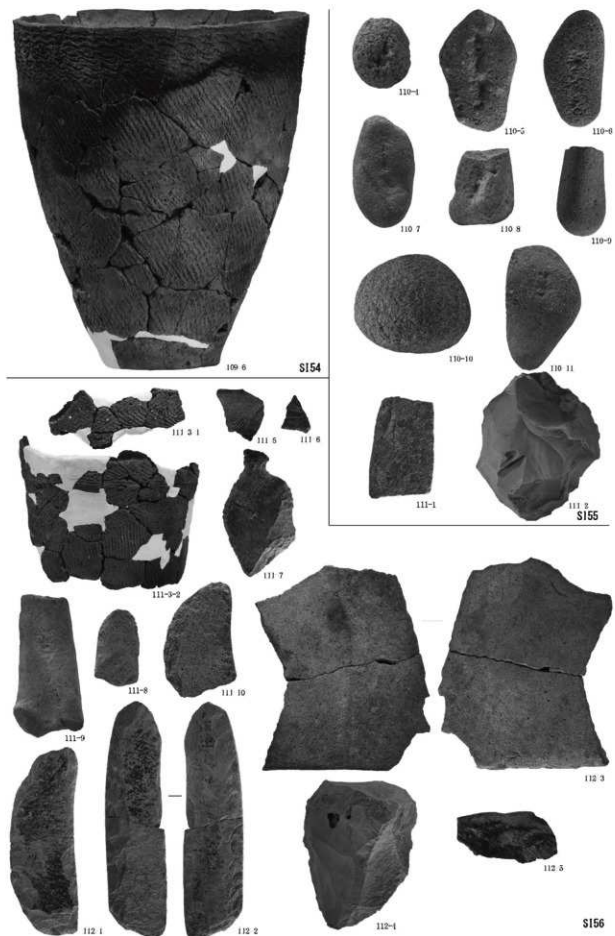


写真113 遺構内出土遺物17 (S154~S156)



写真114 遺構内出土遺物18 (S159)

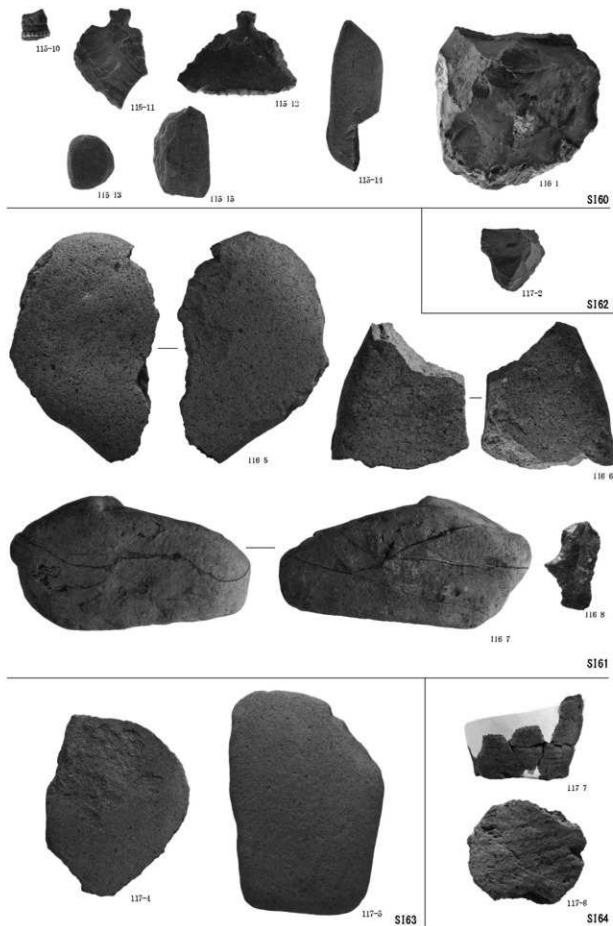


写真115 遺構内出土遺物19 (S160~S164)

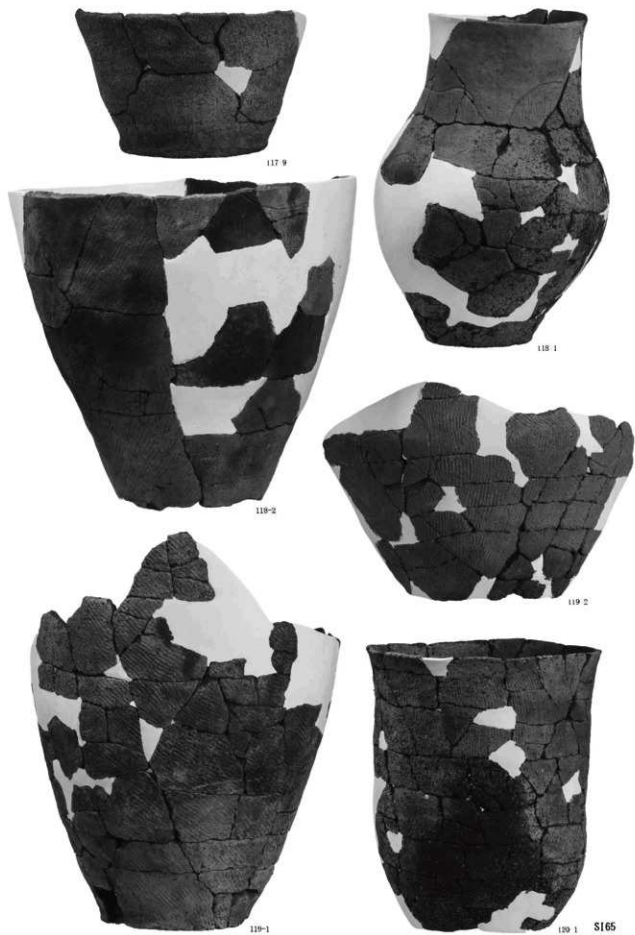
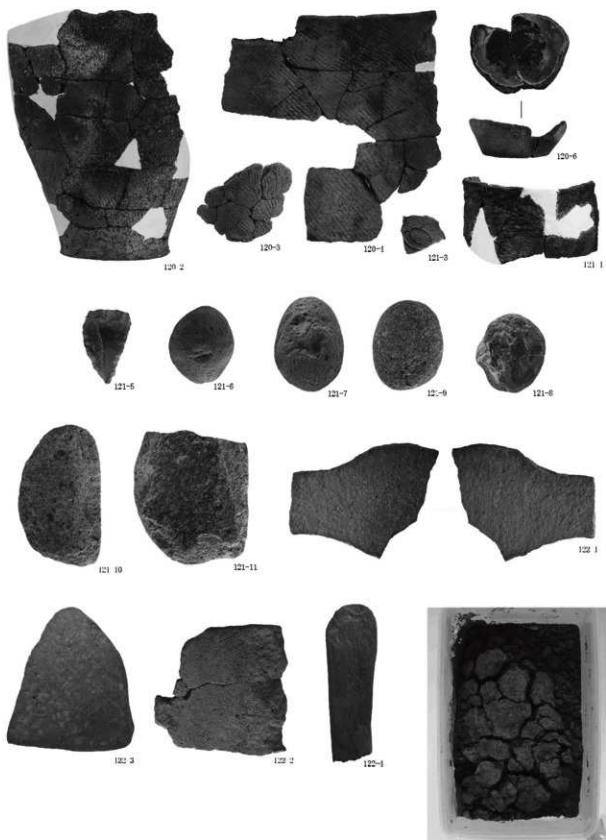


写真116 遺構内出土遺物20 (S165)





S185(右上)スワトル>靴

写真117 遺構内出土遺物21 (S165)

S165

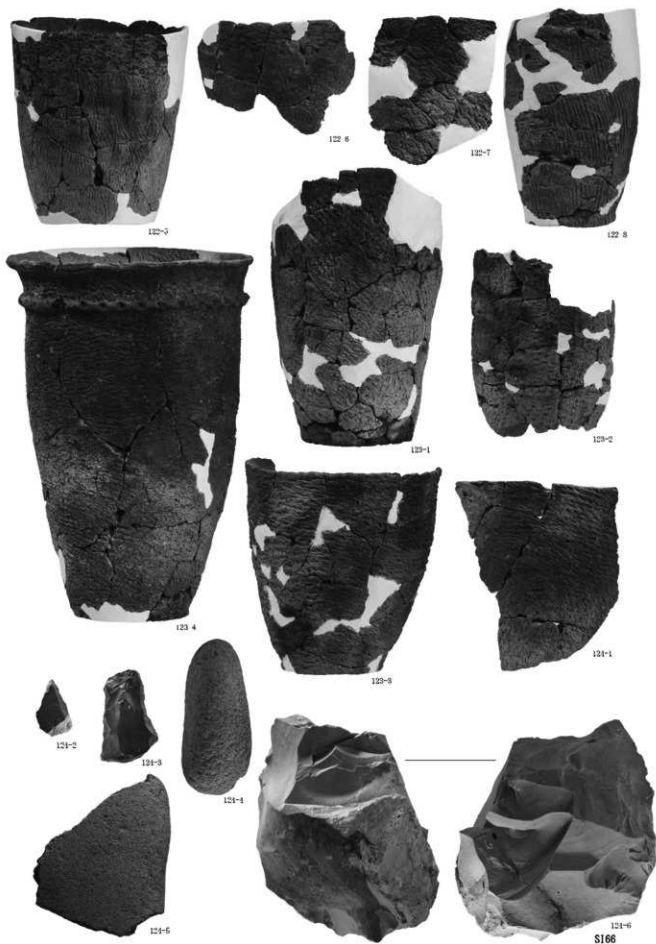


写真118 遺構内出土遺物22 (S166)



写真119 遺構内出土遺物23 (S167, S171~S173)

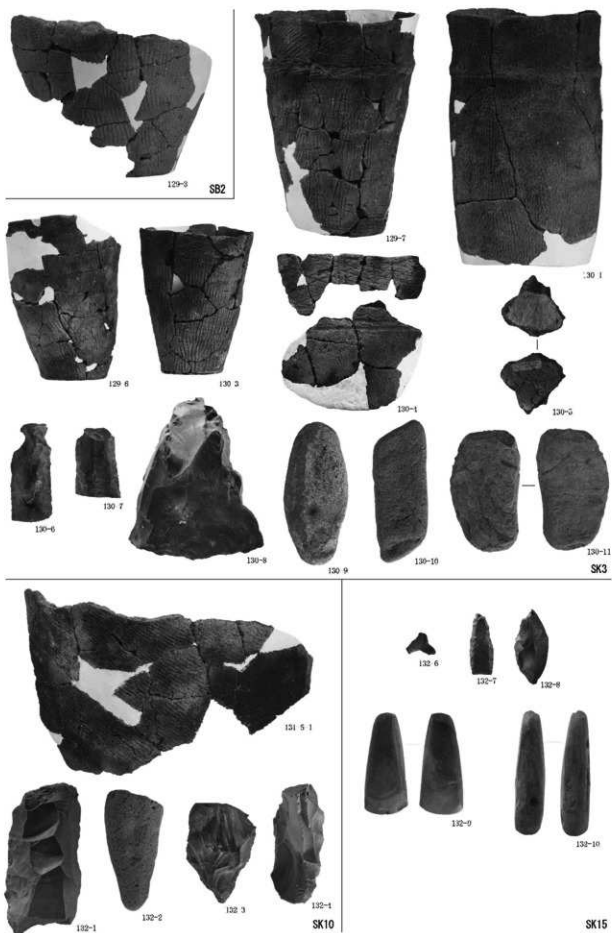


写真120 遺構内出土遺物24 (SB2, SK3, SK10, SK15)

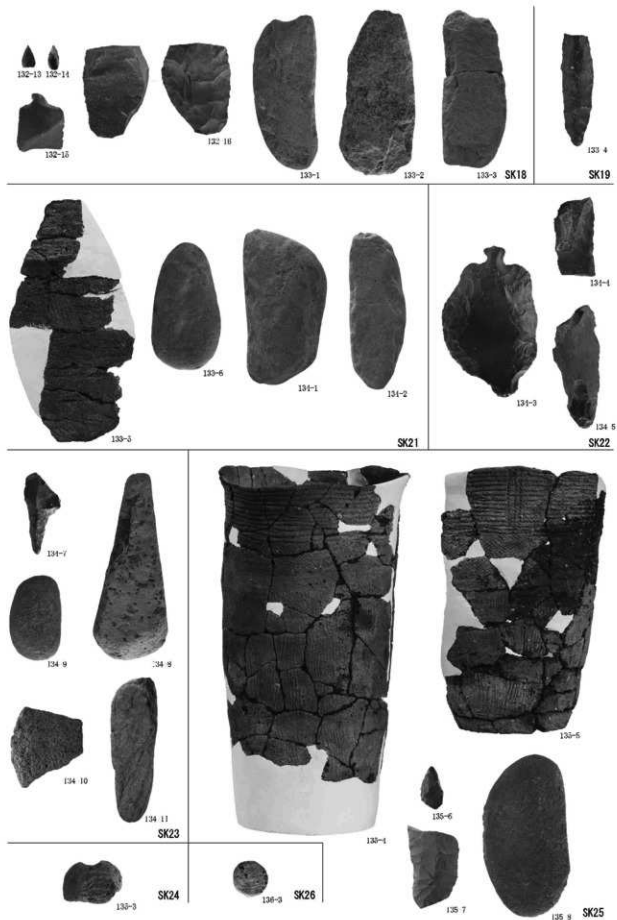


写真121 遺構内出土遺物25 (SK18, SK19, SK21~SK26)

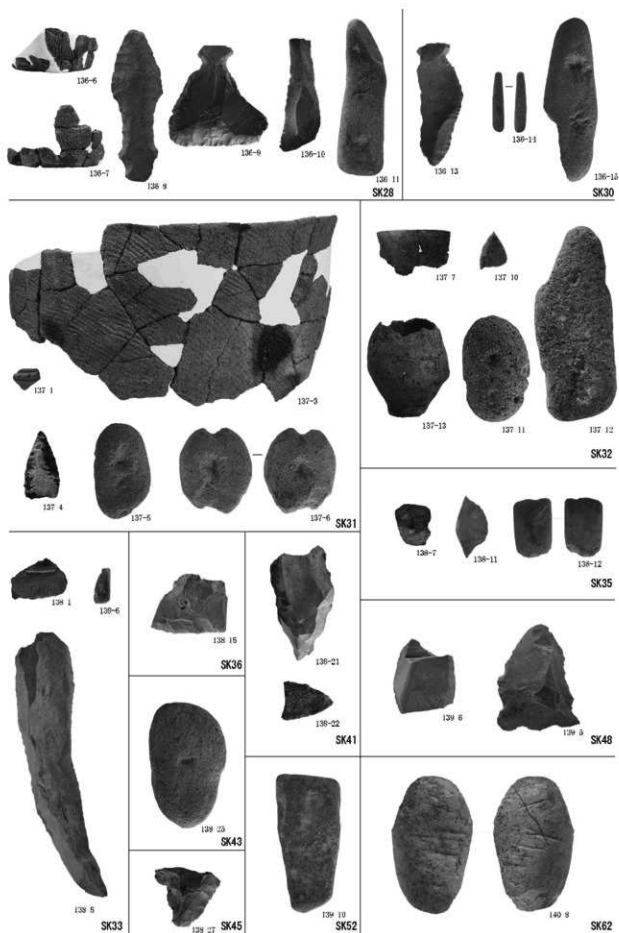


写真122 遺構内出土遺物26 (SK28, SK30~SK33, SK35, SK36, SK41, SK43, SK45, SK48, SK52, SK62)

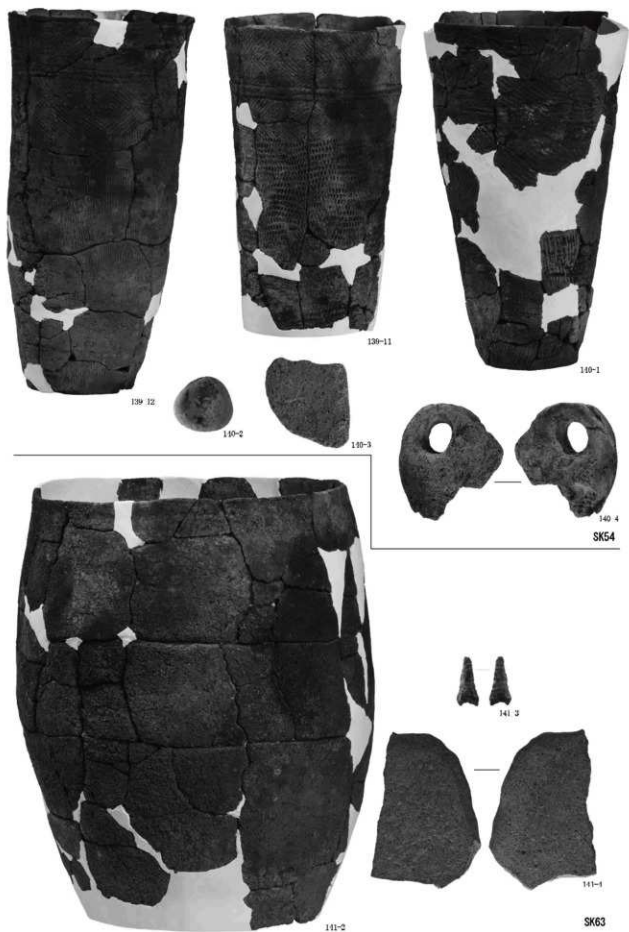


写真123 遺構内出土遺物27 (SK54, SK63)

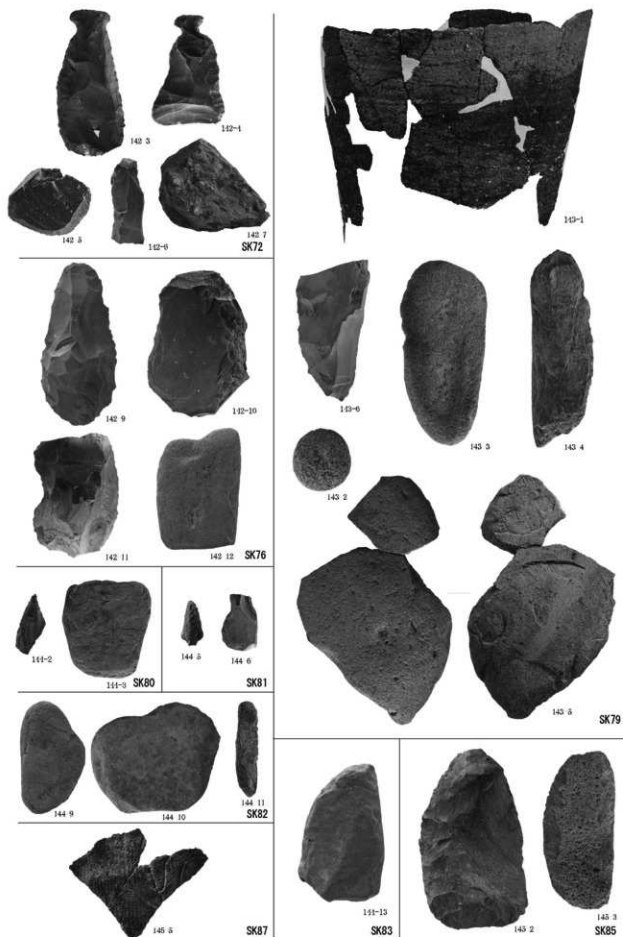


写真124 遺構内出土遺物28 (SK72, SK76, SK79~SK83, SK85, SK87)



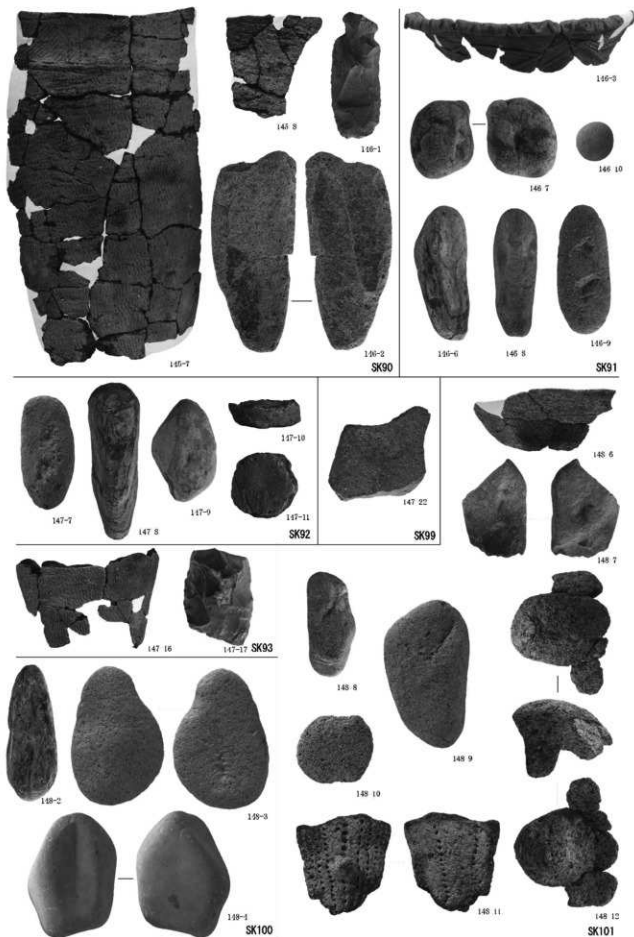


写真125 遺構内出土遺物29 (SK90~SK93, SK99~SK101)

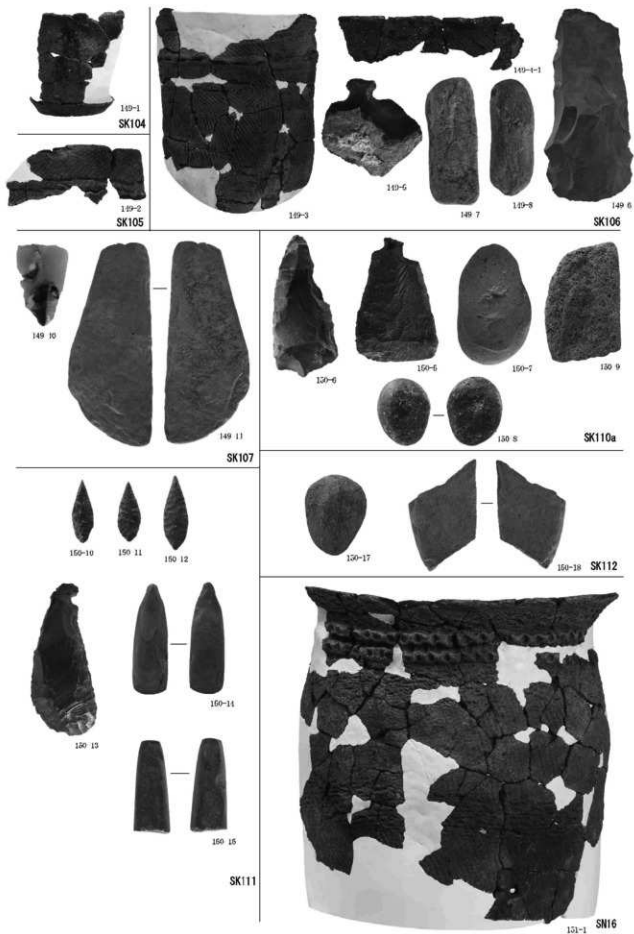


写真126 遺構内出土遺物30 (SK104~SK107, SK110~SK112, SN16)

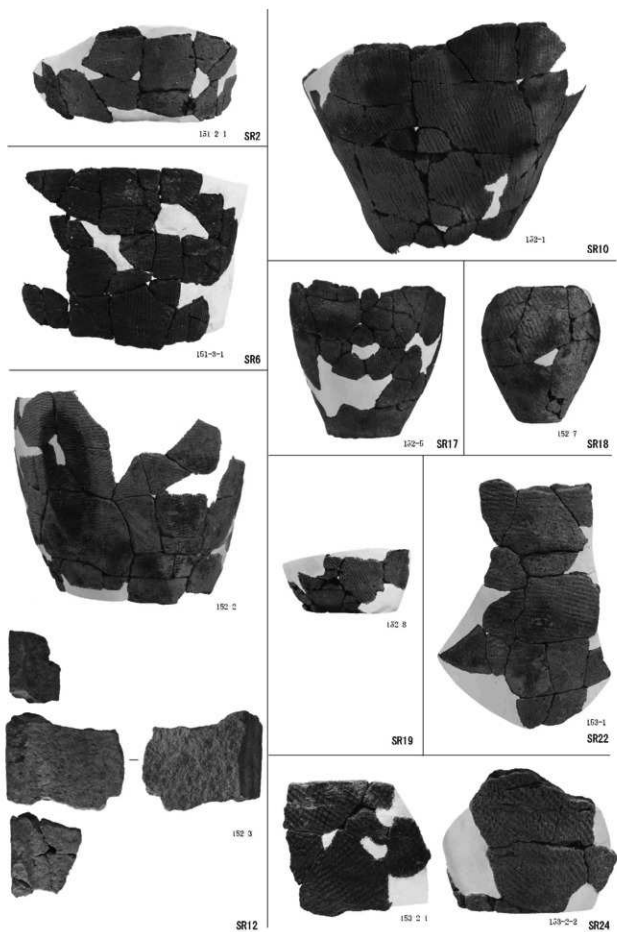


写真127 遺構内出土遺物31 (SR2, SR6, SR10, SR12, SR17~SR19, SR22, SR24)

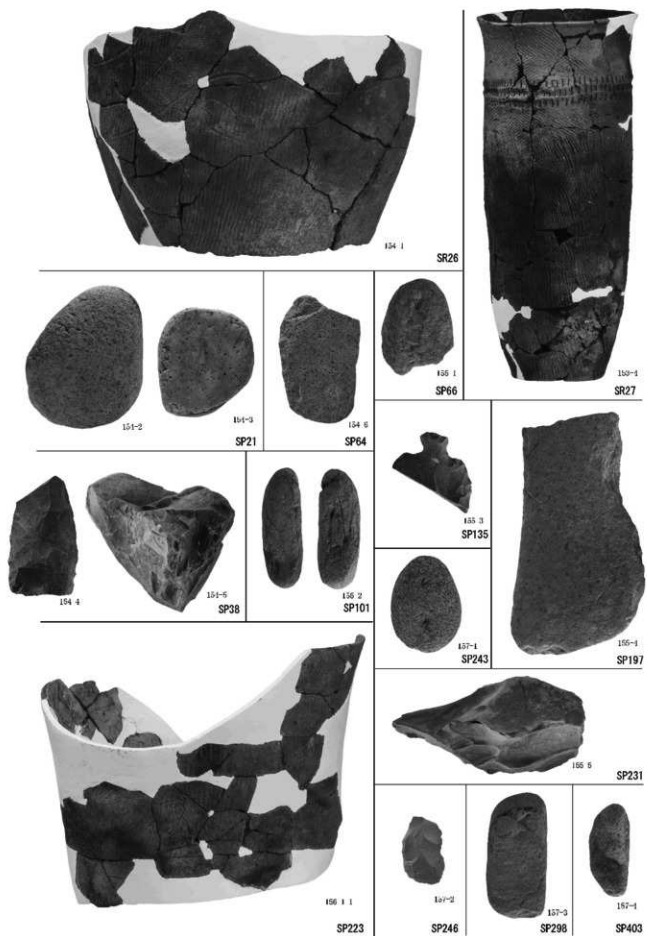


写真128 遺構内出土遺物32 (SR26, SR27, SP21~SP403)

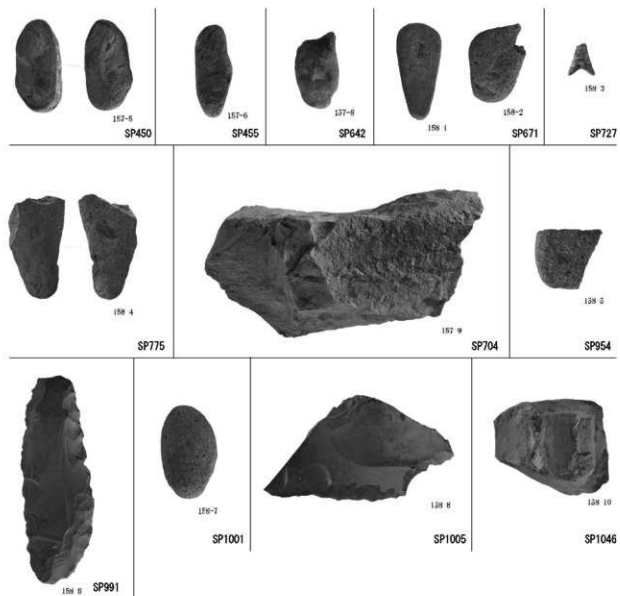


写真129 遺構内出土遺物33 (SP450~SP1046)



写真130 捨場出土土器1 (I層, I~II層, II層)

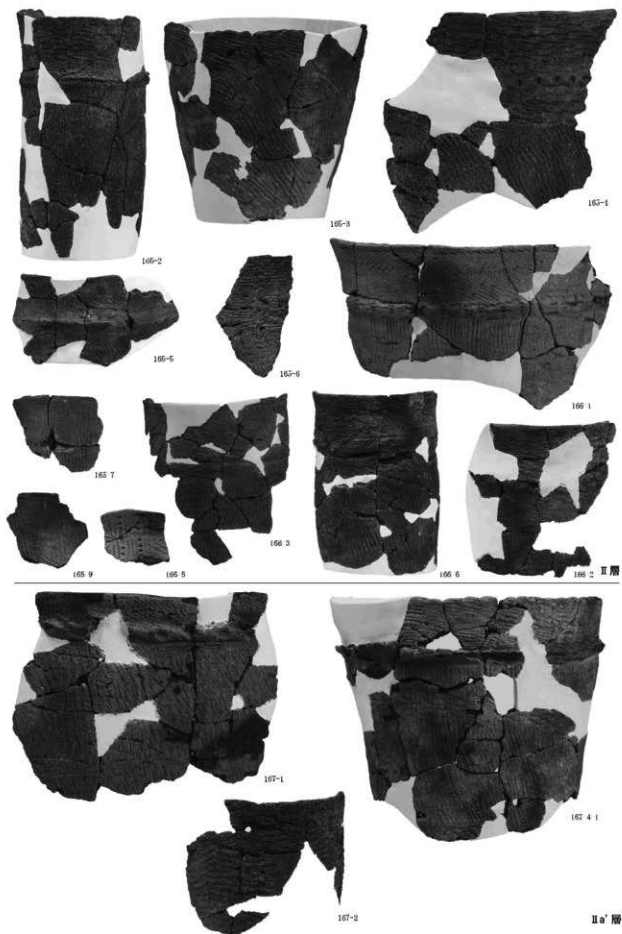


写真131 捨場出土土器2 (II層, IIa'層)

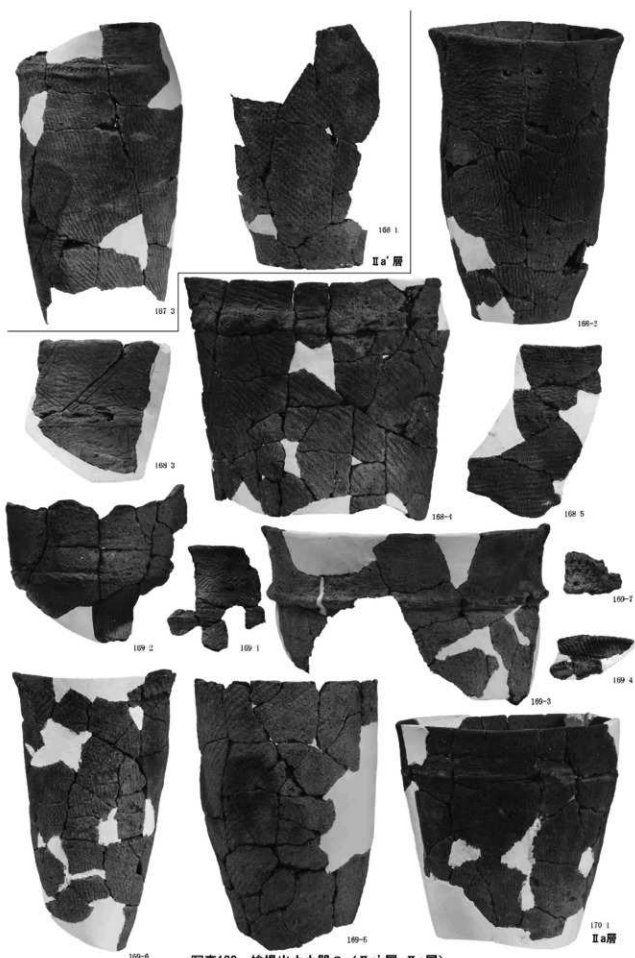


写真132 捨場出土土器3 (II a' 層, II a 層)



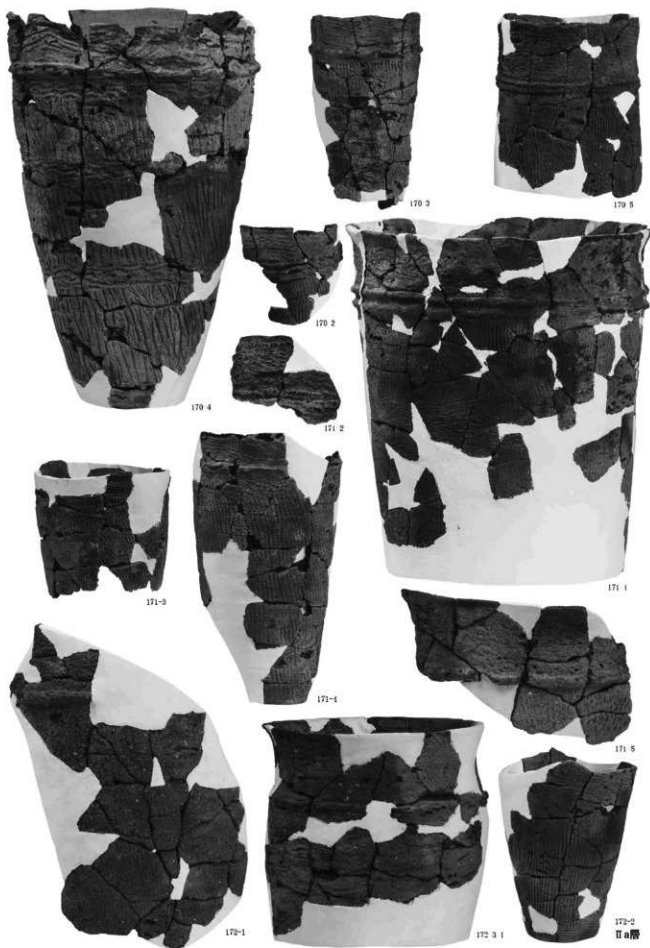


写真133 捨場出土土器4 (IIa層)

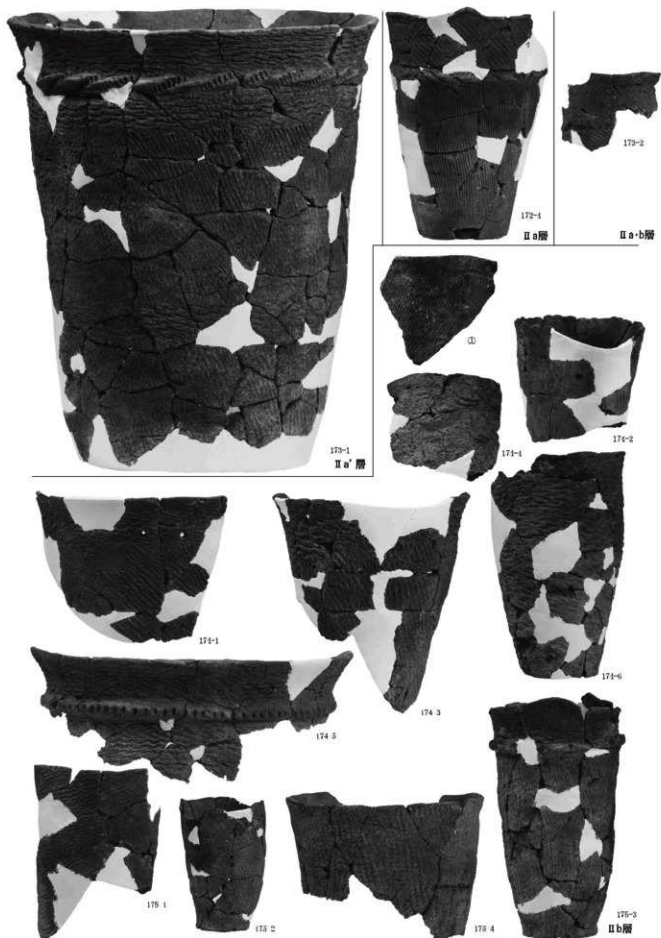


写真134 捨場出土土器5 (II a' 層, II a 層, II a-b 層, II b 層)

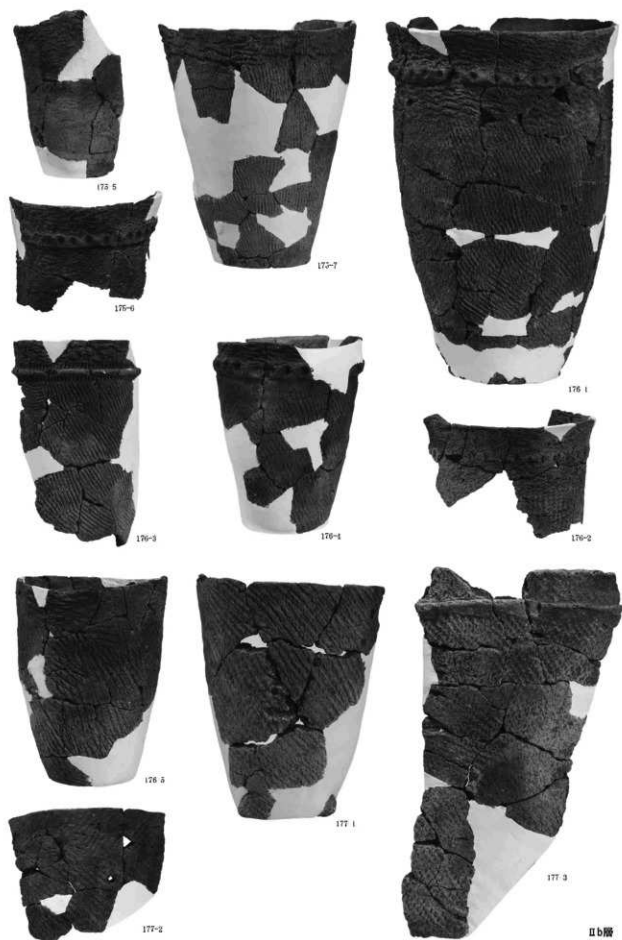


写真135 捨場出土土器6 (IIb層)



写真136 捨場出土土器7 (IIb層)

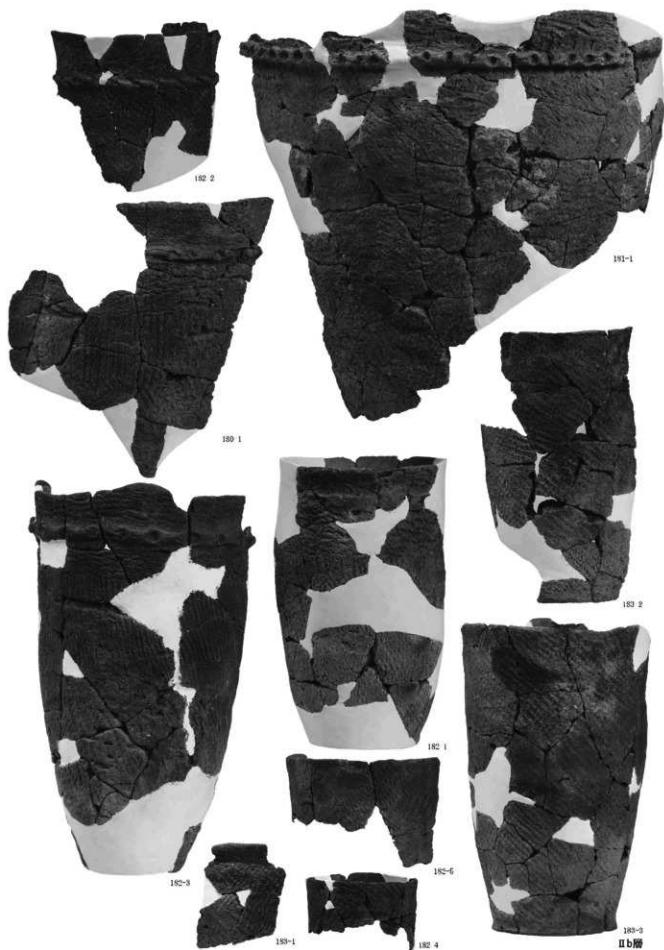


写真137 捨場出土土器B(Ⅱb層)

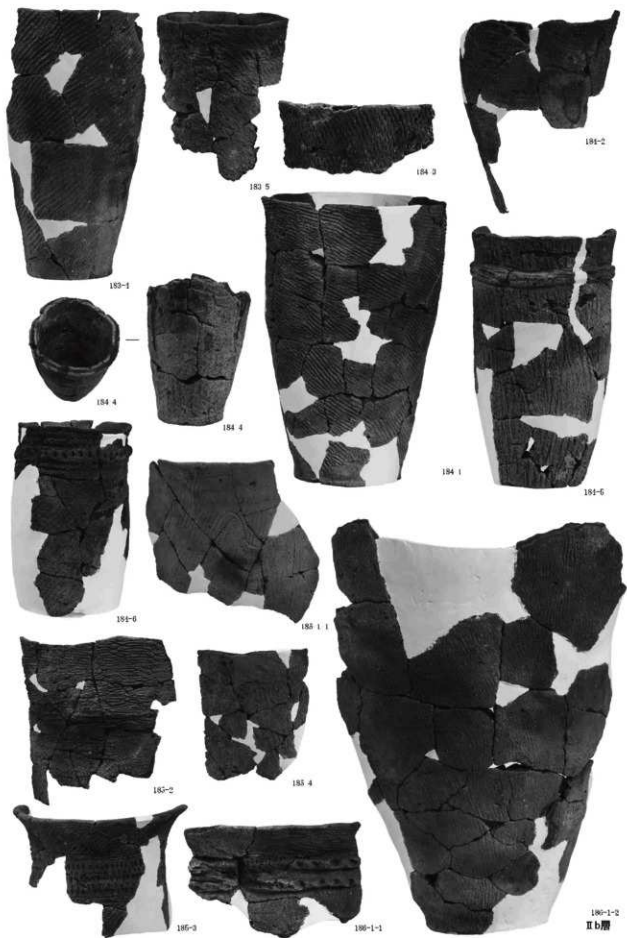


写真138 捨場出土土器9(Ⅱb層)

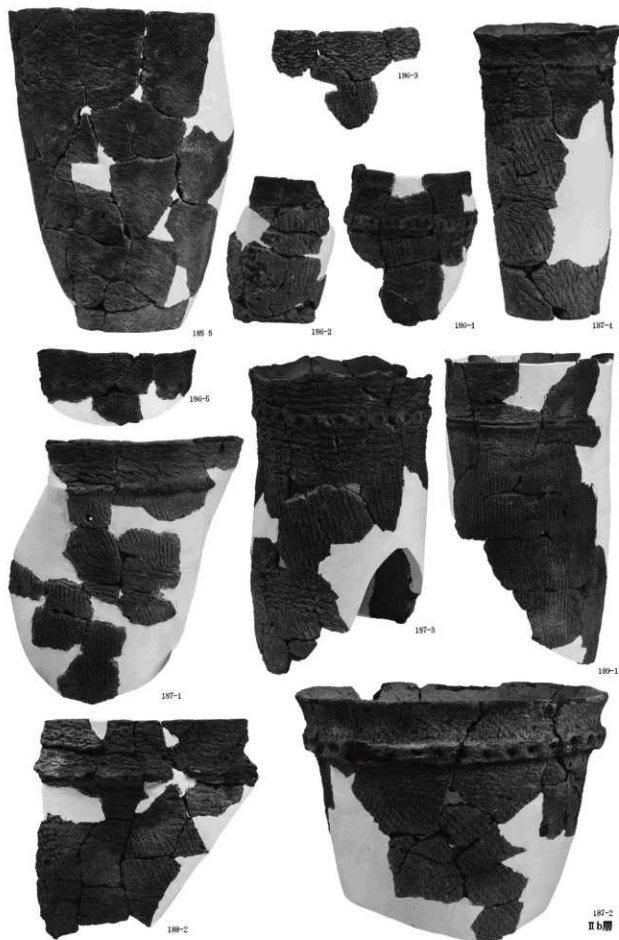
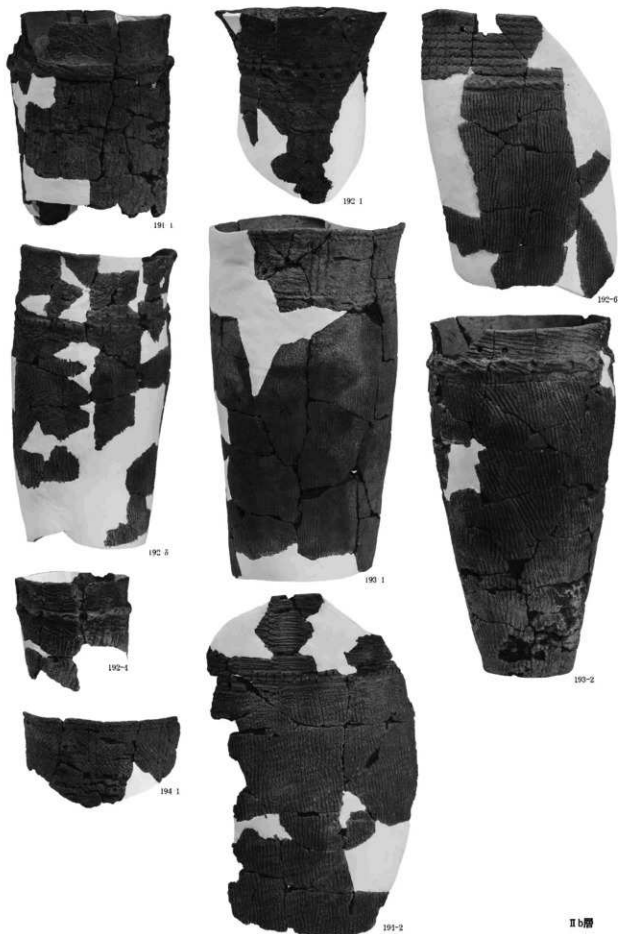


写真139 捨場出土土器10 (II b層)



写真140 捨場出土土器11 (IIb層)





IIb層

写真141 捨場出土土器12 (IIb層)

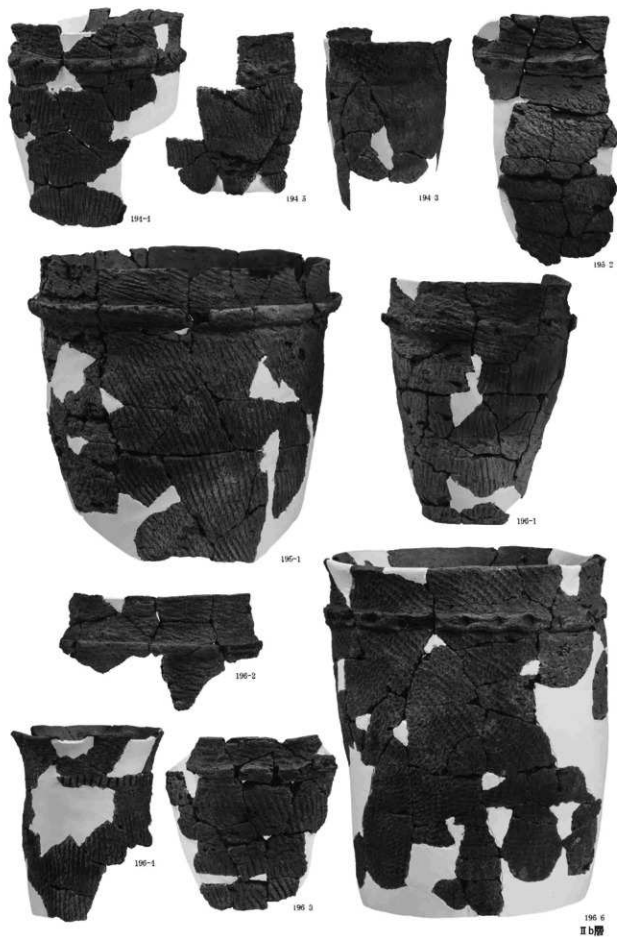


写真142 捨場出土土器13 (IIb層)

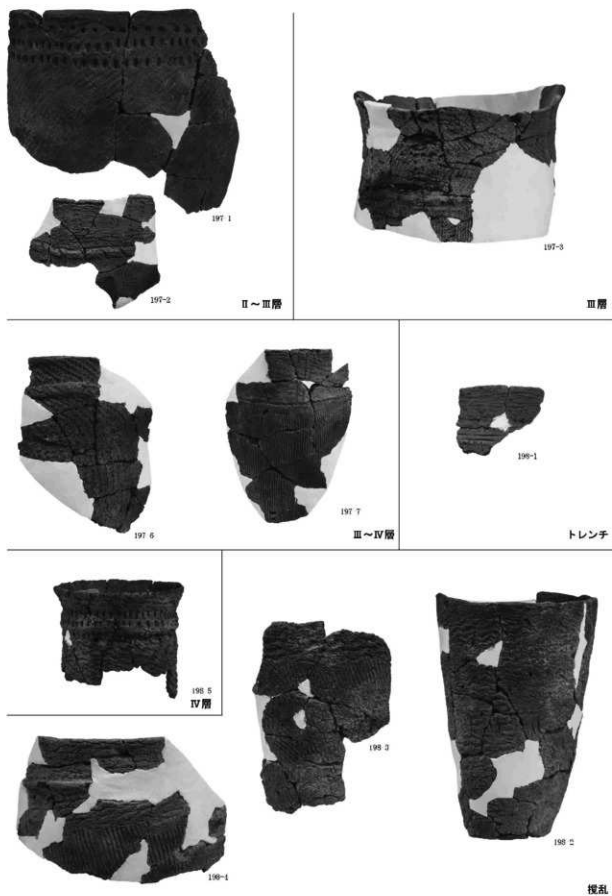


写真143 捨場出土土器14 (II～III層, III層, III～IV層, IV層, トレンチ, 攪乱)



写真144 捨場出土石器 1



写真145 捨場出土石器 2

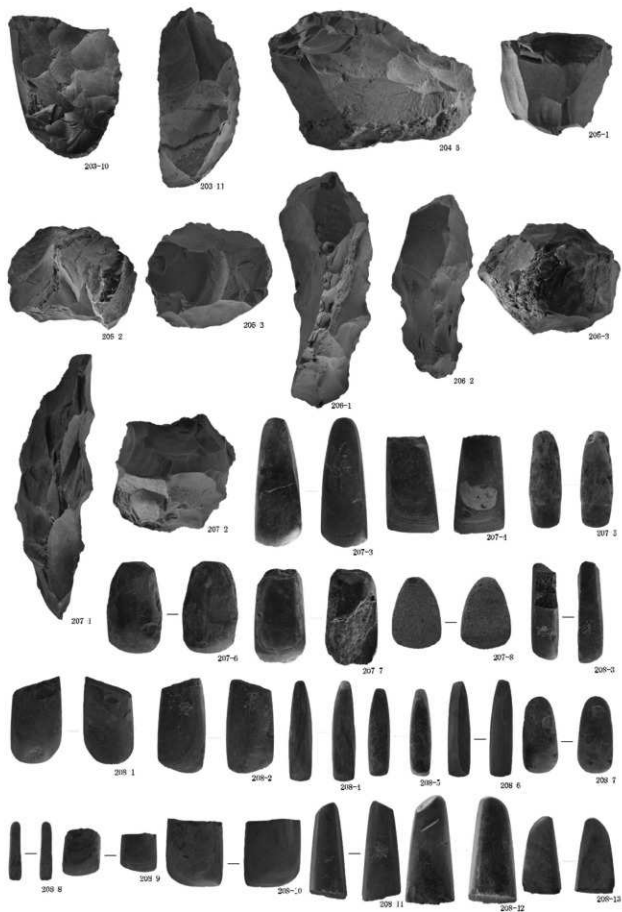


写真146 捨場出土石器3

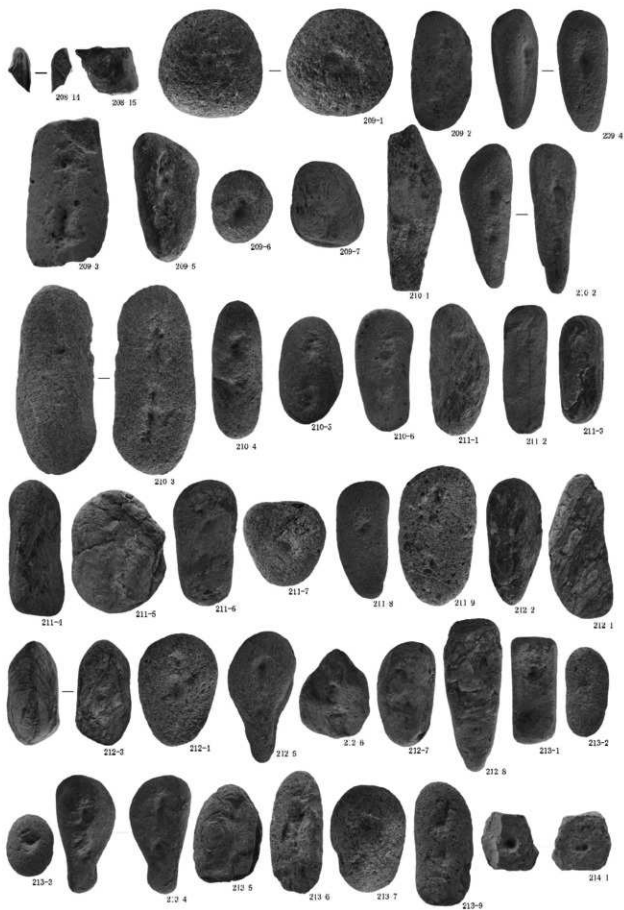


写真147 捨場出土石器 4

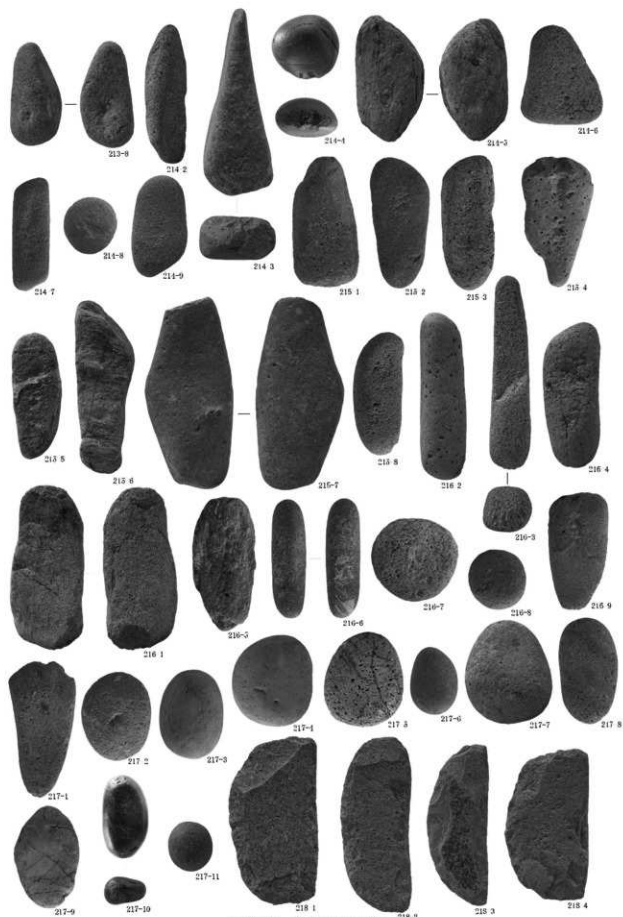


写真 148 捨場出土石器 5





写真 149 捨場出土石器 6

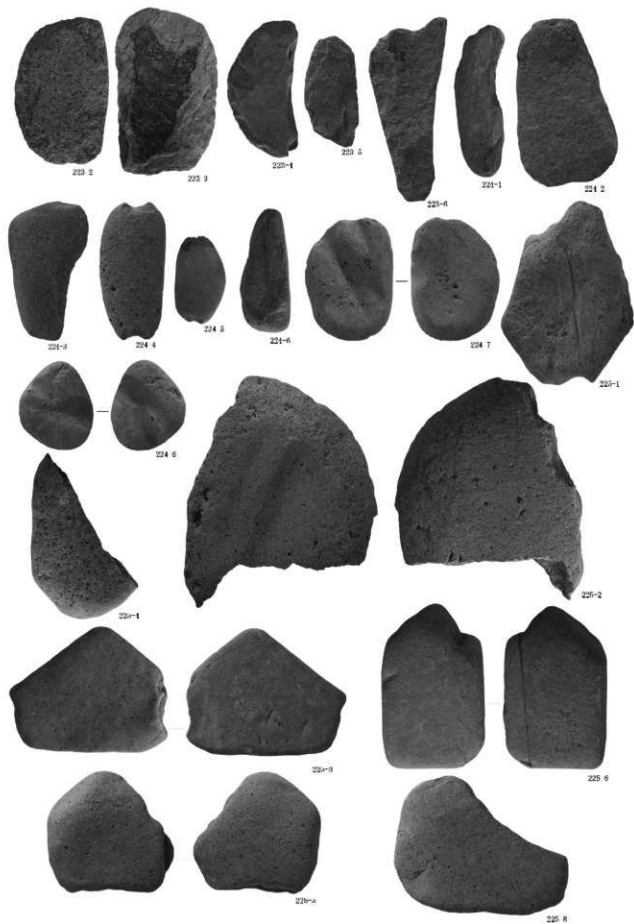
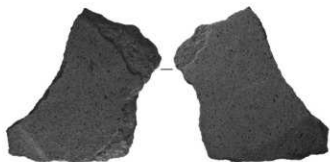


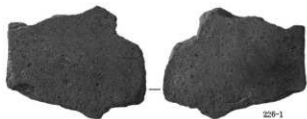
写真 150 捨場出土石器 7



225 1



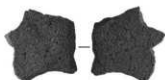
225 2



226-1



226-3



226 4



①



②

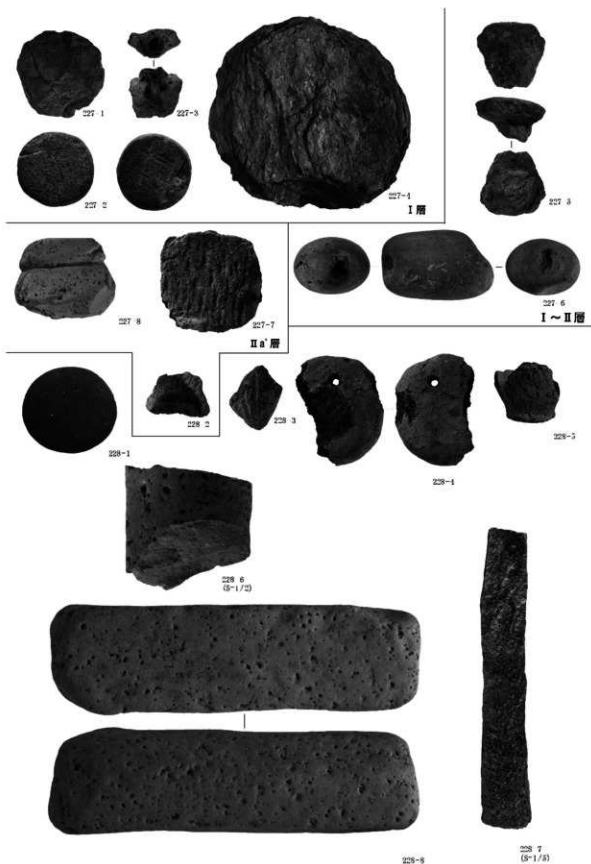
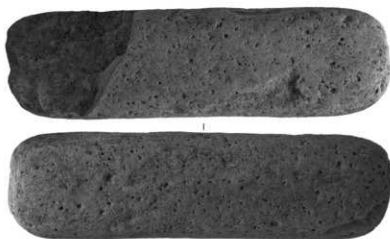


写真152 捨場出土土製品・石製品1 (I層, I~II層, IIa'層, IIa層)



229-1

Ⅱa層



229-2

230-2

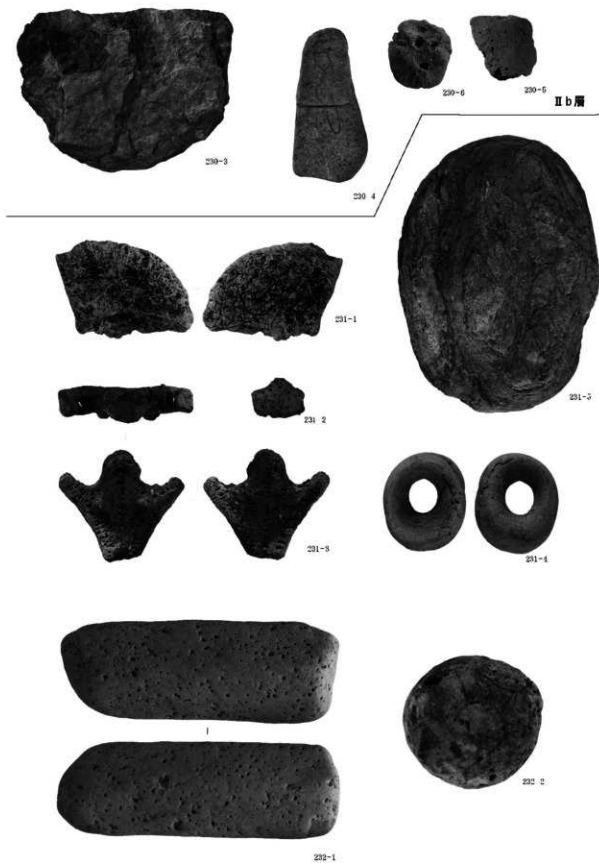


230-1

230-2

Ⅱb層

写真153 捨場出土土製品・石製品2(Ⅱa層, Ⅱb層)



II層

写真154 捨場出土土製品・石製品3 (IIb層, II層)



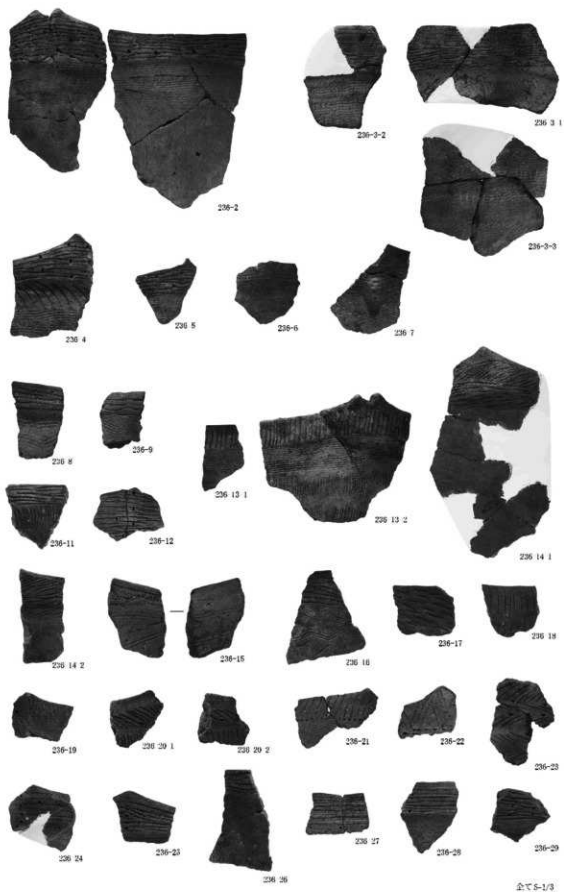


写真156 遺構外出土土器 1



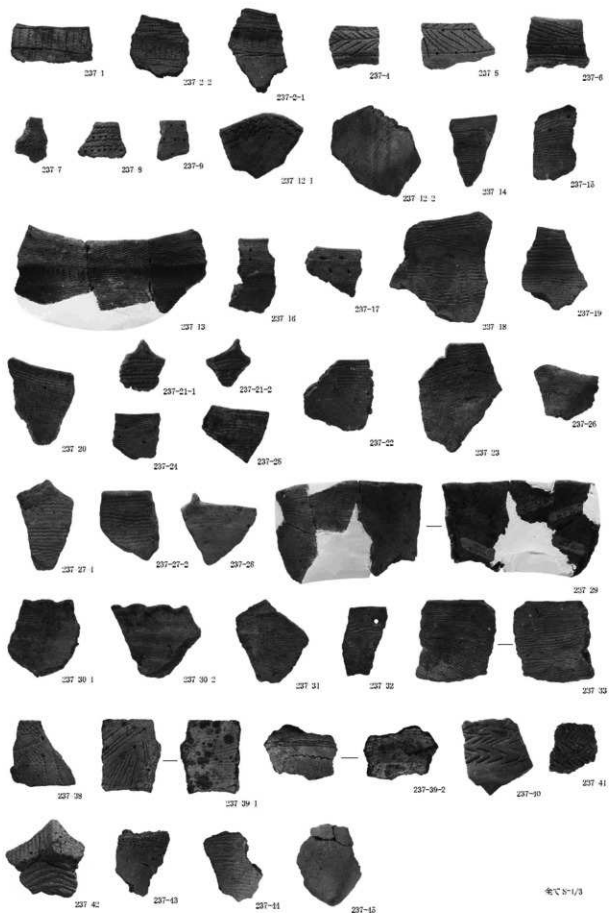
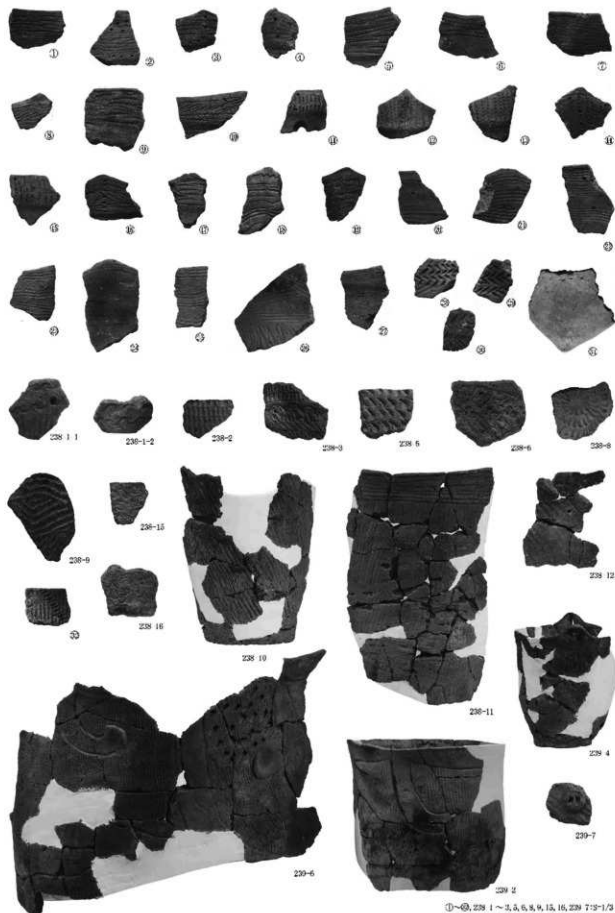


写真157 遺構外出土土器 2



①~⑩, 238 1~3, 5, 6, 8, 9, 15, 16, 239 7・13・14

写真158 遺構外出土土器3

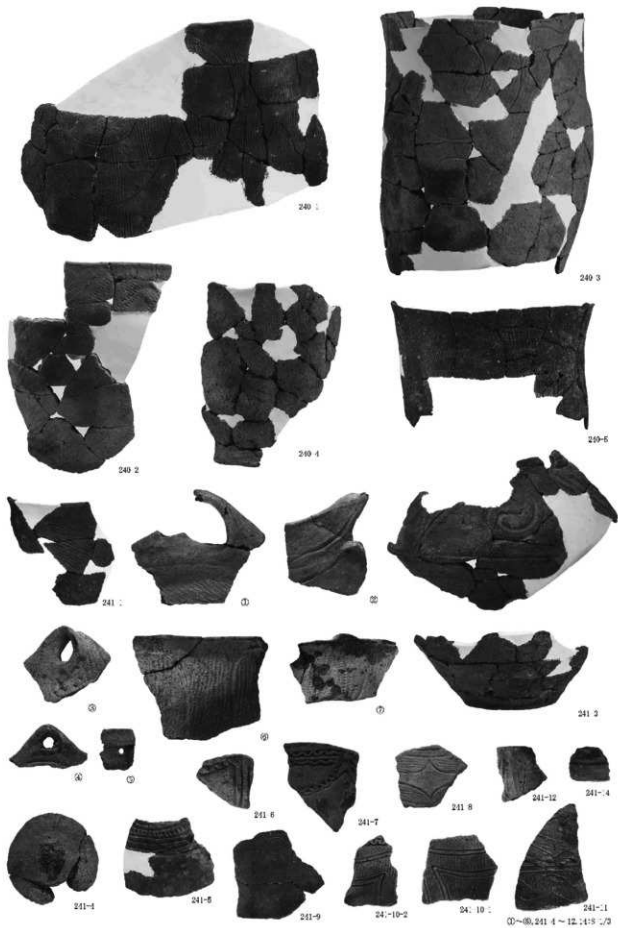


写真159 遺構外出土土器4

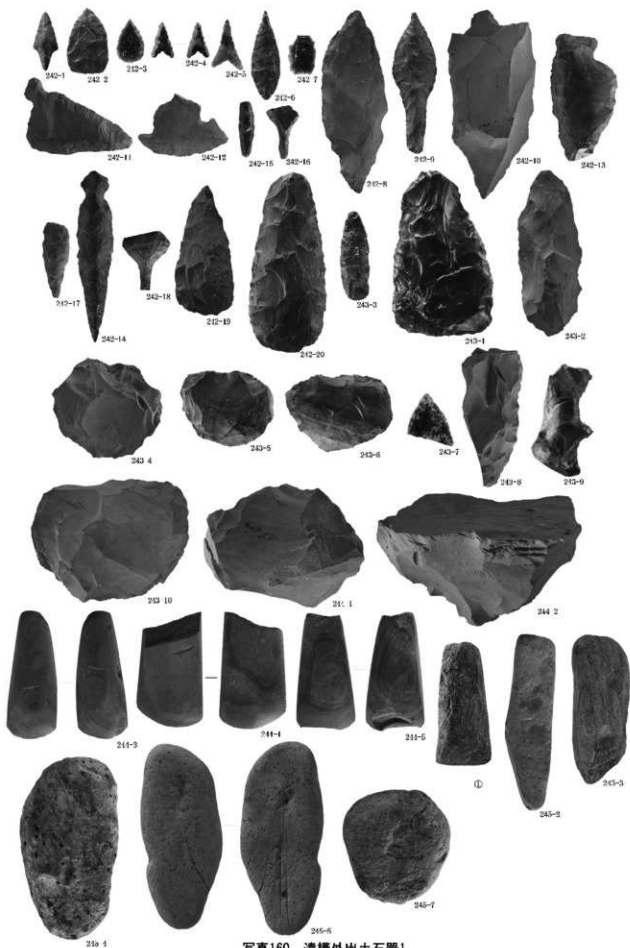


写真160 遺構外出土石器1



写真161 遺構外出土石器 2

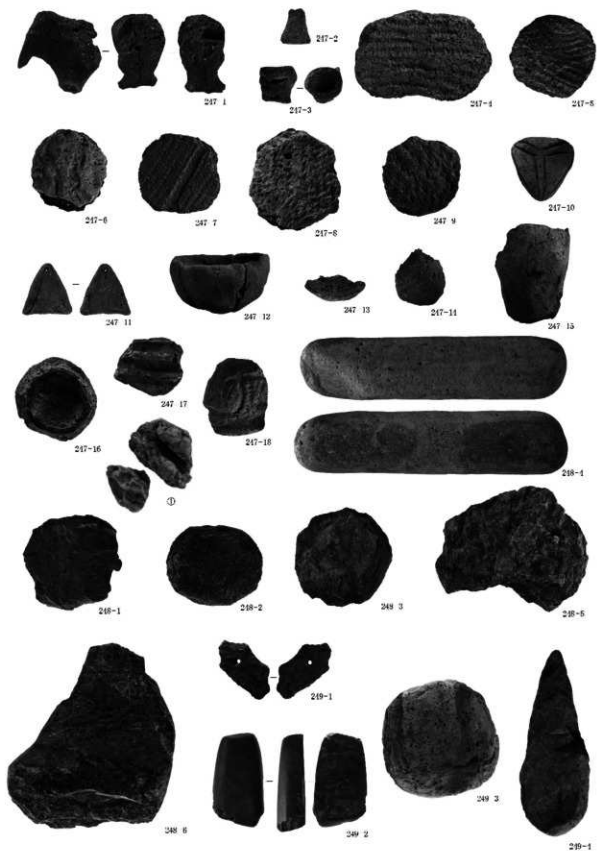


写真162 遺構外出土土製品・石製品

## 報告書抄録

ふりがな	さわべかっこにいせき								
書名	沢部(2)遺跡								
副書名	県営小栗山地区通伴条件整備事業に伴う遺跡発掘調査報告								
シリーズ名	青森県埋蔵文化財調査報告書								
シリーズ番号	第594集								
編著者名	岩井美希子 茅野嘉穂 久保友香理 齋藤 岳 工藤 忍 中澤寛将								
編集機関	青森県埋蔵文化財調査センター								
所在地	〒038-0042 青森県青森市新城市天田内 152-15 TEL 017-788-5701								
発行機関	青森県教育委員会								
発行年月日	西暦2018年3月23日								
ふりがな	ふりがな	コード		世界測地系 (JGD2000)		調査期間	調査面積 (㎡)	調査原因	
所収遺跡名	所在地	市町村	遺跡番号	北緯	東経				
さわべかっこにいせき 沢部(2)遺跡	青森県弘前市大字 小栗山宇沢部地内		02202	02002	40° 33' 26"	140° 28' 36"	20150430 ～ 20151112	8,000	記録保存調査
所収遺跡名	種別	主な時代	主な遺構		主な遺物		特記事項		
沢部(2)遺跡	集落 生産地	縄文時代	竪穴建物跡 74	2	土器		・前期中業～後業、中期末業～後期初頭、後期末業～晩期初頭の集落跡を確認した。 ・前期中業～後業、中期末業～後期初頭の土器製作を確認した。 ・早期、前期前業の土器が出土した。		
			掘立柱建物跡 2	94	石器				
			土坑 94	18	土製品				
			焼土遺構 18	14	石製品				
			土器埋設遺構 14	1	漆液容器				
散布地	弥生時代		捨場		赤色顔料容器	アスファルト容器	アスファルト塊(前期中業・中期末業)		
散布地	縄文時代				土器		・土器が出土した。		
生産地	平安時代以降		製炭土坑 7	7	土師器		・平安時代以降の製炭土坑を確認した。		
要約	<p>沢部(2)遺跡は縄文時代と平安時代の複合遺跡である。昭和48年に1度調査が行われている。縄文時代早期では鳥木沢式を主体とする貝殻沈線文系の土器群がまとまって出土し、前期前業では表線式などに比定される土器が出土した。</p> <p>縄文時代前期中業～後業(円筒下層 a～e 時期)では竪穴建物跡が49棟、土坑墓3基、フラスコ状土坑10基、土器埋設遺構8基、捨場1か所などが検出された。フラスコ状土坑は時期比定が困難なものも多いため、実際の数量はさらに増える可能性が高い。集落は3時期の変遷があり、時期ごとに集落の位置や構成が遷移する様子が窺取された。また竪穴建物跡の形態も時期ごとに変化する傾向が捉えられる。特筆される遺物として、捨場から円筒下層 b1～b2 式土器(184-4)に包蔵されたアスファルト塊(巻頭写真)が出土した。現状では青森県内最古の事例となる。</p> <p>縄文時代中期末業～後期初頭では竪穴建物跡が14棟、掘立柱建物跡2棟、土坑・フラスコ状土坑20基(内推定14基)、土器埋設遺構5基などが検出された。フラスコ状土坑は時期比定が困難なものも多いため、実際の数量はさらに増える可能性が高い。葬施設は尾根上に列状もしくは積状に配置され、一部のフラスコ状土坑などが尾根頂部に分布するなど、集落構造に規制が施される一方で、斜面下にも竪穴建物などの施設が僅かに点在する。竪穴建物跡には晩絶時の農礼的な行為が認められ、フラスコ状土坑にも土坑蓋への転用を含めた晩絶時の農礼行為が窺取された。特筆される遺物として、S165 床面からアスファルト塊が出土し、同建物の堆積土からアスファルトのパレットが出土した。また S145a の最下層からは、法量と同じくする赤色顔料容器2点と漆液容器1点がセットで出土した。</p> <p>また、本遺跡は陸奥岩の原産地に位置しており、集落が営まれていた縄文時代前期中業～後業および中期末業～後期初頭に石器製作が行われている。</p> <p>弥生時代では主に天王山系土器、縄文時代では後北 C<sub>2</sub>・D 式土器が少量出土した。</p> <p>平安時代以降では製炭土坑を確認し、土師器が少量出土した。</p>								

---

青森県埋蔵文化財調査報告書 第594集

## 沢部（2）遺跡

— 県営小栗山地区通作条件整備事業に伴う遺跡発掘調査報告 —

発行年月日 2018年3月23日

発 行 青森県教育委員会

編 集 青森県埋蔵文化財調査センター

〒038-0042 青森県青森市大字新城字天田内152-15

TEL 017-788-5701 FAX 017-788-5702

印 刷 ワタナベサービス株式会社

〒030-0803 青森県青森市安方2丁目17-3

TEL 017-777-1388 FAX 017-735-5982

---