



遺跡近景



遺跡近景



基本層序①（西から）



基本層序②（東から）

写真1 遺跡近景・基本層序



遺物出土状況（東から）



遺物出土状況（西から）



遺物出土状況

写真2 遺物出土状況（1）



遺物出土状況（南西から）



遺物出土状況（南から）



遺物出土状況



遺物出土状況



遺物出土状況



遺物出土状況

写真3 遺物出土状況（2）



第1号竖穴住居跡完掘（南から）



第1号竖穴住居跡南北土層断面（西から）



第1号竖穴住居跡東西土層断面（南から）



第1号竖穴住居跡炉土層断面（南東から）



第1号竖穴住居跡炉壙方断面（南から）

写真4 第1号竖穴住居跡（1）



第1号竪穴住居跡遺物出土状況（北から）



第1号竪穴住居跡遺物出土状況（東から）



第1号竪穴住居跡遺物出土状況（北から）



第1号竪穴住居跡遺物出土状況（東から）

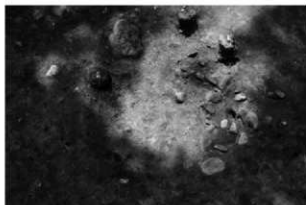


第1号竪穴住居跡遺物出土状況（西から）



第1号竪穴住居跡遺物出土状況（東から）

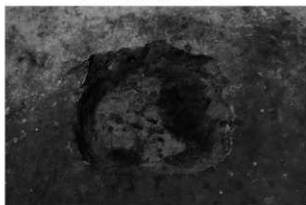
写真5 第1号竪穴住居跡（2）



第1号土坑完掘（北から）



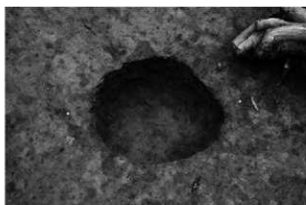
第1号土坑土層断面（北から）



第2号土坑完掘（南から）



第2号土坑土層断面（北東から）



第3号土坑完掘（南から）



第3号土坑土層断面（南から）

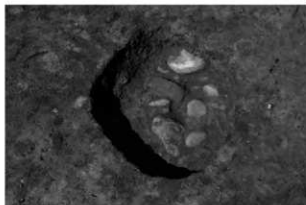


第4号土坑完掘（東から）



第4号土坑土層断面（東から）

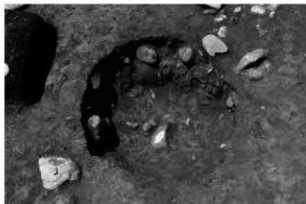
写真6 土坑（1）



第5号土坑完掘（東から）



第5号土坑土層断面（東から）



第6号土坑完掘（東から）



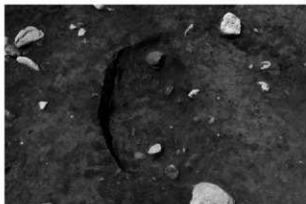
第6号土坑土層断面（東から）



第7号土坑完掘（南から）



第7号土坑土層断面（南から）



第8号土坑完掘（東から）



第8号土坑土層断面（東から）

写真7 土坑（2）



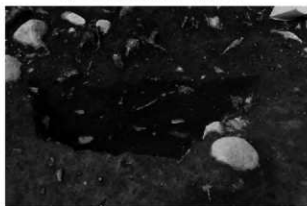
第9号土坑完掘（東から）



第9号土坑土層断面（東から）



第10号土坑完掘（西から）



第10号土坑土層断面（南西から）



第10号土坑遺物出土状況（北西から）



第10号土坑遺物出土状況（北西から）



第11号土坑完掘（東から）



第11号土坑土層断面（南東から）

写真8 土坑(3)



第12号土坑完掘（北から）



第12号土坑土層断面（北から）



第13号土坑完掘（南から）



第13号土坑土層断面（南から）



第1号土器埋設遺構検出（西から）



第1号土器埋設遺構土層断面（東から）



第2号土器埋設遺構検出状況（南から）



第2号土器埋設遺構土層断面（南から）

写真9 土坑（4）・土器埋設遺構



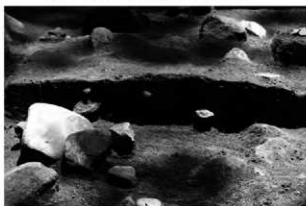
第1号集石遺構断剖面(南から)



第1号集石遺構断剖面(西から)



第1号焼土遺構検出状況(東から)



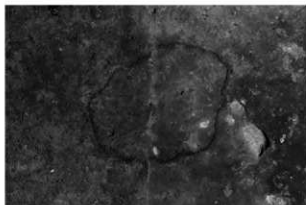
第1号焼土遺構断剖面(北から)



第2号焼土遺構検出(東から)



第2号焼土遺構断剖面(南から)



第3号焼土遺構検出(南から)



第3号焼土遺構断剖面(南から)

写真10 集石遺構・焼土遺構(1)



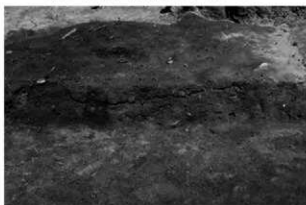
第4号焼土遺構検出（南から）



第4号焼土遺構断断面（南から）



第5号焼土遺構検出（西から）



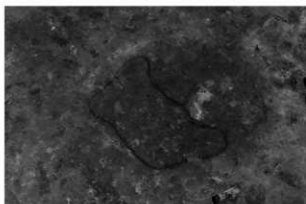
第5号焼土遺構断断面（西から）



第6号焼土遺構検出（東から）



第6号焼土遺構断断面（東から）



第7号焼土遺構検出（東から）



第7号焼土遺構断断面（西から）

写真11 焼土遺構（2）

第1号竖穴住居跡



第10号土坑

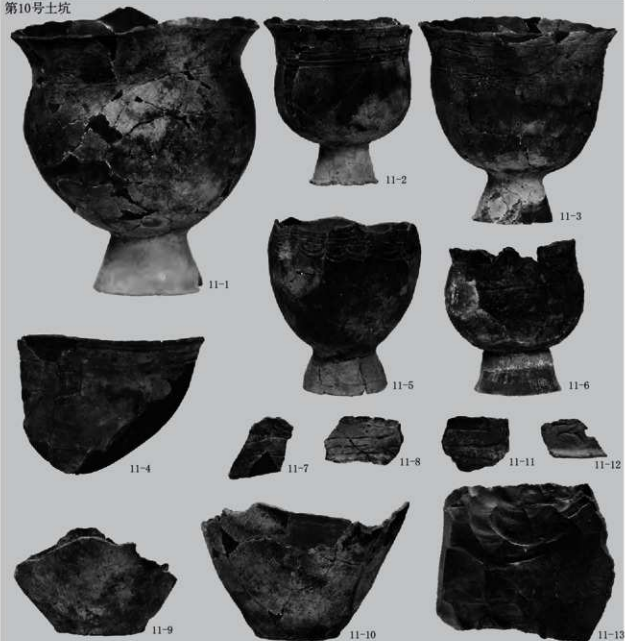


写真12 竖穴住居跡・土坑(1)出土遺物

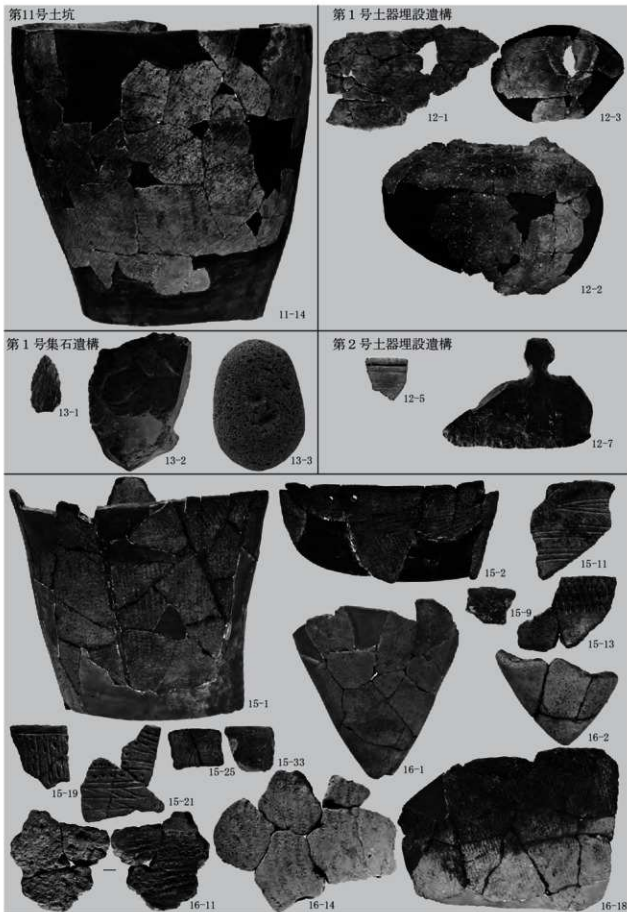


写真13 土坑(2)・土器埋設遺構・集石遺構・遺構外出土遺物(1)

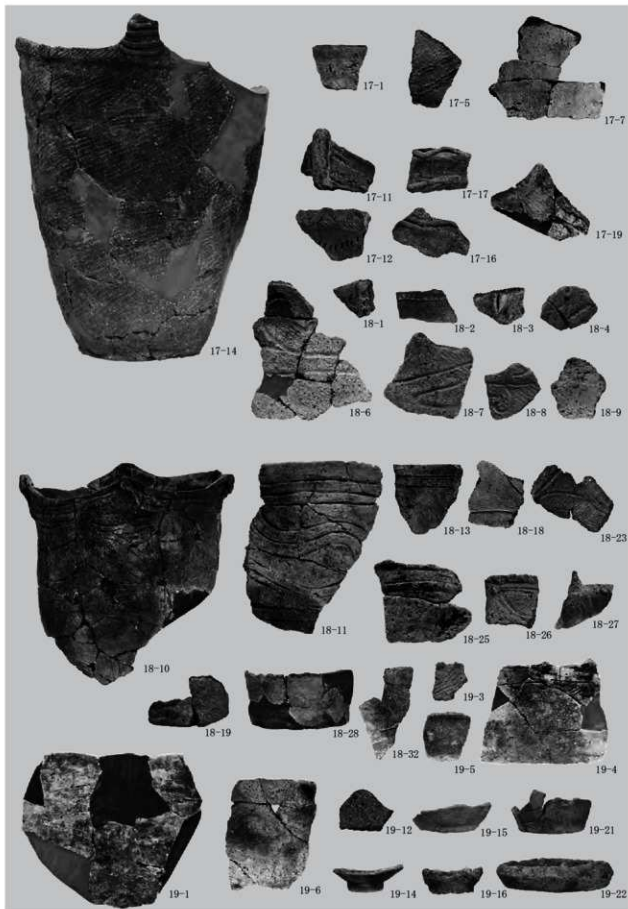


写真14 遺構外出土遺物(2)

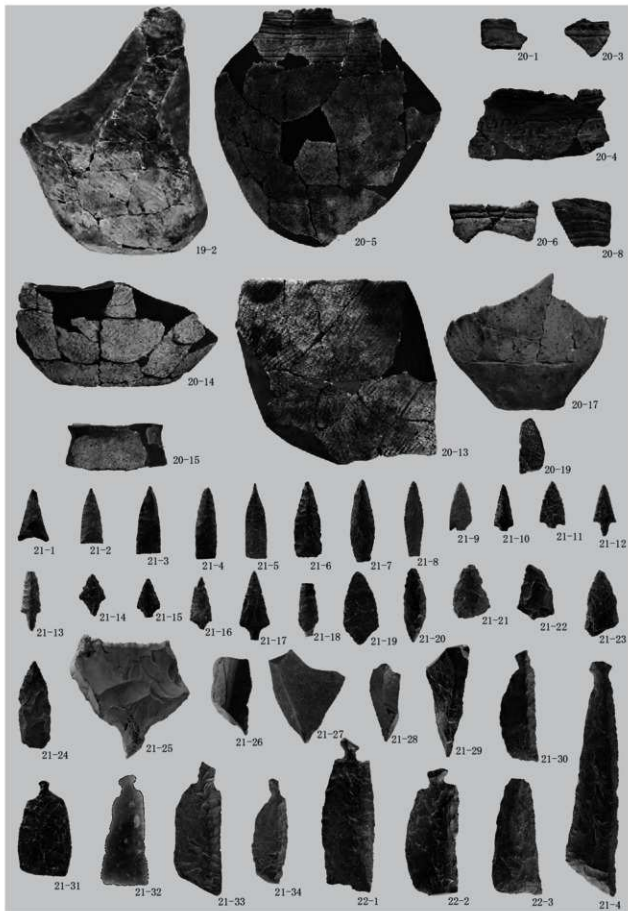


写真15 遺構外出土遺物(3)

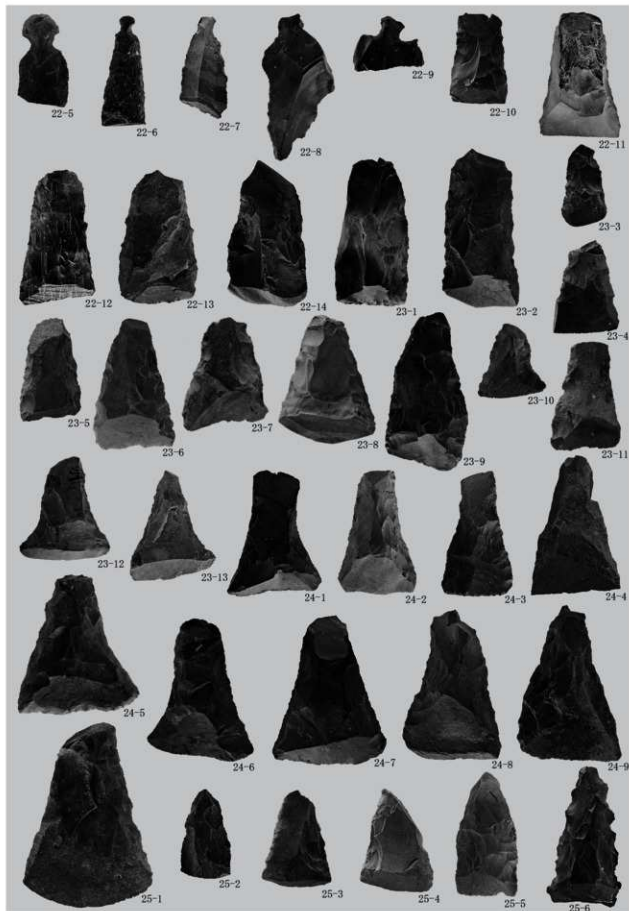


写真16 遺構外出土遺物(4)



写真17 遺構外出土遺物(5)

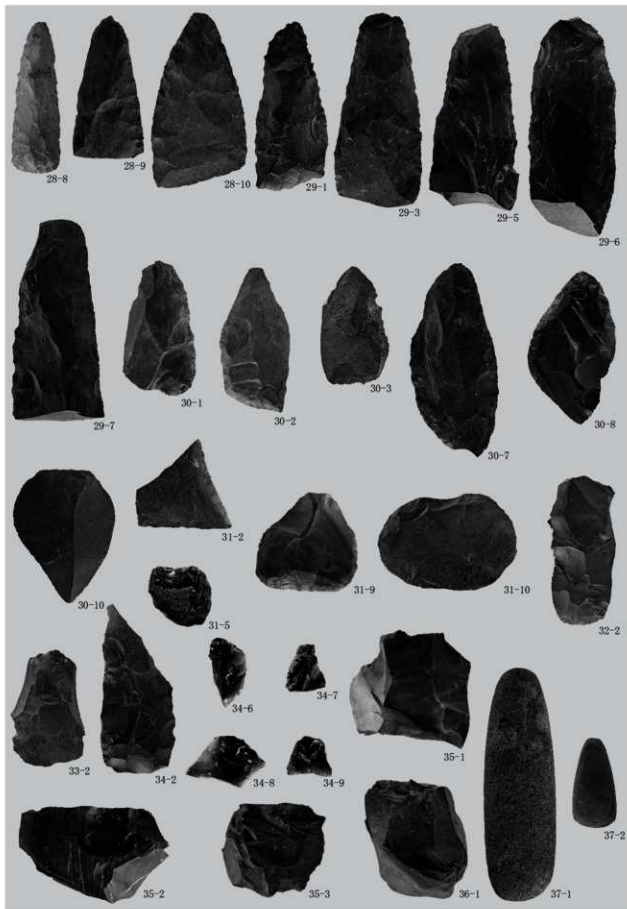


写真18 遺構外出土遺物(6)

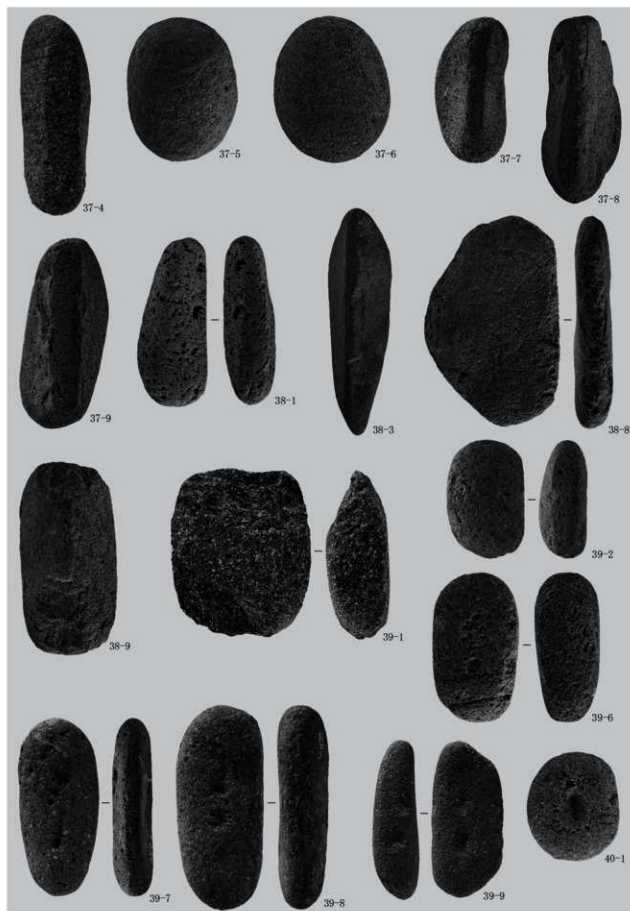


写真19 遺構外出土遺物（7）

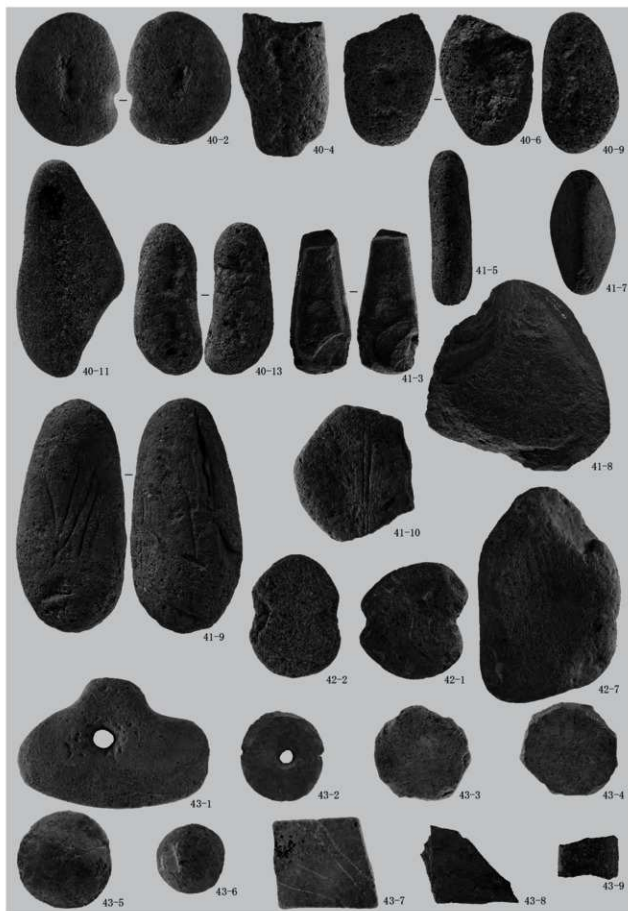


写真20 遺構外出土遺物(8)

報 告 書 抄 録

ふりがな	かわらたいかつこよんいせきさん							
書名	川原平(4)遺跡III							
副書名	津軽ダム建設事業に伴う遺跡発掘調査報告							
シリーズ名	青森県埋蔵文化財調査報告書							
シリーズ番号	第539集							
編著者名	畠山 昇・平山明寿							
編集機関	青森県埋蔵文化財調査センター							
所在地	〒038-0042 青森県青森市大字新城字天田内152-15 TEL 017-788-5701							
発行機関	青森県教育委員会							
発行年月日	2014年3月26日							
所収遺跡名	所在地	コード		世界測地系 (JGD 2000)		調査期間	調査面積 (㎡)	調査原因
		市町村	遺跡番号	北緯	東経			
川原平(4)遺跡	青森県 中津軽郡 西目屋村 大字川原平 字福岡	02304	343022	40° 31′ 41″	140° 13′ 41″	20110511 ∫ 20110701 20120508 ∫ 20120822	5,085	記録保存調査
所収遺跡名	種別	主な時代	主な遺構	主な遺物	特記事項			
川原平(4)遺跡	集落・散布地	縄文時代	竪穴住居跡 1 土坑 11 土器埋設遺構 2 集石遺構 1 焼土遺構 7	縄文土器・ 石器・土製品・ 石製品				
		古代以降	土坑 2	土師器				
		時期不明	柱穴 5					
要約	川原平(4)遺跡E区は、縄文時代後期後半の集落跡および縄文時代早期中葉～晩期前葉・古代以降の散布地であることがわかった。竪穴住居跡は縄文時代後期後半のものが1軒検出された。土坑は、堆積土中に縄文時代晩期前葉の土器が複数個体遺棄されたもののほか、古代以降の炭壘と思われるものが検出された。遺物は、縄文時代早期中葉土器・石器のほか、縄文時代後期後半・晩期前葉の土器も出土している。							

青森県埋蔵文化財調査報告書第539集

川原平(4)遺跡Ⅲ

— 津軽ダム建設事業に伴う遺跡発掘調査報告 —

発行年月日 2014年3月26日
発行 青森県教育委員会
編集 青森県埋蔵文化財調査センター
〒038-0042 青森県青森市大字新城字天田内152-15
TEL 017-788-5701、FAX 017-788-5702
印刷 株式会社アート企画
〒030-0901 青森県青森市港町二丁目10-1
TEL 017-741-1631、FAX 017-741-1213
