

報告書 番号	調査区	出土遺構	埋蔵	遺構	部位	瓦		瓦葺		色瓦		出土(石材)	構成	備考	
						形状	数値	外周(内周)	内周(瓦口、節間)	外周(瓦口)	内周				瓦葺(石材)
50	A-1	SK1023	溝蓋部	群	-	(13.0)	(7.6)	3.3	瓦葺ナリ、瓦葺 ナリ	NO/瓦口	NO/瓦口	群 20m以上の石葺、 瓦葺を含む	瓦	内・外周 欠損あり	
51	A-1	SK1026	貯水工室	壁	口縁部	(17.2)	-	(8.6)	ナリ、瓦葺瓦葺ナ リ	0197/2C:2C ノ欠損	0198/2C:2C ノ欠損	群 10m程度の石葺、 瓦葺・内周に少量の 石葺を含む	瓦		
52	A-1	SK1030	土師瓦土室	群	口縁部へ 埋蔵	(24.0)	(4.0)	8.0	ナリ、タタキ等 ナリ、ヘラウズリ	2319/6:6 ノ欠損	0198/6:6 ノ欠損	群 10m以上の石葺、 瓦葺を含む	瓦		
53	A-1	SK1034	土師瓦土室	扉部	口縁部	-	-	(3.6)	3コナリ、瓦葺 ナリ	0197/4:4 ノ欠損	0197/4:4 ノ欠損	群 20m以上の石葺、 瓦葺・内周に少量の 石葺を含む	瓦	内周やや平薄	
54	A-1	SK1035	土師瓦土室	ナリ群	埋蔵	-	(12.3)	(2.7)	瓦葺ナリ、瓦葺 ナリ	0197/2C:2C ノ欠損	0197/2C:2C ノ欠損	群 20m以上の石葺を 含む	瓦	内周やや平薄	
55	A-1	SK1038	陶器(豆皿)	破	口縁部	-	-	(1.7)	瓦葺	2319/2:2 ノ欠損	-	群 20m以上の石葺、 瓦葺を含む	瓦	瓦葺あり	
56	A-1	SK1039	溝蓋部	群	埋蔵	-	(8.4)	(2.6)	瓦葺ナリ、ウズ リ、ナリ	NO/瓦口	NO/瓦口	群 10m以上の石葺、 瓦葺を含む	瓦葺		
57	A-1	SK1039	土師瓦土室	群	口縁部	-	-	(2.3)	マツ	2319/7:6 ノ欠損	2319/7:6 ノ欠損	群 20m以上の石葺、 瓦葺・内周に少量の 石葺を含む	瓦		
58	A-1	SK1039	貯水工室	壁	埋蔵	-	(3.1)	(7.4)	タタキ	0197/2C:2C ノ欠損	10197/1:1 ノ欠損	群 20m以上の石葺、 瓦葺を含む	瓦	瓦葺あり	
59	A-1	SK1040(4層)	溝蓋部	群	埋蔵	-	(7.0)	(1.1)	瓦葺ナリ、ナリ	瓦葺ナリ	2318/1:1 ノ欠損	群 10m以上の石葺、 瓦葺・内周に少量の 石葺を含む	瓦葺		
60	A-1	SK1040(5層)	陶器	群	埋蔵	-	-	(2.0)	群ナリタタキ	NO/瓦口	NO/瓦口	群 10m以上の石葺、 瓦葺を含む	瓦葺		
61	A-1	SK1040(6層)	土師瓦土室	群	口縁部	-	-	(4.0)	ナリ	2319/6:2:瓦葺	2319/6:6 ノ欠損	群 20m以上の石葺、 瓦葺を含む	瓦		
62	A-1	SK1040(7層)	土師瓦土室	群	口縁部	-	-	(4.2)	3コナリ後瓦葺 ナリ	0198/4:4 ノ欠損	0198/4:4 ノ欠損	群 20m以上の石葺、 瓦葺を含む	瓦		
63	A-1	SK1040(8層)	土師瓦土室	扉部	口縁部	-	-	(8.6)	3コナリ、瓦葺 ナリ	2319/6:4C:5 ノ欠損	2319/6:2C:5 ノ欠損	群 40m以上の石葺を 含む	瓦	接合痕あり	
64	A-1	SK1040	陶器	皿	埋蔵	-	(3.0)	(1.2)	瓦葺、瓦葺ナリ、 瓦葺(瓦葺ヘラウ ズリ)	2319/2:2 ノ欠損	-	群 15m以上の石葺 を含む	瓦	瓦葺あり 内周に少量の 石葺あり	
65	A-1	SK1040(4層)	陶器	群	口縁部	-	-	(3.4)	ナリ	0194/1:埋蔵	-	C中心	瓦葺	埋蔵あり	
66	A-1	SK1040(5層)	陶器	群	埋蔵	-	-	(12.4)	ナリ、群ナリ	ナリ、瓦葺	0194/1:瓦	群 40m以上の石葺、 瓦葺・内周に少量の 石葺を含む	瓦葺		
67	A-1	SK1041	土師瓦土室	群	口縁部	-	-	(4.4)	3コナリ	0197/2C:2C ノ欠損	0197/2C:2C ノ欠損	群 15m以上の石 葺を含む	瓦		
68	A-1	SK1041	陶器	碗	埋蔵	-	(3.0)	(2.3)	瓦葺ナリ、ウズ リ	017/1:1 ノ欠損	-	群 10m以上の石葺、 瓦葺を含む	瓦	横口出し崩れ あり	
69	A-1	SK1041	土師器	群制式V J7	笠口部	-	(3.3)	(4.3)	ナリ、瓦葺を含む	0198/3:3 ノ欠損	0197/2C:2C ノ欠損	群 20m以上の石葺、 瓦葺・内周に少量の 石葺を含む	瓦	瓦葺	
70	A-1	SK1042	土師瓦土室	扉部	口縁部	-	-	(2.6)	3コナリ、瓦葺 ナリ	0197/4C:5 ノ欠損	0197/4C:5 ノ欠損	群 20m以上の石葺、 瓦葺・内周に少量の 石葺を含む	瓦		
71	A-1	SK1042	溝蓋部	群	口縁部	-	-	(3.0)	瓦葺ナリ	0195/2:瓦 ノ欠損	0194/6:6 ノ欠損	群 10m以上の石葺を 含む	瓦		
72	A-1	SK1044	溝蓋部	片口部	口縁部	-	-	(2.4)	瓦葺ナリ、瓦葺 ナリ	NO/瓦口	NO/瓦口	群 20m以上の石葺、 瓦葺を含む	瓦葺		
73	A-1	SK1044	土師瓦土室	扉部	口縁部	(20.2)	-	(3.5)	ナリ、3コナリ、タ タキ、瓦葺、 瓦葺	0198/2C:2C ノ欠損	2319/2C:2C ノ欠損	群 15m以上の石 葺・瓦葺・内周に少 量の石葺を含む	瓦		
74	A-1	SK1044	土師瓦土室	扉部	口縁部	(17.0)	-	(3.3)	ナリ、瓦葺、マ ツ	2319/6:4C:5 ノ欠損	2319/6:4C:5 ノ欠損	群 20m以上の石葺、 瓦葺・内周に少量の 石葺を含む	瓦		
75	A-1	SK1044	溝蓋部	群	口縁部	(40.0)	-	(3.5)	ナリ、瓦葺	019/2:2 ノ欠損	-	群 20m以上の石葺、 瓦葺・内周に少量の 石葺を含む	瓦	接合痕あり	
76	A-1	SP1016	石製品	石臼下口 か	-	(13.1)	-	厚さ 8.3	-	-	-	群 10m以上の石葺、 瓦葺を含む	瓦	石葺瓦葺層に1.5 倍 厚さ200㎜	
77	A-1	SP1018	土製品	A瓦	-	高さ 22.0	幅 14.1	7.0	凸部 ナリ、凹部 2コナリ、凸部	NO/瓦口	-	群 10m以上の石葺、 瓦葺を含む	瓦		
78	A-1	SP1022	貯水工室	群	埋蔵	-	-	(2.6)	ナリ、群ナリ	ナリ、マツ	2319/6:4C:5 ノ欠損	群 40m以上の石葺、 瓦葺を含む	瓦	接合痕あり	
79	A-1	SP1022	土師瓦土室	小皿	口縁部	4.9	4.6	0.8	ナリ、ヘラ切リ	ナリ	2319/4C:5 ノ欠損	群 20m以上の石葺、 瓦葺を含む	瓦	接合痕あり	
80	A-1	SP1022	土師瓦土室	群	口縁部	-	-	(2.7)	ナリ、マツ	0195/4:4 ノ欠損	0195/6:6 ノ欠損	群 20m以上の石葺、 瓦葺・内周に少量の 石葺を含む	瓦	接合痕あり	
81	A-1	SP1026	貯水工室	群	群	-	-	(3.5)	3コナリ、ヘラウ ズリ	ナリ、マツ	2319/6:4C:5 ノ欠損	群 30m以上の石葺、 タタキ・内周に少 量の石葺を含む	瓦	接合痕あり	
82	A-1	SP1027	溝蓋部	埋蔵	口縁部へ 埋蔵	(11.0)	-	(1.4)	瓦葺ナリ、ウズ リ	0194/4:4 ノ欠損	0194/4:4 ノ欠損	群 10m以上の石葺、 瓦葺を含む	瓦葺		
83	A-1	SP1032	溝蓋部	ナリ群	口縁部	-	-	(7.2)	3コナリ、瓦葺 ナリ	3コナリ後埋蔵 ナリ	2317/1:1 ノ欠損	群 20m以上の石葺、 瓦葺・内周に少量の 石葺を含む	瓦		
84	A-1	SP1036	溝蓋部	群	口縁部	-	-	(3.3)	瓦葺ナリ	NO/瓦口	NO/瓦口	群 20m以上の石葺を 含む	瓦葺		
85	A-1	SP1041	溝蓋部	群	口縁部	-	-	(2.6)	瓦葺ナリ	瓦葺ナリ、群	0195/1:埋蔵	0196/1:埋蔵	群 15m以上の石 葺・内周に少量の 石葺を含む	瓦	
86	A-1	SP1042	土師瓦土室	小皿	口縁部	(8.4)	(2.2)	(2.2)	マツ	0198/2:2 ノ欠損	0198/2:2 ノ欠損	群 10m以上の石葺、 瓦葺・内周に少量の 石葺を含む	瓦		
87	A-1	SK100(西側一階 下)壁	瓦	群瓦	瓦	高さ (11.7)	幅 (14.2)	1.8	瓦葺	NO/瓦口	NO/瓦口	群 20m以上の石葺、 瓦葺を含む	瓦		
88	A-1	SK100	瓦	群瓦	瓦	高さ (11.3)	幅 (14.6)	1.8	凸部 ナリ	群瓦	群瓦	群 20m以上の石葺、 瓦葺を含む	瓦	タタキ	
89	A-1	SK100	瓦	群瓦	瓦	高さ (6.8)	幅 (14.4)	2.3	瓦葺 単層、群 瓦、タタキ	NO/瓦口	NO/瓦口	群 20m以上の石葺、 瓦葺を含む	瓦	タタキ	
90	A-1	SK100	瓦	群瓦	瓦	高さ (10.4)	幅 (14.2)	2.3	瓦葺 単層、群 瓦、タタキ	NO/瓦口	NO/瓦口	群 20m以上の石葺、 瓦葺を含む	瓦	接合痕	
91	A-1	SK100	瓦	群瓦	瓦	高さ (10.0)	幅 (15.2)	1.8	凸部 ナリ、タ タキ	NO/瓦口	NO/瓦口	群 20m以上の石葺、 瓦葺を含む	瓦		
92	A-1	SK100	瓦	A瓦	-	高さ 24.0	幅 14.2	2.1	凸部 ナリ、凹部 2コナリ、凸部	群瓦	群瓦	群 20m以上の石葺、 瓦葺を含む	瓦	接合	
93	A-1	SK100	瓦	群瓦	瓦	高さ (17.0)	幅 (10.1)	2.0	凸部 ナリ、タ タキ	NO/瓦口	NO/瓦口	群 20m以上の石葺を 含む	瓦		
94	A-1	SK100	瓦	中瓦	-	高さ (7.1)	幅 (22.7)	2.0	凸部 ナリ、群 瓦	凸部 ナリ	2317/2:3 ノ欠損	2317/2:3 ノ欠損	群 10m以上の石葺 を含む	瓦	タタキ
95	A-1	SK100	瓦	中瓦	-	高さ (12.2)	幅 (12.2)	1.8	凸部 ナリ、群 瓦	群瓦	NO/瓦口	-	群 15m以上の石葺 を含む	瓦	
96	A-1	SK100	瓦	中瓦	-	高さ (24.0)	幅 24.7	1.8	凸部 ナリ、凹部 2コナリ、凸部	NO/瓦口	NO/瓦口	群 20m以上の石葺、 瓦葺・内周に少量の 石葺を含む	瓦		

報告書 番号	調査区	出土遺物	種類	器種	部位	正装			逆装			色装			出土(石材)	状況	備考	
						口縁	底	厚さ	片断(2/3断面)	内面(瓦面、物)	外面(瓦面、物)	内面	外面	内面				
97	A-1	SX1001	瓦	中瓦	-	長さ [10.15]	幅 [7.1]	厚さ 1.2	逆装 ナテ、凸蓋 ナテ、逆装	内面: 瓦ズ(1)瓦、 逆装 ナズ(1)瓦	-	-	-	-	逆 3m以下の石瓦 を含む	瓦	前期 跡田(林書)	
98	A-1	SX1001	瓦	中瓦	-	長さ [16.7]	幅 [11.7]	厚さ 1.3	逆装 ナテ、ナズ ナテ、ナテ、凸蓋 ナテ	内面: ナテ、ナズ ナテ、ナテ、凸蓋 ナテ	96/反	96/反	-	-	逆装	瓦	前期 跡田(林書)	
99	A-1	SX1001	瓦	中瓦	-	長さ [7]	幅 [21.5]	厚さ 1.7	凸蓋面 ナテ	内面: 瓦ズ(1)瓦	-	-	-	-	逆 1m以下の石瓦 を含む	瓦	前期(林書)	
100	A-1	SX1001	瓦	左様瓦	-	長さ [24.1]	幅 29.2	厚さ 1.8	逆装 ココナテ、ナ テ、ナテ、凸蓋 ナ テ	内面: 瓦ズ(1)瓦、逆 装 瓦ズ(1)瓦、逆 装 瓦ズ(1)瓦、逆 装 瓦ズ(1)瓦	95/反	-	-	-	逆装 ナテ+1枚を含む	瓦	前期(林書)	
101	A-1	SX1001	瓦	左様瓦	-	長さ 29.8	幅 28.4	厚さ 2.1	凸蓋面 ナテ	内面: 瓦ズ(1)瓦	95/反	95/反	-	-	中程 3m以下の石 瓦+瓦片を含む	瓦	前期(林書)	
102	A-1	SX1001	瓦	様瓦	-	長さ 28.8	幅 28.1	厚さ 2.2	逆装 ナテ、逆装 凸蓋 ナテ、逆装 凸蓋 ナテ、逆装 凸蓋 ナテ、逆装 凸蓋 ナテ	内面: 瓦ズ(1)瓦	95/反	95/反	-	-	中程 3m以下の石 瓦+瓦片を含む	瓦	前期 5-5期	
103	A-1	SX1001	瓦	様瓦	-	長さ 24.8	幅 22.9	厚さ 1.7	逆装 ナテ、逆装 凸蓋 ナテ、逆装 凸蓋 ナテ、逆装 凸蓋 ナテ、逆装 凸蓋 ナテ	内面: 瓦ズ(1)瓦	95/反	95/反	-	-	逆 2m以下の石瓦 +瓦片を含む	瓦	前期 跡田(林書)	
104	A-1	SX1001	瓦	様瓦	-	長さ 27.8	幅 27.2	厚さ 1.7	逆装 ナテ、ナズ ナテ、凸蓋 ナ テ、ナズ	内面: 瓦ズ(1)瓦	95/反	95/反	-	-	逆 2m以下の石瓦 +瓦片を含む	瓦	前期 跡田(林書)	
105	A-1	SX1001	瓦	様瓦	-	長さ [18.1]	幅 [20.3]	厚さ 2.0	逆装 ココナテ、ナ テ、ナテ、凸蓋 ナ テ	内面: 瓦ズ(1)瓦、逆 装 ナテ、逆装 逆 装 ナテ	93/反	93/反	-	-	逆装 1m程度の石 瓦+瓦片を含む	瓦	前期 跡田(林書)	
106	A-1	SX1001	石製品	二次加工の 糸巻管片	-	長さ 3.1	幅 4.1	厚さ 1.0	-	-	-	-	-	-	平文ナテ	瓦	重量 14.6g	
107	A-1	SX1002	陶器	碗	底	径	12.0	高さ [3.2]	逆装ナテ、逆装	逆装ナテ、逆装	5/8.2反ナ テ+2	-	-	-	輪	良好	前期(1)高台、高台 埋没、出土目録、 高台 砂目録、前期 目録	
108	A-1	SX1002	陶器	皿	底	径	12.4	高さ 5.0	2.8	逆装ナテ、逆装	逆装ナテ、逆装	5/7.1反白	-	-	輪	良好	高台、前期(1)高台 埋没、高台の埋没、 高台 砂目録	
109	A-1	SX1002	陶器	碗?	口縁部	-	-	径	13.0	逆装	逆装	逆装	-	-	善	良好	重量 2.979g(高台 含む)	
110	A-1	SX1003	土製品	軒平瓦	瓦面	長さ [6.25]	幅 [11.0]	厚さ 3.0	凸蓋面 ナテ	瓦面: ナテ	-	-	-	-	逆 3m以下の石瓦+ 瓦片を含む	瓦	埋没含む	
111	A-1	SX1003	土製品	軒平瓦	瓦面	長さ [5.2]	幅 [11.8]	厚さ 3.0	凸蓋面 ナテ	瓦面: ナテ	94/反	94/反	-	-	逆装 1m以下の石 瓦+瓦片を含む	瓦	埋没含む	
112	A-1	SX1003	土製品	丸瓦	瓦面	長さ [17.0]	幅 13.5	厚さ 2.0	逆装 ナテ、凸蓋 ナテ、逆装 ナ テ、逆装 ナテ	内面: 瓦ズ(1)瓦	93/反	93/反	-	-	中程 1m以下の砂 利を含む	瓦	埋没含む	
113	A-1	SX1003	土製品	軒瓦	瓦面	長さ [6.6]	幅 [12.7]	厚さ 2.2	瓦面: 逆装 ナテ ココナテ	瓦面: ナテ	94/反	94/反	-	-	逆 1m以下の石瓦+ 瓦片+瓦片を含む	瓦	埋没含む	
114	A-1	SX1004	漆器類	ナテ鉢 -漆器	底	径	22.8	高さ [3.1]	逆装ナテ、逆装 ナテ	逆装	95/反	95/反	-	-	逆 3m以下の石瓦+ 瓦片を含む	瓦	埋没含む	
115	A-1	遺構検出時	粘土土器	蓋?	体部	-	-	径	6.0	マツ	逆装、マツ	13/95.4反 ナテ	13/95.4反 ナテ	-	逆 2m以下の石瓦+ 瓦片+逆装 1m以下 の漆器を含む	瓦	埋没含む	
116	A-1	遺構検出時	粘土土器	蓋	体部	-	-	径	3.4	ナテ	ナテ	13/95.4反 ナテ	13/95.2反 ナテ	-	逆 3m以下の石瓦+ 瓦片+瓦片を含む	瓦	埋没含む	
117	A-1	遺構検出時	漆器類	軒	底	径	7.2	高さ 1.9	逆装ナテ、逆装 ナテ	逆装ナテ、逆装	96/反	96/反	-	-	逆 3m以下の石瓦+ 瓦片を含む	瓦	良好	
118	A-1	遺構検出時	漆器類	軒	底	径	8.4	高さ 2.3	逆装ナテ	逆装ナテ	13/91.1反	13/91.1反	-	-	逆 4m以下の石瓦+ 瓦片を含む	瓦	前期(1)高台	
119	A-1	遺構検出時	漆器類	高軒	体部+蓋 部	-	-	径	24.4	逆装ナテ、ナズ ナテ、逆装ナテ	96/反	96/反	-	-	逆 3m以下の石瓦+ 瓦片+瓦片を含む	瓦	埋没含む	
120	A-1	遺構検出時	漆器類	平碗	底	径	18.0	高さ 1.7	逆装ナテ、逆ナ テ、逆装ナテ	ナテ、逆装ナテ	10/91.1反	10/91.1反	-	-	逆 3m以下の石瓦+ 瓦片を含む	瓦	釘付漆器 埋没含 有、前期(1)高台 埋没、前期(1)高台 埋没、前期(1)高台 埋没	
121	A-1	遺構検出時	土師瓦土器	蓋	口縁部	-	-	径	3.0	マツ、梅原正	マツ	13/96.4反 ナテ	13/96.6反 ナテ	-	逆 4m以下の石瓦+ 瓦片+逆装 3m以 下の漆器を含む	瓦	埋没含む	
122	A-1	遺構検出時	土師瓦土器	軒	底	径	18.0	高さ 2.2	逆装ナテ、逆装 ナテ	逆装ナテ	10/90.3反 瓦	10/90.3反 瓦	-	-	逆 3m以下の石瓦+ 瓦片を含む	瓦	埋没含む	
123	A-1	遺構検出時	土師瓦土器	蓋?	底	径	-	高さ [3.25]	ハク、マツ、ナ テ	ナテ	10/96.4反 瓦	10/96.4反 瓦	-	-	逆 1m以下の石瓦+ 瓦片+逆装 3m以 下の漆器を含む	瓦	埋没含む	
124	A-1	遺構検出時	土師瓦土器	鉢	口縁部	-	-	径	3.0	マツ	マツ	13/97.4反 ナテ	13/96.3反 ナテ	-	-	逆 3m以下の石瓦+ 瓦片+逆装 3m以 下の漆器を含む	瓦	埋没含む
125	A-1	遺構検出時	土師瓦土器	鉢	口縁部	-	-	径	3.0	ナテ、マツ	ナテ、マツ	13/97.4反 ナテ	13/96.4反 ナテ	-	-	逆 3m以下の石瓦+ 瓦片+逆装 3m以 下の漆器を含む	瓦	埋没含む
126	A-1	遺構検出時	埴輪陶器	不明	口縁部	径	10.0	高さ [2.1]	逆装ナテ、逆装	ヘラウズリ逆装 ナテ、逆装	96/反	23/91.1反 ナテ	-	-	逆 1m以下の石瓦+ 瓦片を含む	瓦	埋没含む	
127	A-1	遺構検出時	陶器	皿	底	径	6.0	高さ [2.2]	逆装ナテ、逆装 ナテ	逆装ナテ、逆装	23/91.1反 ナテ	23/91.1反 ナテ	-	-	逆 4m 埋没ナテ付埋 没含む、埋没含 有	瓦	内面 埋没ナテ付埋 没含む、埋没含 有	
128	A-1	遺構検出時	陶器	皿	底	径	6.0	高さ [2.1]	逆装ナテ	逆装ナテ	23/94.1反 瓦	-	-	-	逆 1m以下の砂利を 含む	瓦	良好 埋没ナテ付	
129	A-1	遺構検出時	陶器	碗	底	径	4.0	高さ [2.0]	逆装ナテ、逆装 ナテ、高台埋没 含む	逆装、ナテ	逆装	逆装	-	-	逆 2mの褐色色を含む	瓦	前期 埋没	
130	A-1	遺構検出時	陶器	小鉢?	底	径	6.0	高さ [2.0]	逆装ナテ、逆装	逆装ナテ、逆装	23/14.2反 瓦	-	-	-	善	良好	高台 埋没ナテ付	
131	A-1	遺構検出時	磁製石器	大型石匙?	-	長さ 9.5	幅 12.9	厚さ 0.8	-	-	-	-	-	-	粘板	瓦	重量 42.6g	
132	A-1	遺物包含層(褐色層)	粘土土器	蓋	口縁部	-	-	径	3.1	ナテ	ナテ	10/95.4反 ナテ	10/96.4反 ナテ	-	逆 1m以下の石瓦+ 瓦片+逆装 3m以 下の漆器を含む	瓦	埋没含む	
133	A-1	遺物包含層(褐色層)	粘土土器	蓋	体部	-	-	径	2.9	タタキ	ナテ	13/98.4反 ナテ	10/95.4反 瓦	-	-	逆 3m以下の石瓦+ 瓦片+逆装 3m以 下の漆器を含む	瓦	埋没含む
134	A-1	遺物包含層(褐色層)	粘土土器	高軒	軒部	-	-	径	3.2	マツ	マツ	13/96.4反 ナテ	13/96.4反 ナテ	-	-	逆 3m以下の石瓦+ 瓦片+内閉石+逆装 3m以下の漆器を含む	瓦	内面 埋没ナテ付埋 没含む
135	A-1	遺物包含層(褐色層)	粘土土器	広口蓋	底	径	-	高さ [5.1]	ハク、逆ナテ、ハ ク、ナテ	ナテ、逆装ナテ	10/95.4反 ナテ	13/95.4反 ナテ	-	-	逆 1m以下の石瓦+ 瓦片+逆装 3m以 下の漆器を含む	瓦	埋没含む	
136	A-1	遺物包含層(褐色層)	粘土土器	鉢	口縁部	-	-	径	4.1	ココナテ	ココナテ	23/91.1反 瓦	13/90.4反 瓦	-	-	逆 3m以下の石瓦+ 瓦片を含む	瓦	埋没含む
137	A-1	遺物包含層(褐色層)	漆器類	軒	底	径	-	高さ [2.2]	逆装ナテ、逆装 ナテ	逆装ナテ	23/91.1反 瓦	23/91.1反 瓦	-	-	逆装 3m以下の石 瓦+瓦片を含む	瓦	良好 埋没含む	
138	A-1	遺物包含層(褐色層)	粘土土器	蓋	体部	-	-	径	4.6	タタキ+マツ	梅原正、マツ	10/90.3反 瓦	10/90.3反 瓦	-	-	逆 3m以下の石瓦+ 瓦片を含む	瓦	埋没含む
139	A-1	遺物包含層(褐色層)	粘土土器	蓋	体部	-	-	径	3.0	マツ、タタキ	マツ	10/97.4反 ナテ	10/96.4反 ナテ	-	-	逆 1m以下の石瓦+ 瓦片+逆装 3m以 下の漆器を含む	瓦	埋没含む

報告 番号	調査区	出土遺構	種類	形状	位置		調査		発掘		出土(石種)	構成	備考			
					口径	高さ	外周(中心部)	内周(耳部、断面)	外周(縁部)	内周						
140	A-1	遺物包埋層(黒色土層)	土師器	鉢	口縁部	(14.6	-	(4.6)	ヨコナデ?	ヨコナデハイク、マツ	23196-6層	23197-6層	19824下の石炭・長石・赤色粘土を含む。	貝		
141	A-1	遺物包埋層(黒色土層)	土師器	小笠壺	底部	-	-	(3.0)	篠原正、ナデ	ハウ、マツ	23196-2C-5土層	23196-2土層	19824下の石炭・長石を含む。	貝		
142	A-1	遺物包埋層(黒色土層)	特土土器	甕	口縁部	(16.6	-	(7.6)	タタキ	ナデ、堀いハク	23196-2土層	23196-2土層	19824下の石炭・長石・赤色粘土を含む。	貝		
143	A-1	遺物包埋層(黒色土層)	特土土器	有孔鉢	底部	-	-	1.4	(3.0)	タタキ	堀ナデ、ナデ	23196-2土層	23196-2土層	19824下の石炭・長石・赤色粘土を含む。	貝	
144	A-1	遺物包埋層(黒色土層)	特土土器	高脚 甕	底部	-	-	(3.0)	ヨコナデ、マツ、ハウ	ナデ、マツ	23196-2土層	23196-2土層	19824下の石炭・長石・赤色粘土を含む。	貝		
145	A-1	遺物包埋層(黒色土層)	特土土器	高脚 甕	底部	-	-	3.0	(2.7)	マツ、篠原正、篠原正、タタキ	マツ	23197-4C-5土層	23196-2土層	19824下の石炭・長石・赤色粘土を含む。	貝	
146	A-1	遺物包埋層(黒色土層)	土師器	高脚 甕	口縁部	(9.4)	-	(3.6)	マツ	マツ	23197-2C-5土層	23197-4C-5土層	19824下の石炭・長石・赤色粘土を含む。	貝		
147	A-1	遺物包埋層(黒色土層)	土師器	鉢	口縁部	-	-	(2.6)	マツ	マツ	23196-2土層	23197-4C-5土層	19824下の石炭・長石・赤色粘土を含む。	貝		
148	A-1	遺物包埋層(黒色土層)	粘土土塊	-	-	長さ 2.4	幅 3.5	2.2	-	-	23197-4層	23197-4土層	19824下の白色粘土を含む。	貝	工具破片	
149	A-1	遺物包埋層(黒色土層)	粘土土塊	-	-	長さ 5.0	幅 3.25	3.4	ナデ	-	23194-1層	23196-2土層	19824下の石炭・長石・赤色粘土を含む。	貝	工具破片	
150	A-1	遺物包埋層(黒色土層)	粘土土塊	-	-	長さ 4.1	幅 3.45	1.7	ナデ	-	23196-4土層	-	19824下の石炭・長石・赤色粘土を含む。	貝		
151	A-1	遺物包埋層(黒色土層)	漆器	甕	底部	-	-	(3.6)	タタキ	ナデ	960-1土	960-1土	19824下の石炭・長石を含む。	貝		
152	A-1	遺物包埋層(黒色土層)	漆器	甕?	底部	-	-	(6.5)	タタキ	ナデ	960-1土	960-1土	19824下の石炭・長石を含む。	貝		
153	A-1	遺物包埋層(黒色土層)	土師器(黒色土層)	高脚 甕	底部	-	-	(11.4)	ナデ、篠原正	篠原正	23196-2土層	23196-2土層	19824下の石炭・長石・赤色粘土を含む。	貝		
154	A-1	遺物包埋層(黒色土層)	漆器(黒色土層)	高脚 甕	底部	-	-	16.0	(1.2)	マツ	マツ	23196-4土層	23196-4土層	19824下の石炭・長石・赤色粘土を含む。	貝	
155	A-1	遺物包埋層(黒色土層)	土師器	土師器	口縁部	-	-	(3.7)	篠原正、ヨコナデ	ヨコナデ	23197-2C-5土層	23197-4C-5土層	19824下の石炭・長石・赤色粘土を含む。	貝		
156	A-1	遺物包埋層(黒色土層)	土師器	瓦葺 甕	底部	-	-	(5.6)	マツ、ナデ	ハウ、ナデ	960-1土	960-1土	19824下の石炭・長石を含む。	貝		
157	A-1	遺物包埋層(黒色土層)	特土土器	不詳	底部	-	-	(2.0)	ナデ、一部ヘラケズリ	ナデ、篠原正	23197-4層	23197-4層	19824下の石炭・長石・赤色粘土を含む。	貝		
158	A-1	遺物包埋層(黒色土層)	特土土器	甕	口縁部	(17.4)	-	(8.9)	ナデ	ナデ、篠原正	23196-2土層	23196-2土層	19824下の石炭・長石・赤色粘土を含む。	貝	強化	
159	A-1	遺物包埋層(黒色土層)	特土土器	甕	口縁部	(12.6)	-	(2.6)	タタキ、ナデ	タタキ、ナデ	23197-4C-5土層	23197-4C-5土層	19824下の石炭・長石・赤色粘土を含む。	貝		
160	A-1	遺物包埋層(黒色土層)	特土土器	甕	底部	-	-	(4.6)	タタキ(黒土)	ハウ	23196-4層	23197-6層	19824下の石炭・長石・赤色粘土を含む。	貝	構成部内孔(1/4)	
161	A-1	遺物包埋層(黒色土層)	特土土器	甕	底部	(11.2	-	10.5)	タタキ、タタキナデ	ナデ、篠原正	23197-4層	23196-4土層	19824下の石炭・長石を含む。	貝	炭層有	
162	A-1	遺物包埋層(黒色土層)	特土土器	甕	口縁部	-	-	(2.4)	ナデ、篠原正	ナデ	23194-4層	23196-4C-5土層	19824下の石炭・長石・赤色粘土を含む。	貝		
163	A-1	遺物包埋層(黒色土層)	特土土器	甕	底部	-	-	(10.4)	ナデ	ナデ、ヘラケズリ、ヘラケズリ	23197-4層	23196-4土層	19824下の石炭・長石・赤色粘土を含む。	貝		
164	A-1	遺物包埋層(黒色土層)	特土土器	鉢	口縁部	-	-	(3.5)	ハウ、ナデ	ナデ	23196-4層	23196-4層	19824下の石炭・長石・赤色粘土を含む。	貝		
165	A-1	遺物包埋層(黒色土層)	古式土師器	甕?	底部	-	-	3.2	(2.3)	マツ	ハウ	23196-2土層	23196-2土層	19824下の石炭・長石・赤色粘土を含む。	貝	炭層有
166	A-1	遺物包埋層(黒色土層)	漆器	甕	底部	-	-	(3.6)	平形タタキ、自然土	黄瀬波泥、自然土	960-1土	960-1土	19824下の石炭・長石を含む。	貝		
167	A-1	遺物包埋層(黒色土層)	漆器	甕	底部	-	-	(4.5)	稚子状タタキ	黄瀬波泥、ナデ	960-1土	960-1土	19824下の石炭・長石を含む。	貝		
168	A-1	遺物包埋層(黒色土層)	漆器	甕	底部	-	-	(8.2)	タタキ	黄瀬波泥	960-1土	960-1土	19824下の石炭・長石を含む。	貝		
169	A-1	遺物包埋層(黒色土層)	土師器	鉢?	口縁部	-	-	(2.6)	マツ	ハウ	23196-4層	23197-6層	19824下の石炭・長石・赤色粘土を含む。	貝		
170	A-1	遺物包埋層(黒色土層)	石製	磨製石斧	-	長さ 17.2	幅 4.4	2.5	-	-	-	-	-	砂面	重量 347.5g	
171	A-1	遺物包埋層(黒色土層)	粘土土塊	-	-	長さ 8.5	幅 8.5	5.5	上面 ナデ、断面 棒状(ナデ)、ナデ	下面 篠原正	23196-2土層	23197-6層	19824下の石炭・長石・赤色粘土を含む。	貝		
172	A-1	遺物包埋層(黒色土層)	特土土器	甕	口縁部→底部	(14.5)	-	(8.2)	ナデ	ナデ、篠原正	23196-2土層	23196-4C-5土層	19824下の石炭・長石・赤色粘土を含む。	貝		
173	A-1	遺物包埋層(黒色土層)	特土土器	甕	底部	-	-	(8.0)	ヨコナデ	ヨコナデ、篠原正	23196-4層	23196-4C-5土層	19824下の石炭・長石・赤色粘土を含む。	貝		
174	A-1	遺物包埋層(黒色土層)	特土土器	甕	底部	-	-	5.1	(3.1)	ナデ、タタキ、工具 黄瀬波泥	23197-1土層	23196-2土層	19824下の石炭・長石・赤色粘土を含む。	貝		
175	A-1	遺物包埋層(黒色土層)	特土土器	高脚 甕	底部	(25.0	13.8	12.9)	マツ	マツ、堀り目	23196-6層	23196-6層	19824下の石炭・長石・赤色粘土を含む。	貝	断面 厚さ37g	
176	A-1	遺物包埋層(黒色土層)	特土土器	小型丸蓋	底部	-	-	(2.4)	ヨコナデ、ナデ	ナデ、ヨコナデ	23197-4層	23197-1土層	19824下の石炭・長石・赤色粘土を含む。	貝		
177	A-1	遺物包埋層(黒色土層)	特土土器	鉢	口縁部→底部	(10.0)	-	(3.0)	ヨコナデ、篠原正、篠原正	ナデ	23196-4層	23196-4層	19824下の石炭・長石・赤色粘土を含む。	貝		
178	A-1	遺物包埋層(黒色土層)	特土土器	鉢	底部	-	-	2.2	(3.5)	ナデ	ナデ、篠原正	23197-4C-5土層	23197-4C-5土層	19824下の石炭・長石・赤色粘土を含む。	貝	
179	A-1	遺物包埋層(黒色土層)	特土土器	鉢	底部	(10.0)	2.2	5.1	ナデ	堀ナデ	23197-4層	23197-4C-5土層	19824下の石炭・長石・赤色粘土を含む。	貝		
180	A-1	遺物包埋層(黒色土層)	特土土器	鉢	底部	-	-	(2.6)	堀ナデ、ナデ	ナデ	23197-2C-5土層	23197-2C-5土層	19824下の石炭・長石・赤色粘土を含む。	貝		
181	A-1	遺物包埋層(黒色土層)	特土土器	鉢	底部	-	-	(3.0)	マツ	マツ	23196-4層	23196-6層	19824下の石炭・長石・赤色粘土を含む。	貝		
182	A-1	遺物包埋層(黒色土層)	特土土器	鉢	口縁部→底部	(14.8)	-	(4.4)	ナデ	ナデ	23196-4層	23196-6層	19824下の石炭・長石・赤色粘土を含む。	貝		
183	A-1	遺物包埋層(黒色土層)	特土土器	鉢	口縁部→底部	(8.0)	0.7	5.3	マツ	マツ、ナデ	960-1土	23197-4C-5土層	19824下の石炭・長石・赤色粘土を含む。	貝		
184	A-1	遺物包埋層(黒色土層)	特土土器	鉢	口縁部	-	-	(3.0)	マツ	マツ	23196-4層	23196-6層	19824下の石炭・長石・赤色粘土を含む。	貝		
185	A-1	遺物包埋層(黒色土層)	特土土器	甕?	底部	(13.3)	-	(1.5)	マツ	マツ	23196-4層	23196-6層	19824下の石炭・長石・赤色粘土を含む。	貝		
186	A-1	遺物包埋層(黒色土層)	特土土器	有孔鉢	底部	-	-	(3.1)	タタキ、ナデ	ハウ、ハウ、篠原正	23197-4層	23197-4層	19824下の石炭・長石・赤色粘土を含む。	貝	炭層有 断面厚さ4g	
187	A-1	遺物包埋層(黒色土層)	古式土師器	甕	口縁部	(14.2)	-	(3.5)	ヨコナデ	ヨコナデ、堀ナデ	23194-1層	23196-1土層	19824下の石炭・長石・赤色粘土を含む。	貝		

報告書 番号	調査区	出土遺物	種類	形状	部位	位置			調査			備考			
						白土	黒土	赤土	内径	外径	高さ		内径	外径	高さ
188	A-1	遺物出露層(瓦葺 色土層)	土師器	鉢	口縁部一 体部	(12.3)	-	(4.6)	ヨコナテ、ナデ	ナデ	1979/3埋	1979/3埋	■ 1942下の石室 -高石室存在	良	
189	A-2	502001	弥生土層	特殊器台	口縁部	-	-	[3.25]	ナデ	ナデ	1979/3埋 1979/3埋	1979/3埋 1979/3埋	■ 1942下の石室 -高石室存在	良	付帯品-赤土層 埋藏
190	A-2	502001	弥生土層	甕	口縁部	-	-	[2.35]	回転ナデ	回転ナデ	96/埋	96/埋	■ 1942下の石室 -高石室存在	良好	
191	A-2	502001	弥生土層	甕	体部	-	-	[2.31]	■ 弥生土層(瓦葺) ■ 弥生土層(瓦葺) ■ 弥生土層(瓦葺)	ナデ	98/埋	2514/1埋	■ 1942下の石室 -高石室存在	良好	
192	A-2	502001	土師器土層	鉢	口縁部	-	-	[2.63]	ナデ	ナデ(浅口ナ)	1979/3埋	2017/1埋	■ 1942下の石室 -高石室存在	良	
193	A-2	502001	土師器土層	甕	口縁部	-	-	[2.6]	マメツ	ヨコナテ、マメツ	1979/3埋 1979/3埋	1979/3埋	■ 1942下の石室 -高石室存在	良	
194	A-2	502001	土師器土層	足釜	口縁部	-	-	[3.1]	ナデ、特殊瓦	ナデ	1979/3埋	1979/3埋	■ 1942下の石室 -高石室存在	良	埋藏品
195	A-2	502001	土師器土層	鉢	口縁部	-	-	[2.3]	ナデ	ナデ	1979/3埋	2514/2埋	■ 1942下の石室 -高石室存在	良	
196	A-2	502001	土師器土層	不明	不明	-	-	[4.7]	ヨコナテ、マメツ	ヨコナテ	1979/3埋	1979/3埋	■ 1942下の石室 -高石室存在	良	
197	A-2	502001	遺物	甕	口縁部	-	-	[4.6]	ナデ	ナデ、自然破	1979/3埋	1979/3埋	■ 1942下の石室 -高石室存在	良	埋藏品
198	A-2	5020027	弥生土層	鉢?	口縁部	-	-	[3.6]	ナデ	ナデ	96/埋	96/埋	■ 1942下の石室 -高石室存在	良好	
199	A-2	502002	土師器土層	鉢	口縁部	(9.2)	-	[1.75]	ナデ	ナデ	1979/3埋	1979/3埋	■ 1942下の石室 -高石室存在	良	
200	A-2	502002	土師器土層	鉢	口	(9.2)	(9.0)	1.7	ヨコナテ、ナデ?	ヨコナテ	1979/3埋 1979/3埋	1979/3埋	■ 1942下の石室 -高石室存在	良	
201	A-2	502004	古式土師器	二重口縁鉢	口縁部	(16.8)	-	[3.6]	ナデ、ヘラタガキ	ナデ	1979/3埋	1979/3埋	■ 1942下の石室 -高石室存在	良	
202	A-2	502009	土師器土層	鉢	口縁部	-	-	[2.6]	ヨコナテ	不定方向のナデ	1979/3埋	1979/3埋	■ 1942下の石室 -高石室存在	良	外置 埋藏品
203	A-2	502009	土師器土層	鉢	口縁部	(10.0)	(6.6)	1.8	回転ナデ	回転ナデ	1979/3埋	1979/3埋	■ 1942下の石室 -高石室存在	良	
204	A-2	502009	弥生土層	甕	底部	-	(4.6)	[3.3]	タタキ、ナデ	ハク	2513/1埋	2514/1埋	■ 1942下の石室 -高石室存在	良	
205	A-2	502012	陶器	天目茶碗	口縁部	-	-	[3.1]	特殊	ヨコナテ	1979/3埋	-	■ 陶	良	瀬戸黄瀬系
206	A-2	502017	土師器	甕	口縁部	(13.0)	-	[5.2]	ナデ、タタキ後ナ デ、マメツ	マメツ、自然破	1979/3埋 1979/3埋	1979/3埋	■ 1942下の石室 -高石室存在	良	埋藏品
207	A-2	502023	土師器土層	足釜	脚部	-	-	[3.1]	ナデ	-	1979/3埋	-	■ 1942下の石室 -高石室存在	良	
208	A-2	502024	土師器土層	足釜	口縁部	-	-	[3.6]	特殊瓦、マメツ	マメツ	1979/3埋	1979/3埋	■ 1942下の石室 -高石室存在	良	
209	A-2	502025	土師器	-	体部	長さ 4.3	幅 2.95	1.65	ナデ	ナデ	1979/3埋	1979/3埋	■ 1942下の石室 -高石室存在	良	埋藏品
210	A-2	502027	弥生土層	鉢	底部	-	(7.2)	[1.6]	回転ナデ、回転 ハク後ナデ	回転ナデ、ナデ	1979/3埋	1979/3埋	■ 1942下の石室 -高石室存在	良	外置 埋藏品
211	A-2	502031	弥生土層	高脚?	底部	-	(9.5)	[4.3]	回転ナデ	回転ナデ	919/1埋	919/1埋	■ 1942下の石室 -高石室存在	良	スリカク所埋藏品
212	A-2	502037	弥生土層	甕	口縁部	-	-	[3.5]	ナデ	ナデ	1979/3埋	1979/3埋	■ 1942下の石室 -高石室存在	良	
213	A-2	502038	弥生土層	鉢	口縁部	-	-	[5.6]	ナデ、マメツ	ナデ	1979/3埋	1979/3埋	■ 1942下の石室 -高石室存在	良	埋藏品
214	A-2	502038	褐色土層A	鉢	口縁部	-	-	[3.1]	ナデ、ヘラタガキ	ナデ、ヘラタガキ	2513/3埋	1979/3埋	■ 1942下の石室 -高石室存在	良	
215	A-2	502039	弥生土層	鉢	口縁部	-	-	[4.6]	ナデ、マメツ	ナデ、不明	1979/3埋	1979/3埋	■ 1942下の石室 -高石室存在	良	
216	A-2	502040	弥生土層	鉢	口縁部	-	-	[2.6]	ナデ	ナデ	96/埋	96/埋	■ 1942下の石室 -高石室存在	良	
217	A-2	502040	弥生土層	甕	体部	-	-	[3.65]	タタキ、ナデ	ナデ	1979/3埋	96/埋	■ 1942下の石室 -高石室存在	良	
218	A-2	502044	弥生土層	鉢	口縁部一 体部	(10.6)	3.4	(6.65)	マメツ	マメツ	1979/3埋	1979/3埋	■ 1942下の石室 -高石室存在	良	埋藏品
219	A-2	502044	古式土師器	甕	底部	-	3.0	[3.3]	ナデ、特殊瓦	ナデ、工具破	1979/3埋	1979/3埋	■ 1942下の石室 -高石室存在	良	埋藏品
220	A-2	502044	弥生土層	甕	体部一底 部	-	3.8	[3.2]	タタキ	マメツ、ハク、特殊 瓦、ハク	1979/3埋	1979/3埋	■ 1942下の石室 -高石室存在	良	埋藏品
221	A-2	502049	弥生土層	甕	口縁部	-	-	[1.6]	ナデ、特殊瓦?	ナデ、マメツ	1979/3埋	1979/3埋	■ 1942下の石室 -高石室存在	良	
222	A-2	502049	弥生土層	甕	体部	-	-	[4.2]	タタキ	ハク、マメツ	1979/3埋	1979/3埋	■ 1942下の石室 -高石室存在	良	
223	A-2	502049	弥生土層	甕?	体部	-	-	[10.6]	ハク、ナデ	ハク、タタキ	1979/3埋	1979/3埋	■ 1942下の石室 -高石室存在	良	
224	A-2	502049	陶器	皿	口縁部	-	-	[2.6]	回転ナデ、特殊	ナデ、特殊	919/4埋	-	■ 陶	良	瀬戸黄瀬系
225	A-2	502049	土師器土層	鉢	口縁部	-	-	[2.3]	ナデ	ナデ	1979/3埋	1979/3埋	■ 1942下の石室 -高石室存在	良	埋藏品
226	A-2	502049	土師器土層	足釜	脚部	長さ 3.8	幅 [7.5]	高さ 3.1	ナデ、タタキ	-	1979/3埋	-	■ 1942下の石室 -高石室存在	良	
227	A-2	502050	古式土師器	甕	底部一底 部	-	-	[18.2]	ナデ、ハク、タタ キ、特殊瓦	ナデ、ハク、タタ キ、特殊瓦	1979/3埋	1979/3埋	■ 1942下の石室 -高石室存在	良	
228	A-2	502017	土師器土層	足釜	口縁部	-	-	[4.6]	ヨコナテ、特殊 瓦、ハク	ヨコナテ、ハク、タ タキ	1979/3埋	1979/3埋	■ 1942下の石室 -高石室存在	良	
229	A-2	502015	瓦葺	甕	口縁部	-	-	[2.6]	ヘラタガキ、ナデ	ヘラタガキ	96/埋	96/埋	■ 1942下の石室 -高石室存在	良	
230	A-2	502022	土師器土層	鉢	体部一底 部	-	(5.6)	[1.1]	回転ナデ、回転ハ ク後ナデ	回転ナデ	1979/3埋	1979/3埋	■ 1942下の石室 -高石室存在	良好	
231	A-2	502022	土師器土層	鉢	体部一底 部	-	-	[1.85]	ヨコナテ、ヘラタ ガキ	ヨコナテ	1979/3埋	1979/3埋	■ 1942下の石室 -高石室存在	良	内耳底 付着物
232	A-2	502053	土師器土層	鉢	底部	-	(6.0)	[1.5]	ヨコナテ	ナデ	2514/3埋	2514/3埋	■ 1942下の石室 -高石室存在	良	底部 付着物

製品番号	調査区	出土遺物	種類	整理	形状	土質			調査			色相		備考		
						口径	高さ	片径(中心)	内径	外径	厚さ	内面	外面			
232	A-2	GP203	土師製土器	小皿	鉢形一底形	17.6	3.8	0.9	ナリ、糸切り	ナリ	1079B・4底裏面	1079B・4底裏面	1079B・4底裏面	1079B・4底裏面	中央部は、40mm以下の石炭を含有	良好
234	A-2	SK201	輪郭石器	小笠形片状石斧	-	高さ7.6	幅2.0	厚さ1.2	-	-	-	-	-	輪郭片	重量 37.5g	
230	A-2	SK201	須磨器	杯蓋	口縁部	-	-	[2.1]	回転ナリ	回転ナリ、自然焼	95/灰	94/灰	94/灰	黄 20mm以下の石炭・灰石・赤色粘土を含有	良好	
236	A-2	SK201	須磨器	厚皿鉢	口縁部	24.8	-	[4.8]	回転ナリ	回転ナリ	5191/1底面	1079B/1底面	1079B/1底面	黄 20mm以下の石炭・灰石を含有	良好	
237	A-2	SK201	須磨器	大甕	底形	-	[40.2]	-	回転ナリ、不明	ナリ、自然焼	94/灰	94/灰	黄 20mm以下の石炭・灰石・赤色粘土を含有	良好		
238	A-2	SK201	土師製土器	足蓋	口縁部一底形	11.0	-	[10.3]	3コマナリ、ナリ、陶器成形法は口縁部縁部、3コマナリ縁部縁部、口縁部縁部	ナリ、マツツ	1079B/4底裏面	1079B/4底裏面	黄 10mm以下の石炭・灰石を含有	良好		
239	A-2	SK201	瓦葺土器	須磨	口縁部	-	-	[3.4]	ナリ、陶器ナリ	ナリ	1319A/1底面	1315/1底面	黄 20mm以下の石炭・灰石を含有	良好		
240	A-2	SK201	土師製土器	杯	口縁部	14.4	-	[2.2]	回転ナリ	回転ナリ	1079B/2底面	1079B/2底面	黄 20mm以下の石炭・灰石・赤色粘土を含有	良好		
241	A-2	SK201	土師製土器	杯	底形	-	[3.4]	[1.2]	回転ナリ、ヘラ型ナリ	回転ナリ	1319B/4底裏面	1319B/4底裏面	黄 20mm以下の石炭を含有	良好		
242	A-2	SK201	土師製土器	杯	底形	-	[6.0]	[1.0]	ナリ	ナリ	1319B/2底面	1319B/2底面	黄 20mm以下の石炭を含有	良好		
243	A-2	SK201	土師製土器	鉢	口縁部	37.2	-	[10.1]	3コマナリ、ナリ、陶器成形法ナリ	3コマナリ、陶器ナリ	1319B/2底面	1319B/2底面	黄 20mm以下の石炭・灰石を含有	良好		
244	A-2	SK201	土師製土器	鉢	口縁部	22.4	-	[3.0]	3コマナリ、マツツ	3コマナリ後陶器ナリ	1319B/4底裏面	1319B/2底面	黄 40mm以下の石炭・灰石を含有	良好		
245	A-2	SK201	土師製土器	鉢	口縁部	29.0	-	[7.4]	3コマナリ後陶器ナリ	3コマナリ、ハケ	1079B/4底裏面	1319B/2底面	黄 40mm以下の石炭を含有	接合痕あり 陶器工三層構造		
246	A-2	SK201	土師製土器	足蓋	口縁部	-	-	[3.2]	3コマナリ、陶器ナリ、マツツ	3コマナリ、陶器ナリ	1319B/4底裏面	1319B/4底裏面	黄 40mm以下の石炭・灰石・赤色粘土を含有	接合痕あり 陶器工三層構造		
247	A-2	SK201	土師製土器	足蓋	口縁部	26.0	-	[4.8]	ナリ、陶器ナリ、ハケ	回転ナリ	1079B/4底裏面	1079B/4底裏面	黄 20mm以下の石炭・灰石・赤色粘土を含有	良好		
248	A-2	SK201	土師製土器	足蓋	口縁部	26.0	-	[3.1]	回転ナリ、陶器ナリ	回転ナリ	1319B/4底裏面	1319B/4底裏面	黄 20mm以下の石炭・灰石を含有	良好		
249	A-2	SK201	土師製土器	足蓋	口縁部	-	-	[4.8]	ナリ、陶器ナリ	ナリ、マツツ	13191/4底面	1319B/4底面	黄 20mm以下の石炭・灰石・赤色粘土を含有	良好		
250	A-2	SK201	土師製土器	足蓋	底形	-	-	[3.4]	ナリ	ナリ	2319B/4底裏面	2319B/4底裏面	黄 20mm以下の石炭・灰石・赤色粘土を含有	良好		
251	A-2	SK201	内製	不明	不明	-	-	[4.8]	ハケ、マツツ	マツツ	13191/4底面	13191/4底面	黄 20mm以下の石炭・灰石を含有	良好		
252	A-2	SK201	瓦葺	瓦	底形	-	-	[1.0]	ナリ	瓦片ナリ	94/灰	-	黄 10mm以下の石炭・赤色粘土を含有	良好		
253	A-2	SK201	磁器	碗	底形	-	[8.5]	[1.2]	回転ナリ、自然焼	回転ナリ、自然焼	-	-	-	黄 10mm以下の石炭・赤色粘土を含有	良好	
254	A-2	SK201	磁器	碗	底形	-	[1.8]	[1.8]	ナリ、自然焼	ナリ、自然焼	1007/1底面	-	-	黄 10mm以下の石炭・赤色粘土を含有	良好	
255	A-2	SK203	弥生土器	甕	口縁部	-	-	[1.7]	マツツ	マツツ	1319B/4底裏面	1319B/4底裏面	黄 20mm以下の石炭・灰石・赤色粘土を含有	良好		
256	A-2	遺構検出時	弥生土器	甕	口縁部一底形	19.2	-	[14.0]	3コマナリ、ハケ	ナリ、陶器ナリ	1319B/4底裏面	1319B/2底面	黄 20mm以下の石炭・灰石・赤色粘土を含有	良好		
257	A-2	遺構検出時	土師器	甕	口縁部一底形	10.0	-	[7.0]	陶器ナリ、ナリ、マツツ	陶器ナリ、ナリ、マツツ	1319B/4底裏面	1319B/4底裏面	黄 20mm以下の石炭・灰石を含有	良好		
258	A-2	遺構検出時	弥生土器	甕	口縁部	11.2	-	[3.0]	ハケ、ナリ	ナリ	23191/2底面	23191/2底面	黄 10mm以下の石炭・赤色粘土を含有	良好		
259	A-2	遺構検出時	弥生土器	鉢	口縁部一底形	12.4	4.3	4.0	マツツ、底形不明	マツツ	13191/4底裏面	1319B/4底裏面	黄 10mm以下の石炭・灰石を含有	良好		
260	A-2	遺構検出時	弥生土器	鉢	口縁部	-	-	[4.8]	ナリ、マツツ	陶器ナリ、ナリ	1079A/4底面	1319B/4底面	黄 20mm以下の石炭・灰石・赤色粘土を含有	良好		
261	A-2	遺構検出時	古式土師器	小型丸蓋	底形	幅径 5.2	-	[3.0]	マツツ	ハケ、ナリ	13191/3底面	1319B/3底面	黄 20mm以下の石炭・灰石を含有	良好		
262	A-2	遺構検出時	須磨器	平リ鉢	底形	-	[14.0]	[2.0]	回転ナリ	ナリ、新目150度焼	94/灰	91/灰	黄 20mm以下の石炭・灰石を含有	良好		
263	A-2	遺構検出時	須磨器	甕?	底形	-	[13.7]	[4.2]	ケツリ	3コマナリ、陶器ナリ	94/灰	91/灰	黄 20mm以下の石炭を含有	良好		
264	A-2	遺構検出時	須磨器	甕?	口縁部	23.0	-	[4.8]	回転ナリ、ナリ	回転ナリ、ナリ	95/灰	90/灰	黄 10mm以下の石炭を含有	良好		
265	A-2	遺構検出時	須磨器	鉢	口縁部	-	-	[2.0]	ナリ	ナリ	516/1底面	94/灰	黄 10mm以下の石炭・灰石・赤色粘土を含有	良好		
266	A-2	遺構検出時	土師製土器	小皿	口縁部一底形	9.2	17.0	1.8	ナリ	ナリ	13191/4底面	13191/4底面	黄 10mm以下の石炭・灰石・赤色粘土を含有	良好		
267	A-2	遺構検出時	土師製土器	鉢	口縁部一底形	10.0	3.0	2.2	回転ナリ、ナリ	回転ナリ	13191/2底裏面	13191/2底裏面	黄 10mm以下の石炭・灰石を含有	良好		
268	A-2	遺構検出時	土師製土器	足蓋	口縁部	-	-	[3.0]	ナリ、陶器ナリ	ナリ	1079B/3底裏面	1079B/2底裏面	黄 10mm以下の石炭・灰石・赤色粘土を含有	良好		
269	A-2	遺構検出時	土師製土器	足蓋	口縁部	-	-	[3.4]	陶器ナリ、陶器ナリ	ナリ、ハケ	1319B/4底裏面	1319B/3底裏面	黄 20mm以下の石炭・灰石・赤色粘土を含有	接合痕あり		
270	A-2	遺構検出時	土師製土器	足蓋	口縁部	-	-	[3.5]	ナリ、陶器成形法ナリ、点検用蓋ナリ	3コマナリ	13191/4底裏面	13191/4底裏面	黄 20mm以下の石炭・灰石・赤色粘土を含有	良好		
271	A-2	遺構検出時	陶器	香炉?	底形	-	6.3	[2.3]	回転ナリ、自然焼	回転ナリ	5019/1底面	-	-	黄 10mm以下の石炭・灰石・赤色粘土を含有	良好	
272	A-2	遺構検出時	磁器陶器	甕	底形	-	-	[1.7]	回転ナリ、陶器、マツツ	回転ナリ、陶器、マツツ	5191/2底面	5191/2底面	-	黄 10mm以下の石炭・赤色粘土を含有	良好	
273	A-2	遺構検出時	石製品	-	-	高さ 15.3	幅 15.3	厚さ 11.5	-	-	-	-	-	流紋岩	重量 1400g	
274	A-2	遺構検出時	須磨器	杯	口縁部一底形	-	-	[2.6]	回転ナリ、ナリ	回転ナリ	94/灰	94/灰	黄 10mm以下の石炭・赤色粘土を含有	良好		
275	A-2	遺構検出時	須磨器	杯	底形	-	[11.4]	[1.1]	回転ナリ、ナリ	回転ナリ	95/灰	90/灰	黄 10mm以下の石炭を含有	良好		
276	A-2	遺構検出時	須磨器	甕?	口縁部	-	[10.4]	[2.0]	回転ナリ、ナリ、工具痕(新ナリ?)	回転ナリ、ナリ	5191/1底面	94/灰	黄 20mm以下の石炭・灰石を含有	良好		
277	A-3	SK201	土師製土器	足蓋	口縁部	19.4	-	[2.0]	ナリ、陶器ナリ	ナリ	1319B/2底裏面	1319B/2底裏面	黄 20mm以下の石炭・灰石・赤色粘土を含有	接合痕あり		
278	A-3	SK201	土師製土器	足蓋	口縁部	-	-	[3.1]	ナリ、マツツ	ナリ	1079B/2底面	1079B/2底面	黄 20mm以下の石炭・灰石・赤色粘土を含有	良好		
279	A-3	SK201	土師製土器	平リ鉢	口縁部	-	-	[2.8]	3コマナリ、工具痕	3コマナリ	2319B/4底面	2319B/4底面	黄 20mm以下の石炭・灰石を含有	接合痕あり		

調査番号	調査区	出土遺構	種類	器物	部位	位置		埋藏			検出		出土(石種)	状況	備考
						台座	深さ	外周(円径)	内周(長径、幅)	外周(短径)	内径	内径			
280	A-3	SH3002	土師土器	甕	胴部	-	-	[4]	ナデ、タナキ	青森県産	NA-1	46.4		良	
281	A-3	第3号横溝溝状遺構	土師質土器	瓦蓋	口縁部	-	-	[3]	ヨコナデ、横須賀瓦、瓦蓋		Y196-9	Y196-9		良	
282	A	竪土	弥生土層	鉢	胴部～底面	-	-	3.0	タナ	マダツ	Y197-6	Y197-6		良	
283	B-1	SH1034 マダツ内	弥生土層	甕	口縁部	(19.2)	-	[1]	ナデ	ナデ、マダツ	Y196-9	Y196-9		良	
284	B-1	SH1034 北東溝一段下1	弥生土層	甕	底面	-	-	[3.0]	横ナデ、横須賀、ナデ		Y196-11	Y196-11		良	
285	B-1	SH1034 北東溝一段下1	弥生土層	甕	口縁部	-	-	[4]	ヨコナデ	ヨコナデ	Y196-4C(2)イ 多腐	Y196-4C(2)イ 多腐		良	
286	B-1	SH1034 北東溝一段下1	弥生土層	鉢	胴部	-	-	[3.0]	ヨコナデ	ヨコナデ	Y196-9	Y196-4C(2)イ 多腐		良	
287	B-1	SH1034 北東溝一段下1	弥生土層	製塩土器	底面	-	-	[4]	ナデ、タナキ	ナデ	Y196-4C(2)イ 多腐	Y196-4C(2)イ 多腐		良	
288	B-1	SH1034 北東溝一段下1	弥生土層	製塩土器	底面	-	-	[4.5]	ヨコナデ、横須賀ナデ、マダツ	マダツ	Y196-3C(2)イ 多腐	Y196-4C(2)イ 多腐		良	
289	B-1	SH1034 北東溝一段下1	黒色土層	鉢	底面	-	-	[3.0]	ヨコナデ、マダツ、陶師	タナ	Y196-3	46.4		良	
290	B-1	SH1034	土師土器	甕	口縁部	-	-	[2]	田楽ナデ	田楽ナデ	Y196-9	Y196-9		良	
291	B-1	SH1050 K1	土師土器	鉢	口縁部	(22.4)	-	[3]	ヨコナデ、ヘラズリ4条放射状	ヨコナデ、マダツ	Y196-9	Y196-9		良	
292	B-1	SH1050 K1	土師土器	鉢	口縁部～胴部	(24.0)	-	7.3	ナデ、横須賀、ケズリ、マダツ	マダツ	Y197-2	Y196-4		良	
293	B-1	SH1050 P4	弥生土層	甕	口縁部	-	-	[3]	ヨコナデ	ヨコナデ	Y196-4C(2)イ 多腐	Y196-4C(2)イ 多腐		良	
294	B-1	SH1050 P4	弥生土層	高群	胴部	-	-	[3]	ナデ	マダツ	Y197-1C(2)イ 多腐	Y196-9		良	
295	B-1	SH1050 北西区	弥生土層	甕	口縁部	(10.3)	-	[3]	ヨコナデ	ヨコナデ、横須賀	Y196-9	Y196-9		良	
296	B-1	SH1050 北西区	弥生土層	鉢	口縁部	-	-	[3.5]	ヨコナデ	ヨコナデ	Y196-9	Y196-9		良	
297	B-1	SH1070 溝渠	弥生土層	有孔鉢	底面	-	-	[8.5]	タナハタ、陶師	タナハタ、陶師	Y197-1C(2)イ 多腐	Y197-1C(2)イ 多腐		良	
298	B-1	SH1070 溝渠	弥生土層	甕	口縁部～底面	(14.0)	-	[16.3]	ヨコナデ、ハナズリ	ヨコナデ、横須賀、ケズリ後ナデ	Y196-3C(2)イ 多腐	Y196-3C(2)イ 多腐		良	
299	B-1	SH1070 溝渠	弥生土層	鉢	口縁部	(11.4)	-	[4.0]	ヨコナデ、マダツ	調整半田	Y196-9	Y196-9		良	
300	B-1	SH1070 溝渠	弥生土層	鉢	口縁部～胴部	(10.8)	2.0	4.2	横須賀横ナデ、マダツ	マダツ	Y196-2	Y196-3		良	
301	B-1	SH1070 溝渠	石製品	甲冑石	-	長さ 10.8	幅 8.4	厚さ 0.7	-	-	-	-		重量 1200g	
302	B-1	SH1070 溝渠	石製品	甲冑石	-	長さ 8.8	幅 6.2	厚さ 0.9	-	-	-	-		重量 400g	
303	B-1	SH1070 溝渠	石製品	甲冑石	-	長さ 10.3	幅 9.0	厚さ 0.7	-	-	-	-		重量 1400g	
304	B-1	SH1070 P1	弥生土層	甕	口縁部	-	-	[8.5]	ナデ	ナデ	Y196-9	Y196-9		良	
305	B-1	SH1070 溝渠	弥生土層	甕	口縁部	(13.2)	-	[3]	ヨコナデ	ナデ	Y196-3C(2)イ 多腐	Y196-9		良好	
306	B-1	SH1070 北西区一段下1	弥生土層	鉢	口縁部	-	-	[3]	ナデ、マダツ	ナデ、マダツ	Y196-9	Y196-2		良	
307	B-1	SH1070 北西区一段下1	弥生土層	甕	口縁部～胴部	(13.4)	-	[4]	ヨコナデ	ヨコナデ、横須賀	Y196-9	Y196-9		良	
308	B-1	SH1070 北西区	弥生土層	甕	口縁部	-	-	[4]	ヨコナデ、マダツ	ヨコナデ、横須賀、マダツ	Y196-4C(2)イ 多腐	Y196-4C(2)イ 多腐		良	
309	B-1	SH1070 北西区	弥生土層	甕	口縁部	-	-	[2]	ナデ	マダツ	Y196-9	Y197-6		良	
310	B-1	SH1070	弥生土層	甕	底面	-	-	[4.5]	タナキ、マダツ	横須賀、マダツ	Y197-9	Y196-9		良	
311	B-1	SH1070	弥生土層	甕	口縁部	(19.1)	-	[4]	ヨコナデ、ナデ	ヨコナデ、横須賀	Y196-4C(2)イ 多腐	Y196-4C(2)イ 多腐		良好	
312	B-1	SH1070	弥生土層	鉢	口縁部～胴部	-	-	[3]	タナ	横須賀、ヨコナデ	Y196-9	Y196-4		良	
313	B-1	SA1074 P1	弥生土層	小型鉢	口縁部～底面	(8.7)	(1.4)	(8.4)	ナデ、タナキ、タナキ後ナデ	ナデ、ヘラズリ	Y197-3C(2)イ 多腐	Y196-3C(2)イ 多腐		良	
314	B-1	SA1074 P1	弥生土層	鉢	口縁部	-	-	[3]	ナデ、横須賀	ナデ、横須賀	Y197-3C(2)イ 多腐	Y196-3C(2)イ 多腐		良	
315	B-1	SA1074 P1	弥生土層	鉢	口縁部	(18.0)	-	[7]	ヨコナデ、ハナ	ヨコナデ、ハナ	Y196-1	Y196-1		良	
316	B-1	SA1074 P1	弥生土層	小型丸蓋	口縁部	(11.0)	-	[7]	ヨコナデ、ナデ	ナデ、横須賀	Y196-3C(2)イ 多腐	Y197-3C(2)イ 多腐		良	
317	B-1	SA1074 P2	弥生土層	高群	胴部	-	-	[3]	タナ方向の横ナデ	ヘラズリ、横須賀	Y196-2	Y197-3C(2)イ 多腐		良	
318	B-1	SD1002	弥生土層	甕	底面	-	-	[11.4]	マダツ	横須賀、マダツ	Y196-3	Y197-3C(2)イ 多腐		良	
319	B-1	SD1002	弥生土層	甕	底面	-	-	[5]	田楽半田	ヨコナデ	Y196-4C(2)イ 多腐	Y196-3C(2)イ 多腐		良	
320	B-1	SD1005	土師質土器	鉢	口縁部～底面	(10.8)	7.1	1.8	マダツ、田楽ヘラズリ	マダツ	Y196-4	Y196-4		良	
321	B-1	SD1010	土師質土器	鉢	口縁部	-	-	[1]	マダツ	マダツ	Y196-1	Y196-1		良	
322	B-1	SD1040	弥生土層	甕	胴部	-	-	[7]	マダツ	ナデ、横須賀	Y196-9	Y196-9		良好	
323	B-1	SK1022	陶師	鉢	胴部	-	-	[3]	田楽ナデ、横須賀	田楽ナデ、横須賀	Y196-1	-		良好	
324	B-1	SK1044	弥生土層	甕	底面	-	-	[2]	ナデ、横須賀ナデ、マダツ	ナデ、横須賀ナデ、マダツ	Y196-2	Y196-2		良	

観音堂 番号	調査区	出土遺構	種類	整備	部位	土層			地層			出土(石材)	構成	備考		
						行徳	東山	最上	外山(山内)	内山(山内)	内蔵					
323	B-1	SK1004	粘土土層	内口跡	口縁部	35.0	-	[3.6]	回転ナデ、マツ	回転ナデ	7.519/40:5 1.7	7.519/3:6横溝				
324	B-1	SK1004	土師質土層	足跡	脚部	幅 2.3	幅 2.2	マツ			7.519/30:5 1.7横溝	-	7.519/3:6横溝	7.519/40:5の石瓦・赤色粘土瓦	瓦	
325	B-1	SH1016 P2	粘土土層	壁	床部	-	-	[2.0]	ヨコナデ、指頸 瓦、瓦葺	ヨコナデ	7.519/3:6横溝	7.519/1:6横溝		7.519/40:5の石瓦・赤色粘土瓦	瓦	
326	B-1	SP1028	土師質土層	不明	底面	-	-	[1.75]	調整不明	調整不明	7.519/4:4横溝	7.519/4:4横溝		7.519/40:5の石瓦	瓦	
327	B-1	SP1033	調整層	壁	床部	-	-	[2.1]	回転ナデ	回転ナデ	519/1:1瓦	519/1:1瓦		7.519/40:5の石瓦	瓦	
328	B-1	SP1033	土師質土層	林	底面	-	-	[0.0]	[2.35]	回転ナデ、指頸 マツ	7.519/1:1底面	7.519/1:1底面		7.519/40:5の石瓦	瓦	
329	B-1	SP1033	土師質土層	林	底面	-	-	[7.0]	2.1ナデ、回転ヘラツ ナデ	ナデ	519/4:4横溝	519/3:6横溝		7.519/40:5の石瓦・赤色粘土瓦	瓦	
330	B-1	SP1033	土師質土層	小皿	口縁部	104.3	1.2	ナデ、回転ヘラツ ナデ			7.519/4:4横溝	7.519/4:4横溝		7.519/40:5の石瓦・赤色粘土瓦	瓦	
331	B-1	SP1045	黄色土層①	靴	口縁部	19.1	8.6	6.2	回転ナデ、マツ	回転ナデ	7.519/4:4横溝	7.519/1:1横溝		7.519/40:5の石瓦	瓦	
332	B-1	SP1045	黄色土層②	靴	口縁部	19.1	8.6	6.2	回転ナデ、マツ	回転ナデ	7.519/4:4横溝	7.519/1:1横溝		7.519/40:5の石瓦	瓦	
333	B-1	SP1045	黄色土層③	靴	口縁部	19.1	8.6	6.2	回転ナデ、マツ	回転ナデ	7.519/4:4横溝	7.519/1:1横溝		7.519/40:5の石瓦	瓦	
334	B-1	SP1045	土師質土層	土釜	口縁部	26.8	-	[3.35]	ヨコナデ、指頸 マツ	ヨコナデ	7.519/2:2横溝	7.519/2:2横溝		7.519/40:5の石瓦・赤色粘土瓦	瓦	
335	B-1	SP1058	土師質土層	鉢	底面	-	-	[7.4]	1.60 回転ナデ、回転ヘ ラツ	回転ナデ	7.519/4:4横溝	7.519/4:4横溝		7.519/40:5の石瓦・赤色粘土瓦	瓦	
336	B-1	SP1058 ベ&ト内	粘土土層	鉢	底面	-	-	[2.2]	ヨコナデ	ヨコナデ	7.519/4:4横溝	7.519/4:4横溝		7.519/40:5の石瓦・赤色粘土瓦	瓦	
337	B-1	SP1066	粘土土層	-	底面	-	-	[3.6]	ヨコナデ、マツ	ヨコナデ、マツ	519/4:4横溝	519/4:4横溝		7.519/40:5の石瓦・赤色粘土瓦	瓦	
338	B-1	SP1065(SA1942)	粘土土層	高杯	脚部	-	-	[3.2]	ヨコナデ、マツ	ヨコナデ、マツ	7.519/4:4横溝	7.519/4:4横溝		7.519/40:5の石瓦・赤色粘土瓦	瓦	
339	B-1	SP1072(SA1942)	粘土土層	釜	脚部	-	-	[3.5]	マツ	マツ	7.519/2:2横溝	7.519/2:2横溝		7.519/40:5の石瓦・赤色粘土瓦	瓦	
340	B-1	SP1073	粘土土層	釜	口縁部	13.4	-	[2.6]	ヨコナデ	ヨコナデ	7.519/4:4横溝	7.519/4:4横溝		7.519/40:5の石瓦・赤色粘土瓦	瓦	
341	B-1	SP1078	粘土土層	鉢	床部	-	-	1.8	[6.6]	マツ	7.519/1:1底面	7.519/1:1底面		7.519/40:5の石瓦・赤色粘土瓦	瓦	
342	B-1	SP1078	粘土土層	手裡ねこ土	脚部～底面	-	-	[1.4]	[5.0]	ナデ、指頸瓦、指 頸ナデ	7.519/1:1底面	7.519/1:1底面		7.519/40:5の石瓦・赤色粘土瓦	瓦	
343	B-1	SP1078	粘土土層	手裡ねこ土	口縁部～底面	2.8	1.2	2.1	調整不明	指頸瓦、調整不明	7.519/2:2横溝	7.519/1:1横溝		7.519/40:5の石瓦・赤色粘土瓦	瓦	
344	B-1	SP1078	粘土土層	鉢	口縁部～底面	26.4	-	[0.2]	ヨコナデ、タタハ マツ	ヨコナデ、タタハ マツ	7.519/4:4横溝	7.519/4:4横溝		7.519/40:5の石瓦・赤色粘土瓦	瓦	
345	B-1	SP1084	粘土土層	鉢	口縁部	-	-	[4.0]	ヨコナデ、タタハ マツ	ヨコナデ、指頸瓦	7.519/4:4横溝	7.519/4:4横溝		7.519/40:5の石瓦・赤色粘土瓦	瓦	
346	B-1	SP1084	粘土土層	鏡板跡	口縁部	-	-	[1.6]	竹笠、山形瓦葺 土瓦	マツ	519/1:1底面	7.519/2:2横溝		7.519/40:5の石瓦	瓦	
347	B-1	SP1085	粘土土層	壁	脚部～床部	-	-	[5.0]	タタハ後マツ	マツ	7.519/4:4横溝	7.519/2:2横溝		7.519/40:5の石瓦・赤色粘土瓦	瓦	
348	B-1	SP1088	粘土土層	鉢?	底面	-	-	[2.7]	指頸瓦、マツ	ハツ、マツ	7.519/1:1底面	7.519/2:2横溝		7.519/40:5の石瓦・赤色粘土瓦	瓦	
349	B-1	西側調査区黄色 層一段下1F	粘土土層	壁	口縁部	18.0	-	[4.0]	ヨコナデ、マツ	ヨコナデ、指頸瓦	7.519/4:4横溝	7.519/4:4横溝		7.519/40:5の石瓦・赤色粘土瓦	瓦	
350	B-1	西側調査区黄色 層一段下1F	粘土土層	壁	口縁部	-	-	[3.3]	ヨコナデ	ヨコナデ	7.519/4:4横溝	7.519/2:2横溝		7.519/40:5の石瓦・赤色粘土瓦	瓦	
351	B-1	西側調査区黄色 層一段下1F	粘土土層	鉢	口縁部	-	-	[3.1]	マツ	ヨコナデ、マツ	7.519/30:5 1.7横溝	7.519/40:5 1.7横溝		7.519/40:5の石瓦・赤色粘土瓦	瓦	
352	B-1	西側調査区黄色 層一段下1F	粘土土層	鉢	口縁部	-	-	[4.0]	ヨコナデ、指頸 瓦、マツ	ヨコナデ、マツ	7.519/40:5 1.7横溝	7.519/2:2横溝		7.519/40:5の石瓦・赤色粘土瓦	瓦	
353	B-1	西側調査区黄色 層一段下1F	粘土土層	鉢?	底面	-	-	[3.55]	ナデ	ナデ	2.019/1:1底面	519/4:4横溝		7.519/40:5の石瓦・赤色粘土瓦	瓦	
354	B-1	遺構検出時	粘土土層	壁	口縁部	-	-	[2.0]	ヨコナデ	指頸ナデ、ナデ	7.519/4:4横溝	7.519/2:2横溝		7.519/40:5の石瓦・赤色粘土瓦	瓦	
355	B-1	遺構検出時	粘土土層	釜	口縁部	23.5	-	[1.90]	ヨコナデ、マツ	ヨコナデ、マツ	7.519/4:4横溝	7.519/4:4横溝		7.519/40:5の石瓦・赤色粘土瓦	瓦	
356	B-1	遺構検出時	粘土土層	高杯	脚部	-	-	[0.0]	ナデ、ハツ	ナデ	7.519/4:4横溝	7.519/40:5 1.7横溝		7.519/40:5の石瓦・赤色粘土瓦	瓦	
357	B-1	遺構検出時	粘土土層	製造土層	底面	-	-	3.65	[2.4]	ナデ、指頸ナデ、指 頸ナデ	7.519/4:4横溝	7.519/4:4横溝		7.519/40:5の石瓦・赤色粘土瓦	瓦	
358	B-1	遺構検出時	調整層	林	床部	-	-	[11.0]	-	回転ナデ	回転ナデ	96/1:1瓦	96/1:1瓦		7.519/40:5の石瓦・赤色粘土瓦	瓦
359	B-1	遺構検出時	調整層	鉢	床部	-	-	[12.7]	タタハ	海渡渡板	7.519/1:1底面	519/1:1瓦		7.519/40:5の石瓦	瓦	
360	B-1	遺構検出時	調整層	鉢?	底面	-	-	[4.45]	タタハ、反動	回転ナデ	7.519/1:1底面	94/4:4横溝		7.519/40:5の石瓦・赤色粘土瓦	瓦	
361	B-1	遺構検出時	打製石器	打製石下丁	-	長さ 7.3	幅 0.4	厚さ 1.1	厚さ 0.9	横溝、背つらひ、新 規	-	-	-	ヤタハ	重量 44.6g	
362	B-1	遺構検出時	石器	脚部	-	長さ 5.9	幅 0.6	厚さ 1.7	-	-	-	-	-	ヤタハ	重量 32.1g	
363	B-1	遺構検出時	磁器	青磁	-	-	-	[2.5]	指頸、調整層	脚部	7.520/1:1底面	-	-	-	重量 490g	
364	B-2	SH1000調査区1F	方式土層①	二重口縁釜	口縁部	17.8	-	[3.7]	ヨコナデ、タタハ マツ、反動	ヨコナデ	7.519/30:5 1.7横溝	7.519/30:5 1.7横溝		7.519/40:5の石瓦・赤色粘土瓦	瓦	
365	B-2	SH1000調査区1F	石製品	母石	-	長さ 19.2	幅 0.2	厚さ 0.9	-	-	-	-	-	砂	総重量 100.0g	
366	B-2	SH1000調査区1F	石製品	母石	-	長さ 26.1	幅 20.9	厚さ 18.3	-	-	-	-	-	砂	重量 739.0g	
367	B-2	SH1000調査区1F	石製品	母石	-	長さ 15.2	幅 0.6	厚さ 3.6	-	-	-	-	-	砂	重量 490g	
368	B-2	SH1000調査区1F	粘土土層	鉢	口縁部	11.3	-	[0.5]	不明	ハツ	7.519/1:1底面	7.519/4:4横溝		7.519/40:5の石瓦・赤色粘土瓦	瓦	
369	B-2	SH1000 K1	粘土土層	壁	口縁部	-	-	[2.1]	ヨコナデ	ヨコナデ	7.519/30:5 1.7横溝	7.519/30:5 1.7横溝		7.519/40:5の石瓦・赤色粘土瓦	瓦	
370	B-1	SH1000 K1	粘土土層	小型丸底釜	床部	-	-	[3.5]	ヨコナデ、マツ	指頸瓦、マツ	7.519/4:4横溝	7.519/4:4横溝		7.519/40:5の石瓦・赤色粘土瓦	瓦	
371	B-2	SH1000調査区(下 層)	粘土土層	口縁部	18.0	-	-	[3.0]	タタハ後マツコハ マツ、タタハ後マツ	ヨコナデ、ナデ、指 頸ナデ	7.519/40:5 1.7横溝	7.519/40:5 1.7横溝		7.519/40:5の石瓦・赤色粘土瓦	瓦	
372	B-2	SH1000調査区(下 層)	粘土土層	壁	口縁部	-	-	[5.2]	マツ	マツ	7.519/4:4横溝	7.519/4:4横溝		7.519/40:5の石瓦・赤色粘土瓦	瓦	

報告書 番号	調査区	出土遺物	種類	形状	部位	位置		埋没		検出		土質(土材)	状況	備考
						口縁	底	高さ	外周(口内径)	内径(口内径)	外径(口内径)			
372	B-2	SH100調査区(下層)	弥生土器	甕	口縁部	(17.2)	-	(3.6)	ヨコナデ、ハク	ヨコナデ、ナデ、梅田庄	15196-4C-2 11塊	■ 18cm以下の石炭・長石・黒閃石・金雲母・赤色粘土・赤色粘土を含む	良好	
374	B-2	SH100調査区(下層)	弥生土器	甕	口縁部	-	-	(2.8)	ナデ	ナデ	15196-4C-2 11塊	■ 18cm以下の石炭・長石・金雲母・赤色粘土・赤色粘土を含む	良好	
375	B-2	SH100調査区(下層)	弥生土器	甕	口縁部	-	-	(2.4)	ヨコナデ、梅田庄	ヨコナデ、マツ	15196-4B 15196-4B	■ 18cm以下の石炭・長石・金雲母を含む	良好	
376	B-2	SH100調査区(下層)	弥生土器	甕	口縁部	(13.6)	-	(2.1)	ヨコナデ、ナデ	ヨコナデ、梅田庄、ナデ	15197-3C-2 11塊	■ 18cm以下の石炭・長石・赤色粘土を含む	良好	
377	B-2	SH100調査区(下層)	弥生土器	甕	-	16.8	-	24.2	ヨコナデ、タナハ、タナハ	ヨコナデ、タナハ、マツ	10973-2C-2 11塊	■ 8cm以下の石炭・長石・赤色粘土を含む	良好	埋没・埋没 埋没部(5.0×1.0cm)埋没
378	B-2	SH100調査区(下層)	弥生土器	甕	口縁部	-	-	(1.6)	ヨコナデ	ヨコナデ、ナデ	15196-6B 15197-4B	■ 18cm以下の石炭・白色粘土・黒色粘土を含む	良好	
379	B-2	SH100調査区(下層)	弥生土器	甕	口縁部	(21.0)	-	(2.1)	ヨコナデ	ヨコナデ	10976-4C-2 11塊	■ 18cm以下の石炭・長石・黒閃石・金雲母を含む	良好	
380	B-2	SH100調査区(下層)	弥生土器	甕	口縁部	(22.2)	-	(3.1)	ヨコナデ	ヨコナデ	15196-6B 10976-2B	■ 18cm以下の石炭・長石・黒閃石・金雲母・赤色粘土・赤色粘土を含む	良好	
381	B-2	SH100調査区(下層)	弥生土器	鉢	口縁部	(4.6)	-	(1.6)	ヨコナデ、ナデ	ヨコナデ、ハク、梅田庄	15196-6B 15197-3C-2 11塊	■ 18cm以下の石炭・白色粘土・黒色粘土を含む	良好	外周 輪郭凸出
382	B-2	SH100調査区(下層)	弥生土器	不詳	底	-	-	(2.2)	マツ	梅田庄	15196-4B 15196-4B	■ 18cm以下の石炭・長石・黒色粘土・赤色粘土を含む	良好	外周 溝あり
383	B-2	SH100調査区(下層)	古式土器鉢	鉢	口縁部	(19.8)	-	(3.0)	ナデ	ナデ	10976-2C-2 11塊	■ 18cm以下の石炭・長石・黒色粘土・赤色粘土を含む	良好	
384	B-2	SH100調査区(下層)	古式土器鉢	鉢	口縁部	(12.6)	-	(4.7)	梅田庄、ナデ、梅田庄	ナデ、マツ	15197-4C-2 11塊	■ 18cm以下の石炭・赤色粘土を含む	良好	古墳系
385	B-2	SH100調査区(下層)	弥生土器	甕	底	-	-	(4.8)	タナハ、タナハ	タナハ	15196-4C-2 11塊	■ 30cm以下の石炭・赤色粘土を含む	良好	
386	B-2	SH100調査区(上層)	土器鉢	鉢	口縁部	-	-	(2.4)	マツ	マツ、ヨコナデ	15197-4C-2 11塊	■ 18cm以下の石炭・長石・黒色粘土・赤色粘土を含む	良好	
387	B-2	SH100調査区(上層)	土器鉢	底	底	-	-	-	梅田庄、ナデ	-	10971-2C-2 11塊	■ 18cm以下の石炭・長石・赤色粘土を含む	良好	土器実部の可能性あり
388	B-2	SH100調査区	弥生土器	甕	口縁部	-	-	(3.6)	ナデ後タナハ	ナデ、マツ	15197-4B 15197-4B	■ 20cm以下の石炭を含む	良好	内径 打穿部・埋没あり
389	B-2	SH100調査区	弥生土器	甕	底	-	1.55	(3.0)	ナデ	梅田庄、ハク	15196-6B 10977-1B	■ 3.5cm以下の石炭・黒閃石・赤色粘土・18cm以下の埋没部を含む	良好	
390	B-2	SH100調査区	弥生土器	甕	口縁部	-	-	(2.0)	マツ	マツ	15196-6B 10972-2C-2 11塊	■ 20cm以下の石炭・白色粘土・黒色粘土を含む	良好	
391	B-2	SH100調査区	弥生土器	甕	口縁部	-	-	(1.0)	ナデ、マツ	ナデ	15196-4C-2 11塊	■ 18cm以下の石炭・長石・黒閃石・金雲母・赤色粘土・赤色粘土を含む	良好	
392	B-2	SH100調査区	弥生土器	甕	口縁部	-	-	(3.4)	マツ	マツ	15196-4B 15196-4B	■ 3.5cm以下の金雲母・赤色粘土・赤色粘土を含む	良好	
393	B-2	SH100調査区	弥生土器	甕	口縁部	-	-	(1.6)	マツ	マツ	10976-2C-2 11塊	■ 8cm以下の石炭・黒閃石・白色粘土・黒色粘土を含む	良好	
394	B-2	SH100調査区	弥生土器	鉢	口縁部	-	-	(4.3)	ヨコナデ	ヨコナデ	15196-4C-2 11塊	■ 18cm以下の石炭・長石・赤色粘土を含む	良好	
395	B-2	SH100調査区	弥生土器	鉢	口縁部	(21.0)	-	(4.4)	ヨコナデ	ヨコナデ、タナハ、梅田庄、ヨコナデ	15196-4C-2 11塊	■ 15cm以下の石炭・黒閃石・赤色粘土・赤色粘土を含む	良好	
396	B-2	SH100調査区	弥生土器	鉢	口縁部	(18.0)	-	(4.1)	ナデ、マツ	ナデ、マツ	15197-4C-2 11塊	■ 18cm以下の石炭・長石・赤色粘土を含む	良好	
397	B-2	SH100調査区	弥生土器	鉢	口縁部	-	-	(6.5)	ナデ	ナデ	15196-6B 15196-6B	■ 20cm以下の石炭・長石・黒閃石・赤色粘土を含む	良好	
398	B-2	SH100調査区	弥生土器	鉢	口縁部	-	-	(2.3)	マツ	マツ	10971-2C-2 11塊	■ 18cm以下の石炭・長石・黒色粘土・赤色粘土を含む	良好	
399	B-2	SH100調査区	弥生土器	鉢?	口縁部	-	-	(2.2)	ナデ、マツ	ナデ	15196-6B 15197-4C-2 11塊	■ 20cm以下の石炭・長石・黒色粘土・赤色粘土を含む	良好	
400	B-2	SH100調査区	弥生土器	製珠土器	底	-	(4.0)	(3.6)	ナデ、マツ、梅田庄	ナデ	15196-6B 10976-4C-2 11塊	■ 20cm以下の石炭・長石・黒色粘土・赤色粘土を含む	良好	
401	B-2	SH100調査区	弥生土器	不詳	口縁部	-	-	(2.3)	マツ	マツ	15196-6B 10973-2C-2 11塊	■ 1.5cm以下の石炭・黒閃石・赤色粘土・赤色粘土を含む	良好	
402	B-2	SH100北区	弥生土器	甕	口縁部	-	-	(1.6)	ヨコナデ	ヨコナデ	15196-6B 15196-6B	■ 18cm以下の石炭・長石・黒閃石・金雲母を含む	良好	
403	B-2	SH100北区	弥生土器	甕	口縁部	-	-	(3.3)	ナデ	ナデ	15196-6B 10973-2C-2 11塊	■ 18cm以下の石炭・長石・赤色粘土を含む	良好	
404	B-2	SH100北区	弥生土器	甕	口縁部	-	-	(4.0)	ナデ	ナデ	15196-4C-2 11塊	■ 18cm以下の石炭・長石・金雲母・赤色粘土を含む	良好	
405	B-2	SH100北区	弥生土器	高杯	底	-	-	(2.6)	ナデ	マツ	15196-4C-2 11塊	■ 18cm以下の石炭・長石・黒閃石・金雲母・赤色粘土を含む	良好	穿孔2ヶ所
406	B-2	SH100北区	弥生土器	高杯	鉢	-	-	(1.6)	マツ	マツ	15196-6B 15196-6B	■ 3.5cm以下の石炭粘土・黒色粘土を含む	良好	
407	B-2	SH100北区	弥生土器	鉢	口縁部～底	(8.4)	-	(4.8)	タナハ	ハク、マツ	15197-4B 10973-2B	■ 18cm以下の石炭・長石・赤色粘土を含む	良好	
408	B-2	SH100北区	弥生土器	鉢	口縁部	(4.2)	-	(2.3)	ハク、ナデ	ナデ、ハク	10974-2B 15196-6B	■ 20cm以下の石炭・長石・赤色粘土を含む	良好	
409	B-2	SH100 検出時	弥生土器	甕	口縁部～底	(14.6)	-	(6.3)	ハク、ヨコナデ、マツ	梅田庄、ケズリ、マツ	15196-6B 2317-4B	■ 18cm以下の石炭・長石・赤色粘土を含む	良好	外周 埋没あり
410	B-2	SH100 検出時	弥生土器	甕	口縁部	(13.0)	-	(1.3)	ヨコナデ、梅田庄	ヨコナデ、ハク、マツ	10973-4B 15196-6B	■ 30cm以下の石炭・長石・赤色粘土を含む	良好	
411	B-2	SH100 検出時	弥生土器	高杯	底	-	-	(3.7)	ヨコナデ、タナハ	梅田庄、ナデ	15196-4C-2 11塊	■ 1.5cm以下の石炭・黒閃石・赤色粘土・赤色粘土を含む	良好	埋没あり
412	B-2	SH100 検出時	弥生土器	高杯	底	-	-	(8.2)	タナハ、タナハ、タナハ	梅田庄、ナデ、ナデ	25196-6B 15196-6B	■ 30cm以下の石炭・長石・赤色粘土を含む	良好	

報告書 番号	調査区	出土遺構	埋蔵	遺構	形状	材質			用途			備考				
						口径	底径	高さ	内径(内凸部)	内径(耳部、取手)	外径		内径			
413	B-2	SH1100 様出陣	弥生土層	鉢	口縁部	13.4	-	[3.6]	ヨコナデ、梅瓶圧	ヨコナデ	2.919.4(2)凸 1.7(19)4(2)凸 1.7(19)4(2)凸	2.919.4(2)凸 1.7(19)4(2)凸 1.7(19)4(2)凸	弥生土(赤灰)	焼成	備考	
414	B-2	SH1100 様出陣	弥生土層	鉢	底部	-	-	[2.2]	マツ	梅瓶圧	2.919.2(2)凸 1.7(19)4(2)凸	2.919.1(2)凸 1.7(19)4(2)凸	弥生土(赤灰)	良好	弥生土以下の石炭・ 灰土層を穿ち、 底に赤土層を穿ち、 底に赤土層を穿ち、	
415	B-2	SH1100 様出陣	弥生土層	鉢	口縁部	20.7	-	[2.6]	ヨコナデ、ハナムツ	ヨコナデ、マツ	2.919.4(2)凸 1.7(19)4(2)凸	2.919.4(2)凸 1.7(19)4(2)凸	弥生土(赤灰)	良好	弥生土以下の石炭・ 灰土層を穿ち、 底に赤土層を穿ち、	
416	B-2	SH1100 様出陣	古式土層	高杯	胴部	-	12.0	[8.6]	ヨコナデ	ヨコナデ、マツ	19.979.4(2)凸 1.7(19)4(2)凸	19.979.4(2)凸 1.7(19)4(2)凸	弥生土(赤灰)	良好	内面、付着物有	
417	B-2	SH1100 様出陣	古式土層	高杯	胴部～ 底部	-	-	[3.2]	ナデ、ヨコナデ、 マツ、板子	ナデ、板子	19.979.4(2)凸 1.7(19)4(2)凸	19.979.4(2)凸 1.7(19)4(2)凸	弥生土(赤灰)	良好	弥生土以下の石炭・ 灰土層を穿ち、 底に赤土層を穿ち、	
418	B-2	SH1100 様出陣	古式土層	高杯	胴部	-	-	[3.0]	ナデ、ヨコナデ	板子、ナデ	19.979.2(2)凸 1.7(19)4(2)凸	19.979.2(2)凸 1.7(19)4(2)凸	弥生土(赤灰)	良好	弥生土以下の石炭・ 灰土層を穿ち、 底に赤土層を穿ち、	
419	B-2	SH1100	弥生土層	甕	口縁部	16.2	-	[3.5]	ヨコナデ	ヨコナデ	2.919.7(2)凸 1.7(19)4(2)凸	2.919.6(2)凸 1.7(19)4(2)凸	弥生土(赤灰)	良好	弥生土以下の石炭・ 灰土層を穿ち、 底に赤土層を穿ち、	
420	B-2	SH1100	弥生土層	甕	口縁部	12.0	-	[4.8]	ハナムツ	梅瓶圧、マツ	2.919.6(2)凸 1.7(19)4(2)凸	2.919.4(2)凸 1.7(19)4(2)凸	弥生土(赤灰)	良好	弥生土以下の石炭・ 灰土層を穿ち、 底に赤土層を穿ち、	
421	B-2	SH1100	石製品	冲き石		長さ 14.7	幅 9.0	厚 5.4	-	-	-	-	-	砂面	重量 900g	
422	B-2	SH1115 P1	弥生土層	高杯	胴部	-	15.0	[1.3]	ヨコナデ板子	ナデ	19.979.4(2)凸 1.7(19)4(2)凸	19.979.4(2)凸 1.7(19)4(2)凸	弥生土(赤灰)	良好	弥生土以下の石炭・ 灰土層を穿ち、 底に赤土層を穿ち、	
423	B-2	SH1115 西区	弥生土層	甕	口縁部	-	-	[3.1]	タタキ	マツ	19.979.4(2)凸 1.7(19)4(2)凸	19.979.4(2)凸 1.7(19)4(2)凸	弥生土(赤灰)	良好	弥生土以下の石炭・ 灰土層を穿ち、 底に赤土層を穿ち、	
424	B-2	SH1115 西区	弥生土層	鉢	口縁部	-	-	[7.2]	ヨコナデ、ナデ	ヨコナデ、ナデ	2.919.4(2)凸 1.7(19)4(2)凸	2.919.4(2)凸 1.7(19)4(2)凸	弥生土(赤灰)	良好	弥生土以下の石炭・ 灰土層を穿ち、 底に赤土層を穿ち、	
425	B-2	SH1115 西区南	弥生土層	不備	口縁部	-	-	[4.8]	梅瓶圧、マツ	梅瓶圧、マツ	2.919.4(2)凸 1.7(19)4(2)凸	2.919.4(2)凸 1.7(19)4(2)凸	弥生土(赤灰)	良好	弥生土以下の石炭・ 灰土層を穿ち、 底に赤土層を穿ち、	
426	B-2	SH1115 東区南	弥生土層	鉢	底部	-	-	[3.5]	ナデ、梅瓶圧	梅瓶圧	2.917.2(2)凸 1.7(19)4(2)凸	2.917.2(2)凸 1.7(19)4(2)凸	弥生土(赤灰)	良好	弥生土以下の石炭・ 灰土層を穿ち、 底に赤土層を穿ち、	
427	B-2	SH1115 南区	弥生土層	甕	胴部	-	-	[5.8]	ハナムツ	梅瓶圧、マツ	2.919.6(2)凸 1.7(19)4(2)凸	2.919.6(2)凸 1.7(19)4(2)凸	弥生土(赤灰)	良好	弥生土以下の石炭・ 灰土層を穿ち、 底に赤土層を穿ち、	
428	B-2	SH1115 南区	弥生土層	甕	胴部	-	-	[3.8]	ヨコナデ、ヘラタテ ズリ、ハナムツ	梅瓶圧、梅瓶圧	2.919.4(2)凸 1.7(19)4(2)凸	2.919.4(2)凸 1.7(19)4(2)凸	弥生土(赤灰)	良好	弥生土以下の石炭・ 灰土層を穿ち、 底に赤土層を穿ち、	
429	B-2	SH1115 南区	弥生土層	甕	口縁部	9.2	-	[3.8]	ナデ	ハナムツ	19.979.2(2)凸 1.7(19)4(2)凸	19.979.2(2)凸 1.7(19)4(2)凸	弥生土(赤灰)	良好	内面、工具痕?	
430	B-2	SH1115 南区	弥生土層	鉢	口縁部	-	-	[3.1]	ナデ	ナデ	2.919.6(2)凸 1.7(19)4(2)凸	2.919.6(2)凸 1.7(19)4(2)凸	弥生土(赤灰)	良好	弥生土以下の石炭・ 灰土層を穿ち、 底に赤土層を穿ち、	
431	B-2	SH1115 北西区	弥生土層	甕	口縁部	13.0	-	[2.5]	ヨコナデ、ナデ、 ハナムツ	ヨコナデ、梅瓶圧	19.979.4(2)凸 1.7(19)4(2)凸	19.979.4(2)凸 1.7(19)4(2)凸	弥生土(赤灰)	良好	弥生土以下の石炭・ 灰土層を穿ち、 底に赤土層を穿ち、	
432	B-2	SH1115 北西区	弥生土層	甕	胴部	-	-	[7.6]	ハナムツ、ナデ	梅瓶圧、ナデ	2.919.6(2)凸 1.7(19)4(2)凸	2.919.6(2)凸 1.7(19)4(2)凸	弥生土(赤灰)	良好	弥生土以下の石炭・ 灰土層を穿ち、 底に赤土層を穿ち、	
433	B-2	SH1115 北西区	弥生土層	甕	口縁部	-	-	[2.1]	ヘラタテ、ナデ	マツ	19.979.4(2)凸 1.7(19)4(2)凸	19.979.4(2)凸 1.7(19)4(2)凸	弥生土(赤灰)	良好	弥生土以下の石炭・ 灰土層を穿ち、 底に赤土層を穿ち、	
434	B-2	SH1115 北区	弥生土層	甕	底部	-	14.0	[2.4]	タタキ、ヘラタテ キ、マツ	ナデ、マツ	2.919.6(2)凸 1.7(19)4(2)凸	2.919.6(2)凸 1.7(19)4(2)凸	弥生土(赤灰)	良好	弥生土以下の石炭・ 灰土層を穿ち、 底に赤土層を穿ち、	
435	B-2	SH1115 北区	弥生土層	鉢	口縁部	-	-	[2.5]	ヨコナデ	ヨコナデ	19.979.2(2)凸 1.7(19)4(2)凸	19.979.2(2)凸 1.7(19)4(2)凸	弥生土(赤灰)	良好	弥生土以下の石炭・ 灰土層を穿ち、 底に赤土層を穿ち、	
436	B-2	SH1115 北区	弥生土層	高杯	胴部	20.3	-	[5.0]	ナデ	ナデ	19.979.4(2)凸 1.7(19)4(2)凸	19.979.4(2)凸 1.7(19)4(2)凸	弥生土(赤灰)	良好	弥生土以下の石炭・ 灰土層を穿ち、 底に赤土層を穿ち、	
437	B-2	SH121 床面	弥生土層	鉢	口縁部～ 底部	10.4	4.2	6.7	ナデ	ナデ	19.979.2(2)凸 1.7(19)4(2)凸	19.979.2(2)凸 1.7(19)4(2)凸	弥生土(赤灰)	良好	弥生土以下の石炭・ 灰土層を穿ち、 底に赤土層を穿ち、	
438	B-2	SH121	弥生土層	甕	口縁部	-	-	[1.0]	ヨコナデ	ヨコナデ	2.919.6(2)凸 1.7(19)4(2)凸	2.919.6(2)凸 1.7(19)4(2)凸	弥生土(赤灰)	良好	弥生土以下の石炭・ 灰土層を穿ち、 底に赤土層を穿ち、	
439	B-2	SH121	弥生土層	甕	胴部	-	-	[6.2]	タタキ	ナデ、梅瓶圧	19.979.2(2)凸 1.7(19)4(2)凸	19.979.2(2)凸 1.7(19)4(2)凸	弥生土(赤灰)	良好	弥生土以下の石炭・ 灰土層を穿ち、 底に赤土層を穿ち、	
440	B-2	SH121	弥生土層	甕	口縁部	-	-	[3.1]	ナデ、割戻ス	ナデ	19.979.2(2)凸 1.7(19)4(2)凸	19.979.2(2)凸 1.7(19)4(2)凸	弥生土(赤灰)	良好	弥生土以下の石炭・ 灰土層を穿ち、 底に赤土層を穿ち、	
441	B-2	SH121	弥生土層	鉢	口縁部～ 底部	19.8	-	6.3	ヨコナデ、タタキ、 ハナムツ	ヨコナデ、ヘラタテ	2.919.6(2)凸 1.7(19)4(2)凸	2.919.6(2)凸 1.7(19)4(2)凸	弥生土(赤灰)	良好	弥生土以下の石炭・ 灰土層を穿ち、 底に赤土層を穿ち、	
442	B-2	SH121	弥生土層	鉢	口縁部	15.1	-	[3.4]	ヨコナデ、ナデ	マツ、工具痕か	19.979.4(2)凸 1.7(19)4(2)凸	19.979.4(2)凸 1.7(19)4(2)凸	弥生土(赤灰)	良好	弥生土以下の石炭・ 灰土層を穿ち、 底に赤土層を穿ち、	
443	B-2	SH121	弥生土層	鉢	口縁部	-	-	[3.5]	ナデ	ナデ	2.919.2(2)凸 1.7(19)4(2)凸	2.919.2(2)凸 1.7(19)4(2)凸	弥生土(赤灰)	良好	弥生土以下の石炭・ 灰土層を穿ち、 底に赤土層を穿ち、	
444	B-2	SH121	弥生土層	不備	底部	-	3.5	[2.2]	マツ、梅瓶圧	ナデ	2.919.2(2)凸 1.7(19)4(2)凸	2.919.2(2)凸 1.7(19)4(2)凸	弥生土(赤灰)	良好	弥生土以下の石炭・ 灰土層を穿ち、 底に赤土層を穿ち、	
445	B-2	SH1130 南区	弥生土層	鉢	底部	-	2.1	[3.0]	タタキ、ナデ	ハナムツ	2.917.2(2)凸 1.7(19)4(2)凸	2.917.2(2)凸 1.7(19)4(2)凸	弥生土(赤灰)	良好	弥生土以下の石炭・ 灰土層を穿ち、 底に赤土層を穿ち、	
446	B-2	SH1130 南区	弥生土層	鉢	底部	-	1.0	[4.0]	マツ	マツ	19.979.4(2)凸 1.7(19)4(2)凸	19.979.2(2)凸 1.7(19)4(2)凸	弥生土(赤灰)	良好	弥生土以下の石炭・ 灰土層を穿ち、 底に赤土層を穿ち、	
447	B-2	SH1130 北区	弥生土層	甕	胴部	-	-	[7.2]	ハナムツ、ヨコナデ、 梅瓶圧	ナデ、梅瓶圧	2.919.6(2)凸 1.7(19)4(2)凸	2.919.6(2)凸 1.7(19)4(2)凸	弥生土(赤灰)	良好	弥生土以下の石炭・ 灰土層を穿ち、 底に赤土層を穿ち、	
448	B-2	SH1130	弥生土層	-	底部	-	3.4	[2.6]	マツ	マツ	2.919.7(2)凸 1.7(19)4(2)凸	2.919.7(2)凸 1.7(19)4(2)凸	弥生土(赤灰)	良好	弥生土以下の赤土層を 穿ち、	
449	B-2	SH1130	石製品	冲き石		長さ 9.1	幅 6.2	厚 3.2	-	-	-	-	-	砂面	重量 230g	
450	B-2	SH1140 麻里付	弥生土層	鉢	口縁部	-	9.0	2.8	6.1	ナデ	ナデ、板子	2.919.4(2)凸 1.7(19)4(2)凸	2.919.4(2)凸 1.7(19)4(2)凸	弥生土(赤灰)	良好	弥生土以下の石炭・ 灰土層を穿ち、 底に赤土層を穿ち、
451	B-2	SH1140 麻里付	弥生土層	鉢	口縁部～ 底部	-	2.4	8.15	マツ、板子、工 具痕	マツ、板子、工 具痕	19.979.4(2)凸 1.7(19)4(2)凸	19.979.2(2)凸 1.7(19)4(2)凸	弥生土(赤灰)	良好	弥生土以下の石炭・ 灰土層を穿ち、 底に赤土層を穿ち、	
452	B-2	SH1140 麻里付	弥生土層	鉢	口縁部～ 底部	(11.2)	2.6	[4.6]	マツ	マツ、梅瓶圧	19.979.4(2)凸 1.7(19)4(2)凸	19.979.2(2)凸 1.7(19)4(2)凸	弥生土(赤灰)	良好	弥生土以下の石炭・ 灰土層を穿ち、 底に赤土層を穿ち、	
453	B-2	SH1140 麻里付	弥生土層	鉢	口縁部～ 底部	(8.6)	2.4	6.8	ナデ、マツ	ハナムツ	19.979.4(2)凸 1.7(19)4(2)凸	19.979.4(2)凸 1.7(19)4(2)凸	弥生土(赤灰)	良好	弥生土以下の石炭・ 灰土層を穿ち、 底に赤土層を穿ち、	
454	B-2	SH1140 麻里付	弥生土層	鉢	口縁部～ 底部	(16.0)	-	[8.6]	ハナムツ	ナデ	2.919.1(2)凸 1.7(19)4(2)凸	2.919.1(2)凸 1.7(19)4(2)凸	弥生土(赤灰)	良好	弥生土以下の石炭・ 灰土層を穿ち、 底に赤土層を穿ち、	
455	B-2	SH1140 麻里付	弥生土層	不備	口縁部～ 底部	-	2.0	[4.8]	マツ	梅瓶圧、マツ	19.979.6(2)凸 1.7(19)4(2)凸	19.979.1(2)凸 1.7(19)4(2)凸	弥生土(赤灰)	良好	内面、高周有	
456	B-2	SH1140 麻里付	弥生土層	鉢	口縁部～ 底部	9.3	2.2	1.8	梅瓶圧、板子、ナ デ	梅瓶圧	19.979.4(2)凸 1.7(19)4(2)凸	19.979.2(2)凸 1.7(19)4(2)凸	弥生土(赤灰)	良好	弥生土以下の石炭・ 灰土層を穿ち、 底に赤土層を穿ち、	

調査番号	調査区	出土遺物	種類	形状	部位	寸法		重量		材質		色相		備考		
						口径	高さ	底径	外周長、幅	内径	内径	外周長	内径			
437	B-2	SH140 黒屋付区	弥生土器	甕	底部	-	3.8	2.1	-	-	コナデ、陶質	10796/21-2 11-1黄	2375/1黄	■ 30m以下の石炭・ 赤色粘・赤色粘 下の層を含む。	良	
438	B-2	SH140 黒屋付区	弥生土器	鉢	口縁部～ 底部	-	1.0	17.3	-	-	ナデ、マツ	10797/42-1 10797/42-2	10797/42-1 10797/42-2	■ 30m以下の石炭・ 赤色粘・赤色粘	良	
439	B-2	SH140 K3	弥生土器	鉢	口縁部～ 底部	(12)	(4)	4.8	-	-	マツ	10798/42-1 10798/42-2	10798/42-1 10798/42-2	■ 30m以下の石炭・ 赤色粘・赤色粘	良	黒底有
440	B-2	SH140 P2	弥生土器	甕	口縁部	-	-	1.1	-	-	マツ	10799/42-1 10799/42-2	10799/42-1 10799/42-2	■ 30m以下の石炭・ 赤色粘・赤色粘	良	
441	B-2	SH140 ベ&A内	弥生土器	鉢	杯部	(13)	-	(6)	-	-	ナデ、紋目	10799/42-1 10799/42-2	10799/42-1 10799/42-2	■ 30m以下の石炭・ 赤色粘・赤色粘	良	
442	B-2	SH140 黒屋付区	弥生土器	鉢	口縁部	-	-	(4)	-	-	マツ	10799/42-1 10799/42-2	10799/42-1 10799/42-2	■ 30m以下の石炭・ 赤色粘・赤色粘	良	
443	B-2	SH140 黒屋付区	弥生土器	鉢	底部	-	(3)	(1)	-	-	マツ	10799/42-1 10799/42-2	10799/42-1 10799/42-2	■ 30m以下の石炭・ 赤色粘・赤色粘	良	
444	B-2	SH140 黒屋付区	弥生土器	甕	口縁部	-	-	(2)	-	-	陶製ナデ(ハク 陶製)	10799/42-1 10799/42-2	10799/42-1 10799/42-2	■ 30m以下の石炭・ 赤色粘・赤色粘	良	古縁有 内底、黒付
445	B-2	SH140 黒屋付区	弥生土器	鉢	口縁部	-	-	(5)	-	-	コナデ(ハク後 陶質)	10799/42-1 10799/42-2	10799/42-1 10799/42-2	■ 30m以下の石炭・ 赤色粘・赤色粘	良	内底、工具痕?
446	B-2	SH140 黒屋付区	弥生土器	鉢	口縁部	-	-	(4)	-	-	マツ	10799/42-1 10799/42-2	10799/42-1 10799/42-2	■ 30m以下の石炭・ 赤色粘・赤色粘	良	
447	B-2	SH140 黒屋付区	弥生土器	不明	底部	-	4.2	(2)	-	-	マツ	10799/42-1 10799/42-2	10799/42-1 10799/42-2	■ 30m以下の石炭・ 赤色粘・赤色粘	良	
448	B-2	SH140 黒屋付区	漆器	杯舟	口縁部～ 底部	-	-	(3)	-	-	陶製ナデ	10797/137 10797/138	10797/137 10797/138	■ 30m以下の石炭 を含む。	良	黒付、竹筒物
449	B-2	SH140 黒屋付区	漆器	盃?	底部	-	-	(3)	-	-	タタキ、タタキ ハク	陶質	NA 底	■ 30m以下の石炭 を含む。	良好	
470	B-2	SH140 黒屋付区	弥生土器	甕	口縁部	-	-	(2)	-	-	コナデ、ナデ	10799/42-1 10799/42-2	10799/42-1 10799/42-2	■ 30m以下の石炭・ 赤色粘・赤色粘	良	
471	B-2	SH140 黒屋付区	弥生土器	甕	底部	-	(4)	(2)	-	-	タタキ、ナデ	10799/23 10799/24	10799/23 10799/24	■ 30m以下の石炭・ 赤色粘・赤色粘	良	
472	B-2	SH140 黒屋付区	漆器	杯	口縁部～ 底部	(12)	-	5.1	-	-	陶製ナデ、陶製 タタキ	965 底	966 底	■ 30m以下の石炭・ 赤色粘・赤色粘	良	
473	B-2	SH140 黒屋付区	漆器	盃	口縁部	-	-	(1)	-	-	コナデ、マツ	10799/42-1 10799/42-2	10799/42-1 10799/42-2	■ 30m以下の石炭・ 赤色粘・赤色粘	良	
474	B-2	SH140 黒屋付区	漆器	盃	口縁部	-	-	(3)	-	-	コナデ、ハク タタキ	10797/32-1 10797/32-2	10797/32-1 10797/32-2	■ 30m以下の石炭・ 赤色粘・赤色粘	良	
475	B-2	SH140 黒屋付区	漆器	盃	口縁部	(14)	-	(3)	-	-	コナデ、陶質	10797/42 10797/43	10797/42 10797/43	■ 30m以下の石炭・ 赤色粘・赤色粘	良	
476	B-2	SH140 黒屋付区	漆器	杯	口縁部～ 底部	(14)	-	(6)	-	-	ナデ、ハク	10797/42-1 10797/42-2	10797/42-1 10797/42-2	■ 30m以下の石炭・ 赤色粘・赤色粘	良	内底、黒底有
477	B-2	SH140	弥生土器	鉢	底部	-	3.1	(3)	-	-	マツ	10797/32-1 10797/32-2	10797/32-1 10797/32-2	■ 30m以下の石炭・ 赤色粘・赤色粘	良	黒底有
478	B-2	SH141	漆器	杯舟	口縁部	-	-	(2)	-	-	陶製ナデ、ナデ	10798/13 10798/14	10798/13 10798/14	■ 30m以下の石炭 を含む。	良好	
479	B-2	SH141	石製品	-	-	高さ	幅	厚さ	-	-	-	-	-	-	-	重量 670g
480	B-2	SH141 P4	石製品	-	-	高さ	幅	厚さ	-	-	-	-	-	-	-	重量 1190g
481	B-2	SH141	土師器	甕	底部	-	-	(14)	-	-	ナデ、ハク	10798/42-1 10798/42-2	10798/42-1 10798/42-2	■ 40m以下の石炭・ 赤色粘・赤色粘	良	内底、黒土痕有 黒付
482	B-2	SH141	石製品	台石	-	高さ	幅	厚さ	-	-	-	-	-	-	-	重量 1600g
483	B-2	SH141	漆器	杯舟	口縁部～ 底部	11.5	2.2	5.6	-	-	陶製ナデ、陶製 タタキ	966 底	966 底	■ 30m以下の石炭 を含む。	良好	SH141出土手と一致
484	B-2	SH141 ベ&A内	弥生土器	高杯	底部	-	(13)	(3)	-	-	コナデ	10799/32-1 10799/32-2	10799/32-1 10799/32-2	■ 30m以下の石炭・ 赤色粘・赤色粘	良	
485	B-2	SH141 ベ&A内	弥生土器	甕	口縁部	(14)	-	(3)	-	-	タタキ、マツ	10799/42-1 10799/42-2	10799/42-1 10799/42-2	■ 30m以下の石炭・ 赤色粘・赤色粘	良	
486	B-2	SH141 黒屋付区	漆器	盃	口縁部	18.2	-	(8)	-	-	陶製ナデ、ナデ	10799/13 10799/14	10799/13 10799/14	■ 30m以下の石炭 を含む。	良好	
487	B-2	SH141 黒屋付区	弥生土器	甕	口縁部	-	-	(2)	-	-	コナデ	10799/42-1 10799/42-2	10799/42-1 10799/42-2	■ 30m以下の石炭・ 赤色粘・赤色粘	良	
488	B-2	SH141 黒屋付区	弥生土器	甕	口縁部	-	-	(1)	-	-	コナデ	10799/42-1 10799/42-2	10799/42-1 10799/42-2	■ 30m以下の石炭・ 赤色粘・赤色粘	良	
489	B-2	SH141 黒屋付区	土師器	杯	口縁部～ 底部	(18)	-	(4)	-	-	ナデ、マツ	10799/42-1 10799/42-2	10799/42-1 10799/42-2	■ 40m以下の石炭・ 赤色粘・赤色粘	良	
490	B-2	SH141 黒屋付区	土師器	杯	口縁部～ 底部	(18)	-	(4)	-	-	ナデ、マツ	10799/42-1 10799/42-2	10799/42-1 10799/42-2	■ 40m以下の石炭・ 赤色粘・赤色粘	良	
491	B-2	SH141 黒屋付区	石製品	石椀	口	高さ	幅	厚さ	-	-	-	-	-	-	-	重量 100g
492	B-2	SH141 北西区	弥生土器	甕	口縁部	(13)	-	(3)	-	-	コナデ、マツ	10799/23 10799/24	10799/23 10799/24	■ 30m以下の石炭・ 赤色粘・赤色粘	良	
493	B-2	SH141 北西区	弥生土器	高杯	杯部	-	-	(2)	-	-	ハク、ナデ	10799/42-1 10799/42-2	10799/42-1 10799/42-2	■ 30m以下の石炭・ 赤色粘・赤色粘	良	内底、黒底
494	B-2	SH141 北西区	弥生土器	甕	口縁部	-	-	(2)	-	-	コナデ	10799/42-1 10799/42-2	10799/42-1 10799/42-2	■ 30m以下の石炭・ 赤色粘・赤色粘	良	
495	B-2	SH141 北西区	漆器	高杯(漆器)	杯部	(14)	-	(3)	-	-	陶製ナデ、漆器	10799/13 10799/14	10799/13 10799/14	■ 30m以下の石炭・ 赤色粘・赤色粘	良好	スリ、漆痕 黒付、漆痕
496	B-2	SH141 北西区	漆器	杯	口縁部	-	-	(2)	-	-	ナデ	10799/42-1 10799/42-2	10799/42-1 10799/42-2	■ 30m以下の石炭・ 赤色粘・赤色粘	良	
497	B-2	SH141 黒内	土師器	甕	口縁部	19.3	-	(8)	-	-	陶製ナデ、コナ デ、マツ	10799/42-1 10799/42-2	10799/42-1 10799/42-2	■ 30m以下の石炭・ 赤色粘・赤色粘	良	137cm、207cm 黒底、黒土痕
498	B-2	SH141 黒内	弥生土器	複合口縁部	口縁部	(16)	-	(4)	-	-	コナデ、ナデ、 漆器	10799/32-1 10799/32-2	10799/32-1 10799/32-2	■ 30m以下の石炭・ 赤色粘・赤色粘	良	
499	B-2	SH141 (SH131) 黒ベ&A内	弥生土器	甕	底部	-	2.0	(2)	-	-	タタキ(ハク) ナデ	10799/42-1 10799/42-2	10799/42-1 10799/42-2	■ 30m以下の石炭・ 赤色粘・赤色粘	良	
500	B-2	SH148 P1	石製品	-	-	高さ	幅	厚さ	-	-	-	-	-	-	-	重量 390g
501	B-2	SH148 P2	石製品	台石	-	高さ	幅	厚さ	-	-	-	-	-	-	-	重量 2000g
502	B-2	SH147 P2	石製品	叩き石?	-	高さ	幅	厚さ	-	-	-	-	-	-	-	重量 290g

製品番号	調査区	出土遺構	埋蔵	遺物	形状	寸法			材質		色澤		胎土(石材)	焼成	備考
						口径	底径	高さ	内径(口内径)	内径(口外径)	内径	外径			
503	B-2	SH147 P6	弥生土層	甕	口縁部	(16.0)	-	(1.2)	ヨコナデ	3,998×2.0	2,998×1.0	ヨコナデ	黄 180以下石灰・長石・赤色粘土を含む	良好	
504	B-2	SH147 P8	土師層	鉢	口縁部	-	-	(2.0)	ナデ, マメツ	3,997×4.0	2,997×2.0	ナデ, 凹方向のハク	黄 200以下の石灰・長石を含む	良好	
505	B-2	SH147 P9	弥生土層?	鉢	口縁部	(8.0)	-	(3.0)	指原庄, マメツ	3,998×4.0	2,998×4.0	マメツ	黄 180以下の石灰・長石を含む	良好	
506	B-2	SH147 P10	弥生土層	製塩土器	底部	-	-	(4.0)	製煉	3,996×4.0	3,996×4.0	マメツ, 指原庄	黄 200以下の石灰・長石を含む	良好	
507	B-2	SH147 P13	漆器	杯蓋	口縁部	-	-	(1.7)	指原庄ナデ	3,973×1.0	-	指原庄ナデ	黄 200以下の石灰・長石を含む	良好	
508	B-2	SH147 西側一段下付	弥生土層	甕	口縁部	(16.0)	-	(3.7)	マメツ	3,995×4.0	3,995×4.0	マメツ	黄 200以下の石灰・長石・赤色粘土を含む	良好	
509	B-2	SH148 西側一段下付	弥生土層	小型丸蓋甕	底部	-	-	(3.0)	マメツ	3,997×4.0	3,997×2.0	マメツ	黄 200以下の石灰・長石・赤色粘土を含む	良好	
510	B-2	SH147 北西区	土師土層	鉢	口縁部	-	-	(2.0)	マメツ	3,998×2.0	3,998×2.0	マメツ	黄 200以下の石灰・長石・赤色粘土を含む	良好	
511	B-2	SH147 北東区	弥生土層?	長頸甕	口縁部	-	-	(2.0)	ヨコナデ	3,995×4.0	3,995×4.0	ヨコナデ	黄 180以下の石灰・長石・赤色粘土を含む	良好	
512	B-2	SH147	石籍	板状石籍	-	長さ 5.6	幅 6.0	厚さ 2.3	-	-	-	-	-	ヤサカシ	重量 95kg
513	B-2	SH180 K1上層	弥生土層	甕	口縁部	-	-	(2.0)	指原庄ナデ, ナデ	3,998×4.0	3,998×2.0	ナデ	黄 180以下の石灰・長石・赤色粘土を含む	良好型	
514	B-2	SH180 北東区	石製品	-	-	長さ 12.2	幅 7.4	4.2	-	-	-	-	-	砂岩	胎土含有量 30%
515	B-2	SH180 北東区	弥生土層	甕	口縁部	-	-	(2.0)	ヨコナデ	3,998×2.0	3,998×2.0	ナデ	黄 200以下の石灰・長石・赤色粘土を含む	良好	
516	B-2	SH180 北東区	弥生土層	鉢	口縁部	(17.4)	-	(6.4)	凹方向ナデ, ナデ, ハク	3,996×4.0	3,996×4.0	ナデ	黄 200以下の石灰・長石を含む	良好	
517	B-2	SH180 南東下層(裏土層)	弥生土層	甕	底部	-	-	(3.0)	ナデ, ハク	3,997×3.0	3,997×4.0	ナデ, 凹ナデ	黄 200以下の石灰・長石を含む	良好	内面 工痕跡あり
518	B-2	SH181 P2	弥生土層?	甕?	口縁部	-	-	(0.6)	ナデ	3,998×4.0	3,998×4.0	ナデ	黄 180以下の石灰・長石を含む	良好型	
519	B-2	SH181 ベルト内	弥生土層	甕	口縁部	(14.4)	-	(8.3)	凹ナデ, ナデ	3,998×4.0	3,998×4.0	凹ナデ, ナデ	黄 180以下の石灰・長石・赤色粘土を含む	良好	
520	B-2	SH181 ベルト内	弥生土層	甕	口縁部	-	-	(4.0)	ヨコナデ, マメツ	3,998×4.0	3,998×2.0	マメツ	黄 200以下の石灰・長石を含む	良好	
521	B-2	SH181 ベルト内	弥生土層	甕	口縁部	-	-	(1.0)	ナデ	3,998×2.0	3,998×2.0	ナデ	黄 180以下の石灰・長石・赤色粘土を含む	良好	
522	B-2	SH181 南東区	弥生土層	高杯	口縁部	-	-	(2.0)	ヨコナデ	3,998×4.0	3,998×4.0	ヨコナデ	黄 200以下の石灰・長石・赤色粘土を含む	良好	
523	B-2	SH181 P1	式土器層	高杯	杯底	23.8	-	(0.2)	ナデ	3,998×4.0	3,998×4.0	ナデ	黄 200以下の石灰・長石を含む	良好	底し込み式
524	B-2	SH174	漆器	不備	底部	-	-	(3.0)	凹ナデ後ナデ	3,973×1.0	3,973×1.0	ナデ	黄 200以下の石灰を含む	良好	
525	B-2	SK125(SH115)	土師層	口縁部へ体部	口縁部	(15.0)	-	(4.0)	ヨコナデ, ナデ	3,998×1.0	3,998×1.0	ナデ	黄 180以下の石灰・長石・赤色粘土を含む	良好	底面有
526	B-2	SK125(SH115)	弥生土層	鉢	口縁部	(13.0)	-	(3.7)	ナデ	3,997×2.0	3,997×2.0	ナデ	黄 200以下の石灰・長石・赤色粘土を含む	良好型	
527	B-2	SK126	弥生土層	甕	口縁部	-	-	(1.0)	マメツ→凹ナデ	3,998×4.0	3,998×4.0	マメツ	黄 180以下の石灰・長石・赤色粘土を含む	良好	
528	B-2	SK126	式土器層	小型丸蓋甕	底部	-	-	(3.7)	ナデ	3,997×4.0	3,997×4.0	ナデ	黄 180以下の石灰・長石・赤色粘土を含む	良好	
529	B-2	SK128	弥生土層	甕	底部	つまみ(25)	-	(2.1)	ナデ, マメツ	3,997×4.0	3,997×2.0	ハク	黄 150以下石灰・長石・赤色粘土を含む	良好	内面 底面有
530	B-2	SP129(SH115)	石籍	スクレイパー	-	長さ 17.2	幅 7.5	厚さ 3.0	-	-	-	-	-	安山岩	重量 350g
531	B-2	SP144	弥生土層	甕	口縁部へ体部	-	-	(3.0)	マメツ	3,998×4.0	3,998×4.0	マメツ	黄 200以下の石灰・長石を含む	良好	
532	B-2	SP148	漆器	甕	底部	-	-	(7.0)	窪みナデ	3,998×4.0	3,998×4.0	窪みナデ	黄 200以下の石灰・長石・赤色粘土を含む	良好	
533	B-2	SP178	弥生土層	高杯	杯底	(19.0)	-	(2.0)	凹ナデ後ナデ	3,998×4.0	3,998×4.0	凹ナデ, ハク	黄 200以下の石灰・長石を含む	良好	
534	B-2	SP186	弥生土層	高杯	杯底	(15.2)	-	(3.0)	凹ナデ	3,998×4.0	3,998×4.0	凹ナデ	黄 200以下の石灰・長石を含む	良好	穿孔有
535	B-2	SP198	石製品	板状	底部	長さ 23.0	幅 12.5	厚さ 0.1	-	-	-	-	-	砂岩	重量 200g
536	B-2	SK182	弥生土層	不備	底部	-	-	(1.0)	マメツ	3,997×4.0	3,997×2.0	マメツ	黄 180以下の石灰・長石・赤色粘土を含む	良好	
537	B-2	SK182	弥生土層	甕	底部	-	-	(1.7)	ハク後ナデ, ハク, ナデ	3,998×4.0	3,998×4.0	ハク, マメツ	黄 180以下の石灰・長石・赤色粘土を含む	良好	
538	B-2	遺構検出群	式土器層	鉢?	口縁部	(9.4)	-	(4.0)	ナデ	3,997×2.0	3,998×2.0	指原庄ナデ	黄 200以下の石灰・長石を含む	良好	
539	工事立会	SH1001	弥生土層	甕?	口縁部	-	-	(2.0)	ナデ	3,998×4.0	3,998×4.0	指原庄, ナデ	黄 200以下の石灰・長石・赤色粘土を含む	良好	
540	工事立会	SH1001	弥生土層	甕?	底部	-	-	(2.0)	マメツ	3,997×1.0	3,997×1.0	マメツ	黄 200以下の石灰・長石を含む	良好	
541	工事立会	SH1001	石籍	石籍	-	長さ 2.1	幅 1.4	0.4	-	-	-	-	-	ヤサカシ	重量 0.5g
542	工事立会	SH1003 結核	弥生土層	甕	底部	-	-	(0.6)	ハク	3,994×1.0	3,994×1.0	マメツ	黄 200以下の石灰・長石・赤色粘土を含む	良好	内面 底面有
543	工事立会	SH1003	弥生土層	甕	底部	-	-	(1.0)	マメツ	3,998×2.0	3,998×2.0	マメツ	黄 200以下の石灰・長石・赤色粘土を含む	良好	
544	工事立会	SH1003	弥生土層	甕	底部	-	-	(0.6)	ナデ	3,997×4.0	3,997×2.0	ナデ	黄 200以下の石灰・長石・赤色粘土を含む	良好	
545	工事立会	SH1003	弥生土層	甕	口縁部	(13.0)	-	(1.0)	ヨコナデ	3,997×4.0	3,997×2.0	ヨコナデ	黄 200以下の石灰・長石を含む	良好	
546	工事立会	SH1003	弥生土層	甕	底部	-	-	(0.1)	凹ナデ	3,997×4.0	3,997×1.0	ナデ, ナデ後ナデ	黄 150以下石灰・長石・赤色粘土・小粒鉄質土を含む	良好	
547	工事立会	SH1003	弥生土層	製塩土器	口縁部	(19.1)	-	(0.7)	窪みナデ	3,998×2.0	3,998×2.0	凹ナデ	黄 200以下の石灰・長石・赤色粘土を含む	良好	
548	工事立会	SD1004	土師土層	不備	口縁部	-	-	(4.0)	マメツ	3,998×2.0	3,997×2.0	マメツ	黄 200以下の石灰・長石を含む	良好	
549	工事立会	SD1004	土師土層	甕	口縁部	-	-	(4.7)	ヨコナデ, 指原庄ナデ	3,997×1.0	3,997×1.0	ヨコナデ, 指原庄ナデ	黄 150以下石灰・長石・赤色粘土を含む	良好	内面 底面有, 底面有
550	工事立会	SD1004	陶器	鉢	底部	-	-	(11.0)	凹ナデ	3,997×2.0	3,997×2.0	凹ナデ	黄 150以下石灰・長石・赤色粘土を含む	良好	

報告書 番号	調査区	出土遺構	種類	器種	部位	法量			質量			胎土(石材)	検定	備考			
						口径	高さ	重量	外径(口内径)	内径(口内径)	外径(口内径)				内径		
501	工事立倉	SD1004	陶器	甕	口縁部	-	(10.5)	(4.0)	(3.4)	鉄粒、塵埃	鉄粒	鉄粒	-	樹	良好	灰漬	
502	工事立倉	SD1005	土師器	甕	口縁部	-	-	(1.5)	鉄粒ナデ、マメツ	鉄粒ナデ、マメツ	SY98-98焼 青	SY98-98焼 青	-	樹	20cm以下の石蓋・ 瓦片・黒色粘土片付	良好	
503	工事立倉	SK1009	土師器	不明	胴部	-	-	(2.3)	ハク	鉄粒ナデ、マメツ	SY98-98焼 青	SY98-98焼 青	-	樹	20cm以下の石蓋・ 瓦片・黒色粘土片付・黒 色粘土片付	良好	
504	工事立倉	遺構様出納	灰土土器	甕	口縁部	(11.0)	-	(4.1)	鉄粒ナデ、マメツ	鉄粒ナデ、マメツ	SY98-98焼 青	SY98-98焼 青	-	樹	20cm以下の石蓋・ 瓦片・黒色粘土片付・黒 色粘土片付	良好	
505	工事立倉	遺構様出納	石製品	-	-	長さ 6.9	幅 3.7	厚さ 3.4	-	-	-	-	-	滑石質	-	重量 100g	

鉄器観察表

報告書番号	調査区	出土遺構名	種類	種別	法量				備考
					長さ(cm)	径(cm)	厚さ(cm)	重量(g)	
M-1	A-1	SD1004	鉄製品	火打金	2.8	6.0		17.5	
M-2	A-1	SK1023	鉄製品	鏝	4.0	1.3		3.4	
M-3	A-1	SK1040	鉄製品	不明	2.6	0.7		1.3	
M-4	A-1	SP1034	鉄製品	丸釘	4.9	0.8	0.9	2.9	
M-5	B-1	SD1002	鉄製品	丸釘	4.2	0.4	0.7	1.7	
M-6	B-1	SD1007	鉄製品	縄状金具	4.4	1.2	0.6	5.7	
M-7	B-1	SK1022	鉄製品	-	-	-	-	23.3	
M-8	B-1	SB1016-P1	鉄製品	鏝	3.8	1.9	0.7	7.1	有線系定角型式
M-9	B-1	SP1055	鉄製品	釘	-	-	-	-	
M-10	B-2	SH1141・1140型ベルト	鉄製品	小型工具	2.3	2.3	6.0	4.3	
M-11	B-2	SH1146	鉄製品	鏝	-	-	-	1.8	

写真図版





A-1 調査時西側調査時全景



A-1 調査時東側調査時全景



A 調査区北側電源開断面



A-1SE1001 完形状況



A-1SE1001 構築状況断面状況



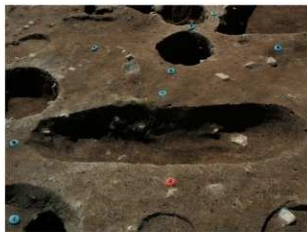
A-1SE1001 断面状況



A-1SK1004 完掘状況



A-1SK1006 完掘状況



A-1SK1013 完掘状況



A-1SK1015 完麗狀況



A-1SK1017 断面狀況



A-1SK1023 遺物出土狀況



A-1SK1035 完形状況



A-1SK1039 遺物出土状況



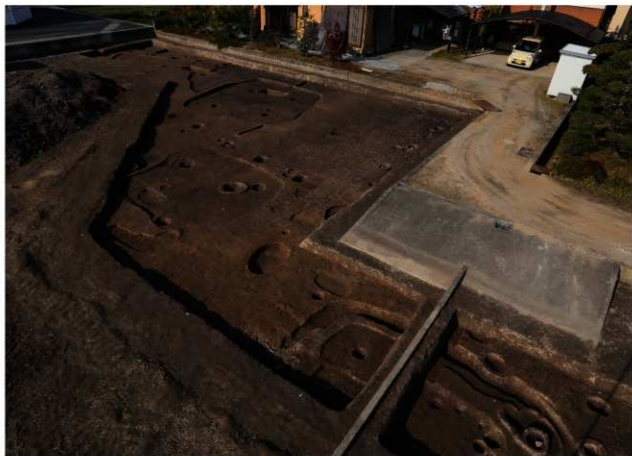
A-1SK1041 断面状況



A-1SX1001 瓦出土状況



A-1SX1001 断面状況



B-1 調査時全景西側



B-1 調査時全景東側



B-1 調査区西壁土層断面



B-1SH1034 東側完掘状況



B-1SH1050 検出状況



B-1SH1050 遺物出土状況



B-1SH1050 炉跡断面状況



B-1SH1070 断面状況



B-1SH1070 周壁溝内柱穴



B-1SH1070 断面状況



B-1SA1074P3 完掘状況



B-2SH1100 断面状況



B-2 調査時全景西側



B-2 調査時全景東側



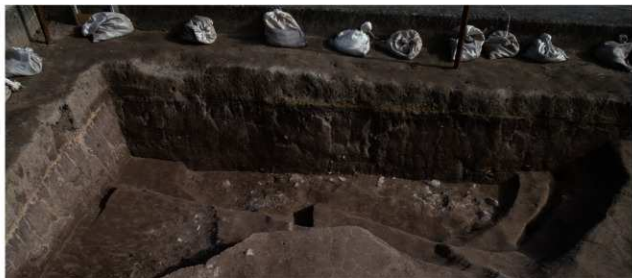
B-2SH1100 遺物出土状況



B-2SH1121 遺物出土状況



B-2SH1121 断面状況



B-2SH1130・SX1162 完掘状況



B-2SH1140・SH1141
床面検出状況



B-2SH1140 遺物出土状況



B-2SH1141 カマ下
遺物出土状況



B-2SH1140 中央土坑検出



B-2SH1141 カマド断面



B-2SH1141 遺物出土状況



B-2SH1146P2 完掘状況



B-2SH1147P2 完掘状況



B-2SH1145P3 検出状況



B-2SH1147P3 根石確認状況



B-2SH1147P3 完掘状況



SH1147・SH1146 完掘状況



B-2SH1145P1 根石検出状況



B-1SK1022 完掘状況



B-1SP1078 遺物出土状況



B-2SB1202-SP1171 完掘状況



A-1SX1001 出土近代瓦



A-1SX1003 · 1004
出土陶磁器



弥生土器甕・壺集合写真



弥生土器甕①



弥生土器甕②



弥生土器甕③



弥生土器甕④



弥生土器甕⑤



弥生土器甕⑥



弥生土器鉢・手捏わ土器集合写真



弥生土器鉢①



弥生土器鉢②



弥生土器鉢③



弥生土器鉢④



弥生土器鉢⑤



弥生土器鉢⑥



弥生土器鉢⑦



弥生土器鉢⑧



弥生土器鉢⑨



弥生土器鉢⑩



弥生土器高杯①



弥生土器壺・高杯集合写真



弥生土器高杯②



古式土師器二重口縁壺



弥生土器吉備系甕



弥生土器手捏ね土器



石製品集合写真①



石製品集合写真②



石製品①



石臼



スクレイパー



磨製石斧



叩き石①



叩き石②



叩き石③



叩き石④



叩き石⑤



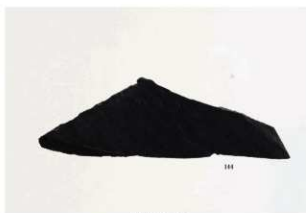
叩き石⑥



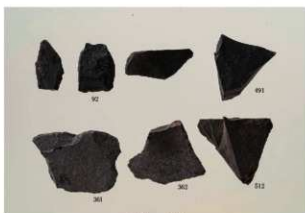
すり石①



すり石②



大型石庖丁



石鏃・石核



出土粘土塊



丸瓦凸面



丸瓦凹面



A-1SX1001 軒平瓦①



A-1SX1001 軒平瓦②



A-1SX1001 軒平瓦③



A-1SX1001 軒平瓦④



A-1SX1003 軒平瓦⑤



A-1SX1003 軒平瓦⑥



A-1SX1001 軒棧瓦①



A-1SX1001 軒棧瓦②



A-1SX1001 軒棧瓦③



A-1SX1001 軒丸瓦①



A-1SX1003 軒丸瓦②



A-1SX1001 文字瓦「前田」



A-1SX1001 文字瓦「林善」①



A-1SX1001 文字瓦「林善」②



A-1SX1001 文字瓦「宮」



A-1 陶器印字「岐 346」



古代末～中世期の土器



緑釉陶器



A-1SX1001 寛永通宝?



A-1SX1001 出土硯



A-1SX1001 金属玩具



A-2Sb2001 出土人骨

報告書抄録

ふりがな	はやしむねたかいせき							
書名	林宗高遺跡（第4次調査）							
副書名	高松市立林小学校校舎増築事業に伴う発掘調査報告書							
巻次								
シリーズ名	高松市埋蔵文化財調査報告							
シリーズ番号	第199集							
編著者名	香川 将慶							
編集機関	高松市教育委員会							
所在地	〒760-8571 香川県高松市番町一丁目8番15号 TEL087-839-2660							
発行年月日	西暦2019年3月18日							
ふりがな 所収遺跡名	ふりがな 所在地	コード 市町村 遺跡番号		北緯 ° ' "	東経 ° ' "	発掘期間	発掘 面積	発掘 原因
はやしむねたかいせき 林宗高遺跡	かほけけん 香川県 たかまつし 高松市 はやしちよう 林町	37201		34° 40' 15"	134° 44' 44"	2016・8・1～ 10・7 2016・11・14 ～2017・1・27 2017・4・5～ 7・27・	2750 m ²	校舎 建設工事
所収遺跡名	種別	主な時代		主な遺構		主な遺物		特記事項
林宗高遺跡	集落跡	弥生時代後期後半～古 墳時代初頭		竪穴建物跡、横列、 土坑、溝、ピット		弥生土器、古式土師器、石器		香川県内3例 目の特殊器台 の出土
		古墳時代中期		竪穴建物跡		須恵器、土師器		
		中世		土坑、溝、ピット		土師質土器、須恵器、土師器、 緑釉陶器		
		近代		井戸跡、ピット、 性格不明遺構		陶磁器、瓦類		
要約	<p>事業地の東側である B 調査区で弥生時代後期後半～古墳時代初頭、古墳時代中期の竪穴建物跡を確認した。事業地の西側である A 調査区も弥生時代後期頃の弥生土器を多数出土した。その中でも香川県で 3 例目の特殊器台や吉備系の弥生土器が出土したことから吉備地方と関わりが窺える。</p> <p>A 区では近代の瓦類や陶磁器が多数出土し、現在の林小学校創設時に関わる遺物と考えられる。</p>							

高松市立林小学校校舎建設事業に伴う埋蔵文化財発掘調査報告書

林宗高遺跡（第4次調査）

平成31年3月18日

編集 高松市教育委員会
高松市番町一丁目8番15号
発行 高松市教育委員会
印刷 藤田印刷（株）