



1. 平成 27 年度調査区完掘状況



2. 平成 28 年度調査区完掘状況

調査終了状況 (1)



1. 平成 29 年度調査区完掘状況 (104ライン以西)



2. 平成 29 年度調査区完掘状況 (104ライン以东)

調査終了状況 (2)



1. 立会地区工事状況

2. 包含層残存状況



3. 遺構検出状況



4. TP-01 土層断面



5. TP-02 土層断面



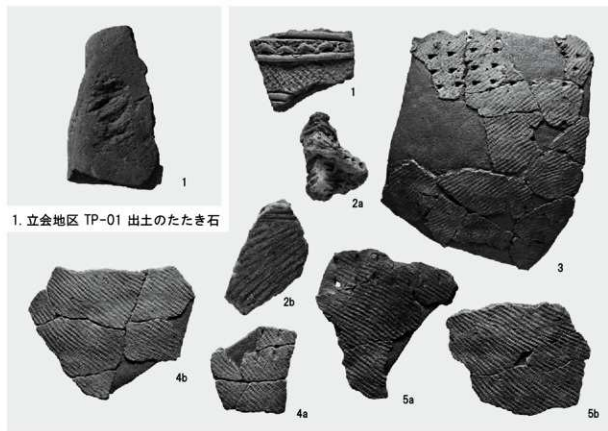
6. TP-03 土層断面



7. Tピット完掘状況



8. 遺物回収作業



1. 立会地区 TP-01 出土のたたき石

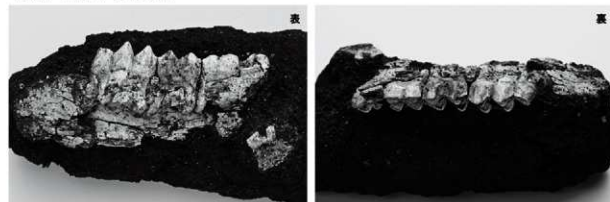
2. 立会地区 包含層出土の土器



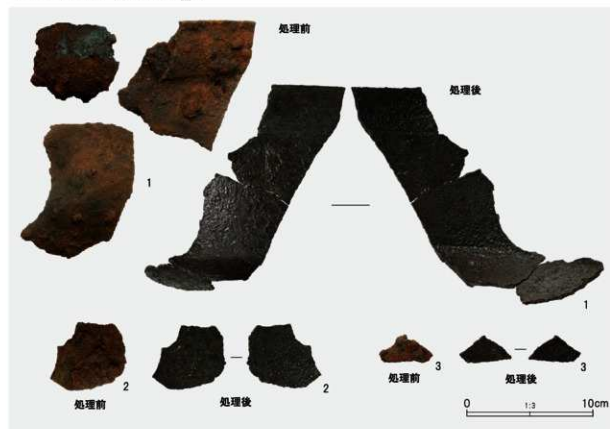
3. 立会地区 包含層出土の石器



1. III H-1 HBB-1 出土の刀子



2. III H-1 HBB-1 出土のシカ歯 2



3. III H-2 出土の鉄銅片

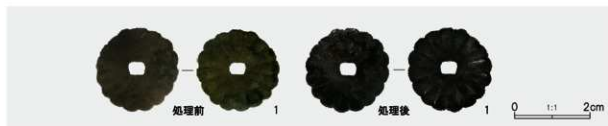


1. III H-2 出土の遺物

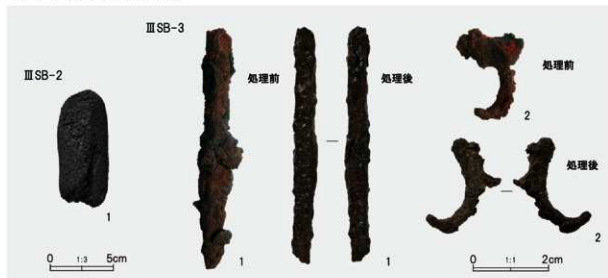




1. III H-2 HSB-1 出土の礫



2. III F-7 付近出土の飾り金具



3. III SB 出土の遺物



1. III SB-1 出土の礫



2. III SB-2 出土の礫



1. III SB-3 出土の礫



2. III層包含層出土の土器



1. VH-1 出土の土器

2. VH-1 出土の石皿



3. VH-1 出土の石器



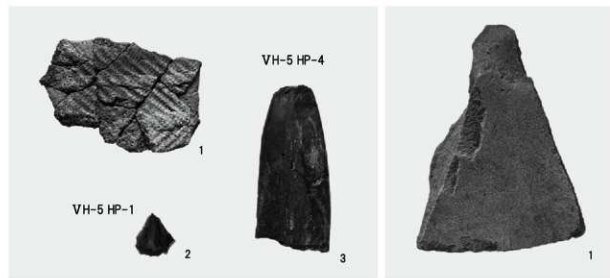
4. VH-2 HP-2 出土の石斧

5. VH-3 出土の遺物



6. VH-4 出土の遺物

7. VH-4 出土の石皿



1. VH-5 出土の遺物

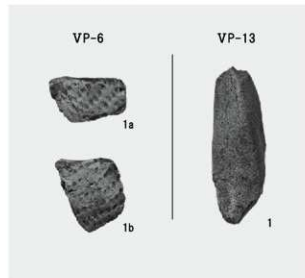
2. VH-6 出土の砥石



3. VP-1 出土の石皿



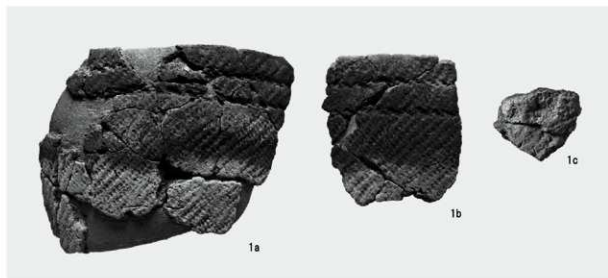
4. VP-2 出土の台石



5. VP-6・13 出土の遺物



6. VP-19 出土の石皿



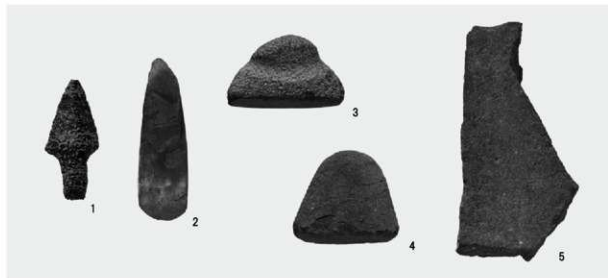
1. VP-22 出土の土器



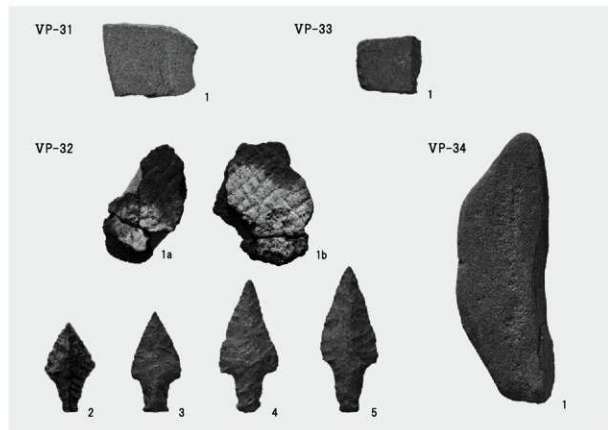
2. VP-22 出土の石皿



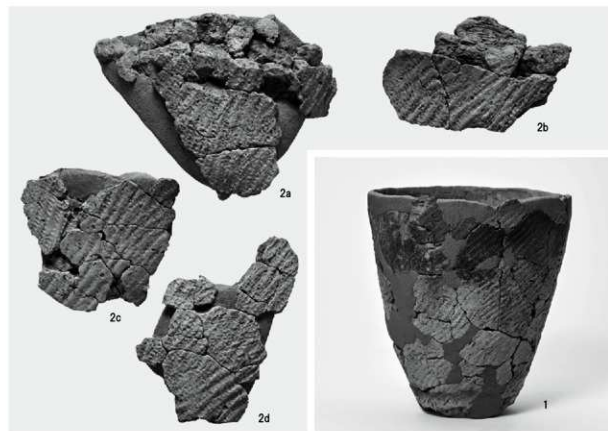
3. VP-30 出土の石皿



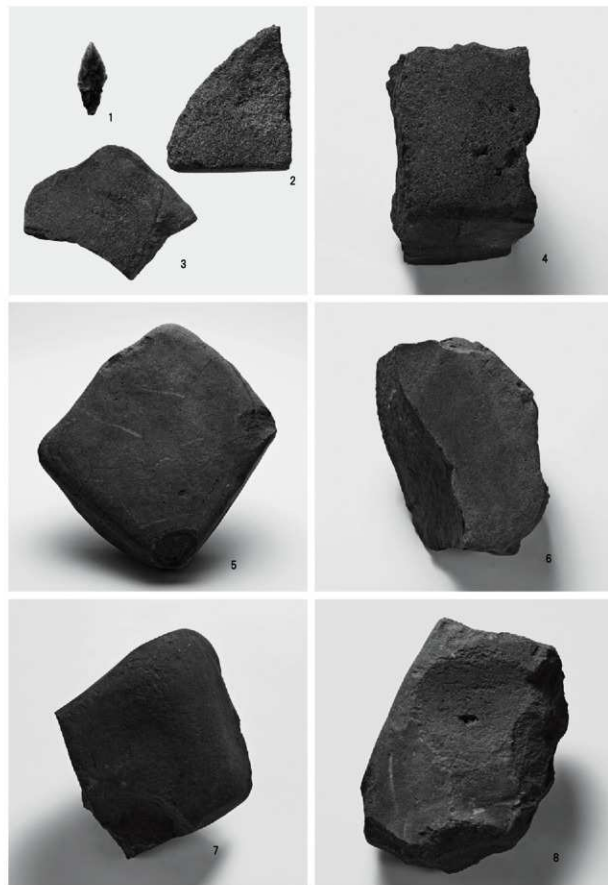
4. VP-30 出土の石器



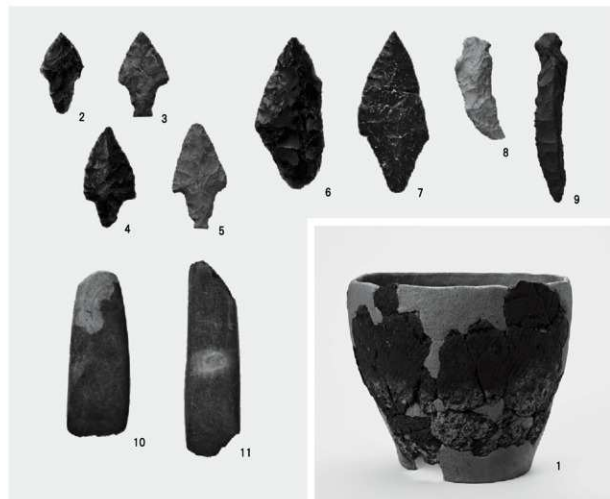
1. VP-31~34 出土の遺物



2. VPB-1 出土の土器

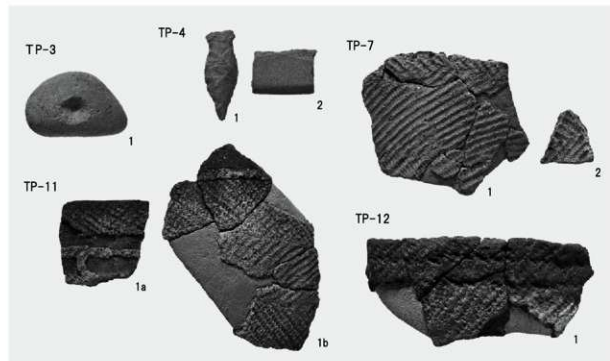


1. VSB-1 出土の石器

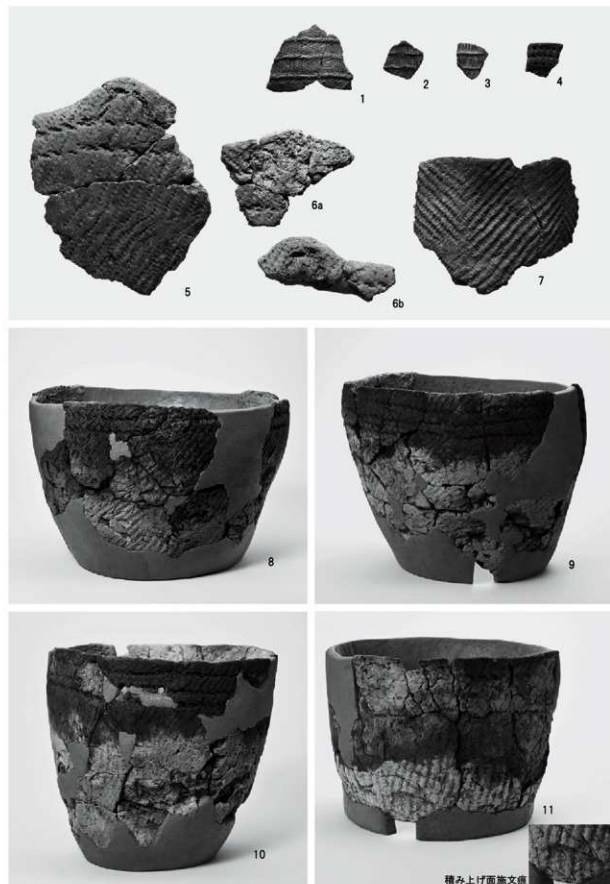


1. VBB-1 出土の石器

2. VBB-1 出土の土器



3. TP 出土の遺物



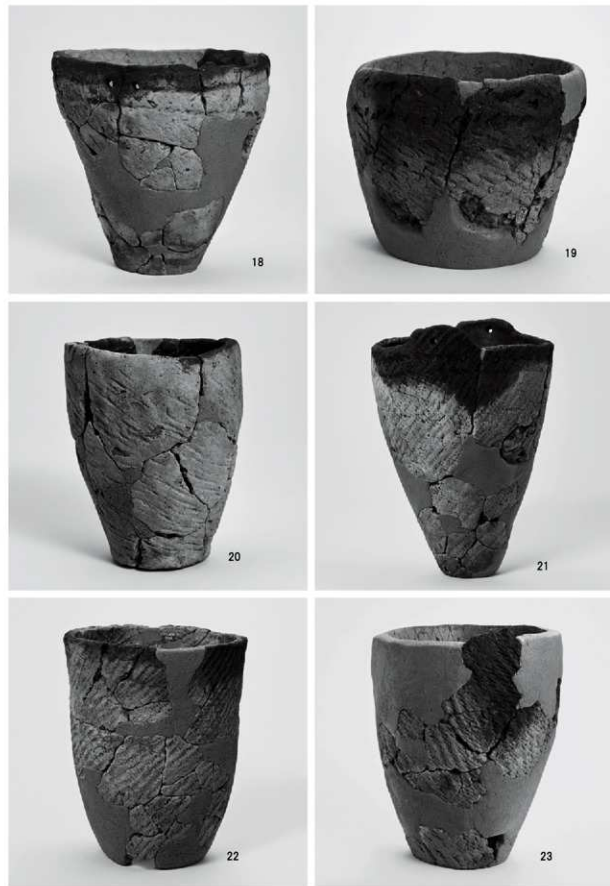
1. V層包含層出土の土器 (1)

積み上げ面施文痕

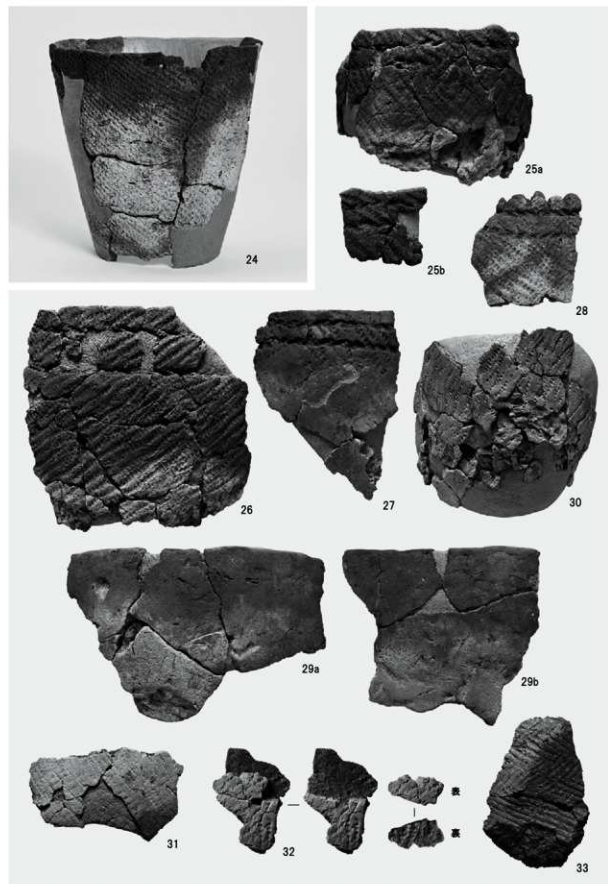




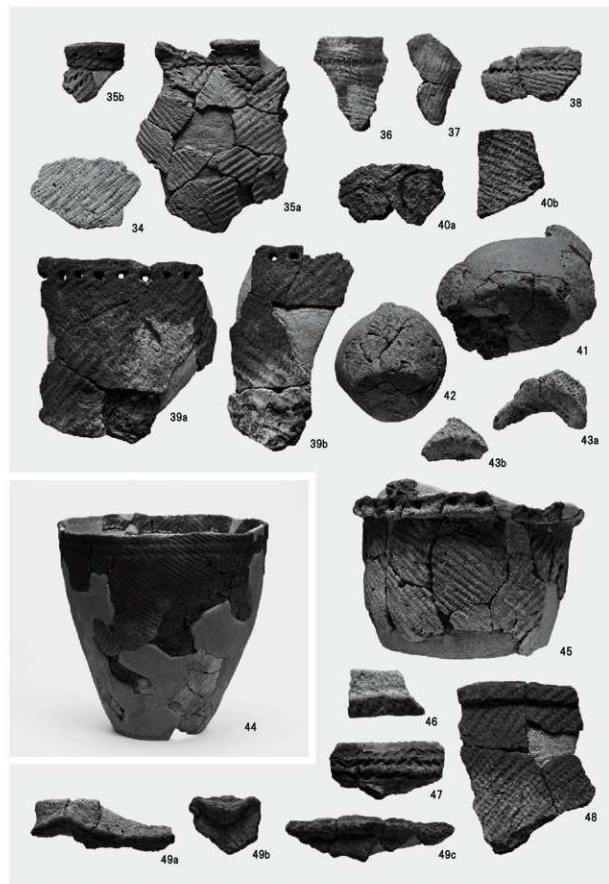
1. V層包含層出土の土器 (2)



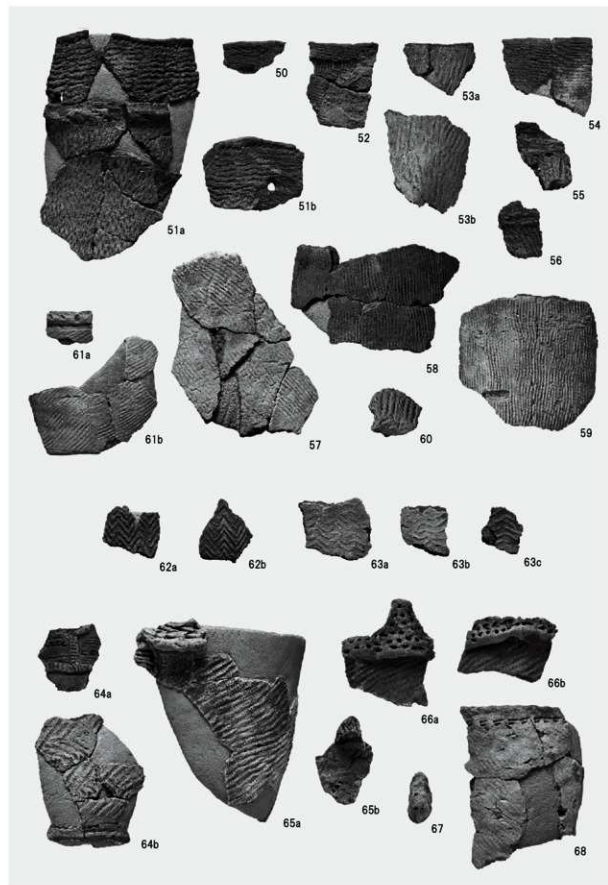
1. V層包含層出土の土器 (3)



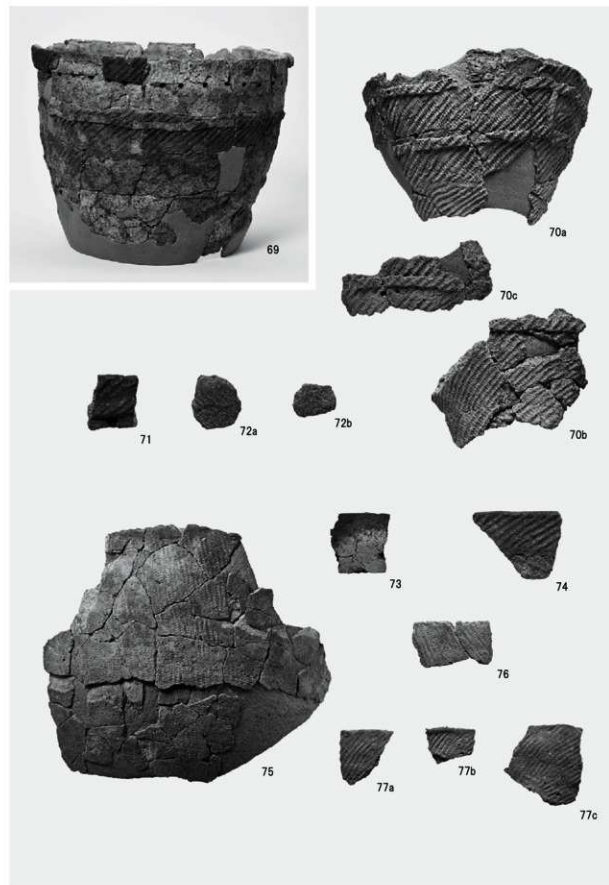
1. V層包含層出土の土器 (4)



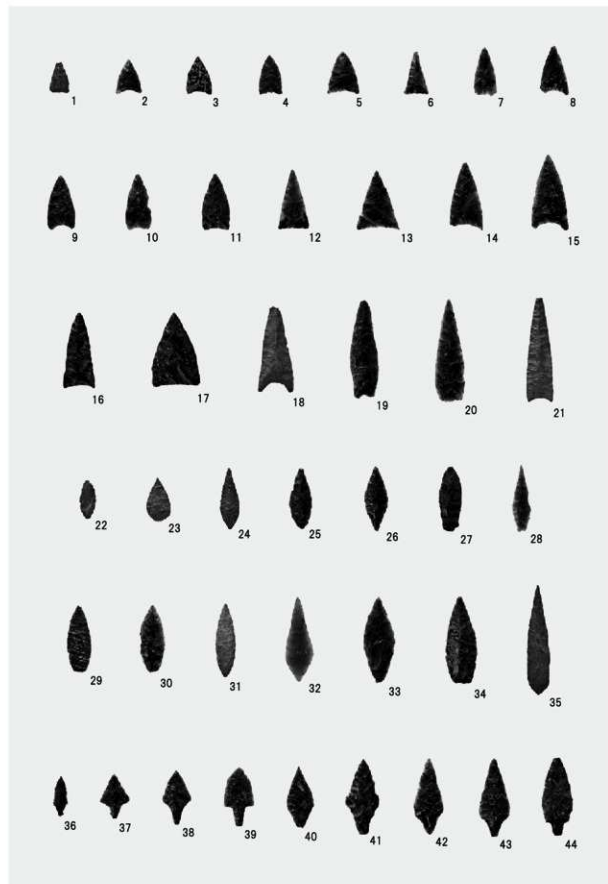
1. V層包含層出土の土器 (5)



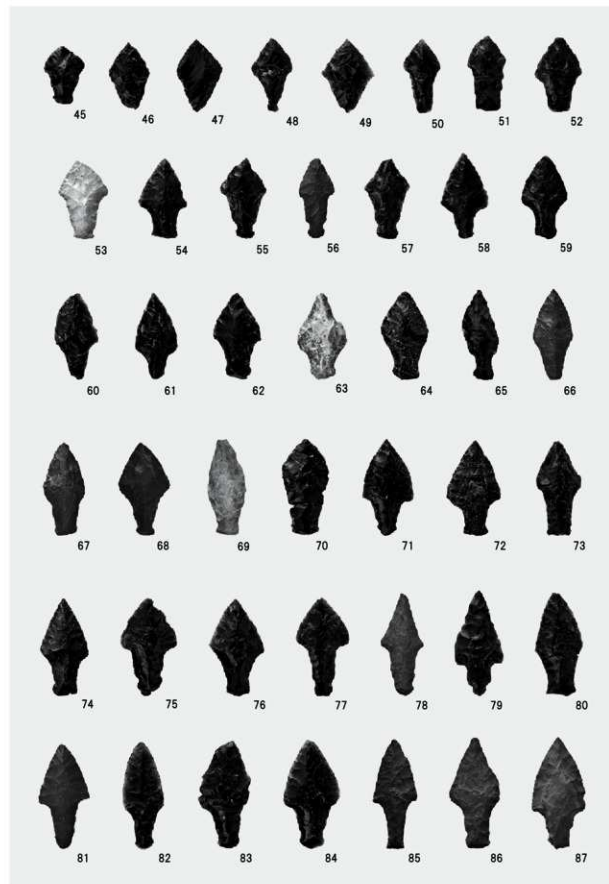
1. V層包含層出土の土器 (6)



1. V層包含層出土の土器 (7)

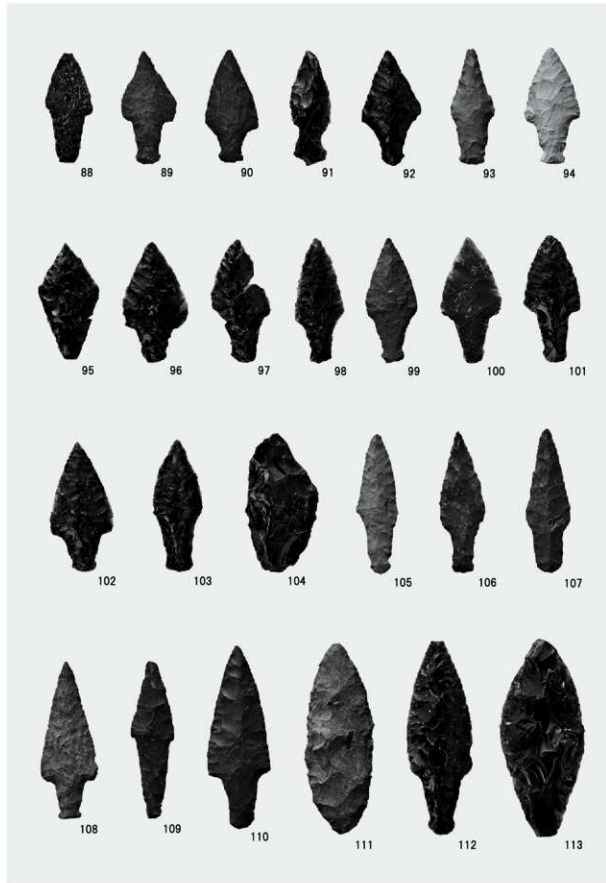


1. V層包含層出土の石鏃

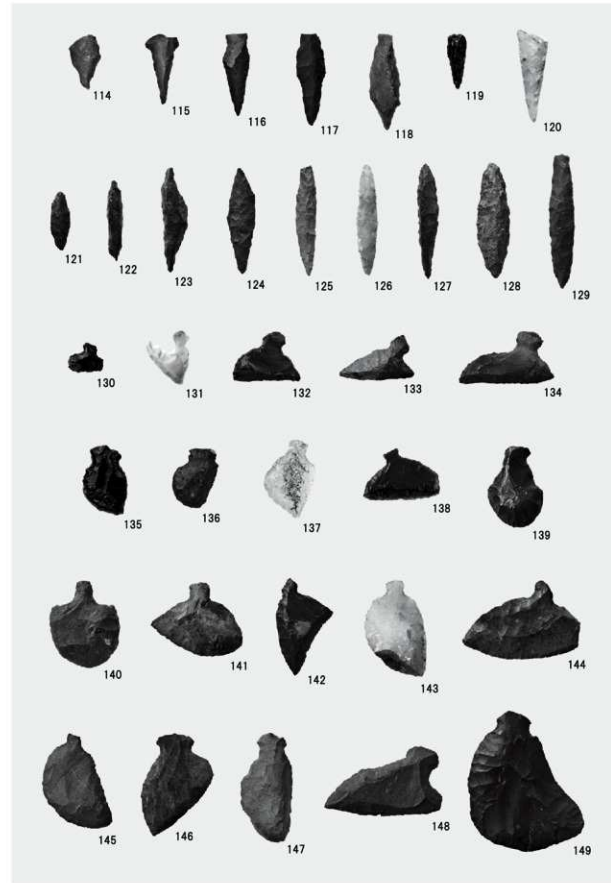


1. V層包含層出土の石鏃 (1)

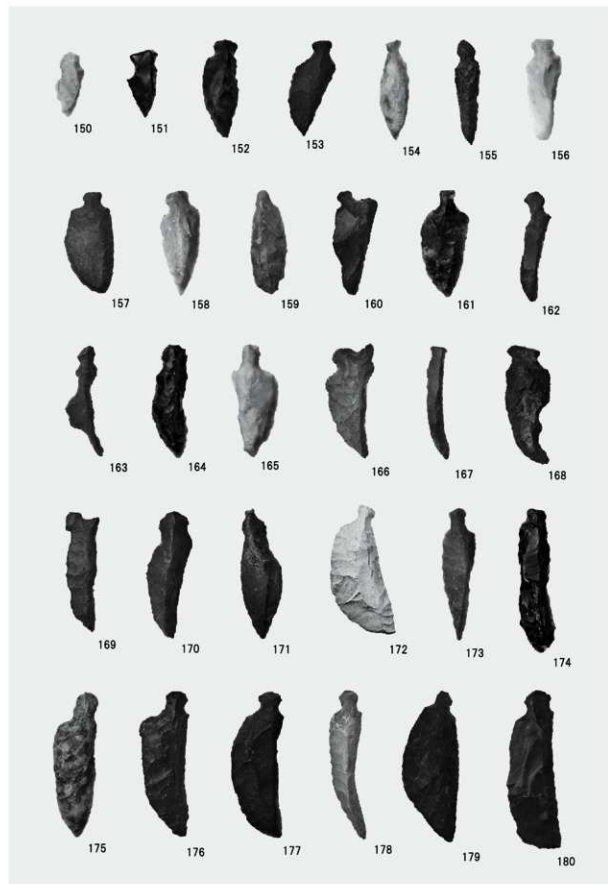




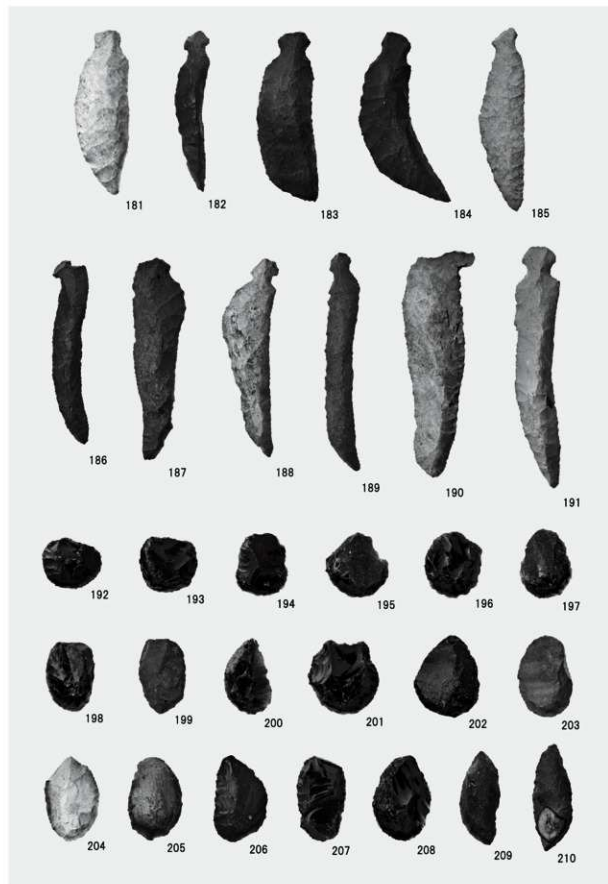
1. V層包含層出土の石槍 (2)



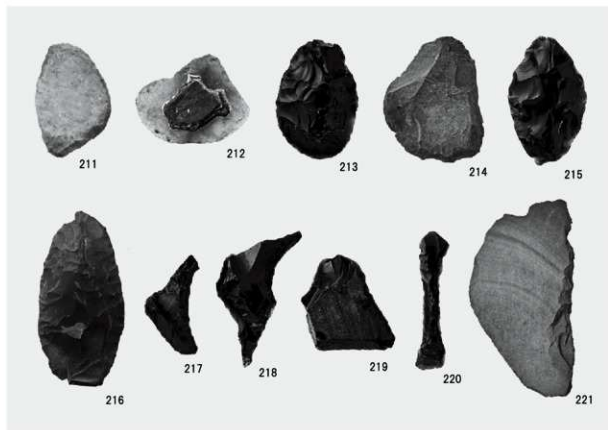
1. V層包含層出土の石鏃・つまみ付きナイフ (1)



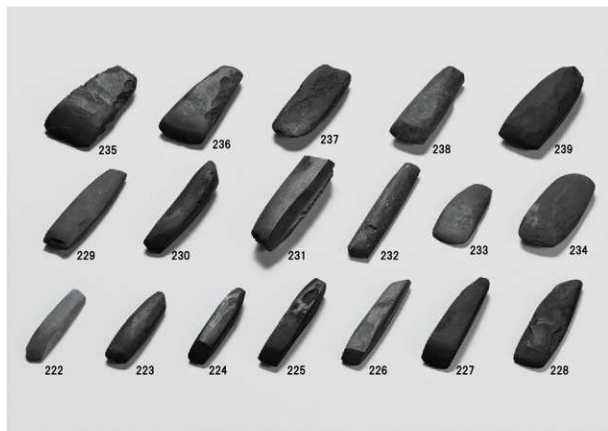
1. V層包含層出土のつまみ付きナイフ (2)



1. V層包含層出土のつまみ付きナイフ (3)・スクレイパー (1)



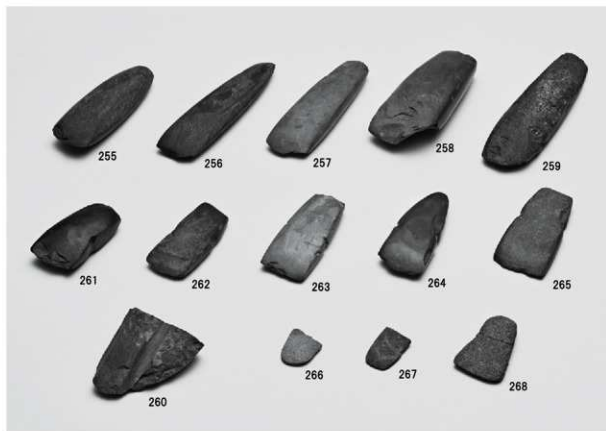
1. V層包含層出土のスクレイパー (2)



2. V層包含層出土の石斧 (1)



1. V層包含層出土の石斧 (2)



2. V層包含層出土の石斧 (3)



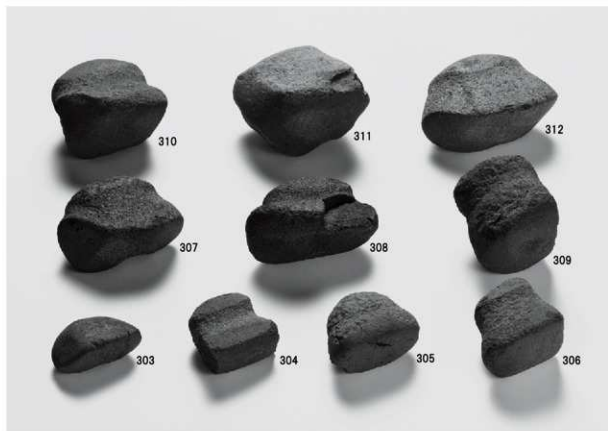
1. V層包含層出土のたき石 (1)



2. V層包含層出土のたき石 (2)

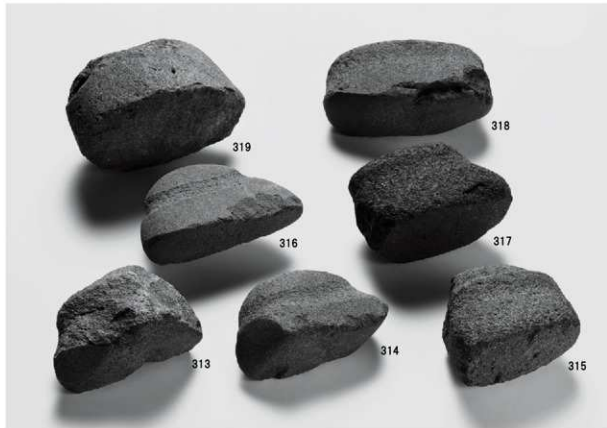


1. V層包含層出土のたき石 (3)



2. V層包含層出土の北海道式石冠 (1)

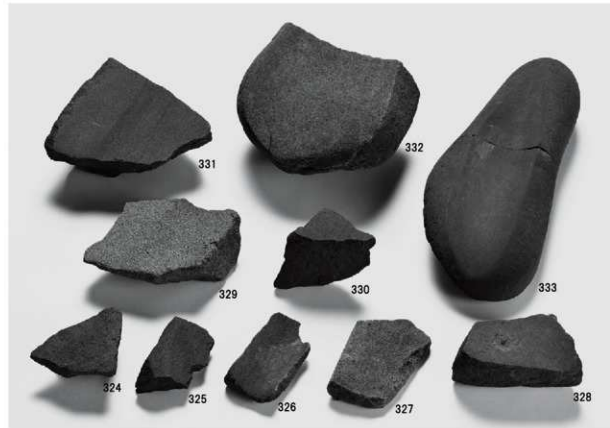




1. V層包含層出土の北海道式石冠 (2)



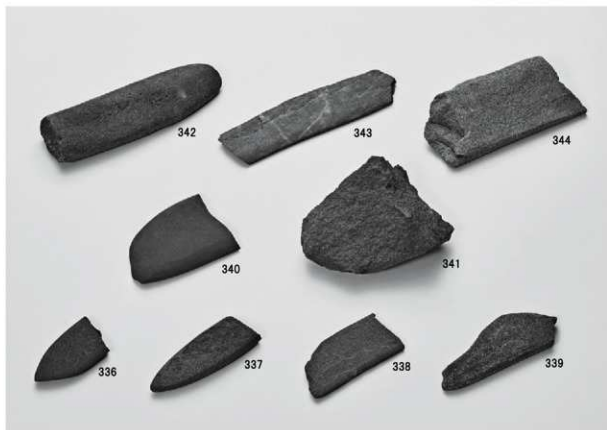
2. V層包含層出土の北海道式石冠 (3)



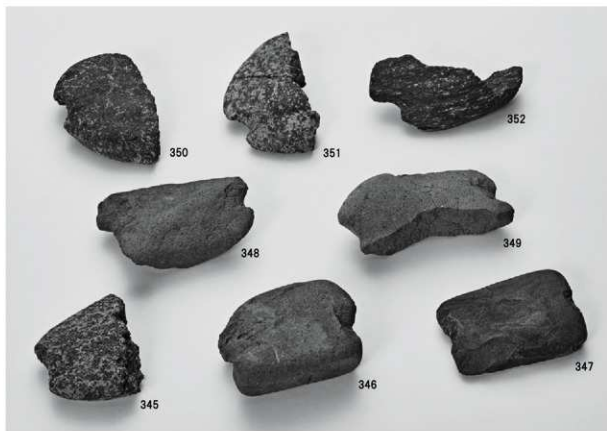
1. V層包含層出土の砥石 (1)



2. V層包含層出土の砥石 (2)



1. V層包含層出土の石鏃



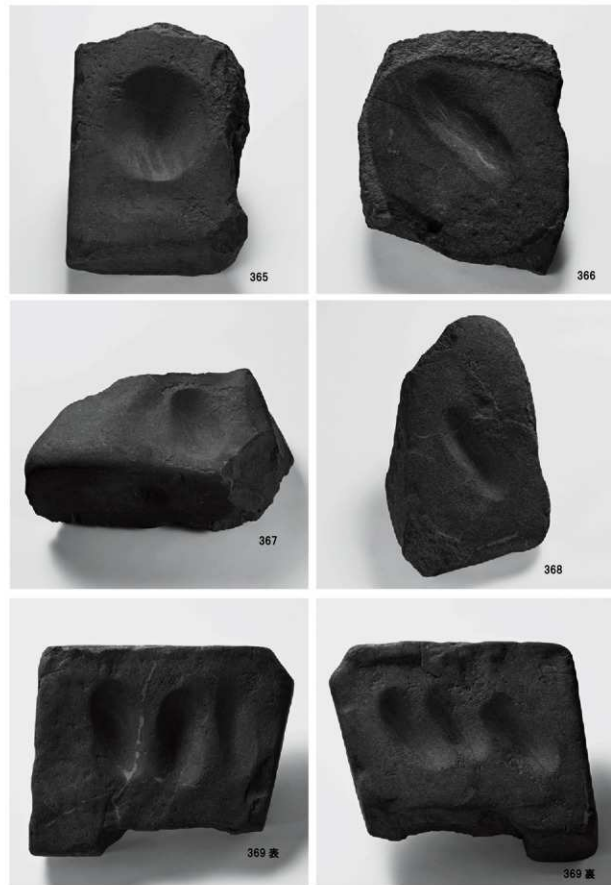
2. V層包含層出土の石錘



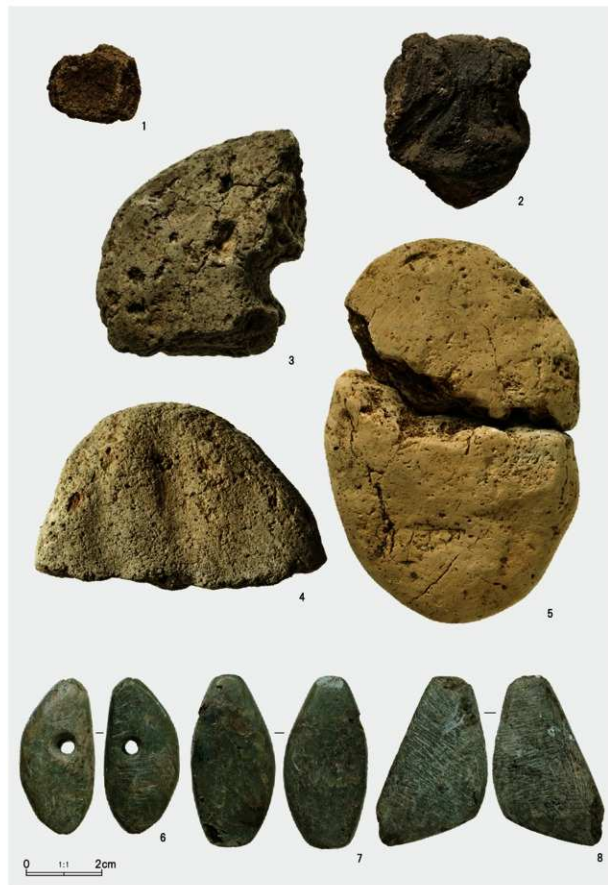
1. V層包含層出土の石皿 (1)



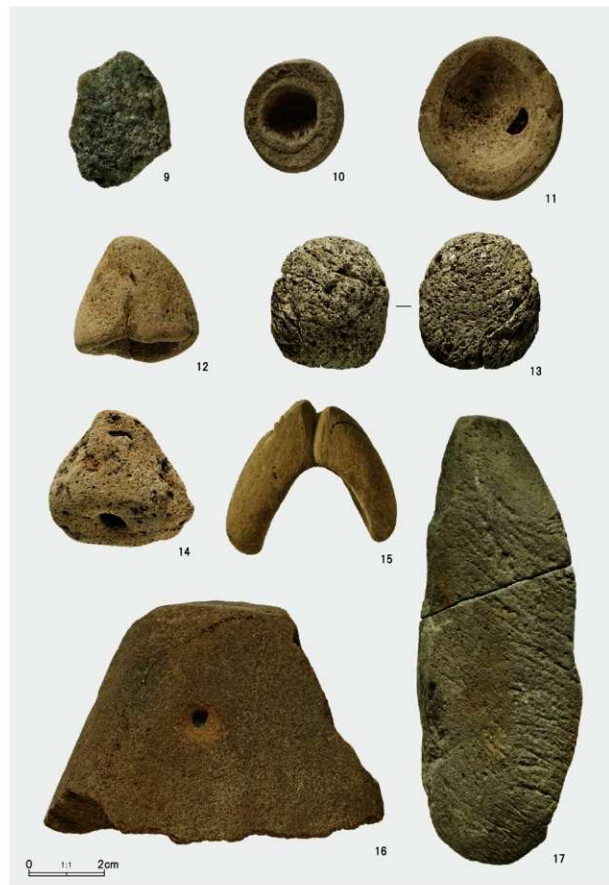
1. V層包含層出土の石皿 (2)



1. V層包含層出土の石皿 (3)



1. V層包含層出土の土製品・粘土塊・石製品 (1)



1. V層包含層出土の石製品 (2)



## 報告書抄録

ふりがな	あつまちよう あっぱろにいせき							
書名	厚真町 厚観2遺跡							
副書名	勇払東部（二期）地区厚観導水路工事用地内埋蔵文化財発掘調査報告書							
シリーズ名	（公財）北海道埋蔵文化財センター調査報告書（北埋調報）							
シリーズ番号	第357集							
編著者名	村田 大・新家水奈・立田 理							
編集機関	公益財団法人 北海道埋蔵文化財センター（http://www.domaibun.or.jp）							
所在地	〒069-0832 北海道江別市西野観 685 番地 1 TEL (011) 386-3231 FAX (011) 386-3238 E-mail mail@domaibun.or.jp ホームページ http://www.domaibun.or.jp							
発行年月日	平成31（西暦2019）年3月25日							
ふりがな 所収遺跡	ふりがな 所在地	コード		北緯	東経	調査期間	調査面積	調査原因
		市町村	遺跡番号	(N9)				
あつちよう 厚観2遺跡	あつちよう 厚観2遺跡 北海道勇払郡 厚真町字観内 487-1外	01371	(J-13-) 88	42° 45' 52"	141° 59' 31"	20150803～ 20151029、 20160513～ 20160727、 20170511～ 20170830	4020㎡	厚観導水路 工事に伴う 事前調査
種 別	集落跡・捨て場・狩猟場							
主な時代	縄文時代前期後半、中期～後期、中世アイヌ文化期							
主な遺構	住居跡9軒、土坑33基、小土坑1基、焼土21か所、土器集中1か所、剥片集中3か所、 礫集中4か所、獣骨集中2か所、Tピット20基							
主な遺物	アイヌ文化期の棒状礫・金属製品・獣骨等、縄文時代前期後半の土器・石器等							
要 約								
<p>厚観2遺跡は、勇払郡厚真町の市街地から北東へ約10km、二級河川の厚真川上流部左岸、キウキチ沢川との合流点の河岸段丘上に位置する。標高は58～64mである。キウキチ沢川を挟んで西側の対岸には厚観3遺跡がある。</p> <p>層前cテフラより上位（Ⅲ層）では、調査区西側に平地住居跡2軒、焼土7か所、礫集中3か所などがみつかった。住居跡を構成する遺構には柱穴状小土坑、焼土、礫集中、炭化物集中、獣骨集中などがある。遺物は住居跡から鉄鍋、刀子、釘、針、鋸り金具などのアイヌ文化期の金属製品、骨角器、石皿が出土した。周辺からは純縄文土器片や縄文時代晩期の土器片も少量出土した。</p> <p>層前cテフラより下位（Ⅴ層）では、調査区中央より西側で、竪穴住居跡7軒、土坑33基、焼土14か所、土器集中1か所、剥片集中3か所、礫集中1か所、獣骨集中1か所、Tピット20基を検出した。遺構は縄文時代前期後半のものが主体で、住居跡・土坑・Tピットには中期～後期のものもある。遺物は土器81,003点、石器42,829点、礫132,567点が出土した。土器の約98%にあたる79,360点が縄文時代前期後半のものである。石器は石槍・つまみ付きナイフ・石斧・たき石・北海道式石冠・砥石・石皿が多く出土した。赤色顔料が付着した礫石器も複数みられた。これらの遺物の大部分は3か所の集中域から出土し、道具を廃棄した「捨て場」であったと思われる。同じく縄文時代前期後半の複数の住居跡・土坑は、この遺物集中域から検出している。</p>								

(公財)北海道埋蔵文化財センター調査報告書 第357集

## 厚真町 厚幌2遺跡

一 勇払東部(二期)地区厚幌導水路工事用地内埋蔵文化財発掘調査報告書一  
平成31年3月25日 発行

編集・発行 公益財団法人 北海道埋蔵文化財センター  
〒069-0832 江別市西野幌685番地1  
TEL (011) 386-3231 FAX (011) 386-3238  
E-mail mail@domaibun.or.jp  
URL <http://www.domaibun.or.jp>  
印刷 株式会社 キサツアルファ  
〒062-0933 札幌市豊平区平岸3条16丁目1-45  
TEL (011) 850-9577(代表) FAX (011) 850-9579

