

# 写 真 图 版

- 図版 1 遺跡全景
- 図版 2 調査前状況、基本土層 (1)
- 図版 3 基本土層 (2)
- 図版 4 基本土層 (3)
- 図版 5 平成 27 (2015) 年度の調査状況
- 図版 6 平成 28 (2016) 年度の調査状況
- 図版 7 平成 29 (2017) 年度の調査状況
- 図版 8 Ⅲ H-1 (1)
- 図版 9 Ⅲ H-1 (2)
- 図版 10 Ⅲ H-2 (1)
- 図版 11 Ⅲ H-2 (2)
- 図版 12 Ⅲ KP、Ⅲ F
- 図版 13 Ⅲ SB
- 図版 14 Ⅲ BB、Ⅲ層調査状況
- 図版 15 Ⅲ層土器出土状況、Ⅲ層調査状況
- 図版 16 V H-1
- 図版 17 V H-2
- 図版 18 V H-3
- 図版 19 V H-4
- 図版 20 V H-5
- 図版 21 V H-6
- 図版 22 V H-7
- 図版 23 V P (1)
- 図版 24 V P (2)

- 図版 25 V P (3)
- 図版 26 V P (4)
- 図版 27 V P (5)
- 図版 28 V P (6)
- 図版 29 V P (7)
- 図版 30 V P (8)
- 図版 31 V F (1)
- 図版 32 V F (2)、調査状況
- 図版 33 V PB、V SB、V FC、V BB
- 図版 34 TP (1)
- 図版 35 TP (2)
- 図版 36 TP (3)
- 図版 37 TP (4)
- 図版 38 TP (5)
- 図版 39 遺物集中域 1 (平成 28 年度調査区)
- 図版 40 遺物集中域 1 の遺物出土状況
- 図版 41 遺物集中域 1 の土層
- 図版 42 遺物集中域 2 (平成 29 年度調査区西側付近)
- 図版 43 遺物集中域 3 (平成 29 年度調査区中央付近)
- 図版 44 遺物集中域 3 の遺物出土状況と土層
- 図版 45 包含層の遺物出土状況、調査状況
- 図版 46 調査終了状況 (1)
- 図版 47 調査終了状況 (2)
- 図版 48 工事立会状況

図版 1



1. 遺跡の位置



2. 遺跡遠景

図版 2



1. 調査前状況



2. 土層断面 (K-K')

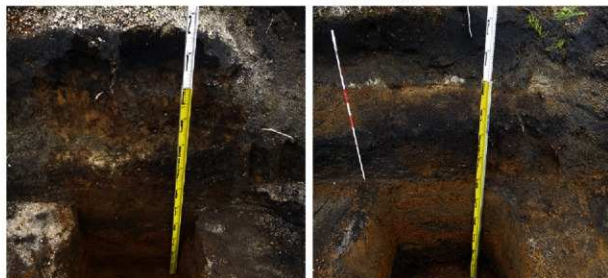
調査前状況、基本土層 (1)

図版 3



1. 82ライン土層断面

2. 84ライン土層断面



3. 86ライン土層断面

4. 88ライン土層断面



5. 90ライン断面

6. 土層調査状況

基本土層 (2)

図版 4



1. Nベルト土層断面（再堆積層）



2. Oレンチ土層断面



3. Pレンチ土層断面

基本土層 (3)

図版 5



1. 調査状況



2. 調査状況



3. 調査状況



4. 調査状況



5. 調査状況

平成 27 (2015) 年度の調査状況

図版 6



1. 調査状況



2. 調査状況



3. 調査状況



4. 調査状況



5. 調査状況

平成 28 (2016) 年度の調査状況

図版 7



1. 調査状況



2. III層上面検出状況

平成 29 (2017) 年度の調査状況



1. ⅢH-1 検出



2. HF-1 検出



3. HF-1 断面



4. HBB-1 シカ歯1出土状況



5. HBB-1 鉄製品（刀子）出土状況

ⅢH-1 (1)



1. HP-1 完掘



2. HP-2 (左)・3 (右) 断面



3. HP-4 完掘



4. HP-5 完掘



5. HP-6 断面



6. HP-7 完掘



7. HP-9 完掘



8. HP-12 断面



9. HP-13 完掘



10. HP-14 断面



11. ⅢH-1 完掘

ⅢH-1 (2)



1. ⅢH-2 遺物出土状況



2. HF-2 (右)・3 (左) 検出



3. HF-1 断面



4. HF-2 断面



5. HF-3 断面

ⅢH-2 (1)



1. 刀子出土状況



2. 鉄鍋出土状況



3. 篩り金具出土状況



4. HSB-1 出土状況



5. 棒状槌と鹿角出土状況



6. ⅢH-2 調査状況

ⅢH-2 (2)



1. ⅢKP-1 断面



2. ⅢKP-1 完掘



3. ⅢF-1 検出



4. ⅢF-2 断面



5. ⅢF-3 断面



6. ⅢF-4 検出



7. ⅢF-5 検出



8. ⅢF-7 検出 (飾り金具出土状況)

ⅢKP、ⅢF



1. ⅢSB-1 出土状況



2. ⅢSB-2 調査状況



3. ⅢSB-3 出土状況



4. ⅢSB-3 鉄製品出土状況

ⅢSB





1. III BB-1 出土状況 (右:No.1、左:No.2)

2. III BB-1 出土状況 (No.2 拡大)



3. III BB-1 出土状況 (No.3)



4. III層調査状況



1. 続縄文土器 (図III-14-4) 出土状況 (左:口縁部、中:胴部、右:底部)



2. 続縄文土器 (図III-14-4) 出土状況



3. 縄文時代晩期土器 (図III-13-1) 出土状況



4. III層調査状況



5. III層調査状況



1. VH-1上 大型礫出土状況

2. VH-1 検出



3. VH-1 断面



4. HP-1 断面

5. HP-3 断面

6. HP-4 断面



7. 土器出土状況

8. VH-1 完掘



1. VH-2 炭化材出土状況



2. HP-1 断面

3. HP-2 完掘

4. HP-3 完掘



5. VH-2 断面

6. VH-2 完掘



1. VH-3 検出



2. HP-1 断面

3. HP-2 断面

4. HP-3 断面



5. VH-3 断面

6. VH-3 完掘



1. VH-4 遺物出土状況



2. VH-4 断面 (1)

3. VH-4 断面 (2)



4. VH-4 掘り上げ土断面



1. VH-5 検出



2. HP-1 断面

3. HP-2 断面

4. HP-2 完掘



5. HP-3 断面

6. HP-4 断面

7. VH-5 完掘

VH-5



1. VH-6 遺物出土状況



2. VH-6 断面

3. HP-1 断面

4. HP-2 断面



5. HP-3 断面

6. HP-4 断面

7. HP-5 断面

VH-6



1. VH-7 断面

2. VH-7 床面



3. HP 断面 (1)

4. HP 断面 (2)



5. HP 完掘 (1)

6. HP 完掘 (2)

VH-7



1. VP-1 遺物出土状況

2. VP-1 完掘



3. VP-2 断面

4. VP-2 遺物出土状況



5. VP-3 断面

6. VP-3 遺物出土状況



7. VP-4 断面

8. VP-4 完掘

VP (1)



1. VP-5 断面



2. VP-5 完掘



3. VP-6 断面



4. VP-6 遺物出土状況



5. VP-7 検出



6. VP-7 遺物出土状況



7. VP-8 断面



8. VP-9 断面

VP (2)



1. VP-10 検出



2. VP-10 遺物出土状況



3. VP-11 断面



4. VP-12 断面



5. VP-11 (右)・12 (左) 完掘



6. VP-13 断面



7. VP-13 遺物出土状況

VP (3)



1. VP-14 断面



2. VP-14 完掘



3. VP-15 断面



4. VP-15 完掘



5. VP-16 断面



6. VP-16 遺物出土状況



7. VP-17 断面



8. VP-17 完掘

VP (4)



1. VP-18 断面



2. VP-18 完掘



3. VP-19 検出



4. VP-19 完掘



5. VP-20 断面



6. VP-20 完掘



7. VP-22 断面



8. VP-22 完掘

VP (5)



1. VP-23 断面



2. VP-23 完掘



3. VP-24 断面



4. VP-24 完掘



5. VP-25 断面



6. VP-25 完掘



7. VP-27 断面



8. VP-27 完掘



1. VP-28 断面



2. VP-28 完掘



3. VP-29 断面



4. VP-29 完掘



5. VP-30 断面



6. VP-30 炭化材出土状况



7. VP-31 断面



8. VP-31 完掘





1. VP-32 断面

2. VP-32 遺物出土状況



3. VP-33 断面

4. VP-33 完掘



5. VP-34 断面

6. VP-34 完掘



7. VP-35 断面

8. VP-35 完掘

VP (8)



1. VF-1 断面

2. VF-2 断面



3. VF-3 検出

4. VF-4 検出



5. VF-5 検出

6. VF-6 断面



7. VF-7 断面

8. VF-8 検出

VF (1)



1. VF-9 断面

2. VF-10 断面



3. VF-11 断面

4. VF-12 検出



5. VF-13 断面

6. VF-14 断面



7. 調査状況



1. VPB-1

2. VSB-1



3. VFC-1

4. VFC-2

5. VFC-3



6. VBB-1

7. VBB-1下 土器出土状況 (1)

8. VBB-1下 土器出土状況 (2)



1. TP-1 検出

2. TP-1 断面



3. TP-1 坑底杭断面・完掘

4. TP-1 完掘



5. TP-2 断面

6. TP-2 完掘



7. TP-2 杭断面 (左KP-4、右KP-5) 8. TP-2 杭断面 (左KP-2、右KP-3) 9. TP-2 杭完掘

TP (1)



1. TP-3 断面

2. TP-3 完掘



5. TP-4 遺物出土状況

3. TP-4 断面

4. TP-4 完掘



6. TP-5 断面

7. TP-5 完掘



8. TP-5 杭検出

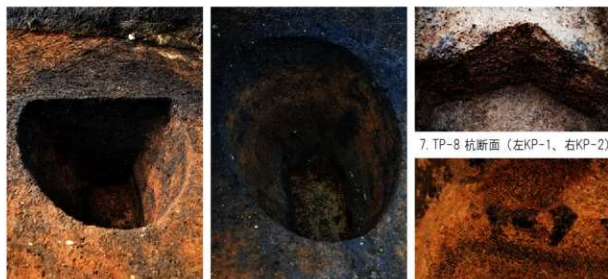
9. TP-5 杭断面 (左からKP-5・6・7)

10. TP-5 杭完掘 (左からKP-1・2・3・4)

TP (2)



1. TP-6 断面 2. TP-6 完掘 3. TP-7 断面 4. TP-7 完掘



5. TP-8 断面 6. TP-8 完掘 7. TP-8 坑断面 (左KP-1、右KP-2) 8. TP-8 坑断面 (左KP-6、右KP-5)



9. TP-9 断面 10. TP-9 完掘 11. TP-10 断面 12. TP-10 完掘

TP (3)



1. TP-11 検出 2. TP-11 完掘 3. TP-12 断面 4. TP-12 完掘



5. TP-13 断面 6. TP-13 完掘 7. TP-14 断面 8. TP-14 完掘 9. TP-14 坑断面 (左KP-2、右KP-1) 10. TP-14 坑断面 (KP-3)



11. TP-15 断面 12. TP-15 完掘 13. TP-16 断面

TP (4)



1. TP-17 完掘

2. TP-18 断面

3. TP-18 完掘



4. TP-18 杭断面 (KP-1)、検出 (KP-2)



5. TP-18 杭断面 (KP-3)



6. TP-19 断面



7. TP-19 完掘



8. TP-19 杭断面 (手前KP-1、奥KP-2)



9. TP-20 断面



10. TP-20 完掘



1. 遺物出土状況



2. 遺物出土状況



3. 遺物出土状況



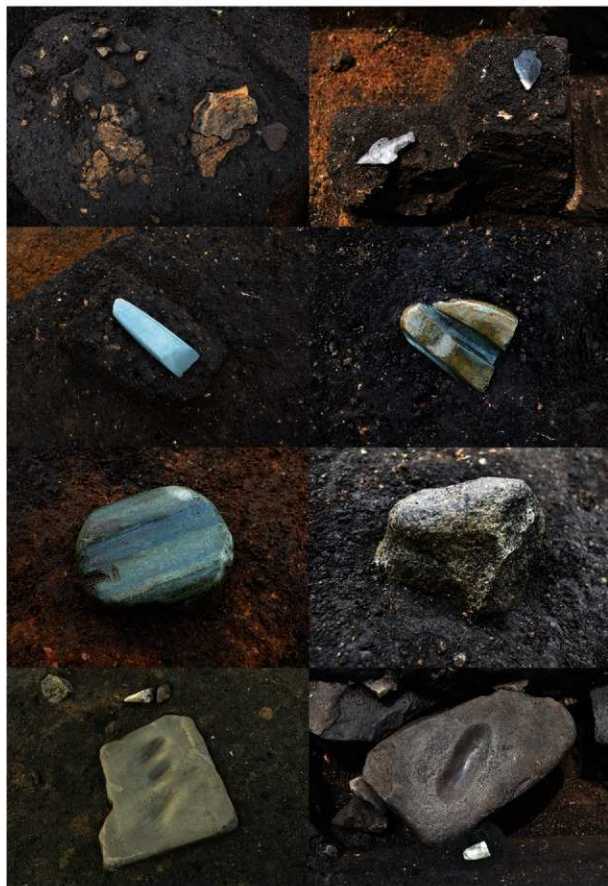
4. 大型礫出土状況



5. 大型礫出土状況



6. 再堆積層より上位の遺物出土状況



1. 遺物出土状況

遺物集中域 1 の遺物出土状況



1. Aトレンチ土層

2. Bベルト土層



3. Cベルト土層



4. Dトレンチ土層



5. Eベルト土層



6. Gトレンチ土層 (再堆積層)



7. Hトレンチ土層 (再堆積層)



8. Jトレンチ土層

遺物集中域 1 の土層



1. 調査状況



2. 調査状況



3. つまみ付きナイフ・スクレイパー出土状況 (図 V-27)



4. 赤色顔料出土状況



5. 石製品出土状況

遺物集中域 2 (平成 29 年度調査区西側付近)



1. 遺物出土状況



2. 遺物出土状況

遺物集中域 3 (平成 29 年度調査区中央付近)



1. 前期土器出土状況

2. 前期土器出土状況



3. 前期土器出土状況 (図V-13-8)

4. 調査状況



5. Lベルト土層断面



6. Mベルト (99ライン) 土層断面

遺物集中域3の遺物出土状況と土層



1. III層晩期土器出土状況 (図III-14-2)

3. 倒立土器出土状況 (図V-11)



2. 余市式土器出土状況 (図V-25-69)



4. 調査状況

包含層の遺物出土状況、調査状況