

図版 66

1区 包含層出土遺物
2区 上層遺構・中層遺構出土遺物





图版 68

2区
中層遺構・河道1層出土遺物





73



74



75



76



77



78



79



80



81



82



83



84

图版 70

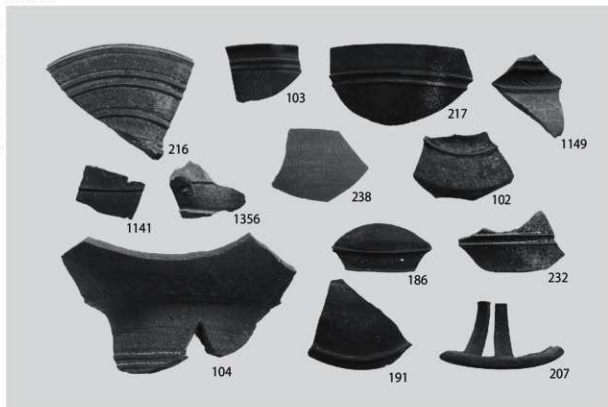
2区
河道1层出土遗物





图版 72

2区
河道1层出土文物





图版 74

2区
河道1层出土遗物





172



176



177



178



179



180



181



183



345

294

334

301

333

320

356

279

337

330

287

图版 76

2区
河道2.3层出土遗物





图版 78

2区
河道2、3层出土遗物





图版 80

2区
河道2.3层出土遗物





图版 82

2区
河道2.3层出土遗物





图版 84

2区
河道桥列③·
河道4层出土遗物





图版 86

2区
河道4层出土文物





472



483



499



504



502



501



图版 88

2区
河道4层出土遗物





图版 90

2区
河道4层出土遗物





图版 92

2区
河道4层出土遗物





713



715



714



716



714



719



717



718



720



721



724



725

图版 94

2区
河道5层出土遗物





739



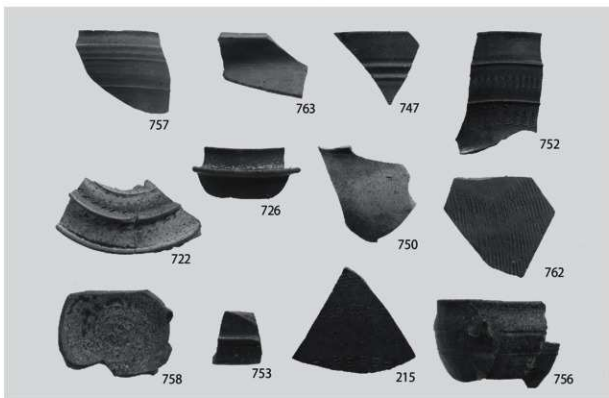
740



742



743



图版 96

2区
河道5层出土遗物





766



767



777



779



780



801



782



803



785

781

792

794

802

786

795

799

800

图版 98

2区
河道5层出土遗物





图版 100

2区
河道5层出土文物





图版 102

2区
河道5层出土遗物





890



892



893



894



897



901



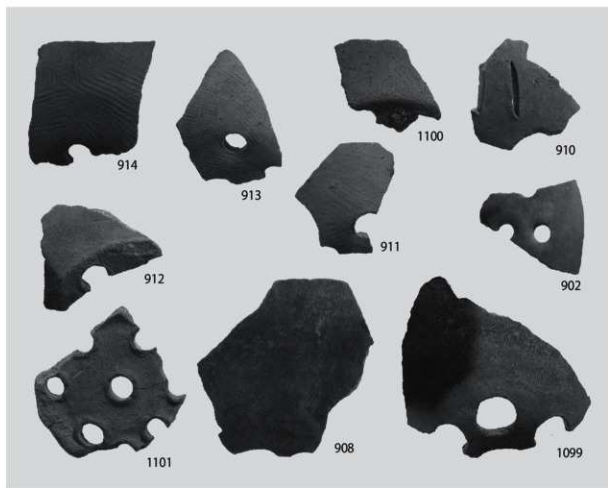
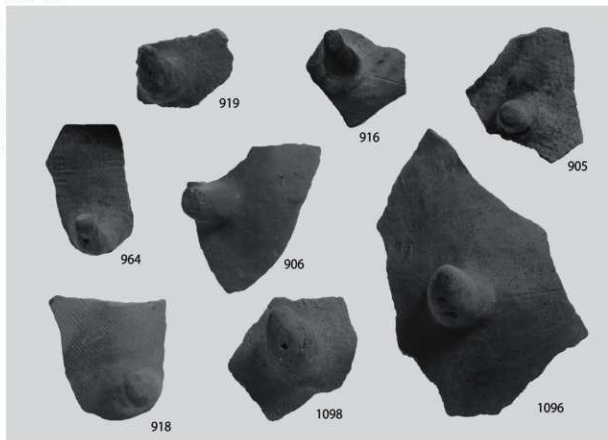
903



904

图版 104

2区
河道5层出土文物





907



927



909



925



928



929



932



935



936

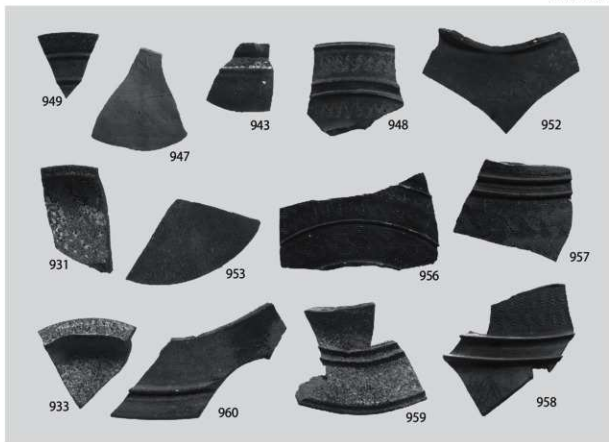


938

图版 106

2区
河滩下层杭列出土遗物





963



973



974



966



975

图版 108

2区
河滩下
层杭列
出土物





1006



1010



1016



1019



1020



1023



1024



1026



1027



1033
1030
1038
1035
1014
1012
1041
1045
986
983
1066
1071
1067

图版 110

2区
河滩下层杭列出土遗物





图版 112

2区
河道下層杭列出土遺物



1079



1080



1081



1082



1083



1084



1085



1086

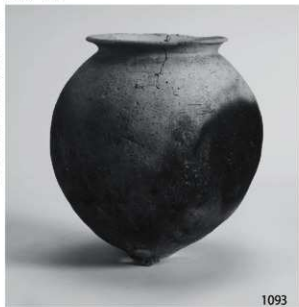


1088



1089







图版 116

2区
河道出土遗物

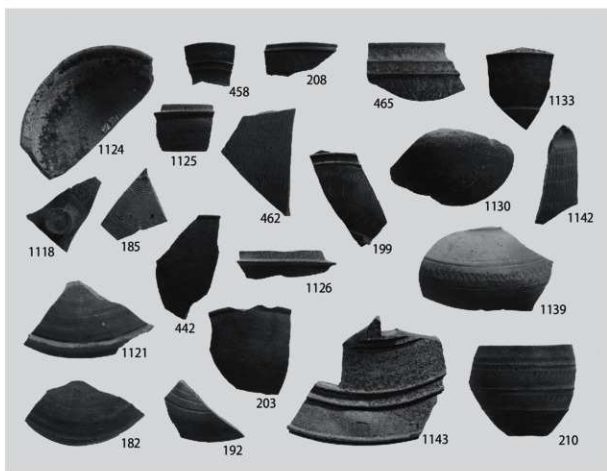


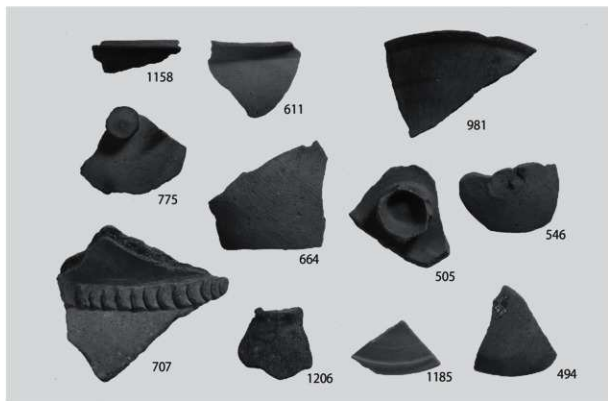
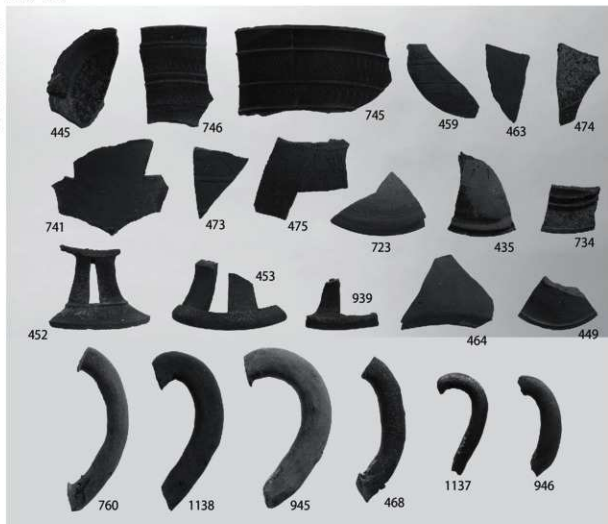


图版 118

2区
河道出土遗物



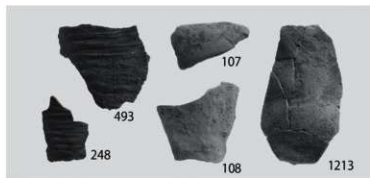
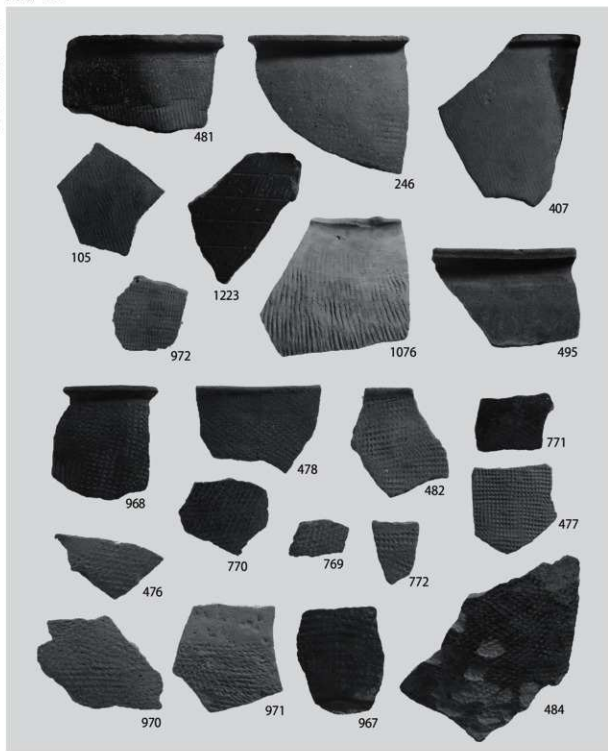


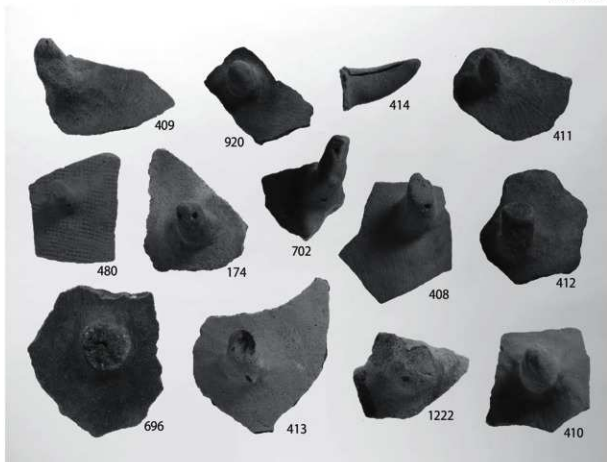




图版 122

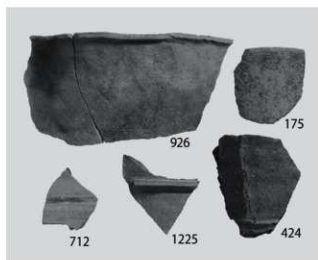
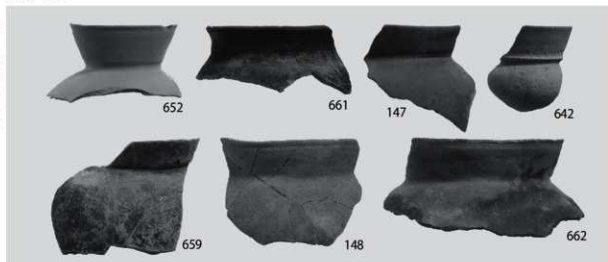
2区
河道出土遗物

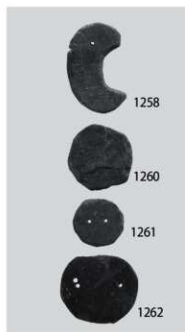




图版 124

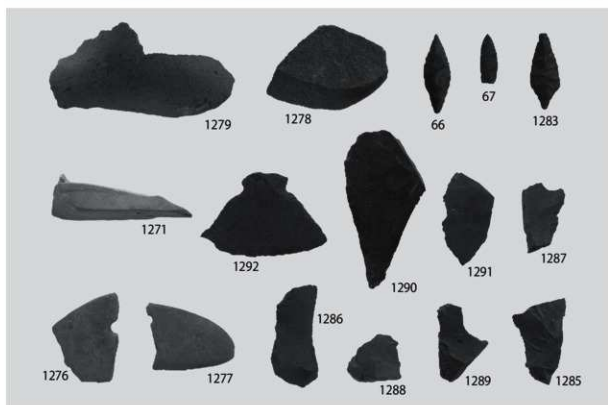
2区
河道出土遗物

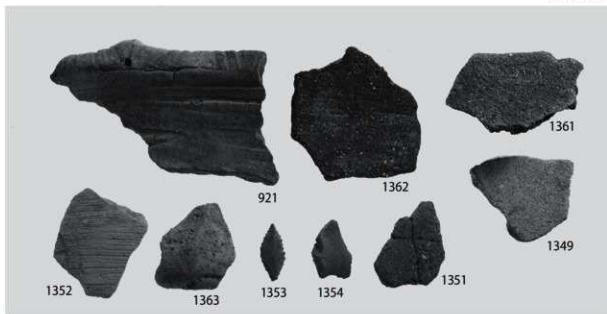


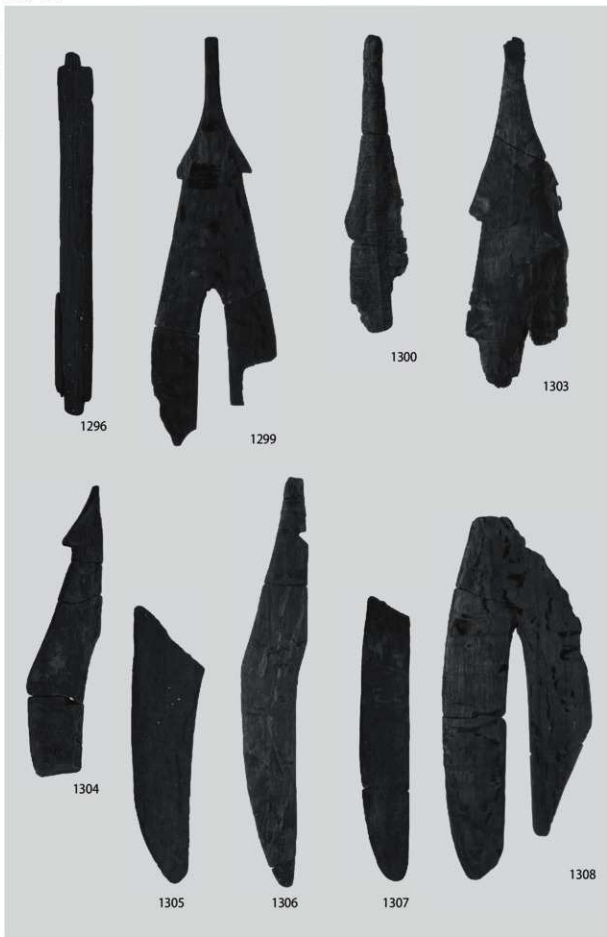


图版 126

2区
河道出土遺物
重機掘削時出土遺物









図版 130

2区
河道出土木製品



1314



1314

1315



1316



1316



1317



1319



1318



图版 132

2区
河道出土木製品





1330



1330 (上面)



1330



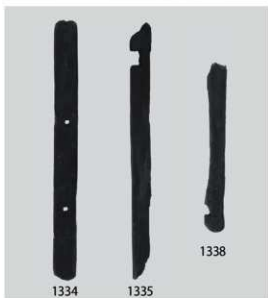
1330 (下面)



1330



1341



1334

1335

1338



1342

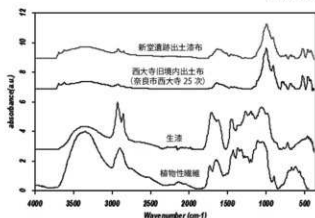
图版 134

2区
河道出土木製品

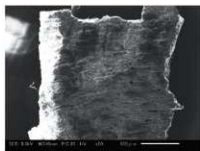




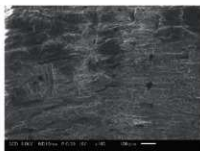
漆布



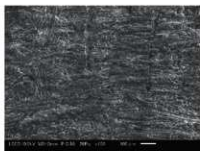
漆布の IR スペクトル



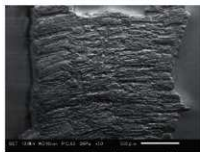
1 ト419 (二次電子像)



2 ト419 (二次電子像)



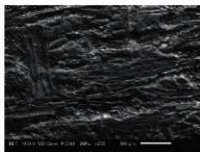
3 ト419 (低真空二次電子像)



4 ト419 (低真空反射電子凹凸像)

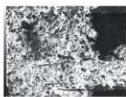
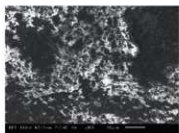
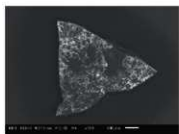


5 ト419 (低真空反射電子凹凸像)



6 ト419 (低真空反射電子凹凸像)

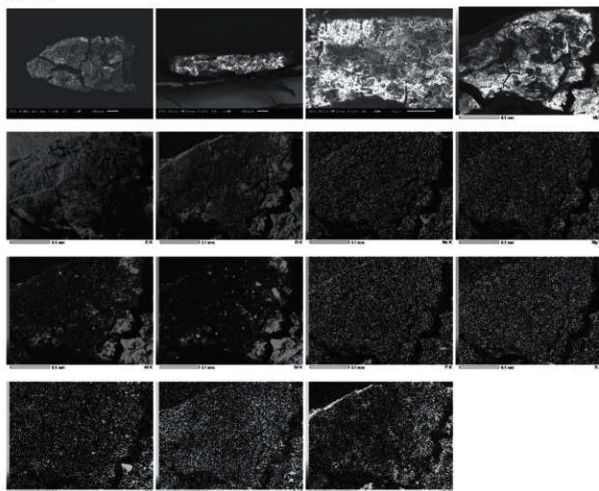
419 の SEM 像



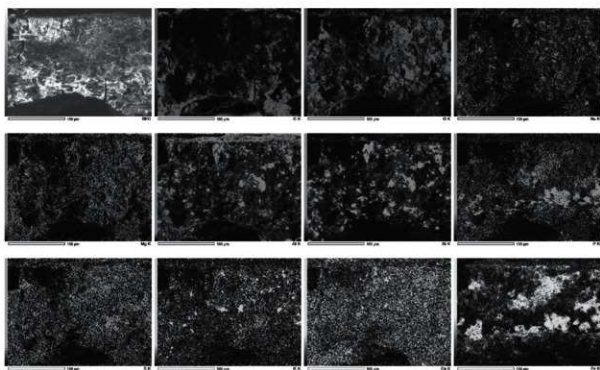
420 おもて面の SEM 像 (左上下) と元素 MAP

図版 136

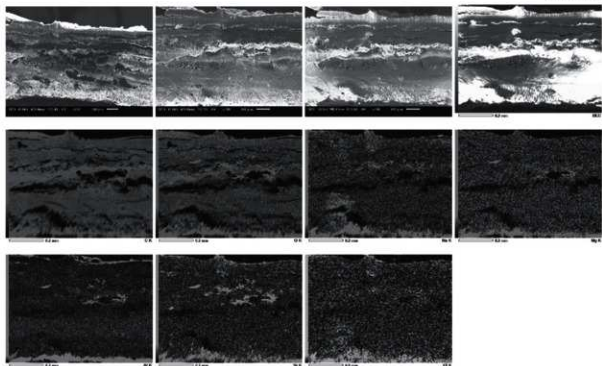
2区
出土遺物の科学分析



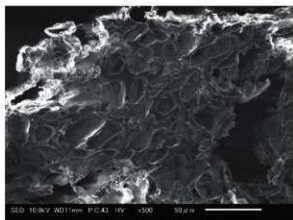
422 おもて面の SEM 像（最上段左3枚）と元素 MAP（最上段最右以下）



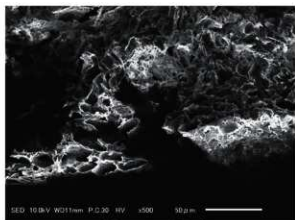
422 断面の元素 MAP（上がおもて面）



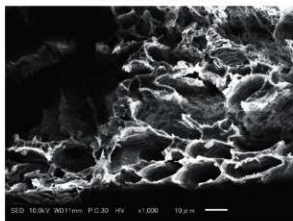
427 断面の SEM 像（最上段左 3 枚）と元素 MAP（最上段最右以下、上がおもて面）



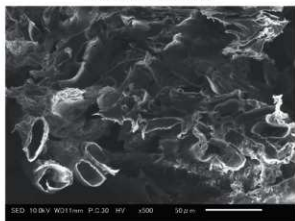
1 漆布断面(二次電子像)



2 漆布断面(二次電子像)



3 漆布断面(二次電子像)



4 漆布断面(二次電子像)

漆布の SEM 像

橿原市埋蔵文化財調査報告 第16冊

新堂遺跡Ⅳ

—大型商業施設建設に伴う発掘調査報告書—

発行年月日 令和2（2020）年3月27日

編集・発行 奈良県橿原市教育委員会

印刷 株式会社アイブコム

奈良県磯城郡田原本町千代360-1