



写真 210 西捨場 土製品 (7)



写真 211 西捨場 土製品 (8)



写真 212 西捨場 土製品 (9)



写真 213 西捨場 土製品 (10)

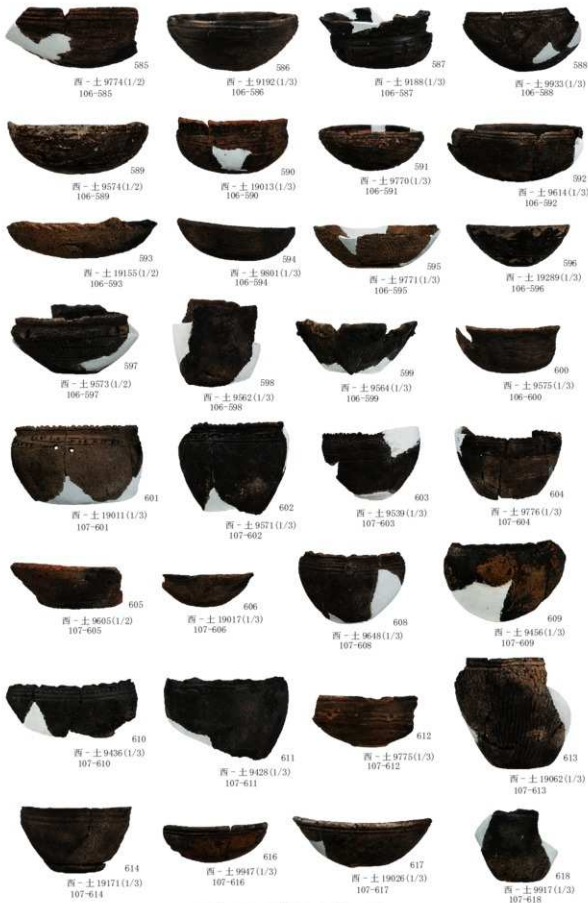


写真 214 西捨場 土製品 (11)

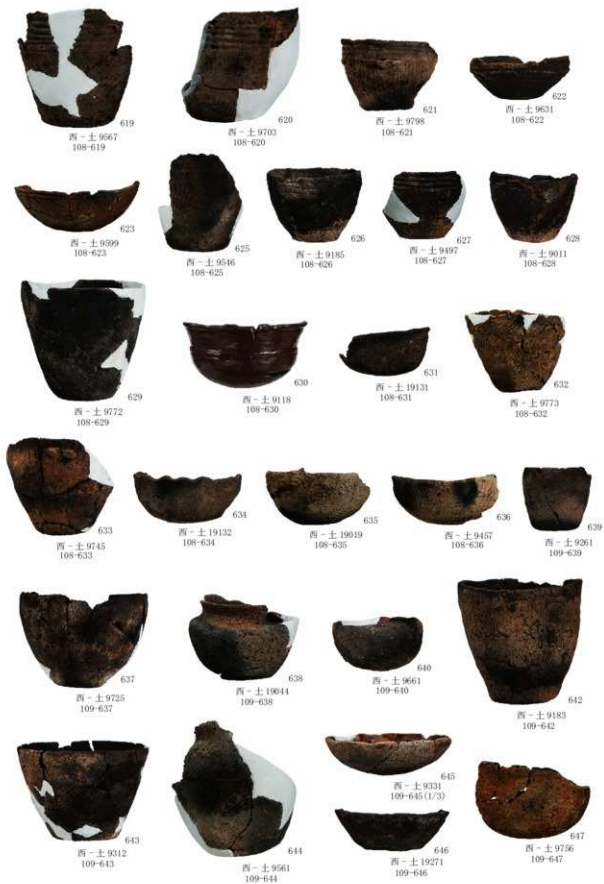


写真 215 西捨場 土製品 (12)

S=1/3



写真 216 西捨場 土製品 (13)



写真 217 西捨場 土製品 (14)



写真 218 西捨場 土製品 (15)

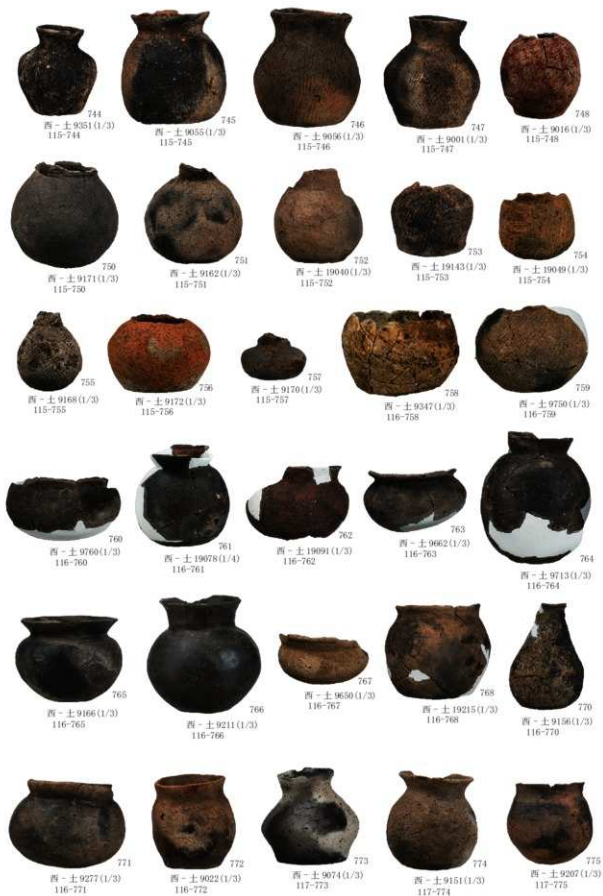


写真 219 西捨場 土製品 (16)



写真 220 西捨場 土製品 (17)

・スケール
無印 50%
● 100%



1(128-3) ●

2(127-3)



3 ●



写真221 石製品(1)

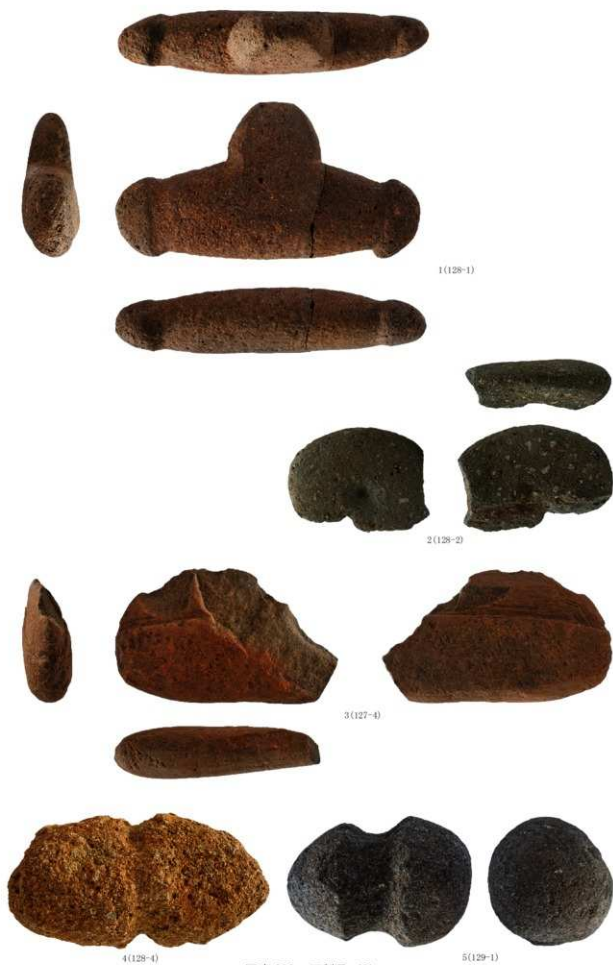


写真 222 石製品 (2)



写真 223 石製品 (3)



写真 224 石製品 (4)

・スケール
無印 50%
★ 33%



写真 225 石製品 (5)



写真 226 石製品 (6)

・スケール
無印 50%
★ 33%

青埋堀 第579集 川原平(1)遺跡VII



写真 227 石製品 (7)



1(122-4)

2

3

4

5

6(148-8)

7(126-2)



8(126-1)

9(126-3)

10



11

12(133-8)

13(134-3)



14

写真 228 石製品 (8)

16(133-7)

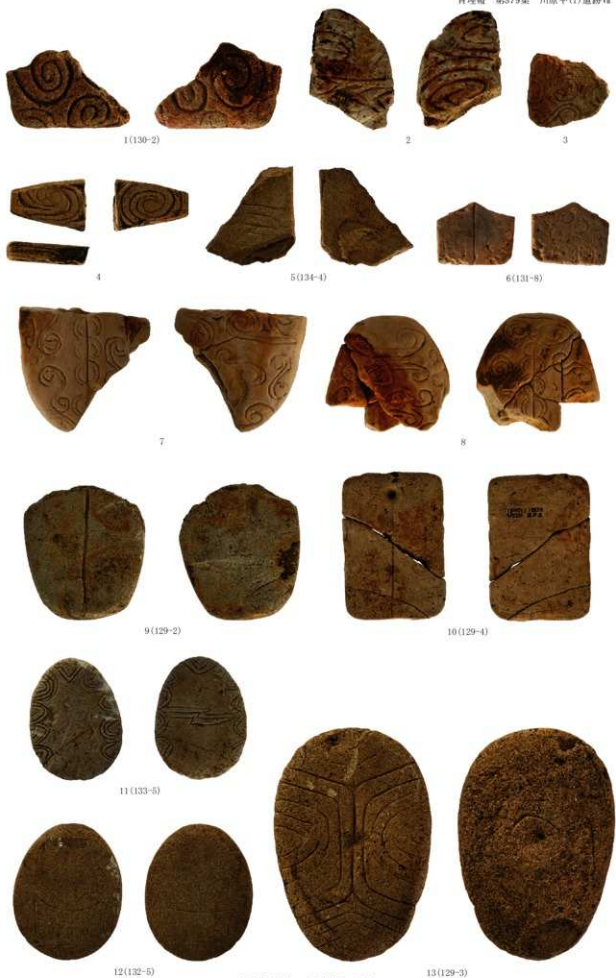


写真 229 石製品 (9)



1(133-10)



2(133-9)



3(132-6)



4(133-4)



5(130-6)



6



7(137-9)



8(133-6)



写真 230 石製品 (10)



9(137-6)





1(130-5)



2(132-1)



3(134-2)



4(129-5)



5(131-1)



6(131-5)



7



8(134-8)



9(131-7)



10



11(131-10)



12(133-3)



13



写真 231 石製品 (11)

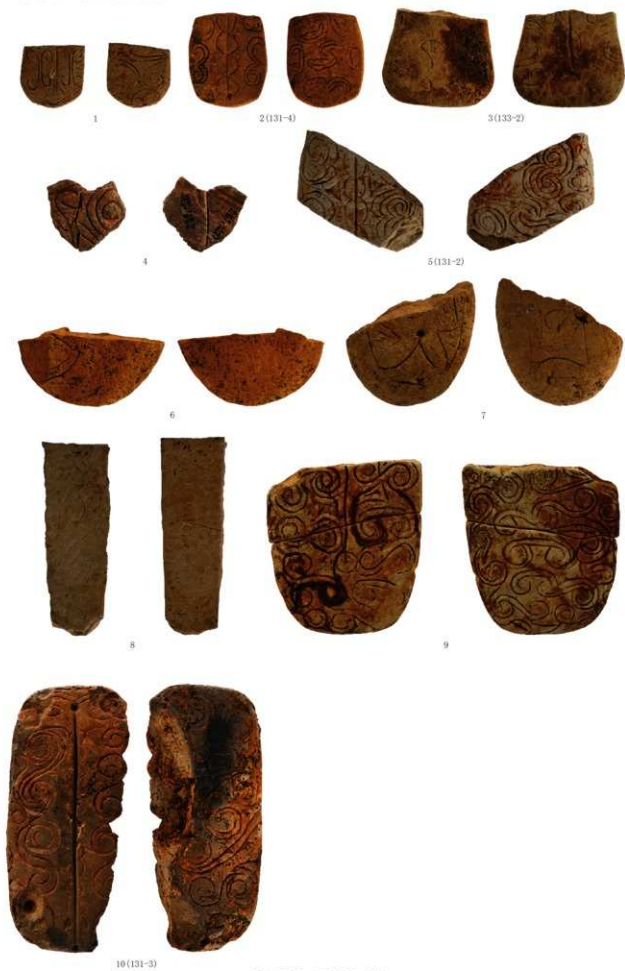


写真 232 石製品 (12)



1 (132-2)

2 (132-3)



3

4 (133-1)



5 (134-6)

6 (131-9)



7

8 (131-6)



9 (130-1)

10 (134-1)

写真 233 石製品 (13)



1(130-3)



2(134-7)



3



4(138-9)



5(130-4)



6



7(135-3)



8(140-7)



9(140-8)



10(135-1)



写真 234 石製品 (14)



1(135-5)



2(156-2)



3(縮尺拡大)



4



5(136-1)



8



6(140-12)



7(136-3)



9(136-4)



10



11(136-10)



12



13(136-12)



14(136-8)



15

写真 235 石製品 (15)



写真 236 石製品 (16)



写真 237 石製品 (17)



1 (137-5)

2 (137-4)

3



4 (142-9)

5 (138-1)



6 (139-2)

7 (138-6)

8

9



10 (137-8)

11

12 (137-10)



13

14

写真 238 石製品 (18)

・スケール
● 50%
● 100%
★ 33%

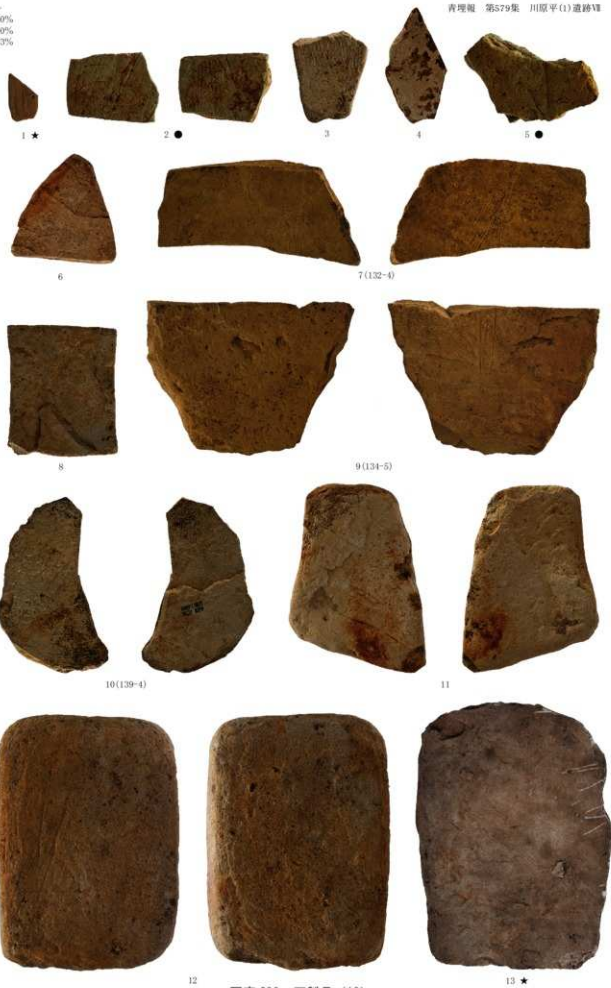


写真 239 石製品 (19)



16 (139-5) ★
写真 240 石製品 (20)



写真 241 石製品 (21)



写真 242 石製品 (22)



写真 243 石製品 (23)



写真 244 石製品 (24)



写真 245 石製品 (25)



写真 246 石製品 (26)



写真 247 石製品 (27)



写真 248 石製品 (28)



写真 249 石製品 (29)



写真 250 石製品 (30)

・スケール
無印 33%
■ 50%



写真 251 石製品 (31)

・スケール
 無印 33%
 ■ 50%
 ● 100%
 ○ 67%

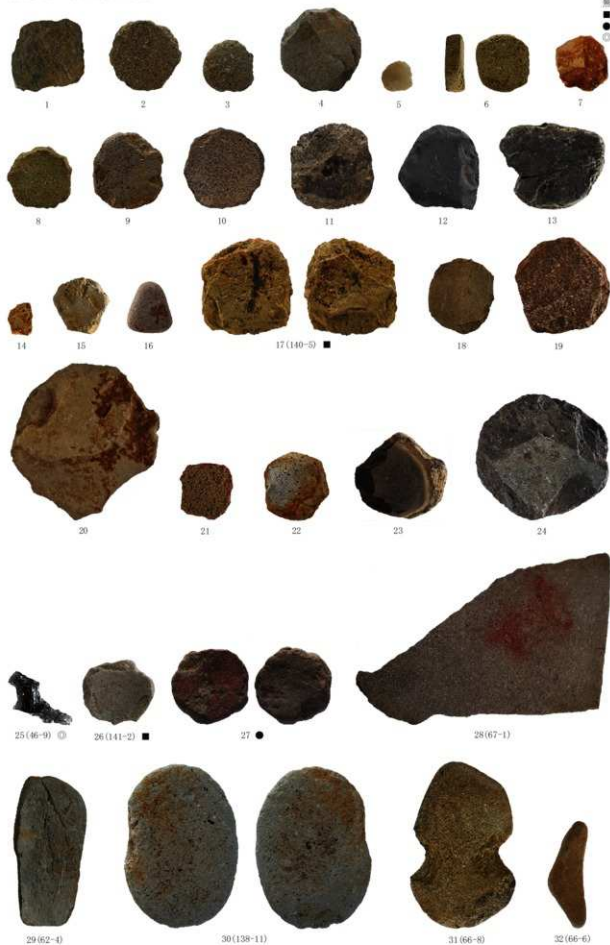


写真 252 石製品 (32)

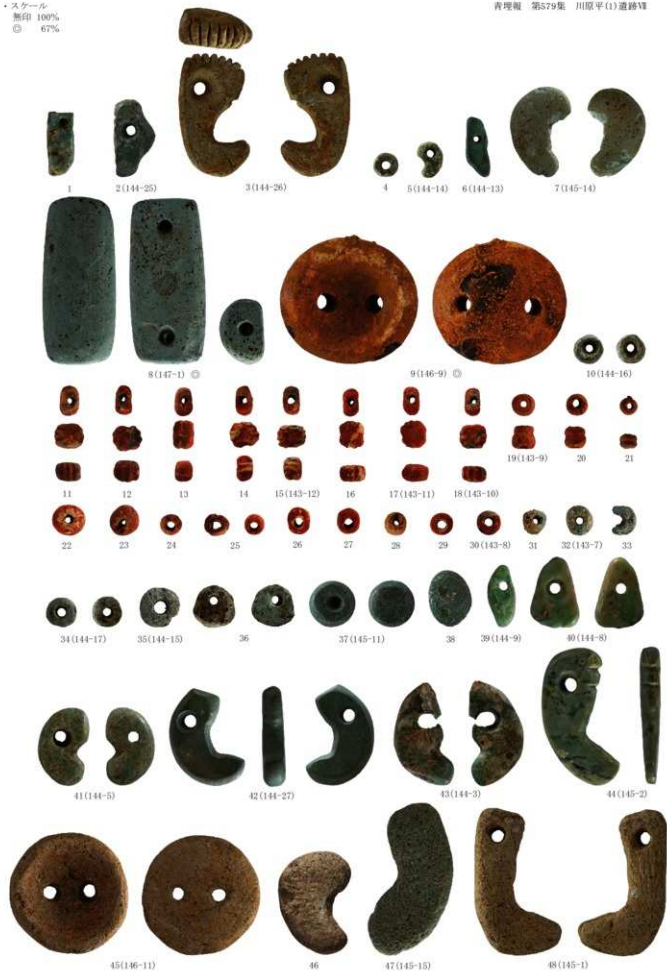


写真 253 石製品 (33)



写真 254 石製品 (34)



1(146-2)

2(146-4)



3(145-8)

4(145-1) ◎



5(146-13)

6(146-15) ◎



7(146-17) ◎

8(147-4)



9(146-6)

10(144-10)

11

12(145-10)

写真 255 石製品 (35)

13(146-10)



写真 256 石製品 (36)

・スケール
 無印 50%
 ◎ 67%
 ● 100%
 ★ 33%



1 ●



2(150-1)

3(150-2)



4(150-3)

5(150-8)



6(150-4)



7

8(150-5) ●

9 ●

10(150-6) ◎

写真 257 石製品 (37)



1(149-5) ◎

2(149-1) ◎



3(148-5) ◎

4(154-3)



5(148-2) ◎

6(152-2) ◎



7(154-2)

8

写真 258 石製品 (38)



1(155-1)



2(155-2)



3(153-4)



4(154-4)



5(153-2)



6



7(151-4)



8(150-10) ◎



9(152-3) ◎



10(152-4) ◎





1(151-2)



2(155-3)



3(153-6)



4(153-1)



5(153-3)



6(153-5)



7(151-7)



8(154-1)



写真 260 石製品 (40)



写真 261 石製品 (41)



1(136-11)



2(147-10)



3(147-9)



4(143-15)



5(146-18)



6



7(137-1)



8(151-6)



9(151-5)



10(152-9)



11(143-6) ©



12(141-8)



13(152-7)



写真 262 石製品 (42)

・スケール 無印 50% ● 100% ★ 33%



11 (135-2)



12 (149-4)



13



14 (148-9)



15



16



17 (148-4)



18 (149-7)



19 (149-2)



20 (148-6)



21 ★



22

写真 263 石製品 (43)



写真 264 石製品 (44)

・スケール
 無印 50%
 ★ 33%
 ● 100%



1(106-1) ★



2(125-5) ★



4 ●



5 ★



6

3 ★
 写真 265 石製品 (45)



円1



円2



円3



円4



円5



円6



円7



円8



円9



円10



円11



円12



円13



円14



円15



円16



円 17



円 18



円 19



円 20



円 21



円 22



円 23



円 24



円 25



円 26



円 27



円 28



円 29



円 30



円 31



円 32



円 33



円 34



円 35



円 36



円 37



円 38



円 39



円 40



円41



円42



円43



円44



円45



円46



円47



円48



円 49



円 50



円 51



円 52



円 53



円 54



円 55



円 56



円 57



円 58



円 59



円 60



円 61



円 62



円 63



円 64



円65



円66



円67



円68



円69



円70



円71



円72



円73



円74



円75



円76



円77



円78



円79



円80



円 81



円 82



円 83



円 84



円 85



円 86



円 87



円 88



円 89



円 90



円 91



円 92



円 93

1・2は石製円盤(破片)
その他は自然産



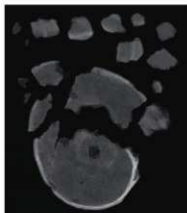
1
トチノキ
塗膜分析 No. 17



2
漆類(基)
塗膜分析 No. 3 (詳細は報告書Ⅷ第6章第4節参照)



3
つる性植物
塗膜分析 No. 13



3のX線透過写真
(詳細は報告書Ⅷ第6章第4節参照)



4



6
塗膜分析 No. 2



7
塗膜分析 No. 4



5



8



9
塗膜分析 No. 1



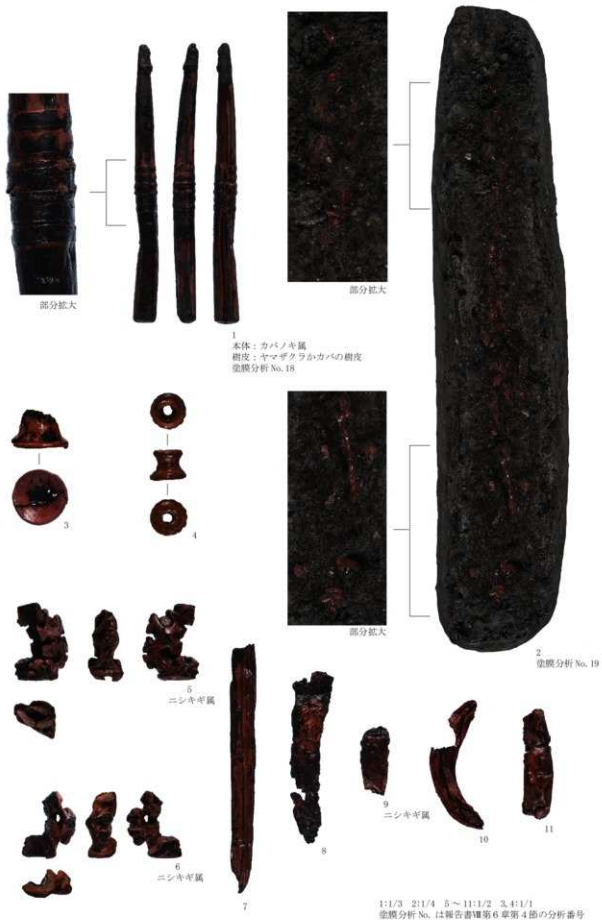
10



11

1～3, 6: 1/4 4, 5, 7～11: 1/2
塗膜分析 No. は報告書Ⅷ第6章第4節の分析番号

写真 278 漆製品(1) 木胎漆器・土胎漆器



1
 本体：カバノキ属
 樹皮：ヤマザクラかカバの樹皮
 塗膜分析 No.18

2
 塗膜分析 No.19

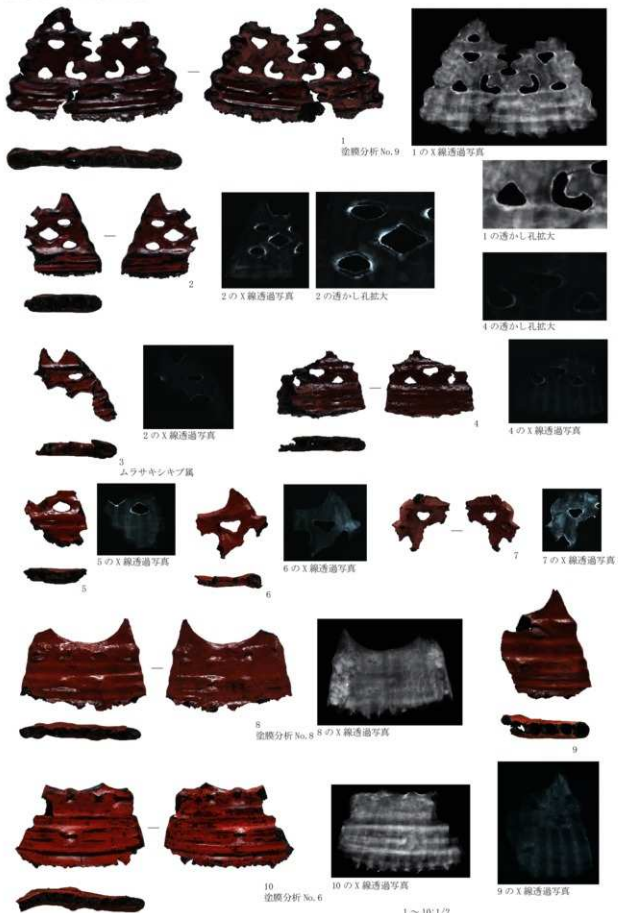
5
 ニシキギ属

6
 ニシキギ属

9
 ニシキギ属

1:1/3 2:1/4 5~11:1/2 3,4:1/1
 塗膜分析 No. は報告書第6章第4節の分析番号

写真 279 漆製品(2) 弓・耳飾・有孔環状木製品



1 ~ 10-1/2
 塗膜分析 No. は報告書種第6章第4節の分析番号

写真 280 漆製品(3) 櫛



写真281 漆製品(4) 櫛

1~14:1/2
塗膜分析No.は報告書Ⅷ第6章第4節の分析番号

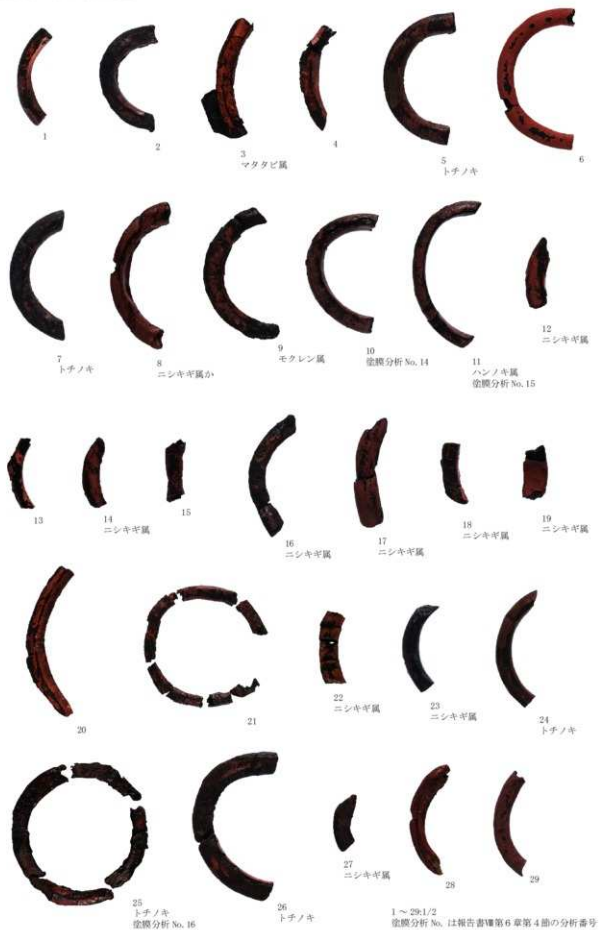


写真 282 漆製品 (5) 腕輪

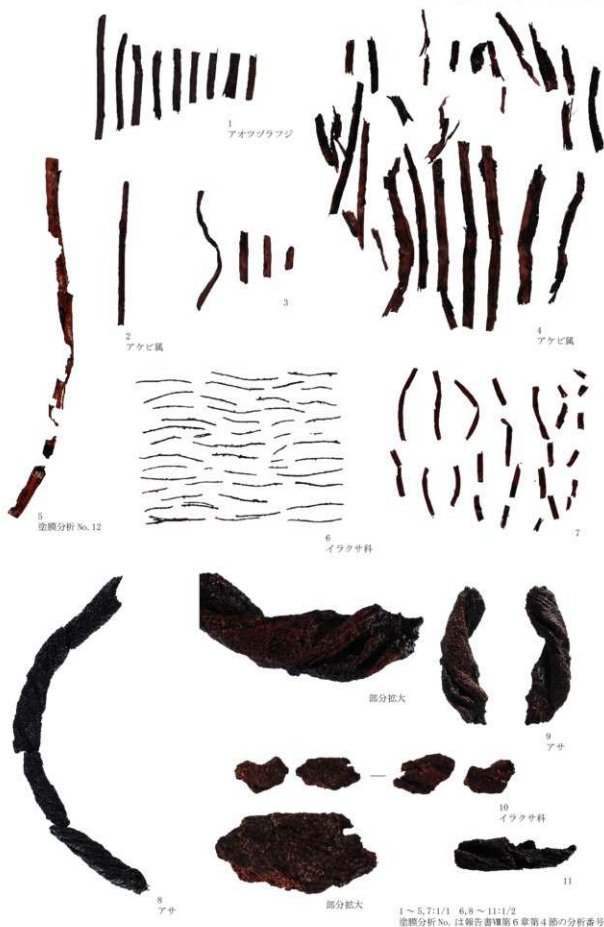


写真 283 漆製品(6) 漆塗り糸・漙し布



1~4, 7~ 15:1/4 6:1/2 5, 16:1/8

写真 284 木製品 (1)



1~4:1/6 6~26,28,29:1/4 5,27:1/3 30:1/2

写真 285 木製品(2)



写真 286 木製品 (3)

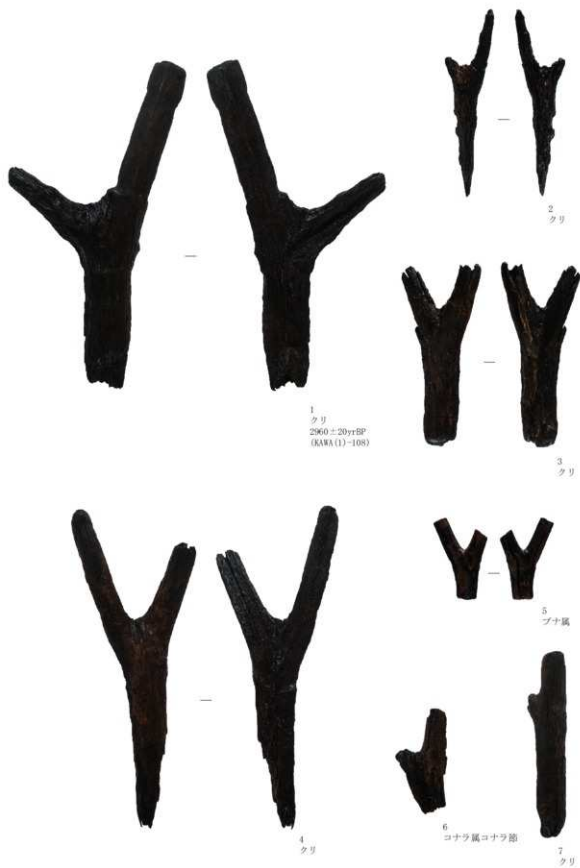


写真 287 木製品 (4)



1～3:1/8

写真 288 木製品 (5)

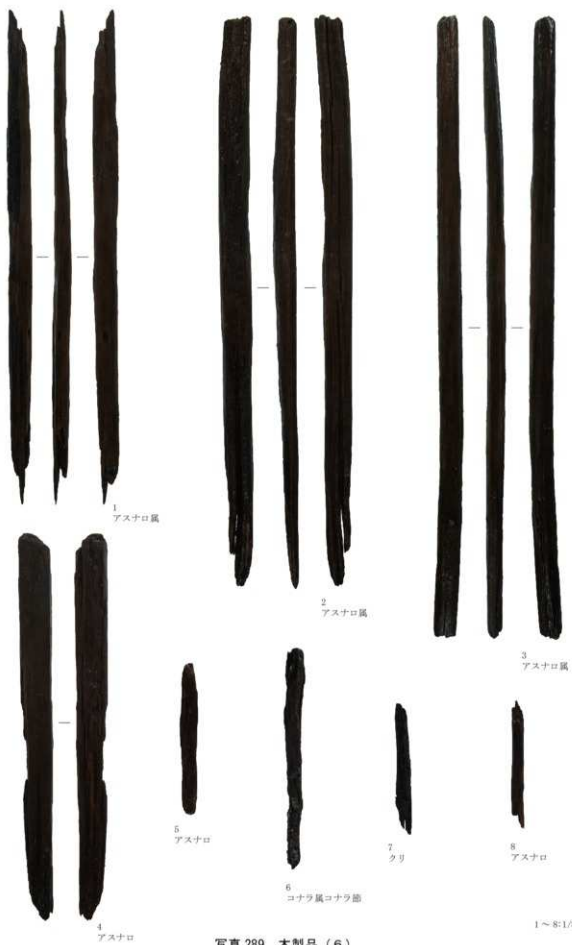


写真 289 木製品 (6)



1~17:1/8 18~21:1/4

写真 290 木製品 (7)

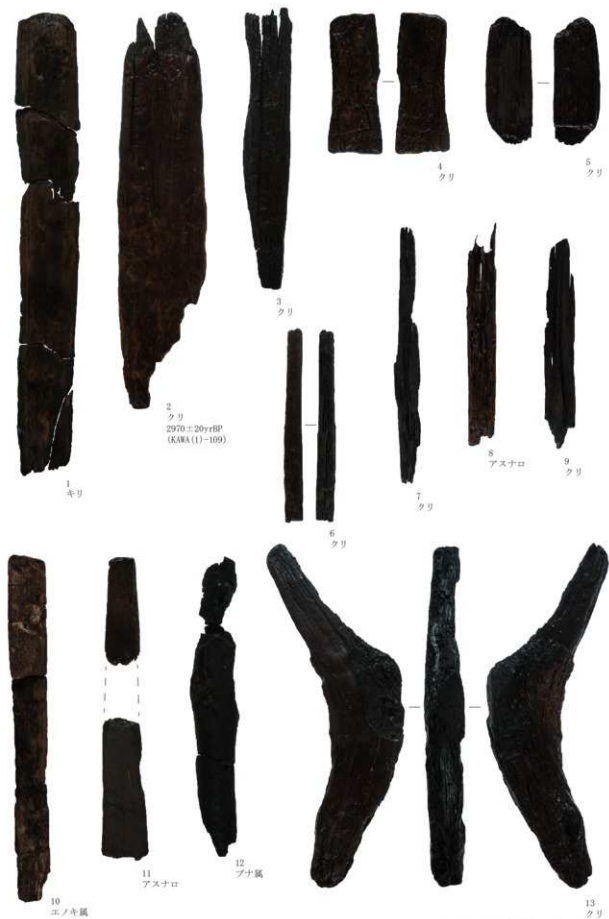


写真 291 木製品 (8)

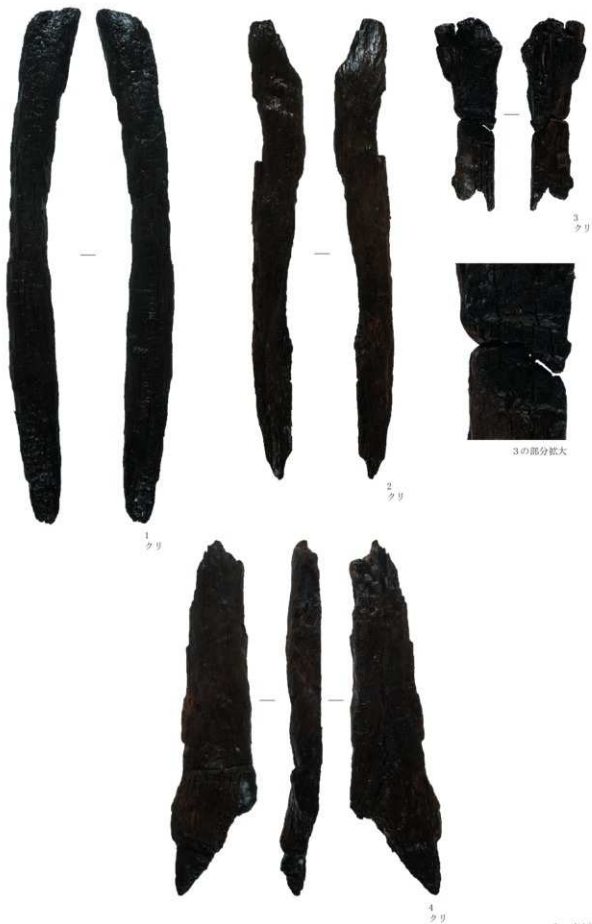


写真 292 木製品 (9)

1~4:1/8

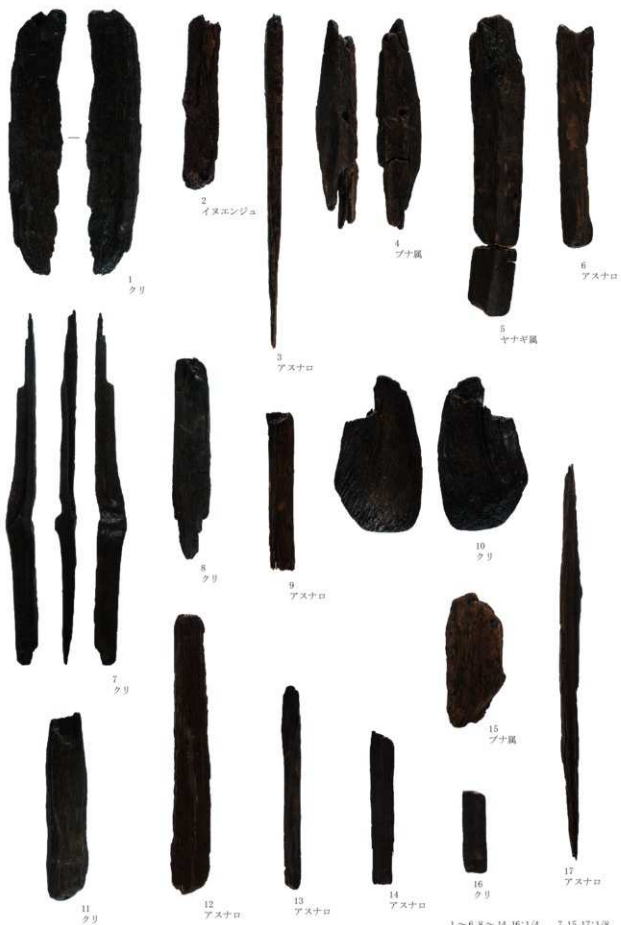


写真 293 木製品 (10)

2, 3, 6, 7: 1/4 1, 4, 5, 8: 1/8



写真 294 木製品 (11)



1~6, 8~14, 16:1/4 7, 15, 17:1/8

写真 295 木製品 (12)



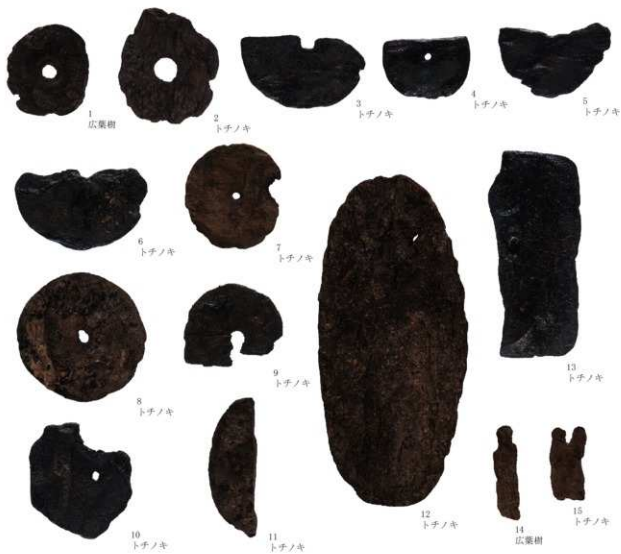
写真 296 樹皮素材・製品 (1)

1 ~ 5: 7:1/8 6: 1/4 8 ~ 15: 1/2



1:1/1 2.5:1/4 3.4.6~21:1/2

写真 297 樹皮素材・製品(2)



1～13：1/2 14, 15：1/4

写真 298 樹皮素材・製品(3)



14, 15 は図面なし

骨角器 S-2/3

写真 299 骨角器(1)



写真1 185-1 拡大

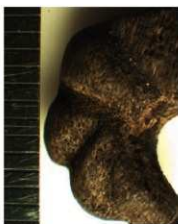


写真2 185-1 拡大



写真3 185-1 拡大



写真4 185-1 拡大



写真5 185-2 基部拡大



写真6 185-2 基部拡大



写真7 185-9 拡大



写真8 186-11 拡大



写真9 186-4 拡大



写真10 186-1 拡大

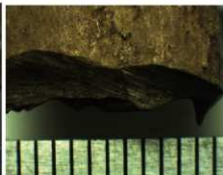


写真11 186-5 拡大

写真300 骨角器(2)

報告書抄録

ふりがな	かわらたい (1) いせき なな						
書名	川原平 (1) 遺跡Ⅶ						
副書名	津軽ダム建設事業に伴う遺跡発掘調査報告						
シリーズ名	青森県埋蔵文化財調査報告書						
シリーズ番号	第579集						
編著者	齋藤 岳 成田滋彦 岩井美香子 高橋 哲 最上法聖 中澤寛将 岡本 洋						
編集機関	青森県埋蔵文化財調査センター						
所在地	〒038-0042 青森県青森市大字新城字天田内152-15 TEL 017-788-5701 FAX 017-788-5702						
発行機関	青森県教育委員会						
発行年月日	西暦 2017年 3月 24日						
ふりがな 所収遺跡名	ふりがな 所在地	コード		世界測地系 (JGD2000)	調査期間	調査面積	調査原因
川原平(1)遺跡	青森県中津軽郡西目屋村大字 川原平字福岡地内	市町村	遺跡番号	北緯	東経	20140610 ∩ 20141114 2775㎡ (報告範囲)	記録保存調査
		02343	343009	40° 31'	140° 13' 35"	20150420 ∩ 20150828	
所収遺跡名	種別	主な時代	主な遺構	主な遺物	特記事項		
川原平(1)遺跡	集落	縄文	建物跡 1棟 捨て場 1箇所	縄文土器(中期～晩期) 石器 土製品 石製品 漆製品 アスファルト	<ul style="list-style-type: none"> ・縄文時代晩期の捨て場が確認され、遺物が大量に出土した。 ・遮光器土偶や岩版が多数出土 ・石製円盤は約4000点出土 ・漆製品や木製品が多数出土 ・内陸部の河川上流域での骨角器、動物骨、魚骨の出土 		
要約	<p>川原平(1)遺跡は西目屋村役場から南西約9kmに位置し、岩木川右岸の河成段丘上に立地する。本報告は川原平(1)遺跡に関する7冊目の報告書である。今回報告範囲は、2014年度及び2015年度に発掘調査を実施した区域のうち、西捨場地区の発掘調査報告である。調査の結果、土器・土製品が1084箱、石器・石製品類が609箱、木質遺物が87箱、骨角器・動物遺存体が5箱の合計1785箱が出土している。遺物は縄文時代中期後半のものが僅かに出土したが、大部分は、後期後葉～晩期に属するものであり、特に晩期の大溝C1式期の資料が約4割を占める。大溝B式は2割強、大溝B2式は2割弱である。多量に出土した土器・石器の他に遮光器土偶などの土製品、ヒスイなどの玉類・石棒・岩版・石製円盤なども出土した。</p> <p>西捨場では、下層から保存状態の良い漆製品や木製品、骨角器、動物骨、魚骨、種実などの有機質遺物が出土した。木製品では端に突起を持つヘラ状木製品、建物の柱材の可能性のある加工木、樹皮や蔦を巻いたものなどが出土している。漆製品では駒や轆輪などが出土し、漆塗り布が見つかった。赤色顔料の付着した石皿や磨石、顔料の塊も多数見つかっており、漆製品が遺跡内で作られていたと考えられる。また、ヤスや装飾品等の骨角器は河川上流域のものとして類例の少ないものである。動物骨はカモシカ・クマなどが多く、魚骨では海産のエシンの骨が出土した。</p> <p>なお、今回報告範囲に係る自然科学分析は、本書と同時期に刊行される『川原平(1)遺跡Ⅶ』にまとめて掲載している。</p>						

青森県埋蔵文化財調査報告書 第579集

川原平(1)遺跡Ⅶ

—津軽ダム建設事業に伴う遺跡発掘調査報告—

西捨場地区

発行年月日 2017年3月24日
発行 青森県教育委員会
編集 青森県埋蔵文化財調査センター
〒038-0042 青森市大字新城字天田内152-15
TEL 017-788-5701 FAX 017-788-5702
印刷 第一印刷株式会社
〒038-0003 青森市大字石江字江渡3-1
TEL 017-782-2333 FAX 017-781-9153
