

阪南市文化財狀況調査報告書

阪南市教育委員会

はしがき

阪南市では文化財の保護にあたり、努力を重ねてきていますが、独自の文化財保護に関する条例の制定、埋蔵文化財の調査保存等の面において、様々な課題を抱えています。このため、当面の目標である文化財保護条例の制定に向け、さまざまな施策を行っています。今回実施した文化財状況調査は、市内の彫刻や絵画、石造物等の有形文化財が、どこに、どのようなものが、どのような状態で存在しているかを把握することを目的に行ったものです。

阪南市は、大阪府の南部にあり、大阪市やその周辺都市のベッドタウンとして急速に開発が進んでいます。このような状況において、市内の様子は変貌しようとしています。都市化の進展によって直接破壊等を受けるおそれのある埋蔵文化財はもとより、有形文化財や民俗文化財についても急速に失われつつあります。今回の調査対象とした彫刻や絵画、石造物等はその多くが寺院や神社等に所在しています。これら寺院にある文化財は、先に述べたような他の文化財に比べ、その保護や保存は図られていると思われれます。しかし、これまでその詳しい状況は知られていませんでした。ここでは、主に寺社に保存されていたものの報告を行います。今後は、今回の調査結果を踏まえ、市民に広く市内所在の文化財を知ってもらうとともに、行政としても保護に努める所存です。

最後になりましたが、快く調査に協力して下さいました関係者の方々に感謝の意を表するとともに、今後も文化財の保護、普及にご尽力を賜りますようお願いいたします。

一九九四年三月

阪南市教育委員会

教育長 庄 司 菊太郎

例言

- 一、本書は、阪南市教育委員会が計画し、随元興寺文化財研究所に調査を依頼して、実施された市内所在の文化財状況調査の報告書である。
- 一、調査にあたっては、所蔵者等関係各位のご理解とご協力を得た。ここに記して感謝の意を表します。
- 一、本報告分の調査は、寺院・神社等に所在する彫刻・絵画等を中心として実施されたものである。
- 一、銘文を有するものは目録図版に「●」として表記し、銘文頁に収載した。
- 一、法量の単位は「cm」。絵画は本紙寸法を「縦×横」で表記した。
- 一、表記の都合上、一部の異体字・旧字は常用漢字になおしたこともある。
- 一、本調査における記録は、当教育委員会において、調査台帳カードとして保存されている。
- 一、本書の編集は随元興寺文化財研究所人文考古字研究室 高橋平明が担当し、小坂幸司、小島彩、白石友美、松原潔、緑川幹雄、安江由香、吉澤実花(五十音順)の協力を得た。

はしがき

例言

目次

目録
図版

12	11	10	9	8	7	6	5	4	3	2	1
宗福寺	観音寺	役行者堂	西島取観音堂	正行寺	西光寺	法福寺	泉養寺	称念寺	宝林寺	善性寺	西本願寺尾崎別院
.....
34	30	30	27	26	25	20	17	14	13	5	1

目次

銘文

.....

27	26	25	24	23	22	21	20	19	18	17	16	15	14	13
恵比寿神社	田山稲荷神社	菅原神社	加茂神社	楯取神社	尾崎神社	南林寺	長楽寺	地福寺	祐道寺	瑞宝寺	潮音寺	黒田寺	大願寺	青龍院
.....
73	70	70	67	65	64	64	63	61	58	54	48	45	44	39

|| 目録 図版



1 西本願寺尾崎別院



① 阿弥陀如来立像
木造彫眼金泥
像高 三六・八
江戸時代
台帳No 彫刻―43

② 阿弥陀如来立像
木造玉眼漆箔
像高 七〇・二
鎌倉時代
尾崎別院本尊。大阪より
移坐という。
台帳No 彫刻―44

③ 阿弥陀如来立像
木造玉眼金泥
像高 四六・四
江戸時代
書院本尊。
台帳No 彫刻―45



④ 永代経法名帖
軸装 紙本
一五二・一×一二・八
明治以降
別紙の阿弥陀如来立像を貼る。
台帳No 絵画―75

⑤ 親鸞聖人像
軸装 絹本着色
一〇二・一×七四・八
江戸時代
台帳No 絵画―76

⑥ 高祖図
軸装 絹本着色
一〇七・七×四九・七
江戸時代
截金使用。
台帳No 絵画―77

⑦ 聖徳太子十六歳像
軸装 絹本着色
一〇七・八×四九・八
江戸時代
截金使用。
台帳No 絵画―78



⑧ 准如上人像

軸装 絹本着色

一〇四・四×四八・三

江戸時代

⑨

台帳No 絵画—79



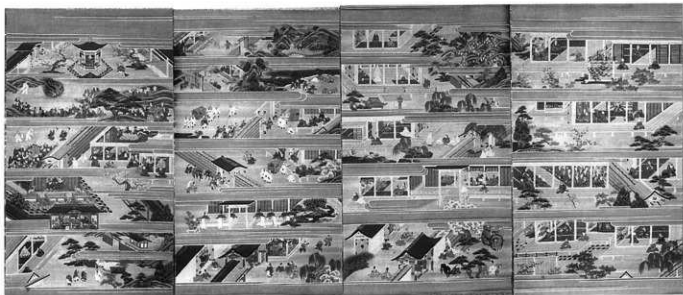
⑨ 蓮如上人像

軸装 絹本着色

一一〇・六×五二・一

江戸時代

台帳No 絵画—80



⑩ 親鸞上人絵伝 その1

軸装 絹本着色

一三五・五×七八・〇

江戸時代

⑪ ⑬ 4幅1対。⑭

台帳No 絵画—81

⑪ 親鸞上人絵伝 その2

軸装 絹本着色

一三五・七×七七・九

江戸時代

台帳No 絵画—82

⑫ 親鸞上人絵伝 その3

軸装 絹本着色

一三五・二×七八・〇

江戸時代

台帳No 絵画—83

⑬ 親鸞上人絵伝 その4

軸装 絹本着色

一三五・五×七八・〇

江戸時代

台帳No 絵画—84



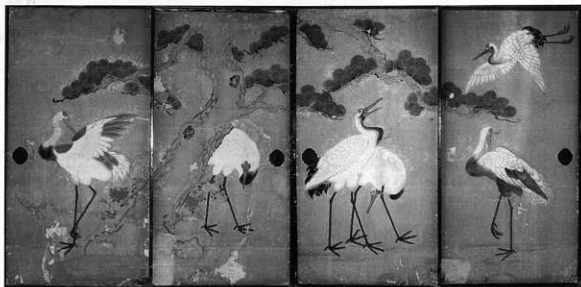
⑭雲図

ふすま絵 紙本着色
 二六・九×四三・五
 江戸時代
 書院棚戸のふすま絵。法
 量は一画面。⑧
 台帳No 絵画185



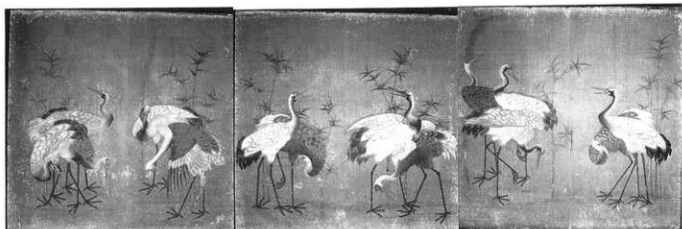
⑮花鳥図

ふすま絵 紙本着色
 一六九・七×六七・三
 江戸時代
 書院ふすま絵。法量は
 一画面。
 台帳No 絵画186



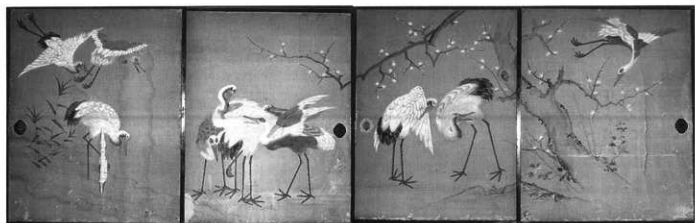
⑯松に鶴図

ふすま絵 紙本着色
 一七四・九×八九・七
 江戸時代
 書院ふすま絵。法量は一画面。
 台帳No 絵画187



⑪竹に鶴図

ふすま絵 紙本著色
 一七五・四×一七六・八
 江戸時代
 書院ふすま絵。法量は一面。
 台帳No 絵画188



⑫梅に鶴図

ふすま絵 紙本著色
 一七二・八×一三八・八
 江戸時代
 書院ふすま絵。法量は一面。
 台帳No 絵画189

2

善性寺



①向誓曆維上人倚像

木造玉眼彩色

總高 七八・七

江戸時代

善性寺開山という。

台帳No 彫刻 | 195



②法然上人倚像

木造玉眼彩色

總高 七六・一

江戸時代

台帳No 彫刻 | 196



③不動明王立像

木造玉眼古色

像高 五八・七

明治以降

台帳No 彫刻 | 197



④阿弥陀三尊像

木造玉眼金泥

總高 九一・〇

江戸時代

善性寺本尊。衣部漆箔。勢至像

四六・二、観音像四五・八。

台帳No 彫刻 | 198



⑤聖徳太子十六歳像

木造玉眼彩色

像高 八〇・二

江戸時代

台帳No 彫刻 | 199





⑦地蔵三尊像

木造玉眼彩色
像高 四〇・〇
江戸時代
掌悪童子二三・一、掌善
童子二三・五。
台帳No 彫刻―201



⑧善導大師倚像

木造玉眼彩色
像高 七七・九
江戸時代
台帳No 彫刻―200



⑨西替淨念上人坐像

木造玉眼彩色
像高 三一・四
江戸時代
善性寺開基という。
台帳No 彫刻―202

◎

⑩浄祐居士坐像

木造玉眼彩色
像高 三一・〇
江戸時代
台帳No 彫刻―203

⑪釈迦如来坐像

木造玉眼金泥
像高 三五・〇
江戸時代
衣部漆箔。
台帳No 彫刻―204



⑩ 徳木上人坐像

木造玉眼素地

像高 五五・四

江戸時代

衣部彩色。

台帳No 彫刻 206



⑪ 十一面観音菩薩立像

木造玉眼彩色

像高 四七・三

鎌倉時代

裳に截金文様。

台帳No 彫刻 205



⑬ 西国三十三札所本尊像

木造玉眼金泥

像高 一五・八

江戸時代

一部に後補像がある。法量は第1番札所像。

衣部漆箔。

台帳No 彫刻 207







木造影眼古色
像高 一・六
江戸時代
法量は中尊。持国天(邪鬼含む)
の総高九・六。地藏堂旧仏とい
う。
台帳 No 彫刻 210

⑯ 四臂明王形・四天王立像

木造影眼素地
総高 一四・七
江戸時代
庫裏安置。
台帳 No 彫刻 209

⑰ 大黒天立像

木造玉眼金泥
像高 六九・八
江戸時代
庫裏内仏。衣部金泥彩色。
台帳 No 彫刻 208

⑱ 阿弥陀如来立像



⑱地藏菩薩立像

木造彫眼彩色

像高 九五・〇

江戸時代

地藏堂本尊。

台帳No 彫刻 | 213



⑲閻魔王坐像

木造玉眼彩色

像高 一一七・八

江戸時代

三昧堂旧仏という。

台帳No 彫刻 | 212



⑳秋葉明神像

木造玉眼古色

像高 二七・七

江戸時代

衣部金泥彩色。地藏堂旧仏

という。

台帳No 彫刻 | 211



㉑寶頭盧尊者坐像

木造玉眼彩色

像高 一五六・七

江戸時代

地藏堂外縁に安置。

台帳No 彫刻 | 215



㉒役行者一鬼像

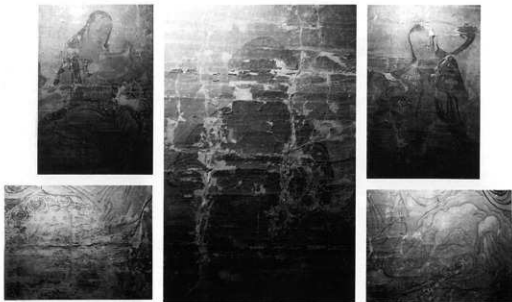
木造玉眼彩色

像高 四九・九

江戸時代

前鬼一九・〇 後鬼一八・九。

台帳No 彫刻 | 214



② 积進三尊像

額装 紙本着色
 一二六・三×一一九・〇
 江戸時代
 法量は画面寸法。旧本堂
 来迎壁のものという。
 台帳No 絵画—137



② 涅槃図

軸装 紙本着色
 一五六・七×一〇一・五
 寛文四年(一六六四)
 台帳No 絵画—138





②⑥ 阿弥陀三尊来迎図

軸装 紙本墨画
 八二・七×三八・六
 安永六年(一七七七)
 細字の漢字とカタカナ字
 にて南無阿弥陀仏を書く。

②⑦ 台帳No 絵画 | 141



②⑧ 阿弥陀三尊来迎図

軸装 絹本着色
 九四・〇×三七・三
 江戸時代

②⑨ 台帳No 絵画 | 140



②⑩ 六字名号

軸装 紙本墨書
 一二八・一×五四・八
 江戸時代
 台帳No 絵画 | 139



②⑪ 達磨大師像

軸装 紙本墨画
 九五・二×二七・五
 江戸時代

②⑫ 台帳No 絵画 | 143



②⑬ 十一面観音菩薩立像

軸装 紙本版本
 一七五・一×六六・四
 版木は鎌倉時代という。
 「富麻寺印」の朱印あり。

②⑭ 台帳No 絵画 | 142

3

宝林寺



①阿弥陀如来立像

木造玉眼金泥

像高・六九・一

江戸時代

宝林寺本尊。衣部漆涸。

台帳No 彫刻―94



②七高祖図

軸装 絹本着色

九三・八×四〇・〇

寛延元年(一七四八)

⑧

台帳No 絵画―99



中興寺上人

於十加六八種
如光生諸愚世
智難難絶乃法
一林得此上究

③了源上人像

軸装 絹本着色

七七・六×四二・七

明治以降

台帳No 絵画―100



④親鸞上人像

軸装 絹本着色

八五・八×四四・六

江戸時代

背景の金泥は後補。

台帳No 絵画―101



⑤聖徳太子十六歳像

軸装 絹本着色鍍金

九三・六×三九・三

寛延元年(一七四八)

⑧

台帳No 絵画―102



①阿弥陀如来立像

木造玉眼金泥

像高 三〇・四

江戸時代

衣部漆磨。

台帳No 彫刻―32



②善導大師・法然上人立像

木造彫眼彩色

像高 九・九

江戸時代

法量は善導大師像。法然

上人像は一〇・二。

台帳No 彫刻―33

③法然上人坐像

木造玉眼彩色

像高 四一・六

江戸時代

台帳No 彫刻―34



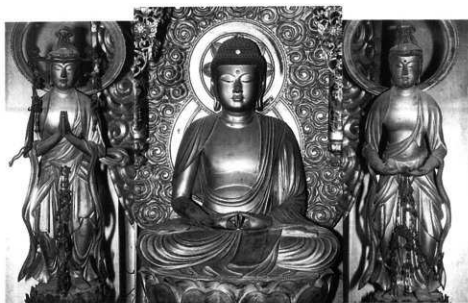
④善導大師坐像

木造玉眼彩色

像高 四一・〇

江戸時代

台帳No 彫刻―35



⑤阿弥陀三尊像

木造玉眼漆箔

像高 七〇・五

江戸時代

称念寺本尊。法量は中尊。

观音像四一・八、勢至像四

二・〇。

台帳No 彫刻―36



⑥誕生仏

銅造
像高 一三・七
室町時代
台帳No 彫刻137

⑦西国三十三札所本尊像

木造彫眼彩色
像高 一二・四
明治二十五年(八九二)
地藏堂所在。法量は第33
香札所像。光背は銅板製。
⑧
台帳No 彫刻138



⑧地藏菩薩立像

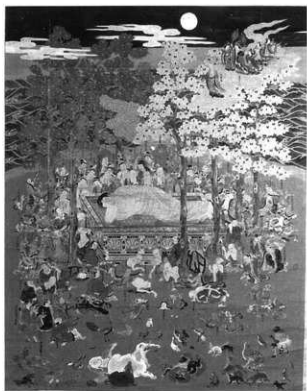
木造彫眼古色
像高 一二〇・一
平安時代
地藏堂本尊。もと新村墓地三昧
堂本尊という。
台帳No 彫刻139

⑨地藏菩薩立像

木造玉眼漆箔
像高 七〇・九
江戸時代
地藏堂所在。
台帳No 彫刻140

⑩不動明王立像

木造玉眼古色
像高 七一・二
江戸時代
地藏堂所在。
台帳No 彫刻141



⑪涅槃図

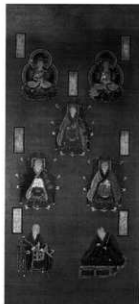
軸装 絹本着色
一六一・八×一二五・三
江戸時代
描き表装。㊦
台帳No 絵画170



⑫孔雀図

板絵着色
五七・四×八二・三
江戸時代
本堂左脇壇の引戸。法量は一画面。
台帳No 絵画172

5 泉養寺



①阿弥陀如来立像

木造玉眼金泥

像高 四九・六

江戸時代

泉養寺本尊。衣部漆箔。

台帳No 彫刻—132

②七高祖図

軸装 絹本着色

一〇七・九×四九・四

享保十一年(七二六)

⑧ 台帳No 絵画—108

③蓮如上人像

軸装 絹本着色

明治以降

像高 二五・一。⑧

台帳No 絵画—109



④親鸞上人像

軸装 絹本着色

安永三年(一七七四)

像高 二八・六。⑧

台帳No 絵画—110



⑤聖徳太子十六歳像

軸装 絹本着色

一〇八・一×四九・三

江戸時代

⑧ 台帳No 絵画—111



⑥十字名号

軸装 紙本墨書

一四〇・二×三三・八

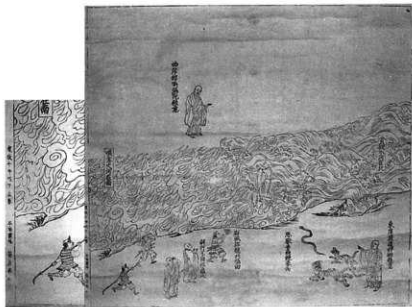
江戸時代

台帳No 絵画—112



⑧法然上人像

軸装 紙本版
五八・一×二九・九
江戸時代
台帳No 絵画-114



⑦二河白道図

軸装 紙本版
五二・八×五七・〇
寛政十年(一七九八)
台帳No 絵画-113



⑪本如上人像

軸装 絹本着色
六六・八×三九・六
天保十四年(一八四三)
台帳No 絵画-117



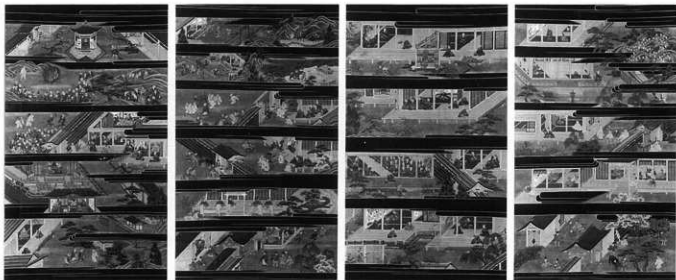
⑩良如上人像

軸装 絹本着色
九八・五×四〇・九
江戸時代
台帳No 絵画-116



⑨湛如上人像

軸装 絹本着色
九五・五×四〇・八
安永三年(一七七四)
台帳No 絵画-115



⑫ 親鸞上人絵伝

軸装 絹本着色

一三三・六×七八・一

江戸時代

四幅一對。法量はその1、

その2 一三三・三×七

七・八、その3 一三三・

二×七八・〇、その4

一三三・八×七七・八。

⑬ 台帳No 絵画 118・119



⑬ 御伝鈔

冊紙 版本

二五・八×一七・七

江戸時代

台帳No 絵画 120



②阿弥陀如来立像
木造玉眼漆箔
像高 三六・八
江戸時代
台帳No 彫刻148



①比丘尼形坐像
木造玉眼彩色
像高 三〇・一
文化十一年(二八一四)
寺伝によれば豊臣秀次の
娘、お菊という。◎
台帳No 彫刻147



④阿弥陀三尊像
木造玉眼金泥
像高 八一・九
江戸時代
法徳寺本尊。法量は中尊。
衣部漆箔。勢至像六三・五、
観音像六三・四。
台帳No 彫刻150



③法然上人坐像
木造玉眼彩色
像高 三六・〇
安政五年(二八五八)霜月
◎
台帳No 彫刻149



⑤天部形立像

木造彫眼古色
像高 二二・〇
江戸時代
台帳No 彫刻151

⑥善導大師坐像

木造玉眼彩色
像高 三六・五
安政五年(一八五八)
台帳No 彫刻153



⑦薬師如来・十二神将像

木造玉眼古色
像高 二七・九
室町時代
法量は中尊、鍍金使用。神将形
の像高は三〇・五。木造玉眼盛
上彩色。
台帳No 彫刻154



⑩如意輪觀音菩薩坐像
木造玉眼金泥
像高 四五・四
明治以降
衣部漆箔
台帳No 彫刻157



⑨阿彌陀如来立像
木造玉眼金泥
像高 五二・〇
江戸時代
衣部漆箔
台帳No 彫刻156



⑧地藏菩薩立像
木造玉眼彩色
像高 七六・一
江戸時代
体部金泥
台帳No 彫刻155



⑬十一面觀音菩薩立像
木造玉眼金泥
像高 二四・二
元禄十一年(一六九八)
衣部漆箔。厨子入。
台帳No 彫刻160



⑫手観音菩薩立像
木造玉眼金泥
像高 二三・七
元禄十一年(一六九八)
衣部漆箔。厨子入。
台帳No 彫刻159



⑪阿彌陀如来坐像
木造影眼漆箔
像高 三〇・二
江戸時代
台帳No 彫刻158



⑬如来形坐像
木造玉眼金泥
像高 二七・〇
江戸時代
衣部漆箔、大日堂所在。
台帳No 彫刻163



⑭不動明王立像
木造玉眼古色
像高 四八・七
江戸時代
大日堂所在。
台帳No 彫刻162



⑮空海(弘法大師)坐像
木造玉眼彩色
像高 二六・一
室町時代
大日堂所在。
台帳No 彫刻161



⑯薬師如来坐像
木造玉眼金泥
像高 二七・八
江戸時代
衣部漆箔、大日堂所在。
台帳No 彫刻166



⑰阿弥陀如来坐像
木造玉眼金泥
像高 二七・四
江戸時代
衣部漆箔、大日堂所在。
台帳No 彫刻165



⑱釈迦如来坐像
木造玉眼金泥
像高 二六・四
江戸時代
衣部漆箔、大日堂所在。
台帳No 彫刻164



② 涅槃図

軸装 絹本着色
一三〇・四×八六・八
寛政十年（一七九八）
画面左端に印二顆あり。
台帳No 絵画191

②



④ 地藏菩薩立像

木造玉眼漆箔
像高 三二・五
江戸時代
大日堂所在。
台帳No 彫刻168



⑤ 金剛界大日如来坐像

木造玉眼漆箔
像高 三二・二
江戸時代
大日堂所在。
台帳No 彫刻167



⑥ 阿弥陀二十五菩薩来迎図

軸装 紙本版本着色
一三〇・〇×六〇・五
明治以降
台帳No 絵画193

⑥



⑦ 山越阿弥陀図

軸装 絹本着色
一〇二・三×七六・四
明治以降
台帳No 絵画192

7

西光寺



①如来形坐像

木造彫眼金泥
像高 二二・九
明治以降
台帳No 彫刻105



②法然上人立像

木造玉眼彩色
像高 三七・九
江戸時代
台帳No 彫刻106



③俗形坐像

木造玉眼彩色
像高 四〇・九
江戸時代
台帳No 彫刻107



④阿弥陀三尊像

木造彫眼金泥
總高 八一・五
江戸時代
西光寺本尊。法量は中尊。
勢至像四五・三、観音像四
五・八。明治以降。
台帳No 彫刻108



⑤釈迦如来坐像

木造玉眼金泥
像高 二四・五
明治以降
台帳No 彫刻109



⑥明王形立像

木造彫眼彩色
總高 一八・四
江戸時代
台帳No 彫刻110



⑦地藏菩薩立像

木造彫眼素地

像高 一八・五

江戸時代

彩色痕あり。

台帳No 彫刻—111



⑧善導大師立像

木造玉眼彩色

像高 三六・八

江戸時代

台帳No 彫刻—112



⑨阿彌陀如来立像

木造玉眼金泥

像高 四八・八

江戸時代

衣部漆箔。

台帳No 彫刻—113

8

正行寺



①阿彌陀如来立像

木造玉眼金泥

像高 六〇・九

江戸時代

正行寺本尊。衣部漆箔。

台帳No 彫刻—42



②蓮如上人像

軸装 紙本版本着色

像高 二七・〇

江戸時代

台帳No 絵画—73



③親鸞聖人像

軸装 紙本版本着色

像高 二七・八

江戸時代

台帳No 絵画—74

9

西鳥取観音堂



①十一面観音菩薩立像

木造彫眼漆箔

像高 一六一・七

平安時代

観音堂本尊。厨子天井に
法華経（観音菩薩普門品）
あり。衣部漆箔。㊦

台帳No 彫刻197



②十一面観音菩薩立像

木造玉眼漆箔

像高 四四・二

江戸時代

本尊の御前立。㊦
台帳No 彫刻198

③辨財天立像

木造彫眼彩色

總高 一八・二

江戸時代

台帳No 彫刻199



④西国三十三札所本尊像

木造彫眼漆箔

像高 三〇・〇

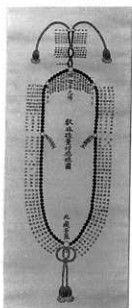
江戸時代

法量は第2番札所像。㊦

台帳No 彫刻100







⑤数珠掬量功德経図

軸装 紙本版

五六・一×三二・七

江戸時代

台帳No 絵画103



10 役行者堂



① 役行者像

石造
總高 一五・〇
江戸時代
台帳No 彫刻 | 101

11 観音寺



① 阿彌陀如来立像

木造玉眼金泥
像高 四三・〇
江戸時代
衣部漆箔
台帳No 彫刻 | 161



② 馬頭観音菩薩坐像

木造玉眼古色
像高 二一・九
江戸時代
台帳No 彫刻 | 162

③ 薬師如来・十二神持像



木造彫眼金泥
像高 二九・三
江戸時代
伝宝仙寺旧仏。法量は中尊。卯
像二・二・八(木造彫眼彩色)。現
本尊脇侍の菩薩形像と薬師三尊
十二神持を構成したか。衣部漆
箔。
台帳No 彫刻 | 163



④青面金剛(庚申)立像

木造玉眼彩色

像高 四〇・五

江戸時代

台帳No 彫刻164



⑤役行者像

木造玉眼彩色

像高 一六・八

享保八年(一七三三)

台帳No 彫刻165



⑥聖観音坐像・菩薩形立像

木造玉眼漆箔

像高 二九・三

室町時代

観音寺本尊、法量は中尊、向かって左脇侍三八・三、右脇侍三八・月

光菩薩か。

台帳No 彫刻166

像高 二二・五

江戸時代

台帳No 彫刻167



⑦達磨大師坐像

木造玉眼彩色

像高 二二・五

江戸時代

台帳No 彫刻167



⑪ 十一面観音菩薩立像
木造影眼金泥
像高 三五・七
江戸時代
観音堂本尊。
台帳No 彫刻 171



⑩ 聖徳太子十六歳像
木造玉眼彩色
像高 四三・六
江戸時代
台帳No 彫刻 170



⑨ 地蔵菩薩立像
木造玉眼彩色
像高 四一・二
江戸時代
台帳No 彫刻 169



⑧ 聖観音菩薩立像
木造影眼漆箔
像高 三二・八
江戸時代
台帳No 彫刻 168



⑫ 西国三十三札所本尊像
木造影眼金泥
像高 一四・二
江戸時代
法量は第9番札所像。三十三体
あり。第五番・第八番像は別種
のものが混入か。衣部漆箔。㊦
台帳No 彫刻 171



⑬ 役行者二鬼像

木造玉眼古色
 総高 七〇・一
 江戸時代
 観音堂所在、法量は中尊、
 前鬼二・九、後鬼二・
 八。
 台帳No 彫刻―172



⑭ 涅槃図

軸装 紙本着色
 一九五・〇×一三三・六
 江戸時代
 描き表装。法量は画面寸法。
 台帳No 絵画―131



⑮ 釈迦三尊十六善神像

軸装 絹本着色
 一一・三×五五・三
 室町時代
 台帳No 絵画―130



總所五道入念

徳安寺



①法然上人坐像

木造玉眼彩色
像高 五四・二
江戸時代
台帳No 彫刻―86



②阿弥陀如来坐像

木造玉眼金泥
像高 八八・一
江戸時代
宗福寺本尊。衣部漆箔。
台帳No 彫刻―87



③善導大師坐像

木造玉眼彩色
像高 五四・五
江戸時代
台帳No 彫刻―88



④地藏菩薩立像

木造玉眼彩色
像高 七五・四
江戸時代
地藏堂所在。Ⓒ
台帳No 彫刻―89



⑤阿弥陀如来立像

木造彫眼漆箔
像高 一〇五・八
平安時代
衣部古色。体部は一木造。
頭部は修理か。
台帳No 彫刻―90



⑥地藏菩薩坐像

木造彫眼彩色
像高 五一・八
嘉元三年(二〇五)
大阪府指定文化財。Ⓒ
台帳No 彫刻―91





⑧ 地藏菩薩半跏像
木造彫眼彩色
像高 三九・四
江戸時代
「米原地蔵」といわれる。
台帳No 彫刻―93



⑦ 辨財天十五童子像
木造玉眼彩色
像高 三二・二
江戸時代
地藏堂所在。法量は中尊。
台帳No 彫刻―92



⑨ 涅槃図
軸装 絹本着色
一七五・九×一四四・六
寛文八年(一六六八)
⑩
台帳No 絵画―98



①九曜か

木造彫眼彩色
 總高 三六・四
 明治以降
 台帳No 彫刻12



②辨財天坐像

木造彫眼彩色
 像高 二二・六
 江戸時代
 台帳No 彫刻13



③妙見菩薩坐像

銅造金箔彩色
 像高 五五・二
 明治以降
 台帳No 彫刻14



④妙見菩薩坐像

木造彫眼彩色
 像高 六・〇
 明治以降
 台帳No 彫刻15



⑤誕生仏

銅造古色
 總高 一一・四
 明治以降
 台帳No 彫刻16



⑥普賢菩薩騎象像

木造玉眼金泥
 總高 四一・〇
 江戸時代
 文殊菩薩と対をなす。
 台帳No 彫刻17



⑦四土菩薩立像のうちの一休

木造玉眼金泥
 總高 五一・七、像高 二八・三
 江戸時代
 衣部漆箔。一塔・釈迦・多宝如来と一具。
 台帳No 彫刻18



⑧ 一塔・釈迦如来・多宝如来坐像

木造玉眼金泥

像高 二〇・八

江戸時代

四土菩薩之一具。

台帳No 彫刻19



⑩ 日蓮上人坐像

木造玉眼彩色

像高 二五・三

明治以降

台帳No 彫刻11



⑨ 妙見菩薩坐像

木造彫眼彩色

像高 六・七

明治以降

⑧ 台帳No 彫刻10



⑬日蓮・釈迦・多宝・四天
王像

木造彫眼彩色
像高 六・八
江戸時代
法量は日蓮像。
台帳No 彫刻 14



⑭天神像

木造彫眼彩色
總高 四二・六
江戸時代
台帳No 彫刻 13



⑮文殊菩薩騎獅子像

木造玉眼金泥
總高 四二・九
江戸時代
普賢菩薩と対をなす。
台帳No 彫刻 12



⑯日蓮・弟子・天部形像

木造彫眼彩色
總高 一三・二
江戸時代
法量は女神像。總数14体。
台帳No 彫刻 15

14

大願寺



①僧形坐像

木造彫眼古色
像高 三六・五
江戸時代
台帳No 彫刻16



②如意輪観音菩薩坐像

木造彫眼古色
像高 三七・八
江戸時代
第1番札所本尊と思われる。
西国三十三所本尊と
一具をなす。
台帳No 彫刻17



③阿弥陀如来立像

木造彫眼漆箔
像高 一六・一
江戸時代
台帳No 彫刻18



④西国三十三所霊場本尊像

木造彫眼漆箔
像高 一〇・五
江戸時代
法量は第9番札所本尊像。
台帳No 彫刻19



⑤聖徳太子十六歳像

木造彫眼彩色
像高 二六・〇
江戸時代
台帳No 彫刻20



⑦阿弥陀三尊像

木造玉眼彩色
像高 九七・四
鎌倉時代
大願寺本尊。衣部漆箔。
法量は中尊。観音像五九・
二、勢至像は六〇・五。
江戸時代。
台帳No 影刻 23



⑥法然上人倚像

木造玉眼彩色
像高 三七・七
江戸時代
法量は坐像高。
台帳No 影刻 21



⑩善導大師坐像

木造玉眼彩色
像高 六八・六
江戸時代
台帳No 影刻 26



⑨善導大師倚像

木造玉眼彩色
像高 三八・一
江戸時代
台帳No 影刻 25



⑧阿弥陀如来坐像

木造玉眼金泥
像高 三一・九
江戸時代
衣部漆箔。底部に胎内納入
口あり。
台帳No 影刻 24



⑬菩薩形坐像

木造彫眼金泥
像高 二四・四
室町時代
薬師堂所在。衣部古色。
台帳No 彫刻 129



⑭空海(弘法大師)坐像

木造玉眼古色
像高 四二・五
江戸時代
薬師堂所在。
台帳No 彫刻 128



⑪聖観音菩薩立像

木造彫眼金泥
像高 五四・九
江戸時代
衣部古色。
台帳No 彫刻 127



⑫薬師三尊・十二神将像

木造玉眼金泥
像高 二八・五
江戸時代
薬師堂本尊。法量は中尊。衣部漆箔、鍍金。日光像五四・一、月光像五三・四。ともに木造玉眼体部金泥衣部古色、十二神将像は木造玉眼彩色。像高四一・二。
台帳No 彫刻 130



⑬阿弥陀来迎図

軸装 絹本着色
八〇・五×三四・二
江戸時代
鍍金使用。室町時代後期
に遡るか。㊦
台帳No 絵画162



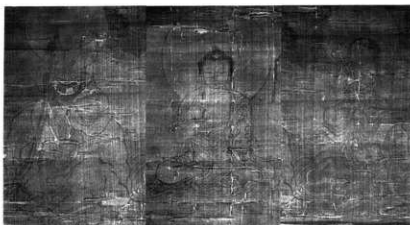
⑭西国三十三札所本尊像

軸装 刺繍
一九八・二×八一・〇
江戸時代
㊦
台帳No 絵画161



⑮不動明王立像

木造玉眼古色
像高 五九・八
江戸時代
薬師堂所在。
台帳No 彫刻131



⑯釈迦三尊像

軸装 絹本墨画
七八・八×三八・三
室町時代
㊦
台帳No 絵画163





⑳ 当麻曼茶羅図

軸装 紙本版本著色
一〇五・七×九〇・二
寛延二年(一七四九)
下辺部に縦一八・五横
九〇・二のかな書あり。
台帳No 絵画—65



㉑ 涅槃図

軸装 絹本著色
一三二・五×八七・七
貞享三年(一六八六)
表装部下辺に結縁者名を
記す。
台帳No 絵画—64



㉒ 六字名号

軸装 紙本
六一・八×二六・四
江戸時代
台帳No 絵画—68



㉓ 六字名号

軸装 紙本
一三〇・九×三〇・八
明治以降
台帳No 絵画—67



㉔ 出山釈迦図

軸装 紙本墨画淡彩
一〇七・九×四三・九
江戸時代
台帳No 絵画—66



③阿弥陀如来立像
木造玉眼金泥
像高 五二・四
室町時代
衣部漆消。
台帳No 彫刻182



②法然上人坐像
木造玉眼彩色
像高 六九・七
弘化四年(一八四七)
台帳No 彫刻181



①地藏菩薩立像
木造玉眼漆消
像高 五五・七
江戸時代
衣部古色。
台帳No 彫刻180



④阿弥陀三尊像
木造玉眼漆消
像高 一三九・五
江戸時代
黒田寺本尊。法量は中尊。観音像
一〇四・一、勢至像一〇三・五。
台帳No 彫刻183



⑥ 老師如來坐像
木造彫眼古色
像高 一二五・八
平安時代
台帳No 彫刻 185



⑤ 善導大師坐像
木造玉彫彩色
像高 七二・八
弘化四年(一八四七)
時
台帳No 彫刻 184

16 潮音寺



④ 仁王像(阿形)
陶製彩色
總高 二八・一
明治以降
台帳No 彫刻 118



③ 善導大師立像
木造彫眼彩色
像高 一一・四
江戸時代
台帳No 彫刻 117



② 法然上人立像
木造彫眼彩色
像高 一一・五
江戸時代
台帳No 彫刻 116



① 阿彌陀如來坐像
木造彫眼金泥
像高 二一・一
江戸時代
衣部漆箔
台帳No 彫刻 115



⑧阿彌陀如來立像
木造玉眼金泥
像高 九六・八
江戸時代
潮音寺本尊。衣部漆箔。
台帳No 彫刻122



⑦地藏菩薩立像
木造彫眼古色
像高 九六・九
室町時代
台帳No 彫刻121



⑥法然上人坐像
木造玉眼彩色
像高 四八・三
貞享四年(一六八七)
台帳No 彫刻120



⑤仁王像(吽形)
陶製彩色
總高 二八・二
明治以降
台帳No 彫刻119



⑪善導大師坐像
木造玉眼彩色
像高 四九・二
貞享四年(一六八七)
台帳No 彫刻125



⑩地藏菩薩立像
木造彫眼素地
像高 四二・一
江戸時代
台帳No 彫刻124



⑨地藏菩薩立像
木造玉眼彩色
像高 三二・三
江戸時代
台帳No 彫刻123



⑬僧形坐像

木造彫眼古色
像高三九・五
平安時代
一木造
台帳No 彫刻 | 127



⑭僧形坐像

紙製玉眼彩色
像高一九・七
江戸時代
伝法然上人像。
台帳No 彫刻 | 126



⑯大黒天立像

木造彫眼古色
像高一三・三
江戸時代
台帳No 彫刻 | 130



⑰天部形立像

木造彫眼古色
像高一九・九
江戸時代
台帳No 彫刻 | 129



⑱千手観音菩薩立像

木造玉眼彩色
像高一〇九・二
江戸時代
台帳No 彫刻 | 128



⑩阿弥陀如来坐像

木造影眼漆箔

像高 五二・〇

室町時代

台帳No 彫刻—131

⑪涅槃図

軸装 絹本着色

一六二・二×一九・三

宝暦五年(一七五五)

台帳No 絵画—107

17 瑞宝寺



①法然上人坐像

木造玉眼彩色

像高 四六・四

江戸時代

台帳No 彫刻—173



②阿弥陀三尊像

木造玉眼金泥

像高 八一・四

江戸時代

瑞宝寺本尊。法量は中尊、勢至

像四三・四、観音像四四・〇。

衣部漆箔。

台帳No 彫刻—174



④阿弥陀如来坐像
木造玉眼金泥
像高 三五・六
江戸時代
衣部漆箔
台帳No 彫刻―176



③釈迦三尊像
木造玉眼金泥
像高 三〇・五
文化八年(八一)
法量は中尊、衣部漆箔。
普賢像 総高三・五、
文殊像 総高三・三。
台帳No 彫刻―175



⑧聖徳太子十六歳像
木造玉眼彩色
像高 五八・六
江戸時代
台帳No 彫刻―180



⑦誕生仏
銅鑄造
像高 一〇・五
江戸時代
台帳No 彫刻―179



⑥阿弥陀如来坐像
木造玉眼漆箔
像高 三一・六
江戸時代
台帳No 彫刻―178



⑤善導大師坐像
木造玉眼彩色
像高 四五・七
江戸時代
台帳No 彫刻―177



⑩ 釈迦如来坐像
木造玉眼金泥
像高 五〇・一
永正九年(一五二二)
観音堂所在。衣部漆箔。
台帳No 彫刻 182



⑪ 十一面観音菩薩立像
木造彫眼古色
像高 七三・九
平安時代
一木造。神光寺旧仏とい
う。
台帳No 彫刻 181



⑫ 十二神将像
木造玉眼彩色
像高 三四・三
江戸時代
観音堂所在。法量は亥神像。
台帳No 彫刻 183



⑬ 善導大師坐像
木造玉眼彩色
像高 五〇・六
江戸時代
観音堂所在。
台帳No 彫刻—185



⑭ 法然上人坐像
木造玉眼彩色
像高 五一・五
江戸時代
観音堂所在。
台帳No 彫刻—184



⑯ 釈迦如来坐像
木造彫眼古色
像高 一九・九
江戸時代
観音堂所在。
台帳No 彫刻—188



⑰ 阿弥陀如来坐像
木造彫眼古色
像高 一九・六
江戸時代
観音堂所在。
台帳No 彫刻—187



⑱ 地藏菩薩立像
木造玉眼彩色
像高 六五・一
明治以降
観音堂所在。
台帳No 彫刻—186



⑬ 千手観音菩薩立像
木造玉眼古色
像高 七六・三
室町時代
観音堂本尊。
台帳No 彫刻190



⑭ 西国三十三札所本尊像
木造玉眼金泥
像高 三三・五
明治以降
観音堂所在。法量は第33
番札所像。衣部漆箔。
台帳No 彫刻189



⑮ 拳惡童子像
木造玉眼彩色
像高 三六・〇
江戸時代
観音堂所在。大日如來の右脇侍
とする。
台帳No 彫刻193



⑯ 金剛界大日如來像
木造玉眼漆箔
像高 四三・五
江戸時代
観音堂所在。
台帳No 彫刻192



⑰ 空海(弘法大師)坐像
木造玉眼彩色
像高 二七・五
江戸時代
観音堂所在。
台帳No 彫刻191



㊦ 掌善童子像

木造玉眼彩色
像高 三五・七

江戸時代
観音堂所在。大日如來の
左脇侍とする。
台帳No 彫刻194



㊦ 当麻曼荼羅図

軸装 紙本着色

一七二・二×一七六・〇

江戸時代

台帳No 絵画132



㊦ 西国三十三札所巡礼奉納額

額装 木製彩色
五六・二×一〇〇・二

明治二十二年(一八八九)
法量は画面寸法。
台帳No 絵画133

㊦ 柴式部絵額

額装 紙本着色
五一・二×八五・一

江戸時代
観音堂所在。法量は画面寸法。
台帳No 絵画134





③ 善導大師立像
木造彫眼彩色
像高 四六・八
江戸時代
庫裏内仏。
台帳No 彫刻 135



② 法然上人立像
木造彫眼彩色
像高 四六・五
江戸時代
庫裏内仏。
台帳No 彫刻 134



① 阿彌陀如来坐像
木造玉眼金泥
像高 四三・二
江戸時代
庫裏本尊。衣部漆箔。
台帳No 彫刻 133



④ 愛染明王坐像
木造玉眼彩色
像高 二三・五
江戸時代
台帳No 彫刻 136

⑤ 釈迦三尊像
木造玉眼古色
像高 三〇・三
寛政二年(一七九〇)
法量は中尊、文殊像二四・
八、普賢像二五・六。獅子之象は彩色。⑥
台帳No 彫刻 137



⑥ 十大弟子像

木造玉眼彩色

總高 五一・五、像高 三八・八

江戸時代

法量は阿難陀尊者。後補像と思われる一体あり。◎

台帳No 影刻138



⑨空海（弘法大師）坐像
木造彫眼彩色
像高 一〇・四
江戸時代
台帳No 彫刻 143



⑩誕生仏
銅鑄造
總高 一三・五、像高
九・八
江戸時代
台帳No 彫刻 140



⑦阿弥陀三尊像
木造玉眼金泥
像高 五三・一
江戸時代
法量は中尊、勢至像三・
五、観音像三三・〇。衣
部漆箔。中尊は旧神光寺
像という。
台帳No 彫刻 139



⑫法然上人倚像
木造玉眼彩色
總高 四九・四
江戸時代
台帳No 彫刻 146



⑪阿弥陀如来立像
木造玉眼漆箔
總高 三五・五
江戸時代
台帳No 彫刻 145



⑩善導大師倚像
木造玉眼彩色
總高 一〇〇・四
江戸時代
台帳No 彫刻 144



⑭十一面観音像

木造玉眼素地
像高 六四・二
室町時代
観音堂本尊。体部金泥。
台帳No 彫刻 | 217



⑮善導大師倚坐像

木造玉眼彩色
總高 五〇・二
江戸時代
台帳No 彫刻 | 148



⑯阿弥陀三尊像

木造彫眼漆箔
像高 九〇・七
平安時代
祐道寺本尊。法量は中尊、
勢至像六一・三、観音像
六一・四。ともに木造玉
眼彩色。江戸時代。
台帳No 彫刻 | 147



⑰西国三十三札所本尊像

木造玉眼金泥
像高 三八・九
江戸時代
衣部古色。法量は第8番
札所像。
台帳No 彫刻 | 218



② 釈迦如来坐像
木造玉眼金泥
像高 二四・七
江戸時代
衣部漆箔
台帳No 彫刻 71



① 法然上人立像
木造玉眼彩色
像高 六〇・五
江戸時代
台帳No 彫刻 70



⑤ 善導大師立像
木造玉眼彩色
像高 五六・四
江戸時代
台帳No 彫刻 74



④ 地藏菩薩立像
木造玉眼彩色
像高 五〇・八
江戸時代
台帳No 彫刻 73



③ 阿弥陀三尊像
木造玉眼漆箔
像高 六五・一
江戸時代
地福寺本尊。体部金泥。法量は
中尊。勢至像五二・七、観音像
五二・九。
台帳No 彫刻 72



⑥ 普壽大師倚像

木造玉眼彩色
像高 四四・〇

江戸時代

台帳No 彫刻175

⑦ 阿彌陀如来立像

木造彫眼漆箔
像高 五五・五

鎌倉時代

体部金泥。車裏所在。
台帳No 彫刻176

⑧ 十一面観音菩薩立像

木造彫眼古色
像高 六八・一

江戸時代

観音堂本尊。体部漆箔。

台帳No 彫刻177

⑨ 薬師如来坐像

木造玉眼金泥
像高 三〇・八

江戸時代

衣部漆箔。観音堂所在。

台帳No 彫刻178



⑩ 地藏三尊像

木造玉眼彩色
總高 一〇〇・三

江戸時代

地藏堂本尊。掌善童子五一・九

掌惡童子五一・二。ともに木造

玉眼彩色。◎

台帳No 彫刻179



⑪ 涅槃図

軸装 紙本着色
 一一・八・八×一一・二・九
 元文五年(一七四〇)
 描き表装。⑧
 台帳No 絵画194



⑫ 獅子・牡丹図

板地著色
 四五・一×五五・四
 江戸時代
 本堂左右脇間の引戸。法量は
 一画面。
 台帳No 絵画195



③長谷寺式十一面観音菩薩
立像

木造玉眼素地
像高一〇〇・七
室町時代
長樂寺本尊、善女竜王・
兩童子とともに奈良・
長谷寺と同じ構成。
台帳No 彫刻151



②聖天(歡喜天)像

木造彫眼漆箔
總高一三・五
江戸時代
台帳No 彫刻150



①十一面観音菩薩立像

木造玉眼漆箔
像高 五六・六
江戸時代
本尊の御前立。
台帳No 彫刻149



⑥善女竜王像

木造玉眼素地
像高 五四・八
室町時代
台帳No 彫刻154



⑤阿弥陀如来坐像

木造彫眼古色
像高 二三・七
江戸時代
台帳No 彫刻153



④金剛界大日如来像

木造彫眼金泥
像高 一七・〇
江戸時代
台帳No 彫刻152



④ 兩宝童子像
木造玉眼素地
像高 四八・五
室町時代
台帳No 彫刻157



⑤ 不動明王立像
石造羊肉彫彩色
總高 四六・七、像高
三〇・〇
明治以降
台帳No 彫刻156



⑦ 不動明王立像
木造玉眼古色
像高 三三・五
明治以降
台帳No 彫刻155



⑩ 寶頭蘆尊者坐像
木造彫眼彩色
像高 二六・八
江戸時代
台帳No 彫刻160



⑩ 空海（弘法大師）坐像
木造玉眼彩色
像高 二六・九
江戸時代
台帳No 彫刻158

21

南林寺



①阿弥陀如来立像
木造玉眼漆箔
像高 四六・二
江戸時代
南林寺本尊。
台帳No 彫刻―216



②本如上人像
軸装
絹本着色
九七・一×四〇・二
江戸時代
台帳No 絵画―144



③親鸞上人像
軸装
絹本着色
六九・八×四〇・二
江戸時代
台帳No 絵画―145



④七高祖図
軸装
絹本着色
一一・七×五一・五
江戸時代
台帳No 絵画―146



⑤聖徳太子十六歳像
軸装
絹本着色
一一・一×五一・四
江戸時代
台帳No 絵画―147

22

尾崎神社



①恵比寿神像

木造玉眼彩色
 總高 七三・八
 明治以降
 神輿の中に安置。
 台帳No 彫刻103



②恵比寿神像

木造彫眼彩色
 像高 二五・三
 江戸時代
 若宮に安置。
 台帳No 彫刻104

23

楫取神社



①狛犬(阿形)

石造
 總高 三〇・二
 明治以降
 台帳No 彫刻195



②狛犬(吽形)

石造
 總高 二九・一
 明治以降
 台帳No 彫刻196

24 加茂神社

①三十六歌仙扁額

額装 紙本着色

三六・一×二四・四

江戸時代

法量は「紀貫之」額。

台帳No. 絵画155





25 菅原神社

①三十六歌仙扇額

額装 紙本着色

四一・二×二五・七

江戸時代

法量は山部赤人額。三十二面。

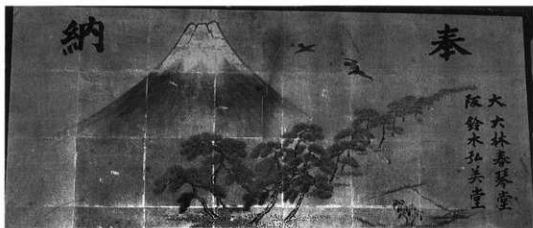
台帳No. 絵画157





26

田山稻荷神社



①富士山に松図

額装 紙本着色

四〇・八×九六・二

明治以降

金箔画面。法量は画面寸

法。

台帳No 絵画—1

27

恵比寿神社



①恵比寿神像

木造彫眼彩色

総高 二〇・八

明治以降

台帳No 彫刻—102

||
銘

文



1 西本願寺尾崎別院

⑥ 七高祖図

〔軸裏貼紙〕 御表具御仕替／願主鳴滝村／乾宗助／定野彦五郎／山原由松／

同 同人／松野芳太郎／松野嘉七／榎野九平／明治廿四年／旧

十月／右

⑦ 聖徳太子十六歳像

〔巻止〕 □子尊形

〔軸裏貼紙〕 御表具御仕替／願主鳴滝村／乾宗助／定野彦五郎／山原由松／

同 同人／松野芳太郎／松野嘉七／榎野九平／明治廿四年／旧

十月／右

⑧ 准如上人像

〔画面左辺〕 釈准如

〔軸裏貼紙〕 御表具御仕替／願主鳴滝村／乾宗助／定野彦五郎／山原由松／

同 同人／松野芳太郎／松野嘉七／榎野九平／明治廿四年／旧

十月／右

⑩ 親鸞上人絵伝 その1

〔蓋表〕 絵伝／泉州尾崎／御坊

〔軸裏〕 大谷本願寺親鸞聖人之縁起 釈寂如(花押)

※軸木に「一」。

① 親鸞上人絵伝 その2

〔軸裏〕 大谷本願寺親鸞聖人之縁起 釈寂如(花押)

※軸木に「二」。②軸木に「三」、③軸木に「四」。

⑭ 雲図

〔署名〕 橋橋陽信筆(印)(印)

2 善性寺

⑮ 涅槃図

〔画面左下隅署名〕 摺□浄室忠長筆(印)

〔軸裏貼紙〕 奉寄進涅槃像／于時寛文四甲辰歴／為宗誓妙慶第七回忌／菩提

也十二月七日／泉州尾崎村玉井庄衛門母／寛誓妙寿敬白／奉寄

進表具為寛月祐正信土子息菩提／于時元禄十二卯月廿八日／施

主魚屋長兵衛内室／天宋春晴信女敬白／以上八軸ノ裏側ニ誌セ

ル通りニ再度享シテ書キ置ク／奉寄進表具／当寺第廿三世立誓

上人五十回忌紀念法要砌／時昭和三十四年十月十五日／第廿四

世徒弟 進誓

⑯ 阿弥陀三尊来迎図

〔箱内〕 大坂東区久宝寺町老丁目／津田治祐所有

⑰ 阿弥陀三尊来迎図

〔巻止貼紙〕 三尊来迎図

〔圖下辺位牌形内〕 久保院 釈喜岳正悦居士／保寿院 釈喜屋妙悦大尼／右為増進

菩提／源信僧都御真筆三尊并名号一墨子七十遍有餘奉／書写乎／

皆安永六酉天二月十二日／清浄光院 釈高門正輝敬白

⑦ 聖観音菩薩立像

〔巻 止〕 木版観音

⑧ 達磨大師像

〔巻 止 貼 紙〕 達磨／洞門越溪画／并二贊

3 宝林寺

② 七高祖図

〔旧軸裏貼紙〕 佛光寺釈實如〔花押〕／寛延元年□冬□□／七高祖真影／泉州日

根郡鳥取／新村掛所什物也／為釈□□／願□

〔軸裏貼紙〕 明治四拾四年四月／宗祖大師／六百五拾回大御遠忌／表具新調

施主／辻 六平

※各高祖名及び「佛光寺釈／七高祖真影／願」の部分は版印。旧軸裏貼紙付属。

⑤ 聖徳太子十六歳像

〔旧軸裏貼紙〕 佛光寺釈實如〔花押〕／寛延元年仲冬上院／上宮太子御影／為釈／

道西／妙寿／寄進之／願主／魚屋／六兵衛

〔軸裏貼紙〕 明治四拾四年四月／宗祖大師／六百五拾回大御遠忌／表具新調

施主／辻 六平

※「佛光寺釈／上宮太子御影／願主」の部分は版印。

4 称念寺

⑦ 西国三十三札所本尊像〔第33番札所像〕

〔台座正面〕 美濃国／三十三番

〔厨子左側面〕 寄附／高松五良松

〔厨子右側面〕 明治廿五年／正月十七日

⑩ 涅槃図

〔蓋 表〕 釈迦如来御涅槃像 泉州日根郡鳥取庄称念寺常住物也 住持譚

菩提貞代

5 泉養寺

② 七高祖図

〔旧巻止貼紙〕 三朝高僧図像／□□／願主釈蓋潭

〔蓋 表〕 願泉寺門徒泉州日根郡鳥取庄新村／太子七高僧御影 泉養寺蓋

潭／享保十一丙午年五月十一日／取次主膳

※他に包紙二枚あり。別に旧巻止銘の一部と思われるものあり、「□寺釈住如〔花押〕」。

③ 蓮如上人像

〔外箱蓋表〕 和泉国／泉養寺

〔蓋表〕 四番形綾表補／蓮如上人黒衣御影／取次執行／大阪府下和泉国

／泉養寺了玄

※包紙と明治34年の授与書一通あり。

④ 親鸞上人像

〔外箱蓋表〕 泉州／泉養寺

〔蓋表〕 御開山様御影／安永三甲午年九月廿六日／願泉寺門徒和泉国日

根郡鳥取庄新村／泉養寺鳳瑞／取次／宰相法印

〔旧軸裏銘〕

大谷本願寺親鸞聖人真影／釈法如〔花押〕／安永三甲午年九月廿六日／願泉寺門徒和泉国日根郡／鳥取庄新村泉養寺之物／願主

積鳳瑞

※「大谷本願寺親鸞聖人真影」釈法如〔花押〕願主積」は版。別に包紙あり。

⑤ 聖徳太子十六歳像

〔旧巻止貼紙〕 上宮太子尊形／願主積靈澤

※「上宮太子尊形」願主積」は版。

⑨ 湛如上人像

〔蓋表〕 信曉院様御影／安永三甲午年九月廿六日／願泉寺門徒和泉国日

根郡鳥取庄新村／泉養寺鳳瑞／取次／宰相法印

※包紙あり。

⑩ 良如上人像

〔巻止印〕 表弥左衛門

① 本如上人像

〔蓋表〕 信明院様御影／天保十四癸卯年十二月十六日／願泉寺殿門徒和

泉国日根郡鳥取庄新村／泉養寺真瑞／取次／左兵衛權大尉

〔旧巻止銘〕

本願寺前任本如画像／釈廣如〔花押〕／天保十四癸卯年十二月十六日／願泉寺門徒和泉国日根郡／鳥取庄新村泉養寺物／願主積

真瑞

※「本願寺前任本如画像」釈廣如〔花押〕願主積」は版。別に包紙あり。

⑫ 親鸞上人絵伝

〔旧軸裏貼紙〕 釈願如〔花押〕

6 法福寺

① 比丘尼形坐像

〔像底〕 寛政七卯二月廿一日焼失其後／再建者十五主聰替代／金巻兩聽

替寄附／同巻兩兵衛

〔台座天板裏〕 文化十一年／戊七月吉日／紀州若山／錦丁／大仏師／作人宮嶋

龍慶

③ 法然上人坐像

〔厨子右枠〕 為先祖代々精霊 実替祐道信士 真替貞道信女

〔厨子左枠〕 難時安政五戊午年霜月 楊柳山法福寺十九主孫替上人代 施主

北浦長兵五

⑥ 善導大師坐像

〔厨子右枠〕 為一善義天童子 延譽貫通童子 円譽智瓶童子 宝譽貞光信女

嶺譽妙樹信女 完譽堂心信女 端譽妙巖信女 善提

〔厨子左枠〕 難時安政五戊午年霜月 楊柳山法福寺十九主孫替上人代 施主

北浦長兵五

⑦ 千手觀音菩薩立像

〔厨子左扉内〕 千手觀音尊形蒙十方／檀那之資助奉建立者也

〔厨子右扉内〕 泉州日根郡鳥取庄波有手村／二階室中興稱善宗專代／于時元祿

十一戊寅年十二月十八日

⑧ 十一面觀音菩薩立像

〔厨子左扉内〕 十一面觀音尊形／施主／頂礼講中同行十八人

〔厨子右扉内〕 願主／泉州日根郡鳥取庄波有手村／二階室中興稱善宗專比丘／

于時元祿十一戊寅年十二月十八日

⑨ 如来形坐像

〔台座天板裏〕 大きか木丁五丁目／大仏師井石隆山／正阿弥／正阿弥

⑩ 釈迦如来坐像

〔台座天板裏〕 大坂木丁五丁目／大仏師いせき里うさん／正阿弥／井石／里う

さん

⑪ 涅槃図

〔箱内貼紙①〕 泉州日根郡波有手村／法福寺宝替代／常什物

〔箱内貼紙②〕 寛政十年正月造立者也／施主畑中勘七郎

〔画面右下辺〕 瑞龍院心香道曉禪定門 先祖代々 宝替宗樹信士 即替貞生信

尼 最譽勝道観法妙念一蓮同

〔画面左下辺〕 瑞雲院道譽妙曉禪定尼 眞法生運信女 念室妙観信女 寒月日

証信士 純晃童子 一蓮託生

⑫ 阿弥陀二十五菩薩来迎図

〔蓋 表〕 二十五菩薩掛物

〔蓋 裏〕 大正九年求之

9 西鳥取観音堂

⑬ 十一面觀音菩薩立像

〔背面棟札銘〕 本尊御厨子 ランアロリキヤツハカ／俱一切功真 慈眼視

和泉国／波有手村／奉寄附／天保十四稔癸卯初春／一建立木邑

九左衛門宗久／奥州仙台 杜鹿部／石巻横町／細工人／奥野重

兵衛／信勘作／福寿海無量 是故心頂礼／逢來山／道弘寺／荷

村之長 家運長久村中安全

⑭ 十二面觀音菩薩立像

〔台座天板裏〕 高津新道／大仏師／岩井弥兵衛

④ 西国三十三札所本尊像(第2番札所像)
〔右側銘板〕二番／角右工門／紀三井寺

11 観音寺

⑤ 役行者像

〔厨子背面〕享保□□月新□□□代／享保八年七月廿日

⑫ 西国三十三札所本尊像(第9番札所像)

〔台座朱書〕第九番／三右工門

⑬ 涅槃図

〔蓋 表〕涅槃尊像一體 泉州稲作村圓通山観音禪寺

〔画面右端辺〕繪所左近入道／徳栄筆(印)

※印文は「貞綱」。

12 宗福寺

④ 地藏菩薩立像

〔厨子内左側面〕延宝五丁亥年／露通童子靈位／九月十一日

〔厨子内右側面〕夢幻童女靈位／四月十五日

⑥ 地藏菩薩坐像

〔底 部〕栗節寺御仏也／嘉元三年乙巳十二月日／□支沙弥覚念御房之御時／住僧賢良坊

⑨ 涅槃図

〔軸 裏〕寛文八戊申年不食議／為遣修菩提に是を当寺之／奉寄附然に破

霜経依及／破損今再補者也／于時／安永五丙申年／二月初旬／

多聞山施福寺／現住吟叟

※画面右辺に印三顆あり。

13 青龍院

⑨ 妙見菩薩坐像

〔厨子背面焼印〕能勢／妙見山

14 大願寺

④ 西国三十三札所本尊像

〔厨子背面〕九番／施主／浅羽清太夫

⑯ 西国三十三札所本尊像

〔蓋 表〕奉寄進／西国三十三所観世音菩薩／鳥取下出村／長四郎

〔巻 止〕泉州下出／大願寺常什物／三十三所かん世音菩薩

〔軸 裏 ①〕 大願寺靈宝(印)

〔軸 裏 ②〕 為/性菩提信心信士/麻登信心信女/菩提施主道意

⑩ 阿弥陀来迎図

〔蓋 表〕 阿弥陀像 琢磨筆

⑪ 釈迦三尊像

〔蓋 表〕 釈迦之三尊 定禅法橋筆

⑫ 涅槃図

〔蓋 表〕 涅槃像一幅 泉州鳥捕下出村大願寺什物誓替代

〔蓋 裏〕 貞享三龍集丙寅潤三月廿為 不食小女中寄附之

〔卷 止〕 泉州下出/大願寺靈宝(印)

〔紀 年〕 惟時貞享/三丙寅天/三月廿日/為不食/供養画/比像/願以

比功德/平等施一切/同発菩提心/往生安楽国/泉州日根郡/

鳥取荘/下出村/大願寺/什物/誓替代

※表表部下辺に結縁者名を記す。

⑬ 当麻曼荼羅図

〔蓋 裏〕 マンダラ掛物一幅 三巻所持

〔紀 年〕 于時寛延第二己巳天卯月八日

※下辺部に縦一八・五 横九〇・二のかな書あり。

⑭ 六字名号

〔署 名〕 清浄華院六十四世/安登花押/(印)(印)

⑮ 六字名号

〔巻 止 貼 紙〕 大願寺/靈宝(印)

〔軸 裏 貼 紙〕 相伝本院為/智恩院末寺/之時賜焉永/為本院之靈/宝矣/赫

誓識

⑯ 黒田寺

⑰ 法然上人坐像

〔厨子左側面〕 天保十亥年正月廿九日没/寶観了院空養秀山照月禪定門冥福/

志主貝塚/星野新右衛門/投珍財/造營之/于時/弘化四未年/

五月仏歡喜日/現住十九主諭登門常元亨室代

⑱ 善導大師坐像

〔厨子右側面〕 鷹蓮栗院紅顔妙智信女冥福/文化四卯年三月十一日没/志主貝

塚/星野新右衛門/投珍財/造營之/于時/弘化四未年/正月

喜捨/現住諭登元亨室圓常代

⑳ 潮音寺

㉑ 法然上人坐像

〔胎内背面〕 貞享四丁卯曆/七月十一日/泉州鳥取/中村/潮音寺/照蓮社

親誓/代

① 善導大師坐像

〔胎内背面〕 泉州鳥取庄／中村潮音寺／旦那ノ男女ノ貞享四丁卯曆／七月十一日／照蓮社観誓ノ代

⑦ 阿弥陀如来坐像

〔胎内背面〕 南無阿弥陀仏ノ求願上人為ノ仏果不退ノ信心敬白

⑧ 涅槃図

〔蓋 表〕 涅槃像 一幅ノ訛摩法眼澄賀之筆ノ擬采亀山常什宝而已ノ願主ノ當寺後中興 見阿門隨意

〔蓋 裏〕 月牌權玉童子 備此宝函兩見回向神ノ月牌智月觀性童子 施主 下出森田銀助妻

〔軸 裏〕

由緒書并讀状存茲ノ当涅槃像者訛摩法眼澄ノ賀之筆也即蓮華合明遍ノ僧都之所贈畫像也ト云々ノ然に先年高野騷動之亂ノ離山乃出家此畫像を私ノ祖父淨還江付隔被致由ノ申伝是迄私家に取得いノたし来候宛実正也然にノ今般貴寺無拠御懇望ニ付ノ御讀申候為後日伝来之ノ由緒并讀状仍如件ノ浪華彌屋光照判ノ宝曆五乙亥初春ノ然者当畫像以淨財棄捨ノ衆力子宿志共茲尔者ノ願以此功德平等一切ノ同祭菩提人住生安楽国ノ慈雲寺後中興ノ見阿弥陀仏包止花押ノ普宝曆五歲ノ二月十五日ノ以下法名多数を記す。

17 瑞宝寺

③ 积迦三尊像

〔文殊台座底面〕 仏工ノ大坂西高津町ノ今来久兵衛ノ文化八辛末中春造之〔普賢台座底面〕 仏工ノ大坂西高津町ノ今来久兵衛ノ文化八末中春造之

⑩ 积迦如来坐像

〔胎内背面〕 同番匠衛門弟子亀ノ八木大工五郎并弟子ノ細工紀州紀三井寺住清尊法印作之番匠同五ヶ庄大工三郎ノ同丁鴻岩菊丸番匠弟子ノ永正九壬申十二月八日開眼

⑫ 西国観音巡礼奉納額

〔額縁上辺陰刻銘〕 奉納

〔額縁右辺陰刻銘〕 西国三十三所巡拝願主連名

〔額縁左辺陰刻銘〕 明治二十二年三月

※額縁下辺は結縁者名を陰刻する。

18 祐道寺

⑤ 积迦三尊像

〔文殊像台座天板〕 寛政二庚戌二月ノ威徳山涅槃院正法寺ノ昇蓮社進誓代〔普賢像台座天板〕 寛政二庚戌二月ノ石田村ノ威徳山正法寺進誓上人敬白

⑥ 十大弟子像(日健連尊者像)

〔台座 正面除刻〕 為秋傳童子著

〔左 面〕 暫夢童子

〔右 面〕 辻門四良

〔背 面〕 辻門四良

⑨ 空海(弘法大師)坐像

〔台座 天板〕 仏師/井上正二良

〔台座 底板〕 は/三寸/井上/庄白□

19 地福寺

⑩ 地藏三尊像

〔左 厨子正面 櫃〕 為 積淨讚/施主/現替上人

〔右 厨子正面 櫃〕 為 積淨讚/施主/現替上人

⑪ 涅槃図

〔著 名〕 金岡末流/戸田貞雪筆(印)

〔施 主 名〕 深替至誠栄心法尼

〔軸 裏〕 元文五庚申年十二月八日/泉州日根郡島取郷山中長谷山地福寺
什物/応蓮社現替上人破道代/寄附施主深替至誠栄心法尼

21 南林寺

⑫ 本如上人像

〔画面 左 辺〕 前住本如

〔軸 裏 貼 紙 ①〕 本願寺前住本如画像

〔軸 裏 貼 紙 ②〕 釈廣如(花押)/天保四癸巳年七月十四日/慈光寺門徒和泉国
日根郡桑原村南林寺分/願主釈忠龍/寄進/普祐/妙圓

※〔本願寺前住本如画像〕〔釈廣如(花押)〕〔願主釈〕は版。

⑬ 七高祖図

〔蓋 表〕 太子七高僧御影/天保四癸巳年七月十四日/慈光寺殿門徒和泉
国日根郡/桑畑村/南林寺忠龍/取次/主税

〔包 紙〕 七高僧御影/天保四癸巳年七月十四日/慈光寺殿門徒和泉国
日根郡/桑畑村/南林寺忠龍/取次/主税/印)

〔軸 裏〕 三朝高僧因像/本願寺釈廣如(花押)/天保四年癸巳七月十四日/
慈光寺門徒和泉国/日根郡桑畑村南林寺物/願主釈忠龍

※〔三朝高僧因像〕〔本願寺釈廣如(花押)〕〔願主釈〕は版。

⑭ 聖徳太子十六歳像

〔包 紙〕 上宮太子御影/天保四癸巳年七月十四日/慈光寺殿門徒和泉
国日根郡/桑畑村/南林寺忠龍/取次/主税(印)

〔軸 裏〕 上宮太子尊形/本願寺釈廣如(花押)/天保四癸巳年七月十四日/
願主釈忠龍

※〔上宮太子尊形〕〔本願寺釈廣如(花押)〕〔願主釈〕は版。

26 田山稻荷神社

① 富士山に松図

〔中 央〕 奉納

〔画面右端〕 大阪／大林春琴堂／鈴木弘美堂

阪南市文化財狀況調査報告書

平成六年(一九九四)三月三十一日

発行 阪南市教育委員会

大阪府阪南市尾崎三十五―一

編集 (財)元興寺文化財研究所

奈良市中院町十一

印刷 共同精版印刷(株)

奈良市三条大路二丁目二―六

