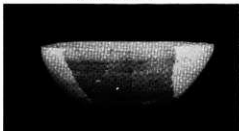


No.41 B-b-1



No.42 B-b-1



No.43 B-b-1



No.44 B-b-1



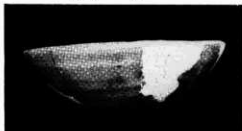
No.45 B-b-1



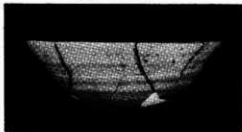
No.46 (a) B-b-1



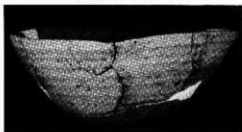
No.46 (b)



No.47 B-b-1

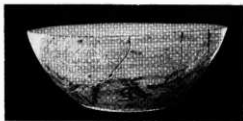


No.48 B-b-1



No.49 B-b-1

41~43: 第1号焼土遺構出土 47~48: 第23号焼土遺構 (C159F-P)出土
44~46: 第8号ピット出土 49: 第23号住居跡出土 Scale 1/3



No.50-a B-b-1



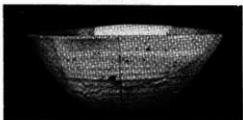
No.53 B-b-1



No.50-b



No.54 B-b-1



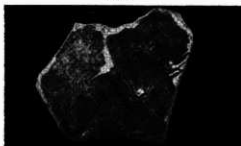
No.51 A-b-1



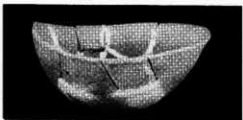
No.55



No.52-a B-b-1



No.56-a

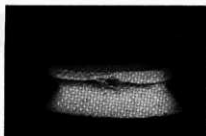


No.52-b



No.56-b

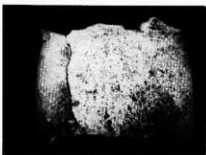
50: 第12号ピット出土 52: 第24号住居跡出土 54: Da65一層出土 56: 緑釉陶器片
 51: 第11号住居跡出土 53: 第一方形焼土遺構 55: 第15号住出土土台付坏 (内黒)



No.57-a



No.57-b



No.58



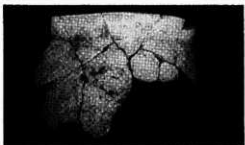
No.59



No.60



No.61

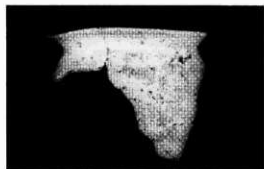


No.62

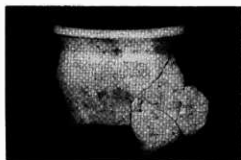


No.63

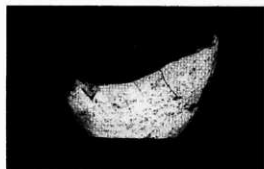
57-a : 第7号住出土、台付杯台部分片、bは下より 58 : 第1号竪穴状遺構出土 59 : 第11号住出土
60 : 第13号ピット出土 61 : 第15号住出土 62 : 第12号住カマド埋土中出土 63 : 第2号住、焼土上出土



No. 64



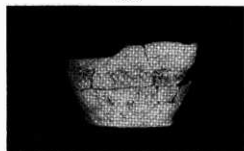
No. 68



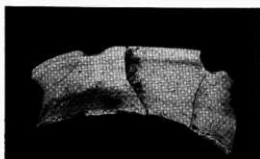
No. 65



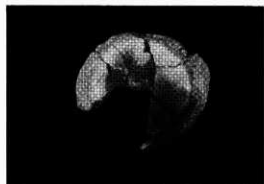
No. 69



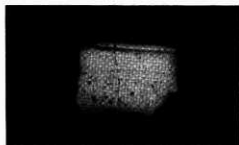
No. 66



No. 70



No. 67

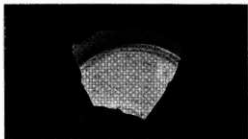


No. 71

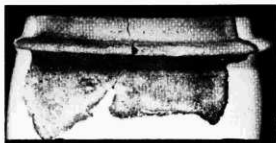
64：第1号焼土遺構出土 65～66：第13号住出土 67～71：第4号住出土 68：第2号住出土
69：第21号住出土 70：第17号住出土 58～67：ロクロ不使用 68以降はロクロ使用



No.72



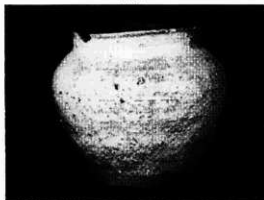
No.76



No.73



No.77-a



No.74



No.77-b

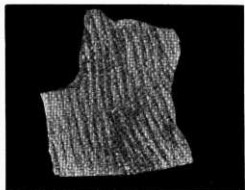


No.75



No.78

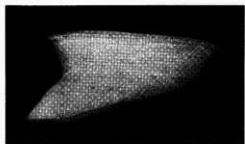
72·74：第13号住出土 73：第1号住出土 75：第4号住出土
76·77-a·b：第18号住出土 78：第8号住。出土長頸壺（74～78：須惠器）



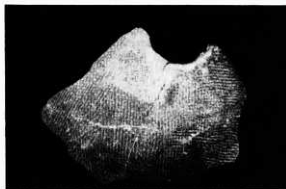
No.79



No.81



No.80



No.82

79：第18号住出土
須恵器甕体部片

80：第5号住
東カマドよりの
出土

81：第7号住出土
須恵器甕片

82：第7号住出土
同体部片

83：第17号住出土
須恵器甕



図版34 No.83



No. 84- a



84- b



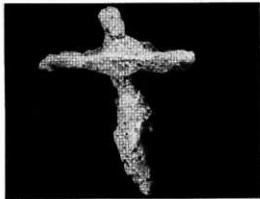
84- c



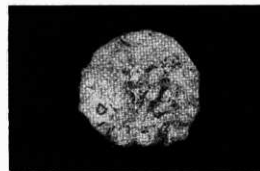
84- d



No. 85- a



85- b



No. 86- a



86- b

84：第16号住居跡出土

85：第6号住出土・鉄製紡錘車

86-a, b：第8号住出土・鉄製紡錘車

湯 沢 (A) 遺 跡

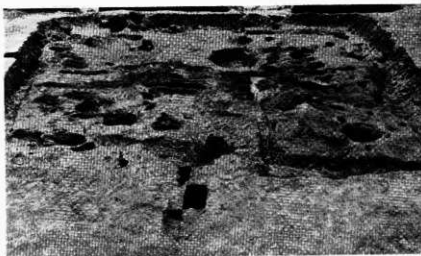
1号住居跡

南
↑
北



1号住居跡炭化材出土状況

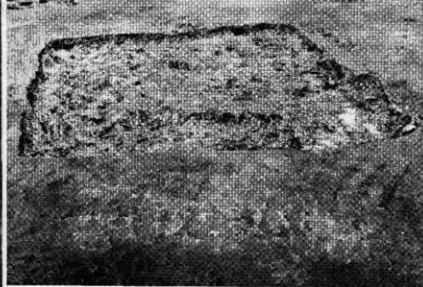
南
↑
北



2号住居跡右上溝状土壌

南
↑
北





3号住居跡
(左上2号住居跡南東隅)

北
↑
南



4号住居跡

南
↑
北



4号住居跡かまど

東
↑
西

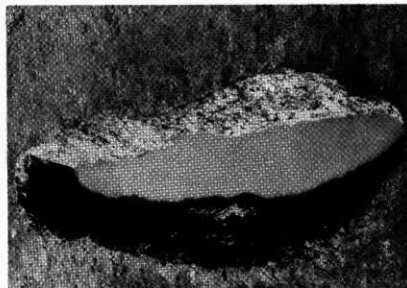
5号住居跡
南西
↑
北東

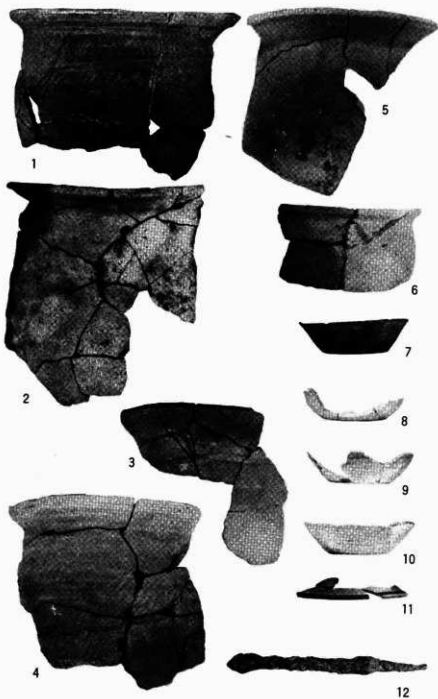


6号住居跡
南
↑
北



AEH15溝状土塚
北
↑
南





1号住居跡出土遺物

1 : 4 図 1
2 : 4 図 2
3 : 4 図 3
4 : 4 図 4

甕

5 : 4 図 5
6 : 4 図 6
7 : 4 図 7
8 : 4 図 8
9 : 4 図 9

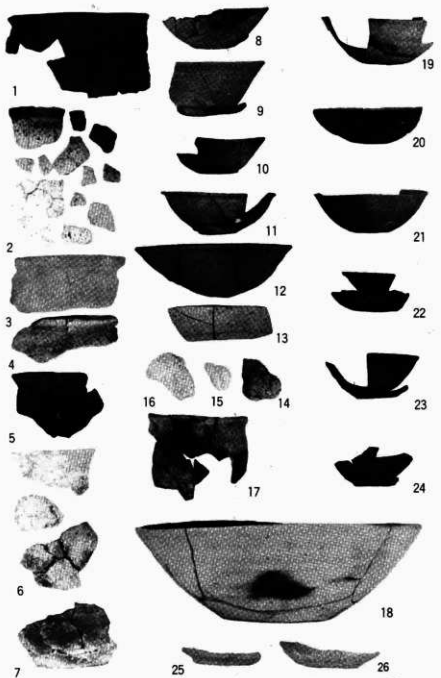
小型甕

坏A

10 : 4 図 10 坏B

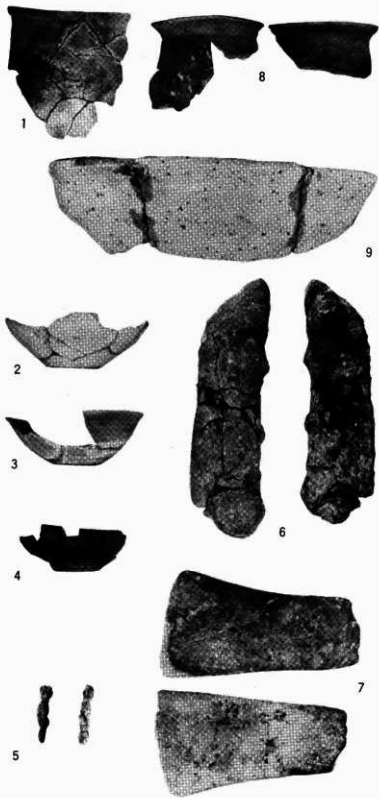
11 : 4 図 11 蓋

12 : 4 図 12 鉄釘



| | | | | |
|------------------|---------------|----------------|-------------------|-------------|
| 2号・3号住居跡 出土遺物 | 3 : 6 図 3 | 9 : 6 図 9 | 16 : 6 図 16 磁石 | 21 : 8 図 5 |
| No. 1 ~ No. 16 は | 4 : 6 図 4 | 10 : 6 図 10 | No. 17 ~ No. 26 は | 22 : 8 図 6 |
| 2号住居跡出土遺物 | 5 : 6 図 5 小型甕 | 11 : 6 図 11 坏B | 3号住居跡出土遺物 | 23 : 8 図 7 |
| 1 : 6 図 1 | 6 : 6 図 6 | 12 : 6 図 12 | 17 : 8 図 1 小型甕 | 24 : 8 図 8 |
| 2 : 6 図 2 甕 | 7 : 6 図 7 | 13 : 6 図 13 | 18 : 8 図 2 | 25 : 8 図 9 |
| | 8 : 6 図 8 内黒坏 | 14 : 6 図 14 鉄滓 | 19 : 8 図 3 内黒坏 | 26 : 8 図 10 |
| | | 15 : 6 図 15 玉鶴 | 20 : 8 図 4 内外黒・坏 | |

図版 5



- 4号・5号住居跡出土遺物
 1~7は4号住居跡出土遺物
 1: 10図 1 甕
 2: 10図 2 内黒坏
 3: 10図 3 坏B
 4: 10図 4 坏B
 5: 10図 5 釘?
 6: 10図 6 直刀
 7: 10図 7 砥石
 8~9は5号住居跡出土遺物
 8: 12図 1 甕
 9: 12図 2 坏B

図版 6

6号住居跡出土遺物

1 : 14图 1 小型甕

2 : 14图 2 浅鉢

3 : 14图 3 甕

4 : 14图 4 甕

5 : 14图 5

6 : 14图 6

7 : 14图 7

8 : 14图 8

9 : 14图 9

10 : 14图 10

11 : 14图 11 糠口



图版 7

湯 沢 (B) 遺 跡

円形周溝No.1

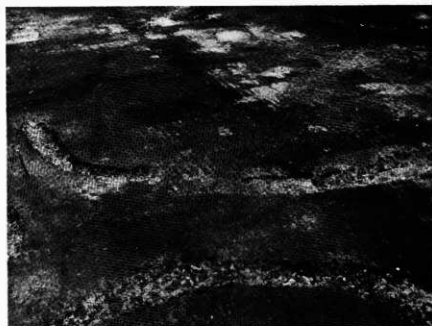
北
↑
南



円形周溝No.2

下は円形周溝No.4

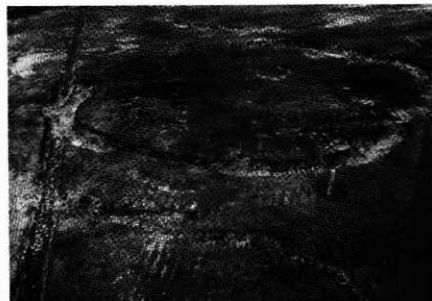
北
↑
南



円形周溝No.3

下は円形周溝No.5

北
↑
南





円形周溝No.4

上左：円形周溝No.3

上右：円形周溝No.2

東
↑
西



周溝No.5

上中央：円形周溝No.3

上右：円形周溝No.4

東
↑
西



円形周溝No.6

南東
↑
北西

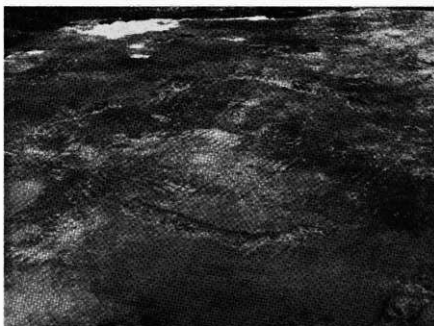
円形周溝No.7

北東
↑
南西



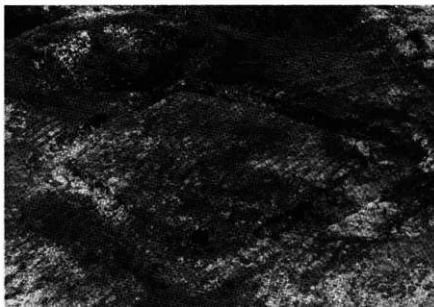
円形周溝No.9

北
↑
南



挿鉢形ピットと方形周溝No.10

北東
↑
南西





周溝No.11

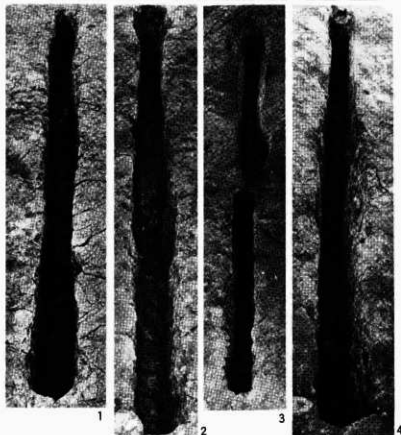
左端円形周溝No.4

左周溝No.11の1

中周溝No.11の2

右端周溝No.11の3

東
↑
西



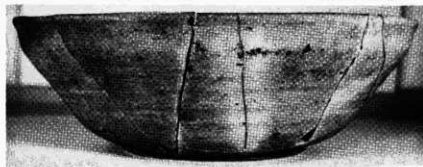
溝状土壌

1 : No. 1 西→東

2 : No. 2 南西→北東

3 : No. 3 南西→北東

4 : No. 4 南西→北東



円形周溝No.1 出土遺物

1 : 4 図 1 坏A

2 : 4 図 2 坏A

3 : 4 図 3 釘



3



2

図版 4

1. 2. 14: 円形周溝No.3 出土

1: 6図1 長頸壺

2: 6図2 坏B

14: 6図4 釘

3. 4: 円形周溝No.4 出土

3: 8図2 坏A

4: 3の外底面 8図3

5~10: 円形周溝No.7 出土

5: 12図1 内黒坏

6: 12図2

7: 12図3 | 坏A

8: 12図4 | 坏B

9: 12図5

10: 9の外底面 12図6

13: 周溝No.5 出土

釘 8図4

11: 周溝No.9 出土

14図1 壺

12: 摺鉢形ピット出土

内黒高台坏 18図



稲 荷 遺 跡

中央：4号住居跡
右上：湯沢A
6号住居跡
左：No.10溝状土壌
南西
↑
北東



1号住居跡
北
↑
南



2号住居跡
南
↑
北





3号住居跡

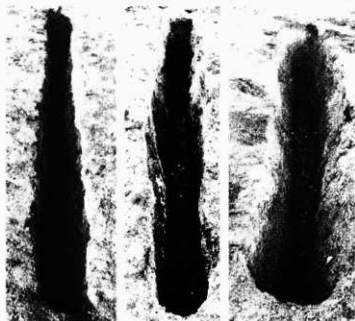
南
↑
北



中央：4号住居跡

上：No.10溝状土塙

南東
↑
北西



左：No.1溝状土塙

北
↑
南

中：No.2溝状土塙

北
↑
南

右：No.3溝状土塙

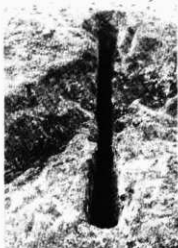
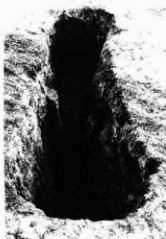
東
↑
西

左：No. 4 溝状土塊

南
↑
北

右：No. 5 溝状土塊
(B G 89 土塊)

北西
↑
南東



左：No. 6 溝状土塊

東
↑
西

中：No. 7 溝状土塊

北
↑
南

右：No. 8 溝状土塊



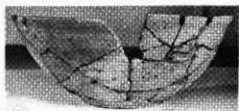
左：No. 9 溝状土塊

北
↑
南

右：B G 89 土塊
(No. 5 溝状土塊)

南
↑
北





1



2



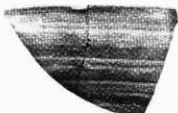
4



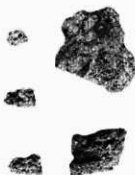
5



6



3



7

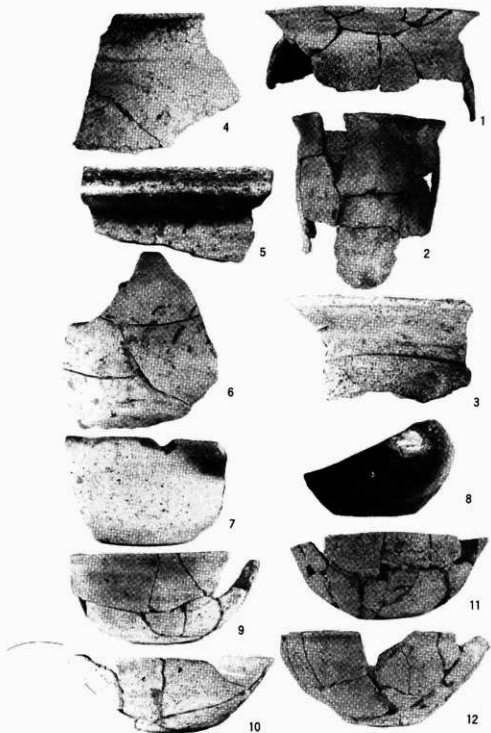


8



9

- 1 : 1号住居跡出土遺物
第3図下
- 2. 3. 7. 2号住居跡
出土遺物
2-5 図1
3-5 図2
- 4. 5 : 3号住居跡出土品
- 8 : 5の外底面
4-5 図3
5. 8-5 図4
- 6 : B G 89土塚出土遺物
9-6の壁面墨書
6-5 図5



4号住居跡出土遺物

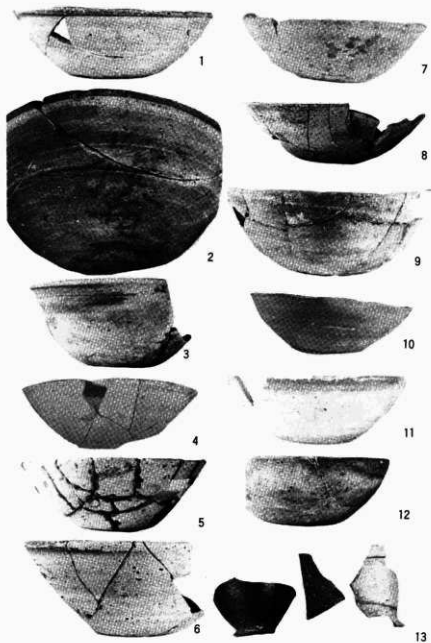
1 : 7 図1
2 : 7 図2
3 : 7 図3
4 : 7 図4

壺

5 : 7 図5 小型壺
6 : 7 図6 内黒坏
7 : 7 図7 内黒坏
8 : 内外黒色小型壺 ?

9 : 9 図1
10 : 9 図2
11 : 9 図3
12 : 9 図4

坏B



4号住居跡出土遺物

1～6. 9～12：須恵器坏A類
 7. 8：須恵器坏C類

- | | |
|----------|----------|
| 1：10図 1 | 8：9図 6 |
| 2：1の壁面墨書 | 9：10図 6 |
| 3：10図 2 | 10：10図 7 |
| 4：10図 3 | 11：10図 8 |
| 5：10図 4 | 12：10図 9 |
| 6：10図 5 | 13：長頸壺 |
| 7：9図 5 | |

一 ^{いっ}本 ^{ほん}松 ^{まつ}遺跡

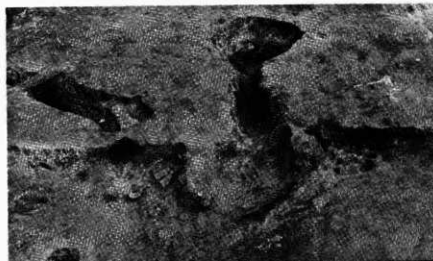
上左 1号住居跡
左下 2号住居跡
右 4号住居跡
北
↑
南



1号住居跡
東
↑
西



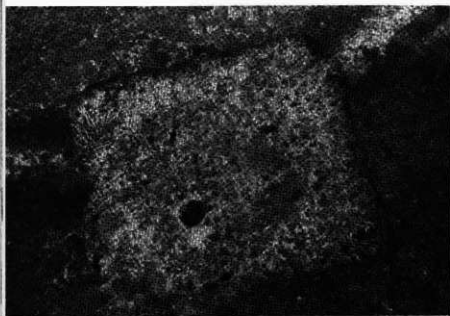
1号住居跡かまど
及び排水溝？
東
↑
西





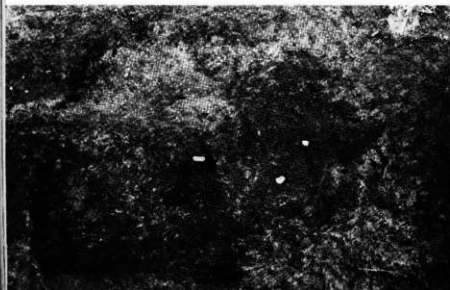
2号住居跡

南東
↑
北西



3号住居跡

東
↑
西



4号住居跡

北
↑
南

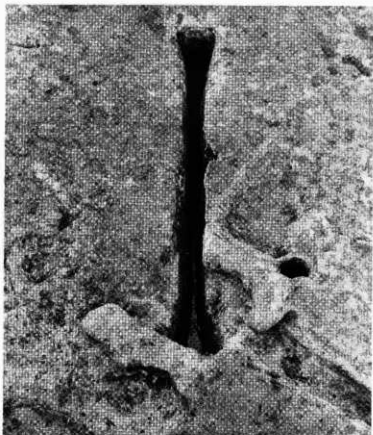
5号住居跡

東
↑
西



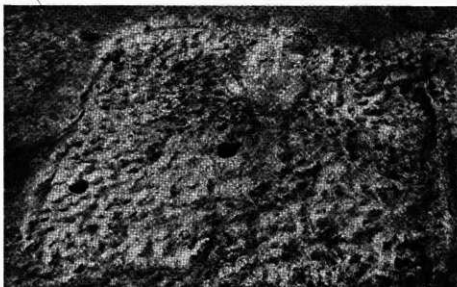
第1溝状土壇

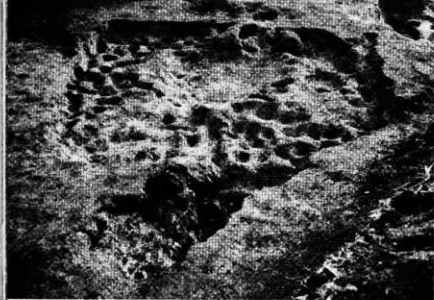
北東
↑
南西



6号住居跡

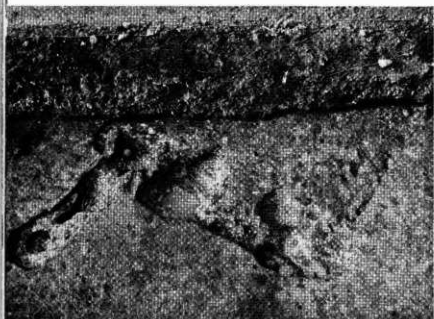
東
↑
西





7号住居跡

南
↑
北



8号住居跡

西
↑
東

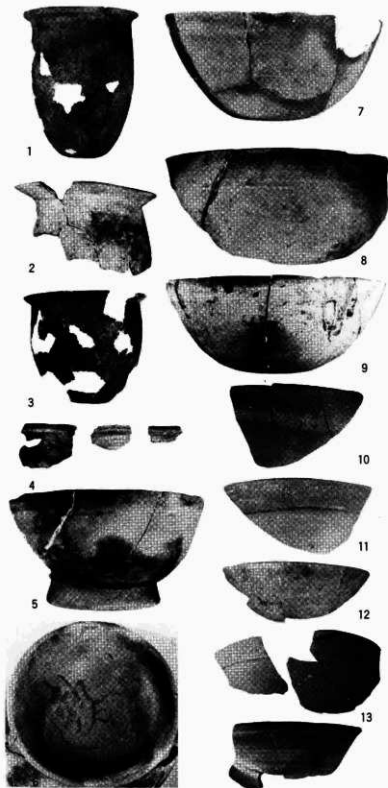


CE71焼土遺構

南
↑
北

1号住居跡出土遺物

- 1 : 5図1 } 甕
 2 : 5図2 }
 3 : 5図3 } 小型甕
 4 : 5図4 }
 5 : 5図5 内黒高台坏
 6 : 5の外底面 5図6
 7 : 5図7
 8 : 5図8 内黒坏
 9 : 5図9
 10 : 5図10
 11 : 5図11
 12 : 5図12 } 坏A
 13 : 5図13 }
 14 : 5図14 }



図版 5



5

左上は1号住居跡出土壺
1～8は2号住居跡出土遺物

- 1: 7図1
- 2: 7図2
- 3: 2の底部?
- 4: 7図3
- 5: 7図4 小型壺
- 6: 7図5 内黒杯
- 7: 7図6 轆口
- 8: 小型壺体下部・底部



1



6



2



7



3



4



8

左側1~5:

3号住居跡出土遺物

1: 9図1 甕

2: 9図2 } 小型甕
3: 9図3 }

4: 9図4 坏B

5: 9図5 砥石

右側1~3:

4号住居跡出土遺物

1は10図1 浅鉢

2: 10図2 坏A

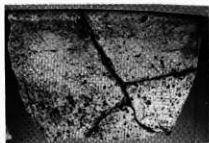
3: 10図3 砥石



1



2



1



3



2



4



5

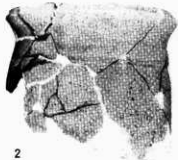


3





1



2



3



4



5



6



8



10



11



5号住居跡出土遺物

- 1 : 13図 1
- 2 : 13図 2
- 3 : 13図 3
- 4 : 13図 4
- 5 : 13図 5
- 6 : 13図 6
- 7 : 13図 7
- 8 : 13図 8
- 9 : 13図 9
- 10 : 坏C
- 11 : 鉄滓

甕

小型甕

坏B

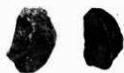
6号住居跡出土遺物

- 1 : 15 図 1 } 壺
2 : 16 図 2 }
3 : 16 図 3 } 小型壺
4 : 15 図 6 }
5 : 15 図 4 } 坏B
6 : 15 図 5 }
7 : 16 図 7 } 内黒坏
8 : 16 図 8 }
9 : 8 } 内黒高台坏
の外底面





1



8

7号住居跡出土遺物

- 1 : 18 ① | 甕
- 2 : 18 ② |
- 3 : 18 ③ | 坏A
- 4 : 18 ④ |
- 5 : 18 ⑤ | 坏B
- 6 : 18 ⑥ |
- 7 : 18 ⑧ | 内黒坏
- 8 : 18 ⑨ | 罐口
- 9 : 19 ① |
- 10 : 19 ② | 壺
- 11 : 19 ③ |
- 12 : 19 ④ | 長頸壺



2



3



4



5



6



7



10



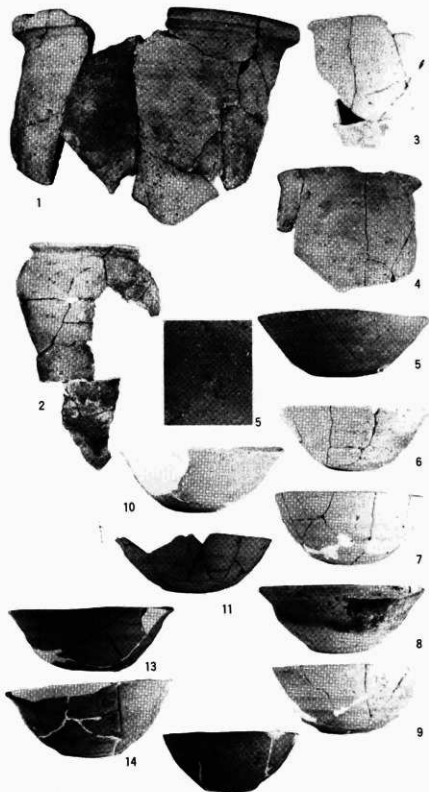
11



12

8号住居跡出土遺物

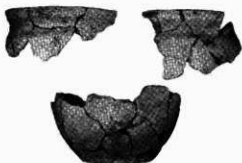
- 1 : 21図 1 | 壺
2 : 21図 2 |
3 : 21図 3 | 小型壺
4 : 21図 4 |
5 : 21図 5 | 坏A
6 : 21図 6 |
7 : 21図 7 |
8 : 21図 8 |
9 : 21図 9 |
10 : 21図10 | 坏B
11 : 21図11 |
12 : 21図12 |
13 : 21図13 |
14 : 21図14 |





CE71 烧土遺構

- 1 : 23図 1 壺
- 2 : 23图 2 } 小型壺
- 3 : 23图 3 }
- 4 : 23图 4 }
- 5 : 23图 5 } 坏B
- 6 : 23图 6 }



2



4



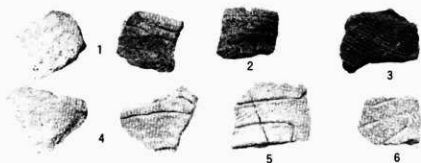
3



5

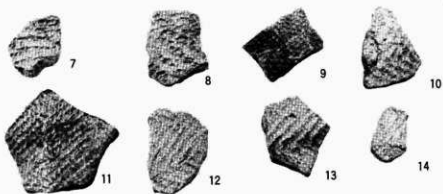


6

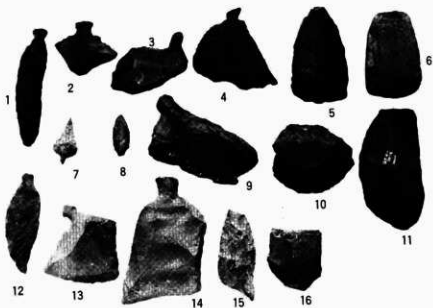


26図：1～14

1～6：弥生式土器



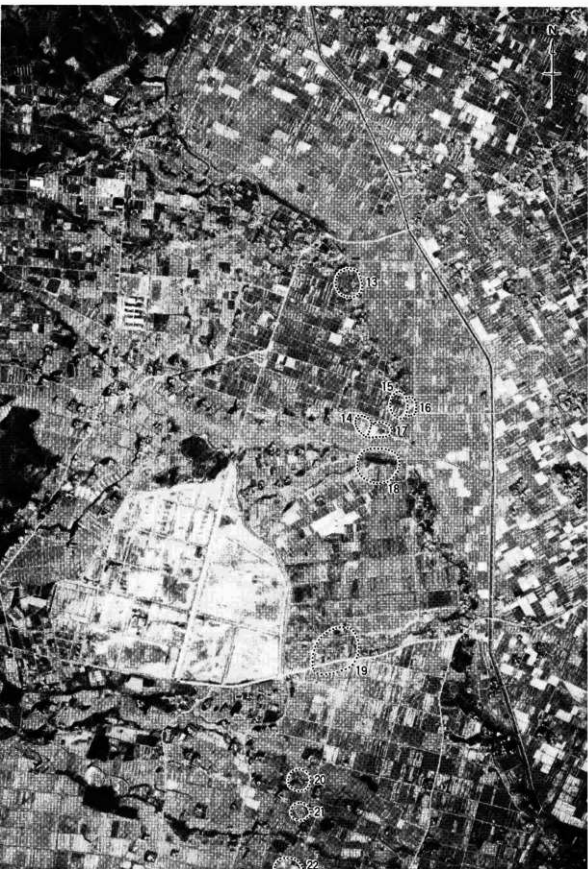
7～14：縄文式土器



27図：1～16 弥生式採遺物石器

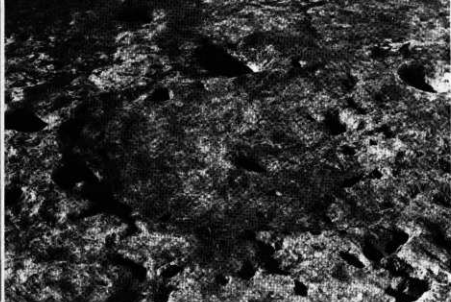
(1/1)

おお わたりの 野 遺 跡
大 渡 野 遺 跡

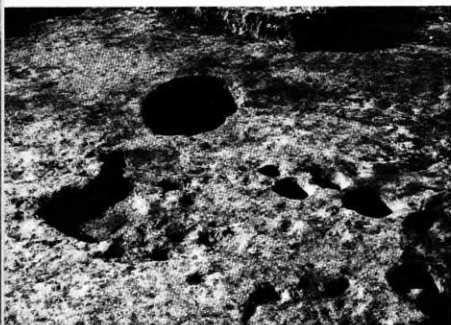


図版1 調査地航空写真 (縮尺約1:25,000)

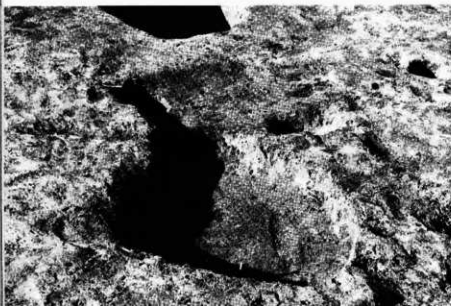
- 13: 下羽場 14: 湯沢A 15: 同 B 16: 同C 17: 稲荷
 18: 一本松 19: 大渡野 20: 宮田B 21: 同A 22: 南野



1 : Ca56 堅穴住居跡

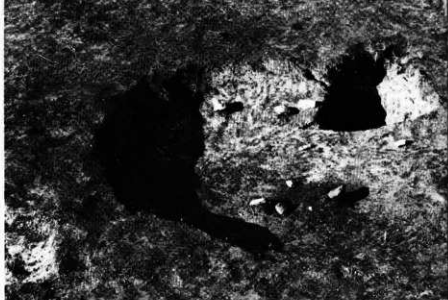


2 : Ca53 屋外炉穴等

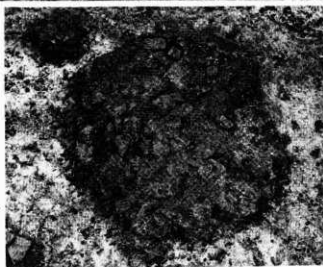


3 : Cb53 遺構とビット9

①: Cf12 壁穴住居跡



2: Bb06 焼土集積部



3・4: Ce21 溝状土塊
平面と断面



図版 3



1 : 土器出土状況



2 : 同上



3 : 同上

1：環状石器出土状況



2：同上



3：磨製石斧出土状況





1：石莖状石器出土状況



2：槌石出土状況

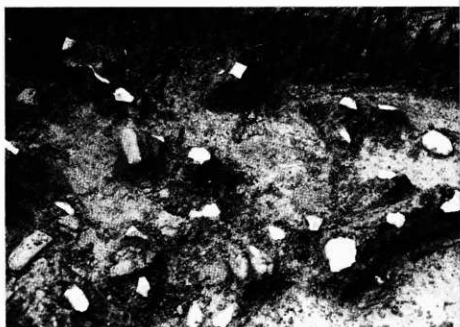


3：各種石器類出土状況

1：剝片類出土狀況



2：各種遺物出土狀況



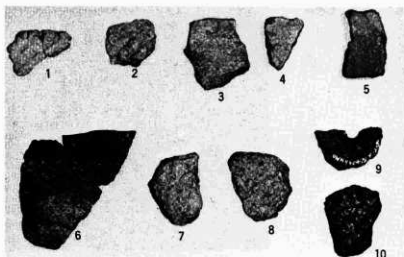
1a: 表面

1~5: Ca56住居跡

6: Cb53ピット

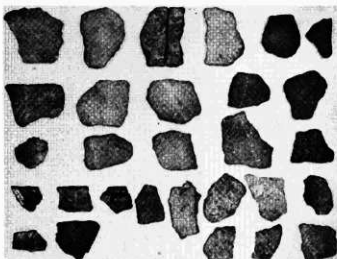
7~10: Cf12住居跡

遺構出土土器



2a: 表面

I-a類



I-b-1類

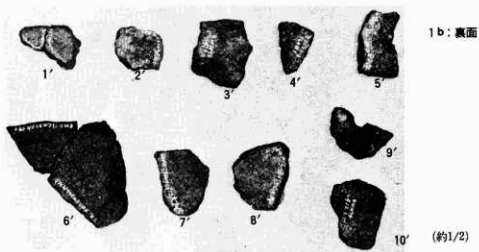
I-b-2類

3a: 表面

I-b-3類

I-b-4類





1 a: 表面
1-c-1類

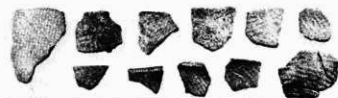


1-c-2類



2 a: 表面

2-a-1類



a₂類 a₃類 b₁類



2-b-2類



3 a: 表面

2-b-3類



2-c類





1b: 裏面



2b: 裏面



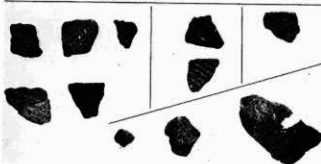
3b: 裏面

1a: 表面

3-a-1, 3-a-2



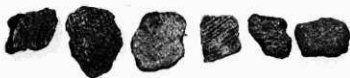
3-a-2, 3-a-3, 3-a-4



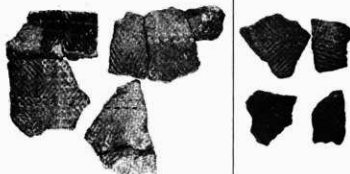
底部

2a: 表面

3-b-1類



3-b-2, 3-b-3



3a: 表面

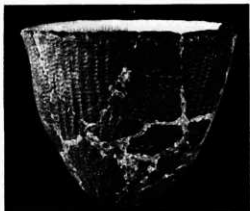
3-c, 3-d-1



3-d-2, 3-d-3

3-d-4, 3-d-5





第3群：復元土器 ○

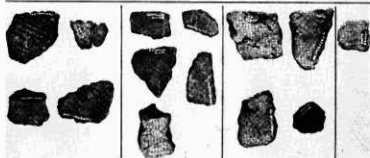
(約1/2)



2b:裏面



3b:裏面



図版13

1a: 表面

4-a-1, 4-a-2



4-a-3, 4-a-4



4-a-5, 体部 その他



2a: 石鏃

第1類



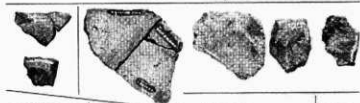
3a: 石鏃

第2a類





1b:裏面



2b:背面

(石鏡は約1/1)

3b:背面

1a: 石鏃
第2b類



2a: 石鏃
第2b類

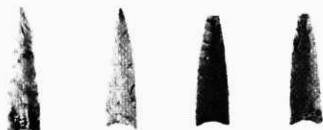


3a: 石鏃
第3a類





1b: 背面



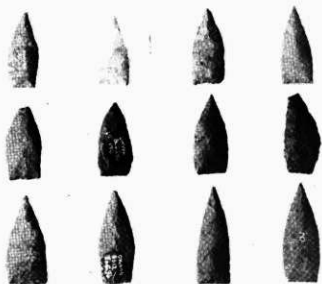
2b: 背面



3b: 背面



1 a: 石鏃
第 3 b 類



2 a: 石鏃
第 3 b 類



3 a: 石鏃
第 3 b 類





1b: 背面



2b: 背面

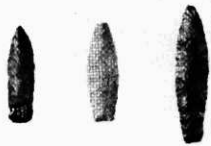


3b: 背面





1a: 石鏃
第3類



2a: 石鏃
第4類

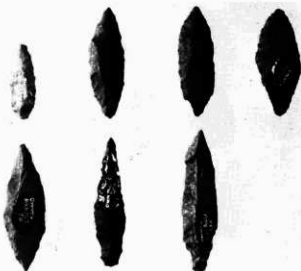


3a: 石鏃
第5類
第6類

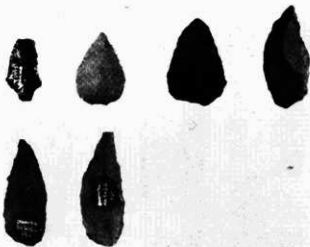




1b: 背面



2b: 背面



3b: 背面

1a: 石槍

第1類



第2類



第3類, 第4類



2a: 石匙

第1・2類

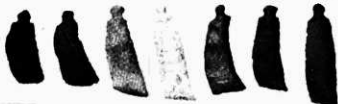


第3a類



3a: 石匙

第3a類



4a: 石匙

第3a類

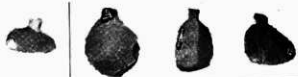




1b: 背面



(約1/2)



2b: 背面



(以下約1/3)



3b: 背面



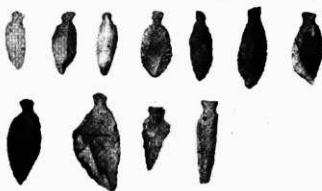
4b: 背面



1 a: 石匙
第 3 b 類



2 a: 石匙
第 3 c 類



3 a: 掻器
1-a-あ



1-a-い



1-a-う

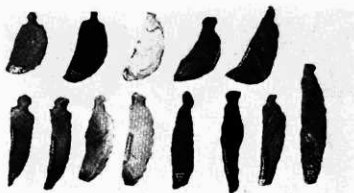


4 a: 掻器
1-b-あ



1-b-い





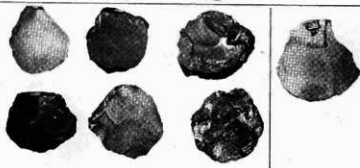
1b: 背面



2b: 背面



3b: 背面



4b: 背面



1 a: 振器
I-b-う



I-c



2 a: 振器
II-a-あ



II-a-い



II-a-う

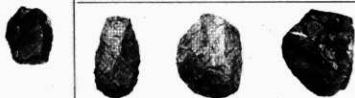


3 a: 振器
II-b-あ



II-b-い

II-a-う



4 a: 振器
II-c





1b: 背面



2b: 背面



3b: 背面



4b: 背面

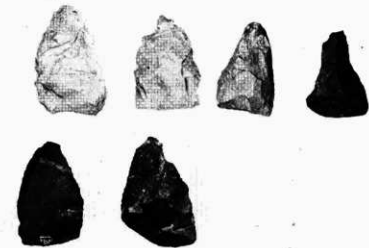
1a: 掻器
II-b-え



2a: トランシェ
様石器

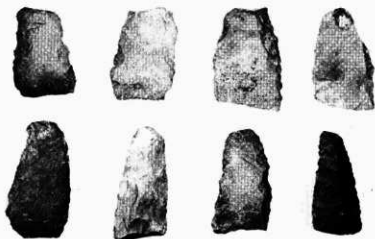


3a: トランシェ
様石器





1b: 背面



2b: 背面



3b: 背面

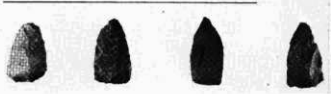
1 a: 石筲状石器
A-1-a



A-1-b



A-2-a



2 a: 石筲状石器
A-2-a



A-2-b



3 a: 石筲状石器
A-2-b



A-3-a





图版31

1 a: 石莖状石器
A-3-a



A-3-b



2 a: 石莖状石器



A-4-a

A-4-b

A-5-a

A-5-b

A-6-a

A-6-b



3 a: 石莖状石器



B-I-1-a

B-I-1-b

B-I-2-a

B-I-2-b





1b: 背面



2b: 背面



3b: 背面



1 a: 石筲状石器



B-I-2-b

B-I-3-a

2 a: 石筲状石器

B-I-3-b

3 a: 石筲状石器

B-I-4-b

B-I-5-a





1b: 背面



2b: 背面



3b: 背面



1 a : 石筲状石器

B-I-6-a



B-I-6-b



2 a : 石筲状石器

B-II-1-a



B-II-2-a



B-II-2-b



3 a : 石筲状石器

B-II-3-b



B-II-4-a





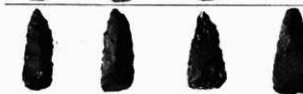
1b: 背面



2b: 背面



3b: 背面



1 a : 石筲状石器

B-II-5-a



B-II-5-b



B-II-b-a

2 a : 石筲状石器

B-II-6-a



B-II-6-b



3 a : 削器





1b: 背面



2b: 背面



3b: 背面

1 a: 使用痕ある剥片

表面



2 a: 磨製石斧 表面

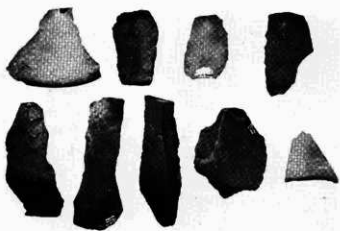
2 b: 背面



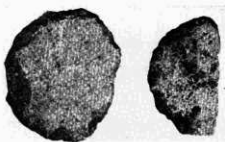
3 a: 同細部

3 b

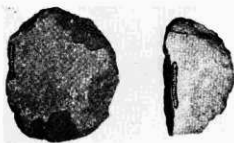
(約1/1)



1b: 背面



2a



2b

2~4: 環状石器

2・3、工程①

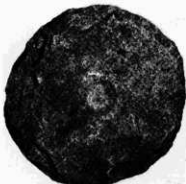


3a



3b

4、工程②



4a



4b



1a



1b



2a



2b



3a



3b



4a



4b



5a



5b



6a



6b



7a



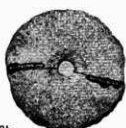
7b

1~7, 工程③

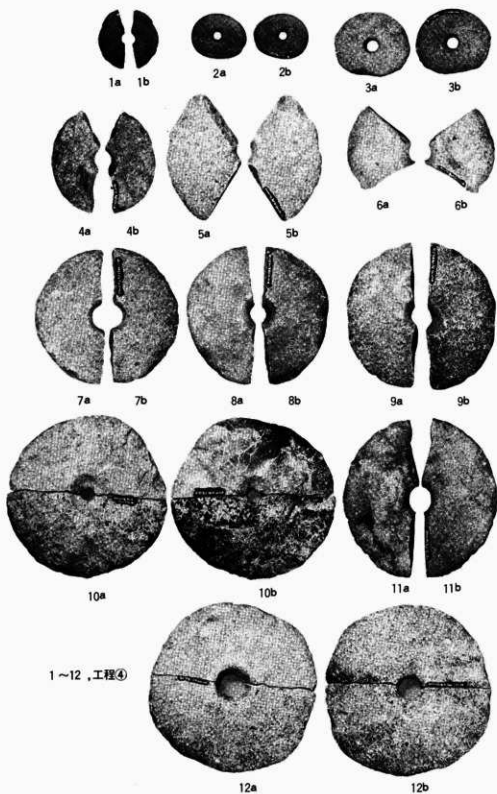
8, 工程④



8a



8b



1~12, 工程④

1a: 片刃石器



2a: 两刃石器



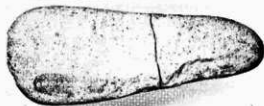
3a: 梯石

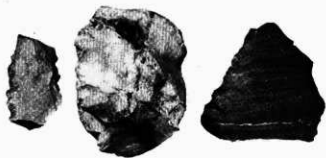


4a: 梯石



4b: 同 背面

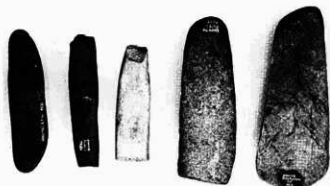




1 b: 背面



2 b: 背面



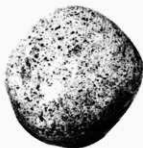
3 b: 背面



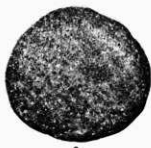
5 a: 槌石



5 b: 同 背面



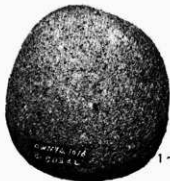
1



2



3



4

1~4: 磨石



5a: 石錐 表面



5b: 同背面



6



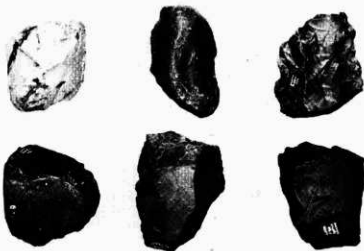
7



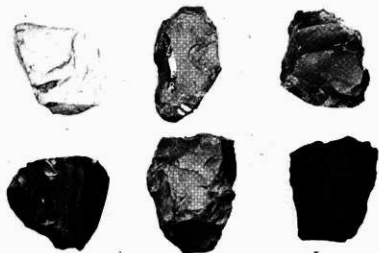
8

6~8: 石皿
(石皿のみ縮尺不同)

1a: 石核



1b: 同



弥生式土器



1 : Cb71埋設土器



2 : 土器片出土状況



3a : Cj18埋設土器

平面



3b : 同上

立面



1 : Cb71埋設土器

弥生式土器

(縮尺不同)



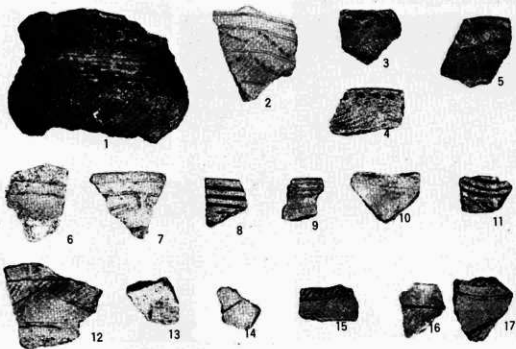
2 : Cj18埋設土器No. 3



3 : Cj18埋設土器No. 1



4 : Cj18埋設土器No. 2



1：弥生式土器各種（縮尺約 $\frac{1}{2}$ ）



2a：鉢形土器 立面

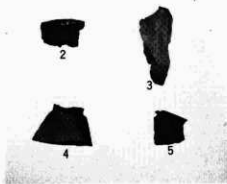


2b：同 平面

宮 田 (A) 遺 跡



1：縄文土器片



2：剥片石器 3～5：剥片



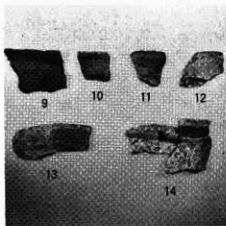
6：土師器 坏



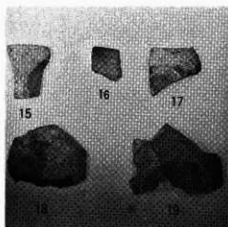
7：土師器 小型甕



8：土師器 小型甕



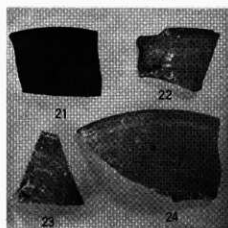
9～14：土師器 甕



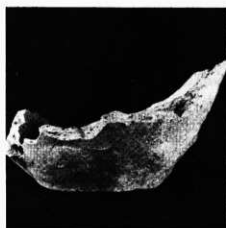
15~19: B類 坏



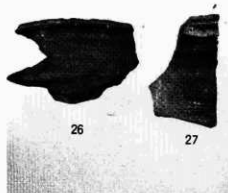
20: 須惠器 皿



21~24: 須惠器 坏



25: 須惠器 甕



26, 27: 須惠器 甕



28: 須惠器 壺

みや 田 (B) 遺 跡



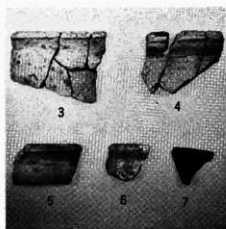
住居跡全景



1：縄文土器片



2：土師器 坏



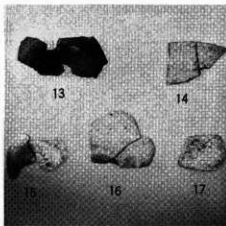
3～7：土師器 甕



8～11：土師器 甕



12: B類 坏



13~17: B類 坏



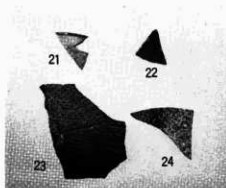
18: B類 坏



19: 須惠器 坏

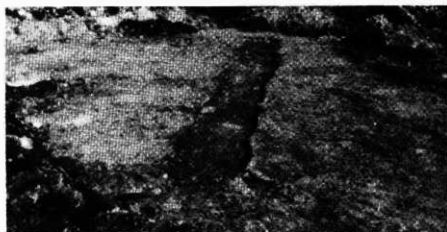


20: 須惠器 高台付坏



21: 須惠器 坏 22~24: 須惠器 甕

桜^{さくら} 屋^や 遺 跡



上：全景（南から） 中：Ae65溝（南西から） 下：Ae65溝（南から）

久保屋敷遺跡

上：遺跡全景東から
中：調査状況南から
下：B地区建跡物調
査東から



図版 1

久保屋敷発掘調査

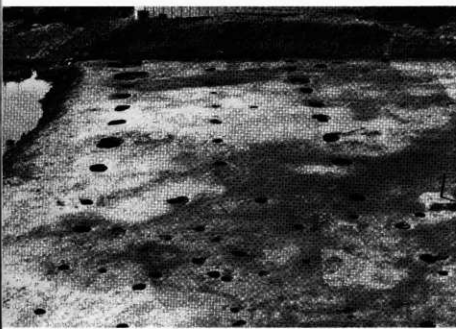


DB30建物跡

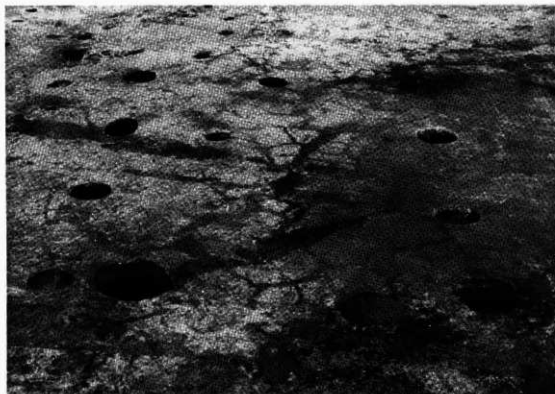
上：東から

中：東から

下：西から



図版 2



1 : C130建物跡 (西から)

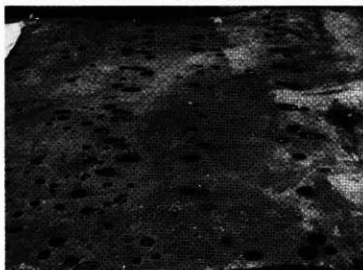


2 : CC18-CE15建物跡 (南から)



上：B地区建物跡東から

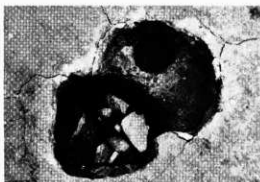
中：B地区建物跡と溝
東から



下：B地区建物跡
〔BH33〕
〔BH30〕の重複関係
〔BH36〕
東から



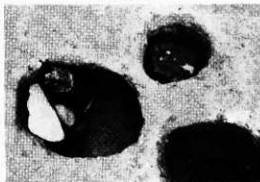
BH33・C 4



BH30・C 1



BH33・A 5



BH30・H 1



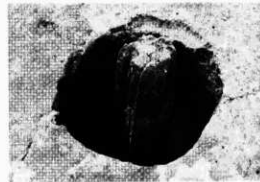
BH33・A 2



BH36・C 7



BH30・B 1



BH36・C 5

図版 5 柱穴と柱根検出状況



BH36・A1



DB30・A1



BH30・C8



DB30・A2



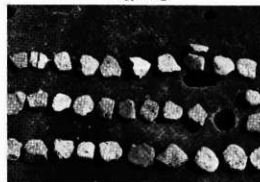
BH36・H4



DB30・A2



BH36・A7



BH30・礎盤石群 (とり上げてならべたもの)

図版6 柱穴と柱根検出状況



A 3



A 7



C 5



C 6·(南)



C 6·(北)



BH30·C 9



B 5



B 7



A 3



A 7



C 5



C 6·(南)



C 6·(北)



BH30·C 9



B 5



B 7



A 2



C 7



H 3



A 6



C 8



H 2



A 2



C 7



H 3



A 6



C 8



H 2

図版 8 B H30建物柱根 (立面図と断面図の縮尺率は異なる)



A 8



H 1



B 8



BH33 - C11



A 9



B 1 礎板



A 8



H 1



B 8



BH33 - C11



A 9



B 1

図版9 BH30建物柱根 (立面図と断面図の縮小率は異なる)



A 4



A 5



A 7



C 5



C 7



H 4



H 2



A 4



A 5



A 7



C 5



C 7



H 4



H 2



A 2



D 1



D 4



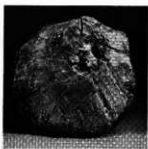
A 2 (東)
No. 1



A 2 (東)
No. 2



A 2



D 1



D 4



A 2 (東)
No. 1



A 2 (東)
No. 2

図版11 CC18建物柱根



CA30-2-D1



CE15-C1(西)



CE 15· E 1(西)



CE15-D2(東)



CE15-D2(東)



CE15-F3(南)



Cj27



DB30-A1



B区



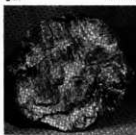
KBY76



CA30-2-D1



CE15-C1(西)



CE15-E1(西)



CE15-D2(西)



CE15-D2(東)



CE15-F3(南)



Ci27



DB30-A1



B区



KBY76

图版12 柱根

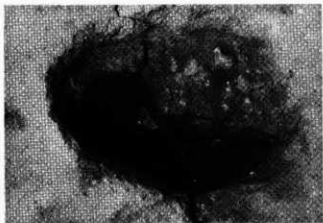


「永楽通宝」(Ca18柱穴)の出土状況

「永楽通宝」(Ca15柱穴埋土)
の出土状況



青花(染付)皿片
(Cj15柱穴埋土柱痕跡検出)の出土状況





1

Ca18柱穴出土



2

Ca15柱穴出土



3

表土検出



4

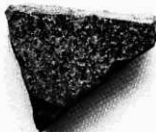


5

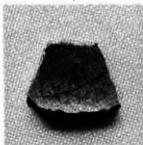
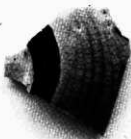


6

3～6は表土除去作業中に
発見される



須恵質陶磁片
(CC18建物A 2 柱穴)



青花皿片 (Cj15柱穴)

瀬戸片
(CE27建物C 3 柱穴)

須恵質陶磁片
(BH30建物H 2 柱穴)
釘
B H30建物B 3 柱穴



刀子
C区柱穴埋土

刀子
C区柱穴埋土



釘
C区柱穴埋土



釘
B H33建物A 3 柱穴



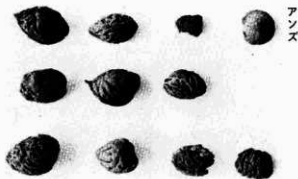
釘
B H33建物A 3 柱穴



釘 C130建物C 3 柱穴



オニグルミ



ア
ン
ズ



ツノハシバミ 広葉樹の実 (キャラ) バラ科

図版16 出土遺物

モモ

参 考 文 献

(各県関係他)

- | | |
|--|---------------------------|
| 函館空港第4地点 中野遺跡—函館空港拡張工事に伴う遺跡発掘調査報告書— | 1977. 3 |
| 札幌市文化財調査報告書 X 1976 | |
| 札幌市文化財調査報告書 VIII 1976 | 札幌教育委員会 |
| 札幌市文化財調査報告書 XIV 1977 | |
| 札幌市文化財調査報告書 XV 1977 | |
| 青森県埋蔵文化財調査報告書第14集 亀ヶ岡遺跡発掘調査報告書—亀ヶ岡バイパス関係埋蔵文化財発掘調査— | 昭和44年度 青森県教育委員会 昭 49. 3 |
| 青森県埋蔵文化財調査報告書第24集 むつ小川原開発地域関係埋蔵文化財試掘調査概報 | 昭和49年度 青森県教育委員会 昭 50. 3 |
| 青森県埋蔵文化財調査報告書第25集 中の平遺跡発掘調査報告書—青函トンネル資材運搬専用道路建設工事関係発掘調査 | 昭和49年度 青森県教育委員会 昭 50. 3 |
| 青森県埋蔵文化財調査報告書第26集 黒石市牡丹平南遺跡・浅瀬石遺跡発掘調査報告書—東北縦貫自動車道関係埋蔵文化財発掘調査Ⅱ— | 昭和50年度 青森県教育委員会 昭 51. 3 |
| 青森県埋蔵文化財調査報告書第29集 五戸町中ノ沢西張遺跡・古街道長根遺跡—般国道4号線五戸バイパス関係発掘調査— | 青森県教育委員会 |
| 青森県埋蔵文化財調査報告書第30集 白山堂遺跡・妻の神遺跡発掘調査報告書 | 昭和50年度 青森県教育委員会 昭 51. 3 |
| 青森県埋蔵文化財調査報告書第31集 泉山遺跡発掘調査報告書—般道橋引上名久井、三戸線道路改良工事埋蔵文化財発掘調査 | 昭和50年度 青森県教育委員会 昭 51. 3 |
| 青森県埋蔵文化財調査報告書第32集 烏海山遺跡発掘調査報告書—東北縦貫自動車道青森県内埋蔵文化財発掘調査Ⅲ— | 昭和51年度 青森県教育委員会 昭 52. 3 |
| 青森県埋蔵文化財調査報告書第34集 水木沢遺跡発掘調査報告書—般国道279号線道路改良工事に伴う埋蔵文化財発掘調査— | 昭和51年度 青森県教育委員会 昭 52. 3 |
| 長七谷地遺跡発掘現場見学会資料 | 八戸市教育委員会 昭 53. 9 |
| 秋田県文化財調査報告書第16集 岩井堂岩陰遺跡発掘調査報告書 | 秋田県教育委員会・雄勝町教育委員会 昭 44. 3 |
| 岩井堂岩陰遺跡発掘調査概報—第8次— | 雄勝町教育委員会 1977. 3 |
| 秋田県文化財調査報告書第39集 下藤根遺跡発掘調査概報 | 秋田県教育委員会 1976. 3 |
| 秋田県文化財調査報告書第49集 烏野遺跡発掘調査報告書 | 秋田県教育委員会 1978. 3 |
| 弘田柵跡 昭和49年度発掘調査概報 弘田柵跡調査事務所年報 1974 | 弘田柵跡調査事務所 1975. |
| 弘田柵跡 昭和50年度発掘調査概報 弘田柵跡調査事務所年報 1975。 | 弘田柵跡調査事務所 1976. |
| 弘田柵跡 第一9.10次発掘調査概報— 弘田柵跡調査事務所年報 1976 | 弘田柵跡調査事務所 1977. |
| 野形遺跡 昭和51年度 | 秋田県立博物館 |

| | | | |
|--------------------------------|-------------------------------|-----------------|---------|
| 秋田城跡 | 昭和48年度秋田城跡発掘調査概報 | 秋田市教育委員会 | 昭49. |
| 秋田城跡 | 昭和49年度秋田城跡発掘調査概報 | 秋田市教育委員会 | 昭50. |
| 秋田城跡 | 昭和50年度秋田城跡発掘調査概報 | 秋田市教育委員会 | 昭51. |
| 神沢海岸遺跡 | | 本荘市教育委員会 | 昭46.4 |
| 中藤根遺跡 | | 秋田市考古学協会 | 昭49.3 |
| 手形山竈跡 | 昭和49年度 | 秋田市考古学協会 | 昭50.2 |
| 金ヶ崎バイパス関係 | 東大畑遺跡現地公開資料 | (財)岩手県埋蔵文化財センター | 昭52.12 |
| 岩手県埋文センター文化財調査報告書第1集 | 岩手県文化財発掘調査略報(昭和52年分) | (財)岩手県埋蔵文化財センター | 昭53.3 |
| 岩手県埋文センター文化財調査報告書第2集 | 都南村湯沢遺跡(昭和52年度) | (財)岩手県埋蔵文化財センター | 昭53.3 |
| 岩手県大船渡市長谷堂貝塚一 | 昭和46年度緊急調査報告一 | 岩手県教育委員会 | 昭47.3 |
| 岩手県文化財調査報告書第20集 | 陸奥国徳門城一岩手県紫波郡矢巾町所在一 | 岩手県教育委員会 | 昭47.12 |
| 岩手県文化財調査報告書第23集 | 大船渡市清水貝塚発掘調査概報 | 岩手県教育委員会 | 昭51.3 |
| 岩手県史第1巻 | | 岩手県 | 昭36.1 |
| 岩手県管轄地誌 | | | |
| 岩手県岩泉町文化財調査報告第2集 | 竜泉新洞遺跡発掘調査報告 | 岩泉町教育委員会 | 昭47.3 |
| 岩手県一関市萩荘 | 谷起鳥遺跡第一次発掘調査報告書(Loc. A) | 一関市教育委員会 | 昭52.9 |
| 貝島貝塚 | | 花泉町教育委員会 | 昭46.11 |
| 岩手県滝沢村 | 大畑遺跡一昭和48年度調査報告一 | 滝沢村教育委員会 | 昭48.10 |
| 千蔵町文化財調査報告第1集 | 南小梨蛇王遺跡 | 千蔵町教育委員会 | 昭53.1 |
| 百目木遺跡発掘調査現地説明会資料 | 第1回～4回 岩手ビル株式会社・都南村教育委員会 | | 昭53.4～9 |
| 岩手県水沢市佐倉河 | 胆沢城跡一昭和49年度発掘調査概報一 | 水沢市教育委員会 | 1975.3 |
| 岩手県水沢市佐倉河 | 胆沢城跡一昭和50年度発掘調査概報一 | 水沢市教育委員会 | 1976.3 |
| 岩手県水沢市佐倉河 | 胆沢城跡一昭和51年度発掘調査概報一 | 水沢市教育委員会 | 1977.3 |
| 岩手県江刺市瀬谷子竈跡群第2次緊急調査概報 | | 江刺市教育委員会 | 昭45.3 |
| 岩手県江刺市瀬谷子遺跡 | | 江刺市教育委員会 | 昭46.6 |
| 文化財調査報告書第11集 | 北上市極楽寺跡 | 北上市教育委員会 | 昭47.8 |
| 文化財調査報告書第17集 | 尻引遺跡調査報告書 | 北上市教育委員会 | 昭52.3 |
| 岩手県盛岡市大館町遺跡一縄文中期集落址1976年度調査報告一 | | 岩手大学考古学研究会 | 1978 |
| 稿本 | 西磐井郡郷土史劄 岩手県教職員組合西磐井支部編、名著出版刊 | | 昭48.7 |
| 宮城県史1. 古代・中世史 | | 財宮城県史刊行会 | 昭32.1 |
| 宮城県文化財調査報告書第24集 | 東北自動車道関係遺跡発掘調査概報(刈田郡藤王町地区) | 宮城県教育委員会・日本道路公団 | 昭46.3 |

- 宮城県文化財調査報告書第25集 東北自動車道関係遺跡発掘調査概報（白石市柴田郡村田町地区）
宮城県教育委員会・日本道路公団 昭47.3
- 宮城県文化財調査報告書第35集 東北新幹線関係遺跡調査報告一—
宮城県教育委員会・日本国有鉄道仙台新幹線工事事務局 昭49.3
- 多賀城跡—昭和47年度発掘調査概報— 宮城県多賀城跡調査研究所年報 1972
宮城県多賀城跡調査研究所
- 福島県文化財調査報告書第47集 東北自動車道遺跡調査報告
福島県教育委員会・日本道路公団 昭50.3
- 福島県の土師器編年第18回福島県考古学大会シンポジウム資料 福島県考古学会 1976.2
- 千葉県中野僧御堂遺跡—千葉県東金道路建設工事に伴う埋蔵文化財調査報告1—（千葉県中野地区）
日本道路公団・財団法人千葉県文化財センター 1976
- 加曾利貝塚Ⅱ 昭和39年度加曾利南貝塚調査報告 貝塚博物館調査資料№2
千葉県加曾利貝塚博物館 1968
- 霧ヶ丘 霧ヶ丘調査団 1973
- 考古風土記第2号 特集東北地方北半の古代土器 1977.4
- 考古風土記第3号 特集東北地方の弥生式土器 1978.4
- 日本の三彩と緑釉 五島美術館 1974.5
- 世界考古学体系 日本Ⅰ 平凡社 昭34.6
- 日本考古学辞典 日本考古学協会編 東京堂 昭48.1
- 図解考古学辞典 水野・小林編 東京創元社 昭39.
- （個人論文）
- 阿部 義平 東国の土師器と須恵器—多賀城外の出土土器をめぐって—帝塚山考古№1 1968.10
- 板橋・司東・佐々木 北上市稲瀬町極楽寺遺跡調査略報 北上市史第1巻 原始・古代(1) 北上市 昭43.3
- 今村 啓爾 縄文時代の陥穴と民族誌上の事例の比較 物質文化№27 1976.10
- 伊藤 玄三 「東北」日本の考古学Ⅲ 弥生時代 河出書房新社 昭41.1
- 「＊」新版考古学講座 歴史文化〈上〉—弥生文化— 雄山閣 昭44.10
- 芦沢 長介 石器時代の日本 築地書館 昭47.9
- 伊東 信雄 「東北」日本考古学講座4 弥生文化 河出書房
東北北部の弥生式土器 文化24—1 昭35
- 伊藤 博幸 岩手県の古代土器生産について—須恵器とロクロ土師器の素描—岩手史学研究
№61 岩手史学会 昭51
- 伊藤 鉄夫 水沢の歴史—平安以前— 昭44.7
- 伊藤 陽夫 長坂下遺跡出土の合口土器について 岩手史学研究第47号
- 氏家 和典 東北土師器の型式分類とその編年 歴史14輯

- 氏家 和典 陸奥国分寺出土の丸底杯をめぐって—奈良・平安期土師器の諸問題—柏倉亮吉教授還暦記念論文集 山形県の考古と歴史 山教史学会 1967
- 江坂 輝弥 青森県下北部東通村尻屋・物見台遺蹟調査報告—東北日本田戸住古町系文化遺蹟調査報告第1編 考古学雑誌27
- 大場 利夫 小椋洞窟 北方文化研究報告第18輯
- 加藤 稔 山形県日向洞穴における縄文時代初期の文化
- 加藤 孝 塩釜市表杉ノ入貝塚の研究 宮城学院大学研究論文集 1954
- 菊池・桜井・玉口 北上市二子町秋子沢遺蹟調査報告(第1・2次) 北上市史第1巻原始・古代1) 北上市 昭43.3
- 菊池啓治郎 和賀町史—考古編— 和賀町 昭52.9
- 工藤 竹久 北日本の石槍・石鏃について 北奥古代文化第9号
- 桑原 滋郎 東北地方北部および北海道の所謂第1型式の土師器について 考古学雑誌第61巻4号 1976.3
- 桑原・岡田 多賀城周辺における古代杯形土器の変遷 研究紀要I宮城県多賀城跡調査研究所
- 工藤・桑原 東北地方における古代土器生産の展開 考古学雑誌第57巻第3号 昭47.2
- 草間 俊一 「先史期」盛岡市史第1分冊の1 総説・先史期 盛岡市
- 草間・吉田・武田 盛岡市熊の沢一本松遺蹟調査報告 郷土資料写真集第10集
- 草間・伊藤 胆沢村宮の沢原・大清水上遺蹟 胆沢村教育委員会 昭38.4
- 草間・相原 天神カ丘遺蹟 大迫町教育委員会 昭49.3
- 後藤 勝彦 陸前宮戸嶋里浜台團貝塚出土の土器について—陸前地方後期縄文式文化の編年的研究—考古学雑誌第48巻第1号
- 小岩 末治 岩手県内陸の早期縄文式土器 岩手史学研究19 1950
- 斉藤 良治 陸前地方縄文文化後期後半の土器編年について 仙台湾周辺の考古学的研究 宮城県地理と歴史第3集 土器組成論
- 佐藤 植宏 八森遺蹟—第1次・第2次発掘調査報告—庄内考古学第15号 庄内考古学研究会 1978.5
- 佐藤・渡辺 青森県上北郡出土の早期縄文土器 考古学雑誌第43巻3号
- 須藤 隆 秋田県大曲市宇津台遺蹟の弥生式土器について 「文化」第33巻第3号 昭45.2
- 青森県大畑町二枚橋遺蹟出土の土器・石器について 考古学雑誌第56巻第2号 昭45.12
- 土器組成論 考古学研究 19—4
- 杉原・大塚 千葉県天神前における弥生時代中期の墓址群 明治大学文学部研究報告考古学第4冊 明治大学 昭49
- 芹沢・林 岩手県蛇王洞洞穴 石器時代第7号 昭40.10
- 富樫 泰時 トランシエ様石器について 東北考古学の諸問題 東北考古学会 1976.10

岩手県教育委員会事務局文化課職員一覧

(埋蔵文化財関係)

文化課長 菅原 一郎
 課長補佐(総務) 小野寺 昭吾
 課長補佐(調査) 小野寺 登
 庶務係長 加藤 勝男
 主 事 鈴木 喜代治
 主 事 佐藤 伸一郎
 主任文化財主査 嶋 千秋
 文化財主査 菊地 郁雄
 技 師 国生 尚

縦貫自動車道

文化財主査 吉田 努
 三上 昭
 齊藤 淳
 島 隆
 社会教育主事補 昆野 靖
 相原 康二
 八重樫 良宏
 狩野 敏男
 吉田 義男
 小平 忠孝
 主 事 石川 長喜

新幹線

文化財主査 菅原 弘太郎
 細谷 英男
 朴沢 正耕
 社会教育主事補 鈴木 隆英

技 師 佐々木 勝

縦貫自動車道

臨時職員 中村 清也
 千葉 周秋
 鈴木 明美
 菊池 茂樹
 佐藤 章夫 (53年12月退職)
 一條 敬子
 漆原 悦子
 亀ヶ森 恭子
 小西 エイ子
 木村 キエ子
 潮田 弘子
 永田 靖子 (53年12月退職)
 相星 輝子
 高橋 生子
 藤原 周子
 中村 千世 (53年11月退職)
 桜井 芳彦

岩手県文化財調査報告書第32集
東北縦貫自動車道関係埋蔵文化財調査報告書Ⅱ

昭和54年12月発行

岩手県教育委員会
盛岡市内丸10-1

株式会社 熊谷印刷
盛岡市上田一丁目6-49 電話4151
