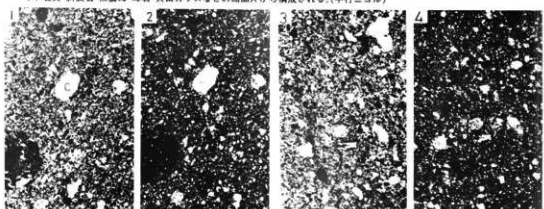


0-2 土師器(坏) 出土地：盛岡市太田方八丁

- 1：珪岩。(直交ニコル)
- 2：ひん岩(直交ニコル)
- 3：玄武岩および花崗岩。(直交ニコル)
- 4：石英・斜長石・黒雲母・輝石・火山ガラスなどの結晶片から構成される。(平行ニコル)

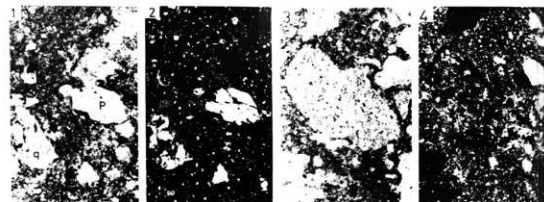
Plate18



0-3 赤焼土器? (坏) 出土地：盛岡市太田方八丁

- 1, 3：石英・斜長石・黒雲母・鉄鉱などの鉱物と、チャートや粘土塊を含む火山ガラスや火山岩の岩片は全く認められない。(平行ニコル)
- 2, 4：同上。(直交ニコル)

Plate19



0-4 須恵器(坏) 出土地：盛岡市太田方八丁

- 1：石英・斜長石・火山ガラスなどの結晶破片とチャート・珪岩などの岩片を含む。(平行ニコル)
- 2：同上。(直交ニコル)
- 3：安山岩。(平行ニコル)
- 4：同上。(直交ニコル)

Plate20

第6図

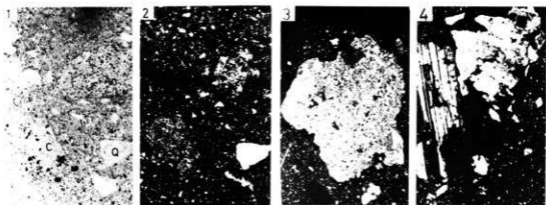


Plate 21

0-6 須恵器(坏) 出土地：盛岡市太田方八丁

1. 石英・長石・角閃石・火山ガラスおよび少量のジルコン、緑閃石などの鉱物からなる、チャート・安山岩の岩片がみられる。(平行ニコル)
2. 同上。(直交ニコル)
3. 石英斑岩。(直交ニコル)
4. 花崗岩。(直交ニコル)

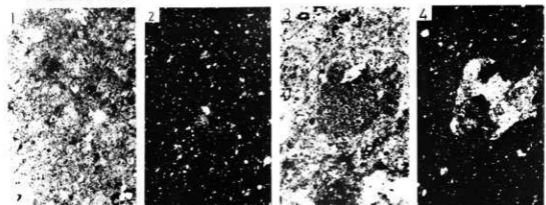


Plate 22

0-7 須恵器(坏) 出土地：盛岡市太田方八丁

1. 石英・長石などの鉱物とチャート・珪岩などの岩片から構成される。(平行ニコル)
2. 同上。(直交ニコル)
3. 吾妻貫火山岩。(平行ニコル)
4. 同上。(直交ニコル)

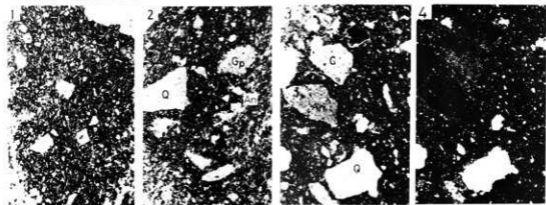


Plate 23

0-8 土師器(?) 出土地：盛岡市太田方八丁

1. 玄武岩。(平行ニコル)
2. 石英・斜長石・火山ガラスなどの鉱物破片と輝石安山岩・チャート・花崗斑岩などの岩片を含む。(平行ニコル)
3. チャートおよび安山岩。(平行ニコル)
4. 同上。(直交ニコル)

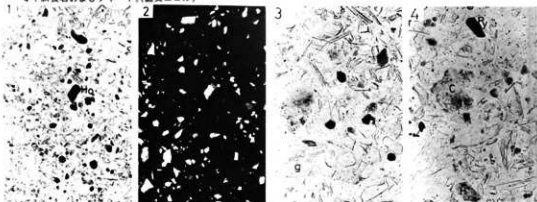
第 7 図



24-1 窯跡の粘土 採集地点：水沢市見分東森

Plate24

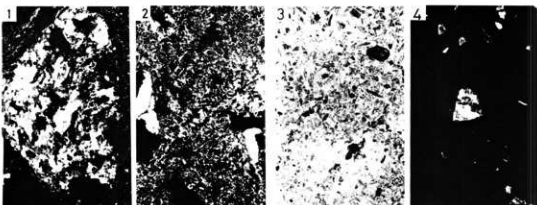
- 1：石英・長石および火山ガラス・鉄鉱などの鉱物破片よりなる凝灰質シルト岩、岩片としてチャート・珪岩・花崗岩などがみられる。(平行ニコル)
- 2：同 上。(直交ニコル)
- 3：花崗岩。(直交ニコル)
- 4：斜長石およびチャート。(直交ニコル)



25-2 窯跡の粘土 採集地点：江刺市瀬谷子土山西隣

Plate25

- 1：石英・長石・黒雲母・角閃石・輝石は少量のシリコン・緑閃石・鉄鉱を含む凝灰岩。火山ガラスや軽石が多量に含まれる。岩片としては花崗岩・チャート・流紋岩がみられる。(平行ニコル)
- 2：同 上。(直交ニコル)
- 3, 4：同 上 (平行ニコル)



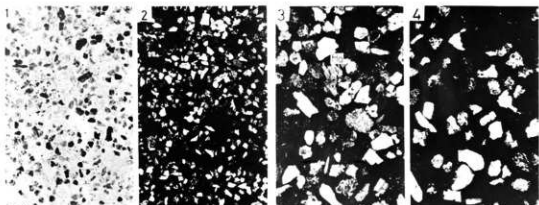
26-3 窯跡の粘土 採集地点：江刺市瀬谷子土山西隣

27-4 窯跡の粘土 採集地点：江刺市瀬谷子土西隣

- 1：珪 岩。(直交ニコル)
- 2：石英・斜長石・黒雲母および火山ガラスなどから構成される凝灰質シルト岩。岩片としては花崗岩・チャート・珪岩を含む。(直交ニコル)

- 3：石英・長石・角閃石・輝石および火山ガラスなどから構成される凝灰岩・チャート・ホルンフェルス・流紋岩などの岩片を含む。(平行ニコル)
- 4：微斜長石。(直行ニコル)

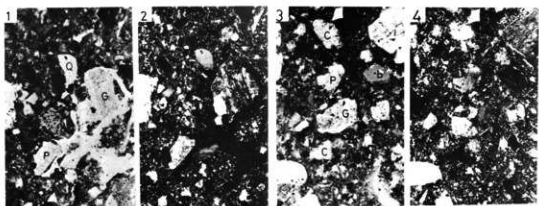
Plate26



28-5 窯跡粘土 採集地点：江刺市瀬谷子土山地区

Plate27

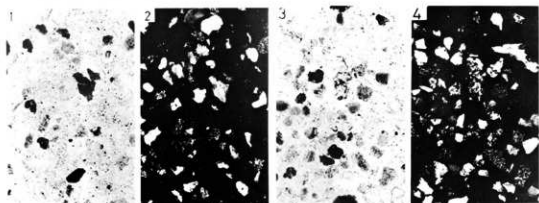
- 1：石英・長石・黒雲母・角閃石・鉄鉱・シリコンなどの鉱物片を含むシルト岩。岩片としてはチャート・珪岩・玄武質火山岩類・凝灰岩・花崗岩質岩がみられる。(平行ニコル)  
 2, 3, 4：同 上。(直交ニコル)



29-6 窯跡の粘土 採集地点：江刺市子瀬谷子

Plate28

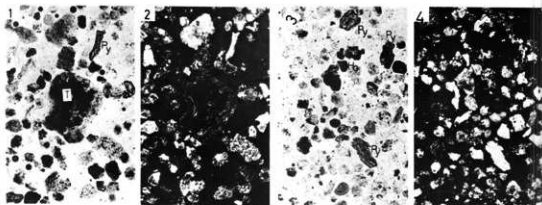
- 1, 3：石英・長石・黒雲母・角閃石・輝石などの結晶破片とチャート・花崗岩などの岩片を含む。火山ガラスが少量含まれる凝灰質シルト岩である。(平行ニコル)  
 2, 4：同 上。(直交ニコル)



30-7 窯跡の粘土 採集地点：江刺市瀬谷子

Plate29

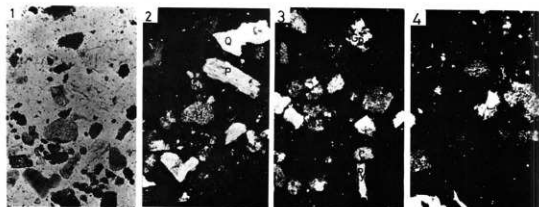
- 1, 3：石英・長石・黒雲母・角閃石・緑閃石・シリコン・鉄鉱などの鉱物から構成される。岩片はチャート・珪岩・ホルンフェルス・花崗岩質岩などが認められる。火山ガラスは含まれない。(平行ニコル)  
 2, 4：同 上。(直交ニコル)



31-8 粘土 採集地点：飯豊森付近

Plate30

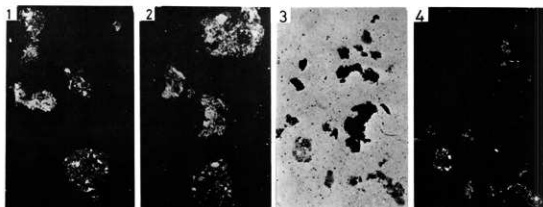
- 1, 3 : 石英・斜長石・角閃石・輝石・緑閃石・鉄鉱などの鉱物片からなるシルト岩。岩片としてはチャート・ホルンフェルス・凝灰質岩などがみられる。火山ガラスはまれにみられる。(平行ニコル)  
 2, 4 : 同上。(直交ニコル)



32-9 藤沢窯跡の粘土 採集地点：北上市藤沢

Plate31

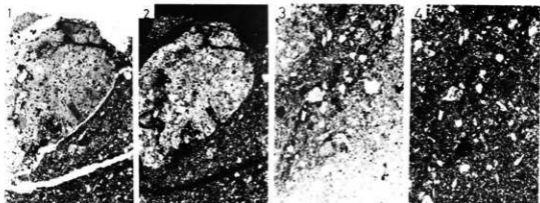
- 1 : 石英・斜長石・角閃石・輝石・緑閃石・鉄鉱などから構成されるシルト岩で、火山ガラスは含まない。チャート・ホルンフェルス・珪岩・花崗岩・花崗斑岩・苦鉄質火山岩などの岩片を含む。(平行ニコル)  
 2, 3, 4 : 同上。(直交ニコル)



33-10 窯跡の粘土 採集地点：紫波町日誌杉の上

Plate32

- 1, 2, 4 : 石英・斜長石を含むが結晶片は少なく、火山ガラスも認められない。岩片は主にシルト岩質岩・凝灰質岩・チャートなどである。(直交ニコル)  
 3 : 同上。(平行ニコル)



34-11 粘土 採集地点：和賀町岩崎新田

Plate33

1：プロピライト、(平行ニコル)

2：同 上、(直交ニコル)

3：石英・長石・黒雲母などの結晶片を主とし、少量の緑レン石を含む。火山ガラスを含まない。薄片としてはホルンフェルス・チャート・凝灰岩(?)などがみられる。

4：同 上、(直交ニコル)

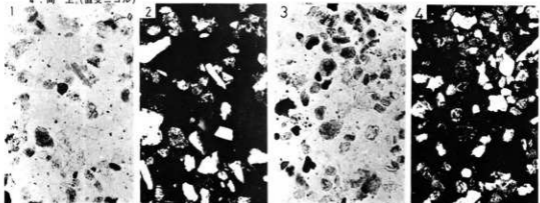


Plate34

35-12 粘土採集地点：水沢市石田 EG09住

1、3：石英・斜長石・角閃石などの結晶片よりなるシルト岩で火山ガラスはまれである。薄片としてチャート・珪岩・雲鉄質火山岩・ホルンフェルス・凝灰岩を含む。極めてまれにガラス質安山岩がみられる。(平行ニコル)

2、4：同 上、(直交ニコル)

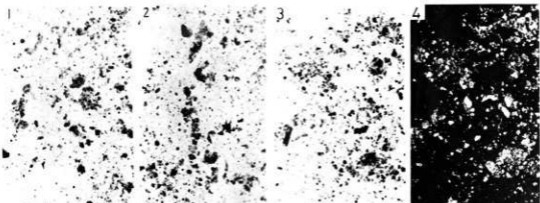
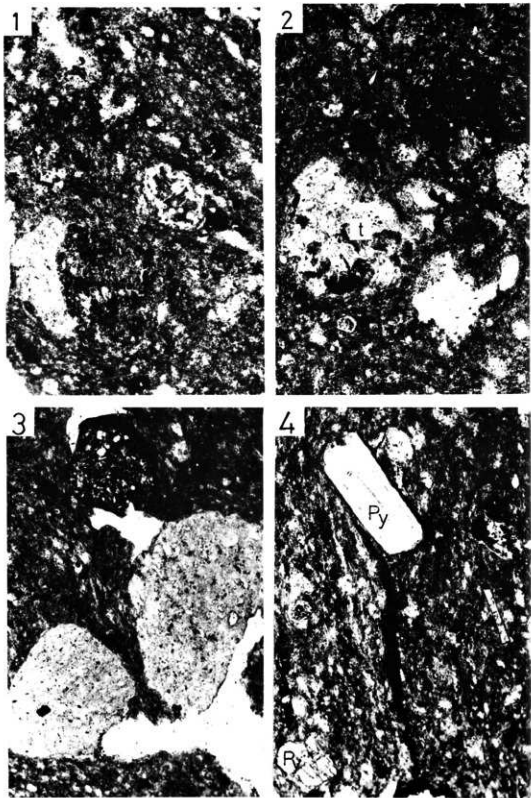


Plate35

36-13 粘土 採集地点：水沢市石田 DF59住

1、2、3：石英・斜長石・黒雲母のほか少量の火山ガラス・鉄鉱・緑レン石よりなるシルト岩、薄片は少ないが、シルト質岩・チャートなどがみられる。(平行ニコル)

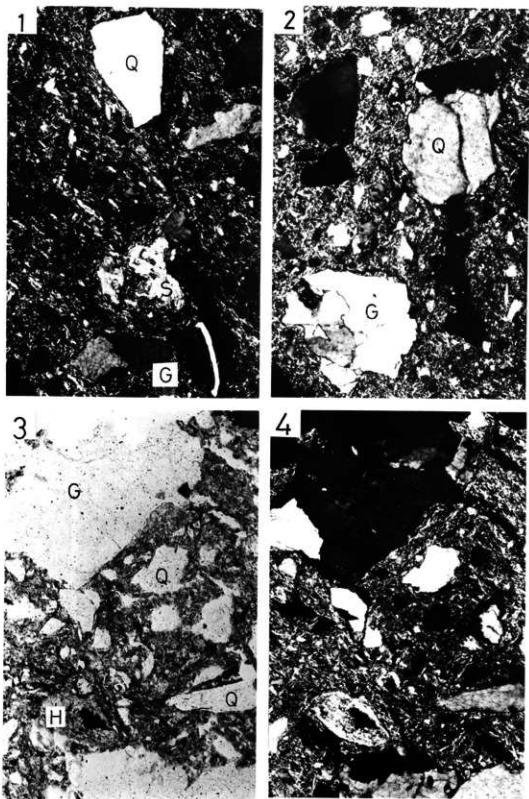
4：同 上、(直交ニコル)



K-1. 須恵器(坏). 出土地: 紫波町栗田

- 1: 石英・斜長石・斜方輝石・火山ガラスなどの結晶破片のほか安山岩・チャートなどの岩石を含む。(平行ニコル)
- 2: 石英から鱗柱石への再結晶化がみられる。(平行ニコル)
- 3: 凝灰岩岩片。(平行ニコル)
- 4: 斜方輝石。(平行ニコル)

第12図



K-2. 縄文土器(深鉢), 出土地: 紫波町栗田

1, 2: 花崗岩の風化した粘土から作製された土器で、石英・斜長石・黒雲母・角閃石・火山ガラスのほか  
花崗岩・ホルンフェルスの岩片が多量に含まれる。(直交ニコル)

3: 同上。(平行ニコル)

4: 同上。(直交ニコル)

第13図





岩石学的粘土分析資料以外の粘土分析資料一覧（類似資料も含める）

番号	通算・個別No	出土遺跡	出土地点・遺構	種別	備考	番号	通算・個別No	出土遺跡	出土地点・遺構	種別	備考
13	7 : 9'H 1'	埴 岡 崎	E124pit	縄文式土器		22	23・13-K 6	豊 田 器	墓地 (D492)	磁 器	
14	8 : 10'H 2'	*	Ea50pit06.1	*		23	24・13-2K 7	*	Ch28	縄文式土器	
15	9 : 11'H 3'	*	C121住居張区目層	*		27	11・14'S 1'	下谷地B		非内黒耳 (土師器)	
16	10 : 11'H 4'	*	Ej71pit06.2	*		28	12・15'S 2'	*		黒色処理片 ( * )	
19	20・12-K 3	豊田1・II	Bw06 (田舎土)	陶 器	鉄輪天目	29	13・15'S 3'	*		赤色器片 「体+底部片」	
20	21・12-K 4	*	(Ck77) 溝	*	灰釉	30	14・16'K 1	毛 織 A		土師製土器 「胴体部片」	
21	22・12-K 5	*	(Hs03) 溝/Eig66	*	おろし器	38	39・23'O 9	太郎方八丁	Le33H	伊 壁	「還元中体」

蛍光X線法による定性分析結果検出された元素の種類「岩石学的粘土分析資料も含む」（若手県工業試験場・若手県立博物館）

番号	通算・個別 No	Al	Si	S	Cl	K	Ca	Ti	Cr	Mn	Fe	Ni	Cu	Zn	Rb	Sr	Zr	Br	Ba	備考
13	7 : 9'H 1'	○	○			○	○	○		○	○	○		○	○	○	○		○	縄文土器
14	8 : 10'H 2'	○	○			○	○	○		○	○	○	○	○	○	○	○		○	*
15	9 : 11'H 3'	○	○			○	○	○		○	○	○	○	○	○	○	○		○	*
16	10 : 11'H 4'	○	○			○	○	○		○	○	○	○	○	○	○	○		○	*
19	20・12-K 3	○	○			○	○	○	○	○	○	○	○	○	○	○	○		○	土師器
20	21・12-K 4	○	○			○	○	○		○	○	○	○	○	○	○	○		○	*
21	22・12-K 5	○	○			○	○	○		○	○	○	○	○	○	○	○		○	*
22	23・13-K 6	○	○			○	○	○		○	○	○	○	○	○	○	○		○	*
23	24・13-2K 7	○	○			○	○	○		○	○	○	○	○	○	○	○		○	*
27	11・14'S 1'	○	○			○	○	○		○	○	○	○	○	○	○	○		○	土師器
28	12・15'S 2'	○	○			○	○	○		○	○	○	○	○	○	○	○		○	*
29	13・15'S 3'	○	○			○	○	○		○	○	○	○	○	○	○	○		○	*
30	14・16'K 1	○	○			○	○	○		○	○	○	○	○	○	○	○		○	土師製土器
38	39・23'O 9	○	○			○	○	○		○	○	○	○	○	○	○	○		○	伊 壁
40	41・14'S 1'・17 Q1	○	○			○	○	○		○	○	○	○	○	○	○	○		○	*
28	12 : 15'S 2'	○	○			○	○	○		○	○	○	○	○	○	○	○		○	*
32	: 18Q2	○	○			○	○	○		○	○	○	○	○	○	○	○		○	*
33	: 19Q3	○	○			○	○	○		○	○	○	○	○	○	○	○		○	*
31	: 1~3N1~3△	○	○			○	○	○		○	○	○	○	○	○	○	○		○	須志器
39	: 9 H 2 △	○	○			○	○	○		○	○	○	○	○	○	○	○		○	*
29	13・6 : 15'S 3'・22 Q7	○	○			○	○	○		○	○	○	○	○	○	○	○		○	*
34	: 20Q4	○	○			○	○	○		○	○	○	○	○	○	○	○		○	*
35	5 : 21Q6	○	○			○	○	○		○	○	○	○	○	○	○	○		○	*
11	: 11H 4 △	○	○			○	○	○		○	○	○	○	○	○	○	○		○	陶 器
19	20 : 12-K 3	○	○			○	○	○		○	○	○	○	○	○	○	○		○	*
20	21 : 12-K 4	○	○			○	○	○		○	○	○	○	○	○	○	○		○	*
21	22 : 12-K 5	○	○			○	○	○		○	○	○	○	○	○	○	○		○	*
22	23 : 13-K 6	○	○			○	○	○		○	○	○	○	○	○	○	○		○	*
30	14 : 16' K 1	○	○			○	○	○		○	○	○	○	○	○	○	○		○	須志土
23	23 : 13-K 6	○	○			○	○	○		○	○	○	○	○	○	○	○		○	磁 器
29	26 : 061	○	○			○	○	○		○	○	○	○	○	○	○	○		○	粘 土
40	27~34 : 092~039	○	○			○	○	○		○	○	○	○	○	○	○	○		○	*
48	35 : 0880	○	○			○	○	○		○	○	○	○	○	○	○	○		○	*
49	26・38 : 0611・0613	○	○			○	○	○		○	○	○	○	○	○	○	○		○	*
50	37 : 35 12	○	○			○	○	○		○	○	○	○	○	○	○	○		○	*
38	39 : 07' 09	○	○			○	○	○		○	○	○	○	○	○	○	○		○	伊 壁
52	: 37 T 1 △	○	○			○	○	○		○	○	○	○	○	○	○	○		○	鉄 滓
53	: 38 T 2 △	○	○			○	○	○		○	○	○	○	○	○	○	○		○	*
12	: 9'H 1' △	○	○	○		○	○	○		○	○	○	○	○	○	○	○		○	コハブ

△印は若手県工業試験場によって行なわれたものである。測定方法及び測定条件は下記の通りであるが、\*印は若手県立博物館におけるものである。

- 測定方法 土器片の不純な表面をタングステンカーバイト製のグラインダーを用いて削り落し、新鮮な切片だけを取り出したものをそのまま試料とし分析に供した。
- 測定条件 付随機:Cr(軽元素)・W(重元素) \*W、分光結晶:EDDT(軽元素)・LiF(重元素)  
電圧:50kV、電流:40mA \*50mA、測定数:1 sec \*微量元素のみ、他は20,2sec  
カウントフルスケール:10<sup>4</sup> cps (軽元素) \* (微量元素)・2×10<sup>4</sup> cps (重元素)  
検出器:シンチレーションカウンター \*その他にプロポーションナルカウンター

# 岩手県教育委員会事務局文化課職員一覽

(埋藏文化財関係)

課長	熊谷正男	臨事職員	小林史子
課長補佐(総務)	鎌田良悦	同	小林三千江
同(調査)	服部完郎	同	桜井芳彦
庶務係長	鈴木康之	同	佐々木智子
主事	佐藤伸一郎	同	佐々木るい子
同	佐藤貞行	同	真田和子
主任文化財主査	菊地郁雄	同	鈴木優子
技師	佐々木勝	同	高橋生子
		同	寺島憲子
		同	細矢節子
		同	堀間好子
		同	前川みどり
		同	村井隆
		同	村上良子
		同	吉田和子
		同	及川容子 (10月1日退職)
		同	亀ヶ森恭子 (5月20日退職)
		同	黒田アヤ子 (10月31日退職)
		同	長坂麗子 (10月1日退職)
		同	藤原周子 (6月19日退職)
		同	吉嶋登子 (1月5日退職)
<b>縦貫自動車道調査班</b>			
主任文化財主査	吉田努		
文化財主査	斎藤淳		
同	昆野靖		
同	相原康二		
同	八重樫良宏		
文化財調査員	狩野敏男		
同	田村壮一		
主事	石川長喜		
臨時職員	秋葉良子		
同	阿部由美		
同	石田千鶴子		
同	伊藤ふく		
同	漆原悦子		
同	小山田裕子		
同	菊池純子		
同	後藤裕子		
同	小西エイ子		

## 発掘調査現場協力員一覧

### 栗田 I・II 遺跡

熊谷 長三郎	浅沼 勝藏	伊藤 由雄	小田中 淳
斉藤 亀治	斉藤 協三	高田 勇一	鷹 鶯 源一
藤尾 嘉一	浅沼 君子	浅沼 マツ	伊藤 テイ子
岩館 ミエ	上戸 トク	加藤 ヨシ	工藤 テル子
熊谷 ヒサノ	熊谷 ミヤ	近藤 ナヲ	佐藤 サノ
関 カウ	関 キヨミ	鷹 鶯 カヨ	高橋 セツ
高橋 ツメ	高橋 トク	高橋 ヒデ	高橋 安子
照井 ハナ	照井 良子	西田 タエ	野村 栄子
野村 キヨ	野村 智恵	野村 チカ	野村 ハツヨ
藤尾 キクエ	藤尾 ハシミ	堀田 ハツノ	村上 ウメノ
谷地館 サダ	谷地館 トメ	谷地館 ヒサ子	谷地館 ヤス

### 栗田 III 遺跡

小田島 清明	小田島 徳治	熊谷 勇	熊谷 正雄
斉藤 平三	咲山 末藏	佐藤 兵三郎	沢田 智
高岡 定男	高橋 恵次郎	高橋 公一	照井 仁左エ門
北條 碩二	細川 政勝	青山 ウメ	浅沼 京子
漆沢 ヒサ	大沼 ツヨノ	岡本 ナツエ	小田中 ウメ子
小田中 啓子	小田中 セン	小田中 リヨ	熊谷 キエ
熊谷 チヤ子	熊谷 ナミ	熊谷 フキ子	熊谷 良子
近藤 和子	近藤 キエ	須藤 イト	高岡 マツノ
鷹 鶯 ヨシエ	滝浦 セイ	田口 ミヨ	照井 アサノ
照井 ウメノ	新里 ハツエ	野村 ソノ	富山 ナツエ
北條 アキ	細川 ヤスノ	松崎 憲子	山上 フクエ
吉田 マツヨ			

---

岩手県文化財調査報告書69集  
東北縦貫自動車道関係埋蔵文化財調査報告書 XIV

昭和57年3月31日 発行

発行 岩手県教育委員会

盛岡市内丸10-1

電話(0196)51-3111

印刷 杜陵高速印刷株式会社

盛岡市肴町13番4号

電話(0196)51-6341

---