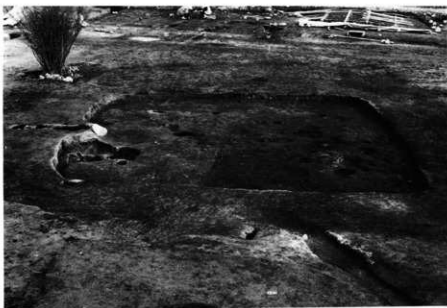


Be50整穴住居跡
西側より

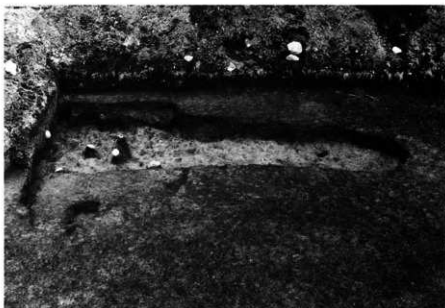


Be50整穴住居跡
煙道 北側より



Be50整穴住居跡
カマド 南側より





Bb24竪穴住居跡
第13-1号溝北端部

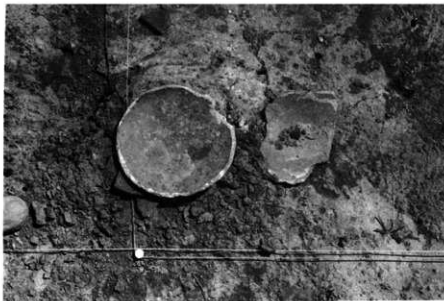


Bb30竪穴住居跡
カマド



同上
出土遺物

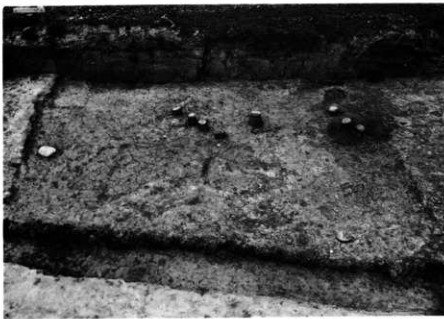
Bc24竪穴住居跡
出土遺物



同上
出土遺物



Bd36竪穴住居跡





Bd36竪穴住居跡
出土遺物



Bf30竪穴住居跡
南側より



同上
出土遺物
カマド右側壁付近

Bi27竪穴住居跡
上部13-1号溝
西側から



Bh03竪穴住居跡
西側より



同上 カマド
東側より





Bh03竪穴住居跡
カマド 遺物除去後



Bh53竪穴住居跡
南側より撮影



Bh68竪穴住居跡
西側より

Bh77竪穴住居跡
南側より



Bj65竪穴住居跡
西側より



Cc53竪穴住居跡
南側より





Cb21整穴住居跡
第6号溝-2・3
南側より



同上、カマド
西側より
右端第6号溝-1



同上
東壁カマド左側付近

Cd12竪穴住居跡
上第6号溝-1、南側より
縄文晩期遺構



Cf77竪穴住居跡
南側より



同上
出土遺物

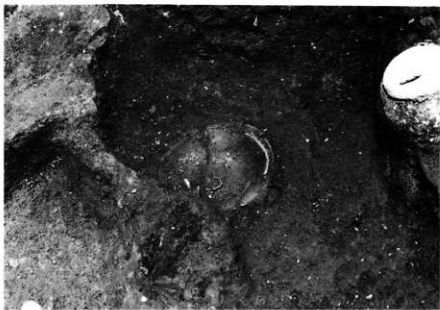




Cg06竪穴住居跡
南東側より



同上
カマド付近



同上
西北隅と北中央

Ch21 竪穴住居跡
南東側より



Ch30 竪穴住居跡
東側の一部
第12号溝に分断される



同上
遺物出土状況





C130竪穴住居跡
遺物出土状況



Cg56竪穴住居跡と
C156竪穴住居跡
北側より



Cg56竪穴住居跡
カマド西側より

Cg56整穴住居跡
カマド付近



同上ロクロPit



同上
出土遺物
鉄器 (鋤)





Ci56竪穴住居跡
東側より



Cg56竪穴住居跡カマド

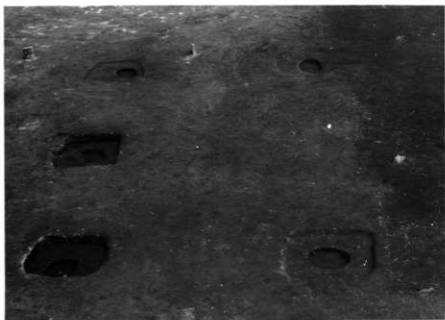


Ca50掘立遺構
Ca03掘立遺構
南側より

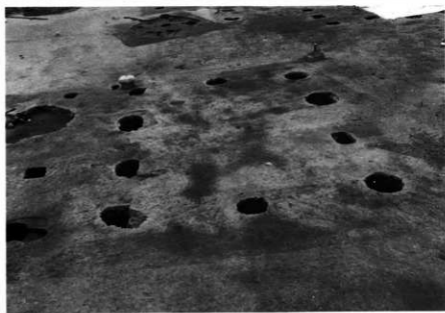
Ce03掘立遺構
南側より
上第6号溝-1



Ch53掘立遺構
西側より

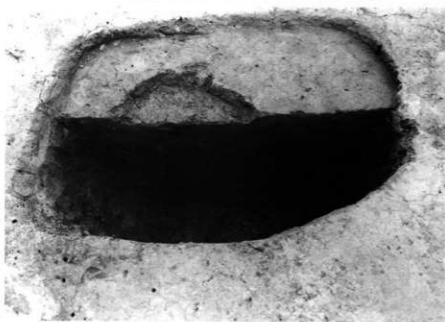


Da09掘立遺構
全景南側より





Da09掘立遺構



同上No.1

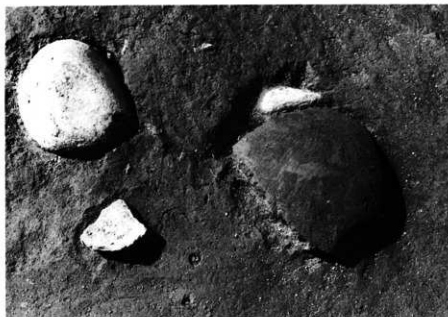


同上No.2

Da15竪穴住居跡
南東側より

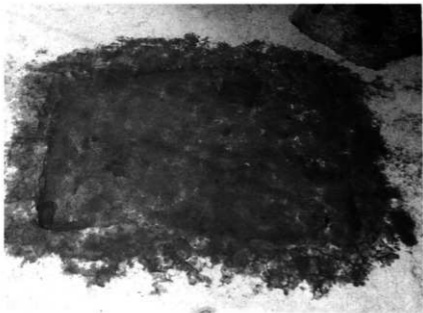


同上
出土遺物



同上
出土遺物





Da21竪穴住居跡
右上Da15住居跡
南側より



同上
床面上出土遺物（須恵器片）



Da30竪穴住居跡と第13-2号溝

左. Da30住
燃焼部出土
遺物

右. Da30堅
穴住居跡カ
マド煙道と
焚口

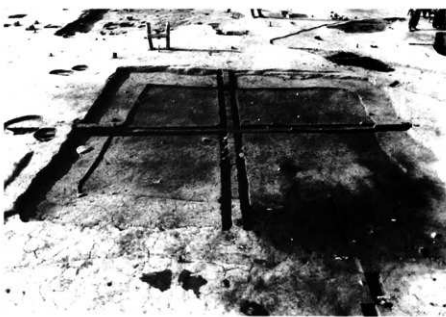


同上
遺物出土状況



同上





Da56竪穴住居跡 新・旧



Da56竪穴住居跡 (旧)
西側より



Da56竪穴住居跡 (旧)
東カマド (新規)

Da56竪穴住居跡(旧)
カリマタ出土状況



同上
鎌出土状況



同上
遺物出土状況





左上 カマド煙道部遺物出土状況 Da56旧竪穴住居跡
右上 土師器出土状況



左 煙道部先端の遺物
右 出土遺物

同上
須恵器出土状況



Da56 竪穴住居跡
南側より



同上
南カマド



同上
遺物出土状況





Da68竪穴住居跡
西南側より



Da74竪穴住居跡
北側より

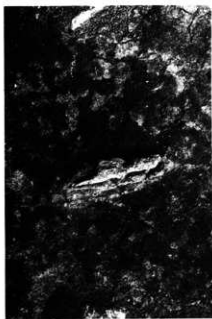


Dc71竪穴住居跡

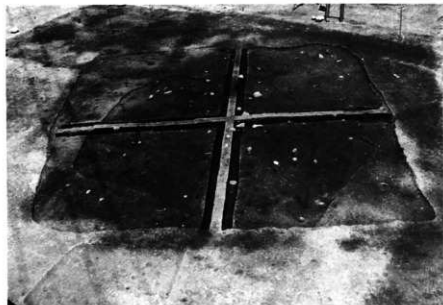
Dc71竪穴住居跡
土師器出土状況

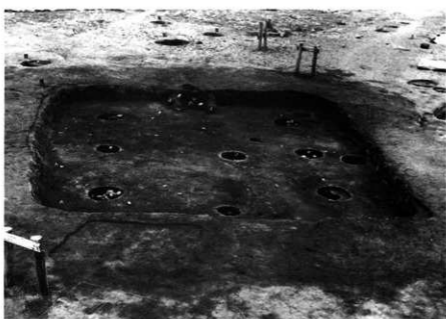


同上
左 刀子出土状況
右 須恵器片出土状況



Dd03竪穴住居跡 (旧) 外側
Dd50竪穴住居跡 (新)





Dd03竪穴住居跡



同上
カマド周辺遺物出土状況
南東側より

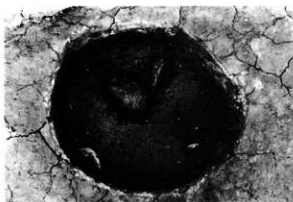


同上 カマド

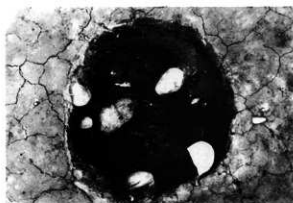
居跡内柱穴



同上

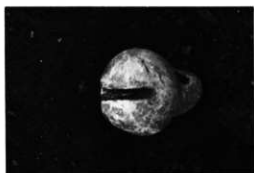
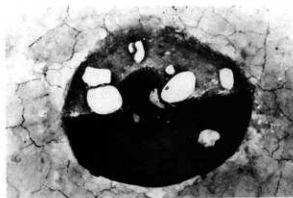


同上



↑
住居跡内出土遺物
↓

同上





Dd03竪穴住居跡
鎌出土状況

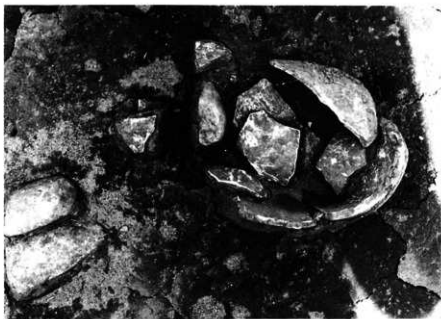


同上
刀子出土状況

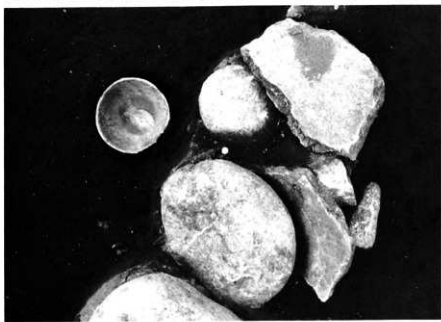


同上
焼土Pit
遺物出土状況

Dd03竪穴住居跡
遺物出土状況



同上



同上





Dd59竪穴住居跡
内焼土Pit



Df59竪穴住居跡
炭化材出土状況



同上
炭化材除去後

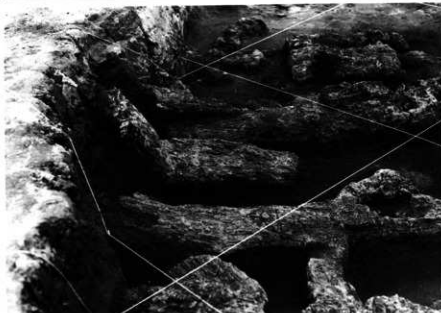
Df 59 竪穴住居跡
カマド周辺



同上
カマド焚口上より

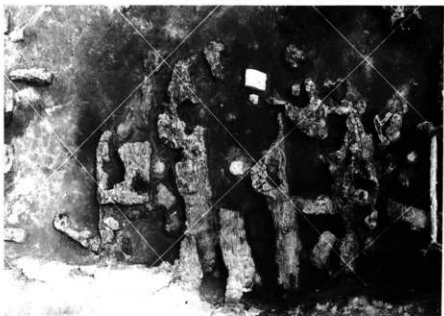


同上
西側壁材状況





Df 59 竪穴住居跡
炭化材状況



同上



同上
壁面に存する炭化材片

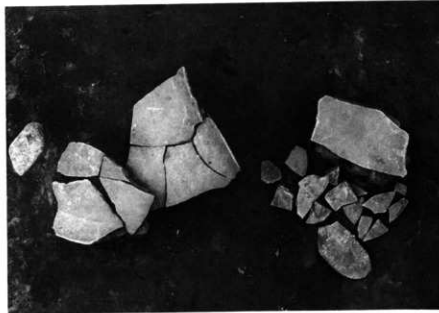
Df59 壁穴住居跡
粘土塊出土状況



同上
出土遺物 (砥石)



同上
遺物出土状況





Dg09竪穴住居跡 (旧期)
南側より



同上
カマド周辺



同上 (拡大)
カマド内土器群
南側より

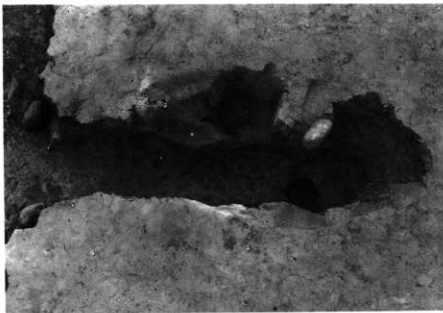
Dg09竪穴住居跡(Ⅱ)
西側燃焼部側壁
(東側より)



同上 東側燃焼部側壁
カマド袖内土器
西側より



同上
カマド煙道部
煙出し





Dg09竪穴住居跡（旧）
南壁中央土器群



同上
床面遺物出土状況



同上

Dg09竪穴住居跡 (H)
床面出土遺物



同上
刀子出土状況



同上
柄出土状況





Dh56竪穴住居跡
第9号溝と重複

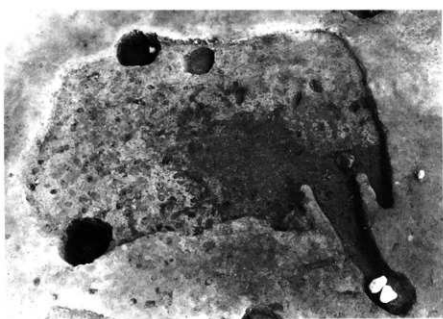


同上
カマド南より



Dh12掘立遺構
D、E、Pit群南側より
右はDi09竪穴住居跡

D109竪穴住居跡
南側より

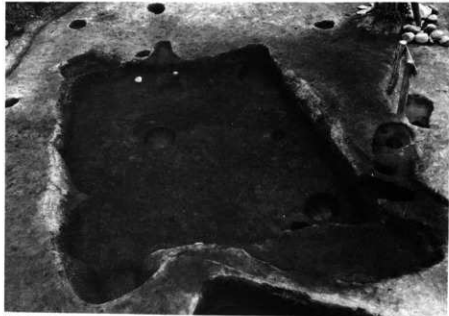


同上
カマド煙道部
北側より



Dj18竪穴住居跡
南側より





Dj18竪穴住居跡
遺物取り上げ後
南側より



同上
南側より



同上
遺物出土状況

Dj27竪穴住居跡



同上
第14号溝
第10号溝 }との切合い



出土遺物状況
Dj27竪穴住居跡



Db33竪穴住居跡 西側から



E a 50 竪穴住居跡

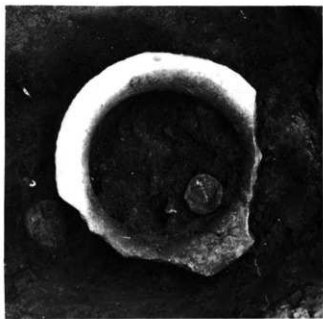


同上
カマド周辺南東側より



同上
遺物出土状況
右側燃焼部側壁
(北東側より)

Ea50壑穴住居跡
遺物出土状況



同上



同上
鉄製品





Ed12竪穴住居跡
第10号溝西側より



同上
遺物出土状況

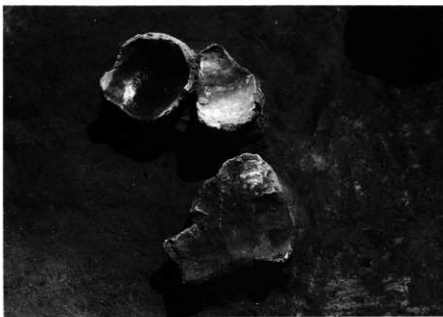


Ec27竪穴住居跡

Ec27竪穴住居跡
第14号溝で切られる北壁



同上
遺物出土状況



Ec27竪穴住居跡
発掘の様子





Ee36竪穴住居跡



同上
遺物出土状況



Ee30竪穴住居跡

Ee30竪穴住居跡
カマド

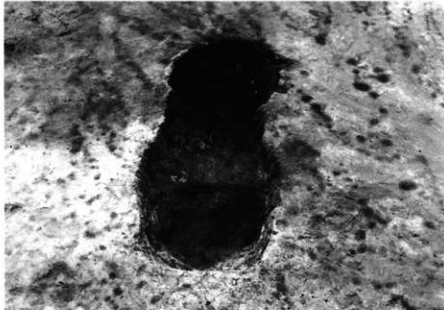


同上
遺物出土状況



Eg 09竪穴住居跡





Ba50 Pit
北側より



Be03 Pit



同上
遺物出土状況

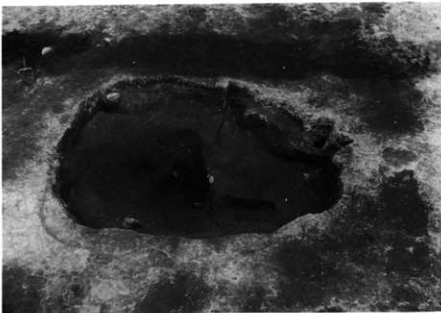
Ca12 Pit
東より



Ce21ピット
第6号溝-3と重複
南側より

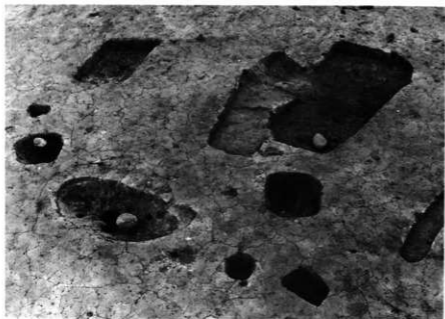


Cg68 Pit
上第6号溝-1
南側より

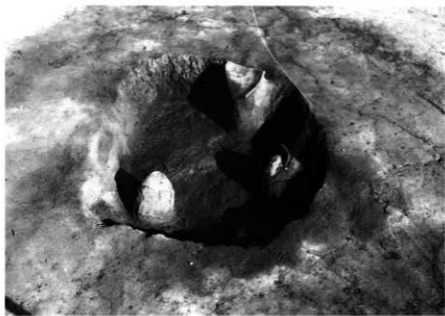




Da 21 Pit

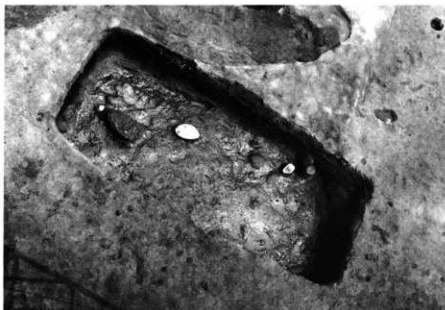


D、Eブロック
Pit 群



Dh12 Pit
北側より

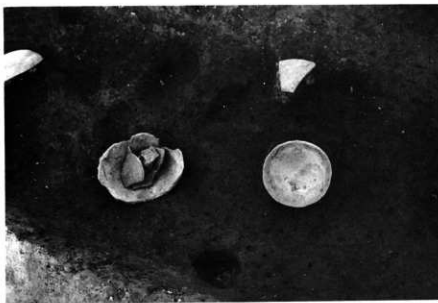
Dj15 Pit



Cb06溝状遺構
右 遺物出土状況



同上
遺物出土状況





Cc12溝状遺構
北側より



Ch74溝状遺構
北側より



第1号溝

第1号溝
遺物出土状況



同上



第10号溝
東側より





第10号溝
石除去後



上同 西側より
覆土上石敷



上同
曝出土状況

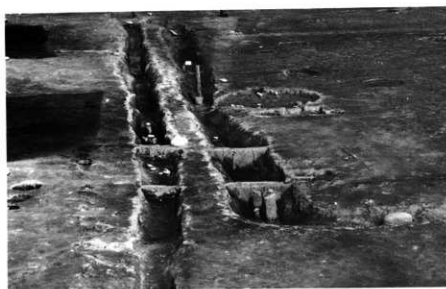
第6号溝-1
西側より



第6号溝-2
折り返し付近
東側から



左 6号溝-2
右 6号溝-3





第12号溝



同上
遺物出土状況



第13号溝-2

第13号溝



第14号溝
Ec27住と重複

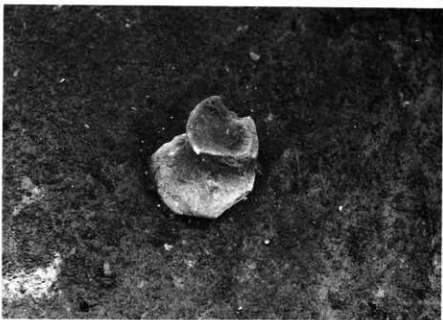


同上
遺物出土状況





第13号溝-1



同上
遺物出土状況



同上

第15号溝
南側より

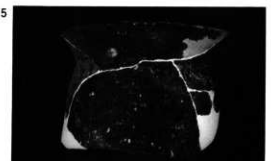
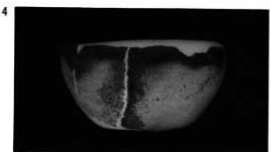
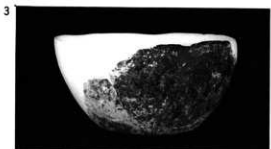


第20号溝
右側Df59住

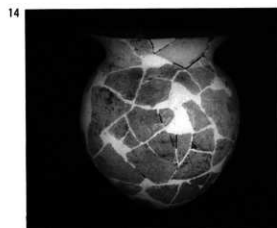


第7号溝

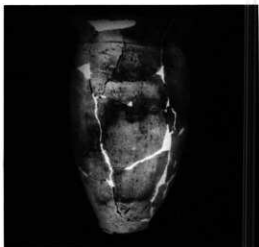
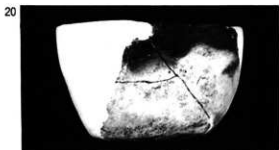




Bd71竖穴住居跡出土遺物

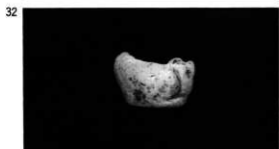
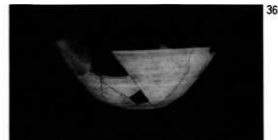
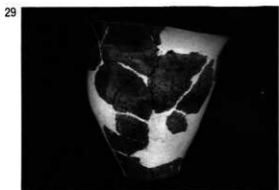
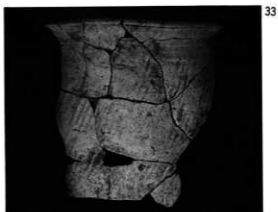


10~12·15·16 Be50竖穴住居跡出土 13~14 Bc24竖穴住居跡出土
17~19 Bh03竖穴住居跡出土

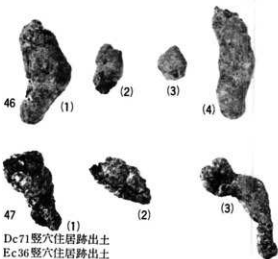
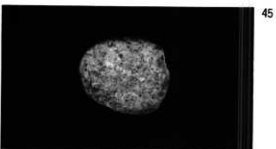
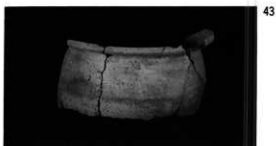
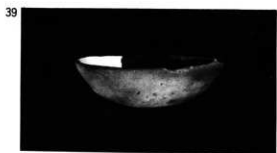


20~27 Bi53整穴住居跡出土

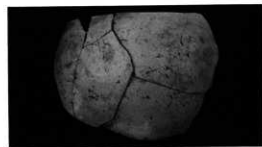




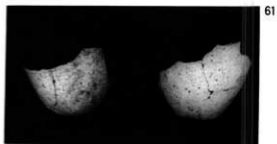
28~29 Bi53竖穴住居跡出土 36~37 Cd12竖穴状遺構
30~35 Bj65竖穴住居跡出土



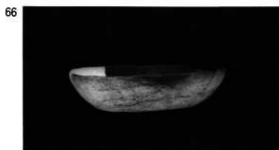
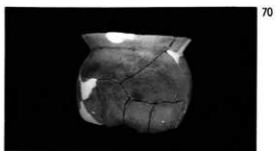
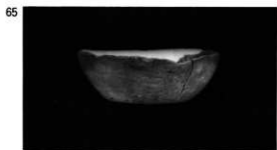
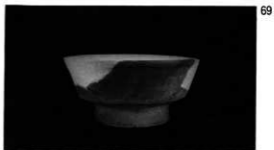
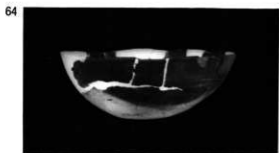
38 Bc68豎穴住居跡出土 43 Dc71豎穴住居跡出土
 39 Bd36豎穴住居跡出土 44 Ec36豎穴住居跡出土
 40 Bh77豎穴住居跡出土 45 Ci56豎穴住居跡出土
 41 Ce53豎穴住居跡出土 46-(1)-(2)-(3)-(4)、47-(1)-(2)-(3) Ch21豎穴住居跡
 42 Da21豎穴住居跡出土



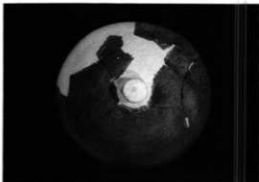
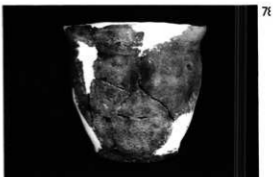
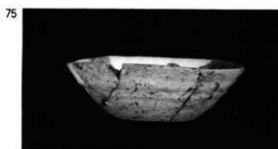
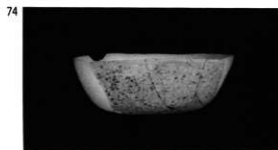
C130 豎穴住居跡出土



57-58 C130竖穴住居跡出土遺物 63 Cef62地点表土中出土遺物
59-62 Cg56竖穴住居跡出土遺物



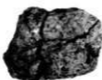
Da30竪穴住居跡出土遺物



土錘



Da56(旧)竪穴住居跡出土遺物
写真図版72



82-85・93-95 Da56旧期竖穴住居跡出土遺物

96・97 Da56新期竖穴住居跡出土遺物

86 Dc71竖穴住居跡出土遺物

87 Da74竖穴住居跡出土遺物

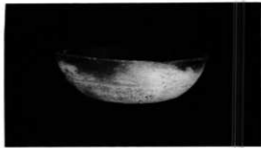
88-90-92-100 Dd03旧期竖穴住居跡出土遺物

91 Ba50 Pit

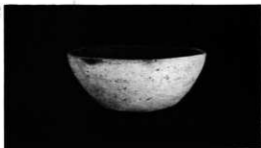
89 Dd50竖穴住居跡出土遺物

98・99 Df59竖穴住居跡出土遺物

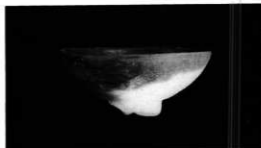
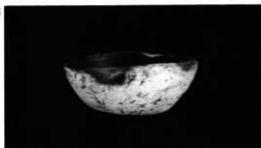
101



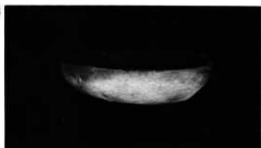
102



103



104



105



Dd03竪穴住居跡出土遺物



115



116

113



117

114



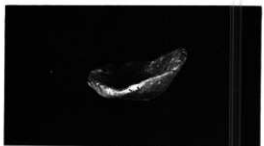
118

Dd03竪穴住居跡出土遺物

119



120



(手捏ね土器)

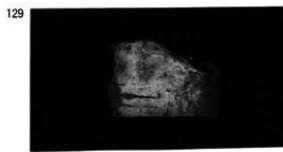
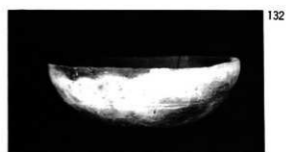
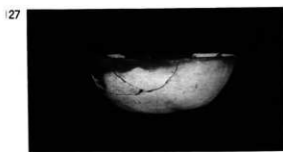
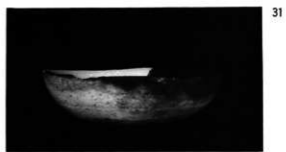
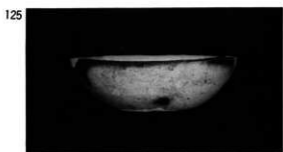
121



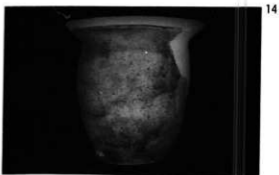
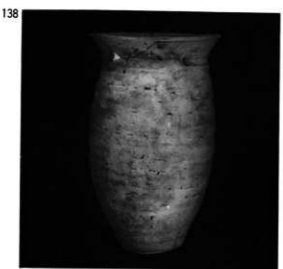
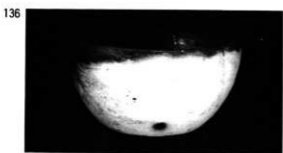
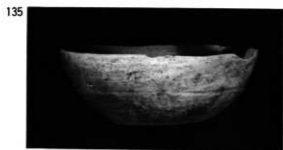
(砥石)

119 Dd03竪穴住居跡出土遺物 120~124 Df59竪穴住居跡出土遺物

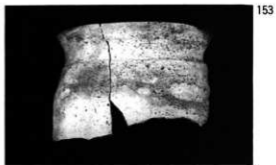
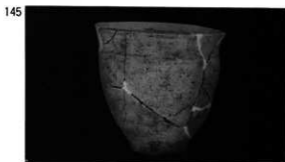
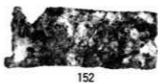
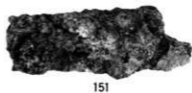
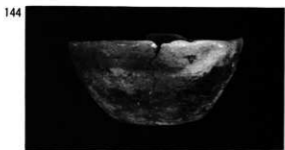
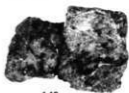
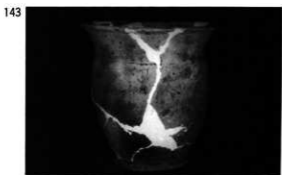
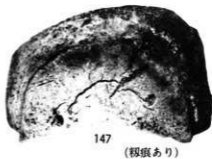
写真図版76



125~129 Dg09新規整穴住居跡 130~134 Dg09旧期整穴住居跡



135~141 Dg09 竪穴住居跡出土遺物



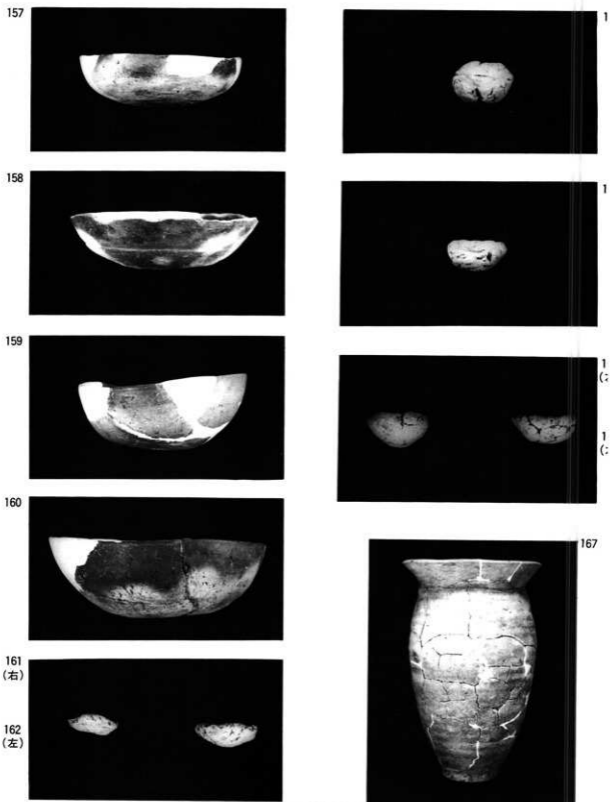
142~148・150~152 Dg09旧期竪穴住居跡出土遺物

149 Dg09新期竪穴住居跡出土遺物

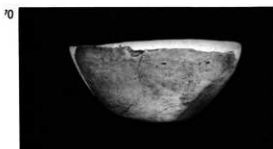
146・154~156 Ea50竪穴住居跡出土遺物

153 Dj18竪穴住居跡出土遺物



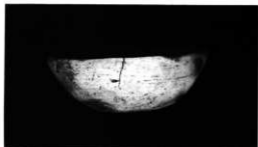


157~164 Ea50住居跡 161~166は手捏ね土器
 165~167 Dd03住居跡



168~171 Ec27竪穴住居跡出土遺物 175 Ee30竪穴住居跡出土遺物
172~174 Ed12竪穴住居跡出土遺物

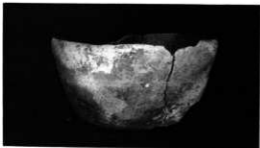
176



177



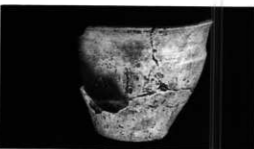
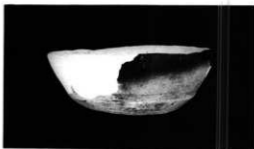
178



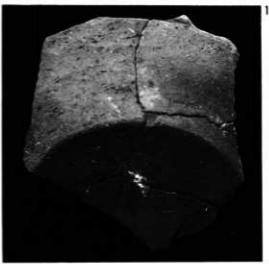
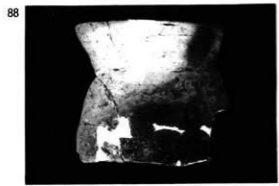
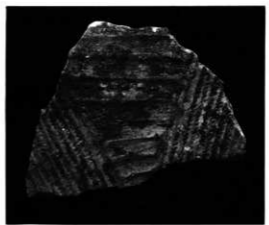
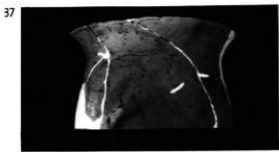
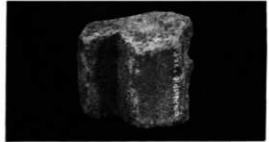
179



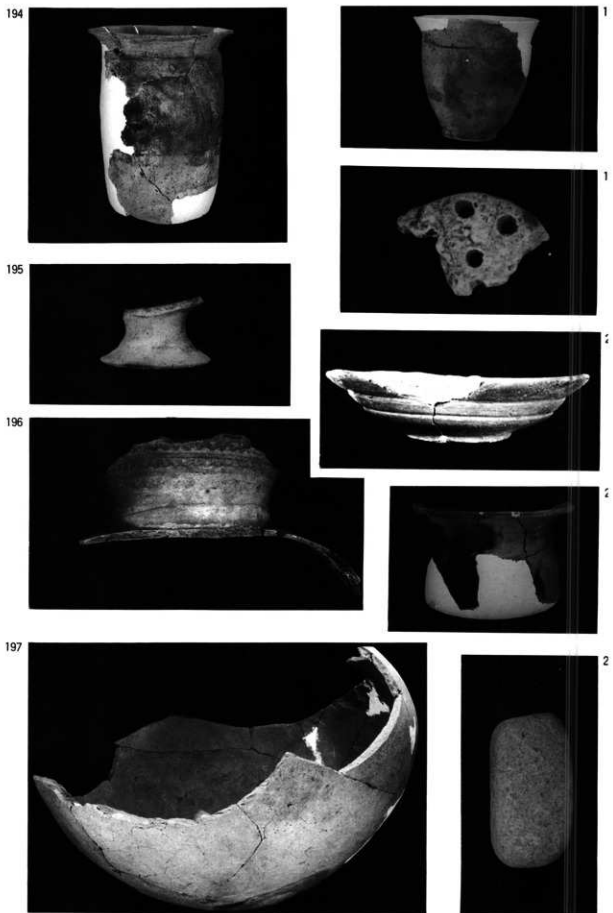
180



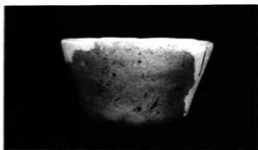
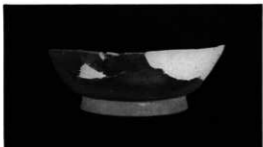
176~180 Ee30整穴住居跡出土遺物 181~185 Cb06溝状遺構



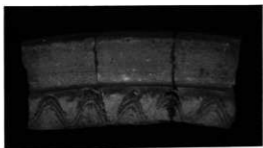
186~188 Be03ピット 189 (1)・(2) Di59ピット
190 Dj65ピット 191~193 Ch74ピット遺構出土



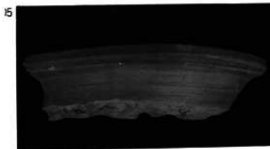
194~198 第1号溝出土遺物 199 第10号溝 200~202 第12号溝出土遺物



208



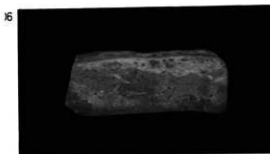
209



15



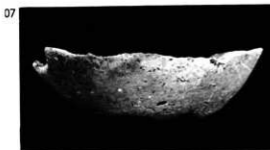
210



16



211



07



212



213

203 第10号溝 204~207 第6号溝 208 第13号溝-2 209~211 第13号溝-1
 212 Bh53ビット 213 Da30地点表土



1

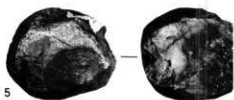
2



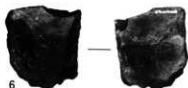
3



4



5



6



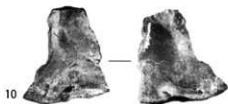
7



8



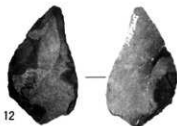
9



10



11



12



13

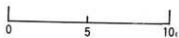


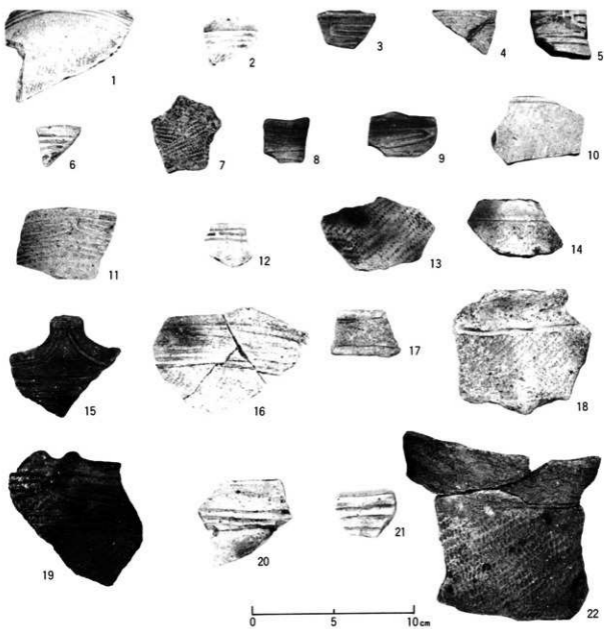
14



15

1 13号沟-1 出土 2·3 13号沟-2 出土
 4 Dab30表土中 5 不明
 6~8 Cd12竖穴状遗構 10 Dcd21表土
 11 第14号溝出土 12 第6号溝出土





繩式土器片

1~14 Cd12竖穴状遺構出土 15 Da30地点 16~18 第12号溝出土
 19 第13-1号溝出土 20~22 第13-2号溝出土



弥生式土器片
 Dd03住居跡地点出土

23

(表)

(裏)



岩手県教育委員会事務局文化課職員一覧

(埋蔵文化財関係)

文化課長	熊谷正男	整理補助員	漆原悦子
課長補佐(総務)	鎌田良悦	同	亀ヶ森恭子
同(調査)	服部完郎	同	藤原周子
庶務係長	鈴木康之	同	後藤裕子
主事	鹿糠幸弘	同	石田千鶴子
同	佐藤伸一郎	同	村井隆
主任文化財主査	嶋千秋	同	小林史子
文化財主査	菊地郁雄	同	村上良子
技師	佐々木勝	同	小林三千江
		同	菊地純子
縦貫自動車道調査班		同	鈴木優子
文化財主査	吉田務	同	赤坂恵子
同	三上昭	同	秋葉良子
同	斎藤淳	同	前田隆子
同	昆野靖	同	田中ヒデ
同	相原康二	同	黒田あや子
文化財調査員	八重樫良宏	同	伊藤ふく
同	狩野敏男	同	及川容子
同	田村壮一	同	長坂麗子
主事	石川長喜	同	中山久子
			(55年6月21日退職)
整理補助員	木村キエ子	同	佐々木信子
	(56年3月退職)		(55年9月30日退職)
同	桜井芳彦	同	高橋英子
同	相星輝子		(55年10月16日退職)
	(56年3月退職)	同	鈴木明美
同	高橋生子		(55年3月31日退職)
同	小西エイ子		

岩手県文化財調査報告書第61集

東北縦貫自動車道関係埋蔵文化財調査報告書Ⅻ

(石田 達 跡)

昭和56年3月31日発行

発行 岩手県教育委員会

盛岡市内丸10-1 ☎0196(51)3111

印刷 山口北州印刷株式会社

盛岡市青山4丁目10番5号 ☎0196(41)0585
