



写真34
Bd68 竪穴住居跡



写真35
上同
周溝・小Pit



写真36
上同
Pit. 3

写真37
Bd74 壁穴住居跡



写真38
上同
貯蔵穴



写真39
上同
P. 2

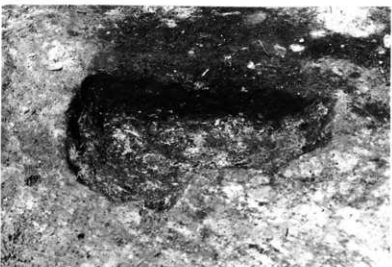




写真40
Bg62 竪穴住居跡



写真41
上同
新規カマド



写真42
上同
旧期カマド

写真43
Bg62 竪穴住居跡
Pit. 1. 9

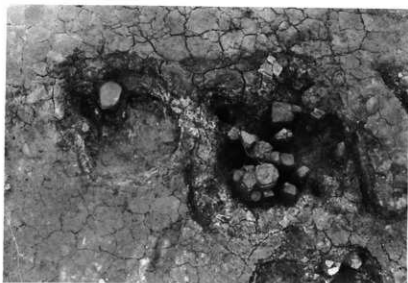


写真44
上同
Pit. 21



写真45
上同
鉄製紡錘車



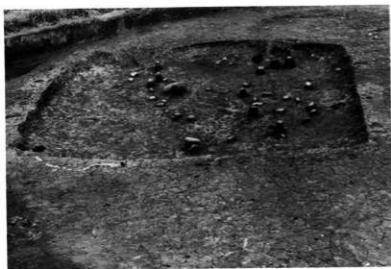


写真46
Fe65 竪穴住居跡



写真47
Dg65 竪穴状遺構



写真48
Gブロック
竪穴状遺構

写真49
Ba15Pit

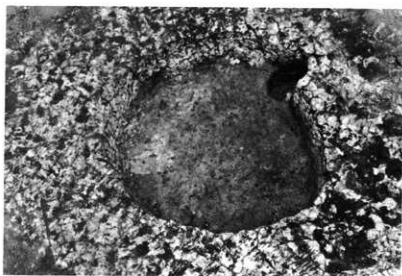


写真50
Bd68 竪穴住居跡

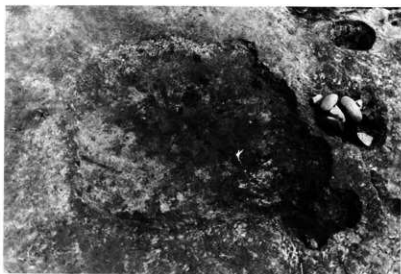
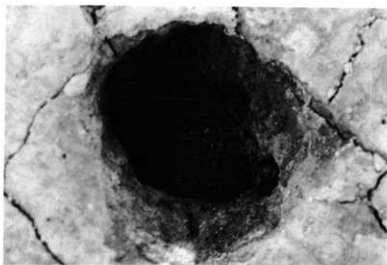


写真51
Ca50Pit



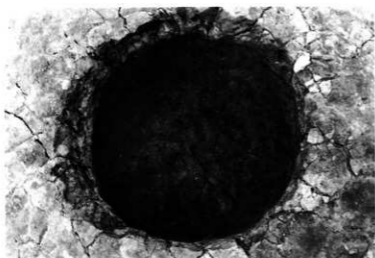


写真52
Cb03 Pit

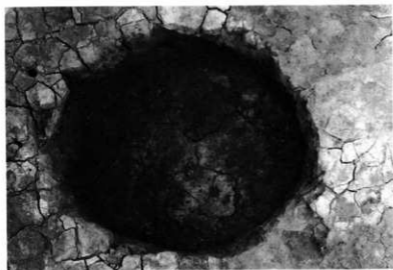


写真53
Cb56 Pit



写真54
Cc59 Pit

写真55
Ea12Pit



写真56
Cd53Pit

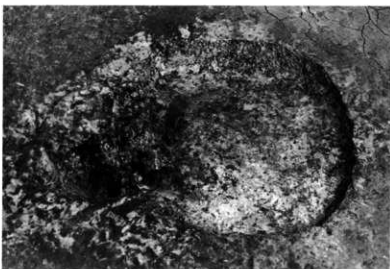


写真57

ビット群

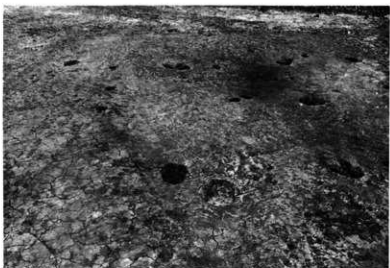




写真58

ビット群

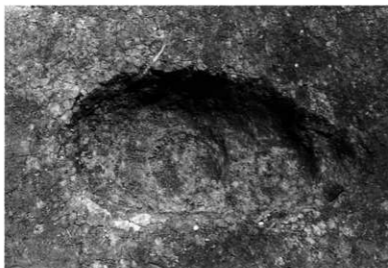


写真59
Fj24Pit

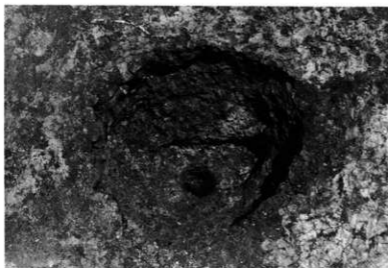


写真60
Fe18Pit

写真61
第1号溝



写真62
第1号溝
土層断面



写真63
第2号溝





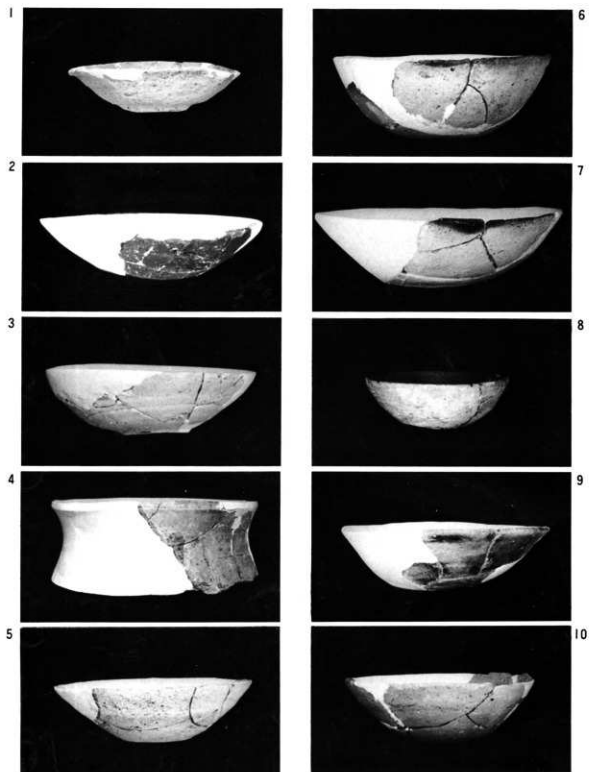
写真64
第1.2号溝



写真65
溝発掘状況



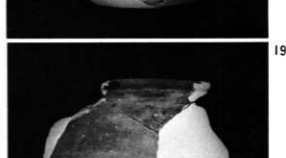
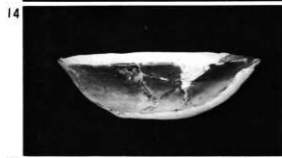
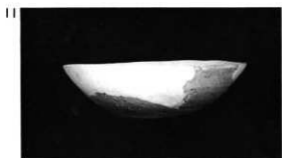
写真66
現状



写真図版23

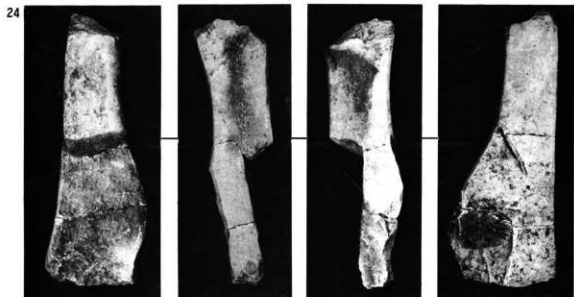
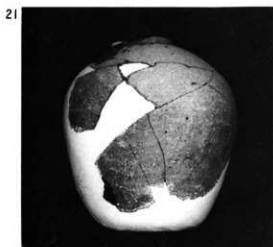
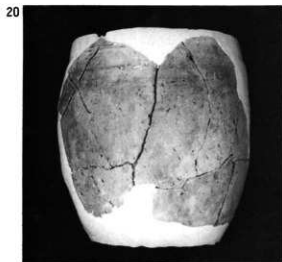
1 ~ 5 Ad09 竪穴住居跡

6 ~ 10 Ad21 竪穴住居跡



写真図版24

Ad21 豎穴住居跡出土

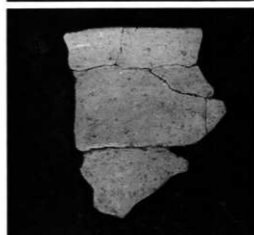
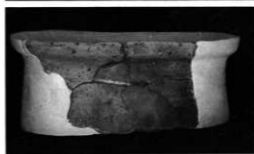


(a b c d) 20~21 Ad21 豎穴住居跡

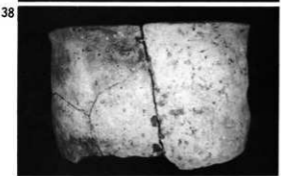
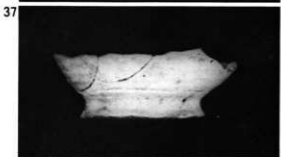
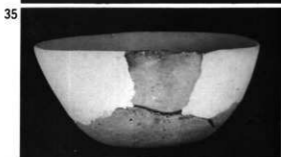
22~24 Ag03 豎穴住居跡



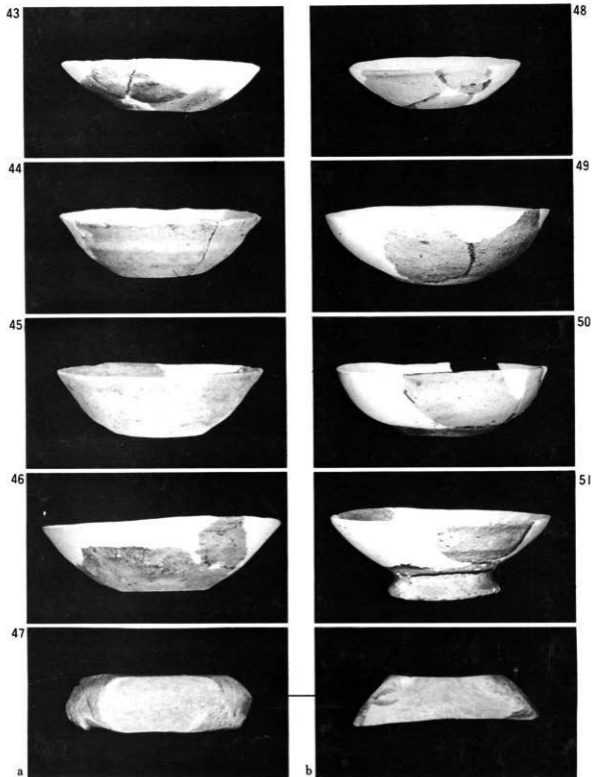
25~29 Ah06 豎穴住居跡出土



Ah18 豎穴住居跡



Ah 18 鑿穴住居跡出土



43-51 A|50 竪穴住居跡

47-a. bは砥石

Bd68住

52



53



54



55



56

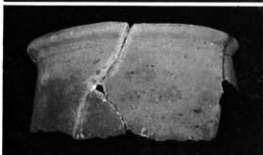


52~59 Bd68 罌穴住居跡

57



58



59

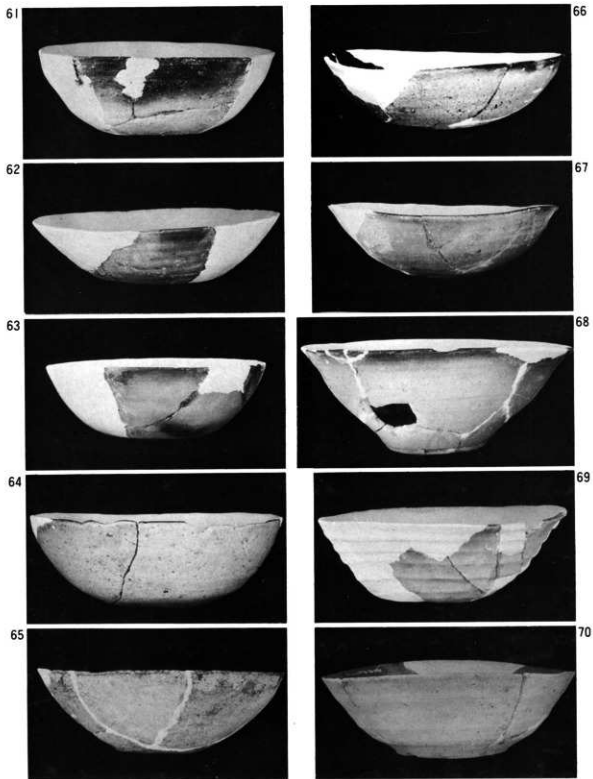


Bd74

60



60 Bd74 罌穴住居跡



Bg62 壑穴住居跡出土

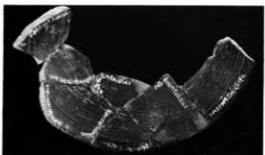
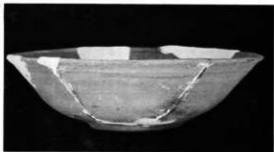
71



76

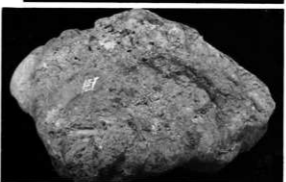


72



77

73



78

74

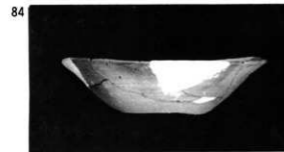
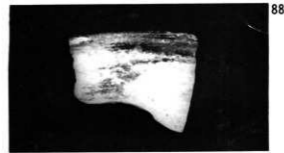


79

75



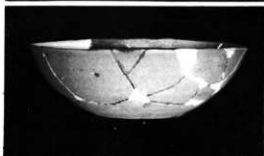
Bg62 豎穴住居跡出土



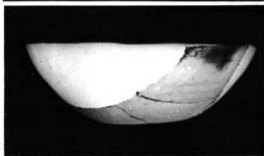
Bd03 豎穴住居跡出土



90



91



92



93



94



95



96



97



98

90~95 Co53Pit出土

96~98 Ag03住出土



99



100



101

99~101(空濠)



102

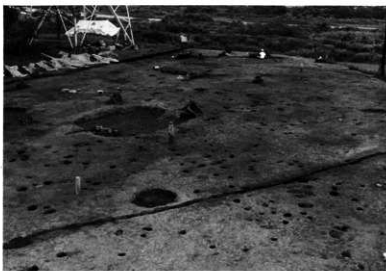
No. 102(Ag09)

と のみ
鳥 海 A 遺 跡

遠景（南方から）



遺構検出状況
中央1号竪穴住居跡
手前3号住列
（溝を伴う）



1号竪穴住居跡
（北方から）

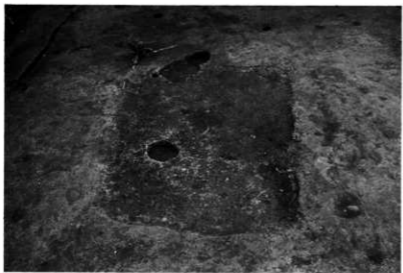




2号竪穴住居跡
(西方から)



3号竪穴住居跡
(南方から)



4号竪穴住居跡
(西方から)

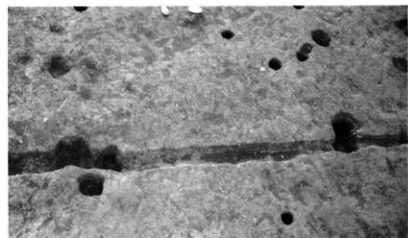
1号掘立柱建物跡
(西方から)

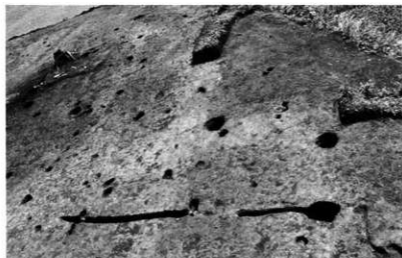


2号掘立柱建物跡
(南方から)



3号柱列の一部
(溝を伴う)



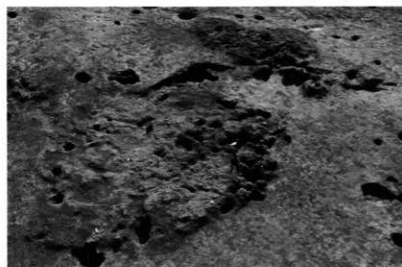


8号柱列

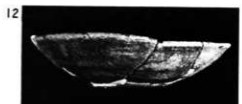
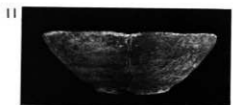
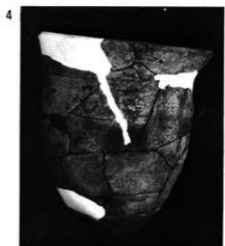
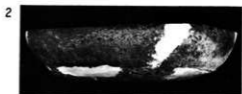
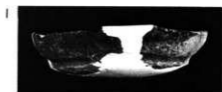
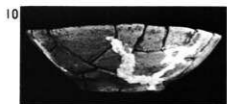
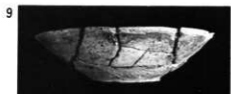
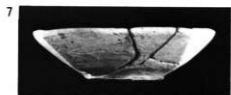
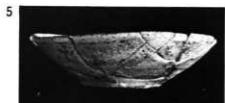
9号柱列
(溝を伴う)



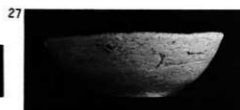
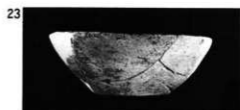
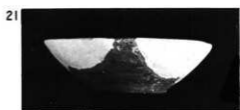
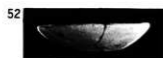
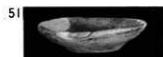
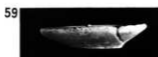
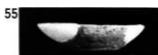
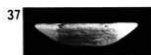
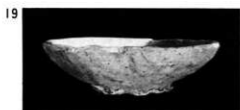
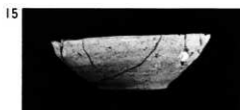
左から右へ
2号焼土遺構
1号焼土遺構
1号小溝
3号焼土遺構



1号・2号
鉄滓等堆積地



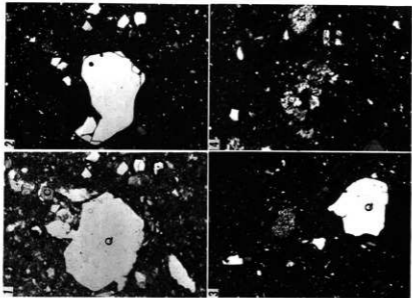
- 1・2 1号住 かまど付近
 3・4 1号住 かまど内
 5 2号住 床
 7 2号住 埋土
 9～11 4号住 床
 12 4号住 埋土
 3・4はS=以 他は写
 ※番号は実測図番号と同じ



14 5号住 床
15・19 20~27
37・49・51・52 } 遺構外出土
55・59・61
S = 1/2
※番号は実測図番号と同じ

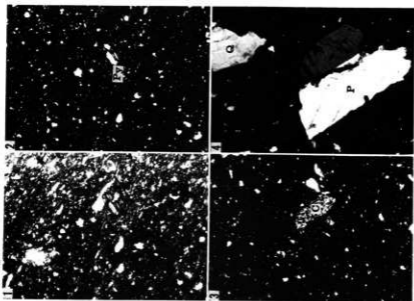
胎 土 分 析 資 料

Plate 1



第1-1図 試料顕微鏡写真図
 No.1. 須恵郡(石). 出土地: 福岡市太田町六丁
 1: 多数の石英と石英石, 多量長石結晶の他にクォーツ岩片を含む。(平行ニツク)
 2: 同上(試交ニツク)
 3: クォーツ岩片(試交ニツク)
 4: クォーツ岩片(試交ニツク)

Plate 2

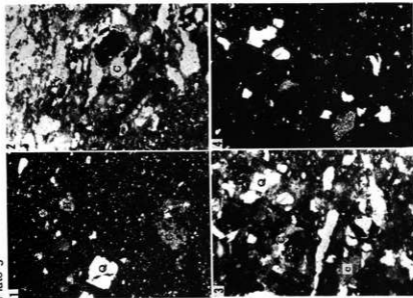


第1-2図 試料顕微鏡写真図
 No.2. 須恵郡(石). 出土地: 江刺市藤野子
 1: 石英, 石英石の粗粒結晶と石英層石の粗粒結晶より構成される。石英層石は粗粒
 質の反応膜を持つことが多い。(平行ニツク)
 2: 同上(試交ニツク)
 3: クォーツ岩片(試交ニツク)
 4: クォーツ岩片(試交ニツク)

第1-1図 試料顕微鏡写真図

第1-2図 試料顕微鏡写真図

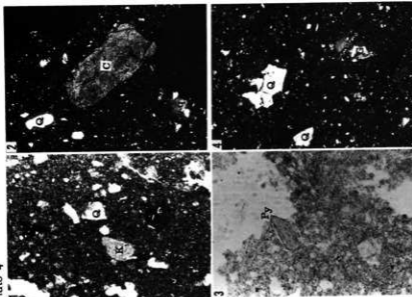
Plate 3



- №2. 胆管型胆石 胆上層：本皮肉質の膜
 1：多数の石灰（一部は硫酸石類）と長石類の薄片結晶及びキヤート、オキシフェルラス
 結晶の存在
 №3. 胆管型胆石 胆上層：胆管上皮の膜
 2：石灰と少量の長石類の薄片結晶、及び多数のキヤート結晶より構成される。柱状
 の石灰層が認められる。（平成二〇〇六）
 3：同上（平成二〇〇六）
 4：同上（平成二〇〇六）

第III—3 図 試料顕微鏡写真図

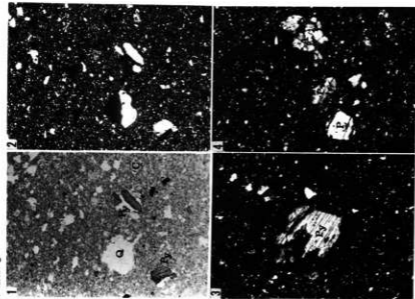
Plate 4



- №5. 胆管型胆石 胆上層：胆管上皮の上
 1：多数の石灰と長石類の薄片結晶より構成される。長石類はあまり豊富ではない。
 （平成二〇〇六）
 2：大小の多くのキヤート結晶と長石類の薄片が認められる。（平成二〇〇六）
 №6. 胆管型胆石 胆上層：本皮肉質
 3：石灰層の内部に結晶、コア結晶、（平成二〇〇六）
 4：石灰、長石類の薄片結晶の他にキヤート、胆管上皮などの結晶が認められる。
 （平成二〇〇六）

第III—4 図 試料顕微鏡写真図

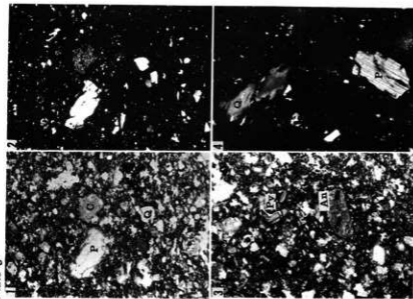
Plate 5



№6. 須磨部(石) 混土塊：水沢川見分
 1：石、材料中の須磨部と石の割合毎により構成される。(単位：3.0μ)
 2：同上(真交：2.8)
 3：石が層石(真交：2.7μ)
 4：7.7.9(イ)石(真交：2.7μ)

第111-5図 試料顕微鏡写真図

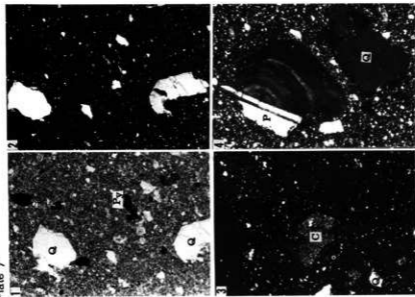
Plate 6



№7. 須磨部(石) 混土塊：水沢川見分
 1：石、材料中の須磨部と石の割合毎により構成される。(単位：3.0μ)
 2：同上(真交：2.8)
 3：石が層石(真交：2.7μ)
 4：須磨部を多く含む須磨部混土塊と7.7.9(イ)石(真交：2.7μ)

第111-6図 試料顕微鏡写真図

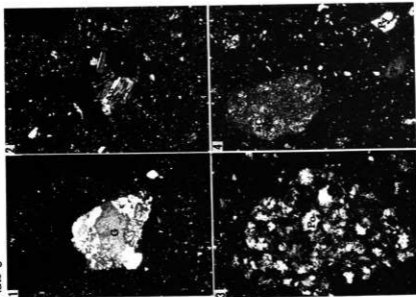
Plate 7



解部、正長石(長) 右上端：赤褐色石田
 1：石英、斜長石の両者組成と少量の斜方輝石とから構成されている斜長(黒色)が
 多く含まれる。(成変ニコホ)
 2：同上
 3：同上
 4：斜方輝石(成変ニコホ)
 5：斜方輝石を呈する斜長石と石英(赤褐色)。(成変ニコホ)

第III-7図 試料顕微鏡写真図

Plate 8



解部、正長石(長) 右上端：赤褐色石田
 1：石英、斜長石、石英と斜方輝石、少量の斜方輝石を呈する。(成変ニコホ)
 2：斜方輝石、斜長石の両者組成と、石英は斜長石の両者組成からなる。(成変ニコ
 ホ)
 3：石英、斜長石、斜方輝石の組成。(成変ニコホ)
 4：石英、斜長石、斜方輝石の組成。(成変ニコホ)

第III-8図 試料顕微鏡写真図

Plate 9

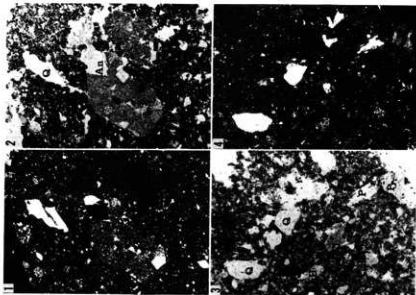


Fig. 9. 正射光正照 第1層：水沢山西大層

1：珪石、珪石、斜方輝石の塊にチヤート、ホロンフェルスなどの珪石を包含。(×40)

2：同上(×100)

3：珪石、斜方輝石、斜方輝石の塊にチヤート、ホロンフェルスなどの珪石を包含。(×100)

4：同上(×100)

第111-9 図 試料顕微鏡写真図

Plate 10

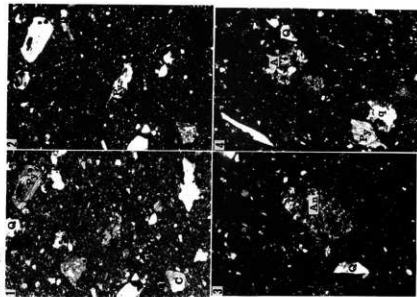


Fig. 10. 正射光正照 第1層：水沢山西大層

1：珪石、珪石、斜方輝石の塊にチヤート、ホロンフェルスなどの珪石を包含。(×40)

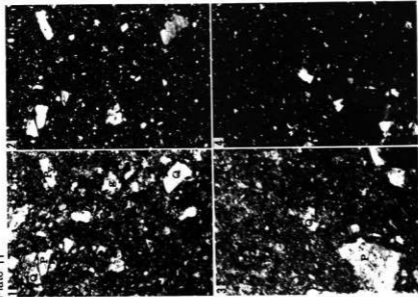
2：同上(×100)

3：珪石、斜方輝石、斜方輝石の塊にチヤート、ホロンフェルスなどの珪石を包含。(×100)

4：珪石、斜方輝石、斜方輝石の塊にチヤート、ホロンフェルスなどの珪石を包含。(×100)

第111-10 図 試料顕微鏡写真図

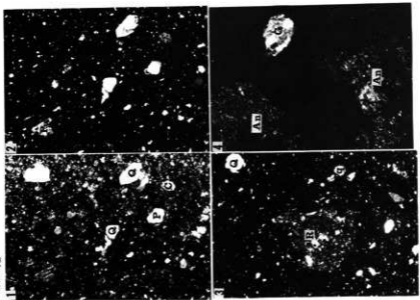
Plate 11



- 明成(原) 出上端：水石と今夏
 No13：右英、斜長石、輝石、角閃石の結晶片とチャート、珪石などの珪片から構成される。火山ガラスを多く含む。(平行ニコル)
 2：同上(垂直ニコル)
 No14：上輝石(原) 出上端：水石と今夏
 3：右英、斜長石の細から微細結晶より構成される。珪石としてチャートが含まれる。(平行ニコル)
 4：同上(垂直ニコル)

第11-11図 試料顕微鏡写真

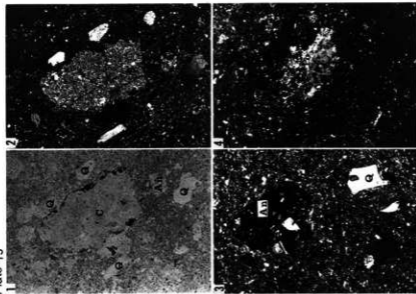
Plate 12



- 明成(原) 出上端：水石と今夏
 1：右英、斜長石、輝石の微細結晶とチャート珪片より構成される。少量の珪石を多く含む。(平行ニコル)
 2：同上(垂直ニコル)
 3：上輝石(原) 出上端：水石と今夏
 No15：上輝石(原) 出上端：水石と今夏
 4：多数の輝石と珪石を多く含む珪石片を含む。(垂直ニコル)

第11-12図 試料顕微鏡写真

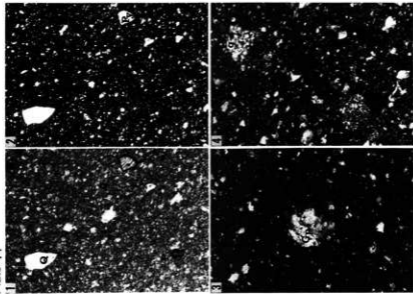
Plate 13



試料：水酸化ナトリウム
 出上液：全水酸化ナトリウム
 1：石灰、石膏の反応生成物とナトリウム、炭酸ナトリウムの反応生成物（平行ニヨス）
 2：同上（縦交ニヨス）
 3：少量水酸化ナトリウム、炭酸ナトリウムは全く存在しない（縦交ニヨス）
 4：細孔（縦交ニヨス）

第11—13図 試料顕微鏡写真図

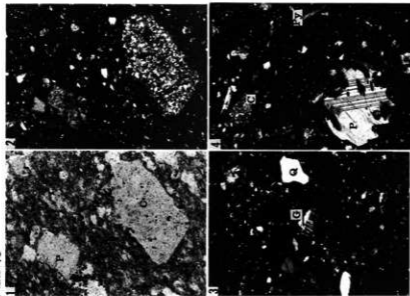
Plate 14



試料：水酸化ナトリウム
 出上液：全水酸化ナトリウム
 1：石灰、石膏の反応生成物とナトリウム、炭酸ナトリウムの反応生成物（平行ニヨス）
 2：同上（縦交ニヨス）
 3：花崗岩の反応生成物（平行ニヨス）
 4：ナトリウム及び石膏の反応生成物（平行ニヨス）

第11—14図 試料顕微鏡写真図

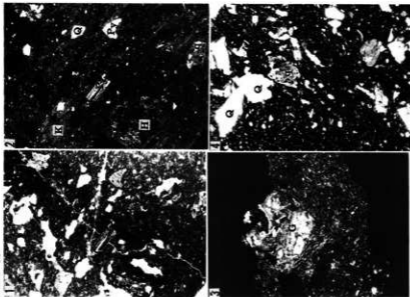
Plate 15



- №15. 須磨型片石。 右上端：全々燧町西照
 1：片石、粗粒石、粗粒輝石の結晶、キヤート、黒石、花崗岩などの片石より構成される。(横交ニコウ)
 2：同上(横交ニコウ)
 3：燧文集積品のみからなる花崗岩の片石、花崗岩起源の成結晶を示す石英も含まれる。(横交ニコウ)
 4：沿縫線を示す粗粒石、及び粗粒の粗粒輝石。(横交ニコウ)

第111-15図 試料顕微鏡写真図

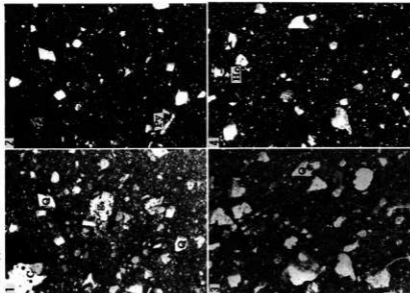
Plate 16



- №16. 上輝型片石。 右上端：全々燧町上照
 1：片石、粗粒石、粗粒輝石の結晶が認められる。キヤート、黒石、燧文、燧文集積品、花崗岩の片石もともに認められる。(横交ニコウ)
 2：同上(横交ニコウ)
 3：粗粒輝石片石(横交ニコウ)
 №17. 須磨型片石。 右上端：全々燧町上照
 1：燧文の粗粒石と粗粒の粗粒輝石の片石が認められる。(横交ニコウ)

第111-16図 試料顕微鏡写真図

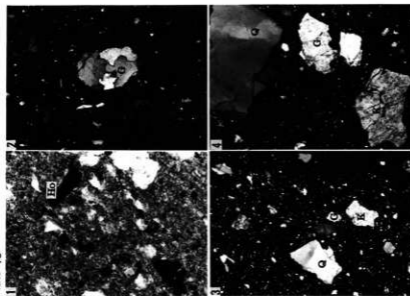
Plate 17



試料：石炭粉焼入地蔵
 1：炭素含有率の異なる焼入地蔵に、フヤットの割合が多くなると、水山が少なくなる。 (発行=276)
 2：同上(発行=276)
 試料：石炭粉焼入地蔵
 3：石炭、灰石、内質石、泥質石、泥質石などから構成される、ほとんどが結晶が硬質である。 (発行=276)
 4：同上(発行=276)

第11-17図 試料顕微鏡写真図

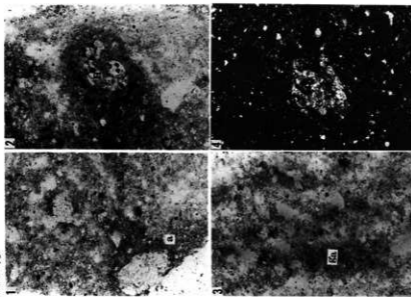
Plate 18



試料：石炭粉焼入地蔵
 1：内質石の結晶は、水質には炭素が炭素空孔を多く含む。 (発行=276)
 2：泥質石は、炭素含有率の異なる焼入地蔵に、フヤットの割合が多くなると、水山が少なくなる。 (発行=276)
 3：泥質石は、炭素含有率の異なる焼入地蔵に、フヤットの割合が多くなると、水山が少なくなる。 (発行=276)
 4：3を拡大、石炭は炭素含有率を示し、灰石は炭素含有率を示し、内質石は炭素含有率を示し、泥質石は炭素含有率を示す。 (発行=276)

第11-18図 試料顕微鏡写真図

Plate 19

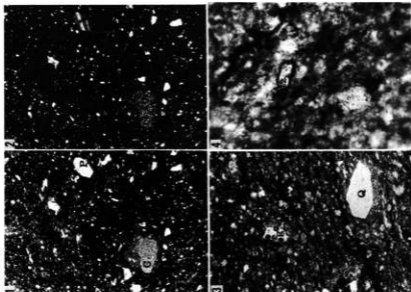


Notes. Upper part: Olivine grains with spinel inclusions.

- 1: Olivine grains with spinel inclusions.
- 2: Olivine grains with spinel inclusions.
- 3: Olivine grains with spinel inclusions.
- 4: Olivine grains with spinel inclusions.

第111—19図 試料顕微鏡写真図

Plate 20



Notes. Upper part: Olivine grains with spinel inclusions.

- 1: Olivine grains with spinel inclusions.
- 2: Olivine grains with spinel inclusions.
- 3: Olivine grains with spinel inclusions.
- 4: Olivine grains with spinel inclusions.

第111—20図 試料顕微鏡写真図

岩手県教育委員会事務局文化課職員一覧

(埋蔵文化財関係)

文化課長	熊谷正男	臨時職員	後藤裕子
課長補佐(総務)	鎌田良悦	同	石田千鶴子
同(調査)	服部完郎	同	村井隆
庶務係長	鈴木康之	同	小林史子
主事	鹿糠幸弘	同	村上良子
同	佐藤伸一郎	同	小林三千江
主任文化財主査	嶋千秋	同	菊池純子
文化財主査	菊地郁雄	同	鈴木優子
技師	佐々木勝	同	赤坂恵子
		同	秋葉良子
		同	前田隆子
		同	田中ヒデ
		同	黒田アヤ子
		同	伊藤ふく
		同	及川容子
		同	長坂麗子
文化財調査員	八重樫良宏	同	中山久子(6月21日退職)
同	狩野敏男	同	佐々木信子(9月30日退職)
同	田村壮一	同	高橋英子(10月16日退職)
主事	石川長喜		
臨時職員	木村キエ子		
同	桜井芳彦		
同	相星輝子		
同	高橋生子		
同	小西エイ子		
同	漆原悦子		
同	亀ヶ森恭子		
同	藤原周子		

岩手県文化財調査報告書第59集
東北縦貫自動車道関係埋蔵文化財調査報告書Ⅹ

昭和56年3月30日 発行

発行 岩手県教育委員会
盛岡市内丸10-1

印刷 株式会社 熊谷印刷
盛岡市上田一丁目6-49 電話4151
