

1. 3号堀  
殺類検出面  
(東より)



2. 3号堀  
B145トレンチ  
(東より)



3. 3号堀  
D1100トレンチ  
(東より)





1. 4号堀  
検出面  
(東より)

2. 4号堀  
(東より)



3. 4号堀  
Dd127トレンチ  
(東より)

1. 5号堀  
(南より)



2. 4・5号堀  
接合部  
(南より)



3. 5号堀  
6号堀接合部  
(南より)



1. 5号堀  
Ea127トレンチ  
(東より)



2. 5号堀  
Ec118トレンチ  
(西より)



3. 5号堀  
Ed106トレンチ  
(西より)



図版14

1. 2・6・7号堀  
接合部



2. 6号堀  
7号堀接合部  
(南より)



3. 6・7号堀  
(東より)





1. 6号堀土塁  
(西より)



2. 6号堀  
Gd124トレンチ  
(東より)



3. 6号堀  
Gd133トレンチ  
(西より)

1. 7号堀  
湾曲部  
(南より)



2. 7-8号堀と土橋



3. 8号堀  
湾曲部  
(南より)





1. Da24門遺構  
(西より)



2. Da24門遺構  
(南より)



3. Da24門遺構と2号堀  
(東より)

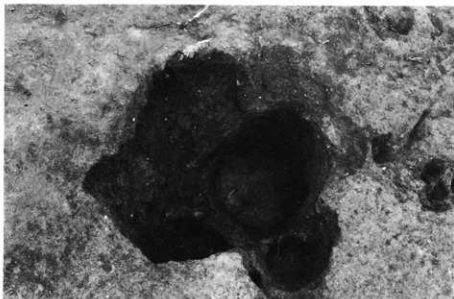
図版18

一の郭の遺構(1)  
門遺構(1)



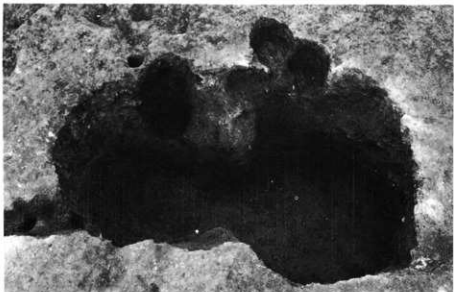


1. Dj121門遺構と  
横列（北、南より）



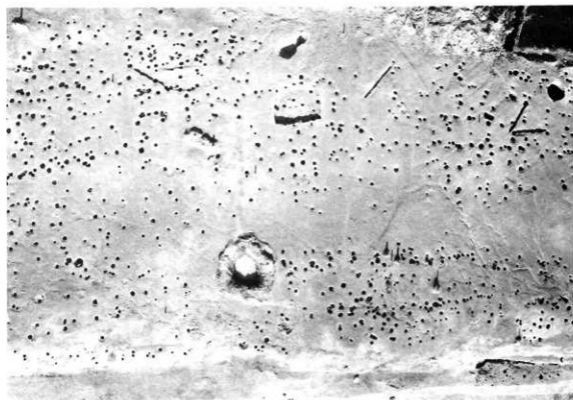
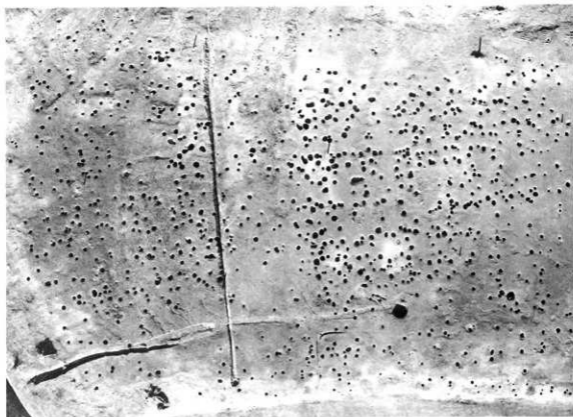
2. Dj121門遺構  
北柱穴

3. Dj121門遺構  
南柱穴



図版19

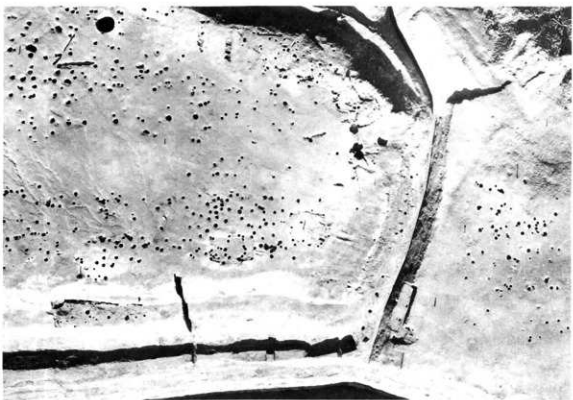
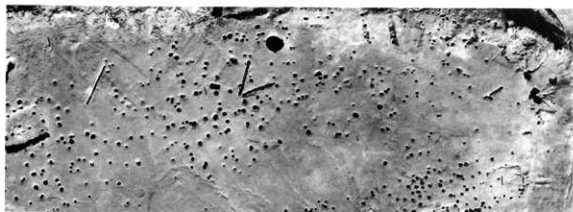
一の郭の遺構(2)  
門遺構(2)



1. 北西部の遺構

2. 中央部の遺構

図版20 一の郭の遺構(3) 遺構の全景(1)



1. 北東部の遺構 2. 南東部の遺構 3. 東辺の遺構と二の郭

図版21 一の郭の遺構(4) 遺構の全景(2)



1. Ca100竪穴状遺構  
(東より)



2. Ce103竪穴遺構  
(東より)



3. Dh106・109竪穴遺構  
(東より)

図版22

一の郭の遺構(5)

竪穴遺構(1)

1. De 6 - I - II 竪穴遺構  
(東より)



2. De 6 - I 竪穴遺構  
(炭化層材)



3. Dj112 竪穴遺構  
(南より)



図版23

一の郭の遺構(6)

竪穴遺構(2)



1. Cj3焼土遺構  
(南より)



2. De124焼土遺構  
(南より)



3. Cb18井戸  
(南より)

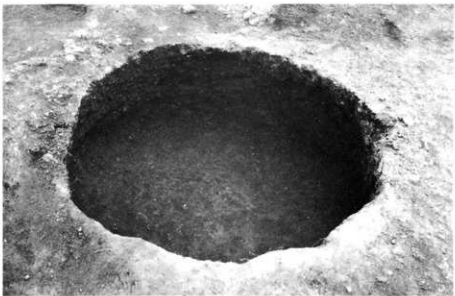
図版24

一の郭の遺構(7)  
焼土遺構

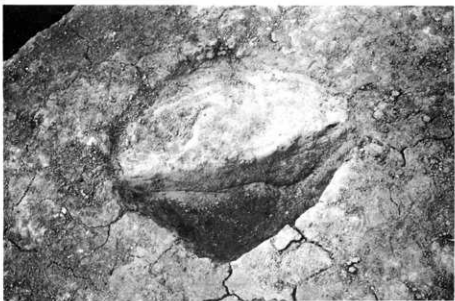
1. Db18土坑  
(東より)



2. Ea127土坑  
(東より)



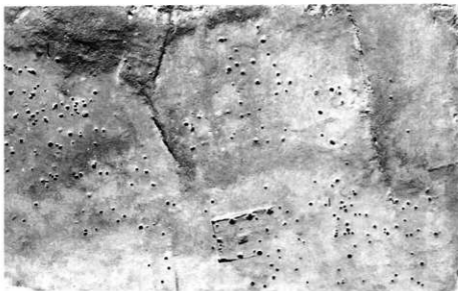
3. Da3砂漏遺構  
(東より)



図版25

一の郭の遺構(8)

土坑



1. 二の郭の遺構  
(一部未検出)



2. 中央前平地の柱穴群  
(西より)



3. 東辺の整地層  
(南より)

図版26

二の郭の遺構(1)  
遺構の全景



1. 溝と東辺のピット群  
(南より)



2. Ed112堅穴遺構  
(北より)



3. Ed112堅穴遺構  
(西より)

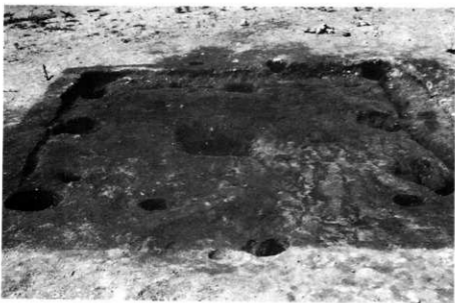


図版27

二の郭の遺構(2)  
溝、堅穴遺構



1. Ed112竪穴遺構と5号堀  
(北より)



2. Fb121竪穴遺構  
(東より)



3. Fd136土坑  
(西より)

図版28

二の郭の遺構(3)  
竪穴遺構

1. Gb21井戸  
(現状東より)



2. Gb21井戸  
(西より)



3. Gb21井戸  
(柵)





1. 土橋とHc109門遺構  
(南より)



2. Hc109門遺構  
(北より)



3. 杭列とHc109門柱穴  
(西、東より)

図版30 三の郭の遺構(1) 土橋と門遺構

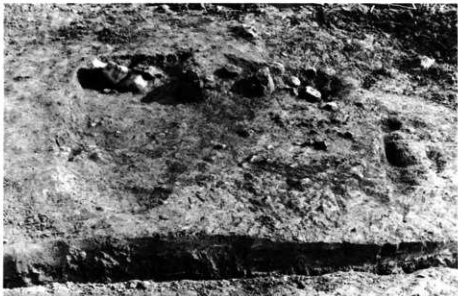
1. 三の郭の遺構  
(南西より)



2. Gg118竪穴状遺構  
(南より)



3. Id106竪穴遺構  
(西より)



図版31 三の郭の遺構(2) 竪穴遺構



1. Id106竪穴遺構

竈と遺物の出土状況  
(西より)



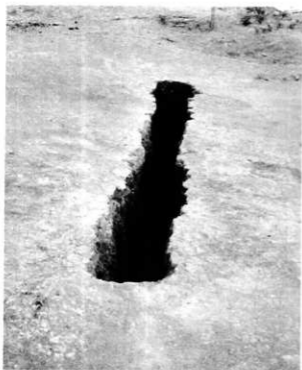
2. Id106竪穴遺構  
出土遺物(1/3)



3. Hh133焼土遺構  
(西より)

図版32

三の郭の遺構(3)  
竪穴遺構・焼土遺構



1. Gg121溝状土坑（西より）



2. G1124溝状土坑（西より）



3. Gf121溝状土坑（西より）



4. He127溝状土坑（東より）



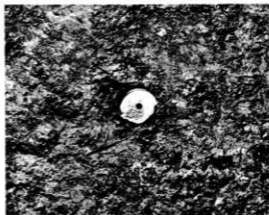
1. 赤絵  
(1)



2. 陶器  
(10)



3. 土師質土器  
(14)



4. 古銭  
(9~12)



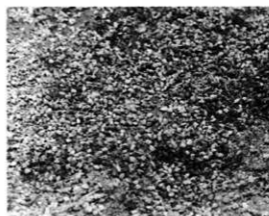
5. 鉄釘  
(19)



6. 鉄片  
(7)



7. 馬歯  
(3号堀)



8. 炭化米  
(3号堀)

図版34 遺物の出土状況(1) 陶磁器ほか



1. 石臼  
(8)



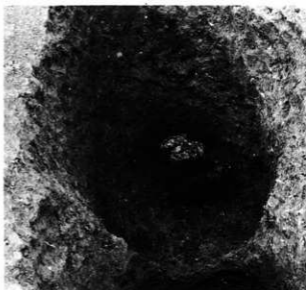
2. 石臼  
(15)



3. 砥石  
(4)



4. 柱根  
(22)



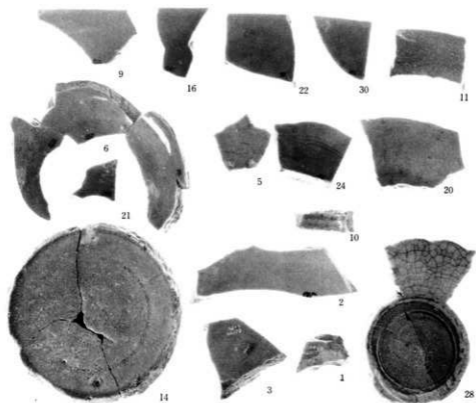
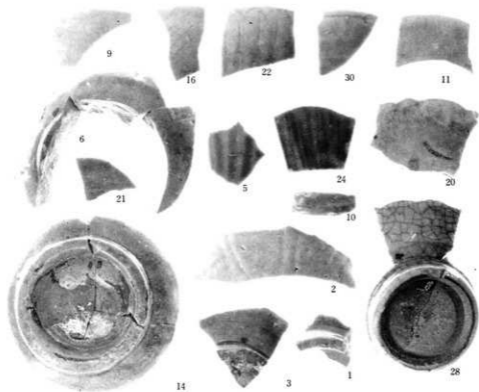
5. 柱根  
(19)



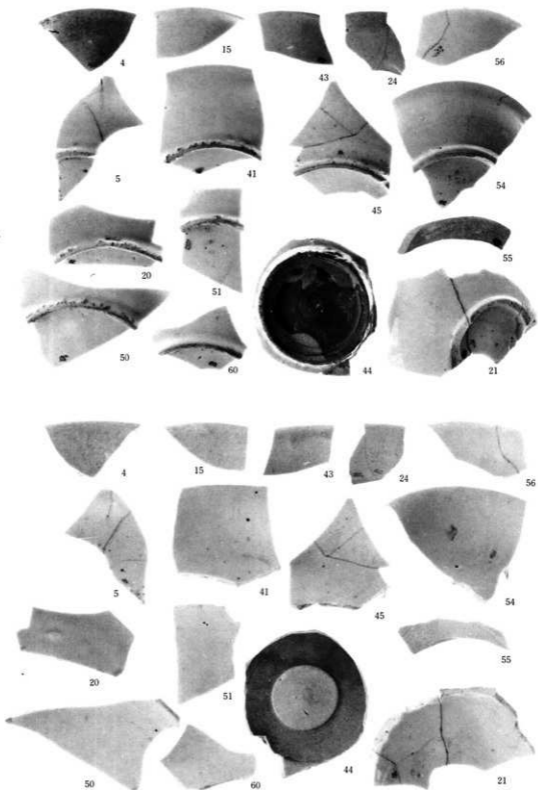
6. 柱根  
(19)



図版35 遺物の出土状況(2) 石製品、柱根



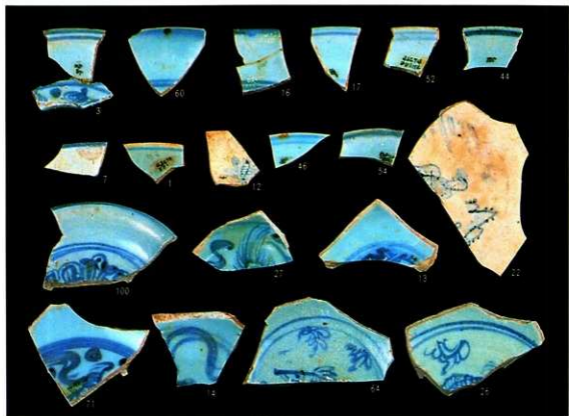
图版36 出土遺物(1) 青磁



図版37 出土遺物(2) 白磁



図版38 出土遺物(3) 青花(1)

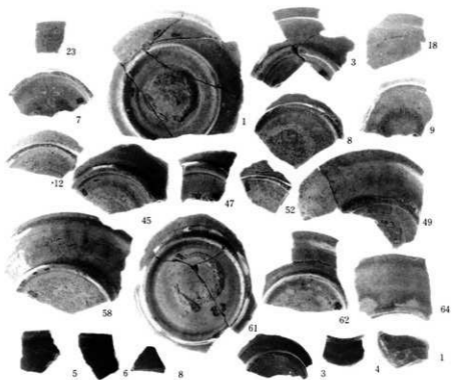


图版39 出土遗物(4) 青花(2)

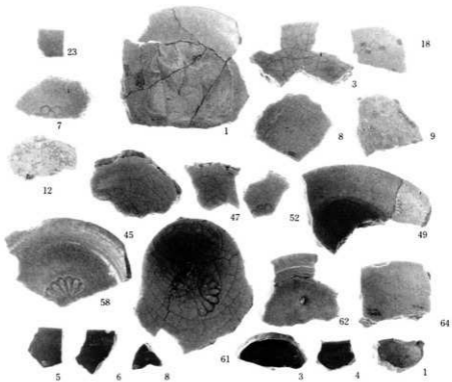


図版40 出土遺物(5) 赤絵

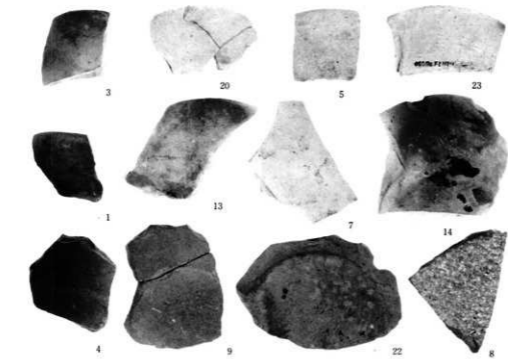
1. 灰釉陶器



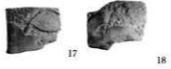
2. 鉄釉陶器



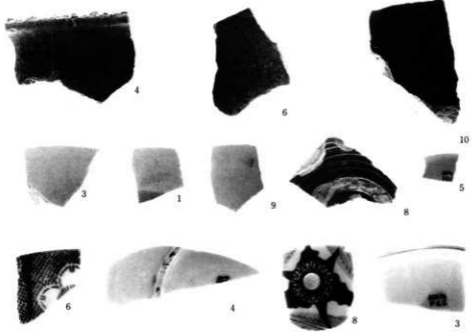
図版41 出土遺物(6) 灰釉・鉄釉陶器



- 1. 土師質土器  
須恵器
- 2. 無釉陶器

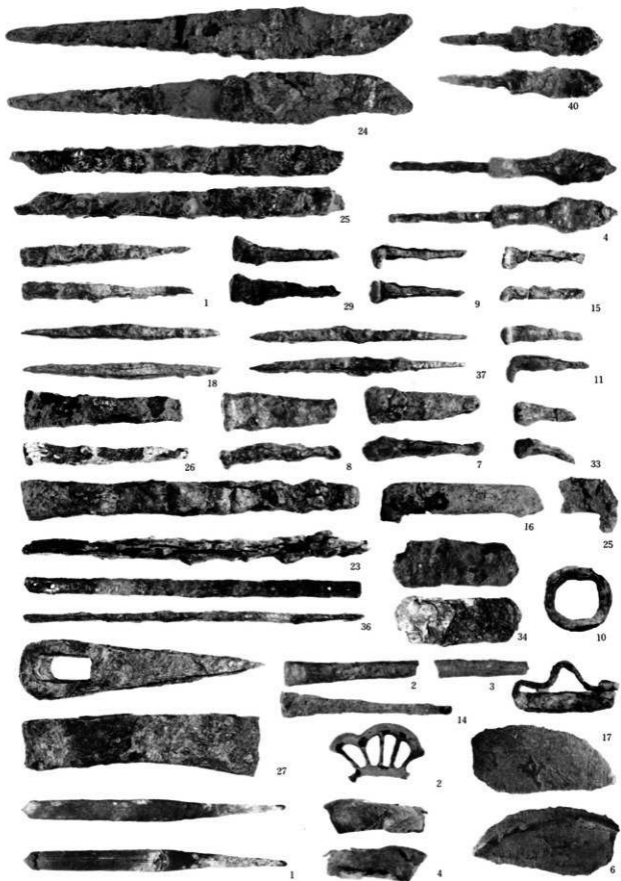


- 3. 施釉陶器

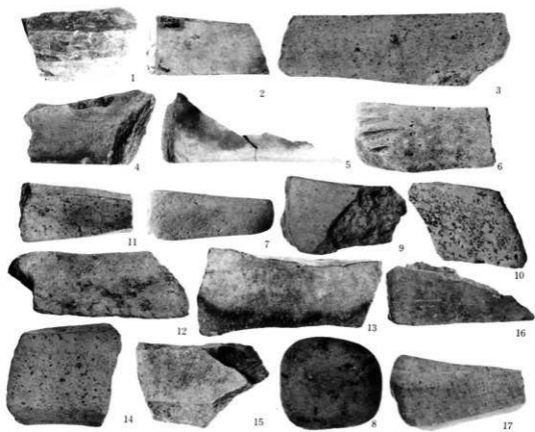
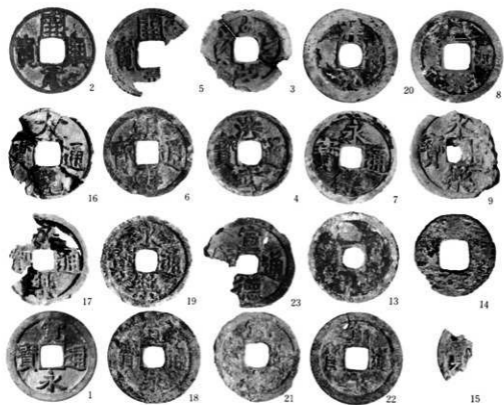


図版42 出土遺物(7) 土師質土器ほか

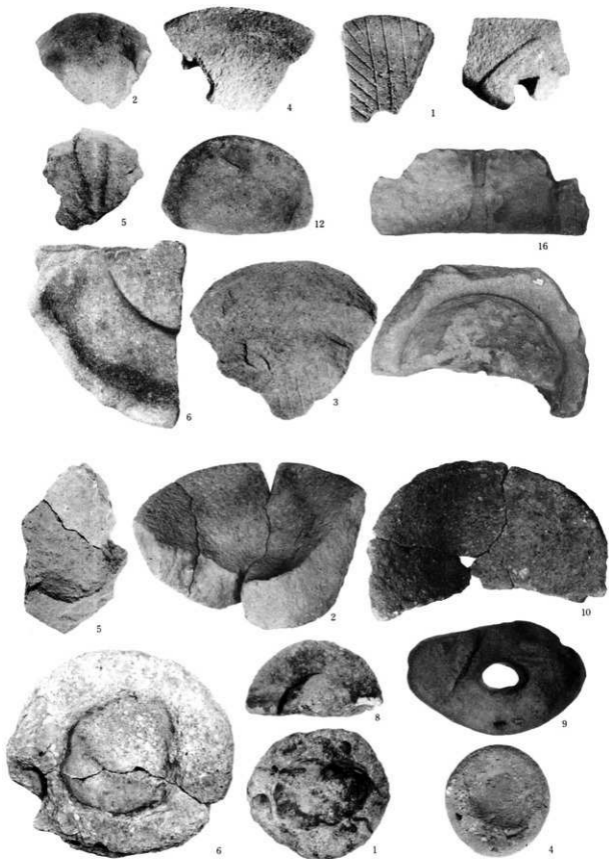




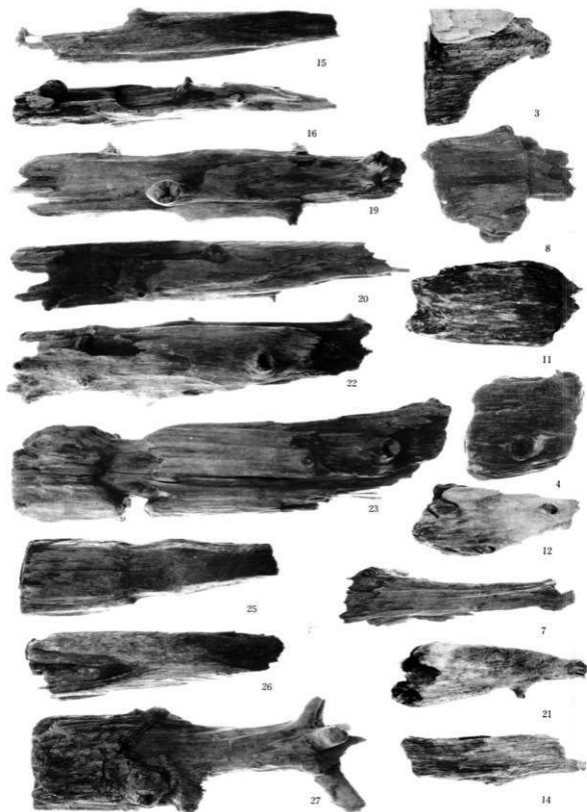
図版43 出土遺物(8) 鉄・銅製品



圖版44 出土遺物(9) 古錢、砭石

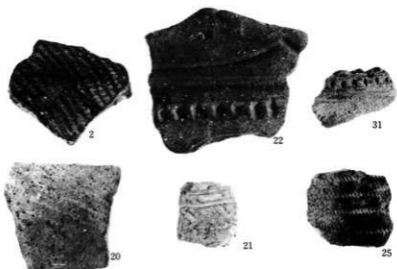


図版45 出土遺物(10) 石臼、手洗鉢、その他の石製品

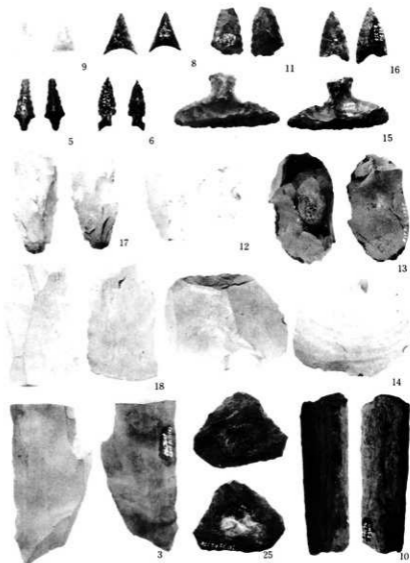


図版46 出土遺物(II) 柱根、その他の木材

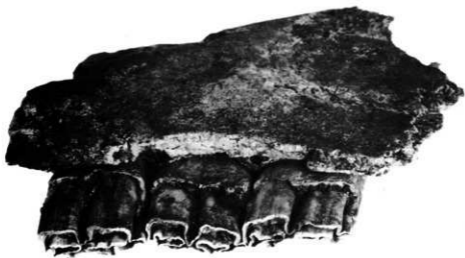
1. 土器



2. 石器



図版47 出土遺物(12) 土器と石器



1. 資料-1 (×1)

2. 資料-2 (×1.5)

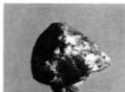


R-1

オオムギ? 腹面 × 6



ソバの種子上面 × 6  
右の1枚が2裂して2本に見える



ソバの種子上面 × 6

R-2



ソバの種子側面 × 6  
稜が消失している



アズキ?の種子 × 6



R-20

アズキ?の種子縦断面 × 6



No. 6

マツ属の種子 × 6



No. 5

ムギ類(オオムギ?)の  
種子背面 × 6

No.23



millet(ヒエ)塊 × 2



No. 6

ホホノキの種子 × 4



No.13

アズキ?の種子 × 6

No.22



クリ?

変形蝕磨された炭化子葉側面 × 3



No.32

リョクトウの種子 × 6



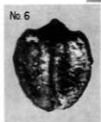
No.25

エゴノキの種子 × 6



No. 9

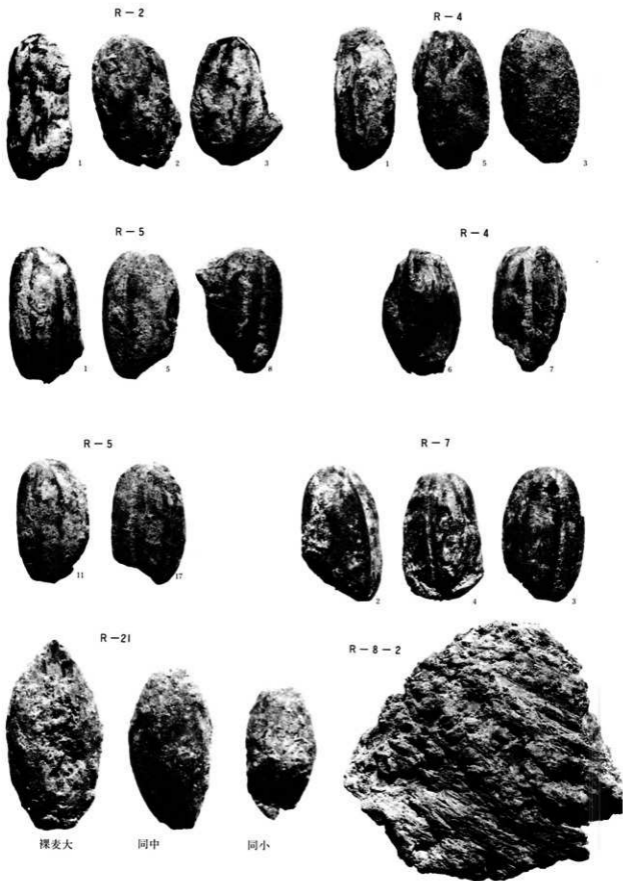
サンショウの種子 × 6



No. 6

ハリギリの果実 × 6

同上下より 2枚の子葉が見える × 3



図版50 分析・鑑定遺物(3) 大瀬川C遺跡出土の米、麦





図版51 分析・鑑定遺物(4) 大瀬川C遺跡出土の米

柳田館4号堀III層 (YD-IV-III)



同4号堀VI層 (YD-IV-VI)



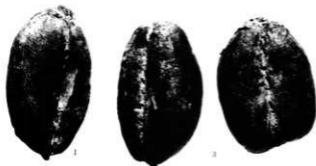
同4号堀V層 (YD-IV-V)



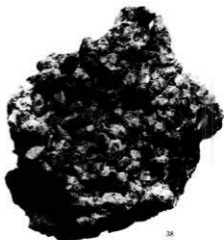
同5号堀IV層 (YD-V-IV)



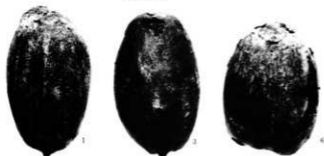
大瀬川R-27小麦表



柳田館III-15削平地III層



同小麦裏



## 参 考 文 献

- 「上之国勝山館跡」Ⅰ  
 「函館志海苔古銭」  
 「碓ヶ関村古館遺跡」  
 「永野遺跡」  
 「青森県立郷土館調査研究年報」3、4  
 「堀越城跡石川バイパス遺跡発掘調査報告書」  
 「史跡根城跡発掘調査報告書」Ⅰ  
 「浪岡城跡」、「浪岡城跡」Ⅱ  
 「胡桃館埋没建物発掘調査概報」  
 「胡桃館埋没建物遺跡第2次発掘調査概報」  
 「鶴沼城跡・片符沢遺跡Ⅱ・中田面遺跡発掘調査概報」  
 「下夕野遺跡」  
 「大館市片山館コ発掘調査報告書」  
 「宮城県文化財発掘調査略報」  
 「東北新幹線関係遺跡調査報告書」Ⅱ、Ⅲ、Ⅳ  
 「鶴丸館跡」  
 「東北自動車道遺跡調査報告」  
 「伊達西部地区遺跡発掘調査報告」  
 「愛谷遺蹟の概要」  
 「梁川城跡」、「梁川城跡」Ⅱ  
 「四本松城跡」  
 「真壁城蹟調査報告書」  
 「天神山館調査概報」  
 「常陸堀之内館跡」  
 「石部田館跡」  
 「矢島遺跡・御布呂遺跡」  
 「武蔵加納城趾」  
 「青鳥城跡」  
 「菅谷館跡」  
 「越畑城跡」  
 「白石城」  
 「河越館跡発掘調査概報」  
 「河越氏館跡発掘調査報告書」  
 「千葉市城の腰遺跡」  
 「木更津市真里谷城址」  
 「我孫子市中峠城跡調査報告書」  
 「上総久留里城」  
 「青戸・葛西城址調査報告書」Ⅲ、Ⅳ  
 「動坂遺跡」
- 上之国町教育委員会 (1980)  
 市立函館博物館 (1973)  
 青森県教育委員会 (1980)  
 青森県教育委員会 (1980)  
 青森県立郷土館 (1977、1978)  
 弘前市教育委員会 (1978)  
 八戸市教育委員会 (1979)  
 浪岡町教育委員会 (1978、1980)  
 秋田県教育委員会 (1968)  
 秋田県教育委員会 (1969)  
 秋田県教育委員会 (1980)  
 秋田市教育委員会 (1979)  
 大館市史編さん委員会 (1973)  
 宮城県教育委員会 (1975、1978)  
 宮城県教育委員会 (1980)  
 栗駒町教育委員会 (1978)  
 福島県教育委員会 (1975)  
 福島県教育委員会 (1980)  
 いわき市教育文化事業団 (1978)  
 梁川町教育委員会 (1975、1976)  
 岩代町教育委員会 (1976)  
 富岡町教育委員会 (1978)  
 檜葉町教育委員会 (1980)  
 国道349号線発掘調査会 (1976)  
 栃木県教育委員会 (1975)  
 高崎市教育委員会 (1979)  
 埼玉県教育委員会 (1968)  
 埼玉県教育委員会 (1974)  
 埼玉県教育委員会 (1977)  
 埼玉県教育委員会 (1979)  
 埼玉県遺跡調査会 (1979)  
 川越市教育委員会 (1973)  
 川越市教育委員会 (1977、1978)  
 千葉県文化財センター (1979)  
 木更津市教育委員会 (1979)  
 中峠城跡調査団 (1974)  
 久留里城址発掘調査団 (1979)  
 葛西城址調査会 (1975、1977)  
 動坂貝塚調査会 (1978)

- 「相模沼城址第1次調査報告書」 小田原城郭研究会 (1975)
- 「史跡小田原城跡発掘調査報告書」 小田原市教育委員会 (1977)
- 「小田原城香沼屋敷」 小田原市教育委員会 (1977)
- 「春日山城下長池山岩発掘調査報告書」 上越市教育委員会 (1974)
- 「寺田館発掘調査概要」 畑野町教育委員会 (1972)
- 「水原城館址及水原代官所址発掘調査報告書」 水原町教育委員会 (1977)
- 「桑島館跡」 石川県教育委員会 (1977)
- 「一乗谷朝倉氏遺跡」 IV～VII 福井県教育委員会 (1973～1976)
- 「勝沼氏館跡調査概報」 勝沼氏館跡調査団 (1975)
- 「長野県中央道埋蔵文化財包蔵地発掘調査報告書」 長野県教育委員会 (1974、1975)
- 「諏訪市大熊城址遺跡」 諏訪市教育委員会 (1974)
- 「塩田城」 上田市立博物館 (1978)
- 「塩田城跡第3次調査概報」 上田市教育委員会 (1978)
- 「唐沢城埋蔵文化財緊急発掘調査報告書」 飯島町教育委員会 (1976)
- 「吉岡城跡発掘調査報告書」 下条村教育委員会 (1974)
- 「史跡山中城跡」 II、III 三島市教育委員会 (1975、1976)
- 「大阪城南外濠々底遺構発掘調査概報」 大阪城天守閣 (1973)
- 「若江寺跡・若江城跡」 東大阪市教育委員会 (1975)
- 「伊丹城跡発掘調査報告書」 I、II 伊丹城跡調査団 (1976、1977)
- 「立野城跡」 奈良県立橿原考古学研究所 (1975)
- 「尾高城址発掘調査概報」 米子市教育委員会 (1975)
- 「神辺城跡発掘調査報告書」 神辺町教育委員会 (1977)
- 「草戸千軒町遺跡」 広島県教育委員会、草戸千軒町遺跡調査研究所 (1973～1977)
- 「山陽新幹線建設地内遺跡発掘調査報告書」 広島県教育委員会 (1973)
- 「白山城跡発掘調査概報」 広島県教育委員会 (1973)
- 「高陽新住宅市街地開発地内埋蔵文化財発掘調査報告書」 広島県教育委員会 (1977)
- 「中国縦貫自動車道建設に伴う埋蔵文化財発掘調査報告書」 1、2 広島県教育委員会 (1978、1979)
- 「大内氏館跡」 II 山口市教育委員会 (1980)
- 「古井の森城跡の発掘」 四国電力高知支店 (1978)
- 「金石城跡緊急発掘調査報告書」 長崎県教育委員会 (1977)
- 「有田天狗谷古窯」 有田町教育委員会 (1972)
- 「佐賀県有田町天神森古窯址群調査概報」 有田町教育委員会 (1975)
- 「竹崎城」 熊本県教育委員会 (1975)
- 「蓮花寺跡・相良頼景館跡」 熊本県教育委員会 (1977)
- 「浜の館」 熊本県教育委員会 (1977)
- 「里の城遺跡・若宮城跡・瀬戸口横穴群」 熊本県教育委員会 (1980)
- 「平原・野中遺跡」 熊本県教育委員会 (1980)
- 「宇土城跡(西岡台)」 宇土市教育委員会 (1977)
- 「栗山城跡」 臼杵市教育委員会 (1976)
- 「上の城遺跡」 加世田市教育委員会 (1980)

(引用文献を除く発掘調査報告書等)

## 大瀬川 A～C 遺跡発掘調査地元協力員

板垣市郎	板垣順子	熊谷ヨシ	菅原ミヨ子 <small>(新原教)</small>
板垣梅松	板垣ハナ	熊谷ルイ子	菅原佳子
板垣清次郎	板垣ハツエ	佐藤コトシ	高橋栄子
板垣長三	板垣ヨテ	佐藤ミツエ	高橋スミ子
板垣徳三郎	板垣礼子	佐藤洋子	高橋トシ
熊谷薫	伊藤ハル子	菅原愛子	高橋ハツ
熊谷幸一郎	小田中ヤエ	菅原英子	高橋ヨシ
熊谷茂	鎌田フクエ	菅原悦子	高橋由
菅原儀一郎	菊池キセ	菅原エト子	辻村シゲ子
菅原邦典	菊池チサト	菅原恵美子	辻村澄江
菅原鶴藏	菊池洋子	菅原和子	辻村ミヨ
菅原康栄	菊池容子	菅原キミエ	辻村良子
菅原米藏	熊谷キクエ	菅原恵子	畠山アキ
高橋久之進	熊谷キサ	菅原妙子 <small>(9区)</small>	畠山キエ
辻村雅夫	熊谷キヌヨ	菅原妙子	畠山チヨノ
辻村与三	熊谷京子	菅原テフクノエ	畠山ノブ子
畠山長右門	熊谷晃子	菅原トメ	畠山ハル
藤原光	熊谷コノエ	菅原トクエ	畠山ハツヨ
藤原久志	熊谷セツ	菅原七重	畠山マサ
石森サワ子	熊谷タケ	菅原ハナ	藤原敦子
石森ミヨ	熊谷ツヤ	菅原ハヤ	藤原チエ
石森ヤエ	熊谷トミ	菅原ハルノ	藤原洋子
板垣愛子	熊谷ナミ	菅原ヒサエ	藤原リサエ
板垣和子	熊谷ナツエ	菅原フキ子	藤原マツエ
板垣キク	熊谷ハツエ	菅原文子	細川ヤエ
板垣キノ	熊谷ハルエ	菅原美津子	渡辺恵子
板垣キヨミ	熊谷美穂子	菅原ミツエ	渡辺ムラ子
板垣幸子	熊谷ヤエ子	菅原ミヨ子 <small>(久保分家)</small>	はか

## 岩手県教育委員会事務局文化課職員一覧

(埋蔵文化財関係)

文化課長 熊谷正男  
 課長補佐(総務) 鎌田良悦  
 同(文化財) 服部完郎  
 庶務係長 鈴木康之  
 主事 鹿糠幸弘  
 同 佐藤伸一郎  
 主任文化財主査 嶋千秋  
 文化財主査 菊地郁雄  
 技師 佐々木勝

### 縦貫自動車道調査班

文化財主査 吉田努  
 同 三上昭  
 同 齋藤淳  
 同 昆野靖  
 同 相原康二  
 文化財調査員 八重樫良宏  
 同 狩野敏男  
 同 田村壮一  
 主事 石川長喜

### 縦貫自動車道調査班

臨時職員 木村キエ子  
 桜井芳彦  
 相星輝子  
 高橋生子  
 小西エイ子  
 漆原悦子  
 亀ヶ森恭子  
 藤原周子  
 後藤裕子  
 石田千鶴子  
 村井隆  
 小林史子  
 村上良子  
 小林三千江  
 菊地純子  
 秋葉良子  
 前田隆子  
 田中ヒデ  
 黒田アヤ子  
 長坂麗子  
 中山久子(6月21日退職)  
 佐々木信子(9月30日退職)  
 高橋英子(10月16日退職)

---

岩手県文化財調査報告書第57集

東北縦貫自動車道関係埋蔵文化財調査報告書Ⅷ

(大瀬川A～C遺跡)

昭和56年3月31日発行

発行 岩手県教育委員会

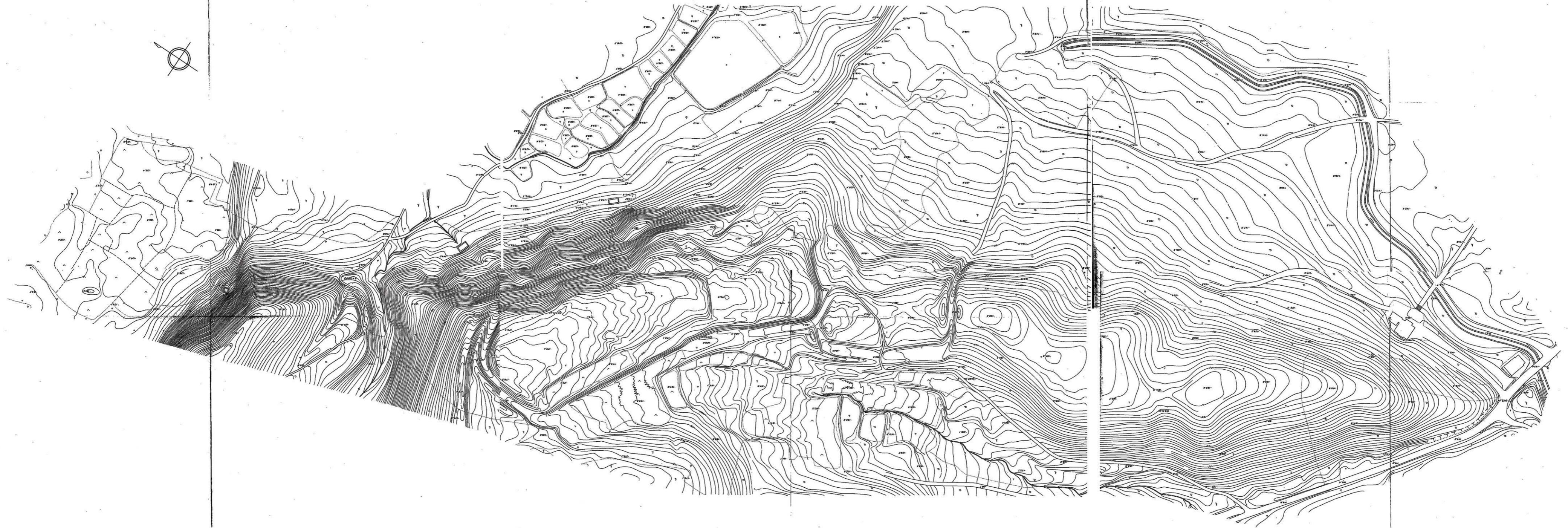
盛岡市内丸10-1 電話(0196)51-3111

印刷 川口印刷工業株式会社

盛岡市本町通2丁目13-8 電話(0196)23-3351

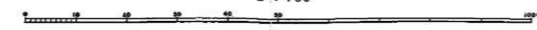
---

第1図 大瀬川C遺跡地形図(1:750)



神奈川 石鳥谷町

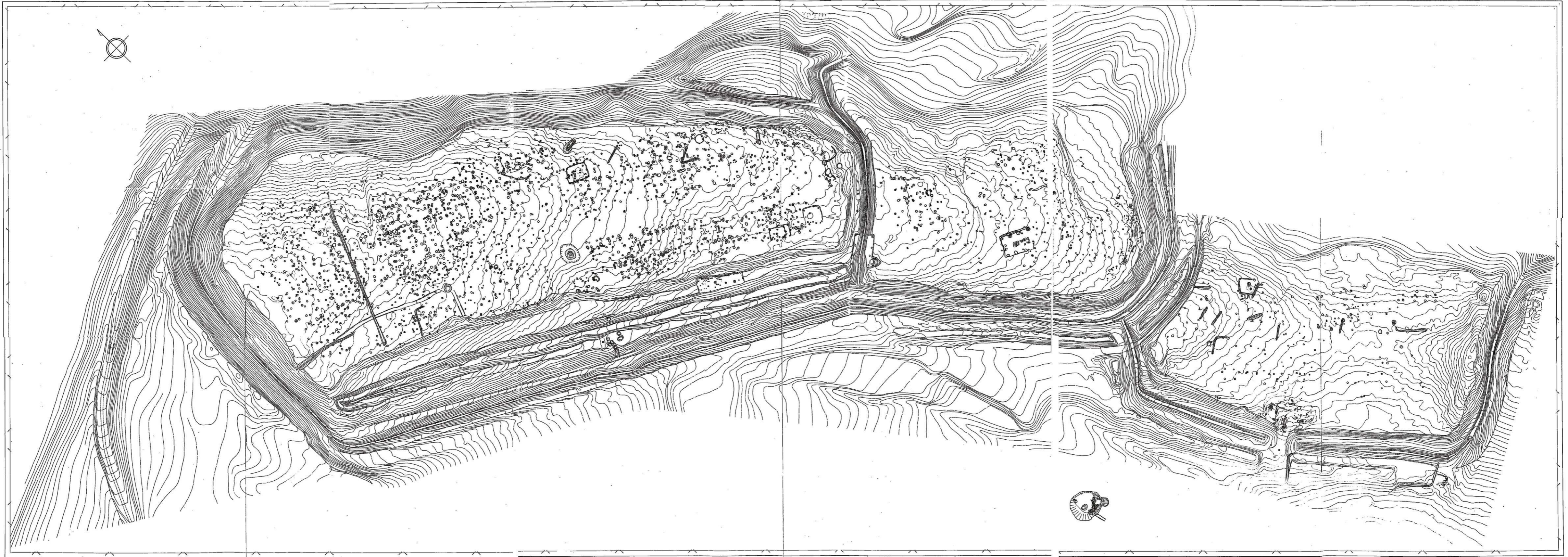
1:750



193164



第2図 大瀬川C遺跡遺構全体図(1:250)



1 : 250

193164

第3図 一の郭遺構全体図(1:125)



第4図 一の郭掘立柱建物・柱列全体図(1:125)

