

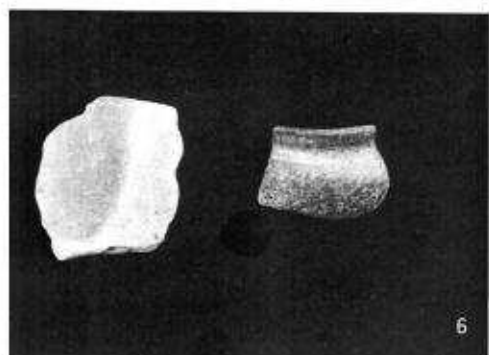
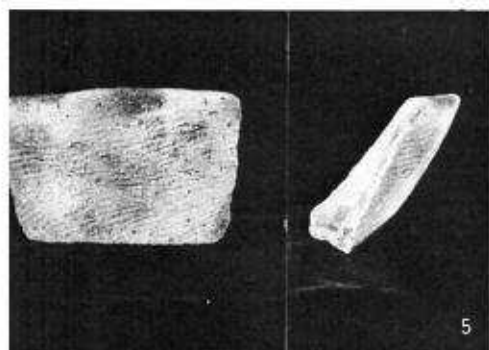
图版 5

1-10: BG 50住居跡・出土土器類(約 $\frac{1}{2}$ )

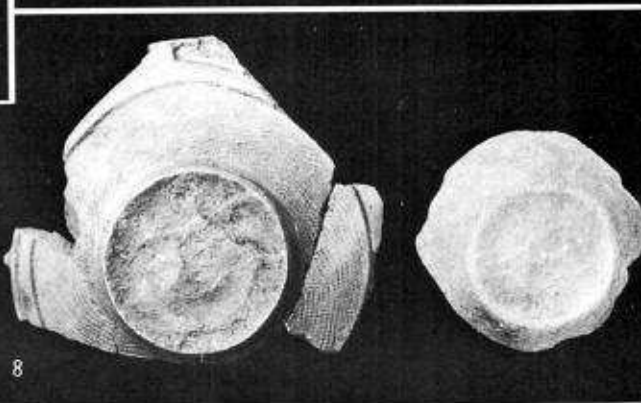
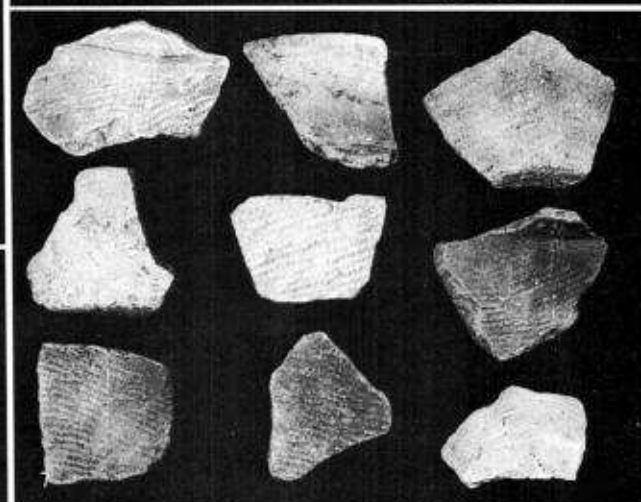
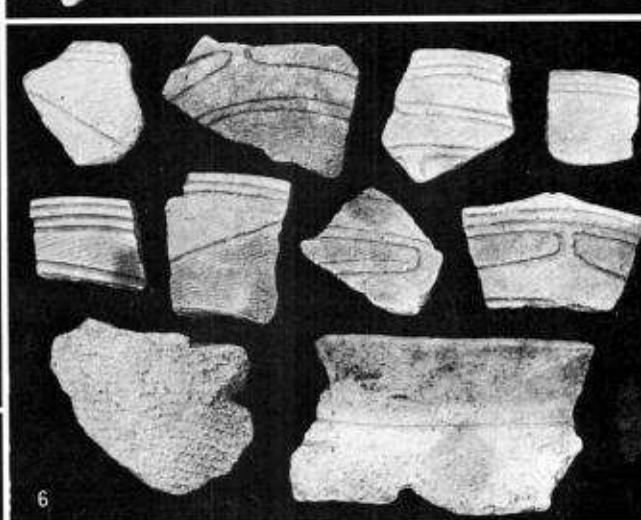
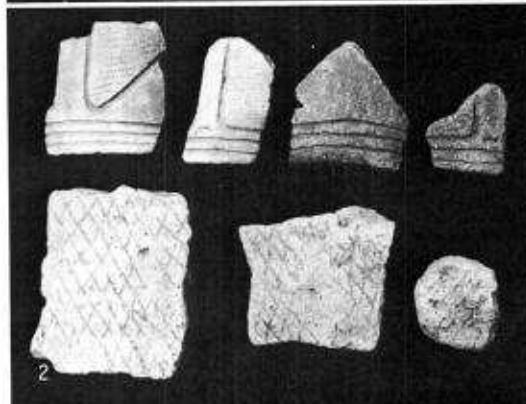
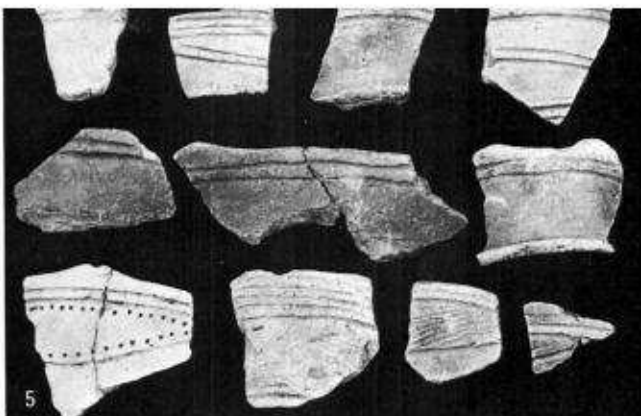
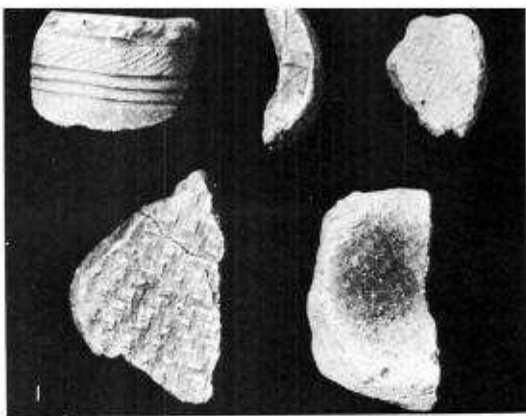
—319— 1-8: 内黒坏類、9-10: 小型鉢類



1～4：BG 50住居跡・出土土器および石材（1～2 約 $\frac{1}{2}$ 、3～4 約 $\frac{1}{2}$ ）  
5～8：弥生時代遺物包含区域の出土土器類(I)（約 $\frac{1}{2}$ ）

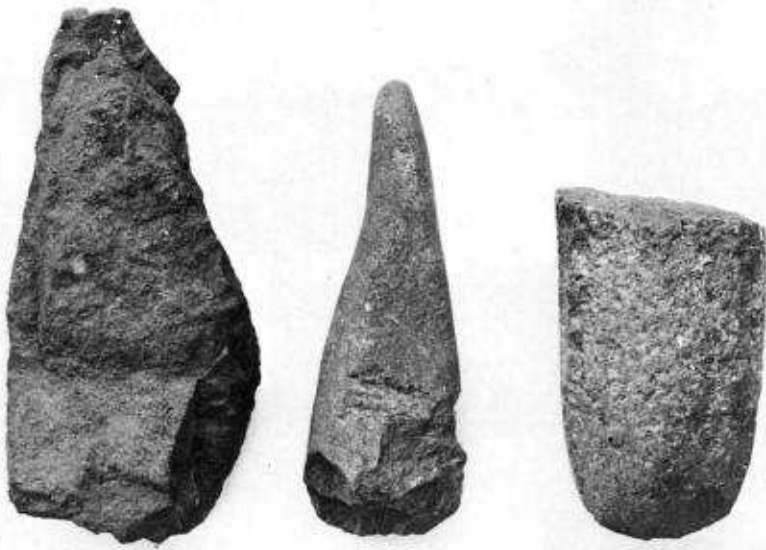


図版 6



5, 6 : 口辺部破片  
 2, 7 : 胴部破片  
 1-8 : 底部、脚部破片

1：石器類



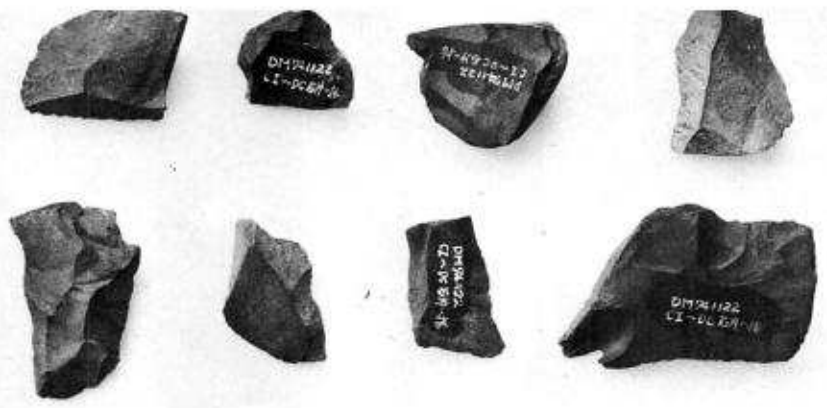
2：石器類



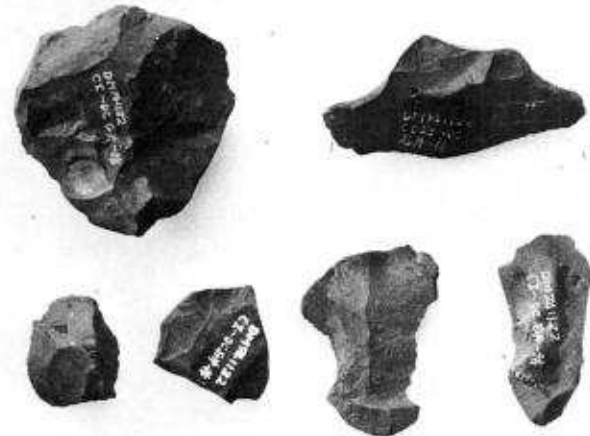
3：石 材



弥生時代の遺物包含区域出土の石器・石材（約 $\frac{1}{2}$ ）



1



2

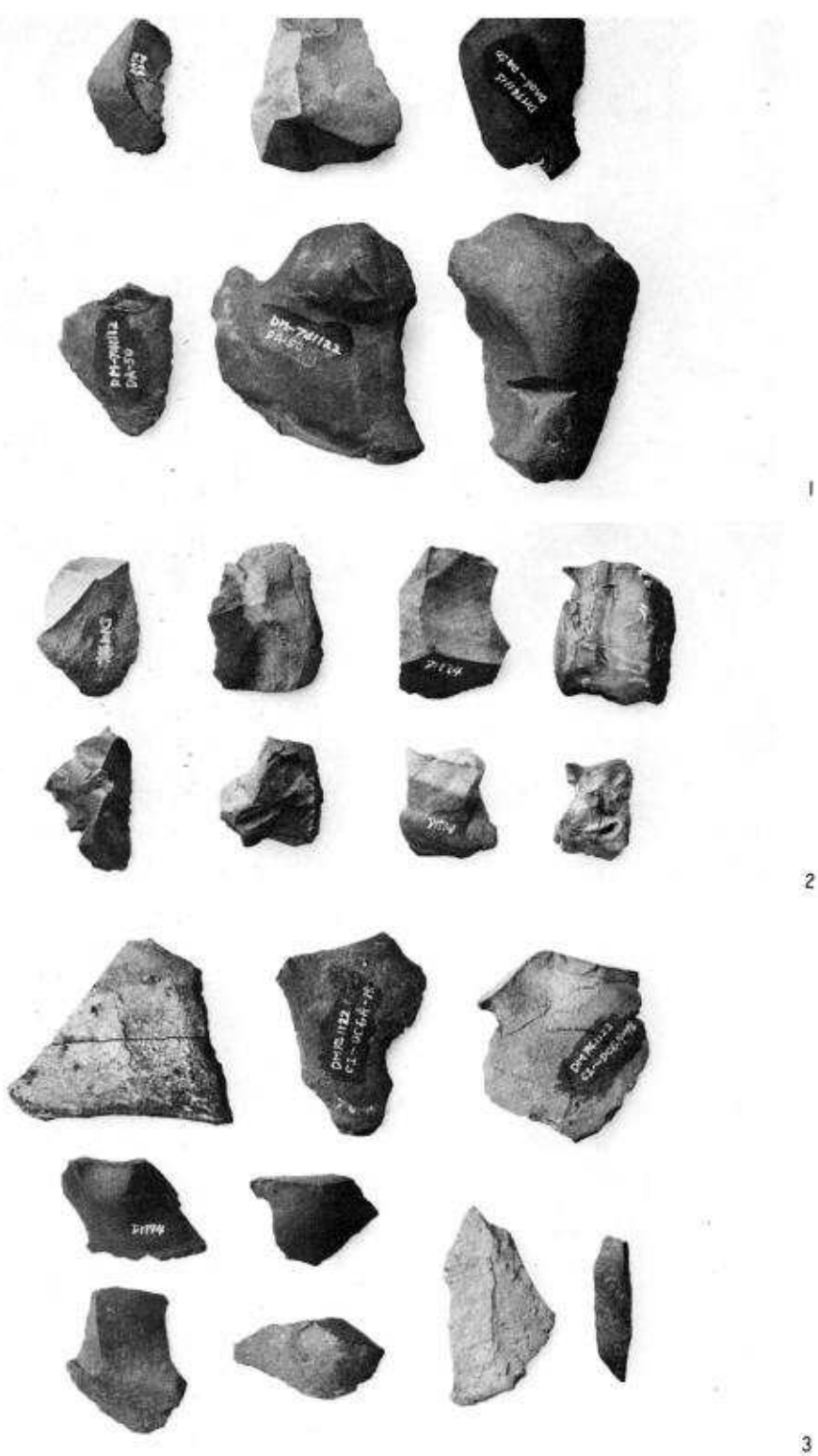


3



4

弥生時代遺物包含区域出土の石材  
(約1/2)



図版10

弥生時代遺物包含  
区域出土の石材(約 $\frac{1}{2}$ )



# 大曲遺跡

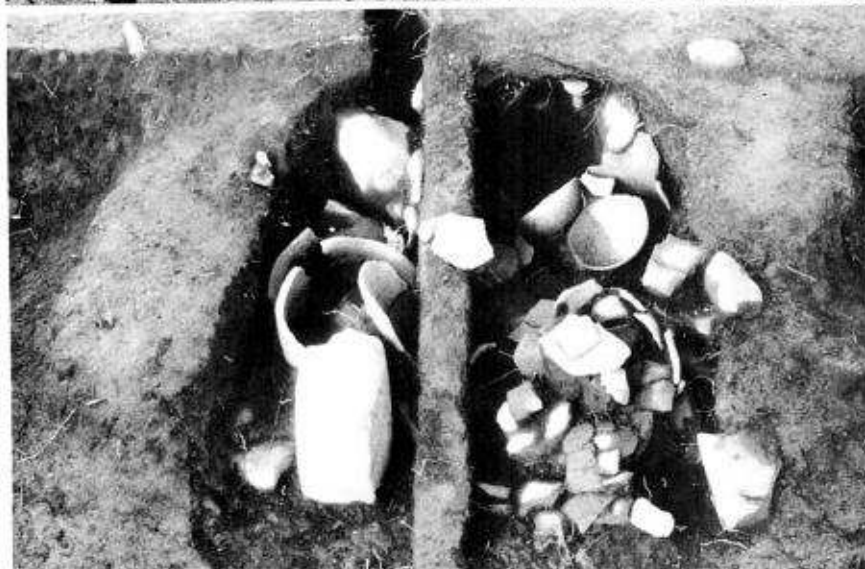
上：遺跡近景



中：遺物出土状況



下：カマド  
遺物出土状況





上：住居跡全景

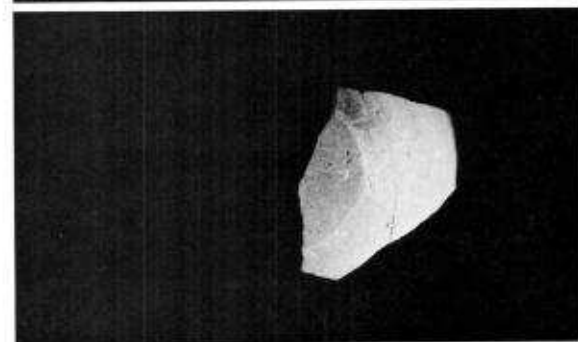
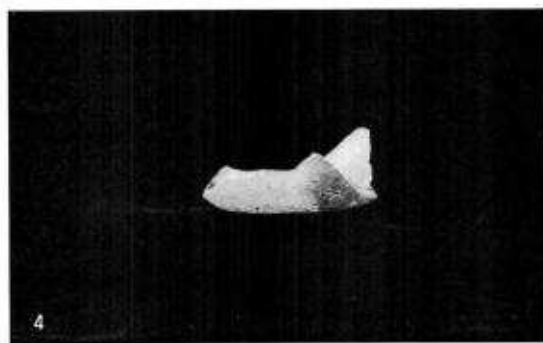
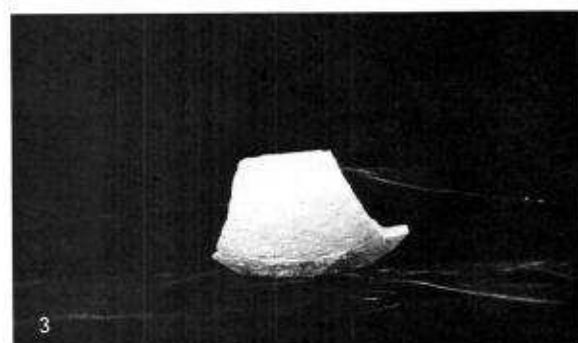


中：カマド全景



下：カマド石組



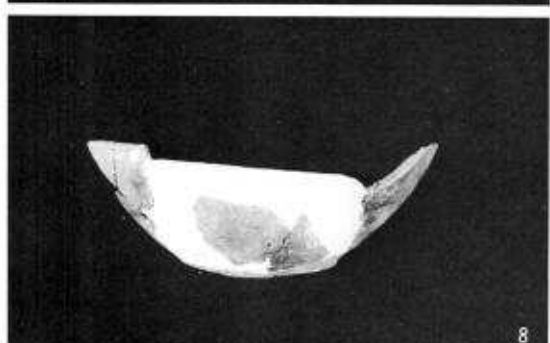


図版 3

- 1 : 第 6 図 1
- 2 : 第 6 図 2
- 3 : 第 6 図 3

- 4 : 第 6 図 4
- 5 : 第 6 図 6
- 6 : 第 6 図 5

縮尺 (約  $\frac{1}{3}$ )



縮尺 (約 $\frac{1}{3}$ )

1 : 第6図7

2 : 第6図8

3 : 第6図9

4 : 第6図10

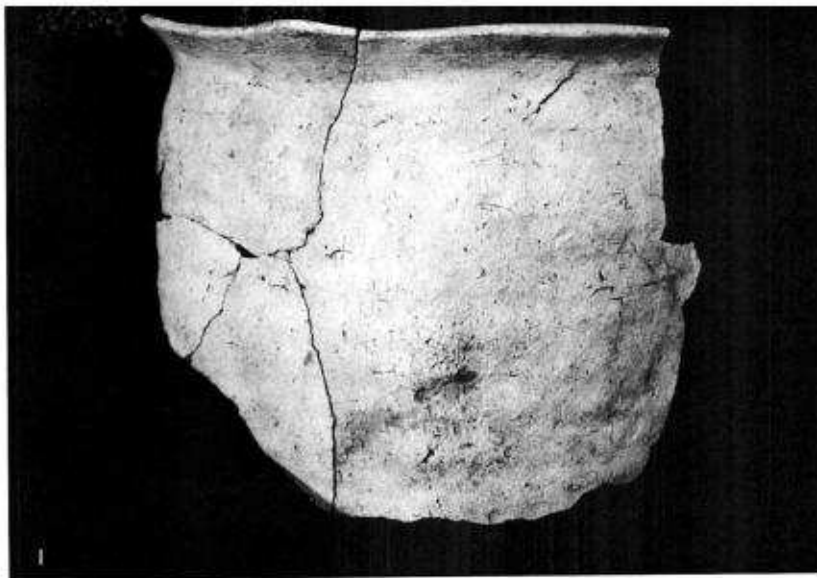
5 : 第6図11

6 : 第6図12

7 : 第6図13

8 : 第6図14

9 : 第6図17

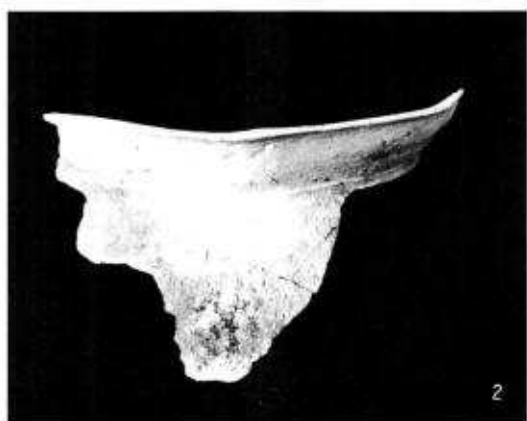


1：第7図1

2：第8図2

3：第7図2

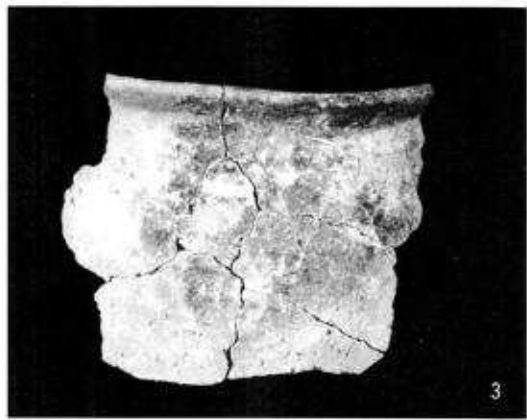
縮尺（約 $\frac{1}{3}$ ）



2



4



3



5

縮尺 (約 $\frac{1}{3}$ )

1 : 第 8 図 1

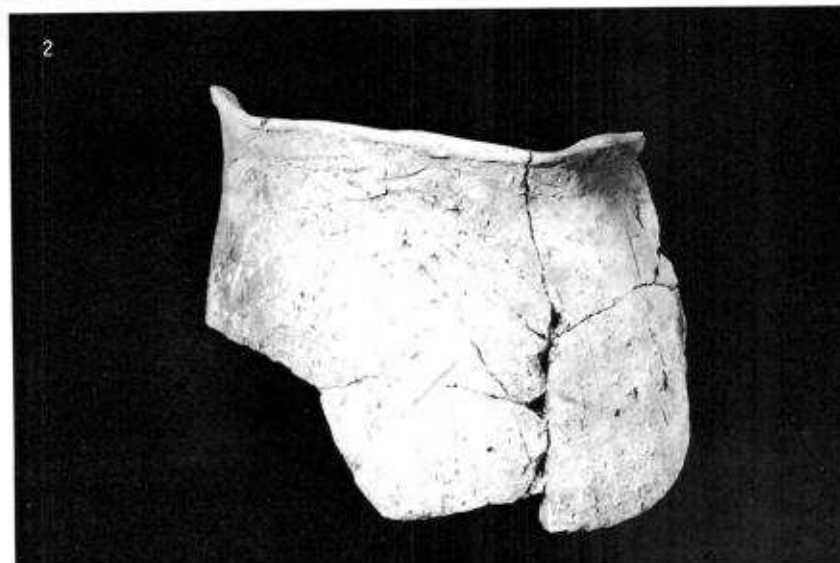
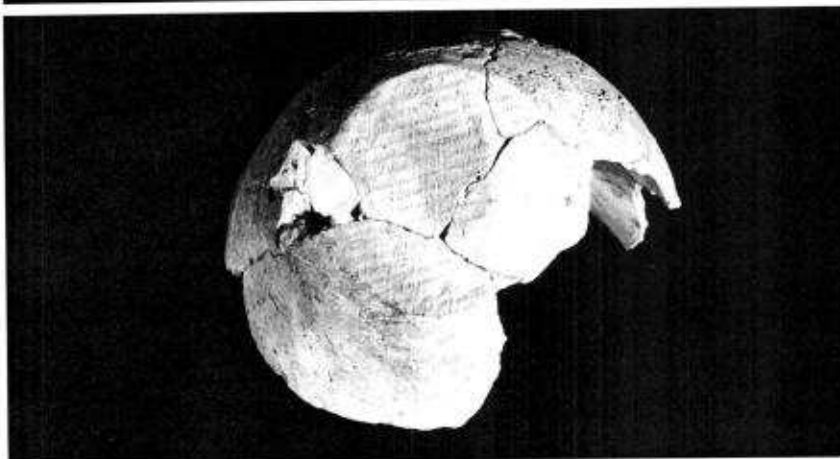
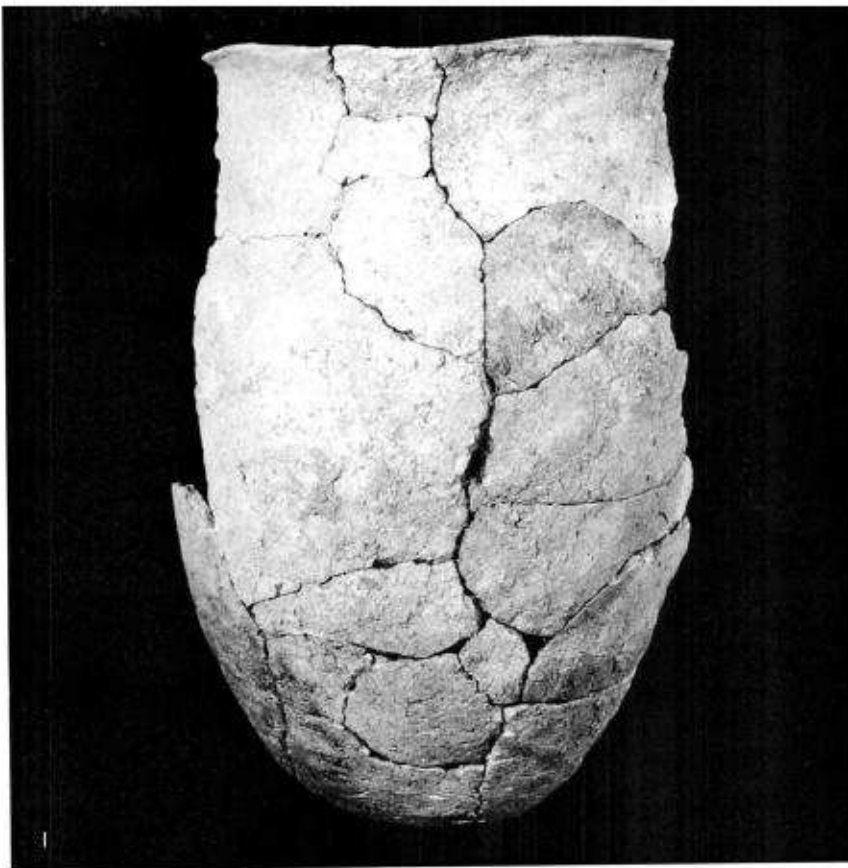
2 : 第 8 図 3

3 : 第 8 図 4

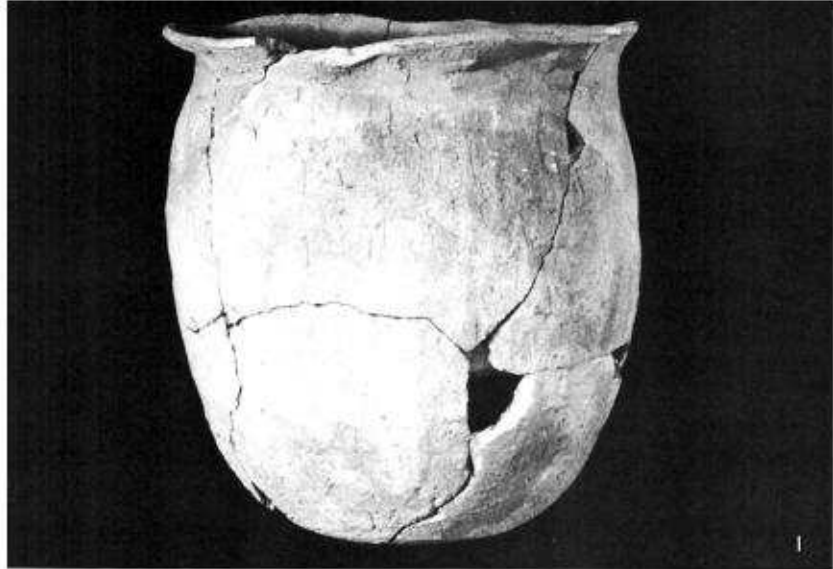
4 : 第 8 図 5

5 : 第 8 図 6

図版 6



1 : 第9図1  
2 : 第9図4



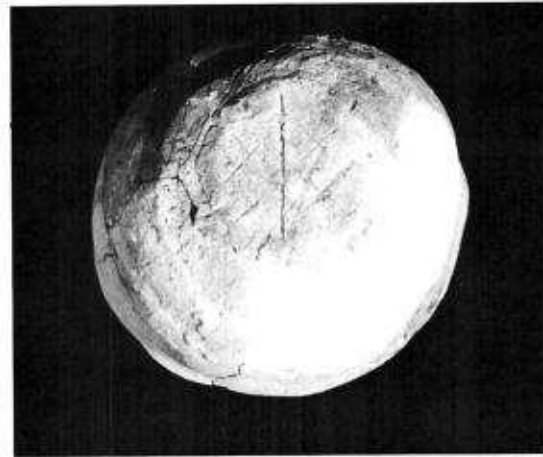
縮尺 (約 $\frac{1}{3}$ )

1 : 第9図5

2 : 第9図2

3 : 第9図3



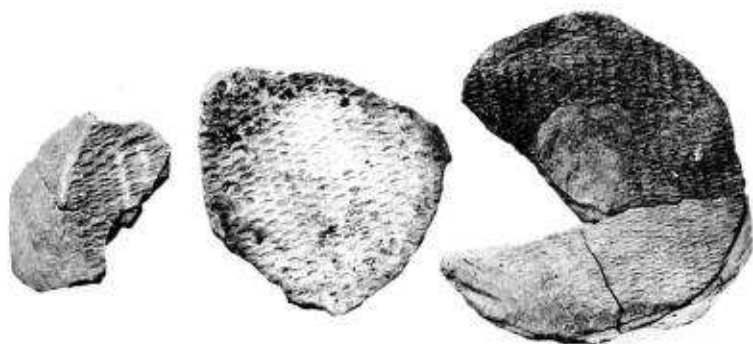


- 1 : 第10図 4  
2 : 第10図 7  
3 : 第10図 5  
4 : 第10図 6

縮尺 (約 $\frac{1}{3}$ )



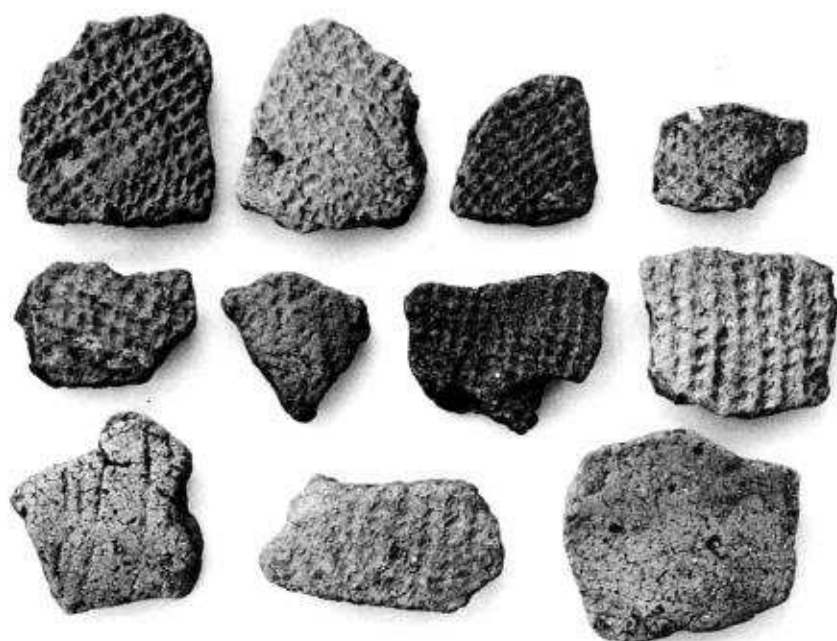
縮尺（約 $\frac{1}{3}$ ） 1：第10図 2：第10図2 3：第10図3

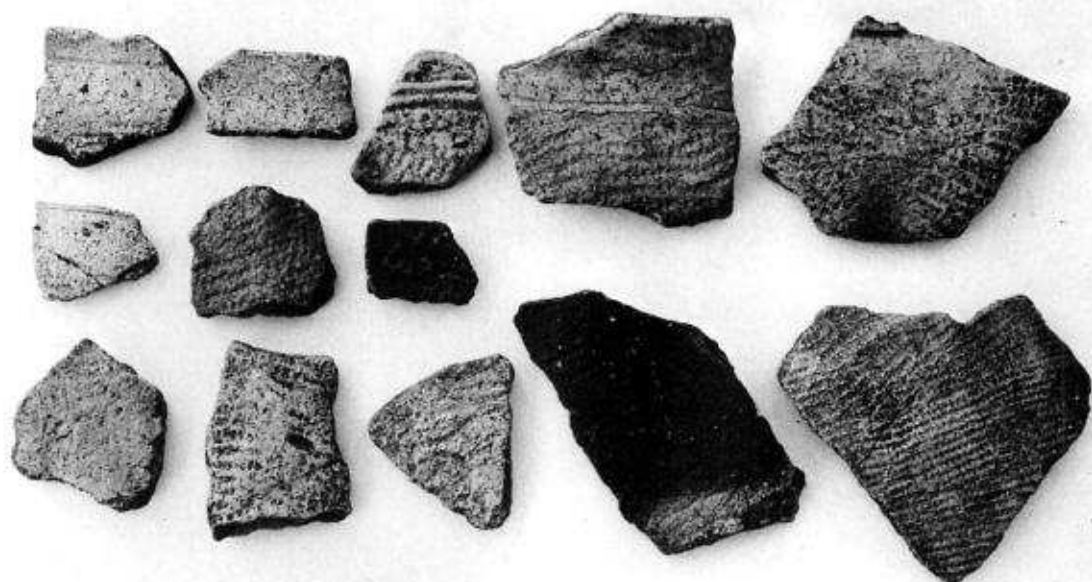


1・2：甕底部ムシロ痕  
縮尺（約 $\frac{1}{3}$ ）

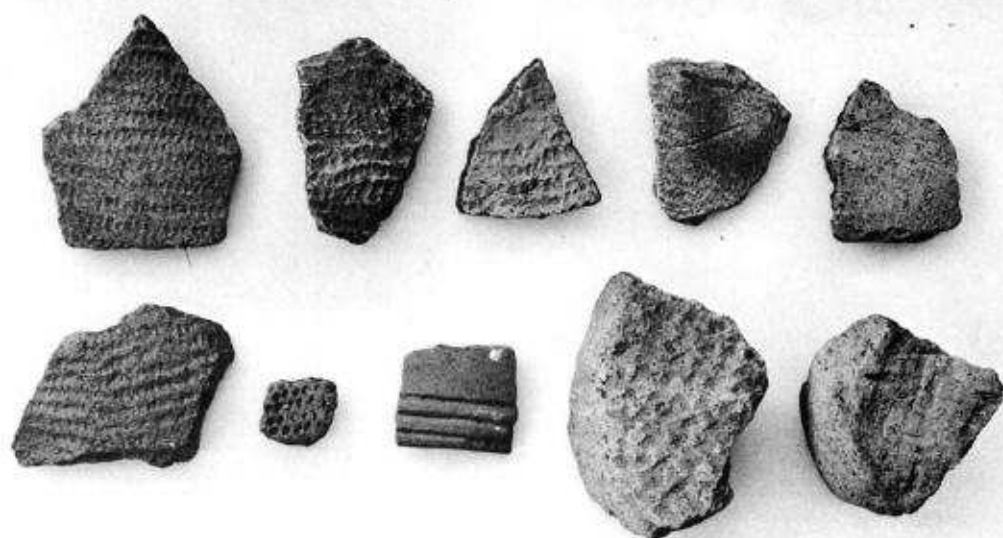


3：縄文土器（第12図）  
縮尺（約 $\frac{1}{2}$ ）





1



2

1 : 2 縄文土器 (第13図)  
縮尺 (約 $\frac{1}{2}$ )

# 幅 遺 跡



1



2

図版 1

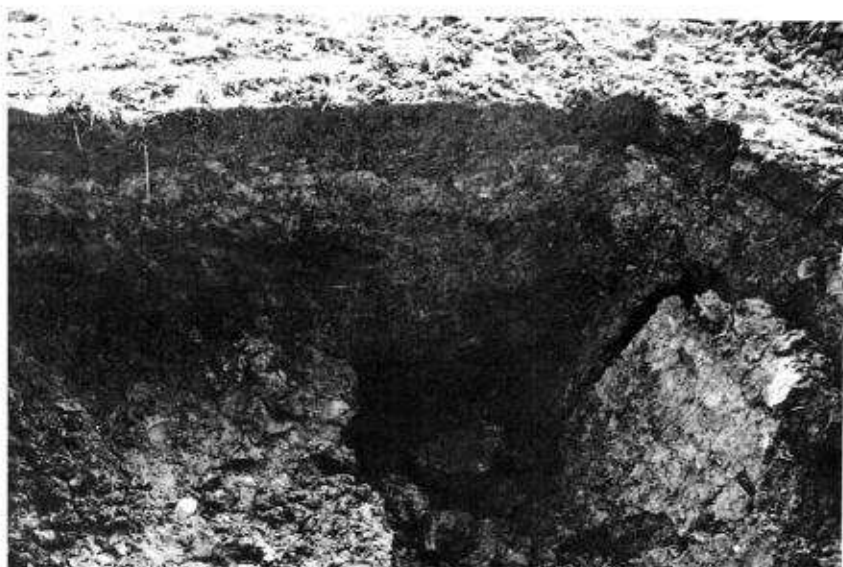
- 1 : 幅遺跡遠景 (遠方は戸塚森・西方より撮影)  
2 : 遺跡全景 (南西より撮影)



1 : 発掘作業状況  
(南より撮影)



2 : Eブロック状況  
(南より撮影)



3 : Eブロック土層断面



### 発掘調査担当者

- ・八木畑遺跡  
鳴 千秋 朴沢正耕 蜂谷紳平
- ・松ノ木遺跡  
菅原弘太郎 蜂谷紳平
- ・西野遺跡  
菅原弘太郎 菊池 久 (期限付臨時職員) 久保 実
- ・野田Ⅰ遺跡  
菅原弘太郎 (期限付臨時職員) 松本安司 久保 実
- ・野田Ⅱ遺跡  
蜂谷紳平 (期限付臨時職員) 松野恒夫 佐藤典義
- ・堀ノ内遺跡  
菅原弘太郎 鈴木隆英 (期限付臨時職員) 久保 実
- ・高松遺跡  
鳴 千秋 菅原弘太郎 鈴木隆英 (期限付臨時職員) 松野恒夫
- ・八幡遺跡  
鳴 千秋 菅原弘太郎 (期限付臨時職員) 平野 茂
- ・大明神遺跡  
鳴 千秋 蜂谷紳平 鈴木隆英
- ・大曲遺跡  
菊池 久 鈴木隆英 佐々木勝 (期限付臨時職員) 渡辺俊一
- ・幅遺跡  
朴沢正耕 菊池 久

### 発掘調査協力機関

- ・北上市教育委員会 ・花巻市教育委員会 ・石鳥谷町教育委員会

### 発掘調査地元作業員

- ・八木畑遺跡  
戸沢 英一 三宅チエ子 佐藤タキ子 高橋トシミ 遠藤フミオ 高橋 良  
小野寺ヨシノ 菊地ミサ子 佐藤ヨシノ 金田あい子 高橋シズエ 高橋 ハナ

大山 キヨ 高橋ケサノ 宮本 ノブ 高橋ハツヨ 高橋ケサヨ

・松ノ木遺跡

工藤 セツ 小野寺カネ子 鈴木 清美 玉沢 正子 菊地ミサ子 高橋 良  
三宅ツエ子 小野寺ヨシ子 高橋ハツヨ 佐藤ヨシノ 大山 キヨ 高橋 ハナ  
宮本 ノブ 高橋 トミ 金田アイ子

・西野遺跡

佐藤 丑蔵 阿部 善蔵 阿部 一三 千田重次郎 高橋喜代治 佐藤 朝子  
桃井ハルノ 高橋マツエ 田中 ノブ 阿部 江美 小野寺スミ 工藤 セツ  
小野寺カネ子 鈴木 清美 玉沢 正子 高橋 トヨ 高橋シズエ 佐藤マサ子  
金田アイ子 遠藤フミオ 高橋 キス 千田 キミ 菊地ミサ子 高橋 良  
三宅ツエ子 小野寺ヨシ子 高橋ハツヨ 佐藤ヨシノ 大山 キヨ 高橋 ハナ  
高橋ケサノ 宮本 ノブ 高橋 トミ 佐藤キミ子 八重樫勝雄 高橋 チカ  
八重樫リエ 高橋 静子 千田 フミ 戸沢 英一 吉田 タツ 高橋ミヨ子  
阿部ハツエ 鈴木キヨエ 佐藤 和子 佐藤キミ子 桃井ミドリ

・野田 I 遺跡

佐藤 吾一 高橋 定夫 平野卯兵衛 佐藤 敏子 小原 チマ 小原 アヤ  
及川 理子 小原 嬌子 佐藤サクラ 平野 シエ 高田 清子 沼山 ヒデ  
川辺 和子 佐藤 好子 佐藤 ニノ 佐藤 恒雄 佐藤 幸子 佐藤マサ子  
高橋 京子

・野田 II 遺跡

及川 秀 藤島マサ子 佐藤 ツヤ 小田嶋エミ 小田嶋武恵 川村 敬子  
川村 祥子 川村サヨ子 遠藤テイ子 遠藤トシ子 千田 和代 新田アヤ子  
千田 ミチ 木戸ロテツ子 小田嶋 衛 沼山 由蔵

・堀ノ内遺跡

松山 秋徳 及川作右エ門 千田半十郎 木戸ロテツ子 及川 秀 八重樫和子  
藤島マサ子 佐藤 ツヤ 小田嶋朋子 小田嶋エミ 小田嶋アツミ 小田嶋武恵  
川村 キヨ 川村 敬子 川村 祥子 川村サヨ子 遠藤テイ子 遠藤トシ子

千田 和代	新田アヤ子	小田嶋 衛	千田 ミチ	及川 次春	藤村 隆広
千田 正	菊池 安男	山口 幸男	川村 京子	藤村 キク	小田島 治
藤本 君夫					

・高松遺跡

中宿 正	本宿 賢哉	西野花仁太郎	藤井 甚吉	本宿 儀一	藤本重夫夫
小原 賢蔵	鎌田 定雄	熊谷 行夫	小原 ミキ	佐々木ヨミ	西野花マサ子
中野 ノブ	藤井 京子	中野マツ子	中宿 ナカタ	佐藤 キワ	藤本千栄子
鎌田 のり	鎌田 若子	中野 源一	多田 幸雄		

・八幡遺跡

熊谷 行雄	本宿 賢哉	中宿 正	鎌田 定雄	菅原 又雄	小原 多助
小原 豊造	佐藤 祐三	渡辺 義直	菅原 光弘	鎌田 春雄	菅原 良
小原 イマ	川村 サダ	川村 タマ			

・大明神遺跡

藤根 清治	藤根 昌治	藤村 種吉	川村ミツエ	佐藤 安子	藤根 キエ
川村シゲ子	藤根トミエ	藤根チャ子	佐藤 静子	藤根トキ子	小原 文子
伊藤 正江	佐藤 吉栄	小森田 茂			

・大曲遺跡

継枝久米蔵	小原 正雄	晴山 孝一	高橋 トワ	佐々木セキ	佐々木ヤエノ
佐藤 勇	佐藤 勇蔵	畠山喜代松	藤原 留六	佐々木キヨ子	似田内ツナ
佐々木フミ	大沢 チヤ	佐々木セキ	藤原 敬一	佐々木孝子	谷藤 セツ
茂庭キクノ	高橋 マスヤ	似田内ナツ	谷藤 ヨシ		

・幅遺跡

藤原 留六	佐藤 勇	畠山喜代松	佐々木キヨ子	大沢 チヤ	似田内ナツ
佐々木ヤエノ	高橋 ヤス	佐々木フミ	茂庭キクノ	佐々木タエ子	菊池 チヨ
菊池 幸子	佐々木ハツ	佐々木須美子	高橋 チヨ	谷藤ウメノ	

### 整理作業員

・昭和49年度	吉田 陽子 阿部みゆき	竹内 昭子 鈴木由起子	千田 篤子 工藤真理子	石川 真 川村由美子	五日市淳子 佐藤 敦子
・昭和50年度	竹内 昭子 川村由美子 石川 真	五日市淳子 中村 幸江 大下 幸子	阿部みゆき 大坊 敏純 小野真理子	鈴木由起子 野口 真理 鈴木 優子	工藤真理子 佐藤 利宏
・昭和51年度	小野真理子 堀切 紀子 佐藤 利宏 武藤 ヒサ	大下 幸子 佐藤シゲ子 村山 博子 佐藤 リエ	熊谷由美子 村田 泰子 千葉恵美子 鈴木キミヨ	石川 真 春柳 直子 小野由美子	菊池真知子 大坊 敏純 佐々木キヌ
・昭和52年度	堀切 紀子 斉藤 綾子 伊東由美子	小野真理子 青井 伸子 小林 史子	熊谷由美子 佐藤 典義 中ノ目真弓	菊池真知子 石川 真 小野 道子	村田 泰子 浅利 孝子 宮田 達哉

---

岩手県文化財調査報告書34集  
東北新幹線関係埋蔵文化財調査報告書II

昭和54年3月30日発行

発行 岩手県教育委員会  
盛岡市内丸10-1 ☎ 0196(51)3111

印刷 株式会社 杜陵印刷  
盛岡市厨川4-2-6 ☎ 0196(47)0161

---