

写真図版



1-1 三雲番上332番地調査区全景



1-2 西側から高祖山を望む

図版2



2-1 西側調査区全景



2-2 東側調査区全景



2-3 西側調査区2B～7Bグリッド



2-4 西側調査区9B～14Bグリッド



3-1 西側調査区土器溜り土器出土状況（西側）



3-2 西側調査区土器溜り土器出土状況（東側）



3-3 西側調査区南北トレンチ（西）と7Bグリッド



3-4 9B・10Bグリッド完掘状況



3-5 西側調査区南北トレンチ（西）遺物検出状況



3-6 北側調査区トレンチ

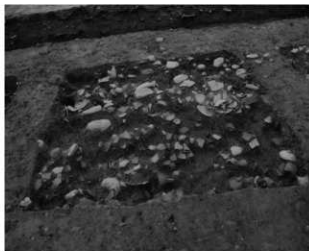
図版4



4-1 北側調査区土層断面（北側）



4-2 北側調査区土層断面（南側）



4-3 西側調査区2Bグリッド遺物検出状況



4-4 西側調査区4Bグリッド遺物検出状況



4-5 西側調査区5Bグリッド遺物検出状況



4-6 西側調査区7Bグリッド遺物検出状況



5-1 西側調査区9Bグリッド遺物検出状況



5-2 東側調査区遺構検出状況（北側）



5-3 東側調査区遺構検出状況（南側）



5-4 東側調査区2・3号住居跡



5-5 東側調査区1号住居跡



5-6 東側調査区1号土坑

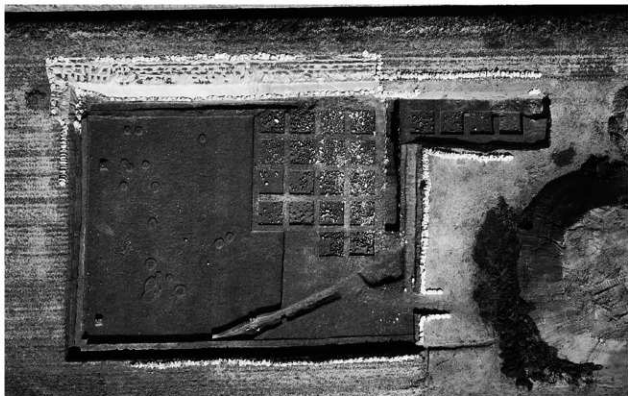
図版6



6-1 三雲番上330番地1次調査調査区遠景



6-2 三雲番上330番地1次調査調査区全景と浄水場（県調査番上II-6）

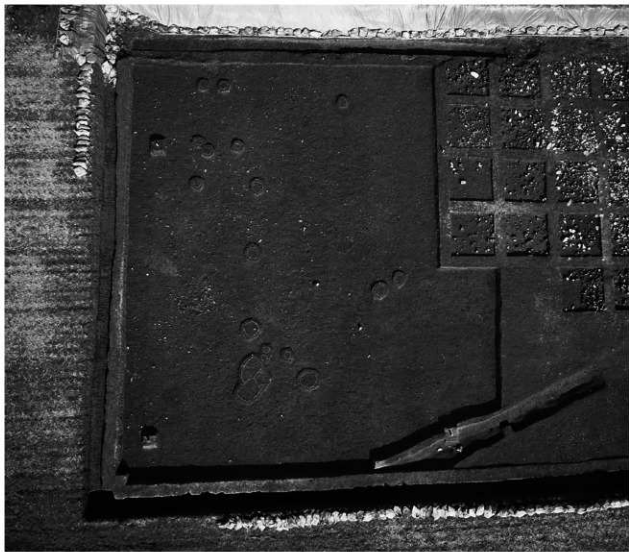


7-1 三雲番上330番地1次調査調査区全景



図版7-2 三雲番上330番地1次調査グリッド配置状況

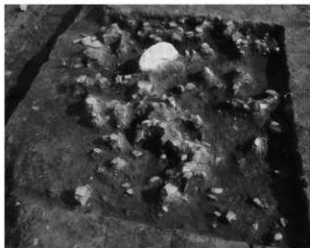
図版8



8-1 住居跡検出状況



8-2 南北トレンチとグリッド遺物検出状況



8-3 2Aグリッド遺物検出状況



9-1 2Bグリッド遺物検出状況



9-2 4Aグリッド遺物検出状況



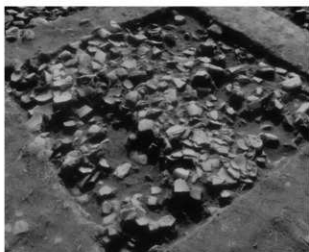
9-3 4Dグリッド遺物検出状況



9-4 5Aグリッド遺物検出状況



9-5 5Cグリッド遺物検出状況

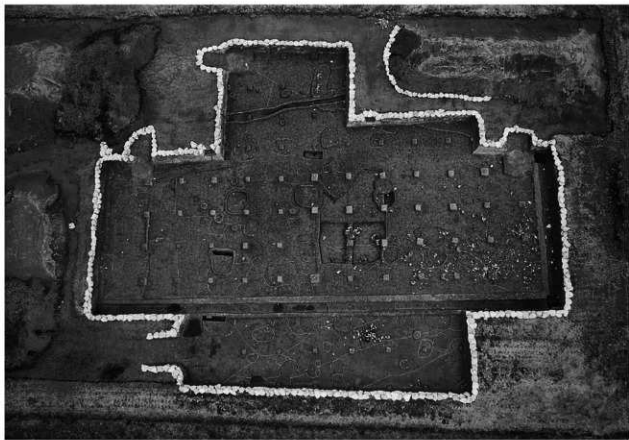


9-6 5Dグリッド遺物検出状況

図版10



10-1 三雲番上330番地2次調査調査区と端山古墳



10-2 三雲番上330番地2次調査調査区全景



11-1 掘立柱建物検出状況



11-2 1号住居跡

図版12



12-1 1号住居跡土器出土状況



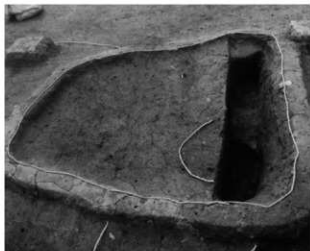
12-2 掘立柱建物



12-3 掘立柱建物48号ビット半截状況



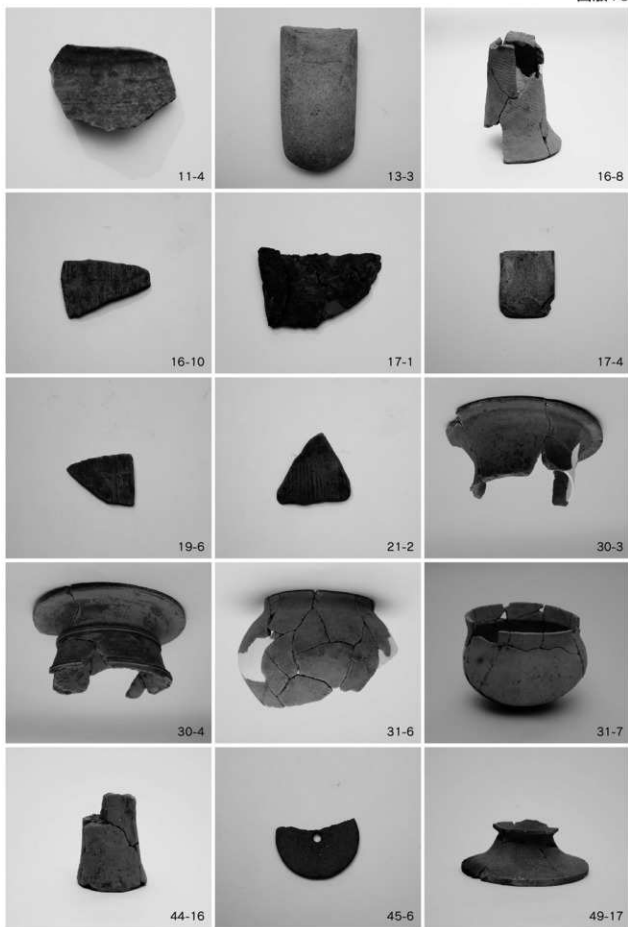
12-4 掘立柱建物29号ビット半截状況



12-5 掘立柱建物22号ビット半截状況

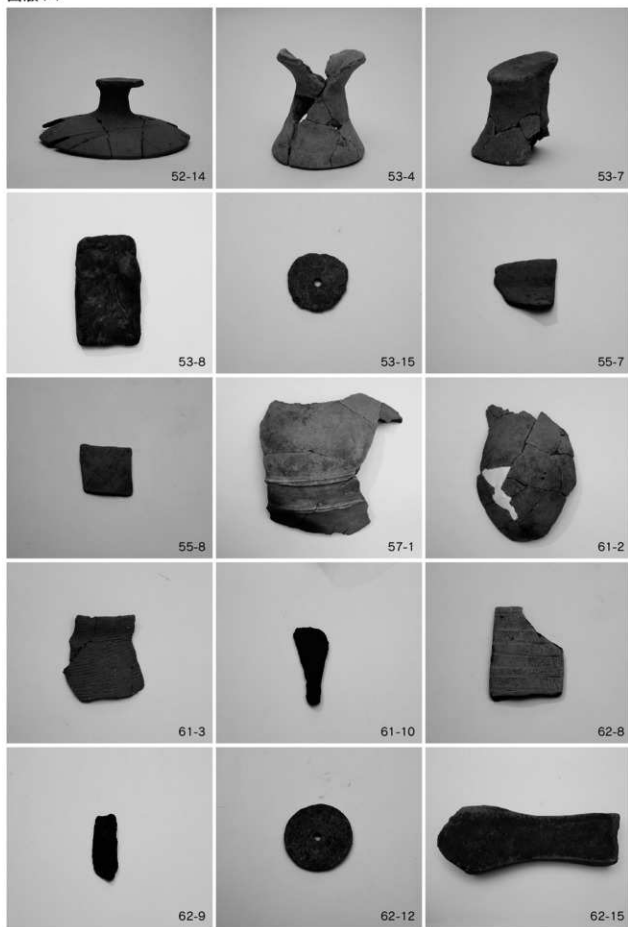


12-6 1号溝トレンチ土器出土状況

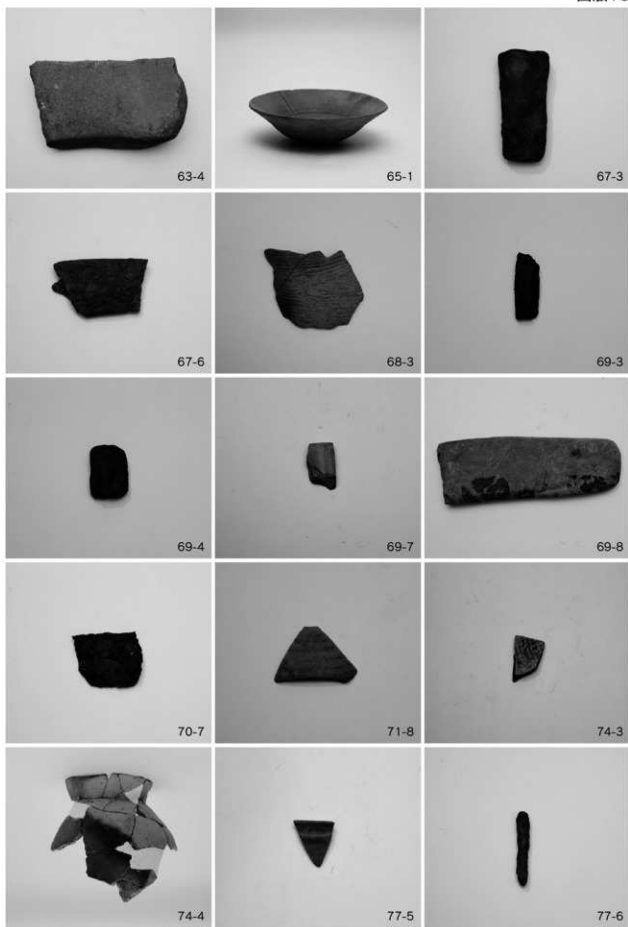


三雲番上332番地出土遺物①

図版14

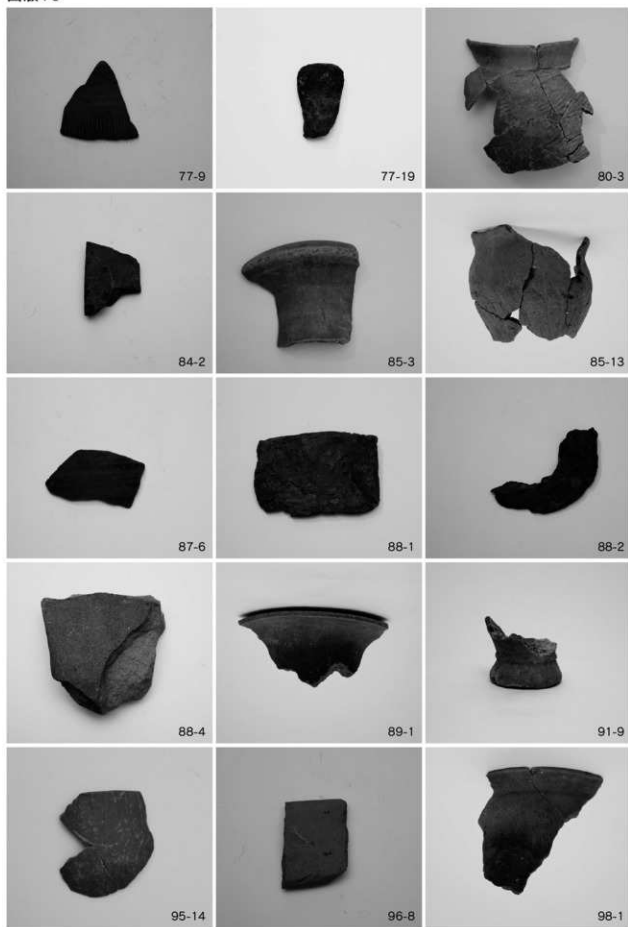


三雲番上332番地出土遺物②



三雲番上332番地出土遺物③、330番地1次出土遺物①

図版16

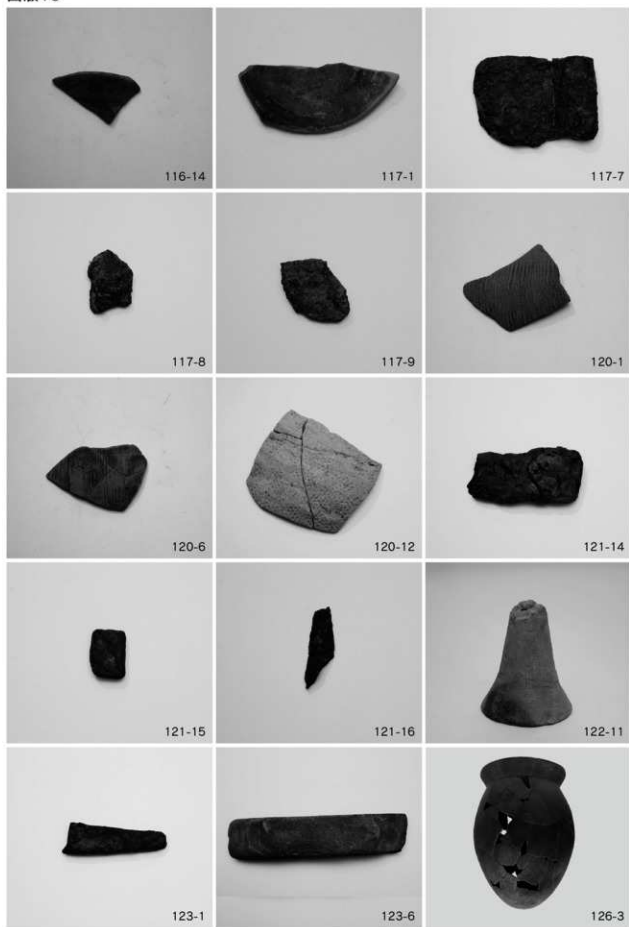


三雲番上330番地1次出土遺物②



三雲番上330番地1次出土遺物③

図版18

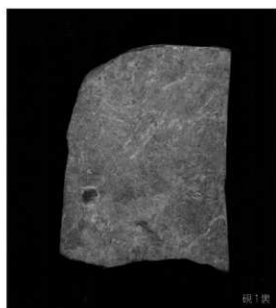
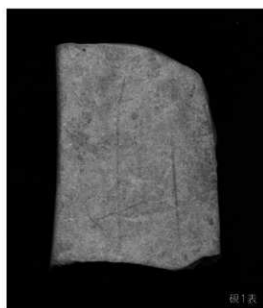
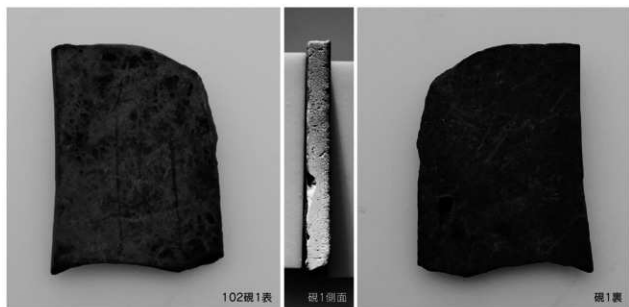
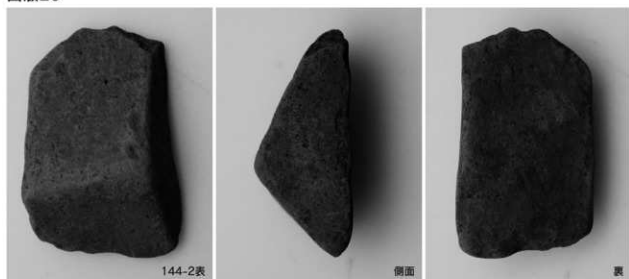


三雲番上330番地1次出土遺物④、330番地2次出土遺物①

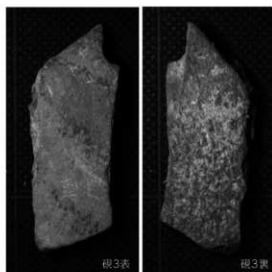
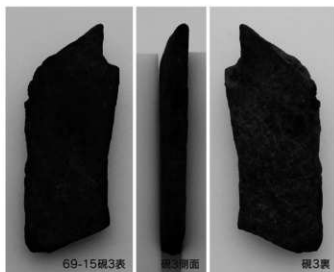
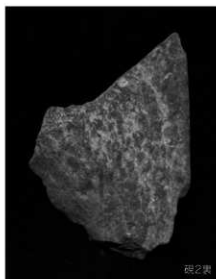
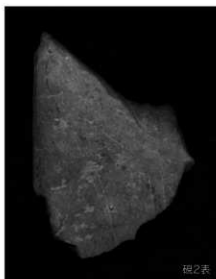
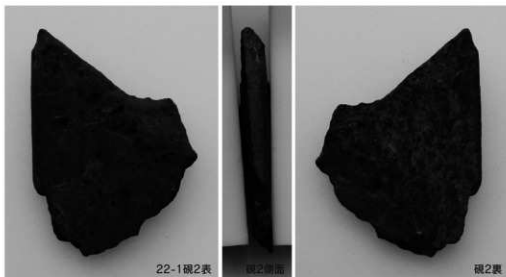


三雲番上330番地2次出土遺物②

図版20



三雲番上330番地2次出土遺物③、板石硯1





22-1 石橋地区160番地全体写真①（真上から）



22-2 石橋地区160番地全体写真②（東から）



23-1 9号箱式石棺墓完掘状況(南から)



23-2 11号箱式石棺墓検出状況(西から)



23-3 11号箱式石棺墓床面検出状況(南から)



23-4 11号箱式石棺墓ガラス小玉検出状況(西から)



23-5 2号溝完掘状況(北西から)



23-6 2号溝土層断面状況(北から)

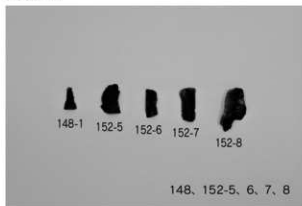


23-7 3号溝遺物出土状況(南西から)



23-8 3号溝土層断面状況(西から)

图版24



24-1 9·11号箱式石棺墓石器



24-2 11号箱式石棺墓玉



24-3 2号满



24-4 2号满



24-5 2号满



24-6 3号满



24-7 3号满



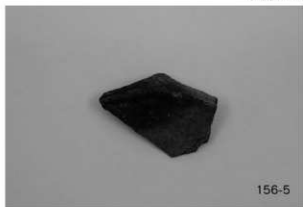
24-8 3号满

三雲石橋箱式石棺墓、2·3号满出土遺物



25-1 3号溝

156-4



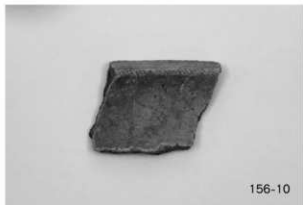
25-2 3号溝

156-5



25-3 3号溝

156-6



25-4 3号溝

156-10



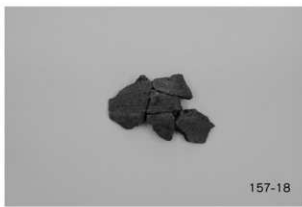
25-5 3号溝

156-11



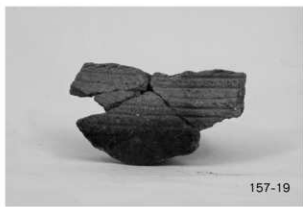
25-6 3号溝

157-17



25-7 3号溝

157-18



25-8 3号溝

157-19

図版26



26-1 3号溝

157-27



26-2 3号溝

157-28



26-3 3号溝

158-43



26-4 3号溝

158-44



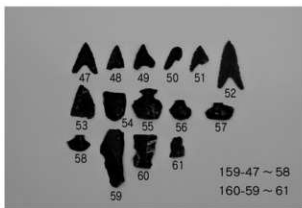
26-5 3号溝

158-45

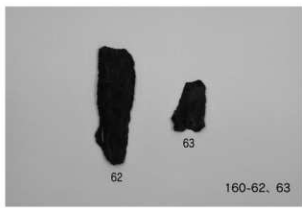


26-6 3号溝

158-46

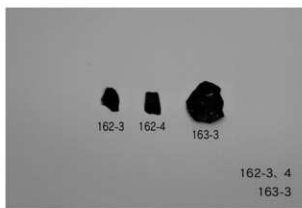


26-7 3号溝 石器



26-8 3号溝 サヌカイト

160-62, 63



27-1 1号土坑・1号ビット石器



27-2 包含層



27-3 包含層



27-4 包含層



27-5 包含層



27-6 包含層



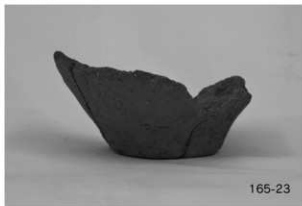
27-7 包含層



27-8 包含層

三雲石橋土坑、ビット、包含層出土遺物

図版28



28-1 包含層



28-2 包含層



28-3 包含層



28-4 包含層



28-5 包含層



28-6 包含層



28-7 包含層



28-8 包含層



29-1 包含層

168-45



29-2 包含層

168-46



29-3 包含層

168-47



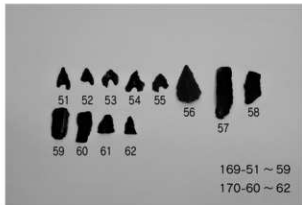
29-4 包含層

168-48



29-5 包含層

168-49



29-6 包含層石器

169-51 ~ 59

170-60 ~ 62

三雲石橋包含層出土遺物②

報 告 書 抄 録

フリガナ	ミクモ・イワライセキ バンジョウ・インパンチクノチョウサ							
書名	三雲・井原遺跡XI 番上・石橋地区の調査							
副書名	糸島市文化財調査報告書							
巻次	第21集							
シリーズ名	三雲・井原遺跡							
シリーズ番号	XI							
著者名	平尾和久(編集)・江崎靖隆・比佐陽一郎							
編集機関	糸島市教育委員会							
所在地	〒819-1192 福岡県糸島市前原西一丁目1-1							
発行年月日	平成31(2019)年3月31日							
所収遺跡名	所在地	コード		北緯	東経	調査期間	調査面積	調査原因
		市町村	遺跡番号					
三雲・井原遺跡	三雲番上332	40222		33°54'12"	130°24'29"	2014/11/1 ～ 2015/3/31	364.2㎡	重要遺跡 確認調査
	三雲番上330 1次調査			33°54'10"	130°24'29"	2015/11/1 ～ 2016/3/31	415㎡	重要遺跡 確認調査
	三雲番上330 2次調査			33°54'11"	130°24'35"	2017/11/1 ～ 2018/3/31	333㎡	重要遺跡 確認調査
	三雲石橋160			33°14'45"	130°24'35"	2005	203.5㎡	重要遺跡 確認調査
所収遺跡名	種別	主な時代	主な遺構		主な遺物			特記事項
番上地区332番地	集落	弥生	土器溜り、住居、溝、土坑		弥生土器、鉄器、楽浪系土器、三韓土器、石器			重要遺跡 確認調査
番上地区330番地 1次調査	集落	弥生	土器溜り、住居、溝、土坑		弥生土器、鉄器、楽浪系土器、三韓土器、石器			
番上地区330番地 2次調査	集落	弥生、古墳	住居、土坑、溝、掘立柱		弥生土器、鉄器、楽浪系土器、三韓土器、石器、土師器			
石橋地区160番地	墓地	縄文、弥生	箱式石棺墓、大溝、溝、土坑		縄文土器、弥生土器、土師器、石器、ガラス小玉			

三雲・井原遺跡XI

一番上・石橋地区の調査一

糸島市文化財調査報告書 第21集

平成31年(2019)3月31日

発行 糸島市教育委員会
福岡県糸島市前原西一丁目1番1号
TEL 092-332-2093

印刷 山口印刷株式会社
佐賀県伊万里市二里町大里乙3617-5
TEL 0955-23-5188

