



軒平17-1



軒平17



軒平17-2



軒平17-3

軒平瓦AA4—平瓦Ⅱ0 Za (i) 群, 平瓦部凹面 右張り平0.



軒平20



軒平20-1



軒平20-2



軒平20-3



軒平20-4



軒平20-5

軒平瓦AA5—平瓦Ⅱ0 Za [Bb] 群, 平瓦部凹面 右張り平1.



軒平21



軒平21-1



軒平21-2

軒平瓦AA5—平瓦Ⅱ0 Za [Bb] 群，平瓦部凹面 右縁水平0。



軒平22-1



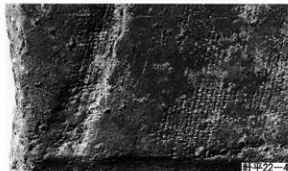
軒平22



軒平22-2



軒平22-3



軒平22-4



軒平22-5

軒平瓦AA5—平瓦Ⅱ0 Za [Bb] 群，平瓦部凸面 正格子叩き [Bb]。凹面 右縁水平1。



軒平28

軒平28-1



軒平28-2

軒平28-3

軒平瓦AA5—平瓦Ⅱ0 Za [Bb] 群。平瓦部凸面 正格子叩き [Bb]。



軒平29

軒平29-1



軒平29-2

軒平29-3

軒平瓦AA5—平瓦Ⅱ0 Za [Bp] 群。平瓦部凹面 右鉄力平。



軒平31



軒平31-1



軒平31-2



軒平31-3

軒平瓦AA5—平瓦Ⅱ0 Za [Bp] 群, 平瓦部凸面 正格子叩き [Bp], 凹面 布袋力平0。



軒平32



軒平32-1



軒平32-2



軒平32-3

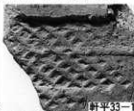


軒平32-4

軒平瓦AA5—平瓦Ⅱ0 Za [Br] 群, 平瓦部凸面 正格子叩き [Br]。



軒平33



軒平33-1



軒平33-2



軒平33-3



軒平33-4

軒平瓦AA6—平瓦Ⅱ0 Za [Ck] 群, 平瓦部凸面 斜格子叩き [Ck], 凹面 布袋ソ平0。



軒平35



軒平35-1



軒平35-2



軒平35-3

軒平瓦AA6—平瓦Ⅱ0 Za [Bh] 群。平瓦部凸面 正格子叩き [Bh]。凹面 右缺ノ平0。



軒平41



軒平41-1



軒平41-2



軒平41-3



軒平42



軒平42-1



軒平42-2

軒平瓦AA7—平瓦Ⅱ0 Za (a) 群。平瓦部凹面 右缺ル平1。

軒平瓦AA7—平瓦Ⅱ0 Za [Bh] 群。



軒平瓦AA7—平瓦Ⅱ0 Za [Bq] 群。平瓦部凸面 正格子叩き [Bq]。



軒平43

軒平43-1



軒平44-1



軒平44

軒平瓦AA7—平瓦Ⅱ0 Za (■) 群。



軒平47



軒平47-1



軒平47-2



軒平47-3



軒平47-4

軒平瓦P—平瓦Ⅲ2 Za [J2aj]、平瓦Ⅲ凸面 罫目印き [J2aj]、凹面 布ツ。



軒平45

軒平瓦P—平瓦Ⅲ2 Za群。



軒平46

軒平瓦P—平瓦Ⅲ2 Za群。



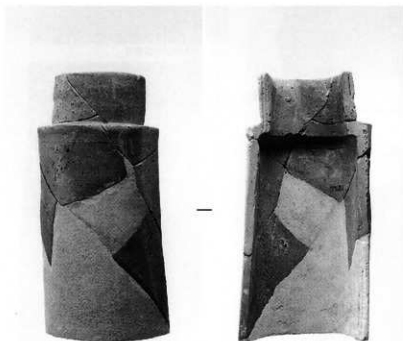
玉縁1

玉縁 I 2 Za 群、凸面 カキ目、凹面 糸切り痕、右袋ハ玉縁 3。



玉縁2-1

型木上端面にかぶせられた右袋ハ玉縁 2。



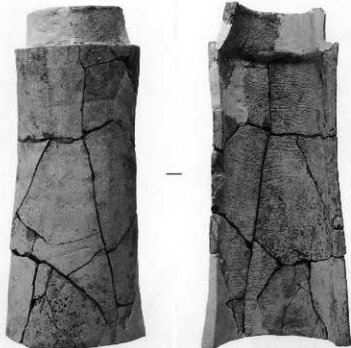
玉縁2

玉縁 I 2 Za 群、凹面 糸切り痕、右袋ハ玉縁 2。



玉縁2-2

凹面側から切り込みを入れて2つに切断。



玉縁 I 31 Za [J1b] 群、凸面 網目叩き [J1b]、凹面 粘土板重ね目、布袋レ玉縁 1、

玉縁8



玉縁8-1



玉縁 I 321 Za [J1a] 群、凸面 網目叩き [J1a]、凹面 粘土板重ね目、布袋レ玉縁 0、

玉縁9



玉縁10-1

凹面 四角形凹形器具痕、

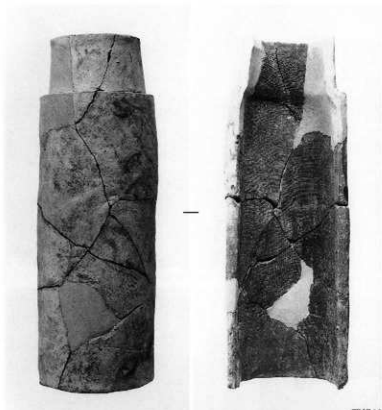


玉縁 I 321 Za [J1a] 群、凸面 網目叩き [J1a]、凹面 布袋レ玉縁 2、器具痕、

玉縁10

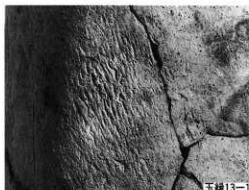
凹面 長方形凹形器具痕、

玉縁10-2



玉縁 I 321 Za [J1b] 群、凸面 縄目印き [J1b]、凹面 布袋シ玉縁3、器具痕。

玉縁13



凸面 縄目印き [J1b]。

玉縁13-1



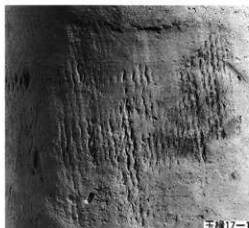
凹面 四角形凸形器具痕。

玉縁13-2



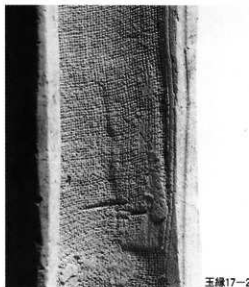
玉縁 I 321 Za [J1e] 群、凸面 縄目印き [J1e]、凹面 布袋シ玉縁3、器具痕。

玉縁17



凸面 縄目印き [J1e]。

玉縁17-1



凹面 長方形凸形器具痕。

玉縁17-2



玉縁18-1

凸面 網目印さ [J1e].



玉縁18-2

凹面 四角形凸形器具痕.

玉縁 I 321 Za [J1e] 群. 凸面 網目印さ [J1e]. 凹面 布袋レ玉縁 3. 器具痕.

玉縁18



玉縁33

玉縁 I 332 Za [J1b] 群. 凸面 網目印さ [J1b]. 凹面 糸切り痕、布袋夕玉縁 0.



玉縁18-3

凹面 布袋レ玉縁 3.



行基2-1
凸面 平行印き [Aa].

行基 I 1 Za [Aa] 群, 凸面 平行印き [Aa], 凹面 布袋ノ行基1.

行基2



行基3-1
凸面 平行印き [Ab].

行基 I 1 Za [Ab] 群, 凸面 平行印き [Ab], 凹面 布袋ノ行基2 (破れた後に使用).

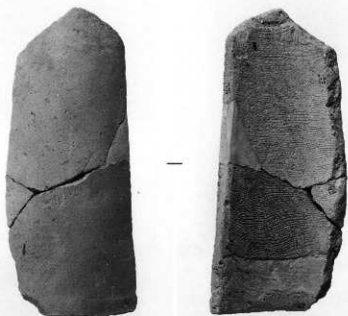
行基3



行基4-1
凸面 平行印き [Ad].

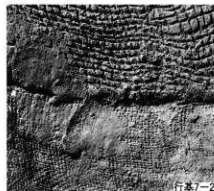
行基 I 1 Za [Ad] 群, 凸面 平行印き [Ad], 凹面 粘土板重ぬ目, 布袋ニ行基1.

行基4



凹面 布袋才十口。

行基7-1



凹面 布袋才二十口。

行基7-2



凸面 平行印き [Ae].

行基7-3

行基7

行基 I 1 Za [Ae] 群。凸面 平行印き [Ae]。凹面 布袋才二十口行基0。



行基19

行基 I 1 Za [Ag] (+Af) 群。凸面 平行印き [Ag]。凹面 布袋才行基1。広瀬面 平行印き (+Af)。



凸面 平行印き [Aj].

行基20-1

行基 I 1 Za [Aj] 群. 凸面 平行印き [Aj]. 凹面 布袋二行基3.

行基20



凹面 布袋二行基3.

行基20-2

行基 I 1 Za [Aj] 群. 凸面 平行印き [Aj]. 凹面 布袋二行基3.

行基21



凸面 平行印き [Aj].

行基21-1



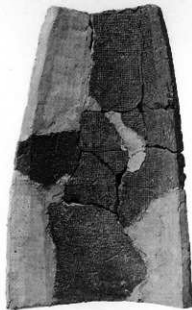
行基25



行基25-1

行基 I 1 Za [Ak] 群、凸面 平行印き [Ak]、凹面 粘土板重ぬ目、布袋△行基0。

凹面 粘土板重ぬ目 [Z型]。



行基26

行基 I 1 Za [Ak] 群、凸面 平行印き [Ak]、凹面 布袋△行基0。

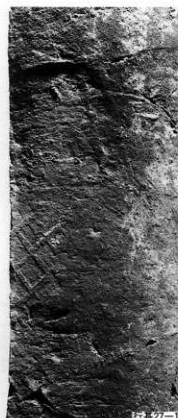


行基23

行基 I 1 Za [Ak] 群、凸面 平行印き [Ak]。



行基27



行基27-1

行基 I 1 Za [Am] 群, 凸面 平行印き [Am], 凹面 布織子行基0.

凸面 平行印き [Am].



行基28

行基 I 1 Za [Am] 群, 凸面 平行印き [Am], 凹面 布織子行基1.



行基29

行基 11 Za [Am] 群, 凸面 平行印き [Am], 凹面 布織子行基5.



行基29-1

凹面 小型四角形凸形器具底.

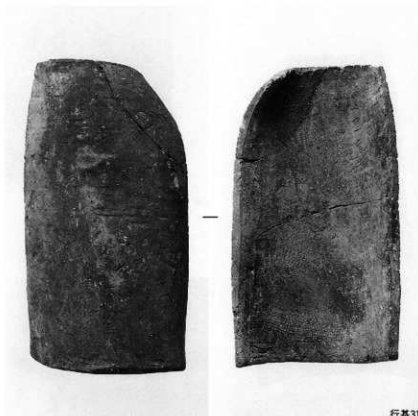
行基 11 Za [Am] 群, 凸面 平行印き [Am], 凹面 粘土板遺ね目, 布織子行基4.

行基30



行基30-1

凸面側からみた粘土板遺ね目部の指紋.



行基 I 1 Za [Am] 群, 凸面 平行印き [Am], 凹面 布織子行基 1.

行基31



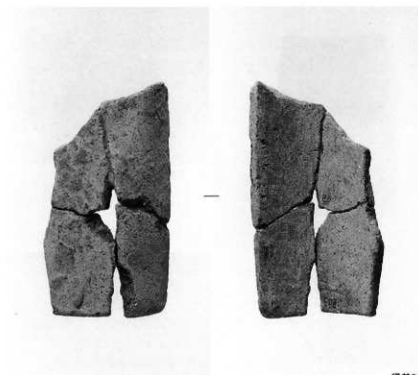
行基31-1

凸面 平行印き [Am].



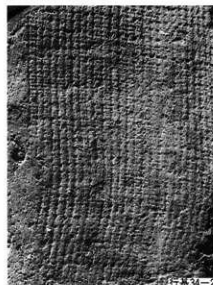
行基34-1

凸面 正格子印き [Ba].



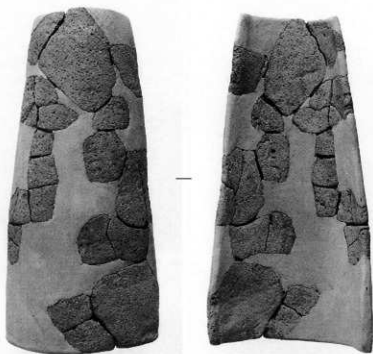
行基 I 1 Za [Ba] 群, 凸面 正格子印き [Ba], 凹面 布織子行基 0.

行基34



行基34-2

凹面 布織子行基 0.



凸面 正格子叩き [Bc].

行基38-1

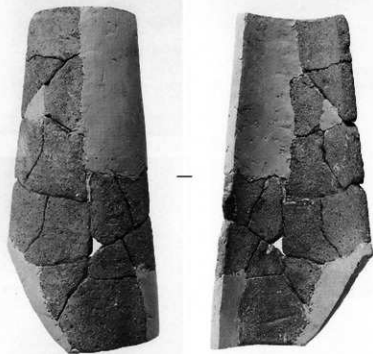
行基 11 Za [Bc] 群, 凸面 正格子叩き [Bc], 凹面 右壊ワ行基2 (破れてから使用).

行基38



凹面 右壊ワ行基2の破れ目.

行基38-2



行基 11 Za [Bc] 群, 凸面 正格子叩き [Bc], 凹面 右壊ワ行基0.

行基39



凹面 布ワ.

行基38-3



行基40

行基 I 1 Za [Br] 群, 凸面 正格子印 θ [Br], 凹面 布袋 μ 行基0.



行基41-1

凹面 小四形凸形器具痕.



行基41

行基 I 1 Za [Br] 群, 凸面 正格子印 θ [Br], 凹面 布袋 μ 行基0, 器具痕.



行基45-1

凸面 正格子印 θ [Br].



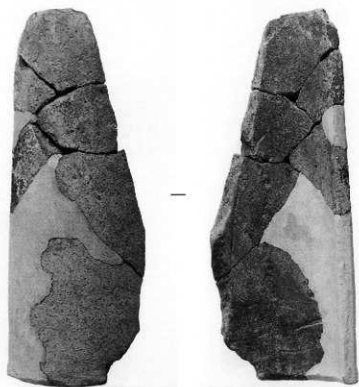
行基45

行基 I 1 Za [Br] 群, 凸面 正格子印 θ [Br], 凹面 布袋 μ 行基1.



行基45-2

凹面 布袋 μ 行基1.



行基 I 1 Za [Cg] 群, 凸面 斜格子印き [Cg], 凹面 布袋状行基 1.

行基48



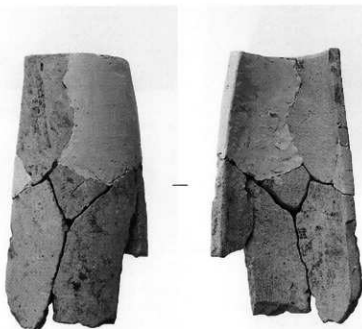
凸面 斜格子印き [Cg].

行基48-1



凸面 斜格子印き [Ch].

行基52-1



行基 I 1 Za [Ch] 群, 凸面 斜格子印き [Ch], 凹面 布袋状行基 0.

行基52



行基 I 1 Za [Ch] 群, 凹面 布袋状行基 2, 小円形凹形器具痕.

行基54



凸面 斜格子叩き [Cj].

行基55-1

行基 I 1 Za [Cj] 群, 凸面 斜格子叩き [Cj], 凹面 粘土板覆ぬ目, 布狭口行基0.

行基55



行基 I 1 Za [Cj] 群, 凹面 布狭口十口行基1 (上段).

行基58



行基 I 1 Za [Cj] 群, 凹面 布狭口十口行基1 (下段).

行基60

行基 I 1 Za [Cj] 群, 凸面 斜格子叩き [Cj], 凹面 布狭口十口行基1.

行基56



凹面 小円形凸形器具痕。

行基57-1

行基57

行基 I 1 Za [Cj] 群。凸面 斜格子印 θ [Cj]。凹面 布袋口十口行基 1, 器具痕。



凸面 罫目印 θ [J1b]。

行基64-1

行基64

行基 I 1 Za [J1b] 群。凸面 罫目印 θ [J1b]。凹面 糸切り痕、布袋レ行基 1。



凸面 罫目印 θ [J1c]。

行基67-1

行基67

行基 I 1 Za [J1c] 群。凸面 罫目印 θ [J1c]。凹面 布袋ト行基 1。



行基74

行基 I 1 Za [Aa] 群, 凸面 平行印き [Aa], 凹面 粘土板重ね目, 布袋子行基0。



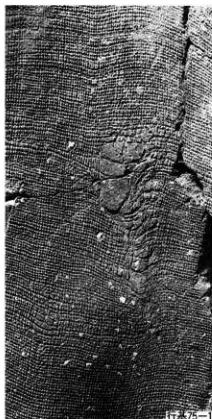
行基74-1

凹面 粘土板重ね目, 布袋子行基0。



行基75

行基 I 1 Za (i) 群, 凹面 布袋子行基0。



行基75-1

破れた布袋子行基0。



—



行基77-1

狭端面 正格子印e (+Bt).



行基77-2

凹面 布袋ニ行基1.

行基 I 1 Za (i) (+Bt) 群, 凹面 布袋ニ行基1, 小円形凸形器具破, 狭端面 正格子印e (+Bt).



—



行基78



行基78-1

凹面 布袋ニ行基1.

行基 I 1 Za (ii) (+Cn) 群, 凸面 斜格子印e (+Cn), 凹面 布袋ニ行基1, 狭端面 斜格子印e (+Cn).



—



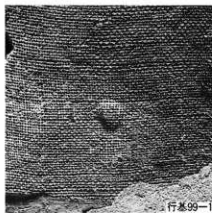
行基96



行基96-1

凹面 布袋ニ行基3.

行基 I 1 Za (x) 群, 凹面 布袋ニ行基3.



行基99-1
凹面 小円形凸形器具痕。

行基 I 1 Za (x ii) 群。凹面 布袋子行基0。器具痕。

行基99



行基 I 1 Za (x ii) 群。凹面 布袋子行基3。器具痕。

行基100

行基100-1

凹面 布袋子行基3 (破れていない段階)。
小円形凸形器具痕。



行基 I 1 Za (x ii) 群、正面 布織子行基 3。



行基101



正面 布織子行基 3 (中央部が破れた段階)。

行基101-1



行基 I 1 Za (x ii) 群、正面 布織子行基 3。



行基102



正面 布織子行基 3 (中央部と広範囲が破れた段階)。

行基102-1



行基103

行基 I 1 Za (x iii) 群、凸面 「布へ」、凹面 布袋へ行基1。



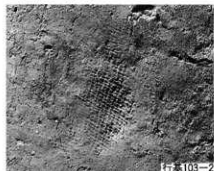
行基103-1

凹面 布袋へ行基1。



行基106

行基 I 1 Za (x iii) 群、凹面 糸切り痕。布袋へ行基0。



行基103-2

凸面 「布へ」。



行基103-3

分割時の裏し切り痕。



行基 I 1 Za (x iv) 群。凹面 布袋ワ行基 3。



行基 107



凹面 布袋ワ行基 3。

行基 107-1



行基 I 1 Za (x v) 群。凹面 布袋ワ行基 2。



行基 108



行基 I 1 Za (x v) 群。凹面 布袋ワ行基 2 (破れる前に使用)。



行基 110



凹面 布袋ワ行基 2 (破れる前に使用)。

行基 108-1



行基 I 1 Za (x vi) 群, 凹面 布張り行基 1.



行基111



行基111-1

凹面 布張り行基 1.



行基 I 1 Za (x vi) 群, 凹面 布張り行基 1.



行基112



行基118

行基 I 1 Za (x vi) 群, 凹面 布張り行基 5.



行基 I 1 Za (x vi) 群, 凹面 布張り行基 1 (裏側使用).



行基113



行基120

行基 I 1 Za (x vi) 群, 凹面 布張り行基 1.



行基 I 1 Za (x vii) 群, 凹面 布鏡イナリ行基 1.

行基121



行基121-1
凹面 布鏡イナリ行基 1.



行基 I 1 Za (x vii) 群, 凹面 布鏡ル行基 2, 鍔具裏.

行基127



行基127-1
凹面 布鏡ル行基 2.



行基 I 1 Za (x vii) 群, 凹面 布鏡ル行基 3.

行基131



行基127-2
凹面 小円形凸形鍔具裏.



行基 I 1 Za (x x i) 群, 凹面 布袋^ツ行基 0.



行基138

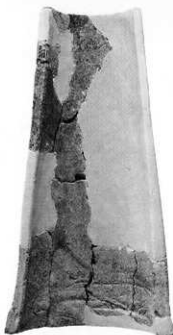


行基139

行基 I 1 Za (x x i) 群, 凹面 粘土板置^ツ目, 布袋^ツ行基 1.



行基 I 1 Za (x x ii) 群, 凹面 粘土板置^ツ目, 布袋^ツ行基 0, 分割界線.

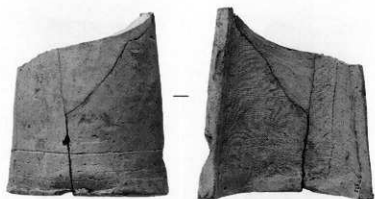


行基140



行基151

行基 I 1 Za (x x ii) 群, 凹面 布袋^レ行基 0, 分割界線.



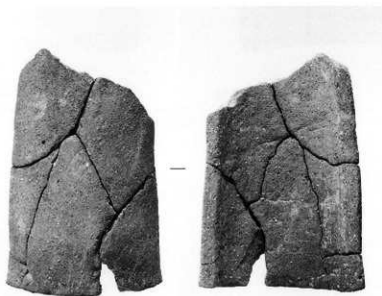
行基141

行基 I 1 Za (x x ii) 群、分割界線。凹面 布袋夕行基 2、分割界線。



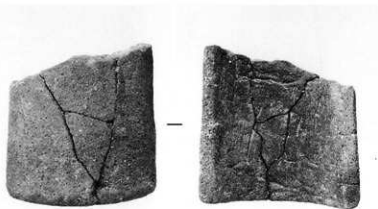
行基141-1

凹面 布袋夕行基 2、分割界線。



行基142

行基 I 1 Za (x x ii) 群、凹面 布袋夕行基 3。



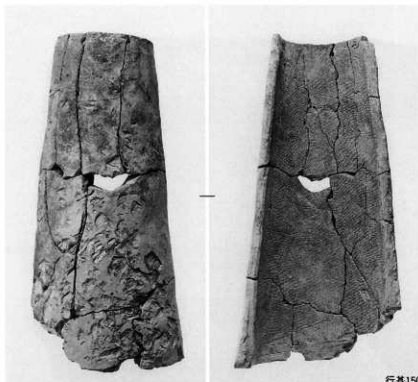
行基143

行基 I 1 Za (x x ii) 群、凹面 布袋夕行基 3。



行基142+行基143

同じ粘土板で造られた丸瓦。



行基150

行基 I 1 Za (x x ii) 群。凸面 善しい風食痕。凹面 未切り度。粘土板重ね目。右袋レ行基0、分割界線。



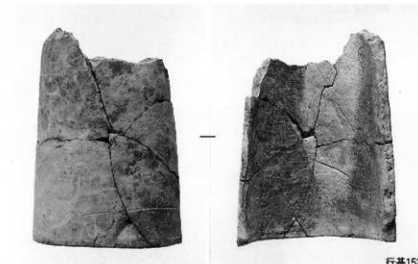
行基144

行基 I 1 Za (x x ii) 群。凹面 布袋タ+水行基0、分割界線。



行基145

行基 I 1 Za (x x ii) 群。凹面 布袋レ行基1、分割界線。



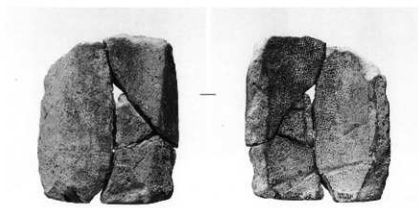
行基152

行基 I 1 Za (x x ii) 群。凹面 右袋ト行基2、分割界線。



行基152-1

凹面 布袋ト行基2、分割界線。



行基154

行基 I 1 Za (x x ii) 群。凹面 布袋ウ行基0。



行基148

行基 I 1 Za (x x ii) 群。凹面 布袋レ行基3、分割界線。



平瓦Ⅱ0 Za [Aa] 群。凹面 布袋又平1，分割界線。凸面 平行印巻 [Aa]。

平1



平瓦Ⅱ0 Za [Aa] 群。凹面 布袋又平1，凸面 平行印巻 [Aa]。

平2



平瓦Ⅱ0 Za [Aa] 群，凹面 粘土板重4目，布紋又平1，内形凹形器具痕，分割界線。凸面 平行印き [Aa]。

平3



平瓦Ⅱ0 Za [Aa] 群，凹面 布紋又平2，分割界線。凸面 平行印き [Aa]。

平4

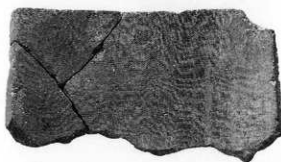


平瓦Ⅱ0 Za [Aa] 群, 凹面 布袋又平1, 分割界線。



凸面 平行叩き [Aa].

平5

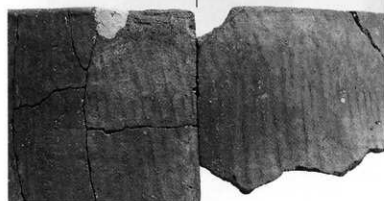


平瓦Ⅱ0 Za [Aa] 群, 凹面 布袋又平0, 分割界線。

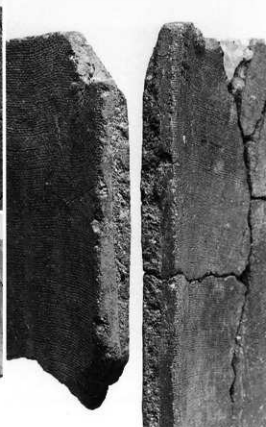


凸面 平行叩き [Aa].

平6



同じ粘土板で造られた平瓦 (平5+平6)。



平5と平6の分割断面。



平瓦Ⅱ0Za [Aa] 群, 凹面 糸きり痕, 布紋又平0, 分割片線。



凸面 平行叩き [Aa], 左側縁と広端部, 広端部片隅を四角く切り落とす。平9



平瓦Ⅱ0Za [Aa] 群, 凹面 布紋又平1。



凸面 平行叩き [Aa], 広端部片隅を四角く切り落とす。平10



平瓦Ⅱ0 Za [Ag] 群, 凹面 右横二平0, 分界線。

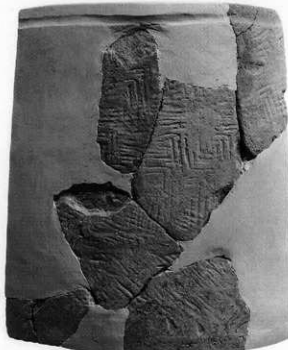


凸面 平行印き [Ag].

平33

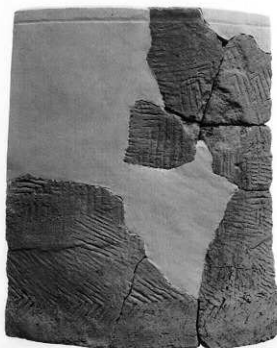


平瓦Ⅱ0 Za [Ah] 群, 凹面 粘土板重紋目, 右横三平1, 分界線。



凸面 平行印き [Ah].

平37



平瓦Ⅱ0Za [Ah] 群, 凹面 粘土板敷目, 布袋ヨム平1, 分割界線, 凸面 平行叩き [Ah].

平38



平瓦Ⅱ0Za [Ak] 群, 凹面 未きり痕, 粘土敷目, 右狭ヨ平0, 分割界線, 凸面 平行叩き [Ak].

平42



平瓦Ⅱ0 Za [Ak] 群, 凹面 分割界線, 右端ヨ平0, 円形凹形器具痕。

凸面 平行叩き [Ak]。

平45



平瓦Ⅱ0 Za* [Ak] 群, 凹面 未きり痕, 粘土板重和目, 右端ヨ平0, 分割界線, 凸面 平行叩き [Ak], カキ目。

平46



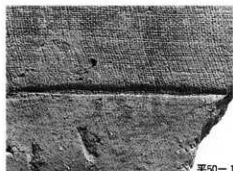
平瓦Ⅱ0 Za* [Ak] 群 (小型品), 凹面 布袋ヨ平0, 凸面 平行和き [Ak], カキ目。

平49



平瓦Ⅱ0 Za* [Ak] 群, 凹面 布袋ヨ十
△平1。

平47



平瓦Ⅱ0 Za* [Ak] 群, 凹面 布袋ヨ十
イ平1, 分割界線。

平50-1

平50



平瓦Ⅱ0 Za [Am] 群, 凹面 布袋ヨ十
イ平1, 分割界線。

平53



平瓦Ⅱ0 Za [Ba] 群，凹面 布鉄ヨム平1，分割界線。



凸面 正格子印き [Ba]。

平54



平瓦Ⅱ0 Za [Ba] 群，凹面 布鉄ヨム平1。

平55

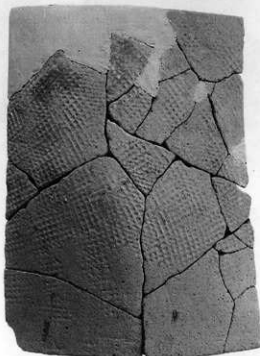


平瓦Ⅱ0 Za [Ba] 群，凸面 粘土板敷木目，正格子印き [Ba]。

平56



平瓦Ⅱ0 Za [Bq] 群，凹面 布鉄力平0。

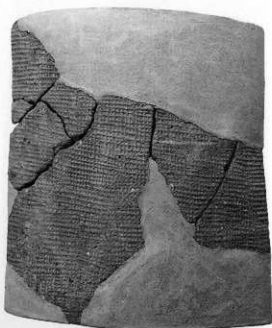


凸面 正格子印き [Bq]。

平106



平瓦Ⅱ0Bs群, 凹面 余きり痕, 布袋才平0, 分割界線。

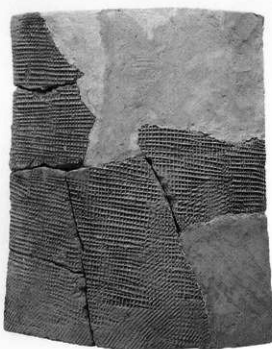


凸面 正格子印き [Bs].

平111

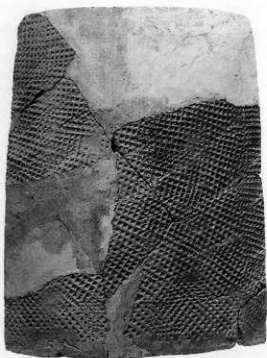


平瓦Ⅱ0Bs(十Ae)群, 凹面 粘土板重粘目, 布袋才十才平2。



凸面 正格子印きと平行印き [Bs] (十Ae)。

平112



平瓦Ⅱ0 Ck×Cm群。凹面 糸きり痕、粘土板重ね目、布痕ソ平1、分割界線。凸面 斜格子叩き [Ck] × [Cm]。

平171



平瓦Ⅱ1 Za [J1b] 群。凹面 糸きり痕、布痕ソ平0、柄の伸張板圧痕。凸面 網目叩き [J1b]。

平204



平瓦Ⅱ1 J1c群, 凹面 糸きり痕, 布袋レ平0, 軸の側板圧痕。



凸面 縄目叩き [J1c], 広端部の両隅を切り落とす。

平209



平瓦Ⅱ1 J1d群, 凹面 糸きり痕, 粘土板重ね目, 布袋レ平0, 軸の軸側板圧痕。



凸面 縄目叩き [J1d]。

平212



平瓦Ⅱ1 J1e群, 凹面 糸きり痕, 粘土板重ね目, 布袋レ平0, 軸の軸側板圧痕, 長方形・小円形凹形器具痕。



凸面 縄目叩き [J1e]。

平219



平瓦Ⅲ2 J2ao群, 凹面 糸きり痕, 布ツ。



凸面 糸きり痕, 鱗目印き [J2ae]。

平235



平瓦Ⅲ2 J2af群, 凹面 糸きり痕, 布ツ。



凸面 糸きり痕, 鱗目印き [J2af]。

平236



平瓦Ⅲ2 J2ag群, 凹面 布ツ.



凸面 罫目叩き [J2ag].

平237



平瓦Ⅲ2 J2ah群, 凹面 糸きり痕, 布ツ.



凸面 糸きり痕, 罫目叩き [J2ah] のa面を使用.

平241



平瓦Ⅲ2 J2ah群，凹面 糸きり織，布ツ。



凸面 糸きり織，罫目叩き [J2ah] のβ面を使用。

平242



平瓦Ⅲ2 J2aj群，凹面 糸きり織，布ツ。



凸面 糸きり織，罫目叩き [J2aj] 。

平243



平瓦Ⅲ2 J2am群、凹面 布ツ。



凸面 糸きり痕、罫目の印き【J2am】の0段階。

平246



平瓦Ⅲ2 J2an群、凹面 糸きり痕、布ツ。



凸面 糸きり痕、罫目印き【J2an】。

平249



平瓦Ⅲ2 J2ap群, 凹面 布ツ。



凸面 糸きり痕, 罫目印き [J2ap]。

平250



平瓦Ⅲ2 J2aq群, 凹面 布ツ。



凸面 罫目印き [J2aq] 0段階, 手の圧痕。

平252



平瓦Ⅲ2 J2aq群, 凹面 布ツ。



凸面 網目叩き【J2aq】0段階, 手の圧痕。

平253



平瓦Ⅲ2 J2aq群, 凹面 糸きり痕, 布ツ。



凸面 糸きり痕, 網目叩き【J2aq】1段階

平254



平瓦Ⅲ2 J2aq群, 凹面 糸きり痕, 布ツ。



凸面 糸きり痕, 罫目叩き [J2aq] 1段階

平255



平瓦Ⅲ2 J2ar群, 凹面 糸きり痕, 布ツ。



凸面 糸きり痕, 罫目叩き [J2ar]。

平256



平瓦Ⅲ2 J2as群, 凹面 布ツ。



凸面 糸きり痕, 網目叩き [J2as]。

平259



平瓦Ⅲ2 J2au群, 凹面 布ト。



凸面 網目叩き [J2au]。

平264



平瓦Ⅲ2 J2au群 (大型品), 凹面 布ウ。



凸面 罫目印き [J2au]。

平265

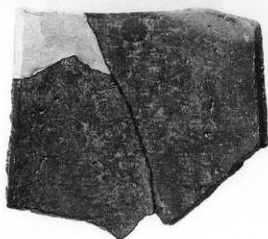


平瓦Ⅲ2 J2ba群。



凸面 罫目印き [J2ba]。

平270



平瓦Ⅱ0 Za (i) 群, 凹面 糸きり痕, 右狭り平0, 円形凸形器具痕。



平272



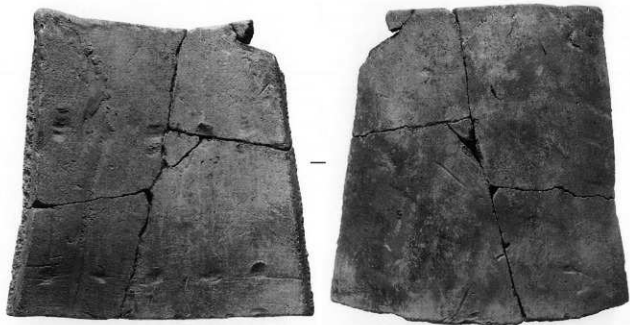
平瓦Ⅱ0Za (i) 群。凹面 右狭り平0、分割界線。

平273



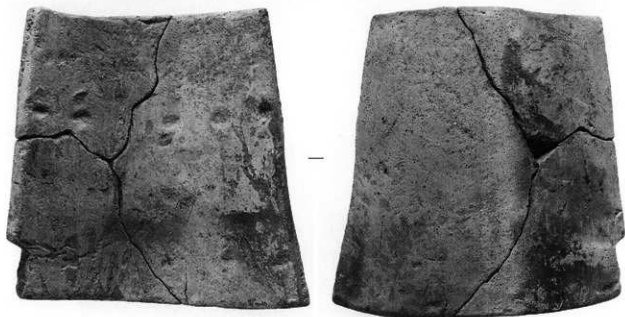
平瓦Ⅱ0Za (iv) 群。凹面 糸きり底、粘土板重ね目、右狭り平1、凹形、長方形凹形器具痕、分割界線。

平290



平310

平瓦Ⅱ21 Za群、凹面 粘土板重ね目、布狭口平0、柄の伸側板圧痕、縦じ紐圧痕、分割界線。



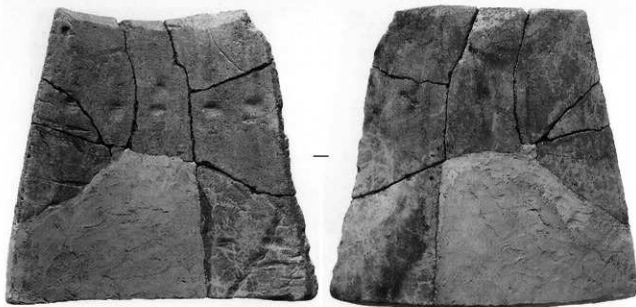
平311

平瓦Ⅱ21 Za群、凹面 粘土板重ね目、布狭口平0、柄の伸側板圧痕、縦じ紐圧痕、広端部片隅を四角く切り落とす。



平312

平瓦Ⅱ21 Za群。四面 糸きり痕、粘土板重ね目、布袋口平0、橋の枠側板圧痕、継ぎ紐圧痕、分割界線。広縁部片隅を斜めに切り落とす。



平313

平瓦Ⅱ21 Za群。四面 糸きり痕、布袋口平2、橋の枠側板圧痕、継ぎ紐圧痕、分割界線。



平314

平瓦Ⅱ21 Za群。凹面 粘土板重ね目、布袋口平2、橋の枠側板圧痕、縦じ組圧痕、分割界線。



平316

平瓦Ⅱ21 Za群。凹面 糸きり痕、粘土板重ね目、布袋口平1、橋の枠側板圧痕、縦じ組圧痕、分割界線。



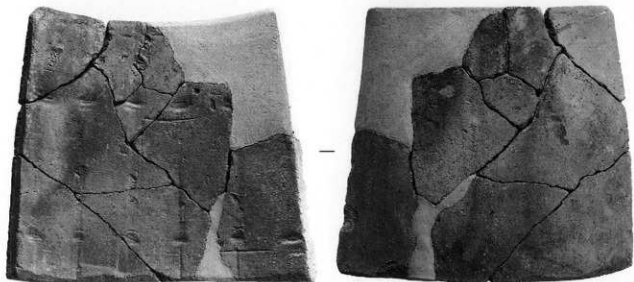
平瓦Ⅱ22 Za群，凹面 布紋チ平5，橋の仲側板圧痕，纏じ紐圧痕，分割界線。

平317



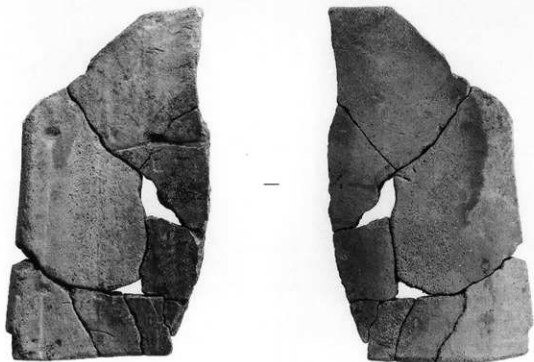
平瓦Ⅱ23 Za群，凹面 糸きり痕，粘土板裏ね目，布紋口平3，橋の仲側板圧痕，纏じ紐圧痕，分割界線，凸面 布口。

平318



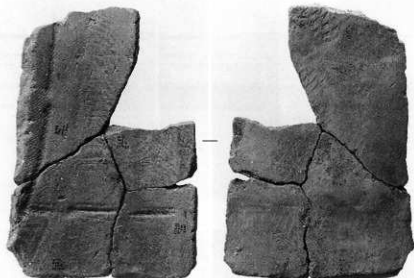
平瓦Ⅱ24 Za群，凹面 糸きり痕，布袋口平1，桶の仲側板圧痕，廻じ紐圧痕，分割界線。

平319



平瓦Ⅱ24 Za群，凹面 糸きり痕，布袋口平0，桶の仲側板圧痕，廻じ紐圧痕，分割界線。

平321



平141

平瓦Ⅱ26 Za [Cg] 群、凹面 糸きり痕、右鉄ネ平1、横の伸側板圧痕、縦じ紐圧痕、分割界線、凸面 斜格子叩き [Cg]。



平142

平瓦Ⅱ27 Za [Cg] 群、凹面 糸きり痕、右鉄ネ平2、横の伸側板圧痕、縦じ紐圧痕、分割界線。



平143

平瓦Ⅱ27 Za [Cg] 群、凹面 粘土板雲む目、右鉄ネ平2、横の伸側板圧痕、縦じ紐圧痕、凸面 斜格子叩き [Cg]。



平146

凹面 右鉄ネ平0、横の伸側板圧痕、縦じ紐圧痕。



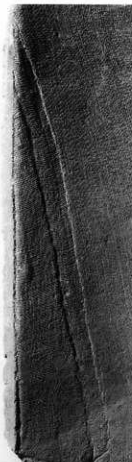
平150

平瓦Ⅱ25 Za [Ch] 群、凹面 右鉄ネ平1、横の伸側板圧痕、縦じ紐圧痕、凸面 斜格子叩き [Ch]。



平152

平瓦Ⅱ27 Za [Ch] 群、凹面 右鉄ネ平1、横の伸側板圧痕、縦じ紐圧痕、分割界線、(分割界線の上を横の縦じ紐がわたる)。



(平1)



(平46)



棒状の分割界線。

(平89)



棒状の分割界線。



(平101)

振り紐状の分割界線。

(平141)



振り紐状の分割界線。

(平310)



(平307)

振り紐状の分割界線。

(平317)



振り紐状の分割界線。

(平318)



分割界点。

(平327)



振り紐状の分割界線。

(平307)

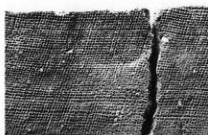
振り紐状の分割界線。

(平317)

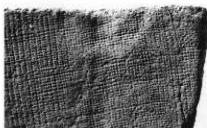


分割界点。

(平331)



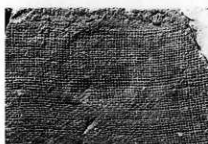
(平3)



(平11)



(熨斗3)



(平45)



(平65)



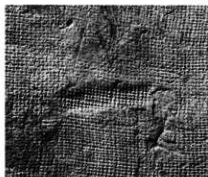
(平79)



(平84)



(平129)



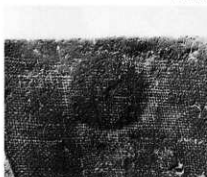
(平86)



(平271)



(平132)



(平272)



(平290)



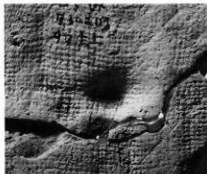
平瓦Ⅱ1 J1c群 凹面 器具痕跡, (平211)



平瓦Ⅱ1 Za [J1b] 群 凹面 器具痕跡,



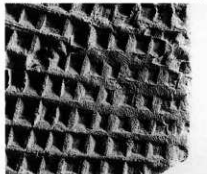
平瓦Ⅱ0 CK群 凸面 指紋, (平167)



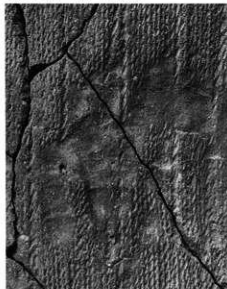
平瓦Ⅱ1 Za群 凹面 器具痕跡,



平瓦Ⅱ0 B群 凸面 指紋,



平瓦Ⅱ0 Cm群 凸面 指紋,



平瓦Ⅱ2 J2aq群 手形圧痕,

(平253)



平瓦Ⅱ0 Da群 窯壁補修瓦,



(平182)



平瓦Ⅱ2 J2aq群十五組 1 332 Za [J1b] 群 熔着瓦 (両写真の瓦は丸瓦を挟んでひっつく)。



垂木先瓦R群.

垂木先1

垂木先瓦S群.

垂木先4

垂木先瓦T群.

垂木先11



垂木先瓦T群.

垂木先12

垂木先瓦U群.

垂木先14

垂木先瓦W群.

垂木先17



切熨斗瓦Ⅱ1 J1d群、凸面 罫目叩き [J1d].



凹面 糸きり痕、布袋し平1、横の斜板圧痕、小円形凹形器具痕。

熨斗1



割熨斗瓦Ⅱ0 Aa群、凸面 平行叩き [Aa].



凹面 粘土板置ね目、布袋し平1、円形凸形器具痕、分割界線。

熨斗3



割製斗瓦Ⅱ0 Za [Aa] 群, 凸面 平行印者 [Aa].



凹面 糸きり痕, 粘土板重ね目, 右縁又平1.

製斗4



割製斗瓦Ⅱ0 Za [Ak] 群,
凸面 平行印者 [Ak].



凹面 右縁ヨ平0, 分割界線.

製斗5

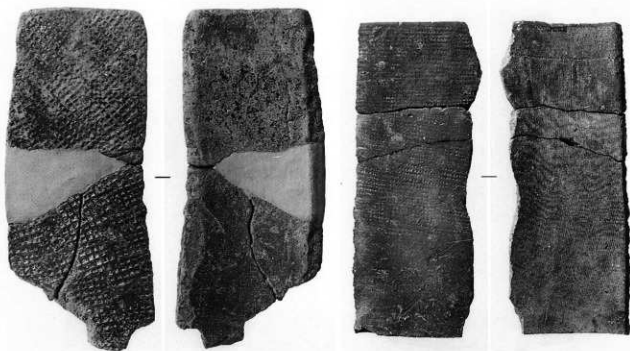


割製斗瓦Ⅱ0 Za* [Ak] 群,
凸面 平行印者 [Ak], 力キ目.



凹面 粘土板重ね目, 右縁ヨ平0,
分割界線.

製斗6

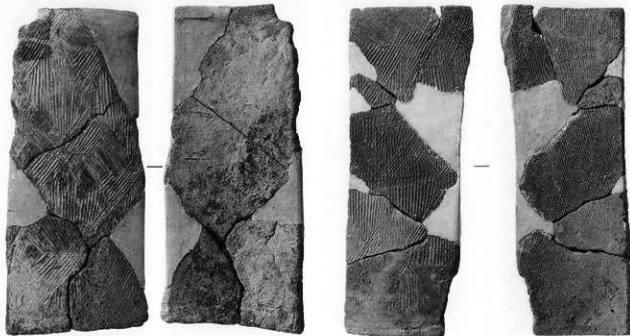


製斗7

製斗8

割製斗瓦Ⅱ0 Bh群。凸面 正格子印き [Bh]。凹面 糸きり痕。布袋ソ平2。

割製斗瓦Ⅱ0 Za [Bs] 群。凸面 正格子印き [Bs]。凹面 布袋又十又平0。分割界線。

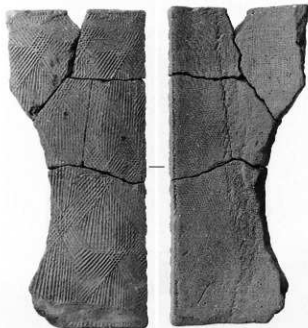


製斗9

製斗10

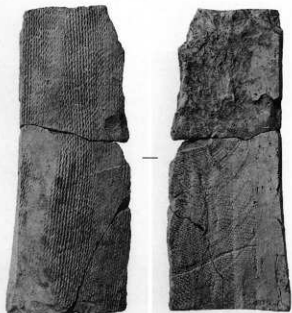
割製斗瓦Ⅱ0 Ea (十Ae) 群。凸面 文差文印き [Ea] 1段階。凹面 粘土板重ね目。布袋ソ平0。

割製斗瓦Ⅱ0 Ea (十Ae) (十Cn) 群。凸面 文差文印き [Ea] 0段階。凹面 粘土板重ね目。布袋ソ平0。



割製斗瓦Ⅱ0 Ea (十Ae) (十Cn) 群。凸面 文捺文叩き [Ea] 0段階。
凹面 布袋チ平1, 分割界線。

製斗11



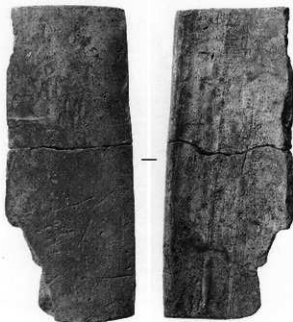
割製斗瓦Ⅱ1 Za [J1d] 群。凸面 網目叩き [J1d]。凹面 布袋レ平0。
枠の横板圧痕。

製斗12



切製斗瓦Ⅱ1 J1d群。凸面 網目叩き [J1d]。凹面 布袋レ平0。枠の横
板圧痕。

製斗2



割製斗瓦Ⅱ1 Za群。凹面 布袋レ平0。枠の横板圧痕。

製斗13



割製斗瓦Ⅱ20 Za群。凹面 布袋チ平5。横の枠板圧痕。縷じ紐圧痕。

製斗14



平瓦Ⅲ2 J2ap群. 凹面 布ツ.



凸面 網目叩き [J2ap].

平251



隅平瓦Ⅲ2 J2an群. 凹面 布ツ.



凸面 網目叩き [J2an].

隅平1

蟻羽瓦一軒平瓦AA5—平瓦Ⅱ0 Za 〈iii〉群・蟻羽瓦—平瓦Ⅱ0 Za [J1e] 群・切面戸瓦—
 玉縁Ⅰ321 Za [J1b] 群・切面戸瓦—玉縁Ⅰ323 Za [J1b] 群・割面戸瓦—行基Ⅰ1 Za [Af] 写真149
 (十Cn) 群・割面戸瓦—行基Ⅰ1 Za [Ak] 群・割面戸瓦—行基Ⅰ1 Za 〈x〉群



蟻羽1



蟻羽7



蟻羽1-1



面戸19



面戸3

面戸3-1



面戸19-1



面戸4

面戸4-1



面戸11



面戸10



面戸9-1



面戸9



鷓尾 1



鷓尾 7



鷓尾 11



鷗尾29



鷗尾30



鷗尾37



鷗尾38



埴 1

方形埴1Ba群.



埴 3

方形埴1Ci群.



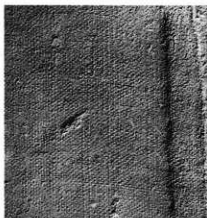
埴 8

格座間埴群.



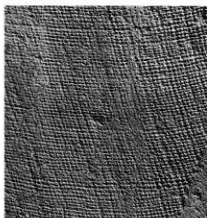
隅木蓋 1

隅木蓋瓦.



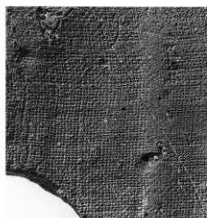
布イ。

(平275)



布ロ。

(平316)



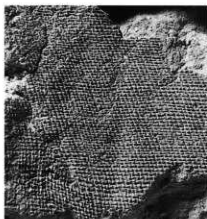
布ハ。

(平334)



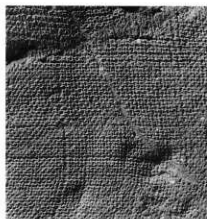
布ニ。

(平295)



布ホ。

(平225)



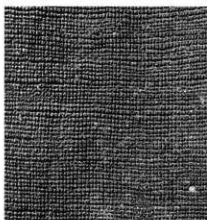
布ヘ。

(平303)



布ト。

(平291)



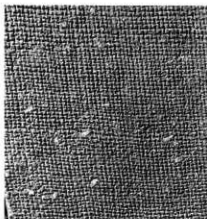
布チ。

(行基28)



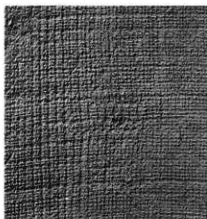
布リ。

(平276)



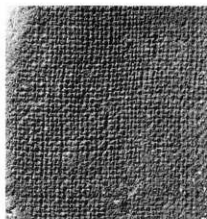
布ヌ。

(平4)



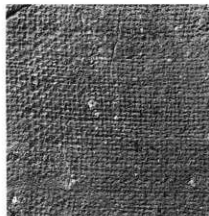
布ル。

(行基40)

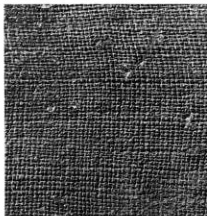


布ワ。

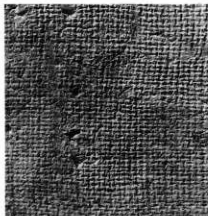
(平179)



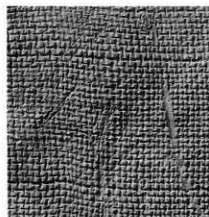
布カ。 (行基41)



布ヨ。 (平52)



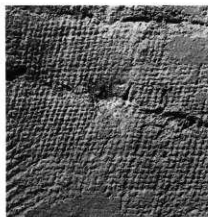
布タ。 (平86)



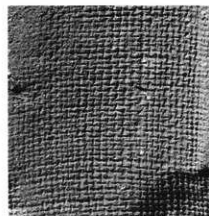
布レ。 (平93)



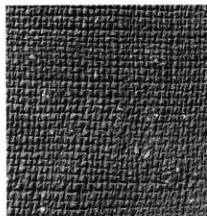
布ソ。 (平29)



布ツ。 (平243)



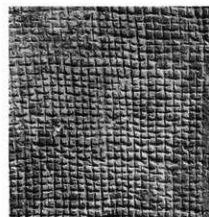
布ネ。 (平149)



布ナ。 (平29)



布ラ。 (行基138)



布ム。 (行基24)



布ウ。 (平234)



平行叩き [Aa].

(平13)



平行叩き [Ab].

(平18)



平行叩き [Ac].

(平23)



平行叩き [Ad].

(平25)



平行叩き [Ae].

(平27)



平行叩き [Af].

(平32)



平行叩き [Ag].

(行基17)



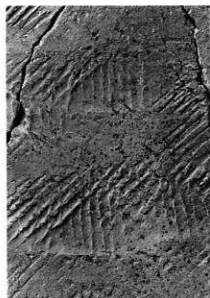
平行叩き [Ah].

(平39)



平行叩き [Ai].

(平41)



平行叩き [Ak].

(平42)



平行叩き [Am].

(平51)



正格子叩き [Ba].

(平55)



正格子叩き [Bb].

(平57)



正格子叩き [Bc].



正格子叩き [Bd].

(平62)



正格子叩き [Be] 0段階.

(平64)



正格子叩き [Be] 1段階.



正格子叩き [Bf] 0段階.

(平68)



正格子叩き [Bf] 1段階。

(平70)



正格子叩き [Bg].

(平71)



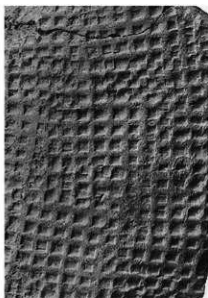
正格子叩き [Bh] 0段階。

(平73)



正格子叩き [Bh] 1段階。

(平75)



正格子叩き [B].

(平79)



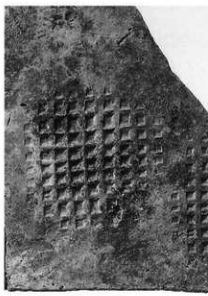
正格子叩き [Bj].

(平81)



正格子叩き [Bk] 0段階。

(平87)



正格子叩き [Bk] 1段階。

(平88)



正格子叩き [Bm].

(平93)



正格子叩き [Bn].

(平95)



正格子叩き [Bp].

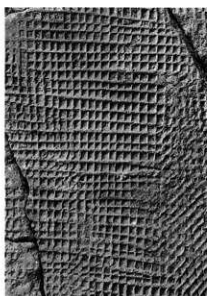


正格子叩き [Bq].

(平105)



正格子叩き [Br].



正格子叩き [Bs].

(平112)



正格子叩き [Bt].

(平35)



斜格子叩き [Ca].

(平121)



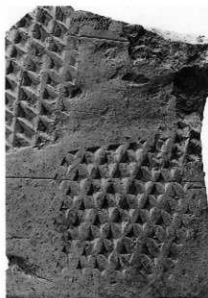
斜格子叩き [Cb].

(平124)



斜格子叩き [Cc].

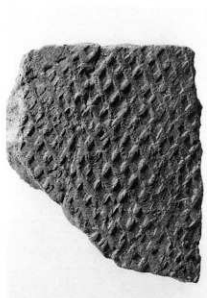
(平128)



斜格子叩き [Cd]. (平134)



斜格子叩き [Ce]. (平136)



斜格子叩き [Cf]. (平138)



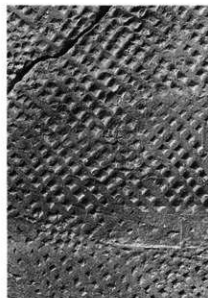
斜格子叩き [Cg]. (平148)



斜格子叩き [Ch]. (平154)



斜格子叩き [Cj]. (平161)



斜格子叩き [Ck]. (平170)



斜格子叩き [Cm]. (平175)



斜格子叩き [Cn]. (行基78)

写真160 叩き目瓦痕：平行線—斜線の組み合わせ文叩きDa・交差文叩きEa・重ね菱文叩きFa・麻様紋叩きGa・格子—斜線の組み合わせ文叩きHa・縄目叩きJ1a~J1b



平行線—斜線の組み合わせ文叩き [Da]. (平181)



交差文叩き [Ea] 0 段階. (製斗11)



交差文叩き [Ea] 1 段階. (平187)



重ね菱文叩き [Fa]. (平193)



麻様紋叩き [Ga]. (平195)



格子—斜線の組み合わせ文叩き [Ha]. (平201)



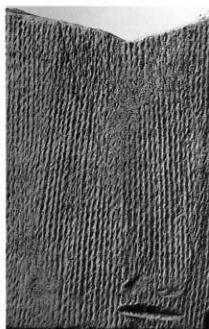
縄目叩き [J1a]. (玉線12)



縄目叩き [J1b]. (平205)

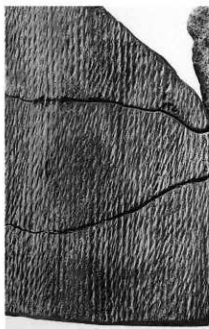


縄目叩き [J1b]. (平206)



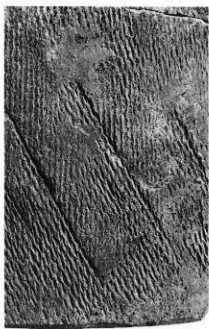
縄目叩き [J1c].

(平209)



縄目叩き [J1d].

(平214)



縄目叩き [J1e].

(平216)



縄目叩き [J1e].

(平222)



縄目叩き [J1f].

(平223)



縄目叩き [J2aa].

(平226)



縄目叩き [J2ab].

(平230)



縄目叩き [J2ac].

(平233)



縄目叩き [J2ad].

(平234)



縄目叩き [J2ae].

(平235)



縄目叩き [J2a].

(平236)



縄目叩き [J2ag].

(平237)



縄目叩き [J2ah] α.

(平241)



縄目叩き [J2ah] β.

(平242)



縄目叩き [J2aj].

(平243)



縄目叩き [J2ak].

(平244)



縄目叩き [J2am] 0段階.

(平246)



縄目叩き [J2am] 1段階.

(平248)



縄目叩き [J2an].

(平249)



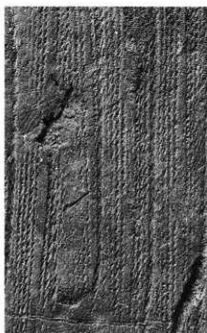
縄目叩き [J2ap].

(平253)



縄目叩き [J2aq] 0段階.

(平250)



縄目叩き [J2aq] 1段階.

(平254)



縄目叩き [J2ar].

(平257)



縄目叩き [J2as].

(平259)



縄目叩き [J2an].

(平261)



縄目叩き [J2au].

(平262)



縄目叩き [J2aw].

(平266)



縄目叩き [J2ax]. (平267)



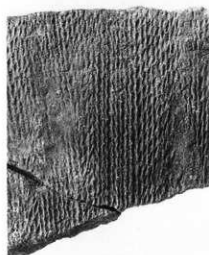
縄目叩き [J2ay]. (平268)



縄目叩き [J2az]. (平269)



縄目叩き [J2az].



縄目叩き [J2ba].



叩き目 [Bf] × [Be]. (平67)



叩き目 [Ce] × [Ck]. (平136)



叩き目 [Ck] × [Bj]. (平169)



叩き目 [Ck] × [Cm]. (平171)



叩き目 [Cm] × [Be]. (平176)



2



4



6



5



7



10



15



26



23



34



35



36



37



39



42



40



49



50



64



66



51



52



53



59



60



瓦棺 4



瓦棺 5



瓦棺 6

新堂麁寺跡・オガンジ池瓦窯跡・お亀石古墳

図版編 (本文編とも
全2冊セット)

発行年月日 2003年3月31日 第1刷

2004年5月31日 第2刷

編集・発行 富田林市教育委員会

住 所 富田林市常盤町1番1号

印 刷 橋本印刷株式会社

