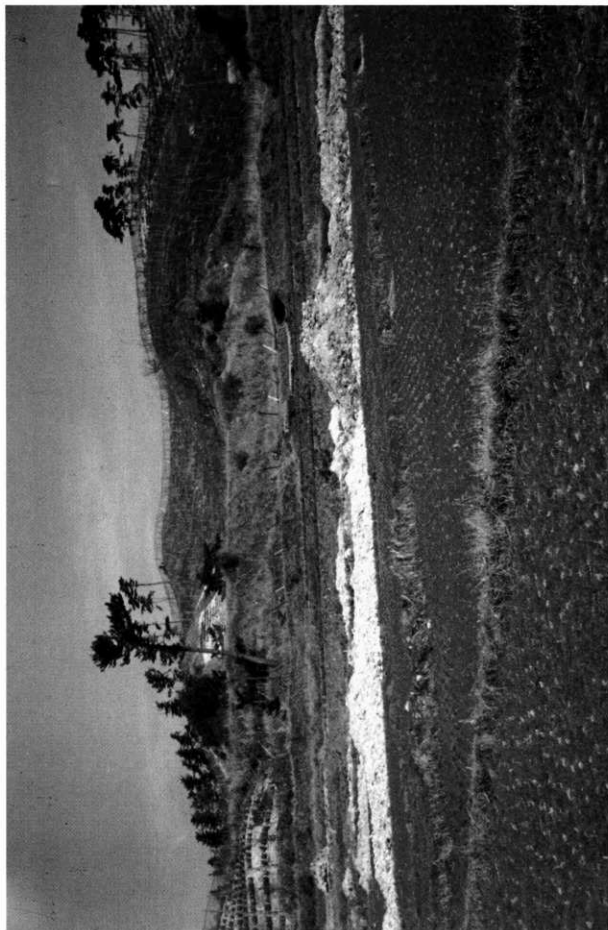




西方から見た新堂廃寺跡航空写真（1959年予備調査 朝日新聞社提供）



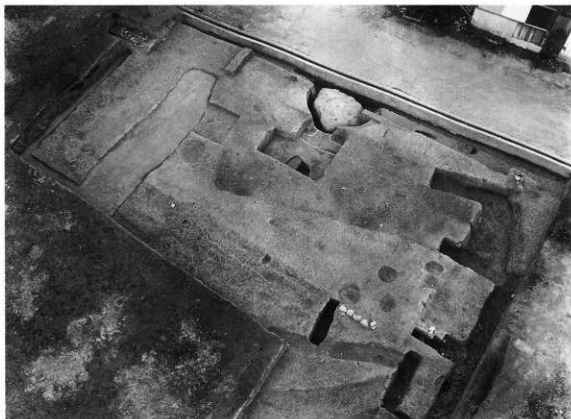
1959年予備調査風景（後方はオガンジ池とお亀石古墳） 南東から



1959年予備調査風景 北から



2000年度 第3・第5調査区全景 西から



塔基壇全景 西南から



再建基壇南西辺玉石検出状況 西から



心礎石と四天柱掘込み地業掘方 東から



心礎石検出状況 北東から



心礎石据え付け掘方南側断面 東から



南西角四天柱礎石掘込み地業 東から



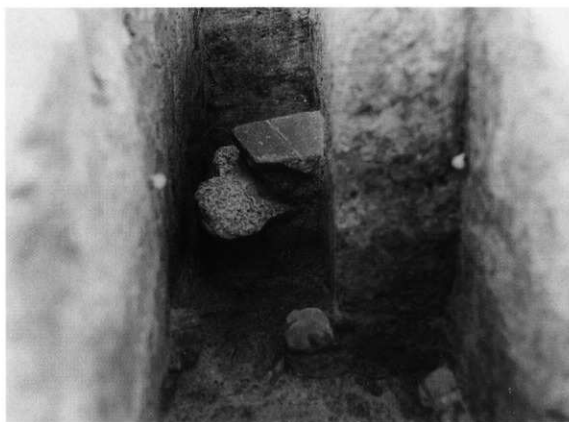
創建塔所用瓦廃棄状況 東から



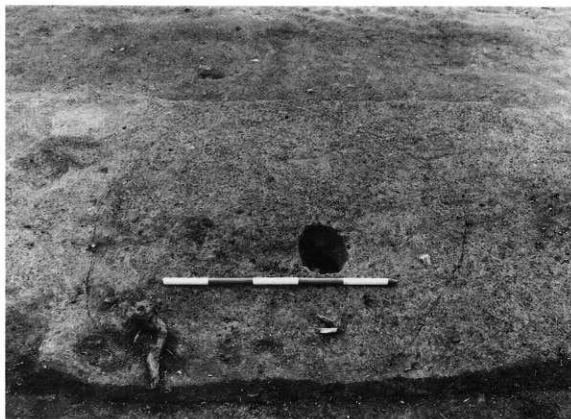
塔南部整地層断面 北から



再建塔南辺玉石と創建塔所用瓦廃棄状況 南から



創建塔所用玉石 南から



再建塔心柱抜き取り掘方検出状況 東から



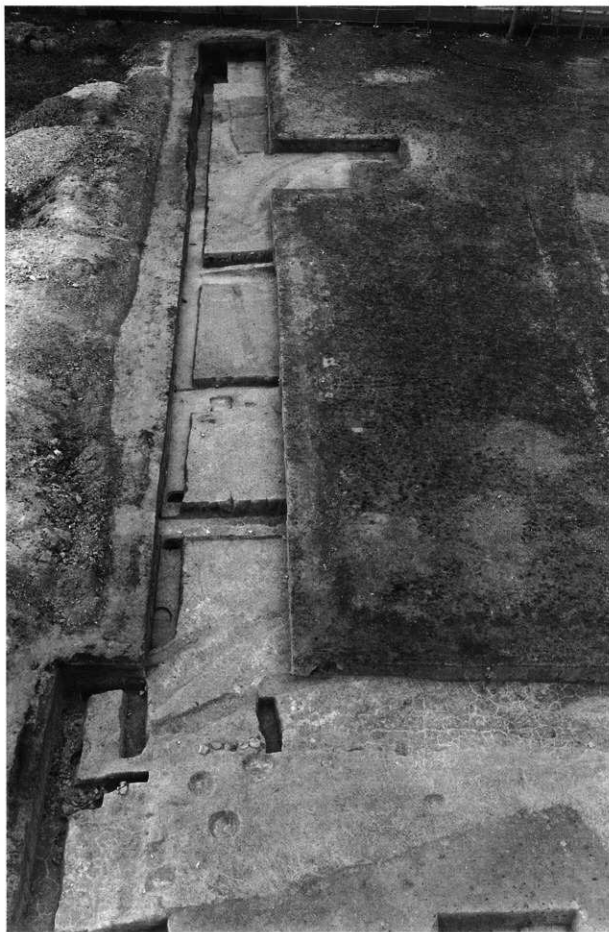
再建塔心柱抜き取り掘方断面 西から



金堂西南角 西南から



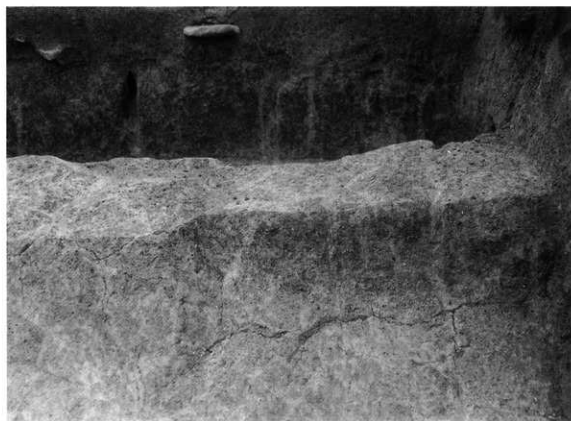
金堂基壇北側断面 南から



2000年度 第3・第5調査区全景 東から



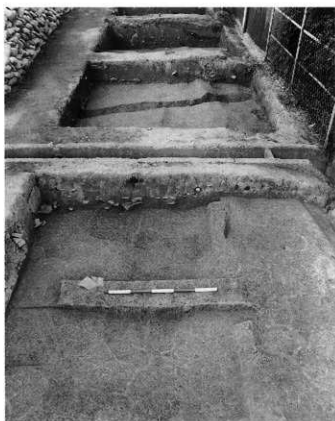
西方建物西南角 西から



創建西方建物掘込み地乗 東から



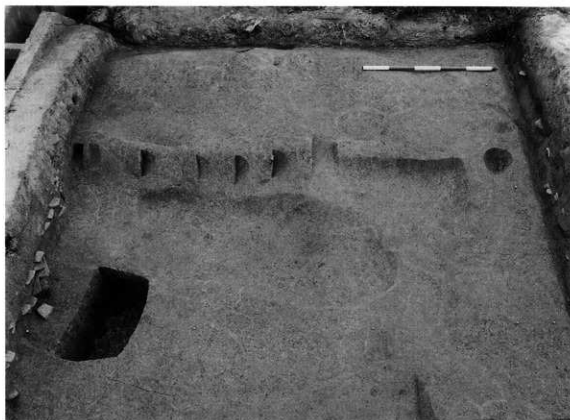
西方建物瓦積基壇検出状況（1959年） 南から



東方建物北西辺全景 南から



東方建物北西辺全景 北西から



東方建物階段部・基壇北西辺 西から



東方建物南西辺 西から



東方建物基壇玉石抜き取り痕と階段部 北西から



東方建物雨落溝断面 北から



中門東半部全景 東から



中門東半部全景 南から



中門・回廊取付部近景 南東から



中門・回廊取付部近景 東から



東面回廊基壇残存状況 東から



東面回廊基壇段差遠景航空写真（1959年予備調査 朝日新聞社提供） 北西から



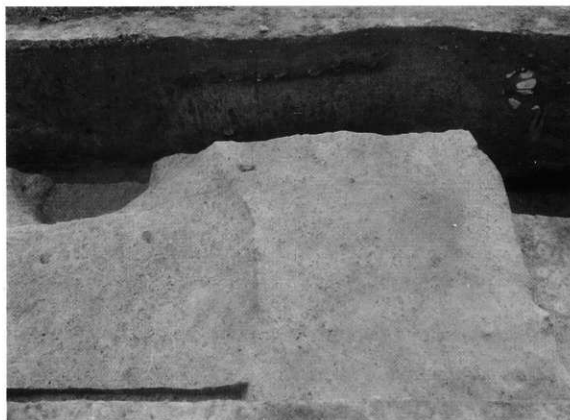
西面回廊基壇残存状況 北から



西方建物下層谷造構南側断面 北から



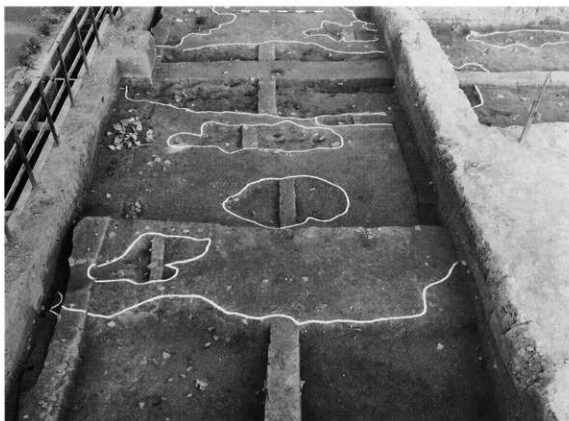
東面築地堀 東から



西面築地堀 北から



塔・金堂間参道 南から



中門・南門参道側溝と中門上層遺構 西から



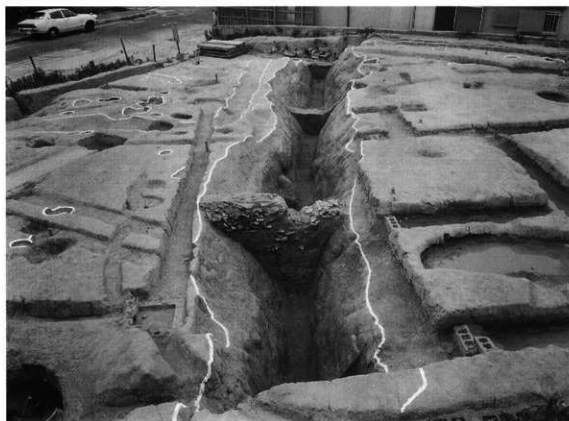
塔南辺の宝幢遺構 西から



塔西辺の宝幢遺構 南から



寺域外北西側調査区全景 西から



寺域外北西側調査区全景 北から



寺域外北西側調査区溝1断面 北から



寺域外北西側調査区溝1遺物出土状況 東から



調査前のオガンジ池瓦窯跡Ⅱ号窯 南から



調査前のオガンジ池瓦窯跡Ⅰ号窯 南から



Ⅱ号窯前面の作業場検出状況 南から



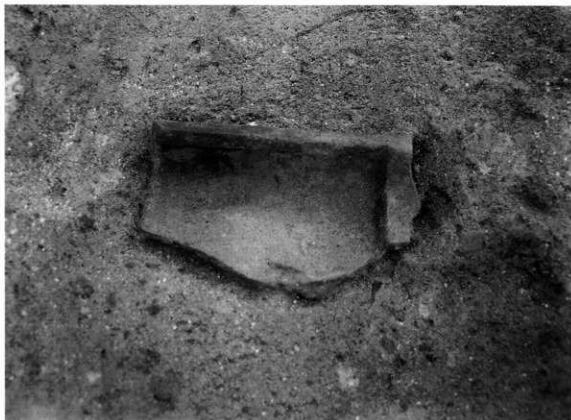
Ⅱ号窯作業場造成土断面 南から



I号窯上部焚口・焼成室近景① 南から



I号窯上部焚口・焼成室近景② 北から



Ⅱ号窯作業場造成土中（Ⅰ号窯上部焼室）軒丸瓦A—玉縁Ⅰ2Za群出土状況 北から



Ⅰ号窯上部焚口造成土中瓦（軒丸瓦F群, 軒平瓦AA4群ほか）出土状況 東から



I号窯上部焚口造成土中（下部燃焼室）の瓦埴類堆積状況① 南から



I号窯上部焚口造成土中（下部燃焼室）の瓦埴類堆積状況② 南から



オガンジ池瓦窯跡Ⅰ・Ⅱ号窯全景 南から



オガンジ池瓦窯跡Ⅰ号窯近景 東から



Ⅱ号窯検出状況 南東から



Ⅱ号窯西壁検出状況 東から



Ⅱ号窯瓦堆積状況 北から



Ⅱ号窯瓦堆積状況 南から



Ⅱ号窯煙道部覆瓦検出状況 南から



Ⅱ号窯煙道部検出状況 南から



II号窯床面検出状況 南から



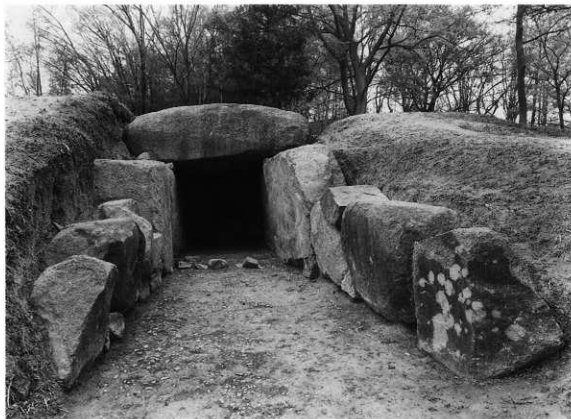
II号窯焚口部分細部 南から



お亀石古墳全景 南上方から



お亀石古墳全景 北東上方から



お亀石古墳開口部 南東から



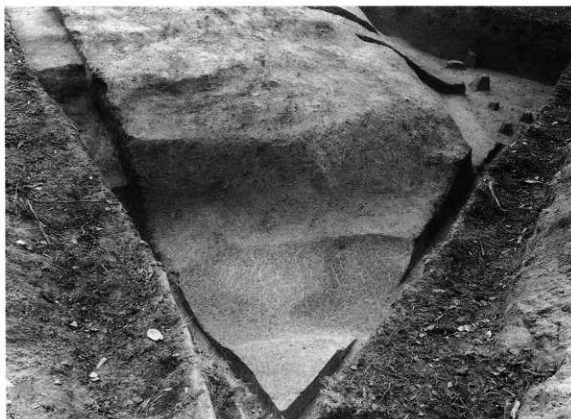
お亀石古墳埋葬施設全景 北西上方から



第1調査区全景 北から



第1調査区墓壇埋土・墳丘盛土土層断面 北から



第2調査区北半部 北から



第2調査区溝状遺構 南西から



第3調査区全景 西から



第3調査区墳丘盛土土層断面 南西から



第3 調査区墳丘盛土土層断面 西から



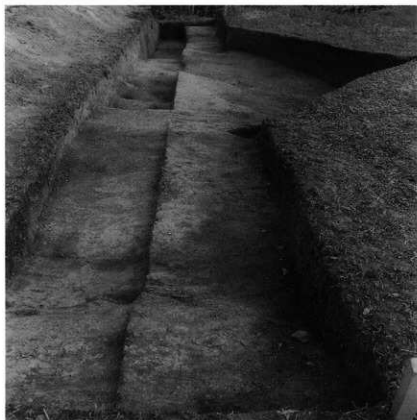
第4 調査区全景・川原石群 北東から



第4 調査区墳丘裾部盛土土層断面 南から



第5 調査区北半部 北から



第6調査区全景 北西から



第6調査区墳丘盛土 南東から



第7調査区墓墳埋土・墳丘盛土土層断面 北東から



第7調査区中世土壌 北西から



第7調査区墳丘裾部 北東から



第7調査区墳丘裾部盛土土層断面 北東から



第8調査区北東半部 北東から



第8調査区中世遺物出土状況 北東から



第8 調査区墳丘裾部盛土層断面 東から



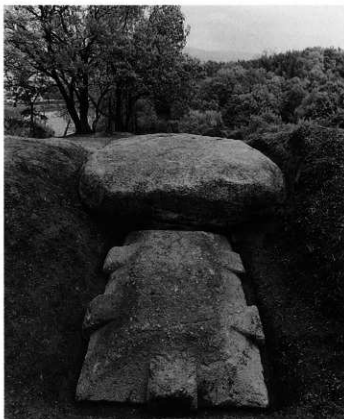
第9 調査区全景 東から



第9調査区土製品出土状況 南から



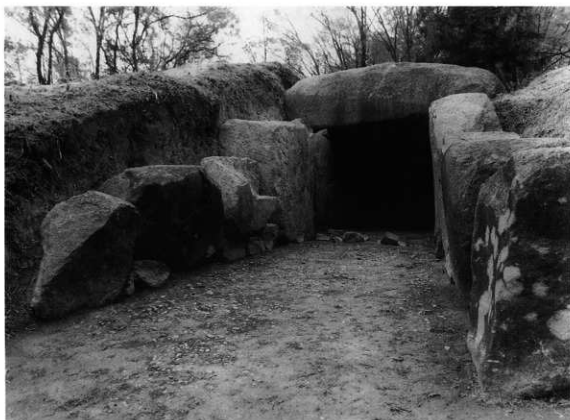
第9調査区墳丘裾部土層断面 南西から



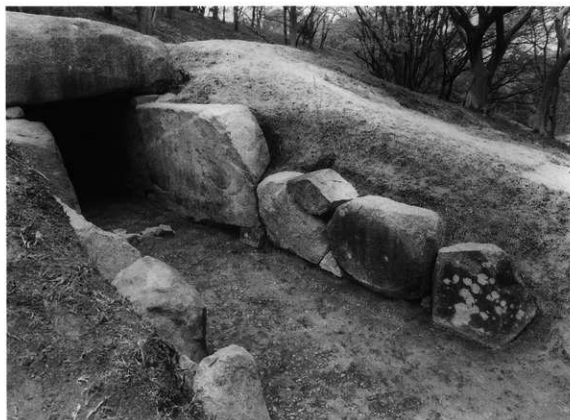
埋葬施設（石槨・天井石） 北から



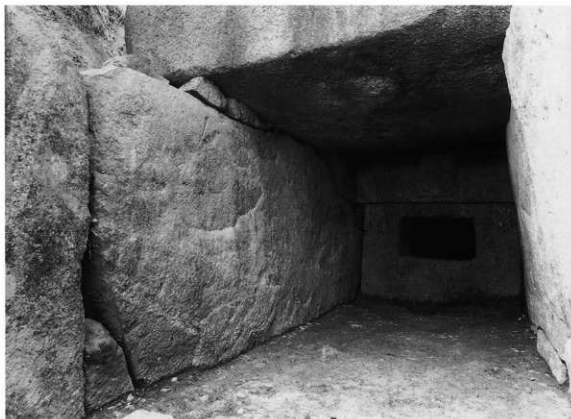
埋葬施設全景 北西から



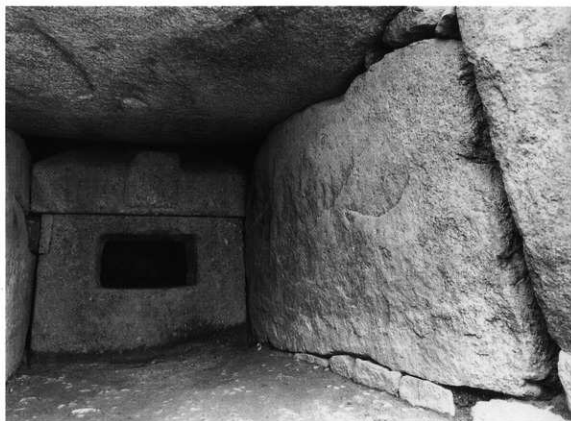
羨道開口部 南東から



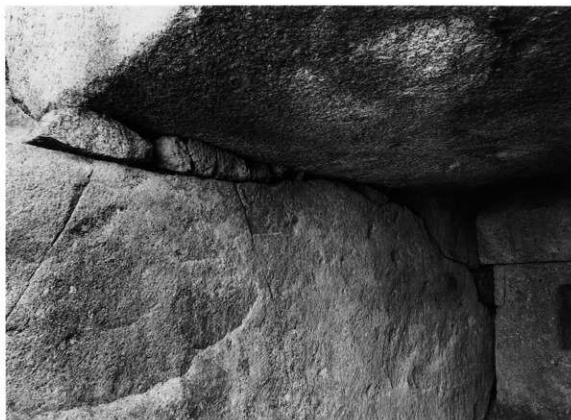
羨道開口部 南西から



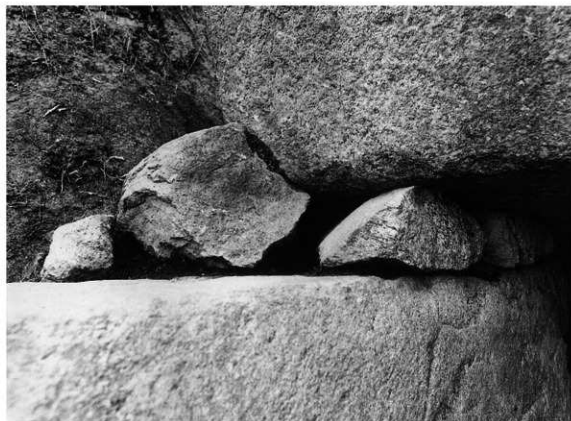
羨道西壁 南東から



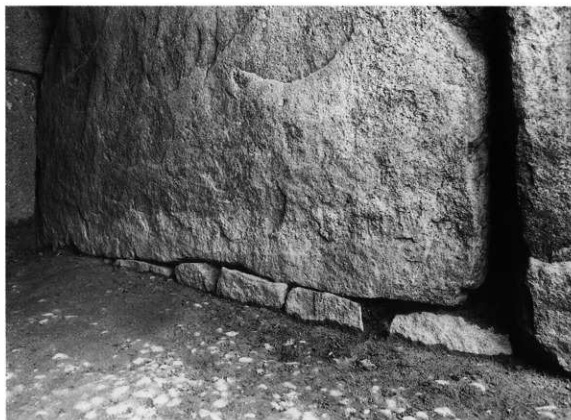
羨道東壁 南西から



狭道西壁・天井石間の填石状況① 南東から



狭道西壁・天井石間の填石状況② 南東から



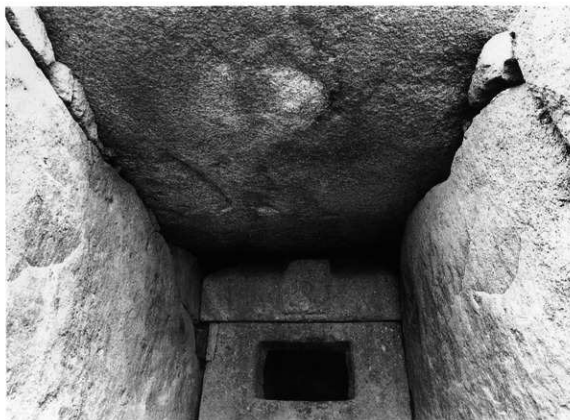
羨道東壁基底部の填石状況 南西から



羨道東壁・天井石間の填石状況 西から



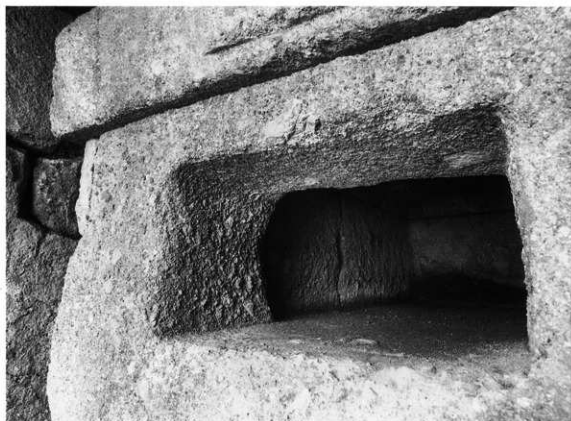
石槨を正面から望む 南から



石槨・側壁・天井石 南から



石梯近接 南西から



石梯近接 南東から



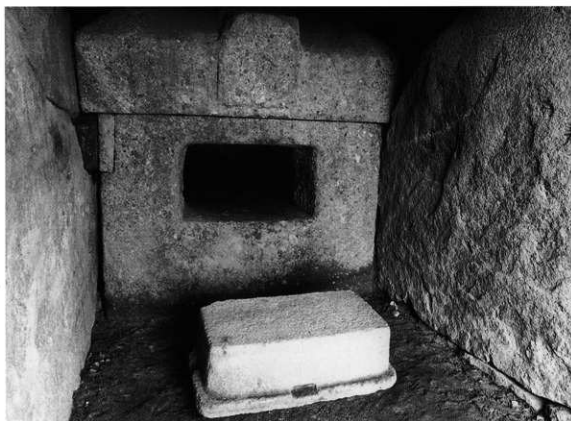
石櫛と西壁の構築状況 南東から



石櫛部横口近接 南から



石槨部横口と石栓 南西から



石槨・石栓・側壁 南西から



軒丸1

軒丸瓦A群, 范備0段階.



軒丸3

軒丸瓦A群, 范備1段階.



軒丸2



軒丸2-1



軒丸2-3



軒丸2-5



軒丸2-2



軒丸2-4



軒丸2-6



軒丸2-7

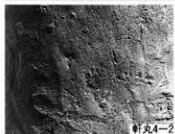
軒丸瓦A—玉縁 I 2 Za群, 范備1段階, 丸瓦部凹面 右袋ハ玉縁0. 広端面はg手法.



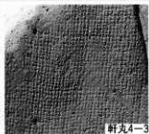
軒丸4



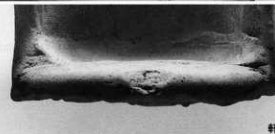
軒丸4-1



軒丸4-2



軒丸4-3



軒丸4-4

軒丸瓦A—玉縁 I 2 Za群, 范围1段階, 丸瓦部凹面 布織ハ玉縁0。



玉縁 I 2 Za群,



玉縁5



玉縁 I 2 Za群, 凹面 同心円文当て具成。



玉縁6



軒丸10-1



玉縁5-1



凹面 同心円文当て具成。



軒丸12

凹面 布織又玉縁1。



軒丸10



玉縁 I 2 Za群, 凸面 カキ目, 凹面 布織ハ玉縁0。



玉縁 I 2 Za群, 凸面 カキ目, 凹面 布織ハ玉縁0。



軒丸11



軒丸14



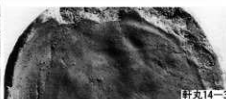
軒丸14-1



軒丸14-2



軒丸14-4



軒丸14-3



軒丸14-5

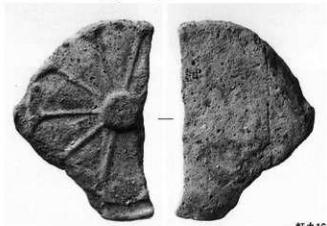
軒丸瓦B群。



軒丸15

軒丸15-1

軒丸瓦B一行基 I 1 Za [CgまたはCh] 群。

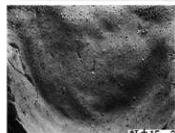


軒丸16

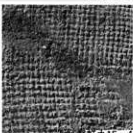
軒丸瓦B群。



軒丸15-2



軒丸15-3



軒丸15-4

瓦胎部裏面。

布帛裨行基0。



軒丸瓦B群



軒丸17



軒丸17-1

軒丸17-2



軒丸25



軒丸26



軒丸25-1



軒丸25-2



軒丸26-1



軒丸26-2

軒丸瓦 (BまたはC) 一行基 I 1 Za [Cg] 群, 凸面 斜格子印キ [Cg], 凹面 布袋キ行基 0.

軒丸瓦 (BまたはC) 一行基 I 1 Za [Ch] 群, 凹面 布袋キ行基 2.



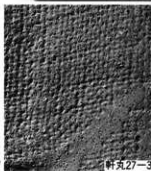
軒丸27



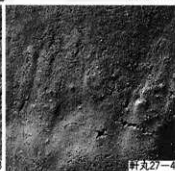
軒丸27-1



軒丸27-2



軒丸27-3



軒丸27-4

軒丸瓦 (BまたはC) 一行基 I 1 Za [Ch] 群, 凸面 斜格子印キ [Ch], 凹面 布袋キ行基 0.



軒丸22



軒丸22-1

軒丸22-2

軒丸瓦C一行基 I 1 Za [CgまたはCh] 群、凹面 右縁ネ行基0。



軒丸28

軒丸瓦D群、瓦当部裏面 C手法。



軒丸30

軒丸瓦D群、瓦当部裏面 C手法。



軒丸29



軒丸29-1



軒丸29-2



軒丸29-3

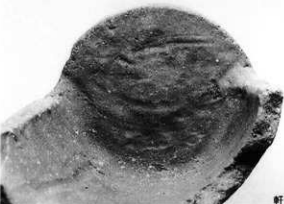


軒丸29-4

軒丸瓦D一行基 I 1 Za [Ae] 群、丸瓦部凸面 平行印8 [Ae]、凹面 布袋二十ナ十口行基0のうち、「布ニ」と「布ナ」の組み合わせのみ残存。



軒丸31



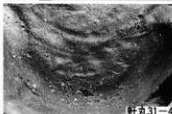
軒丸31-1



軒丸31-2



軒丸31-3



軒丸31-4



軒丸33-1



軒丸33

軒丸瓦D一行基 I 1 Za群、凹面 布袋ワ行基2、(ただし縦じ合わせ痕は写っていない)

軒丸瓦D群、瓦当部裏面 V字形の刻みが転写。



軒丸瓦D群。



軒丸35



軒丸36



軒丸36-1

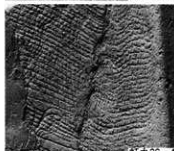
軒丸瓦D一行基 I 1 Za [Ae] 群。丸瓦部凸面 平行叩き [Ae].



軒丸36-2

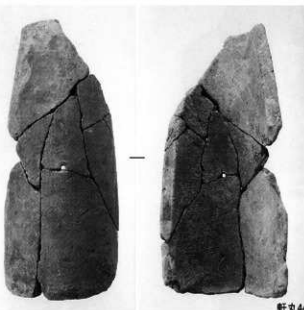


軒丸36-3



軒丸36-4

凹面 布換才行基2。



軒丸44



軒丸44-1



軒丸44-2



軒丸44-3

軒丸瓦 (おそらくD) 一行基 I 1 Za [Ae] (+Cn) 群。
丸瓦部凸面 平行叩き [Ae]。凹面 布換才行基1。

狭端面 斜格子叩き (+Cn)。



軒丸45



軒丸45-1

軒丸瓦E群，范傷0段階，瓦当部裏面 b 手法。



軒丸46-1



軒丸46

軒丸瓦E群，范傷0段階，瓦当部裏面 b 手法。



軒丸49

軒丸瓦E群，范傷1段階。



軒丸瓦E群，范傷1段階，瓦当部裏面 b 手法。



軒丸51



軒丸47



軒丸47-1



軒丸47-2



軒丸47-3

軒丸瓦E群、范傷1段階、瓦当部裏面 c手法、丸瓦部広縁面のh3手法が転写。



軒丸48

軒丸瓦E群、范傷1段階、瓦当部裏面 c手法。



軒丸50

軒丸瓦E群、范傷1段階。



軒丸52



軒丸52-1



軒丸52-2



軒丸53-1



軒丸53-2

軒丸瓦E群、范傷2段階。



軒丸53

軒丸瓦E群、范傷2段階。瓦当部裏面 c手法。



軒丸54

軒丸瓦E群、范傷2段階。



軒丸55



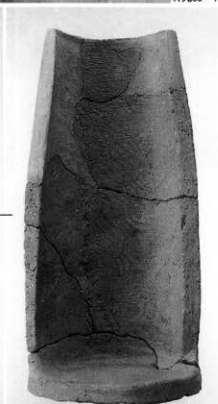
軒丸55-1



軒丸55-2



軒丸55-3



軒丸55-4

軒丸瓦E一行基 I 1 Za (x ii) 群, 范傷2段階, 丸瓦部凹面 有袋字行基3.



軒丸瓦E群, 范傷2段階.



軒丸57



軒丸55-5



軒丸56



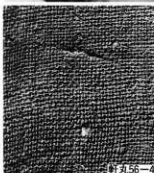
軒丸56-1



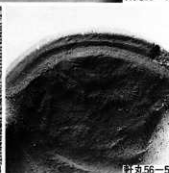
軒丸56-2



軒丸56-3



軒丸56-4



軒丸56-5



軒丸56-6



軒丸56-7



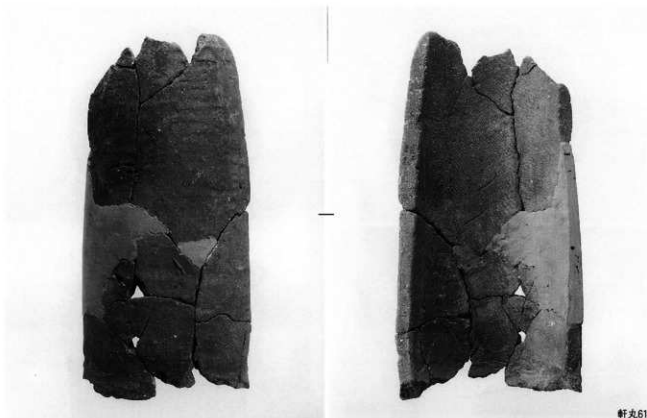
軒丸56-8

軒丸瓦E一行基 I 1 Za [Cj] 群，范備2段階，丸瓦部凸面斜格子叩き [C]。凹面 右袋口行基0。



軒丸59

軒丸瓦E群，范備2段階。



軒丸61

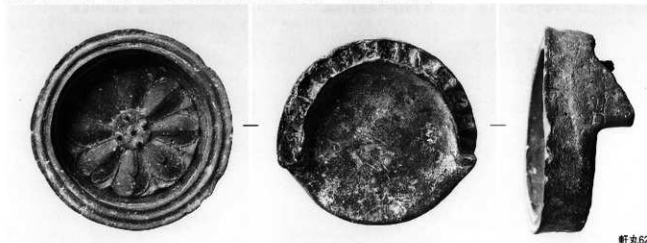


軒丸61-1

軒丸61-2

軒丸61-3

軒丸瓦（おそらくE）一行基 I 1 Za [Am] 群。丸瓦部凸面 平行叩き [Am]。凹面 右袋チ行基 1。



軒丸62

軒丸瓦F群。瓦当部裏面 丸瓦部広縁面のh1手法が転写。



軒丸63



軒丸69



軒丸69-1

軒丸瓦F群。瓦当部表面 a手法。

軒丸63-1

軒丸瓦F群。瓦当縁 范端を示す段。側面「布リ」の圧痕。



軒丸72

凹面 当袋イナリ行基1。



軒丸72-1

軒丸瓦(おそらくF)一行基I1Za(xiv)群。軒丸瓦(おそらくF)一行基I1Za群。



軒丸75

凹面 布織り行基0。



軒丸75-1



軒丸瓦G群。瓦当部表面 a手法。



軒丸76



軒丸瓦G群.



軒丸77



軒丸瓦G群.

軒丸83



軒丸83-1

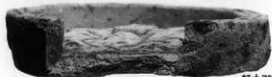


軒丸86



軒丸86-1

軒丸瓦H群.



軒丸76-1

軒丸瓦G群.



軒丸101



軒丸100

軒丸瓦（おそらくH）一行基I1Za群. 丸瓦部広端面 h1手法.



軒丸101-1



軒丸101-2

軒丸瓦（おそらくH）一行基I1Za群. 丸瓦部凹面 布張り行基0.



軒丸瓦J群、瓦当部裏面 丸瓦部広縁面のh2手法が転写。

軒丸115



軒丸116



軒丸116-1

軒丸瓦J一行基 I 1 Za (x ix) 群。



軒丸118-1



軒丸瓦J群、瓦当部表面 丸瓦部広縁面のh2手法が転写。

軒丸118



軒丸127



軒丸127-1

軒丸瓦J-行基 I1 Za群。瓦当部表面 丸瓦部広端面のh1手法が転写。



軒丸123



軒丸123-1

軒丸瓦J-行基 I1 Za (v) 群。丸瓦部広端面 h2手法。凹面 布鉄力行基0。



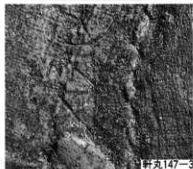
軒丸147



軒丸147-1



軒丸147-2



軒丸147-3

軒丸瓦 (おそらくJ) -行基 I1 Za (v) 群。丸瓦部広端面 h2手法。凹面 布鉄力行基1。



軒丸149



軒丸149-1



軒丸149-2



軒丸149-4



軒丸149-5



軒丸149-3



軒丸149-6

軒丸瓦K—玉縁Ⅲ1 Za群、丸瓦部凹面 右ツ。



軒丸瓦L群、范備0段階。



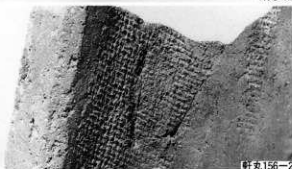
軒丸153



軒丸156



軒丸156-1



軒丸156-2



軒丸156-3

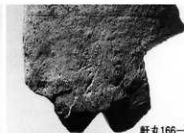


軒丸156-4

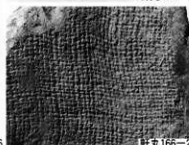


軒丸156-5

軒丸瓦L-玉縁Ⅲ1 Za [J1b] 群、范疇2段階、丸瓦部凸面 罫目叩き [J1b]、凹面 布ツ。



軒丸166-1



軒丸166-2

軒丸瓦（おそらく）-玉縁Ⅲ321 Za [J1b] 群、丸瓦部広端面 h2手法、凸面 罫目叩き [J1b]、凹面 布袋レ玉縁0。



軒平4-1



軒平4



軒平4-2



軒平4-3

軒平瓦AA1—平瓦Ⅱ0 Za (i) 群。平瓦部凹面 右縁り平0。分割界線。



軒平8-1



軒平8

軒平瓦AA2—平瓦Ⅱ0 Za (i) 群。



軒平14-1



軒平14



軒平14-2



軒平14-3

軒平瓦AA3—平瓦Ⅱ0 Za (i) 群。平瓦部凹面 右縁り平0。