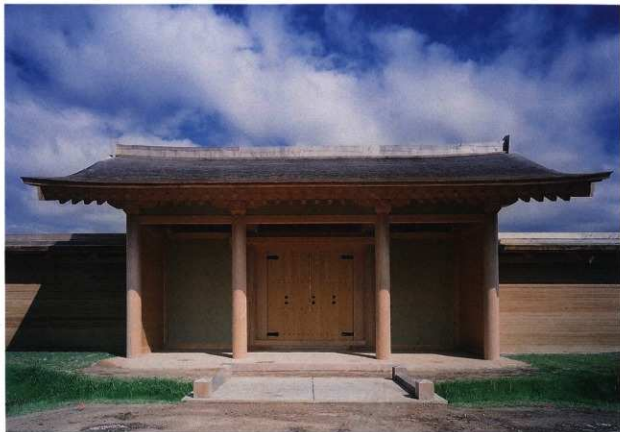


写真図版

第1図版 竣工写真1



政庁南門，木橋（南から）

撮影：株式会社エスエス東京東北支店



政庁南門，目隠塙（北から）

第2図版 竣工写真2



政庁東門（東から）



政庁西門、木橋（西から）

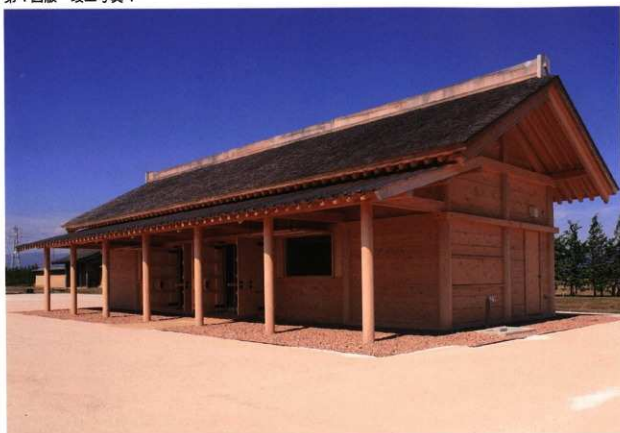


政庁内建造物の遺構表示

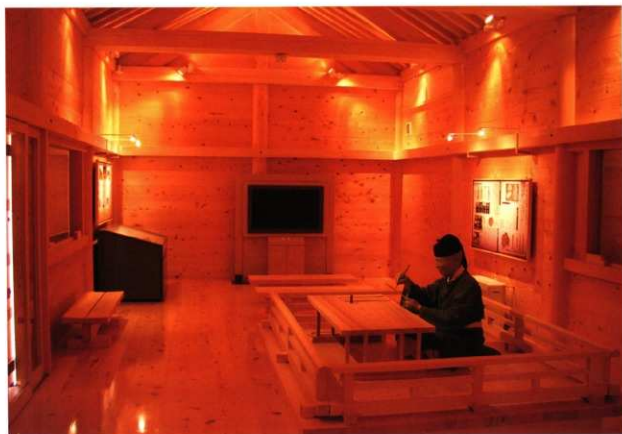


官衙域内建造物の遺構表示

第4図版 竣工写真4



政庁・官衙案内棟 SB227 掘立柱建物



政庁・官衙案内棟の展示

第5図版 竣工写真5



築地高垣植栽



政庁遺構表示



官衙トイレ棟（外観）



官衙トイレ棟（内観）



説明板A



名称版B（東門）



名称版C（正殿）



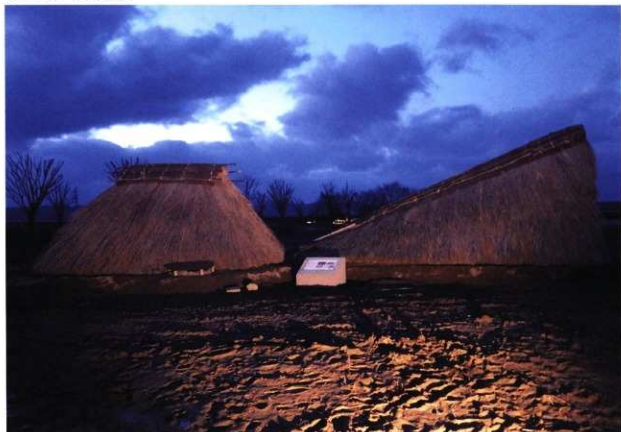
案内標識



S1438 竪穴建物



S1439 竪穴建物



S1439・440 竪穴建物（ライトアップ）



外郭東辺部

第8図版 竣工写真8



外郭西辺北部



外郭西辺南部

第9図版 竣工写真9



史跡内誘導サイン①



史跡内誘導サイン②



史跡内誘導サイン③



史跡内誘導サイン④



史跡内誘導サイン⑤



史跡内誘導サイン⑥



史跡内誘導サイン⑦



史跡内誘導サイン⑧



史跡内誘導サイン⑨



史跡内誘導サイン⑩



史跡内誘導サイン⑪



史跡内誘導サイン⑫

第10図版 竣工写真10



案内所



入口広場解説板



案内所の展示造作 1



案内所の展示造作 2



外郭南辺の櫓 (SB115)



外大溝の木橋



外郭南門の木橋



外郭南門の土壁

第11 図版 管理・運営写真



志波城1200年祭 1



志波城1200年祭 2



志波城1200年祭 3



志波城1200年祭 4



志波城1200年祭 5



志波城1200年祭 6



志波城古代公園案内所 開所式 1



志波城古代公園案内所 開所式 2

第12図版 工事経過写真（政庁築地場）1



レベリング砂敷き均し



EPS敷き込み



基礎配筋



基礎コンクリート打設



覆屋テント設置



基礎開粒度アスファルト舗装



仮枠組立



版築型枠設置



堰板クリ材



版築材



試験施工（突詰め状況確認）



試験施工（堰板クリ材の版築）



版築土混合（1次）



版築土混合（2次）



版築土搬入

第13 図版 工事経過写真（政庁築地塼）2



版築型枠堰板据付



版築締固



版築土硬度測定



版築面のくり木目出し



屋根材料加工



屋根施工



完成（政庁築地塼屋根）



完成（政庁南門築地塼1）



完成（政庁南門築地塼2）

第14 図版 工事経過写真（政庁南門・東門・西門）1



柱材原木検査



製材作業確認



挽立後検査

第15図版 工事経過写真（政庁南門・東門・西門）2



木材加圧注入処理



自然乾燥



虹梁等木材



南門原寸形板検討



大斗肘木部分



扉軸廻り



本柱の加工



虹梁の加工



破風板の加工



飛檐垂木・茅負・破風の取り付き



丸桁掻ぎ手



アリガンテ
槍鉋による加工



妻側の本柱・地覆・板壁施工



本柱の木楔による根固め



脚部金属力バー取付

第 16 図版 工事経過写真（政庁南門・東門・西門）3



棟木取付



垂木組立



組み物の施工



野地板の施工



野木舞の施工



サワラ手割



こけら葺



軒隅下の軒先構造



軒先の反りの確認



軒積の反りの確認



荒縄施工



荒壁施工



品軒施工



戸軸釣の板と横棧の仕口



完成（政庁南門，木構）

第 17 図版 工事経過写真 (SB227 掘立柱建物) 1



基礎碎石・敷砂敷き均し



EPS 設置



鉄筋組立



コンクリート打設



基礎完成



木材検査



木材加圧検査



木材加工検査



柱脚部鋼板巻き



柱建方、地覆・壁板嵌込み



窓敷居・鴨居廻り施工



小屋組施工



柱・桁組立



柱脚部無収縮モルタル充填



素屋根設置



垂木取付



棟束取付



母屋・野垂木取付



軒付



下屋部分垂木取付



下屋根根流し板取付



平葺き



上目板取付



鋼板水切取付



上棟木・鬼板取付



床下防湿シート敷込み



床下断熱材敷込み



床下配線・配管、根太取付



床板張り



間仕切下地、開口枠組立

第 19 図版 工事経過写真 (SB227 掘立柱建物) 3



間仕切壁石膏ボード張り・塗装



基礎立上り部仕上げ



長押取付



床面仕上げ



建物外周砂利敷き 1



建物外周砂利敷き 2



建物外周タイル敷き



外流し設置



内壁防腐剤塗布



外壁防腐剤塗布



完成 (南西面)



完成 (北東面)



完成 (内部北西面)



完成 (内部南東面)



完成 (内部設備)

第20 図版 工事経過写真（政庁・官衙域内建造物の遺構表示）



木材加工



柱表示部基礎コンクリート打設



柱設置 (SB576)



完成 (SB534)



完成 (SB572)



完成 (北門跡)

第21 図版 工事経過写真（環境基盤の整備等）



盛土造成



クレイ舗装



暗渠配管



電気配管



南大路木橋

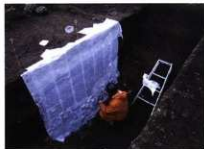


完成 (南大路木橋)

第 22 図版 工事経過写真（案内所展示造作）



外大溝の土層断面剥ぎ取り 1



外大溝の土層断面剥ぎ取り 2



剥ぎ取り完了



剥ぎ取りパネル作製



剥ぎ取りパネル設置



展示作業



映像パネル設置



床面グラフィック設置



展示室 (2) 完了

第 23 図版 工事経過写真（外郭東辺部・西辺部の整備）



遺構保護盛土



築地外溝遺構表示



解説板設置

第 24 図版 工事経過写真（竪穴建物域の整備）1



基礎砕石敷き均し



配筋



擁壁コンクリート打設



木材検査



垂木基礎打設，棟組上げ



又首根本固定



土間コンクリート打設



擁壁モルタル造形鉄筋



擁壁モルタル造形



煙道鉄筋組



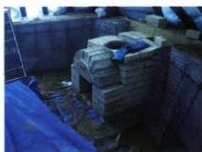
煙道モルタル造形



煙道設置



土間製作



窯製作



窯仕上げ

第 25 図版 工事経過写真（竪穴建物域の整備） 2



擬木製作



擬木組立・溶接



擬木固定アンカー設置



木組



金網・ヨシズ設置



茅葺き



周境改良土仕上げ



防炎剤散布



散水栓設置



説明板 A 設置



説明板 B 設置 1



説明板 B 設置 2



コンセントボール設置



照明灯設置 1



照明灯設置 2

第 26 図版 工事経過写真（復元建物の復旧）1



外郭南辺の槽解体修理 1



外郭南辺の槽解体修理 2



外郭南辺の槽解体修理 3



外郭南辺の槽解体修理 4



外郭南辺の槽解体修理 5



外郭南辺の槽解体修理 6



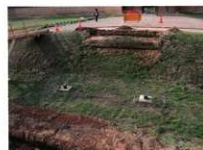
外郭南辺の槽解体修理 7



外郭南辺の槽解体修理 8



外郭南辺の槽解体修理 9



外大溝の木橋解体修理 1



外大溝の木橋解体修理 2



外大溝の木橋解体修理 3



外大溝の木橋解体修理 4



外大溝の木橋解体修理 5



外大溝の木橋解体修理 6

第 27 図版 工事経過写真（復元建物の復旧）2



外郭南門の木橋解体修理 1



外郭南門の木橋解体修理 2



外郭南門の木橋解体修理 3



外郭南門の木橋解体修理 4



外郭南門の木橋解体修理 5



外郭南門の木橋解体修理 6



外郭南門の木橋解体修理 7



外郭南門の木橋解体修理 8



外郭南門の木橋解体修理 9



外郭南門の土壁復旧 1



外郭南門の土壁復旧 2



外郭南門の土壁復旧 3



外郭南門の土壁復旧 4



外郭南門の土壁復旧 5



外郭南門の土壁復旧 6

報告書抄録

ふりがな	しわじょうあと							
書名	志波城跡							
副書名	第Ⅱ・Ⅲ期保存整備事業報告書							
巻次								
シリーズ名								
編著者名	盛岡市教育委員会（今野 公顕）、函文化財保存計画協会（恒川 久美子、山岡 由貴）							
編集機関	盛岡市教育委員会（事務局歴史文化課）							
所在地	〒020-8532 岩手県盛岡市津志田14 地割 37-2 Ⅱa 019-651-4111							
発行年月日	2017年3月24日							
ふりがな 所収遺跡名	ふりがな 所在地	コード		北緯 ° / ' / "	東経 ° / ' / "	調査期間	調査面積 ㎡	調査原因
		市町村	遺跡番号					
しわじょうあと 志波城跡	いわてけんしかりおかし 岩手県盛岡市 しもとおた 下太田 ほむつたじょう 方八丁・新堰端ほか	03201		39 度 41 分 02 秒	141 度 06 分 47 秒			
所収遺跡	種別	主な時代	主な遺構		主な遺物		特記事項	
志波城跡	城柵官衙	平安時代	外郭 南門 櫓 築地塀 外大溝 橋 大路				古代陸奥国最北，最大規模の城柵	



志波城跡

—第Ⅱ・Ⅲ期保存整備事業報告書—

2017年3月24日

発行 盛岡市教育委員会事務局 歴史文化課

〒020-8532 岩手県盛岡市津志田14地割37番地2

電話 019-651-4111

編集 ・盛岡市教育委員会事務局 歴史文化課

・株式会社文化財保存計画協会

〒101-0003 東京都千代田区一ツ橋2-5-5 岩波書店一ツ橋ビル

電話 03-5276-8200

印刷 株式会社クイックス

〒102-0074 東京都千代田区九段南2-4-4 三和九段ビル3F