



浄禅寺跡遺跡第 40 地点トレンチ 13 溝 4



浄禅寺跡遺跡第 40 地点トレンチ 13 溝 4



浄禅寺跡遺跡第 40 地点 A 区溝 4



浄禅寺跡遺跡第 40 地点 A 区溝 4



浄禅寺跡遺跡第 40 地点 B 区溝 1・3



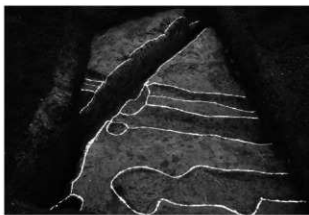
浄禅寺跡遺跡第 40 地点 B 区溝 4



浄禅寺跡遺跡第 40 地点 B 区溝 4 土層



浄禅寺跡遺跡第 40 地点トレンチ 2・3 全景



浄禅寺跡遺跡第 40 地点トレンチ 2・3 全景



浄禅寺跡遺跡第 40 地点 B 区全景



浄禅寺跡遺跡第 40 地点 C 区全景



浄禅寺跡遺跡第 40 地点 C 区全景



浄禅寺跡遺跡第 40 地点 C 区全景



浄禅寺跡遺跡第 40 地点 C 区全景



浄禅寺跡遺跡第 40 地点 D 区全景



浄禅寺跡遺跡第 40 地点 D 区全景



浄禅寺跡遺跡第 40 地点 D 区全景



浄禅寺跡遺跡第 40 地点 D 区全景



浄禅寺跡遺跡第 40 地点本調査風景



浄禅寺跡遺跡第 40 地点本調査風景



浄禅寺跡遺跡第 40 地点本調査風景



浄禅寺跡遺跡第 40 地点本調査風景



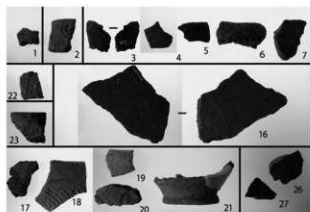
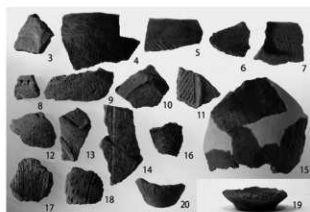
浄禅寺跡遺跡第 40 地点本調査風景



浄禅寺跡遺跡第 40 地点本調査風景



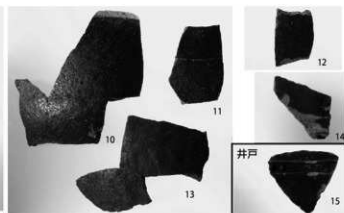
浄禅寺跡遺跡第40地点4号住居跡出土遺物



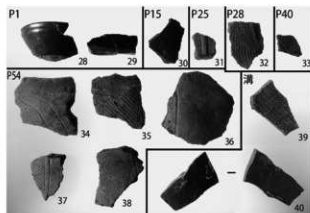
浄禅寺跡遺跡第40地点4号住居跡出土遺物

浄禅寺跡遺跡第40地点集石土坑・土坑9・13出土遺物

地下式坑

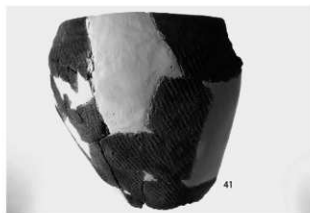


浄禅寺跡遺跡第40地点地下式坑・井戸出土遺物

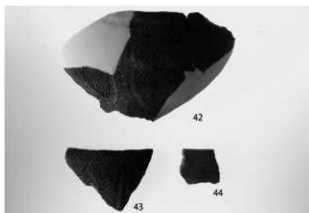


浄禅寺跡遺跡第40地点土坑11出土遺物

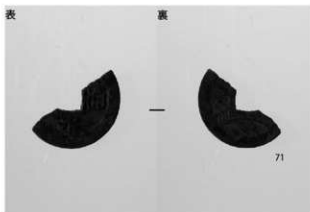
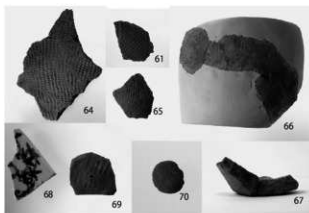
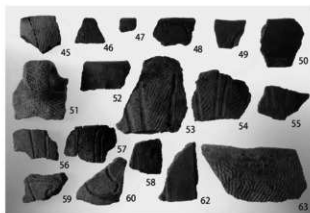
浄禅寺跡遺跡第40地点ビット・溝出土遺物



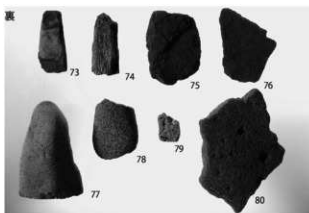
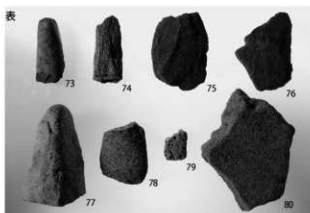
浄禅寺跡遺跡第 40 地点遺物集中 1 出土遺物



浄禅寺跡遺跡第 40 地点遺物集中 2 出土遺物



浄禅寺跡遺跡第 40 地点遺構外出土遺物、出土石器



浄禅寺跡遺跡第 40 地点出土石器



整理作業（水洗）



整理作業（水洗）



整理作業（注記）



整理作業（復元）



整理作業（復元）



整理作業（実測）



整理作業（図版作成）



整理作業（原稿執筆）

## 報告書抄録

書名	市内遺跡群 19		シリーズ名	ふじみ野市埋蔵文化財調査報告第20集		
編集者	鍋島直久		著者	鍋島直久・岡崎裕子・鎌田瑠		
編集機関	ふじみ野市教育委員会		所在地	〒356-8501 ふじみ野市福岡一丁目1番1号 TEL. 049 (261) 2611		
発行日	2017年(平成29年)3月20日					
所収遺跡地点名	所在地	市町村コード	北緯	調査開始	調査面積	調査原因
		遺跡コード	東経	調査終了	m	調査担当者
種別/主な時代/主な遺構/主な遺物						
特記事項						
鶴ヶ岡遺跡第6地点	埼玉県ふじみ野市鶴ヶ岡三丁目 18-23	112453 30-047	35° 52' 36" 139° 31' 39"	20150710 20150819	25	保育園 鍋島直久・越村篤・ 岡崎裕子
	集落跡/旧石器時代/旧石器時代石器集中1/縄文時代穴六群2 本遺跡で初めて旧石器時代の遺構と遺物が確認された。江川流域の旧石器時代を研究するうえで貴重である。					
北野遺跡第33地点	埼玉県ふじみ野市北野二丁目 1801-3・4・42・43	112453 25-002	35° 52' 22" 139° 32' 00"	20151215 20151221	35	分譲住宅 鍋島直久・岡崎裕子
	集落跡/縄文時代/集石土坑5基/縄文土器片 本遺跡で初めて縄文時代の集石土坑がまとまって確認された。遺跡の属性を知る上でも貴重である。					
川崎遺跡第44地点	埼玉県ふじみ野市川崎字宅地添 202-1・8	112453 25-003	35° 52' 00" 139° 31' 41"	20160105 20160120	123	道路 鍋島直久・岡崎裕子
	集落跡/縄文時代/縄文時代住居跡2軒・奈良平安時代住居跡1軒・貝塚1基・地下式坑1基・土坑3基・ピット7基・溝1基/縄文土器・石器・石製品・土師器・須恵器 中近世期以降とみられる貝塚は、当時の川崎地域の自然環境や人々の食生活などを研究するうえで貴重である。					
松山遺跡第85地点	埼玉県ふじみ野市仲一丁目2-51・ 53・55	112453 25-010	35° 52' 20" 139° 31' 50"	20151020 20151026	93	分譲住宅 鍋島直久・岡崎裕子
	集落跡/縄文時代/古代住居跡2軒・屋外の焼土跡1基・中近世以降の溝5本/土師器・須恵器・陶磁器・鉄製品・石製品 松山遺跡の南端で確認された平安時代の住居跡は、当時の村落や遺跡の範囲を確認する上で貴重である。					
苗間東久保遺跡 第33地点	埼玉県ふじみ野市苗間字東久保 640-1・10・11	112453 30-020	35° 52' 19" 139° 31' 59"	20150728 20150801	41	分譲住宅 鍋島直久・岡崎裕子
	集落跡/縄文時代/落とし穴1基・ピット9基/縄文土器・石器 縄文時代の落とし穴は遺跡範囲や縄文時代の集落を研究する上で貴重である。					
浄禪寺跡遺跡 第40地点	埼玉県ふじみ野市苗間字神明後 355-1・2・12	112453 30-022	35° 52' 12" 139° 32' 01"	20151001 20151109	456	宅地造成 鍋島直久・岡崎裕子
	集落跡/縄文時代/縄文時代住居跡1軒・集石土坑3基・溝6本・土坑13基・ピット51基/縄文土器 縄文時代の住居跡・集石土坑等は浄禪寺跡遺跡の集落を研究する上で、溝は浄禪寺の範囲を知る上で貴重である。					





---

ふじみ野市埋蔵文化財調査報告 第20集

## 埼玉県ふじみ野市 市内遺跡群19

2017年3月15日印刷

2017年3月24日発行

発行 ふじみ野市教育委員会

〒356-8501 埼玉県ふじみ野市福岡一丁目1番1号

TEL 049-261-2611

FAX 049-266-6271

印刷 株式会社 白 峰 社

---