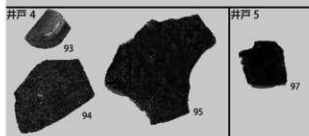
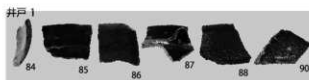
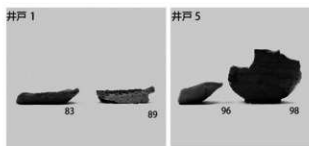
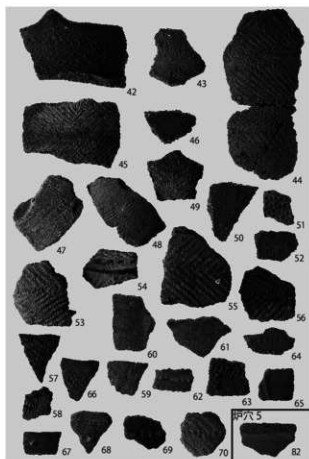


J16 号住居跡出土遺物 No.22 ~ 80、井戸 2 出土遺物 No.91



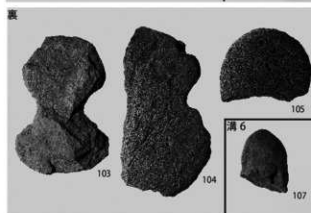
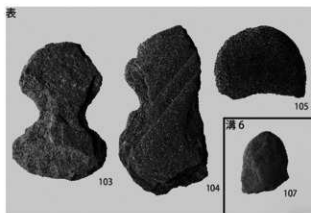
長宮遺跡第 44 地点井戸 1・4・5 出土遺物



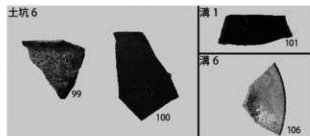
J16 号住居跡出土遺物 No.42 ~ 70、炉穴 5 出土遺物 No.82



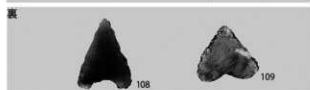
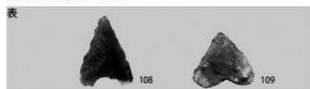
長宮遺跡第 44 地点井戸 2 出土遺物 No.92



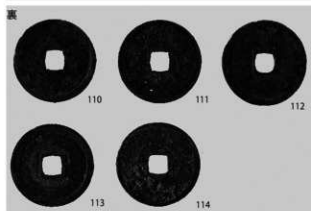
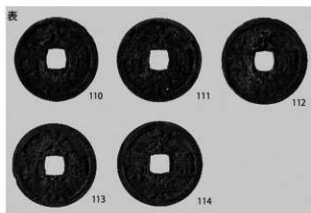
溝 1 出土遺物 No.103 ~ 105、溝 6 出土遺物 No.107



土坑 6 出土遺物 No.99・100、溝 1 出土遺物 No.101、溝 6 出土遺物 No.106



長宮遺跡第 44 地点遺構外出土遺物 No.108・109



長宮遺跡第 44 地点遺構外出土遺物 No.110 ~ 114



整理作業風景

## 報告書抄録

| 書名  | 市内遺跡群13                  | シリーズ名  | ふじみ野市埋蔵文化財調査報告第14集                             |          |       |            |
|---|--------------------------|--------|--|----------|-------|------------|
| 編集者   | 鍋島直久                     | 著者     | 笹森健一・鍋島直久・越村篤                                  |          |       |            |
| 編集機関  | ふじみ野市教育委員会               | 所在地    | 〒356-8501 ふじみ野市福岡一丁目1番1号<br>TEL 049 (261) 2611 |          |       |            |
| 発行日   | 2015年(平成27年)3月25日        |        |  |          |       |            |
| 所取遺跡地名  | 所在地                      | 市町村コード | 北緯   | 調査開始     | 調査面積  | 調査原因       |
|   |                          | 遺跡コード  | 東経   | 調査終了     | ㎡     | 調査担当者      |
| 種別//主な時代・主な遺構・主な遺物  |                          |        |  |          |       |            |
| 特記事項  |                          |        |  |          |       |            |
| 鶴ヶ岡外遺跡<br>第6地点  | 埼玉県ふじみ野市鶴ヶ岡五丁目<br>195-1  | 112453 | 35° 51' 55"                                    | 20131101 | 165.5 | 老人介護福祉施設建設 |
|   |                          | 30-036 | 139° 29' 40"                                   | 20131122 |       | 鍋島直久、越村篤   |
| 集落跡//旧石器時代・配石・巖石他、縄文時代早期・か穴15基、集石土坑1基、土坑1基/11c前半~12c後半・木炭窯1基                                |                          |        |  |          |       |            |
| 旧石器時代から縄文時代の遺構や遺物以外で、11c前半~12c後半の木炭窯を、市内北部で初めて検出した。地域の生業や古代史を研究する上でも貴重である。                  |                          |        |  |          |       |            |
| ハケ遺跡第7地点  | 埼玉県ふじみ野市福岡三丁目<br>1479-1  | 112453 | 35° 53' 07"                                    | 20130821 | 520   | 宅地造成       |
|   |                          | 25-005 | 139° 31' 18"                                   | 20131111 |       | 鍋島直久、越村篤   |
| 集落跡//縄文時代・中期住居跡3軒、集石土坑4基、土坑3基、縄文土器・石器/奈良平安時代・住居跡4軒、須恵器・土師器・砥石/中近世・井戸、溝、銭・馬骨                 |                          |        |  |          |       |            |
| 縄文時代中期と奈良平安時代の複数の住居跡と遺物は、ハケ遺跡の集落を研究する上で貴重である。馬骨の時期は不明だが、動物遺体や遺棄を研究する上で、今後は年代測定をりたい。         |                          |        |  |          |       |            |
| 長宮遺跡第44地点   | 埼玉県ふじみ野市中丸一丁目3-<br>3、4-5 | 112453 | 35° 52' 38"                                    | 20130625 | 165.5 | 分譲住宅建設     |
|   |                          | 25-009 | 139° 31' 49"                                   | 20130730 |       | 鍋島直久、越村篤   |
| 集落跡//縄文時代・早期か穴6基、前期住居跡2軒、落とし穴1基、土坑15基、ピット4基、縄文土器・石器/中近世・井戸5基、土坑1基、溝9本、須恵器・土師器・かわらけ・陶磁器・銭・板碑 |                          |        |  |          |       |            |
| 小河川の微高地上で、縄文時代前期間山期の住居跡2軒のうち、1軒を調査した。間山期の集落論や、長宮遺跡の集落配置を研究する上で貴重である。                        |                          |        |  |          |       |            |

---

ふじみ野市埋蔵文化財調査報告 第14集

## 埼玉県ふじみ野市 市内遺跡群13

2015年3月20日印刷

2015年3月25日発行

発 行 ふじみ野市教育委員会

〒356-8501 埼玉県ふじみ野市福岡一丁目1番1号

TEL 049-261-2611

FAX 049-266-6271

印 刷 朝日印刷工業株式会社

---