

# 付 表

凡 例	
( )	残存・現存値
[ ]	推定値
—	計測・観察不能

# 遺構表

## 下層（I期）の遺構

建物 (SB)	遺構 番号	規模(m)		長軸方向	備考	時期	発番 録号
		長辺	短辺				
	SB 01	5.7	3.2	E-0°-N	東西3間×南北1間の掘柱建物 面積18.2㎡	I	SB 01
	02	5.9	3.9	E-0°-N	" " 23.0㎡	"	02
	03	5.4	3.3	E-0°-N	" " 17.8㎡	"	03

掘列 (SA)	遺構 番号	規模(m)		方向	群	備考	時期	発番 録号
		柱穴数	延長					
	SA 01	4	27.0	E-3°-N	東西 A		I	—
	02	3	7.8	E-2°-N	"		"	—
	03	6	15.1	E-23°-S	東西 B		"	—
	04	3	2.6	E-23°-S	"		"	—
	05	3	3.8	E-23°-S	"		"	—
	06	3	1.8	E-25°-S	"		"	—
	07	7	13.0	N-4°-W	南北 A		"	—
	08	4	9.4	N-4°-W	"		"	—

溝 (SD)	遺構 番号	規模(m)		方向	底部の傾斜	傾型	備考	時期	発番 録号
		幅	深さ						
	SD 01	6.8	3.0	E-3°-S	ほぼ水平	A		I	SD 51
	02	0.4	0.2	E-12°-N	"	C		"	—
	03	1.8	1.0	E-5°-S	東→西	B	コ字状に屈曲・東側南北部分ではN-2°-W	"	53
	04	1.8	1.2	N-1°-E	北→南	"	SD03と同一か	"	64
	05	2.5	1.7	N-3°-W	南→北	"	"	"	61
	06	1.3	1.0	—	北→南	"	"	"	63
	07	2.1	1.0	N-14°-E	ほぼ水平	"	"	"	62
	08	1.5	0.8	N-2°-E	"	"	"	"	52A
	09	1.1	0.5	N-2°-E	"	"	"	"	52B
	10	1.0	0.2	—	"	C	"	"	54
	11	0.7	0.3	—	南→北	"	SD10と同一か	"	54
	12	0.2	0.1	N-0°-E	ほぼ水平	"	"	"	55
	13	0.2	0.3	N-6°-W	"	"	SD12と同一か	"	55

井戸 (SE)	遺構 番号	規模(m)		備考	時期	発番 録号	遺構 番号	規模(m)		備考	時期	発番 録号
		長径	短径					長径	短径			
	SE 01	1.5	1.4		I	SE 51	SE 04	0.9	—		I	SE 53
	02	1.2	1.0		"	58	05	1.6	1.4		"	52
	03	2.7	1.8		"	55						

土坑 (SK)	遺構 番号	規模(m)			備考	時期	発番 録号	遺構 番号	規模(m)			備考	時期	発番 録号
		長径	短径	深さ					長径	短径	深さ			
	SK 01	(1.0)	1.0	0.1		I	SK317	SK 16	1.2	0.9	0.7		I	SK356
	02	(1.4)	1.4	0.1		"	318	17	1.4	1.2	1.1		"	348
	03	1.4	1.2	0.1		"	316	18	3.5	(1.3)	0.7		"	324
	04	1.4	1.1	0.4		"	304	19	1.1	1.0	0.5		"	352
	05	1.2	0.9	0.1		"	305	20	(2.1)	(1.9)	0.7		"	347
	06	2.4	(1.5)	0.3		"	303	21	2.5	1.2	0.4		"	377
	07	1.5	1.1	0.1		"	314	22	(1.3)	(0.7)	0.2		"	379
	08	(1.5)	(1.1)	0.1		"	315	23	(1.5)	(0.7)	0.3		"	349
	09	1.4	0.8	0.2		"	309	24	1.7	1.4	0.4		"	364
	10	0.9	0.8	0.1		"	302	25	1.3	(1.0)	0.1		"	123
	11	1.6	1.5	0.1		"	301	26	1.5	1.1	0.4		"	102
	12	(4.1)	3.8	1.0		"	328	27	1.9	1.8	1.4		"	131
	13	2.3	2.2	1.0		"	306	28	2.3	1.9	0.4		"	365
	14	1.3	0.9	0.2		"	334	29	2.1	1.4	0.4		"	366
	15	2.0	0.8	1.0		"	335	30	2.3	(1.3)	1.2		"	357

遺 構 号	規 模 (m)			備 考	時 期	登 録 号	遺 構 号	規 模 (m)			備 考	時 期	登 録 号
	長径	短径	深さ					長径	短径	深さ			
SK 31	1.5	(1.2)	0.3		I	SK370	SK 49	3.9	2.3	0.4		I	SK332
32	2.1	2.0	0.9		"	368	50	3.0	(0.8)	0.4		"	344
33	3.4	(2.2)	0.4		"	371	51	(3.8)	3.2	0.7		"	341
34	(2.8)	(2.1)	0.3		"	372	52	1.8	(1.1)	0.9		"	333
35	(4.7)	3.0	0.6		"	337	53	2.8	1.8	0.5		"	326
36	3.9	3.7	0.3		"	353	54	3.6	(1.5)	0.7		"	351
37	2.7	(1.0)	0.2		"	362	55	2.2	(1.5)	0.2		"	338
38	2.4	(0.9)	0.4		"	361	56	1.6	1.1	0.2		"	350
39	1.6	(0.4)	0.2		"	—	57	4.5	4.0	1.1		"	464
40	1.3	(1.2)	0.2		"	—	58	(2.5)	1.3	0.4		"	466
41	1.8	0.8	0.1		"	—	59	1.4	1.3	0.55		"	467
42	1.2	1.0	0.3		"	359	60	1.3	1.0	0.5		"	321
43	2.0	1.5	0.3		"	378	61	(2.3)	2.1	0.3		"	458
44	5.2	3.5	—		"	367	62	(3.5)	1.1	0.4		"	SD101
45	(3.0)	1.6	0.3		"	374	63	5.2	1.2	1.0		"	102
46	1.4	1.2	0.2		"	373	64	3.3	(2.0)	0.6		"	SK452
47	1.6	1.6	0.8		"	43	65	1.9	(0.8)	0.5		"	465
48	2.1	1.5	0.3		"	354	66	—	—	—		"	375

### 上層 (II期) の遺構

建 物  
(SB)

遺 構 号	規 模 (m)			長軸方向	群	備 考	時 期	登 録 号
	長辺	短辺	深さ					
SB101	5.9	2.7	—	N-6°-W	南北A		II	SX 01
102	6.2	4.2	—	N-5°-W	"		"	—

竪穴施設  
(SX)

遺 構 号	規 模 (m)			長軸方向	群	備 考	時 期	登 録 号
	長辺	短辺	深さ					
SX101	8.0	7.5	1.8	N-5°-W	南北A		II	SX 04
102	3.3	2.7	2.8	E-5°-N	東西A		"	62
103	9.7	3.0	0.8	N-30°-W	南北B		"	29

欄 列  
(SA)

遺 構 号	規 模 (m)		方 向	群	備 考	時 期	登 録 号
	柱数	延長					
SA101	5	5.9	E-6°-N	東西A		II	
102	3	4.0	E-6°-N	"	全て礎石 (河原石)	"	SX 03
103	(14)	(30.0)	E-6°-N	"		"	
104	5	11.5	E-2°-N	東西B		"	
105	7	9.4	E-5°-N	東西A	一カ所のみ礎石 (角礎)	"	
106	5	10.0	E-29°-N	—		"	
107	3	4.0	E-2°-S	東西B		"	
108	4	4.2	E-5°-N	東西A		"	
109	5	7.5	N-2°-W	南北B		"	
110	10	12.5	N-2°-W	"		"	
111	7	10.0	N-6°-W	南北A		"	
112	5	3.0	N-4°-W	"		"	
113	5	5.0	N-6°-W	"	一カ所のみ礎石 (角礎)	"	
114	4	6.5	N-5°-W	"	三カ所礎石 (角礎)	"	
115	3	2.8	N-2°-W	南北B		"	
116	4	5.6	N-1°-W	"		"	
117	5	5.8	N-6°-W	南北A	二カ所礎石 (角礎)	"	
118	4	6.2	N-23°-E	—		"	

溝  
(SD)

遺 構 号	規 模 (m)		方 向	底部の傾斜	群	備 考	時 期	登 録 号
	幅	深さ						
SD101	1.2	0.8	E-5°-N	ほぼ水平	東西A		II	SD 01
102	2.0	1.0	E-6°-N	中央部最深	"		"	05
103	1.0	1.2	E-9°-N	ほぼ水平	—		"	04
104	0.6	0.3	E-5°-N	西→東	東西B		"	13

## 溝 (SD)

遺番	標号	規 模(m)		方 向	底部の傾斜	群	備 考	時 期	登 録 号
		幅	深さ						
	SD105	0.8	1.0	E-6'-N	ほぼ水平	東西A		II	SD 07
	106	0.7	0.1	E-1'-N	西→東	—		〃	〃 09
	107	0.3	0.1	E-2'-W	ほぼ水平	南北B		〃	〃 26
	108	0.3	0.1	N-2'-W	〃	〃		〃	—
	109	0.2	0.1	N-2'-W	〃	〃		〃	—
	110	0.3	0.2	N-2'-W	〃	〃		〃	17・20
	111	0.5	0.2	N-2'-W	〃	〃		〃	—
	112	0.3	0.1	N-2'-E	ほぼ水平	—		〃	19
	113	0.3	0.1	N-2'-W	〃	南北B		〃	19
	114	0.7	0.5	N-5'-W	南→北	南北A		〃	23
	115	—	0.4	N-5'-W	ほぼ水平	〃		〃	—
	116	0.5	0.2	N-5'-W	〃	〃		〃	22
	117	1.2	1.1	N-5'-W	〃	〃		〃	08

## 井 戸 (SE)

遺番	標号	規 模(m)		類型	備 考	時 期	登 録 号	遺 番	標号	規 模(m)		類型	備 考	時 期	登 録 号
		長径	短径							長径	短径				
	SE101	1.3	1.3	A		II	SE 31	SE120	1.0	0.9	A		II	SE 32	
	102	1.2	1.0	〃		〃	103	121	1.3	1.2	〃		〃	18	
	103	1.1	1.0	〃		〃	17	122	2.7	2.4	B		〃	13	
	104	1.1	0.9	〃		〃	15	123	1.7	1.4	A		〃	54	
	105	0.9	0.9	〃		〃	25	124	1.3	—	〃		〃	101	
	106	1.1	1.0	〃		〃	26	125	1.1	1.0	〃		〃	102	
	107	1.0	0.9	〃		〃	22	126	1.1	1.0	〃		〃	19	
	108	1.0	0.8	〃		〃	21	127	0.9	0.9	〃		〃	20	
	109	1.0	1.5	〃		〃	16	128	2.6	2.1	B		〃	01	
	110	0.9	0.9	〃		〃	29	129	1.7	1.5	A		〃	07	
	111	1.0	0.9	〃		〃	24	130	2.8	1.9	B		〃	06	
	112	1.3	1.1	〃		〃	27	131	1.7	〃	〃	) 掘り方有 共	〃	10	
	113	1.0	0.8	〃		〃	30	132	1.7	〃	〃		〃	11	
	114	1.5	1.3	〃		〃	28	133	1.0	1.0	A		〃	03	
	115	1.4	1.0	〃		〃	14	134	2.0	1.9	B		〃	08	
	116	1.5	1.3	〃		〃	23	135	0.9	0.9	〃		〃	33	
	117	1.5	1.4	〃		〃	56	136	1.4	1.3	〃		〃	57	
	118	1.2	1.1	〃		〃	104	137	1.1	1.0	〃		〃	12	
	119	1.4	1.2	B		〃	05								

## 転 置 錠 (SX)

遺番	標号	規 模(m)			備 考	時 期	登 録 号
		長径	短径	深さ			
	SX111	1.0	0.9	0.4	常滑鉢	II	鉢 2
	112	0.6	—	0.6	常滑甕	〃	3
	113	—	—	0.6	常滑鉢	〃	4
	114	—	—	—	常滑甕+瀬戸植木鉢	〃	5

## 土 坑 (SK)

遺番	標号	規 模(m)			備 考	時 期	登 録 号	遺 番	標号	規 模(m)			備 考	時 期	登 録 号
		長径	短径	深さ						長径	短径	深さ			
	SK101	3.1	2.7	0.3		II	SK 35	SK116	4.6	2.6	0.1		II	SK114	
	102	2.9	1.9	1.0		〃	36	117	3.7	3.3	2.2		〃	60	
	103	5.8	1.0	0.4		〃	215	118	3.0	1.9	1.1		〃	37	
	104	3.6	2.1	0.1		〃	109	119	2.5	2.2	1.5		〃	22	
	105	1.9	1.1	0.7		〃	02	120	3.8	2.2	1.5		〃	22	
	106	2.2	1.6	0.2		〃	119	121	2.7	1.9	0.2		〃	SE 02	
	107	2.7	2.2	0.2		〃	127	122	1.4	0.6	0.2		〃	SK346	
	108	2.3	1.3	0.1		〃	115	123	1.3	0.6	0.2		〃	136	
	109	1.6	0.6	0.1		〃	111	124	2.2	0.8	0.4		〃	46	
	110	1.7	0.8	0.1		〃	118	125	3.0	1.0	0.4		〃	104	
	111	1.5	1.3	0.2		〃	28	126	2.2	1.8	0.6		〃	61	
	112	4.7	3.4	0.9		〃	25・26	127	4.3	1.1	0.4		〃	SD 12	
	113	2.9	2.0	1.1		〃	27	128	4.6	2.1	0.2		〃	SK103	
	114	5.2	4.0	0.3		〃	28	129	1.5	1.0	0.1		〃	101	
	115	3.5	2.5	0.8		〃	30	130	4.6	4.5	0.9		〃	24	

遺番	横号	規 模(m)			備 考	時 期	登 録 号	遺 番 号	規 模(m)			備 考	時 期	登 録 号
		長径	短径	深さ					長径	短径	深さ			
SK131	—	(2.1)	0.1			II	SK214	SK168	1.9	1.7	0.9		II	SK 18
132	1.5	1.0	1.4			"	15	169	2.1	1.8	0.9		"	08
133	3.1	0.5	0.1			"	SD 10	170	4.2	2.6	0.9		"	208
134	5.5	1.6	1.1			"	SK 25	171	2.2	2.0	1.0		"	70
135	1.7	1.5	1.2			"	17	172	2.9	2.0	0.1		"	208
136	4.0	1.4	1.0			"	16	173	5.8	4.2	1.3		"	10
137	2.2	1.4	1.0			"	19	174	2.4	1.2	0.4		"	210
138	3.1	2.4	1.0			"	18	175	2.4	1.2	0.4		"	205
139	2.7	0.9	0.2			"	72	176	1.8	1.0	0.7		"	01
140	1.4	1.3	0.2			"	93	177	1.3	1.2	1.6		"	63
141	5.2	2.6	0.4			"	14	178	1.3	1.2	0.3		"	211
142	3.2	0.4	0.7			"	95	179	1.4	1.4	1.1		"	32
143	1.6	0.8	0.3			"	148	180	2.2	1.7	0.8		"	09
144	2.2	1.6	1.2			"	38	181	1.9	1.2	1.3		"	84
145	2.2	1.6	1.2			"	38	182	2.9	2.1	0.6		"	212
146	—	2.5	0.5			"	358	183	1.6	0.8	1.1		"	207
147	3.3	2.1	1.1			"	143	184	2.2	1.3	1.4		"	07
148	3.1	2.7	0.9			"	88	185	2.3	1.3	0.6		"	213
149	1.3	1.1	0.5			"	147	186	3.2	1.4	0.5		"	04
150	3.1	2.3	0.2			"	42	187	1.8	0.5	0.1		"	100
151	1.9	1.2	0.4			"	51	188	1.0	1.0	0.3		"	P 37
152	3.3	2.1	0.2			"	40	189	1.85	0.8	0.5		"	SK858
153	1.9	1.7	0.2			"	50	190	—	—	—		"	69
154	3.6	2.0	0.7			"	59-374	191	1.8	1.0	0.9		"	02
155	2.5	2.0	0.2			"	154	192	—	2.4	0.5		"	31
156	2.7	0.9	0.1			"	54	193	—	—	0.6		"	74
157	1.5	1.3	0.8			"	80	194	1.9	1.4	0.2		"	20
158	3.0	—	0.8			"	209	195	—	—	—		"	23
159	1.4	1.2	0.5			"	77	196	—	—	0.6		"	35-88
160	2.3	0.9	0.1			"	03	197	—	1.4	0.3		"	342
161	1.9	0.8	0.6			"	79	198	—	—	—		"	06
162	3.1	3.0	1.4			"	12	200	—	—	0.7		"	78
163	1.8	1.4	0.2			"	65	201	1.7	1.1	0.8		"	05
164	1.8	1.5	0.2			"	53	201	1.7	1.1	0.8		"	05
165	1.8	1.6	0.5			"	11	202	—	2.5	0.9		"	21
166	3.9	1.2	0.4			"	SD 32	203	—	1.0	0.4		"	P 370
167	2.4	1.1	1.6			"	SK201	204	—	—	—		"	341

# 遺物表

## I期の遺物

図版番号	遺構	器種	法 量 (cm)			釉薬・調整等		備 考	登録番号		
			器高	口径	胴径	底径	内 面			外 面	
18-	1	SK17	陶器	碗A	4.9	13.6	4.0	無釉	無釉	胎土きめ細い	E-3462
	2	"	"	皿C	1.5	8.6	-	"	"	"	3463
	3	"	土器	皿M	2.7	11.8	-	-	-	手捏成形	3464
	4	"	陶器	鉢A	-	25.7	-	灰釉	灰釉	"	3465
	5	SK29	陶器	碗A	4.3	13.0	4.8	無釉	無釉	胎土きめ細い	3466
	6	"	"	皿C	1.1	8.2	5.0	"	"	"	3467
	7	"	"	"	1.1	8.2	5.0	"	"	"	3468
	8	"	"	鉢	-	[18.8]	[19.2]	緑釉	緑釉	"	中国製 3469
	9	SK13	"	碗A	4.9	12.6	4.7	無釉	無釉	胎土きめ細い	3418
	10	"	"	"	4.5	13.2	4.3	"	"	"	3416
	11	"	"	"	4.2	13.8	4.4	"	"	"	3423
	12	"	"	"	4.2	14.2	4.3	"	"	"	3422
	13	"	"	"	4.0	13.1	4.0	"	"	"	3417
	14	"	磁器	"	-	-	4.8	青釉	青釉	青磁	中国製 3407
	15	"	陶器	皿C	1.2	8.2	4.7	無釉	無釉	胎土きめ細い	3419
	16	"	"	"	1.2	8.6	4.6	"	"	"	3432
	17	"	"	"	0.7	8.0	4.0	"	"	"	3441
	18	"	土器	碗	-	11.6	-	-	-	手捏成形	3456
	19	"	"	皿M	-	10.8	-	-	-	"	3457
	20	"	"	皿O	1.5	5.4	-	-	-	"	3443
	21	"	"	"	-	8.6	-	-	-	"	3459
	22	"	陶器	鉢A	4.9	17.4	9.6	灰釉	灰釉	"	3409
	23	"	"	"	-	30.0	-	"	"	"	3411
	24	"	陶器	鉢B	10.9	30.8	14.7	無釉	無釉	"	常滑産 3412
	25	"	土器	鉢A	-	18.8	-	-	-	口縁外面に鈔	3460
	26	"	"	"	-	24.6	-	-	-	"	3413
	27	SK32	陶器	碗A	4.3	12.9	4.0	無釉	無釉	胎土きめ細い	3451
	28	"	"	碗B	4.1	14.1	5.8	"	"	"	3451
	29	"	"	皿C	0.9	8.3	4.6	"	"	"	3453
	30	"	陶器	"	25.0	10.4	5.6	灰釉	灰釉	"	3445
	31	"	"	壺	-	5.6	11.2	-	無釉	"	胴部に菊のスタンプ 3446
	32	"	"	"	-	11.2	18.8	-	"	"	3444
	33	"	"	碗A	-	13.3	-	"	無釉	胎土きめ細い	3470
	34	SK51	陶器	碗D	-	14.6	-	鉄釉	鉄釉	"	3471
	35	"	土器	皿M	12.5	3.2	-	-	-	手捏成形	3472
	36	"	"	皿N	-	13.0	-	-	-	"	3473
	37	"	"	"	1.9	7.9	-	-	-	"	3474
	38	"	"	鉢A	-	20.1	-	-	-	口縁に焼成前の穿孔1カ所確認	3475
	39	"	"	鉢B	-	23.4	-	-	-	内耳鍋	3476
	19-0	SK31	陶器	碗A	3.3	10.2	3.6	無釉	無釉	胎土きめ細い	3477
	41	"	"	碗D	6.2	12.4	5.4	灰釉	灰釉	"	3478
	42	"	"	碗C	-	11.0	-	鉄釉	鉄釉	"	3479
	43	"	磁器	"	-	8.6	-	透明釉	透明釉	白磁	中国製 3480
	44	"	陶器	皿C	1.4	9.2	5.5	無釉	無釉	胎土きめ細い	3481
	45	"	土器	"	1.5	5.2	-	-	-	破綻成形・口縁に煤付着	3515
	46	"	陶器	鉢C	-	27.7	-	鉄釉	鉄釉	"	3482
	47	SK44	"	碗B	3.4	12.6	-	無釉	無釉	胎土きめ細い	3483
	48	"	"	碗C	6.9	12.0	3.6	鉄釉	鉄釉	"	3484
	49	"	土器	皿O	1.3	0.6	-	-	-	手捏成形	3485
	50	"	"	皿Q	-	-	6.8	-	-	破綻成形	3486
	51	"	陶器	鉢	3.0	6.8	4.7	鉄釉	鉄釉	"	3487
	52	"	"	"	-	24.0	24.0	-	-	"	3488
	53	"	"	鉢B	-	28.1	-	無釉	無釉	"	常滑産 3489
	54	"	"	"	-	28.2	-	灰釉	灰釉	"	3490

図版番号	造 構	器 種	法 量 (cm)				軸 深・調整等		備 考	登 録 号	
			器高	口径	胴径	底径	内 面	外 面			
19-55	S K44	陶器	鉢C	—	26.5	—	—	鉄軸	鉄軸		3491
56	S K20	〃	〃	9.0	23.0	—	—	〃	〃		3492
57	〃	〃	壺	—	3.2	8.0	—	不明	不明	火を受け軸裏がとぶ	3493
20-58	S D03	〃	椀A	3.1	11.8	—	2.8	無軸	無軸	胎土きめ細い	3243
59	〃	〃	椀B	3.9	12.8	—	3.9	〃	〃	〃	E-3244
60	〃	〃	〃	2.2	12.6	—	4.8	〃	〃	〃	4247
61	〃	〃	鉢	3.1	9.0	—	5.2	灰軸	灰軸		3251
62	〃	〃	皿A	2.2	11.4	—	5.4	無軸	無軸	胎土きめ細い	3269
63	〃	〃	〃	2.2	9.0	—	3.2	〃	〃	螺旋状の沈線	3250
64	〃	〃	皿B	2.2	9.2	—	3.8	〃	〃		3241
65	〃	〃	皿C	0.9	8.2	—	5.6	〃	〃	胎土きめ細い	3246
66	〃	〃	壺	—	3.3	—	—	鉄軸	鉄軸		3247
67	〃	〃	壺	—	3.6	—	—	無軸	灰軸		3245
68	〃	〃	壺	—	12.6	—	—	灰軸	〃		3053
69	〃	〃	鉢	8.9	30.0	—	13.2	〃	〃		3262
70	〃	土器	鍋B	—	24.0	25.2	—	—	—	口縁内面に吊り手1対	3252
71	S D04	陶器	椀	—	13.6	—	—	無軸	無軸	胎土きめ細い	3494
72	〃	磁器	〃	—	—	—	5.6	青軸	青軸		中国製 3495
73	〃	土器	皿Q	2.3	14.2	—	7.2	—	—	観音成形	3496
74	〃	陶器	壺	—	5.6	11.2	—	鉄軸	鉄軸		3497
75	〃	〃	鉢	—	27.6	—	—	灰軸	灰軸	内面に格子状の磨り目	3323
76	〃	〃	鉢C	9.9	28.0	—	10.0	鉄軸	鉄軸		3498
77	〃	〃	〃	—	28.0	—	—	〃	〃	口縁内面に吊り手1対	3327
78	〃	瓦質土器	〃	—	31.0	—	—	—	—		3324
79	〃	土器	鍋B	—	25.0	—	—	—	—	口縁内面に吊り手1対	3341
80	〃	〃	〃	—	24.2	—	—	—	—	〃	3342
81	〃	〃	釜B	—	—	24.8	—	—	—		3340
82	〃	〃	鍋A	—	18.9	—	—	—	—	口縁外面に鈎	3499
83	〃	陶器	壺	—	47.4	60.4	—	無軸	無軸		常滑産 3343
21-84	S D05	〃	椀C	6.3	12.0	—	3.0	鉄軸	鉄軸		3311
85	〃	〃	椀D	6.2	16.1	—	4.8	灰軸	灰軸		3297
86	〃	〃	椀	—	14.6	—	—	〃	〃		3316
87	〃	〃	鉢	—	8.6	—	—	〃	〃		3314
88	〃	〃	〃	—	—	—	6.8	〃	〃		3321
89	〃	磁器	椀	—	—	—	5.8	青軸	青軸	青磁	中国製 3315
90	〃	陶器	皿A	2.2	9.6	—	4.6	無軸	無軸	胎土きめ細い	3270
91	〃	〃	〃	2.1	9.8	—	3.4	〃	〃	内面に螺旋状の沈線	3268
92	〃	〃	〃	2.5	10.1	—	3.6	〃	〃	胎土きめ細い	3271
93	〃	〃	〃	3.1	10.0	—	3.9	〃	〃	内面に螺旋状の沈線	3322
94	〃	〃	皿	2.5	7.8	—	5.0	〃	〃	胎土砂質	3273
95	〃	〃	皿C	0.8	8.8	—	6.0	〃	〃	胎土きめ細い	3272
96	〃	〃	皿D	2.6	10.8	—	5.2	灰軸	灰軸		3293
97	〃	〃	〃	2.5	10.6	—	5.4	〃	〃		3292
98	〃	〃	〃	—	10.6	—	—	〃	〃		3291
99	〃	〃	〃	3.5	12.4	—	5.7	鉄軸	鉄軸		3320
100	〃	〃	〃	3.1	9.8	—	4.6	灰軸	灰軸		3294
101	〃	〃	皿	3.2	9.0	—	4.2	鉄軸	鉄軸		3275
102	〃	〃	壺	—	—	6.0	—	4.6	〃		3277
103	〃	〃	蓋	1.6	4.0	4.2	—	—	—		3286
104	〃	〃	壺	—	3.1	7.2	—	灰軸	灰軸		3298
105	〃	〃	椀	—	—	8.0	4.2	鉄軸	鉄軸	鈎付椀	3284
106	〃	〃	鉢C	—	38.0	—	—	無軸	無軸	内面に細く浅いハケ目	常滑産 3309
107	〃	〃	〃	7.8	26.8	—	9.0	鉄軸	鉄軸		3317
108	〃	〃	鉢	7.3	23.8	—	9.5	灰軸	灰軸		3313
109	〃	〃	鉢B	10.5	28.0	—	12.8	無軸	無軸		常滑産 3263
110	〃	〃	釜	—	—	24.0	—	鉄軸	鉄軸		3310
111	〃	土器	鍋B	—	23.0	—	—	—	—	口縁内面に吊り手1対	3278
112	〃	〃	〃	—	32.0	—	—	—	—	〃	3280
113	〃	陶器	壺	—	—	27.4	—	灰軸	灰軸		3287
22-114	S D08	〃	椀C	—	10.4	—	—	鉄軸	鉄軸		3224

図版番号	遺構	器種	法 量 (cm)				軸差・調整等		備 考	登録番号		
			器高	口径	胴径	底径	内 面	外 面				
22-115	S D08	陶器	碗C	—	11.8	—	—	鉄軸	鉄軸		E-3272	
116	〃	磁器	碗	—	—	—	4.0	透明軸十員須	透明軸十員須	染付	3223	
117	S D09	陶器	皿E	2.5	10.1	—	—	灰軸	鉄軸		3221	
118	〃	〃	皿G	2.2	10.4	—	—	6.4	鉄軸		3230	
119	〃	陶器	皿A	2.2	10.2	—	—	4.4	無軸	無軸	同心円状の突縁	3231
120	〃	土器	皿R	2.6	11.4	—	—	5.2	—	—	轆轤成形	3228
121	〃	〃	〃	2.8	11.2	—	—	5.2	—	—	〃	3229
122	〃	〃	皿O	0.7	5.8	—	—	—	—	—	手捏成形 口縁外面にヨコナデ	3232
123	〃	〃	釜	—	12.8	23.3	—	—	—	—	〃	3235
124	〃	〃	鍋B	—	21.2	—	—	—	—	—	口縁に穿孔1カ所	3234
125	〃	〃	〃	—	29.8	—	—	—	—	—	口縁内面に吊り手1対	3238
126	〃	〃	〃	—	25.0	—	—	—	—	—	〃	3233
127	〃	〃	釜C	—	44.0	47.8	—	—	—	—	〃	3240
128	S K66	陶器	皿A	2.5	10.0	—	3.5	無軸	無軸	内面にラセン状の沈線	〃	3506
129	〃	〃	皿E	2.8	11.6	—	5.4	灰軸	灰軸	軸は白く角色	〃	3507
130	〃	〃	皿A	2.5	10.4	—	4.0	無軸	無軸	内面にラセン状の沈線	〃	3508
131	〃	〃	器台	—	—	—	—	鉄軸	鉄軸	燭台	〃	3509
132	〃	〃	鉢C	—	28.4	—	—	〃	〃	〃	〃	3510
133	S K58	〃	碗C	—	12.8	—	—	〃	〃	〃	〃	3511
134	〃	〃	皿E	3.5	9.6	—	5.8	灰軸	灰軸	〃	〃	3512
135	〃	〃	鉢C	—	25.2	—	—	鉄軸	鉄軸	〃	〃	3513
136	〃	土器	鍋B	13.3	26.0	—	—	—	—	—	口縁内面に吊り手1対	3514
23-137	S E05	陶器	碗C	5.5	11.0	—	4.9	鉄軸	鉄軸	〃	〃	3353
138	〃	〃	〃	—	12.0	—	—	〃	〃	〃	〃	3354
139	〃	〃	皿A	2.2	10.3	—	4.3	無軸	無軸	内面に螺旋状の沈線	〃	3344
140	〃	〃	皿B	2.5	10.6	—	4.7	〃	〃	〃	〃	3346
141	〃	〃	碗B	3.3	12.6	—	4.4	〃	〃	〃	〃	3345
142	〃	〃	皿I	2.1	10.6	—	5.4	鉄軸	鉄軸	〃	〃	3352
143	〃	土器	皿R	1.7	11.6	—	7.0	—	—	〃	〃	3405
144	〃	〃	皿Q	—	10.8	—	—	—	—	〃	〃	3404
145	〃	〃	皿O	1.0	5.4	—	—	—	—	—	手捏成形 口縁外面にヨコナデ	3381
146	〃	〃	〃	1.0	5.6	—	—	—	—	〃	〃	3385
147	〃	〃	〃	1.0	5.2	—	—	—	—	〃	〃	3401
148	〃	〃	〃	1.2	5.8	—	—	—	—	〃	〃	3366
149	〃	〃	〃	1.0	5.3	—	—	—	—	〃	口縁外舌に輪郭のヨコナデ	3363
150	〃	〃	〃	0.9	5.4	—	—	—	—	〃	〃	3369
23-151	S E05	〃	〃	0.7	5.7	—	—	—	—	〃	〃	3403
152	〃	〃	〃	1.0	5.4	—	—	—	—	〃	〃	3364
153	〃	陶器	鉢C	—	30.0	—	—	鉄軸	鉄軸	〃	〃	3361
154	〃	〃	〃	13.0	31.0	—	11.6	〃	〃	〃	〃	3359
155	〃	土器	鍋B	—	20.0	—	—	—	—	—	口縁内面に吊り手1対	3356
156	〃	石製品	皿	—	40.8	—	—	—	—	—	〃	S-3001
157	S K47	陶器	碗C	—	13.0	—	—	鉄軸	鉄軸	〃	〃	E-3500
158	〃	磁器	〃	—	—	—	6.3	青軸	青軸	青磁	中国製	3501
159	〃	陶器	皿G	2.7	10.1	—	6.4	鉄軸	鉄軸	〃	〃	3502
160	〃	〃	鉢C	12.0	28.0	—	10.6	〃	〃	〃	〃	3503
161	〃	土製	羽口	—	—	—	—	—	—	〃	〃	3504
162	S K57	土器	釜C	23.0	40.2	44.0	—	—	—	—	〃	3505
24-163	S D01	陶器	碗C	6.1	12.6	—	5.0	鉄軸	鉄軸	〃	〃	3011
164	〃	〃	〃	5.8	12.0	—	4.5	〃	〃	〃	〃	3007
165	〃	〃	〃	5.6	10.8	—	4.6	〃	〃	〃	〃	3010
166	〃	〃	〃	6.1	11.4	—	4.6	〃	〃	〃	〃	3009
167	〃	〃	〃	6.0	12.0	—	4.9	〃	〃	〃	〃	3006
168	〃	〃	〃	5.3	10.8	—	4.6	〃	〃	〃	〃	3001
169	〃	〃	〃	6.0	11.3	—	4.1	〃	〃	〃	〃	3004
170	〃	〃	〃	5.4	11.4	—	4.2	〃	〃	〃	〃	3002
171	〃	〃	〃	5.4	11.0	—	4.5	〃	〃	〃	〃	3003
172	〃	〃	〃	—	11.8	—	—	〃	〃	〃	〃	3208
173	〃	〃	〃	—	12.6	—	—	〃	〃	〃	〃	3212
174	〃	〃	〃	—	12.0	—	—	〃	〃	〃	〃	3217
175	〃	磁器	碗	6.0	12.0	—	4.4	透明軸十員須	透明軸十員須	染付	中国製	3142



図版番号	遺構	器種	法量 (cm)				軸葉・調整等		備考	登録番号	
			器高	口径	胴径	底径	内面	外面			
24-176	SD01	陶器	皿B	2.5	11.0		5.2	無軸	無軸	同心円皿	E-3065
177	"	"	"	1.8	10.5		5.4	"	"	"	3057
178	"	"	"	2.1	11.6		5.6	"	"	"	3056
179	"	"	"	2.2	9.4		3.8	"	"	"	3073
180	"	"	"	2.2	10.6		5.4	"	"	"	3063
181	"	"	"	2.1	10.4		5.0	"	"	"	3016
182	"	"	皿F	2.7	11.0		6.0	灰軸	灰軸		3031
183	"	"	"	2.2	10.4		5.8	"	"		—
184	"	"	"	2.3	10.0		5.6	"	"		3035
185	"	"	"	2.5	10.2		5.6	"	"	内底面は円形に無軸	3036
186	"	"	"	2.6	10.4		6.0	"	"	内底面に菊花の刻印	3042
187	"	"	"	2.3	11.0		5.8	"	"	"	3045
188	"	"	皿	1.6	12.0		6.4	"	"	"	3044
189	"	"	皿G	2.3	10.0		6.2	"	"	内底面は円形に無軸	3037
190	"	"	皿	2.5	10.6		5.4	"	"		3040
191	"	"	皿G	2.3	10.0		6.0	"	"		3030
192	"	"	皿K	2.5	11.0		6.4	"	"		3043
193	"	"	皿G	2.3	11.0		6.3	鉄軸	鉄軸		3019
194	"	"	"	2.3	10.2		5.5	"	"		3015
195	"	"	皿H	2.6	10.4		5.6	"	"		3025
196	"	"	皿G	2.2	10.2		5.5	"	"		3016
197	"	"	"	2.2	11.6		6.0	"	"		3017
198	"	"	皿	1.8	10.8		6.0	"	"		3014
199	"	"	"	2.5	11.0		4.8	"	"		3028
200	"	"	皿I	2.3	10.0		4.7	"	"		3026
201	"	"	皿H	2.5	11.0		5.2	銅緑軸	銅緑軸		3047
202	"	"	皿J	2.8	12.4		3.4	長石軸	長石軸	菊皿。型押し成形	3051
203	"	"	皿L	2.8	9.6		4.2	銅緑軸	銅緑軸	灯明皿	3048
204	"	"	皿	3.0	17.2		10.0	鉄軸	鉄軸		3029
205	"	磁器	"	3.3	12.4		7.0	透明軸	透明軸	白磁	中国製 3145
206	"	"	"	2.2	8.2		4.4	透明軸十員須	透明軸十員須	染付	3143
207	"	土器	皿O	1.0	5.4		—			手捏成形。口縁外面に幅狭のヨコナデ	3141
208	"	"	"	1.0	5.8		—			"	3105
209	"	"	"	0.9	5.4		—			"	3117
210	"	"	"	1.1	5.0		—			"	3107
211	"	"	皿P	0.7	5.0		—			"	3115
212	"	"	"	1.2	4.6		7.3			"	3111
213	"	"	"	1.8	5.8		—			"	3118
214	"	"	皿Q	2.6	11.4		6.0			轆轤成形	3099
215	"	"	"	2.6	11.4		6.0			"	3098
216	"	"	"	2.6	12.0		6.4			"	3102
217	"	"	皿	2.0	13.0		—			"	3103
218	"	"	"	2.1	12.4		—			"	3101
219	"	"	"	2.3	11.6		—			"	3092
220	"	"	皿R	2.0	12.0		6.0			"	3093
221	"	"	皿	2.9	11.6		4.4			"	3097
25-222	"	陶器	瓶	—	6.6	—	—	鉄軸	鉄軸	船形	3183
223	"	"	壺	5.6	4.5	—	5.0	"	"	"	3176
224	"	"	鉢	9.7	13.8		8.4	"	"	"	3182
225	"	"	壺	—	19.4	—	—	"	"	"	3187
226	"	"	鉢	11.3	26.8		10.8	"	"	"	3186
227	"	"	"	17.8	16.5		14.0	"	"	"	3179
228	"	"	"	8.0	9.0		6.0	無軸	"	"	3177
229	"	"	"	7.6	11.8		10.0	鉄軸	"	"	3178
230	"	"	鉢C	11.5	28.0		10.0	"	"	"	3170
231	"	"	"	12.6	29.2		11.0	"	"	"	3175
232	"	土器	鍋B	11.9	23.6		11.4			口縁内面に吊り手1対	3152
233	"	"	"	—	20.1		—			"	3158
234	"	"	"	7.0	27.2		—			"	3146
235	"	"	釜C	—	40.4		—			"	3162
236	"	"	釜A	—	13.8		—			"	3161

## II期の遺物

図版番号	遺構	器種	法量 (cm)				軸葉・調整等		備考	登録号
			器高	口径	胴径	底径	内面	外面		
28-1	SK186	陶器 椀A-1	4.8	(11.4)			鉄軸	鉄軸		E-4795
2	"	"	—	—		[ 4.4]	"	"		4796
3	"	"	1.5	—		4.0	長石軸	長石軸		4797
4	"	椀B-1	6.8	(11.2)		4.4	銅緑軸	銅緑軸		4798
5	"	皿B	—	(18.0)		—	灰軸	灰軸		4811
6	"	皿A-1	—	(13.0)		—	長石軸	長石軸	口縁部煤付着	志野織部
7	"	"	2.5	(11.0)		6.5	"	"		4799
8	"	"	2.5	10.8		6.2	"	"		4800
9	"	"	—	(11.2)		—	"	"	志野織部	4801
10	"	"	—	—		[ 6.4]	"	"	志野織部	4802
11	"	"	1.6	(10.2)		[ 6.2]	灰軸	灰軸+銅緑軸		4804
12	"	土器 皿	1.6	8.6		[ 5.6]				4815
13	"	"	2.2	(11.0)		5.6				4816
14	"	"	2.4	(11.1)		6.3			全面に煤付着	4812
15	"	"	2.1	12.1		6.8			見込み部一部煤付着	4814
16	"	陶器 皿E	3.1	(15.0)		9.0	灰軸	灰軸		4805
17	"	鉢A-1	3.4	19.4		9.6	"	灰軸+銅緑軸		4807
18	"	鉢A-2	5.0	(23.0)		13.0	"	"		4806
19	"	煙管	—	—		—	"	"		4810
20	"	壺	—	—	16.5	10.9	銅緑軸	銅緑軸		4808
21	"	香炉	—	8.3		—	"	"		4809
29-22	SD102	椀A-1	7.2	—	(11.4)	4.0	鉄軸	鉄軸		4821
23	"	"	6.2	—	(11.9)	4.0	"	"		4822
24	"	椀B-1	6.2	10.5		3.9	灰軸	灰軸		4820
25	"	磁器 小椀A-2	4.7	8.6		3.3				4817
26	"	小椀	—	—		3.9				4818
27	"	小椀B-1	4.2	( 7.9)		[ 3.0]				4819
28	"	陶器 皿A-1	2.8	12.2		6.7	長石軸	長石軸	ピン痕内外に3カ所	4824
29	"	"	—	(12.4)		—	"	"		4825
30	"	"	2.4	12.4		6.7	"	"		4826
31	"	"	2.4	(12.2)		6.6	"	長石軸		4827
32	"	"	2.4	(13.3)		6.0	"	"		4828
33	"	"	2.5	(12.0)		6.4	"	"		4829
34	"	"	2.1	(11.0)		6.0	"	"		4832
35	"	皿A-2	—	(11.8)		—	灰軸	灰軸		4830
36	"	皿A	2.7	12.2		6.8	"	"		4831
37	"	"	2.7	14.3		8.8	長石軸	長石軸		4836
38	"	"	2.5	14.5		8.7	灰軸	灰軸+長石軸		4835
39	"	"	2.3	(14.4)		8.7	長石軸	長石軸		4837
40	"	"	2.1	14.0		8.9	"	"		4840
41	"	"	2.5	14.5		9.1	"	"	高台より底の方が深い	4838
42	"	"	2.1	14.4		9.2	"	"		4839
43	"	"	2.0	14.8		8.5	"	"		4834
44	"	皿C	4.6	15.8		7.2	"	"		4833
45	"	向付	4.3	—		—	"	"	高台3カ所	4841
46	"	"	5.6	6.4		3.9	"	"		4823
47	"	燗台	—	—		—	銅緑軸	銅緑軸		4846
48	"	鉢C-2	5.2	(20.7)		8.2	灰軸	灰軸		4842
30-49	"	鉢H	5.0	(16.5)		—	鉄軸	鉄軸		4845
50	"	"	11.3	32.0		—	"	"		4843
51	"	"	9.0	—		9.8	"	"		4844
52	"	土器 釜	—	(12.5)		—				4879
53	"	内耳鍋	—	(27.0)		—				4880
54	"	土罐	6.6	1.2	3.4	—			最大長6.4cm. 最大幅3.7cm	4847
55	"	皿	2.0	(10.7)		6.7			糸切り痕2回有その後縁おこし	4849
56	"	"	2.5	(13.4)		[ 7.4]			糸切り後糸起し	4850
57	"	"	1.9	(12.6)		[ 7.0]				4855
58	"	"	1.6	(12.0)		[ 6.4]				4856

図版番号	遺 構	器 種	法 量 (cm)				軸 葉・調 整 等		備 考	登 録 号
			器高	口径	胴径	底径	内 面	外 面		
30-59	SD102	土器 皿	—	[10.1]		[ 8.0]			口縁一部残付着	E-4859
60	〃	〃	2.5	10.5		4.6			口縁部残付着	4858
61	〃	〃	2.6	[10.0]		[ 5.6]				4854
62	〃	〃	1.8	[10.4]		[ 6.6]			口縁部残付着	4852
63	〃	〃	1.7	[10.7]		[ 6.9]				4851
64	〃	〃	1.8	[10.8]		[ 7.5]				4853
65	〃	〃	1.9	[10.4]		[ 6.6]			内部側面部分的に残付着	4858
66	〃	〃	1.7	[10.3]		[ 7.0]				4857
67	〃	〃	1.7	[10.2]		[ 7.6]				4861
68	〃	〃	1.5	[ 9.7]		[ 6.0]				4862
69	〃	〃	1.3	5.1						4863
70	〃	〃	1.2	5.3						4864
71	〃	〃	1.0	5.4						4865
72	〃	〃	1.4	5.1						4866
73	〃	〃	1.1	4.9						4867
74	〃	〃	1.2	5.1						4868
75	〃	〃	1.2	5.0						4869
76	〃	〃	1.2	5.2						4870
77	〃	〃	1.2	5.0						4871
78	〃	〃	1.2	5.1						4872
79	〃	〃	1.0	5.0						4873
80	〃	〃	1.3	5.4						4874
81	〃	〃	1.2	4.9						4875
82	〃	〃	1.1	5.0						4876
83	〃	〃	1.1	5.6						4877
84	〃	〃	1.0	5.2						4878
31-85	SK173	陶器 柄A-1	7.7	11.9		4.7	鉄軸	鉄軸		5306
86	〃	〃	—	[11.8]		—	〃	〃		5307
87	〃	〃 柄B-1	7.4	11.4		4.7	銅緑軸	銅緑軸		5309
88	〃	〃	—	[11.0]		—	〃	〃		5310
89	〃	〃 柄B	—	—		5.9	鉄軸	鉄軸		5311
90	〃	〃	—	—		4.0	長石軸	長石軸	内底3カ所ビン跡	5312
91	〃	〃	—	[ 9.0]		—	鉄軸	鉄軸		5308
92	〃	〃 小柄B-2	3.4	7.8		3.8	灰軸	灰軸		5313
93	〃	〃 小柄C	3.9	[ 6.5]		2.6	長石軸	長石軸		5315
94	〃	〃	5.0	5.9		3.3	〃	〃		5314
95	〃	〃 皿A-1	1.5	[ 8.2]		5.2	灰軸	灰軸		5317
96	〃	〃	—	—		[ 5.4]	〃	〃		5316
97	〃	〃	2.8	[10.6]		[ 6.1]	〃	〃	二次的に被熱	5318
98	〃	〃	2.2	[11.3]		[ 6.6]	長石軸	長石軸	〃	5319
99	〃	〃	2.8	[11.6]		[ 6.9]	〃	〃		5320
100	〃	〃	2.7	[10.6]		[ 5.8]	〃	〃		5321
101	〃	〃	2.9	[11.4]		[ 6.5]	〃	〃		5322
102	〃	〃	2.5	[11.0]		[ 6.2]	〃	〃		5324
103	〃	〃	2.7	[12.4]		7.7	〃	〃		5326
104	〃	〃	2.3	[12.1]		7.2	〃	〃	素地部分なし	5325
105	〃	〃	2.4	[11.6]		6.5	〃	〃	底面ビン痕3カ所	5329
106	〃	〃	2.5	12.2		7.4	〃	〃	〃 二次的に被熱	5327
107	〃	〃	2.4	12.6		7.6	〃	〃	〃	5328
108	〃	〃 皿B	3.8	13.8		6.0	〃	〃		5341
109	〃	〃 皿F	2.4	12.4		6.4	〃	〃	志野織部	5330
110	〃	〃 皿G	2.9	11.2		4.6	無軸	無軸		5332
111	〃	〃	2.5	[10.8]		[ 6.0]	〃	〃		5331
112	〃	〃 蓋A-1	1.9	6.2		[ 3.0]	鉄軸	鉄軸		5334
113	〃	土器 土甕	—	—	2.7	—				5420
32-114	〃	陶器 向付	6.0	19.0		12.0	長石軸	鉄軸+長石軸	三足	5335
115	〃	〃	4.6	17.1		—	〃	長石軸	鼠志野 三足(?)	5336
116	〃	〃	5.5	[13.4]	13.8	—	〃	〃	三足(?)	5338
117	〃	〃 鉢E-1	—	[17.8]		—				5340
118	〃	〃 鉢E-2	6.9	[13.2]	14.8	[ 7.0]			鉄軸各面文様同じ	5339

図版番号	遺構	器種	法量 (cm)				軸葉・調整等		備考	登録番号
			器高	口径	胴径	底径	内面	外面		
32-119	SK173	陶器	向付	4.6 (12.6)	13.6	(11.6)	長石軸	長石軸	志野織部 三足	E-5337
120	"	"	鉢A-1	4.4	22.0	12.0	灰軸	灰軸	"	5342
121	"	"	鉢A-2	—	32.6	—	"	"	表面が白くかせる部分有 黄瀬戸	5345
33-122	"	"	"	7.9	29.2	[16.2]	灰軸+銅緑軸	"	黄瀬戸	5343
123	"	"	"	7.4	29.6	[17.0]	"	"	"	5344
124	"	"	水滴	3.3	—	—	灰軸	"	長軸5.9cm, 短軸4.5cm	5333
125	"	"	鉢H	—	(30.9)	(30.4)	鉄軸	鉄軸	"	5349
126	"	"	"	—	(29.4)	(29.2)	"	"	"	5350
127	"	"	"	—	—	(9.7)	"	"	"	5351
128	"	"	壺	—	—	(11.0)	"	"	糸切り後ヘラで調整	5346
129	"	"	"	—	—	(16.2)	(13.0)	"	"	5347
130	"	土器	皿	1.1	4.8	—	—	—	"	5352
131	"	"	"	1.1	4.7	—	—	—	"	5353
132	"	"	"	1.2	4.6	—	—	—	"	5354
133	"	"	"	1.0	4.9	—	—	—	底部穿孔2カ所 内面凸凹	5355
134	"	"	焼塩壺蓋	2.1	7.2	—	—	—	転用 内面塗付着	5358
135	"	"	両耳釜	—	(13.5)	(23.4)	(11.0)	—	口縁直立 耳付	5356
136	"	"	内耳鍋	—	(21.9)	(22.2)	(13.4)	—	"	5357
34-137	SK145	陶器	碗A-1	—	(11.4)	—	鉄軸	鉄軸	"	4881
138	"	"	"	—	(11.4)	—	"	"	"	4882
139	"	"	"	—	(12.8)	—	"	"	"	4884
140	"	"	"	—	4.4	—	"	"	内面灰釉流し掛け	4885
141	"	"	"	—	(4.0)	—	"	"	"	4887
142	"	"	碗A-2	—	11.6	—	長石軸	長石軸	"	4891
143	"	"	碗B-1	—	10.4	—	鉄軸	鉄軸	"	4883
144	"	"	"	—	—	4.7	鉄軸+白陶軸	"	"	4888
145	"	"	"	—	11.4	—	灰軸	灰軸	"	4892
146	"	"	碗B-3	—	11.8	—	"	"	"	4898
147	"	"	碗B-1	—	(12.8)	—	鉄軸	鉄軸	"	4894
148	"	"	"	—	11.4	—	長石軸	長石軸	"	4893
149	"	"	小碗B-1	—	8.6	—	灰軸	灰軸	"	4899
150	"	"	"	—	7.6	—	長石軸	長石軸	"	4895
151	"	"	"	—	7.4	—	"	"	"	4897
152	"	"	"	—	8.0	—	"	"	"	4896
153	"	"	小碗B-2	2.7	5.3	2.9	"	"	"	5030
154	"	"	小壺	—	—	3.2	"	"	"	4906
155	"	"	碗B	—	—	3.8	"	"	内面の釉欠に紅付着 赤織部	4902
156	"	"	鉢	—	—	4.1	"	"	"	4901
157	"	"	"	—	—	3.5	"	"	鉄軸の渦巻き文様(左回り)	4900
158	"	"	皿A-1	2.6 (9.0)	—	(5.0)	灰軸	灰軸	見込み部分に胎葉印花文	4915
159	"	"	"	2.3 (8.8)	—	5.8	"	"	"	4917
160	"	"	"	2.2 (10.9)	—	6.0	"	"	釉が白くかせる	4919
161	"	"	"	2.8 (11.3)	—	6.0	"	"	二次的に被熱	4916
162	"	"	"	2.9 (12.0)	—	6.0	灰軸+銅緑軸	"	"	4918
163	"	"	"	2.3 (11.0)	—	(6.0)	長石軸	長石軸	"	4913
164	"	"	"	2.4 (11.6)	—	(6.6)	"	"	長石軸がかせる	4908
165	"	"	"	2.7 (11.4)	—	(6.2)	"	"	"	4909
166	"	"	"	2.5 (11.3)	—	(6.6)	"	"	釉が黄色味をおびる	4910
167	"	"	"	2.3 (11.6)	—	(6.6)	"	"	"	4912
168	"	"	"	2.5 (11.7)	—	7.2	"	"	"	4911
169	"	"	"	3.0 (12.4)	—	(7.4)	"	"	底部が高台よりである。底削り出しの底	4907
170	"	"	皿D	3.4 (15.0)	—	(8.4)	"	"	底部円錐ピン3カ所付	4914
35-171	"	"	鉢C-1	—	(16.2)	—	銅緑軸	銅緑軸	内面口縁と底部に釘形による文様	4921
172	"	"	小鉢	5.6	17.1	6.9	長石軸	長石軸	"	4923
173	"	"	皿H	3.3	—	—	"	"	型打 貫入はいる	4922
174	"	"	向付	—	—	(6.4)	"	"	胴部の3本線鉄軸	4904
175	"	"	壺	—	(16.2)	15.0	—	—	表面かせる 肩部に鉄軸	4905
176	"	"	杓立て	—	—	4.9	"	"	胴上半部灰白色粘土 鳴海織部	4903
177	"	"	鉢E-1	6.1 (15.8)	—	5.8	"	"	内面に布目集 高台部灰白色粘土	5305
178	"	"	"	6.0	—	5.6	"	"	"	5304

図版番号	遺 構	器 種	法 量 (cm)				釉 薬・調整等		備 考	登 録 号
			器高	口径	胴径	底径	内 面	外 面		
35-179	S K145	磁器	小壺	—	4.0	9.3	—			E-4951
180	〃	〃	皿	—	—	—	13.8			4952
181	〃	陶器	鉢H	—	—	—	[17.0]			常滑 4936
182	〃	〃	甕	—	[29.3]	—	—			〃 4935
36-183	〃	〃	鉢A-1	4.0	23.2	11.6	灰釉+銅緑釉	灰釉	内面に直径1cm大の銅緑釉流す	4924
184	〃	〃	鉢A-2	—	—	12.0	灰釉	〃	黄瀬戸	4926
185	〃	〃	〃	—	[23.0]	—	〃	鉄釉	〃 内面灰釉流しかけ	4930
186	〃	〃	〃	—	—	—	灰釉+銅緑釉	灰釉	〃	4929
187	〃	〃	鉢A-3	5.8	[26.4]	[14.4]	〃	〃		4932
188	〃	〃	〃	—	[28.2]	—	〃	〃		4933
189	〃	〃	〃	—	[30.0]	—	〃	〃		4931
190	〃	〃	鉢B	9.1	[31.6]	16.0	鉄釉	鉄釉	内・外面白濁釉流れる	4934
191	〃	土器	内耳鍋	—	[24.0]	—	—	—		950
192	〃	〃	皿	2.0	[ 9.8]	[ 6.0]	—	—	底部側面に煤付着	4945
193	〃	〃	〃	2.1	[10.4]	6.0	—	—	雲母含	4941
194	〃	〃	〃	1.7	[11.4]	6.0	—	—	0.1cm前後の小石多い	4940
195	〃	〃	〃	2.2	11.8	5.0	—	—	雲母含	4942
196	〃	〃	〃	2.2	[12.7]	[ 7.6]	—	—	小石多く含	4944
197	〃	〃	〃	2.0	[13.2]	8.6	—	—	小石含	4943
198	〃	〃	〃	2.3	[12.8]	[ 8.0]	—	—		4946
199	〃	〃	〃	2.5	[12.8]	7.0	—	—	内外面煤付着	4939
200	〃	〃	〃	2.8	[12.4]	6.4	—	—	灰白色、雲母多く含	4938
201	〃	〃	〃	1.9	7.8	5.3	—	—		4947
202	〃	〃	〃	—	4.1	—	—	—	最大径4.7cm	4948
203	〃	〃	杯	3.8	8.0	5.0	灰釉	灰釉	葉形	4949
37-204	S K179	陶器	碗A-1	6.7	11.3	4.2	鉄釉	鉄釉		4751
205	〃	〃	〃	—	[12.0]	—	鉄釉+灰釉	鉄釉+灰釉		4752
206	〃	〃	碗B-2	11.5	[10.3]	3.1	鉄釉+長石釉	鉄釉+長石釉		4753
207	〃	〃	〃	—	[10.0]	—	長石釉	長石釉		4754
208	〃	〃	〃	—	[11.4]	—	鉄釉	鉄釉		4755
209	〃	〃	小碗A	3.3	6.7	3.3	長石釉	長石釉		4756
210	〃	〃	小碗B-1	3.8	6.7	3.4	〃	〃		4757
211	〃	〃	小碗C	3.8	[ 7.6]	3.0	灰釉	灰釉	高台付近内縁ビン付着	4758
212	〃	〃	皿A-1	3.55	11.2	6.4	〃	〃	内面ビン痕3カ所	4759
213	〃	〃	〃	2.5	[11.2]	[ 6.0]	長石釉	長石釉	文様不明の鉄絵	4760
214	〃	〃	〃	2.4	[11.6]	[ 6.4]	〃	〃		4761
215	〃	〃	〃	2.5	[11.3]	6.9	〃	〃	鉄絵	4762
216	〃	〃	〃	2.5	[11.3]	[ 6.9]	〃	〃		4763
217	〃	〃	〃	3.0	[11.6]	6.8	〃	〃		4764
218	〃	〃	〃	2.3	11.8	6.8	〃	〃		4765
219	〃	〃	〃	2.2	11.8	6.9	〃	〃		4766
220	〃	〃	〃	2.6	12.0	6.7	〃	〃		4767
221	〃	〃	皿G	2.0	10.7	5.2	〃	〃	煤付着	4773
222	〃	〃	皿D	3.2	14.2	7.2	長石釉	長石釉	綾羅タイプ	4768
223	〃	〃	〃	3.4	14.5	7.6	〃	〃		4769
224	〃	〃	〃	3.6	14.4	7.9	〃	〃		4770
225	〃	〃	〃	3.7	14.2	8.2	〃	〃		4771
226	〃	〃	〃	3.9	14.1	8.2	〃	〃		4772
227	〃	〃	鉢E-1	—	17.4	—	〃	〃	赤織部	4780
228	〃	〃	皿H	4.3	[16.8]	8.2	〃	〃	南蛮人絵	4750
229	〃	土器	皿	1.7	[11.4]	6.8	—	—	口縁部煤付着	4788
230	〃	〃	〃	—	11.6	—	—	—		4792
231	〃	〃	〃	2.0	10.8	6.4	—	—		4791
232	〃	〃	〃	—	10.5	—	—	—	煤付着	4790
233	〃	〃	〃	—	11.7	—	—	—		4789
234	〃	〃	〃	2.2	[12.6]	6.0	—	—	口縁部煤付着	4787
235	〃	〃	〃	3.3	[13.4]	8.2	—	—		4786
38-236	〃	陶器	香炉	—	[12.8]	—	鉄釉	鉄釉	内面上部のみ鉄釉	4781
237	〃	〃	鉢A-1	4.0	[26.2]	17.0	長石釉	長石釉		4775
238	〃	〃	鉢A-2	6.4	26.8	14.8	灰釉	灰釉	黄瀬戸	4776

図版番号	遺構	器種	法量 (cm)				軸葉・調整等		備考	登号	
			器高	口径	胴径	底径	内面	外面			
38-239	SK179	陶器	鉢A-3	8.1	28.3	—	16.7	灰釉	灰釉	鉄胎の後脚縁輪を口縁内側に直し掛け	E-4777
240	〃	〃	鉢	—	—	—	28.2	〃	〃	灰釉一部白濁化	唐津
241	〃	〃	鉢	5.4	—	—	—	長石釉	長石釉	裏面に鉄胎による文字(判読不明)	4779
242	〃	〃	水筒	5.1	—	—	—	—	—	鋼緑釉	全長8.9cm 胴囲13.0cm 一部欠損
243	〃	〃	徳利	—	4.2	—	—	—	—	灰釉	4782
244	〃	〃	〃	—	—	15.6	12.8	鉄釉	鉄釉	糸切り後ヘラで調整	4793
39-245	SK148	〃	椀B-3	9.3	13.3	—	7.1	灰釉	灰釉		4720
246	〃	〃	〃	9.8	(13.9)	—	6.9	〃	〃		4721
247	〃	〃	椀B	7.5	11.6	—	4.0	〃	〃	唐津	4748
248	〃	〃	椀B-4	6.5	(10.3)	—	5.3	〃	鉄釉		4724
249	〃	〃	椀	—	—	—	4.3	〃	灰釉	内外面白土化粧	肥前現川
250	〃	〃	〃	4.9	(12.2)	—	(4.6)	〃	〃	内外面白土化粧	肥前現川
251	〃	〃	皿	—	—	—	4.6	〃	〃	印花文	4734
252	〃	〃	小椀B-1	4.2	7.4	—	3.6	鉄釉	鉄釉		4727
253	〃	磁器	小鉢A-2	2.9	6.6	—	2.7	—	—	呉須絵	肥前磁器(伊万里)
254	〃	陶器	皿H	3.9	14.4	—	6.0	灰釉	灰釉	変形四角皿 型打	4706
255	〃	〃	〃	4.3	16.6	—	8.2	長石釉	長石釉	南蛮人絵	4700
256	〃	〃	鉢A-2	—	28.6	—	—	—	—	黄瀬戸	4746
257	〃	〃	鉢	—	—	—	17.0	灰釉	灰釉	鉄胎	4747
258	〃	〃	皿A-1	2.4	12.8	—	6.4	—	—	外面煤付着	4730
259	〃	〃	〃	2.5	(12.4)	—	(5.8)	灰釉	灰釉		4731
260	〃	〃	〃	2.7	12.0	—	4.8	〃	〃	素地面に煤付着	4732
261	〃	〃	皿	—	—	—	(6.8)	〃	〃	輪花(?) 呉須絵	4707
262	〃	〃	蓋物	5.8	8.8	—	4.4	〃	〃		4728
263	〃	〃	仏花瓶	—	9.8	8.2	—	〃	灰釉+銅緑釉		4704
264	〃	〃	〃	—	4.2	4.0	—	灰釉	灰釉+鉄胎		4701
265	〃	〃	〃	—	4.5	5.0	—	灰釉+銅緑釉	鉄胎	上部銅緑釉 下部灰釉	4702
266	〃	〃	〃	—	4.7	5.3	—	〃	鉄胎		4703
267	〃	〃	油差し	11.4	(4.8)	(10.2)	8.0	鉄釉	鉄釉+灰釉		4715
268	〃	〃	水差し	—	—	(9.6)	7.6	〃	鉄釉		4716
269	〃	〃	〃	—	—	15.0	—	〃	〃		4714
40-270	〃	〃	鉢G	9.8	15.3	—	(7.4)	灰釉	灰釉		4719
271	〃	〃	半胴提	—	24.0	—	—	鉄釉	鉄釉		4718
272	〃	〃	徑鉢	7.0	(11.8)	(11.7)	(7.0)	〃	〃		4698
273	〃	〃	〃	6.9	(18.6)	(18.9)	(18.2)	〃	〃		4699
274	〃	〃	鉢H-2	—	21.3	—	—	鉄釉	鉄釉		4736
275	〃	〃	〃	—	20.0	—	—	〃	〃		4735
276	〃	〃	鉢H-1	—	35.2	—	—	〃	〃		4713
277	〃	磁器	香炉	—	—	—	3.6	青磁	青磁	高台付人面三足(?) 蓋径推定12cm所	肥前
278	〃	〃	〃	—	—	—	6.0	無釉	〃		4740
279	〃	陶器	〃	—	—	—	—	〃	灰釉	外面鉄胎 欠損のため文様不明	4733
280	〃	〃	蓋A-1	1.7	8.7	—	3.8	—	鉄釉		4705
281	〃	土器	皿	1.1	6.8	—	4.2	—	—		4708
282	〃	〃	〃	1.3	7.3	—	4.4	—	—	口縁部煤付着	4709
283	〃	〃	〃	1.9	9.1	—	4.9	—	—	〃	4710
284	〃	〃	〃	2.0	9.3	—	5.1	—	—	〃	4711
285	〃	陶器	皿I-2	3.0	7.1	—	5.8	鉄釉	鉄釉	最大11.1cm 内側に意3カ所	志戸呂
286	〃	〃	皿	28.5	(26.0)	—	(14.0)	—	—	内側煤付着	常滑
41-287	SK130	〃	椀B-3	9.3	(14.6)	—	6.2	灰釉	灰釉		4953
288	〃	〃	〃	10.1	(14.8)	—	6.4	〃	〃		4954
289	〃	〃	〃	9.3	(12.8)	—	6.2	〃	〃		4955
290	〃	〃	〃	8.3	13.1	—	6.2	〃	〃	呉須文様	4956
291	〃	〃	椀B-4	8.0	(11.6)	—	5.4	〃	〃		4957
292	〃	〃	〃	7.5	11.0	—	4.8	〃	〃		4958
293	〃	〃	〃	7.0	11.8	—	5.0	〃	〃		4959
294	〃	〃	〃	7.3	11.0	—	4.6	〃	〃		4960
295	〃	〃	〃	7.3	10.9	—	4.6	〃	〃		4961
296	〃	〃	〃	—	(11.2)	—	—	〃	〃		4962
297	〃	〃	〃	7.0	10.9	—	4.3	〃	〃		4963
298	〃	〃	〃	7.3	11.1	—	4.4	〃	〃	外面細い貫入	4963

図版番号	遺 構	器 種	法 量 (cm)				釉 薬・調 整 等		備 考	登 録 号	
			器高	口径	胴径	底径	内 面	外 面			
41-299	SK130	陶器	椀B-4	6.5	10.3		4.6	灰釉	灰釉	釉剥落	E-4965
300	〃	〃	〃	—	(11.0)	—	—	〃	〃	〃	4966
301	〃	〃	〃	6.9	9.6		4.5	〃	〃	呉須文様	4967
302	〃	〃	椀E	7.1	10.0		5.1	〃	〃	〃	4968
303	〃	〃	〃	6.2	(9.6)		5.2	〃	〃	18C中頃	4969
304	〃	〃	〃	—	—		5.0	〃	〃	〃	4970
305	〃	〃	〃	—	—		(5.4)	〃	〃	〃	4971
42-306	〃	〃	椀	6.8	10.3		4.7	〃	〃	一部鉄吹き出す	4972
307	〃	〃	椀C-1	7.0	10.6		5.0	〃	〃	一部鉄釉	4973
308	〃	〃	椀C	5.9	(9.8)		5.0	〃	〃	〃	4974
309	〃	〃	椀G	6.9	(12.0)		3.8	〃	〃	鉄絵(禪)	4975
310	〃	〃	椀D	7.2	11.3		5.0	鉄釉	鉄釉	〃	4976
311	〃	〃	〃	—	(11.0)		—	〃	〃	口縁~胴部白濁釉	4977
312	〃	〃	椀B	7.1	(11.4)		4.8	〃	〃	〃	4978
313	〃	〃	〃	7.2	12.2		5.0	〃	〃	〃	4979
314	〃	〃	椀C-2	7.0	(10.3)		5.2	灰釉	鉄釉+灰釉	外面胴上平から内面鉄釉	4980
315	〃	〃	〃	6.7	10.0		5.5	〃	〃	〃	4981
316	〃	〃	〃	6.7	9.8		4.9	〃	〃	〃	4982
317	〃	〃	〃	—	—		(5.3)	〃	〃	〃	4983
318	〃	〃	〃	6.3	(9.8)		(4.1)	鉄釉	灰釉+鉄釉	外面胴上平から内面鉄釉	4984
319	〃	〃	〃	—	—		6.0	鉄釉+灰釉	鉄釉+灰釉	〃	4985
320	〃	〃	〃	—	—		4.6	〃	〃	〃	4986
321	〃	〃	椀B-5	6.8	(10.7)		3.6	〃	〃	鉄釉の上に灰釉流す	4987
322	〃	〃	椀B	—	(12.4)		—	〃	〃	〃	4988
323	〃	〃	皿A-3	4.9	11.5		4.3	〃	〃	肥前・現川	4989
324	〃	〃	〃	4.7	(11.7)		4.3	〃	〃	〃	4990
325	〃	〃	〃	4.7	(11.0)		4.2	〃	〃	内面ハケ 外面ホタル	4992
326	〃	〃	〃	4.6	11.6		4.0	〃	〃	〃	4993
327	〃	〃	〃	5.0	11.8		4.4	〃	〃	〃	4994
328	〃	〃	〃	4.5	10.8		4.4	〃	〃	内外面ハケ	4996
329	〃	〃	椀B	6.1	8.9		4.0	〃	〃	内面ハケ 外面ホタル(3ヵ所)	4997
330	〃	〃	〃	—	(9.6)		—	〃	〃	内外面ハケ	4999
331	〃	〃	〃	5.6	11.2		4.2	〃	〃	〃	4998
43-332	〃	〃	〃	—	(10.6)		—	〃	〃	外面横ハケ 内面左上りのハケ	5000
333	〃	〃	〃	—	(11.2)		—	〃	〃	内外面ハケ	5001
334	〃	〃	〃	—	(11.2)		—	〃	〃	〃	5002
335	〃	〃	〃	—	—		(5.0)	〃	〃	内外面ハケ	5003
336	〃	〃	〃	—	—		(4.4)	〃	〃	内面ハケ	5004
337	〃	〃	〃	—	(9.2)		—	〃	〃	練込み	5005
338	〃	〃	〃	—	(13.6)		—	灰釉	灰釉	呉須絵 産地不明	5006
339	〃	〃	小椀B	—	—		3.3	〃	〃	底部に墨書「コ」	信楽 5007
340	〃	〃	〃	—	(9.4)		—	〃	〃	花文様が呉須 他は鉄絵	5008
341	〃	〃	〃	—	(10.0)		—	〃	〃	〃	5009
342	〃	〃	〃	—	—		3.2	〃	〃	鉄絵の上に一部呉須をぬる	5010
343	〃	〃	小椀B-1	4.1	(7.0)		2.8	〃	〃	欠損のため文様不明 呉須絵	5012
344	〃	〃	〃	—	(7.4)		—	〃	〃	〃	5013
345	〃	〃	〃	—	6.7		—	〃	〃	呉須絵	5014
346	〃	〃	〃	—	(6.6)		—	〃	〃	〃	5015
347	〃	〃	小椀C	4.2	(8.0)		3.2	〃	〃	内面口縁より呉須流す	5011
348	〃	〃	皿A-3	5.4	(11.2)		2.0	〃	〃	呉須絵手描 文様不明	5041
349	〃	〃	〃	—	(10.3)		—	〃	〃	呉須絵	5042
350	〃	〃	〃	—	—		3.9	〃	〃	19C 呉須絵	5044
351	〃	〃	皿	1.9	(12.0)		7.0	〃	〃	四角皿(?) 鉄絵	5050
352	〃	〃	皿A-2	3.7	12.2		6.6	〃	〃	19C 呉須絵	5043
353	〃	〃	皿	1.9	(8.2)		(4.6)	〃	〃	口縁部にくぼみ	5037
354	〃	〃	皿A-2	1.9	8.5		4.2	〃	〃	〃	5040
355	〃	〃	〃	2.7	(12.6)		(6.0)	〃	〃	17C	5016
356	〃	〃	〃	—	(11.6)		—	〃	〃	17C	5017
357	〃	〃	皿H	5.2	16.0		7.2	〃	〃	四角型 鉄絵	5051
358	〃	〃	皿A-2	2.7	(11.3)		5.6	〃	〃	〃	5038

図版番号	遺構	器種	法量 (cm)				釉薬・調整等		備考	登録号	
			器高	口径	胴径	底径	内面	外面			
43-359	SK130	陶器	皿A-2	4.0	16.2	8.6	灰釉	灰釉		E-5039	
44-360	"	"	"	2.6	11.5	7.1	"	"		5018	
361	"	"	"	2.8	11.2	6.6	"	"		5019	
362	"	"	"	2.7	12.4	6.7	"	"		5020	
363	"	"	"	2.7	12.5	6.4	"	"		5021	
364	"	"	"	2.7	12.0	6.3	"	"		5022	
365	"	"	"	2.3	12.1	6.8	"	"		5027	
366	"	"	"	2.8	13.1	7.7	"	"		5023	
367	"	"	"	2.6	12.1	7.0	"	"		5024	
368	"	"	"	2.6	12.5	6.9	"	"		5025	
369	"	"	"	2.8	[12.4]	6.5	"	"		5026	
370	"	"	"	2.8	12.2	6.9	"	"		5028	
371	"	"	"	—	—	5.5	"	"		5029	
372	"	"	"	3.4	[12.4]	5.8	"	"		5030	
373	"	"	"	—	—	5.6	"	"		5031	
374	"	"	"	3.1	[12.2]	5.2	"	"		5032	
375	"	"	"	2.8	[12.4]	5.9	"	"		5034	
376	"	"	皿B	3.2	[12.8]	7.6	"	"		5035	
377	"	"	"	2.9	12.9	7.8	"	"		5036	
45-378	"	"	鉢	—	[28.0]	—			内面象抜いたため文様はつきりせず	唐津	5061
379	"	"	"	7.2	29.4	9.4	長石釉	長石釉		肥前・現川	5060
380	"	"	鉢A-1	5.2	[27.1]	[15.6]	灰釉	灰釉	黄瀬戸		5052
381	"	"	鉢A-3	—	[30.6]	—	"	"			5053
382	"	"	"	—	[35.8]	—	"	"			5054
383	"	"	鉢H-2	—	[29.2]	—	鉄釉	鉄釉			5125
384	"	"	鉢H-1	—	[36.4]	—	"	"			5122
385	"	"	"	—	7.4	[41.6]	"	"	「元山」刻印		5123
46-386	"	"	蓋B	1.4	5.5						5062
387	"	"	蓋A	1.9	6.3						5063
388	"	"	"	2.2	6.3						5064
389	"	"	蓋	1.4	5.5			灰釉			5065
390	"	"	蓋C	1.1	6.5						5066
391	"	"	"	1.1	7.8						5067
392	"	"	蓋B	2.1	9.3						5068
393	"	"	蓋C	2.7	9.7						5069
394	"	"	"	3.4	12.2						5070
395	"	"	蓋	—	[12.0]						5071
396	"	"	"	—	[10.6]						5072
397	"	"	蓋E	1.4	9.0						5075
398	"	"	"	1.6	9.2						5076
399	"	"	蓋D-3	—	15.8						5073
400	"	"	"	5.8	17.9						5074
401	"	"	蓋	—	—	—	鉄釉	鉄釉	上辺部20.6cm 底辺部13.6cm 四角形		5080
402	"	"	"	—	—	11.0			口唇部煤有 最大径(15.4)cm		5078
403	"	"	"	—	—	11.2			内面煤有 ≒15.6cm		5079
404	"	"	合子	6.3	9.8	11.2	6.2	灰釉	灰釉		5081
405	"	"	"	3.1	6.1	7.0	4.9	"	"		5082
406	"	"	"	—	[5.6]	7.0	—	"	"		5083
407	"	"	香伊	—	[13.6]	—	鉄釉	鉄釉			5084
408	"	"	"	—	—	—	灰釉	灰釉	釘かへラで文様		5085
409	"	"	"	7.9	18.0	11.2	"	"			5086
410	"	"	罍	—	—	—	"	"			5087
411	"	"	"	—	—	—	"	"			5088
412	"	"	灰落し	6.4	5.6	5.5		鉄釉+灰釉			5090
413	"	"	"	7.9	10.0	6.2					5089
414	"	"	唾壺	—	—	9.0	4.4	灰釉	灰釉		5109
415	"	"	"	6.8	[10.6]	8.7	5.2	"	"		5110
47-416	"	"	茶入れ	8.5	[3.6]	6.3	3.0	鉄釉	鉄釉+灰釉	口縁から肩に灰釉流す	5104
417	"	"	双耳壺	—	[6.0]	9.0	—	鉄釉			5105
418	"	"	"	—	[10.7]	14.1	—	"			5106



図版番号	遺構	器種	法量 (cm)				軸・調整等		備考	登録番号
			器高	口径	胴径	底径	内面	外面		
47-419	S K130	陶器	短頸壺	—	(7.2)	—	—	鉄軸	鉄軸	E-5108
420	"	"	"	—	(11.2)	—	—	"	"	5107
421	"	"	鍋	—	16.0	—	—	"	"	5146
422	"	"	急須	—	(9.6)	—	—	"	"	5111
423	"	"	水差し	—	—	—	7.2	長石軸	長石軸	5112
424	"	"	杓立て	10.8	5.2	6.8	6.0	灰軸	灰軸	5115
425	"	"	仏花瓶	12.3	5.9	4.8	6.0	鉄軸	鉄軸	5113
426	"	"	"	—	—	7.5	5.6	"	"	5514
427	"	"	徳利B	—	—	9.0	6.7	灰軸	灰軸	5119
428	"	"	"	—	—	—	—	"	"	5120
429	"	"	"	—	—	—	—	鉄軸	鉄軸	5121
430	"	"	"	—	3.3	—	—	灰軸	灰軸	5116
431	"	"	"	—	—	11.4	7.8	—	鉄軸	5118
432	"	"	"	20.8	(2.4)	11.7	8.0	—	灰軸	5117
48-433	"	"	削入れ	3.3	4.8	—	3.7	灰軸	"	鉄絵
434	"	"	"	2.6	3.8	—	2.9	"	"	5092
435	"	"	削細り	3.8	9.7	—	3.7	鉄軸	鉄軸	5093
436	"	"	"	4.1	9.1	—	4.1	"	"	5094
437	"	"	"	3.8	(10.0)	—	4.0	"	"	5095
438	"	"	"	3.8	9.2	—	4.0	"	"	5096
439	"	"	"	3.9	10.0	—	(3.4)	"	"	5097
440	"	"	"	4.1	(9.6)	—	3.6	"	"	5098
441	"	"	"	3.1	(9.4)	—	4.5	"	"	5099
442	"	"	削鉢	3.3	8.2	—	4.2	"	"	5101
443	"	"	"	3.3	(9.4)	—	4.4	"	"	5102
444	"	"	"	3.5	(10.0)	—	4.0	"	"	5100
445	"	"	"	3.9	(8.6)	—	4.4	"	"	5103
446	"	"	鉢F-1	—	(21.2)	—	—	灰軸	灰軸	釉割落
447	"	"	鉢F-2	—	(28.0)	—	—	"	"	5057
448	"	"	鉢F-3	12.8	(28.8)	—	(17.2)	"	"	5056
449	"	"	鉢F-4	16.0	(30.6)	—	(15.2)	"	灰軸+鉄軸	ゆがみが激しい
450	"	"	水甕	—	—	—	19.6	"	"	常滑
451	"	"	甕	—	(29.6)	—	—	—	—	"
452	"	"	"	—	(37.4)	—	—	—	—	"
453	"	"	"	—	(36.4)	—	—	—	—	"
454	"	"	浅鉢	5.1	(21.2)	—	14.1	—	—	"
455	"	"	"	6.4	(22.8)	—	16.1	—	—	"
456	"	"	"	5.2	(26.6)	—	15.8	—	—	"
457	"	"	"	6.3	28.4	—	20.3	—	—	"
458	"	"	"	—	(28.0)	—	—	—	—	"
459	"	"	"	9.6	28.2	—	19.6	—	—	"
460	"	"	甕	—	(24.0)	—	—	—	—	内外面うすい軸をぬっている
461	"	"	"	—	(21.0)	—	—	—	—	"
462	"	"	半胴壺	25.5	26.8	—	17.6	鉄軸	鉄軸	4044
50-463	"	土器	内耳鍋	—	(35.0)	—	—	—	—	5207
464	"	"	"	—	(34.8)	—	—	—	—	5209
465	"	"	"	—	(24.0)	—	—	—	—	5211
466	"	"	小形鍋	4.4	(7.2)	—	—	—	—	三足
467	"	瓦器	火鉢	12.0	(17.0)	(21.6)	(15.0)	—	—	外面スタンプ
468	"	陶器	蓋	1.8	8.3	—	—	長石軸	長石軸	志野織部 内面煤付着
469	"	"	皿1-1	2.4	11.6	—	4.6	鉄軸	鉄軸	外面腰~底部軸をふきとる
470	"	"	皿1-3	2.6	12.9	—	5.0	"	"	5045
471	"	"	皿1-1	2.6	12.8	—	5.6	"	"	5046
472	"	土器	皿	1.7	(8.0)	—	(4.2)	—	—	5154
473	"	"	"	1.9	(8.0)	—	(4.2)	—	—	5155
474	"	"	"	2.0	(8.4)	—	(4.4)	—	—	5153
475	"	"	"	1.8	9.4	—	5.1	—	—	5163
476	"	"	"	2.0	(9.6)	—	4.2	—	—	5164
477	"	"	"	2.2	(10.0)	—	5.2	—	—	5165
478	"	"	"	20.3	9.6	—	5.6	—	—	5166

図版番号	遺構	器種	法量 (cm)				軸差・調整等		備考	登録番号
			器高	口径	胴径	底径	内面	外面		
50-479	SK130	土器	皿	2.2	[10.8]	[5.2]			底に径4mmの穿孔	E-5203
480	"	"	"	2.5	11.6	5.2			底に鉄の角釘[5mm]有	5200
481	"	"	"	2.1	[11.6]	5.8			底に径4mmの穿孔	5201
482	"	"	"	2.3	[12.4]	[6.0]			底に径3mmの穿孔	5199
483	"	"	"	2.4	12.0	6.1			被熱の為軸割落	5177
484	"	"	"	2.5	11.2	5.6				5178
485	"	"	"	2.6	12.4	6.7				5179
486	"	"	"	2.2	11.6	5.6				5180
487	"	"	"	3.0	[14.4]	8.0			全面に煤付着	5188
488	"	"	"	3.1	[14.6]	7.1			"	5191
489	"	"	"	2.6	[15.3]	7.3			幅3cmのみ煤付着	5192
490	"	"	"	3.8	17.5	[8.8]				5194
491	"	"	"	3.5	[17.4]	[8.2]			内面煤付着	5196
492	"	"	"	3.7	[17.0]	[8.8]				5198
51-493	"	磁器	碗A	5.0	10.6	4.4		呉須絵		肥前 4003
494	"	"	"	5.5	10.2	4.4		"	しょうぶ柄3分割	4002
495	"	"	"	5.5	10.0	4.0		"	「福」	肥前 4000
496	"	"	"	5.2	10.0	4.0		"		4001
497	"	"	"	5.5	9.2	4.1		"		4004
498	"	"	"	—	—	4.0		"	「大明年製」	肥前 4007
499	"	"	小碗A-1	4.7	8.8	3.4		"		" 4005
500	"	"	"	4.3	8.4	3.2		"		" 4006
501	"	"	"	—	7.6	—		"		産地不明 4019
502	"	"	小碗A-2	4.0	7.0	2.4		"		肥前 4018
503	"	"	小碗B	4.0	8.0	3.4	呉須絵			瀬戸 4016
504	"	"	小碗A-1	3.6	7.5	3.4	"	"	柄文が二つで1組になり4組並	4017
505	"	"	小碗C-1	5.1	7.8	3.8	"	"		肥前 4014
506	"	"	小碗C-2	5.4	8.0	5.0	"	"		産地不明 4012
507	"	"	小杯A-2	2.4	4.0	1.4	"	"		肥前 4025
508	"	"	"	—	6.0	—	"	"		4028
509	"	"	"	3.0	5.8	2.2	"	"		肥前 4022
510	"	"	"	2.5	6.6	2.7	"	"		4023
511	"	"	小杯A-1	3.0	6.2	2.4	"	"		肥前 4020
512	"	"	"	2.8	6.0	2.3	"	"		4021
513	"	"	小杯B-1	2.7	4.8	2.0	"	"	赤絵	肥前 4024
514	"	"	"	3.5	5.0	2.4	"	呉須絵		" 4026
515	"	"	"	—	—	3.2	"	"		" 4013
516	"	"	"	5.4	5.1	3.1	"	"	18C初	" 4011
517	"	"	蓋	1.6	5.4		"	呉須絵		4037
518	"	"	"	1.4	7.2		"	"		肥前 4038
519	"	"	仏飯貝	5.2	7.7	3.9	"	"		産地不明 5128
520	"	"	"	—	—	3.0	"	"		肥前 4034
521	"	"	香炉	4.5	7.0	7.0	—	"	青磁	産地不明 4036
522	"	"	壺	—	—	9.8	6.0	呉須絵		4033
523	"	"	皿F-2	—	3.6	—	—	"	円ではなく楕円型を呈す	肥前 4043
524	"	"	皿F-1	1.5	5.8	3.5		"		産地不明 4042
525	"	"	"	1.2	6.5	4.0		"		5129
526	"	"	皿A	2.3	9.6	5.6	呉須絵	呉須絵	呉須で輪等の文様描きその上に又呉須をぬる	4029
527	"	"	"	3.0	11.6	5.8	"	"		肥前 4030
528	"	"	"	3.7	13.4	8.0	"	"	五弁花印	" 4031
52-529	SK189	陶器	碗B-3	—	[16.4]	—	灰軸	灰軸		4209
530	"	"	"	—	—	6.9	"	"		4207
531	"	"	"	—	[13.8]	—	"	"		4206
532	"	"	"	9.9	13.6	6.4	"	"		4205
533	"	"	"	—	—	5.6	"	"		4208
534	"	"	碗A-1	—	[11.4]	—	"	"		4296
535	"	"	碗	6.5	11.6	3.6	"	"	鉄輪巴文風	4225
536	"	"	碗G	5.2	10.8	3.2	"	"	鉄輪[輪]有	4216
537	"	"	碗C-1	7.4	11.2	5.3	"	"	鉄輪による文様[流し]	4287
538	"	"	"	8.0	11.4	5.2	"	"	鉄輪による文様[流し]	4288

図版番号	造構	器種	法量 (cm)				釉薬・調整等		備考	登録番号	
			器高	口径	胴径	底径	内面	外面			
52-539	SK189	陶器	碗C	7.9	11.8		4.8	鉄釉	鉄釉		E-4289
540	"	"	"	6.1	10.8		4.4	"	"		4290
541	"	"	碗C-2	6.5	9.4		4.8	灰釉	灰釉	口唇部・高台部-鉄釉	4221
542	"	"	碗C	6.3	10.6		2.7	"	"		4218
543	"	"	小碗C	6.6	10.7		3.7	"	"	鉄絵	借来 4217
544	"	"	小碗D	4.9	7.4		3.4	長石釉	長石釉		4224
545	"	"	碗B-5	4.8	[6.4]		3.8	灰釉	灰釉		4321
546	"	"	"	5.5	9.0		4.2	"	"		4212
547	"	"	"	5.5	8.4		3.4	鉄釉	鉄釉		4294
548	"	"	"	5.1	10.0		4.0	灰釉	灰釉	鉄絵	4213
549	"	"	"	5.5	9.4		2.8	"	"		4214
550	"	"	"	5.8	9.0		3.0	"	"	鉄絵〔松〕	4215
551	"	"	碗C-3	6.0	9.8		5.6	"	"	文様	4219
552	"	"	"	6.0	9.5		5.0	"	"	梅文様 二次被熱により黒くすむ	4220
553	"	"	"	—	9.6		—	銅緑釉	銅緑釉		4222
554	"	"	鉢C	—	[9.8]		—	灰釉	灰釉		4223
53-555	"	"	皿A-2	4.1	13.6		6.6	"	"		4266
556	"	"	"	4.1	14.0		6.0	"	"		4267
557	"	"	"	3.5	14.2		7.2	"	"		4268
558	"	"	皿A-1	2.6	[12.2]		[7.2]	"	"	被熱のため白くさせる	4330
559	"	"	皿F	2.7	12.8		7.2	"	"		4308
560	"	"	皿H	3.7	12.7		3.7	"	"	見込み部に布目痕有	4328
561	"	"	杯	3.9	11.2		6.2	"	"	耀絵(?)	4227
562	"	"	皿H	2.2	8.6		4.0	"	"	内面鉄絵	4329
563	"	"	皿A	2.5	[9.9]		4.1	"	"	重ね焼き痕	4332
564	"	"	"	2.6	[12.0]		[6.2]	"	"		4331
565	"	"	皿D	2.4	14.6		7.6	"	"		4257
566	"	"	皿A-2	—	[13.6]		—	"	"		4307
567	"	"	"	—	[17.0]		—	"	"		4254
568	"	"	合子	2.9	5.2		3.0	"	"		4232
569	"	"	割入れ	2.9	[4.5]		3.1	"	"		4351
570	"	"	"	2.8	[6.0]		[4.0]	"	"		4352
571	"	"	小壺	—	—		3.1	"	"		4324
572	"	"	茶入れ	—	—		3.7	鉄釉	鉄釉		4326
573	"	"	"	—	—		[4.0]	"	"		4325
574	"	"	壺	—	—		5.6	灰釉	灰釉		4303
575	"	"	杓立て	—	—		5.6	"	"		4299
576	"	"	"	9.0	5.8		5.6	"	"		4298
577	"	"	"	10.7	6.0		5.8	"	"	口唇部打ち欠く 灰落し(?)	4297
578	"	"	乗梅	4.9	5.0		4.5	鉄釉	鉄釉	芯欠損 底部に穿孔	4349
579	"	"	"	4.6	4.6		4.0	"	"	底部に穿孔	4348
580	"	"	"	2.0	3.5		2.2	灰釉	灰釉	芯欠損	4350
581	"	"	皿I-2	1.6	7.8		4.2	鉄釉	鉄釉		4259
582	"	"	"	1.9	10.5		4.3	"	"		4258
583	"	"	皿I-3	—	9.8		—	"	"		4264
584	"	"	"	1.9	10.2		5.2	"	"		4263
585	"	"	"	1.8	9.9		4.4	"	"		4265
586	"	"	皿I-1	1.9	11.0		4.2	"	"		4260
587	"	"	"	2.1	10.8		5.6	"	"		4261
588	"	"	"	1.8	11.3		4.4	"	"		4262
54-589	"	"	鉢F-3	—	20.4		—	灰釉	灰釉		4230
590	"	"	"	13.5	28.0		16.8	"	"		4229
591	"	"	鉢F-2	11.2	22.0		10.6	"	"	中に粘土塊痕	4228
592	"	"	鉢	—	[20.4]		—	鉄釉	鉄釉		4309
593	"	"	"	—	[24.4]		—	"	"		4347
594	"	"	大皿	5.2	26.7		8.6	灰釉	灰釉	内面に鉄絵流し トラン度	4250
595	"	"	水差し	11.2	10.2		6.2	"	"		4356
596	"	"	香炉	7.1	[11.6]		[7.7]	"	"		4353
597	"	"	匣鉢	—	[14.4]		—	"	"		4354
598	"	"	香炉	—	[15.5]		—	灰釉	灰釉		4338

図版番号	遺構	器種	法量 (cm)				釉薬・調整等		備考	登録番号		
			器高	口径	胴径	底径	内面	外面				
54-599	S K189	陶器	蓋	—	15.4	17.2	—	灰釉	灰釉		4235	
600	〃	〃	〃	—	(8.4)	—	鉄釉	鉄釉+灰釉			4341	
55-601	〃	〃	蓋B	1.4	4.1	—	灰釉	灰釉			4346	
602	〃	〃	〃	—	(9.0)	—	〃	〃			4345	
603	〃	〃	蓋C	3.6	14.5	—	〃	〃			4241	
604	〃	〃	蓋A-1	2.2	8.8	—	〃	〃			4245	
605	〃	〃	〃	2.0	10.5	—	鉄釉	鉄釉			4243	
606	〃	〃	〃	3.4	14.0	—	〃	〃			4242	
607	〃	〃	蓋C	—	8.2	—	灰釉	灰釉			4344	
608	〃	〃	蓋	—	(11.7)	—	〃	〃			4343	
609	〃	〃	蓋E	1.6	12.5	—	〃	〃			4342	
610	〃	〃	鉢C-2	6.0	21.0	7.7	〃	〃	呉須による線		4253	
611	〃	〃	鉢A-2	7.3	28.4	15.6	銅緑釉	〃	内面に銅緑釉流し 内面花卉の印		4252	
612	〃	〃	鉢A-3	—	38.2	—	灰釉	〃	鉄絵 笠原鉢		4251	
613	〃	〃	鉢H-2	7.5	19.8	8.6	鉄釉	鉄釉			4362	
614	〃	〃	鉢H-1	12.4	(31.8)	(13.0)	〃	〃			4363	
615	〃	〃	仏花瓶	—	(7.9)	—	灰釉	灰釉	底部鉄釉		4358	
616	〃	〃	徳利	—	2.8	—	鉄釉	鉄釉			4339	
617	〃	〃	〃	—	2.8	—	〃	〃			4238	
618	〃	〃	徳利B	—	10.8	8.0	灰釉	灰釉+鉄釉	肩部鉄釉 胴部～底部灰釉		4236	
56-619	〃	〃	蓋	—	(29.0)	—	鉄釉	鉄釉	肩部に六条の沈線		4359	
620	〃	〃	半胴壺	—	(23.4)	—	〃	〃			4246	
621	〃	〃	鉢J-2	11.5	17.4	28.0	13.8	〃	〃	三尺欠損	4234	
622	〃	〃	鉢	5.6	(25.6)	(19.6)	〃	〃		常滑	4360	
623	〃	〃	〃	—	(28.0)	—	〃	〃		〃	4361	
624	〃	〃	七輪	22.7	14.0	15.8	14.2	〃	〃	四足	4282	
57-625	〃	〃	鉢I-1	—	21.7	—	灰釉	灰釉			4285	
626	〃	〃	〃	—	(21.4)	—	〃	〃			4280	
627	〃	〃	〃	—	(16.0)	—	〃	〃			4283	
628	〃	〃	〃	—	11.9	10.6	〃	〃			4284	
629	〃	磁器	碗A	—	(14.0)	—	〃	〃			4311	
630	〃	〃	〃	5.7	10.2	4.2	〃	〃	底に文様「印状」		4270	
631	〃	〃	小碗A-2	—	(10.2)	—	〃	〃		肥前	4271	
632	〃	〃	〃	5.4	10.0	4.8	〃	〃	底に輪「印」あるが不明	〃	4272	
633	〃	〃	〃	5.0	10.0	3.8	〃	〃			4274	
634	〃	〃	〃	4.5	8.2	3.4	〃	〃			4275	
635	〃	〃	小碗C-1	7.7	10.8	5.6	〃	〃		肥前	4273	
636	〃	〃	碗D	6.9	8.4	4.0	〃	〃	コンニャク判五弁花	〃	4276	
637	〃	〃	小杯A-1	3.7	7.4	3.4	〃	〃		〃	4277	
638	〃	〃	碗A	5.2	10.2	4.2	〃	青磁釉	コンニャク判五弁花		4269	
639	〃	〃	皿B	1.8	8.5	5.0	〃	〃	外面に「印」黒文字		4278	
640	〃	〃	皿A	—	—	7.6	〃	〃	底に「福」(?)コンニャク判五弁花		4317	
641	〃	〃	仏飯具	5.2	5.0	3.3	〃	〃			4316	
642	〃	〃	〃	5.6	8.1	3.9	〃	〃			4315	
643	〃	〃	蓋	1.6	6.6	—	〃	〃	つまみがつばみになる		4313	
644	〃	〃	小蓋	1.8	6.0	—	〃	〃	赤絵		4314	
645	〃	〃	水筒(?)	2.9	—	—	〃	〃	上輪付		4310	
646	〃	〃	小壺	—	10.0	5.0	〃	〃			4179	
58-647	S K173	陶器	碗B	6.9	(13.5)	1.3	6.3	鉄釉	鉄釉	内外口縁下より白濁気味		5359
648	〃	〃	碗C	—	(11.2)	—	〃	〃	部分的に長石釉流す		5360	
649	〃	〃	碗	—	(11.2)	—	〃	鉄釉+灰釉	口縁部灰釉をかける		5361	
650	〃	〃	碗H	—	(13.6)	—	〃	鉄釉			5362	
651	〃	〃	碗	—	—	5.4	〃	〃			5363	
652	〃	〃	〃	—	—	4.6	〃	灰釉	釉と素地の境に錆色ができる		5364	
653	〃	〃	碗B-4	—	(13.8)	—	灰釉	〃			5365	
654	〃	〃	碗E	6.5	(10.3)	6.7	〃	〃	呉須で椀蘭山水		5366	
655	〃	〃	碗	—	(13.4)	—	長石釉	長石釉	口唇部鉄釉・鉄絵		5367	
656	〃	〃	碗H	6.2	(12.1)	5.4	灰釉	灰釉	枝部鉄釉・花卉白濁釉		5368	
657	〃	〃	小碗B-1	—	(8.5)	—	〃	〃	口縁銅緑釉		5370	
658	〃	〃	碗B	—	(12.0)	—	銅緑釉	銅緑釉	19C		5371	

図版番号	遺構	器種	法量 (cm)				軸差・調整等		備考	登録番号	
			器高	口径	胴径	底径	内面	外面			
58-659	S K 173	陶器	柄H	5.7	[11.4]	—	4.6	灰軸	灰軸	19C呉須と鉄軸のくりかえし 表裏手	E-5369
660	〃	磁器	柄A	—	[10.6]	—	—	—	—	胴部鉄軸 18C	伊万里 5412
661	〃	〃	柄B	6.4	11.3	—	5.0	—	—	〃	5413
662	〃	〃	小柄	4.9	[9.9]	—	4.2	—	—	〃	5414
663	〃	〃	小柄A-2	—	[8.0]	—	—	—	—	19C(?)	伊万里 5415
664	〃	〃	〃	4.2	[6.6]	—	2.8	—	—	ノミ彫りの間に「寿」字	5417
665	〃	〃	小壺	—	—	—	[3.2]	—	—	上輪付の痕跡	5419
666	〃	〃	小杯A-2	2.2	[6.4]	—	[3.0]	—	—	蓋(?)	5416
667	〃	〃	皿F-2	1.5	4.5	—	1.3	—	—	〃	5418
668	〃	陶器	香合	—	[7.4]	—	—	灰軸	灰軸	〃	5381
669	〃	〃	餌入れ	—	[3.2]	—	—	鉄軸	鉄軸	〃	5382
670	〃	〃	鬺壺	4.0	[12.2]	—	[12.8]	灰軸	灰軸	〃	5383
671	〃	〃	蓋	—	—	—	6.7	鉄軸	鉄軸	全体が紫色になる	5398
672	〃	〃	蓋E	1.5	—	—	[11.6]	灰軸	灰軸	〃	5379
673	〃	〃	蓋C	—	—	—	[9.4]	—	—	〃	5380
674	〃	〃	皿	—	—	—	6.6	〃	〃	呉須絵	5373
675	〃	〃	皿H	1.5	—	—	4.0	〃	〃	整押し 内面布目痕 三足	5375
59-676	〃	〃	土瓶	—	[10.5]	—	—	〃	〃	〃	5390
677	〃	〃	鉢F	—	[19.8]	—	—	〃	〃	〃	5377
678	〃	〃	約立て	—	—	—	—	〃	〃	文様不詳	5384
679	〃	〃	半胴壺	—	[11.8]	—	—	鉄軸	鉄軸	〃	5389
680	〃	〃	〃	—	[15.2]	—	—	〃	〃	〃	5388
681	〃	〃	水差し	—	—	—	5.4	灰軸	灰軸	〃	5387
682	〃	〃	風炉	—	[21.6]	—	—	〃	〃	〃	5385
683	〃	〃	鉢H-2	—	[20.0]	—	—	鉄軸	鉄軸	〃	5395
684	〃	〃	鉢I-1	—	—	—	7.5	〃	〃	〃	5392
685	〃	〃	〃	12.6	[15.6]	—	8.5	灰軸	灰軸	〃	5393
686	〃	〃	壺	—	[36.8]	—	—	—	—	常滑	5396
687	〃	土器	内耳鍋	—	[33.5]	—	—	—	—	〃	5397
688	〃	〃	皿	—	[6.6]	—	—	—	—	〃	5400
689	〃	〃	〃	0.9	[6.6]	—	3.5	—	—	〃	5401
690	〃	〃	〃	1.5	6.4	—	2.9	—	—	〃	5402
691	〃	〃	〃	2.0	[8.8]	—	5.2	—	—	〃	5403
692	〃	〃	〃	1.9	[10.0]	—	6.0	—	—	〃	5404
693	〃	〃	〃	2.3	10.2	—	6.0	—	—	底部穿孔	5407
694	〃	〃	〃	2.0	[11.4]	—	6.4	—	—	〃	5406
695	〃	〃	〃	2.5	[12.0]	—	7.2	—	—	〃	5405
696	〃	陶器	加工円板	—	—	—	—	鉄軸	鉄軸	摺鉢片	5408
697	〃	〃	〃	—	—	—	—	長石軸	長石軸	〃	5409
698	〃	〃	〃	—	—	—	—	〃	〃	四片	5411
699	〃	〃	〃	—	—	—	—	〃	〃	瓦片	5410
60-700	S K 162	〃	柄B-4	—	[13.0]	—	—	灰軸	灰軸	〃	5429
701	〃	〃	柄E	—	[10.0]	—	—	〃	〃	〃	5431
702	〃	〃	〃	—	—	—	[5.0]	〃	〃	〃	5432
703	〃	〃	柄B-5	6.8	[10.0]	—	[4.0]	〃	〃	〃	5430
704	〃	〃	柄C-2	5.3	10.3	—	4.6	鉄軸	鉄軸+灰軸	〃	5433
705	〃	〃	〃	—	[9.4]	—	—	〃	〃	〃	5434
706	〃	〃	柄H	5.7	11.0	—	4.3	長石軸	長石軸	鉄絵	5437
707	〃	〃	〃	—	[11.4]	—	—	〃	〃	〃	5436
708	〃	〃	〃	5.7	11.2	—	4.8	—	—	鉄軸・呉須の縦線・表裏手	4045
709	〃	〃	柄	6.6	11.3	—	4.2	長石軸	長石軸	〃	5435
710	〃	〃	〃	4.1	[8.8]	—	[3.3]	灰軸	灰軸	〃	現川 5441
711	〃	〃	〃	—	—	—	3.6	〃	〃	〃	5442
712	〃	〃	〃	—	—	—	4.4	鉄軸	鉄軸	内面に朱の付着物	5439
713	〃	〃	〃	—	—	—	[5.5]	〃	〃	〃	5440
714	〃	〃	〃	—	—	—	[5.6]	〃	〃	〃	5453
715	〃	〃	柄C	—	—	—	[5.6]	灰軸	灰軸	〃	5446
716	〃	〃	〃	—	—	—	[5.4]	〃	〃	〃	5447
717	〃	〃	小鉢	—	[8.4]	—	—	長石軸	長石軸	〃	5449
718	〃	〃	柄	—	—	—	4.0	灰軸	灰軸	底部墨書「三」	5450

図版番号	道構	器種	法量 (cm)				軸葉・調整等		備考	登録番号	
			器高	口径	胴径	底径	内面	外面			
719	SK162	陶器	皿A-2	—	—	[6.7]	灰釉	灰釉	内底の真中のみ施釉	E-5454	
720	〃	〃	〃	—	—	5.5	〃	〃	〃	5451	
721	〃	〃	〃	—	[13.0]	—	〃	〃	〃	5452	
722	〃	〃	〃	3.8	[12.2]	5.6	〃	〃	呉須釉	5458	
723	〃	〃	皿A-1	2.1	[10.2]	[5.8]	〃	〃	〃	5457A	
724	〃	〃	〃	2.0	[9.8]	[5.8]	〃	〃	〃	5457B	
725	〃	〃	鉢C	—	[12.8]	—	〃	〃	〃	5459	
726	〃	〃	皿	2.0	[10.0]	[7.0]	〃	〃	鉄釉	5455	
727	〃	〃	皿H	1.8	8.8	6.2	長石釉	長石釉	志野織部・内面に布目肌	5456	
728	〃	〃	戸車	1.05	4.4	—	黒釉	無釉	周門部に灰釉	5577	
729	〃	〃	大皿	4.3	25.4	—	長石釉	長石釉	口唇部鉄釉・馬目肌	5461	
730	〃	〃	鉢A-1	—	33.0	—	灰釉	灰釉+銅緑釉	黄瀬戸	5460	
61-731	〃	〃	香炉	—	[12.4]	—	—	灰釉	〃	5489	
732	〃	〃	香合	—	[9.6]	—	〃	〃	〃	5486	
733	〃	〃	〃	1.5	5.0	4.9	〃	〃	〃	5485	
734	〃	〃	〃	2.2	5.1	5.2	〃	〃	〃	5484	
735	〃	〃	香炉	—	—	—	〃	〃	〃	5480	
736	〃	〃	小型鍋	25.0	[6.0]	2.3	鉄釉	鉄釉	三足有	5491	
737	〃	〃	飯入れ	3.6	6.9	7.2	灰釉	灰釉	〃	5487	
738	〃	〃	〃	2.5	[4.5]	4.2	〃	〃	〃	5480	
739	〃	〃	〃	3.5	[6.6]	3.4	鉄釉	鉄釉	〃	5478	
740	〃	〃	〃	3.7	[6.9]	3.2	〃	〃	〃	5479	
741	〃	〃	双耳壺	9.5	9.6	—	7.2	灰釉	灰釉	白土化粧	5498
742	〃	〃	柄杓	—	8.2	—	〃	〃	内面に一条呉須線	5465	
743	〃	〃	〃	4.9	[8.4]	5.3	〃	〃	〃	5064	
744	〃	〃	水差し	5.5	5.0	—	3.6	鉄釉	鉄釉	〃	5467
745	〃	〃	〃	8.6	6.8	—	5.4	〃	〃	5466	
746	〃	〃	小壺	10.9	2.0	—	3.8	長石釉	長石釉	鉄器	5497
747	〃	〃	徳利A	—	3.5	—	—	鉄釉	鉄釉	〃	5494
748	〃	〃	徳利	—	—	—	5.8	〃	〃	墨書不明	5493
749	〃	〃	徳利D	12.5	1.9	5.1	灰釉	灰釉	〃	5495	
750	〃	〃	鉢F-2	8.5	[15.4]	7.2	〃	〃	〃	5448	
751	〃	〃	鉢F-1	—	[19.2]	—	白濁釉	白濁釉	〃	5462	
752	〃	〃	火鉢	—	[21.0]	—	—	鉄釉	鉄釉	〃	5503
753	〃	〃	鉢F-4	—	[29.2]	—	—	灰釉	灰釉	〃	5499
754	〃	〃	花生	—	10.8	—	鉄釉	鉄釉	19C (勇衛門)	5502	
62-755	〃	〃	鍋	—	20.4	—	〃	〃	〃	5518	
756	〃	〃	〃	10.1	24.8	7.6	〃	〃	取手穴3ヶと2ヶ 底部煤付着	5517	
757	〃	〃	〃	12.1	25.1	7.2	〃	〃	取手穴3ヶと1ヶ	5519	
758	〃	〃	〃	12.4	25.6	7.4	〃	〃	底部煤付着	5520	
759	〃	〃	〃	11.2	21.4	[8.3]	〃	〃	取手穴3ヶと1ヶ	5521	
760	〃	〃	〃	—	21.0	—	〃	〃	〃	5522	
761	〃	〃	壺	—	17.0	—	—	灰釉	灰釉	〃	5543
762	〃	〃	涼壺	—	—	13.0	鉄釉	鉄釉	〃	5501	
763	〃	〃	鉢H-2	8.6	17.4	8.4	〃	〃	9本で1単位(38単位)	5506	
764	〃	〃	〃	—	[17.0]	—	〃	〃	〃	5507	
765	〃	〃	〃	—	[16.0]	—	〃	〃	〃	5508	
766	〃	〃	〃	—	—	7.7	〃	〃	内底同心円状	5511	
767	〃	〃	〃	—	—	[6.0]	鉄釉	鉄釉	〃	5510	
768	〃	〃	〃	—	—	[9.2]	〃	〃	〃	5509	
63-769	〃	〃	鉢H-1	—	[36.4]	—	〃	〃	〃	5505	
770	〃	〃	壺	—	31.7	—	〃	〃	沈線五条	5515	
771	〃	〃	蓋E	1.1	6.9	—	—	灰釉	〃	5473	
772	〃	〃	蓋A-2	1.2	4.8	—	—	—	呉須釉	5477	
773	〃	〃	〃	1.2	[5.5]	—	—	鉄釉	〃	5476	
774	〃	〃	〃	2.0	[9.4]	—	—	灰釉	〃	5474	
775	〃	〃	蓋D-1	3.4	[13.6]	—	—	〃	〃	5470	
776	〃	〃	〃	3.7	[17.4]	—	—	鉄釉	〃	5471	
777	〃	〃	蓋C	3.7	11.2	—	—	灰釉	〃	5468	
778	〃	〃	〃	3.7	11.2	—	—	灰釉	鉄釉	5469	

図版番号	遺構	器種	法量 (cm)				軸系・調整等		備考	登録番号
			器高	口径	胴径	底径	内面	外面		
63-779	S K162	陶器	鉢K-1	17.9	24.8	16.1	灰軸	鉄軸+灰軸	内底部トチン痕5カ所	E-5549
780	"	"	鉢K-2	17.8	26.5	13.9	"	灰軸	" 4カ所	5550
781	"	"	火鉢	—	—	22.4	鉄軸	鉄軸		5491
64-782	"	"	半胴甕	18.4	[20.7]	14.4	"	"	口唇上部・内底部トチン痕	5531
783	"	"	"	—	[21.0]	—	"	"	口唇上部トチン痕	5512
784	"	"	"	—	[19.6]	—	"	"		5525
785	"	"	"	14.3	22.6	16.0	"	"	口唇トチン痕6カ所	5516
786	"	"	"	12.9	[21.4]	14.8	"	"	口唇部に長方形のビン痕	5530
787	"	"	"	13.1	18.0	12.7	"	"		5529
788	"	"	"	12.4	15.2	11.5	"	"		5528
789	"	"	"	—	[25.2]	—	"	"	口唇上部にトチン痕	5513
65-790	"	"	"	12.8	[21.6]	[13.9]	"	"	半胴甕を転用 楕円形にゆがむ	5526
791	"	"	"	12.4	—	11.5	"	"		5527
792	"	"	鉢I-1	—	29.9	—	灰軸	灰軸		5544
793	"	"	"	—	[19.8]	—	鉄軸	鉄軸	一部に白濁軸流れる	5534
794	"	"	"	—	[16.5]	—	灰軸	灰軸+銅緑軸		5541
795	"	"	"	—	[16.0]	—	"	"	白濁軸とブルー系の軸を交互に流す	5542
796	"	"	"	—	—	[11.4]	鉄軸	鉄軸		5537
797	"	"	"	—	—	13.9		鉄軸+白濁軸	底部にくぼみ3カ所	5535
798	"	"	"	10.3	[ 9.4]	[ 7.1]	灰軸	灰軸		5545
799	"	"	"	—	[ 9.8]	—	鉄軸	鉄軸		5523
800	"	"	"	9.8	[12.4]	8.2	"	"		5524
801	"	"	"	—	—	9.6	"	"	墨書「〇」	5538
802	"	"	"	—	[10.2]	—	"	"		5540
803	"	"	"	—	[10.6]	—	"	"		5539
804	"	"	"	—	[11.8]	—	灰軸	灰軸		5547-(B)
805	"	"	"	—	[11.4]	—	"	灰軸+銅緑軸		5548-(B)
806	"	"	"	—	—	[ 8.4]	"	灰軸		5547-(A)
807	"	"	"	—	—	[ 8.6]	"	"		5548
808	"	"	"	—	—	8.0		鉄軸		5583
809	"	"	"	—	—	5.8	灰軸	灰軸		5546-(A)
66-810	"	"	皿I-2	—	[10.8]	—	鉄軸	鉄軸		5557
811	"	"	"	—	[10.8]	—	"	"		5558
812	"	"	"	—	[11.2]	—	"	"		5559
813	"	"	皿I-1	1.4	[ 7.8]	[ 3.4]	"	"		5564
814	"	"	"	1.7	[ 8.0]	[ 3.0]	"	"		5562
815	"	"	"	2.0	[ 9.0]	[ 3.6]	"	"		5563
816	"	"	"	1.9	10.2	3.6	"	"		5561
817	"	"	"	1.5	7.5	3.1	灰軸	灰軸		5565
818	"	"	素筒	—	—	3.0	"	"		5560
819	"	瓦器	火鉢	20.9	[18.2]	17.0			へらみがき 内外面黒色 穴2カ所	5500
820	"	土器	内耳鍋	—	[29.2]	—				5575
821	"	"	"	—	[40.0]	—				5576
822	"	"	皿	0.9	[ 5.6]	3.2				5574
823	"	"	"	—	[ 3.4]	—				5572
824	"	"	"	0.9	[ 6.8]	4.6			一部煤付着	5573
825	"	"	"	1.0	7.2	3.8				5571
826	"	"	"	0.9	[ 7.8]	5.6				5570
827	"	"	"	—	—	3.8				5569
828	"	"	"	2.0	[10.0]	6.2				5568
829	"	"	"	—	—	4.6				5567
830	"	陶器	甕	30.2	35.3	18.7			内面に厚く煤付着物	5556
67-831	"	"	七輪	—	[20.8]	—				5554
832	"	"	蓋	2.8	[17.2]	10.4			火消し壺(?)	5553
833	"	"	較いぶし	—	[20.1]	—			内面に厚く煤付着	5552
834	"	"	"	—	[19.0]	—			内面煤付着	5551
835	"	土器	土鉢	4.3	—	1.7				5578
836	"	"	"	3.6	—	1.2				5579
837	"	"	"	3.1	—	1.2				5580
838	"	"	"	2.2	—	1.2				5581

図版番号	造 構	器 種	法 量 (cm)			軸 葉・調整等		備 考	登 録 号
			器高	口径	胴径	底径	内 面		
67-839	S K162	磁器	碗B	6.3	11.6		4.4		瀬戸 E-4052
840	"	"	碗E	6.8	11.4		4.2		" 4051
841	"	"	碗A	6.2	12.4		4.2	青磁	内面に貝須絵 肥前 4085
842	"	"	碗B	5.9	11.4		4.8		ガラスによる接合 4054
843	"	"	碗A	5.7	10.0		4.4		" 花のみ印刷 瀬戸 4055
844	"	"	"	5.4	9.8		4.0		" 4056
845	"	"	"	5.6	10.2		4.4		" 4057
846	"	"	"	4.7	9.4		4.6		ガラスによる接合 4064
847	"	"	碗B	5.2	9.2		4.2		" 4058
848	"	"	小碗B	4.5	8.0		3.0		軸中に気泡多い 瀬戸 4063
849	"	"	碗C	6.7	10.9		6.2		4047
850	"	"	"	6.3	11.0		6.4		4049
851	"	"	"	6.5	12.0		5.3		4046
852	"	"	"	5.3	10.0		5.4		4048
853	"	"	"	5.1	9.8		5.6		4050
68-854	"	"	碗D	8.0	8.4		4.8		4062
855	"	"	"	—	8.6		—		4061
856	"	"	碗A	5.5	9.0		3.2		4060
857	"	"	小碗C-3	4.6	6.4		4.4		4070
858	"	"	小碗A-2	3.4	6.2		4.2		4065
859	"	"	小碗A-1	2.9	6.4		2.2		4066
860	"	"	小碗B	3.3	6.4		2.3		4067
861	"	"	角皿	2.2	8.9		5.5		4077
862	"	"	皿A	1.3	6.0		3.9		4081
863	"	"	皿F-2	1.2	4.5		1.6		4082
864	"	"	"	1.4	4.5		1.5		4083
865	"	"	仏飯具	5.4	6.2		3.8		4084
866	"	"	小碗C-2	—	—		5.4		4069
867	"	"	鉢	4.7	13.2		10.4		4078
868	"	"	蓋	2.0	7.6				4072
869	"	"	"	2.4	7.8				4073
870	"	"	"	2.3	8.0				4074
871	"	"	鉢	—	—		5.6		コンニャク判五弁花 肥前 4079
872	"	"	皿	—	—		9.4		蛇の目高台 4076
873	"	"	鉢B	8.0	17.2		8.0		8角形 2つの文様のくり返しか 肥前 4075
874	"	"	鉢A-1	6.3	15.4		6.8		ガラスによる接合 " 4075
69-875	S X101	陶器	碗B-3	9.3	13.8		6.2	灰釉	灰釉 4691
876	"	"	"	8.5	14.4			"	" 4690
877	"	"	碗B-5	6.7	14.7			"	顔の部分鉄釉 それ以外貝須 4696
878	"	"	碗B	—	—		5.0	"	" 4693
879	"	"	"	7.7	9.7		5.0	"	" 4694
880	"	"	碗H	6.2	12.0			鉄釉	鉄釉 4685
881	"	"	碗	5.2	11.6			"	うすい鉄化粧 4689
882	"	"	"	—	—		4.9	"	" 4688
883	"	"	"	—	—		4.4	鉄釉+灰釉	鉄釉 4687
884	"	"	碗B	—	—		4.8	"	" 4686
885	"	"	"	—	—		4.3	灰釉	灰釉 鉄絵 4672
886	"	"	"	—	—		4.0	"	貝須絵 (小杉文) 4679
887	"	"	皿A-3	—	—		2.9	"	" 4682
888	"	"	"	4.6	[11.2]		[5.0]	"	" 4675
889	"	"	碗	5.1	[11.6]		[4.2]	"	銅緑釉の上釉付 4680
890	"	"	碗F	5.8	10.4		5.4	"	貝須文様 4697
891	"	"	碗C-3	6.7	8.8		4.6	"	鉄絵 底部に墨書「用」 4695
892	"	"	皿	—	—		4.2		現川 4678
893	"	"	碗	—	—		[6.8]		4677
894	"	"	皿A-2	4.9	8.8		4.9	灰釉	灰釉 十五弁花 内面輪光 4600
895	"	"	皿A-1	2.3	[10.2]		5.7	長石釉	長石釉 4604
896	"	"	"	2.2	[10.4]		5.0	"	" 4605
897	"	"	"	1.9	[11.7]		6.4	"	ビン裏 4607
898	"	"	"	2.3	[11.6]		[6.2]	"	" 4606



図版番号	遺構	器種	法量 (cm)				軸深・調整等		備考	登録番号	
			器高	口径	胴径	底径	内面	外面			
69-899	S X 101	陶器	皿 A-1	2.3	11.5	6.6	長石軸	長石軸		E-4608	
900	"	"	"	2.1	11.7	6.8	"	"	ビン張 2カ所	4609	
901	"	"	皿 D	5.6	(12.0)	7.5	灰軸	灰軸	内見込み部鉄輪(園竹文)	4603	
902	"	"	"	2.6	13.3	7.1	"	"	ビン張 2カ所	4594	
903	"	"	皿	2.8	13.1	6.8	"	"		4597	
904	"	"	"	2.8	11.8	6.3	"	"		4598	
905	"	"	皿 A-2	2.6	12.0	7.2	"	"	貝須輪	4599	
906	"	"	皿 A-1	2.0	10.8	5.2	長石軸	長石軸	志野織部	4602	
907	"	"	"	2.0	(10.2)	4.6	"	"	鉄輪 蕃笥底	4601	
70-908	"	"	鉢 D	7.7	18.8	( 8.4)	"	"	蕃笥底 鉄輪	4669	
909	"	"	鉢	—	—	(10.0)	鉄軸	鉄軸	三島手風	4670	
910	"	"	"	—	—	( 7.8)				4671	
911	"	"	鉢 C-2	—	—	9.4				4676	
912	"	"	皿	3.5	(13.2)	6.2			繪瀬戸	4674	
913	"	"	鉢	—	(10.1)	—	鉄軸			4204	
914	"	"	大皿	1.7	21.3	15.9	長石軸	長石軸	志野織部 宝珠文 行灯皿	4667	
915	"	"	小壺	6.8	23.8	—	13.4	"		4504	
916	"	"	"	—	(10.0)	—	鉄軸	鉄軸		4503	
917	"	"	壺	—	(20.8)	—	"	"		4506	
918	"	"	"	—	(20.8)	—	"	"		4505	
71-919	"	"	香炉	6.6	(13.9)	—	9.0	"	灰落しに再利用か(?)	4478	
920	"	"	"	—	(15.2)	—	"	"		4479	
921	"	"	"	—	(15.6)	—	灰軸	灰軸		4480	
922	"	"	鉢 E-2	—	—	—	"	"		4500	
923	"	"	小鉢	7.0	(17.6)	(12.6)	"	"	文様鉄輪	4482	
924	"	"	割入れ	6.3	10.0	7.4	"	"	底部墨書「蓋□□」	4466	
925	"	"	"	5.0	( 9.8)	(10.2)	"	"		4467	
926	"	"	"	5.0	(10.0)	(10.2)	"	"		4468	
927	"	"	香合	3.0	5.4	6.4	3.6	"	底部墨書「佛前」	4465	
928	"	"	"	3.3	5.8	7.2	4.4	"		4463	
929	"	"	"	—	8.4	10.7	—	"		4464	
930	"	"	小壺	6.6	6.4	8.0	4.8	鉄軸	鉄軸	4462	
931	"	"	向付	9.3	7.0	5.8	灰軸	灰軸	螺旋状に沈線	4684	
932	"	"	灰落し	—	—	—	6.5	鉄軸	鉄軸	4477	
933	"	"	小壺	4.3	—	—	5.2	灰軸	灰軸	胴部沈線(3mm巾)二条有	4473
934	"	"	蓋 A-1	2.2	11.2	—	—	—	E 4514 と対	4515	
935	"	"	壺	18.0	11.8	10.8	灰軸	灰軸	E 4515 の蓋と対 印花文	4514	
936	"	"	柄杓	5.0	8.7	5.7	"	"	把手に釘穴	4469	
937	"	"	"	5.8	8.4	5.2	"	"		4470	
938	"	"	小壺	4.6	( 6.2)	( 4.2)	長石軸	長石軸	一部緑釉と紫色が流れる 鉄輪	4683	
939	"	"	香合	1.7	4.0	5.6	4.2	鉄軸	鉄軸	大黒期	4499
940	"	"	散蓮華	—	—	—	長石軸	長石軸	志野織部 刻印「春岱」内外面共鉄輪	4498	
72-941	"	"	割入れ	2.7	5.5	4.8	灰軸	灰軸		4452	
942	"	"	"	2.5	5.7	4.2	"	"		4454	
943	"	"	"	2.6	( 6.2)	( 4.6)	"	"		4453	
944	"	"	割鉢	3.1	( 8.6)	( 2.8)	鉄軸	鉄軸	耳有	4449	
945	"	"	"	—	( 8.6)	—	"	"		4450	
946	"	"	"	3.3	1.2	3.2	灰軸	灰軸	取手部分十六弁花	4447	
947	"	"	小壺	—	—	3.9	2.8	"		4458	
948	"	"	"	4.4	2.1	4.0	3.0	"		4459	
949	"	"	"	4.4	1.7	3.4	2.4	"		4460	
950	"	"	"	4.1	1.6	3.5	2.9	"		4461	
951	"	"	水差し	9.3	7.0	—	5.8	灰軸	"	螺旋状に沈線	4484
952	"	"	"	9.5	7.4	—	6.0	"	"	一胴部	4483
953	"	"	双耳小壺	5.2	4.7	—	3.5	"	"	口縁の一部凹む(片口状でない)	4457
954	"	"	"	—	7.4	8.6	—	"	"		4456
955	"	"	"	—	6.7	10.0	—	"	"		4455
956	"	"	蟹盥	—	( 9.4)	—	"	"		4497	
957	"	"	杓立て	—	—	—	5.5	"	"	沈線螺旋状に上がる	4471
958	"	"	鉢 G	—	(19.6)	—	"	"		4502	

図版番号	造 模	器 種	法 量 (cm)			釉 薬・調整 等		備 考	登 録 号	
			器高	口径	胴径	底径	内 面			外 面
72-959	S X101	陶器 鉢	12.9	[18.8]		9.2			E-4538	
960	"	" 鉢F-1	11.4	21.8		14.0			4512	
961	"	" 手水鉢	—	—		14.3	灰釉 灰釉	割縁輪渡し掛け 三足	4548	
962	"	" 風炉	16.1	18.7		13.8	長石釉 長石釉	志野織部 三足	4516	
73-963	"	" 土瓶	11.5	7.2	—	9.1	白土化粧 白土化粧	鉄輪(松・輪)	—	
964	"	"	12.9	8.2	—	9.4	"	胴下半に「達い」	4391	
965	"	"	11.5	9.7	—	8.4	"	真須文様	4390	
966	"	"	11.0	8.6	—	8.6	褐釉 褐釉		4389	
967	"	"	10.3	9.4	—	—	灰釉		4392	
968	"	"	12.2	9.9	—	—	鉄輪	鉄輪	4386	
969	"	"	12.3	9.2	—	—	"		4387	
970	"	"	10.0	11.0	—	—	長石釉	長石釉	被熱痕 鉄絵	4393
971	"	"	6.3	7.1	—	—	灰釉+白土化粧	灰釉+白土化粧	鉄絵 (文様不明)	—
972	"	"	9.1	7.3	—	7.1	灰釉	鉄輪	三足	4388
973	"	"	—	9.0	—	—	鉄輪+灰釉	灰釉+白土化粧	鉄絵	—
974	"	"	5.5	[6.2]	—	—	灰釉		鉄絵	—
74-975	"	" 急須	—	5.9	—	—				4398
976	"	"	6.4	7.0	—	7.7				4400
977	"	" 蓋A-1	1.7	5.7		3.1			表面が被肌	4395
978	"	" 急須	9.3	6.6	—	7.6			外側被肌 E4395と対	4394
979	"	" 行平	—	[14.0]	—	—	灰釉	鉄輪		4410
980	"	"	—	[10.1]	—	—	"	灰釉		4407
981	"	"	—	19.6	—	—	"	"		4408
982	"	"	—	[16.5]	—	—	"	"		4409
983	"	"	—	[19.6]	—	—	"	"		4404
984	"	"	5.7	[16.2]	—	—	"	"		4405
985	"	"	9.0	17.0	—	—	"	"		4403
986	"	"	8.2	[14.0]	—	[6.2]	"	"	三足	4406
987	"	" 鍋	6.1	15.2	16.4	4.8	鉄輪	鉄輪		4487
988	"	"	—	[14.0]		—	"	"		4486
989	"	"	8.0	14.6		5.6	"	"	三足	4485
990	"	"	4.7	[17.7]		8.4	灰釉	灰釉	"	4489
991	"	"	—	[24.8]		—	鉄輪	鉄輪		4488
75-992	"	"	4.7	[14.4]		6.0	長石釉	長石釉	志野織部 鉄絵	4494
993	"	"	—	[12.8]		—	"	"	"	4493
994	"	"	—	16.4		—	"	"	九い・耳	4490
995	"	"	—	[16.6]		—	"	"	志野織部	4492
996	"	" 蓋A-1	2.0	9.6					長径9.8cm 短径9.6cm	4445
997	"	"	2.0	11.5			鉄輪	鉄輪		4423
998	"	"	2.2	9.1					"	4424
999	"	"	2.2	7.8				鉄輪+長石釉		4425
1000	"	"	2.1	9.0				鉄輪+灰釉	亀のつまみ付	4444
1001	"	" 蓋A-2	2.0	9.2				灰釉	つまみが五弁の花	4442
1002	"	"	1.8	8.6				鉄輪	つまみに菊花風八弁	4418
1003	"	"	1.9	7.8				"	つまみに花卉	4419
1004	"	"	1.7	7.4				"		4420
1005	"	"	1.3	7.0				灰釉		4443
1006	"	" 蓋C	2.7	9.0				鉄輪		4412
1007	"	"	2.9	6.3				"	最大径8.5cm	4413
1008	"	"	2.4	9.0				"		4415
1009	"	"	2.2	8.5				"		4416
1010	"	" 蓋	1.5	7.6				"		4427
1011	"	" 蓋B	1.6	4.2				"	古い(16C)段階の蓋	4451
1012	"	"	1.9	9.6				"		4421
1013	"	" 蓋E	1.2	[6.8]				灰釉		4438
1014	"	"	1.2	[10.0]				"		4437
1015	"	" 蓋D-2	2.2	6.2			灰釉	鉄輪		4428
1016	"	"	—	15.6			白土化粧		鉄輪一帯状に2つ	4411
1017	"	" 蓋D-1	2.6	11.2			灰釉	灰釉		4435
1018	"	"	2.4	11.4			"	"		4434

図版番号	遺構	器種	法量 (cm)				軸葉・調整等		備考	登録番号			
			器高	口径	胴径	底径	内面	外面					
75-1019	S X101	陶器	蓋D-1	2.6	16.0			〃	〃	貫入多い	E-4432		
1020	〃	〃	〃	3.5	[17.6]			〃	〃		4430		
1021	〃	〃	〃	1.9	9.6			〃	鉄軸		4429		
1022	〃	〃	〃	2.8	13.8			長石軸	長石軸+銅線軸	手摺鉄軸 小型鋸の蓋	4495		
1023	〃	〃	〃	2.5	13.5			〃	〃	型紙附軸	4496		
76-1024	〃	〃	鉢H-2	—	[18.2]	—	—	鉄軸	鉄軸	20本1組	4523		
1025	〃	〃	〃	—	[18.6]	—	—	〃	〃		4524		
1026	〃	〃	鉢H	14.1	30.4	15.0	—	長石軸	長石軸	13本1組 鉄軸	4517		
1027	〃	〃	鉢H-1	—	[40.0]	—	—	鉄軸	鉄軸		4520		
1028	〃	〃	〃	16.9	[41.2]	15.6	—	〃	〃	21本1組	4519		
1029	〃	〃	〃	13.7	[35.2]	[16.0]	—	〃	〃	17本1組 刻印「㊦」	4518		
77-1030	〃	〃	德利A	—	3.1	—	—	—	—	灰軸	4370		
1031	〃	〃	〃	—	3.9	—	—	—	—	〃	4369		
1032	〃	〃	〃	23.9	3.4	14.2	10.7	—	—	灰軸+鉄化胚	4365		
1033	〃	〃	德利C	18.5	2.0	9.1	6.6	—	—	灰軸	胴部3ヶ所くぼみ有	4368	
1034	〃	〃	德利D	—	—	9.0	6.2	—	—	鉄軸		4375	
1035	〃	〃	〃	14.8	2.2	8.0	5.8	—	—	灰軸	胴部3ヶ所くぼみ有	4367	
1036	〃	〃	〃	—	2.4	—	—	—	—	鉄軸+白土化胚		4376	
1037	〃	〃	德利	—	2.3	—	—	—	—	鉄軸		4377	
1038	〃	〃	〃	—	2.75	—	—	—	—	〃	4378		
1039	〃	〃	〃	—	—	10.0	6.6	—	—	鉄軸+鉄化胚		4373	
1040	〃	〃	德利F	—	—	—	7.9	—	—	鉄軸	灰軸	4380	
1041	〃	〃	〃	—	—	8.5	7.6	—	—	〃		4381	
1042	〃	〃	德利	—	—	15.7	9.4	—	—	—	三角手風 底部に墨書「□」の近道□	4385	
1043	〃	〃	德利E	—	—	17.0	9.8	—	—	—	胴部に布袋像貼付 底部に墨書	4382	
1044	〃	〃	〃	20.3	3.0	12.8	8.7	—	—	—	被熱痕 肩部隆灰	備前	4383
1045	〃	〃	德利G	—	—	—	5.4	—	—	—	六足 底部に刻文「陶□」	4402	
1046	〃	〃	〃	—	—	5.8	5.2	—	—	〃		4401	
1047	〃	〃	〃	—	—	—	5.0	—	—	—	降灰	4384	
78-1048	〃	〃	半銅甕	—	[13.8]	—	—	—	—	鉄軸		4508	
1049	〃	〃	〃	12.2	16.2	—	9.7	—	—	〃	半銅甕の底部に穿孔し転用	4503	
1050	〃	〃	〃	11.5	14.8	—	9.6	—	—	〃	焼成後底部穿孔	4532	
1051	〃	〃	〃	—	[22.4]	—	—	鉄軸	鉄軸		4509		
1052	〃	〃	〃	13.7	20.0	—	12.2	〃	〃		4533		
1053	〃	〃	〃	13.3	18.2	—	11.1	〃	〃		底部穿孔し転用	4531	
1054	〃	〃	鉢J-1	—	[22.4]	—	—	〃	〃		4543		
1055	〃	〃	〃	—	[28.6]	—	—	〃	〃		4544		
1056	〃	〃	火鉢	—	—	—	[23.6]	〃	〃	三足 内底面にトチン痕	4542		
79-1057	〃	〃	水甕	15.1	[30.3]	—	[17.0]	灰軸	灰軸	外面一鉄軸・銅線軸を流す 流小文	4545		
1058	〃	〃	〃	—	[29.6]	—	—	〃	〃	外面一銅線軸を流す	4546		
1059	〃	〃	鉢K-1	30.5	[43.0]	1.6	29.4	鉄軸	鉄軸+長石軸	軸に小石含む 内底にトチン痕	4541		
80-1060	〃	〃	鉢I-1	—	[17.0]	—	—	灰軸	灰軸		4529		
1061	〃	〃	〃	—	[15.2]	—	—	鉄軸	鉄軸		4527		
1062	〃	〃	〃	9.5	11.6	—	7.6	—	—		4526		
1063	〃	〃	〃	—	[30.0]	—	—	灰軸	灰軸		4549		
1064	〃	〃	〃	[7.3]	[11.4]	—	7.4	鉄軸	鉄軸	足部3ヶ所	4528		
1065	〃	〃	〃	9.1	12.2	—	8.4	—	—	花文貼付	4525		
1066	〃	〃	鉢I-2	8.0	24.2	2.1	18.8	—	—	刻印「元米甕」 文様型打ち貼り付	4513		
1067	〃	〃	七輪	—	[20.0]	—	—	—	—		4536		
1068	〃	〃	〃	—	18.7	—	—	—	—	三足	4537		
81-1069	〃	〃	〃	—	—	—	15.0	—	—	6穴	常滑	4540	
1070	〃	〃	蚊いぶし	—	19.8	—	—	—	—	内面厚く煤付着	〃	4539	
1071	〃	〃	五徳	—	—	—	[16.0]	—	—	三足 足の断面三角形	〃	4534	
1072	〃	〃	〃	—	—	—	13.4	—	—		4535		
1073	〃	〃	甕	—	—	—	—	—	—		常滑	4554	
1074	〃	〃	〃	—	—	—	—	—	—		〃	4553	
1075	〃	〃	〃	—	[29.0]	—	—	—	—	鉄軸	〃	4552	
1076	〃	〃	〃	—	[44.4]	—	—	—	—		〃	4550	
1077	〃	〃	〃	—	[48.0]	—	—	—	—		〃	4551	
82-1078	〃	〃	芯押え	4.7	—	—	3.6	—	—	灰軸	中央に穴	4665	

図版番号	遺構	器種	法量 (cm)				釉薬・調整等		備考	登録番号	
			器高	口径	胴径	底径	内面	外面			
82-1079	S X 101	磁器	志押え	4.5			3.3			良須	E-4666
1080	〃	陶器	蓋	2.5	8.3					長石釉	鉄絵
1081	〃	〃	灯明皿	4.3	6.8		4.4				
1082	〃	〃	乗痛	3.9	5.4		3.2	鉄釉	鉄釉		
1083	〃	〃	〃	4.3	5.0		3.9	〃	〃		
1084	〃	〃	皿 I-1	1.2	[6.2]		2.9	灰釉	灰釉		
1085	〃	〃	〃	1.4	[6.4]		—	〃	〃		
1086	〃	〃	〃	1.4	7.2		2.9	〃	〃		
1087	〃	〃	〃	1.4	7.2		2.9	〃	〃		
1088	〃	〃	〃	1.4	6.4		3.0	鉄釉	鉄釉	内面重ね焼き痕	4642
1089	〃	〃	〃	1.4	6.6		3.0	〃	〃	内面に輪トタン痕	4643
1090	〃	〃	〃	1.3	6.2		2.6	〃	〃	ビン痕 3カ所	4644
1091	〃	〃	〃	1.4	6.3		2.5	〃	〃	内外共にビン痕 3カ所	4645
1092	〃	〃	〃	1.6	6.3		2.3	〃	〃	底部側面重ね焼き痕	4646
1093	〃	〃	〃	1.6	6.4		3.3	〃	〃		4647
1094	〃	〃	〃	1.6	6.4		3.0	〃	〃		4648
1095	〃	〃	〃	1.6	6.7		2.5	〃	〃		4649
1096	〃	〃	〃	1.9	9.1		4.8	灰釉	灰釉		4617
1097	〃	〃	〃	2.1	[9.6]		3.8	〃	〃	ビン痕 2カ所	4618
1098	〃	〃	〃	2.1	9.8		4.0	〃	〃	〃 4カ所	4619
1099	〃	〃	〃	2.2	10.0		4.2	〃	〃	〃 3カ所	4620
1100	〃	〃	〃	2.2	9.7		4.0	〃	〃	〃 5カ所	4621
1101	〃	〃	〃	2.1	9.8		4.0	〃	〃	〃 〃	4622
1102	〃	〃	〃	1.9	9.7		4.7	〃	〃		4623
1103	〃	〃	〃	2.0	10.7		4.7	鉄釉	鉄釉		4651
1104	〃	〃	〃	2.7	11.8		5.1	〃	〃		4652
1105	〃	〃	〃	2.7	11.7		4.7	〃	〃		4653
1106	〃	〃	〃	2.4	12.1		5.1	〃	〃		4654
1107	〃	〃	〃	2.1	[11.7]		4.0	灰釉	灰釉		4624
1108	〃	〃	〃	2.5	11.0		4.6	〃	〃	口縁(5mm巾)に煤付着	4625
1109	〃	〃	〃	2.5	11.3		4.6	〃	〃	貫入多い	4626
1110	〃	〃	〃	3.0	11.7		4.5	〃	〃	口縁部付着 ビン痕 5カ所	4627
1111	〃	〃	皿 I-2	1.2	7.4		2.7	〃	〃		4635
1112	〃	〃	〃	1.2	7.3		2.6	〃	〃		4636
1113	〃	〃	〃	1.5	7.2		2.1	〃	〃		4637
1114	〃	〃	〃	1.4	2.9		6.8	〃	〃		4638
1115	〃	〃	〃	1.4	7.2		3.2	〃	〃		4639
1116	〃	〃	〃	1.7	7.0		2.7	〃	〃		4640
1117	〃	〃	〃	1.1	6.6		2.8	鉄釉	鉄釉		4655
1118	〃	〃	〃	1.4	6.3		3.0	〃	〃		4656
1119	〃	〃	〃	1.4	6.2		2.7	〃	〃	底部に重ね焼き痕	4657
1120	〃	〃	〃	1.3	6.4		3.1	〃	〃		4658
1121	〃	〃	〃	1.4	6.6		2.7	〃	〃		4659
1122	〃	〃	〃	1.3	6.7		2.8	〃	〃		4660
1123	〃	〃	〃	1.9	[9.2]		3.8	灰釉	灰釉		4634
1124	〃	〃	〃	1.9	9.5		3.9	〃	〃		4631
1125	〃	〃	〃	2.0	9.6		3.9	〃	〃		4633
1126	〃	〃	〃	2.0	9.9		4.1	〃	〃		4630
1127	〃	〃	〃	2.3	9.7		4.2	〃	〃		4632
1128	〃	〃	〃	3.0	11.6		4.0	〃	〃		4628
1129	〃	〃	〃	2.7	11.1		5.1	〃	〃		4629
1130	〃	〃	〃	2.2	10.9		4.5	鉄釉	鉄釉	重ね焼き痕	4661
1131	〃	〃	〃	2.3	11.0		5.1	〃	〃	〃	4662
83-1132	〃	土器	皿	0.9	4.2		—				4580
1133	〃	〃	〃	1.1	5.8		—				4579
1134	〃	〃	〃	0.9	5.7		3.2				4583
1135	〃	〃	〃	0.7	[5.8]		[3.8]				4590
1136	〃	〃	〃	0.9	[6.0]		3.2				4584
1137	〃	〃	〃	0.9	[5.9]		[3.9]				4585
1138	〃	〃	〃	0.9	[6.2]		3.7				4586

図版番号	造 構	器 種	法 量 (cm)				軸 葉・調 整 等		備 考	登 録 号
			器高	口径	胴径	底径	内 面	外 面		
1139	S X 101	土器	皿	0.7	(5.8)		3.5			E-4587
1140	"	"	"	0.9	(5.9)		3.5			4588
1141	"	"	"	0.8	(6.4)		[3.9]			4589
1142	"	"	"	0.9	6.8		4.4			4574
1143	"	"	"	1.2	6.1		3.9			4575
1144	"	"	"	1.2	(6.8)		3.8			4581
1145	"	"	"	1.1	(8.2)		4.6			4582
1146	"	"	"	1.2	(8.2)		4.5			4576
1147	"	"	"	3.0	(9.6)		4.6			4570
1148	"	"	"	1.6	(9.1)		4.4			4571
1149	"	"	"	2.3	(9.6)		[4.8]			4572
1150	"	"	"	1.8	10.4		5.8			4569
1151	"	"	"	2.3	(11.3)		[5.2]			4564
1152	"	"	"	2.5	(11.0)		[5.2]			4567
1153	"	"	"	2.3	(11.9)		[6.0]		全体に煤付着	4568
1154	"	"	"	(1.8)	—		[9.4]		内面に "	4565
1155	"	"	"	3.1	(13.3)		7.6			4566
1156	"	"	"	3.1	(16.8)		[8.0]			4563
1157	"	"	"	1.0	9.4		6.6		底部布目痕	4592
1158	"	"	"	0.9	(9.4)		—		"	4591
1159	"	"	内耳鍋	—	(21.0)				耳不明	4561
1160	"	"	"	—	(25.3)					4562
1161	"	"	"	4.1	(35.0)					4558
1162	"	"	"	3.8	40.0					4557
1163	"	"	"	3.8	(36.6)					4559
1164	"	"	"	4.7	(37.8)					4556
1165	"	"	"	—	(38.8)				耳不明	4560
84-1166	"	磁器	椀A	1.2	(8.2)		4.5			4176
1167	"	"	"	0.9	6.8		4.4			4174
1168	"	"	"	5.6	(10.5)		[4.2]		鳥	産地不明 4101
1169	"	"	"	5.3	10.0		4.0		花 見込みに「寿」	瀬戸 4089
1170	"	"	"	5.4	10.4		4.0		花	" 4105
1171	"	"	"	5.2	9.8		3.8		鳥	産地不明 4100
1172	"	"	"	—	10.6		—			肥前 4094
85-1173	"	"	椀B	6.0	(10.8)		4.8			" 4098
1174	"	"	椀A	6.1	10.0		4.6		側面に「寿福」の文字	産地不明 4097
1175	"	"	椀B	6.3	10.8		4.2			肥前 4088
1176	"	"	"	—	(11.2)		—			瀬戸 4093
1177	"	"	"	6.0	10.8		4.2		見込みに文様有	4091
1178	"	"	"	5.2	10.0		3.9			肥前 4128
1179	"	"	椀A	5.2	9.8		3.8		見込みに「寿」	産地不明 4096
1180	"	"	"	5.3	10.0		3.6			肥前 4095
1181	"	"	"	5.5	9.8		3.6		見込みに「寿」	瀬戸 4090
1182	"	"	"	4.8	9.4		3.6		銘有	肥前 4104
1183	"	"	"	4.5	8.4		3.2		見込みに文様	瀬戸 4113
1184	"	"	"	4.5	8.6		3.0			肥前 4117
1185	"	"	"	4.5	9.8		3.4			瀬戸 4099
1186	"	"	"	4.7	9.0		3.4		反対側に揚羽蝶	" 4115
1187	"	"	小椀B	4.3	8.6		3.0		反対側に蝙蝠(?)	" 4121
86-1188	"	"	小椀A-2	4.7	9.4		3.6		花	" 4106
1189	"	"	"	—	10.0		—			産地不明 4130
1190	"	"	"	5.0	9.6		4.0			4131
1191	"	"	"	4.7	9.4		4.0			瀬戸 4114
1192	"	"	"	4.4	8.9		4.6			産地不明 4102
1193	"	"	小椀B	4.0	8.3		3.2			瀬戸 4119
1194	"	"	"	4.3	9.0		3.3		文様の増減 上に貝須により覆没	" 4122
1195	"	"	"	4.5	9.4		3.7		見込みに文様・銘(?)	" 4116
1196	"	"	"	4.4	8.5		3.2		四文字有	" 4118
1197	"	"	"	4.5	8.6		3.1		四文字有	" 4123
1198	"	"	"	4.9	8.0		3.4		見込みに「寿」	" 4125

図版番号	遺構	器種	法量 (cm)				釉薬・調整等		備考	登録番号
			器高	口径	胴径	底径	内面	外面		
86-1199	S X 101	磁器	小鴨 B	3.9	7.4		3.2			瀬戸 E-4124
1200	"	"	小鴨 C-3	4.6	8.0		4.6			肥前 4136
1201	"	"	小杯 B-1	4.5	[7.0]		3.6			瀬戸 4137
1202	"	"	"	—	[7.0]		—			" 4142
1203	"	"	"	3.8	[7.0]		2.8			肥前 4141
1204	"	"	小杯 A	—	7.6		—			瀬戸 4140
1205	"	"	"	4.6	6.8		2.6			" 4139
1206	"	"	"	—	[7.6]		—			肥前 4153
1207	"	"	"	—	[6.8]		—			" 4138
1208	"	"	"	2.9	5.8		3.0			" 4143
1209	"	"	小杯	4.1	6.4		2.6			産地不明 4144
1210	"	"	"	4.0	6.4		2.8			" 4145
1211	"	"	"	3.5	7.0		2.6			肥前 4146
1212	"	"	小杯 A	3.9	5.6		2.6			産地不明 4148
1213	"	"	小杯	3.1	6.1		2.4			" 4149
1214	"	"	小杯 A	2.6	5.4		2.0			" 4151
1215	"	"	碗 D	6.2	7.6		4.8			肥前 4132
1216	"	"	"	6.3	7.2		3.6			" 4133
1217	"	"	"	6.0	7.1		4.0			瀬戸 4135
1218	"	"	"	6.0	7.6		3.8			4134
87-1219	"	"	蓋	2.7	9.0				E-4107と対	肥前 4108
1220	"	"	碗 A	5.1	10.0		3.8		島 E-4106と対	" 4107
1221	"	"	蓋	2.7	8.4				花 E-4109と対	瀬戸 4110
1222	"	"	碗 A	4.7	9.6		4.4		花 E-4110と対	" 4109
1223	"	"	蓋	2.3	8.5				島 E-4111と対	4112
1224	"	"	碗 A	3.8	9.6		3.5		島 E-4112と対	肥前 4111
1225	"	"	蓋	2.4	8.4					瀬戸 4165
1226	"	"	"	2.8	9.3					産地不明 4164
1227	"	"	"	3.1	9.8				内面に文様	肥前 4160
1228	"	"	"	2.3	8.6					産地不明 4167
1229	"	"	"	2.3	9.0					瀬戸 4162
1230	"	"	"	2.4	10.0					肥前 4159
1231	"	"	"	2.8	9.2					瀬戸 4161
88-1232	"	"	"	2.6	12.9					肥前 4158
1233	"	"	"	1.4	—		5.9			瀬戸 4169
1234	"	"	"	0.7	6.8					" 4168
1235	"	"	碗 D	—	—		6.6		赤釉	4154
1236	"	"	水盞	2.8	—		—		型打ち 2カ所穿孔 上給付	肥前 4194
1237	"	"	"	3.6	1.8	6.0	—			" 4195
1238	"	"	小壺	6.4	1.6	3.9	2.6		底部墨書	4193
1239	"	"	徳利	—	3.5	4.8	—			産地不明 4191
1240	"	"	"	—	—	6.3	5.6			瀬戸 4189
1241	"	"	"	—	1.8	5.8	—		上給付	肥前 4190
1242	"	"	"	15.6	1.8	6.5	3.8			" 4188
1243	"	"	鉢 A-2	7.1	15.9		8.6		外面青磁	" 4172
1244	"	"	"	6.5	15.5		8.8			" 4173
89-1245	"	"	仏飯具	—	—		3.9			産地不明 4199
1246	"	"	"	—	—		4.1			肥前 4197
1247	"	"	"	—	—		4.0			" 4196
1248	"	"	"	—	—		4.6		上給付	" 4198
1249	"	"	土甕	7.8	3.9	9.0	4.6			産地不明 4120
1250	"	"	皿 C	3.5	11.6		7.2			肥前 4185
1251	"	"	"	4.5	14.8		8.4			" 4183
1252	"	"	皿 B	3.5	13.5		6.0			" 4182
1253	"	"	"	2.3	12.8		6.8			産地不明 4184
1254	"	"	皿 A	3.1	13.0		8.8		内面五弁花コンニャク判	肥前 4186
1255	"	"	"	2.4	10.4		6.0			4187
1256	"	"	皿 E	2.8	21.0		13.4			肥前 4181
1257	"	"	皿 D	3.2	17.0		10.0			" 4180
90-1258	S X 112	陶器	甕	—	—	—	—		焼成後底部穿孔	常滑 5866

図版番号	遺構	器種	法量 (cm)				軸葉・調整等		備考	登録番号	
			器高	口径	胴径	底径	内面	外面			
90-1259	S X114	陶器	壺						常滑	E-5867	
1260	S X111	"	"						"	5868	
92-1261	S X101	"	碗		(10.0)			灰軸	灰軸	5231	
1262	S K112	"	"	6.3	10.5	4.9	"	"	刻印「清水」	墨書	5260
1263	I 層	"	"	5.7	9.3	5.3	"	"	"	「森」	5259
1264	S K177	"	"	6.3	11.2	(5.1)	"	"	"	「水下弥」	5261
1265	S K130	"	"	—	(9.4)	—	"	"			5219
1266	S D117	"	"	—	—	4.9	"	"	刻印「清水」		5263
1267	S K101	"	"	—	—	4.9	"	"	"	"	5225
1268	S K112	"	"	—	—	(5.1)	"	"	"	墨書	5267
1269	S K130	"	"	—	—	(5.0)	"	"	"	"	5221
1270	S X101	"	"	—	—	(5.0)	"	"	"	"	5226
1271	"	"	"	—	—	5.4	"	"			5224
1272	II 層	"	"	—	—	5.6	"	"			5262
1273	S K130	"	"	—	—	(5.0)	"	"			5220
1274	S K112	"	"	—	—	(5.0)	"	"			5265
1275	I 層	"	"	—	—	4.7	"	"			5264
1276	S K101	"	"	—	—	(5.2)	"	"			5266
1277	II 層	"	"	—	—	(5.6)	"	"			5240
1278	I 層	"	"	(3.9)	(12.0)	—	"	"			5257
1279	"	"	"	(5.4)	(10.6)	—	"	"			5258
1280	S K130	"	"	—	—	(5.0)	"	"			5222
1281	S K189	"	"	—	(9.7)	—	"	"			5238
1282	II 層	"	"	6.6	(9.8)	4	"	"			5268
1283	S X101	"	"	—	—	(7.4)	"	"			5232
1284	S K130	"	皿	—	(21.2)	—	"	"			5223-A
1285	I 層	"	"	—	(22.4)	—	"	"			5246
1286	S K130	"	"	—	—	(9.2)	"	"			5223-B
93-1287	"	"	"	4.5	11.0	4.2	"	"	刻印「清水」		5217
1288	I 層	"	"	(2.5)	—	4.6	"	"	"	墨書	5253
1289	"	"	"	(2.7)	—	4.2	"	"	"	"	5252
1290	S K130	"	"	4.5	12.3	5.0	"	"	"	「水下弥」	5215
1291	"	"	"	(3.4)	—	(4.6)	"	"			5216
1292	S X101	"	"	—	—	(4.8)	"	"			5227
1293	II 層	"	"	(1.2)	—	(4.9)	"	"	"	「榮」	5256
1294	I 層	"	"	4.3	12.8	5.0	"	"			5250
1295	"	"	"	—	—	(4.8)	"	"			5251
1296	S X101	"	"	—	—	(4.3)	"	"	刻印「森」		5228
1297	"	"	"	—	—	4.4	"	"	"	"	5269
1298	S K130	"	"	(2.9)	—	5.0	"	"			5218
94-1299	S K189	"	"	4.8	12.9	4.8	"	"			5236
1300	"	"	"	—	(13.6)	—	"	"			5237
1301	S K137	"	"	—	(13.7)	—	"	"			5248
1302	"	"	"	—	(11.9)	—	"	"			5249
1303	"	"	"	—	—	(5.9)	"	"			5271
1304	II 層	"	"	—	(11.7)	—	"	"			5247
1305	S X101	"	"	—	—	—	"	"	上輪付		5230
1306	"	"	"	—	—	(4.8)	"	"			5229
1307	S K189	"	"	—	—	(4.8)	"	"			5239
1308	S K112	"	"	(1.4)	—	(4.2)	"	"			5255
1309	S K137	"	"	—	—	(4.8)	"	"			5270
1310	S K189	"	蓋	—	—	—	"	"	最大径12.7cm		5234
1311	"	"	鉢	9.0	(21.6)	8.6	"	"	脚付		5233
1312	"	"	"	6.1	21.1	7.8	"	"			5235
1313	S K148	"	"	—	—	8.6	"	"	押印		5243
1314	S K101	"	"	6.9	21.6	8.2	"	"			5244
95-1315	S K184	"	大鉢	8.2	29.2	11.2	"	"			5245
1316	II 層	"	"	—	—	11.7	"	"	刻印「建」		5242
1317	"	"	"	7.9	30.6	13.9	"	"	"	"	5241
96-1318	S E18	"	碗E	6.9	10.2	5.6	"	"	"	「清」	5272

図版番号	遺構	器種	法量 (cm)				軸系・調整等		備考	登録番号	
			器高	口径	胴径	底径	内面	外面			
96-1319	S K 69	陶器 碗C-1	6.7	10.8		10.8	灰釉	鉄釉	刻印「◎」	京都(?)	E-5274
1320	S K 21	碗B-4	7.1	[11.0]		5.6	〃	〃	〃「罫」		5275
1321	I 層	碗E	—	—		[ 5.2]	〃	〃	〃「罫」		5273
1322	〃	碗	—	—		3.8	〃	〃	〃「罫」	京都	5276
1323	〃	〃	—	—		4.8	鉄釉	鉄釉+長石釉			5277
1324	S E 08	小壺	—	—		[ 6.8]	無釉	無釉	申形9印有		5281
1325	I 層	土瓶	—	—		7.9	〃	鉄釉	押印 三足有		5280
1326	〃	蓋C	2.6	10.2			〃	〃	〃「勅像」最大径10.2cm		5278
1327	〃	〃	2.8	9.7			〃	〃	〃最大径9.8cm		5279
1328	〃	植木鉢	—	—		[10.5]	〃	灰釉	〃「京」		5282
97-1329	〃	磁器 大鉢	—	[38.8]		—			上繪付		5295
1330	〃	鉢	—	—		—					5296
1331	S K 120	碗	—	—		4.8				肥前	5297
1332	S K 184	〃	5.7	[11.2]		4.4				〃	5427
1333	S E 122	〃	5.5	8.8		3.6				〃	5425
1334	I 層	小碗	4.4	[ 8.4]		3.0				産地不明	5301
1335	〃	〃	3.7	[ 7.4]		2.4				肥前	5298
1336	S E 122	〃	3.7	[ 8.1]		2.4				〃	5426
1337	I 層	水差し	5.6	2.9	4.7	3.0				産地不明	5300
1338	S K 130	人形	—	—		—				肥前	5299
98-1339	I 層 陶器	碗B	5.6	9.3		3.2	灰釉	灰釉			5283
1340	S E 122	〃	5.7	9.1		3.1	〃	〃		〃	5424
1341	I 層	〃	—	—		3.3	〃	〃		〃	5289
1342	S K 130	〃	5.5	[ 8.8]		[ 3.2]	〃	〃		〃	5213
1343	I 層	〃	—	[10.0]		—	〃	〃		〃	5286
1344	S E 122	〃	—	[ 8.6]		—	〃	〃		〃	5423
1345	S K 112	〃	5.3	10.8		—	〃	〃		〃	5285
1346	I 層	〃	6.3	11.0		3.9	〃	〃		〃	5290
1347	S K 137	〃	6.1	[ 9.5]		3.7	〃	〃		〃	5284
1348	S K 189	〃	6.8	9.0		4.5	〃	〃		〃	4226
1349	I 層	〃	5.6	[11.2]		4.3	〃	〃		〃	5287
1350	S K 165	〃	6.9	11.2		4.3	〃	〃		〃	5288
1351	S K 130	〃	—	—		[ 4.9]	〃	〃		〃	5214
1352	I 層	〃	—	—		4.9	〃	〃		〃	5302
1353	S D 106	小碗	5.9	8.4		3.8	灰釉	灰釉		染系	5291
1354	S K 130	勺立	7.4	5.0	5.6	5.4	〃	〃		〃	5212
1355	S E 122	蓋	0.8	5.9			〃	〃		〃	5422
1356	S X 101	鉢	6.7	16.2		6.9	〃	〃		〃	4668
1357	II層	皿	4.4	11.5		3.2	〃	〃		〃	5292
1358	I 層	〃	3.1	9.2		3.2	〃	〃		墨書	5293
1359	S E 122	〃	2.8	8.6		3.0	〃	〃		〃	5294
1360	S X 101	〃	—	—		3.4	〃	〃		信濃	4681
1361	S K 180	〃	—	—		[ 2.8]	〃	〃		〃	5421
1362	S K 162	〃	—	—		3.1	〃	〃		〃	5428
99-1363	II層	碗E	6.8	10.5		5.3	〃	〃		紀年銘「正徳六(1716)」	5627
1364	S K 180	碗	6.8	10.6		4.4	〃	〃		墨書	5584
1365	S X 101	〃	—	—		[ 4.8]	〃	〃		〃	5585
1366	S K 191	〃	6.4	[ 9.9]		4.3	〃	〃		〃	5586
1367	II層	〃	—	—		[ 4.1]	〃	〃		〃	5587
1368	〃	〃	—	—		2.9	〃	〃		〃	5590
1369	I 層	〃	—	—		3.2	〃	〃		〃	5591
1370	S K 165	〃	—	—		3.6	〃	〃		〃	5592
1371	I 層	皿	—	—		2.4	〃	〃		〃	5593
1372	S E 122	〃	—	—		3.2	〃	〃		〃	5594
1373	S K 189	小杯	—	—		3.8	〃	〃		紀年銘「巴夷(1779)か」	5588
1374	II層	皿	3.0	[13.0]		[ 7.6]	〃	〃		墨書	5599
1375	S K 189	鉢	—	—		8.2	〃	〃		〃	5608
1376	S E 122	皿	—	—		[ 9.6]	〃	〃		紀年銘「□保五」	5600
1377	I 層	小皿	1.6	8.5		4.2	銅緑釉	銅緑釉		〃	5598
1378	II層	鉢	3.8	14.4		5.6	灰釉	灰釉		〃	5603



图版番号	遺構	器種	法量 (cm)				軸葉・調整等		備考	登録番号
			器高	口径	胴径	底径	内面	外面		
99-1379	S K189	陶器	蓋	3.0	9.3			灰軸	墨書	E-5607
1380	I 層	"	香炉	—	—		6.9	灰軸	"	5596
1381	S E122	"	側入丸	3.6	6.3		4.8	"	"	5597
1382	II層	"	半胴提	—	—		[11.4]	鉄軸	鉄軸	5612
1383	"	"	鉢G	11.4	19.2		7.8	灰軸	灰軸	紀年銘「文久三年(1863)」
100-1384	I 層	"	火鉢	9.9	[16.2]	[20.4]	11.4	"	墨書	5622
1385	S E122	"	波炉	—	—		[13.5]	6.9	"	墨書(内底面)
1386	"	"	鉢	18.0	[19.2]	[23.1]	13.2	鉄軸	紀年銘「天保二(1831)」	5628
1387	I 層	磁器	燈明具	—	—		2.7		墨書	5615
1388	"	陶器	水差し	—	—		7.5	鉄軸	"	5604
1389	"	"	鉢	—	—	[20.1]	12.0	灰軸	灰軸	5609
1390	"	土器	風炉	18.9	9.9	24.0	18.0	"	墨書(内底面)	5623
1391	S K152	"	皿	2.7	10.5		5.7			5619
1392	S K192	"	"	—	—		[4.8]			5621-A
1393	I 層	"	"	—	—		[6.0]		墨書(内底面)	5620

### 焼埴壺

图版番号	遺構	種類	法量 (cm <sup>3</sup> )				備考	登録番号
			器高	口径	内径	底径		
102-1394	S X101	身 A	—	—	6.2	—	E-1016	
1395	"	"	8.5	[5.7]	6.2	[50]	1014	
1396	S K113	"	8.4	5.0	5.8	[60]	1033	
1397	"	"	8.5	5.2	6.0	[60]	1035	
1398	"	"	8.7	5.0	5.8	90	1038	
1399	I 層	"	8.8	4.8	5.2	50	1091	
1400	II層	"	9.7	5.3	6.0	80	1001	
1401	"	"	8.4	5.0	5.4	70	1002	
1402	"	"	9.7	5.6	5.8	100	1003	
1403	"	"	9.9	5.9	6.1	100	1004	
1404	"	"	8.9	5.6	5.5	70	1005	
1405	"	"	8.7	5.2	5.8	—	1006	
1406	"	"	8.6	[5.4]	—	—	1007	
1407	"	"	8.6	5.1	4.5	[60]	1008	
1408	"	"	8.5	5.5	4.8	60	1009	
1409	"	"	8.7	[5.7]	5.9	—	1010	
1410	"	"	8.8	5.3	5.6	[70]	1011	
1411	"	"	8.3	5.1	5.7	[50]	1012	
1412	S K145	"	7.8	5.3	5.7	90	1013	
1413	I 層	"	8.8	5.0	5.0	90	1015	
1414	S X101	"	7.4	4.9	4.2	40	1017	
1415	S K186	"	10.5	[6.2]	5.7	[130]	刻印「ミナと藤左衛門」	1019
1416	S K117	"	9.8	5.6	5.2	90	1020	
1417	S K118	"	9.2	5.2	5.7	70	1021	
1418	S K137	"	8.4	5.3	4.7	60	1022	
1419	II層	"	9.5	5.5	5.8	95	1023	
1420	S K152	"	8.2	5.0	5.6	90	1026	
1421	S K173	"	8.2	5.1	5.1	95	1027	
1422	S K113	"	9.2	5.2	6.1	[110]	1028	
1423	S K115	"	8.8	5.2	5.8	70	1029	
1424	"	"	8.0	5.1	5.8	[70]	1030	
1425	S K179	"	8.0	5.3	5.9	[60]	1031	
1426	S K113	"	9.3	5.5	6.0	[100]	1032	
1427	S K132	"	8.7	5.1	5.8	[70]	1034	
1428	S K139	"	8.4	4.9	6.2	100	1036	
103-1429	II層	"	7.7	5.1	4.8	[50]	1037	
1430	S K138	"	8.2	5.3	5.3	—	1039	

図番	版号	造構	種類	法量 (cm <sup>3</sup> cc)				備考	登録号
				器高	口径	内径	底径		
103-1431	SK132	身 A	8.0	5.2		5.7	[70]		E-1040
1432	SK115	"	—	—		5.5	[60]		1041
1433	SK173	"	3.7	4.5		7.0	[100]		1042
1434	SK136	"	10.0	5.4		5.1	90		1043
1435	II層	"	9.3	5.9		6.3	[140]	「天下第一堺と左衛門」	1046
1436	I層	"	8.2	5.4		5.8	[100]		1089
1437	SD05	"	8.0	5.2		4.8	30		1090
1438	SX101	"	8.2	4.7	6.8	4.8	—		1018
1439	SK130	身 C	7.5	5.1		4.5	[40]		1024
1440	I層	"	7.3	[5.4]		5.1	[80]		1025
1441	SK130	身 B	9.4	5.2	7.1	5.5	125	刻印「難波浄因」	1044
1442	II層	"	9.0	5.6	7.4	5.8	130	"「御堂堀跡 辨海伊織」	1045
1443	SK116	身 X	4.3	8.2	9.5	5.5	90		1047
1444	II層	蓋	1.0	8.7	7.2			刻印「花巻塩 イフミ フタ」	1048
1445	SK138	蓋 D	1.1	6.6	4.7			"「奈んばん七度 本やき志本」	1051
1446	II層	"	1.0	7.5	5.4			"「花巻屋 権平衛」	1052
1447	SK147	蓋 A	1.8	6.9	5.4				1060
1448	SK173	"	2.2	6.5	5.4				1061
1449	"	"	2.5	6.6	5.0				1068
1450	II層	"	2.0	6.9	4.8				1073
1451	SK145	"	1.9	6.6	5.2				1075
1452	II層	"	1.8	7.0	5.5				1050
1453	SE137	"	2.5	7.0	5.6				1059
1454	"	"	1.7	6.5	4.6				1066
1455	II層	"	1.7	6.6	5.6				1071
1456	SK145	"	1.9	6.3	4.2				1072
1457	II層	"	1.9	6.3	4.2				1076
1458	SE116	"	[1.5]	[5.9]	[4.6]				1077
1459	I層	"	2.0	6.6	5.0				1078
1460	"	"	1.7	6.6	4.4				1084
1461	SK145	"	1.8	[6.8]	4.2				1086
1462	SK120	"	1.7	6.7	6.0				1056
1463	SK115	"	1.4	6.4	5.4				1063
1464	SK147	"	1.9	6.7	5.4				1069
1465	SK115	"	1.8	6.6	5.2				1070
1466	SK120	"	1.6	5.5	3.6				1067
1467	II層	"	1.7	5.1	3.0				1058
1468	SD102	"	2.1	5.8	3.4				1080
1469	I層	"	1.8	5.2	2.6				1083
1470	SK130	蓋 B	1.9	7.0	5.8				1049
1471	II層	"	2.1	7.8	6.8				1053
1472	I層	"	1.7	4.2	6.2				1054
1473	SD101	"	1.7	6.8	5.6				1055
1474	SK130	"	1.5	7.8	7.0				1064
1475	"	"	1.7	[4.7]	5.8				1074
1476	"	"	2.2	[7.5]	[6.6]				1079
1477	SX101	"	1.9	[7.5]	6.0				1087
1478	SK130	"	2.1	7.7	7.0				1062
1479	II層	"	1.9	7.1	5.8				1067
1480	I層	"	1.9	6.0	4.2				1082
1481	SX101	蓋 C	1.4	5.8	4.8				1081
1482	"	"	1.3	6.4	3.2				1085
1483	"	"	1.3	6.6	5.8				1088
1484	II層	蓋	1.0	5.4	4.8				1065

## 土製品

図番 号	遺構	材質	形状・種別	成形技法	法 量 (cm)				備 考	登 録 号
					口径	高さ	最大幅	底径		
104-1485	S X 101	土師質	天神	型起し	3.9	2.5			襷は黒	E-5737
1486	"	"	"	"	(2.2)	2.3				5738
1487	"	"	"	"	(3.7)	(3.6)			中空 鳥帽子・眉・目は黒	5739
1488	II層	"	大黒天	"	3.6	2.3			施釉 腰部より下は緑で前面のみ 底部穿孔	5731
1489	"	"	恵比須	"	4.2	2.5			施釉 膝下の一部緑	5730
1490	S X 101	陶製	布袋	手捏	(2.8)	(4.0)			合子の蓋か 長石釉 眉・目・文様は鉄釉	5740
1491	S K 130	陶製	"	型起し	4.1	3.9			施釉 眉・目・足の部分は黒	5742
1492	S X 101	土師質	人物	"	3.7	3.5			施釉 髪・眉・目は黒 肩より膝部は緑 底部穿孔	5734
1493	"	"	"	"	2.4	2.3			髪・眉・目は黒	5732
1494	S X 101	"	"	"	8.1	4.9			燈籠の台座は黒 雲母付着	5733
1495	II層	"	人物坐像	手捏	(3.1)	2.2				5729
1496	"	"	振袖女坐像	"	(2.8)	3.8			底部に穿孔	5728
1497	S X 101	"	人物坐像	"	3.5	2.9				5736
1498	"	"	人物	"	(4.4)	(3.0)			施釉 笠は赤 髪・眉・目は黒 腰部は緑	5735
1499	II層	"	"	"	(6.3)	(4.5)				5726
1500	(S K 95)	"	組み相撲	"	(3.7)	9.8				5727
1501	II層	"	童子坐像	"	6.8	(5.5)			髪・眉・目は黒	5725
105-1502	(S K 14)	"	婦人立像	"	(8.5)	4.8				5724
1503	II層	"	子持婦人立像	"	(10.6)	5.2				5722
1504	"	"	親子立像	型起し	(10.8)	5.2			中空	5723
1505	"	陶製	壺	"	6.5	(4.2)			中空 尻釉施釉 目は鉄釉 背に有孔	5765
1506	S X 101	土師質	"	手捏	3.7	(2.7)			施釉 腕・胸は緑	5764
1507	"	"	犬(頭部)	"	(2.2)	2.7			両目は黒 両耳の間に黒の線	5767
1508	II層	"	"( )	"	(5.2)	(3.5)				5766
1509	"	"	"( )	型起し	(3.6)	(3.4)			中空	5763
1510	S X 101	"	"( )	"	(3.0)	2.4			中空 施釉・眉・目は黒 その他緑	5762
1511	S K 130	"	"( )	"	3.0	2.5			施釉 胴部は赤 尻尾は緑	5761
1512	II層	"	狐	"	6.0	(3.3)			施釉 眉・目は黒 台座は緑	5760
1513	S X 101	磁製	犬(狛犬)	"	8.7	6.5			中空 両耳の下に孔 底部に布灰	5768
1514	II層	土師質	魚	"	1.8	4.3			雲母付着 裏面に有孔	5772
1515	S X 101	"	"	"	2.3	(3.1)			雲母付着 裏面に有孔	5771
1516	"	"	"	"	2.9	(3.5)			雲母付着	5770
106-1517	"	"	飾り馬	"	5.7	6.0			中空	5759
1518	II層	"	馬(頭部)	"	(2.3)	(4.5)			中空	5758
1519	"	"	"( )	"	(4.1)	(5.0)			中空 雲母付着(?) (金粉)	5757
1520	"	"	鶏	"	(17.7)	(8.4)			中空	5754
1521	S K 130	"	"	"	3.1	(3.3)			胴部下に有孔	5755
1522	II層	"	鳥	"	6.5	(5.2)			中空 雲母付着(金粉)	5750
1523	S K 130	"	鳥(頭部)	"	(4.9)	(5.9)			中空	5753
1524	II層	"	"( )	"	(3.7)	(4.5)				5756
1525	S K 130	"	"	"	(6.4)	(8.4)			中空 両足に有孔	5748
1526	"	"	鳥(台座)	"	(3.5)	7.2			中型	5749
1527	S X 101	"	太鼓橋	"	3.5	13.7			施釉 胴宝珠に緑	5818
1528	"	"	舟	"	1.5	6.2			施釉 舟尾の縁に緑	5820
1529	II層	"	"	"	2.5	6.0			施釉 舟首・舷・舟尾に緑	5819
107-1530	S X 101	"	屋根	"	2.4	4.9			施釉 棟・庇に緑	5826
1531	"	"	"	"	3.3	6.9			施釉 棟・軒に緑 庇に茶	5827
1532	II層	"	"	"	5.0	(6.9)			施釉 棟に緑	5828
1533	S X 101	"	岡	"	4.0	3.2			施釉 棟・土台の石垣に緑	5821
1534	"	"	塔	"	3.8	3.1			施釉 軒に緑	5822
1535	"	"	燈籠	"	5.3	2.7			施釉 燈明部以下・笠の盛起部に緑	5823
1536	II層	"	"	"	(5.1)	(2.9)			雲母付着	5825
1537	S X 101	"	"	"	(5.0)	(2.8)			施釉 4カ所に緑 底部穿孔	5824
1538	"	"	燈籠(台座)	"	(1.4)	4.8			施釉 燈籠を中心に三角の太い緑線 墨書	5850
1539	II層	"	"( )	"	(1.4)	4.5			施釉 燈籠を中心に三角の太い緑線 墨書「勇」(?)	5851
1540	S K 162	"	蓋	"	4.4	0.9			施釉 蓋に縁 縁は凸凹のアバタ状で黄色	5843
1541	S X 101	"	"	"	4.9	0.9			雲母付着	5844
1542	II層	"	"	型造り	5.6	1.4			施釉 紅葉に赤と緑 文様は随帯 雲母付着	5845

図 番 号	版 号	造 構	材 質	形 状・種 別	成 形 技 法	法 量 (cm)				備 考	登 録 号
						口 径	高 さ	最 大 幅	底 径		
107-1543	S X 101	土師器	蓋	轆轤	6.8	(1.7)				施釉 文様は黒 内面は赤	E-5846
1544	*	*	*	型通り	2.4	1.2				施釉 上面は緑	5837
1545	II層	*	*	*	3.0	1.5				施釉 上面の一部に緑	5838
1546	*	*	*	*	3.1	1.5				施釉 文様は黄	5839
1547	S K 130	*	*	*	3.1	1.0				施釉 上面の斑点は緑	5842
1548	S X 101	*	*	*	3.0	1.2				施釉	5840
1549	*	*	*	*	3.0	0.7				施釉	5841
1550	*	*	*	*	3.3	1.3				施釉 頂部に緑	5847
1551	*	磁製	*	*	3.6	0.9					5848
1552	II層	陶製	*	*	3.3	0.8				施釉 文様は赤 上縁付 京焼(?)	5836
1553	*	*	*	*	2.4	1.0				灰釉 つまみ下に釉面	5849
108-1554	S X 101	土師質	蓋	轆轤	2.6	2.1				施釉 羽釜の蓋	5798
1555	*	*	羽釜	*	2.6	2.2	3.6	1.3		施釉 上面のみ緑	5797
1556	II層	*	壺	*	2.8	4.0				施釉 底部に指痕	5817
1557	S X 101	*	*	*	2.8	6.9					5816
1558	II層	陶製	器台	轆轤	5.5	3.5		3.2		施釉 文様は緑と茶 底部糸切り痕	5795
1559	S X 101	土師質	碗	*	4.5	2.7		2.1		施釉 腹部に刻印「朝日」	5815
1560	*	陶製	茶釜	型通り	2.5	4.8	6.0	2.7		施釉 濃い鉄釉を上面に	5789
1561	II層	*	土瓶	*				3.4		施釉 底部に刻印「田◎作」	5800
1562	*	土師質	片口	轆轤	4.2	1.2	5.4	2.2		施釉 見込部に緑 底部糸切り痕	5799
1563	S X 101	*	*	*	4.6	1.7	4.9	3.2		施釉 内面に黄色 底部	5802
1564	*	*	*	*	4.3	1.6		2.6		施釉 内面に黄色 内面4カ所に緑色の斑点	5803
1565	*	*	*	*	(4.9)	1.6		(3.0)		施釉 内面に黄色 一部に緑色	5804
1566	*	*	*	*	5.6	1.8		2.6		施釉 内面に黄色	5801
1567	II層	*	碗	型通り	4.1	1.8		(2.1)		施釉	5814
1568	S X 101	陶製	蓋	轆轤	4.1	1.0				肩部のみ鉄釉施釉 内面に墨書	5794
1569	*	*	行平	*	4.6	2.7		2.6		肩部のみ鉄釉施釉 底部に墨書	5794
1570	II層	土師質	壺	*	2.2	3.7	4.6	2.7		施釉 肩部3カ所に緑色流す	5793
1571	S X 101	*	風が	*	(4.9)	4.0	5.8	(3.2)		施釉 口縁下に緑 文様は黒	5792
1572	*	*	*	*	(5.2)	(3.8)	(6.2)			施釉 梅の文様か 茶で拭、その上に白と緑	5791
1573	*	*	壺	型通り	(2.2)	(2.0)				施釉 内面指圧痕 雲母付着	5805
1574	*	*	*	轆轤	(2.1)	(1.7)				施釉 文様は白	5806
1575	*	土師質	土瓶	型通り	(2.0)	(1.4)				施釉 文様は白 内面指圧痕	5807
1576	*	*	*	*	(1.7)	(1.7)				施釉 全面緑	5808
1577	*	*	壺	*	(2.2)	(2.0)				内面に布目痕	5809
1578	*	*	*	*	(2.5)	(2.0)				*	5810
1579	*	*	風呂	轆轤	(5.6)	(3.9)				宝珠文は黒	5811
1580	*	*	*	*	(5.7)	(3.8)					5812
1581	*	*	*	*	(6.2)	(5.3)				施釉 枝は茶 その上に白と緑	5790
1582	*	*	皿	*	2.3	1.0		1.2		施釉 見込部に緑	5829
1583	II層	*	*	*	2.6	1.0		1.4		施釉 見込部に緑	5830
1584	S X 101	*	紅皿	*	2.5	1.0		0.8		施釉 内面のみ緑	5831
1585	*	*	碗	型通り	1.6	1.2		0.6		施釉	5832
1586	*	*	壺	手捏	1.7	2.6	2.2	1.6		施釉	5833
1587	*	*	徳利	轆轤	2.7	3.8				施釉	5777
1588	*	*	*	*	(6.3)			3.1		施釉 文様は黒	5773
1589	II層	*	*	*	(6.5)	3.5	3.0			施釉 文様は黒 反対面に緑流す	5774
1590	*	*	*	*	(4.0)	3.1	2.6			施釉 文様は黒 被熱	5775
1591	*	*	*	*	(4.7)	3.8	2.5			施釉 文様は白	5776
109-1592	*	陶製	碗	*	2.8	2.3		1.7		青磁釉 底部に墨書「〇」	5781
1593	*	*	*	*	2.7	2.3		1.4		青磁釉	5782
1594	*	*	*	*	2.7	2.4		1.7		青磁釉	5783
1595	*	*	*	*	2.6	2.0		1.7		青磁釉	5785
1596	*	*	*	*	2.8	2.5		1.9		青磁釉	5784
1597	*	*	*	*	3.0	1.9		0.9		灰釉 葉は鉄釉、花は呉須 京焼か	5835
1598	*	磁製	紅皿	*	3.0	1.5		1.4			5834
1599	S X 101	陶製	碗	*	3.9	3.5		1.9		灰釉 京焼か	5786
1600	*	*	*	*	4.0	3.0		2.4		灰釉 京焼か	5787
1601	*	*	片口	*	3.3	2.4	4.6	2.7		青磁釉 底部に墨書「〇」	5788
1602	*	*	徳利	*	(7.6)	2.6	2.2			青磁釉	5778

図番 番号	造構	材質	形状・種別	成形技法	法 量 (cm)				備 考	登 録 番号
					口径	高さ	最大幅	底径		
109-1603	S X101	陶製	仏花瓶	轆轤	0.7	4.3	2.1	1.7	青磁釉	E-5779
1604	"	"	"	"		(3.3)	1.8	1.7	青磁釉	5780
1605	II層	陶製	布袋(頭部)	手捏		2.5	3.2		中空 施軸 目・口・耳は穿孔	5741
1606	S K130	土師質	大黒面	型起し		(2.6)	4.7		施軸 口は赤	5746
1607	"	"	"	"		3.9	4.6		施軸 額巾は緑 額巾の正面部と口は赤	5747
1608	II層	"	扇面	"		(3.6)	3.9		施軸	5745
1609	"	"	鬼面	"		6.0	4.6		頭部真中に穿孔	5743
1610	S K162	"	般若面	"		(2.9)	(4.7)		施軸 全面緑	5744
1611	II層	"	算盤	"		1.7	(1.4)		施軸	5864
1612	"	"	二朱眼	"		2.2	1.4			5865
1613	S K130	"	土鈴	手捏		3.5	3.8			5862
1614	"	"	"	"		3.9	(3.9)			5863
1615	"	"	"	"		(3.3)	3.0			5857
1616	"	"	"	"		(3.4)	3.0			5858
1617	"	"	"	"		(3.4)	3.0			5859
1618	"	"	笛	"		3.3	6.1			5799
1619	II層	"	扁笛	型起し		3.8	5.0		施軸 額部から羽根にかけて緑	5751
1620	S K142	"	"	"		3.6	(3.8)		施軸	5752
1621	S K130	陶製	鳥	手捏		3.3	2.5		灰軸 目は鉄軸	5853
1622	S K23	"	"	"		3.5	2.7		灰軸	5854
1623	S K130	"	"	"	(3.3)	2.2			灰軸 首と羽根の一部鉄軸	5852
1624	S K195	"	"	"	(1.8)	(2.3)			灰軸 羽根の先端鉄軸	5855

### 瓦 (軒丸瓦)

図番 番号	造構	類型	直径	内 区				外 区		全長	備 考	登 録 番号
				径	珠文数	珠文径	半径	幅	高			
110-1625	P-370	2類	16.0	11.8	(7)	0.65	9.0	1.3	0.85	(13)	金箔付着	E-5631
1626	土層	1層	18.5	12.5	(9)	0.8	8.0	2.8	0.6	(13)		5627
1627	S K179	"	18.0	13.5	(12)	1.0	10.3	2.8	0.6	(5.4)		5875
1628	"	2類	—	—	(6)	0.8	—	2.1	0.9	—		5874
1629	II層	"	14.3	10.0	(6)	0.7	—	2.0	0.7	—		5636
1630	S X101	"	—	—	(6)	0.9	—	2.4	0.6	(7.6)		5628
1631	II層	"	—	—	(7)	0.9	—	2.6	0.6	—		5630
1632	"	"	—	—	(6)	1.0	—	2.1	0.8	—		5635
1633	"	"	—	—	(6)	0.5	—	1.8	0.8	—		5634
1634	II層	"	—	—	(5)	0.6	—	2.4	0.7	—		5632
1635	S K177	"	—	—	(7)	0.55	6.1	—	—	—		5638
1636	II層	3類	—	—	(4)	0.8	—	1.4	0.45	(12.0)		5639
1637	S K162	2類	—	—	—	—	—	2.1	0.9	—		5640

### (軒平瓦)

図番 番号	造構	類型	上弦幅	弧 梁	下弦幅	厚 さ	内区幅	外 区 幅		脇 幅		備 考	登 録 番号
								上	下	右	左		
111-1638	II層	1類	—	—	—	4.7	—	0.6	0.7	—	—		E-5641
1639	S K177	"	—	—	—	4.9	—	0.4	0.7	4.7	—		5642
1640	S K147	2類	—	—	—	—	—	0.7	—	—	—		5643
1641	II層	"	—	—	—	5.2	—	1.0	0.8	—	—		5644
1642	"	"	—	—	—	—	3.1	1.2	—	—	4.8		5645
1643	S K367	"	—	—	—	—	—	—	—	—	—		5873
1644	II層	"	—	—	—	—	2.4	1.0	0.8	5.3	—		5646
1645	"	"	—	—	—	—	2.7	0.7	0.6	—	5.0		5647
1646	S K177	"	—	—	—	—	2.1	0.9	1.1	6.8	—		5648

## (鈎瓦・磚他)

図番	版号	造構	厚さ	内区幅	外区幅		備考	登録号
					上	下		
111-1647	S D01	2.0	—	—	—	—	—	E-5872
1648	S K02	2.7	—	—	—	—	—	5707
1649	S X101	3.8	2.4	0.55	0.55	銅緑釉	—	5665
1650	S K130	4.0	2.5	—	—	〃	—	5666

## (軒丸瓦)

図番	版号	造構	類型	直径	内 区				外 区		全長	備考	登録号
					径	珠文数	珠文径	巴径	幅	高			
112-1651	S X102	2型	16.0	10.7	12	1.9	5.9	2.5	0.7	37.9	穴に銅緑(約17cm)残存	E-5668	
1652	1層	〃	—	11.1	16	1.4	7.0	1.5	0.8	—	—	5670	
1653	S X101	〃	—	—	(8)	1.3	(7.5)	1.7	0.5	—	—	5669	
1654	〃	〃	—	—	(3)	1.3	—	1.9	0.5	—	—	5671	
1655	11層	1型	17.4	12.6	—	—	—	2.3	1.0	(20.5)	鉄釉	5667	

## (軒棧瓦)

図番	版号	造構	類型	軒 丸 部						軒 平 部						備考	登録号	
				外 区		内 区		外 区		脇 幅		内 区		高				
				径	幅	径	珠文数	珠文径	巴径	上	下	右	左		上下			左右
113-1656	S X101	1型	9.3	1.3	0.5	6.8	12	1.0	4.1	0.9	1.0	—	—	2.6	—	—	E-5674	
1657	〃	〃	9.2	1.7	0.4	5.7	12	0.9	3.0	0.5	0.9	—	2.9	—	—	—	5675	
1658	S X165	〃	9.1	1.3	0.5	6.4	12	0.9	4.0	0.8	0.8	—	—	3.0	—	—	5673	
1659	11層	〃	9.2	1.5	0.3	6.0	12	0.9	3.5	0.8	0.7	—	—	2.6	—	—	5672	
1660	S K165	2型	8.9	1.5	0.7	5.4	10	0.7	3.3	0.5	0.6	—	—	—	—	0.4	5679	
1661	〃	〃	9.0	1.5	0.7	5.4	10	0.5	3.3	0.6	—	—	—	—	—	0.5	5680	
1662	〃	〃	9.0	1.5	0.7	5.4	10	0.8	3.3	0.7	0.8	—	2.5	2.9	—	0.5	5678	
114-1663	S K162	3型	8.8	1.4	0.5	5.8	12	0.9	3.1	—	—	—	0.8	—	—	0.5	5696	
1664	S X101	〃	9.1	1.7	0.7	5.1	12	0.9	2.8	—	0.9	—	—	—	—	0.6	5697	
1665	〃	〃	8.0	1.3	0.5	5.0	12	0.8	2.0	0.5	0.9	—	1.1	2.6	—	0.6	5703	
1666	S X101	3型	7.6	1.2	0.6	4.8	12	0.8	1.7	0.4	0.6	5.0	1.1	2.5	14.2	0.4	5687	
1667	〃	〃	7.5	1.3	0.6	4.9	(8)	0.8	2.7	0.7	0.5	—	1.0	2.5	—	0.4	5688	
1668	S K165	4型	9.0	1.5	0.6	5.4	10	0.8	—	—	3.0	—	0.5	—	—	—	5681	
1669	S X101	5型	8.2	1.2	0.7	5.6	11	0.8	2.6	—	—	—	—	—	—	—	5704	
115-1670	S A103	3型	(8.4)	1.6	0.7	5.1	12	0.9	2.8	0.4	0.7	—	0.8	2.6	13.4	0.5	全長27.8	5685
1671	11層	〃	(8.6)	1.5	0.5	5.2	12	0.75	2.6	0.6	0.7	4.5	1.2	2.4	14.5	0.5	—	5686

## (軒丸瓦)

図版番号	造構	類型	瓦当径	瓦当厚	備 考	登録番号
116-1672	S K192	菊丸瓦	9.7	1.5	全長 11.8cm	E-5649
1673	11層	〃	8.9	1.7	—	5650
1674	〃	〃	8.6	1.9	—	5651
1675	〃	〃	8.5	1.7	—	5652
1676	S X101	〃	8.6	1.9	全長 11.0cm	5656
1677	〃	〃	9.1	2.0	—	5657
1678	S K192	〃	8.9	1.6	—	5659
1679	11層	〃	8.7	1.9	—	5661
1680	S X101	鬼瓦	—	—	—	5626

## 石製品(硯)

図版番号	造構	長さ	幅	高さ	石質	備 考	登録番号
117-1681	1層	14.0	7.7	2.2	頁岩	海のまわりに墨痕	S-5
1682	S K148	14.3	6.0	1.4	〃	線彫りで字・絵	8
1683	S K152	—	5.5	1.3	泥岩	内面に墨痕	11
1684	1層	11.6	5.7	1.5	頁岩	—	13
1685	S K173	11.4	5.1	1.3	泥岩	—	14
1686	1層	—	—	1.9	〃	内面に墨痕	12
1687	S K173	—	—	—	〃	—	15
1688	S E05	—	8.0	2.2	頁岩	両面硯	6
1689	11層	16.5	5.8	2.4	〃	両面硯 両面共に墨痕	7

図版番号	造構	長さ	幅	高さ	石質	備考	登録番号
117-1690	S K162	13.5	6.0	1.8	頁岩	両面視 両面共に墨痕	S-9
1691	S K138	-	-	1.2	*	* A面 丘まわり墨痕 B面 縁の内面墨痕	16
1692	S D101	-	-	1.4	*	* 線彫りで字	10

(礫石)

図版番号	造構	長さ	幅	高さ	石質	備考	登録番号
118-1693	S K198	(17.6)	4.8	2.9	ホルソフェルス		S-19
1694	S K342	(14.0)	3.3	1.4	凝灰岩		36
1695	S K162	(11.8)	(2.5)	2.0	*		33
1696	S K193	(5.2)	(2.8)	2.0	*		29
1697	S K136	(9.4)	(2.6)	2.7	流紋岩		25
1698	II層	(9.4)	(2.3)	1.2	凝灰岩		32
1699	S K162	(9.2)	(4.2)	1.6	*		23
1700	S K出	(9.2)	5.4	1.2	泥岩		43
1701	II層	(9.0)	5.0	1.0	凝灰質泥岩		44
1702	S K151	(7.2)	3.1	0.8	泥岩		48
1703	S K136	(3.8)	5.4	0.7	凝灰岩		41
1704	S K184	(4.2)	(4.2)	0.6	凝灰岩質		52
1705	S X101	(6.4)	4.1	0.6	凝灰質泥岩		53
1706	S K173	(5.2)	4.1	1.0	凝灰岩		56
1707	S K137	(9.1)	(4.7)	0.4	泥岩	表裏面 墨書有	50

(その他)

図版番号	造構	種別	石質	備考	登録番号
119-1708	S X101	礫石	頁岩	最大径 2.2cm	S-74
1709	II層	*	*	* 2.15cm	75
1710	*	*	*	* 2.2cm	76
1711	S K130	*	凝灰質泥岩	* 2.2cm	77
1712	I層	*	頁岩	* 2.15cm	79
1713	S K135	*	*	* 2.15cm	80
1714	II層	*	*	* 2.1cm	81
1715	S K130	*	泥岩	* 2.0cm	71
1716	II層	バンドコ蓋	緑色凝灰岩	高さ 2.0cm 最大長 6.5cm 奥行 5.0cm	71
1717	*	バンドコ	*	* 4.4cm * 6.7cm * 5.3cm	72
1718	S K193	火鉢	*		73
1719	S E05	石臼	花崗岩	[径 33.0cm]	64
1720	S D01	茶臼	砂岩	[* 9.0cm]	63
120-1721	II層	石臼	花崗岩	[* 17.0cm]	65
1722	S E101	茶臼	砂岩	[* 11.1cm]	62
1723	S D101	*	安山岩		61
1724	S D01	五輪塔	花崗岩		67
1725	S K127	軽石	*		66
1726	S D102	*	軽石		68
1727	I層	*	*		68
1728	S D15	印章	頁岩	印文「森約之印」	70

ガラス製品

図版番号	造構	材質	断面形状	色調	備考	登録番号
121-1729	S K188	ガラス	長方形	白		X-1
1730	I層	*	正方形	緑		2
1731	I層	*	長方形	黄褐		3

金属製品

図版番号	造構	種別	全長(cm)	備考	登録番号
121-1732	S K145	小柄	(20.6)		M-582
1733	II層	鍔	(2.4)		400
1734	S E137	*	(9.8)		418

図版番号	造機	種別	全長(cm)	備 考		登録番号
121-1735	S K50	鞘金具	(10.0)			M-359
1736	S E137	小柄	(8.0)			540
1737	S K184	"	(9.8)			417
1738	I 層	"	(9.8)			409
1739	S K130	襖の取手	7.3×6.8 の幅内			424
1740	I 層	飾り金具	径4.6			485
1741	"	"	径1.7			426
1742	I 層	"	径2.0			433
1743	II 層	"	径10.3			373
1744	S X101	不明	(9.0)			587
1745	"	把手	径6.0			399
1746	S D01	火燵金	8.4			583
1747	S X101	毛抜き	5.2			393
1748	S K136	匙	(8.2)			431
1749	S X101	"	11.4			595
1750	S K130	火箸	13			357

(煙管)

図版番号	造機	種別	部位	全長(cm)	長さ(cm)	火皿径(cm)	備 考		登録番号
122-1751	II 層	煙管	鑪前	(4.9)	4.1	1.5			M-377
1752	S E122	"	"	(3.3)	—	1.6			608
1753	S K130	"	"	(7.0)	7.0	1.6			383
1754	II 層	"	"	(7.2)	(5.5)	1.5			403
1755	S K130	"	"	(5.6)	(5.5)	1.4			403
1756	S K136	"	"	(5.6)	5.5	1.4			430
1757	S K177	"	"	(6.9)					449
1758	S X101	"	"	(6.0)		1.0			394
1759	S K184	"	"	(4.9)		1.6			365
1760	I 層	"	完形	12.2	12.2	1.1			437
1761	S K171	"	吸口	(7.7)	7.2				392
1762	S X101	"	"	(7.2)	7.2				412
1763	I 層	"	"	(4.7)	4.7				370
1764	II 層	"	"	(5.5)	5.5				371

(釘)

図版番号	造機	種別	全長(cm)	備 考		登録番号
122-1765	S K130	頭巻釘	(6.6)			M-600
1766	S K120	"	(6.3)			548
1767	S E137	"	(7.2)			541
1768	S E122	"	(7.8)			607
1769	S X101	"	(8.4)	頭巻欠損		597
1770	S K145	"	(9.8)			606
1771	"	"	(9.2)			592
1772	S K120	"	(9.0)			602
1773	S K116	"	(9.0)			546
1774	S K177	"	(10.8)			579

銭貨

図版番号	造機	銭 銘	径(cm)	孔径(cm)	初 鋳 年	備 考		登録番号
122-1775	S K184	寛永通宝	2.4	0.6	寛永13年(1636)			M-478
1776	"	"	2.4	0.6	"			482
1777	S K162	"	2.2	0.6	寛保元年(1741)			511
1778	S K189	"	2.4	0.6	元文2年(1737)			473
1779	"	"	2.2	0.6	元文3年(1738)			523
1780	S K138	"	2.3	0.7	"			486
1781	S K130	"	2.3	0.7	元文4年(1739)			531
1782	"	"	2.3	0.7	"			532
1783	II 層	"	2.5	0.6				488
1784	S E122	"	2.3	0.6	元文4年(1739)			491

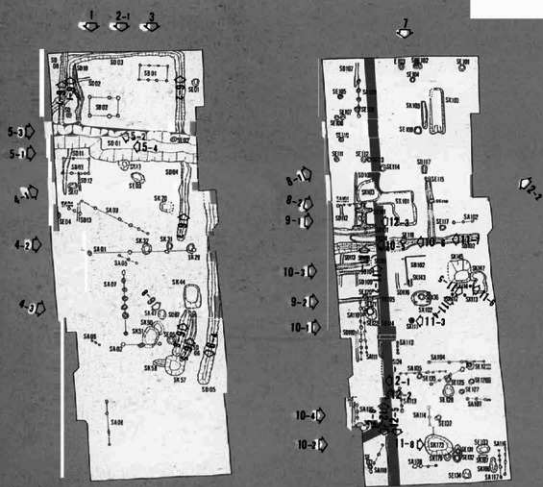


図版番号	遺構	銭 銘	径(cc)	孔径(cm)	初 鋳 年	備 考	登録番号
122-1785	II層	寛永通宝	2.3	0.6	元文4年(1739)		M-508
1786	"	"	2.4	0.7	寛永13年(1636)		520
1787	"	"	2.5	0.6			521
1788	"	"	2.4	0.6			521
1789	S D116	"	2.3	0.6	寛永13年(1636)		434
1790	S X101	"	2.4	0.6	"		510
1791	II層	"	2.4	0.6	元禄13年(1700)		368
1792	"	"	2.4	0.6	寛永13年(1636)		477
1793	"	"	2.3	0.6	"		487
1794	"	"	2.3	0.6	"		493
1795	"	"	2.3	0.6	享保20年(1735)		497
1796	"	"	2.3	0.6	宝永5年(1708)		500
1797	"	"	2.3	0.7	寛永13年(1636)		507
1798	"	"	2.4	0.6			515
1799	"	元豊通宝	2.4	0.7	元宝1年(1078)	中国銭	480
1800	"	祥符通宝	2.3	0.7			481
1801	"	慶元通宝	2.3	0.7	寧宗慶元1年(1195)	中国銭	516
1802	"	開元通宝	2.4	0.7	高祖武德4年(621)	"	512
1803	"	"	2.4	0.7	"	"	538

## I 期以前の遺物

図 版 号	遺 構	器 種	法 量 (cm)				軸 差・調 整 等		備 考	登 録 号
			器高	口径	胴径	底径	内 面	外 面		
124-1	II層	弥生土器	壺	—	—	—	—			E-5721
2	"	"	高杯	—	—	—	—			5711
3	"	須恵器	杯	—	—		(12.8)			5709
4	"	"	"	—	—		(16.8)			5708
5	III層	"	長頸壺	—	—	—	(12.4)			5710
6	S K116	"	"	—	—	—	—			5712
7	III層	"	横瓶	—	9.2	—	—			5713
8	II層		三又トチン	1.5						5715
9	S D03	石器	磨石	長さ5.8						S-4
10	S D01	"	打製石斧	長さ(7.8)	幅6.3	厚さ1.5				2
11	S D103	"	磨製石斧	長さ9.0	幅4.5	厚さ2.0				3
12	IV層	"	マイクログラフ							1

# 圖 版



◀攝影位置

上層

下層

圖版 1



1▶  
調査区周辺



2▶  
調査区より天守閣方面

図版3  
I期の遺構(1)



図版4  
I期の遺構(2)

1▶  
北部分



2▶  
中央部分



3▶  
南部分



図版 5  
I期の遺構(3)



◀1  
S D01  
S D03

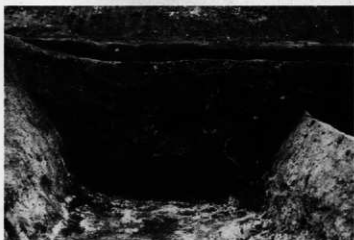
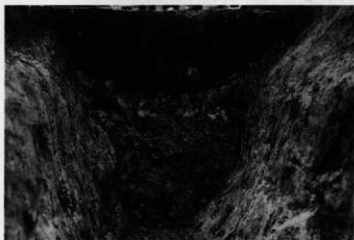


◀◀2  
S D01

◀3  
S D01



◀4  
S D01



▲ 1 S D03  
3 S D04  
5 S D06  
7 S D08

▲ 2 S D03  
4 S D05  
6 S D07  
8 S K47



図版 7  
II期の遺構 (1)





▲ 1 北部分  
2 南部分

図版9

II期の遺構(3)

図版10

II期の遺構(4)



1 ▶  
中央部分  
2 ▶▶  
南部分

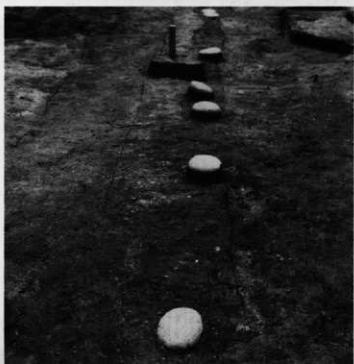
◀ 1  
中央部分

3 ▶  
中央部分  
4 ▶▶  
南部分



◀ 2  
中央部分

5 ▶  
SA103 礎石  
6 ▶▶  
SA103 礎石  
SD102





- ▲ 1 SD102 土師皿出土状態
- 3 SX111 鉢出土状態
- 5 SX113 鉢出土状態
- 7 SD102 土層断面

- ▲ 2 SK136 土師皿出土状態
- 4 SX112 鉢出土状態
- 6 SX114 甕・植木鉢出土状態
- 8 SK173 土層断面

図版11  
II期の遺構(5)

図版12  
近代の遺構



1 ▶  
暗渠蓋石



2 ▶  
暗渠蓋石



3 ▶  
暗渠蓋石

4 ▶▶  
暗渠側石

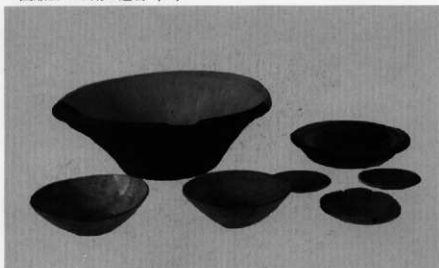


5 ▶  
暗渠側面  
(東側)



6 ▶▶  
暗渠側面  
(西側)

図版13 I期の遺物(1)



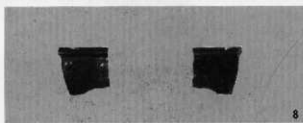
SK13

	24		22
10	11	15	17
		20	



SD05

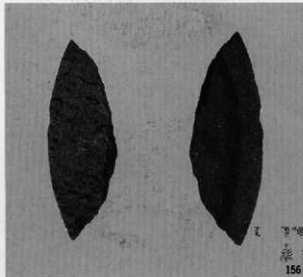
			113	
107				
	99	84	105	104
	101	100		83



8



26

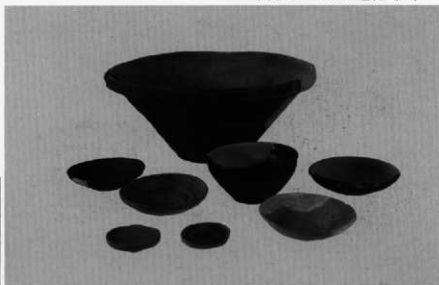
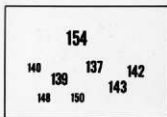


156

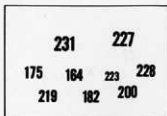


161

SE05



SD01



175



162



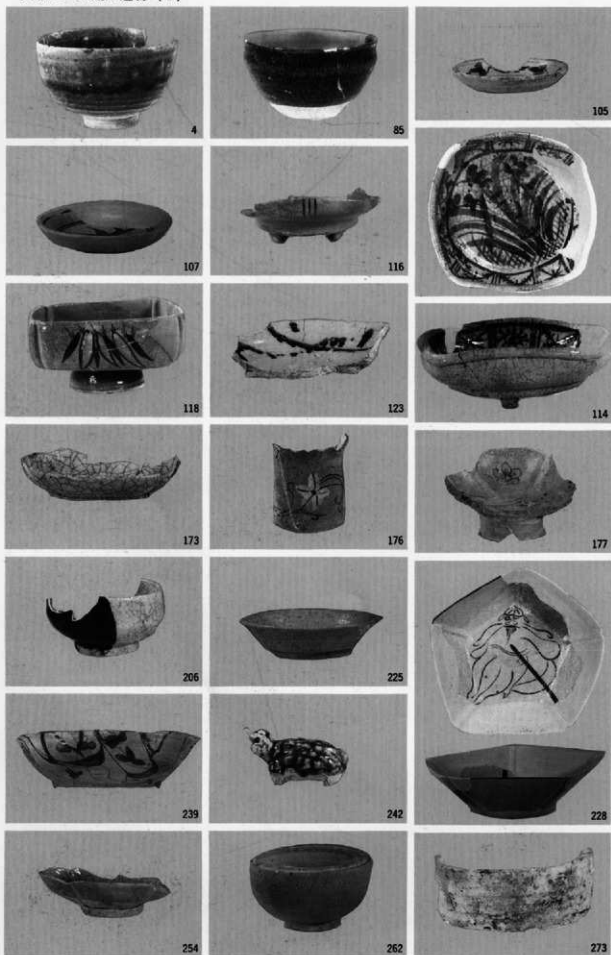
126



123



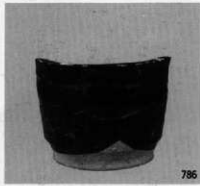
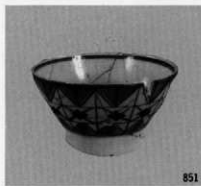
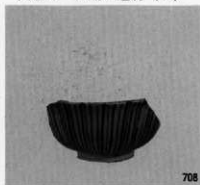
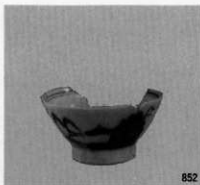
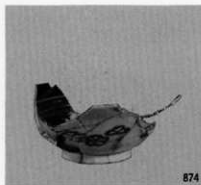
図版15 II期の遺物(1)



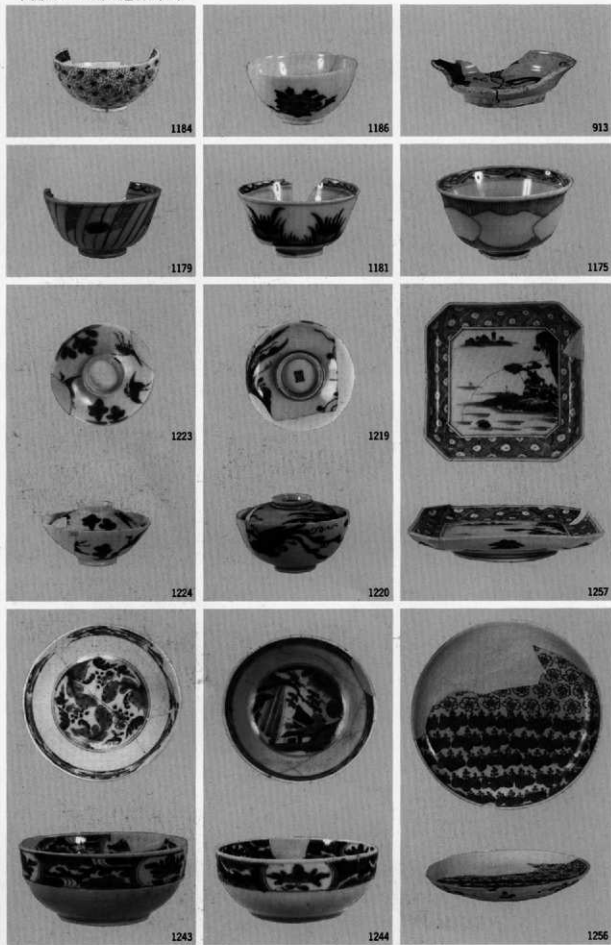


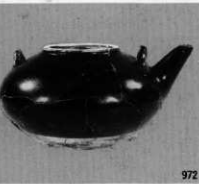
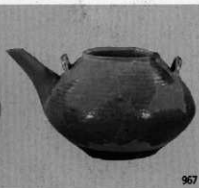
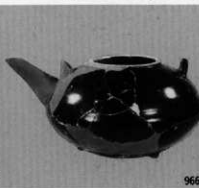
図版17 II期の遺物(3)



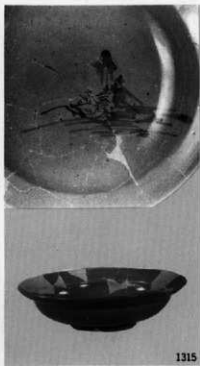
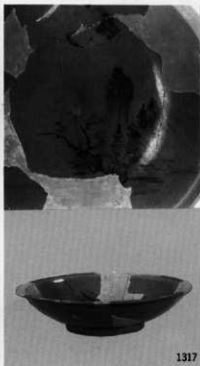
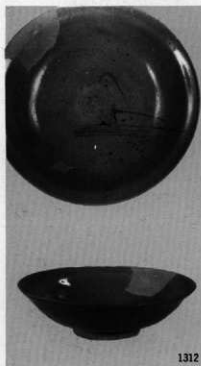
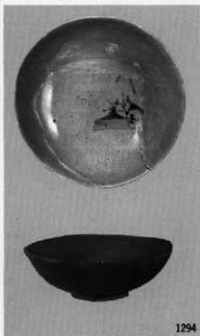
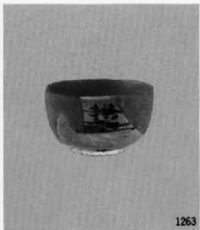


図版19 Ⅱ期の遺物（5）



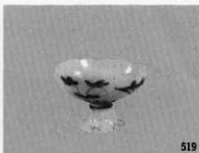


図版21 II期の遺物(7)

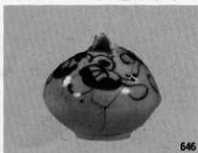




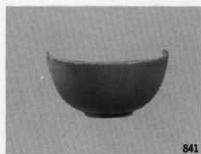
416



519



646



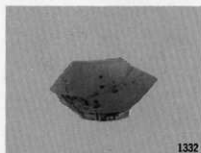
841



1311



1319



1332



1333



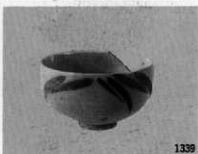
1334



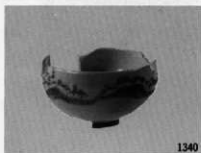
1336



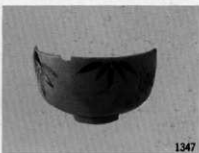
1337



1339



1340



1347



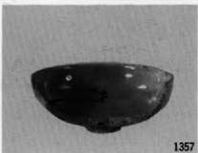
1348



1350



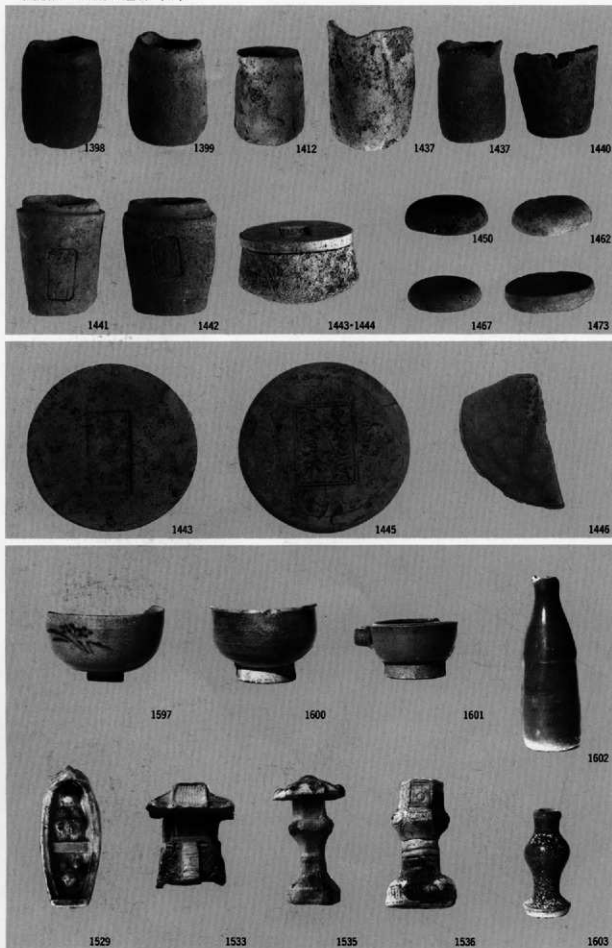
1353



1357

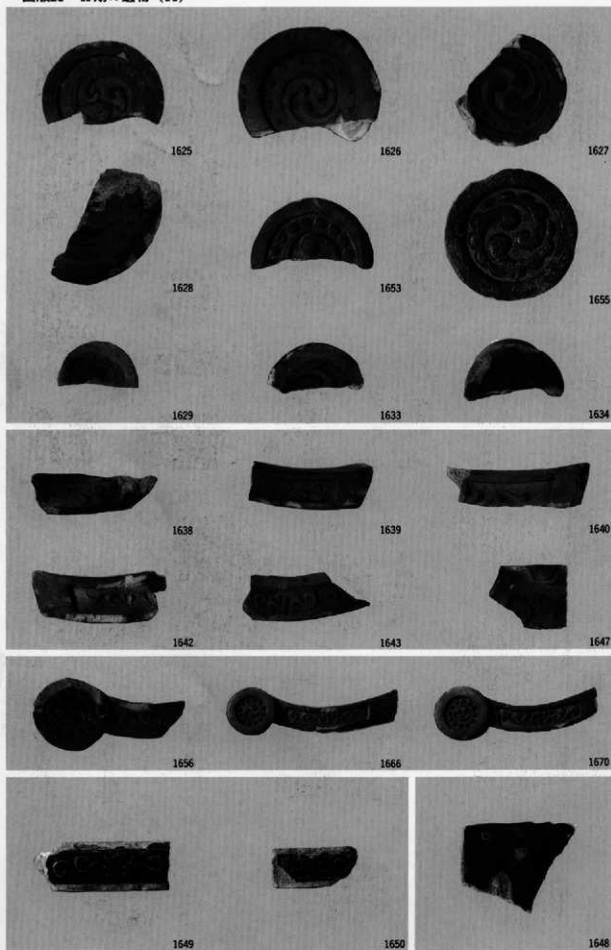


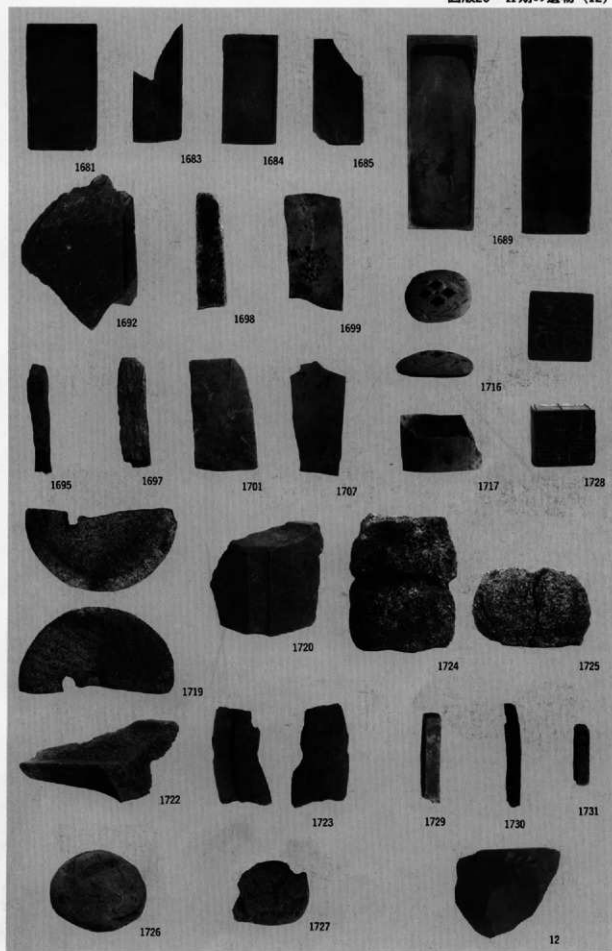
図版23 II期の遺物(9)



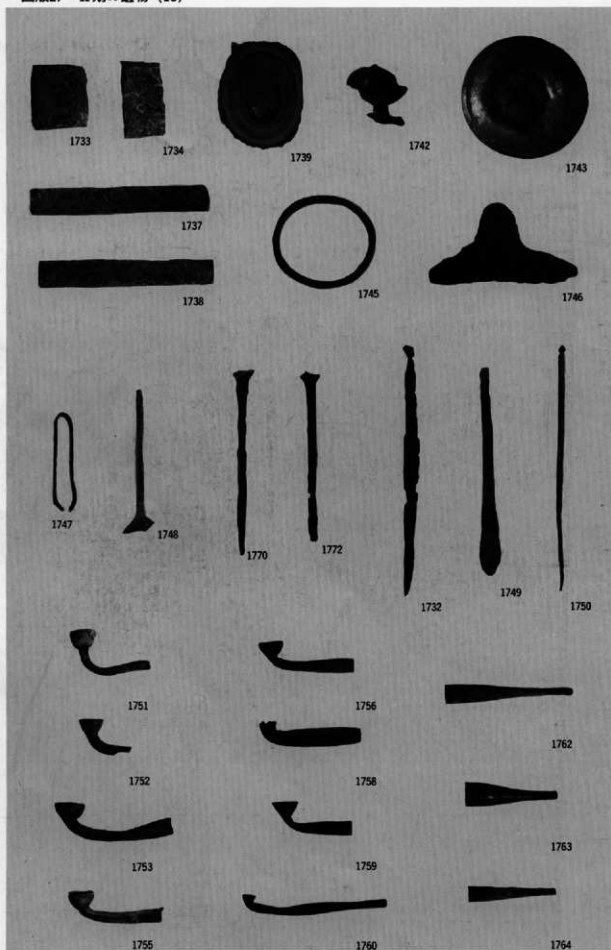


図版25 II期の遺物 (11)





図版27 II期の遺物 (13)









愛知県埋蔵文化財センター調査報告書第16集

## 名古屋城三の丸遺跡(Ⅱ)

1990年3月31日

編 行 財団法人  
発 行 愛知県埋蔵文化財センター

印 刷 西濃印刷株式会社