

図 版

凡 例

1. 遺構記号

SD：溝 SE：井戸 SK：土坑

P：柱穴（径50cm以下の土坑を含む）

SX：その他

2. 遺構基準線

国土座標第Ⅳ系による

3. 縮率

遺構図：1:200

遺物：遺物番号の右側に記号で示してある

●：1:2

★：1:3

◆：1:4

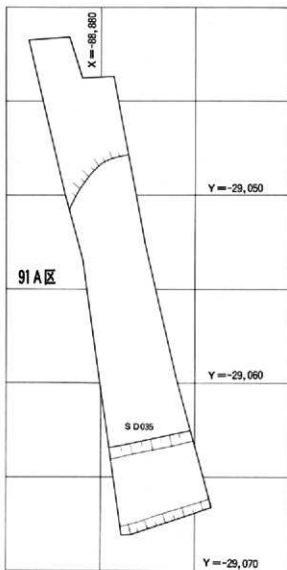
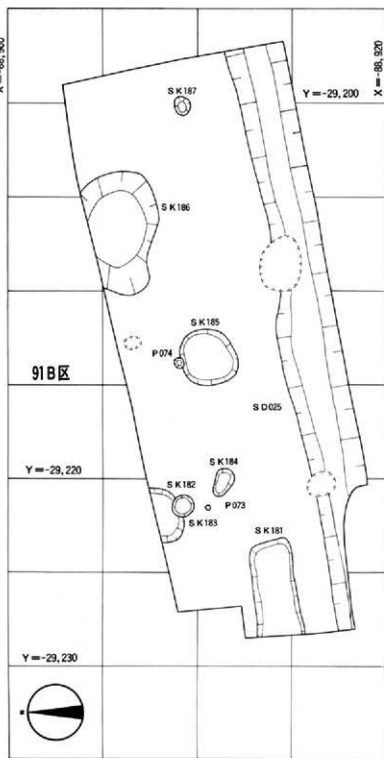
■：1:6

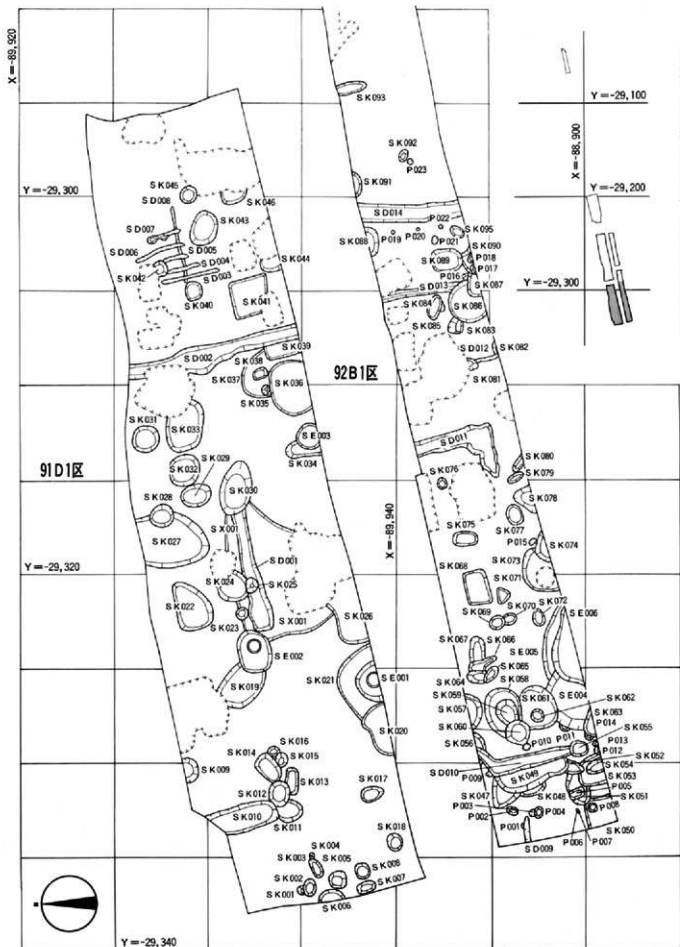
▲：1:8

なお、図面の掲載されていない遺物については、それぞれの通番の最後に
つづいた番号をつけてある

図 版 目 次

- | | |
|--|---|
| <p>図版1 遺構配置図(1)
91A区・91B区</p> | <p>区東端
92B2区調査区西半</p> |
| <p>図版2 遺構配置図(2)
91C区・92A区・92B1区東半</p> | <p>図版11 遺構(6)
92B2区調査区西端・調査区中央・
SK 240・SK 241・SK 299・S
K 261・SK 260遺物出土状態</p> |
| <p>図版3 遺構配置図(3)
91D1区・92B1区西半</p> | <p>図版12 近世の遺物(1)
供膳具(碗)</p> |
| <p>図版4 遺構配置図(4)
91D2区・92B2区西半</p> | <p>図版13 近世の遺物(2)
供膳具(碗・小碗・皿)</p> |
| <p>図版5 調査区周辺</p> | <p>図版14 近世の遺物(3)
供膳具(皿)</p> |
| <p>図版6 遺構(1)
91A区調査区全景・SD 035・調査
区東半
91B区調査区全景・SD 025</p> | <p>図版15 近世の遺物(4)
供膳具(皿・鉢)</p> |
| <p>図版7 遺構(2)
91C区調査区全景
91D1区調査区全景・SK 036・S
K 025遺物出土状態</p> | <p>図版16 近世の遺物(5)
調理具・貯蔵具</p> |
| <p>図版8 遺構(3)
91D1区調査区西半・調査区西端・
SK 230・SK 231・調査区中央・
調査区全景</p> | <p>図版17 近世の遺物(6)
貯蔵具・灯火具・火具</p> |
| <p>図版9 遺構(4)
92A区調査区全景・ピット列・東壁
セクション
92B1区調査区全景・SK 075・S
K 062遺物出土状態</p> | <p>図版18 近世の遺物(7)
火具・化粧具・神仏具・喫煙具・
調度具</p> |
| <p>図版10 遺構(5)
92B1区SD 014・SD 011・調査</p> | <p>図版19 近世の遺物(8)
調度具・蓋類・金属製品・加工円
盤・瓦類</p> |
| | <p>図版20 近世の遺物(9)
人形類・石製品・木製品
古代・中世の遺物</p> |









▲91A区 調査区全景 (西から)



▲91A区 SD 035 (南から)



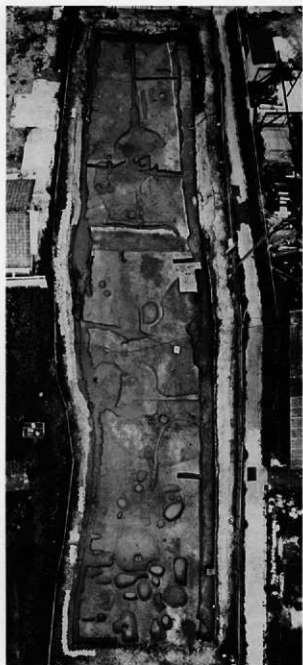
▲91A区 調査区東半 (東より)



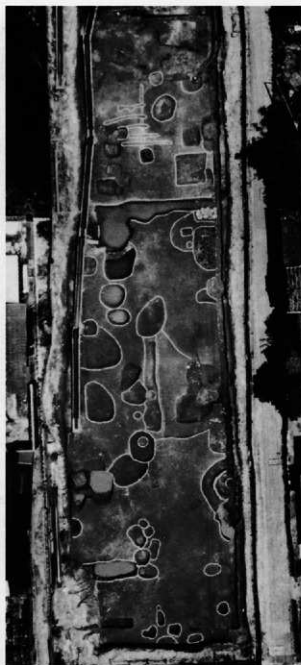
▲91B区 調査区全景 (左が北)



▲91B区 SD 025 (西から)



▲91C区 調査区全景(左が北)



▲91D1区 調査区全景(左が北)



▲91D1区 SK 036遺物出土状態(西から)



▲91D1区 SK 025遺物出土状態(北から)



▲91D2区 調査区西半 (東から)



▲91D2区 調査区西端 (南から)



▲91D2区 SK 230・SK 231 (北から)



▲91D2区 調査中央 (南から)



▲91D2区 調査区全景 (西から)



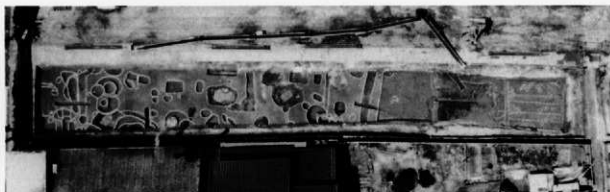
▲92 A 区 調査区全景 (上が北)



▲92 A 区 ビット列 (西から)



▲92 A 区 東壁セクション (西から)



▲92 B1 区 調査区全景 (上が北)



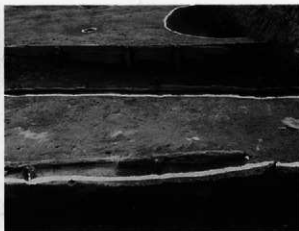
▲92 B1 区 SK 075遺物出土状態 (西から)



▲92 B1 区 SK 062遺物出土状態 (西から)



▲92B1区 SD 014 (南から)



▲92B1区 SD 014 (東から)



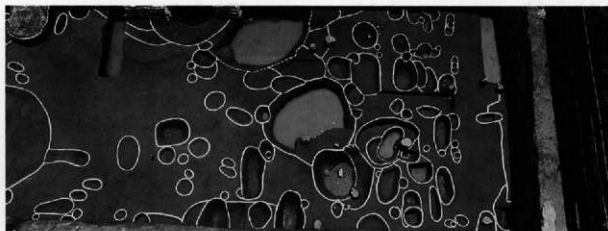
▲92B1区 SD 011 (南から)



▲92B1区 調査区東端 (東から)



▲92B2区 調査区西半 (東から)



▲92B2 区 調査区西端 (北から)



▲92B2 区 調査区中央 (北から)



▲92B2 区 SK 240・SK 241遺物出土状態 (西から)



▲92B2 区 SK 299遺物出土状態 (南から)

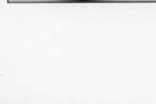
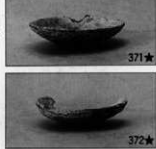
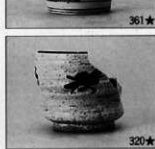
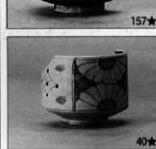
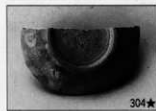
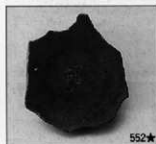
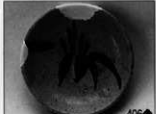
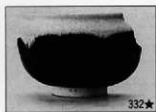


▲92B2 区 SK 261遺物出土状態 (北から)



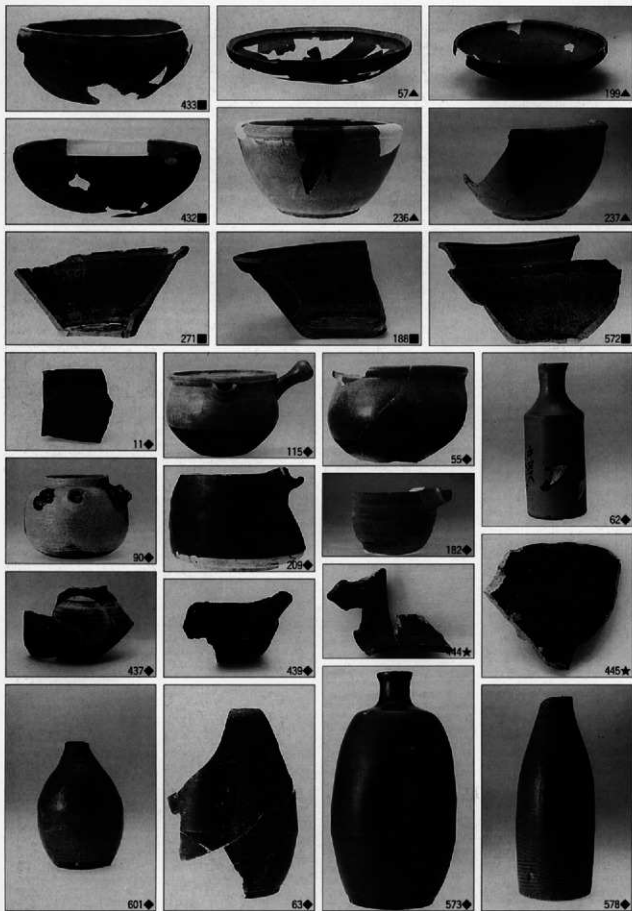
▲92B2 区 SK 260遺物出土状態 (北から)



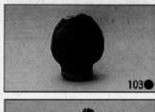
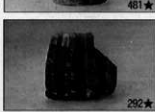


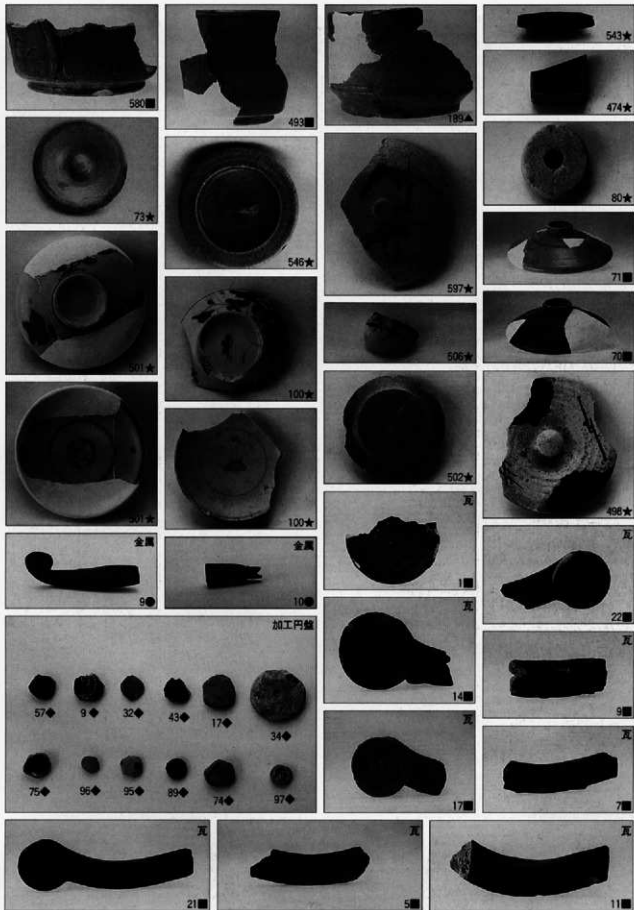


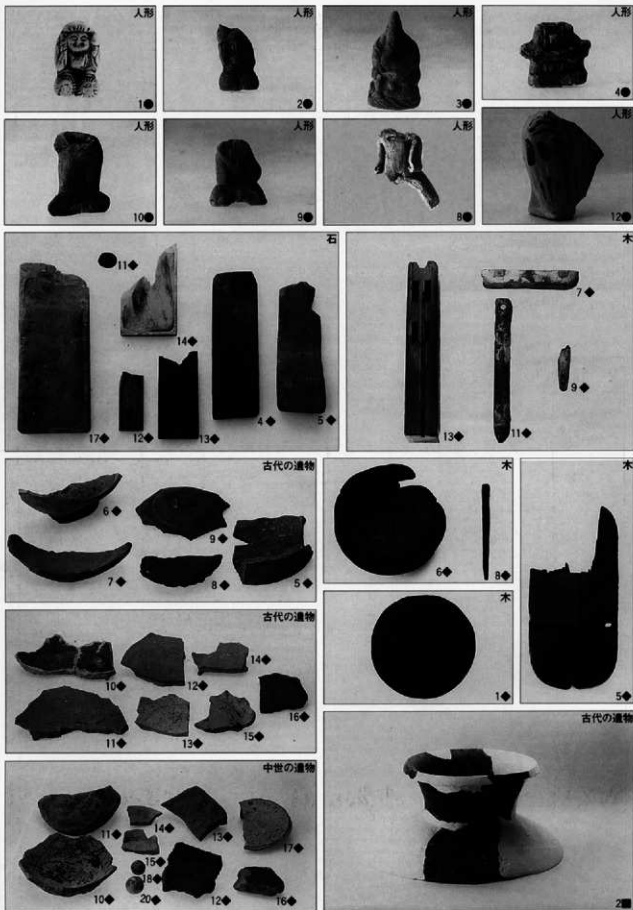












報 告 書 抄 録

フリガナ	キヨスジョウカマチセキケン		トマチイキ							
書名	清洲城下町遺跡Ⅲ ・ 外町遺跡									
副書名										
巻次										
シリーズ名	愛知県埋蔵文化財センター調査報告書									
シリーズ番号	第50集									
編著者名	小嶋廣也・鈴木正貴・城ヶ谷和広・大竹正吾・伊藤直子									
編集機関	財団法人愛知県埋蔵文化財センター									
所在地	〒498 愛知県海部郡弥富町大字前ヶ須新田字野方802-24									
発行年	西暦1994年3月30日									
フリガナ 所収遺跡名	フリガナ 所在地	コ ー ド		北 緯 ° ' "	東 経 ° ' "	調査期間	調査面積 ㎡	調査原因		
		市町村	遺跡番号							
キヨスジョウカマチ 清洲城下町	ニシカスガイダンキヨスチョウ 西春日井郡清洲町 オオアサキヨスホカ 大字清洲他	23346	21002	35°12'36"	136°50'42"	19900201 19900228	50㎡ (89 G)	道路建設		
				35°12'41"	136°50'43"	19901101 19901227	180㎡ (90 G)			
				35°12'40"	136°50'45"	19901101 19901227	160㎡ (90 H)			
				35°12'36"	136°50'42"	19910108 19910131	50㎡ (90 I)			
				35°12'42"	136°50'38"	19910801 19910930	500㎡ (91 D)			
				35°12'41"	136°50'40"	19910801 19910930	347㎡ (91 E)			
				35°12'42"	136°50'38"	19920701 19920930	400㎡ (92 A)			
				35°12'41"	136°50'40"	19920701 19920930	610㎡ (92 B)			

フリガナ 所収遺跡名	フリガナ 所在地	コ ー ド		北 緯 ° ' "	東 経 ° ' "	調査期間	調査面積 ㎡	調査原因
		市町村	遺跡番号					
ツト 外 町	ニシカスガイゲンシンカフチャウ 外町西春日井郡新川町 オオアサズガガチネカ 大字須ヶ口他	23347		35°11'54"	136°50'50"	19910520 19910612	195㎡ (91 A)	道路建設
				35°11'53"	136°50'44"	19910426 19910528	595㎡ (91 B)	
				35°11'52"	136°50'42"	19910529 19910708	600㎡ (91 C)	
				35°11'52"	136°50'41"	19910705 19910824	500㎡ (91 D)	
				35°11'51"	136°50'42"	19920506 19920612	300㎡ (92 A)	
				35°11'51"	136°50'41"	19920506 19920713	380㎡ (92 B)	
所収遺跡名	種別	主な時代	主な遺構	主な遺物	特記事項			
清 洲 城 下 町 外 町	集落跡	古 代	竪穴住居・溝など	須恵器, 土師器など				
	城館跡	戦国時代	掘立柱建物・溝・土坑など	瀬戸・美濃陶器, 土師器, 朝鮮陶器, 柿葎, 石製品など				
	集落跡	江戸時代	井戸・土坑など	肥前磁器, 瀬戸・美濃陶器など				
	集落跡	鎌倉時代	溝・ピットなど	山茶碗類など				
	集落跡	戦国時代	溝・井戸・土坑・礎石群	瀬戸・美濃陶器類, 備前播鉢など				
	集落跡	江戸時代	溝・井戸・土坑・ピット・畝跡・水田跡など	瀬戸・美濃・肥前・関西陶磁器, 信楽陶器, 常滑陶器, 中国磁器, 加工円盤, 瓦類, 人形・ミニチュア類, 木製品, 金属製品, 石製品など				

愛知県埋蔵文化財センター調査報告書 第50集

清洲城下町遺跡Ⅲ・外町遺跡

1994年3月30日

編集・発行 財団法人愛知県埋蔵文化財センター

印刷 マツモト印刷株式会社
