



遺跡の位置と周辺の景観：矢印の交点が遺跡の位置（アジア航測株式会社撮影）



遺跡遠景（北東から）：矢印の交点が遺跡の位置



遺跡近景（東から）



基本層序：27E1 グリッド (西から)



基本層序：51D16 グリッド (北から)



AP1 区 完整全景 (南から)



A1区 発掘全景(西から)



市道1区 西側部分 発掘全景(北東から)



市道1区 中央部分 完整全景(南東から)



市道1区 東側部分 完整全景(東から)



KC3区 発掘全景(上空南から)



KC3区 発掘全景(北西から)



S1807 完掘 (南東から)



S1807 土層断面 (東から)



S1807 遺物出土状況 (南西から)



S1807 炉 (北から)



S1807 炉 土層断面 (東から)



SI807 北西部分床硬化面(東から)



SI807内 P818 土層断面(北西から)



SI807内 P821 土層断面(東から)



SI807内 P822 土層断面(東から)



SI831 土層断面(南から)



SI831 遺物出土状況(西から)



SI831 完照(西から)



SI831 炉 出土状況(南から)



SI831 炉・P845 土層断面 (南から)



SI831 内 P837 土層断面 (西から)



SI831 内 P838 土層断面 (西から)



SI831 内 P839 土層断面 (北から)



SI833 完掘 (西から)



S1833 土層断面(南西から)



S1833 内床面 遺物出土状況(南東から)



S1833 炉 土層断面(西から)



S1833 炉 完照(西から)



S1833 内 P840 土層断面(西から)



S1833 内 P841 土層断面(東から)



S1834 完照(東から)



S1834 土層断面(北から)



SI834 (右) と SX842 (左) の重複関係 (北から)



SI834 内 P843 土層断面 (北から)



SI6031 完掘 (北から) 2011 年調査分



SI6031 完掘 (南から) 2012 年調査分



SI6031 土層断面 (南から) 2011 年調査分



SI6031 土層断面 (西から) 2011 年調査分



SI6031 土層断面 (南から) 2012 年調査分



SI6031 炉 土層断面 (南西から) 2011 年調査分



SI6031 炉 完掘（南西から）2011年調査分



SI6031 炉 完掘（南から）2012年調査分



SI9509 完掘（南から）



SI9509 土層断面（南から）



SI9509 炉 土層断面（南西から）



SI9509 炉 完器 (南西から)



SI9509 炉 掘形 土層断面 (南西から)



SI9509 内 P9511 土層断面 (南から)



SI9509 内 P9512 土層断面 (南から)



SI9509 内 P9513 土層断面 (北から)



SI9509 内 P9514 土層断面 (西から)



SI9509 内 P9515 土層断面 (南から)



SI9509 内 P9515 遺物出土状況 (南西から)



S19542 完掘 (南から)



S19542 土層断面 (東から)



S19542 (SK804) 遺物出土状況 (南から) 2010年調査分



S19542 炉 土層断面 (東から)



S19542 炉 完掘 (北東から)



SI9542 炉型形 土層断面(西から)



SI9542 内 P9581 土層断面(東から)



SI9543 完掘(南から)



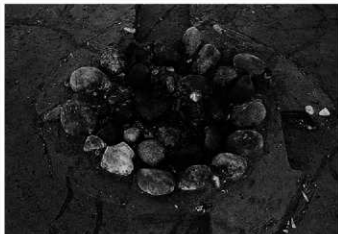
SI9543 土層断面(南から)



SI9543 遺物出土状況(西から)



SI9543 炉 土層断面(南から)



SI9543 炉 完掘(南から)



SI9543 炉断面(上)、SX9582(下) 土層断面(南から)



SI9543 内 P9577 土層断面(東から)



SI9543 内 P9578 土層断面(北西から)



SI9543 内 P9580 土層断面(西から)



SI9563 土層断面 1-1'、SK9562(右上) 完掘(東から)



SI9563 土層断面 2-2'(南から)



SI9563 完掘 (南から)



SI9563 炉 土層断面 (東から)



SI9563 炉 (上)、SI9579 炉 (下) 重複状況 (東から)



SI9563 内 P9565 土層断面 (南から)



SI9563 内 P9566 土層断面 (北から)



SI9563 内 P9567 土層断面 (北東から)



SI9563 内 P9568 土層断面 (南西から)



SI9563 内 P9569 土層断面 (西から)



SI9563 内 P9570 土層断面 (西から)



SI9579 完掘 (東から)



SI9579 土層断面(東から)



SI9579 炉 土層断面(東から)



SI9579 炉型 土層断面(東から)



SI9579 内 P9583 土層断面(北から)



SI9579 内 P9584 露出土状況(西から)



SI9579 内 P9584 土層断面(西から)



SL6001 土層断面(西から)



SL6001 完掘(西から)



SL6001 掘形 完掘(西から)



SL6011 検出状況及び土層断面(南から)



SL6011 完掘(南から)



SL6011 掘形 土層断面(東から)



SL6011 掘形 完掘(東から)



SL6014 検出状況(西から)



SL6014 土層断面(西から)



SL6014 掘形 完掘(西から)



SL6021 検出状況(南から)



SL6021 土層断面(西から)



SL6021 完掘(南から)



SL6021 掘形 土層断面(西から)



SL6021 掘形 完掘(南から)



SL7130 検出状況(西から)



SK801 土層断面(北西から)



SK801 完掘(南西から)



SK802 土層断面 (北西から)



SK802 完掘 (北西から)



SK803 土層断面 (北から)



SK803 完掘 (北から)



SK805 土層断面 (南西から)



SK805 完掘 (南西から)



SK808 土層断面 (北から)



SK810 土層断面及び完掘 (西から)



SKB12 土層断面(南東から)



SKB12 遺物出土状況(北西から)



SKB12 完掘(北西から)



SKB13 土層断面(東から)



SKB13 完掘(東から)



SKB14 土層断面(西から)



SKB14 完掘(西から)



SKB16 土層断面(北から)



SK816 完掘 (北から)



SK832 土層断面 (南から)



SK6003 土層断面 (南から)



SK6003 完掘 (南から)



SK7132 土層断面 (南から)



SK7132 完掘 (南から)



SK9501 土層断面 (南から)



SK9501 完掘 (南から)



SK9503 土層断面(北から)



SK9503 完掘(北から)



SK9504 土層断面(南から)



SK9504 完掘(南から)



SK9506 土層断面(南東から)



SK9506 (SK819) 遺物出土状況(北から) 2010年調査分



SK9506 完掘(南東から)



SK9507 土層断面



SK9507 完掘 (南から)



SK9541 土層断面 1-1' (南から)



SK9541 土層断面 2-2' (東から)



SK9541 完掘 (南から)



SK9561 土層断面 (南から)



SK9561 完掘 (南から)



SK9562 土層断面 (南から)



SK9564 土層断面 (南東から)



SK9572 土層断面 1-1' (南から)



SK9572 土層断面 2-2' (東から)



SK9573 土層断面 (西から)



SK9575 遺物出土状況 (東から)



SK9575 土層断面 (西から)



SK9576 土層断面 (南から)



SK9576 完壁 (南から)



SK6002 検出状況 (南東から)



SH6002 土層断面 (南東から)



SH6004 土層断面 (南東から)



SH6004 出土状況 (北から)



SH6007 横出状況 (西から)



SH6007 土層断面 (西から)



SH6007 撮影 完備



SH6020 横出状況 (西から)



SH6020 土層断面 (北から)



SC6006 検出状況(西から)



SC6008 土層断面(西から)



SC6008、P6016 完掘(西から)



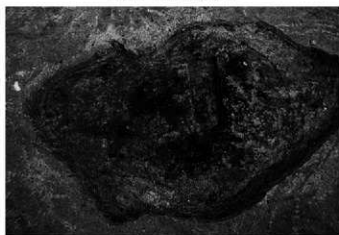
SC6012 検出状況(南から)



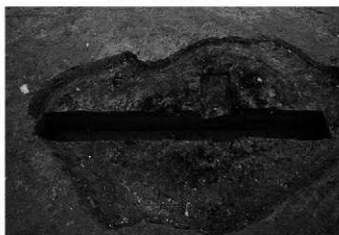
SC6013 検出状況(西から)



SC6013 土層断面(西から)



SC6015 検出状況(南から)



SC6015 土層断面(南から)



SC6019 検出状況(南から)



SS9521 出土状況(北から)



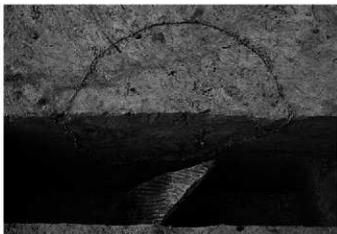
SS9521 土層断面(西から)



P806 土層断面(北から)



P806 遺物出土状況(北から)



P6010 土層断面(南から)



P6016 土層断面(西から)



SX836 検出状況及び土層断面(西から)



SX842 土層断面 (南から)



SX9540 出土状況 (南から)



SX9540 土層断面 (東から)



SX9540 土層断面及び頭部拡大 (西から)



SX9571 土層断面 (西から)



SX9582 (下)・SI9543 (上) 土層断面 (南から)



SX9582 遺物出土状況 (西から)



NR6005 土層断面 (南西から)



NR6017 土層断面(東から)



NR6017 遺物出土状況(南東から)



NR6017 及び周辺部 完整全景(北西から)



NR6032 土層断面 1-1'(北西から)



NR6032 範囲検出(46G・H、47G・H)(南西から)



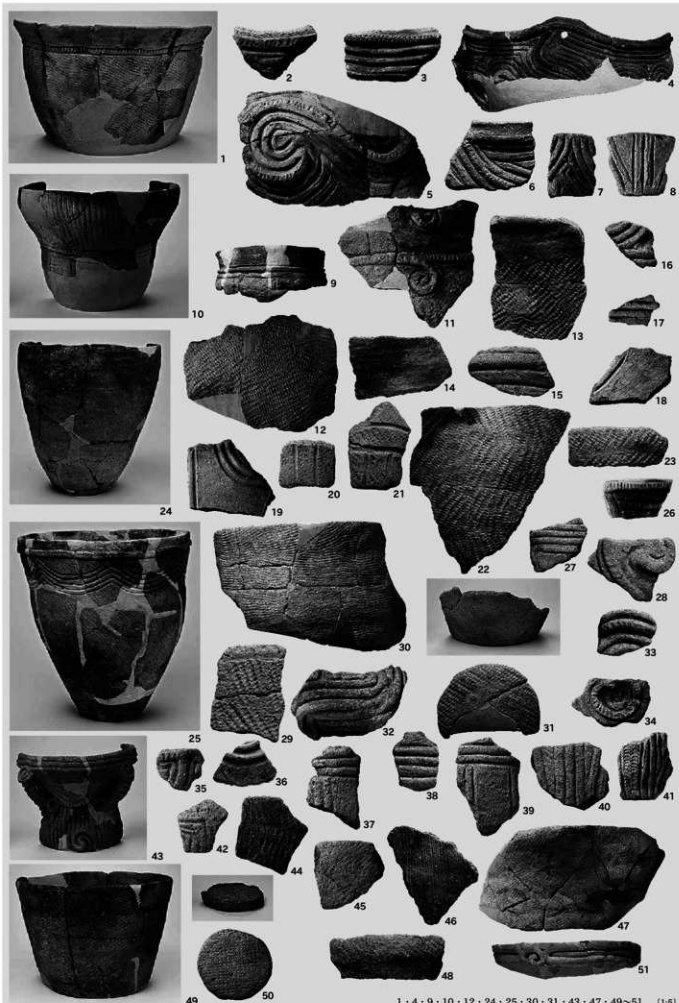
NR6032 範囲検出(50～53G)(北東から)



一括 9522 出土状況(東から)



一括 9522 土層断面(東から)



SI807 (1~14), SI831 (15~24), SI833 (25~31), SI834 (32~51)

1・4・9・10・12・24・25・30・31・43・47・49~51 (1:5)
その他 (1:3)



S1834 (52), S16031 (53-56), S19509 (57-71), S19542 (72-75), S19543 (76-80),
S19563 (81-89), S16021 (90-92), SK802 (93), SK805 (94)

52・55・56・59・70・75・76・80・87・89-91 (1.3)
その他 (1.3)



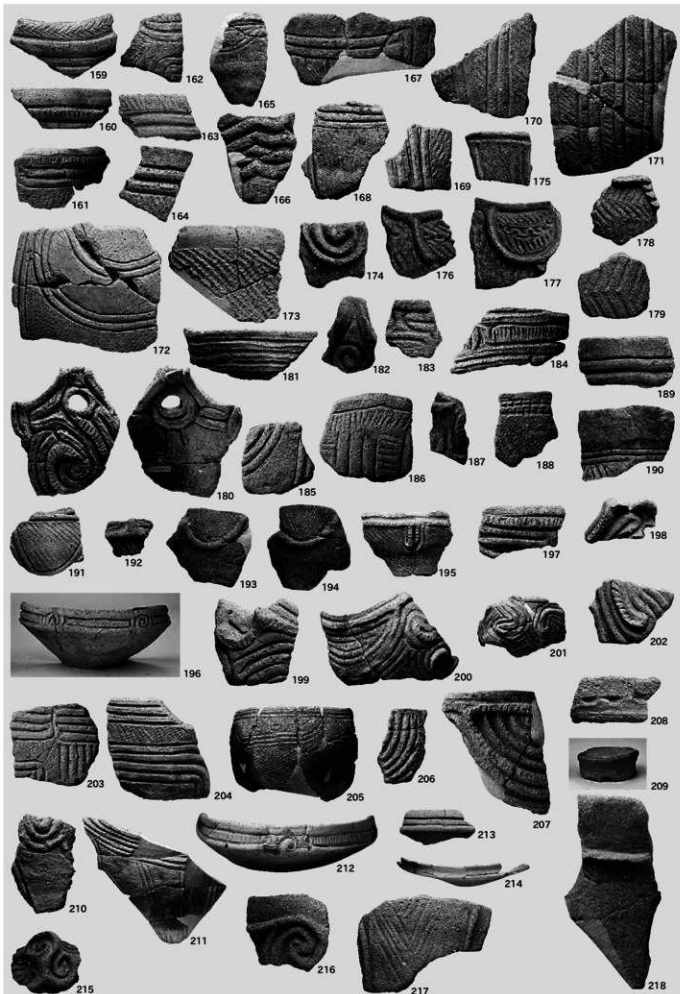
SK812 (95), SK814 (96), SK816 (97~99), SK7132 (100), SK9501 (101), SK9507 (102), SK9541 (103), SK9564 (104~110), SK9572 (111~116), SK9575 (117~118), SK9573 (119), SK9576 (120~121), SH6002 (122), SH6004 (123)

95~97・99・110・111・117~123 (1:5)
その他 (1:3)



SH6020 (124), SH6007 (125),
 NH6017 (126・127), 一持9522 (128),
 SK819 (129~131), SX836 (132~135),
 SX842 (136~142), SX9582 (143),
 P006 (144), P020 (145), 弥生層 (146~158)

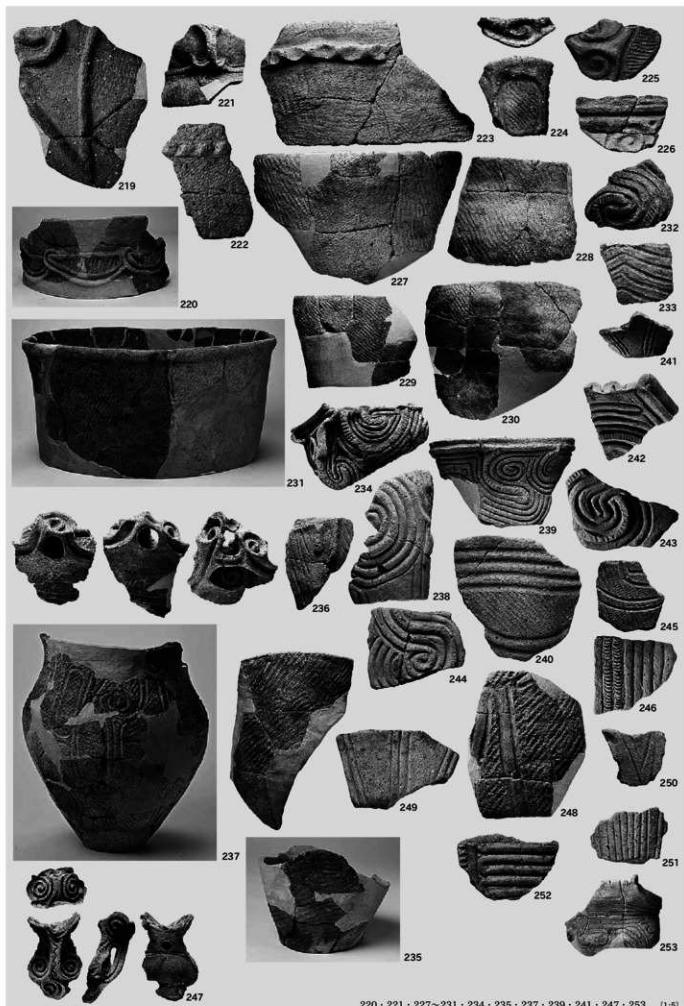
124・125・128・131・134・136・143・146~151・154 (1.8)
 その他 (1.3)



鳥倉集 (159~218)

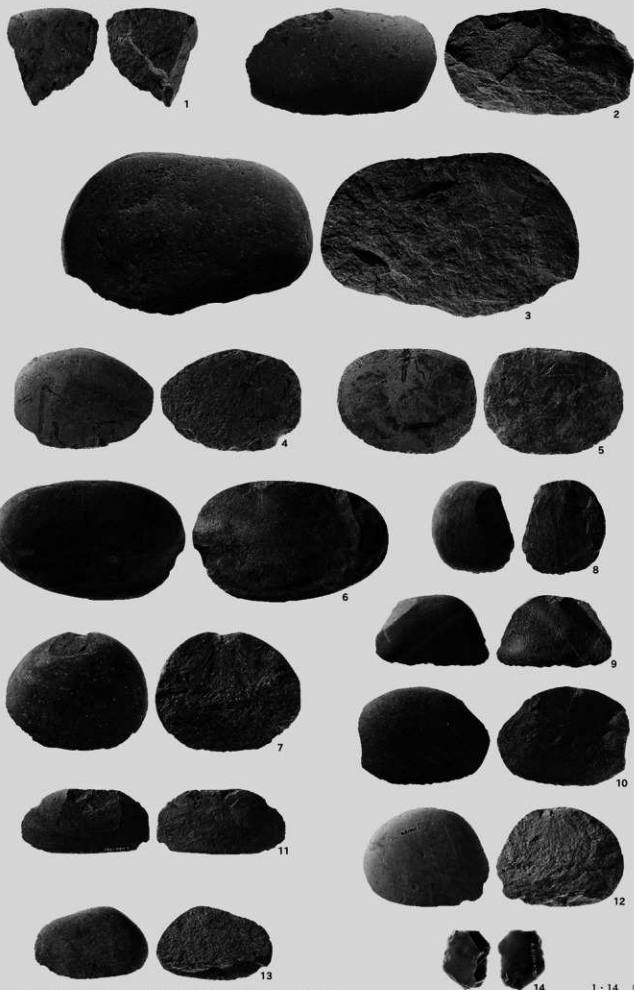
165・195・196・201・205・209・211~214 (1.5)

その他 (1.3)



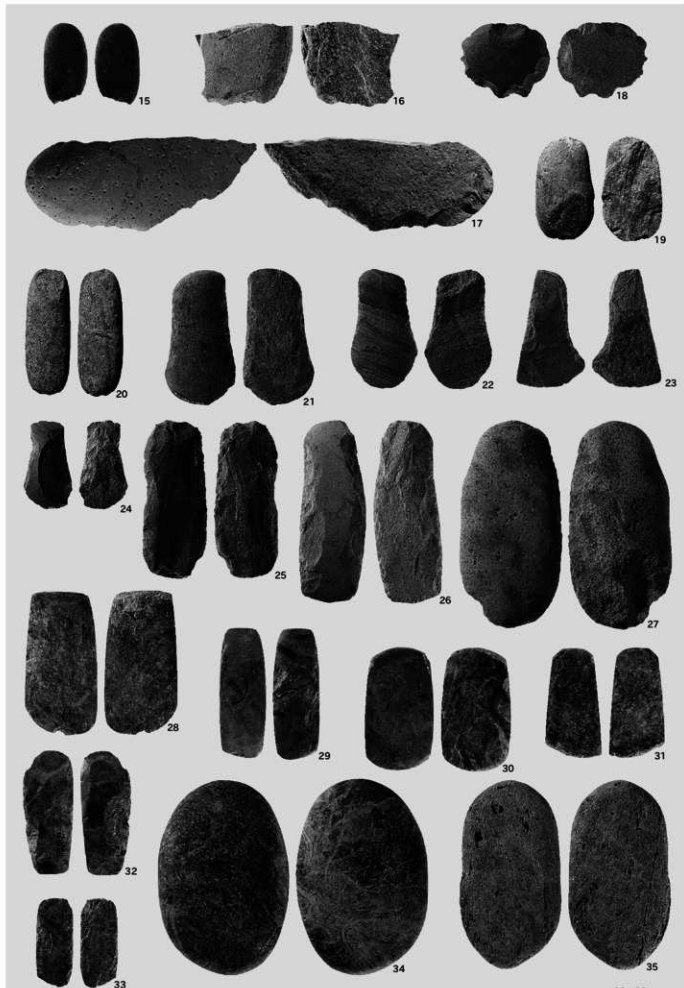
絵巻圖 (219~253)

220・221・227~231・234・235・237・239・241・247・253 (1.5)
その他 (1.3)



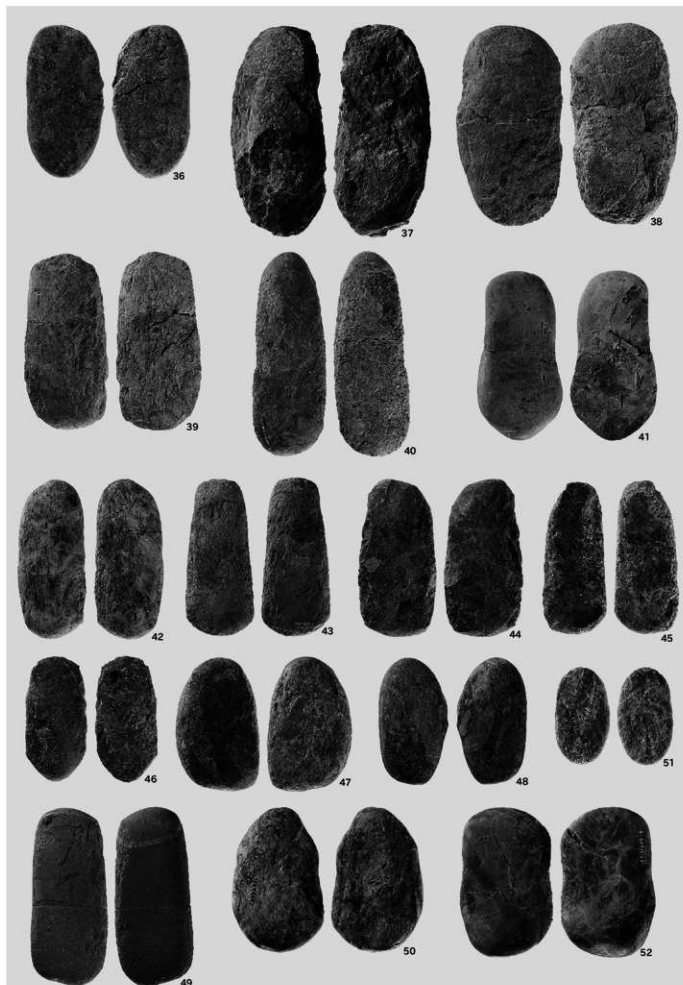
石鏃A類 (1), 磨石A1類 (2)・A2類 (3~5)・A3類 (6~7)・B2類 (8~10)・B3類 (11~13)・D類 (14)

1 - 14 (1:2)
2~13 (1:3)



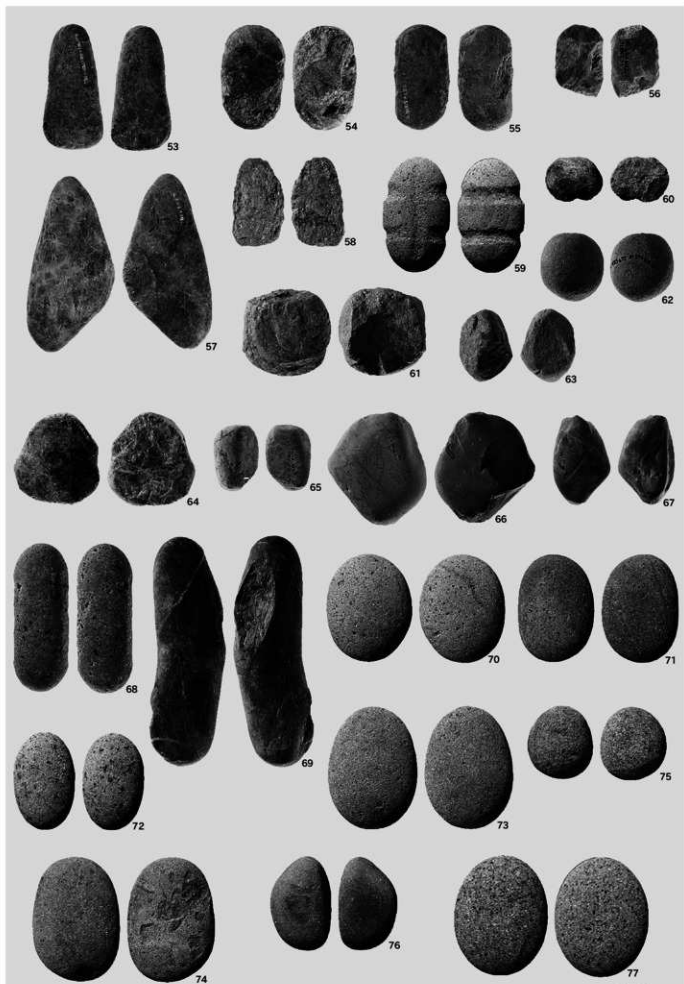
標器A1a類 (15)・B1類 (16~18)、再修石類A類 (19-20)、打製石片A2類 (21~24)・B1類 (25-26)・B4類 (27)、
磨製石片C類 (28~31)、小型磨製石片D類 (32-33)、磨製石片未成器A1類 (34-35)

32・33 (1:2)
15~18・21~31・34・35 (1:3)
19・20 (1:4)



磨製石斧未成品A2a類 (36)・A2b類 (37~39)・A3類 (40)・A4類 (41)・A4類 (42~46)・B3類 (47~49)。
小型磨製石斧未成品A1類 (50~51)・A2a類 (52)

50~52 (1:2)
36~49 (1:3)

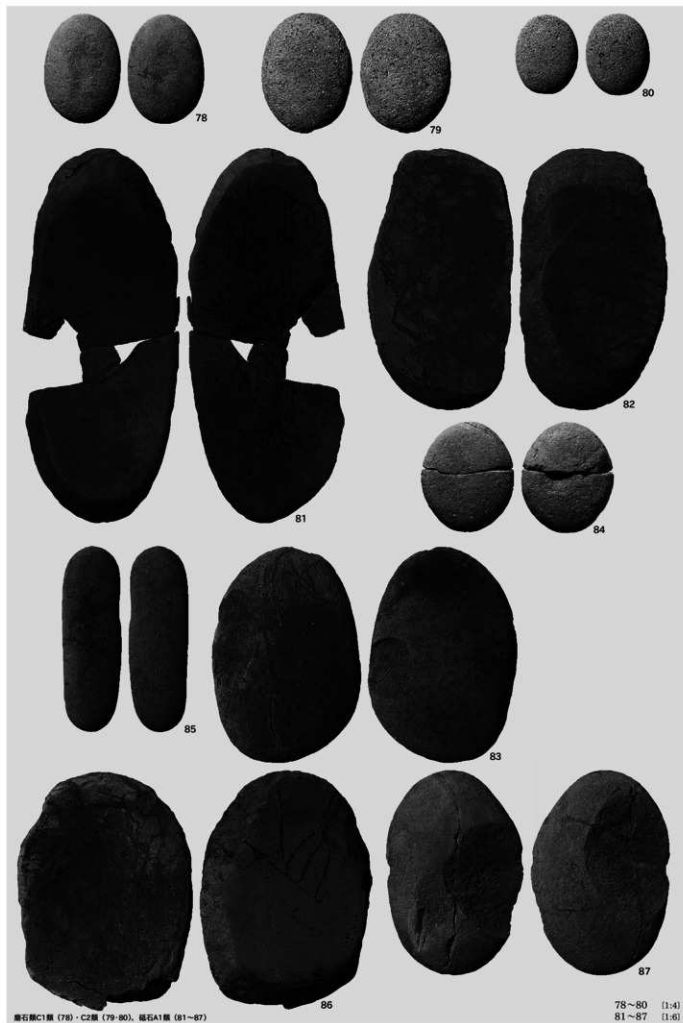


小型燧石片末成品A2a類 (53)・A3類 (54-55)・A4類 (56)・B4類 (57)・F4類 (58)、石錘B4類 (59)・分類不可 (60)、礫石A1類 (61-62)・A2類 (63-64)・A3類 (65-67)・B2類 (68-69)、礫石類A1類 (70-73)・A2類 (74)・B類 (75-76)・C1類 (77)

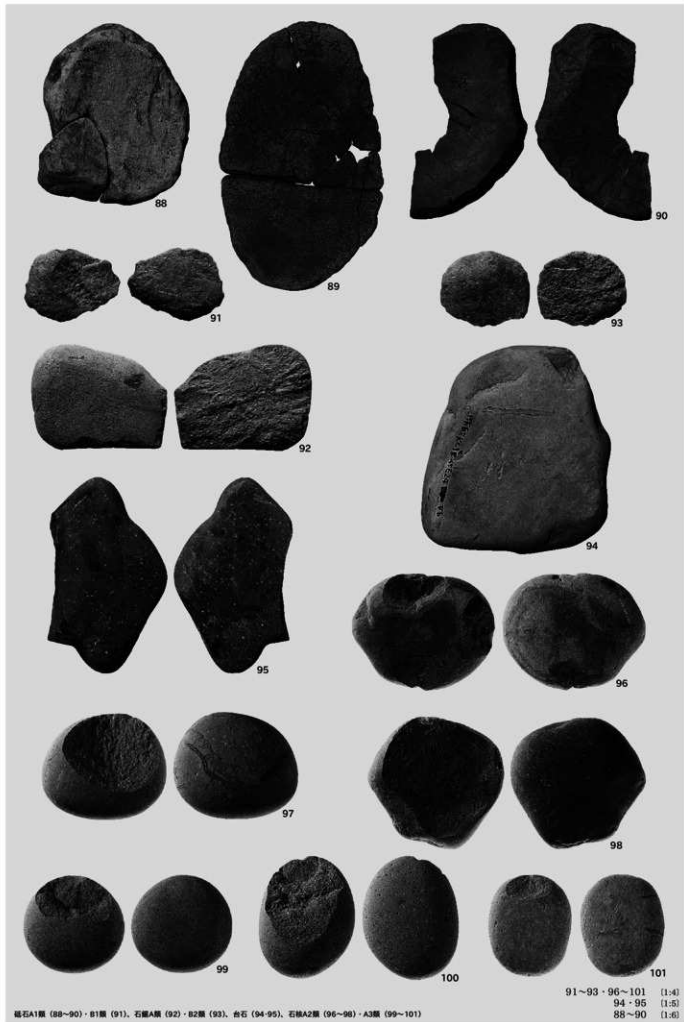
53~58 (1:2)

61~69 (1:3)

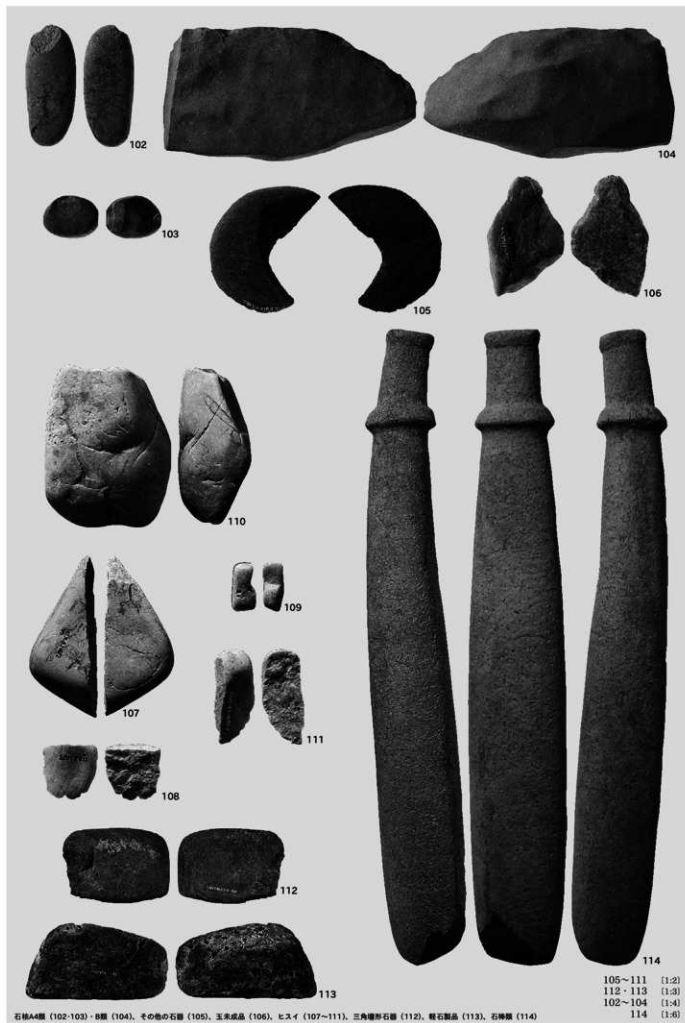
59・60・70~77 (1:4)



原石器C1層 (78)・C2層 (79-80)、縄文A1層 (81-87)



磁石A1類 (88~90)・B1類 (91)、石槌A類 (92)・B2類 (93)、台石 (94-95)、石槌A2類 (96~98)・A3類 (99~101)



石棒A類 (102-103)・B類 (104), その他の石器 (105), 玉未成品 (106), ヒスイ (107-111), 三角槍形石器 (112), 靱石製品 (113), 石棒類 (114)

105~111 (1:2)
112・113 (1:3)
102~104 (1:4)
114 (1:6)





遺跡近景（東から）



基本層序 43C～44C グリッド（北から）



基本層序 42C13 グリッド(北から)



基本層序 48C11 グリッド(北から)



AP1区 完整全景(南から)



A1区 完掘全景(南から)



市道1区東側 完掘全景(西から)



KC3区 Ⅴ層上面の地形(北東から)



KC3区 完掘全景(上空北から)



KC3区 完掘全景 40～43、D～Gグリッド付近(上空西から)



KD3区 完掘全景(東から)



KD3 区廃棄域 遺物出土状況 35～36F グリッド付近(東から)



KE1 区 発掘全景(西から)



KF2区 完掘全景（北西から）



市道2区 VI層上面の地形（東から）



市道2区石列・廃棄域 検出状況(北西から)



廃棄域の土層断面と3層出土状況(西から)



鹿東城 5層検出状況(南西から)



市道2区 完掘全景(上空南から)



SI9601 炭化材・周堤出土状況(北から)



SI9656 完掘(南西から)



石列 出土状況(西から)



石列 出土状況(西から)



SH3 出土状況(西から)



SH90 出土状況(東から)



SH8072 横出状況(東から)



SI5095 完照(南西から)



SI5095 土層断面 2-2'(北東から)



SI5095 遺物出土状況(南東から)



SI5095 遺物出土状況拡大(東から)



SI5095内SK5100 土層断面(北から)



SI5095 内 P5099 土層断面 (北から)



SI5095 内 P5101 土層断面 (南東から)



SI5095 内 P5102 土層断面 (南東から)



SI5095 内 P5103 土層断面 (北西から)



SI5095 内 P5104 土層断面 (西から)



SI5095 内 P5105 土層断面 (南西から)



SI5220 土層断面 1-1' 左側 (北東から)



SI5220 土層断面 1-1' 右側 (北東から)



SI5220, SD5235 完掘(東から)



SI5220 床検出・遺物出土状況(南西から)



SI5220 炉1(左)・炉2(右) 検出状況(南東から)



SI5220 炉1 覆土除去(北西から)



SI5220 炉1 掘形土層断面(北西から)



SI5220 炉 1 完鑑 (北西から)



SI5220 炉 2 土層断面 (南東から)



SI5220 炉 2 完鑑 (南東から)



SI5220 内 SK5224 土層断面 (南から)



SI5220 内 P5226 土層断面 (南から)



SI5220 内 P5227 土層断面 (南から)



SI5220 内 P5228 土層断面 (南から)



SI5220 内 P5229 (左)・P5230 (右) 土層断面 (北東から)



SI5220 内 P5231 土層断面 (西から)



SI5220 内 P5233 土層断面 (東から)



SI5220 内 P5234 土層断面 (西から)



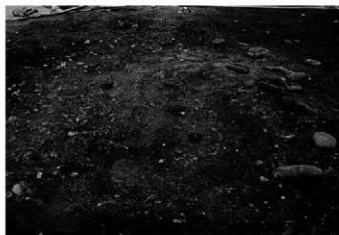
SI5220 内 P5236 土層断面 (南から)



SI5220 内 SH5259 出土状況 (北から)



SI5220 内 SH5259 土層断面 (北西から)



SI8040 平面プラン検出 (南から)



SI8040 土層断面 (北西から)



S18040 完掘 (南西から)



S18040 炉 土層断面 (西から)



S18040 炉 完掘 (西から)



S18040 北側 巨礫出土状況 (北東から)



S18040 掘形 土層断面 (北から)



SI8040 掘形内遺物出土状況(西から)



SI8040内SK8097 土層断面(北から)



SI8040内SK8097 完掘(北から)



SI8040内P8128 土層断面(西から)



SI8040内P8129 土層断面(東から)



SI8040掘形 完掘(西から)



SI8105 土層断面 1-1'(南から)



SI8105 土層断面炉付近拡大(南から)



S18105 床・炉 検出状況 (南から)



S18105 炉 土層断面 (南から)



S18105 炉 完照 (南から)



S18105 内 P8170 土層断面 (北から)



S18105 内 P8171 土層断面 (北から)



SI8105内 P8171 横面の石出土状況(北から)



SI8105 掘形、SK8215b、SK8236a、SK8241 完掘(南から)



SI8210 完掘(南から)



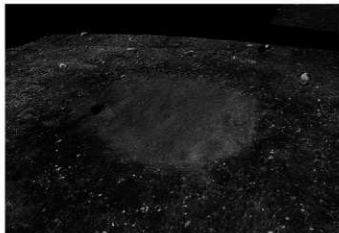
SI8210 土層断面 1-1' (北から)



SI8210 土層断面 2-2' (東から)



S18210 伊 完整 (東から)



S19601 ブラン検出状況 (南から)



S19601 ほか 完整全景 (南から)



S19601 土層断面 1-1' (南から)



S19601 土層断面 1-1' 拡大 (南から)



SI9601 土層断面 2-2' (東から)



SI9601 南側 炭化材出土状況 (西から)



SI9601 炭化材検出状況 (北から)



SI9601 炭化材検出状況拡大 (北西から)



SI9601 炉及び周辺の炭化材出土状況 (北西から)



SI9601 入口部? 検出状況 (南から)



SI9601 入口部? 土層断面 (西から)



SI9601 完掘 (東から)



SI9601 伊 土層断面 (南から)



SI9601 貼床除去 完掘 (南から)



SI9601 掘形 完掘 (南から)



SI9601 内 P9701 土層断面 (南から)



SI9601 内 P9702 土層断面 (西から)



SI9601 内 P9703 土層断面 (南から)



SI9601 周境内 P9608 土層断面 (西から)



SI9601 周境内 P9714 土層断面 (東から)



SI9601 周堤内 P9715 土層断面 (東から)



SI9601 周堤内 P9717 土層断面 (南西から)



SI9624 完掘 (東から)



SI9624 土層断面 1-1' (南から)



SI9624 遺物出土状況 (北から)



SI9624 炉 土層断面 (南から)



SI9624 炉 完形・掘形 土層断面 (南から)



SI9624 内 P9627 土層断面 (南から)



SI9624 内 P9627 柱根出土状況 (南から)



SI9624 内 P9628 土層断面 (南から)



SI9624 内 P9628 柱根出土状況



SI9624 内 P9629 土層断面 (南から)



SI9624 内 P9630 土層断面 (西から)



SI9624 内 P9631 土層断面 (西から)



SI9624 内 P9632 土層断面 (北から)



SI9624 内 P9633 土層断面 (南から)



SI9624 内 P9634 土層断面 (西から)



SI9624 内 P9635 土層断面 (東から)



SI9624 内 P9636 完掘 (南から)



SI9624 内 P9637 土層断面 (北から)



SI9624 内 P9638 土層断面 (北から)



SI9624 内 P9639 完掘 (南から)



SI9624 内 P9841 土層断面 (南から)



SI9624 内 SX9640 横出状況 (北から)



SI9624 内 SX9640 土層断面 2-2' (西から)



SI9652 遺物出土状況 (南から)



SI9652 土層断面 1-1' (南西から)



SI9652 炉 土層断面 (北東から)



SI9652 炉 完備 (北東から)



SI9652 炉 掘形 土層断面 (北東から)



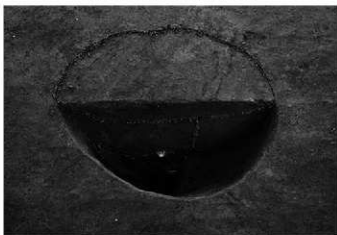
SI9652 炉 掘形 完備 (北東から)



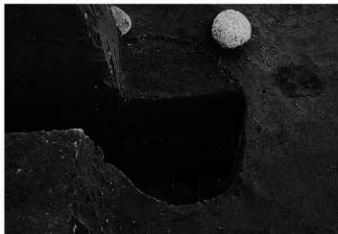
SI9652 内 P9657 土層断面 (西から)



SI9652 内 P9659 (左)・P9658 (右) 土層断面 (南西から)



SI9652 内 P9660 土層断面 (西から)



SI9652 内 P9671 土層断面 (北から)



SI9652 内 P9672 土層断面 (南から)



SI9656 完掘 (北西から) 2013年調査分



SI9656 完掘 (南西から) 2011年調査分



SI9656 土層断面 2-2' (西から)



SI9656 土層断面 1-1' (南から)



SI9656 炉 1 土層断面 (南東から)



SI9656 炉 1 完掘 (南東から)



SI9656 炉 1 鋸形 土層断面 (北西から)



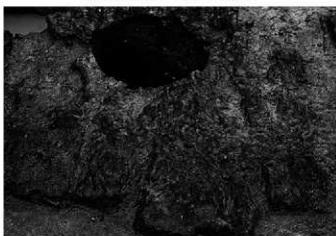
SI9656 炉 2 土層断面 (南西から)



SI9656 炉 2 鋸形 土層断面 (西から)



SI9656 黏床下炭化材出土状況 (西から)



SI9656 黏床下炭化材拡大 (西から)



SI9656 内 SK5202 土層断面 (南から)



SI9656 内 SK5232 土層断面 (西から)



SI9656 内 SK5232 遺物出土状況 (西から)



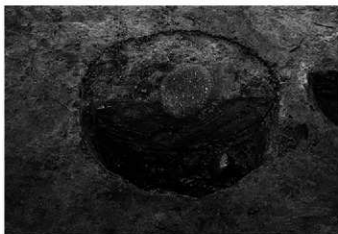
SI9656 内 SK5232 完掘、P5237 (手前) ブロン検出状況 (西から)



SI9656 内 P9655 土層断面 (南から)



SI9656 内 P9742 土層断面 (西から)



SI9656 内 P9743 土層断面 (南から)



SI9656 内 P9745 土層断面 (北東から)



SI9656 内 P9751 土層断面 (西から)



SI9656 内 P9753 (左)、P9754 (右) 土層断面 (南から)



SI9662 完照 (北東から)



SI9662 土層断面 1-1' (南から)



SI9662 土層断面 2-2' (西から)



SI9662 炉 土層断面 (南東から)



SI9662 炉 完掘 (南東から)



SI9662 内一括土器 出土状況 (南から)



SI9662 床面整地状況 (東から)



SI9662 内P9664 土層断面 (南西から)



SI9662 内P9665 土層断面 (南西から)



SI9662 内P9666 土層断面 (南西から)



SI9662 内P9667 土層断面 (南西から)



SI9662 内 P9668 土層断面 (西から)



SI9662 内 P9669 土層断面 (南西から)



SI9662 内 P9670 土層断面 (東から)



SI9662 内 P9831 土層断面 (南西から)



SI9662 内 P9832 土層断面 (南西から)



SI9662 内 P9833 土層断面 (南西から)



SI9662 内 P9833 完掘 (西から)



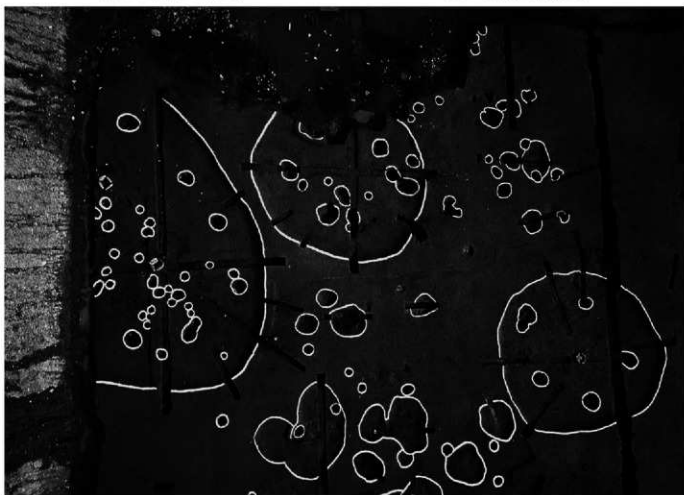
SI9674 土層断面 1-1' (西から)



SI9674 土層断面 2-2' (南から)



SI9674 遺物出土状況 (西から)



SI9656 (左)、SI9674 (中)、SI9652 (右) 完掘 (上空西から)



SI9674 内 SK9673 土層断面 (西から)



SI9674 内 SK9673 完掘 (西から)



SI9674 内 SK9675a・P9675b 土層断面 (東から)



SI9674 内 SK9675a 完掘 (東から)



SI9674 内 P9682 土層断面 (西から)



SI9674 内 P9721 土層断面 (西から)



SI9674 内 P9734 土層断面 (東から)



SI9674 内 P9736 土層断面 (南から)



SI9674 内 P9737 土層断面 (北東から)



SI9674 内 P9740 土層断面 (東から)



SK862 土層断面 (南から)



SK862 完掘 (南から)



SK1505 土層断面 (南から)



SK1505 完掘 (南から)



SK1506 土層断面 (北西から)



SK1506 完掘 (南東から)



SK5012 土層断面 (東から)



SK5012 完掘 (東から)



SK5014 土層断面 (北東から)



SK5014 遺物出土状況 (北東から)



SK5021 土層断面 (南から)



SK5021 完掘 (南から)



SK5041 土層断面 (南から)



SK5041 完掘 (南から)



SK5042 土層断面 (南から)



SK5042 完掘 (南から)



SK5075 土層断面(南東から)



SK5222 土層断面(南から)



SK5223 (左)、SK5247 (右) 発出状況(北から)



SK5223 (左)、SK5247 (右) 土層断面(北から)



SK5223 完掘(北から)



40G(市道1区)SK群 完掘状況(南西から)



SK8014a 土層断面(東から)



SK8015 遺物出土状況(北西から)



SK8015 土層断面(北から)



SK8056 土層断面(東から)



SK8070a 土層断面(東から)



SK8070a(下) 完掘、SK8066(上) 検出状況(東から)



SK8111 土層断面(南から)



SK8111 遺物出土状況(南から)



SK8115(左)、SK8116(右) 土層断面(西から)



SK8115 土層断面(西から)



SK8116 土層断面 (西から)



SK8138 土層断面 (北東から)



SK8143 土層断面 (東から)



SK8143 完掘 (西から)



SK8189 土層断面 (東から)



SK8189 完掘 (南から)



SK8222 土層断面 (東から)



SK8222 完掘 (東から)



SK8241 土層断面(南から)



SK8302 土層断面(南西から)



SK8302 遺物出土状況(南から)



SK8323 土層断面(東から)



SK8326 完掘(北から)



SK8329 土層断面(南から)



SK8329 完掘(北から)



SK8330 完掘(北から)



SK8337 土層断面 (北から)



SK8449 土層断面 (西から)



SK8449 完掘 (西から)



SK8533 土層断面 (北から)



SK8546 土層断面 (南西から)



SK8600 土層断面 (西から)



SK8637 土層断面 (東から)



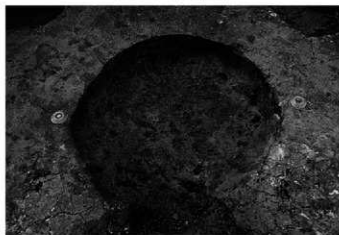
SK8653 土層断面 (東から)



SK8717b 完掘 (北から)



SK8771 土層断面 (南から)



SK8771 完掘 (南から)



SK8772 土層断面 (南から)



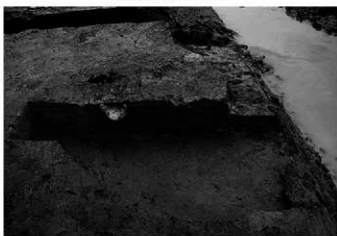
SK8772 完掘 (西から)



SK8778 完掘 (南から)



SK8779 完掘 (北から)



SK8784 土層断面 (南から)



SK8784 完掘 (南から)



SK9602 土層断面 (南から)



SK9602 完掘 (南から)



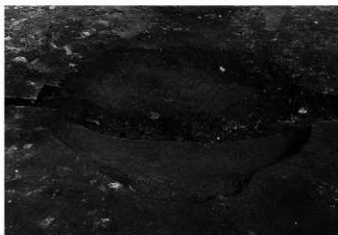
SK9603 土層断面 (南から)



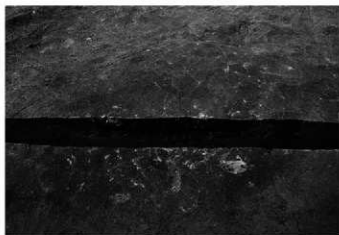
SK9603 完掘 (南から)



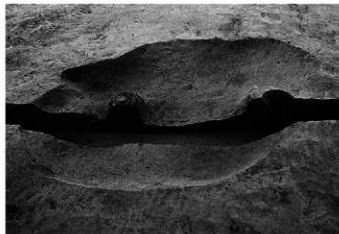
SK9604 土層断面 (南から)



SK9604 完掘 (南から)



SK9614 土層断面 (南から)



SK9614 完掘 (南から)



SK9622 土層断面 (南から)



SK9622 完掘 (西から)



SK9623 土層断面 (北から)



SK9625 土層断面 (南から)



SK9625 完掘 (南から)



SK9626 土層断面 2-2' (南から)



SK9626 遺物出土状況 (北から)



SK9653 土層断面 (北から)



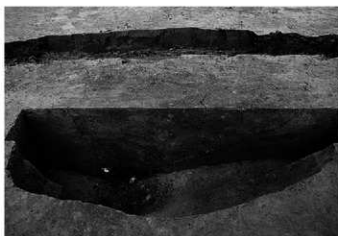
SK9653 完掘 (北から)



SK9654 土層断面 (南東から)



SK9654 完掘 (南東から)



SK9661 土層断面 (西から)



SK9661 完掘 (西から)



SK9663 土層断面 (南から)



SK9663 完掘 (東から)



SK9684 土層断面(東から)



SK9688 土層断面(西から)



SK9733 (右)、P9732 (左) 土層断面(西から)



SK9733 (右)、P9732 (左) 完掘(西から)



SK9738 土層断面(東から)



SK9738 完掘(東から)



SK9744 土層断面(東から)



SK9752 土層断面(東から)



SK9752 完掘(東から)



SK9773(右)、SK9774(左) 土層断面(西から)



SK9773(右)、SK9774(左) 遺物出土状況(西から)



SK9782(左)、SK9783(右) 土層断面(南東から)



SK9782 完掘(南東から)



SK9783 完掘(東から)



SK9788 土層断面(南から)



SK9788 遺物出土状況(南から)



SK9790 土層断面 (西から)



SK9790 完掘 (西から)



SK9792 (左)、SK9793 (右) 土層断面 (西から)



SK9792 (左)、SK9793 (右) 完掘 (西から)



SK9795 土層断面 (南から)



SK9795 完掘 (南から)



SK9797 土層断面 (南から)



SK9797 完掘 (南から)



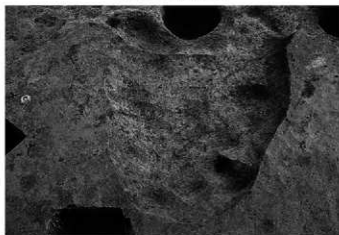
SK9801 土層断面(西から)



SK9801 完掘(西から)



SK9802 土層断面(北から)



SK9802 完掘(北から)



40・41F (KC3区) SK群 完掘(上空南から)



SK9803 土層断面 (南東から)



SK9803 完掘 (東から)



SK9805 土層断面 (南から)



SK9805 完掘 (南から)



SK9807 土層断面 (南から)



SK9807 完掘 (南から)



SK9844 土層断面 (南から)



SK9844 完掘 (南から)



SH3 土層断面 (西から)



SH3 出土状況 (北から)



SH4 土層断面 (東から)



SH4 出土状況 (北東から)



SH5 土層断面 (東から)



SH5 出土状況 (西から)



SH7 土層断面 (南から)



SH7 出土状況 (南から)



SH8 土層断面(南西から)



SH8 出土状況(北から)



SH11 土層断面(南東から)



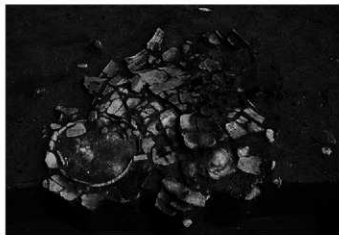
SH11 内側 土層断面(東から)



SH32 土層断面(西から)



SH32 内側 土層断面(西から)



SH46 検出状況(西から)



SH46 土層断面(西から)



SH58 土層断面 (北から)



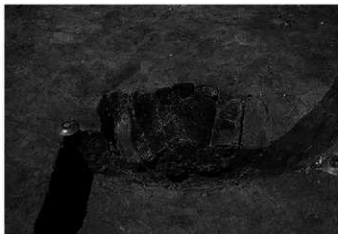
SH58 完壺 (北から)



SH62 土層断面 (北西から)



SH66 出土状況 (南から)



SH66 土層断面 (南東から)



SH70 出土状況 (西から)



SH70 土層断面 (西から)



SH88 土層断面 (南から)



SH88 完器(南から)



SH89 出土状況(北から)



SH89 土層断面(北から)



SH90 検出状況(東から)



SH90 土層断面(東から)



SH8072 検出状況(東から)



SH8072 土層断面(東から)



SH8072 内側 土層断面(東から)



SC5225 土層断面(北から)



SS8066 映出状況(南から)



SS8066 土層断面(南東から)



SS8068 映出状況(北から)



SS8068 上面土器除去状況(南から)



SS8068 障下の土器出土状況(南から)



SS8125 出土状況(西から)



SS8130 出土状況(東から)



SS8132 出土状況(東から)



SS8162 出土状況(南から)



SS8162 土層断面(南から)



SS8181(右)、SS8182(左) 出土状況(東から)



SS8183 出土状況(南から)



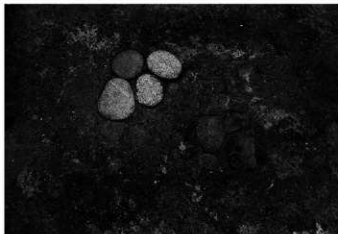
SS8184 出土状況(東から)



SS8185 出土状況(東から)



SS8186 出土状況(南から)



SS8188 出土状況(南から)



SS8229~8234 出土状況(南から)



SS8229 出土状況(南から)



SS8230 出土状況(南から)



SS8231 出土状況(南から)



SS8232 出土状況(南から)



SS8233 出土状況(南から)



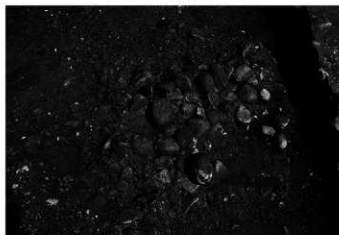
SS8234 出土状況(南から)



SS8236b 出土状況(東から)



SS8423～8425 出土状況(北から)



SS8448 出土状況(南から)



SS8453 出土状況(西から)



SS8453 土層断面(西から)



SS8463 出土状況(南から)



P8044a 土層断面(西から)



P8044a 完掘(西から)



P8137 土層断面 (南から)



P8139 土層断面 (北から)



P8190 土層断面 (南西から)



P8190 上層 土器出土状況 (南から)



P8190 中層 土器出土状況 (南から)



P8190 下層 土器出土状況 (南から)



P8190 底面 土器出土状況 (南から)



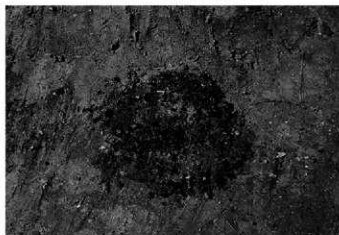
P8191 土器出土状況 (南から)



P8211a 上面 土器出土状況 (南西から)



P8301 土層断面 (南から)



P8416 検出状況 (南から)



P8416 土層断面 (南から)



P8417 検出状況 (南から)



P8417 土層断面 (南東から)



P8427 検出状況 (南から)



P8427 土層断面 (南から)



P8428 検出状況(南から)



P8428 土層断面(南から)



P8429 検出状況(南から)



P8429 土層断面(南から)



P8430 土層断面(南から)



P8431 土層断面(南から)



P8447 検出土状況(北から)



P8464 土層断面(西から)



P8476 上面 根固め石?出土状況(南から)



P8476 土層断面(南から)



P8481 土層断面(南から)



P8481 掘出土状況(西から)



P8515 土層断面(東から)



P8641 土層断面(西から)



P8892 土層断面(北から)



P8900 土層断面(東から)



P9842 土層断面(北から)



P9843 土層断面(東から)



SD5043 土層断面(北東から)



SD5043 断面(北東から)



SD5203 土層断面(東から)



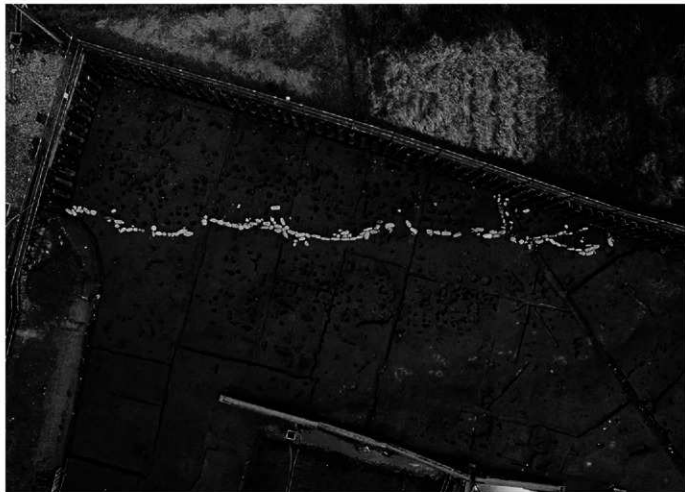
SD5203 遺物出土状況(北東から)



SD5235 土層断面 1-1' (南から)



石列 検出状況(西から)



石列 完掘 (上空南東から)



石列①～③ (上空南から)



石列④～⑥ (上空南から)



石列⑦～⑯ (上空南から)



石列 出土状況 (南西から)



石列① 土層断面 2-2' (東から)



石列② 土層断面 5-5' (東から)



石列③ 土層断面 2-2' (東から)



石列④ 土層断面 2-2' (東から)



石列⑤ 土層断面 3-3' (東から)



石列⑥ 土層断面 3-3' (東から)



石列⑦ 土層断面 6-6' (東から)



石列⑧ 土層断面 4-4' (東から)



石列① 土層断面 5-5' (東から)



石列② 土層断面 8-8' (南東から)



市道2区 石列除去後の完掘 (西から)



34G21~23, 34H1~3 グリッド ビット群 (南から)



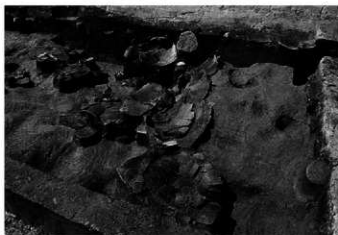
35H 杭周辺 ビット群 (南から)



36・37G グリッド ピット群 (西から)



SX5094 土層断面 1-1' (南から)



SX5094 遺物出土状況 (南東から)



SX5094 完掘 (南から)



SX8131a 土層断面 2-2' (北から)



SX8131a 遺物出土状況 (南から)



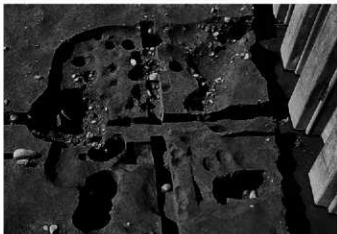
SX8161 土層断面 3-3' (南から)



SX8131a (手前)、SX8161 (奥) 完掘 (西から)



SX8064, SK8078 (右端) 土層断面 (西から)



SX8064, SK8078 (左端) 完掘 (東から)



34～36F グリッド廃棄域 1層遺物出土状況 (西から)



33F・G グリッド廃棄域 2層遺物出土状況 (南から)



34F グリッド廃棄域 4層遺物出土状況 (西から)



34F・G グリッド廃棄域 5層遺物出土状況 (北から)



35F12・13 グリッド廃棄域 5層遺物出土状況 (西から)



廃棄域 覆土除去作業風景 (西から)



一括カメ 23 (407) 出土状況(北から)



一括土器 45a (433)・51 (431)・54 (432) 出土状況(東から)



一括土器 90 (415)・91 (416) 出土状況(西から)



一括土器 127 ~ 130 (1205・1162・1216・1099) 出土状況(北から)



35F12 一括土器 138 (989) 出土状況(南西から)



37F11 土器 (1357) 出土状況(東から)



37G12 SH8072 周辺土器 (1371) 出土状況(北から)



34E・F グリッド (KD3 区) 廃棄域 遺物出土状況(北東から)



46G グリッド廃棄域 遺物出土状況(北から)



46G16 一括土器4(1406~1410) 出土状況(東から)



33F13 廃棄域 4層土偶(1460) 出土状況(北から)



34G2 廃棄域のクルミ 出土状況(東から)



NR863 土層断面(南東から)



NR871 土層断面(西から)



NR871内(50E25) 土器出土状況(東から)



NR1501・流路1J(KE1区) 完掘(北から)



NR1501・流路 1J (KF2 区) 土層断面及び完掘 (南から)



NR1502・NR8002 (KE1 区) 土層断面 2-2' (北から) 2010 年調査分



NR1502・NR8002 (KE1 区) 完掘 (南西から) 2010 年調査分



NR1502・NR8002 (市道 2 区) 検出状況 (南から) 2012 年調査分



NR1502・NR8002 (市道 2 区) 土層断面 1-1' (南から) 2012 年調査分



NR5006 土層断面 (東から)



NR5006 完掘 (西から)



NR5201 土層断面及び遺物出土状況 (南から)



S15095 (1-13), S15220 (14-29), S18040 (30-41)

29

7・9・10・12・13・16・25-29・39・41 (1.8)
その他 (1.3)



S18040 (42~77), S18105 (78~90)

42・52~57・60・62~65・67~69・71~73・76・77・90 (1.5)
その他 (1.3)



S9656 (132), S9662 (133~145), S9674 (146~148),

SKS100 (149), SKS222 (150), SKS223 (151~152),

SH220P (SKS224)(153~158), SKS232 (159), SKS261 (160~161),

SKB111 (162~166), SKB116 (167~169)

132~137・141・145・149~157・159・165・168

(1:5)

その他 (1:3)



SKB116 (170~173), SKB302 (174~186), SKB323 (187・188), SKB326 (189~192), SKB337 (193), SKB600 (194~196), SK9614 (197), SK9622 (198・199), SH4a (200), SH5 (201), SH11 (202), SH62 (203), SH70 (204)

170~176・183~186・189・193・195・197・198・200~204
その他 (1.3)



205



207



208



206



210



212



213



209



214



211

SH58 (205), SH46a (206), SH66 (207), SH88 (208), SH90 (209),
SHSX8072-1 (210), SH89 (211), SH3 (212), SH7 (213), SH8 (214)



環ガキ32 (215), S58068 (216~218), S58162 (219~221), S58229 (222~223), S58234 (224), S58453 (225~226), P6009 (227~228), SX8090 (229~240)

215・216・218・222・223・227・228・232~237・239・240 (1:8)
その他 (1:3)



SX8090 (241~243), PB094 (244),
 PB141 (245~247), PB159 (248~249),
 PB190 (250), SS8121 (251~252), PB139 (253),
 PB211a (254), SK8215 (255), PB818 (256),
 PB221 (257), SS8233 (258), PB247 (259),
 PB435 (260), PB461 (261), PB464 (262),
 PB473 (263), PB483 (264), PB497 (265),
 PB754 (266), PB859 (267),
 SX5094 (268~274)



SX5004 (275~287), SX8131 (288~296)

275~287・289~293・295・296
その他 (1.5)
(1.3)



SX8131 (297~299), SX8161 (300・301), S05043 (302・303), S05203 (304), NR1501 (305~309),
NR871 (310~314), NR1502 (315~321)

297~301・304・307~309・311~321 (1:5)
その他 (1:3)



NR1502 (322), NR5201 (323~330), HR8002 (331・332), 黒刺木 (333~339)

322・324~335 (1:5)
その他 (1:3)



28E (340), 28F (341), 28G (342), 29G (343), 29F (344), 29G (345-346), 30E (347-357)

342 (1:5)
その他 (1:3)









31G (408~418), 32D (419), 32E (420)









472



473



475



477



474



479



476



478



481



480



482



483



485



487



484



488



486



490



491



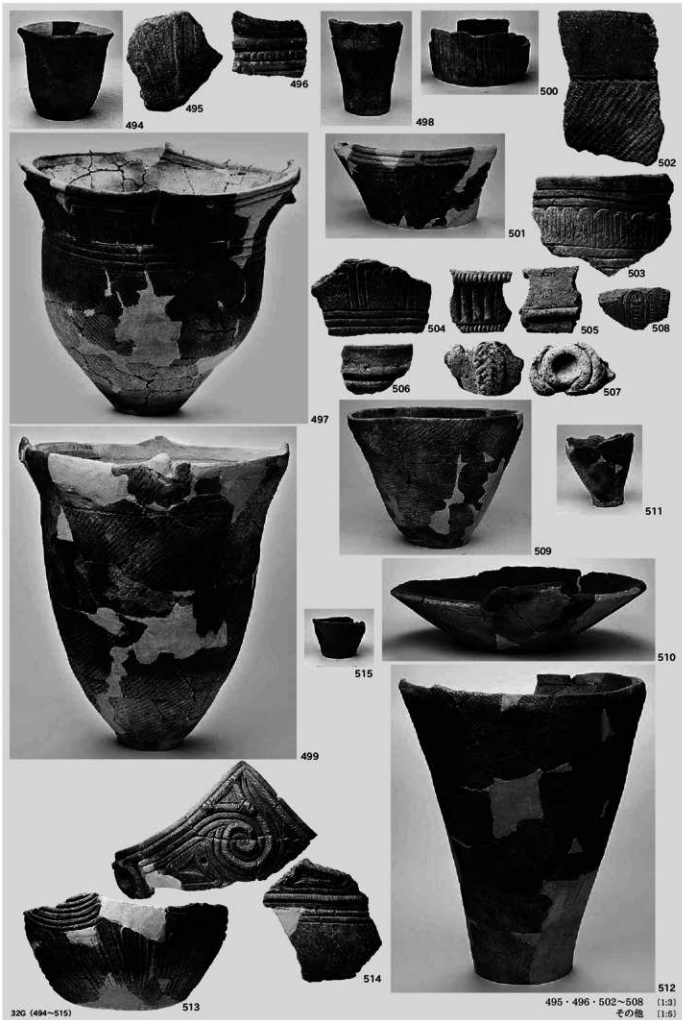
489



492



493







32G (555-556), 32H (557-559), 33E (560-569)

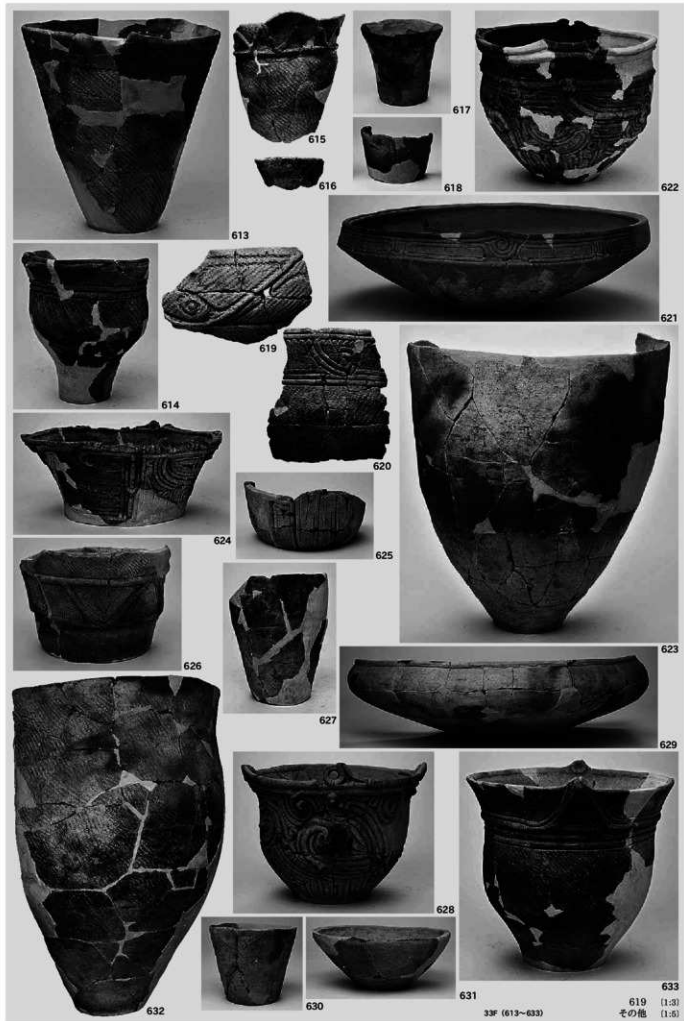
567

566

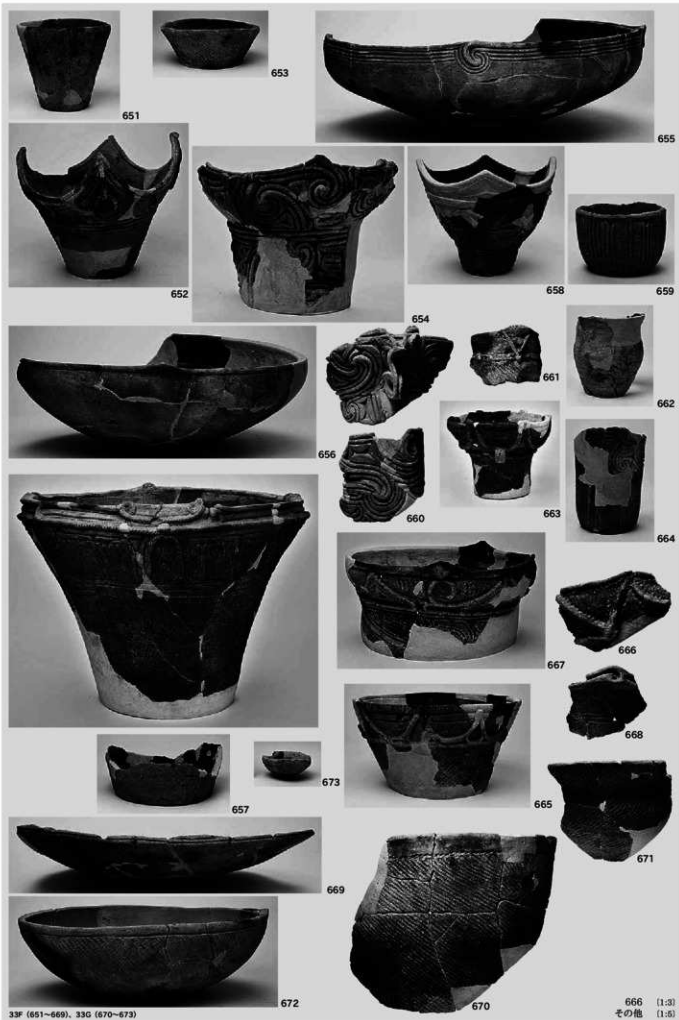
555-569 (1/6)













674



678



680



675



677



676



679



677



682



681







712



713



715



714



716



720



719



717



718





33G (733~744), 33H (745・746), 34E (747・748)

747

743 (1.3)
その他 (1.8)



749



750



754



755



751



752



756



757



753



758



760



762



763



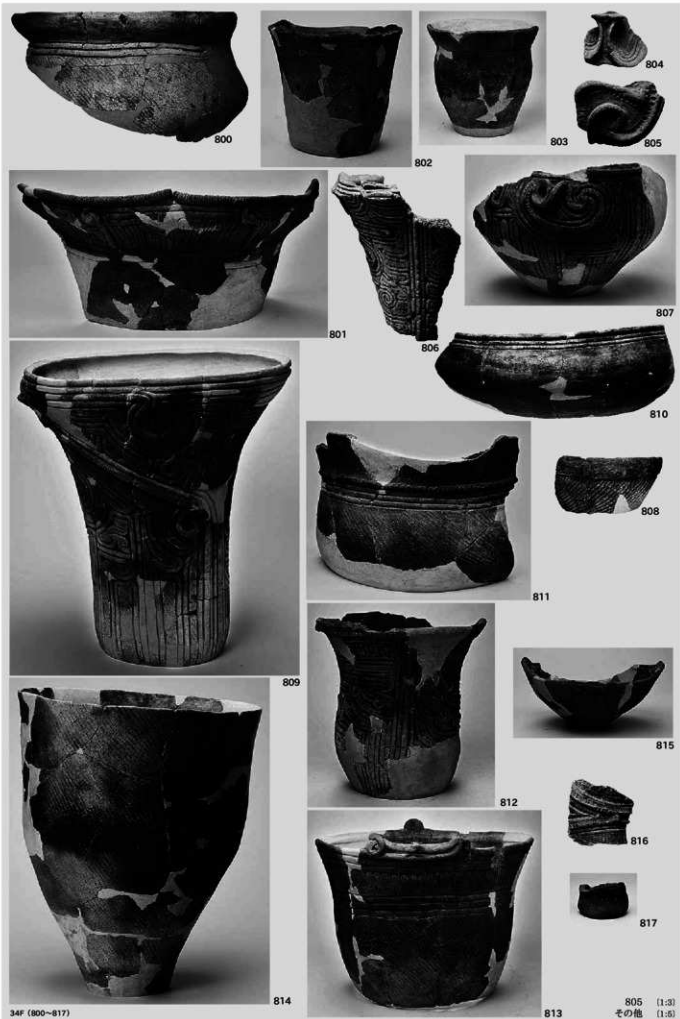
759



761











34F (848~853), 34G (854~867)

855・856・858・860 (1.3)
その他 (1.8)





34G (890-896), 34H (897-898), 35E (899), 35F (900-917)

914

894-905 (1:3)
その他 (1:8)



35F (918-939)

938 918-939 [1.5]



940



941



942



943



945



944



946



947



948



949



950



951



955



952



954



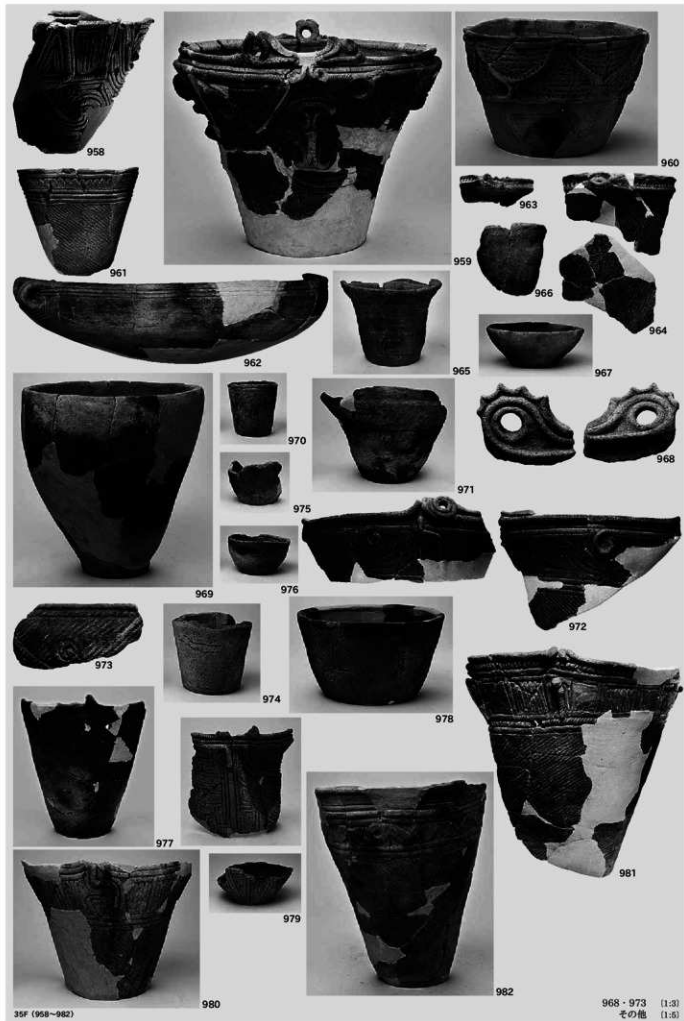
956



953



957



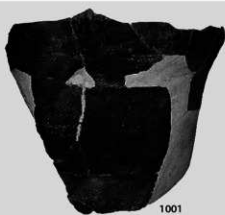


35F (983~999)

993 (1:3)
その他 (1:5)



1000



1001



1002



1003



1006



1007



1004



1008



1005



1011



1010



1009



1012



1013



1014



1015



1016



1017



1019



1018



1021



1020



1022



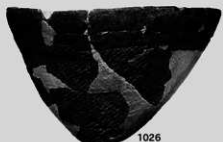
1024



1025



1023



1026







35F (1060~1083)

1061・1075・1079・1083 (1.3)
その他 (1.8)









1150

1153

1151

1155

1152

1156

1157

1154

1158

1159

1162

1160

1161







1202



1205



1203



1204



1209



1210



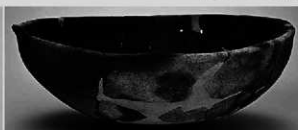
1206



1211



36F (1202~1215)



1208



1207



1214



1212



1213



1215

1202~1215 (1:5)



1216



1217



1218



1222



1220



1219



1221

1224



1223



1225



1228



1226



1227

36F (1216~1228)

1222 (1:3)
その他 (1:8)



1229



1230



1231



1233



1232



1237



1234



1235



1236



1239



1238



1240

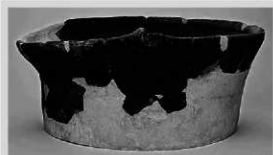
36F (1229~1240)

1229~1240 (1:5)









1299



1300



1301

1306

1308



1303



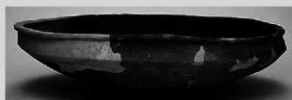
1302



1305



1304



1307



1309

1311



1310



1313



1312



1314



1316



1315



1317



36F (1318~1325), 36G (1326~1337)

1320・1322・1328・1332 (1:3)
その他 (1:8)



1348

36G (1338~1344), 37F (1345~1354)

1340 (1:3)
その他 (1:5)



37F (1355~1364), 37G (1365~1374), 37H (1375), 38F (1376), 40E (1377), 40F (1378), 40G (1379~1380), 40H (1381~1382), 41C (1383)

1358・1365・1370・1375・1380 (1:3)
その他 (1:8)

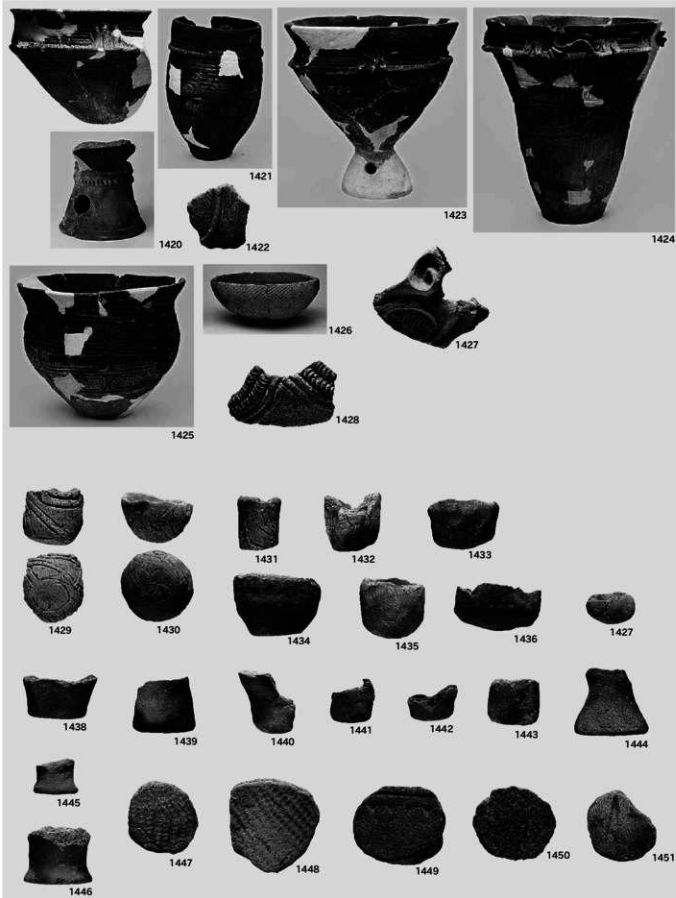


41D (1384・1385), 41F (1386~1388), 41G (1389), 42C (1390), 42D (1391), 42E (1392), 43E (1393), 43F (1394), 43G (1395), 45G (1396), 46G (1397~1405)

1390 (1:3)
その他 (1:5)

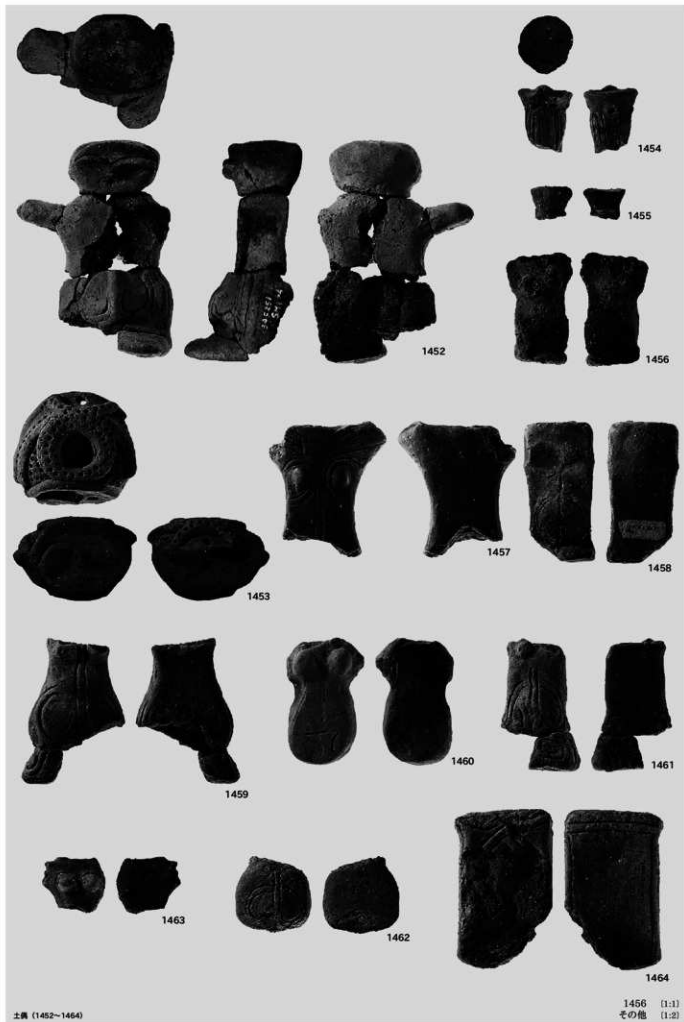


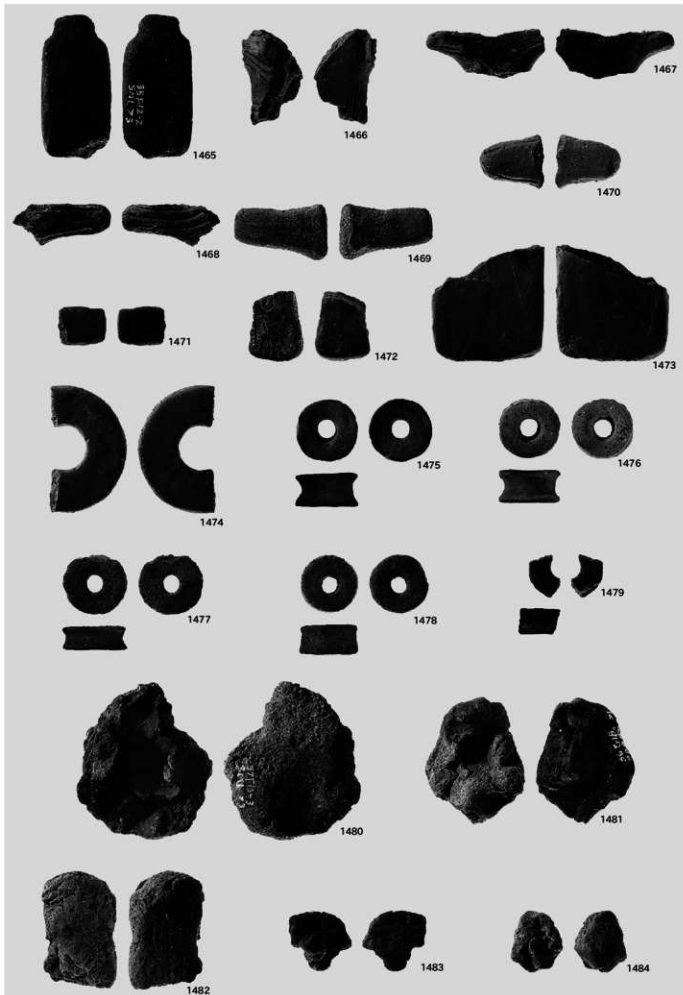
46G (1405~1414), 47G (1415~1416),
 48G (1417), 川書 (1418~1419) 1406~1419 [1.5]



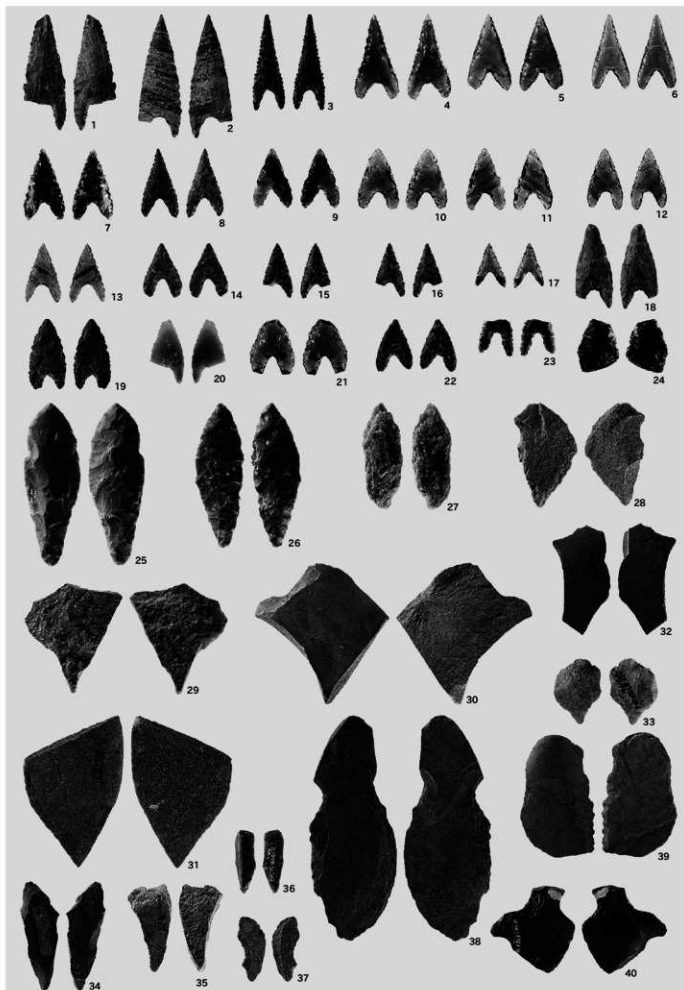
川跡 (1420~1425)、不明 (1426~1428)、ミニチュア土器 (1429~1446)、土器片円板 (1447~1451)

1429~1451 (1:2)
 1422・1427・1428 (1:3)
 その他 (1:5)



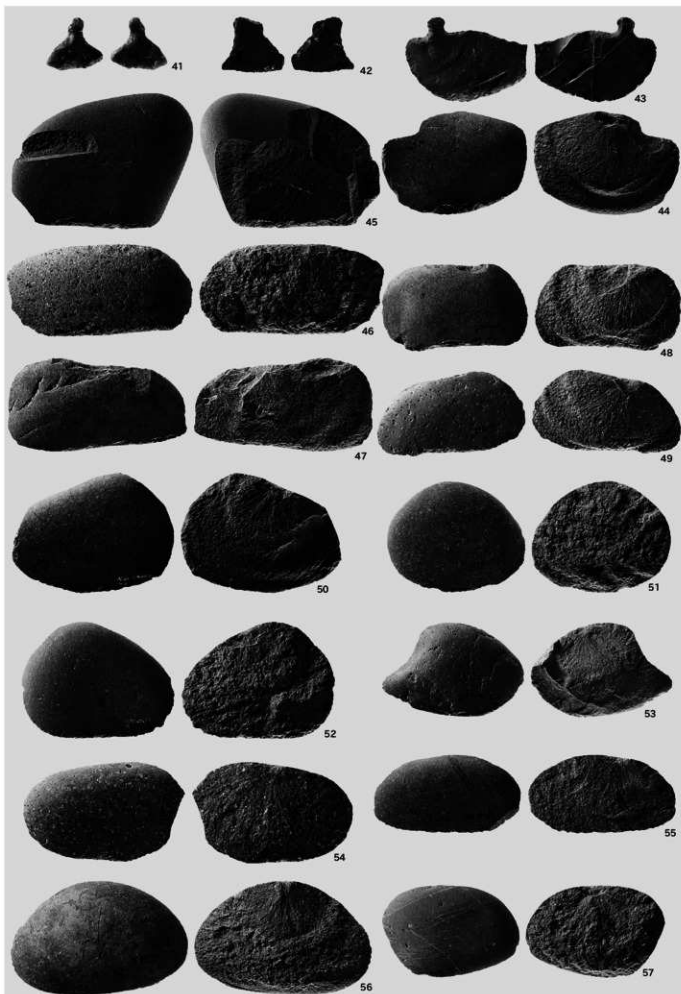


土偶 (1465~1472)、土版 (1473)、環状土製品 (1474)、耳飾V (1475~1479)、焼成粘土塊 (1480~1484)



石鏃A1類 (1-2)・A2類 (3-8)・A3類 (9-17)・B類 (18-22)・分類不可 (23)・石鏃半成品 (24)・尖頭鏃 (25-27)・石鏃A類 (28-33)・B類 (34-37)・石鏃 (38-40)

1~24 (2:3)
25~40 (1:2)

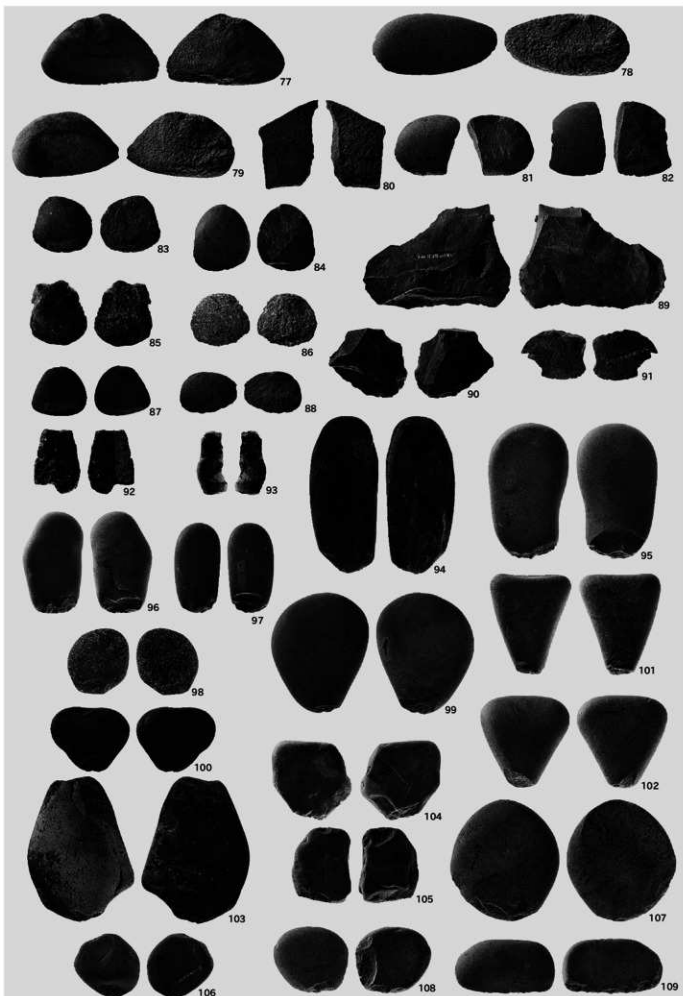


石器 (41~43)、前編A1類 (44~49)・A2類 (50~55)・A3類 (56~57)

41~43 (1:2)
44~57 (1:3)

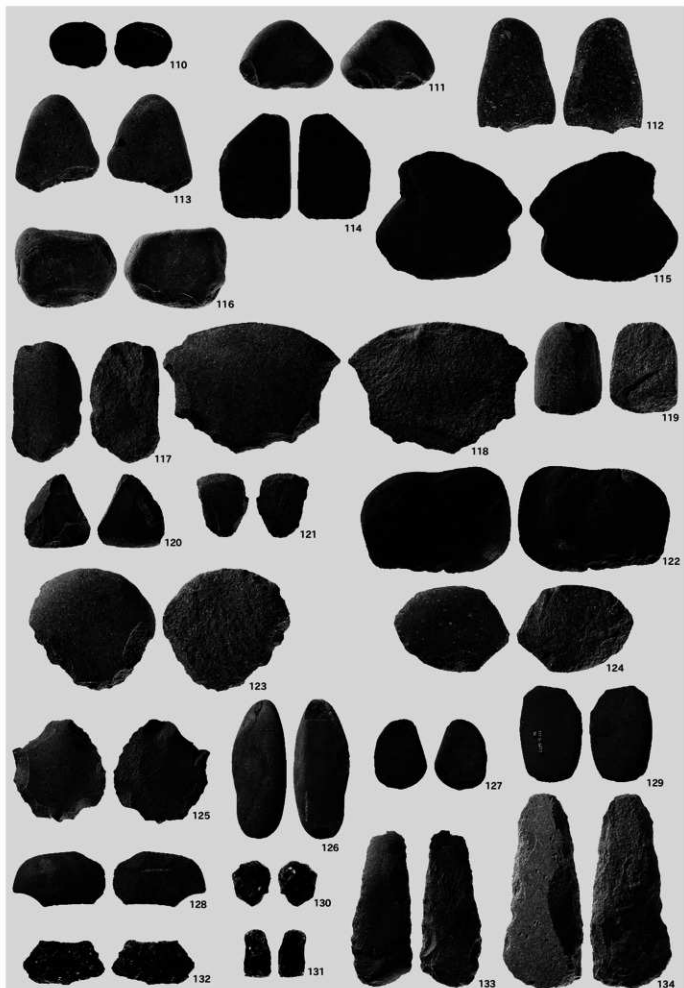


層別A3類 (58-61)・B1類 (62-68)・B2類 (69-73)・B3類 (74-76)



標器83類 (77~79)・C1類 (80~81)・C2類 (82~83)・C3類 (84~88)・D類 (89~93)、標器A1a類 (94~98)・A1b類 (99~102)
A1c類 (103~106)・A2a類 (107~109)

89~93 (1.2)
77~88・94~109 (1.3)



標品A2a類 (110)・A2b類 (111~113)・A2c類 (114~116)・B1類 (117~121)・B2類 (122~125)、再修石器A類 (126~127)・B類 (128~129)・
C類 (130~132)、打製石片A1類 (133~134)

130~132 (1:2)
110~129・133・134 (1:3)



135



136



137



138



139



140



141



142



143



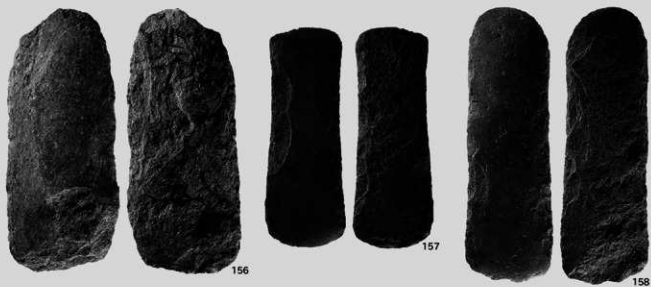
144

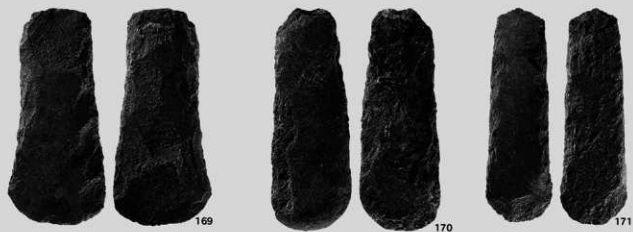


145

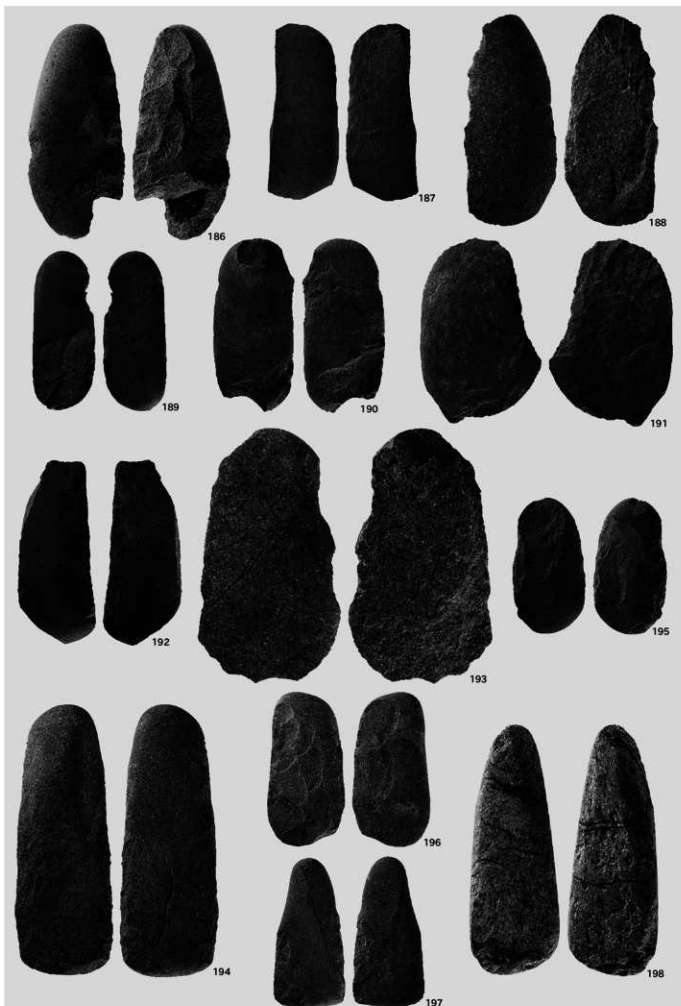


146

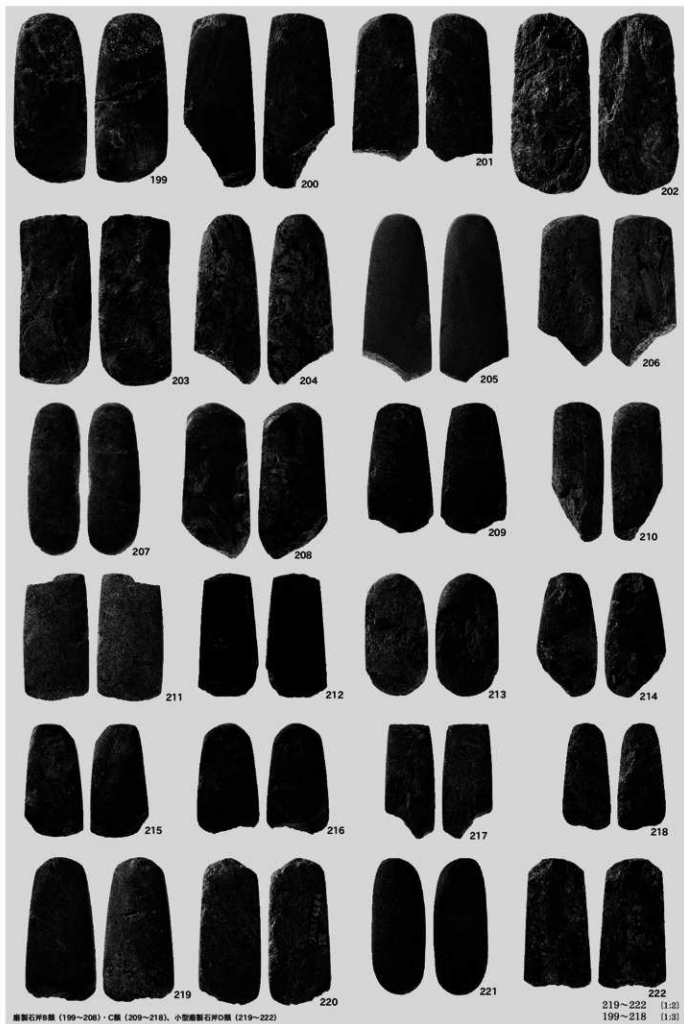






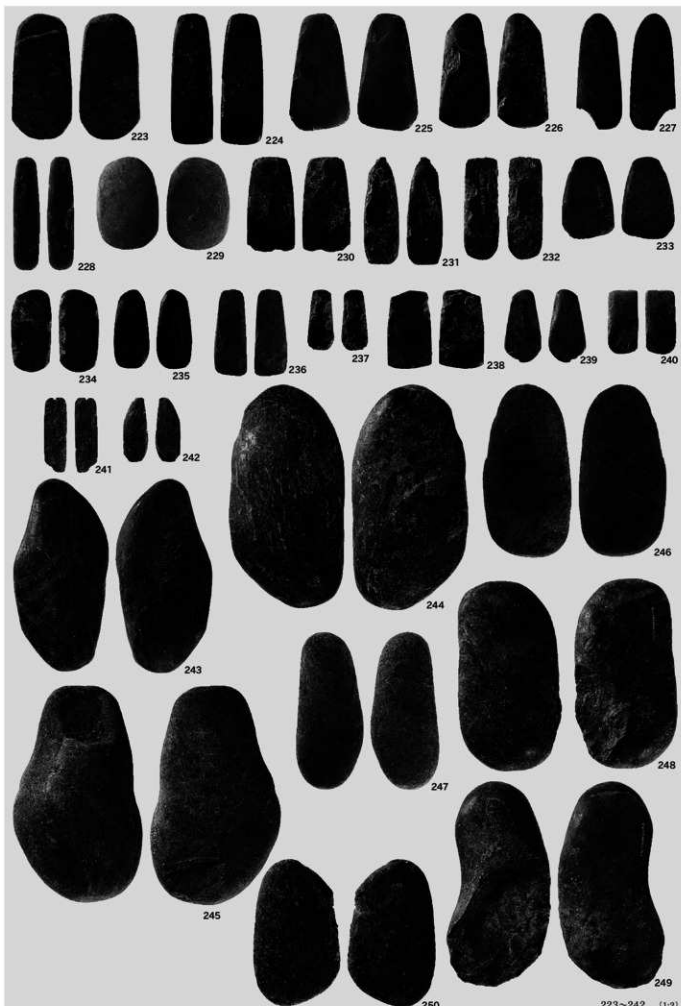


打製石片未成品A類 (186~191)・B類 (192~197)、磨製石片A類 (198)



磨製石片B類 (199~208)・C類 (209~218)、小型磨製石片D類 (219~222)

219~222 (1:2)
199~218 (1:3)



小型磨製石片O層 (223~232)・E層 (233~242)、磨製石片未成品A1層 (243~247)・A2a層 (248~250)

223~242 [1:2]
 243~250 [1:3]

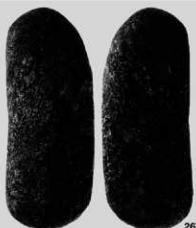




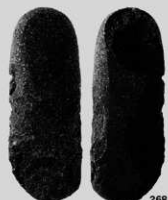
265



266



267



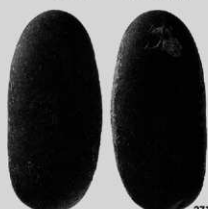
268



269



270



271



272



273



274



275



276



279



277



278



280



281



282



283



284



285



286



287



288



289

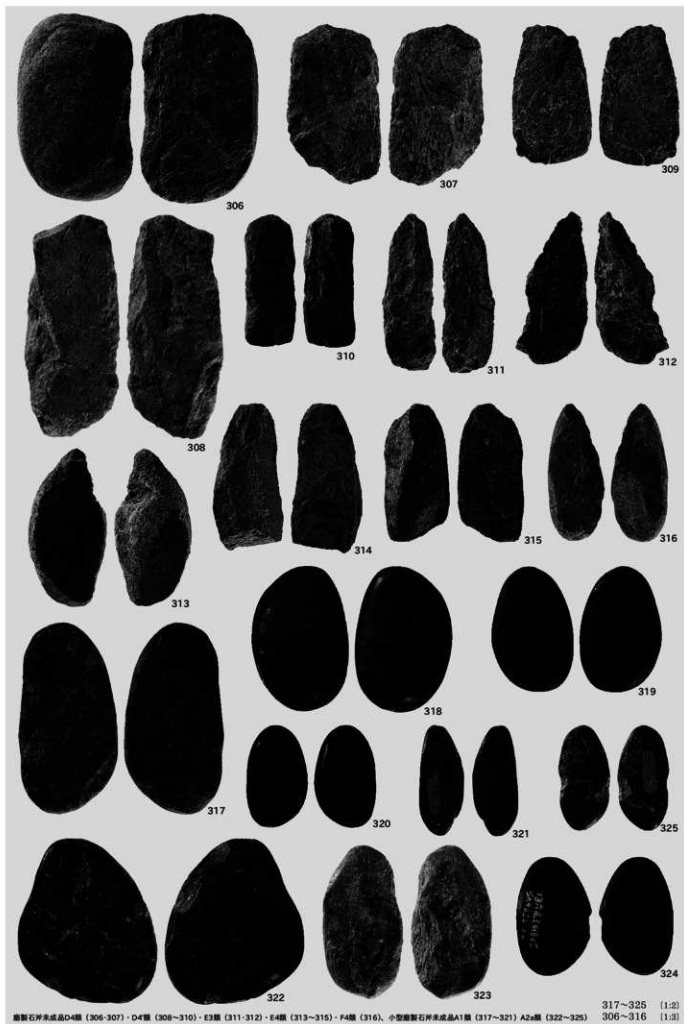


290

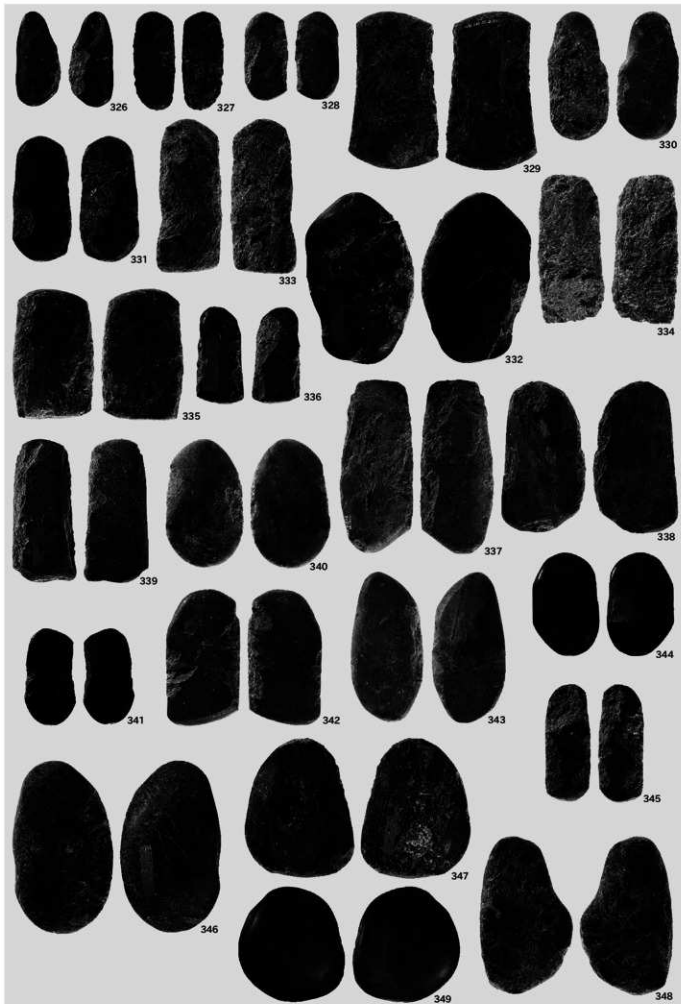


291

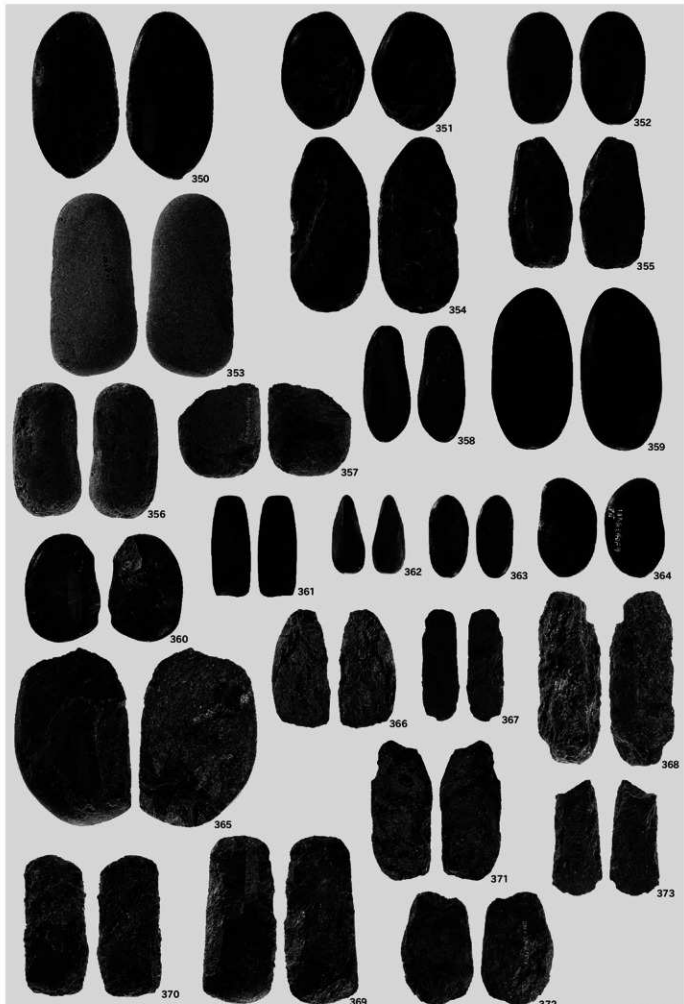




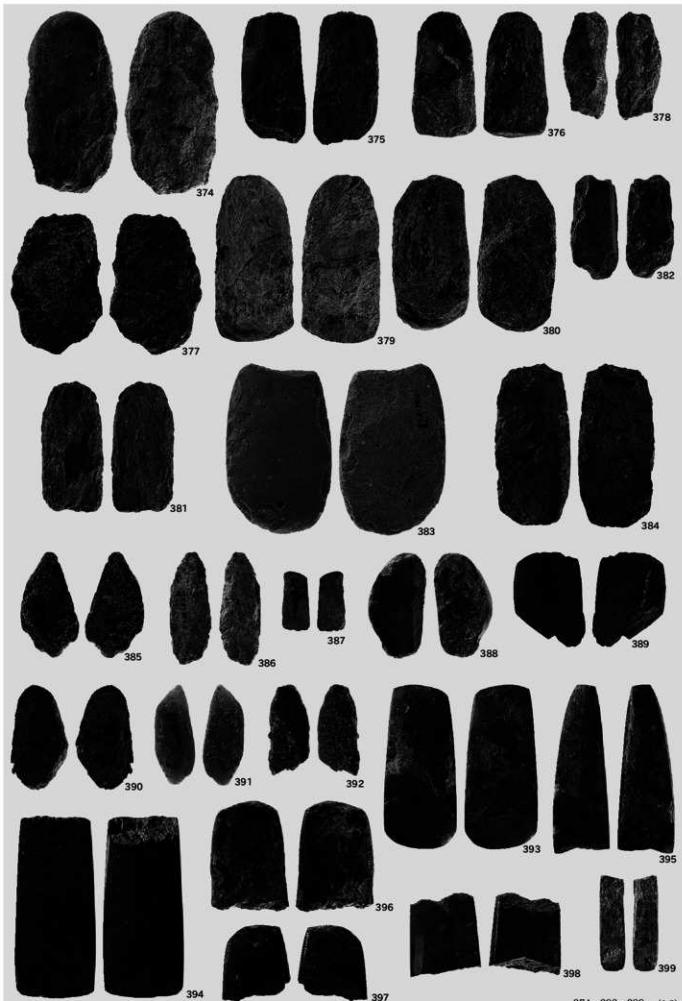
磨製石斧半成品D4類 (306-307)・D4類 (308-310)・E3類 (311-312)・E4類 (313-315)・F4類 (316)、小型磨製石斧半成品A1類 (317-321) A2a類 (322-325) 317-325 (1:2) 306-316 (1:3)



小型磨製石片末成品A2a類 (326)・A2b類 (327~331)・A3類 (332~336)・A4類 (337~341)・A4類 (342~346)・B3類 (347~349)

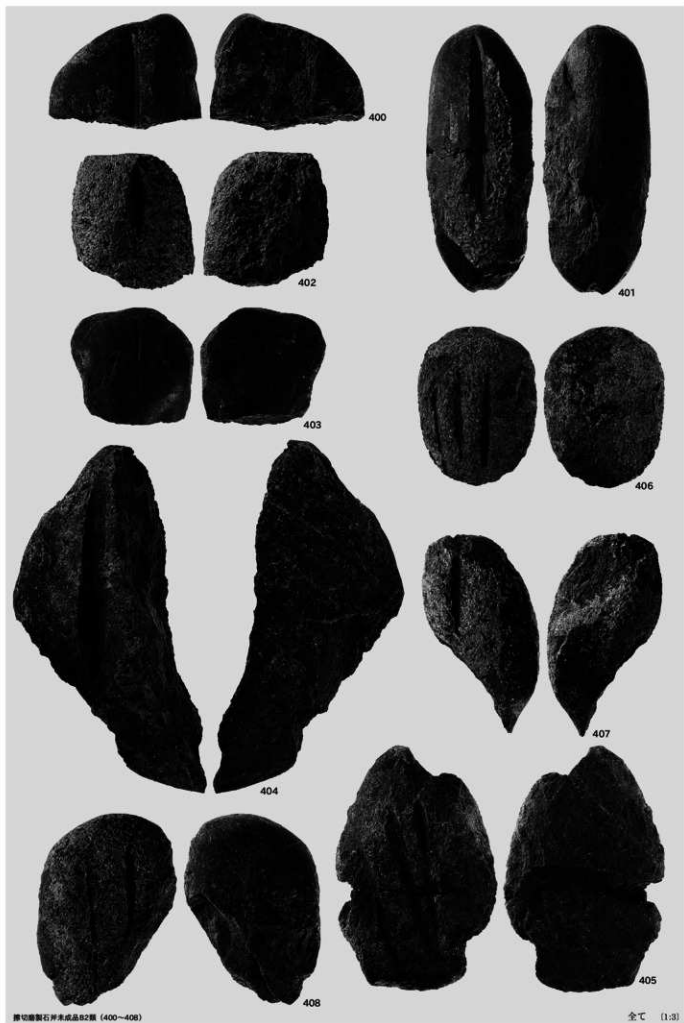


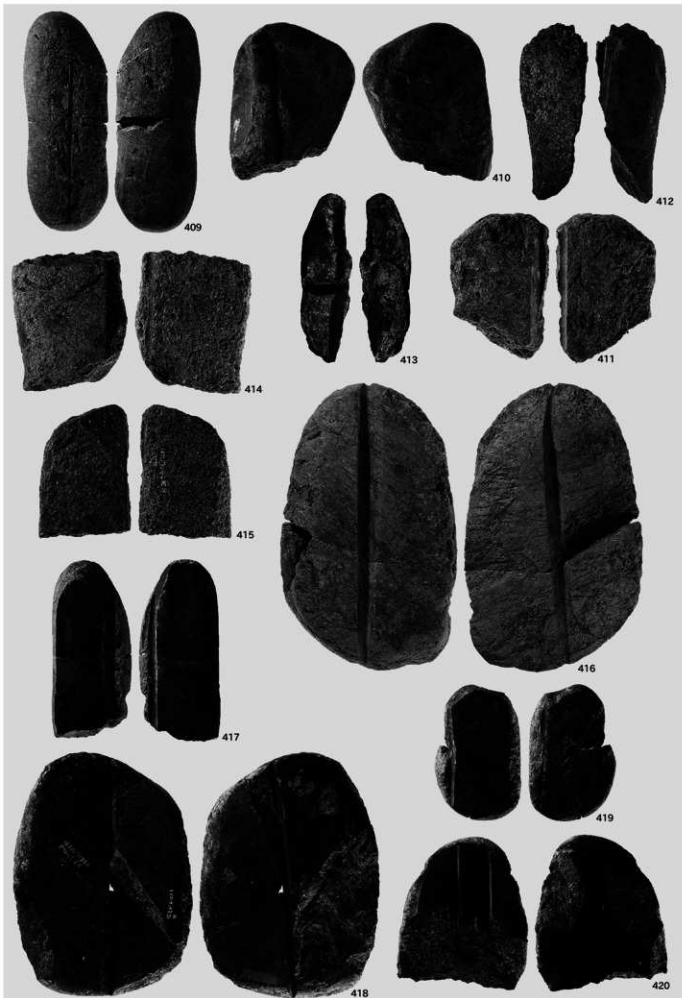
小型磨製石片集成品B3類 (350-351)・B4類 (352-357)・C4類 (358-364)・D2a類 (365-368)・D2b類 (369-373)



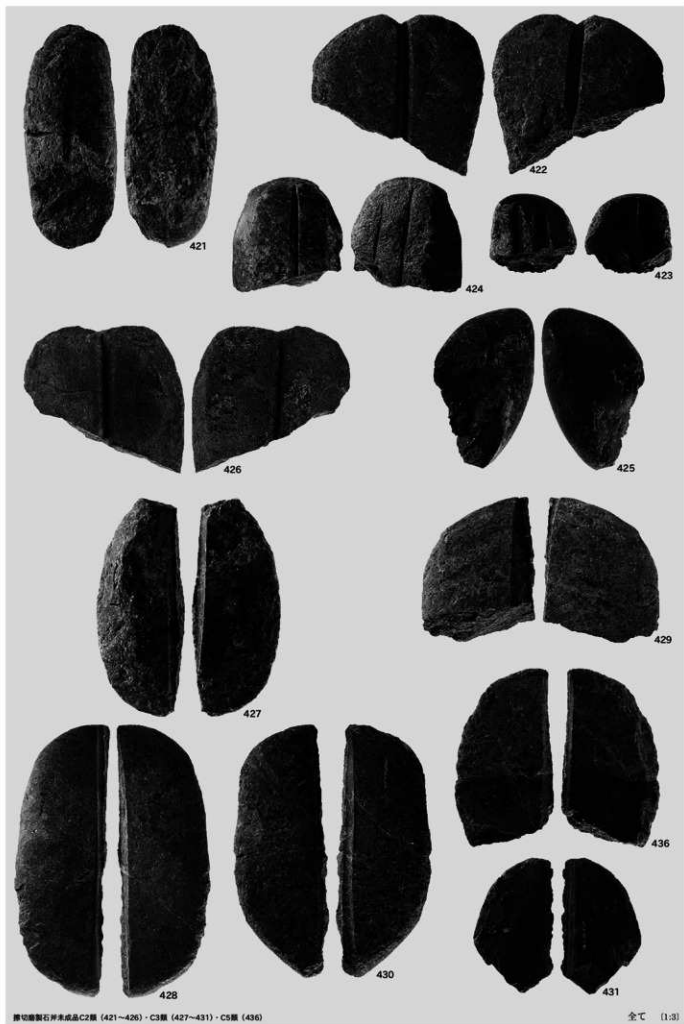
小型磨製石片束成品O3類 (374~378)・D4類 (379~382)・D4類 (383~387)・F4類 (388~392)、磨切磨製石片A類 (393~396)・B類 (399)

374~392・399 [1:2]
393~398 [1:3]

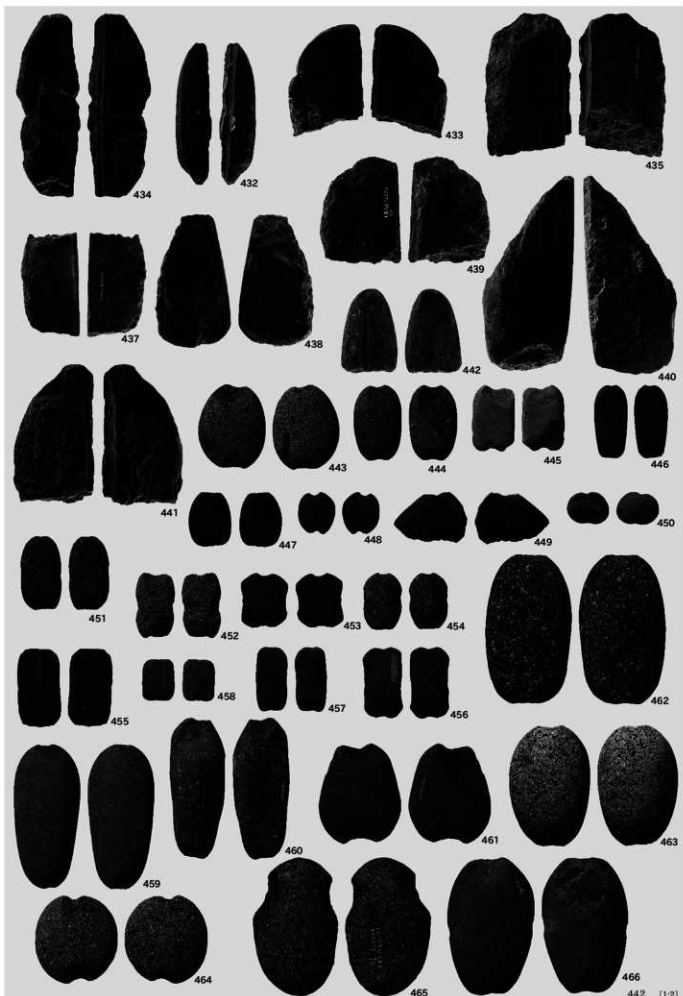




摩訶庵製石片未成品82類 (409-410)・83類 (411-413)・85類 (414-415)・C2類 (416-420)

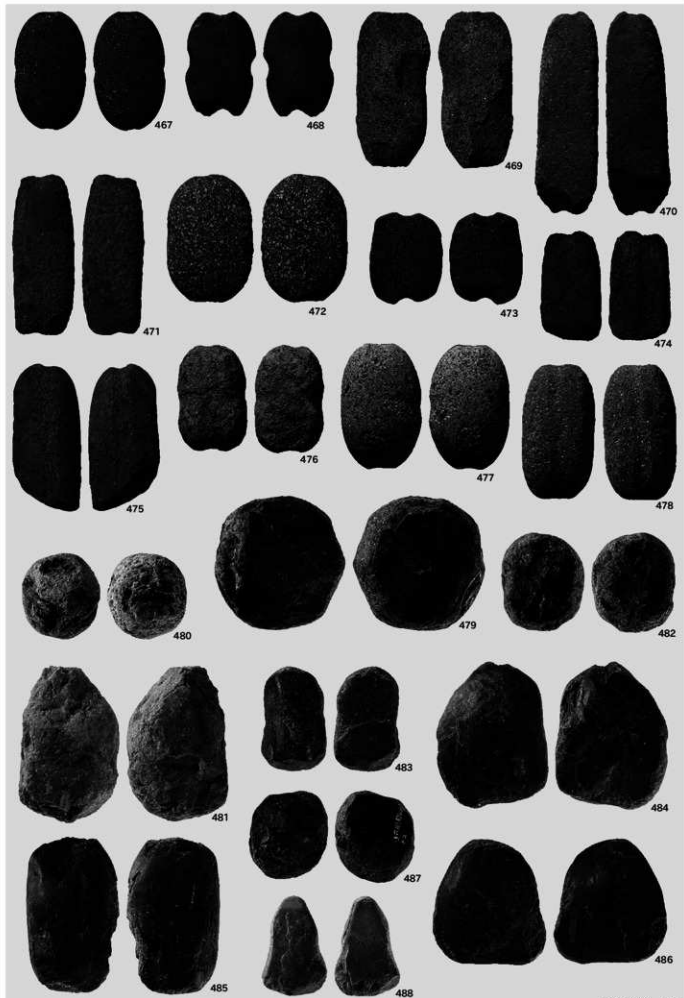


磨切磨製石片末成石C2類 (421~426)・C3類 (427~431)・C5類 (436)



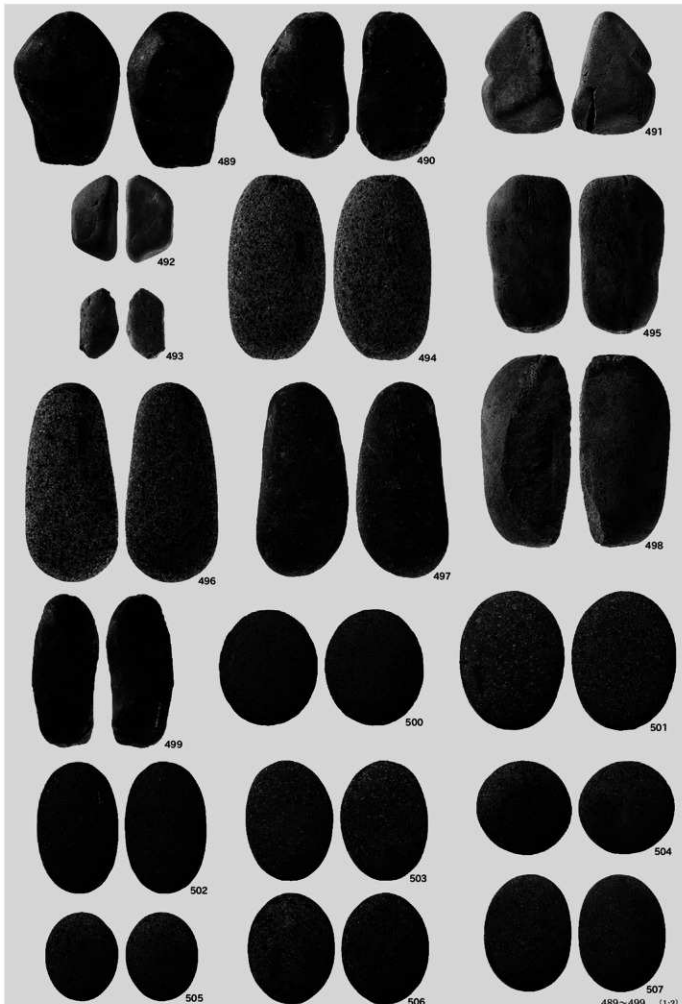
厚切磨製石片末成品C3類 (432~435)・C6類 (437~441)、小型厚切磨製石片末成品 (442)、石槌A1類 (443~450)・A2a類 (451~454)・A2b類 (455~458)・B1a類 (459~461)・B1b類 (462~465)・B2b類 (466)

442 [1:2]
432~441 [1:3]
443~466 [1:4]



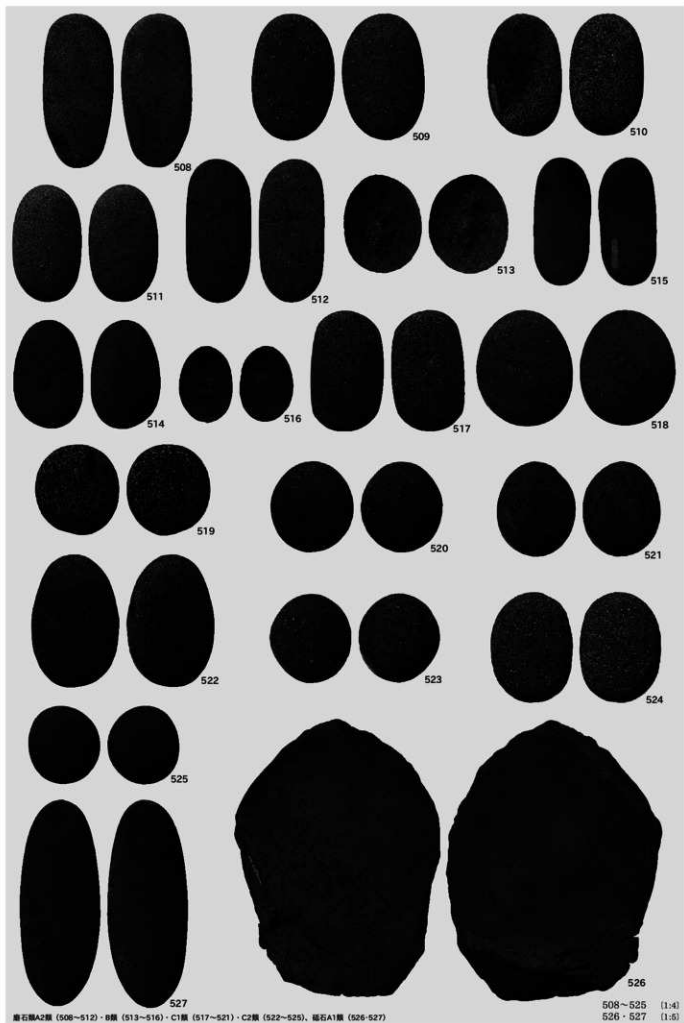
石器92b類 (467-468)・83a類 (469)・83b類 (470-473)・84a類 (474-475)・84b類 (476-478)、黒石A1類 (479-483)・A2類 (484-488)

479-488 (1:3)
 467-478 (1:4)



黒石A3層 (489~493)・B1層 (494~495)・B2層 (496~497)・B3層 (498~499)・黒石層A1層 (500~506)・A2層 (507)

489~499 [1:3]
500~507 [1:4]

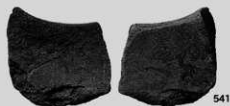
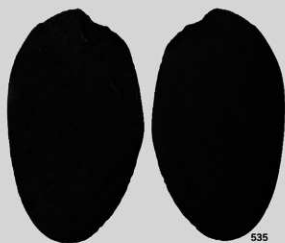


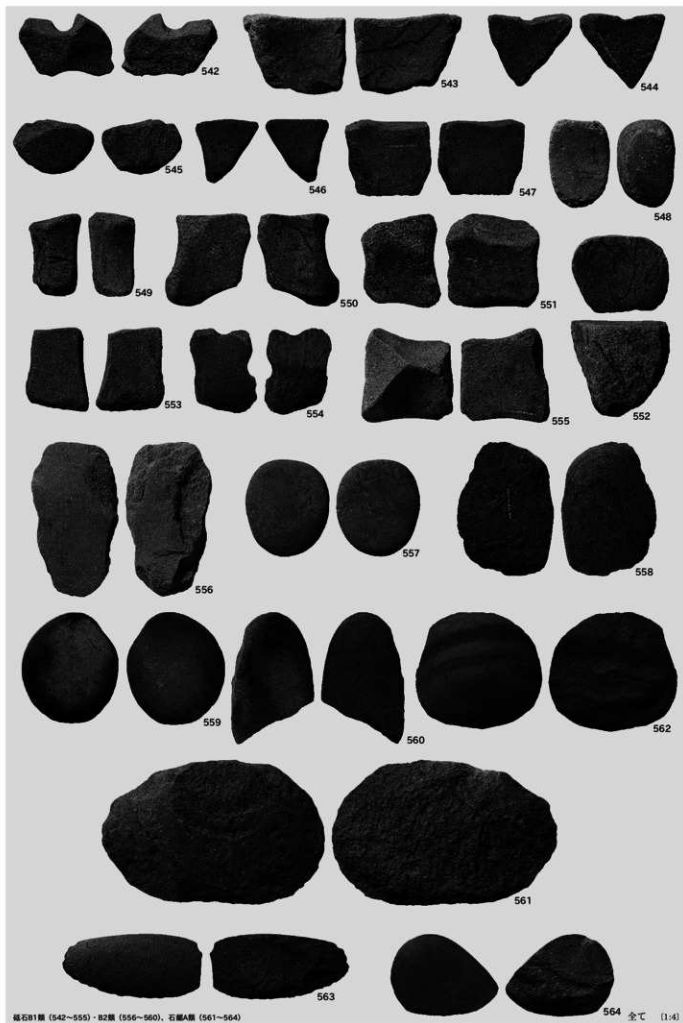
黒石類A2類 (508~512)・B類 (513~516)・C1類 (517~521)・C2類 (522~525)、黒石A1類 (526~527)

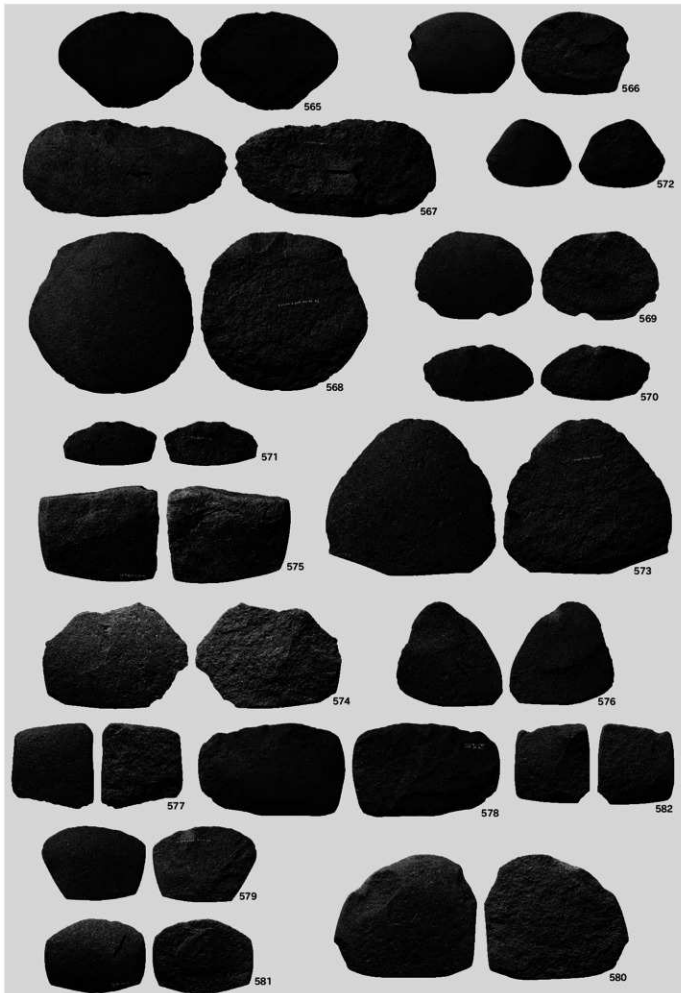
508~525 (1:4)
526・527 (1:6)

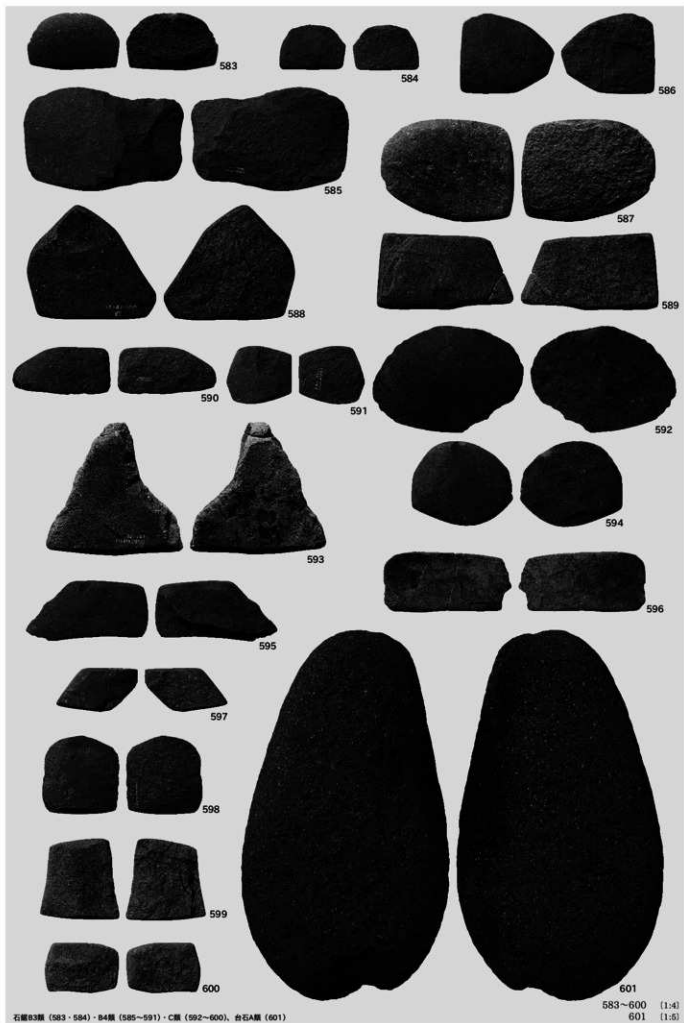






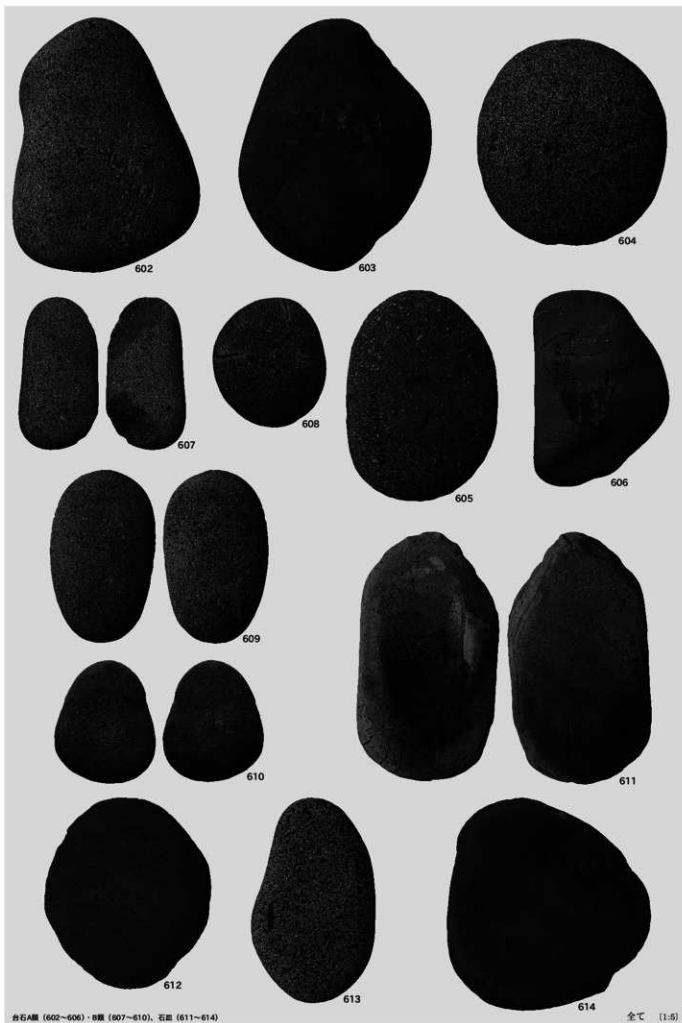


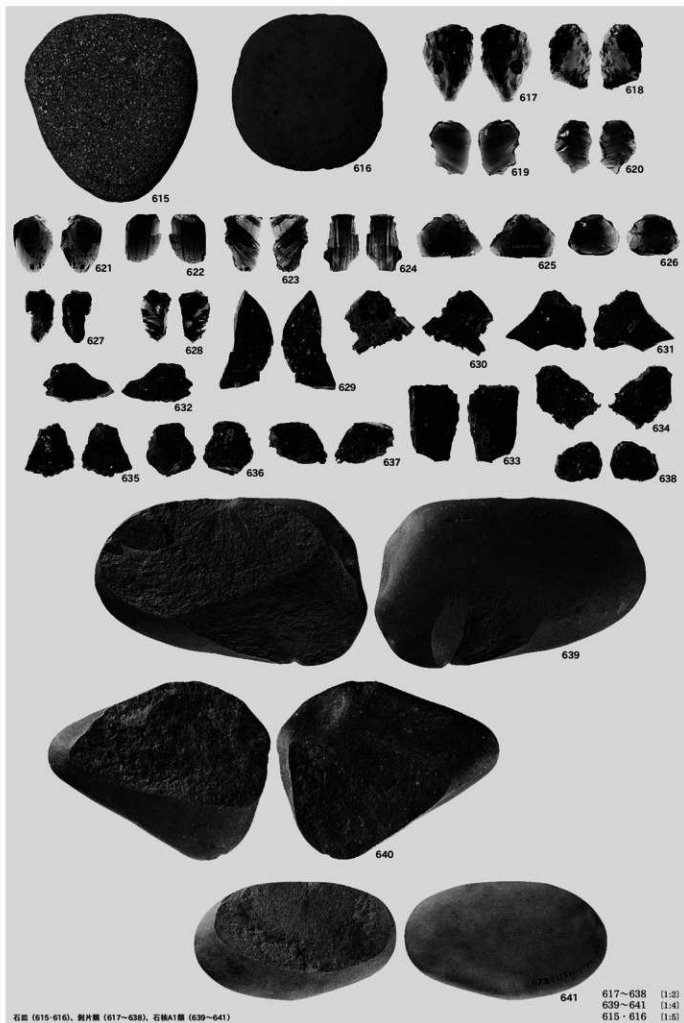




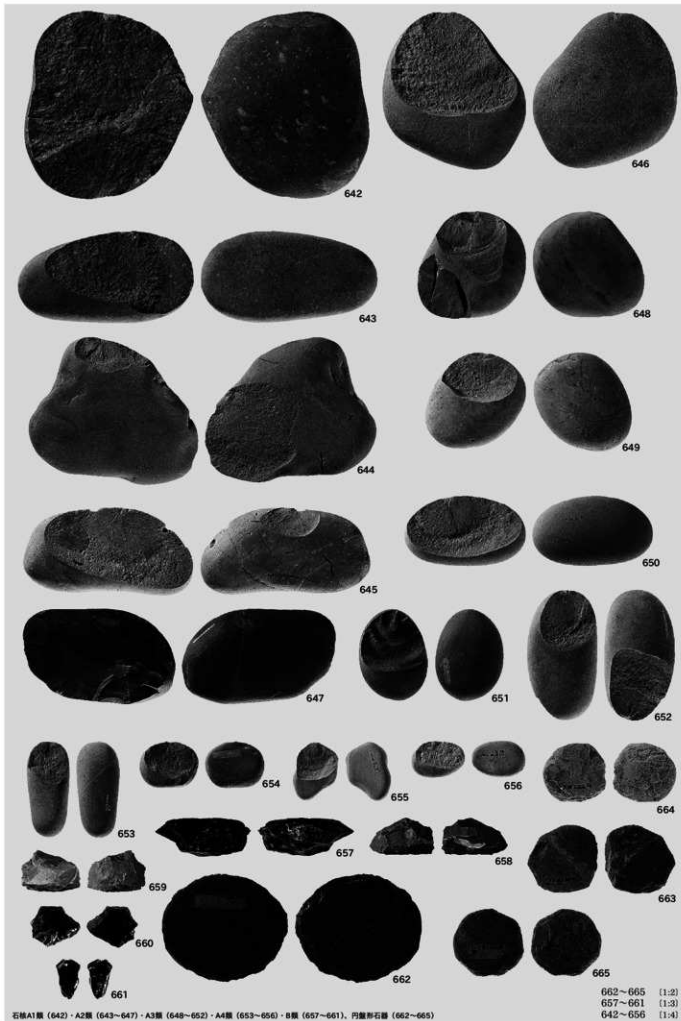
石器93類 (583・584)・84類 (585~591)・C類 (592~600)、台石A類 (601)

583~600 (1:4)
601 (1:8)





石器 (615-616)、製片類 (617-638)、石槌A類 (639-641)

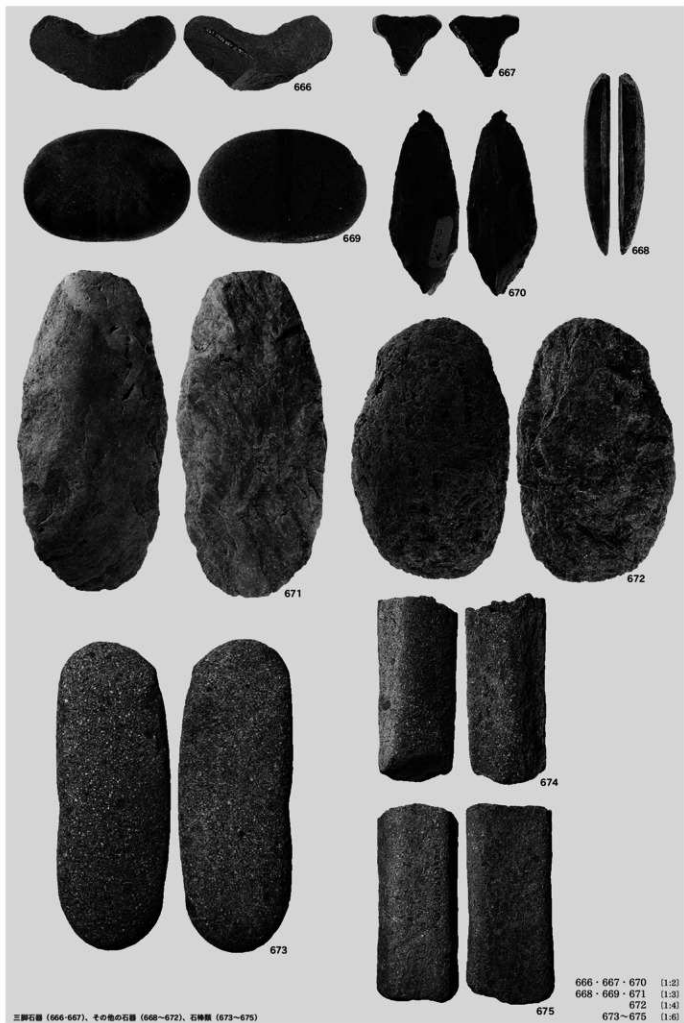


石斧A1類 (642)・A2類 (643~647)・A3類 (648~652)・A4類 (653~656)・B類 (657~661)、円盤形石器 (662~665)

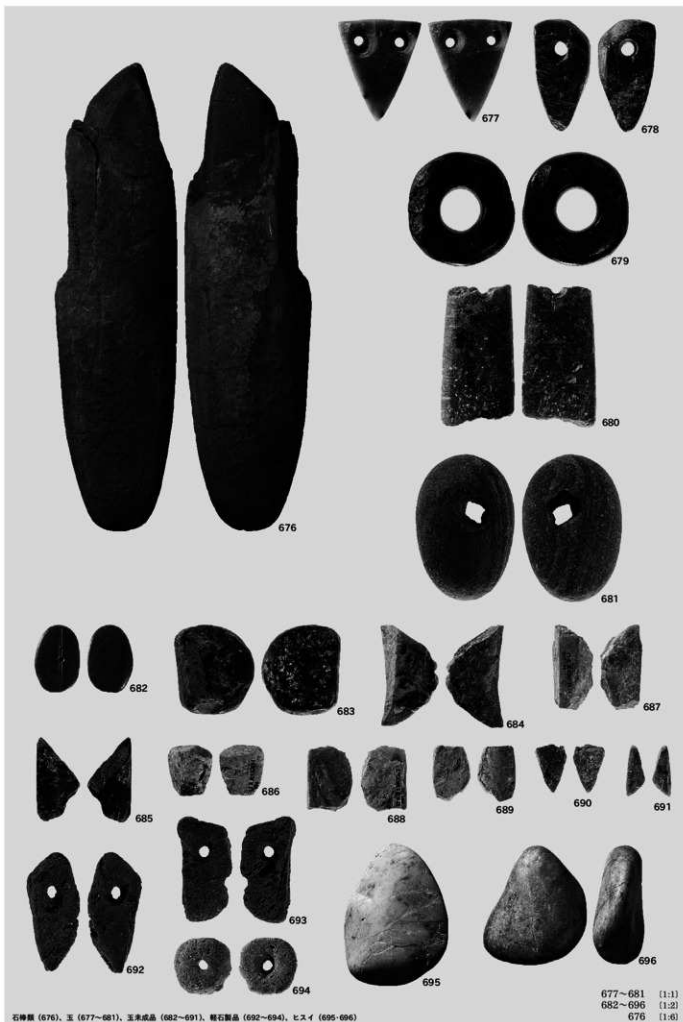
662~665 [1:2]

657~661 [1:3]

642~656 [1:4]

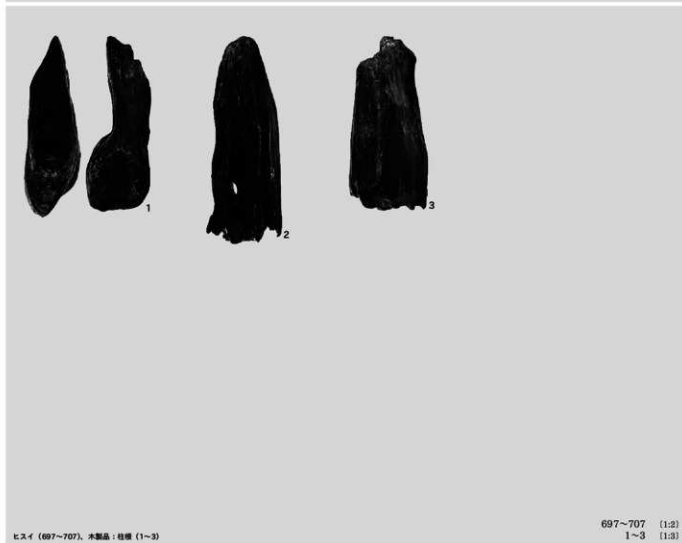
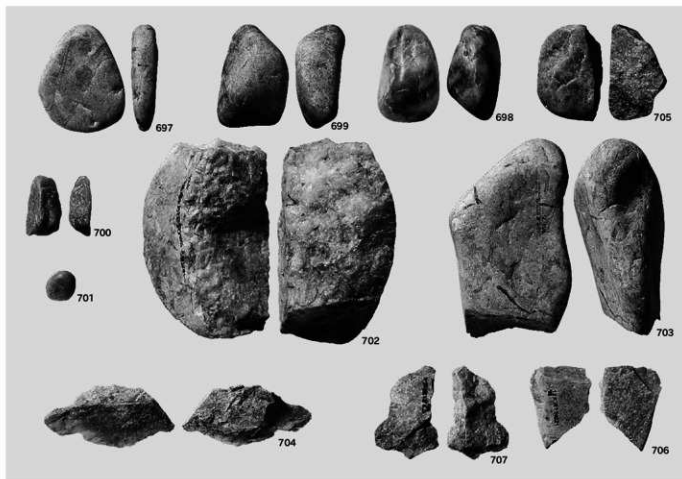


三脚石器 (666-667)、その他の石器 (668-672)、石棒類 (673-675)



石棒類 (676)、玉 (677~681)、玉束成石 (682~691)、磨石製品 (692~694)、ヒスイ (695~696)

677~681 (1:1)
682~696 (1:2)
676 (1:6)



新潟県埋蔵文化財調査報告書 第271集
一般国道8号 糸魚川東バイパス関係発掘調査報告書Ⅻ

六反田南遺跡Ⅵ (図版編)

2018(平成30)年3月15日印刷
2018(平成30)年3月16日発行

編集・発行 新潟県教育委員会
〒950-8570 新潟市中央区新光町4番地1
電話 025(285)5511

公益財団法人 新潟県埋蔵文化財調査事業団
〒956-0845 新潟市秋葉区金津93番地1
電話 0250(25)3981
FAX 0250(25)3986

印刷・製本 株式会社ウィザップ
〒950-0963 新潟市中央区南出来島2丁目1番25号
電話 025(285)3311