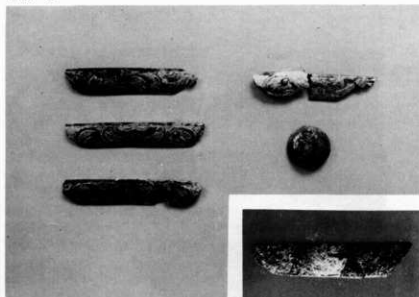


1. 撞鉢・滑石製品

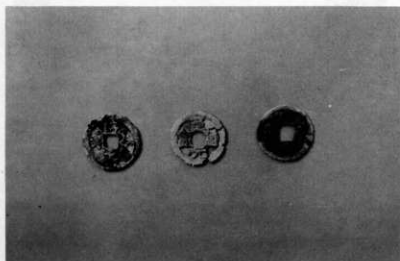


2. 火 舎

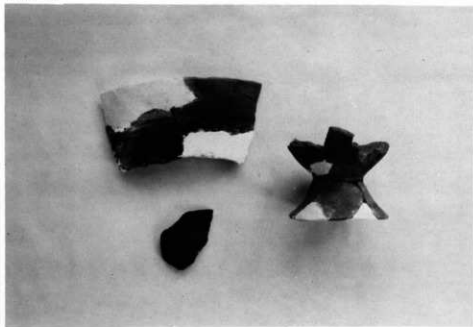


1. 金銅製裝飾金具

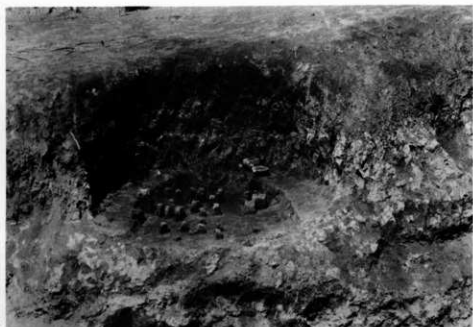
(处理前)



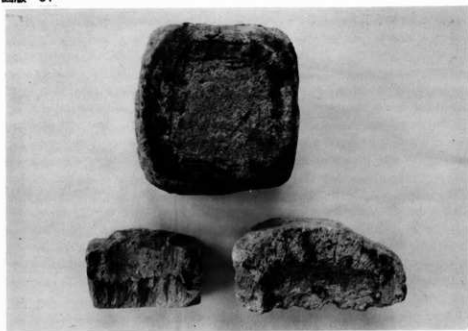
2. 古 錢



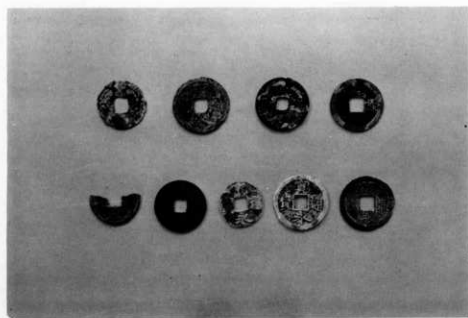
1. 成川式土器



2. 近世墓(東から)



1. 輕石石塔



2. 古 錢

## あ と が き

九州縦貫自動車道鹿児島線関係の埋蔵文化財の調査は、昭和55年2月、木場A遺跡の調査を最後に、すべてを終了した。

本報告書で九州縦貫自動車道関係分はⅦ集となり、Ⅰ～Ⅵ集と合わせて27遺跡の調査結果を発表したことになる。

調査にあたっては、できる限り詳細な記録をとることに心がけ、またそのすべてを掲載することに留意したが、必ずしも十分でなく、読者に満足いただけるかどうか不安である。

最後に、発掘調査にあたり、さまざまな便宜をはかり協力をいただいた横川町教育委員会、作業員として働いてくださった地元の方々、整理作業を担当していただいた収蔵庫の方々、そして道路公団関係者の方々に心から感謝の意を表わし、むすびとしたい。

鹿児島県埋蔵文化財発掘調査報告書 (15)

九州縦貫自動車道関係埋蔵文化財発掘調査報告 Ⅶ

### 中 尾 田 遺 跡

発行日 昭和56年3月20日

発 行 鹿児島県教育委員会 〒892 鹿児島市山下町14番50号

印 刷 こだま印刷株式会社 〒892 鹿児島市下竜尾町26-1

# 加 治 屋 園 遺 跡 正 誤 表

ページ行	誤	正	ページ行	誤	正
5	大形台井名器	大型台状石器	108 4	並水	並水
7 17	千浦みちこ	千浦美智子	6	施こし	施し
21	文化財審議会	文化財保護審議会	7	施こし	施し
9 7	凝灰岩質頁岩	凝灰岩質頁岩	8	カマホコ	カマホコ
12 25	遺物表	遺物表	16	4-3-III a	D-3-III a
34	調層	層層	2 22	西平式土器系	西平式土器
13 14	土坑	土坑		市来式土器系	市来式土器
14 6	下縁	下縁	115 11	帖	貼
15 12	山下典雄	山下典夫	119 5	科学データ	4 科学データ
23	川畑栄蔵	川畑栄造	10	(8)	(7)
16 24	Ⅲ 6	3 6	124	塞ノ神式	塞ノ神式土器
17 6	第7	第7層		方法十字形	方法は十字形
25	Ⅳ 6	Ⅳb	132	第Ⅲ章	第Ⅲ章 考察
19	集落地	集落址		1 先土器時代	第1節先土器時代
23	坂坂元町	坂元町		(1)石器の組成	1 石器の組成
26	大竜小学校校庭遺跡	大竜遺跡		1 黒曜石	(1)黒曜石
29	上荒田	釘田	8 11	器	搔器
22 3 8	区域	8つ	33 34	とうり	とおり
9 1区	区域	区域	9	圧到的	圧倒的
	1区	I区	16	県内	県外
			23		

23	2 層位	第2節 層位	133	4 表られ	考えられ
	7 分かれる	分かれる		5 マクレイバー	スクレイパー
	11 アカホヤ	アカホヤ	14	2 細石刃核	(2)細石刃核
	12 B p	以前	135	2)凝灰岩質・頁岩の石器	2)凝灰岩質頁岩・砂岩・頁岩の石器
	13 火山灰堆積	火山灰堆積		6 凝灰岩質・頁岩	凝灰岩質頁岩
	14 桜島火山の噴	桜島火山の噴出物	28	名面	各面
	22 微密	緻密	136	2 各部各部	分割各部
	23 fall. units	fall units	18	下縁細石	下縁調整
	31 性である	性がある	25	B-5・6	B-5・6, C-6
	32 1.6~2.6万年	1.6~2.6万年以前	151	5 約 1cm	約 1cm
	2~2.2万年	2~2.2万年以前		下縁部	下縁部
26	4 器	先土器	6	背部	右側面
	11 境と	境との	152	1 5 面目	5 面
	12 平担	平担	4	全面	全周
	13 50幅	50cm幅	153	1 4 面目	4 面
	14 前述	前述	2	6 面目	6 面
	35 3 点	3 点	164	6 両面打撃	両極打撃
32	(頁岩質)	(凝灰岩質頁岩)	6	フィッシャー	フィッシャー
36	①黒曜石	1)黒曜石	23	角部	角の部分
	3m	3cm	25	2 面	2 面の
46	12 平担	平担	166	面目	面
50	1 平担	平担	180	出土遺物	遺物出土
	15 横相	要素	181	出土遺物	遺物出土
	32 様素	要素			
51	平担	平担	119	25 図1、2	図4・5
66	調器	彫器	31	温式節別	温式節別
72	②凝灰	2)凝灰	31	音波	音波
	37~42	38~45	31	(0.0046mm)	(0.046mm)
	(ア)	1)	32	70.05mm	>0.05m
80	細石刃	②細石刃	36	説明のする	説明する
90	点の	3 点の	120	第72図	同図(3)
9	①遺構	1)遺構	2	表2	表11
	14 1.5×1.5	1.5cm×1.5cm	3	金鉱物	全鉱物
	18 (B-2区)	(B-2区)	10	加栗山区	加栗山X
	20 ②遺物	1)遺物	15	いるのが	いるのか
		①土器		C年代	"C年代
21	D-4-V区に出土した	D-4-V層に出土した	122	ししそ輝石	しそ輝石
98	16 部合	部分		34 2-35 9	34 2 1 359
	17 良くない	良くはない	123	鉱石	鉱物
99	塞の神B式	塞ノ神B式土器		金	金
108		(3)中期~晩期		加栗山	加栗山
		1)遺物			
		①土器			