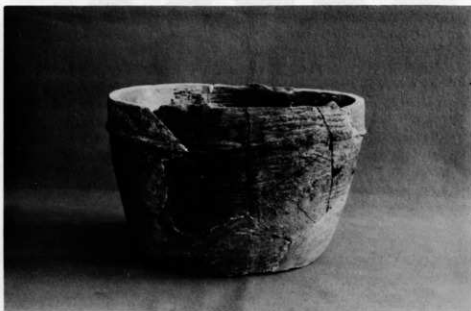


1. 第 III b 類土器



2. 第 III c 類土器 (1)



2. 第Ⅳ類土器(1)



3. 第Ⅳ類土器(2)



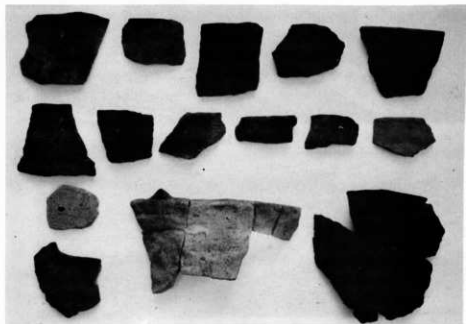
1. 第IV類土器(3)



2. 第IV類土器(4)



3. 第IV類土器(5)



1. 第 IV 類 土 器 (6)



2. 第 IV 類 土 器 (7)



1. 底部(1)



2. 底部(2)



3. 底部(3)



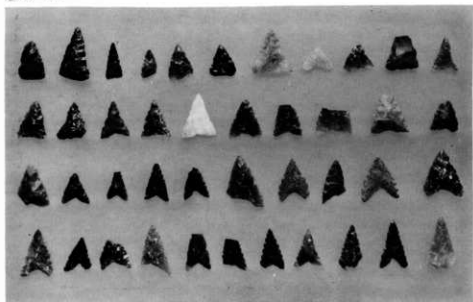
4. 底部文様



1. 第IX, X, XI, XII類土器



2. 第XIII, XIV類土器



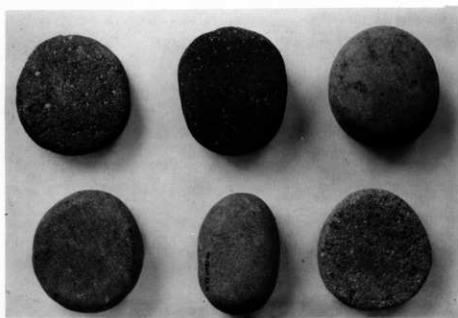
1. 第Ⅲ層出土石鏃(1)



2. 第Ⅲ層出土石鏃(2), 石匙



1. 第Ⅲ層出土石斧



2. 第Ⅲ層出土磨石



1. 第Ⅲ層出土磨石, 敲石, 凹石



2. 第Ⅲ層出土石皿



1. 山城遠景
(北から)



2. 北側の城壁・
空堀・腰曲輪

長門五社神社遺跡



1. 城面調查風景



2. 建物跡調査風景



1. 南側平坦地調査前 (北から)



2. 南側平坦地近景 (北から)



1. 掘切りE-8・9区付近 (北から)



2. 掘切りF-3区断面
(北から)



2. 隧道側壁陥没状態 (西から)



1. 隧道断面 (西から)



2. 隧道断面 (西から)



1. 隧道断面 (西から)



1. 空堀SD2遠景 (東から)



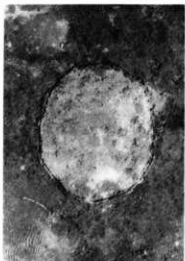
2. 空堀SD2断面 (東から)



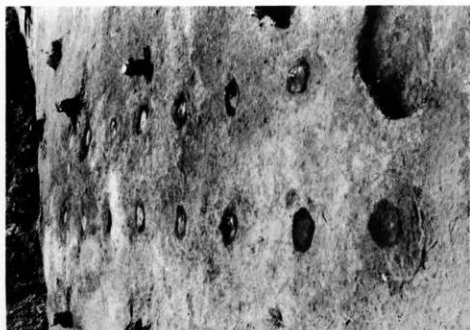
1. 空堀SD4断面 (東から)



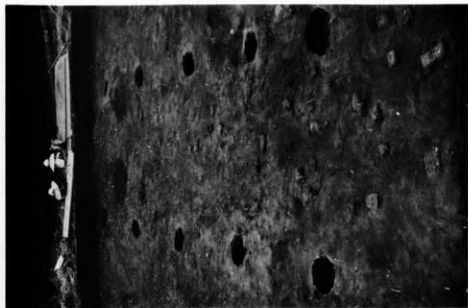
2. 空堀SD5断面 (西から)



2. 楯列柱穴



1. 楯列S F 1 (西から)



2. 楯列SF2 (東から)



1. 楯列SF1遠景 (西から)



1. 登道SR1と郭6付近(北から)



2. 郭6遠景(東から)



1. 郭 6 全 景 (北から)



2. 郭 5 全 景 (北から)



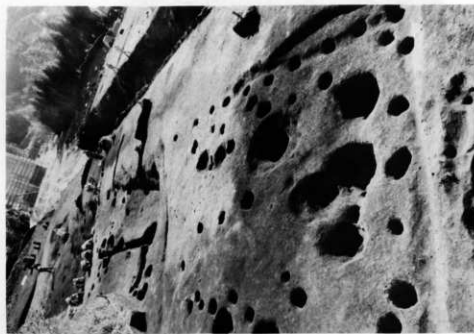
1. 空堀SD1全景(東から)



2. 掘立柱建物跡SB1(西から)



2. 郭 1 全 景



1. 郭4から郭3近景



1. 建物跡SB3 (北から)



2. 建物跡SB3 (北から)



1. 建物跡SB4玉砂利敷遺構 (東から)



2. 建物跡SB4玉砂利敷遺構 (東から)



1. 建物跡SB4 (西から)



2. 玉砂利遺構



3. 玉砂利遺構断面



1. 建物跡SB4 (北から)



2. 土坑SK5



1. 建物跡S B 3遺物出土状態 (東から)



2. 隧道内木器出土状態



1. 掘切南側末端部 (西から)



2. 排水溝 (東から)



3. 排水溝 (西から)



1. 土坑SK1 検出状態 (西から)



2. 土坑SK1 (西から)



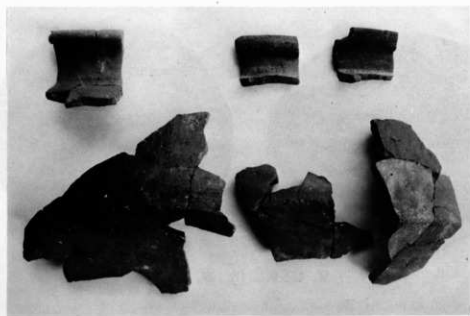
1. 白磁



2. 青磁



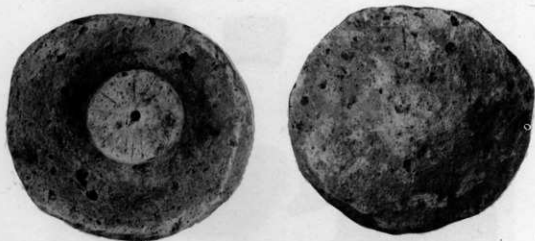
1. 土師器



2. 備前焼



1. 常滑焼



2. 軽石製品 (左:表, 右:裏)