

神奈川県考古資料集成

4

須 恵 器

CORPUS OF RELICS FOUND IN KANAGAWA PREFECTURE

4

SUE-TYPE POTTERY

神奈川県立博物館

KANAGAWA PREFECTURAL MUSEUM

Naka-ku Yokohama Japan

1972

考古資料集成4の刊行について

当館では博物館における地域研究活動の一環として、県下で発見された遺跡・遺物の記録集成を昭和42年度から5カ年計画で行なっております。

採録資料につきましては、整理検討をすすめると同時に、時間的尺度となる土器をとりあげ、既に縄文式土器、弥生式土器、土師式土器の集成図を刊行してまいりました。

本年度は、ひき続き、須恵器の集成図を刊行いたしました。不備な点はございますが、考古学研究ならびに文化財保護の面で、いささかでも役立つならば幸に存じます。

刊行にあたり、ご協力を賜った方々に厚くお礼申し上げます。

昭和47年3月

神奈川県立博物館長
齊藤太次郎

目 次

図版 1 長 頸 壺	P. 3
図版 2 小台型付壺蓋	P. 3
図版 3 広口壺	P. 4
図版 4 隴	P. 4
図版 5 長頸瓶	P. 5
図版 6 長頸瓶	P. 5
図版 7 提 瓶	P. 5
図版 8 提 瓶	P. 6
図版 9 平 瓶	P. 6
図版10 横鋳高台杯	P. 6
図版11 杯	P. 7
図版12 蓋	P. 8
神奈川県下の須恵器	P. 1
出土地名表	P. 3
共伴資料表	P.10
採録資料関係文献	P.11

凡 例

1. 図版は原則として器形別に編成した。
2. 縮尺は器形の特長を表わすため、4分の1とした。ただし大型資料に限り8分の1で個体ごとに縮尺を表示した。
3. 文献は文献番号で処理し、末尾に一括した。編成は年代順である。
4. 所有者、保管者名は記録当時のもの、または文献に掲載されているものを記載した。
5. 一括出土（同一遺構内に存在）した資料は、最初の資料の備考欄に共伴資料の図版番号と資料番号を記載し、以下の例では・印を付けて最初の資料の図版番号と資料番号を記載した。
採録できなかった共伴資料については、確認できる限り、共伴資料表で種類、数量を示した。
6. 個々の資料についての解説は省略した。
7. 掲載した139例は神奈川県下の須恵器を理解するうえに重要な資料、未紹介の資料が主になっている。資料数、縮尺、編集その他の事情で、やむを得ず掲載できなかった資料が多いが、それらについては将来補足する予定である。

神奈川県下の須恵器

神 沢 勇 一

神奈川県下においては、須恵器は古墳時代後半になって初めて出現し、以後、奈良時代まで存続する。しかしながら、この期間の主体をなす土器は、東日本一般の場合と同様に、土師式土器であり、須恵器はきわめて少なく、しかも日常生活用具としてよりも、副葬品にあてられたものが大部分である。このような須恵器のあり方は、本地域だけの特性ではないが、古墳時代前期に既に須恵器が存在し、そのご、かなりの普及がみられる近畿地方の場合とは著しく異なっている。

こうした事情もあって、県下における須恵器の研究はまだ進んでおらず、各器形の形態の変化、器形の組成等については、およその傾向は把握されてはいるものの、不明な点が多く、確実な編年を行ない得るまでに至っていない。したがって、ここでは、概要を簡単に述べるだけにとどめる。

本地域における須恵器の出現時期は、土師式土器の後期に位置づけられる鬼高式土器の後半の土器から伴出するので、ほぼ6世紀なかばと考えられる。鬼高式土器の前半の段階では、坏形土器に、須恵器の影響による著しい変化が認められるが、いまのところ確実な共伴例は見出せない。しかし、時期別にみると、6世紀後半の須恵器は非常に少なく、ほとんどが7～8世紀のもので、特に7世紀に入って急に例数が増しており、時期的な片寄りがある。したがって須恵器は、主体的存在となり得なかったにせよ、7～8世紀には、ある程度普及したことが伺われる。その間、須恵器の生産が行なわれたか否かは不明であるが、6世紀後半のものについては、出土数からみて、移入品と考えて誤りない。

出土遺跡別では、既に述べたように、横穴墳墓に副葬された例が最も多く、7～8世紀に属する須恵器が大半を占めることと、時期的に一致している。1基に副葬される個数は、一般に2～3個程度で、それも土師式土器と併用される場合が少なくない。横須賀市・長浜C横穴、同・鳥ガ崎A横穴、藤沢市・折戸3号横穴、横須市・宝泉寺横穴などはその例の一部である。横須賀市・鳥ガ崎A横穴や同・吉井城山中横穴では、須恵器の数が多いが、追葬が行なわれたため、同一時点における個数を示していない。古墳に副葬されたものには、川崎市・第六天古墳、伊勢原市・登尾山古墳などの例があるが、前者では長頸瓶2、琺瑯2と土師式土器(坏形土器)1が、後者では高坏1と土師式土器(坏形土器)5が共伴しており、横穴墳墓の場合と

同じく、土師式土器との併用が認められる。また、集落址からの出土は、川崎市・末長遺跡、同・大原遺跡、湯河原町・竹の花遺跡、藤沢市・若尾山遺跡をはじめ、採録分以外にも、横浜市・三股台遺跡、小田原市・永塚遺跡その他いくつかの例があるが、その存在は全期間を通じて、微々たるものである。

このような状態は、いずれも本地域における須恵器の普及度の低さと、後進性を反映している。

器形の種類はかなり多く、壺（長頸壺、小形広口壺、広口壺（甕）、台付壺）、長頸甗、提甗、平甗、横甗、器台、杯、高杯、台付杯、蓋等がある。時期によって、器形の消長と形状の変化が認められ、2～3段階に区分できると思われるが、良好な資料にとぼしく、具体的に示すことができない。

器形のうち、比較的多い種類は、杯、長頸壺、長頸甗、提甗等で、台付壺と器台は、特殊な存在である。

注1. 考古資料集成3「土師式土器」図版12-8・9の例参照。

注2. P.10「共伴資料表」参照。

出土地名表

図版番号	出土地名	保管者・所有者	文献番号	備考
1	1 横須賀市 久里浜 (ふくざく谷横穴)	横須賀市博物館	7	底面が高台より突出する。
	2 横須賀市 長井町 長浜 (長浜横穴)	*	11	C号横穴出土。PL6-5, PL12-2・3・5, 他に須恵器3, 土師式土器2と共伴。共伴資料表参照。
	3 逗子市 沼間 (嗣ガ谷氏先祖やぐら横穴)	逗子市教育委員会	22	PL1-7, PL9-7, 他に須恵器2, 土師式土器2と共伴。共伴資料表参照。
	4 中郡 大磯町 東小磯 清水 (清水北横穴)	大磯町教育委員会	13	3号横穴出土。PL1-5・6, PL4-8, PL12-21・22, 他に須恵器1, 土師式土器3と共伴。共伴資料表参照。
	5	*	13	* PL1-4参照。
	6	*	13	* PL1-4参照。
	7 逗子市 沼間 (嗣ガ谷氏先祖やぐら横穴)	逗子市教育委員会	22	* PL1-3参照。
	8 中郡 大磯町 後谷原 (後谷原北横穴)	神奈川県立博物館	19	M4号横穴羨道部出土。
	9 伊勢原市 上栗原 (古墳)	永井 参 治		古墳消滅のため詳細不明。
	10 逗子市 山形根 (山形根横穴)	神奈川県立博物館	5	5号横穴出土。 土師式土器2と共伴。共伴資料表参照。
2	1 中郡 大磯町 大磯 王城山 (王城山横穴)	神奈川県立博物館		
	2 伊勢原市 南金目 (雷電神社脇古墳)	永井 参 治		
	3 中郡 大磯町 前谷原 (前谷原横穴)	大磯町教育委員会		10号横穴出土。
	4 横須賀市 長井町 長浜 (長浜横穴)	横須賀市博物館	9	8号横穴玄室内出土。 底面に×形の刻線(捺印)がある。
	5	*	9	6号横穴出土。PL7-3, PL8-7, PL9-9と共伴。 胴下半部に敷目状の痕跡がある。
	6 中郡 大磯町 前谷原 (前谷原横穴)	大磯町教育委員会		9号横穴出土。PL12-8と共伴。 頸部に4本の平行沈線(捺印)がある。
	7 横浜市 保土ヶ谷区 白根町 上白根	神奈川県立博物館		
	8 藤沢市 大庭 下の谷 (折戸横穴)	藤沢市教育委員会	14	1号横穴出土。
	9 中郡 大磯町 前谷原 (前谷原横穴)	大磯町教育委員会		共伴関係不明。
	10 鎌倉市 津村 猫池 (横穴)	大 三 輪 龍 彦		PL6-6, PL8-1, PL10-6と共伴。
	11 横浜市 港北区 日吉町	松 村 恵 司		

図版番号	出 土 地 名	保管者・所有者	文献番号	備 考
12	中郡 大瀧町 大瀧(愛宕山横穴)	大瀧町教育委員会		胴部穿孔5個。
13	鎌倉市 鎌倉山	岩 田 宏	6	
14	神奈川県内出土(横穴)	鎌 倉 学 園		横穴出土。 胴部内面に紋目が著しい。
15	三浦市 三崎町 宮川 坂下 (坂下横穴)	浜 田 勸 太		坂下9号出土。PL7-1・5と共件。 胴部穿孔3個。
3	1 藤沢市 長後 中分(代官山横穴)	藤沢市教育委員会	8	1号横穴前庭部出土。 胴部外面に縦目、内面に青海波文がある。
2	中郡 大瀧町 虫塚 下田(下田横穴)	大瀧町教育委員会	13	10号横穴出土。PL6-2, 土師式土器1と共件。 胴部外面に縦目、内面に青海波文がある。共件資料表参照。
3	逗子市 山野根(山野根横穴)	神奈川県立博物館	5	6号横穴出土。土師式土器2と共件。 胴下部外面に縦目、内面に青海波文がある。共件資料表参照。
4	横須賀市 吉井町 台崎 (吉井城山横穴)	*	3	中横穴出土。PL8-3, 他に須恵器3, 土師式土器2と共件。 共件資料表参照。
5	横須賀市 長井町 長浜(長浜横穴)	横 須 賀 市 博 物 館	9	1号横穴出土。須恵器1と共件。 共件資料表参照。
6	横須賀市 久里浜(ふくざく谷横穴)	*	7	胴部外面に縦目、内面に青海波文がある。
4	1 川崎市 南加瀬町(第六天古墳)	慶 応 義 塾 大 学	4	羨道部出土。PL6-1・3, 他に土師式土器1と共件。 共件資料表参照。
2	*	*	4	玄室内出土。
3	横須賀市 吉井町(吉井横穴)	神奈川県立博物館		胴中位に幅1cm前後の敷目がめぐる。 底面に×印の刻線(蓋印)がある。
4	横浜市 鶴見区 下末古町 (宝蔵寺横穴)	*		PL9-4, 須恵器1, 土師式土器1と共件。共件資料表参照。
5	中郡 大瀧町 園府本郷 馬場台	大瀧町教育委員会		穿孔の周囲に使用により生じたと考えられる小欠損がある。
6	伊勢原市 比々多 三の宮 (二重堀古墳)	永 井 参 治		
7	中郡 大瀧町 大瀧 愛宕山	村 山 昇		口縁にボタン状の貼付文4個。
8	中郡 大瀧町 東小段 清水 (清水北横穴)	大瀧町教育委員会	13	* PL1-4参照。
9	中郡 大瀧町 大瀧 (大瀧沢前横穴)	*		
10	中郡 大瀧町 虫塚 下田(下田横穴)	*	13	8号横穴前庭部出土。

図版	番号	出土地名	保管者・所有者	文献番号	備考
5	1	中郡 大磯町 国府本郷 庄ガ久保 (庄ガ久保横穴)	神奈川県立博物館		
	2	藤沢市 長後 中分 (代官山横穴)	井上金貞	8	
	3	中郡 大磯町 大磯 王城山 (釜口下横穴)	大磯町教育委員会		
	4	横須賀市 久里浜 (ふくざく谷横穴)	横須賀市博物館	7	
	5	三浦市 三崎町 向ガ崎 森がり (森がり横穴)	沢田勲太		14号横穴出土。PL5-6・7と共に伴。
	6	*	*		* PL5-5参照。
	7	*	*		* PL5-5参照。
6	1	川崎市 南加瀬町 (第六天古墳)	慶応義塾大学	4	* PL4-1参照。
	2	中郡 大磯町 虫窪 下田 (下山横穴)	大磯町教育委員会	13	* PL3-2参照。
	3	川崎市 南加瀬町 (第六天古墳)	慶応義塾大学	4	* PL4-1参照。
	4	藤沢市 大庭 下の谷 (折戸横穴)	藤沢市教育委員会	14	3号横穴出土。土師式土器1と共に伴。共伴資料表参照。
	5	横須賀市 長井町 長浜 (長浜横穴)	横須賀市博物館	11	* PL1-2参照。
	6	鎌倉市 津村 猫池 (横穴)	大三輪 龍彦		* PL2-10参照。 胴部両面に細い朱線による同心円状の縄文がある。
7	1	三浦市 三崎町 宮川 坂下 (坂下横穴)	沢田勲太		* PL2-15参照。
	2	中郡 大磯町 滝の沢 (滝の沢横穴)	大磯町教育委員会		
	3	横須賀市 長井町 長浜 (長浜横穴)	横須賀市博物館	9	* PL2-5参照。
	4	中郡 大磯町 滝の沢 (滝の沢横穴)	大磯町教育委員会		
	5	三浦市 三崎町 宮川 坂下 (坂下横穴)	沢田勲太		* PL2-15参照。
	6	藤沢市 大庭 下の谷 (折戸横穴)	藤沢市教育委員会	14	4号横穴出土。PL9-8と共に伴。

図版番号	出土地名	保管者・所有者	文献番号	備考
8	1 鎌倉市 津村 御池(横穴)	大三輪 龍彦		* P.L2-10参照。 胴部両面に細い条線による同心円状の渦文がある。
	2 伊勢原市 比々多 三の宮 (尾根山1号古墳)	永井 参治		玄室内出土。 胴部両面に敵目状の痕跡が二道にある。
	3 横須賀市 吉井町 台崎 (吉井城山横穴)	神奈川県立博物館	3	* P.L3-4参照。
	4 中部 大磯町 大磯 化粧坂	大磯町教育委員会		胴部両面に細い条線による同心円状の渦文がある。
	5 中部 大磯町 前谷原(前谷原横穴)	*		共伴関係不明。 胴部両面に細い条線による同心円状の渦文がある。
	6 中部 大磯町 滝の沢(滝の沢横穴)	*		胴部両面に細い条線による同心円状の渦文がある。
	7 横須賀市 長井町 長浜(長浜横穴)	横須賀市博物館	9	* P.L2-5参照。 胴部両面に細い条線による同心円状の渦文がある。
9	1 鎌倉市 田崎谷(横穴)	鎌倉市教育委員会		
	2 中部 大磯町 大磯 王城山	大磯町教育委員会		
	3 神奈川県内出土(横穴)	鎌倉学園		詳細不明。
	4 横浜市 鶴見区 下木古町 (宝泉寺横穴)	神奈川県立博物館		* P.L4-4参照。 底面に1本の刻線(窓印)がある。
	5 神奈川県内出土(横穴)	鎌倉学園		詳細不明。 底部付近に敵目がある。
	6 中部 大磯町 虫塚 下田(下田横穴)	大磯町教育委員会	13	6号横穴玄室内出土。P.L12-11と共伴。 焼成不良。器面の剥落が著しい。
	7 逗子市 沼間 (綱が谷氏先祖やぐら横穴)	逗子市教育委員会	22	* P.L1-3参照。
	8 藤沢市 大庭 下の谷(折戸横穴)	藤沢市教育委員会	14	* P.L7-6参照。
	9 横須賀市 長井町 長浜(長浜横穴)	横須賀市博物館	9	* P.L2-5参照。
10	1 中部 大磯町 滝の沢(滝の沢横穴)	大磯町教育委員会		胴部外面に敵目、内面に青海波文がある。
	2 藤沢市 藤沢 大道東 若尾山	藤沢市立第一中学校	10	
	3 足柄下部 湯河原町 竹の花	湯河原万葉館		胴部穿孔3個。
	4 横須賀市 浦賀町 鴨居 烏ガ崎 (烏ガ崎横穴)	神奈川県立博物館	1	A横穴出土。P.L11-13, P.L12-24, 他に須志器14, 土師武士器3と共伴。共伴資料表参照。
	5 横須賀市 久比里 長渡(長渡横穴)	*		胴部二角形を呈する穿孔3個。

図版番号	出 土 地 名	保管者・所有者	文献番号	備 考
11	6 鎌倉市 津村 鑓池(横穴)	大三輪 龍彦		* P.L2-10参照。 脚部穿孔(上:下1組)2個。
	7 伊勢原市 比々多 三の宮 (墓尾山古墳)	永井 参治	20	羨道部出土。土師式土器5と共伴。 脚部穿孔(上下1組)3個。共伴資料表参照。
	1 川崎市 末長	川崎市教育委員会	15	
	2 足柄下郡 湯河原町 竹の花	湯河原万葉館		
	3 神奈川県内出土(横穴)	鎌倉学園		詳細不明。
	4 " "	"		詳細不明。
	5 鎌倉市内出土(横穴)	鎌倉市教育委員会		詳細不明。 底面に2本の平行刻線(窯印)がある。
	6 横須賀市 浦賀町 鶴居 烏ガ崎 (烏ガ崎横穴)	神奈川県立博物館	2	D横穴出土。須恵器1、土師式土器1と共伴。共伴資料表参照。
	7 横須賀市 長井町 長浜(長浜横穴)	横須賀市博物館	9	2号横穴出土。P.L11-8・9・10・11・12、P.L12-1・4・6・7と共伴。底面に6本の平行刻線(窯印)がある。
	8 " "	"	9	* P.L11-7参照。
	9 " "	"	9	* P.L11-7参照。 底面に×形の刻線(窯印)がある
	10 " "	"	9	* P.L11-7参照。
	11 " "	"	9	* P.L11-7参照。 底面に4本の刻線(窯印)がある。
	12 " "	"	9	* P.L11-7参照。 底面に4本の刻線(窯印)がある。
	13 横須賀市 浦賀町 鶴居 烏ガ崎 (烏ガ崎横穴)	神奈川県立博物館	1	* P.L10-4参照。
	14 中郡 大磯町 前谷原(前谷原横穴)	大磯町教育委員会		4号横穴出土。P.L11-15と共伴。 底面に×形の刻線(窯印)がある。
	15 " "	"		* P.L11-14参照。 底面に×形の刻線(窯印)がある
	16 " "	"		5号横穴出土。
	17 藤沢市 片瀬 宮畑	湘南学園	12	
	18 " "	"	12	底面に×形の刻線(窯印)がある。
19 川崎市 大原	川崎市教育委員会	16	4号住居址出土。 未切底。	
20 藤沢市 藤沢 大道東 若尾山	藤沢市立第一中学校	10	底部中央に墨による浅いくぼみがある。	

図版番号	出土地名	保管者・所有者	文献番号	備考
21	伊勢原市内出土	永井 参治		詳細不明。 余彻底。
22	藤沢市 大庭 羽根沢	伊藤 ウメ	17	余彻底。
23	"	"	17	余彻底。
24	中部 大磯町 後谷原 (後谷原北横穴)	神奈川県立博物館	19	U1号横穴室内出土。
25	中部 大磯町 国府木郷 馬場台	大磯町教育委員会		
26	横須賀市 久里浜 (ふくざく谷横穴)	横須賀市博物館	7	底面が高台より突出する。
27	逗子市 山崎根 (山野根横穴)	神奈川県立博物館	5	7号横穴出土。
28	横浜市 港北区 小机町	村山 昇		余彻底。
12	1 横須賀市 長井町 長浜 (長浜横穴)	横須賀市博物館	9	・ P L 11—7参照。
	2	"	11	・ P L 1—2参照。
	3	"	11	・ P L 1—2参照。
	4	"	9	・ P L 11—7参照。
	5	"	11	・ P L 1—2参照。
	6	"	9	・ P L 11—7参照。 上面に4本の刻線(窠印)がある。
	7	"	9	・ P L 11—7参照。
	8 中部 大磯町 前谷原 (前谷原横穴)	大磯町教育委員会		・ P L 2—6参照。 上面に3本の平行刻線(窠印)がある。
	9 横須賀市 久里浜 (ふくざく谷横穴)	横須賀市博物館	7	
	10 藤沢市 片瀬 宮畑	湘南学園	12	
	11 中部 大磯町 虫窪 下田 (下田横穴)	大磯町教育委員会	13	・ P L 9—6参照。
	12 藤沢市 片瀬 宮畑	湘南学園	12	
	13 中部 大磯町 前谷原 (前谷原横穴)	大磯町教育委員会		P L 12—14と共件。
	14	"		・ P L 12—13参照。
	15 藤沢市 片瀬 宮畑	湘南学園	12	

図版番号	出土地名	保管者・所有者	文献番号	備考
16	藤沢市 片瀬 宮畑	湘南学園	12	
17	中部 大磯町 大磯 愛宕山	村山昇		上面に幅7mm前後の篋状器具による整形痕が4条平行する。
18	神奈川県内出土(横穴)	鎌倉学園		詳細不明。
19	"	"		詳細不明。
20	横須賀市 吉井町 台崎 (吉井城山横穴)	神奈川県立博物館	3	左横穴出土。土師式土器3と共存。 共存資料表参照。
21	中部 大磯町 東小磯 清水 (清水北横穴)	大磯町教育委員会	13	* PL1-4参照。
22	"	"	13	* PL1-4参照。
23	"	"	13	9号横穴出土。
24	横須賀市 浦賀町 鴨居 鳥が崎 (鳥が崎横穴)	神奈川県立博物館	1	* PL10-4参照。
25	横須賀市 久里浜 (ふくざく谷横穴)	横須賀市博物館	7	
26	藤沢市 西保野 御所が谷	藤沢市教育委員会	21	
27	逗子市 山野根 (山野根横穴)	神奈川県立博物館	5	10号横穴出土。
28	横浜市 港北区 川和町 寅が谷	横浜市教育委員会	18	5号墓(火葬墓)出土。

共 伴 資 料 表

(採録資料以外に共伴資料があるもの)

遺 跡	遺 構	採 録 資 料	共 伴 資 料
長 浜 横 穴	C 号 横 穴	PL1-2, PL6-5, PL12-2・3・5	(环)3, 土師式土器<坏形土器>2
	1 号 横 穴	PL3-5	(长頸壺) 1
桐が谷氏先祖やぐら横穴		PL1-3・7, PL9-7	(长頸壺) 1, (広口壺) 1, 土師式土器<坏形土器>2
清水北横穴	3 号 横 穴	PL1-4・5・6, PL4-8, PL12-21・22	(环)1, 土師式土器<坏形土器>3
山野根横穴	5 号 横 穴	PL1-10	土師式土器<坏形土器>2
	6 号 横 穴	PL3-3	土師式土器<坏形土器>2
下 田 横 穴	10 号 横 穴	PL3-2, PL6-2	土師式土器<坏形土器>1
吉井城山横穴	中 横 穴	PL3-4, PL8-3	(小型壺) 2, (长頸壺) 1, 土師式土器<坏形土器>2
	左 横 穴	PL12-20	土師式土器<壺形土器>1, 土師式土器<坏形土器>2
第六天古墳	(羨 道 部)	PL4-1, PL6-1・3	土師式土器<坏形土器>1
宝泉寺横穴		PL4-4, PL9-4	(広口壺) 1, 土師式土器<坏形土器>1
折 戸 横 穴	3 号 横 穴	PL6-4	土師式土器<坏形土器>1
鳥ガ崎横穴	A 横 穴	PL10-4, PL11-13, PL12-24	(小型壺) 2, (広口壺) 5, (埴坂) 1, (平瓶) 1, (高坏) 2, (环) 1, (蓋) 2, 土師式土器<壺形土器> 2, 土師式土器<坏形土器>1
	D 横 穴	PL11-6	(小型壺) 1, 土師式土器<坏形土器>1
登尾山古墳	(羨 道 部)	PL10-7	土師式土器<坏形土器>5

* 古墳、横穴墓出土例の一部は追葬あるいはその疑いがあるため、必ずしも同一時期に属するとは限らない。

採録資料関係文献

(年代順)

文献 番号	著者	題名	掲載誌名	発行年
1	赤星 直忠	「相州鴨居の横穴」	考古学雑誌 第15巻第8号 日本考古学会	1925 (大正14) 年
2	赤星 直忠	「相州鴨居の横穴」	考古学雑誌 第15巻第11号 日本考古学会	1925 (大正14) 年
3	赤星 直忠	「神奈川県蒲賀町沼田城山横穴について」	考古学雑誌 第24巻第6号 日本考古学会	1942 (昭和17) 年
4	柴田常恵・森貞成	「日吉加瀬古墳」	考古学・民族学叢刊 第2冊 (通巻第四冊) 三田史学会	1953 (昭和28) 年
5	赤星 直忠	「逗子山野根横穴群」	神奈川県文化財調査報告 第21集 神奈川県教育委員会	1954 (昭和29) 年
6	赤星 直忠	「鎌倉市史 考古編」	鎌倉市史編纂委員会	1959 (昭和34) 年
7	赤星 直忠	「こんびら山古墳とみくざく谷横穴群」	横須賀市博物館研究報告(人文科学) 第3号 横須賀市博物館	1959 (昭和34) 年
8	寺田 兼方	「代官山横穴古墳」	藤沢市教育委員会	1959 (昭和34) 年
9	赤星 直忠	「横須賀市なはま横穴群」	横須賀市博物館研究報告(人文科学) 第4号 横須賀市博物館	1960 (昭和35) 年
10	寺田 兼方	「若尾山出土の遺物」	藤沢市の遺跡と遺物① 湘南学園歴史部	1961 (昭和36) 年
11	赤星 直忠	「横須賀市なはま横穴群(第二次調査)」	横須賀市博物館研究報告(人文科学) 第5号 横須賀市博物館	1961 (昭和36) 年
12	寺田 兼方	「宮知遺跡第二次調査概報」	藤沢市の遺跡と遺物① 湘南学園歴史部	1961 (昭和36) 年
13	赤星 直忠	「神奈川県大磯町の横穴」	大磯町文化財調査報告 第1冊 大磯町教育委員会	1964 (昭和39) 年
14	寺田 兼方	「大庭折戸の横穴古墳」	藤沢市文化財調査報告書 第二集 藤沢市教育委員会	1966 (昭和41) 年
15	伊東秀吉・渡辺誠・村田文夫	「川崎市末長遺跡発掘調査報告」	川崎市文化財調査報告 第三冊 川崎市教育委員会	1967 (昭和42) 年
16	渡辺誠・村田文夫	「川崎市大原遺跡発掘調査報告」	川崎市文化財調査集録 第三集 川崎市教育委員会	1967 (昭和42) 年
17	服部清道・寺田兼方	「藤沢市西部開発区域文化財基礎調査報告」	藤沢市西部開発事務局	1967 (昭和42) 年
18	田中義昭・佐藤安平・釜口幸市	「横浜市真ヶ谷遺跡調査概報」	横浜市埋蔵文化財調査報告書 横浜市埋蔵文化財調査委員会	1968 (昭和43) 年

文献 番号	著 者	題 名	掲 載 誌 名	発 行 年
19	神沢 勇一	「後谷原北横穴群」	神奈川県立博物館発掘調査報告 第3号 神奈川県立博物館	1969 (昭和44) 年
20	赤星 直忠	「登尾山古墳」	郷土文化財発掘調査報告 1 神奈川県教育委員会	1970 (昭和45) 年
21	寺田 兼方	「藤沢市史 第1巻 考古編」	藤沢市史編さん委員会	1970 (昭和45) 年
22	赤星 直忠	「沼間桐ヶ谷氏先祖やぐら横穴概観」	逗子市文化財調査報告書 第2号 逗子市教育委員会	1971 (昭和46) 年

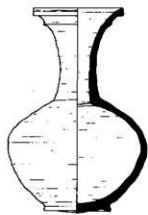
昭和 47 年 3 月 20 日 印刷
昭和 47 年 3 月 25 日 発行

編集兼発行者
神奈川県立博物館

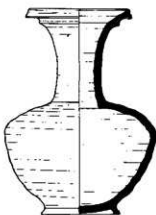
齊 藤 太 次 郎

横浜市南区白紗町 2 / 7

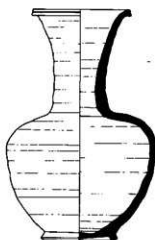
印刷所 杉本紙器印刷株式会社



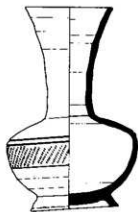
1 横須賀市 ふくさく谷横穴



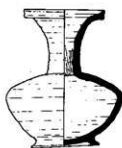
2 横須賀市 長浜横穴



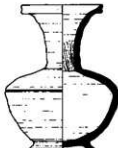
3 足下寺 桐が谷氏先祖やぐら横穴



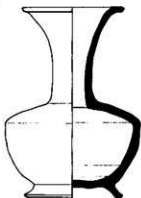
4 大磯町 清水北横穴



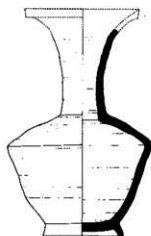
5 大磯町 清水北横穴



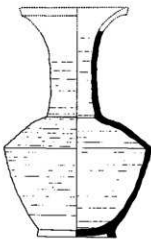
6 大磯町 清水北横穴



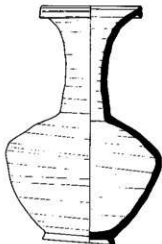
7 温子寺 桐が谷氏先祖やぐら横穴



8 大磯町 後谷岸北横穴



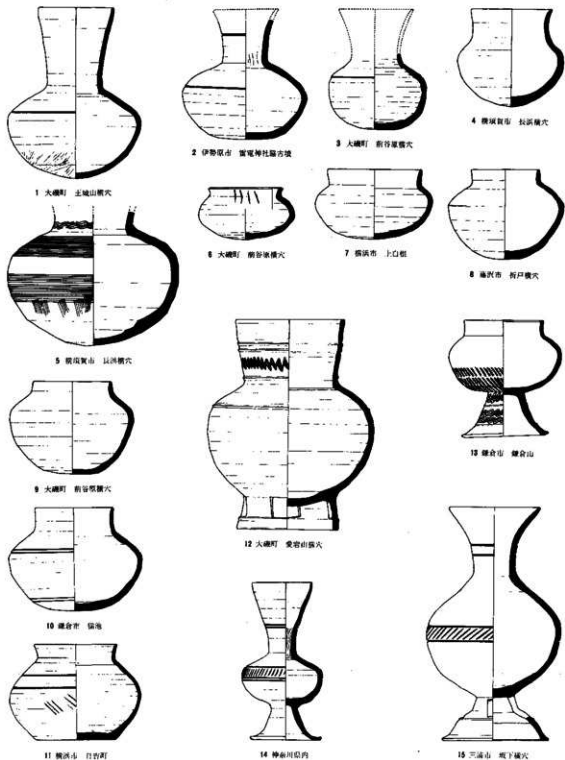
9 伊勢原市 上草取



10 温子寺 山野御横穴



- 1 Fukuzakudani—oketsu, 2 Nahama—oketsu (Yokosuka city) 3・7 Kirigayashisenzoayagura—oketsu,
10 Yananone—oketsu (Zushi city) 4—6 Shimizukita—oketsu, 8 Atoyaharakita—oketsu (Ōiso town)
9 Kamikurhara (Isahaya city)

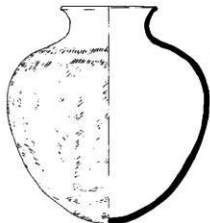


0 20CM

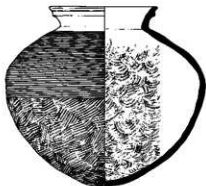
1 Ōjōyama-ōkatsu, 3-6-9 Maeyahara-ōkatsu, 12 Atagoyama-ōkatsu (Ōiso town) 2 Raiden jinjawaki-ōkatsu (Ischara city) 4-5 Nahama-ōkatsu (Yokosuka city) 7 Kamahirano, 11 Hyōshō chō (Yokohama city) 8 Ōrido-ōkatsu (Fujisawa city) 10 Nekolke, 13 Kamakurayama (Kamakura city) 14 (Kanagawa prefecture) 15 Sakanoshita-ōkatsu (Miura city)

神奈川県立博物館
KANAGAWA PREFECTURAL MUSEUM

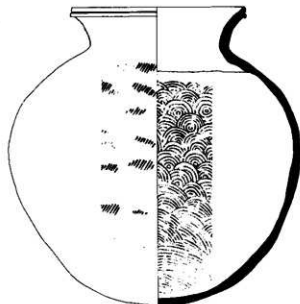
(1972)



1 藤沢市 代漕山橋穴 (1/4)



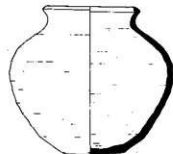
2 足子市 山野橋穴



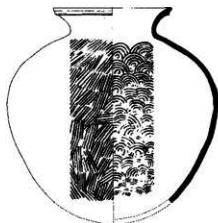
2 大磯町 下用橋穴



4 狭浦町 岩井崎山橋穴 (1/8)



5 横濱市 長沢橋穴



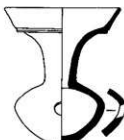
6 藤沢市 山ノ下(新橋)橋穴 (1/8)



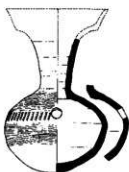
1 Daikanyama-oketsu (Fujisawa city) 2 Shimoda-oketsu (Ōise town) 3 Yamanone-oketsu (Zeshi city)
4 Yoshishiroyama-oketsu, 5 Nehama-oketsu, 6 Fukuzakudani-oketsu (Yokosuka city)



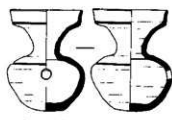
1 川崎市 第六大古墳



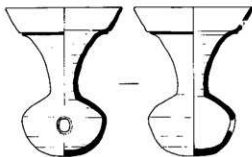
2 川崎市 第六大古墳



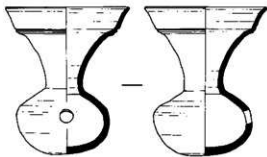
3 横浜真市 香丹古穴



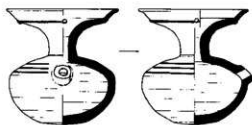
4 横浜市 宝泉寺古穴



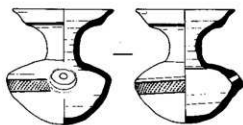
5 大磯町 真塚古



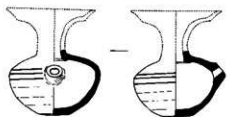
6 伊勢原市 二重塚古墳



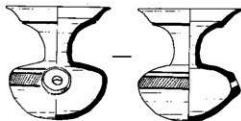
7 大磯町 袋塚山



8 大磯町 清水北崎穴



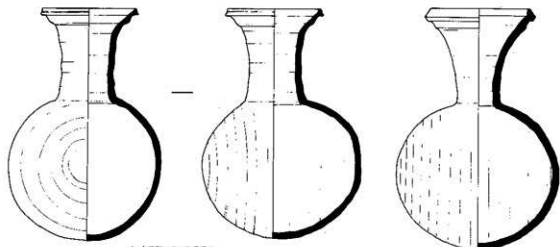
9 大磯町 大磯駅前遺穴



10 大磯町 下田遺穴

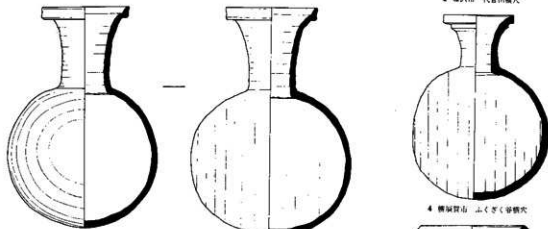


- 1・2 Dairokuten-kofun(Kawasaki city) 3 Yoshii-ōkatsu(Yokosuka city) 4 Hōsenji-ōkatsu
(Yokohama city) 5 Babadai 7 Atagoyama, 8 Shimizukita-ōkatsu, 9 Ōisoekimae-ōkatsu,
10 Shimoda-ōkatsu(Oiso town) 6 Futatabori-kofun(Isehara city)



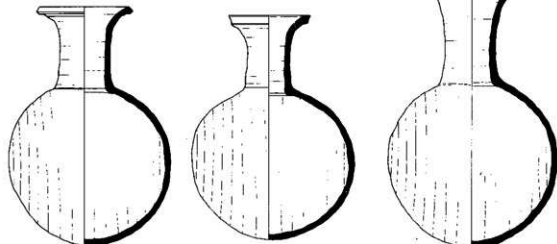
1 大磯町 庄ヶ久保遺穴

2 藤沢市 代官山遺穴



3 大磯町 釜口下遺穴

4 藤原野山 ふくさく遺跡



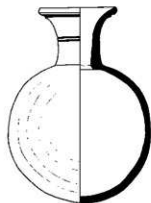
5 三浦市 庄ヶ久保遺穴

6 三浦市 庄ヶ久保遺穴

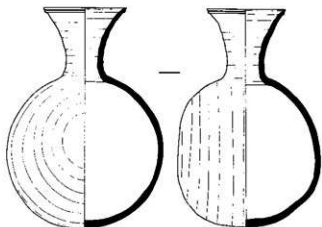
7 三浦市 庄ヶ久保遺穴



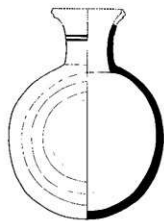
1 Shōgakubo-ōkatsu, 3 Kanaguchishita-ōkatsu (Ōiso town) 2 Daikanyama-ōkatsu (Fujisawa city) 4 Fukuzakudani-ōkatsu (Yokosuka city) 5・6・7 Kubogari-ōkatsu (Miura city)



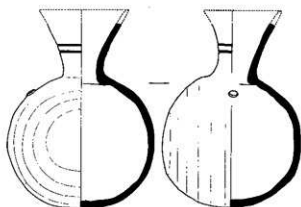
1 川崎市 第六天古墳



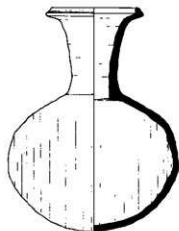
2 大磯町 下田古穴



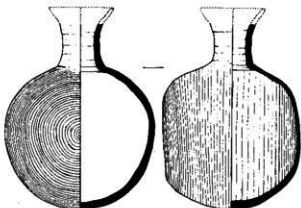
3 川崎市 第六天古墳



4 藤沢市 新戸古穴



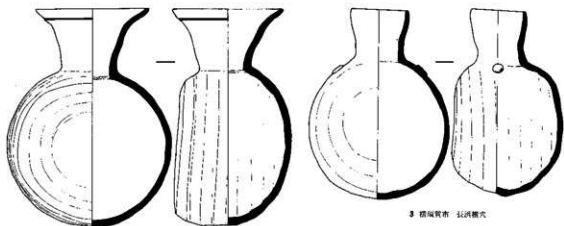
5 横浜町 長沢古穴



6 鎌倉市 窪池

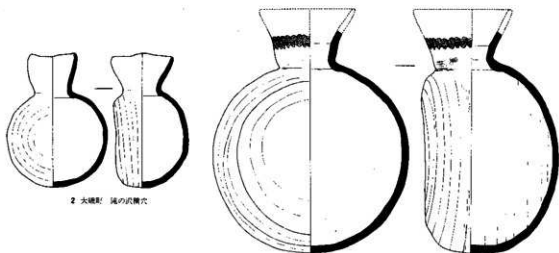


1・3 Dairokuten-kofun(Kawasaki city) 2 Shimode-oketsu(Ōiso town) 4 Orido-oketsu
(Fujiwara city) 5 Nahama-oketsu(Yokosuka city) 6 Nekoike(Kanakura city)



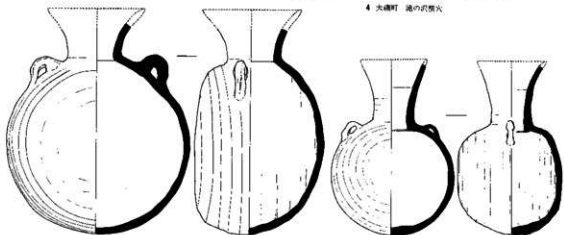
1 三浦市 坂下焼穴

3 横須賀市 長沼焼穴



2 大磯町 岡の沢焼穴

4 大磯町 湯の沢焼穴

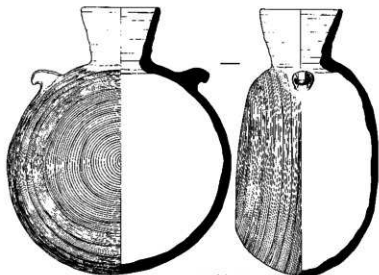


5 三浦市 坂下焼穴

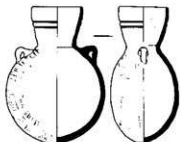
6 藤沢市 新戸焼穴



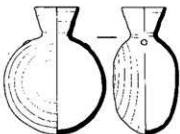
1・5 Sakanoshita-ōketsu(Miura city) 2・4 Takinosawa-ōketsu(Ōiso town) 3 Nahama-ōketsu(Yokosuka city) 6 Orido-ōketsu(Fujisawa city)



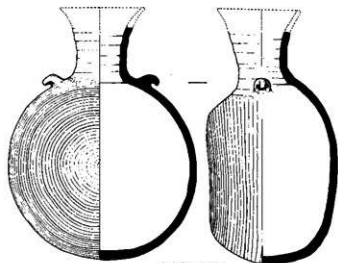
1 鎌倉市 龜池



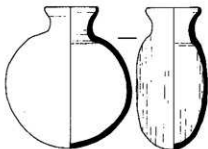
2 伊勢原市 尾根山1号古墳



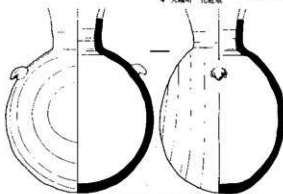
3 横浜賀市 青井城山横穴



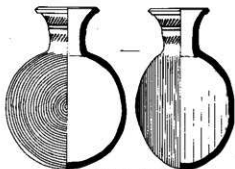
4 大磯町 北熊塚



5 大磯町 駒谷横穴



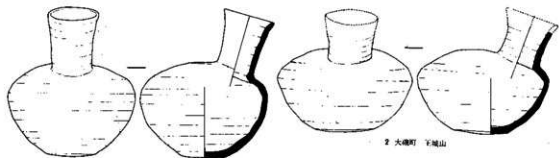
6 大磯町 湯の沢横穴



7 磯崎賀市 長沢横穴

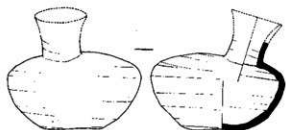


1 Nekoike(Kamakura city) 2 Oneyama—kofun NO.1(Isehara city) 3 Yoshihiroyama—ōketsu, 7 Nahama—ōketsu(Yokosuka city) 4 Keshōzaka, 5 Maeyahara—ōketsu, 6 Takinosawa—ōketsu(Ōiso town)



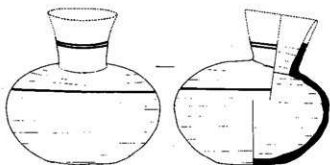
1 鎌倉市 須崎等

2 大磯町 下城山



3 神奈川県内

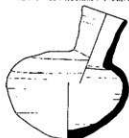
4 横浜市 宝泉寺横穴



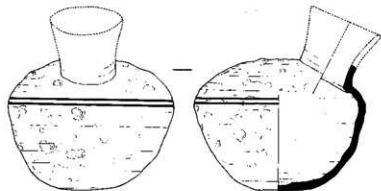
5 神奈川県内



7 鎌倉市 朝倉氏先祖中ノ墓横穴



8 横浜市 新戸墓穴



8 大磯町 下川横穴

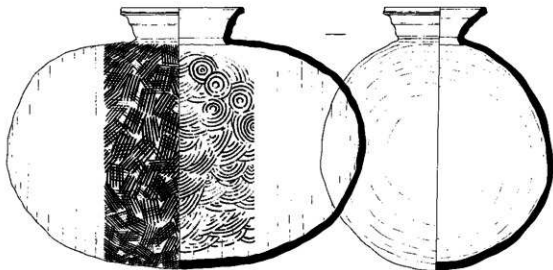
9 横浜川市 西沢横穴



1 Tanebegayatsu (Kamakura city) 2 Ōjōyama, 6 Shimoda-ōketsu (Ōiso town) 3-5 (Kanagawa prefecture) 4 Hōsenji-ōketsu (Yokohama city) 7 Kirigayashisenoyagura-ōketsu (Zushi city) 8 Orido-ōketsu (Fujinawa city) 9 Nahama-ōketsu (Yokosuka city)

神奈川県立博物館
KANAGAWA PREFECTURAL MUSEUM

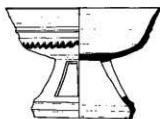
(1972)



1 大磯町 渡の河橋穴



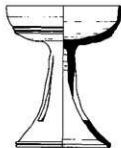
2 藤沢市 岩尾山



3 湯河原町 竹の花



4 廣瀬賀市 鳥ヶ崎橋穴



5 横沢賀市 長磯橋穴



6 鎌倉市 橋北



7 伊勢原市 岩尾山古墳



- 1 Takinosewa-ōkatsu (Ōiso town) 2 Wakeoyama (Fujisawa city) 3 Takenohara (Yugawara town)
4 Torigasaki-ōkatsu 5 Nagaiiso-ōkatsu (Yokosuka city) 6 Nekoike (Kamakura city)
7 Tonoyama-kofun (Ischura city)



1 川崎古 米瓦

2 澁川町 竹の瓦

3 神奈川県内

4 神奈川県内



5 鎌倉市

6 横須賀市 鳥方崎横穴

7 横須賀市 長浜横穴

8 横須賀市 長浜横穴



9 横須賀市 長浜横穴

10 横須賀市 長浜横穴

11 横須賀市 長浜横穴

12 横須賀市 長浜横穴



13 横須賀市 鳥方崎横穴

14 大磯町 前谷原横穴

15 大磯町 前谷原横穴

16 大磯町 前谷原横穴



17 藤沢市 宮前

18 藤沢市 宮前

19 川崎市 大塚

20 藤沢市 若尾山



21 伊勢原市

22 藤沢市 引籠沢

23 藤沢市 引籠沢

24 大磯町 後谷原北横穴



25 大磯町 鳥崎古

26 横須賀市 ぶくまぐ谷横穴

27 逗子市 山野横穴

28 横須賀市 小沢町



- 1 Sunaga, 19 Ōhara(Kawasaki city) 2 Takenohana(Yogya town) 3-4(Kanagawa prefecture)
5 (Kamakura city) 6-13 Torigasaki—ōkitsu, 7-12 Nahama—ōkitsu, 26 Fuzukahudani—ōkitsu
(Yokosuka city) 14-16 Maeyohara—ōkitsu, 24 Atayahakita—ōkitsu, 25 Babada(Ōiso town)
17-19 Miyabatake, 20 Wakoyama, 22-23 Hanezawa(Fujisawa city) 21 (Isikura city)
27 Yamanone—ōkitsu(Zushi city) 28 Kozukuanachi(Yokohama city)

神奈川県立博物館
KANAGAWA PREFECTURAL MUSEUM

(1972)



1 横須賀市 長浜橋穴



2 横須賀市 長浜橋穴



3 横須賀市 長浜橋穴



4 横須賀市 長浜橋穴



5 横須賀市 長浜橋穴



6 横須賀市 長浜橋穴



7 横須賀市 長浜橋穴



8 大磯町 前谷尾橋穴



9 横須賀市 山くさく谷橋穴



10 藤沢市 宮座



11 大磯町 下田橋穴



12 藤沢市 宮座



13 大磯町 前谷尾橋穴



14 大磯町 前谷尾橋穴



15 藤沢市 宮座



16 藤沢市 宮座



17 大磯町 愛宕山



18 神奈川縣内



19 神奈川縣内



20 横須賀市 吉井城山橋穴



21 大磯町 清水北橋穴



22 大磯町 清水北橋穴



23 大磯町 清水北橋穴



24 横須賀市 島方橋穴



25 横須賀市 山くさく谷橋穴



26 藤沢市 御所台



27 藤子市 山野橋橋穴



28 横須賀市 真砂台



1~7 Nahama—ōketsu, 9・25 Fukuzakudeni—ōketsu, 20 Yoshihiroyama—ōketsu, 24 Torigasaki—ōketsu (Yokosuka city) 8・13・14 Maeyahara—ōketsu, 11 Shimoda—ōketsu, 17 Atagoyama, 21~23 Shimozukita—ōketsu (Ōiso town) 10・12・15・16 Miyabataka, 26 Goshogaya (Fujisawa city) 18・19 (Kanagawa prefecture) 27 Yamanone—ōketsu (Zushi city) 28 Toragaya (Yokohama city)

神奈川県立博物館
KANAGAWA PREFECTURAL MUSEUM

(1972)