

# 写 真 图 版



平和公園遺跡群 遠景（西から）



うならすず遺跡（北西から）



うならず遺跡（南から）



多部田貝塚（東から）



貝殻塚遺跡（北西から）



ムグリ遺跡（東から）



平成2年度 調査前状況



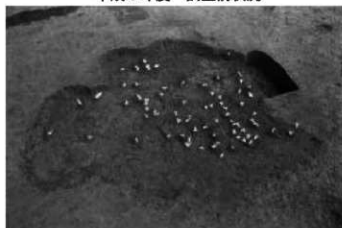
平成2年度 調査前状況



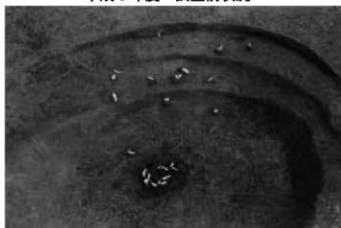
平成3年度 調査前状況



平成3年度 調査前状況



1号碟群



1号碟群



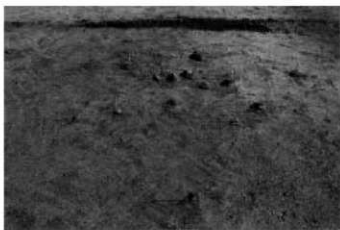
1号碟群



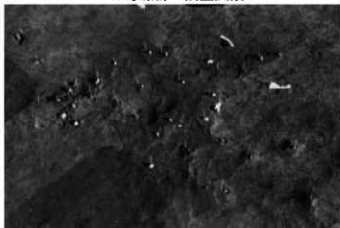
1号碟群



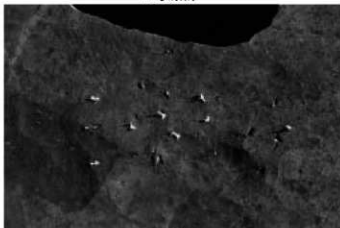
1号礫群 調査風景



2号礫群



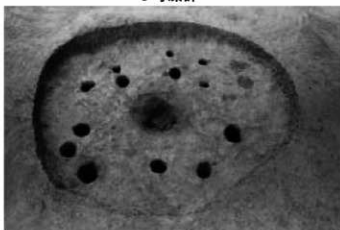
2号礫群



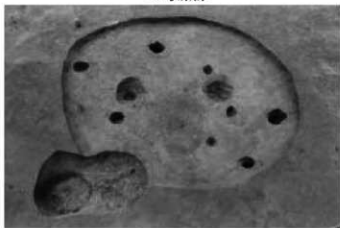
3号礫群



3号礫群



A-002 全景



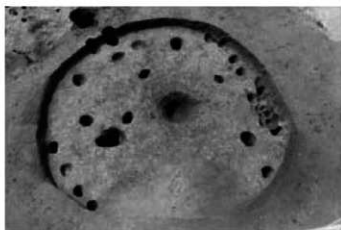
A-007 全景



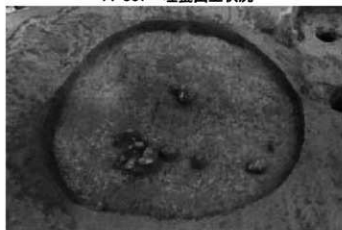
A-007 埋壘出土状況



A-007 埋甕出土状況



A-010 全景



A-010 遺物出土状況



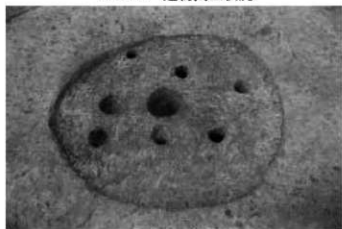
A-010 遺物出土状況



A-010 遺物出土状況



A-010 遺物出土状況



A-014 全景



A-014 炉



A-014 炉



A-015 全景



A-015 遺物出土状況



A-015 炉



A-016 全景



A-016 遺物出土状況

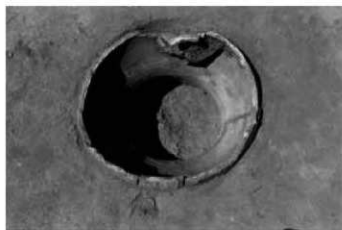


A-017 全景



A-019 全景

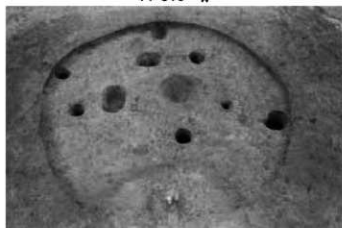




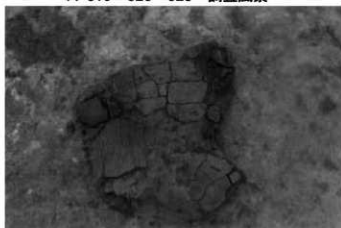
A-019 炉



A-019・020・023 調査風景



A-020 全景



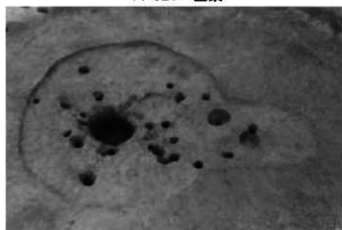
A-020 遺物出土状況



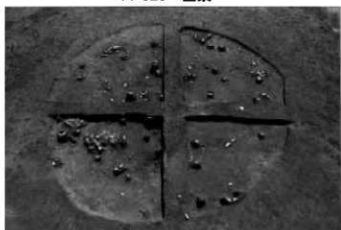
A-021 全景



A-023 全景



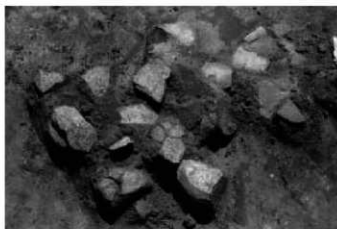
A-023 貼床下、掘り方



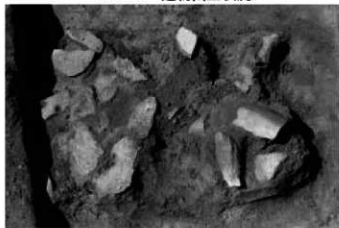
A-023 遺物出土状況



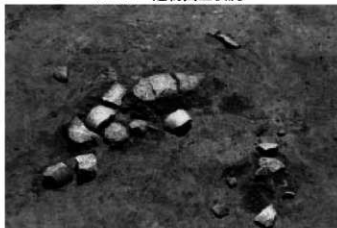
A-023 遺物出土状況



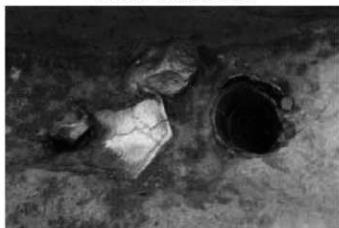
A-023 遺物出土状況



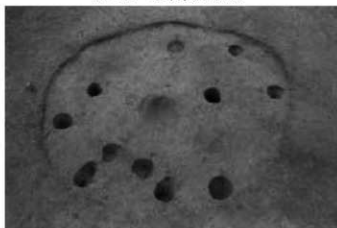
A-023 遺物出土状況



A-023 遺物出土状況



A-023 埋葬出土状況



A-024 全景



A-025 全景



A-026 全景



A-027 全景



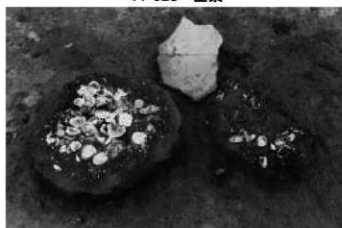
A-027 埋壺出土状況



A-028 全景



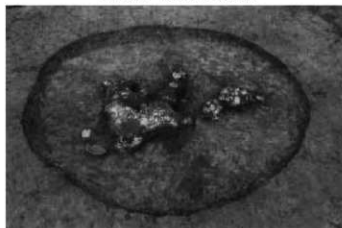
A-028 遺物出土状況



A-028 貝層出土状況



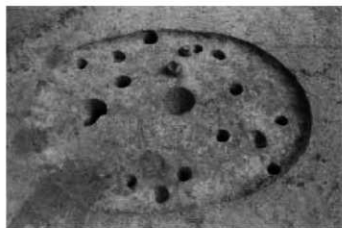
A-029 全景



A-029 貝層出土状況



A-029 貝層出土状況



A-030 全景



A-030 遺物出土状況



A-030 遺物出土状況



A-030 遺物出土状況



A-031 全景



A-031 遺物出土状況



A-033 全景



A-033 遺物出土状況



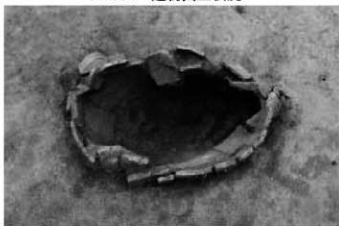
A-034 全景



A-034 遺物出土状況



A-035 全景



A-035 炉



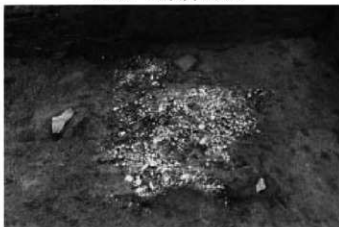
A-037 全景



A-037 遺物出土状況



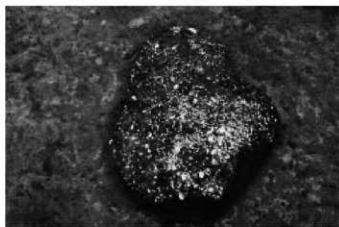
A-037 遺物出土状況



A-037 貝層出土状況



A-037 貝層出土状況



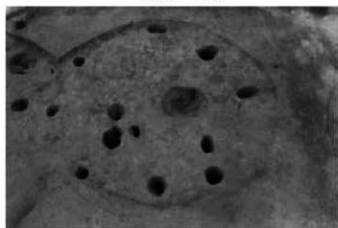
A-037 貝層出土状況



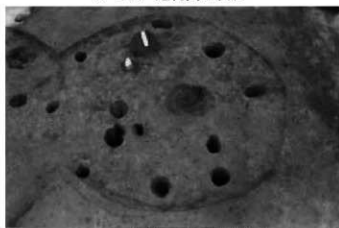
A-038 全景



A-038 遺物出土状況



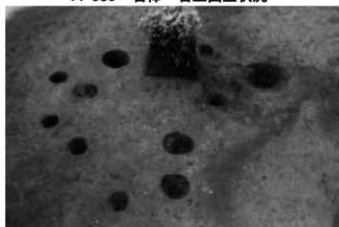
A-039 全景



A-039 石棒・石皿出土状況



A-039 石棒・石皿出土状況



A-040 全景



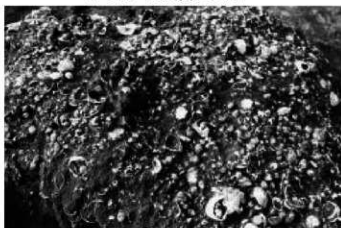
A-040 埋甕・貝層出土状況



A-040 埋甕出土状況



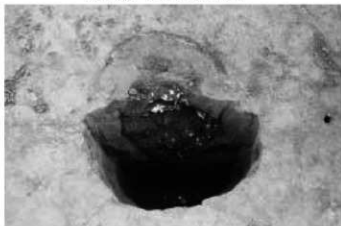
A-040 貝層出土状況



A-040 貝層出土状況



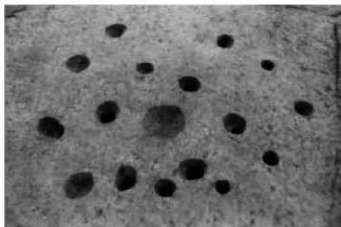
A-043 全景



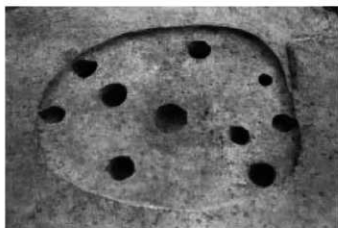
A-043 柱穴内貝層



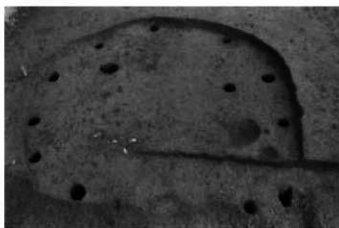
A-044 全景



A-045 全景



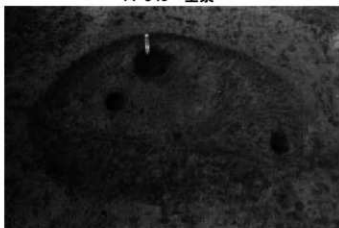
A-046 全景



A-049 全景



A-049・054 全景



A-055 全景



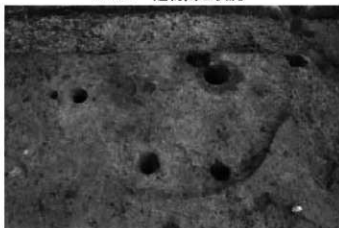
A-057 全景



A-057 遺物出土状況

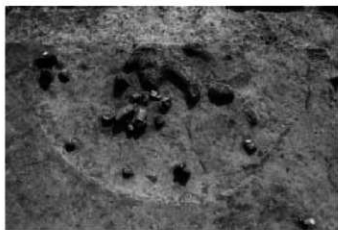


A-057 遺物出土状況



A-058 全景





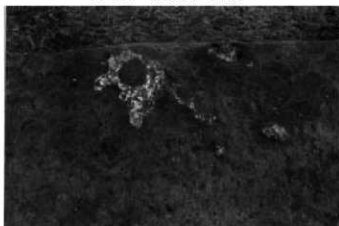
A-058 遺物出土状況



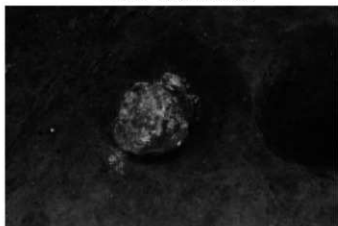
A-058 遺物出土状況



A-058 遺物出土状況



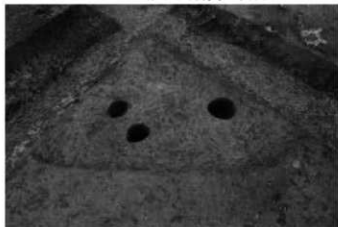
A-058 灰層出土状況



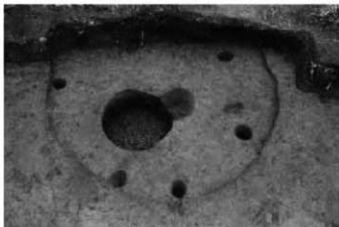
A-058 炉、灰層出土状況



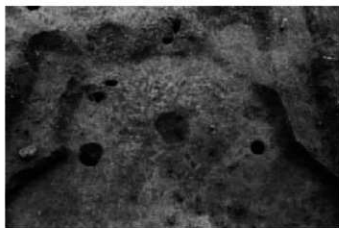
A-058 調査風景



A-059 全景



A-060 全景



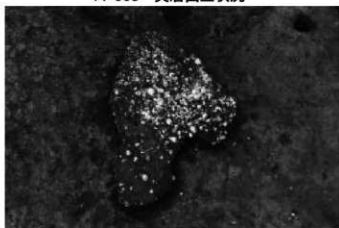
A-063 全景



A-063 貝層出土状況



A-067 全景



A-067 貝層出土状況



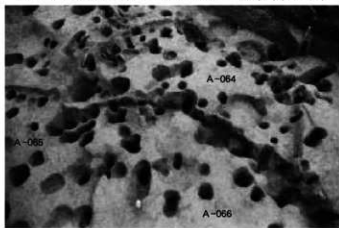
A-074 全景



A-064~066・068・069・073 全景(東から)



A-064~066・068・069・073 全景(西から)



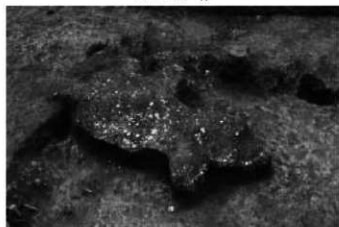
A-064・066 全景



A-064 炉



A-064 遺物出土状況



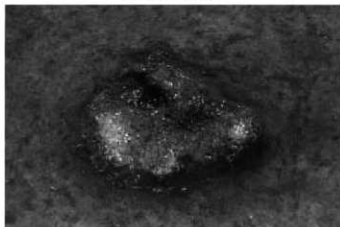
A-064 貝層出土状況



A-065 全景



A-065 貝層出土状況



A-065 貝層出土状況



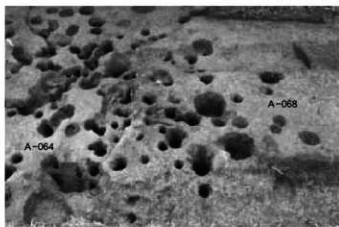
A-066 全景



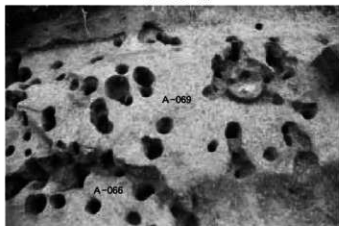
A-066 全景



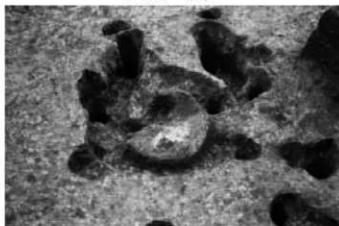
A-066 炉



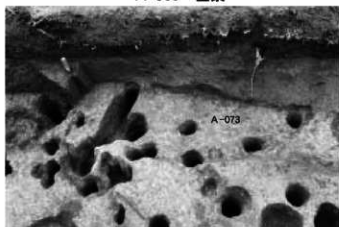
A-068 全景



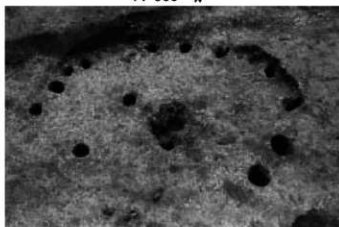
A-069 全景



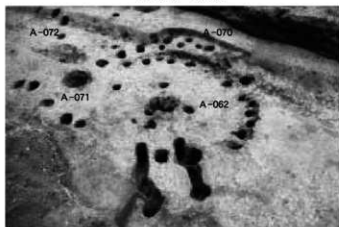
A-069 炉



A-073 全景



A-062 全景



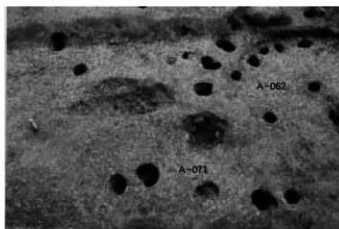
A-062・070・071・072 全景



A-070 焼土出土状況



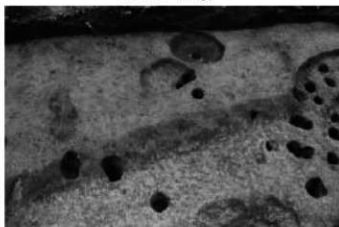
A-070 遺物出土状況



A-071 全景



A-071 炉



A-072 全景



A-062・063・070・071・072 調査風景



A-075 全景



A-076 全景



A-078 全景



A-078 入口



A-078 遺物出土状況



A-079 全景



A-080a・080b 全景



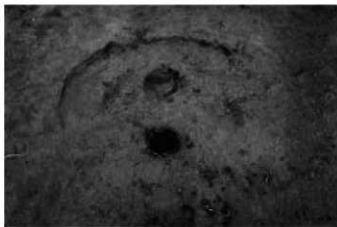
A-081 全景



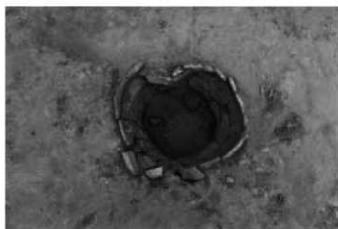
A-082 全景



A-083 埋甕出土状況



A-084 全景



A-084 炉



A-085 全景



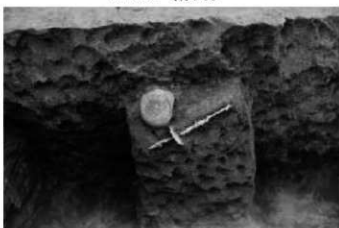
A-001 全景



A-001 掘り方



A-001 カマド



A-001 鉄製紡錘車出土状況



A-003 全景



A-003 カマド遺物出土状況



A-004 全景



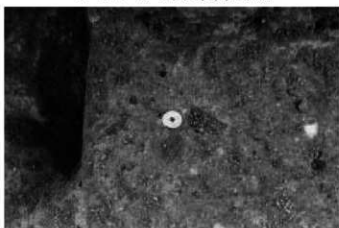
A-004 掘り方



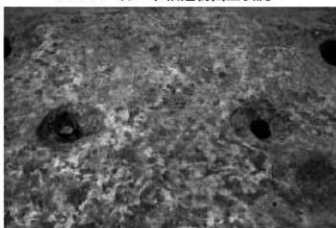
A-004 カマド遺物出土状況



A-004 カマド袖遺物出土状況



A-004 銅銭出土状況



A-004 ロクロビット



A-004 粘土出土状況



A-004 粘土出土状況





A-004 粘土溜断面状況



A-004 粘土溜完掘状況



A-004 調査風景



A-005 全景



A-005 掘り方



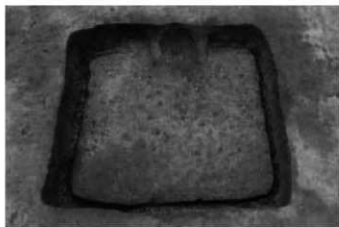
A-005 カマド



A-008 全景



A-008 カマド



A-009 全景



A-009 カマド



A-009 カマド遺物出土状況



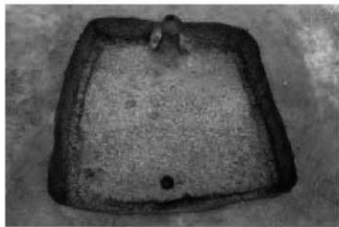
A-011 全景



A-011 カマド



A-011 遺物出土状況



A-012 全景



A-012 カマド



A-012 遺物出土状況



A-018 全景



A-032 全景



A-041 全景



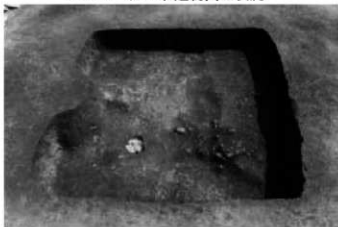
A-041 掘り方



A-041 カマド遺物出土状況



A-041 カマド



A-041 粘土出土状況



A-041 粘土出土状況



A-041 遺物出土状況



A-041 青銅製帯金具出土状況



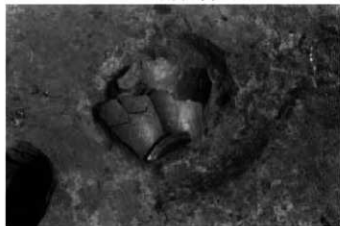
A-041 遺物出土状況



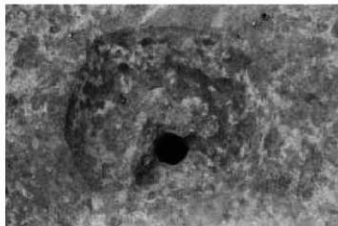
A-041 鉄製品出土状況



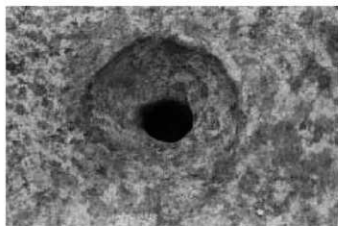
A-041 調査風景



A-041 ロクロピット(RP1)内遺物出土状況



A-041 ロクロピット



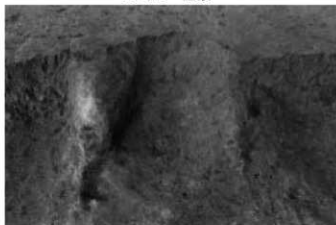
A-041 ロクロビット



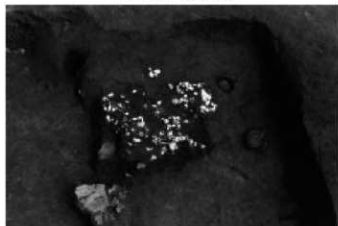
A-042 全景



A-042 振り方



A-042 カマド



A-042 貝層出土状況



A-047 全景



A-047 カマド



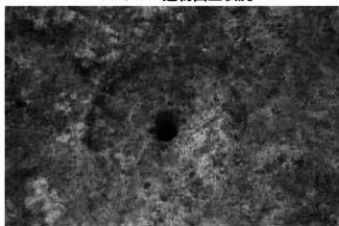
A-047 遺物出土状況



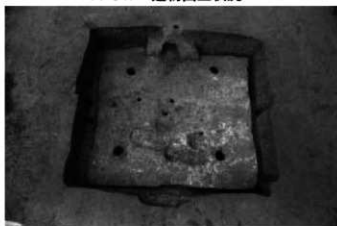
A-047 遺物出土状況



A-047 遺物出土状況



A-047 ロクロビット



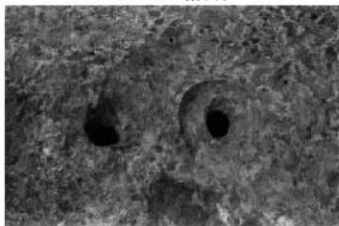
A-048 全景



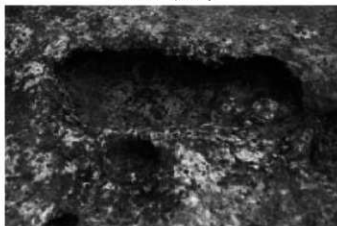
A-048 掘り方



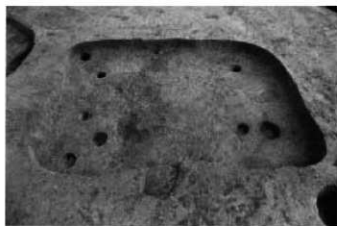
A-048 カマド



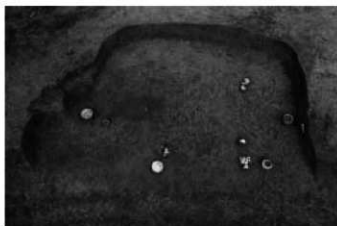
A-048 ロクロビット



A-048 粘土溜完掘り状況



A-050 全景



A-050 遺物出土状況



A-051 全景



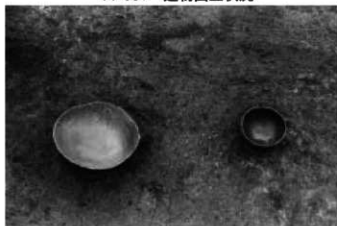
A-051 カマド



A-051 遺物出土状況



A-053 全景



A-053 遺物出土状況



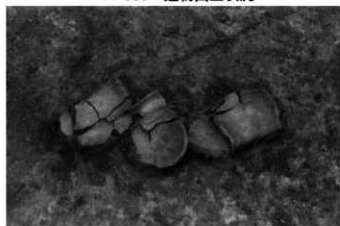
A-053 遺物出土状況



A-053 遺物出土状況



A-053 遺物出土状況



A-053 遺物出土状況



A-061



A-061 カマド



A-061



A-061 炭化材出土状況



A-077 全景

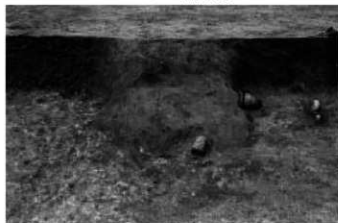




A-077 掘り方



A-077 カマド



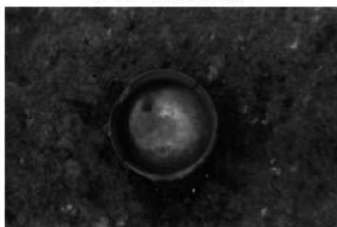
A-077 遺物出土状況



A-077 遺物出土状況



A-077 遺物出土状況



A-077 遺物出土状況



A-086 全景



A-086 遺物出土状況



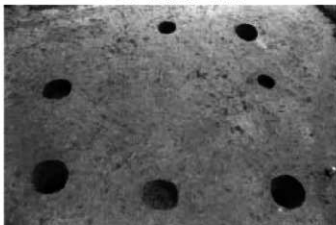
A-086 遺物出土状況



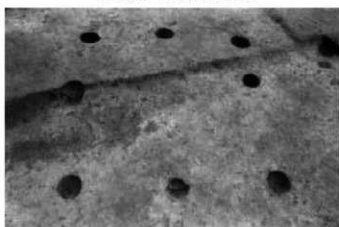
A-086 遺物出土状況



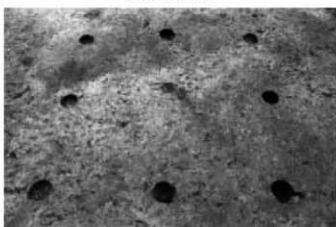
A-086 遺物出土状況



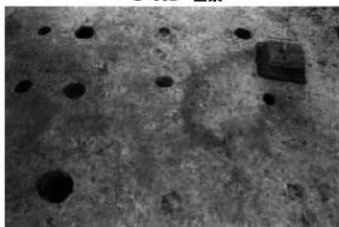
B-001 全景



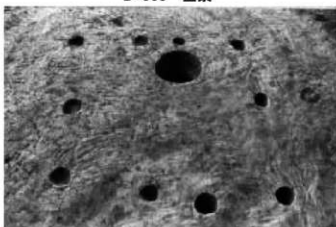
B-002 全景



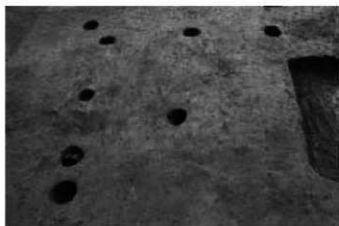
B-003 全景



B-004 全景



B-005 全景



B-006 全景



ピット群 全景



H-001 全景



H-001 調査終了



H-002 全景



H-002 調査終了



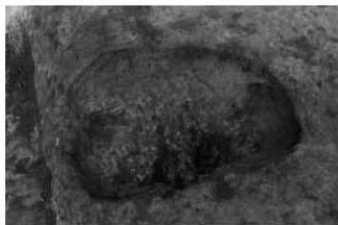
C-005 全景



C-008 全景



C-009 全景



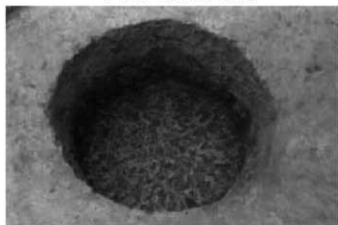
C-015 全景



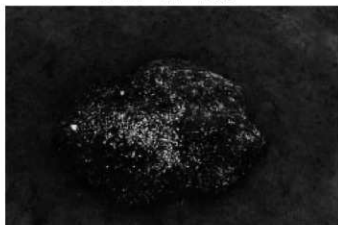
C-015 高环出土状況



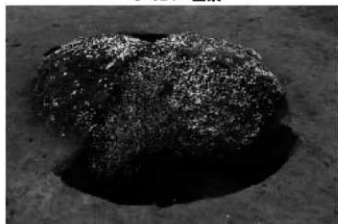
C-020・021 全景



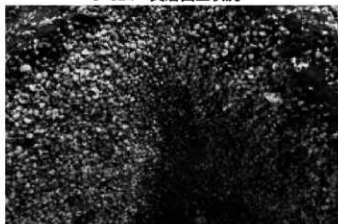
C-024 全景



C-024 貝層出土状況



C-024 貝層断面状況



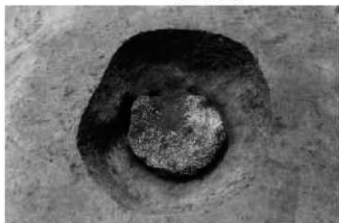
C-024 貝層断面状況



C-024 調査風景



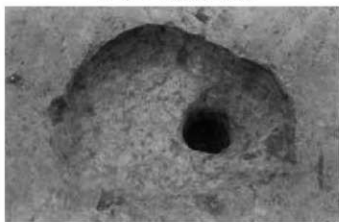
C-041 全景



C-043 貝層出土状況



C-043 貝層出土状況



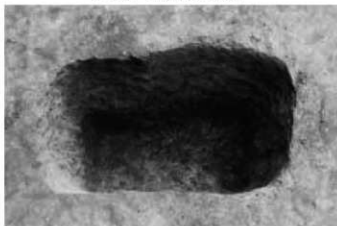
C-045 全景



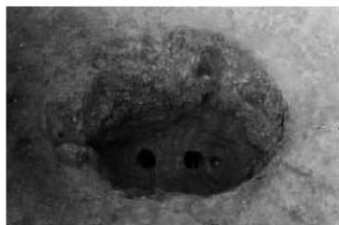
C-045 貝層出土状況



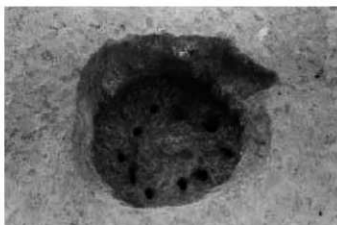
C-049 全景



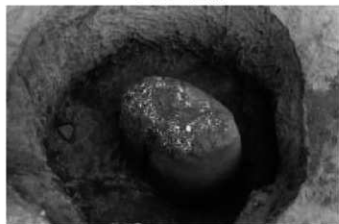
C-054 全景



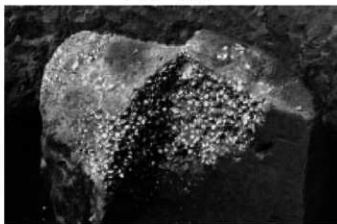
C-055 全景



C-057 全景



C-057 貝層出土状況



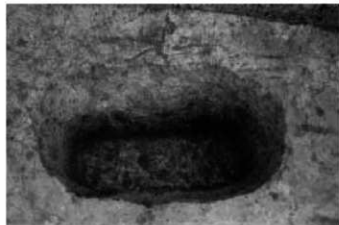
C-057 貝層断面状況



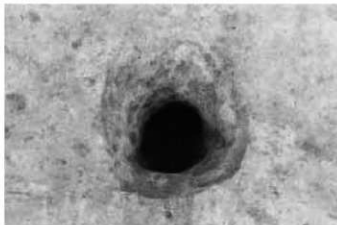
C-060 全景



C-062 全景



C-065 全景



C-066 全景



C-066 貝層出土状況



C-072 全景



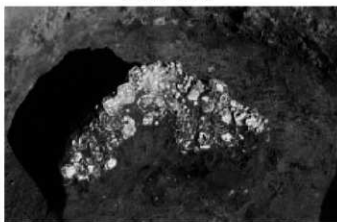
C-073 全景



C-076 全景



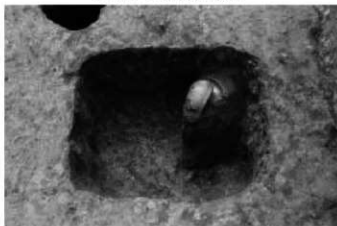
C-076 貝層出土状況



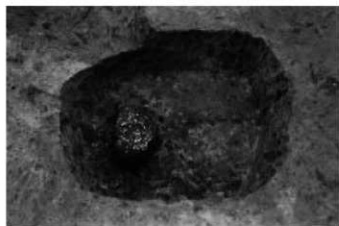
C-076 貝層出土状況



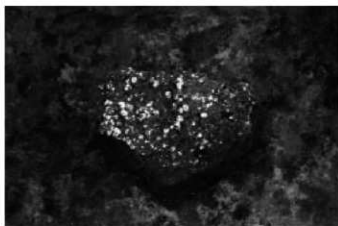
C-076 調査風景



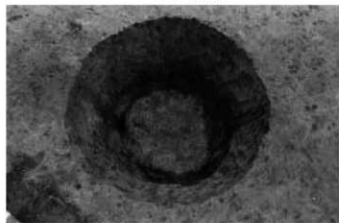
C-077 全景



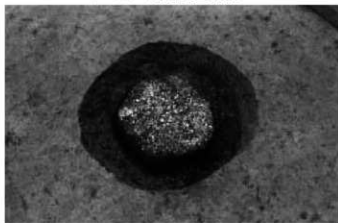
C-088 全景



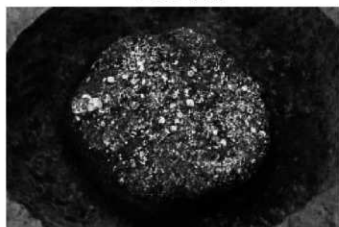
C-088 貝層出土狀況



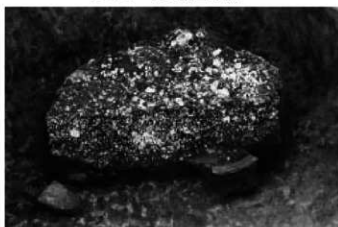
C-095 全景



C-098 貝層出土狀況



C-098 貝層出土狀況



C-098 貝層断面狀況



C-098 貝層下、灰層出土狀況

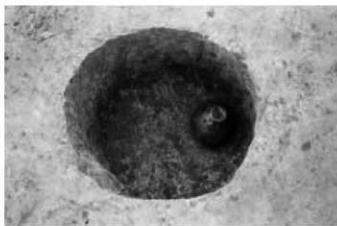


C-098 貝層下、遺物出土狀況





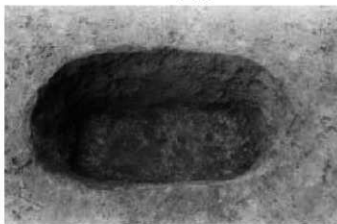
C-102 全景



C-115 全景



C-115 遺物出土状況



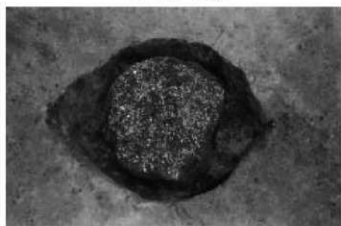
C-127 全景



C-130 全景



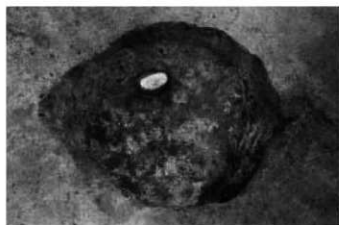
C-130 石棒出土状況



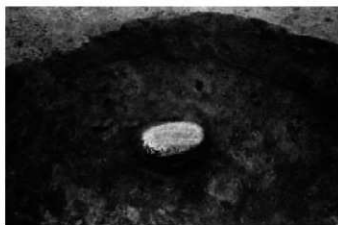
C-135 貝層出土状況



C-135 貝層断面状況



C-135 全景



C-135 石製品出土状況



C-139 全景



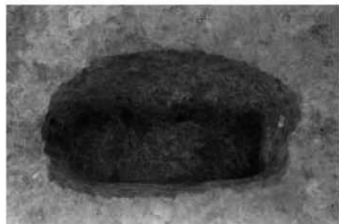
C-140 全景



C-142 全景



C-144 全景



C-145 全景



C-146 全景



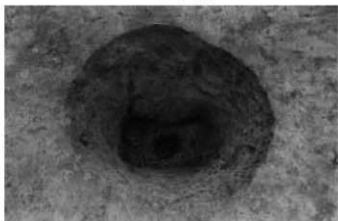
C-147 全景



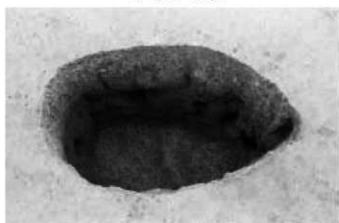
C-150 全景



C-151 全景



C-152 全景



C-155 全景



C-159 全景



C-160 全景



C-161 全景



C-163 全景



C-164 全景



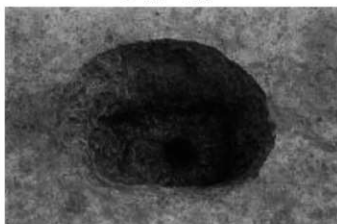
C-172 全景



C-182 全景



C-190 全景



C-194 全景



C-195 全景



C-196 全景



C-198 全景



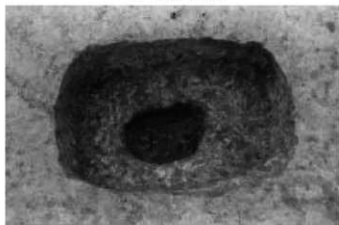
C-199 全景



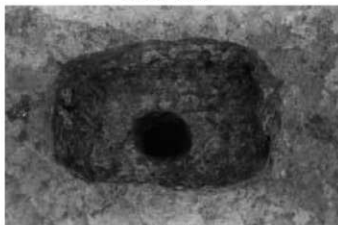
C-200 全景



C-202 全景



C-203 全景



C-204 全景



C-206 全景



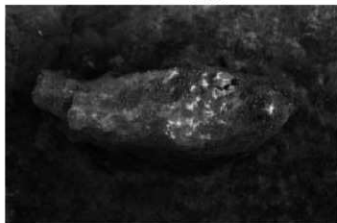
C-208 全景



C-209 全景



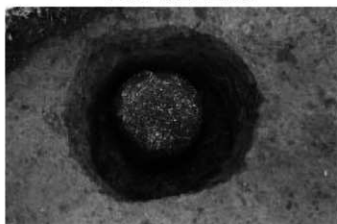
C-211 全景



C-211 粘土出土状況



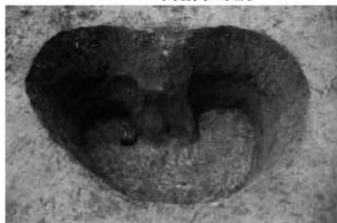
C-212 全景



C-212 貝層出土状況



C-212 貝層断面状況



C-234 全景



C-234 ウマの歯出土状況



C-234 ウマの歯出土状況



C-246 全景



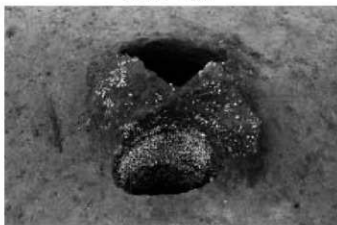
C-255 全景



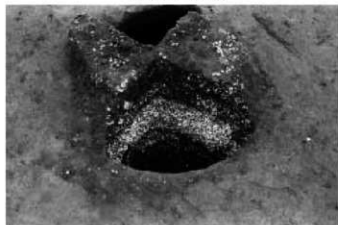
C-259 全景



C-260 全景



C-266 貝層断面状況



C-266 貝層断面状況



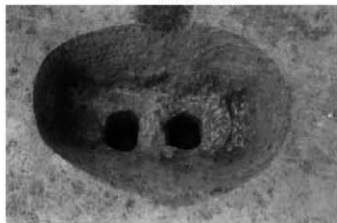
C-266 全景



C-266 遺物出土状況



C-289 全景



C-293 全景



C-296 全景



C-308 貝層出土状況



C-401 貝層出土状況



C-401 全景



C-401 遺物出土状況





C-409 全景



C-409 人骨出土状況



M-001



M-001



M-001 遺物出土状況



M-001 遺物出土状況



M-001 貝層出土状況



M-001 調査風景



M-002



M-002



M-003



M-003



M-003



M-004



M-004



M-004 調査風景



M-005



M-005



D-001



D-001



D-001



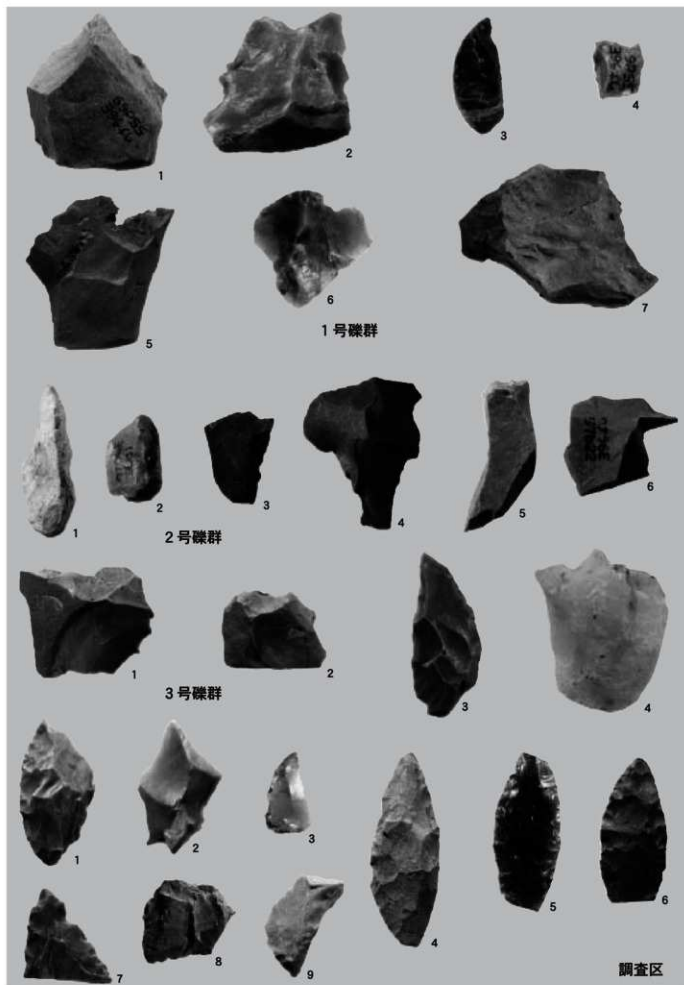
D-001 調査風景



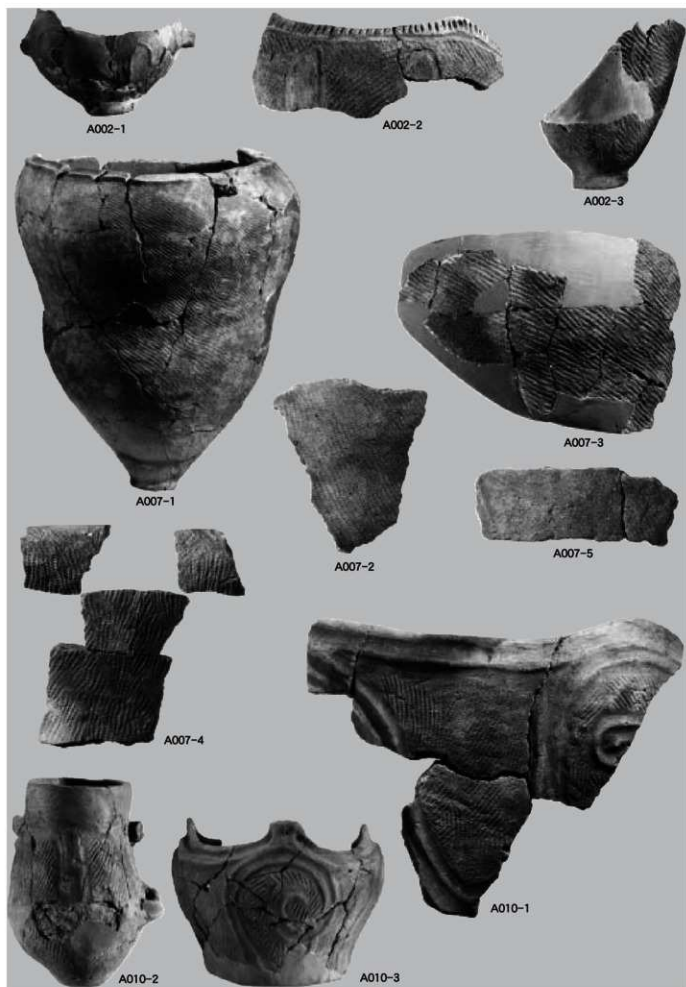
D-002



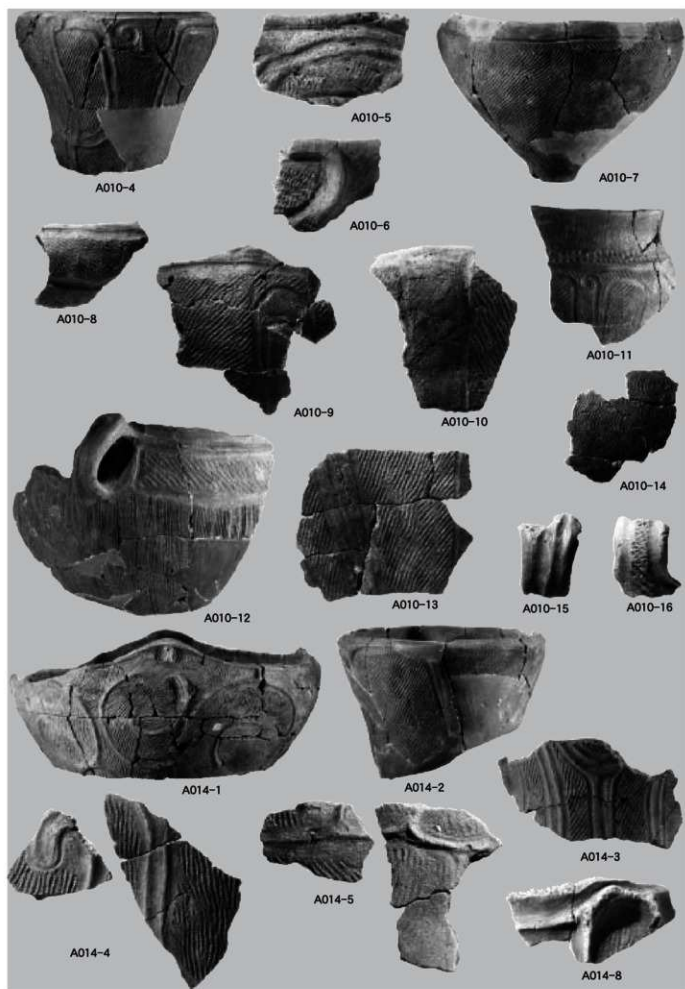
D-002



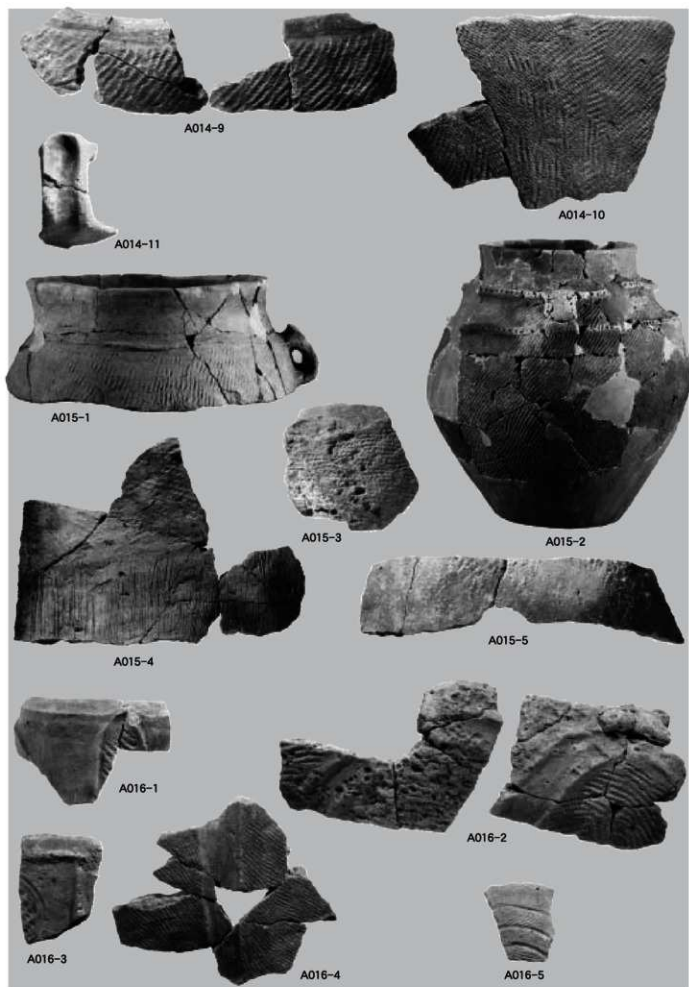
旧石器時代出土遺物



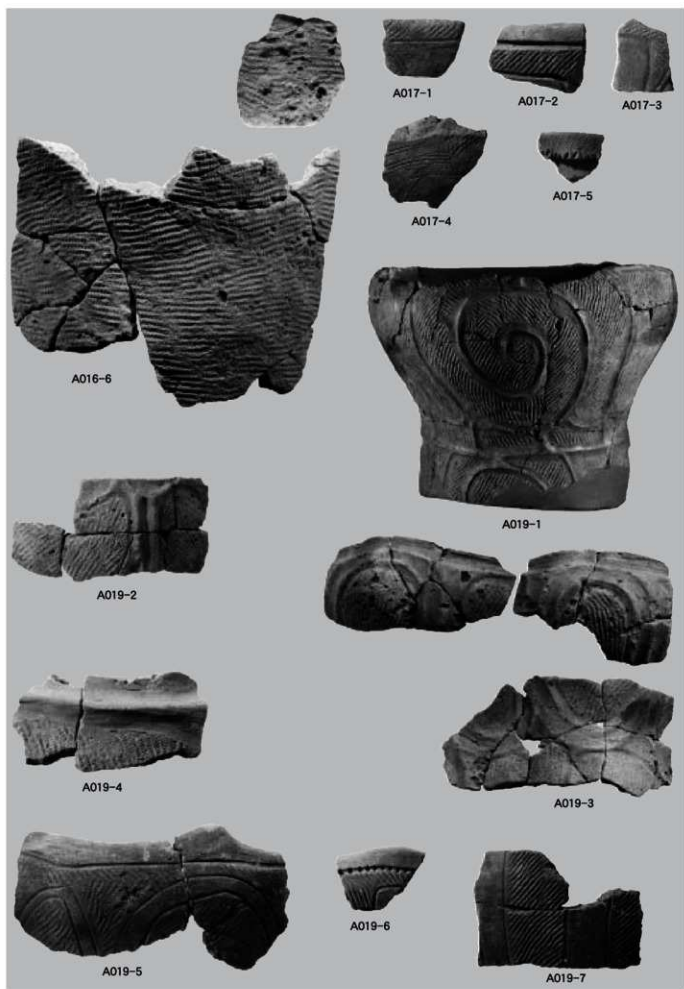
縄文時代住居跡出土遺物①



縄文時代住居跡出土遺物②

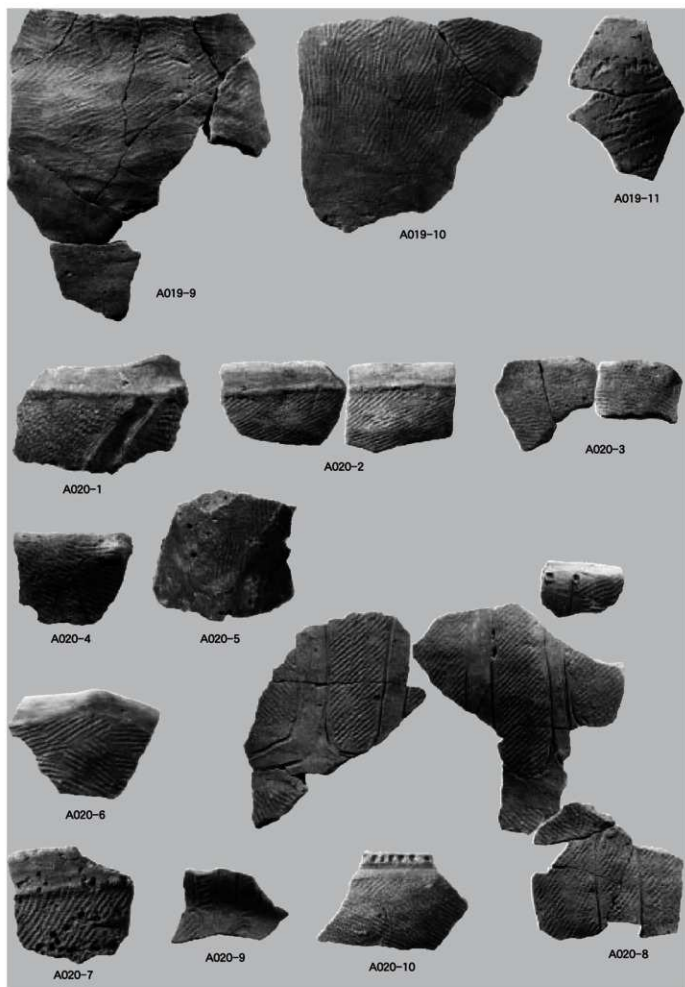


縄文時代住居跡出土遺物③

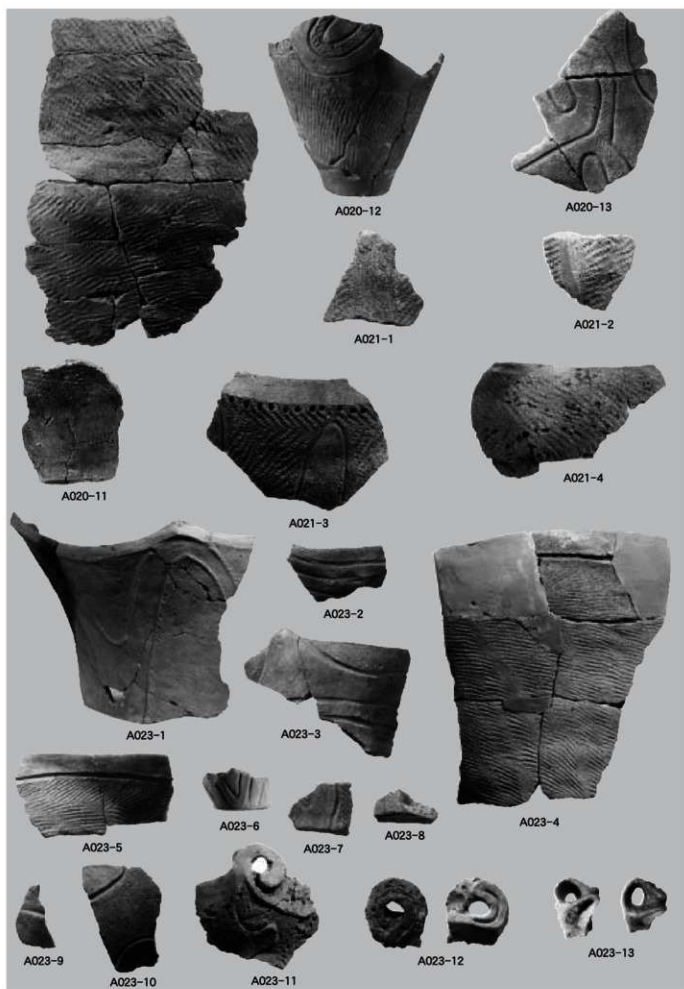


縄文時代住居跡出土遺物④





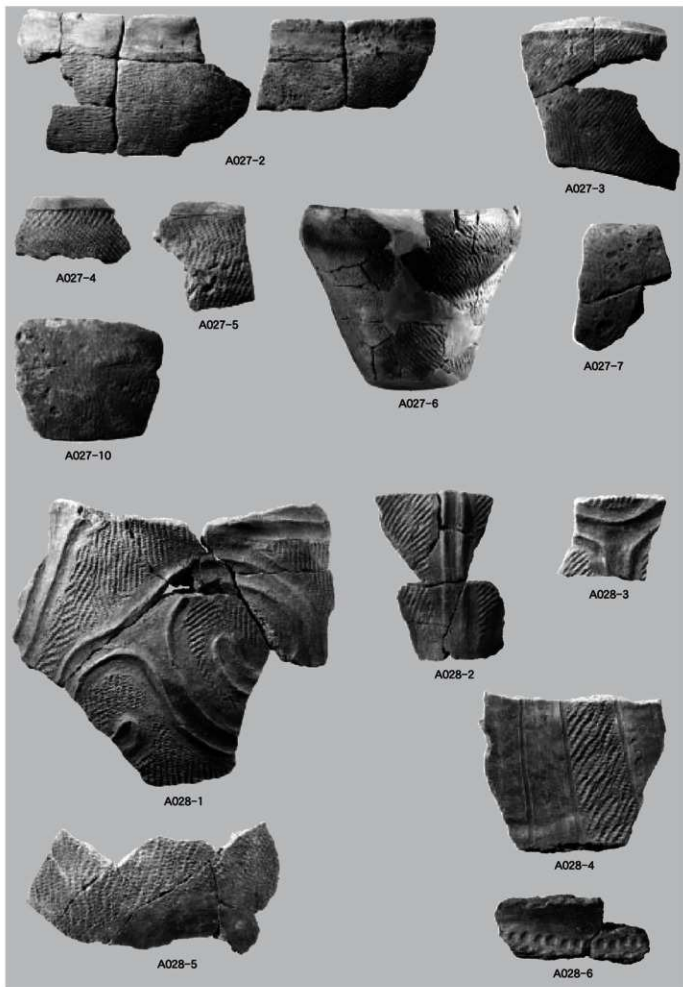
縄文時代住居跡出土遺物⑤



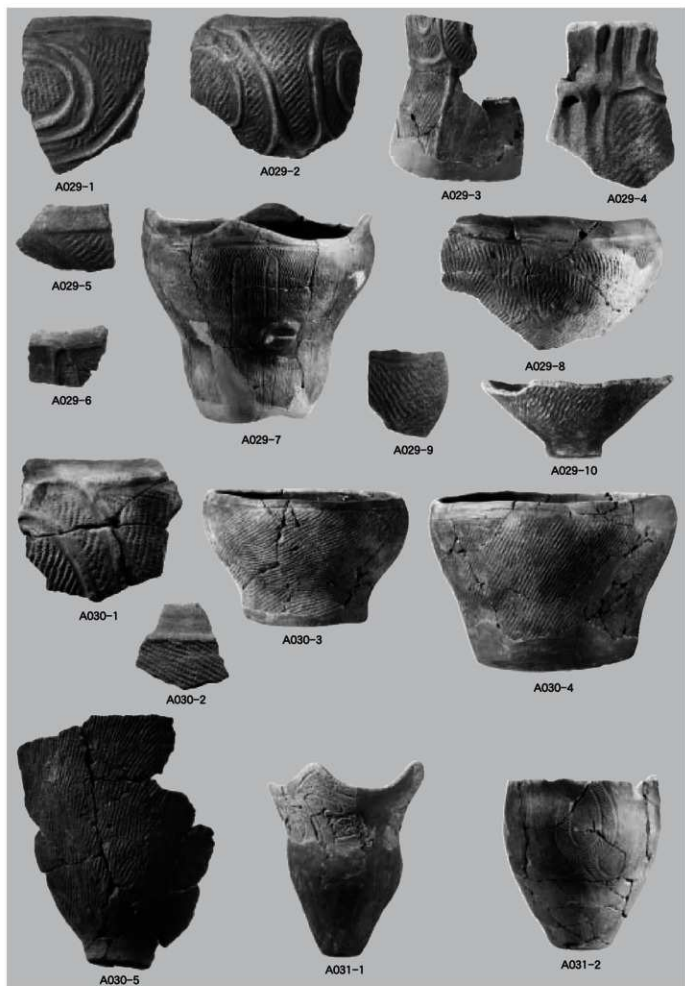
縄文時代住居跡出土遺物⑥



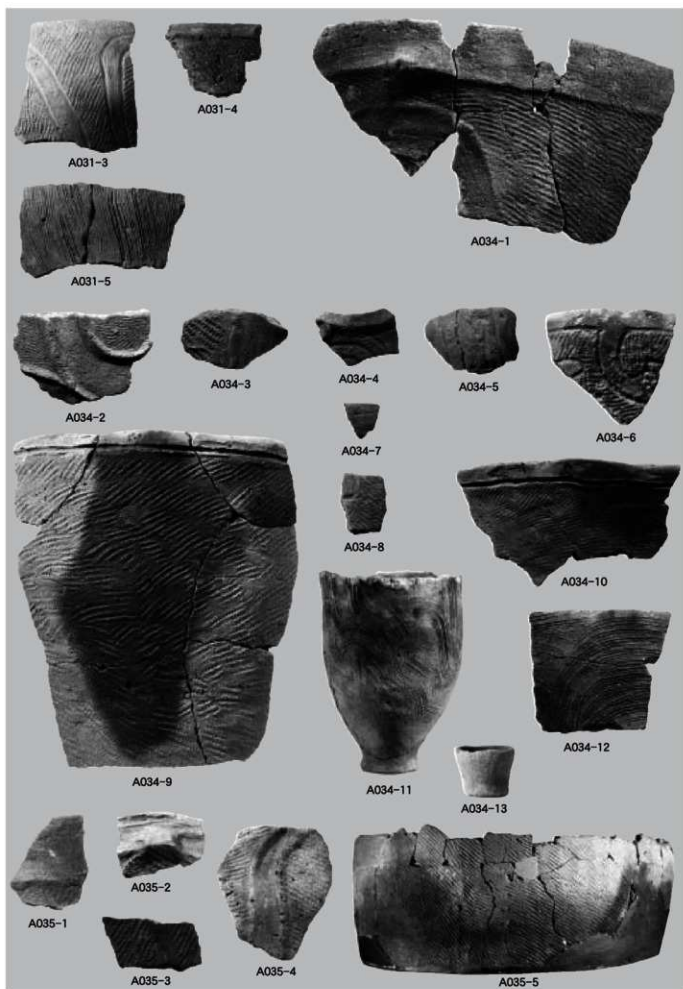
縄文時代住居跡出土遺物⑦



縄文時代住居跡出土遺跡⑧



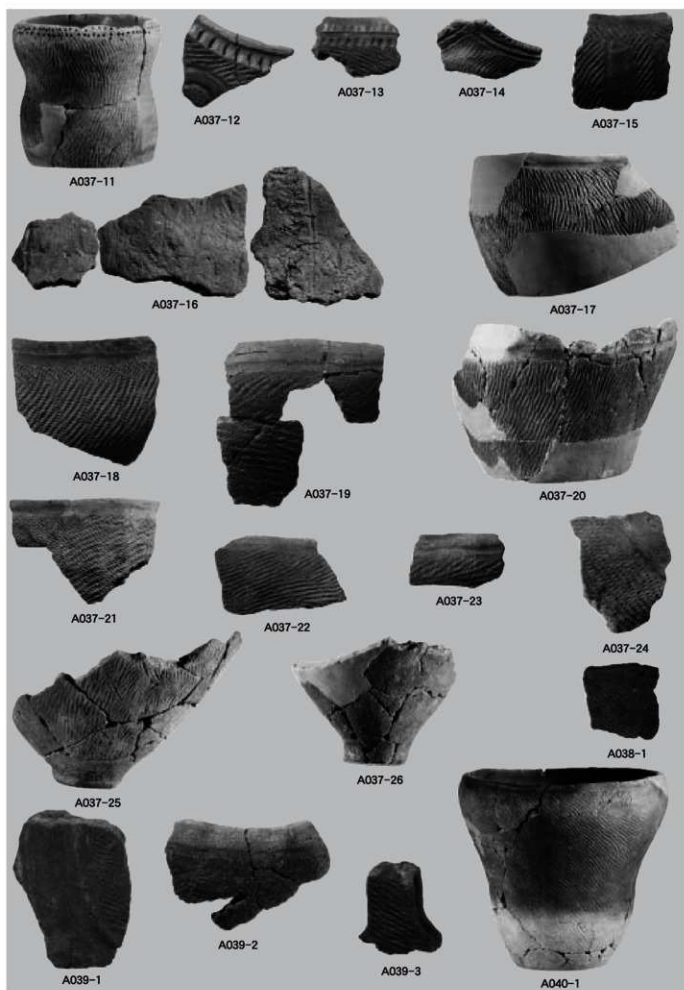
縄文時代住居跡出土遺物⑨



縄文時代住居跡出土遺物⑩



縄文時代住居跡出土遺物⑩



縄文時代住居跡出土遺物⑫

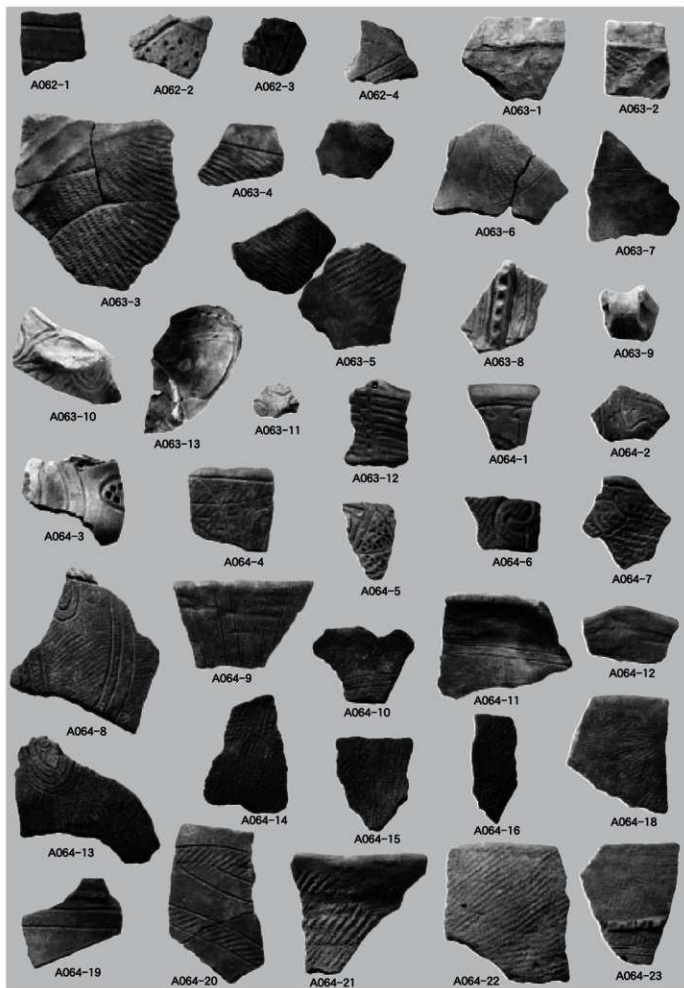




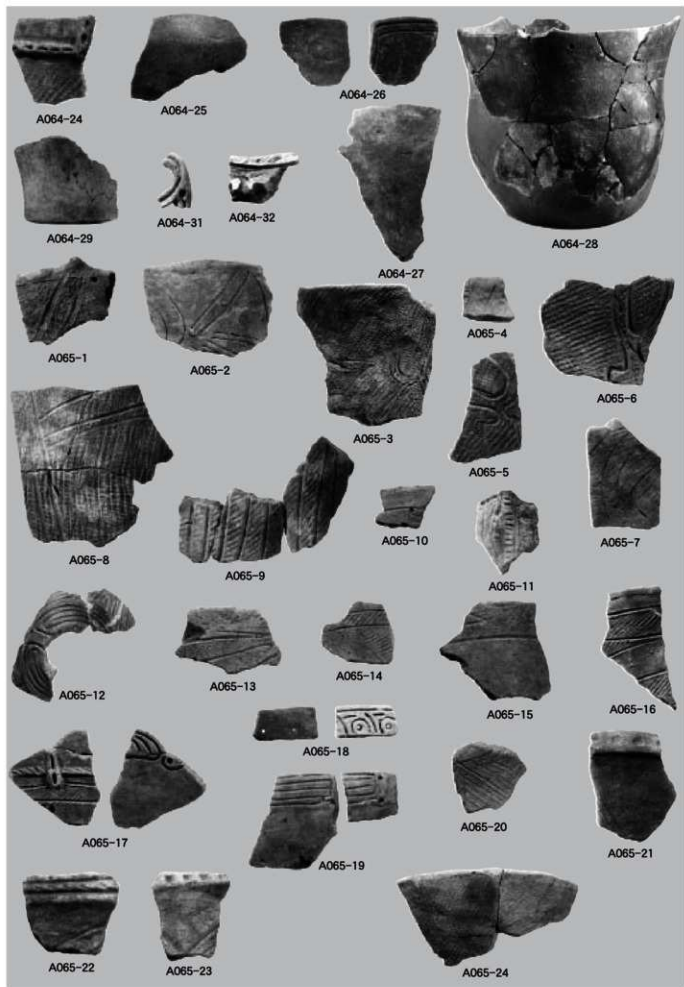
縄文時代住居跡出土遺物⑬



縄文時代住居跡出土遺物⑭



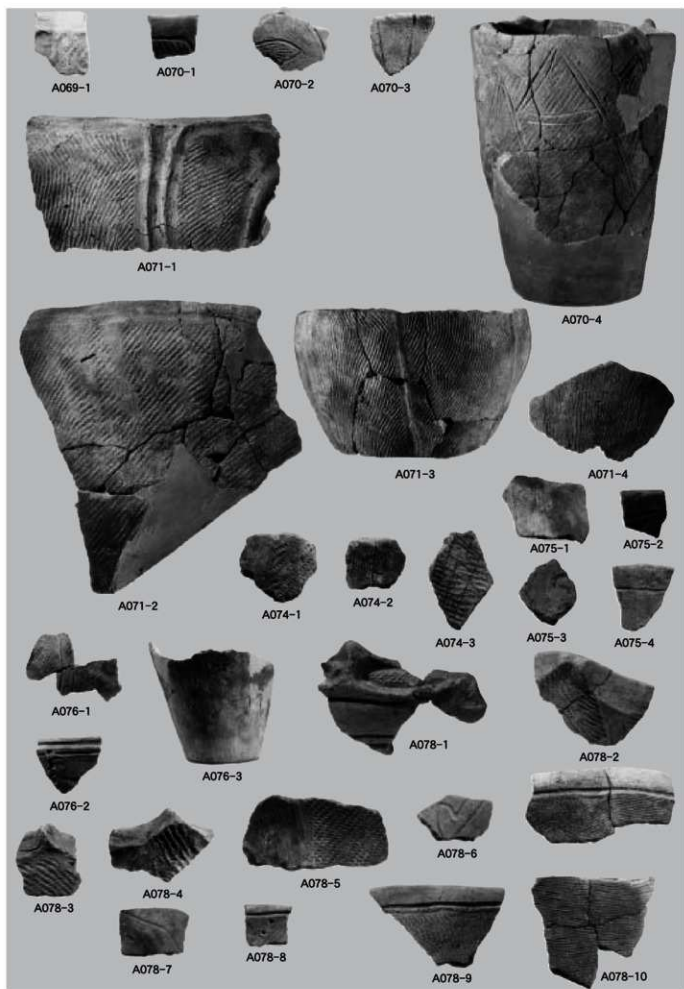
縄文時代住居跡出土遺物⑬



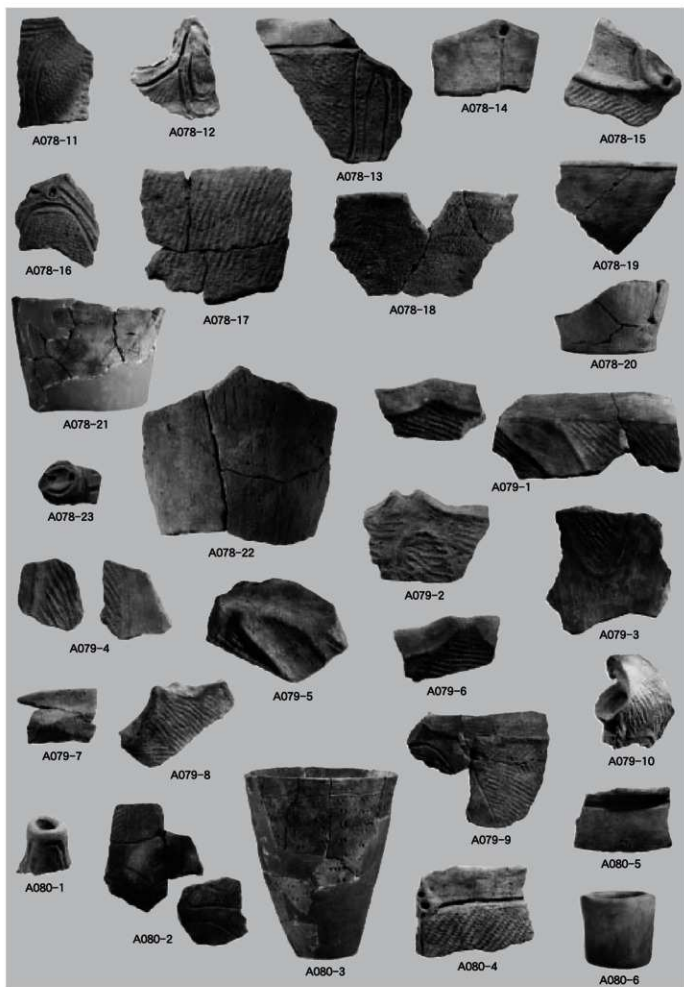
縄文時代住居跡出土遺物⑩



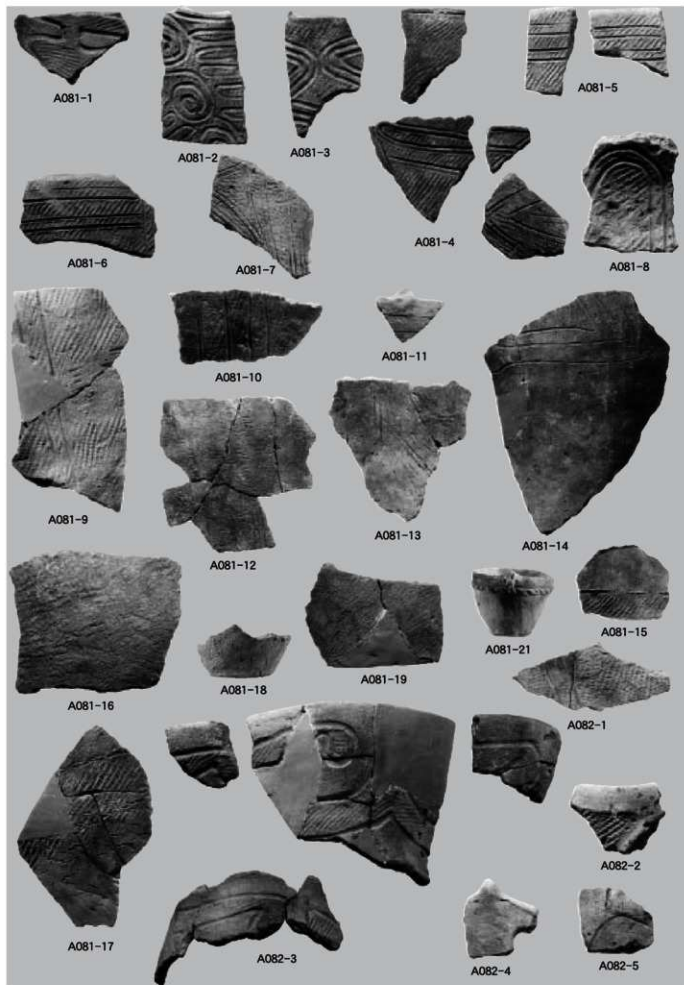
縄文時代住居跡出土遺物⑰



縄文時代住居跡出土遺物⑩

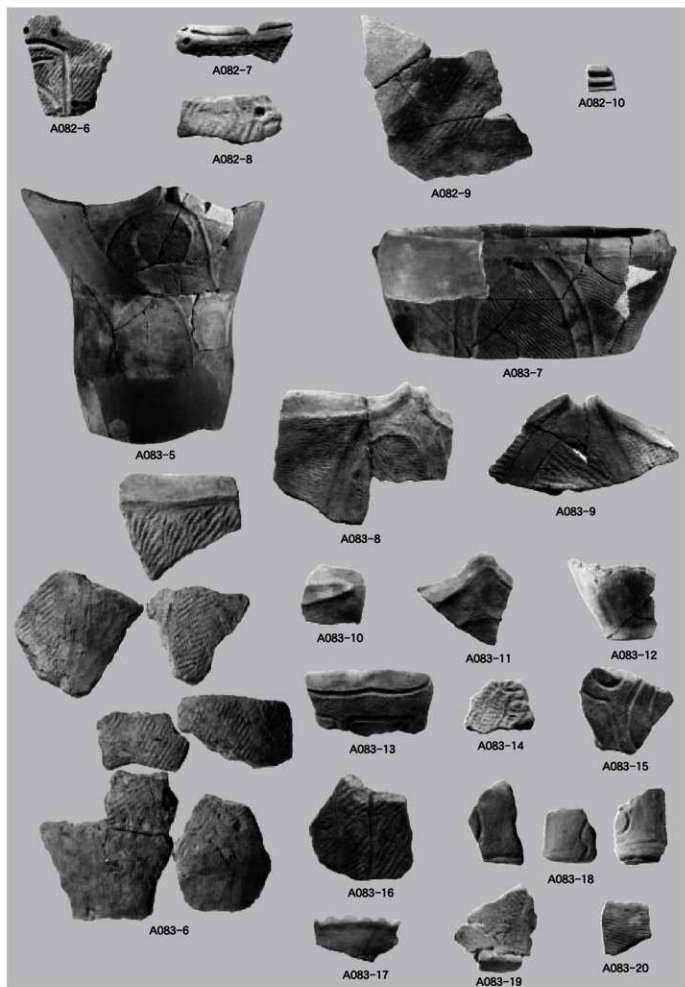


縄文時代住居跡出土遺物⑱

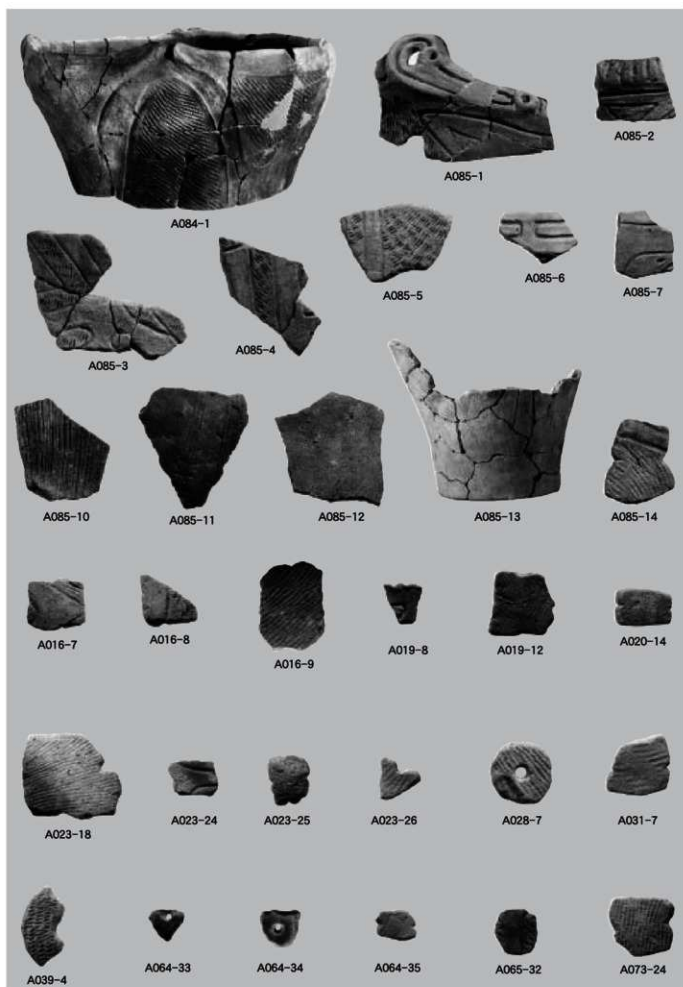


縄文時代住居跡出土遺物②

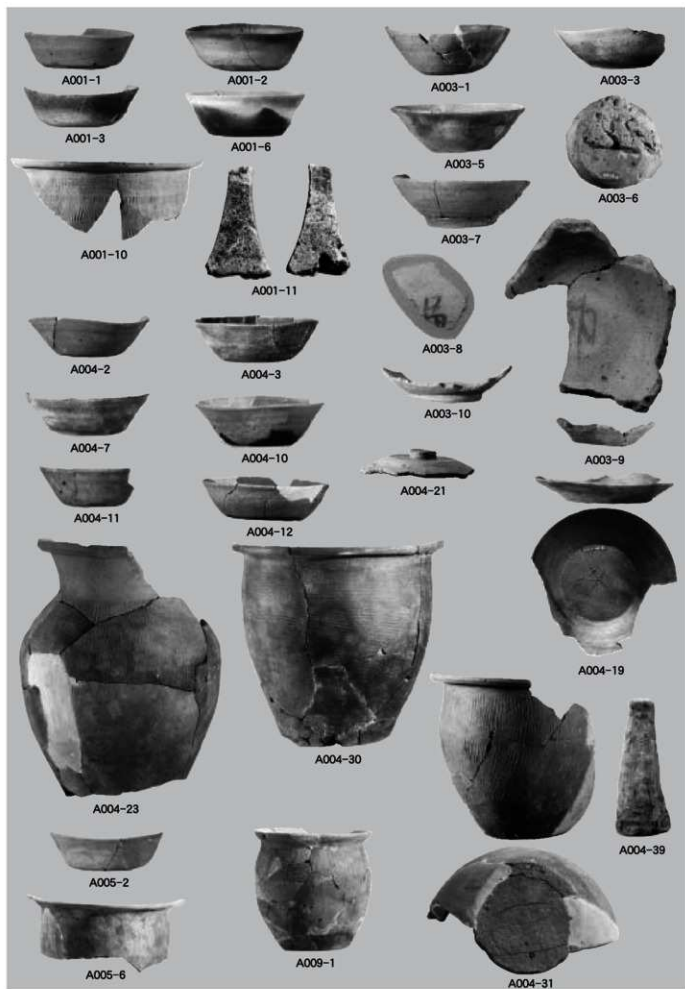




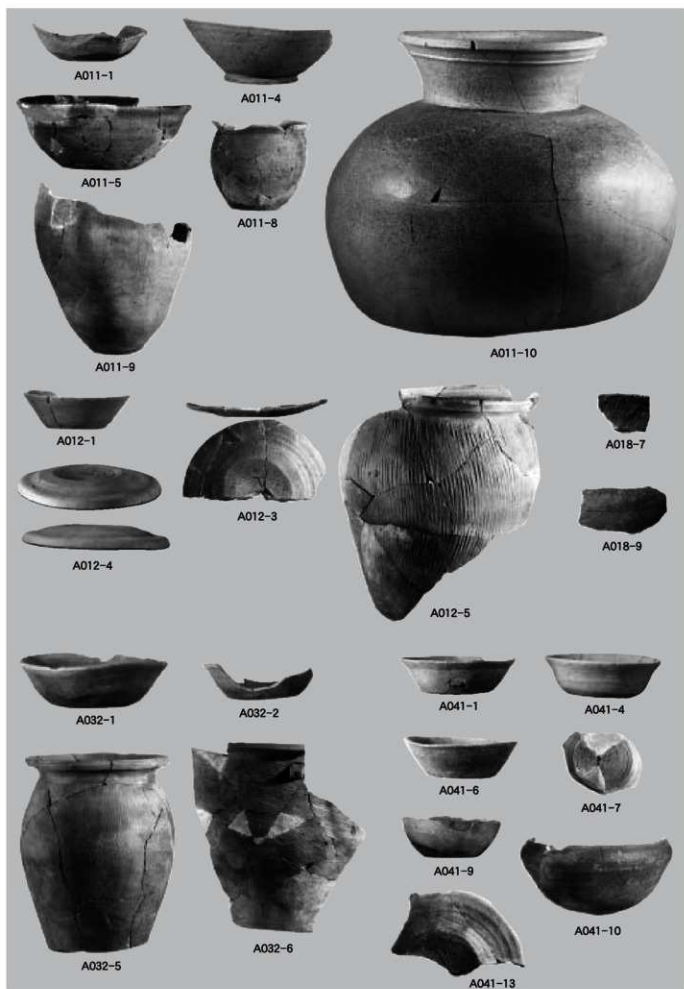
縄文時代住居跡出土遺物②



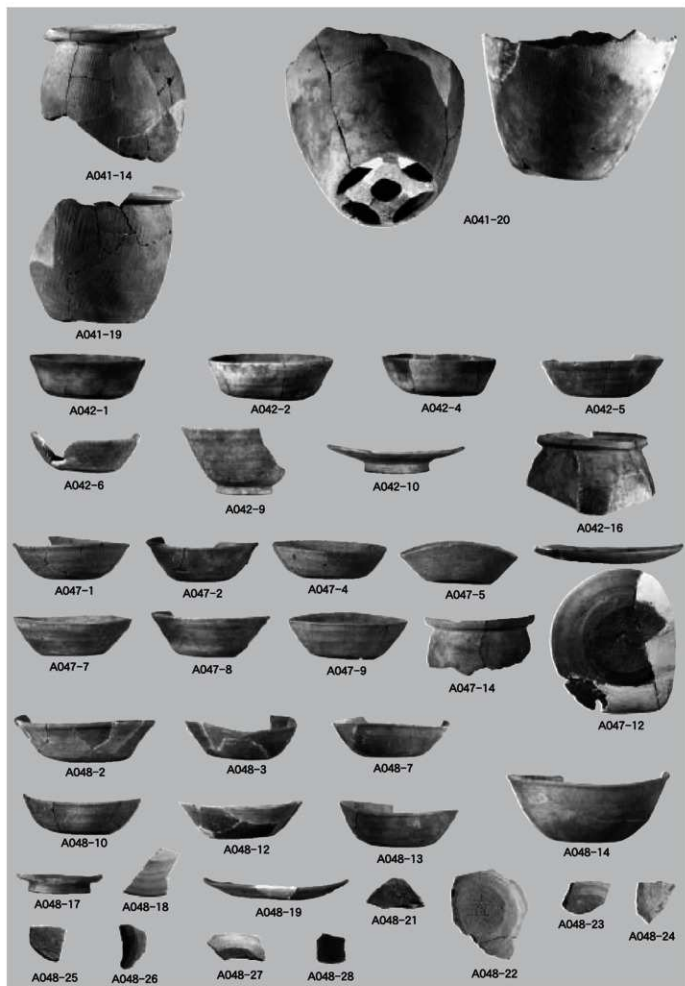
縄文時代住居跡出土遺物②



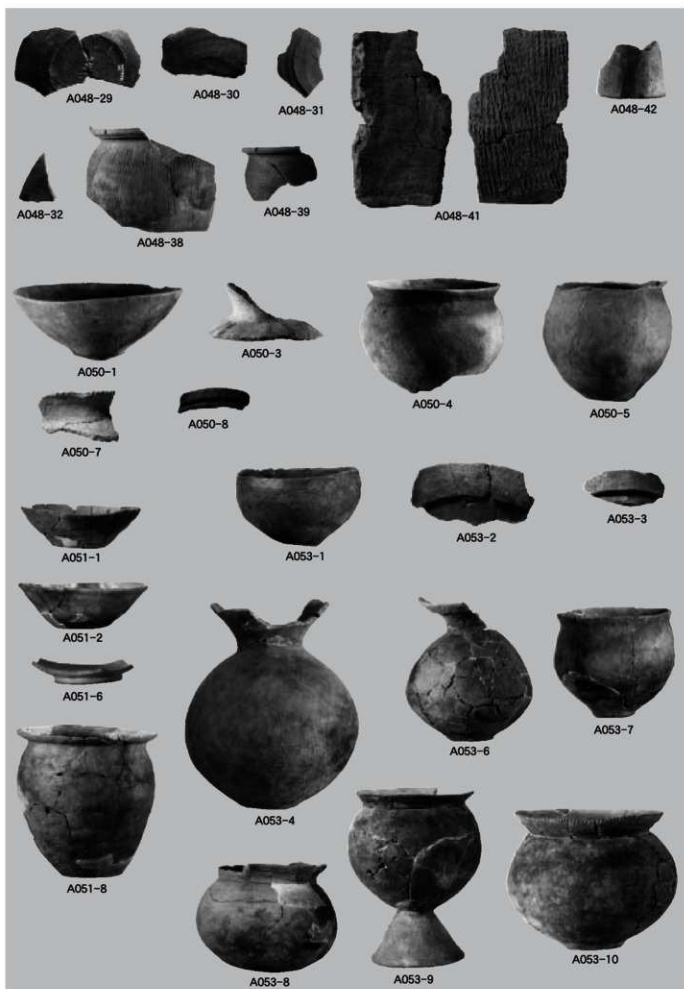
古代住居跡出土遺物①



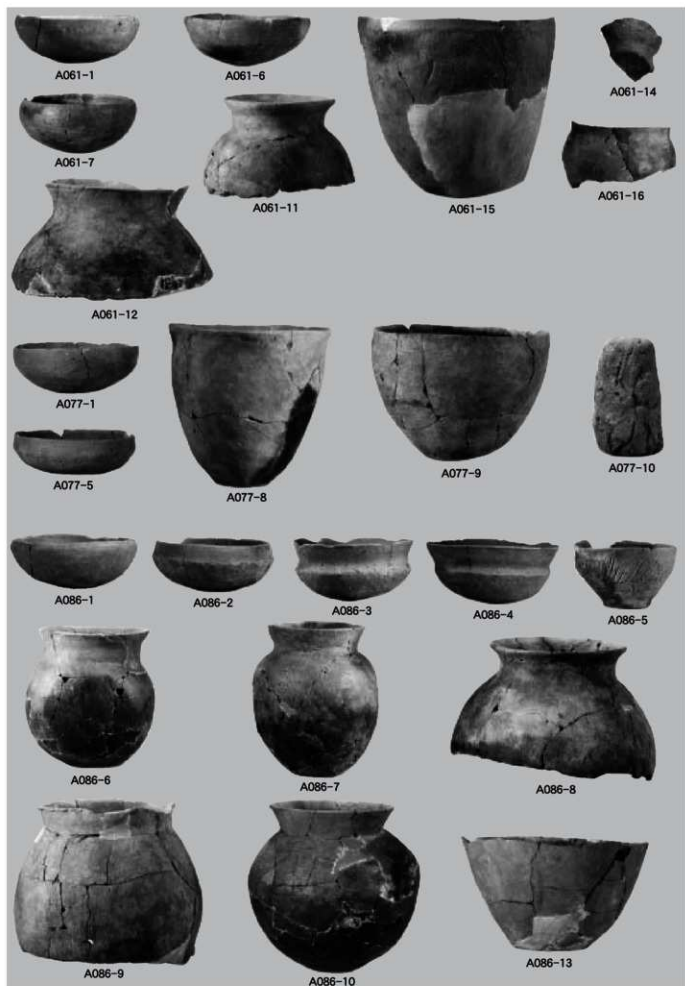
古代住居跡出土遺物②



古代住居跡出土遺物③



古代住居跡出土遺物④

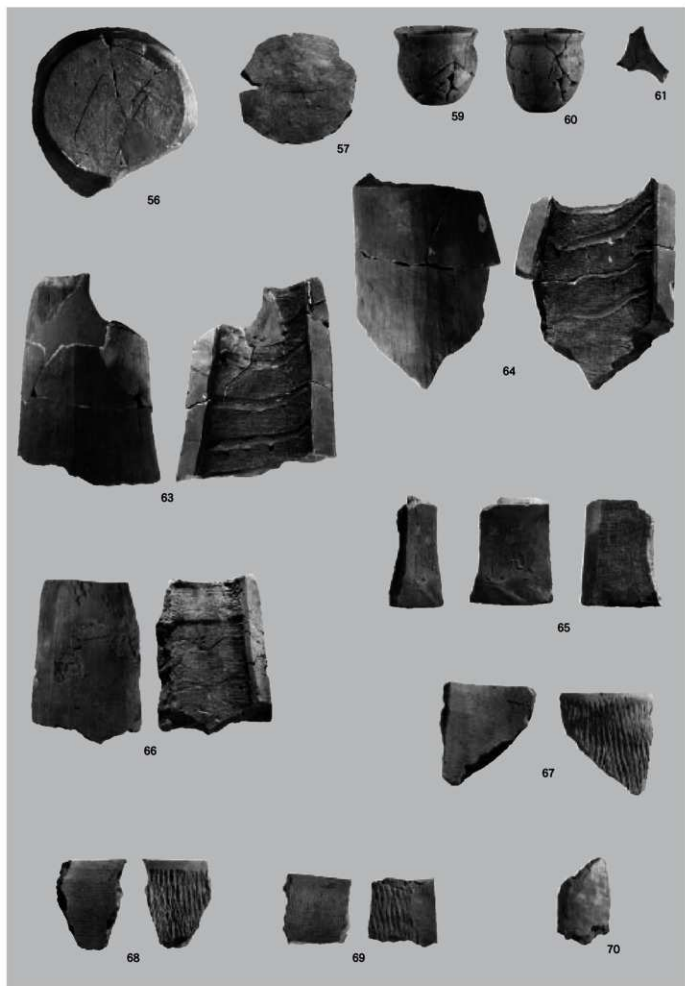


古代住居跡出土遺物⑤



M-001出土遺物①

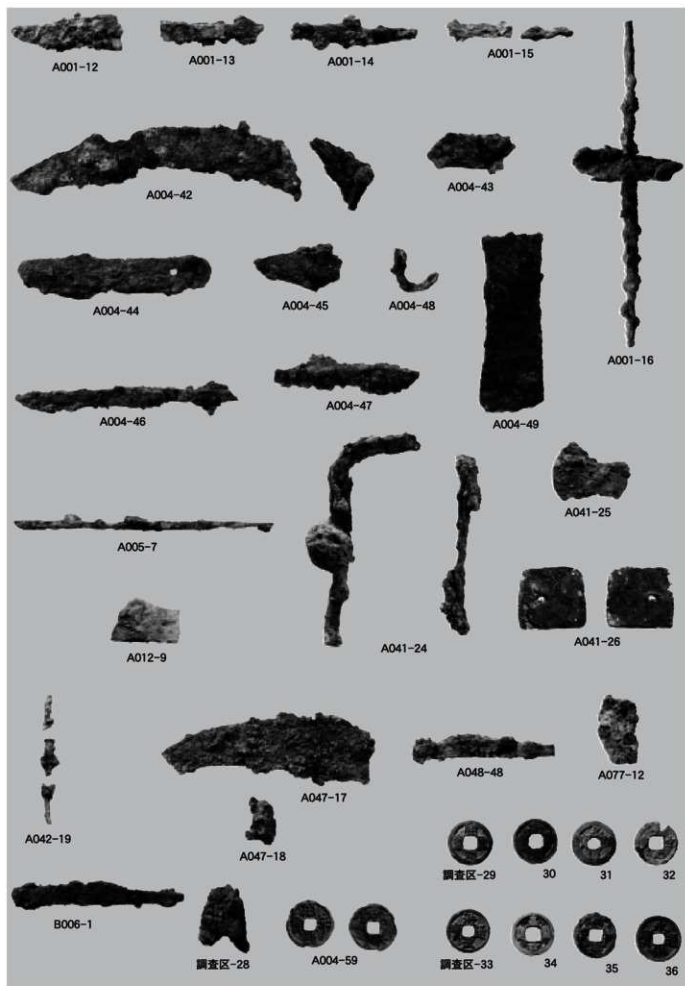


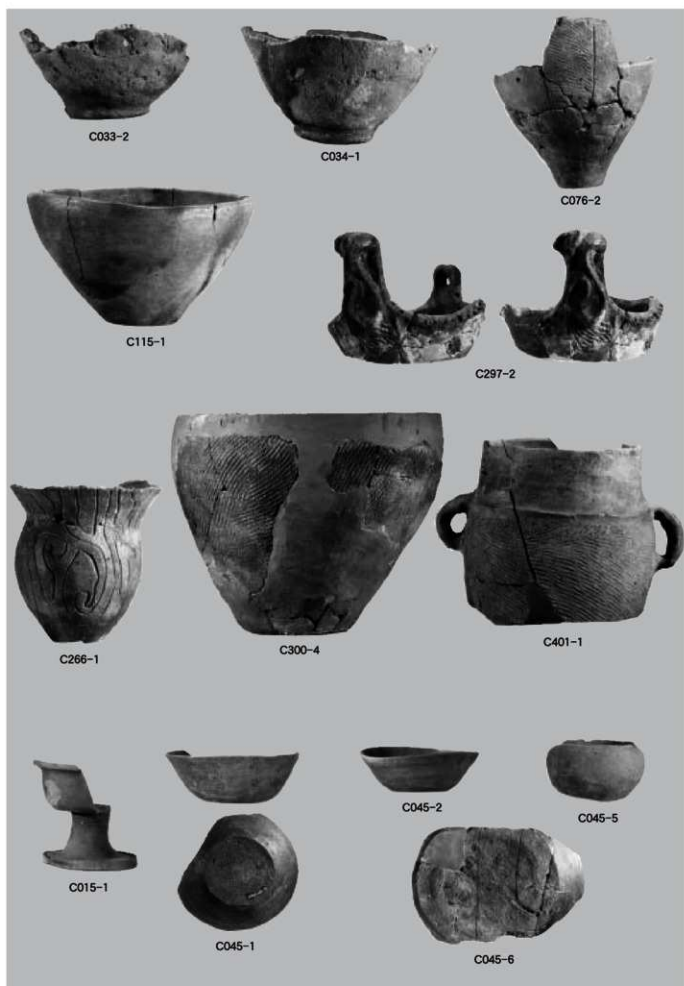


M-001出土遺物②



古代調査区出土遺物 古代石器・石製品・土製品





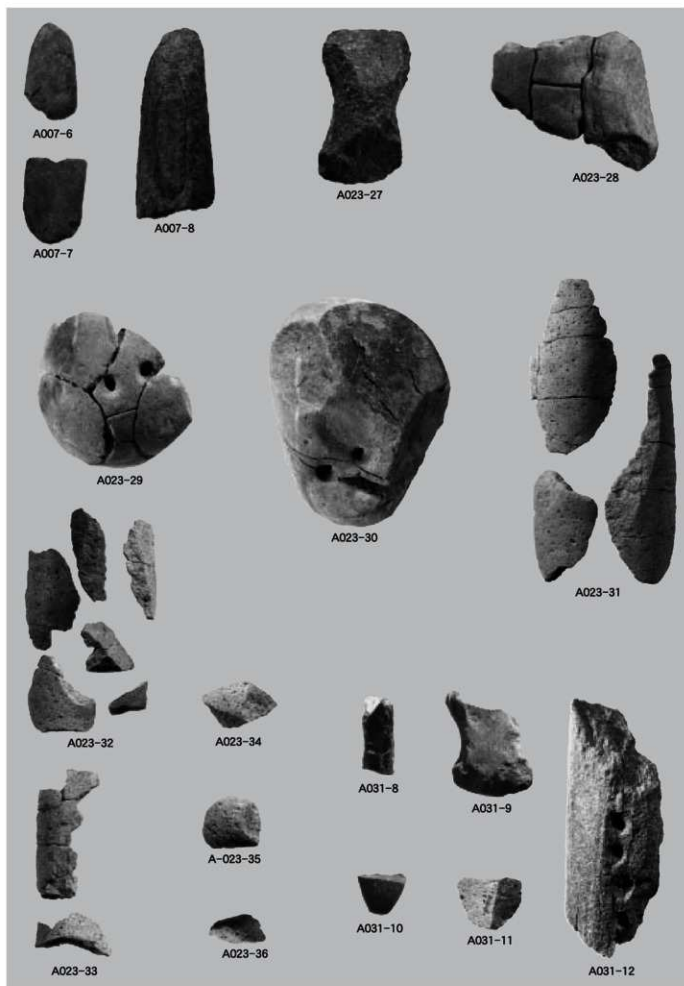
土壙出土遺物



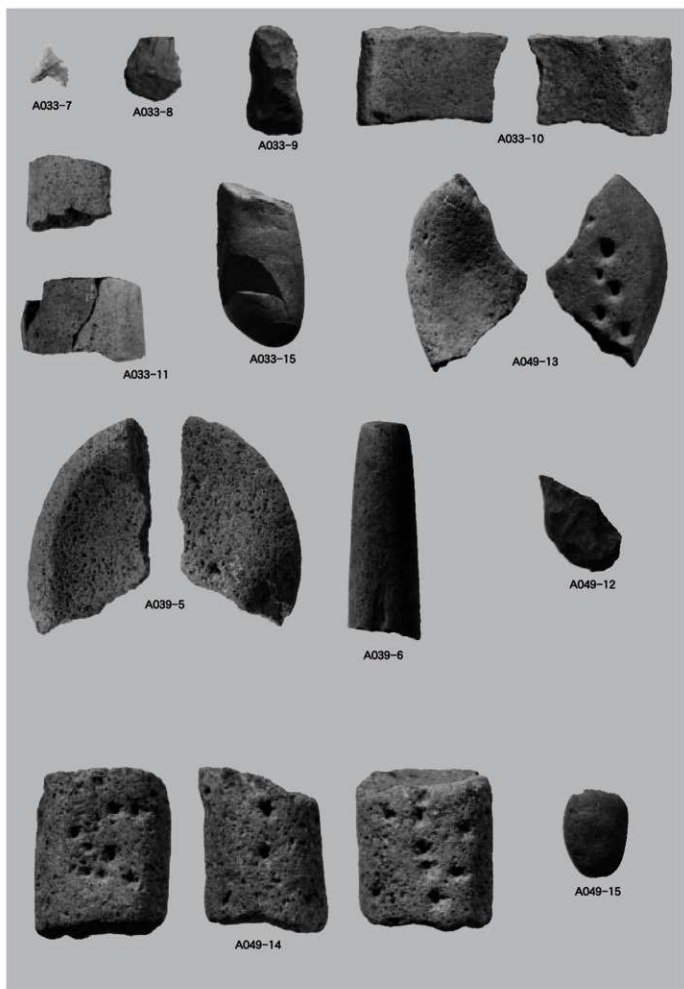
縄文時代調査区出土遺物①



縄文時代調査区出土遺物②

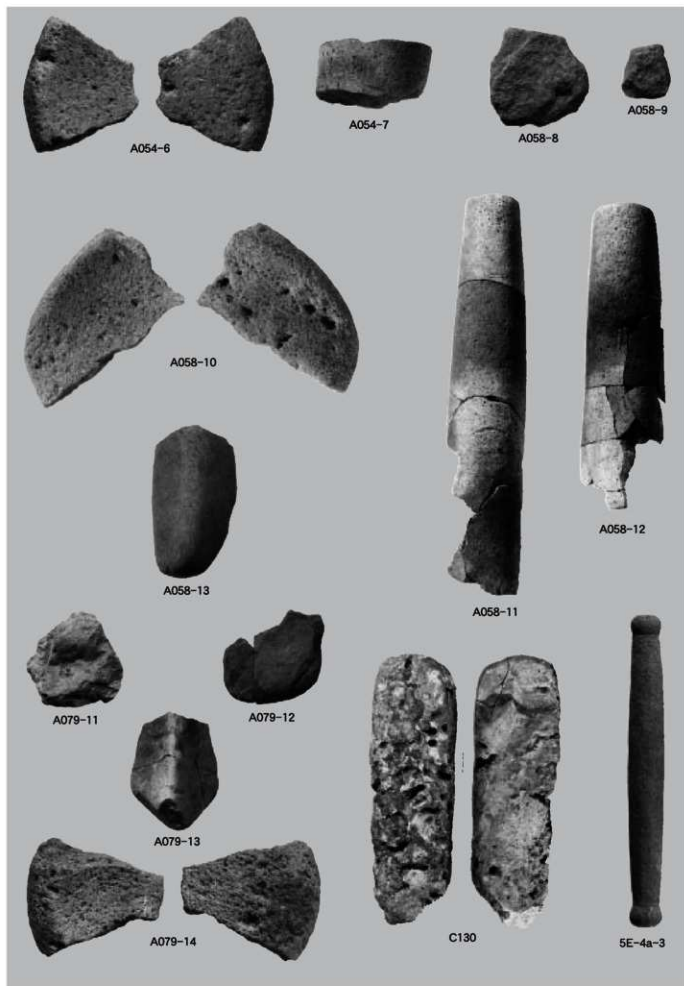


縄文時代住居跡出土石器①

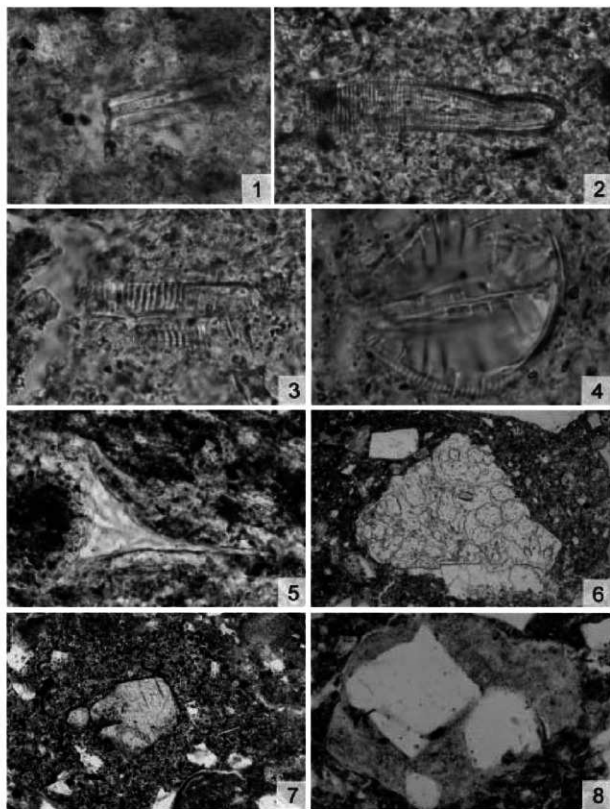


縄文時代住居跡出土石器②



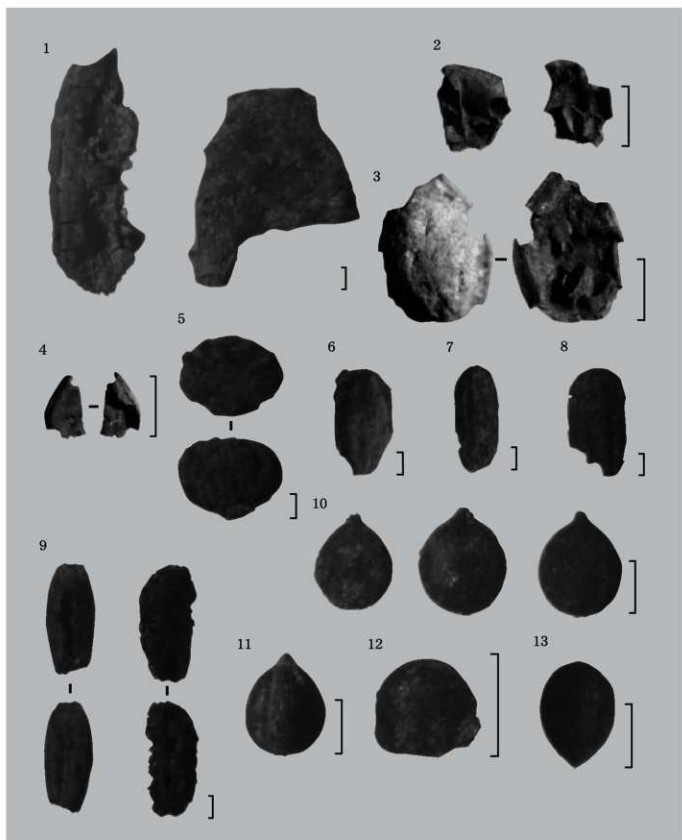


縄文時代住居跡出土石器③土壙・調査区出土石器



(スケール:1~3:20 $\mu$ m, 4:10 $\mu$ m, 5:50 $\mu$ m, 6:500 $\mu$ m, 7:200 $\mu$ m, 8:100 $\mu$ m)

- |                                   |   |                                   |
|-----------------------------------|---|-----------------------------------|
| 1.骨針化石 No5                        | 2.珪藻化石 ( <i>Eunotia pectinalis</i> var. <i>undulata</i> ) No2 | 3.珪藻化石 ( <i>Pinnularia</i> 属) No2 |
| 4.珪藻化石 ( <i>Rhopalodia</i> 属) No5 | 5.ガラス No2   | 6.発砲斑晶質 No2                       |
| 7.斑晶質 No4                         | 8.軟質砂岩質 No1   |                                   |

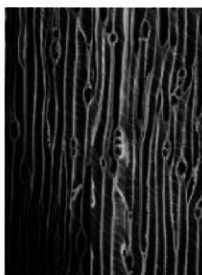


1.オニグルミ、炭化核、A-20（炉、焼土、1層、②） 2、3.オニグルミ、炭化核、A-29（炉、一括） 4.クリ、炭化果実、A-29（炉、一括） 5.ミズキ、炭化核、A-46（4区、炉） 6.イネ、炭化胚乳、A-37（2区、炉） 7.イネ、炭化胚乳、A-42 8.イネ、炭化胚乳、A-04（No.319） 9.オオムギ、炭化胚乳、A-04（No.319） 10、11.タデ属、炭化果実、A-34（炉、焼土上面、2区） 12.シロザ近似種、炭化種子、A-04（No.319） 13.エノキグサ、炭化種子、A-34（炉、焼土上面、2区）

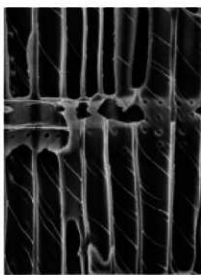
出土した炭化種実（スケールは1、5から13が1mm、2～4が1cm）



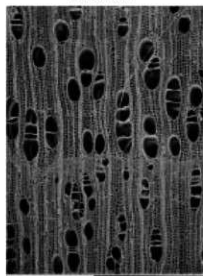
1aカヤ (横断面)  
A bar:0.5mm



1bカヤ (接線断面)  
A bar:0.1mm



1cカヤ (放射断面)  
A bar:0.1mm



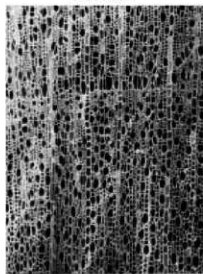
2aアサダ (横断面)  
D bar:0.5mm



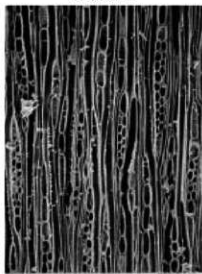
2bアサダ (接線断面)  
D bar:0.1mm



2cアサダ (放射断面)  
D bar:0.1mm



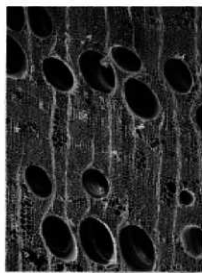
3aシキミ (横断面)  
C-1 bar:0.5mm



3bシキミ (接線断面)  
C-1 bar:0.1mm



3cシキミ (放射断面)  
C-1 bar:0.1mm



4aμクロジ (横断面)  
B bar:0.5mm

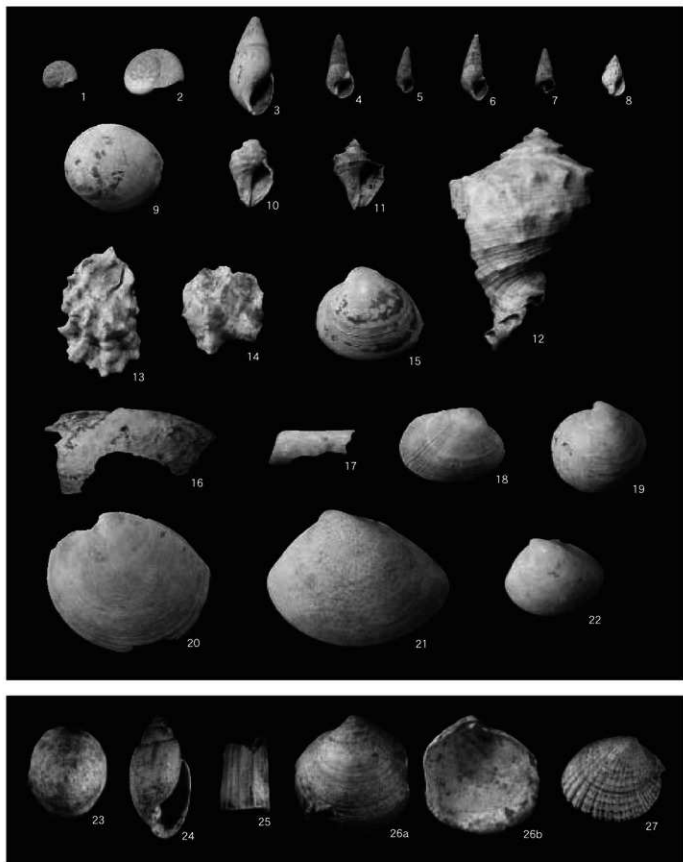


4bμクロジ (接線断面)  
B bar:0.1mm



4cμクロジ (放射断面)  
B bar:0.1mm

A-061出土炭化材樹種②



1.イボキサゴ 2.ダンバイキサゴ 3.カワニナ 4.ウミミナ 5.ホソウミミナ 6.イボウミミナ 7.ハナタリ 8.アラムシロ 9.ツメタガイ  
 10.イボニシ 11・12.アカニシ 13.マガキ(殻) 14.マガキ(殻) 15.シオフキ 16.ムラサキガイ 17.マナガイ 18.アサリ 19.キリシメ  
 20.カガミガイ 21・22.ハマグリ X2/3  
 23.ヒメコザラ(ツボミガイ類) 24.ムラサキシビキガイ 25.ヤカドツノガイ 26.ウメノハナガイ 27.ヒメカノコアサリ X4

## 貝類遺体



出土人骨（上より右上腕、骨全面、右大腿骨背側側面、左大腿骨背側面）



附図1 調査区と周辺地形図 (1/2500)





附図2 うならす遺跡遺構配置図

## 報告書抄録

ふりがな	ちばしへいわこうえんいせきぐん							
書名	千葉市平和公園遺跡群Ⅱ							
副書名	うならす遺跡							
巻次								
シリーズ名	千葉市平和公園遺跡群							
シリーズ番号	第2冊目							
編著者名	田中英世・古谷渉							
編集機関	財団法人千葉市教育振興財団 埋蔵文化財調査センター							
所在地	〒260-0814 千葉市中央区南生実町1210 TEL 043-266-5433							
発行年月日	2004年3月31日							
所収遺跡名	所在地	コード		北緯 (旧測地系)	東経 (旧測地系)	調査期間	本調査面積 m <sup>2</sup>	調査原因
		市町村	遺跡番号					
うならす遺跡	わかばくたへんちやう 若葉区多部田町 1.173他	12104	若葉区 206	35° 35' 29"	140° 12' 05"	19900501 ～ 19960329	32,150	公園整備
所収遺跡名	種別	主な時代	主な遺構		主な遺物		特記事項	
うならす遺跡	包蔵地 集落跡	旧石器時代	竊群	3基	ナイフ形石器・尖頭器・石核・剥片類		旧石器時代、Ⅳ層上部の3基の竊群間で礫が接合	
		縄文時代 (早期前半 ～ 晩期前半)	竪穴住居跡 土壇	65軒 142基	縄文土器・石畿・石核・両極石器・石錐・石匙・削器・磨製石斧・打製石斧・石棒・石皿・磨石・敲石・凹石・砥石・浮子・垂飾・土錘・蓋形土製品・(有孔)土製円板・山形土偶・貝類・獣骨		縄文時代中期後半から後期前半の遺構内貝層を伴う集落 住居内から被熱破損した大型石棒が多数出土 遺構外から黒曜石製の石畿製作址が検出	
	弥生時代(中期)	土壇	1基	弥生土器		奈良・平安時代の土器製作工房を伴う集落		
	古墳時代 (前・中・後期)	竪穴住居跡	6軒	土師器・須恵器・支脚・焼成粘土片・玉・磨石		住居内からクロロビット・粘土層・捏ね場が検出、多数の焼成粘土片が出土		
	奈良・平安時代 (8世紀後半～ 10世紀初)	竪穴住居跡 獨立柱建物跡 ビット群 方形周溝 溝跡 土壇	14軒 6棟 1基 2基 1条 7基	土師器・須恵器・灰軸陶器・支脚・焼成粘土片・紡錘車・瓦・羽口・磨石・砥石・刀子・鎌・手斧・銅銭(萬年通寶)・帯金具・貝類・墨書土器・刻書土器(「神」・「真」・「千」・「大」など)		住居内から多数の刻書土器(窠印を含む)が出土 溝内から瓦が出土		
	中近世	溝跡 道路跡 土壇 墓壇 火葬墓	5条 3条 2基 2基 1基	摺鉢・焙烙・砥石・火打ち石・鉄鍋・銅銭・人骨・ウマ				
	時期不明	土壇	160基					

## 千葉市平和公園遺跡群Ⅱ

うならず遺跡

平成16年3月31日 発行

編集・発行 千葉市教育委員会  
千葉市中央区問屋町1-35  
財団法人 千葉市教育振興財団  
埋蔵文化財調査センター

〒260-0814

千葉市中央区南生実町1210

TEL. 043-266-5433

印刷 株式会社 多田印刷

〒260-0026

千葉市緑区古市場町474-255

TEL. 043-268-2131