

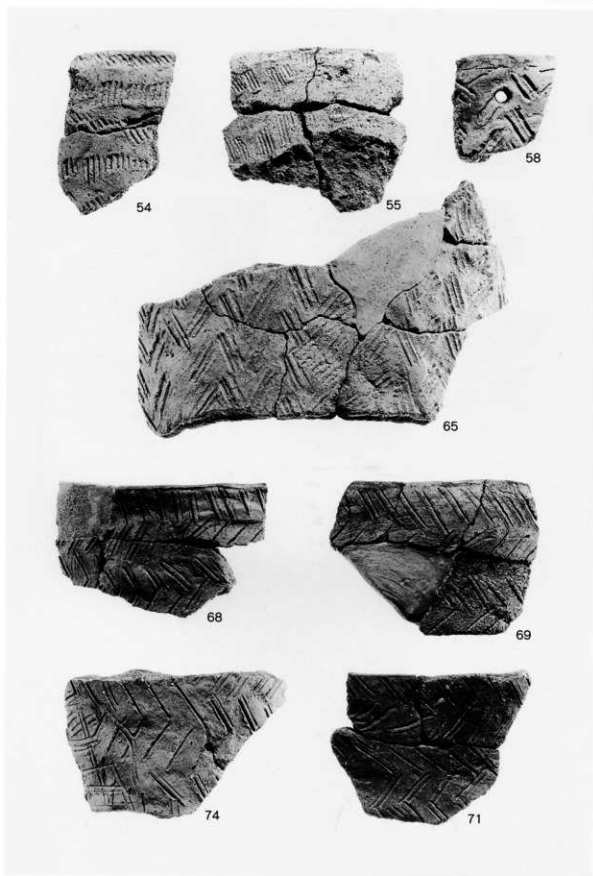


52

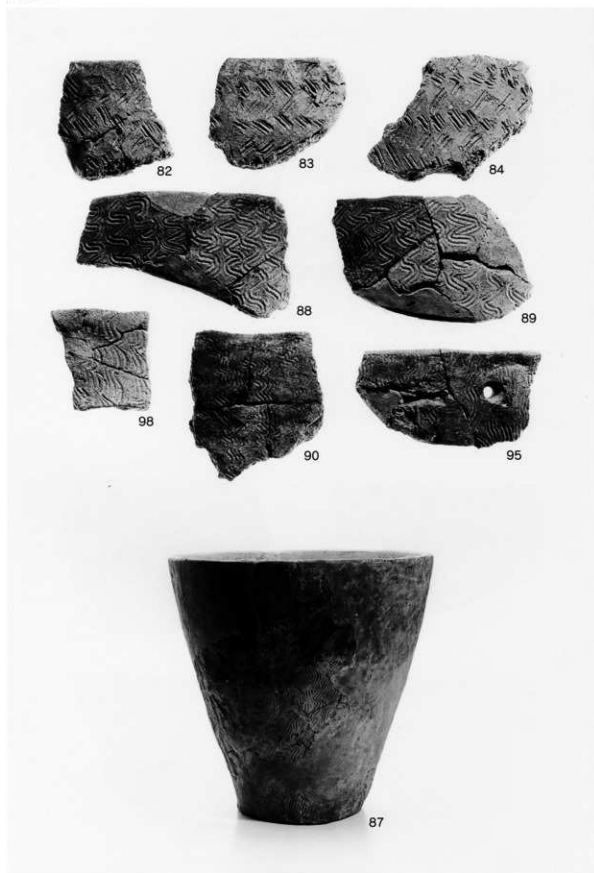


53

9類土器(2)



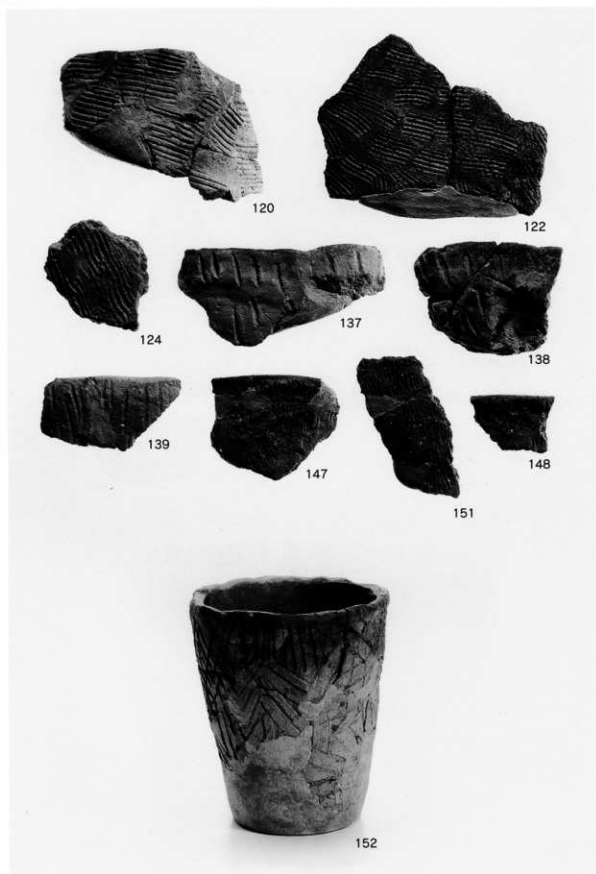
9類土器(3)



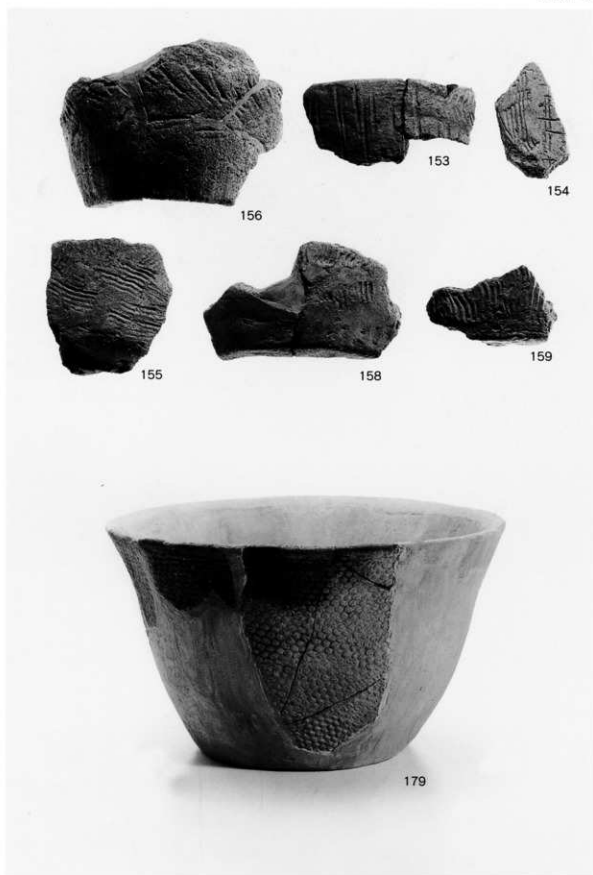
9類土器(4)



9類土器(5)



9類土器(6)



9・10類土器

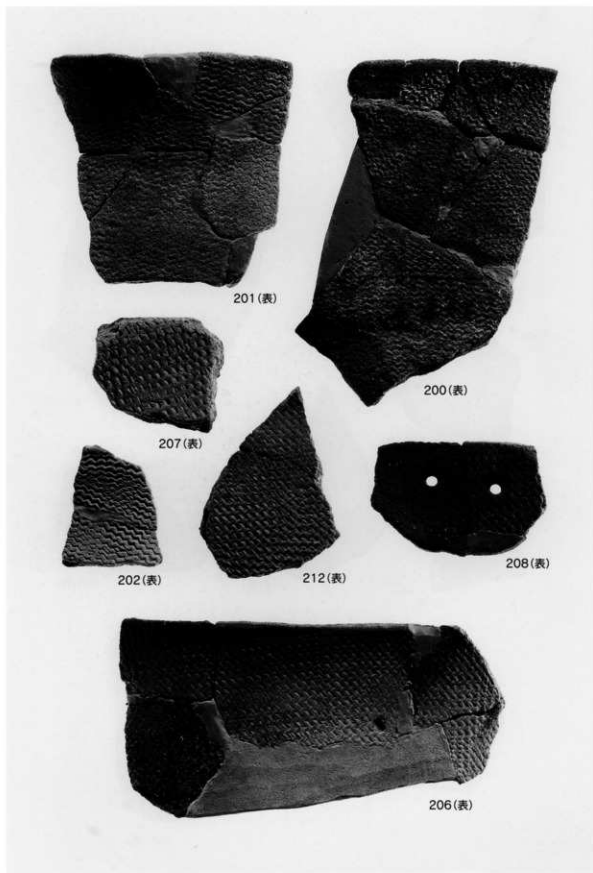


196



197

10類土器(1)



201(表)

200(表)

207(表)

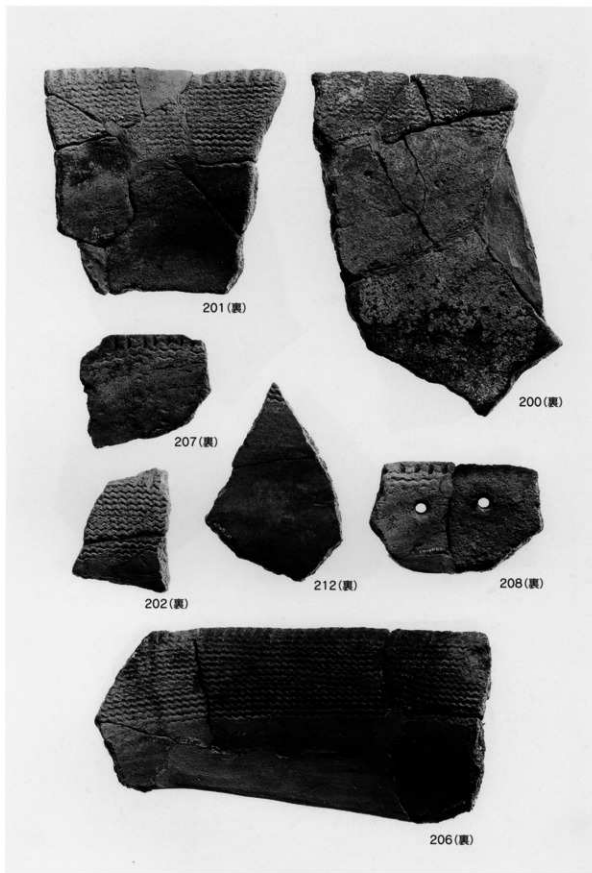
202(表)

212(表)

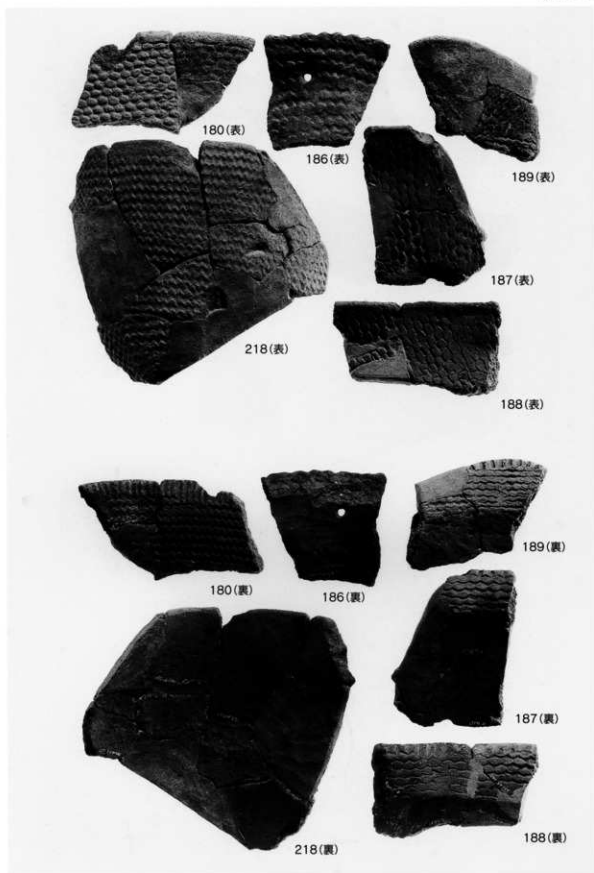
208(表)

206(表)

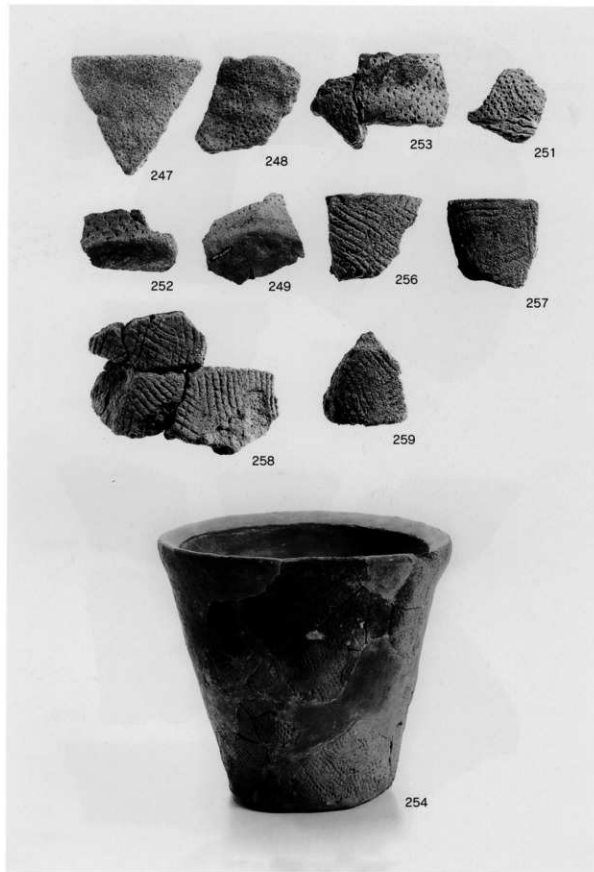
10類土器(2)



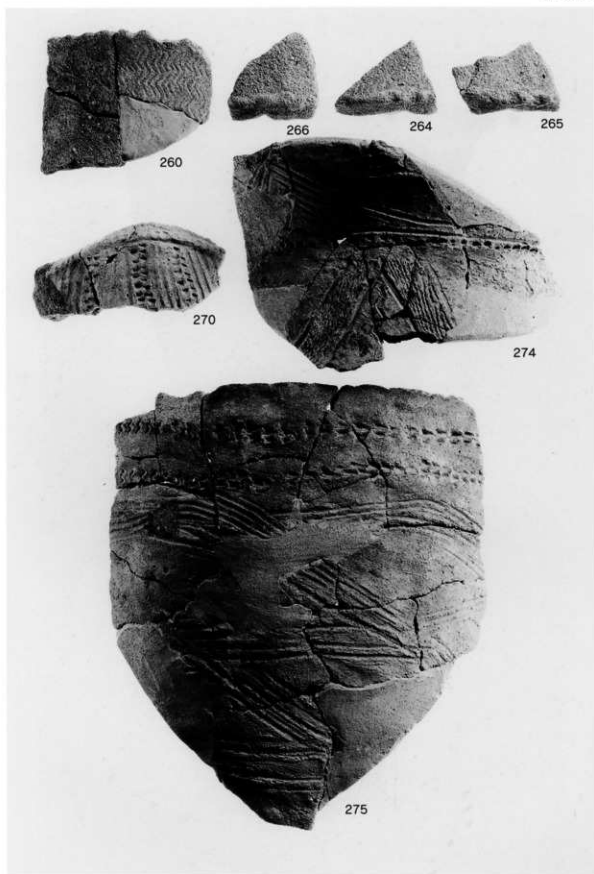
10類土器(3)



10類土器(4)



11·13類土器



14~17類土器



269



271

16·17類土器

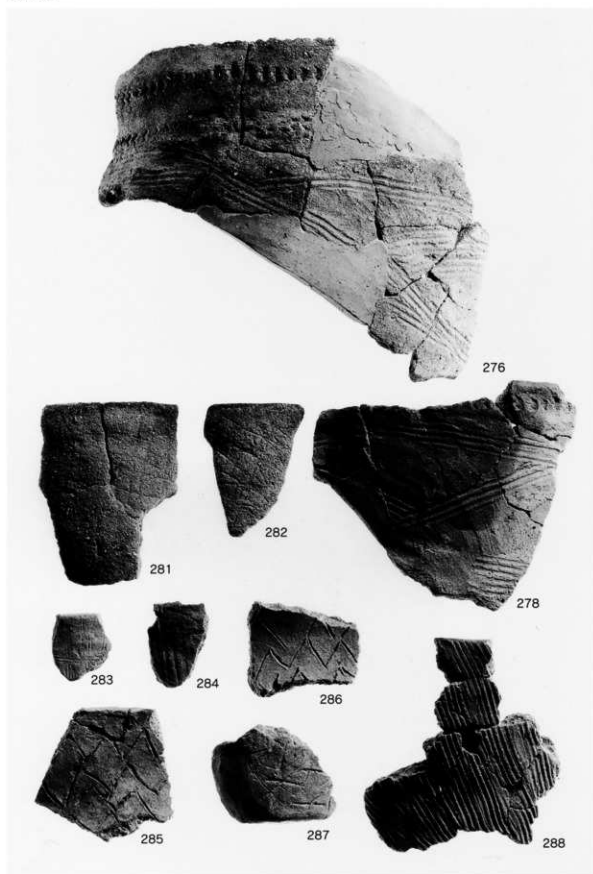


272

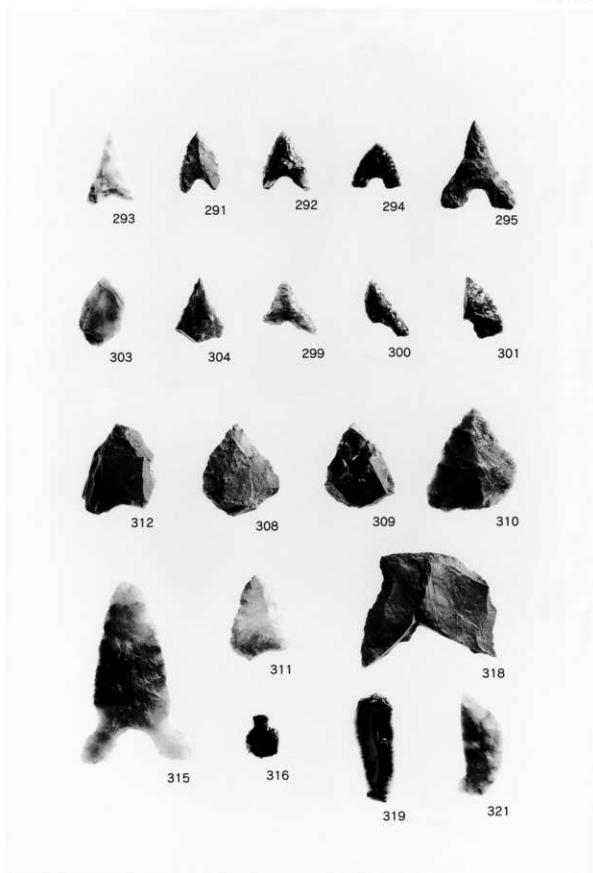


273

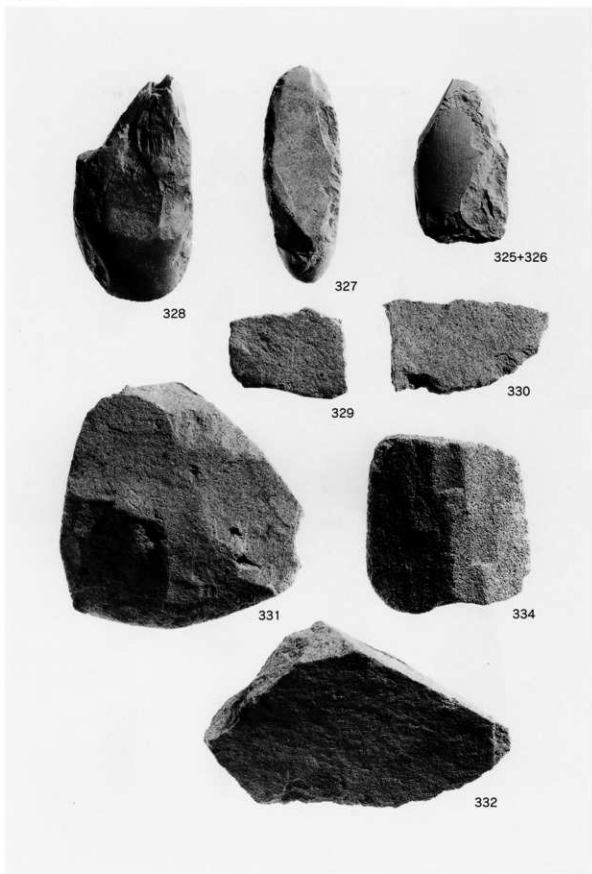
17類土器



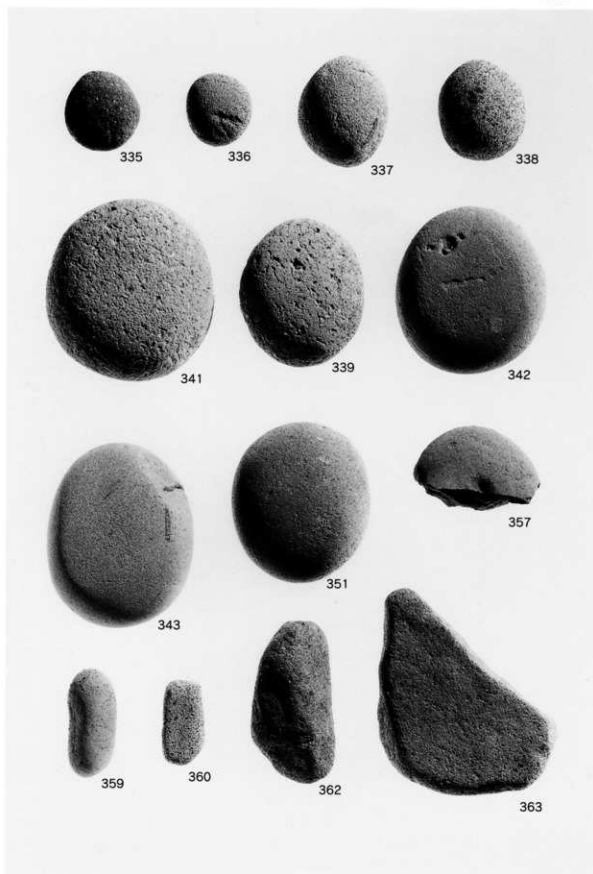
17·18類土器



石器(1)



石器(2)



石器(3)

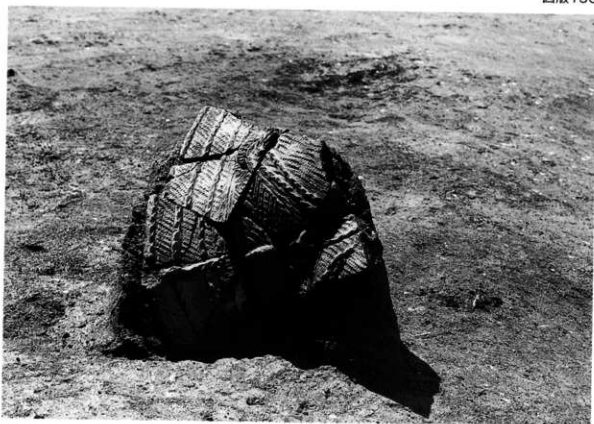


366

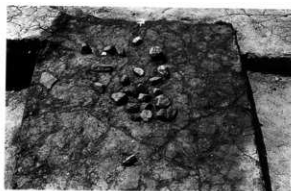


364

石器(4)



遺物出土状況



6号集石



7号集石



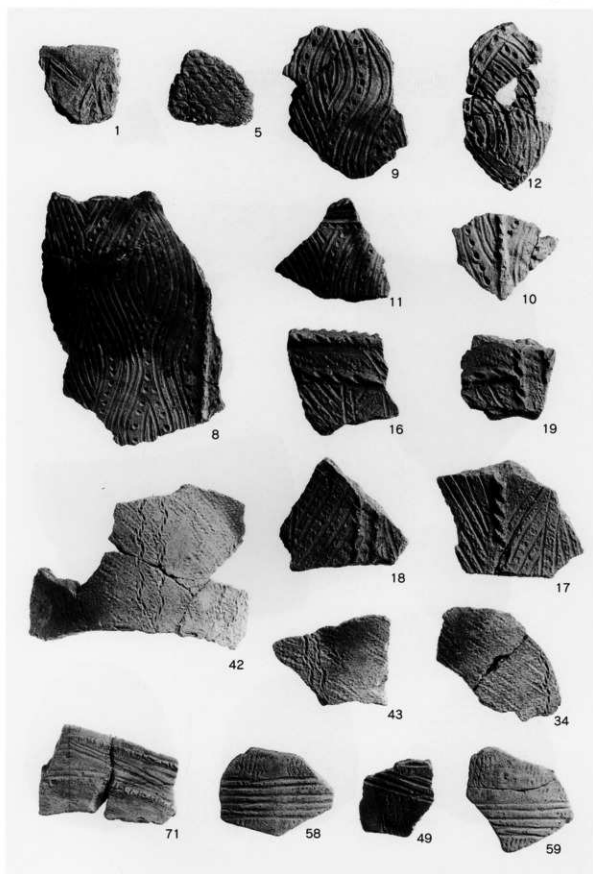
8号集石



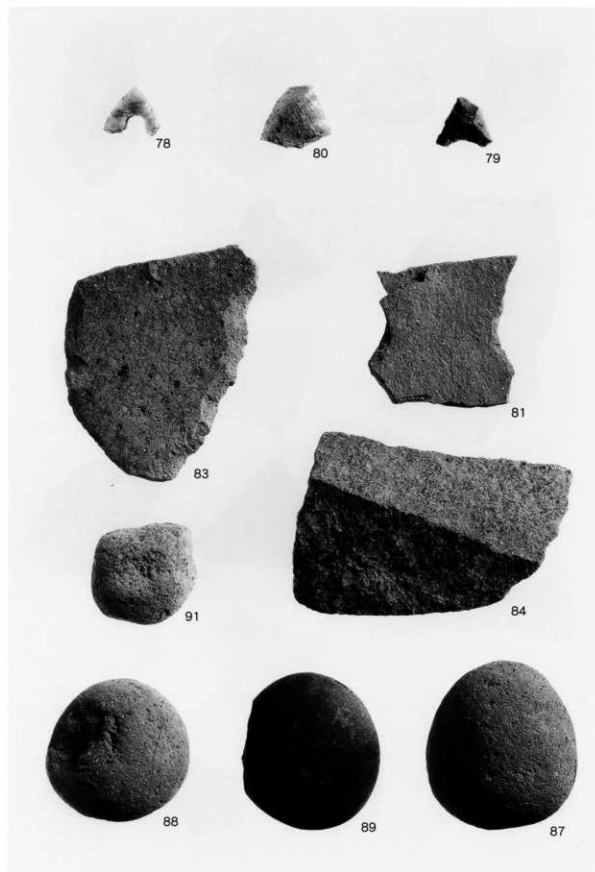
完掘状況



15~17類土器



9・10・15~17類土器



石器(1)



石器(2)

図版161



bトレンチ遺物出土状況



1トレンチ遺物出土状況



1トレンチ検出の集石



2トレンチ遺物出土状況



3トレンチ遺物出土状況



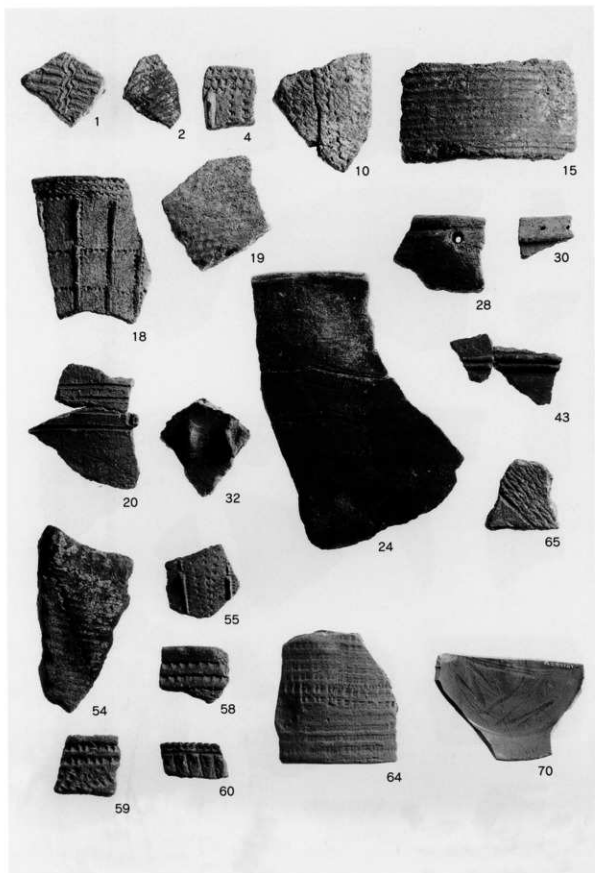
5トレンチ遺物出土状況



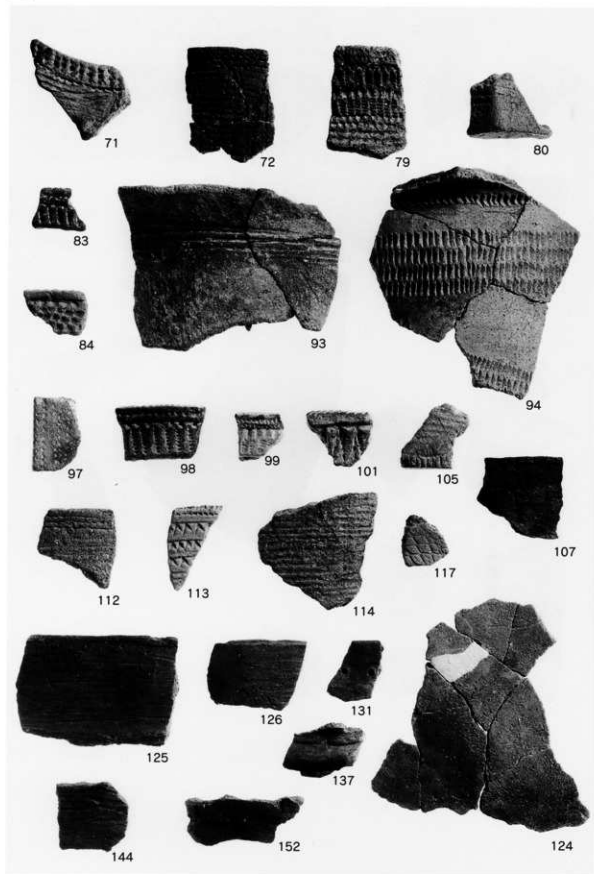
6トレンチ土層断面



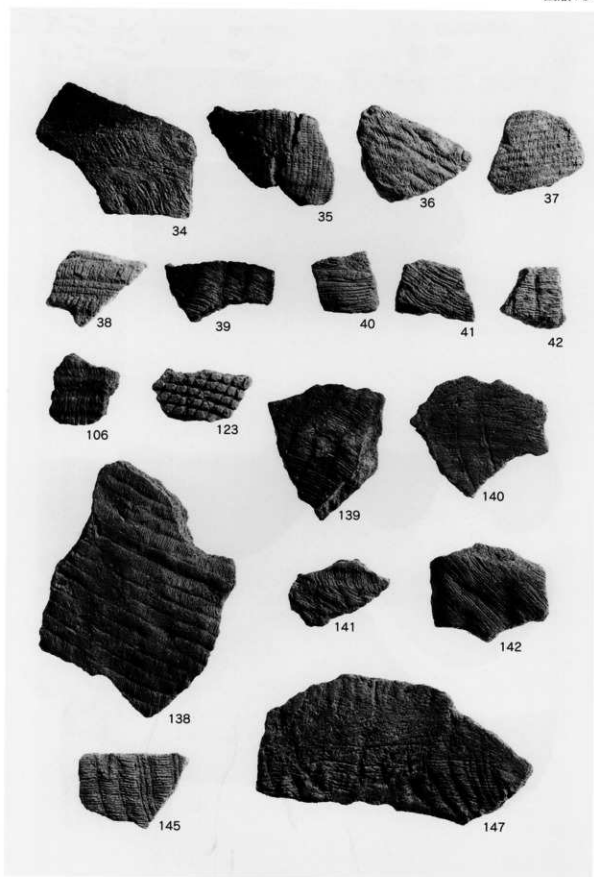
8トレンチ遺物出土状況



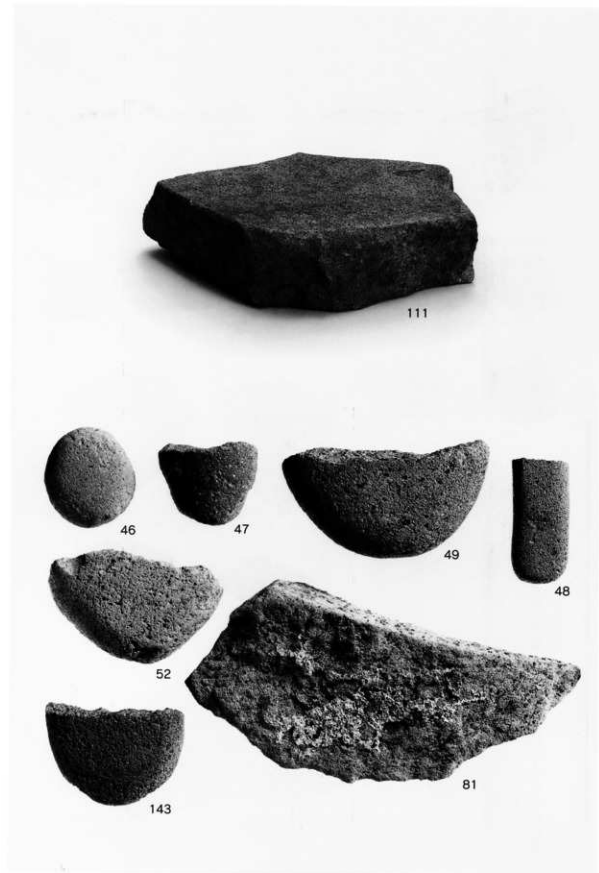
追加調査出土土器(1)



追加調査出土土器(2)



追加調査出土土器(3)



追加調査出土石器



発掘作業・研修会・指導委員会写真



現地説明会の様子(1)



現地説明会の様子(2)



整理作業の様子



整理作業員の方々

鹿児島県立埋蔵文化財センター発掘調査報告書(41)

国分上野原テクノパーク第4工区造成工事に伴う埋蔵文化財発掘調査報告書(1)

上野原遺跡

(第2～7地点)縄文時代早期編(第4分冊)

発行日 平成14年3月29日

発行 鹿児島県立埋蔵文化財センター
〒899-5652 鹿児島県始良郡始良町平松6252番地
☎(0995)65-8787

印刷所 斯文堂株式会社
〒892-0838 鹿児島市新屋敷町14-16
☎(099)226-3747

