



- 1 段目：掘立柱建物9 全景（北から）
- 2 段目左：同柱穴1 完掘状況（南西から）
- 2 段目中：同柱穴2 間掘状況（南から）
- 2 段目右：同柱穴3 間掘状況（南から）
- 3 段目左：同柱穴4 間掘状況（西から）
- 3 段目中：同柱穴5 間掘状況（南から）
- 3 段目右：同柱穴6 間掘状況（南から）
- 4 段目左：同柱穴7 完掘状況（北から）
- 4 段目右：同柱穴9 完掘状況（南から）

図版 21



上段左：掘立柱建物 9、柱礎方 4 柱痕跡部分詳細（西から）

上段右上：同柱痕跡底面の粘土敷き状況（西から）

上段右下：同柱穴 1-4 間布掘部断面（南西から）

下段左：掘立柱建物 9、16、31 出土遺物

下段右：掘立柱建物 9 出土遺物



上段：掘立柱建物 16 全景（南西から）  
 下段左：同柱穴 1、4、8 完掘状況（南から）  
 下段右上：同柱穴 1、4、8 断面（南西から）  
 下段右下：同柱穴 1 柱痕跡（南から）

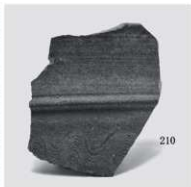


上段：掘立柱建物 31 全景（西から）

中段左：同柱穴 1 断面（南から）

中断右：同柱穴 5 断面（南から）

下段：同柱穴 8 断面（南から）



土坑 18 出土遺物

土坑 18 完掘状況（南東から）

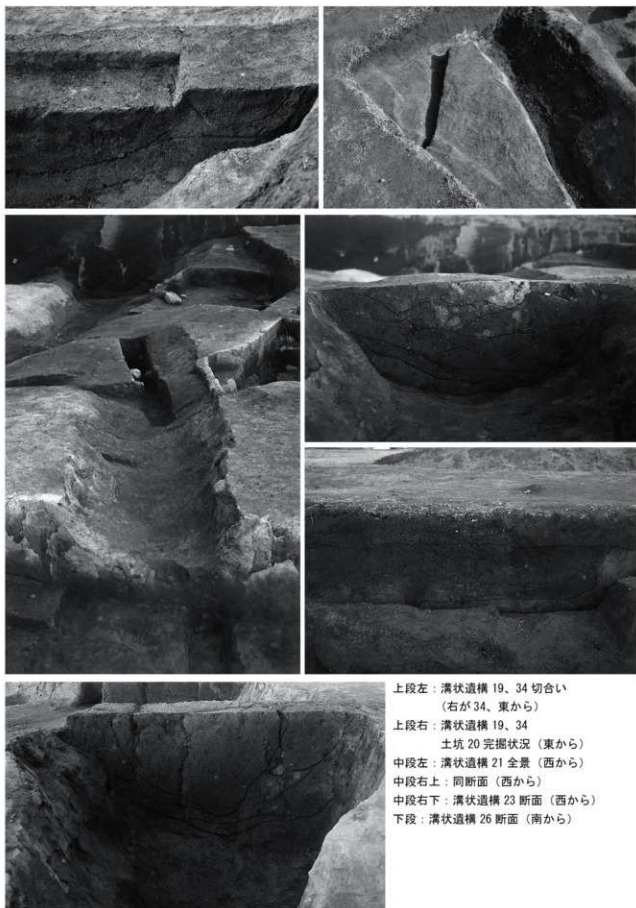


土坑 18 断面（南から）



土坑 38 完掘状況（南から）







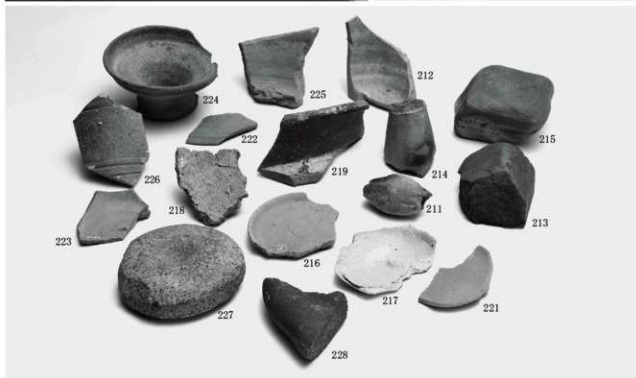
図版 27



上段左：溝状遺構 26 全景（南から）  
上段右上：溝状遺構 5、42 断面（北から）  
上段右下：溝状遺構 12 出土火打石  
下段：溝状遺構出土遺物



220







1 段目：鉄滓が付着した土師器坏  
（今次調査 SA28）

2 段目左：棒状鉄製品（3次調査 SA1、2）

2 段目右：鉄滓（2次調査）

3 段目：フイゴ羽口（2次調査 Pit1）



報 告 書 抄 録

ふりがな	きたじゅういせきよん						
書名	北中遺跡Ⅳ						
副書名	教会建設にともなう埋蔵文化財発掘調査報告書						
巻次							
シリーズ名	宮崎市文化財調査報告書						
シリーズ番号	第121集						
編集者名	西嶋 剛広 大嶋 昭海						
発行機関	宮崎市教育委員会						
所在地	〒880-2101 宮崎市大字跡江4200番地3					In 0985-47-8012	
発行年月日	2018年3月31日						
ふりがな 所収遺跡名	ふりがな 所在地	コード 市町村	遺跡番号	北 緯	東 経	調査期間	調査面積
北中遺跡	みやざきしよむらちよう 宮崎市吉村町 きたじゅうこ 北中甲1238ほか	45201	21-119	31° 55′ 08″	131° 26′ 47″	H.26.9.26 ～ H27.1.30	550㎡
調査原因	種 別	主な時代	主な遺構	主な遺物	特 記 事 項		
教会建設	集落跡	古墳	竪穴建物 掘立柱建物 溝状遺構	土師器 須恵器 有孔円板 鉄器	古墳時代後期の総柱掘 立柱建物を4棟確認		
要約	調査地は沖積微高地上に位置する。古墳時代後期を中心とする集落跡で、竪穴建物はじめ、掘立柱建物5棟など多くの遺構が確認された。遺物には宮崎平野部で初となる有孔円板が出土した。広域の交流を背景に成立した集落跡と考えられる。						

宮崎市文化財調査報告書第121集

北中遺跡Ⅳ

教会建設にともなう埋蔵文化財発掘調査報告書

2018年3月

発行 宮崎市教育委員会



